



Agencia Tributaria

**INFORME MENSUAL
DE RECAUDACION
TRIBUTARIA**

Agosto 2008

INDICE

Pág.

I. EVOLUCIÓN DE LOS INGRESOS TRIBUTARIOS.....	1
1. Principales Resultados.....	1
Gráfico R1. Ingresos tributarios homogéneos: tasa anual y MM12.....	1
Gráfico R2. Ingresos tributarios y Demanda interna.....	1
2. Evolución de los principales conceptos.....	2
Cuadro R1. Evolución de los ingresos (totales y homogéneos) y devoluciones por figuras..	2
Cuadro A8. Campaña IRPF 2007 (datos hasta agosto).....	3
Cuadro A9. Evolución trimestral de los impuestos devengados.....	4
 II. CUADROS ESTADÍSTICOS.....	 1
1. Ingresos tributarios por conceptos y distribución entre Administraciones.....	2
Cuadro 1.1. Resumen. Mes y acumulado.....	2
Cuadro 1.2. Evolución. Mes y acumulado.....	3
Cuadro 1.3. Detalle. Mes.....	4
Cuadro 1.4. Detalle. Acumulado.....	5
2. Devoluciones, Participación de las AATT y otras minoraciones. Ingresos brutos.....	6
Cuadro 2.1. Devoluciones, Partic. de las AATT y otras minoraciones. Mes y acumulado.....	6
Cuadro 2.2. Devoluciones. Evolución.....	7
Cuadro 2.3. Participación de las AATT y otras minoraciones. Evolución.....	8
Cuadro 2.4. Ingresos brutos. Mes y acumulado.....	9
3. Ingresos tributarios homogéneos.....	10
Cuadro 3.1. Resumen. Mes y acumulado.....	10
Cuadro 3.2. Evolución.....	11
Cuadro 3.3. Ingresos brutos homogéneos. Mes y acumulado.....	12
4. Ingresos tributarios por conceptos y Centros gestores.....	13
Cuadro 4.1. Mes.....	13-18
Cuadro 4.2. Acumulado (salvo enero).....	19-24
 III. GRÁFICOS.....	 1
1. Ingresos Tributarios. Millones de euros, tasa anual y tasa anual homogénea con MM12..	2
2. IRPF y Sociedades. Millones de euros, tasa anual y tasa anual homogénea con MM12....	3
3. IVA e II. Especiales. Millones de euros, tasa anual y tasa anual homogénea con MM12...	4

IV. RESUMEN DE CAMBIOS NORMATIVOS	1-3
V. NOTAS EXPLICATIVAS Y FUENTES	1
1. Medida de los ingresos en términos de caja.....	2
2. Ámbito del Presupuesto de Ingresos No Financieros.....	2
3. Conexión con el Sistema de Autoliquidaciones de la AEAT. Clasificaciones de los ingresos..	3
4. Sistema de Financiación Territorial.....	3
5. Ingresos tributarios homogéneos.....	4
6. Serie trimestral de impuestos devengados.....	4
7. Representaciones gráficas.....	5
8. Ingresos por Delegaciones y Servicios Centrales.....	6
9. Otras informaciones periódicas.....	7

I. EVOLUCIÓN DE LOS INGRESOS TRIBUTARIOS

1. Principales resultados.

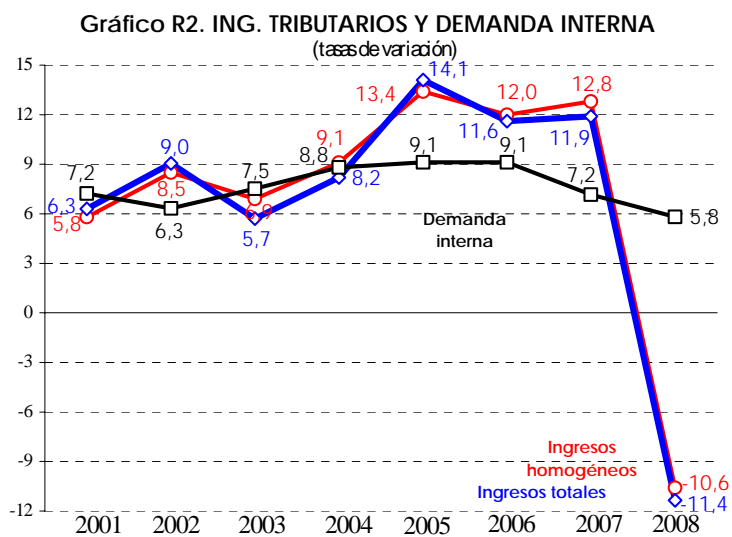
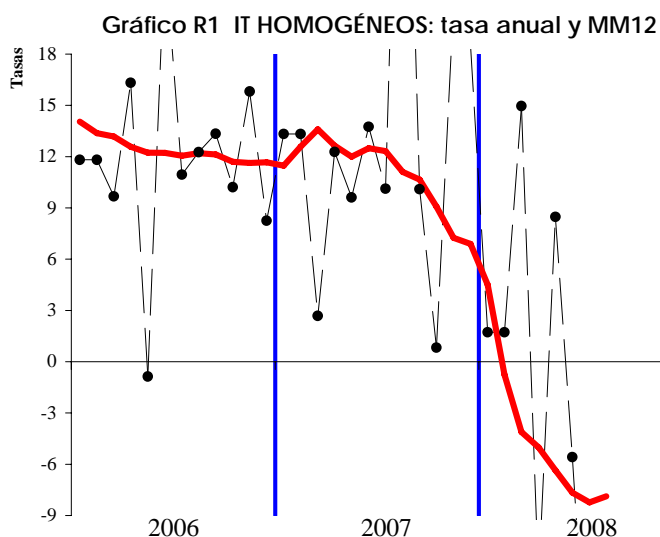
La unión en agosto de un **fuerte descenso en la cuota diferencial a ingresar de Sociedades (ejercicio 2007)** y una nueva **agilización en el ritmo de realización de devoluciones de IRPF e IVA** ha supuesto que los ingresos tributarios se hayan reducido este mes un **-52,8%** (Cuadros 1.1 y 1.2), 9.321 millones por debajo de la cifra recaudada en agosto de 2007.

Al mal dato de la cuota a ingresar en el primer plazo del IRPF 2007 en julio (que acumula hasta agosto un descenso del -15,0%) se añade este mes un **-34,6% de caída en la liquidación anual positiva de Sociedades 2007** (6.840 millones menos que en el mismo periodo de 2007), afectada tanto por la incidencia de la reforma fiscal introducida ese año como por un estancamiento de los beneficios empresariales declarados. Con datos provisionales, se puede anticipar que en el origen de este descenso se encuentran principalmente tres factores:

- a. un crecimiento de la base imponible declarada en el ejercicio 2007 en torno al 1%, muy por debajo de los ritmos declarados por las Grandes Empresas el pasado año en el pago fraccionado (14,5%) y en los beneficios comunicados a la CNMV (10,7%). En los últimos cinco años el crecimiento de la base imponible de Sociedades se sitúa en torno al 21% de media, con máximo en 2006 (32%);
- b. una rebaja del tipo íntegro de gravamen del -8,0% propiciada por la reforma del impuesto;
- c. un fuerte aumento de las deducciones por doble imposición y por plusvalías reinvertidas, pese a la modificación a la baja de estas últimas con la reforma.

En cuanto a las **devoluciones**, estas crecen un **65,5%** en agosto, con un incremento del 98,7% (2.857 millones más que en agosto de 2007) en el caso del IVA (Cuadros 2.1 y 2.2).

Respecto al resto de figuras impositivas, los ingresos por retenciones e IVA operaciones interiores no son significativos porque la mayor parte de ellos se trasladan a septiembre por la tradicional ampliación del plazo de ingreso en periodo estival. Sólo cabe señalar la evolución en agosto de impuestos especiales (0,0%), IRNR (-21,7%) y Tasas y otros ingresos (-26,6%).



CUADRO R1. EVOLUCION DE INGRESOS (totales y homogéneos) Y DEVOLUCIONES POR FIGURAS

Tasas de variación anual

	2006	2007	2008*	I.07	II.07	III.07	IV.07	I.08	II.08	III.08*
Ingresos tributarios totales	11.6	11.9	-11.4	12.5	10.3	17.4	7.4	3.0	-6.5	-32.2
· I. Renta de las Personas Físicas	14,8	15,6	-0,4	12,9	13,8	21,5	13,5	11,1	21,7	-35,0
· I. Sociedades	14,5	20,5	-29,6	40,7	19,6	36,6	3,5	19,4	-23,5	-35,1
· I. sobre el Valor Añadido	9,6	2,2	-15,8	11,4	4,4	-19,1	2,8	-5,9	-27,1	-37,6
· I. Especiales	3,2	6,4	0,1	5,5	8,2	7,7	4,0	4,6	-1,5	-3,5
· Resto ingresos	9,1	24,5	-3,8	25,8	1,4	48,2	26,5	2,3	7,7	-25,9
Devoluciones	16.4	17.5	11.4	16.3	14.8	23.4	12.9	10.5	5.7	17.6
· I. Renta de las Personas Físicas	3,8	8,7	17,8	8,4	10,0	-2,0	37,0	64,4	-17,6	91,1
· I. Sociedades	34,2	-0,4	16,9	0,2	6,6	11,8	-3,4	15,3	41,7	11,4
· I. sobre el Valor Añadido	19,7	24,8	8,6	23,6	18,0	32,8	19,5	0,5	23,9	-0,5
· I. Especiales	62,6	-8,5	7,1	-26,0	95,3	73,4	-53,8	85,1	-24,4	81,4
· Resto ingresos	3,6	20,2	4,4	21,1	15,0	26,3	10,8	8,5	-15,9	4,0
Ingresos tributarios homogéneos	12.0	12.8	-10.6	11.3	12.1	18.9	8.8	4.0	-8.4	-28.7
· I. Renta de las Personas Físicas	15,4	16,1	0,1	12,9	15,8	19,7	15,8	12,3	6,3	-21,6
· I. Sociedades	14,2	19,9	-29,4	29,5	19,1	36,9	3,0	28,8	-23,2	-35,2
· I. sobre el Valor Añadido	10,6	5,5	-14,5	10,2	6,6	-6,0	6,7	-5,9	-17,5	-47,9
· I. Especiales	3,2	6,6	0,2	5,9	8,6	7,7	4,4	4,8	-1,6	-3,5
· Resto ingresos	7,5	19,9	0,5	13,5	10,9	34,0	21,0	15,4	-4,6	-12,5

*Tasas calculadas para el periodo del trimestre o año del que existe información

En términos acumulados, **los ingresos tributarios descienden hasta agosto un -11,4%** (-10,6% en términos homogéneos, descontando el adelanto de devoluciones; Cuadros R1, 1.1, 1.2, 3.1 y 3.2 y Gráfico R2), tanto por la peor evolución de las bases imponibles de los impuestos como por la **concentración de impactos normativos en 2008**, enumerados y valorados a continuación:

- La incidencia de la **reforma fiscal** de la imposición directa sobre las **cuotas diferenciales del ejercicio 2007 de Sociedades** (con un coste provisional de unos 3.750 millones) e **IRPF** (1.550 millones en el primer plazo). En total, 5.300 millones inyectados a hogares y empresas este año por la reforma de 2007.
- La rebaja de hasta **400 euros por deducción anticipada en retenciones de trabajo y pagos fraccionados** (hasta julio se valora en unos 2.300 millones).
- El nuevo **régimen de consolidación fiscal de grupos en el IVA** (hasta julio ha reducido los ingresos en 1.400 millones).
- La **opción entre dos sistemas de liquidación del pago fraccionado de Sociedades y la eliminación de los efectos de los nuevos criterios contables** en el cálculo de la base imponible (con un coste en el trimestre valorado en 1.000 millones).
- La **segunda parte de la rebaja del tipo de pago fraccionado** a las Grandes Empresas (450 millones adicionales).
- Las nuevas **devoluciones por nacimiento de hijos** (694 millones).

A todos estos impactos normativos (que en total suman unos **11.150 millones**) se añade la mayor celeridad en el proceso de devolución (el adelanto se valora en 2.100 millones hasta agosto) de forma que, si se eliminan ambos efectos, los ingresos tributarios totales habrían caído hasta este mes un **-1,1%** en vez del -11,4% registrado.

2. Evolución de los principales conceptos

- Los **ingresos tributarios totales** ascienden hasta agosto a **114.208 millones**, cifra inferior en 14.623 millones a la recaudada en el mismo periodo de 2007 y que representa un descenso del **-11,4%** por la combinación de un menor dinamismo de las bases imponibles y, sobre todo, la incidencia de los diversos

impactos normativos que se concentran este año. En términos homogéneos la caída se rebaja al **-10,6%** porque se corrige el efecto de la agilización de las devoluciones de IVA.

- El **IRPF** mantiene su tasa acumulada en el **-0,4%** (-0,5% hasta julio) por la poca importancia de sus ingresos en agosto (que en su mayor parte se trasladan a septiembre). Este estancamiento del IRPF en 2008 es consecuencia de los impactos de la deducción anticipada, la caída de la cuota positiva del ejercicio 2007 y el aumento de las devoluciones (17,8%) por la nueva deducción por maternidad y la mayor cuota a devolver del ejercicio 2007. Por el contrario, las retenciones de capital (31,3%), arrendamientos (14,9%) y fondos de inversión (9,2%) mantienen su fortaleza. Ajustando devoluciones al ritmo de la campaña tipo, el ritmo asciende al **0,1% homogéneo** (Gráfico 2.1).

En el Cuadro A8 se presentan los datos de mayo-agosto relativos a la **campaña del IRPF 2007**. Las **cuotas a ingresar** ascienden a 5.938 millones (1.049 millones por debajo del nivel alcanzado por el IRPF 2006 en el mismo periodo) con un descenso del **-15,0%** por la rebaja del tipo efectivo asociada a la reforma del IRPF y la peor evolución de los rendimientos de capital mobiliario y las ganancias patrimoniales declarados en el ejercicio. Las **devoluciones totales del ejercicio 2007** se elevan a **10.433 millones**, incluyendo las realizadas a madres trabajadoras en 2007 (689 millones, un 5,4% más) y la nueva devolución anticipada por nacimiento de hijos (518 millones): en total, un **15,6% más** que en mayo-agosto de 2007.

CUADRO A8: CAMPAÑA IRPF 2007 (datos hasta agosto)

	Importe realizado (M. €)			Porcentaje realización		
	IRPF 2007	IRPF 2006	%	IRPF 2007	IRPF 2006	Diferencia
INGRESOS	5.938	6.987	-15,0%	64,5%	64,5%	0,0%
DEVOLUCIONES	10.433	9.026	15,6%	81,6%	81,9%	-0,3%
Campaña	9.226	8.373	10,2%	79,6%	80,8%	-1,1%
Madres trabajadoras	689	654	5,4%	100,0%	100,0%	0,0%
Nacimiento hijos	518	0	----	100,0%	----	----
CUOTA DIFERENCIAL	-4.495	-2.039	-120,4%	----	----	----

- El dato más relevante de los ingresos de **Sociedades** en agosto lo constituye la **negativa evolución de las liquidaciones anuales del ejercicio 2007 (-34,6%**, Cuadro A9), concentrándose el 62% de la caída en los sectores de construcción y promoción inmobiliaria y financiero. Como ya se ha señalado, el estancamiento de la base imponible, la rebaja del tipo de gravamen por la reforma fiscal y el fuerte incremento de las deducciones practicadas son las causas que explicarían este descenso. El factor de mayor importancia (el escaso crecimiento de la base) no concuerda con el dinamismo que mantuvieron en 2007 tanto la base de los pagos fraccionados de las Grandes Empresas (14,5%) como los beneficios declarados a la CNMV (10,7%).

Los mayores descensos en la cuota a ingresar del IS 2007 se concentran en los grupos consolidados (-50,3%); la cuota de las PYMES desciende un -37,6% (para ellas el impacto de la reforma fiscal se refleja en su totalidad en la cuota diferencial ingresada este año), y las de las GE no grupos un -22,1%. En términos acumulados, el Impuesto de Sociedades desciende **hasta agosto un -29,6% (-29,4% homogéneo**, Gráfico 3.1).

CUADRO A9: EVOLUCIÓN INGRESOS POR CUOTA DIFERENCIAL BRUTA DE SOCIEDADES

	Enero-agosto		Diferencia Recaudación 2008-2007	Tasa variación Recaud 2008
	Recaud 2008	Recaud 2007		
Grandes Empresas	7.527	11.132	-3.605	-32,4
· <i>Grupos consolidados</i>	2.025	4.072	-2.047	-50,3
· <i>Resto Grandes Empresas</i>	5.502	7.060	-1.558	-22,1
PYMES	5.377	8.612	-3.235	-37,6
Otros ingresos	1.227	1.057	170	16,1
TOTAL	14.130	20.801	-6.671	-32,1
Liquidaciones anuales 2007	12.904	19.744	-6.840	-34,6

- En cuanto al **IVA**, sus ingresos totales aceleran su ritmo de descenso al **-15,8%** por el fuerte adelanto que experimentan sus devoluciones en agosto, valorado en unos 1.750 millones. Descontado este efecto, el **IVA homogéneo** cae algo menos (un **-14,5%**, Gráfico 4.1). Los datos de ingreso por operaciones interiores de agosto no son significativos, y sólo cabe señalar el mayor dinamismo en el mes del **IVA Importación** (4,7% en agosto, **1,9%** acumulado), que hace que el **IVA bruto** mejore ligeramente su tasa acumulada (**-6,8%**, -7,1% hasta julio). Corrigiendo la pérdida de recaudación inducida por el nuevo régimen fiscal de grupos de entidades, el descenso del IVA bruto se reduce al **-4,3%**. Por su parte, las **devoluciones** de IVA acumulan un aumento del **8,6%** hasta agosto, exclusivamente por el impulso de las de IVA Anual (20,1%).
- Los **Impuestos Especiales** crecen hasta agosto sólo un **0,1%** porque las evoluciones positivas del **I.E. sobre el Tabaco** (**5,6%**, en sintonía con un ligero incremento del consumo fiscal y un aumento en torno al 4,5% del precio medio de la cajetilla) y del **I.E. sobre la Electricidad** (**8,1%** acumulado, con un consumo que aumenta a un ritmo del 2,7% y una subida del precio medio del KWh en más de un 5%, donde el dato de agosto **-9,8%**— ya refleja la nueva subida de tarifas aprobada en junio) se compensan con los descensos del **I.E. sobre Hidrocarburos** (**-3,7%**, por el descenso del consumo ligado al alto precio de los carburantes y la caída de la compra de automóviles) y del **I.E. sobre el Alcohol** (**-5,2%**).
- Los demás conceptos tributarios desaceleran en agosto sus crecimientos acumulados: el **IRNR** (**1,2%**), los ingresos por **Tráfico Exterior** (**-7,3%**) y las **tasas y otros ingresos** (**-11,0%**). El descenso de esta última figura es atribuible al comportamiento de la **tasa radioeléctrica**, que en julio de 2007 incluía 177 millones de ingresos extraordinarios por liquidaciones de ejercicios cerrados; **en términos homogéneos** (descontando devoluciones y tasa radioeléctrica), **las tasas y otros ingresos crecen un 0,8%** hasta agosto.
- Las **devoluciones totales** realizadas hasta agosto ascienden a **37.305 millones**, un **11,4%** más que en el mismo periodo de 2007, inducido por el nuevo adelanto en el ritmo de realización de las devoluciones. A los 694 millones de devoluciones tributarias del Plan CUNA (ejercicios 2007 y 2008) hay que añadir 95 millones pagados en concepto de prestaciones no contributivas.

II. CUADROS ESTADÍSTICOS

1. INGRESOS TRIBUTARIOS POR CONCEPTOS Y DISTRIBUCIÓN ENTRE ADMINISTRACIONES

Cuadro 1.1
RESUMEN. MES Y ACUMULADO
(En millones de euros)

PERIODO: MES DE AGOSTO	AÑO 2008			AÑO 2007			% 08/07	
	Estado	AA.TT.	Total	Estado	AA.TT.	Total	Estado	Total
CAP. I - IMPUESTOS DIRECTOS								
I. Renta de las Personas Físicas	-1.925	1.974	49	-1.743	1.758	15	-10,4	227,3
I. Sociedades	10.986		10.986	17.497		17.497	-37,2	-37,2
I. Renta de no Residentes	-243		-243	-200		-200	-21,7	-21,7
Resto Capítulo I	4		4	5		5	-13,0	-13,0
TOTAL CAPÍTULO I	8.823	1.974	10.796	15.560	1.758	17.318	-43,3	-37,7
CAP. II - IMPUESTOS INDIRECTOS								
Impuesto sobre el Valor Añadido	-6.344	1.803	-4.540	-3.595	1.796	-1.799	-76,5	-152,4
+ Importaciones	846		846	808		808	4,7	4,7
+ Operaciones Interiores	-7.190	1.803	-5.387	-4.403	1.796	-2.607	-63,3	-106,6
Impuestos Especiales	1.095	728	1.824	1.099	724	1.823	-0,3	0,0
+ Alcohol y bebidas derivadas	62	35	96	80	36	115	-22,3	-16,5
+ Cerveza	19	10	29	21	10	31	-10,1	-5,7
+ Productos intermedios	2	1	3	2	1	2	9,7	8,0
+ Hidrocarburos	545	365	910	567	376	943	-3,8	-3,5
+ Labores del Tabaco	467	223	691	429	217	646	9,1	7,0
+ Electricidad	0	95	95	1	85	86	---	9,8
+ Otros	0		0	-1		-1	---	---
Impuesto sobre primas de seguro	4		4	3		3	20,7	20,7
Tráfico exterior	144		144	161		161	-10,2	-10,2
Resto Capítulo II	0		0	1		1	-59,6	-59,6
TOTAL CAPÍTULO II	-5.100	2.532	-2.568	-2.331	2.520	189	---	---
CAP. III - TASAS Y OTROS INGRESOS	117		117	159		159	-26,6	-26,6
TOTAL GENERAL	3.840	4.505	8.345	13.388	4.278	17.666	-71,3	-52,8

DESDE ENERO HASTA EL MES	AÑO 2008			AÑO 2007			% 08/07	
	Estado	AA.TT.	Total	Estado	AA.TT.	Total	Estado	Total
CAP. I - IMPUESTOS DIRECTOS								
I. Renta de las Personas Físicas	25.684	20.013	45.697	29.052	16.843	45.894	-11,6	-0,4
I. Sociedades	20.230		20.230	28.744		28.744	-29,6	-29,6
I. Renta de no Residentes	1.478		1.478	1.461		1.461	1,2	1,2
Resto Capítulo I	55		55	65		65	-15,7	-15,7
TOTAL CAPÍTULO I	47.447	20.013	67.460	59.322	16.843	76.164	-20,0	-11,4
CAP. II - IMPUESTOS INDIRECTOS								
Impuesto sobre el Valor Añadido	14.668	15.861	30.529	21.424	14.841	36.264	-31,5	-15,8
+ Importaciones	6.281		6.281	6.161		6.161	1,9	1,9
+ Operaciones Interiores	8.387	15.861	24.248	15.262	14.841	30.103	-45,0	-19,4
Impuestos Especiales	7.591	5.430	13.021	7.572	5.439	13.011	0,2	0,1
+ Alcohol y bebidas derivadas	345	246	591	333	290	623	3,7	-5,2
+ Cerveza	94	81	175	99	77	176	-5,6	-0,6
+ Productos intermedios	8	6	14	9	5	14	-18,6	-5,2
+ Hidrocarburos	4.060	2.733	6.793	4.230	2.822	7.053	-4,0	-3,7
+ Labores del Tabaco	3.096	1.592	4.687	2.841	1.600	4.441	9,0	5,6
+ Electricidad	-10	773	762	61	644	705	---	8,1
+ Otros	0		0	-1		-1	---	---
Impuesto sobre primas de seguro	905		905	871		871	3,9	3,9
Tráfico exterior	1.052		1.052	1.135		1.135	-7,3	-7,3
Resto Capítulo II	16		16	9		9	78,9	78,9
TOTAL CAPÍTULO II	24.232	21.291	45.523	31.011	20.279	51.290	-21,9	-11,2
CAP. III - TASAS Y OTROS INGRESOS	1.225		1.225	1.377		1.377	-11,0	-11,0
TOTAL GENERAL	72.904	41.304	114.208	91.709	37.122	128.831	-20,5	-11,4

INGRESOS TRIBUTARIOS POR CONCEPTOS Y DISTRIBUCIÓN ENTRE ADMINISTRACIONES

Cuadro 1.2: EVOLUCIÓN. MES Y ACUMULADO
(en millones de euros)

	MENSUAL						ACUMULADA					
	IRPF	IS	IVA	IIEE	Resto	TOTAL	IRPF	IS	IVA	IIEE	Resto	TOTAL
2007												
Ene	10.413	1.006	1.375	1.660	913	15.367	10.413	1.006	1.375	1.660	913	15.367
Feb	4.603	-18	17.074	1.496	228	23.383	15.016	988	18.449	3.156	1.141	38.749
Mar	3.904	276	2.063	1.452	622	8.317	18.919	1.264	20.512	4.608	1.763	47.066
Abr	8.897	6.788	9.692	1.643	658	27.679	27.817	8.052	30.204	6.251	2.421	74.745
May	1.705	355	1.787	1.534	454	5.835	29.522	8.407	31.991	7.785	2.875	80.580
Jun	1.980	529	1.820	1.699	641	6.669	31.502	8.935	33.812	9.485	3.516	87.249
Jul	14.378	2.311	4.252	1.703	1.272	23.916	45.880	11.246	38.063	11.188	4.788	111.165
Ago	15	17.497	-1.799	1.823	130	17.666	45.894	28.744	36.264	13.011	4.918	128.831
Sep	6.695	629	5.388	1.753	795	15.260	52.589	29.373	41.652	14.763	5.713	144.091
Oct	8.741	10.997	8.609	1.606	651	30.603	61.330	40.370	50.261	16.369	6.363	174.693
Nov	7.167	154	3.018	1.766	396	12.502	68.497	40.525	53.278	18.135	6.760	187.195
Dic	4.117	4.299	2.572	1.652	841	13.481	72.614	44.823	55.851	19.786	7.601	200.676
2008												
Ene	11.526	1.247	1.142	1.545	1.016	16.476	11.526	1.247	1.142	1.545	1.016	16.476
Feb	4.967	1	15.759	1.800	293	22.820	16.493	1.248	16.901	3.345	1.309	39.295
Mar	4.534	260	2.409	1.473	496	9.173	21.027	1.509	19.309	4.818	1.804	48.468
Abr	9.338	1.702	7.753	1.544	756	21.093	30.366	3.210	27.062	6.362	2.560	69.560
May	2.074	3.544	-763	1.625	469	6.948	32.439	6.754	26.300	7.986	3.029	76.509
Jun	3.905	621	2.700	1.633	663	9.522	36.345	7.375	28.999	9.619	3.692	86.030
Jul	9.303	1.869	6.070	1.578	1.012	19.833	45.648	9.244	35.070	11.197	4.704	105.863
Ago	49	10.986	-4.540	1.824	27	8.345	45.697	20.230	30.529	13.021	4.731	114.208
Sep												
Oct												
Nov												
Dic												

TASAS DE VARIACIÓN (%)

	IRPF	IS	IVA	IIEE	Resto	TOTAL	IRPF	IS	IVA	IIEE	Resto	TOTAL
2003	4,8	2,3	9,9	4,3	1,7	5,7	4,8	2,3	9,9	4,3	1,7	5,7
2004	2,7	18,7	9,7	3,9	16,4	8,2	2,7	18,7	9,7	3,9	16,4	8,2
2005	14,7	24,9	12,0	2,9	9,9	14,1	14,7	24,9	12,0	2,9	9,9	14,1
2006	14,8	14,5	9,6	3,2	9,1	11,6	14,8	14,5	9,6	3,2	9,1	11,6
2007	15,6	20,5	2,2	6,4	24,5	11,9	15,6	20,5	2,2	6,4	24,5	11,9

	MENSUAL						ACUMULADA					
	IRPF	IS	IVA	IIEE	Resto	TOTAL	IRPF	IS	IVA	IIEE	Resto	TOTAL
2007												
Ene	14,4	25,7	20,1	17,7	7,6	15,5	14,4	25,7	20,1	17,7	7,6	15,5
Feb	12,7	---	15,0	-0,6	-19,3	12,0	13,9	3,8	15,3	8,2	0,9	13,4
Mar	9,2	---	-14,7	0,1	130,4	8,5	12,9	40,7	11,4	5,5	25,8	12,5
Abr	11,8	18,6	4,7	16,9	-6,8	10,5	12,5	21,6	9,2	8,3	14,9	11,7
May	8,9	39,6	19,5	6,0	-17,1	9,9	12,3	22,3	9,7	7,8	8,3	11,6
Jun	29,3	21,2	-8,3	2,8	35,1	9,7	13,3	22,2	8,5	6,9	12,3	11,5
Jul	25,9	-7,0	-33,1	6,8	46,3	5,3	16,9	14,8	1,5	6,9	19,7	10,1
Ago	---	46,5	-24,1	9,9	---	45,5	17,0	32,2	0,6	7,3	23,2	13,9
Sep	12,6	17,6	12,5	6,3	27,8	12,7	16,4	31,8	2,0	7,2	23,9	13,7
Oct	10,6	-3,9	-3,0	0,0	1,0	0,5	15,6	19,7	1,1	6,4	21,1	11,2
Nov	23,6	---	2,8	9,0	-1,5	16,3	16,3	20,2	1,2	6,7	19,5	11,5
Dic	4,5	23,0	28,7	3,1	88,6	17,4	15,6	20,5	2,2	6,4	24,5	11,9
2008												
Ene	10,7	23,9	-16,9	-6,9	11,2	7,2	10,7	23,9	-16,9	-6,9	11,2	7,2
Feb	7,9	---	-7,7	20,3	28,6	-2,4	9,8	26,3	-8,4	6,0	14,7	1,4
Mar	16,2	-5,6	16,7	1,5	-20,3	10,3	11,1	19,4	-5,9	4,6	2,3	3,0
Abr	5,0	-74,9	-20,0	-6,0	14,9	-23,8	9,2	-60,1	-10,4	1,8	5,8	-6,9
May	21,6	---	---	5,9	3,3	19,1	9,9	-19,7	-17,8	2,6	5,4	-5,1
Jun	97,3	17,4	48,3	-3,9	3,4	42,8	15,4	-17,5	-14,2	1,4	5,0	-1,4
Jul	-35,3	-19,1	42,8	-7,3	-20,4	-17,1	-0,5	-17,8	-7,9	0,1	-1,8	-4,8
Ago	227,3	-37,2	-152,4	0,0	-79,4	-52,8	-0,4	-29,6	-15,8	0,1	-3,8	-11,4
Sep												
Oct												
Nov												
Dic												

CUADRO 1.3. INGRESOS TRIBUTARIOS POR CONCEPTOS. DETALLE. MES.
(En miles de euros)

PERIODO : AGOSTO DE 2008

DESIGNACIÓN DE LOS INGRESOS	RECAUDACIÓN									
	AÑO 2008				AÑO 2007				%	
	ESTADO	CC.AA.	CC.LL.	TOTAL	ESTADO	CC.AA.	CC.LL.	TOTAL	ESTADO	TOTAL
CAPÍTULO I - IMPUESTOS DIRECTOS										
I. R. P. F.	-1.924.788	1.909.538	64.060	48.810	-1.743.208	1.704.183	53.940	14.915	-10,4	227,3
- Retenciones trabajo	620.792			620.792	542.407			542.407	14,5	14,5
- Retenciones de arrendamientos	10.439			10.439	9.072			9.072	15,1	15,1
- Retenciones Fondos Inversión	2.671			2.671	2.999			2.999	-10,9	-10,9
- Retenciones capital	23.388			23.388	68.704			68.704	-66,0	-66,0
- Pagos fraccionados	10.994			10.994	12.442			12.442	-11,6	-11,6
- Cuota diferencial I.R.P.F.	-606.722			-606.722	-608.208			-608.208	0,2	0,2
- Otras devoluciones y minoraciones	-1.986.350	1.909.538	64.060	-12.752	-1.770.624	1.704.183	53.940	-12.501	12,2	2,0
Impuesto sobre Sociedades	10.985.967			10.985.967	17.497.456			17.497.456	-37,2	-37,2
- Retenciones de arrendamientos	3.083			3.083	2.779			2.779	10,9	10,9
- Retenciones Fondos Inversión	1.074			1.074	1.260			1.260	-14,8	-14,8
- Retenciones capital	-473.475			-473.475	-465.471			-465.471	-1,7	-1,7
- Pagos fraccionados	12.610			12.610	16.363			16.363	-22,9	-22,9
- Cuota diferencial Sociedades	11.442.675			11.442.675	17.942.525			17.942.525	-36,2	-36,2
Impuesto Renta no Residentes	-243.008			-243.008	-199.679			-199.679	-21,7	-21,7
- Retenciones y Pagos a cuenta	-377.881			-377.881	-362.550			-362.550	-4,2	-4,2
- Cuota diferencial	134.818			134.818	162.809			162.809	-17,2	-17,2
- Gravamen sobre inmuebles	55			55	62			62	-11,3	-11,3
Impuesto sobre el Patrimonio	986			986	1.011			1.011	-2,5	-2,5
Resto del Capítulo I	3.367			3.367	3.990			3.990	-15,6	-15,6
TOTAL CAPÍTULO I	8.822.524	1.909.538	64.060	10.796.122	15.559.570	1.704.183	53.940	17.317.693	-43,3	-37,7
CAPÍTULO II - IMPUESTOS INDIRECTOS										
I. V. A.	-6.343.512	1.751.529	51.589	-4.540.394	-3.594.669	1.746.430	49.350	-1.798.889	-76,5	-152,4
- Importaciones	846.382			846.382	808.047			808.047	4,7	4,7
- Operaciones interiores	-7.189.894	1.751.529	51.589	-5.386.776	-4.402.716	1.746.430	49.350	-2.606.936	-63,3	-106,6
- Régimen gral. y simp.				-941.821				-600.093	-56,9	-56,9
- Grandes empresas				-344.316				38.489		
- Exportadores				-778.707				-599.932	-29,8	-29,8
- Rég. Esp. grupo entidades				1.352						
- Resto de operaciones				-3.323.284				-1.445.400	-129,9	-129,9
Impuestos Especiales	1.095.292	710.562	17.821	1.823.675	1.098.533	710.135	14.309	1.822.977	-0,3	0,0
- Alcohol	61.795	33.582	994	96.371	79.506	35.030	924	115.460	-22,3	-16,5
- Cerveza	18.936	9.800	276	29.012	21.075	9.438	251	30.764	-10,1	-5,7
- Productos intermedios	1.840	751	21	2.612	1.677	722	20	2.419	9,7	8,0
- Hidrocarburos	545.430	354.368	10.310	910.108	566.893	366.127	9.993	943.013	-3,8	-3,5
- Labores del Tabaco	467.330	216.972	6.220	690.522	428.544	213.861	3.121	645.526	9,1	7,0
- Electricidad	-171	95.089		94.918	1.487	84.957		86.444		9,8
- Otros	132			132	-649			-649		
Primas de Seguros	3.538			3.538	2.931			2.931	20,7	20,7
Tráfico exterior	144.460			144.460	160.952			160.952	-10,2	-10,2
- Tarifa Exterior Común	142.581			142.581	156.257			156.257	-8,8	-8,8
- Exacciones Agrícolas	1.879			1.879	4.695			4.695	-60,0	-60,0
Azúcar										
Resto Capítulo II	453			453	1.120			1.120	-59,6	-59,6
TOTAL CAPÍTULO II	-5.099.769	2.462.091	69.410	-2.568.268	-2.331.133	2.456.565	63.659	189.091	-118,8	
CAPÍTULO III - TASAS Y OTROS INGRESOS										
Tasa Radioeléctrica	402			402	4.987			4.987	-91,9	-91,9
Otras Tasas	52.347			52.347	46.511			46.511	12,5	12,5
Resto del Capítulo III	64.256			64.256	107.973			107.973	-40,5	-40,5
TOTAL CAPÍTULO III	117.005			117.005	159.471			159.471	-26,6	-26,6
TOTAL INGRESOS TRIBUTARIOS	3.839.760	4.371.629	133.470	8.344.859	13.387.908	4.160.748	117.599	17.666.255	-71,3	-52,8

CUADRO 1.4. INGRESOS TRIBUTARIOS POR CONCEPTOS. DETALLE. ACUMULADO.
(En miles de euros)

PERIODO : ENERO/AGOSTO DE 2008

DESIGNACIÓN DE LOS INGRESOS	RECAUDACIÓN								%	
	AÑO 2008				AÑO 2007				ESTADO	TOTAL
	ESTADO	CC.AA.	CC.LL.	TOTAL	ESTADO	CC.AA.	CC.LL.	TOTAL		
CAPÍTULO I - IMPUESTOS DIRECTOS										
I. R. P. F.	25.683.620	19.435.635	577.600	45.696.855	29.051.778	16.381.366	461.281	45.894.425	-11,6	-0,4
- Retenciones trabajo	42.124.676			42.124.676	40.517.985			40.517.985	4,0	4,0
- Retenciones de arrendamientos	1.465.370			1.465.370	1.274.947			1.274.947	14,9	14,9
- Retenciones Fondos Inversión	585.380			585.380	536.013			536.013	9,2	9,2
- Retenciones capital	3.789.307			3.789.307	2.885.950			2.885.950	31,3	31,3
- Pagos fraccionados	2.153.220			2.153.220	2.484.270			2.484.270	-13,3	-13,3
- Cuota diferencial I.R.P.F.	-4.319.339			-4.319.339	-1.705.212			-1.705.212	-153,3	-153,3
- Otras devoluciones y minoraciones	-20.114.994	19.435.635	577.600	-101.759	-16.942.175	16.381.366	461.281	-99.528	18,7	2,2
Impuesto sobre Sociedades	20.230.370			20.230.370	28.743.658			28.743.658	-29,6	-29,6
- Retenciones de arrendamientos	611.092			611.092	532.667			532.667	14,7	14,7
- Retenciones Fondos Inversión	249.007			249.007	228.158			228.158	9,1	9,1
- Retenciones capital	1.677.678			1.677.678	1.295.338			1.295.338	29,5	29,5
- Pagos fraccionados	4.446.741			4.446.741	6.558.522			6.558.522	-32,2	-32,2
- Cuota diferencial Sociedades	13.245.852			13.245.852	20.128.973			20.128.973	-34,2	-34,2
Impuesto Renta no Residentes	1.477.661			1.477.661	1.460.782			1.460.782	1,2	1,2
- Retenciones y Pagos a cuenta	1.293.854			1.293.854	1.183.821			1.183.821	9,3	9,3
- Cuota diferencial	178.828			178.828	271.318			271.318	-34,1	-34,1
- Gravamen sobre inmuebles	4.979			4.979	5.643			5.643	-11,8	-11,8
Impuesto sobre el Patrimonio	17.196			17.196	14.976			14.976	14,8	14,8
Resto del Capítulo I	37.970			37.970	50.447			50.447	-24,7	-24,7
TOTAL CAPÍTULO I	47.446.817	19.435.635	577.600	67.460.052	59.321.641	16.381.366	461.281	76.164.288	-20,0	-11,4
CAPÍTULO II - IMPUESTOS INDIRECTOS										
I. V. A.	14.668.025	15.386.636	474.532	30.529.193	21.423.678	14.418.952	421.670	36.264.300	-31,5	-15,8
- Importaciones	6.281.154			6.281.154	6.161.322			6.161.322	1,9	1,9
- Operaciones interiores	8.386.871	15.386.636	474.532	24.248.039	15.262.356	14.418.952	421.670	30.102.978	-45,0	-19,4
- Régimen gral. y simp.				11.853.894				16.596.623	-28,6	-28,6
- Grandes empresas				14.762.578				17.085.692	-13,6	-13,6
- Exportadores				-2.591.277				-973.957	-166,1	-166,1
- Rég. Esp. grupo entidades				3.788.258						
- Resto de operaciones				-3.565.414				-2.605.380	-36,8	-36,8
Impuestos Especiales	7.590.993	5.313.174	116.871	13.021.038	7.572.172	5.321.225	117.430	13.010.827	0,2	0,1
- Alcohol	344.950	239.396	6.428	590.774	332.582	282.852	7.632	623.066	3,7	-5,2
- Cerveza	93.669	78.832	2.191	174.692	99.221	74.508	2.029	175.758	-5,6	-0,6
- Productos intermedios	7.520	5.874	162	13.556	9.240	4.900	163	14.303	-18,6	-5,2
- Hidrocarburos	4.059.836	2.659.864	73.006	6.792.706	4.230.486	2.742.029	80.328	7.052.843	-4,0	-3,7
- Labores del Tabaco	3.095.702	1.556.483	35.084	4.687.269	2.840.504	1.572.931	27.278	4.440.713	9,0	5,6
- Electricidad	-10.484	772.725		762.241	60.959	644.005		704.964		8,1
- Otros	-200			-200	-820			-820	75,6	75,6
Primas de Seguros	905.107			905.107	871.156			871.156	3,9	3,9
Tráfico exterior	1.052.357			1.052.357	1.134.876			1.134.876	-7,3	-7,3
- Tarifa Exterior Común	1.032.432			1.032.432	1.102.125			1.102.125	-6,3	-6,3
- Exacciones Agrícolas	19.925			19.925	32.751			32.751	-39,2	-39,2
Azúcar	8.246			8.246	-1.680			-1.680		
Resto Capítulo II	7.290			7.290	10.364			10.364	-29,7	-29,7
TOTAL CAPÍTULO II	24.232.018	20.699.810	591.403	45.523.231	31.010.566	19.740.177	539.100	51.289.843	-21,9	-11,2
CAPÍTULO III - TASAS Y OTROS INGRESOS										
Tasa Radioeléctrica	317.697			317.697	485.732			485.732	-34,6	-34,6
Otras Tasas	434.058			434.058	403.609			403.609	7,5	7,5
Resto del Capítulo III	473.305			473.305	487.444			487.444	-2,9	-2,9
TOTAL CAPÍTULO III	1.225.060			1.225.060	1.376.785			1.376.785	-11,0	-11,0
TOTAL INGRESOS TRIBUTARIOS	72.903.895	40.135.445	1.169.003	114.208.343	91.708.992	36.121.543	1.000.381	128.830.916	-20,5	-11,4

**2. DEVOLUCIONES, PARTICIPACIÓN DE LAS AA.TT. Y OTRAS
MINORACIONES. INGRESOS BRUTOS**

Cuadro 2.1

DEVOLUCIONES, PARTICIPACIÓN DE LAS AA.TT. Y OTRAS MINORACIONES. MES Y ACUMULADO
(En millones de euros)

	PERIODO: MES DE AGOSTO				PERIODO: ENERO-AGOSTO			
	2008	2007	Comparación 08/07		2008	2007	Comparación 08/07	
			Diferencia	%			Diferencia	%
I. Renta de las Personas Físicas	695	693	2	0,3	10.908	9.260	1.648	17,8
+ Cuota diferencial	691	690	0	0,0	10.853	9.213	1.639	17,8
+ Otras devoluciones	5	3	2	81,7	56	47	9	18,7
+ D. G. del Tesoro y Política Financiera	0	0	0	---	0	0	0	---
I. Sociedades	542	484	58	11,9	1.941	1.660	281	16,9
+ Cuota diferencial	59	11	48	425,0	885	672	212	31,6
+ Otras devoluciones	1	1	1	131,7	29	23	6	26,8
+ D. G. del Tesoro y Política Financiera	481	472	9	2,0	1.027	965	62	6,4
I. Renta de no Residentes	398	395	3	0,8	957	905	52	5,7
+ Otras devoluciones	4	9	-4	-48,3	96	74	21	28,5
+ D. G. del Tesoro y Política Financiera	394	386	8	2,0	861	831	31	3,7
Impuesto sobre el Valor Añadido	5.750	2.893	2.857	98,7	23.142	21.310	1.832	8,6
+ Anuales y otras	4.946	2.281	2.665	116,8	14.957	12.455	2.501	20,1
+ Mensuales	804	612	192	31,4	7.466	8.095	-629	-7,8
+ Ajuste País Vasco	0	0	0	---	570	590	-20	-3,5
+ Ajuste Navarra	0	0	0	---	150	169	-20	-11,6
Impuestos Especiales	11	5	6	119,2	238	223	16	7,1
Otras devoluciones	15	7	7	99,9	118	125	-6	-5,2
TOTAL DEVOLUCIONES	7.411	4.478	2.934	65,5	37.305	33.482	3.822	11,4

I. Renta de las Personas Físicas	1.986	1.771	216	12,2	20.115	16.942	3.173	18,7
+ Asignación tributaria Iglesia Católica	13	13	0	2,0	102	100	2	2,2
+ Participación AA.TT. en el IRPF	1.974	1.758	215	12,3	20.013	16.843	3.171	18,8
Participación de las AA.TT. en el IVA	1.803	1.796	7	0,4	15.861	14.841	1.021	6,9
Participación de las AA.TT. en II.EE.	728	724	4	0,5	5.430	5.439	-9	-0,2
TOTAL MINORACIONES	4.518	4.291	227	5,3	41.406	37.221	4.185	11,2

I. Renta de las Personas Físicas	2.682	2.464	218	8,9	31.023	26.202	4.821	18,4
I. Sociedades	542	484	58	11,9	1.941	1.660	281	16,9
I. Renta de no Residentes	398	395	3	0,8	957	905	52	5,7
Impuesto sobre el Valor Añadido	7.553	4.689	2.864	61,1	39.003	36.151	2.853	7,9
Impuestos Especiales	739	729	10	1,4	5.668	5.661	7	0,1
Otras devoluciones	15	7	7	99,9	118	125	-6	-5,2
TOTAL DEVOLUCIONES Y MINORACIONES	11.929	8.768	3.161	36,0	78.711	70.704	8.007	11,3

Cuadro 2.2
DEVOLUCIONES. EVOLUCIÓN
(en millones de euros)

	MENSUAL					ACUMULADA						
	IRPF	IS	IVA	IIEE	Resto	TOTAL	IRPF	IS	IVA	IIEE	Resto	TOTAL
2007												
Ene	181	164	350	2	19	716	181	164	350	2	19	716
Feb	147	604	413	4	396	1.564	328	768	763	6	415	2.280
Mar	135	150	2.314	29	94	2.721	462	918	3.076	35	509	5.002
Abr	440	79	2.039	94	21	2.674	903	998	5.115	129	531	7.676
May	2.290	50	2.658	20	50	5.068	3.193	1.048	7.773	149	580	12.743
Jun	3.402	55	3.127	44	25	6.653	6.595	1.103	10.900	193	606	19.396
Jul	1.972	73	7.517	25	22	9.609	8.567	1.176	18.417	217	627	29.005
Ago	693	484	2.893	5	402	4.478	9.260	1.660	21.310	223	1.030	33.482
Sep	796	93	2.877	29	65	3.860	10.056	1.753	24.187	252	1.094	37.342
Oct	420	344	2.539	32	57	3.391	10.475	2.097	26.727	284	1.151	40.734
Nov	613	367	1.919	13	166	3.077	11.088	2.464	28.645	296	1.317	43.810
Dic	456	2.190	2.644	61	50	5.400	11.544	4.654	31.289	357	1.366	49.210
2008												
Ene	279	187	461	6	18	951	279	187	461	6	18	951
Feb	271	702	431	11	439	1.854	550	889	893	16	456	2.805
Mar	210	169	2.198	49	96	2.723	760	1.059	3.091	65	553	5.527
Abr	545	88	2.316	54	33	3.037	1.305	1.147	5.407	119	586	8.564
May	2.542	132	5.473	40	33	8.221	3.848	1.279	10.880	159	619	16.785
Jun	1.967	41	1.906	25	15	3.953	5.815	1.320	12.786	184	634	20.739
Jul	4.398	79	4.607	43	28	9.155	10.213	1.399	17.392	227	662	29.894
Ago	695	542	5.750	11	413	7.411	10.908	1.941	23.142	238	1.075	37.305
Sep												
Oct												
Nov												
Dic												

TASAS DE VARIACIÓN (%)

	IRPF	IS	IVA	IIEE	Resto	TOTAL	IRPF	IS	IVA	IIEE	Resto	TOTAL
2003	12,9	58,4	15,8	3,9	-14,2	17,2	12,9	58,4	15,8	3,9	-14,2	17,2
2004	6,9	-4,5	5,9	2,2	-2,4	4,6	6,9	-4,5	5,9	2,2	-2,4	4,6
2005	5,2	-5,6	6,9	-8,5	0,1	4,7	5,2	-5,6	6,9	-8,5	0,1	4,7
2006	3,8	34,2	19,7	62,6	3,6	16,4	3,8	34,2	19,7	62,6	3,6	16,4
2007	8,7	-0,4	24,8	-8,5	20,2	17,5	8,7	-0,4	24,8	-8,5	20,2	17,5

	MENSUAL					ACUMULADA						
	IRPF	IS	IVA	IIEE	Resto	TOTAL	IRPF	IS	IVA	IIEE	Resto	TOTAL
2007												
Ene	24,2	46,4	11,4	-81,2	89,9	20,7	24,2	46,4	11,4	-81,2	89,9	20,7
Feb	-1,1	63,2	-12,1	3,9	91,9	30,5	11,4	59,3	-2,6	-60,1	91,8	27,2
Mar	1,6	-65,4	35,7	-9,7	-53,7	8,6	8,4	0,2	23,6	-26,0	21,1	16,3
Abr	25,5	22,5	22,3	42,0	-50,1	22,0	16,1	1,7	23,1	13,7	14,6	18,3
May	13,9	-29,2	4,6	---	221,9	9,2	14,5	-0,4	16,1	27,5	21,3	14,5
Jun	5,9	47,6	29,0	286,9	-1,9	16,5	9,9	1,3	19,5	50,4	20,1	15,2
Jul	-7,2	-26,7	54,2	87,5	38,1	34,8	5,4	-1,1	31,6	53,9	20,7	21,0
Ago	4,1	17,2	19,1	151,6	24,9	16,8	5,3	3,6	29,7	55,2	22,3	20,4
Sep	7,2	35,1	6,5	55,1	32,1	7,8	5,5	4,9	26,5	55,2	22,8	19,0
Oct	-8,4	-14,6	31,7	-15,1	199,8	19,2	4,8	1,1	27,0	42,0	26,5	19,0
Nov	59,9	-23,1	31,0	351,1	12,4	24,3	6,9	-3,4	27,2	46,2	24,5	19,4
Dic	85,9	3,1	3,5	-67,6	-37,3	4,1	8,7	-0,4	24,8	-8,5	20,2	17,5
2008												
Ene	54,3	14,1	31,7	157,1	-6,0	32,8	54,3	14,1	31,7	157,1	-6,0	32,8
Feb	84,5	16,2	4,5	167,0	10,8	18,5	67,9	15,7	17,0	163,5	10,0	23,0
Mar	56,1	13,0	-5,0	68,5	2,1	0,0	64,4	15,3	0,5	85,1	8,5	10,5
Abr	23,8	11,0	13,6	-42,3	56,8	13,6	44,6	14,9	5,7	-7,8	10,5	11,6
May	11,0	162,5	105,9	103,7	-34,4	62,2	20,5	22,0	40,0	6,8	6,6	31,7
Jun	-42,2	-25,0	-39,1	-43,2	-40,7	-40,6	-11,8	19,7	17,3	-4,5	4,7	6,9
Jul	123,0	8,1	-38,7	73,8	29,1	-4,7	19,2	19,0	-5,6	4,5	5,5	3,1
Ago	0,3	11,9	98,7	119,2	2,7	65,5	17,8	16,9	8,6	7,1	4,4	11,4
Sep												
Oct												
Nov												
Dic												

Cuadro 2.3
PARTICIPACIÓN DE LAS AA.TT. Y OTRAS MINORACIONES. EVOLUCIÓN
(en millones de euros)

	MENSUAL					ACUMULADA						
	PARTICIPACIÓN DE LAS AA.TT.				ASIG. I.C.	MINOR.	PARTICIPACIÓN DE LAS AA.TT.				ASIG. I.C.	MINOR.
	IRPF	IVA	IIEE	TOTAL	IRPF	TOTAL	IRPF	IVA	IIEE	TOTAL	IRPF	TOTAL
2007												
Ene	1.678	1.705	684	4.066	12	4.078	1.678	1.705	684	4.066	12	4.078
Feb	1.678	1.705	679	4.062	13	4.075	3.356	3.409	1.363	8.129	25	8.153
Mar	1.678	1.705	684	4.067	13	4.079	5.034	5.114	2.047	12.196	37	12.233
Abr	1.678	1.705	684	4.067	13	4.079	6.713	6.818	2.731	16.262	50	16.312
May	1.679	1.705	684	4.067	13	4.079	8.391	8.523	3.415	20.329	62	20.392
Jun	1.679	1.705	684	4.067	13	4.080	10.070	10.228	4.099	24.397	75	24.471
Jul	5.015	2.817	615	8.447	13	8.460	15.085	13.045	4.714	32.844	87	32.931
Ago	1.758	1.796	724	4.278	13	4.291	16.843	14.841	5.439	37.122	100	37.221
Sep	1.787	1.844	737	4.369	15	4.384	18.630	16.685	6.176	41.491	115	41.606
Oct	1.875	1.854	721	4.450	13	4.463	20.506	18.539	6.897	45.942	127	46.069
Nov	1.770	1.809	721	4.299	13	4.312	22.275	20.348	7.618	50.241	140	50.381
Dic	1.713	1.751	701	4.165	13	4.177	23.988	22.098	8.319	54.405	152	54.558
2008												
Ene	1.974	1.803	726	4.503	13	4.515	1.974	1.803	726	4.503	13	4.515
Feb	1.974	1.803	728	4.504	13	4.517	3.947	3.606	1.453	9.007	25	9.032
Mar	1.974	1.803	728	4.505	13	4.517	5.921	5.409	2.181	13.512	38	13.550
Abr	1.974	1.803	728	4.505	13	4.518	7.894	7.212	2.910	18.016	51	18.067
May	1.974	1.803	728	4.505	13	4.518	9.868	9.016	3.638	22.521	64	22.585
Jun	1.974	1.803	728	4.505	13	4.518	11.841	10.819	4.366	27.026	76	27.103
Jul	6.198	3.239	335	9.773	13	9.786	18.040	14.058	4.702	36.799	89	36.888
Ago	1.974	1.803	728	4.505	13	4.518	20.013	15.861	5.430	41.304	102	41.406
Sep												
Oct												
Nov												
Dic												

TASAS DE VARIACIÓN (%)

	PARTICIPACIÓN DE LAS AA.TT.				ASIG. I.C.	MINOR.	PARTICIPACIÓN DE LAS AA.TT.				ASIG. I.C.	MINOR.
	IRPF	IVA	IIEE	TOTAL	IRPF	TOTAL	IRPF	IVA	IIEE	TOTAL	IRPF	TOTAL
2003	12,9	20,2	22,5	17,6	2,0	17,5	12,9	20,2	22,5	17,6	2,0	17,5
2004	27,1	14,5	9,9	18,5	2,0	18,5	27,1	14,5	9,9	18,5	2,0	18,5
2005	8,4	16,1	6,0	10,9	2,0	10,8	8,4	16,1	6,0	10,9	2,0	10,8
2006	13,6	7,7	5,8	9,8	2,0	9,8	13,6	7,7	5,8	9,8	2,0	9,8
2007	12,5	14,9	-4,5	10,5	5,8	10,4	12,5	14,9	-4,5	10,5	5,8	10,4

	MENSUAL					ACUMULADA						
	IRPF	IVA	IIEE	TOTAL	ASIG. I.C.	IRPF	IVA	IIEE	TOTAL	ASIG. I.C.	MINOR.	
2007												
Ene	9,0	15,7	-1,4	9,7	2,0	9,7	9,0	15,7	-1,4	9,7	2,0	9,7
Feb	9,1	15,7	-2,1	9,6	4,0	9,6	9,0	15,7	-1,8	9,7	3,0	9,6
Mar	9,1	15,7	-1,4	9,7	4,0	9,7	9,1	15,7	-1,6	9,7	3,3	9,7
Abr	9,1	15,7	-1,4	9,7	4,0	9,7	9,1	15,7	-1,6	9,7	3,5	9,7
May	9,1	15,7	-1,4	9,7	4,0	9,7	9,1	15,7	-1,6	9,7	3,6	9,7
Jun	9,1	15,7	-1,4	9,7	4,0	9,7	9,1	15,7	-1,5	9,7	3,7	9,7
Jul	---	69,1	-23,7	---	4,0	---	37,8	24,1	-5,1	24,3	3,7	24,2
Ago	-5,1	2,5	-11,8	-3,3	4,0	-3,3	31,6	21,1	-6,1	20,3	3,8	20,3
Sep	11,6	17,5	0,4	11,9	27,1	11,9	29,4	20,7	-5,3	19,4	6,3	19,3
Oct	-50,8	-22,5	-6,2	-36,2	4,0	-36,1	12,6	14,3	-5,4	10,1	6,1	10,1
Nov	17,2	22,7	3,5	16,8	4,0	16,8	12,9	15,0	-4,7	10,6	5,9	10,6
Dic	7,4	14,2	-2,3	8,3	4,0	8,3	12,5	14,9	-4,5	10,5	5,8	10,4
2008												
Ene	17,6	5,8	6,2	10,7	4,0	10,7	17,6	5,8	6,2	10,7	4,0	10,7
Feb	17,6	5,8	7,1	10,9	2,0	10,9	17,6	5,8	6,6	10,8	3,0	10,8
Mar	17,6	5,8	6,5	10,8	2,0	10,7	17,6	5,8	6,6	10,8	2,6	10,8
Abr	17,6	5,8	6,5	10,8	2,0	10,7	17,6	5,8	6,5	10,8	2,5	10,8
May	17,6	5,8	6,5	10,8	2,0	10,7	17,6	5,8	6,5	10,8	2,4	10,8
Jun	17,6	5,8	6,5	10,8	2,0	10,7	17,6	5,8	6,5	10,8	2,3	10,8
Jul	23,6	15,0	-45,5	15,7	2,0	15,7	19,6	7,8	-0,3	12,0	2,3	12,0
Ago	12,3	0,4	0,5	5,3	2,0	5,3	18,8	6,9	-0,2	11,3	2,2	11,2
Sep												
Oct												
Nov												
Dic												

Cuadro 2.4
INGRESOS BRUTOS. MES Y ACUMULADO
(En millones de euros)

	PERIODO: MES DE AGOSTO			PERIODO: ENERO-AGOSTO		
	2008	2007	%	2008	2007	%
I. Renta de las Personas Físicas	757	720	5,1	56.707	55.254	2,6
- Retenciones de trabajo	625	544	14,9	42.161	40.552	4,0
- Administraciones Públicas	367	263	39,6	8.653	8.063	7,3
- Grandes Empresas	177	189	-6,5	20.062	18.955	5,8
- PYMEs	33	28	18,6	13.007	13.073	-0,5
- Otros ingresos	49	65	-24,7	440	460	-4,5
- Cuota Diferencial Bruta	84	82	2,0	6.533	7.508	-13,0
I. Sociedades	11.528	17.981	-35,9	22.171	30.404	-27,1
- Cuota Diferencial Bruta	11.502	17.954	-35,9	14.130	20.801	-32,1
Impuesto sobre el Valor Añadido	1.210	1.094	10,5	53.672	57.574	-6,8
- Importación	847	808	4,8	6.287	6.165	2,0
- Reg. General y Simplificado	53	46	17,1	18.996	22.520	-15,6
- Grandes Empresas y Exportadores	98	88	11,6	26.424	27.047	-2,3
- Otros Ingresos	212	153	38,2	1.964	1.842	6,6
Impuestos Especiales	1.835	1.828	0,4	13.259	13.233	0,2
Resto de Ingresos	440	532	-17,3	5.806	5.947	-2,4
INGRESOS TRIBUTARIOS BRUTOS	15.769	22.156	-28,8	151.615	162.413	-6,6

3. INGRESOS TRIBUTARIOS HOMOGÉNEOS

Cuadro 3.1
RESUMEN. MES Y ACUMULADO
(En millones de euros)

	PERIODO: MES DE AGOSTO			PERIODO: ENERO-AGOSTO		
	2008	2007	%	2008	2007	%
IRPF, ingresos totales	49	15	227,3	45.697	45.894	-0,4
<i>Total ajustes</i>	-260	-46	-461,0	361	96	275,1
+ Ajuste ritmo devol. al de una campaña tipo	-123	-17	---	377	89	324,1
+ Corrección retenciones trabajo AAPP	-150	-42	-256,4	-117	-92	-27,2
+ Otros conceptos	13	13	2,0	102	100	2,2
IRPF, ingresos homogéneos	-211	-31	---	46.058	45.991	0,1
I. SOCIEDADES	10.986	17.497	-37,2	20.230	28.744	-29,6
<i>Total ajustes</i>	485	469	3,6	-71	-180	60,7
+ Ajuste ritmo devol. al de una campaña tipo	4	-4	---	-5	-128	96,0
+ Corrección retenciones Deuda Pública	481	472	1,9	-66	-53	-24,6
+ Otros conceptos	0	0	---	0	0	---
IS, ingresos homogéneos	11.471	17.966	-36,1	20.160	28.563	-29,4
IVA, ingresos totales	-4.540	-1.799	-152,4	30.529	36.264	-15,8
<i>Total ajustes</i>	1.966	-485	---	1.755	1.479	18,7
+ Ajuste ritmo devol. al de una campaña tipo	1.966	-485	---	1.755	1.479	18,7
+ Otros conceptos	0	0	---	0	0	---
IVA, ingresos homogéneos	-2.574	-2.284	-12,7	32.285	37.743	-14,5
IIIEE, ingresos totales	1.824	1.823	0,0	13.021	13.011	0,1
<i>Total ajustes</i>	45	43	5,7	306	295	3,8
+ Rec. I.E. Tabaco en País Vasco y Navarra	45	43	5,7	306	295	3,8
IIIEE, ingresos homogéneos	1.869	1.866	0,2	13.327	13.306	0,2
Resto de Ingresos	27	130	-79,4	4.731	4.918	-3,8
<i>Total ajustes</i>	392	329	19,1	-389	-595	34,7
+ Corrección retenciones Deuda Pública	392	384	2,0	-71	-59	-20,3
+ Corrección tasa reserva dom. pub. radioel.	0	-5	91,9	-318	-486	34,6
+ Otros conceptos	0	-51	100,0	0	-51	100,0
Resto de Ingresos homogéneos	418	459	-8,8	4.342	4.323	0,5
TOTAL INGRESOS TRIBUTARIOS HOMOGÉNEOS	10.973	17.975	-39,0	116.172	129.926	-10,6

INGRESOS TRIBUTARIOS HOMOGÉNEOS

Cuadro 3.2: EVOLUCIÓN
(en millones de euros)

	MENSUAL						ACUMULADA					
	IRPF	IS	IVA	IIEE	Resto	TOTAL	IRPF	IS	IVA	IIEE	Resto	TOTAL
2007												
Ene	10.451	510	1.352	1.698	510	14.520	10.451	510	1.352	1.698	510	14.520
Feb	4.449	394	16.973	1.515	565	23.897	14.899	905	18.325	3.213	1.076	38.418
Mar	3.810	250	2.198	1.483	460	8.200	18.709	1.155	20.523	4.696	1.536	46.618
Abr	8.827	6.775	9.603	1.681	562	27.449	27.536	7.930	30.127	6.377	2.098	74.067
May	1.853	331	1.884	1.573	471	6.112	29.388	8.261	32.011	7.950	2.569	80.179
Jun	2.454	535	1.642	1.745	633	7.009	31.842	8.796	33.654	9.694	3.202	87.188
Jul	14.180	1.801	6.374	1.746	662	24.763	46.022	10.597	40.027	11.440	3.864	111.951
Ago	-31	17.966	-2.284	1.866	459	17.975	45.991	28.563	37.743	13.306	4.323	129.926
Sep	6.803	591	5.307	1.804	830	15.335	52.793	29.154	43.050	15.110	5.152	145.260
Oct	8.617	10.837	8.691	1.646	493	30.284	61.410	39.992	51.741	16.756	5.646	175.545
Nov	7.177	116	3.187	1.808	506	12.794	68.587	40.108	54.928	18.564	6.151	188.339
Dic	4.251	4.592	2.426	1.692	747	13.708	72.838	44.700	57.355	20.256	6.898	202.047
2008												
Ene	11.492	733	1.121	1.581	572	15.499	11.492	733	1.121	1.581	572	15.499
Feb	4.993	499	15.589	1.836	662	23.579	16.485	1.232	16.710	3.417	1.234	39.078
Mar	4.523	255	2.606	1.505	538	9.427	21.009	1.487	19.316	4.922	1.772	48.505
Abr	9.395	4.660	7.824	1.578	469	23.926	30.403	6.147	27.139	6.500	2.241	72.431
May	2.051	597	1.845	1.668	469	6.630	32.455	6.744	28.984	8.167	2.710	79.061
Jun	2.509	613	1.168	1.676	652	6.618	34.964	7.357	30.152	9.843	3.363	85.679
Jul	11.305	1.331	4.707	1.616	561	19.520	46.269	8.688	34.859	11.459	3.924	105.199
Ago	-211	11.471	-2.574	1.869	418	10.973	46.058	20.160	32.285	13.327	4.342	116.172
Sep												
Oct												
Nov												
Dic												

TASAS DE VARIACIÓN (%)

	MENSUAL						ACUMULADA					
	IRPF	IS	IVA	IIEE	Resto	TOTAL	IRPF	IS	IVA	IIEE	Resto	TOTAL
2003												
2003	3,1	8,5	11,8	4,6	7,4	6,9	3,1	8,5	11,8	4,6	7,4	6,9
2004												
2004	4,4	19,2	10,5	4,5	11,8	9,1	4,4	19,2	10,5	4,5	11,8	9,1
2005												
2005	13,3	23,2	11,6	3,0	15,9	13,4	13,3	23,2	11,6	3,0	15,9	13,4
2006												
2006	15,4	14,2	10,6	3,2	7,5	12,0	15,4	14,2	10,6	3,2	7,5	12,0
2007												
2007	16,1	19,9	5,5	6,6	19,9	12,8	16,1	19,9	5,5	6,6	19,9	12,8
2008												
Ene	13,8	27,0	14,8	17,9	1,6	14,3	13,8	27,0	14,8	17,9	1,6	14,3
Feb	12,2	7,4	13,9	-1,0	31,7	12,8	13,3	17,7	14,0	8,1	15,5	13,3
Mar	11,1	103,8	-13,8	1,3	9,2	2,7	12,9	29,5	10,2	5,9	13,5	11,3
Abr	12,9	18,4	6,7	17,8	17,7	12,3	12,9	19,9	9,1	8,8	14,6	11,7
May	19,7	30,3	7,6	6,2	-13,0	9,6	13,3	20,2	9,0	8,3	8,3	11,5
Jun	24,1	22,7	4,6	2,9	31,0	13,8	14,0	20,4	8,7	7,3	12,1	11,7
Jul	23,4	-12,6	-6,1	6,9	29,0	10,1	16,8	13,1	6,1	7,2	14,7	11,3
Ago	75,7	45,7	-30,5	9,9	53,8	44,4	17,1	31,7	4,9	7,6	17,9	15,0
Sep	10,8	21,7	6,9	6,4	28,8	10,1	16,2	31,4	5,1	7,4	19,5	14,4
Oct	9,5	-4,5	0,4	0,2	-3,8	0,8	15,2	19,3	4,3	6,7	17,0	11,8
Nov	27,7	86,2	14,3	9,1	12,1	20,9	16,4	19,4	4,8	6,9	16,6	12,4
Dic	11,3	24,7	24,0	3,8	56,0	18,5	16,1	19,9	5,5	6,6	19,9	12,8
2008												
Ene	10,0	43,7	-17,1	-6,9	12,1	6,7	10,0	43,7	-17,1	-6,9	12,1	6,7
Feb	12,2	26,5	-8,2	21,2	17,0	-1,3	10,6	36,2	-8,8	6,4	14,7	1,7
Mar	18,7	1,9	18,5	1,5	17,0	15,0	12,3	28,8	-5,9	4,8	15,4	4,0
Abr	6,4	-31,2	-18,5	-6,2	-16,6	-12,8	10,4	-22,5	-9,9	1,9	6,8	-2,2
May	10,7	80,4	-2,1	6,0	-0,4	8,5	10,4	-18,4	-9,5	2,7	5,5	-1,4
Jun	2,3	14,5	-28,9	-4,0	3,0	-5,6	9,8	-16,4	-10,4	1,5	5,0	-1,7
Jul	-20,3	-26,1	-26,2	-7,5	-15,2	-21,2	0,5	-18,0	-12,9	0,2	1,6	-6,0
Ago	---	-36,1	-12,7	0,2	-8,8	-39,0	0,1	-29,4	-14,5	0,2	0,5	-10,6
Sep												
Oct												
Nov												
Dic												

Cuadro 3.3
INGRESOS BRUTOS HOMOGÉNEOS. MES Y ACUMULADO
 (En millones de euros)

	PERIODO: MES DE AGOSTO			PERIODO: ENERO-AGOSTO		
	2008	2007	%	2008	2007	%
I. Renta de las Personas Físicas	607	678	-10,5	56.590	55.162	2,6
- Retenciones de trabajo	475	502	-5,4	42.044	40.460	3,9
- Administraciones Públicas	217	221	-1,7	8.536	7.971	7,1
- Grandes Empresas	177	189	-6,5	20.062	18.955	5,8
- PYMEs	33	28	18,6	13.007	13.073	-0,5
- Otros ingresos	49	65	-24,7	440	460	-4,5
- Cuota Diferencial Bruta	84	82	2,0	6.533	7.508	-13,0
I. Sociedades	11.527	17.981	-35,9	21.079	29.386	-28,3
- Cuota Diferencial Bruta	11.502	17.954	-35,9	14.130	20.801	-32,1
Impuesto sobre el Valor Añadido	1.210	1.094	10,5	53.672	57.574	-6,8
- Importación	847	808	4,8	6.287	6.165	2,0
- Reg. General y Simplificado	53	46	17,1	18.996	22.520	-15,6
- Grandes Empresas y Exportadores	98	88	11,6	26.424	27.047	-2,3
- Otros Ingresos	212	153	38,2	1.964	1.842	6,6
Impuestos Especiales	1.880	1.871	0,5	13.566	13.528	0,3
Resto de Ingresos	438	475	-7,8	4.556	4.522	0,8
INGRESOS TRIBUTARIOS BRUTOS HOMOGÉNEOS	15.662	22.099	-29,1	149.462	160.172	-6,7

INFORME MENSUAL DE RECAUDACIÓN TRIBUTARIA. AGOSTO 2008

4. INGRESOS TRIBUTARIOS POR CONCEPTOS Y CENTROS GESTORES												PERIODO : AGOSTO DE 2008	
CUADRO 4.1. MES.													
(En miles de euros)													
	I.R.P.F.			I. s/SOCIEDADES			I.R.N.R.			TOTAL CAPÍTULO I			
	Recaudación		% ^	Recaudación		% ^	Recaudación		% ^	Recaudación		% ^	
	AÑO 2008	AÑO 2007		AÑO 2008	AÑO 2007		AÑO 2008	AÑO 2007		AÑO 2008	AÑO 2007		
ALMERÍA	-6.256	-254		86.304	207.515	-58,4	141	371	-62,0	80.218	207.767	-61,4	
CÁDIZ	-1.846	-1.646	12,2	75.042	136.858	-45,2	406	438	-7,3	73.605	135.637	-45,7	
CÓRDOBA	-5.501	-2.574	113,7	98.070	196.626	-50,1	290	56	417,9	92.626	194.108	-52,3	
GRANADA	-1.598	4.219		112.781	169.060	-33,3	422	435	-3,0	111.636	173.741	-35,7	
HUELVA	612	2.144	-71,5	32.000	64.293	-50,2	25	126	-80,2	32.638	66.567	-51,0	
JAÉN	-1.371	-996	37,7	40.146	50.349	-20,3	132	914	-85,6	38.907	50.267	-22,6	
MÁLAGA	-8.883	-1.726	414,7	191.936	465.994	-58,8	4.059	6.534	-37,9	187.981	472.278	-60,2	
SEVILLA	-6.125	-18.361	-66,6	313.748	433.863	-27,7	1.116	332	236,1	308.885	415.863	-25,7	
JERÉZ DE LA FRA.	-630	-1.316	-52,1	22.734	25.807	-11,9	8	49	-83,7	22.112	24.540	-9,9	
TOTAL ANDALUCÍA	-31.598	-20.510	-54,1	972.761	1.750.365	-44,4	6.599	9.255	-28,7	948.608	1.740.768	-45,5	
HUESCA	-2.369	-2.219	6,8	42.440	57.414	-26,1	6	34	-82,4	40.077	55.239	-27,4	
TERUEL	-2.052	-729	181,5	23.720	23.797	-0,3	50	5		21.718	23.073	-5,9	
ZARAGOZA	-11.507	-5.702	101,8	326.189	421.262	-22,6	1.741	384	353,4	316.466	415.944	-23,9	
TOTAL ARAGÓN	-15.928	-8.650	-84,1	392.349	502.473	-21,9	1.797	423	324,8	378.261	494.256	-23,5	
OVIEDO	-3.635	-7.760	-53,2	184.287	201.572	-8,6	1.245	459	171,2	181.899	194.357	-6,4	
GIJÓN	-3.253	-4.916	-33,8	61.184	71.108	-14,0	7	64	-89,1	57.955	66.295	-12,6	
TOTAL ASTURIAS	-6.888	-12.676	45,7	245.471	272.680	-10,0	1.252	523	139,4	239.854	260.652	-8,0	
BALEARES	2.479	5.678	-56,3	218.437	303.350	-28,0	3.372	4.946	-31,8	225.054	314.342	-28,4	
TOTAL BALEARES	2.479	5.678	-56,3	218.437	303.350	-28,0	3.372	4.946	-31,8	225.054	314.342	-28,4	
LAS PALMAS	-3.116	5.426		84.397	116.748	-27,7	539	591	-8,8	81.839	122.848	-33,4	
STA.CRUIZ TENERIFE	-1.001	4.401		62.946	91.476	-31,2	252	889	-71,7	62.236	96.871	-35,8	
TOTAL CANARIAS	-4.117	9.827		147.343	208.224	-29,2	791	1.480	-46,6	144.075	219.719	-34,4	
CANTABRIA	5.722	5.775	-0,9	112.902	1.223.044	-90,8	30	231	-87,0	118.654	1.229.051	-90,3	
TOTAL CANTABRIA	5.722	5.775	-0,9	112.902	1.223.044	-90,8	30	231	-87,0	118.654	1.229.051	-90,3	
ALBACETE	-4.391	-2.140	105,2	62.193	66.013	-5,8	138	51	170,6	57.931	63.924	-9,4	
CIUDAD REAL	-3.386	101		79.660	80.927	-1,6	17	26	-34,6	76.291	81.054	-5,9	
CUENCA	36	-2.106		42.228	43.418	-2,7	17	2		42.083	41.314	1,9	
GUADALAJARA	-1.352	-2.097	-35,5	49.116	104.420	-53,0	167	106	57,5	47.874	102.432	-53,3	
TOLEDO	-8.975	-6.090	47,4	143.732	168.602	-14,8	19	163	-88,3	134.801	162.675	-17,1	
TOTAL CASTILLA-LA MANCHA	-18.068	-12.332	-46,5	376.929	463.380	-18,7	358	348	2,9	358.980	451.399	-20,5	
ÁVILA	-726	-1.044	-30,5	12.131	13.842	-12,4	-1	6		11.404	12.804	-10,9	
BURGOS	-4.162	-4.524	-8,0	72.941	125.578	-41,9	10	164	-93,9	68.801	121.218	-43,2	
LEÓN	-3.815	668		76.307	96.375	-20,8	43	40	7,5	72.549	97.083	-25,3	
PALENCIA	309	-780		17.851	18.830	-5,2	2	4	-50,0	18.162	18.054	0,6	
SALAMANCA	-1.129	-3.053	-63,0	64.781	73.332	-11,7	37	823	-95,5	63.689	71.102	-10,4	
SEGOVIA	-635	46		22.762	41.736	-45,5	2	6	-66,7	22.136	41.788	-47,0	
SORIA	-561	-1.011	-44,5	17.618	17.762	-0,8	43	5		17.100	16.790	1,8	
VALLADOLID	787	-1.468		103.430	141.457	-26,9	268	28		104.485	140.072	-25,4	
ZAMORA	43	-1.445		19.906	18.420	8,1	5	2	150,0	19.954	16.977	17,5	
TOTAL CASTILLA Y LEÓN	-9.889	-12.611	21,6	407.727	547.332	-25,5	409	1.078	-62,1	398.280	535.888	-25,7	

INFORME MENSUAL DE RECAUDACIÓN TRIBUTARIA. AGOSTO 2008

4. INGRESOS TRIBUTARIOS POR CONCEPTOS Y CENTROS GESTORES												PERIODO : AGOSTO DE 2008
CUADRO 4.1. MES.												
(En miles de euros)												
	I.R.P.F.			I. s/SOCIEDADES			I.R.N.R.			TOTAL CAPÍTULO I		
	Recaudación		% ^	Recaudación		% ^	Recaudación		% ^	Recaudación		% ^
	AÑO 2008	AÑO 2007		AÑO 2008	AÑO 2007		AÑO 2008	AÑO 2007		AÑO 2008	AÑO 2007	
BARCELONA	63.222	-50.002		2.071.500	2.917.299	-29,0	7.188	20.004	-64,1	2.142.121	2.887.604	-25,8
GERONA	-1.222	-5.329	-77,1	166.699	248.589	-32,9	1.019	1.493	-31,7	166.582	244.860	-32,0
LÉRIDA	-2.106	-3.892	-45,9	119.419	133.270	-10,4	85	328	-74,1	117.399	129.707	-9,5
TARRAGONA	-5.565	-6.542	-14,9	155.205	225.178	-31,1	129	418	-69,1	149.776	219.063	-31,6
TOTAL CATALUÑA	54.329	-65.765		2.512.823	3.524.336	-28,7	8.421	22.243	-62,1	2.575.878	3.481.234	-26,0
BADAJOS	-4.438	-3.626	22,4	59.620	89.198	-33,2	75	20	275,0	55.259	85.592	-35,4
CÁCERES	-1.727	-2.382	-27,5	45.715	54.682	-16,4	219	42	421,4	44.207	52.351	-15,6
TOTAL EXTREMADURA	-6.165	-6.008	-2,6	105.335	143.880	-26,8	294	62	374,2	99.466	137.943	-27,9
LA CORUÑA	23.499	30.135	-22,0	220.271	324.702	-32,2	822	672	22,3	244.712	355.519	-31,2
LUGO	1.640	1.647	-0,4	41.987	46.371	-9,5	13	27	-51,9	43.644	48.045	-9,2
ORENSE	63	848	-92,6	41.208	51.970	-20,7	33	38	-13,2	41.304	52.857	-21,9
PONTEVEDRA	-1.393	312		68.469	105.669	-35,2	510	63		67.594	106.054	-36,3
VIGO	955	3.027	-68,5	80.188	104.817	-23,5	89	148	-39,9	81.238	108.000	-24,8
TOTAL GALICIA	24.764	35.969	-31,2	452.123	633.529	-28,6	1.467	948	54,7	478.492	670.475	-28,6
MADRID	-52.454	-1.832		3.692.034	5.326.249	-30,7	120.354	136.281	-11,7	3.760.712	5.461.756	-31,1
TOTAL MADRID	-52.454	-1.832		3.692.034	5.326.249	-30,7	120.354	136.281	-11,7	3.760.712	5.461.756	-31,1
MURCIA	-5.930	-3.906	51,8	219.396	356.240	-38,4	239	417	-42,7	213.714	352.803	-39,4
CARTAGENA	-1.258	-6.601	-80,9	67.880	150.394	-54,9	380	473	-19,7	67.010	144.275	-53,6
TOTAL MURCIA	-7.188	-10.507	31,6	287.276	506.634	-43,3	619	890	-30,4	280.724	497.078	-43,5
NAVARRA	1.410	1.623	-13,1	16.420	37.766	-56,5	17	11	54,5	18.037	39.415	-54,2
TOTAL NAVARRA	1.410	1.623	-13,1	16.420	37.766	-56,5	17	11	54,5	18.037	39.415	-54,2
ÁLAVA	581	595	-2,4	10.542	14.591	-27,7	0	1	-100,0	11.123	15.187	-26,8
GUIPÚZCOA	5.512	3.772	46,1	21.811	19.843	9,9	-16	16		27.309	23.638	15,5
VIZCAYA	2.200	4.192	-47,5	133.024	220.197	-39,6	7	98	-92,9	135.238	224.482	-39,8
TOTAL PAÍS VASCO	8.293	8.559	-3,1	165.377	254.631	-35,1	-9	115		173.670	263.307	-34,0
LA RIOJA	-2.471	-1.909	29,4	95.139	130.607	-27,2	24	9	166,7	92.692	128.707	-28,0
TOTAL LA RIOJA	-2.471	-1.909	-29,4	95.139	130.607	-27,2	24	9	166,7	92.692	128.707	-28,0
ALICANTE	-12.586	-11.732	7,3	387.712	592.861	-34,6	2.319	4.473	-48,2	378.256	586.242	-35,5
CASTELLÓN	-239	-1.629	-85,3	188.270	314.742	-40,2	141	326	-56,7	188.200	313.448	-40,0
VALENCIA	-20.676	-22.770	-9,2	679.759	1.214.883	-44,0	287	818	-64,9	659.517	1.193.127	-44,7
TOTAL VALENCIA	-33.501	-36.131	7,3	1.255.741	2.122.486	-40,8	2.747	5.617	-51,1	1.225.973	2.092.817	-41,4
CEUTA	972	1.203	-19,2	4.467	9.113	-51,0	30	19	57,9	5.477	10.369	-47,2
MELILLA	-325	1.081		4.304	7.237	-40,5	101	13		4.474	8.417	-46,8
TOTAL DELEGACIONES	-90.623	-119.216	24,0	11.464.958	17.967.316	-36,2	148.673	184.492	-19,4	11.527.361	18.037.593	-36,1
SERVICIOS CENTRALES	-1.834.165	-1.623.992	12,9	-478.991	-469.860	1,9	-391.681	-384.171	2,0	-2.704.837	-2.478.023	9,2
SS.CC. (ESTADO) (+)	139.433	134.131	4,0							-731.239	-719.900	-1,6
SS.CC. (CC.AA.) (-)	1.909.538	1.704.183	12,1							1.909.538	1.704.183	12,1
SS.CC. (CC.LL.) (-)	64.060	53.940	18,8							64.060	53.940	18,8
INGRESOS TRIBUTARIOS DEL ESTADO	-1.924.788	-1.743.208	-10,4	10.985.967	17.497.456	-37,2	-243.008	-199.679	-21,7	8.822.524	15.559.570	-43,3
INGRESOS TRIBUTARIOS TOTALES	48.810	14.915	227,3	10.985.967	17.497.456	-37,2	-243.008	-199.679	-21,7	10.796.122	17.317.693	-37,7

INFORME MENSUAL DE RECAUDACIÓN TRIBUTARIA. AGOSTO 2008

4.INGRESOS TRIBUTARIOS POR CONCEPTOS Y CENTROS GESTORES												PERIODO : AGOSTO DE 2008	
CUADRO 4.1. MES													
(En miles de euros)													
	I.V.A.			I. ESPECIALES			TRÁFICO EXTERIOR			TOTAL CAPÍTULO II			
	Recaudación		% ^	Recaudación		% ^	Recaudación		% ^	Recaudación		% ^	
	AÑO 2008	AÑO 2007		AÑO 2008	AÑO 2007		AÑO 2008	AÑO 2007		AÑO 2008	AÑO 2007		
ALMERÍA	-26.032	-17.538	48,4	16	30	-46,7	116	50	132,0	-25.900	-17.458	48,4	
CÁDIZ	26.949	31.062	-13,2	4.992	5.863	-14,9	4.673	4.487	4,1	36.614	41.412	-11,6	
CÓRDOBA	-57.341	-26.463	116,7	896	919	-2,5	1	9	-88,9	-56.444	-25.535	121,0	
GRANADA	-36.194	-27.718	30,6	15.930	18.818	-15,3	2	0		-20.256	-8.900	127,6	
HUELVA	-24.417	-21.463	13,8	23.100	12.151	90,1	226	334	-32,3	-1.087	-8.978	-87,9	
JAÉN	-17.817	-5.809	206,7	80	384	-79,2	37	76	-51,3	-17.700	-5.349	230,9	
MÁLAGA	-56.064	-26.445	112,0	19.360	14.477	33,7	1.336	1.671	-20,0	-35.289	-10.216	245,4	
SEVILLA	-172.615	-30.037	474,7	8.927	8.988	-0,7	536	653	-17,9	-163.152	-20.391		
JERÉZ DE LA FRA.	-8.848	-3.672	141,0	1.732	1.312	32,0	0	0		-7.116	-2.360	201,5	
TOTAL ANDALUCÍA	-372.379	-128.083	-190,7	75.033	62.942	19,2	6.927	7.280	-4,8	-290.330	-57.775	-402,5	
HUESCA	-24.925	-11.941	108,7	145	158	-8,2	0	0		-24.780	-11.783	110,3	
TERUEL	-7.032	-5.094	38,0	-284	-31		0	0		-7.313	-5.125	42,7	
ZARAGOZA	-118.560	-71.958	64,8	1.634	542	201,5	5.388	3.883	38,8	-111.525	-67.533	65,1	
TOTAL ARAGÓN	-150.517	-88.993	-69,1	1.495	669	123,5	5.388	3.883	38,8	-143.618	-84.441	-70,1	
OVIEDO	-80.444	-18.154	343,1	4.826	3.736	29,2	10	130	-92,3	-75.601	-14.283	429,3	
GIJÓN	-23.191	11.682		6.184	6.356	-2,7	369	253	45,8	-16.638	18.291		
TOTAL ASTURIAS	-103.635	-6.472		11.010	10.092	9,1	379	383	-1,0	-92.239	4.008		
BALEARES	-106.954	-57.872	84,8	2.350	2.592	-9,3	85	84	1,2	-104.472	-55.169	89,4	
TOTAL BALEARES	-106.954	-57.872	-84,8	2.350	2.592	-9,3	85	84	1,2	-104.472	-55.169	-89,4	
LAS PALMAS	-2.267	-496	357,1	4.644	4.396	5,6	1.207	2.417	-50,1	3.543	6.317	-43,9	
STA.CRUZ TENERIFE	-250	-94	166,0	1.866	2.367	-21,2	739	1.313	-43,7	2.541	3.934	-35,4	
TOTAL CANARIAS	-2.517	-590	-326,6	6.510	6.763	-3,7	1.946	3.730	-47,8	6.084	10.251	-40,6	
CANTABRIA	-21.978	9.576		2.415	4.133	-41,6	2.830	7.707	-63,3	-16.731	21.423		
TOTAL CANTABRIA	-21.978	9.576		2.415	4.133	-41,6	2.830	7.707	-63,3	-16.731	21.423		
ALBACETE	-24.329	-13.241	83,7	-664	46		978	753	29,9	-24.015	-12.442	93,0	
CIUDAD REAL	-24.949	-4.183	496,4	217	285	-23,9	72	31	132,3	-24.660	-3.867		
CUENCA	-6.461	-7.963	-18,9	75	114	-34,2	2	0		-6.384	-7.849	-18,7	
GUADALAJARA	-25.079	-4.664	437,7	19.704	10.053	96,0	198	250	-20,8	-5.177	5.639		
TOLEDO	-38.329	-6.689	473,0	3.049	2.132	43,0	0	20	-100,0	-35.077	-4.325		
TOTAL CASTILLA-LA MANCHA	-119.147	-36.740	-224,3	22.381	12.630	77,2	1.250	1.054	18,6	-95.313	-22.844	-317,2	
ÁVILA	-4.141	-2.464	68,1	-66	-26	153,8	0	0		-4.207	-2.490	69,0	
BURGOS	-45.887	-30.182	52,0	1.831	1.635	12,0	124	194	-36,1	-43.932	-28.353	54,9	
LEÓN	-13.160	-13.963	-5,8	30	128	-76,6	378	75	404,0	-12.752	-13.760	-7,3	
PALENCIA	-11.507	-6.577	75,0	-60	9		0	0		-11.567	-6.568	76,1	
SALAMANCA	-15.003	-13.529	10,9	-68	5		162	127	27,6	-14.909	-13.397	11,3	
SEGOVIA	-16.732	-6.080	175,2	743	3.373	-78,0	0	0		-15.989	-2.707	490,7	
SORIA	-19.977	-5.438	267,4	-22	5		0	0		-19.999	-5.433	268,1	
VALLADOLID	-76.079	-41.446	83,6	-183	-106	72,6	227	155	46,5	-76.035	-41.397	83,7	
ZAMORA	-4.497	-3.315	35,7	2.335	2.929	-20,3	0	0		-2.162	-386	460,1	
TOTAL CASTILLA Y LEÓN	-206.983	-122.994	-68,3	4.540	7.952	-42,9	891	551	61,7	-201.552	-114.491	-76,0	

INFORME MENSUAL DE RECAUDACIÓN TRIBUTARIA. AGOSTO 2008
PERIODO : AGOSTO DE 2008
4.INGRESOS TRIBUTARIOS POR CONCEPTOS Y CENTROS GESTORES
CUADRO 4.1. MES
(En miles de euros)

	I.V.A.			I. ESPECIALES			TRÁFICO EXTERIOR			TOTAL CAPÍTULO II		
	Recaudación		% ^	Recaudación		% ^	Recaudación		% ^	Recaudación		% ^
	AÑO 2008	AÑO 2007		AÑO 2008	AÑO 2007		AÑO 2008	AÑO 2007		AÑO 2008	AÑO 2007	
BARCELONA	-415.554	-203.640	104,1	90.011	105.298	-14,5	51.800	58.389	-11,3	-273.607	-39.762	
GERONA	-54.876	-45.934	19,5	11.665	9.577	21,8	167	199	-16,1	-43.044	-36.157	19,0
LÉRIDA	-33.875	-12.037	181,4	887	1.066	-16,8	6	0		-32.982	-10.971	200,6
TARRAGONA	-33.629	9.534		10.331	11.417	-9,5	5.252	10.915	-51,9	-18.044	31.911	
TOTAL CATALUÑA	-537.934	-252.077	-113,4	112.894	127.358	-11,4	57.225	69.503	-17,7	-367.677	-54.979	
BADAJOS	-21.752	-17.884	21,6	146	2.019	-92,8	18	23	-21,7	-21.588	-15.842	36,3
CÁCERES	-9.848	-9.869	-0,2	48	-3		44	24	83,3	-9.756	-9.848	-0,9
TOTAL EXTREMADURA	-31.600	-27.753	-13,9	194	2.016	-90,4	62	47	31,9	-31.344	-25.690	-22,0
LA CORUÑA	-145.639	-27.100	437,4	2.029	2.178	-6,8	4.380	5.014	-12,6	-139.535	-19.908	
LUGO	-6.950	-7.542	-7,8	332	608	-45,4	1	2	-50,0	-6.617	-6.932	-4,5
ORENSE	-17.849	-10.517	69,7	1.818	1.524	19,3	1	0		-16.030	-8.993	78,2
PONTEVEDRA	-14.947	-7.475	100,0	894	1.033	-13,5	210	949	-77,9	-13.843	-5.493	152,0
VIGO	-42.883	-22.547	90,2	30	40	-25,0	4.601	5.014	-8,2	-38.252	-17.493	118,7
TOTAL GALICIA	-228.268	-75.181	-203,6	5.103	5.383	-5,2	9.193	10.979	-16,3	-214.277	-58.819	-264,3
MADRID	-2.076.198	-755.567	174,8	1.507.605	1.510.450	-0,2	18.337	14.928	22,8	-547.869	772.025	
TOTAL MADRID	-2.076.198	-755.567	-174,8	1.507.605	1.510.450	-0,2	18.337	14.928	22,8	-547.869	772.025	
MURCIA	-105.515	-73.371	43,8	1.662	3.784	-56,1	151	268	-43,7	-103.683	-69.317	49,6
CARTAGENA	-29.241	-21.646	35,1	21.306	13.558	57,1	770	1.498	-48,6	-7.165	-6.590	8,7
TOTAL MURCIA	-134.756	-95.017	-41,8	22.968	17.342	32,4	921	1.766	-47,8	-110.848	-75.907	-46,0
NAVARRA	-15.070	-3.513	329,0	47	39	20,5	397	324	22,5	-14.625	-3.138	366,1
TOTAL NAVARRA	-15.070	-3.513	-329,0	47	39	20,5	397	324	22,5	-14.625	-3.138	-366,1
ÁLAVA	1.716	2.328	-26,3	10	19	-47,4	862	777	10,9	2.588	3.124	-17,2
GUIPÚZCOA	11.226	8.155	37,7	9	9		306	274	11,7	11.545	8.440	36,8
VIZCAYA	51.489	60.345	-14,7	25.182	24.077	4,6	6.706	7.246	-7,5	83.378	91.669	-9,0
TOTAL PAÍS VASCO	64.431	70.828	-9,0	25.201	24.105	4,5	7.874	8.297	-5,1	97.511	103.233	-5,5
LA RIOJA	-32.967	-20.272	62,6	766	1.664	-54,0	42	81	-48,1	-32.159	-18.527	73,6
TOTAL LA RIOJA	-32.967	-20.272	-62,6	766	1.664	-54,0	42	81	-48,1	-32.159	-18.527	-73,6
ALICANTE	-174.214	-79.784	118,4	1.634	2.153	-24,1	5.216	5.465	-4,6	-167.358	-72.161	131,9
CASTELLÓN	-35.770	-40.522	-11,7	128	385	-66,8	294	241	22,0	-35.333	-39.880	-11,4
VALENCIA	-254.692	-87.970	189,5	21.199	24.106	-12,1	25.203	24.649	2,2	-208.239	-39.149	431,9
TOTAL VALENCIA	-464.676	-208.276	-123,1	22.961	26.644	-13,8	30.713	30.355	1,2	-410.930	-151.190	-171,8
CEUTA	-163	-38	328,9	109	97	12,4	0	0		188	421	-55,3
MELILLA	25	-86		92	106	-13,2	0	0		251	457	-45,1
TOTAL DELEGACIONES	-4.541.286	-1.799.120	-152,4	1.823.674	1.822.977	0,0	144.460	160.952	-10,2	-2.569.950	188.848	
SERVICIOS CENTRALES	-1.802.226	-1.795.549	0,4	-728.382	-724.444	0,5	0	0		-2.529.819	-2.519.981	0,4
SS.CC. (ESTADO) (+)	892	231	286,1	1	0					1.682	243	
SS.CC. (CC.AA.) (-)	1.751.529	1.746.430	0,3	710.562	710.135	0,1				2.462.091	2.456.565	0,2
SS.CC. (CC.LL.) (-)	51.589	49.350	4,5	17.821	14.309	24,5				69.410	63.659	9,0
INGRESOS TRIBUTARIOS DEL ESTADO	-6.343.512	-3.594.669	-76,5	1.095.292	1.098.533	-0,3	144.460	160.952	-10,2	-5.099.769	-2.331.133	-118,8
INGRESOS TRIBUTARIOS TOTALES	-4.540.394	-1.798.889	-152,4	1.823.675	1.822.977	0,0	144.460	160.952	-10,2	-2.568.268	189.091	

INFORME MENSUAL DE RECAUDACIÓN TRIBUTARIA. AGOSTO 2008

PERIODO : AGOSTO DE 2008						
4.INGRESOS TRIBUTARIOS POR CONCEPTOS Y CENTROS GESTORES						
CUADRO 4.1. MES						
(En miles de euros)						
	TOTAL CAPÍTULO III			TOTAL GENERAL		
	Recaudación		% ^	Recaudación		% ^
	AÑO 2008	AÑO 2007		AÑO 2008	AÑO 2007	
ALMERÍA	1.314	1.139	15,4	55.632	191.448	-70,9
CÁDIZ	880	1.241	-29,1	111.099	178.290	-37,7
CÓRDOBA	1.881	1.653	13,8	38.063	170.226	-77,6
GRANADA	730	1.545	-52,8	92.110	166.386	-44,6
HUELVA	1.691	1.005	68,3	33.242	58.594	-43,3
JAÉN	742	763	-2,8	21.949	45.681	-52,0
MÁLAGA	4.056	5.302	-23,5	156.748	467.364	-66,5
SEVILLA	4.110	2.747	49,6	149.843	398.219	-62,4
JERÉZ DE LA FRA.	308	586	-47,4	15.304	22.766	-32,8
TOTAL ANDALUCÍA	15.712	15.981	-1,7	673.990	1.698.974	-60,3
HUESCA	267	252	6,0	15.564	43.708	-64,4
TERUEL	59	181	-67,4	14.464	18.129	-20,2
ZARAGOZA	1.557	1.769	-12,0	206.498	350.180	-41,0
TOTAL ARAGÓN	1.883	2.202	-14,5	236.526	412.017	-42,6
OVIEDO	359	1.130	-68,2	106.657	181.204	-41,1
GIJÓN	505	428	18,0	41.822	85.014	-50,8
TOTAL ASTURIAS	864	1.558	-44,5	148.479	266.218	-44,2
BALEARES	1.198	2.211	-45,8	121.780	261.384	-53,4
TOTAL BALEARES	1.198	2.211	-45,8	121.780	261.384	-53,4
LAS PALMAS	998	822	21,4	86.380	129.987	-33,5
STA. CRUZ TENERIFE	764	833	-8,3	65.541	101.638	-35,5
TOTAL CANARIAS	1.762	1.655	6,5	151.921	231.625	-34,4
CANTABRIA	943	1.262	-25,3	102.866	1.251.736	-91,8
TOTAL CANTABRIA	943	1.262	-25,3	102.866	1.251.736	-91,8
ALBACETE	251	157	59,9	34.167	51.639	-33,8
CIUDAD REAL	592	1.023	-42,1	52.223	78.210	-33,2
CUENCA	166	273	-39,2	35.865	33.738	6,3
GUADALAJARA	250	536	-53,4	42.947	108.607	-60,5
TOLEDO	728	1.312	-44,5	100.452	159.662	-37,1
TOTAL CASTILLA-LA MANCHA	1.987	3.301	-39,8	265.654	431.856	-38,5
ÁVILA	140	270	-48,1	7.337	10.584	-30,7
BURGOS	338	454	-25,6	25.207	93.319	-73,0
LEÓN	740	426	73,7	60.537	83.749	-27,7
PALENCIA	232	226	2,7	6.827	11.712	-41,7
SALAMANCA	373	422	-11,6	49.153	58.127	-15,4
SEGOVIA	292	230	27,0	6.439	39.311	-83,6
SORIA	37	116	-68,1	-2.862	11.473	
VALLADOLID	1.011	1.028	-1,7	29.461	99.703	-70,5
ZAMORA	211	281	-24,9	18.003	16.872	6,7
TOTAL CASTILLA Y LEÓN	3.374	3.453	-2,3	200.102	424.850	-52,9

INFORME MENSUAL DE RECAUDACIÓN TRIBUTARIA. AGOSTO 2008

PERIODO : AGOSTO DE 2008						
4.INGRESOS TRIBUTARIOS POR CONCEPTOS Y CENTROS GESTORES						
CUADRO 4.1. MES						
(En miles de euros)						
	TOTAL CAPÍTULO III			TOTAL GENERAL		
	Recaudación		% ^	Recaudación		% ^
	AÑO 2008	AÑO 2007		AÑO 2008	AÑO 2007	
BARCELONA	11.592	35.418	-67,3	1.880.106	2.883.260	-34,8
GERONA	691	1.264	-45,3	124.229	209.967	-40,8
LÉRIDA	650	811	-19,9	85.067	119.547	-28,8
TARRAGONA	696	1.202	-42,1	132.428	252.176	-47,5
TOTAL CATALUÑA	13.629	38.695	-64,8	2.221.830	3.464.950	-35,9
BADAJOS	442	714	-38,1	34.113	70.464	-51,6
CÁCERES	397	657	-39,6	34.848	43.160	-19,3
TOTAL EXTREMADURA	839	1.371	-38,8	68.961	113.624	-39,3
LA CORUÑA	1.520	1.782	-14,7	106.697	337.393	-68,4
LUGO	386	313	23,3	37.413	41.426	-9,7
ORENSE	535	561	-4,6	25.809	44.425	-41,9
PONTEVEDRA	416	738	-43,6	54.167	101.299	-46,5
VIGO	506	896	-43,5	43.492	91.403	-52,4
TOTAL GALICIA	3.363	4.290	-21,6	267.578	615.946	-56,6
MADRID	14.568	25.364	-42,6	3.227.411	6.259.145	-48,4
TOTAL MADRID	14.568	25.364	-42,6	3.227.411	6.259.145	-48,4
MURCIA	1.228	2.417	-49,2	111.259	285.903	-61,1
CARTAGENA	-110	827		59.735	138.512	-56,9
TOTAL MURCIA	1.118	3.244	-65,5	170.994	424.415	-59,7
NAVARRA	838	80		4.250	36.357	-88,3
TOTAL NAVARRA	838	80		4.250	36.357	-88,3
ÁLAVA	49	27	81,5	13.760	18.338	-25,0
GUIPÚZCOA	95	52	82,7	38.949	32.130	21,2
VIZCAYA	661	264	150,4	219.277	316.415	-30,7
TOTAL PAÍS VASCO	805	343	134,7	271.986	366.883	-25,9
LA RIOJA	695	395	75,9	61.228	110.575	-44,6
TOTAL LA RIOJA	695	395	75,9	61.228	110.575	-44,6
ALICANTE	1.201	1.929	-37,7	212.099	516.010	-58,9
CASTELLÓN	665	1.138	-41,6	153.532	274.706	-44,1
VALENCIA	3.838	5.367	-28,5	455.116	1.159.345	-60,7
TOTAL VALENCIA	5.704	8.434	-32,4	820.747	1.950.061	-57,9
CEUTA	474	596	-20,5	6.139	11.386	-46,1
MELILLA	155	208	-25,5	4.880	9.082	-46,3
TOTAL DELEGACIONES	69.911	114.643	-39,0	9.027.322	18.341.084	-50,8
SERVICIOS CENTRALES	47.094	44.828	5,1	-5.187.562	-4.953.176	4,7
SS.CC. (ESTADO) (+)				-682.463	-674.829	-1,1
SS.CC. (CC.AA.) (-)				4.371.629	4.160.748	5,1
SS.CC. (CC.LL.) (-)				133.470	117.599	13,5
INGRESOS TRIBUTARIOS DEL ESTADO	117.005	159.471	-26,6	3.839.760	13.387.908	-71,32
INGRESOS TRIBUTARIOS TOTALES	117.005	159.471	-26,6	8.344.859	17.666.255	-52,8

INFORME MENSUAL DE RECAUDACIÓN TRIBUTARIA. AGOSTO 2008

PERIODO : ENERO/AGOSTO DE 2008

4. INGRESOS TRIBUTARIOS POR CONCEPTOS Y CENTROS GESTORES

CUADRO 4.2. ACUMULADO.

(En miles de euros)

	I.R.P.F.			I. s/SOCIEDADES			I.R.N.R.			TOTAL CAPÍTULO I		
	Recaudación		% ^	Recaudación		% ^	Recaudación		% ^	Recaudación		% ^
	AÑO 2008	AÑO 2007		AÑO 2008	AÑO 2007		AÑO 2008	AÑO 2007		AÑO 2008	AÑO 2007	
ALMERÍA	285.130	304.034	-6,2	157.190	297.865	-47,2	2.920	3.291	-11,3	445.638	605.686	-26,4
CÁDIZ	220.086	276.206	-20,3	108.613	192.026	-43,4	5.259	8.028	-34,5	334.230	476.475	-29,9
CÓRDOBA	284.704	307.637	-7,5	145.771	285.802	-49,0	1.162	1.467	-20,8	431.404	594.883	-27,5
GRANADA	336.151	376.186	-10,6	170.575	267.204	-36,2	2.271	3.449	-34,2	509.517	650.307	-21,6
HUELVA	122.637	147.180	-16,7	51.072	88.098	-42,0	2.203	2.827	-22,1	175.936	238.121	-26,1
JAÉN	175.289	191.927	-8,7	63.789	74.237	-14,1	1.439	2.043	-29,6	240.518	268.207	-10,3
MÁLAGA	603.248	719.866	-16,2	331.722	645.593	-48,6	44.725	70.810	-36,8	990.485	1.444.964	-31,5
SEVILLA	1.853.491	1.783.362	3,9	484.403	666.401	-27,3	12.456	7.209	72,8	2.350.591	2.457.139	-4,3
JERÉZ DE LA FRA.	57.502	71.273	-19,3	33.163	39.124	-15,2	444	574	-22,6	91.112	110.973	-17,9
TOTAL ANDALUCÍA	3.938.238	4.177.671	-5,7	1.546.298	2.556.350	-39,5	72.879	99.698	-26,9	5.569.431	6.846.755	-18,7
HUESCA	119.208	124.274	-4,1	62.002	77.723	-20,2	390	513	-24,0	181.750	202.533	-10,3
TERUEL	60.055	63.061	-4,8	32.659	34.062	-4,1	586	404	45,0	93.342	97.527	-4,3
ZARAGOZA	1.044.949	1.030.054	1,4	497.509	673.993	-26,2	18.297	16.541	10,6	1.561.685	1.720.661	-9,2
TOTAL ARAGÓN	1.224.212	1.217.389	0,6	592.170	785.778	-24,6	19.273	17.458	10,4	1.836.777	2.020.721	-9,1
OVIEDO	574.570	542.335	5,9	276.559	316.996	-12,8	5.954	5.717	4,1	857.119	865.204	-0,9
GIJÓN	131.078	144.392	-9,2	86.034	98.025	-12,2	1.171	1.062	10,3	218.566	243.581	-10,3
TOTAL ASTURIAS	705.648	686.727	2,8	362.593	415.021	-12,6	7.125	6.779	5,1	1.075.685	1.108.785	-3,0
BALEARES	956.526	979.180	-2,3	366.555	446.951	-18,0	36.571	42.697	-14,3	1.367.838	1.477.266	-7,4
TOTAL BALEARES	956.526	979.180	-2,3	366.555	446.951	-18,0	36.571	42.697	-14,3	1.367.838	1.477.266	-7,4
LAS PALMAS	645.440	708.164	-8,9	148.003	209.862	-29,5	11.591	13.983	-17,1	805.522	933.061	-13,7
STA.CRUZ TENERIFE	362.509	414.484	-12,5	121.806	155.985	-21,9	10.464	13.687	-23,5	495.281	584.656	-15,3
TOTAL CANARIAS	1.007.949	1.122.648	-10,2	269.809	365.847	-26,3	22.055	27.670	-20,3	1.300.803	1.517.717	-14,3
CANTABRIA	973.950	850.116	14,6	404.780	1.372.508	-70,5	164.996	123.641	33,4	1.543.730	2.346.277	-34,2
TOTAL CANTABRIA	973.950	850.116	14,6	404.780	1.372.508	-70,5	164.996	123.641	33,4	1.543.730	2.346.277	-34,2
ALBACETE	124.604	132.471	-5,9	94.663	102.011	-7,2	673	441	52,6	219.933	234.942	-6,4
CIUDAD REAL	134.890	159.085	-15,2	109.236	104.319	4,7	555	827	-32,9	244.680	264.231	-7,4
CUENCA	104.792	84.346	24,2	67.087	76.764	-12,6	252	274	-8,0	171.919	161.586	6,4
GUADALAJARA	77.838	107.148	-27,4	69.645	143.666	-51,5	1.424	1.140	24,9	148.853	251.962	-40,9
TOLEDO	469.669	484.516	-3,1	200.500	229.283	-12,6	794	988	-19,6	670.975	714.787	-6,1
TOTAL CASTILLA-LA MANCHA	911.793	967.566	-5,8	541.131	656.043	-17,5	3.698	3.670	0,8	1.456.360	1.627.508	-10,5
ÁVILA	51.797	59.670	-13,2	22.539	26.382	-14,6	74	157	-52,9	74.422	86.229	-13,7
BURGOS	238.034	237.219	0,3	123.735	182.421	-32,2	1.166	1.700	-31,4	362.947	421.376	-13,9
LEÓN	199.545	211.864	-5,8	117.787	134.110	-12,2	1.212	969	25,1	318.586	346.956	-8,2
PALENCIA	66.674	64.962	2,6	26.457	30.068	-12,0	316	274	15,3	93.448	95.296	-1,9
SALAMANCA	201.453	195.098	3,3	115.635	126.197	-8,4	679	1.716	-60,4	317.795	323.086	-1,6
SEGOVIA	74.608	77.288	-3,5	39.976	57.909	-31,0	191	198	-3,5	114.786	135.399	-15,2
SORIA	45.815	43.516	5,3	25.755	25.891	-0,5	256	201	27,4	71.826	69.705	3,0
VALLADOLID	502.385	512.708	-2,0	152.671	299.064	-49,0	4.260	5.063	-15,9	659.346	816.931	-19,3
ZAMORA	55.156	60.904	-9,4	29.215	26.714	9,4	450	136	230,9	84.910	87.749	-3,2
TOTAL CASTILLA Y LEÓN	1.435.467	1.463.229	-1,9	653.770	908.756	-28,1	8.604	10.414	-17,4	2.098.066	2.382.727	-11,9

INFORME MENSUAL DE RECAUDACIÓN TRIBUTARIA. AGOSTO 2008

PERIODO : ENERO/AGOSTO DE 2008

4. INGRESOS TRIBUTARIOS POR CONCEPTOS Y CENTROS GESTORES

CUADRO 4.2. ACUMULADO.

(En miles de euros)

	I.R.P.F.			I. s/SOCIEDADES			I.R.N.R.			TOTAL CAPÍTULO I		
	Recaudación		% ^	Recaudación		% ^	Recaudación		% ^	Recaudación		% ^
	AÑO 2008	AÑO 2007		AÑO 2008	AÑO 2007		AÑO 2008	AÑO 2007		AÑO 2008	AÑO 2007	
BARCELONA	8.760.167	8.637.038	1,4	3.764.645	5.005.318	-24,8	191.250	207.093	-7,7	12.718.345	13.852.023	-8,2
GERONA	497.650	547.195	-9,1	260.270	334.723	-22,2	10.697	13.075	-18,2	769.303	895.628	-14,1
LÉRIDA	250.656	271.016	-7,5	163.262	184.308	-11,4	2.184	2.035	7,3	416.223	457.543	-9,0
TARRAGONA	439.519	485.513	-9,5	225.794	306.186	-26,3	5.118	8.253	-38,0	670.643	800.039	-16,2
TOTAL CATALUÑA	9.947.992	9.940.762	0,1	4.413.971	5.830.535	-24,3	209.249	230.456	-9,2	14.574.514	16.005.233	-8,9
BADAJOS	314.097	318.257	-1,3	96.101	126.440	-24,0	587	641	-8,4	411.817	445.338	-7,5
CÁCERES	93.583	99.905	-6,3	68.862	79.970	-13,9	435	196	121,9	162.926	180.109	-9,5
TOTAL EXTREMADURA	407.680	418.162	-2,5	164.963	206.410	-20,1	1.022	837	22,1	574.743	625.447	-8,1
LA CORUÑA	975.641	967.366	0,9	568.149	530.635	7,1	6.294	6.390	-1,5	1.550.395	1.504.589	3,0
LUGO	115.313	124.214	-7,2	56.145	64.676	-13,2	4.176	3.506	19,1	175.877	192.521	-8,6
ORENSE	107.982	116.095	-7,0	58.018	72.666	-20,2	1.484	1.145	29,6	167.591	189.935	-11,8
PONTEVEDRA	172.345	187.485	-8,1	95.419	145.827	-34,6	1.583	1.760	-10,1	269.471	336.864	-20,0
VIGO	328.093	322.382	1,8	139.710	163.899	-14,8	11.010	11.546	-4,6	478.799	497.894	-3,8
TOTAL GALICIA	1.699.374	1.717.542	-1,1	917.441	977.703	-6,2	24.547	24.347	0,8	2.642.133	2.721.803	-2,9
MADRID	15.590.237	15.254.722	2,2	6.746.312	9.290.456	-27,4	734.345	708.413	3,7	23.080.435	25.275.783	-8,7
TOTAL MADRID	15.590.237	15.254.722	2,2	6.746.312	9.290.456	-27,4	734.345	708.413	3,7	23.080.435	25.275.783	-8,7
MURCIA	629.273	689.906	-8,8	355.354	548.503	-35,2	3.447	4.266	-19,2	988.195	1.242.790	-20,5
CARTAGENA	110.877	146.107	-24,1	126.795	194.033	-34,7	4.047	2.687	50,6	242.180	343.135	-29,4
TOTAL MURCIA	740.150	836.013	-11,5	482.149	742.536	-35,1	7.494	6.953	7,8	1.230.375	1.585.925	-22,4
NAVARRA	90.748	74.569	21,7	37.788	62.251	-39,3	3.979	1.605	147,9	134.660	139.515	-3,5
TOTAL NAVARRA	90.748	74.569	21,7	37.788	62.251	-39,3	3.979	1.605	147,9	134.660	139.515	-3,5
ÁLAVA	41.456	40.085	3,4	11.987	18.232	-34,3	984	565	74,2	54.561	58.960	-7,5
GUIPÚZCOA	99.095	85.930	15,3	34.944	30.884	13,1	258	298	-13,4	135.266	117.310	15,3
VIZCAYA	833.207	744.985	11,8	442.771	715.279	-38,1	25.752	20.206	27,4	1.301.994	1.480.893	-12,1
TOTAL PAÍS VASCO	973.758	871.000	11,8	489.702	764.395	-35,9	26.994	21.069	28,1	1.491.821	1.657.163	-10,0
LA RIOJA	245.077	243.268	0,7	152.052	199.634	-23,8	1.424	1.267	12,4	398.553	444.169	-10,3
TOTAL LA RIOJA	245.077	243.268	0,7	152.052	199.634	-23,8	1.424	1.267	12,4	398.553	444.169	-10,3
ALICANTE	767.537	868.163	-11,6	582.610	889.521	-34,5	27.038	40.875	-33,9	1.384.716	1.803.506	-23,2
CASTELLÓN	461.945	535.795	-13,8	302.244	432.390	-30,1	11.488	8.494	35,2	775.803	976.788	-20,6
VALENCIA	2.363.332	2.444.636	-3,3	1.080.917	1.700.433	-36,4	18.588	20.478	-9,2	3.463.456	4.166.683	-16,9
TOTAL VALENCIA	3.592.814	3.848.594	-6,6	1.965.771	3.022.344	-35,0	57.114	69.847	-18,2	5.623.975	6.946.977	-19,0
CEUTA	17.550	23.315	-24,7	6.988	13.176	-47,0	1.604	1.536	4,4	29.234	41.332	-29,3
MELILLA	12.595	18.545	-32,1	7.184	10.278	-30,1	1.814	1.739	4,3	24.005	32.406	-25,9
TOTAL DELEGACIONES	44.471.758	44.711.018	-0,5	20.121.427	28.626.972	-29,7	1.404.787	1.400.096	0,3	66.053.138	74.803.509	-11,7
SERVICIOS CENTRALES	-18.788.138	-15.659.240	20,0	108.943	116.686	-6,6	72.874	60.686	20,1	-18.606.321	-15.481.868	20,2
SS.CC. (ESTADO) (+)	1.225.097	1.183.407	3,5							1.406.914	1.360.779	3,4
SS.CC. (CC.AA.) (-)	19.435.635	16.381.366	18,6							19.435.635	16.381.366	18,6
SS.CC. (CC.LL.) (-)	577.600	461.281	25,2							577.600	461.281	25,2
INGRESOS TRIBUTARIOS DEL ESTADO	25.683.620	29.051.778	-11,6	20.230.370	28.743.658	-29,6	1.477.661	1.460.782	1,2	47.446.817	59.321.641	-20,0
INGRESOS TRIBUTARIOS TOTALES	45.696.855	45.894.425	-0,4	20.230.370	28.743.658	-29,6	1.477.661	1.460.782	1,2	67.460.052	76.164.288	-11,4

INFORME MENSUAL DE RECAUDACIÓN TRIBUTARIA. AGOSTO 2008

4.INGRESOS TRIBUTARIOS POR CONCEPTOS Y CENTROS GESTORES												PERIODO : ENERO/AGOSTO DE 2008	
CUADRO 4.2. ACUMULADO													
(En miles de euros)													
	I.V.A.			I. ESPECIALES			TRÁFICO EXTERIOR			TOTAL CAPÍTULO II			
	Recaudación		% ^	Recaudación		% ^	Recaudación		% ^	Recaudación		% ^	
	AÑO 2008	AÑO 2007		AÑO 2008	AÑO 2007		AÑO 2008	AÑO 2007		AÑO 2008	AÑO 2007		
ALMERÍA	463	105.954	-99,6	400	-132		673	238	182,8	1.781	106.278	-98,3	
CÁDIZ	523.268	583.952	-10,4	50.539	52.861	-4,4	34.789	33.051	5,3	608.607	669.877	-9,1	
CÓRDOBA	73.812	137.106	-46,2	2.394	3.462	-30,8	96	64	50,0	76.737	140.973	-45,6	
GRANADA	118.548	229.105	-48,3	117.700	126.744	-7,1	57	114	-50,0	236.525	356.028	-33,6	
HUELVA	64.227	100.279	-36,0	96.957	90.762	6,8	1.401	1.225	14,4	162.590	192.287	-15,4	
JAÉN	79.693	126.652	-37,1	-905	286		409	652	-37,3	79.197	127.591	-37,9	
MÁLAGA	461.677	668.138	-30,9	114.812	116.657	-1,6	7.650	7.182	6,5	586.262	794.146	-26,2	
SEVILLA	453.135	804.042	-43,6	58.882	59.232	-0,6	4.353	3.784	15,0	525.320	874.850	-40,0	
JERÉZ DE LA FRA.	58.659	70.363	-16,6	12.070	16.768	-28,0	3	3	0,0	70.732	87.134	-18,8	
TOTAL ANDALUCÍA	1.833.482	2.825.591	-35,1	452.849	466.640	-3,0	49.431	46.313	6,7	2.347.751	3.349.164	-29,9	
HUESCA	45.182	60.031	-24,7	-1.543	-988	56,2	18	0		43.657	59.043	-26,1	
TERUEL	47.216	53.905	-12,4	-1.753	-1.715	2,2	0	0		45.466	52.216	-12,9	
ZARAGOZA	549.464	668.234	-17,8	-923	-659	40,1	28.513	21.688	31,5	581.525	693.511	-16,1	
TOTAL ARAGÓN	641.862	782.170	-17,9	-4.219	-3.362	-25,5	28.531	21.688	31,6	670.648	804.770	-16,7	
OVIEDO	279.346	343.110	-18,6	38.172	32.967	15,8	190	303	-37,3	317.790	376.441	-15,6	
GIJÓN	249.797	245.289	1,8	50.954	51.277	-0,6	2.719	1.935	40,5	303.470	298.501	1,7	
TOTAL ASTURIAS	529.143	588.399	-10,1	89.126	84.244	5,8	2.909	2.238	30,0	621.260	674.942	-8,0	
BALEARES	302.390	493.390	-38,7	8.387	8.349	0,5	1.439	1.075	33,9	385.683	545.972	-29,4	
TOTAL BALEARES	302.390	493.390	-38,7	8.387	8.349	0,5	1.439	1.075	33,9	385.683	545.972	-29,4	
LAS PALMAS	11.959	7.211	65,8	22.309	22.750	-1,9	9.538	15.213	-37,3	47.895	49.236	-2,7	
STA.CRUZ TENERIFE	3.987	7.735	-48,5	13.300	13.553	-1,9	7.862	9.792	-19,7	26.842	33.289	-19,4	
TOTAL CANARIAS	15.946	14.946	6,7	35.609	36.303	-1,9	17.400	25.005	-30,4	74.737	82.525	-9,4	
CANTABRIA	341.184	434.429	-21,5	23.306	32.292	-27,8	39.823	52.425	-24,0	404.349	519.185	-22,1	
TOTAL CANTABRIA	341.184	434.429	-21,5	23.306	32.292	-27,8	39.823	52.425	-24,0	404.349	519.185	-22,1	
ALBACETE	86.882	136.798	-36,5	-2.252	-1.968	14,4	5.430	4.933	10,1	90.064	139.765	-35,6	
CIUDAD REAL	69.434	104.805	-33,7	-2.625	-1.725	52,2	474	381	24,4	67.283	103.461	-35,0	
CUENCA	12.525	38.011	-67,0	-2.661	-2.652	0,3	13	0		10.029	35.442	-71,7	
GUADALAJARA	82.333	132.336	-37,8	67.612	66.004	2,4	1.050	2.793	-62,4	151.002	201.140	-24,9	
TOLEDO	145.714	262.897	-44,6	11.676	13.279	-12,1	459	98	368,4	159.560	277.880	-42,6	
TOTAL CASTILLA-LA MANCHA	396.888	674.847	-41,2	71.750	72.938	-1,6	7.426	8.205	-9,5	477.938	757.688	-36,9	
ÁVILA	13.609	39.652	-65,7	-1.279	-1.414	-9,5	0	0		12.331	38.239	-67,8	
BURGOS	122.289	126.285	-3,2	7.209	5.745	25,5	1.769	2.952	-40,1	131.278	134.989	-2,7	
LEÓN	124.326	153.810	-19,2	-1.391	-1.503	-7,5	1.620	889	82,2	124.799	153.362	-18,6	
PALENCIA	19.236	39.087	-50,8	-2.565	-2.528	1,5	0	0		16.671	36.559	-54,4	
SALAMANCA	60.875	82.874	-26,5	-1.493	1.786		1.012	1.007	0,5	60.396	85.670	-29,5	
SEGOVIA	13.809	53.659	-74,3	12.909	13.986	-7,7	0	0		26.721	67.647	-60,5	
SORIA	8.438	23.209	-63,6	-1.626	-1.566	3,8	0	0		6.812	21.643	-68,5	
VALLADOLID	88.908	263.480	-66,3	-4.111	-3.438	19,6	1.661	1.393	19,2	86.459	261.436	-66,9	
ZAMORA	26.387	34.153	-22,7	7.541	9.002	-16,2	0	0		33.928	43.155	-21,4	
TOTAL CASTILLA Y LEÓN	477.877	816.209	-41,5	15.194	20.070	-24,3	6.062	6.241	-2,9	499.395	842.700	-40,7	

INFORME MENSUAL DE RECAUDACIÓN TRIBUTARIA. AGOSTO 2008

PERIODO : ENERO/AGOSTO DE 2008

4.INGRESOS TRIBUTARIOS POR CONCEPTOS Y CENTROS GESTORES
CUADRO 4.2. ACUMULADO

(En miles de euros)

	I.V.A.		% ^	I. ESPECIALES		% ^	TRÁFICO EXTERIOR		% ^	TOTAL CAPÍTULO II		% ^
	Recaudación			Recaudación			Recaudación			Recaudación		
	AÑO 2008	AÑO 2007		AÑO 2008	AÑO 2007		AÑO 2008	AÑO 2007		AÑO 2008	AÑO 2007	
BARCELONA	7.573.776	8.795.981	-13,9	756.044	795.166	-4,9	383.422	412.482	-7,0	8.929.848	10.239.540	-12,8
GERONA	298.581	430.606	-30,7	40.482	39.376	2,8	1.558	1.455	7,1	340.624	471.471	-27,8
LÉRIDA	129.731	207.182	-37,4	3.520	3.887	-9,4	94	60	56,7	133.345	211.129	-36,8
TARRAGONA	568.954	690.215	-17,6	73.292	86.954	-15,7	51.265	80.745	-36,5	693.798	858.239	-19,2
TOTAL CATALUÑA	8.571.042	10.123.984	-15,3	873.338	925.383	-5,6	436.339	494.742	-11,8	10.097.615	11.780.379	-14,3
BADAJOS	102.693	143.040	-28,2	2.826	3.827	-26,2	183	148	23,6	105.737	147.039	-28,1
CÁCERES	45.790	59.900	-23,6	-21	-194	-89,2	390	323	20,7	46.159	60.029	-23,1
TOTAL EXTREMADURA	148.483	202.940	-26,8	2.805	3.633	-22,8	573	471	21,7	151.896	207.068	-26,6
LA CORUÑA	555.062	714.638	-22,3	15.161	15.176	-0,1	26.881	26.827	0,2	597.125	756.959	-21,1
LUGO	101.771	120.568	-15,6	3.833	4.549	-15,7	9	29	-69,0	105.613	125.146	-15,6
ORENSE	70.028	104.532	-33,0	5.471	4.850	12,8	23	7	228,6	75.522	109.389	-31,0
PONTEVEDRA	202.111	184.283	9,7	7.149	8.307	-13,9	2.831	5.027	-43,7	212.091	197.617	7,3
VIGO	133.132	171.427	-22,3	229	413	-44,6	27.326	30.931	-11,7	161.318	203.350	-20,7
TOTAL GALICIA	1.062.104	1.295.448	-18,0	31.843	33.295	-4,4	57.070	62.821	-9,2	1.151.669	1.392.461	-17,3
MADRID	13.180.841	13.752.081	-4,2	10.868.034	10.770.214	0,9	111.472	106.413	4,8	24.738.996	25.173.182	-1,7
TOTAL MADRID	13.180.841	13.752.081	-4,2	10.868.034	10.770.214	0,9	111.472	106.413	4,8	24.738.996	25.173.182	-1,7
MURCIA	126.365	250.001	-49,5	8.405	9.830	-14,5	1.963	2.308	-14,9	137.115	262.447	-47,8
CARTAGENA	14.796	45.097	-67,2	89.654	88.748	1,0	6.009	4.867	23,5	110.459	138.712	-20,4
TOTAL MURCIA	141.161	295.098	-52,2	98.059	98.578	-0,5	7.972	7.175	11,1	247.574	401.159	-38,3
NAVARRA	-60.396	-113.730	-46,9	10.847	23.259	-53,4	3.246	2.840	14,3	-46.102	-87.451	-47,3
TOTAL NAVARRA	-60.396	-113.730	46,9	10.847	23.259	-53,4	3.246	2.840	14,3	-46.102	-87.451	47,3
ÁLAVA	-551.992	-550.630	0,2	71.569	63.026	13,6	6.392	6.819	-6,3	-474.031	-480.785	-1,4
GUIPÚZCOA	103.416	110.936	-6,8	82	123	-33,3	2.345	2.279	2,9	105.847	113.340	-6,6
VIZCAYA	861.932	912.009	-5,5	207.771	200.229	3,8	42.056	45.194	-6,9	1.125.014	1.170.504	-3,9
TOTAL PAÍS VASCO	413.356	472.315	-12,5	279.422	263.378	6,1	50.793	54.292	-6,4	756.830	803.059	-5,8
LA RIOJA	48.744	180.269	-73,0	5.263	8.725	-39,7	271	593	-54,3	54.289	189.598	-71,4
TOTAL LA RIOJA	48.744	180.269	-73,0	5.263	8.725	-39,7	271	593	-54,3	54.289	189.598	-71,4
ALICANTE	428.570	682.155	-37,2	8.473	9.362	-9,5	30.154	28.383	6,2	470.401	722.952	-34,9
CASTELLÓN	138.972	493.664	-71,8	2.026	1.966	3,1	2.050	5.171	-60,4	143.149	500.904	-71,4
VALENCIA	1.913.687	2.242.950	-14,7	147.422	154.006	-4,3	199.396	208.785	-4,5	2.263.529	2.612.455	-13,4
TOTAL VALENCIA	2.481.229	3.418.769	-27,4	157.921	165.334	-4,5	231.600	242.339	-4,4	2.877.079	3.836.311	-25,0
CEUTA	-518	1.407		770	776	-0,8	0	0		2.981	5.882	-49,3
MELILLA	728	2.233	-67,4	733	778	-5,8	0	0		4.128	7.619	-45,8
TOTAL DELEGACIONES	30.525.546	36.260.795	-15,8	13.021.037	13.010.827	0,1	1.052.357	1.134.876	-7,3	45.518.716	51.286.213	-11,2
SERVICIOS CENTRALES	-15.857.521	-14.837.117	6,9	-5.430.044	-5.438.655	-0,2	0	0		-21.286.698	-20.275.647	5,0
SS.CC. (ESTADO) (+)	3.647	3.505	4,1	1	0	0,0				4.515	3.630	24,4
SS.CC. (CC.AA.) (-)	15.386.636	14.418.952	6,7	5.313.174	5.321.225	-0,2				20.699.810	19.740.177	4,9
SS.CC. (CC.LL.) (-)	474.532	421.670	12,5	116.871	117.430	-0,5				591.403	539.100	9,7
INGRESOS TRIBUTARIOS DEL ESTADO	14.668.025	21.423.678	-31,5	7.590.993	7.572.172	0,2	1.052.357	1.134.876	-7,3	24.232.018	31.010.566	-21,9
INGRESOS TRIBUTARIOS TOTALES	30.529.193	36.264.300	-15,8	13.021.038	13.010.827	0,1	1.052.357	1.134.876	-7,3	45.523.231	51.289.843	-11,2

INFORME MENSUAL DE RECAUDACIÓN TRIBUTARIA. AGOSTO 2008

PERIODO : ENERO/AGOSTO DE 2008						
4.INGRESOS TRIBUTARIOS POR CONCEPTOS Y CENTROS GESTORES						
CUADRO 4.2. ACUMULADO						
(En miles de euros)						
	TOTAL CAPÍTULO III			TOTAL GENERAL		
	Recaudación		% ^	Recaudación		% ^
	AÑO 2008	AÑO 2007		AÑO 2008	AÑO 2007	
ALMERÍA	6.523	6.533	-0,2	453.942	718.497	-36,8
CÁDIZ	12.926	9.402	37,5	955.763	1.155.754	-17,3
CÓRDOBA	9.309	6.143	51,5	517.450	741.999	-30,3
GRANADA	7.336	8.449	-13,2	753.378	1.014.784	-25,8
HUELVA	6.581	5.839	12,7	345.107	436.247	-20,9
JAÉN	5.436	5.143	5,7	325.151	400.941	-18,9
MÁLAGA	20.392	21.498	-5,1	1.597.139	2.260.608	-29,3
SEVILLA	22.503	19.369	16,2	2.898.414	3.351.358	-13,5
JERÉZ DE LA FRA.	3.074	3.312	-7,2	164.918	201.419	-18,1
TOTAL ANDALUCÍA	94.080	85.688	9,8	8.011.262	10.281.607	-22,1
HUESCA	2.146	2.224	-3,5	227.553	263.800	-13,7
TERUEL	945	702	34,6	139.753	150.445	-7,1
ZARAGOZA	10.126	15.184	-33,3	2.153.336	2.429.356	-11,4
TOTAL ARAGÓN	13.217	18.110	-27,0	2.520.642	2.843.601	-11,4
OVIEDO	5.842	7.790	-25,0	1.180.751	1.249.435	-5,5
GIJÓN	3.413	3.870	-11,8	525.449	545.952	-3,8
TOTAL ASTURIAS	9.255	11.660	-20,6	1.706.200	1.795.387	-5,0
BALEARES	13.705	10.491	30,6	1.767.226	2.033.729	-13,1
TOTAL BALEARES	13.705	10.491	30,6	1.767.226	2.033.729	-13,1
LAS PALMAS	8.543	9.380	-8,9	861.960	991.677	-13,1
STA. CRUZ TENERIFE	7.559	5.960	26,8	529.682	623.905	-15,1
TOTAL CANARIAS	16.102	15.340	5,0	1.391.642	1.615.582	-13,9
CANTABRIA	3.036	7.569	-59,9	1.951.115	2.873.031	-32,1
TOTAL CANTABRIA	3.036	7.569	-59,9	1.951.115	2.873.031	-32,1
ALBACETE	2.485	3.655	-32,0	312.482	378.362	-17,4
CIUDAD REAL	4.379	5.048	-13,3	316.342	372.740	-15,1
CUENCA	2.350	-1.354	184,298	184.298	195.674	-5,8
GUADALAJARA	1.909	4.977	-61,6	301.764	458.079	-34,1
TOLEDO	5.282	5.785	-8,7	835.817	998.452	-16,3
TOTAL CASTILLA-LA MANCHA	16.405	18.111	-9,4	1.950.703	2.403.307	-18,8
ÁVILA	611	1.579	-61,3	87.364	126.047	-30,7
BURGOS	3.639	4.362	-16,6	497.864	560.727	-11,2
LEÓN	4.529	3.467	30,6	447.914	503.785	-11,1
PALENCIA	750	1.119	-33,0	110.869	132.974	-16,6
SALAMANCA	3.031	2.680	13,1	381.222	411.436	-7,3
SEGOVIA	1.782	1.545	15,3	143.289	204.591	-30,0
SORIA	635	728	-12,8	79.273	92.076	-13,9
VALLADOLID	4.542	4.867	-6,7	750.347	1.083.234	-30,7
ZAMORA	1.171	1.267	-7,6	120.009	132.171	-9,2
TOTAL CASTILLA Y LEÓN	20.690	21.614	-4,3	2.618.151	3.247.041	-19,4

INFORME MENSUAL DE RECAUDACIÓN TRIBUTARIA. AGOSTO 2008

PERIODO : ENERO/AGOSTO DE 2008						
4.INGRESOS TRIBUTARIOS POR CONCEPTOS Y CENTROS GESTORES						
CUADRO 4.2. ACUMULADO						
(En miles de euros)						
	TOTAL CAPÍTULO III			TOTAL GENERAL		
	Recaudación		% ^	Recaudación		% ^
	AÑO 2008	AÑO 2007		AÑO 2008	AÑO 2007	
BARCELONA	89.087	102.500	-13,1	21.737.280	24.194.063	-10,2
GERONA	6.595	7.318	-9,9	1.116.522	1.374.417	-18,8
LÉRIDA	4.641	3.597	29,0	554.209	672.269	-17,6
TARRAGONA	7.712	8.242	-6,4	1.372.153	1.666.520	-17,7
TOTAL CATALUÑA	108.035	121.657	-11,2	24.780.164	27.907.269	-11,2
BADAJOS	4.324	4.016	7,7	521.878	596.393	-12,5
CÁCERES	2.518	2.582	-2,5	211.603	242.720	-12,8
TOTAL EXTREMADURA	6.842	6.598	3,7	733.481	839.113	-12,6
LA CORUÑA	12.239	10.368	18,0	2.159.759	2.271.916	-4,9
LUGO	1.812	2.240	-19,1	283.302	319.907	-11,4
ORENSE	2.838	2.831	0,2	245.951	302.155	-18,6
PONTEVEDRA	3.692	5.226	-29,4	485.254	539.707	-10,1
VIGO	5.123	3.776	35,7	645.240	705.020	-8,5
TOTAL GALICIA	25.704	24.441	5,2	3.819.506	4.138.705	-7,7
MADRID	143.709	274.533	-47,7	47.963.140	50.723.498	-5,4
TOTAL MADRID	143.709	274.533	-47,7	47.963.140	50.723.498	-5,4
MURCIA	14.084	11.944	17,9	1.139.394	1.517.181	-24,9
CARTAGENA	2.557	3.281	-22,1	355.196	485.128	-26,8
TOTAL MURCIA	16.641	15.225	9,3	1.494.590	2.002.309	-25,4
NAVARRA	2.569	925	177,7	91.127	52.989	72,0
TOTAL NAVARRA	2.569	925	177,7	91.127	52.989	72,0
ÁLAVA	588	431	36,4	-418.882	-421.394	-0,6
GUIPÚZCOA	2.256	853	164,5	243.369	231.503	5,1
VIZCAYA	6.350	4.148	53,1	2.433.358	2.655.545	-8,4
TOTAL PAÍS VASCO	9.194	5.432	69,3	2.257.845	2.465.654	-8,4
LA RIOJA	3.488	3.340	4,4	456.330	637.107	-28,4
TOTAL LA RIOJA	3.488	3.340	4,4	456.330	637.107	-28,4
ALICANTE	12.218	11.298	8,1	1.867.335	2.537.756	-26,4
CASTELLÓN	6.134	6.121	0,2	925.086	1.483.813	-37,7
VALENCIA	22.615	21.389	5,7	5.749.600	6.800.527	-15,5
TOTAL VALENCIA	40.967	38.808	5,6	8.542.021	10.822.096	-21,1
CEUTA	4.708	4.758	-1,1	36.923	51.972	-29,0
MELILLA	1.842	2.103	-12,4	29.975	42.128	-28,8
TOTAL DELEGACIONES	550.189	686.403	-19,8	112.122.043	126.776.125	-11,6
SERVICIOS CENTRALES	674.871	690.382	-2,2	-39.218.148	-35.067.133	11,8
SS.CC. (ESTADO) (+)				2.086.300	2.054.791	1,5
SS.CC. (CC.AA.) (-)				40.135.445	36.121.543	11,1
SS.CC. (CC.LL.) (-)				1.169.003	1.000.381	16,9
INGRESOS TRIBUTARIOS DEL ESTADO	1.225.060	1.376.785	-11,0	72.903.895	91.708.992	-20,5
INGRESOS TRIBUTARIOS TOTALES	1.225.060	1.376.785	-11,0	114.208.343	128.830.916	-11,4

III. GRÁFICOS

INGRESOS TRIBUTARIOS

GRÁFICO 1.1 Miles millones € y MM12

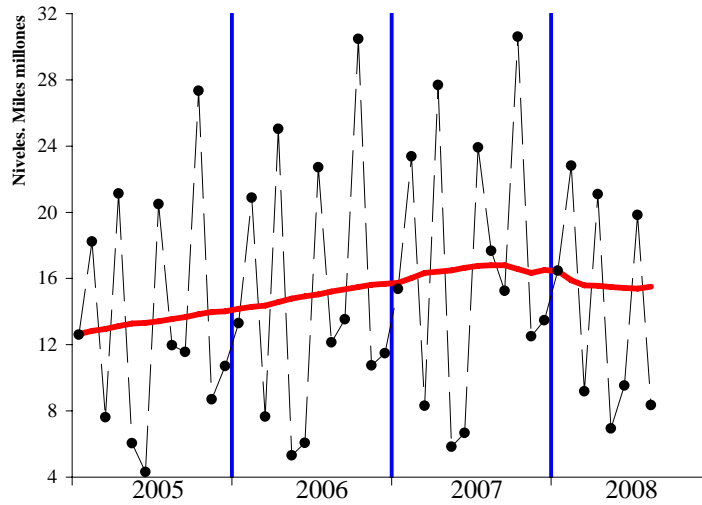


GRÁFICO 1.2 Tasas anuales y de la MM12

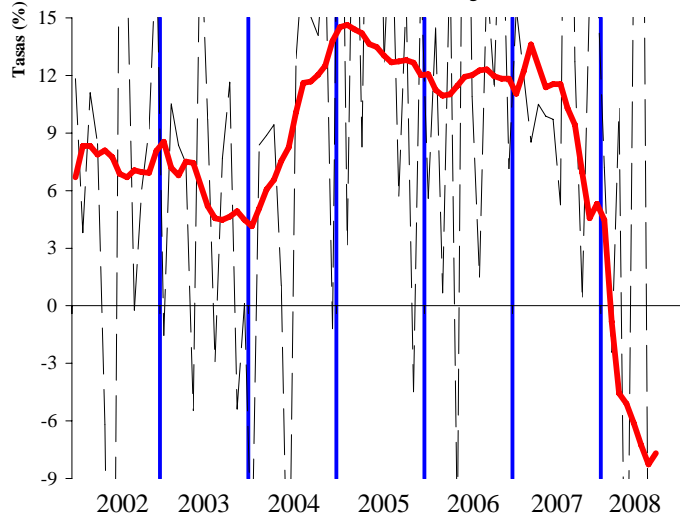
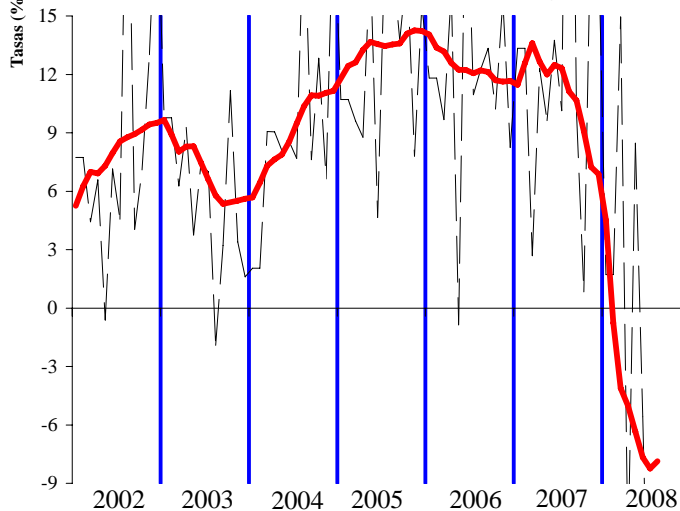


GRÁFICO 1.3 HOMOGÉNEOS: tasa anual y MM12



IRPF

SOCIEDADES

GRÁFICO 2.1 Miles millones € y MM12

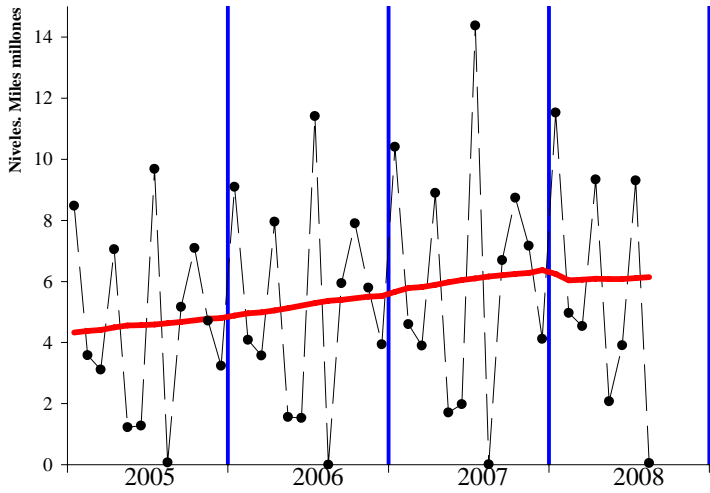


GRÁFICO 3.1 Miles millones € y MM12

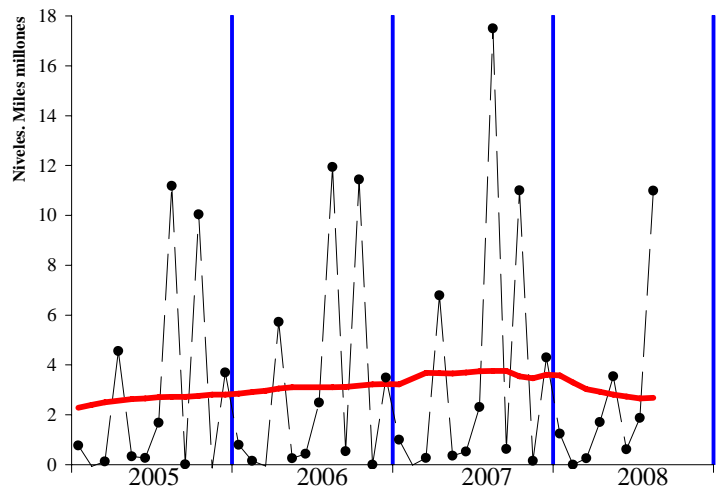


GRÁFICO 2.2 Tasas anuales y de la MM12

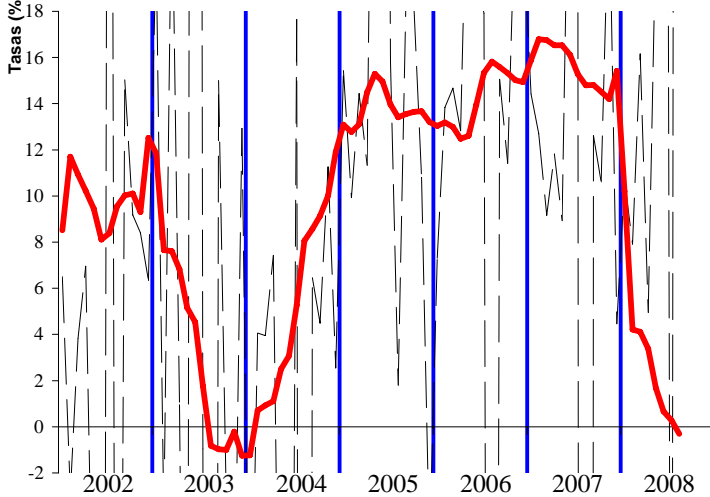


GRÁFICO 3.2 Tasas anuales y de la MM12

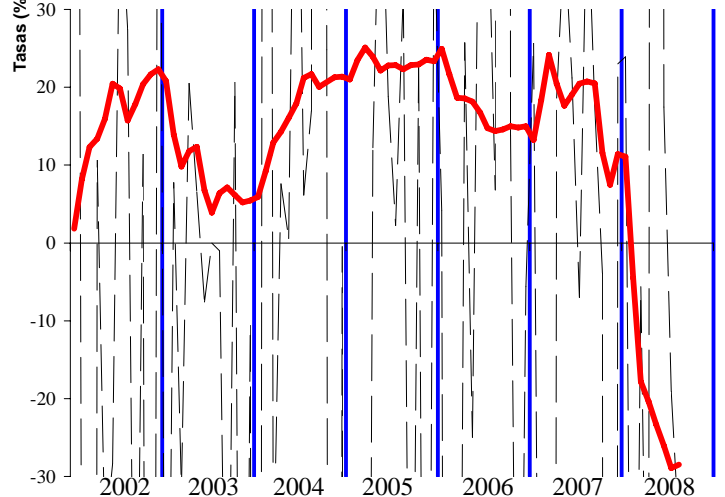


GRÁFICO 2.3 HOMOGÉNEOS: tasa anual y MM12

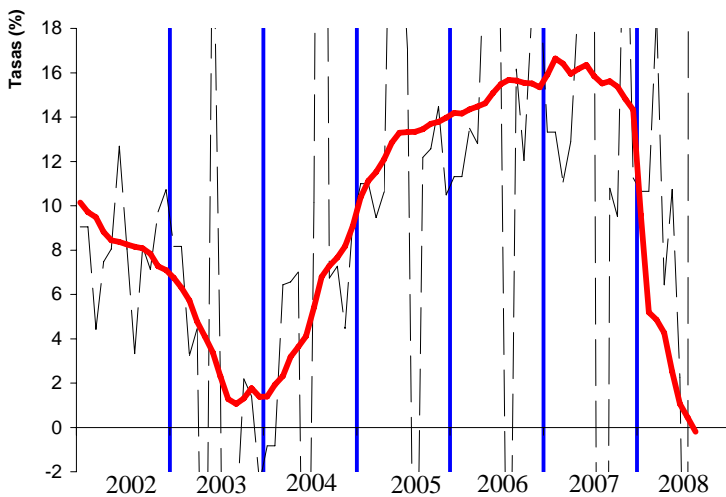
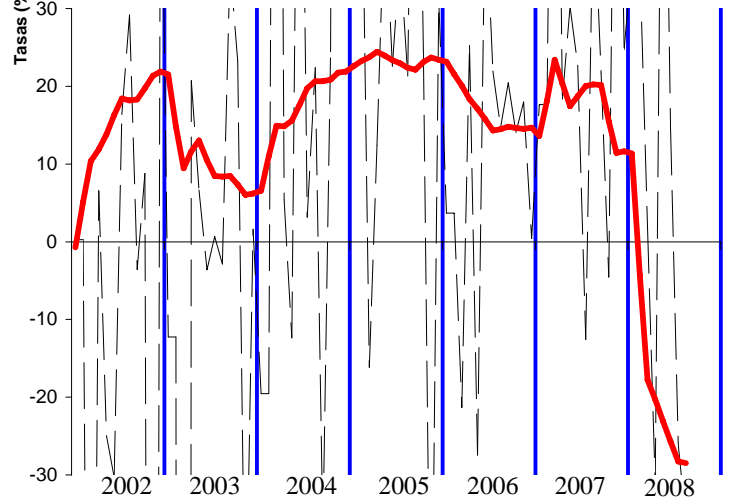


GRÁFICO 3.3 HOMOGÉNEOS: tasa anual y MM12



IVA

IMPUESTOS ESPECIALES

GRÁFICO 4.1 Miles millones € y MM12

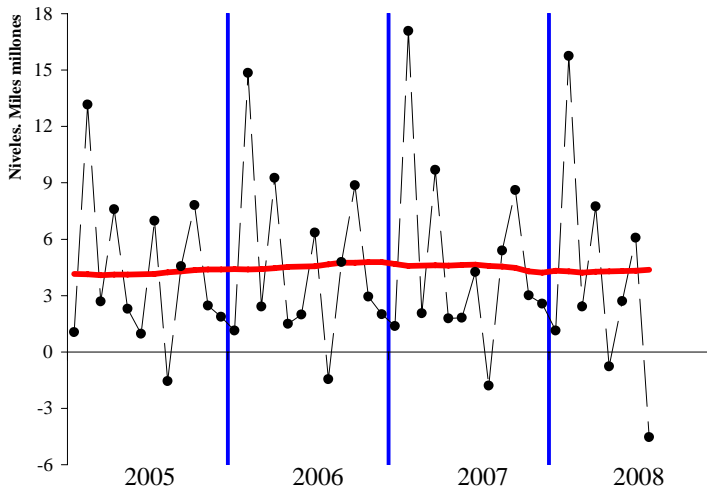


GRÁFICO 5.1 Millones € y MM12

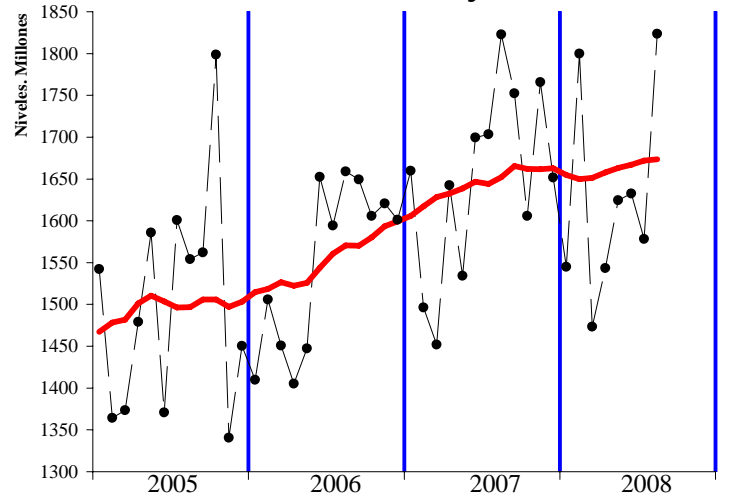


GRÁFICO 4.2 Tasas anuales y de la MM12

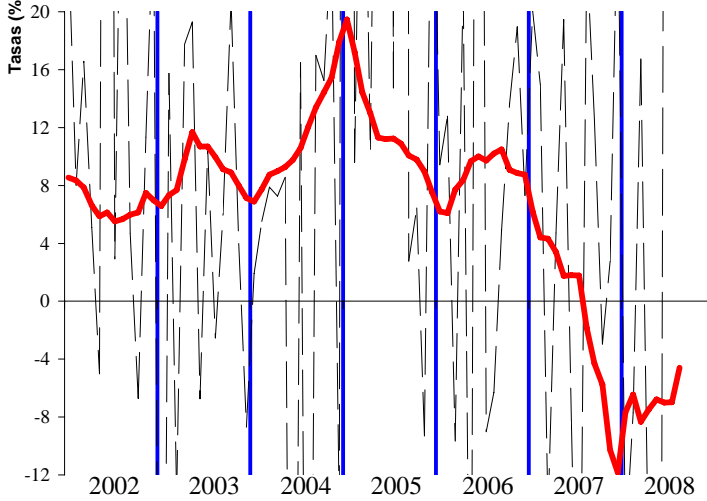


GRÁFICO 5.2 Tasas anuales y de la MM12

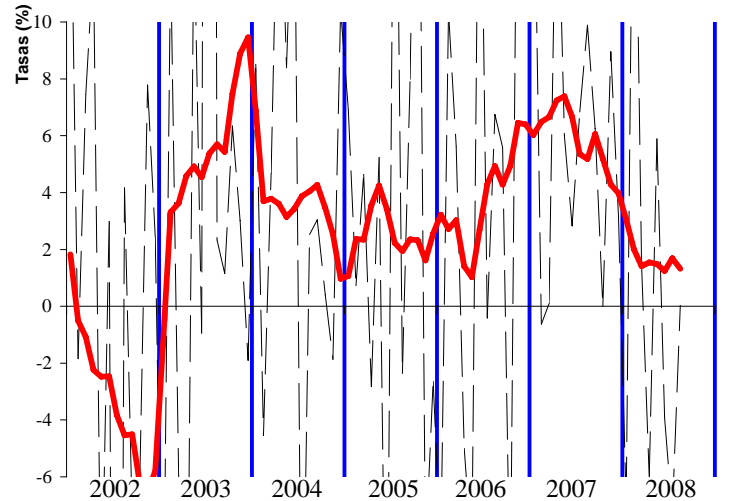


GRÁFICO 4.3 HOMOGÉNEOS: tasa anual y MM12

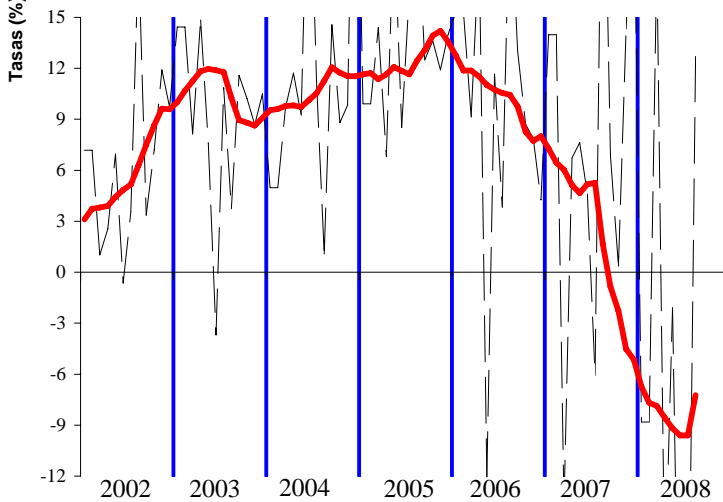
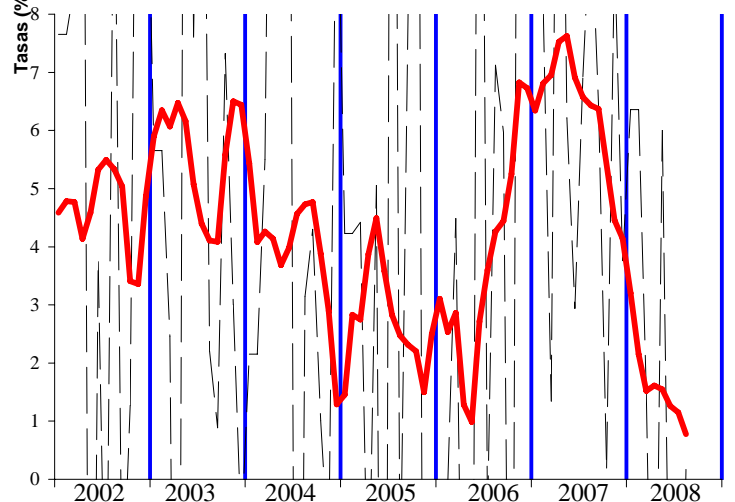


GRÁFICO 5.3 HOMOGÉNEOS: tasa anual y MM12



IV. RESUMEN DE CAMBIOS NORMATIVOS

IV. PRINCIPALES MODIFICACIONES NORMATIVAS

Concepto	2007	2008
<u>RETENCIONES DEL TRABAJO</u>	<ul style="list-style-type: none"> • La Ley 35/2006, de 28 de nov., del IRPF y el RD 1576/2006, de 22 dic., que modifica los pagos a cuenta en materia IRPF, suponen una rebaja en materia de retenciones del trabajo basada principalmente en: <ul style="list-style-type: none"> - Cambios en la tarifa. Se reducen los tramos de cinco a cuatro y el tipo marginal máximo se reduce del 45% al 43%. - Se incrementa la reducción por rendimientos del trabajo. - Aumentan los mínimos personales y familiares, si bien ahora no reducen la base imponible, sino que se les aplica la escala del impuesto y el resultado minora la cuota íntegra. 	<ul style="list-style-type: none"> • La Ley 51/2007, de 26 de dic., de PGE para 2008, establece modificaciones en la Ley 35/2006 de IRPF que afectan al cálculo de las retenciones del trabajo: <ul style="list-style-type: none"> - Se deflacta la tarifa en un 2% tanto en su escala estatal como autonómica. - Se actualizan, también un 2%, los importes de los distintos mínimos, por descendientes, por ascendientes y por discapacidad, que integran el mínimo personal y familiar del impuesto. Se elevan también un 2% las cuantías aplicables como reducción del rendimiento neto del trabajo y del rendimiento neto de actividades económicas aplicables a trabajadores autónomos dependientes de un único empresario. • Nueva deducción en la cuota de 400 euros para asalariados y pensionistas, se inicia con una rebaja en las retenciones de junio de 200 euros, y a partir de julio, mes a mes, hasta alcanzar otros 200 euros (RDL 2/2008, de 21 de abril, de medidas de impulso de la activ. econ.).
<u>RETENCIONES DEL CAPITAL</u>	<ul style="list-style-type: none"> • Se eleva el tipo de retención del 15% al 18% en concordancia con la tributación de la nueva base del ahorro, y del 20% al 24% en la cesión del derecho a la explotación del derecho de imagen (LEY 35/2006 y RD 1576/2006). 	
<u>RETENCIONES DE ARRENDAMIENTOS</u>	<ul style="list-style-type: none"> • Se eleva el tipo de retención del 15% al 18% (LEY 35/2006 y RD 1576/2006). 	
<u>RETENCIONES DE FONDOS DE INVERSIÓN</u>	<ul style="list-style-type: none"> • Se eleva el tipo de retención del 15% al 18% en las ventas de participaciones en fondos de inversión (LEY 35/2006 y RD 1576/2006). 	
<u>PAGOS FRACCIONADOS IRPF</u>	<ul style="list-style-type: none"> • Se establece una nueva retención del 1% para algunas actividades de empresarios acogidos al método de estimación objetiva, aplicable desde el 21 de abril una vez finalizado el plazo para renunciar a la aplicación del citado método de estimación en 2007, dichas retenciones se pueden deducir del importe a ingresar por el pago fraccionado (RD 439/2007, de 30 mar., por el que se aprueba el Reglamento del IRPF). • Mantenimiento de las cuantías de los módulos aplicables en 2006, con ciertas reducciones para actividades agrícolas, ganaderas y de transporte para paliar la subida del precio del gasóleo (Orden EHA/ 804/2007, de 30 de marzo). 	<ul style="list-style-type: none"> • Mantenimiento de las cuantías de los módulos aplicables en 2007, con reducciones en los índices de rendimiento neto para actividades agrícolas y ganaderas afectadas por la elevación de sus costes de producción, y reducción de los signos índices o módulos aplicables a las actividades de transporte para paliar la subida del precio del gasóleo (Orden EHA/ 3462/2007, de 26 de noviembre). • Nueva deducción en la cuota de 400 euros para autónomos que podrán aplicar cuando ingresen los pagos fraccionados (RDL 2/2008, de 21 de abril, de medidas de impulso de la activ. econ.). • Ampliación del plazo de presentación del primer pago fraccionado del año hasta el 5 de mayo (RDL 2/2008, de 21 de abril, de medidas de impulso de la activ. econ.).
<u>CUOTA DIFERENCIAL IRPF</u> Según año en que se recauda	<ul style="list-style-type: none"> • Nueva deducción en la cuota de IRPF de 2.500 € por nacimiento o adopción de hijos a partir del 1 de julio de 2007, se puede percibir de forma anticipada y se aplica con cargo al tramo estatal del impuesto (Ley 35/2007, de 15 de noviembre). 	<ul style="list-style-type: none"> • Principales modificaciones de la Ley 35/2006 de reforma del IRPF: <ul style="list-style-type: none"> - Cambios en la tarifa. Se reducen los tramos de cinco a cuatro y el tipo marginal máximo se reduce del 45% al 43%. - Se incrementa la reducción por rendimientos del trabajo. - Aumentan los mínimos personales y familiares, si bien ahora no reducen la base imponible, sino que se les aplica la escala del impuesto y el resultado minora la cuota íntegra. - Nueva deducción en la cuota de IRPF de 2.500 € por nacimiento o adopción de hijos. - Se establecen dos bases imponibles una general a la que se aplica la tarifa y otra del ahorro con un tipo fijo del 18%.
<u>PARTICIPACIÓN AA.TT.</u>		

Concepto	2007	2008
<u>PAGOS FRACCIONADOS IS</u>	<ul style="list-style-type: none"> En la modalidad de pago fraccionado prevista en el apartado 3 del artículo 45 del texto refundido de la LIS, se debe considerar la reducción de los tipos de gravamen de la nueva normativa, en el caso general del 35% al 32,5%, y en el caso de las entidades de reducida dimensión su tipo pasa del 30% al 25% para el tramo de base imponible hasta 120.202,41 €, por el resto de base imponible se reduce el tipo del 35% al 30% (Ley 42/2006, de 28 de dic., de PGE 2007). 	<ul style="list-style-type: none"> Continúa la reducción de los tipos de gravamen del 32,5% al 30% para empresas con cifra de negocios superior a 8 M. € que opten por la modalidad de pago fraccionado prevista en el apartado 3 del artículo 45 del texto refundido de la LIS (Ley 51/2007, de 26 de dic., de PGE 2008 y Ley 35/2006, de 28 de nov., del IRPF y modif. parcial del IS, IRNR e IP). Opción en el primer pago fraccionado, vinculante para el resto de pagos del año, de aplicar el cálculo en función de la cuota del periodo impositivo anterior. Si optan por la modalidad en función de la base imponible del periodo, no tendrán en cuenta los efectos fiscales derivados de ajustes contables consecuencia de la primera aplicación del nuevo plan contable. (RDL 2/2008, de 21 de abril, de medidas de impulso de la actividad económica). Se amplía hasta el 5 de mayo el plazo de presentación del primer pago fraccionado (RDL 2/2008, de 21 de abril, medidas de impulso de la activ. econ.).
<u>CUOTA DIFERENCIAL IS</u> Según año en que se recauda	<ul style="list-style-type: none"> Se incrementa en cinco puntos el porcentaje aplicable a la deducción para el fomento de las tecnologías de la información y la comunicación, en PYMES (Ley 23/2005, de 18 de nov, de reformas en materia tributaria para el impulso de la productividad). 	<ul style="list-style-type: none"> Principales modificaciones de la Ley 35/2006 de reforma del IS: <ul style="list-style-type: none"> Reducción de tipos impositivos, general del 35% al 32,5% y en las entidades de reducida dimensión del 30% al 25% para el tramo de base imponible hasta 120.202,41 €, y del 35% al 30% para el resto de base. Bajan los porcentajes aplicables a deducciones por reinversión de beneficios extraordinarios, actividades exportadoras y actividades de I+D.
<u>IMPUESTO SOBRE LA RENTA DE NO RESIDENTES</u>	<ul style="list-style-type: none"> Modificación de tipos impositivos, el tipo general pasa del 25% al 24%, otros tipos se reducen en concordancia con los cambios introducidos en las normas de IRPF e IS y suben para los rendimientos del capital (LEY 35/2006, de 28 de nov., del IRPF y modificación parcial del IS, IRNR e IP). Exención de los dividendos hasta 1.500 € para no residentes de otros Estados miembros de la UE o de países con intercambio de información tributaria (Ley 42/2006, de 28 de dic., de PGE 2007). 	
<u>IVA</u>	<ul style="list-style-type: none"> Mantenimiento de las cuantías de los módulos aplicables en 2006, con ciertas reducciones para actividades agrícolas, ganaderas y de transporte para paliar la subida del precio del gasóleo (Orden EHA/804/2007, de 30 de marzo). 	<ul style="list-style-type: none"> Se crea un nuevo régimen especial de declaración para grupos consolidados (Ley 36/2006, de 29 de nov., de Medidas para la Prevención del Fraude Fiscal), que tiene como características mas destacadas: <ul style="list-style-type: none"> Sistema de compensación de saldos resultantes de las autoliquidaciones que deben presentar las entidades del grupo. Opción de aplicar regla especial de determinación de las operaciones intragrupo cuando las destinatarias están sujetas a regla de prorata. Ampliación del concepto de rehabilitación de edificios para facilitar la aplicación del tipo impositivo reducido, el coste de la rehabilitación debe ser superior al 25% del precio del inmueble sin incluir el suelo (RDL 2/2008, de 21 de abril, de medidas de impulso de la activ. econ.).
<u>IMPUESTOS ESPECIALES</u>	<ul style="list-style-type: none"> Hidrocarburos: se incrementa un 3% la tarifa aplicable a gasóleos de uso general (Ley 42/2006, de 28 de dic., de PGE para el año 2007). Los profesionales del transporte pueden solicitar la devolución de este incremento (Ley 36/2006, de 29 de nov., de Medidas para la prevención del fraude fiscal y Orden EHA/3929/2006 de 21 de dic.). Devoluciones extraordinarias a agricultores y ganaderos por las cuotas soportadas por el I.E. de Hidrocarburos durante el periodo comprendido entre el 01/10/2005 y el 30/09/2006 (Ley 44/2006 de 29 de diciembre y Orden EHA/276/2007 de 12 de febrero). Tabacos: se incrementan los precios medios de la cajetilla de tabaco en algo más del 10% desde enero. Electricidad: revisión de los precios de la tarifa eléctrica por el RD 1634/2006. 	<ul style="list-style-type: none"> Tabacos: se incrementan los precios medios de la cajetilla de tabaco en algo más del 4% desde enero. Hidrocarburos: devoluciones de carácter extraordinario a realizar a agricultores y ganaderos por las cuotas soportadas por el I.E. de Hidrocarburos durante el periodo comprendido entre el 01/10/2006 y el 30/09/2007 (Ley 51/2007, de 26 de dic., de PGE 2008).
<u>CAPÍTULO III</u>	<ul style="list-style-type: none"> El tipo de interés legal queda establecido en el 5%, y el de demora en el 6,25% (Ley 42/2006, de 28 de dic., de PGE para el año 2007). 	<ul style="list-style-type: none"> Tasas: suben un 2%, con carácter general, los tipos de las cuantías fijas, un 1% la tasa por reserva del dominio público radioeléctrico, un 10% la de seguridad aeroportuaria y se mantienen las de juegos de suerte, envite o azar (Ley 51/2007, de 26 de dic., de PGE 2008). Interés legal 5,5% y de demora 7% (Ley 51/2007, de 26 de dic., de PGE 2008).

V. NOTAS EXPLICATIVAS Y FUENTES

Este Informe Mensual de Recaudación Tributaria (IMRT) recoge el nivel y la evolución mensual de los **ingresos tributarios que gestiona la AEAT** por cuenta del Estado, las CCAA y las CCLL del Territorio de Régimen Fiscal Común.

1. Medida de ingresos en términos de caja¹.

Los ingresos tributarios del IMRT se presentan **en términos de caja** y se expresan, salvo indicación en contrario, **en términos líquidos**, es decir, como diferencia entre los ingresos brutos y las devoluciones realizadas. Ello explica que los ingresos tributarios puedan presentar en algunos meses valores negativos.

Los ingresos tributarios también se pueden presentar **en términos de derechos reconocidos**, como se hace en el *Informe Anual de Recaudación Tributaria*, accesible en la sección estadística de la web de la AEAT. A diferencia de los ingresos tributarios en términos de caja, los derechos reconocidos excluyen los ingresos de ejercicios cerrados e incluyen los derechos del ejercicio pendientes de cobro.

Ambas medidas de los ingresos tributarios, caja y derechos reconocidos, se atienen a la Instrucción de Contabilidad de 1991 de la Intervención General de la Administración del Estado (IGAE). Su fuente de información son las aplicaciones informáticas que integran el Sistema de Información Contable de la AEAT.

Las cifras de recaudación mensual de los impuestos reflejadas en el presente informe pueden registrar pequeñas diferencias con las publicadas por la I.G.A.E. debido a los distintos criterios de asignación a conceptos de los importes pendientes de aplicar a Presupuesto en la fecha de elaboración de los informes. Estas diferencias desaparecen en los datos acumulados de diciembre.

Para mejorar su presentación, las tasas que aparecen en los cuadros estadísticos se someten a algunas restricciones. Así, se invierte el signo de la tasa de disminución (o aumento) de la cuota diferencial neta negativa de IRPF o del IVA neto, con el fin de indicar con mayor claridad su mejoría (o deterioro). Por otro lado, se omite el porcentaje en casos de indefinición (se comparan valores positivos con valores negativos) e indeterminación (cuando alguna de las cantidades comparadas o todas ellas son iguales a cero) o cuando el incremento o disminución es exorbitante debido a la escasa cuantía de algunas de las magnitudes relacionadas.

2. Ámbito del Presupuesto de Ingresos no Financieros.

El **ámbito presupuestario** de los ingresos tributarios gestionados por la AEAT abarca:

- los impuestos sobre la renta de las personas físicas, de las sociedades y de los no residentes, así como otros impuestos directos incluidos en el capítulo I, salvo las cuotas por derechos pasivos;
- el impuesto sobre el valor añadido, los impuestos especiales y otros impuestos indirectos recogidos en el capítulo II;

¹ Ver IEF (2003), *La medida de los ingresos públicos en la Agencia Tributaria: Caja, Derechos Reconocidos y Devengo económico*. Papeles de Trabajo 20/2003. Accesible en la web del Instituto de Estudios Fiscales.

- las tasas y otros ingresos tributarios del capítulo III gestionadas por la AEAT, incluyendo los recargos, intereses y sanciones.

La evolución mensual y anual de los Ingresos No Financieros del Estado (INF), que abarcan los capítulos I a VII del Presupuesto de Ingresos, puede consultarse en las publicaciones de la IGAE accesibles en su web.

Los ingresos gestionados por la AEAT representaron en 2005 el 92,4 por ciento de los INF del Estado, antes de descontar la participación de las AATT.

3. Conexión con el Sistema de Autoliquidaciones de la AEAT. Clasificaciones de los ingresos.

El procedimiento de gestión de los impuestos de la AEAT tiene como núcleo básico un sistema de declaraciones-autoliquidaciones. Este sistema supone que los contribuyentes obligados a declarar según la normativa de cada uno de los impuestos deben determinar la deuda tributaria (autoliquidación) al mismo tiempo que presentan una declaración-autoliquidación en la que consta el código del modelo de declaración, el período de devengo, la identificación del contribuyente y el resultado de la liquidación que el propio contribuyente calcula a partir de los datos económicos y personales declarados.

Cada autoliquidación tiene asignado un modelo diferente de acuerdo al tipo de impuesto y al tipo de contribuyente del que se trate. Por su parte, el Sistema de Información Contable de la AEAT asocia cada modelo o grupo de modelos a una clave presupuestaria. Esta equivalencia entre modelos de declaración y conceptos presupuestarios permite asociar las corrientes recaudatorias con categorías relevantes de contribuyentes (AAPP, Grandes Empresas, PYMES, Grupos fiscales y otras) y, en última instancia, con los flujos económicos que han dado lugar a la obligación tributaria.

En el IMRT las corrientes recaudatorias se presentan en la mayor parte de los cuadros desglosadas por conceptos (agrupaciones de claves presupuestarias) del Presupuesto de Ingresos, como también se hace en las publicaciones de la IGAE, pero, a diferencia de éstas, también es posible encontrarlas desglosadas por modelos y por categorías de contribuyentes. Ejemplos de estos desgloses se pueden encontrar en:

- Los Cuadros 2.4 y 3.3 de Ingresos brutos en los que las retenciones del trabajo se clasifican según la naturaleza del retenedor en AAPP, Grandes Empresas y PYMES;
- el Cuadro de Ingresos trimestrales en términos de devengo, incluido en el informe de los meses de febrero, abril, agosto y octubre, en el que los ingresos se detallan por modelos; o
- el Cuadro de análisis de los pagos a cuenta de Sociedades, en los informes de abril, octubre y noviembre, en el cual los ingresos se presentan desagregados por tipo de contribuyente.

4. Sistema de Financiación Territorial.

La **participación de las CCAA y las CCLL** en los ingresos tributarios gestionados por la AEAT ascendía en 2007 al 27,1 por ciento y se hace efectiva con:

- entregas a cuenta del rendimiento definitivo de los tributos cedidos, distribuidas en 12 pagos mensuales iguales,
- una liquidación definitiva del año T-2 que se hace efectiva en el mes de octubre del año T, y
- desde 2005, con anticipos pagados en noviembre y diciembre del año T a cuenta de la liquidación definitiva del año T+2.

5. Ingresos tributarios homogéneos.

Los ingresos tributarios homogéneos se obtienen aplicando a los ingresos de un periodo y del mismo periodo del año anterior (meses T y T-12) las correcciones necesarias para mantener la comparabilidad interanual en el caso de perturbaciones producidas por:

- a) Retrasos en los ingresos de grandes retenedores, como los registrados frecuentemente en las retenciones sobre rentas del trabajo practicadas por algunas AAPP;
- b) Cambios en los periodos de vencimiento de la Deuda Pública y en la distribución de las correspondientes retenciones de capital entre los diversos impuestos sobre la renta;
- c) Cambios en la mecánica liquidatoria de los impuestos, como la registrada en 2005 en la liquidación del IVA por operaciones asimiladas a la importación;
- d) Introducciones y desapariciones de impuestos, como la provocada en 2002 por la cesión a las CCAA del Impuesto Especial sobre Determinados Medios de Transporte;
- e) Cambios en el ritmo de realización de las devoluciones medidos como adelantos o retrasos de las devoluciones respecto a una campaña considerada normal o tipo.

Las perturbaciones de los grupos c y d están documentadas en el apartado IV de resumen de cambios normativos. La introducción de los ajustes necesarios para corregir las cuatro primeras permiten obtener la cifra de Ingresos Brutos homogéneos. El ajuste de la quinta distorsión sirve para determinar el nivel de Ingresos homogéneos (netos de devoluciones).

6. Serie trimestral de impuestos devengados.

Los impuestos devengados gestionados por la AEAT se calculan **principalmente** por agregación de los modelos de declaración-autoliquidación y son consistentes, en su evolución temporal, con las rentas, ventas, consumos y beneficios declarados en los modelos.

Las declaraciones-autoliquidaciones en las que está basado el cálculo de los impuestos devengados se clasifican en tres tipos según el signo resultado de la liquidación y de la modalidad de pago o devolución. Si el resultado es negativo o cero, da lugar a una autoliquidación con clave N (Negativa) sin que genere derecho a una devolución. Si el resultado es a favor del contribuyente, puede dejarse a compensar con resultados positivos de periodos posteriores (clave C), dar lugar a una solicitud de devolución (S) o a una renuncia a la devolución (R). Finalmente, si el resultado es a favor de la Hacienda Pública, puede dar lugar a un ingreso (I), una solicitud de aplazamiento (A), un reconocimiento de deuda con solicitud de compensación (P) o una imposibilidad de pago (M). Además, hay que añadir las claves definidas en modalidades de pago específicas, como son las de la Cuenta Corriente Tributaria (clave G para ingresos y V para solicitudes de devolución) y la de los ingresos realizados en formalización por el Estado a través de autoliquidaciones virtuales (clave F).

La forma de elaboración de los impuestos devengados es la siguiente. Para cada modelo de declaración se suman los importes correspondientes a las claves de ingreso (incluidos los de la cuenta corriente tributaria), aplazamiento, reconocimiento de deuda con solicitud de compensación, imposibilidad de pago y formalización. De esta forma se obtienen los impuestos devengados brutos. A éstos se les restan los importes con clave de solicitud de devolución (incluidas las de la cuenta corriente tributaria y minoradas por las renunciaciones) y se obtienen los impuestos devengados netos.

En los informes mensuales de febrero, abril, agosto y octubre se publica un cuadro adicional que analiza los ingresos trimestrales en términos de devengo. Estos ingresos abarcan la totalidad de los impuestos devengados salvo las cuotas diferenciales de los impuestos sobre la renta que se devengan en el ejercicio y se liquidan en el ejercicio siguiente. La fuente de información son las declaraciones-autoliquidaciones, salvo para los datos del último trimestre que son estimaciones basadas en los datos de caja.

7. Representaciones gráficas.

Las representaciones gráficas que figuran en el apartado III responden al siguiente esquema:

- Un primer gráfico en el que se representan, en trazo discontinuo, los ingresos tributarios en millones de euros/mes de los últimos cuatro años. En trazo continuo se muestra la media móvil centrada de dichos ingresos.
- Una segunda figura que contiene, en trazo discontinuo, las tasas de variación anual de los ingresos tributarios en los últimos 7 años. En trazo continuo se ofrece la tasa de variación anual de la media móvil centrada de dichos ingresos.
- Un tercer bloque en el que se incluyen, en trazo discontinuo, las tasas de variación anual de los ingresos tributarios homogéneos en los últimos 7 años. En trazo continuo se ofrece la tasa de variación anual de la media móvil centrada de dichos ingresos.

La presentación de los gráficos siguiendo este esquema se justifica por las peculiaridades de las series de ingresos tributarios que se caracterizan por una elevada estacionalidad derivada principalmente de:

- la periodicidad trimestral de las declaraciones e ingresos de las PYMES por IVA y retenciones sobre rentas del trabajo y de los pagos a cuenta de las empresas personales;
- la particular periodicidad de los pagos a cuenta de Sociedades, ingresados en abril, octubre y diciembre;
- la concentración en dos o tres meses del año de los ingresos por cuota diferencial positiva del IRPF y del Impuesto de Sociedades; y,
- el patrón temporal de las devoluciones realizadas.

Todos estos factores provocan que gran parte de la recaudación anual se acumule en determinados meses. El primero de los gráficos, en el que se presentan los ingresos tributarios en millones de euros, permite ver la diferencia de recaudación entre los distintos meses. En 2007 esa diferencia osciló entre los 5.835 millones € de mayo y los 30.603 millones € de octubre. En comparación con la media móvil anual que figura también en dicho gráfico, se puede evaluar la importancia de cada uno de los meses.

La elevada estacionalidad también impide suavizar las tasas de variación interanual con técnicas en las que se da igual importancia a las tasas de todos los meses. Este tipo de técnicas son las que se emplean, por ejemplo, en el informe mensual de *Ventas, Empleo y Salarios en las Grandes Empresas* (accesible en la sección estadística de la web de la AEAT). A diferencia de éste, el procedimiento adoptado en este IMRT consiste en suavizar primero las series de nivel de los ingresos mensuales (originales u homogéneos) con una media móvil de 12 términos centrada y emplear la tasa anual de esta media móvil como tasa anual suavizada.

Este procedimiento exige previsiones de los ingresos a un horizonte de 6 meses que se obtienen mediante el programa Tramo-SEATS de previsión univariante y teniendo en cuenta las previsiones de cierre del ejercicio. El programa citado, que difunde gratuitamente el Banco de España, es particularmente apropiado para las series de ingresos públicos dada la variedad de *intervenciones* que permite.

8. Ingresos por Delegaciones y Servicios Centrales.

Los ingresos tributarios se presentan en este IMRT (Cuadros 4.1 y 4.2) distribuidos en las 56 Delegaciones, agrupadas cuando procede en Delegaciones Especiales, y los Servicios Centrales.

Como la asignación de contribuyentes a Delegaciones depende del domicilio fiscal, la magnitud recaudatoria de una Delegación no representa necesariamente la magnitud fiscal del territorio de la misma. En 2007 el 41% de los ingresos tributarios correspondían a la Delegación de Madrid, donde tienen su domicilio fiscal un gran número de grandes empresas y retenedores.

Tampoco la variación anual, del mes o acumulada, de los ingresos tributarios gestionados por una Delegación representa necesariamente el dinamismo fiscal o recaudatorio del territorio. A los cinco factores de heterogeneidad destacados anteriormente, se unen en las Delegaciones las perturbaciones causadas por el

cambio en el domicilio fiscal de una gran empresa, contribuyente o retenedor o por los procesos de fusión y absorción de empresas y de creación de grupos fiscales.

Además, los cambios en la mecánica liquidatoria pueden afectar con más intensidad a algunas Delegaciones, como ocurrió en 2005 con las Delegaciones donde se liquidaba el modelo de importaciones y operaciones asimiladas, que, desde abril, dejó de tener importancia recaudatoria.

9. Otras informaciones periódicas.

Junto con el contenido habitual, en algunos meses la información se amplía para recoger análisis más detallados de determinados ingresos. Está previsto publicar cuadros adicionales sobre:

(1) Ingresos en términos de devengo, en los informes de los meses de febrero(A-1), abril(A-3), agosto(A-9) y octubre(A-13);

(2) Pagos a cuenta del Imp. de Sociedades, en los informes de abril(A-2), octubre(A-12) y diciembre(A-15);

(3) Cuota diferencial del IRPF, en los informes de mayo(A-4), junio(A-5), julio(A-6), agosto(A-7), septiembre(A-10), octubre(A-11) y noviembre(A-14);

(4) Cuota diferencial del Imp. de Sociedades, en el informe de agosto(A-8).

10. Calendario de publicación.

Las fechas previstas de publicación del informe mensual en la web de la A.E.A.T. durante 2008 son las siguientes:

27 de febrero.....	informe de diciembre de 2007
27 de febrero.....	informe de enero de 2008
27 de marzo.....	informe de febrero de 2008
24 de abril.....	informe de marzo de 2008
27 de mayo	informe de abril de 2008
24 de junio	informe de mayo de 2008
22 de julio	informe de junio de 2008
29 de agosto.....	informe de julio de 2008
29 de septiembre.....	informe de agosto de 2008
28 de octubre.....	informe de septiembre de 2008
25 de noviembre.....	informe de octubre de 2008
23 de diciembre.....	informe de noviembre de 2008