



Agencia Tributaria

INFORME MENSUAL DE RECAUDACION TRIBUTARIA

Julio 2008

INDICE

Pág.

I. EVOLUCIÓN DE LOS INGRESOS TRIBUTARIOS.....	1
1. Principales Resultados.....	1
Gráfico R1. Ingresos tributarios homogéneos: tasa anual y MM12.....	1
Gráfico R2. Ingresos tributarios y Demanda interna.....	1
2. Evolución de los principales conceptos.....	2
Cuadro R1. Evolución de los ingresos (totales y homogéneos) y devoluciones por figuras..	2
Cuadro A6. Campaña IRPF 2007 (datos hasta julio).....	4
Cuadro A7. Evolución trimestral de los impuestos devengados.....	5
 II. CUADROS ESTADÍSTICOS.....	 1
1. Ingresos tributarios por conceptos y distribución entre Administraciones.....	2
Cuadro 1.1. Resumen. Mes y acumulado.....	2
Cuadro 1.2. Evolución. Mes y acumulado.....	3
Cuadro 1.3. Detalle. Mes.....	4
Cuadro 1.4. Detalle. Acumulado.....	5
2. Devoluciones, Participación de las AATT y otras minoraciones. Ingresos brutos.....	6
Cuadro 2.1. Devoluciones, Partic. de las AATT y otras minoraciones. Mes y acumulado....	6
Cuadro 2.2. Devoluciones. Evolución.....	7
Cuadro 2.3. Participación de las AATT y otras minoraciones. Evolución.....	8
Cuadro 2.4. Ingresos brutos. Mes y acumulado.....	9
3. Ingresos tributarios homogéneos.....	10
Cuadro 3.1. Resumen. Mes y acumulado.....	10
Cuadro 3.2. Evolución.....	11
Cuadro 3.3. Ingresos brutos homogéneos. Mes y acumulado.....	12
4. Ingresos tributarios por conceptos y Centros gestores.....	13
Cuadro 4.1. Mes.....	13-18
Cuadro 4.2. Acumulado (salvo enero).....	19-24
 III. GRÁFICOS.....	 1
1. Ingresos Tributarios. Millones de euros, tasa anual y tasa anual homogénea con MM12..	2
2. IRPF y Sociedades. Millones de euros, tasa anual y tasa anual homogénea con MM12....	3
3. IVA e II. Especiales. Millones de euros, tasa anual y tasa anual homogénea con MM12...	4

IV. RESUMEN DE CAMBIOS NORMATIVOS..... 1-3

V. NOTAS EXPLICATIVAS Y FUENTES.....	1
1. Medida de los ingresos en términos de caja.....	2
2. Ámbito del Presupuesto de Ingresos No Financieros.....	2
3. Conexión con el Sistema de Autoliquidaciones de la AEAT. Clasificaciones de los ingresos..	3
4. Sistema de Financiación Territorial.....	3
5. Ingresos tributarios homogéneos.....	4
6. Serie trimestral de impuestos devengados.....	4
7. Representaciones gráficas.....	5
8. Ingresos por Delegaciones y Servicios Centrales.....	6
9. Otras informaciones periódicas.....	7

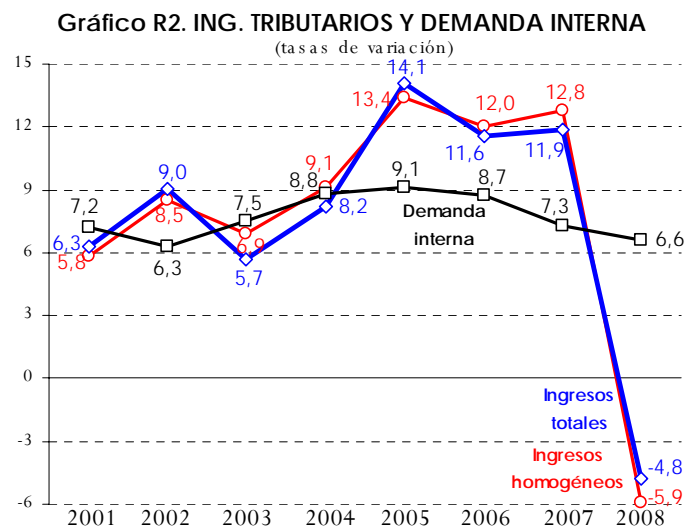
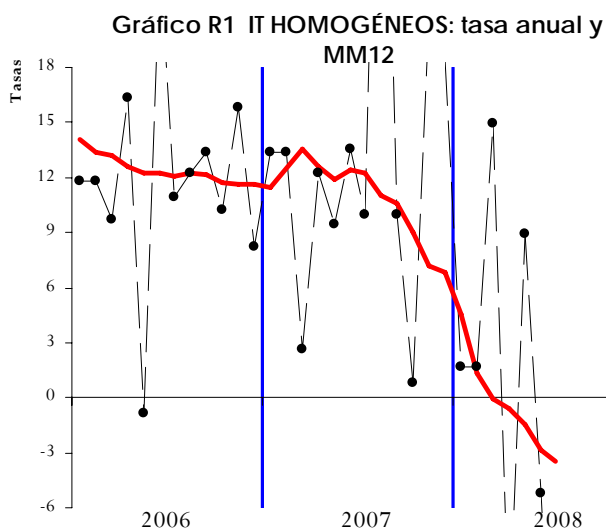
I. EVOLUCIÓN DE LOS INGRESOS TRIBUTARIOS

1. Principales resultados.

Los ingresos tributarios del mes de julio registran un descenso del **-17,1%** principalmente como consecuencia de un doble impacto normativo: la **aplicación de hasta 200 euros de deducción anticipada en retenciones de trabajo y pagos fraccionados** (la mitad de la cantidad establecida en el RDL 2/2008, de 21 de abril, de medidas de impulso a la actividad económica), y el ingreso del **primer plazo de la cuota diferencial positiva del IRPF 2007**, que desciende un **-15,1%**, afectado por la reforma de la Ley del impuesto y la evolución negativa de las ganancias patrimoniales declaradas de ese ejercicio.

El coste recaudatorio de la rebaja de hasta 200 euros se valora en unos -2.300 millones y el impacto recaudatorio de la reforma sobre la cuota diferencial del IRPF 2007 se estima provisionalmente en otros -1.550 millones, de forma que **en ausencia de estos cambios legales los ingresos de julio habrían caído un -1,0%**.

Otros conceptos tributarios que han evolucionado negativamente en julio han sido el IVA bruto de PYMES del segundo trimestre (con un ritmo de descenso estable en torno al -14% por tercer trimestre consecutivo), la cuota diferencial positiva Sociedades 2007 (-36,2%, si bien la tasa no es representativa al trasladarse a agosto la mayor parte de la recaudación), el IVA bruto de importaciones de terceros (-2,5%) y de Grandes Empresas y Exportadores (-0,8%, que en este caso supone una mejora relativa respecto de ritmos anteriores) y la tasa radioeléctrica (en julio de 2007 se ingresaron 177 millones más por liquidaciones de ejercicios cerrados). Además este mes se han abonado las liquidaciones definitivas de las participaciones de CC.AA. y CC.LL. en los tributos del Estado del ejercicio 2006, que han ascendido (una vez descontados los anticipos pagados en 2006 y 2007) a 5.162 millones para las CC.AA. y a 106 millones para las CC.LL..



En términos acumulados, **los ingresos tributarios descienden hasta julio un -4,8%** (Cuadros 1.1 y 1.2; Gráfico R2) tanto por la peor evolución de las rentas del trabajo (en particular la masa salarial de las PYMES), de los beneficios empresariales y del gasto final sujeto a IVA (que acumula una caída del **-1,3%** en el primer semestre, de nuevo por descensos en el gasto asociado a PYMES y vivienda) como por la **concentración de impactos normativos en 2008**. A los dos citados al principio (cuyos efectos se limitan al mes de julio) hay que añadir:

- el nuevo **régimen de consolidación fiscal de grupos en el IVA** (hasta julio ha reducido los ingresos en 1.400 millones)
- la **opción entre dos sistemas de liquidación del pago fraccionado de Sociedades y la eliminación de los efectos de los nuevos criterios contables** en el cálculo de la base imponible (con un coste en el trimestre valorado en 1.000 millones)
- la **segunda parte de la rebaja del tipo de pago fraccionado** a las Grandes Empresas (450 millones adicionales)
- las nuevas **devoluciones por nacimiento de hijos** (619 millones)

Depurando todos los impactos normativos que inciden sobre la recaudación (y que en total suman unos **7.320 millones**), los ingresos tributarios totales habrían crecido hasta julio un **1,8%**.

CUADRO R1. EVOLUCION DE INGRESOS (totales y homogéneos) Y DEVOLUCIONES POR FIGURAS

Tasas de variación anual

	2006	2007	2008*	I.07	II.07	III.07	IV.07	I.08	II.08	III.08*
Ingresos tributarios totales	11,6	11,9	-4,8	12,5	10,3	17,4	7,4	3,0	-6,5	-17,1
· I. Renta de las Personas Físicas	14,8	15,6	-0,5	12,9	13,8	21,5	13,5	11,1	21,7	-35,3
· I. Sociedades	14,5	20,5	-17,8	40,7	19,6	36,6	3,5	19,4	-23,5	-19,1
· I. sobre el Valor Añadido	9,6	2,2	-7,9	11,4	4,4	-19,1	2,8	-5,9	-27,1	42,8
· I. Especiales	3,2	6,4	0,1	5,5	8,2	7,7	4,0	4,6	-1,5	-7,3
· Resto ingresos	9,1	24,5	-1,8	25,8	1,4	48,2	26,5	2,3	7,7	-20,4
Devoluciones	16,4	17,5	3,1	16,3	14,8	23,4	12,9	10,5	5,7	-4,7
· I. Renta de las Personas Físicas	3,8	8,7	19,2	8,4	10,0	-2,0	37,0	64,4	-17,6	123,0
· I. Sociedades	34,2	-0,4	19,0	0,2	6,6	11,8	-3,4	15,3	41,7	8,1
· I. sobre el Valor Añadido	19,7	24,8	-5,6	23,6	18,0	32,8	19,5	0,5	23,9	-38,7
· I. Especiales	62,6	-8,5	4,5	-26,0	95,3	73,4	-53,8	85,1	-24,4	73,8
· Resto ingresos	3,6	20,2	5,5	21,1	15,0	26,3	10,8	8,5	-15,9	29,1
Ingresos tributarios homogéneos	12,0	12,7	-5,9	11,3	12,0	18,7	8,8	4,0	-8,2	-21,0
· I. Renta de las Personas Físicas	15,4	16,1	0,8	12,9	15,8	19,7	15,8	12,3	7,0	-20,0
· I. Sociedades	14,2	19,9	-18,0	29,5	19,1	36,9	3,0	28,8	-23,2	-26,1
· I. sobre el Valor Añadido	10,6	5,3	-12,9	10,2	6,3	-6,8	6,5	-5,9	-17,5	-26,2
· I. Especiales	3,2	6,6	0,1	5,9	8,6	7,7	4,4	4,8	-1,8	-7,3
· Resto ingresos	7,5	19,9	1,6	13,5	10,9	34,0	21,0	15,4	-4,6	-15,2

*Tasas calculadas para el periodo del trimestre o año del que existe información

2. Evolución de los principales conceptos

- Los **ingresos tributarios totales** ascienden hasta julio a **105.863 millones** con una caída del **-4,8%** por la combinación de un menor dinamismo de las bases imponibles y, sobre todo, la incidencia de los diversos impactos normativos que se concentran este año. En términos homogéneos la caída se eleva al **-5,9%** porque se corrige el fuerte adelanto que tuvieron en julio de 2007 las devoluciones de IVA Anual (Cuadros R1, 1.1, 1.2, 3.1 y 3.2; Gráfico R2).
- El **IRPF** reduce su tasa acumulada desde el 15,4% que mantenía hasta junio al **-0,5%**, por los impactos de la deducción anticipada, la caída de la cuota positiva del ejercicio 2007 y el fuerte aumento de las devoluciones (las devoluciones del IRPF crecen en julio un 123%, lo que deja su tasa acumulada en el 19,2%). El ingreso del primer plazo de la cuota diferencial positiva de IRPF 2007 cae un -15,1% afectado por la reforma, a lo que se suma la brusca desaceleración de los ingresos por retenciones de trabajo (3,8% hasta julio) y pagos fraccionados (-13,3%) por la rebaja de los 400 euros (los ritmos difieren de los presentados en el cuadro siguiente porque en caja se incluyen los ingresos del cuarto trimestre de 2007). Por el contrario, las retenciones de capital (33,7%), arrendamientos (14,9%) y fondos de inversión (9,3%) mantienen su fortaleza. Ajustando devoluciones al ritmo de la campaña tipo, el ritmo asciende al **0,8% homogéneo** (Gráfico 2.1).

Impacto de la rebaja de los 400 euros sobre las retenciones y pagos a cuenta de 2008

El Real Decreto Ley 2/2008 de 21 de abril de medidas de impulso a la actividad económica establece una nueva deducción de hasta 400 € de la cuota líquida del IRPF, aplicable a los contribuyentes que obtengan rendimientos del trabajo, pensiones o de actividades económicas. El siguiente cuadro recoge una **estimación del impacto recaudatorio de esta medida hasta junio** (julio en caja) sobre las retenciones del trabajo y los pagos fraccionados de IRPF, que alcanza los **2.278 millones**.

	Ene-may 08			Jun 08			Impacto rebaja ¹		2008		
	Bases	Tipo(%)	Ret y PC	Bases	Tipo(%)	Ret y PC	Importe	%	Bases	Tipo(%)	Ret y PC
Retenciones de trabajo	206.256	12,5	25.835	59.198	8,8	5.230	-2.128	-6,4%	265.453	11,7	31.065
Salarios	144.040	15,5	22.315	37.865	11,0	4.161	-1.760	-6,2%	181.905	14,6	26.476
· Grandes Empresas	58.081	18,3	10.524	13.769	12,8	1.768	-758	-5,8%	71.850	17,1	12.292
· PYMES	53.794	11,6	6.253	13.469	7,1	958	-608	-7,8%	67.263	10,7	7.211
· Admones. Públicas	32.165	17,2	5.538	10.627	13,5	1.435	-395	-5,4%	42.792	16,3	6.973
Pensiones	36.193	5,7	2.081	12.836	2,9	377	-368	-13,0%	49.029	5,0	2.458
· Seg. Social	30.103	5,0	1.437	11.030	2,3	253	-301	-15,1%	41.133	4,1	1.690
· Resto	6.090	10,6	644	1.806	6,9	124	-67	-8,0%	7.896	9,7	768
Otras rentas*	26.023	5,5	1.439	8.497	8,1	692			34.519	6,2	2.131
Pagos fraccionados IRPF**	7.212	10,3	742	7.080	8,2	578	-150	-10,2%	14.292	9,2	1.320
· Estimación directa	4.590	11,4	521	4.507	9,9	448	-64	-6,2%	9.097	10,7	969
· Estimación objetiva	2.622	8,4	221	2.573	5,1	130	-87	-19,8%	5.195	6,8	351
TOTAL	213.468	12,4	26.577	66.278	8,8	5.808	-2.278	-6,6%	279.745	11,6	32.385

	Ene-may (tasas variación)			Jun (tasas variación)			2008		
	Bases	Tipo(%)	Ret y PC	Bases	Tipo(%)	Ret y PC	Bases	Tipo(%)	Ret y PC
Retenciones de trabajo	8,0	2,4	10,6	5,9	-26,3	-22,0	7,5	-3,9	3,3
Salarios	7,3	2,8	10,3	4,8	-27,1	-23,6	6,8	-3,4	3,1
· Grandes Empresas	10,0	2,9	11,8	8,3	-26,9	-20,8	9,7	-3,8	5,5
· PYMES	3,4	2,0	5,5	-0,3	-38,2	-38,4	2,6	-6,1	-3,6
· Admones. Públicas	9,5	3,6	13,4	7,3	-19,2	-13,3	9,0	-2,1	6,7
Pensiones	12,5	5,8	19,1	8,8	-44,1	-39,2	11,5	-6,9	3,8
· Seg. Social	14,6	14,7	25,1	9,8	-48,1	-43,0	13,3	-6,4	6,1
· Resto	3,0	4,4	7,5	2,7	-31,4	-29,5	3,0	-3,8	-0,9
Otras rentas*	5,7	-1,7	3,9	6,5	1,1	7,8	5,9	-0,8	5,1
Pagos fraccionados IRPF**	-8,4	-0,1	-8,5	-10,7	-21,0	-29,5	-9,6	-10,5	-19,1
· Estimación directa	-8,9	0,0	-8,9	-13,0	-12,4	-23,8	-11,0	-6,2	-16,5
· Estimación objetiva	-7,5	0,0	-7,5	-6,5	-40,1	-44,0	-7,0	-19,8	-25,5
TOTAL	7,3	2,4	10,0	3,8	-25,7	-22,8	6,5	-4,1	2,2

* Prestaciones por desempleo, ingresos activ. profesionales y agrarios, consejeros, premios y otras rentas exentas. No se incluyen ventas en estimación objetiva sujetas en las bases, sí en las retenciones

** Datos del primer trimestre (no hasta mayo) y del segundo trimestre (no junio). Las bases en estimación objetiva están minoradas por la retención del 1% sobre las ventas.

1. Calculado como diferencia entre los ingresos obtenidos y los que resultarían de aplicar a las rentas de este año el tipo impositivo en ausencia de reforma.

Las rentas del trabajo crecen en el primer semestre de 2008 un 7,5%, con una pérdida de medio punto respecto del ritmo acumulado hasta mayo, destacando las desaceleraciones en la masa salarial de PYMES y las pensiones. El hecho de que las retenciones devengadas en junio concentren la regularización de la mitad del importe total de la deducción anticipada explica la notable reducción del tipo de retención en el mes (-26,3%), que hace que **el tipo de retención acumule una caída del -3,9% en el año** (frente a la subida del 2,4% que mantenía hasta mayo), destacando los mayores descensos relativos de los tipos en los casos de pensiones y salarios de PYMES, lo que demuestra la progresividad de la medida. A la moderada desaceleración de las rentas se une la caída del tipo de retención, lo que hace que **las retenciones del trabajo se desaceleren** desde el 10,6% de mayo **hasta el 3,3%**. La pérdida recaudatoria en retenciones de trabajo (estimada aplicando a las rentas de junio su tipo impositivo en ausencia de deducción anticipada) se estima en **-2.128 millones**.

La caída de las **rentas de la empresa** se agudiza en el segundo trimestre del año, dejando el descenso acumulado en el **-9,6%**, lo que unido a la fuerte reducción del **tipo (-10,5%)** por la nueva deducción implica un descenso de los **pagos fraccionados del -19,1%** (frente al -8,5% del primer trimestre), con pérdida de ingresos estimada en **-150 millones**.

La pérdida recaudatoria en retenciones de trabajo y pagos fraccionados por la implantación de la deducción anticipada de hasta 400 euros se estima para el primer semestre en **-2.278 millones**, con una **caída del tipo total del -4,1%**.

En el Cuadro A6 se presentan los datos de mayo-julio relativos a la **campaña del IRPF 2007**. Las **cuotas a ingresar** ascienden a 5.913 millones (1.050 millones por debajo del nivel alcanzado por el IRPF 2006 en el mismo periodo) con un descenso del **-15,1%** por la rebaja del tipo efectivo asociada a la reforma del IRPF y la negativa evolución de las ganancias patrimoniales declaradas en el ejercicio. Las devoluciones de campaña vuelven a alcanzar un ritmo elevado (12,1%), superior al aumento del importe solicitado (10,8%). Las **devoluciones totales del ejercicio 2007** se elevan a **9.887 millones**, incluyendo las realizadas a madres trabajadoras en 2007 (689 millones, un 5,4% más) y la nueva devolución anticipada por nacimiento de hijos (518 millones): en total, un **17,7% más** que en mayo-julio de 2007.

CUADRO A6: CAMPAÑA IRPF 2007 (datos hasta julio)

	Importe realizado (M. €)			Porcentaje realización		
	IRPF 2007	IRPF 2006	%	IRPF 2007	IRPF 2006	Diferencia
INGRESOS	5.913	6.962	-15,1%	64,2%	64,3%	-0,1%
DEVOLUCIONES	9.887	8.399	17,7%	78,6%	76,2%	2,4%
Campaña	8.680	7.746	12,1%	76,3%	74,7%	1,6%
Madres trabajadoras	689	654	5,4%	100,0%	100,0%	0,0%
Nacimiento hijos	518	0	----	100,0%	----	----
CUOTA DIFERENCIAL	-3.974	-1.437	-176,5%	----	----	----

- La recaudación del **Impuesto sobre Sociedades** cae en julio (**-17,8%** acumulado) con la evolución negativa de los primeros ingresos de la liquidación anual del ejercicio 2007 (-36,2% en el mes, **-7,7%** acumulado). Esta tasa también está afectada por la reforma del impuesto en 2007, si bien al trasladarse la mayor parte de los ingresos por este concepto al mes de agosto habrá que esperar hasta tener toda la información para poder analizar la evolución de la cuota positiva de Sociedades 2007. Eliminando los ingresos netos de Deuda Pública y la diferencia en el ritmo de ejecución de las devoluciones de ejercicio, el I. sobre Sociedades disminuye hasta julio en **términos homogéneos** un **-18,0%** (Gráfico 3.1).
- El **IVA bruto** desacelera su tasa acumulada en julio hasta el **-7,1%** (-6,5% anterior), principalmente por la repetición del descenso del IVA bruto de las PYMES (-15,7%) por tercer trimestre consecutivo. El IVA bruto de GE y Exportadores atenúa su descenso en julio (**-2,3%** acumulado, que se convierte en una tasa positiva del 2,9% sin consolidación fiscal, de lo que se deduce que el nuevo sistema de liquidación del IVA resta 5 puntos de crecimiento al IVA bruto de este colectivo), mientras que el IVA Importación acumula un incremento del 1,6%. Corrigiendo la pérdida de recaudación inducida por el nuevo régimen fiscal de grupos de entidades, el descenso del IVA bruto se reduce al **-4,6%**. El comportamiento de las **devoluciones** en el mes de julio de ambos años es muy dispar: mientras que en 2008 las devoluciones de IVA registran una ligera diferencia (de -280 millones) respecto de su campaña tipo, en julio de 2007 las devoluciones realizadas superaban a las asociadas a su campaña tipo en unos 1.900 millones. Esta diferente evolución explica que el ritmo de descenso de los **ingresos totales de IVA** se reduzca hasta el **-7,9%** (frente al -14,2% que acumulaba hasta junio), mientras se acelera hasta el **-12,9%** (-10,4% anterior) en **términos homogéneos** (Gráfico 4.1).

- Los **Impuestos Especiales** crecen hasta julio sólo un **0,1%** porque las evoluciones positivas del **I.E. sobre el Tabaco (5,3%)**, en sintonía con un ligero incremento del consumo fiscal y un aumento en torno al 4,5% del precio medio de la cajetilla) y del **I.E. sobre la Electricidad (7,9%** acumulado, con un consumo que aumenta a un ritmo del 2,6% y una subida del precio medio del KWh en torno al 5%; la nueva revisión de tarifas de junio se reflejará en meses posteriores) se compensan con los descensos del **I.E. sobre Hidrocarburos (-3,7%)**, por el descenso del consumo ligado al alto precio de los carburantes y la caída de la compra de automóviles) y del **I.E. sobre el Alcohol (-2,6%)**.
- Todos los demás conceptos tributarios desaceleran en julio sus crecimientos acumulados: el **IRNR (3,6%)**, los ingresos por **Tráfico Exterior (-6,8%)**, el **Impuesto sobre Primas de Seguros (3,8%)**, y las **tasas y otros ingresos (-9,0%)**. En este último caso, la pérdida de ritmo es imputable en gran parte al comportamiento de la tasa radioeléctrica, que en julio de 2007 recogía 177 millones de ingresos extraordinarios por liquidaciones de ejercicios cerrados; **en términos homogéneos** (descontando devoluciones y tasa radioeléctrica), **las tasas y otros ingresos crecen un 4,6%** hasta julio.
- Las **devoluciones totales** realizadas hasta julio ascienden a **29.894 millones**, un **3,1%** más que en el mismo periodo de 2007. A los 619 millones de devoluciones tributarias del Plan CUNA (ejercicios 2007 y 2008) hay que añadir 86 millones pagados en concepto de prestaciones no contributivas.

LOS INGRESOS TRIBUTARIOS EN TÉRMINOS DE DEVENGO

CUADRO A7: EVOLUCION TRIMESTRAL DE LOS IMPUESTOS DEVENGADOS

	2007	06.III	06.IV	07.I	07.II	07.III	07.IV	08.I	08.II	06	07	08
IMPUESTOS DIRECTOS (sin CD)	101.420	14,5	13,6	14,7	13,0	4,8	13,1	-0,4	-1,3	14,5	11,0	-0,8
IRPF (sin CD)	71.675	13,3	13,8	11,9	10,6	9,9	9,1	11,8	-2,6	13,0	10,3	4,3
Sociedades (sin CD)	27.505	15,9	13,9	20,1	48,1	-2,6	21,7	-28,3	15,6	18,4	10,4	-22,6
IRNR (sin CD)	2.139	20,5	0,5	35,5	48,5	31,0	70,5	12,6	5,9	16,1	46,1	9,0
* Retenciones de trabajo	61.743	12,0	12,0	9,6	8,3	7,9	7,1	11,7	-4,5	12,3	8,2	3,3
- Grandes Empresas	27.088	10,4	10,7	11,4	7,6	8,4	7,9	11,5	-0,8	10,7	8,8	5,5
- PYMES	16.775	14,3	13,8	9,1	7,8	7,1	4,8	6,8	-13,0	14,2	7,1	-3,6
- Admones. Públicas	17.879	12,4	12,3	6,7	9,6	7,9	8,3	16,9	-2,2	13,1	8,2	6,2
* Retenciones de capital	7.249	48,8	43,4	53,6	51,3	34,6	50,6	18,8	30,8	30,9	47,2	25,4
- Modelo 123 y 128	4.419	54,2	50,2	45,8	29,4	8,4	29,0	-3,7	21,9	35,1	26,3	10,8
- Modelo 126	2.637	35,7	58,2	113,5	122,2	118,7	100,9	59,4	53,0	36,9	112,5	55,9
- Intereses D. Pca Estado m/l plazo	110	16,0	-27,2	-37,5	-8,9	43,7	4,5	1,2	-96,0	-15,3	-26,0	-25,2
- Modelo 124	83	-3,0	-84,1	29,4	261,7	123,4	214,8	3,0	5,6	-60,9	134,7	4,3
* Ret. arrendamientos	2.764	10,2	10,6	31,8	32,1	32,6	33,1	10,7	7,7	10,3	32,4	9,2
* Ret. fondos de inversión	1.211	38,9	132,2	52,7	49,5	81,0	3,8	31,2	13,6	72,3	35,9	22,5
* Pago fraccionado IRPF	3.267	4,9	6,2	5,4	2,8	1,0	-2,8	-8,5	-29,5	5,6	1,5	-19,0
- Est. Directa	2.348	5,7	7,1	7,2	5,3	3,4	-0,9	-9,0	-23,7	6,6	3,6	-16,4
- Est. Objetiva (módulos)	919	3,1	3,8	1,3	-3,0	-4,6	-7,7	-7,3	-44,2	3,1	-3,5	-25,5
* Pago fraccionado IS	23.152	15,0	10,4	17,2	-5,2	18,2	-33,9	-33,9		17,3	5,9	-33,9
- Grandes empresas	18.209	15,7	9,1	18,7	-8,0	21,8	-40,2			18,6	4,7	-40,2
- PYMES	4.943	11,7	13,6	12,4	10,4	9,6	-11,3			12,5	10,7	-11,3
- Grupos consolidados	9.718	18,8	-0,4	30,7	-9,0	61,7	-36,9			19,0	13,1	-36,9
- No grupos	13.434	12,2	16,1	9,8	-2,2	-1,4	-31,9			16,3	1,2	-31,9
IMPUESTOS INDIRECTOS	77.798	8,1	-5,7	7,4	7,0	6,1	-19,1	-5,6	-4,7	7,3	3,5	-5,1
IVA neto	54.987	11,3	-25,5	7,8	7,4	6,2	-51,0	-8,6	-5,7	7,9	2,9	-7,1
- G. Empresas y Export.	31.083	11,1	-18,3	9,0	10,1	8,8	38,3	-6,4	-1,1	14,3	13,1	-3,7
- PYMES	14.545	10,4	75,2	4,5	4,1	1,5	161,0	-15,2	-14,4	6,3	-15,4	-14,8
- Importación	9.359	14,9	18,3	13,0	6,9	10,3	-0,5	2,2	2,3	-5,7	7,2	2,2
IVA del periodo (- var. saldo a compensar)	54.646	11,8	4,7	7,9	5,9	3,4	5,0	0,1	-2,7	8,3	5,5	-1,3
* IVA bruto	85.465	11,7	14,6	7,9	7,8	6,6	-0,3	-7,3	-5,0	12,9	5,1	-6,1
- G. Empresas y Export.	46.821	12,3	10,5	9,2	10,6	9,3	11,5	-5,0	-1,0	17,4	10,2	-2,9
- PYMES	29.285	9,8	19,0	4,3	3,8	1,5	-14,1	-14,2	-14,0	13,2	-2,6	-14,1
- Importación	9.359	14,9	18,3	13,0	6,9	10,3	-0,5	2,2	2,3	-5,7	7,2	2,2
* Devoluciones ejercicio	30.478	14,8	27,5	8,6	10,6	9,8	9,3	1,1	-0,8	23,7	9,4	0,2
- G. Empresas y Export.	15.738	17,3	29,9	9,6	12,5	11,1	0,1	0,0	-0,5	23,6	5,0	-0,2
- PYMES	14.740	-2,3	25,8	-0,3	-4,1	0,1	15,6	11,5	-3,5	23,9	14,5	3,6
Impuestos Especiales	19.588	-1,2	16,9	5,9	6,0	5,4	1,9	4,6	-1,1	5,5	4,8	1,6
* Hidrocarburos	10.569	0,6	1,5	5,3	3,0	3,4	4,5	-3,0	-5,2	1,7	4,0	-4,1
* Tabacos	6.663	-5,5	53,1	6,8	11,0	9,0	-2,7	19,3	3,2	9,9	5,9	10,3
* Electricidad	1.074	16,8	15,3	10,6	13,6	6,7	10,6	7,2	7,2	13,2	10,3	7,2
* Resto	1.283	-2,9	11,8	3,5	-0,3	0,9	-0,4	0,9	1,8	10,7	0,7	1,4
Tráfico exterior	1.716	5,1	8,4	9,4	7,0	10,6	0,9	-2,9	-12,1	8,3	7,0	-7,4
Impuesto Primas de Seguros	1.493	2,6	2,4	5,5	4,4	8,1	12,5	5,0	3,4	5,1	7,5	4,2
TASAS TRIBUTARIAS	1.104	2,8	72,7	176,1	-32,0	40,1	-27,5	-64,4	79,9	22,0	12,7	-6,2
IMPUESTOS DEVENGADOS (sin CD)	180.322	11,5	7,8	11,7	9,2	5,5	4,0	-3,4	-2,6	11,2	7,6	-3,0

Dos son las principales conclusiones a extraer de la evolución de los ingresos tributarios en el segundo trimestre de 2008. En primer lugar, el **impacto recaudatorio de la deducción de hasta 200 euros** sobre las retenciones de trabajo y los pagos fraccionados de **IRPF** de junio interrumpe bruscamente el dinamismo que venía registrando esta figura tributaria: pasa de crecer al 11,8% en el primer trimestre a un descenso del **-2,6%** en el segundo. El impacto se valora en casi 2.300 millones, de forma que **en ausencia de esta medida el IRPF habría crecido un 10,3% en el segundo trimestre**, confirmándose que las rentas del trabajo (con la excepción de la masa salarial de las PYMES) mantienen todavía una notable fortaleza.

Tras esta medida, las retenciones de trabajo acumulan en el primer semestre un crecimiento del 3,3%, con aumentos en torno al 6% de los ingresos de Grandes Empresas y AA.PP. y un descenso del -3,6% en el caso de las PYMES (además de reflejar una mayor incidencia relativa del impacto de los 200 euros, apunta que están siendo las más afectadas en términos de pérdida de empleo y masa salarial). En los pagos fraccionados al efecto normativo se añade la evolución negativa de los beneficios empresariales, de forma que caen un -19,0% hasta junio. Sólo el dinamismo de las retenciones de capital mobiliario (25,4%, superior al de 2007 descontando la subida del tipo de retención en un 20%), de fondos de inversión (22,5%) y de arrendamientos (9,2%) permiten impulsar el ritmo del **IRPF a tasas en torno al 4%** este año.

El segundo factor (en este caso, en sentido positivo) que determina la evolución de los ingresos en el segundo trimestre es la **recuperación de la recaudación del IVA, con caídas más atenuadas** que en el primer trimestre. El IVA bruto rebaja su descenso desde el -7,3% del primer trimestre al -5,0% del segundo, con mejoras en el ritmo de los ingresos de GE y Exportadores e Importación mientras que el IVA bruto de las PYMES repite tasa de descenso por tercer trimestre consecutivo. En cuanto a las devoluciones, la trayectoria decreciente del sector de la construcción y promoción inmobiliaria (que por la diferencia entre sus tipos del IVA soportado — 16% — y repercutido — 7% y 4% — genera importantes saldos a devolver) y el impacto del nuevo régimen de consolidación fiscal de los grupos justifican su crecimiento nulo en 2008. Como resultado, el IVA neto reduce su descenso al -5,7% en el segundo trimestre (-8,6% anterior); en términos acumulados **la caída del IVA neto es del -7,1%**, que se reduce a un **-3,1% eliminando el impacto del nuevo régimen fiscal**. Por su parte, el **IVA del periodo** (la variable más ligada a la evolución del gasto sujeto, no afectada por la nueva posibilidad de consolidación) cae en el segundo trimestre un **-2,7%**, con la mitad de pérdida de ritmo que en el trimestre anterior.

El **Impuesto sobre Sociedades** (hasta junio cae un **-22,6%**) acusa el impacto del nuevo sistema de liquidación del pago fraccionado (para paliar la repercusión en los beneficios de la entrada en vigor del nuevo plan contable) y el descenso del beneficio en un marco de ventas desaceleradas con aumentos de costes de personal, financieros y, en particular, energéticos. **Corrigiendo los impactos normativos que alteran su tasa, el impuesto desciende un -5,6%.**

Los **impuestos especiales** también atenúan su crecimiento en la primera mitad de 2008 (**1,6%**) por el descenso que registra el impuesto especial sobre hidrocarburos (-4,1%), dado que el consumo de carburantes se reduce al acusar la subida de su precio y la caída de las matriculaciones. De igual forma,, el impuesto especial sobre la electricidad se desacelera más de tres puntos respecto al año anterior (7,2%) por el menor ritmo de crecimiento del consumo y (hasta el momento) de los precios respecto a 2007. El impulso se concentra en el impuesto sobre labores del tabaco (10,3%, si bien se espera su ralentización en el tercer trimestre), mientras que el resto de especiales (alcohol y cerveza) aumentan un 1,4%.

Los **ingresos tributarios expresados en términos de devengo** caen en el **primer semestre de 2008 un -3,0%**, lo que supone una contracción de 10,6 puntos por debajo del ritmo alcanzado en 2007 (sin cuotas diferenciales). **Descontando los impactos recaudatorios de los tres grandes cambios normativos** que han afectado a las retenciones y pagos a cuenta en 2008 (deducción anticipada de 200 euros, modificación del sistema de liquidación del pago fraccionado de Sociedades, consolidación fiscal de grupos en el IVA), y que **conjuntamente justifican una caída de los ingresos de unos 5.150 millones, los ingresos devengados** (sin cuotas diferenciales) **crecerían un 2,6% hasta junio, detectándose una notable recuperación del ritmo trimestral** (1,4% corregido en el primer trimestre, 4,0% en el segundo).

<u>II. CUADROS ESTADÍSTICOS</u>
--

1. INGRESOS TRIBUTARIOS POR CONCEPTOS Y DISTRIBUCIÓN ENTRE ADMINISTRACIONES

Cuadro 1.1
RESUMEN. MES Y ACUMULADO
 (En millones de euros)

PERIODO: MES DE JULIO	AÑO 2008			AÑO 2007			% 08/07	
	Estado	AA.TT.	Total	Estado	AA.TT.	Total	Estado	Total
CAP. I - IMPUESTOS DIRECTOS								
I. Renta de las Personas Físicas	3.105	6.198	9.303	9.363	5.015	14.378	-66,8	-35,3
I. Sociedades	1.869		1.869	2.311		2.311	-19,1	-19,1
I. Renta de no Residentes	616		616	618		618	-0,3	-0,3
Resto Capítulo I	11		11	9		9	20,2	20,2
TOTAL CAPÍTULO I	5.601	6.198	11.799	12.301	5.015	17.316	-54,5	-31,9
CAP. II - IMPUESTOS INDIRECTOS								
Impuesto sobre el Valor Añadido	2.831	3.239	6.070	1.434	2.817	4.252	97,4	42,8
+ Importaciones	803		803	824		824	-2,5	-2,5
+ Operaciones Interiores	2.028	3.239	5.267	610	2.817	3.428	232,2	53,7
Impuestos Especiales	1.243	335	1.578	1.088	615	1.703	14,2	-7,3
+ Alcohol y bebidas derivadas	25	4	29	-18	50	31	---	-8,3
+ Cerveza	12	10	22	9	12	21	31,4	8,0
+ Productos intermedios	1	1	1	1	0	1	-44,7	9,2
+ Hidrocarburos	642	181	823	619	314	933	3,8	-11,7
+ Labores del Tabaco	580	33	613	466	164	630	24,4	-2,8
+ Electricidad	-16	107	91	11	76	87	---	3,7
+ Otros	0		0	0		0	---	---
Impuesto sobre primas de seguro	128		128	129		129	-0,6	-0,6
Tráfico exterior	132		132	156		156	-15,7	-15,7
Resto Capítulo II	1		1	2		2	-57,5	-57,5
TOTAL CAPÍTULO II	4.335	3.575	7.910	2.810	3.433	6.243	54,3	26,7
CAP. III - TASAS Y OTROS INGRESOS	124		124	358		358	-65,2	-65,2
TOTAL GENERAL	10.060	9.773	19.833	15.469	8.447	23.916	-35,0	-17,1

DESDE ENERO HASTA EL MES	AÑO 2008			AÑO 2007			% 08/07	
	Estado	AA.TT.	Total	Estado	AA.TT.	Total	Estado	Total
CAP. I - IMPUESTOS DIRECTOS								
I. Renta de las Personas Físicas	27.608	18.040	45.648	30.795	15.085	45.880	-10,3	-0,5
I. Sociedades	9.244		9.244	11.246		11.246	-17,8	-17,8
I. Renta de no Residentes	1.721		1.721	1.660		1.660	3,6	3,6
Resto Capítulo I	51		51	60		60	-15,9	-15,9
TOTAL CAPÍTULO I	38.624	18.040	56.664	43.762	15.085	58.847	-11,7	-3,7
CAP. II - IMPUESTOS INDIRECTOS								
Impuesto sobre el Valor Añadido	21.012	14.058	35.070	25.018	13.045	38.063	-16,0	-7,9
+ Importaciones	5.435		5.435	5.353		5.353	1,5	1,5
+ Operaciones Interiores	15.577	14.058	29.635	19.665	13.045	32.710	-20,8	-9,4
Impuestos Especiales	6.496	4.702	11.197	6.474	4.714	11.188	0,3	0,1
+ Alcohol y bebidas derivadas	283	211	494	253	255	508	11,9	-2,6
+ Cerveza	75	71	146	78	67	145	-4,4	0,5
+ Productos intermedios	6	5	11	8	4	12	-24,9	-7,9
+ Hidrocarburos	3.514	2.368	5.883	3.664	2.446	6.110	-4,1	-3,7
+ Labores del Tabaco	2.628	1.368	3.997	2.412	1.383	3.795	9,0	5,3
+ Electricidad	-10	678	667	59	559	619	---	7,9
+ Otros	0		0	0		0	---	---
Impuesto sobre primas de seguro	902		902	868		868	3,8	3,8
Tráfico exterior	908		908	974		974	-6,8	-6,8
Resto Capítulo II	15		15	8		8	99,4	99,4
TOTAL CAPÍTULO II	29.332	18.760	48.091	33.342	17.759	51.101	-12,0	-5,9
CAP. III - TASAS Y OTROS INGRESOS	1.108		1.108	1.217		1.217	-9,0	-9,0
TOTAL GENERAL	69.064	36.799	105.863	78.321	32.844	111.165	-11,8	-4,8

INGRESOS TRIBUTARIOS POR CONCEPTOS Y DISTRIBUCIÓN ENTRE ADMINISTRACIONES
Cuadro 1.2: EVOLUCIÓN. MES Y ACUMULADO
(en millones de euros)

	MENSUAL						ACUMULADA					
	IRPF	IS	IVA	IIEE	Resto	TOTAL	IRPF	IS	IVA	IIEE	Resto	TOTAL
2007												
Ene	10.413	1.006	1.375	1.660	913	15.367	10.413	1.006	1.375	1.660	913	15.367
Feb	4.603	-18	17.074	1.496	228	23.383	15.016	988	18.449	3.156	1.141	38.749
Mar	3.904	276	2.063	1.452	622	8.317	18.919	1.264	20.512	4.608	1.763	47.066
Abr	8.897	6.788	9.692	1.643	658	27.679	27.817	8.052	30.204	6.251	2.421	74.745
May	1.705	355	1.787	1.534	454	5.835	29.522	8.407	31.991	7.785	2.875	80.580
Jun	1.980	529	1.820	1.699	641	6.669	31.502	8.935	33.812	9.485	3.516	87.249
Jul	14.378	2.311	4.252	1.703	1.272	23.916	45.880	11.246	38.063	11.188	4.788	111.165
Ago	15	17.497	-1.799	1.823	130	17.666	45.894	28.744	36.264	13.011	4.918	128.831
Sep	6.695	629	5.388	1.753	795	15.260	52.589	29.373	41.652	14.763	5.713	144.091
Oct	8.741	10.997	8.609	1.606	651	30.603	61.330	40.370	50.261	16.369	6.363	174.693
Nov	7.167	154	3.018	1.766	396	12.502	68.497	40.525	53.278	18.135	6.760	187.195
Dic	4.117	4.299	2.572	1.652	841	13.481	72.614	44.823	55.851	19.786	7.601	200.676
2008												
Ene	11.526	1.247	1.142	1.545	1.016	16.476	11.526	1.247	1.142	1.545	1.016	16.476
Feb	4.967	1	15.759	1.800	293	22.820	16.493	1.248	16.901	3.345	1.309	39.295
Mar	4.534	260	2.409	1.473	496	9.173	21.027	1.509	19.309	4.818	1.804	48.468
Abr	9.338	1.702	7.753	1.544	756	21.093	30.366	3.210	27.062	6.362	2.560	69.560
May	2.074	3.544	-763	1.625	469	6.948	32.439	6.754	26.300	7.986	3.029	76.509
Jun	3.905	621	2.700	1.633	663	9.522	36.345	7.375	28.999	9.619	3.692	86.030
Jul	9.303	1.869	6.070	1.578	1.012	19.833	45.648	9.244	35.070	11.197	4.704	105.863
Ago												
Sep												
Oct												
Nov												
Dic												

TASAS DE VARIACIÓN (%)

	IRPF	IS	IVA	IIEE	Resto	TOTAL	IRPF	IS	IVA	IIEE	Resto	TOTAL
2003	4,8	2,3	9,9	4,3	1,7	5,7	4,8	2,3	9,9	4,3	1,7	5,7
2004	2,7	18,7	9,7	3,9	16,4	8,2	2,7	18,7	9,7	3,9	16,4	8,2
2005	14,7	24,9	12,0	2,9	9,9	14,1	14,7	24,9	12,0	2,9	9,9	14,1
2006	14,8	14,5	9,6	3,2	9,1	11,6	14,8	14,5	9,6	3,2	9,1	11,6
2007	15,6	20,5	2,2	6,4	24,5	11,9	15,6	20,5	2,2	6,4	24,5	11,9

	MENSUAL						ACUMULADA					
	IRPF	IS	IVA	IIEE	Resto	TOTAL	IRPF	IS	IVA	IIEE	Resto	TOTAL
2007												
Ene	14,4	25,7	20,1	17,7	7,6	15,5	14,4	25,7	20,1	17,7	7,6	15,5
Feb	12,7	---	15,0	-0,6	-19,3	12,0	13,9	3,8	15,3	8,2	0,9	13,4
Mar	9,2	---	-14,7	0,1	130,4	8,5	12,9	40,7	11,4	5,5	25,8	12,5
Abr	11,8	18,6	4,7	16,9	-6,8	10,5	12,5	21,6	9,2	8,3	14,9	11,7
May	8,9	39,6	19,5	6,0	-17,1	9,9	12,3	22,3	9,7	7,8	8,3	11,6
Jun	29,3	21,2	-8,3	2,8	35,1	9,7	13,3	22,2	8,5	6,9	12,3	11,5
Jul	25,9	-7,0	-33,1	6,8	46,3	5,3	16,9	14,8	1,5	6,9	19,7	10,1
Ago	---	46,5	-24,1	9,9	---	45,5	17,0	32,2	0,6	7,3	23,2	13,9
Sep	12,6	17,6	12,5	6,3	27,8	12,7	16,4	31,8	2,0	7,2	23,9	13,7
Oct	10,6	-3,9	-3,0	0,0	1,0	0,5	15,6	19,7	1,1	6,4	21,1	11,2
Nov	23,6	---	2,8	9,0	-1,5	16,3	16,3	20,2	1,2	6,7	19,5	11,5
Dic	4,5	23,0	28,7	3,1	88,6	17,4	15,6	20,5	2,2	6,4	24,5	11,9
2008												
Ene	10,7	23,9	-16,9	-6,9	11,2	7,2	10,7	23,9	-16,9	-6,9	11,2	7,2
Feb	7,9	---	-7,7	20,3	28,6	-2,4	9,8	26,3	-8,4	6,0	14,7	1,4
Mar	16,2	-5,6	16,7	1,5	-20,3	10,3	11,1	19,4	-5,9	4,6	2,3	3,0
Abr	5,0	-74,9	-20,0	-6,0	14,9	-23,8	9,2	-60,1	-10,4	1,8	5,8	-6,9
May	21,6	---	---	5,9	3,3	19,1	9,9	-19,7	-17,8	2,6	5,4	-5,1
Jun	97,3	17,4	48,3	-3,9	3,4	42,8	15,4	-17,5	-14,2	1,4	5,0	-1,4
Jul	-35,3	-19,1	42,8	-7,3	-20,4	-17,1	-0,5	-17,8	-7,9	0,1	-1,8	-4,8
Ago												
Sep												
Oct												
Nov												
Dic												

CUADRO 1.3. INGRESOS TRIBUTARIOS POR CONCEPTOS. DETALLE. MES.
(En miles de euros)

PERIODO : JULIO DE 2008

DESIGNACIÓN DE LOS INGRESOS	RECAUDACIÓN									
	AÑO 2008				AÑO 2007				%	
	ESTADO	CC.AA.	CC.LL.	TOTAL	ESTADO	CC.AA.	CC.LL.	TOTAL	ESTADO	TOTAL
CAPÍTULO I - IMPUESTOS DIRECTOS										
I. R. P. F.	3.105.123	6.068.864	129.279	9.303.266	9.363.307	4.929.662	84.884	14.377.853	-66,8	-35,3
- Retenciones trabajo	7.347.786			7.347.786	8.888.260			8.888.260	-17,3	-17,3
- Retenciones de arrendamientos	410.097			410.097	386.959			386.959	6,0	6,0
- Retenciones Fondos Inversión	90.827			90.827	77.018			77.018	17,9	17,9
- Retenciones capital	625.409			625.409	517.103			517.103	20,9	20,9
- Pagos fraccionados	565.128			565.128	803.817			803.817	-29,7	-29,7
- Cuota diferencial I.R.P.F.	276.770			276.770	3.717.197			3.717.197	-92,6	-92,6
- Otras devoluciones y minoraciones	-6.210.894	6.068.864	129.279	-12.751	-5.027.047	4.929.662	84.884	-12.501	23,5	2,0
Impuesto sobre Sociedades	1.869.131			1.869.131	2.310.732			2.310.732	-19,1	-19,1
- Retenciones de arrendamientos	172.389			172.389	163.026			163.026	5,7	5,7
- Retenciones Fondos Inversión	38.645			38.645	32.781			32.781	17,9	17,9
- Retenciones capital	793.057			793.057	724.962			724.962	9,4	9,4
- Pagos fraccionados	27.780			27.780	32.246			32.246	-13,8	-13,8
- Cuota diferencial Sociedades	837.260			837.260	1.357.717			1.357.717	-38,3	-38,3
Impuesto Renta no Residentes	616.425			616.425	618.288			618.288	-0,3	-0,3
- Retenciones y Pagos a cuenta	587.474			587.474	592.228			592.228	-0,8	-0,8
- Cuota diferencial	28.928			28.928	26.010			26.010	11,2	11,2
- Gravamen sobre inmuebles	23			23	50			50	-54,0	-54,0
Impueto sobre el Patrimonio	5.784			5.784	4.811			4.811	20,2	20,2
Resto del Capítulo I	4.733			4.733	3.936			3.936	20,2	20,2
TOTAL CAPÍTULO I	5.601.196	6.068.864	129.279	11.799.339	12.301.074	4.929.662	84.884	17.315.620	-54,5	-31,9
CAPÍTULO II - IMPUESTOS INDIRECTOS										
I. V. A.	2.830.906	3.125.930	113.405	6.070.241	1.434.419	2.740.957	76.217	4.251.593	97,4	42,8
- Importaciones	803.190			803.190	823.985			823.985	-2,5	-2,5
- Operaciones interiores	2.027.716	3.125.930	113.405	5.267.051	610.434	2.740.957	76.217	3.427.608	232,2	53,7
- Régimen gral. y simp.				3.232.130				3.361.529	-3,8	-3,8
- Grandes empresas				2.170.521				1.491.233	45,6	45,6
- Exportadores				-721.085				-838.801	14,0	14,0
- Rég. Esp. grupo entidades				884.408						
- Resto de operaciones				-298.923				-586.353	49,0	49,0
Impuestos Especiales	1.242.883	339.242	-3.787	1.578.338	1.087.977	593.680	21.673	1.703.330	14,2	-7,3
- Alcohol	24.896	4.326	-524	28.698	-18.358	48.490	1.164	31.296	-8,3	-8,3
- Cerveza	11.687	10.232	261	22.180	8.897	11.366	273	20.536	31,4	8,0
- Productos intermedios	552	615	13	1.180	998	62	21	1.081	-44,7	9,2
- Hidrocarburos	642.347	179.288	1.554	823.189	618.813	300.066	13.757	932.636	3,8	-11,7
- Labores del Tabaco	580.082	37.679	-5.091	612.670	466.185	157.590	6.458	630.233	24,4	-2,8
- Electricidad	-16.437	107.102		90.665	11.356	76.106		87.462		3,7
- Otros	-244			-244	86			86		
Primas de Seguros	128.448			128.448	129.217			129.217	-0,6	-0,6
Tráfico exterior	131.628			131.628	156.189			156.189	-15,7	-15,7
- Tarifa Exterior Común	129.152			129.152	152.263			152.263	-15,2	-15,2
- Exacciones Agrícolas	2.476			2.476	3.926			3.926	-36,9	-36,9
Azúcar										
Resto Capítulo II	943			943	2.219			2.219	-57,5	-57,5
TOTAL CAPÍTULO II	4.334.808	3.465.172	109.618	7.909.598	2.810.021	3.334.637	97.890	6.242.548	54,3	26,7
CAPÍTULO III - TASAS Y OTROS INGRESOS										
Tasa Radioeléctrica	7.169			7.169	185.406			185.406	-96,1	-96,1
Otras Tasas	49.599			49.599	56.275			56.275	-11,9	-11,9
Resto del Capítulo III	67.569			67.569	115.878			115.878	-41,7	-41,7
TOTAL CAPÍTULO III	124.337			124.337	357.559			357.559	-65,2	-65,2
TOTAL INGRESOS TRIBUTARIOS	10.060.341	9.534.036	238.897	19.833.274	15.468.654	8.264.299	182.774	23.915.727	-35,0	-17,1

CUADRO 1.4. INGRESOS TRIBUTARIOS POR CONCEPTOS. DETALLE. ACUMULADO.
(En miles de euros)

PERIODO : ENERO/JULIO DE 2008

DESIGNACIÓN DE LOS INGRESOS	RECAUDACIÓN									
	AÑO 2008				AÑO 2007				%	
	ESTADO	CC.AA.	CC.LL.	TOTAL	ESTADO	CC.AA.	CC.LL.	TOTAL	ESTADO	TOTAL
CAPÍTULO I - IMPUESTOS DIRECTOS										
I. R. P. F.	27.608.408	17.526.097	513.540	45.648.045	30.794.986	14.677.183	407.341	45.879.510	-10,3	-0,5
- Retenciones trabajo	41.503.884			41.503.884	39.975.578			39.975.578	3,8	3,8
- Retenciones de arrendamientos	1.454.931			1.454.931	1.265.875			1.265.875	14,9	14,9
- Retenciones Fondos Inversión	582.709			582.709	533.014			533.014	9,3	9,3
- Retenciones capital	3.765.919			3.765.919	2.817.246			2.817.246	33,7	33,7
- Pagos fraccionados	2.142.226			2.142.226	2.471.828			2.471.828	-13,3	-13,3
- Cuota diferencial I.R.P.F.	-3.712.617			-3.712.617	-1.097.004			-1.097.004	-238,4	-238,4
- Otras devoluciones y minoraciones	-18.128.644	17.526.097	513.540	-89.007	-15.171.551	14.677.183	407.341	-87.027	19,5	2,3
Impuesto sobre Sociedades	9.244.403			9.244.403	11.246.202			11.246.202	-17,8	-17,8
- Retenciones de arrendamientos	608.009			608.009	529.888			529.888	14,7	14,7
- Retenciones Fondos Inversión	247.933			247.933	226.898			226.898	9,3	9,3
- Retenciones capital	2.151.153			2.151.153	1.760.809			1.760.809	22,2	22,2
- Pagos fraccionados	4.434.131			4.434.131	6.542.159			6.542.159	-32,2	-32,2
- Cuota diferencial Sociedades	1.803.177			1.803.177	2.186.448			2.186.448	-17,5	-17,5
Impuesto Renta no Residentes	1.720.669			1.720.669	1.660.461			1.660.461	3,6	3,6
- Retenciones y Pagos a cuenta	1.671.735			1.671.735	1.546.371			1.546.371	8,1	8,1
- Cuota diferencial	44.010			44.010	108.509			108.509	-59,4	-59,4
- Gravamen sobre inmuebles	4.924			4.924	5.581			5.581	-11,8	-11,8
Impueto sobre el Patrimonio	16.210			16.210	13.965			13.965	16,1	16,1
Resto del Capítulo I	34.603			34.603	46.457			46.457	-25,5	-25,5
TOTAL CAPÍTULO I	38.624.293	17.526.097	513.540	56.663.930	43.762.071	14.677.183	407.341	58.846.595	-11,7	-3,7
CAPÍTULO II - IMPUESTOS INDIRECTOS										
I. V. A.	21.011.537	13.635.107	422.943	35.069.587	25.018.347	12.672.522	372.320	38.063.189	-16,0	-7,9
- Importaciones	5.434.772			5.434.772	5.353.275			5.353.275	1,5	1,5
- Operaciones interiores	15.576.765	13.635.107	422.943	29.634.815	19.665.072	12.672.522	372.320	32.709.914	-20,8	-9,4
- Régimen gral. y simp.				12.795.715				17.196.716	-25,6	-25,6
- Grandes empresas				15.106.894				17.047.203	-11,4	-11,4
- Exportadores				-1.812.570				-374.025	-384,6	-384,6
- Rég. Esp. grupo entidades				3.786.906						
- Resto de operaciones				-242.130				-1.159.980	79,1	79,1
Impuestos Especiales	6.495.701	4.602.612	99.050	11.197.363	6.473.639	4.611.090	103.121	11.187.850	0,3	0,1
- Alcohol	283.155	205.814	5.434	494.403	253.076	247.822	6.708	507.606	11,9	-2,6
- Cerveza	74.733	69.032	1.915	145.680	78.146	65.070	1.778	144.994	-4,4	0,5
- Productos intermedios	5.680	5.123	141	10.944	7.563	4.178	143	11.884	-24,9	-7,9
- Hidrocarburos	3.514.406	2.305.496	62.696	5.882.598	3.663.593	2.375.902	70.335	6.109.830	-4,1	-3,7
- Labores del Tabaco	2.628.372	1.339.511	28.864	3.996.747	2.411.960	1.359.070	24.157	3.795.187	9,0	5,3
- Electricidad	-10.313	677.636		667.323	59.472	559.048		618.520		7,9
- Otros	-332			-332	-171			-171	-94,2	-94,2
Primas de Seguros	901.569			901.569	868.225			868.225	3,8	3,8
Tráfico exterior	907.897			907.897	973.924			973.924	-6,8	-6,8
- Tarifa Exterior Común	889.851			889.851	945.868			945.868	-5,9	-5,9
- Exacciones Agrícolas	18.046			18.046	28.056			28.056	-35,7	-35,7
Azúcar	8.246			8.246	-1.680			-1.680		
Resto Capítulo II	6.837			6.837	9.244			9.244	-26,0	-26,0
TOTAL CAPÍTULO II	29.331.787	18.237.719	521.993	48.091.499	33.341.699	17.283.612	475.441	51.100.752	-12,0	-5,9
CAPÍTULO III - TASAS Y OTROS INGRESOS										
Tasa Radioeléctrica	317.295			317.295	480.745			480.745	-34,0	-34,0
Otras Tasas	381.711			381.711	357.098			357.098	6,9	6,9
Resto del Capítulo III	409.049			409.049	379.471			379.471	7,8	7,8
TOTAL CAPÍTULO III	1.108.055			1.108.055	1.217.314			1.217.314	-9,0	-9,0
TOTAL INGRESOS TRIBUTARIOS	69.064.135	35.763.816	1.035.533	105.863.484	78.321.084	31.960.795	882.782	111.164.661	-11,8	-4,8

2. DEVOLUCIONES, PARTICIPACIÓN DE LAS AA.TT. Y OTRAS MINORACIONES. INGRESOS BRUTOS

Cuadro 2.1

DEVOLUCIONES, PARTICIPACIÓN DE LAS AA.TT. Y OTRAS MINORACIONES. MES Y ACUMULADO (En millones de euros)

	PERIODO: MES DE JULIO				PERIODO: ENERO-JULIO			
	2008	2007	Comparación 08/07		2008	2007	Comparación 08/07	
			Diferencia	%			Diferencia	%
I. Renta de las Personas Físicas	4.398	1.972	2.426	123,0	10.213	8.567	1.646	19,2
+ Cuota diferencial	4.385	1.967	2.418	123,0	10.162	8.523	1.639	19,2
+ Otras devoluciones	13	5	7	140,4	51	44	7	15,0
+ D. G. del Tesoro y Política Financiera	0	0	0	---	0	0	0	---
I. Sociedades	79	73	6	8,1	1.399	1.176	223	19,0
+ Cuota diferencial	73	70	3	4,4	826	661	165	24,9
+ Otras devoluciones	6	3	3	81,7	28	23	5	24,3
+ D. G. del Tesoro y Política Financiera	0	0	0	0,0	545	493	53	10,8
I. Renta de no Residentes	14	12	2	19,3	559	510	48	9,5
+ Otras devoluciones	14	12	2	19,4	91	66	25	38,7
+ D. G. del Tesoro y Política Financiera	0	0	0	0,0	467	444	23	5,2
Impuesto sobre el Valor Añadido	4.607	7.517	-2.910	-38,7	17.392	18.417	-1.025	-5,6
+ Anuales y otras	3.048	5.339	-2.291	-42,9	10.011	10.175	-163	-1,6
+ Mensuales	1.309	1.921	-612	-31,9	6.662	7.483	-821	-11,0
+ Ajuste País Vasco	250	257	-7	-2,7	570	590	-20	-3,5
+ Ajuste Navarra	0	0	0	---	150	169	-20	-11,6
Impuestos Especiales	43	25	18	73,8	227	217	10	4,5
Otras devoluciones	14	10	4	40,7	103	117	-14	-11,9
TOTAL DEVOLUCIONES	9.155	9.609	-454	-4,7	29.894	29.005	889	3,1

I. Renta de las Personas Físicas	6.211	5.027	1.184	23,5	18.129	15.172	2.957	19,5
+ Asignación tributaria Iglesia Católica	13	13	0	2,0	89	87	2	2,3
+ Participación AA.TT. en el IRPF	6.198	5.015	1.184	23,6	18.040	15.085	2.955	19,6
Participación de las AA.TT. en el IVA	3.239	2.817	422	15,0	14.058	13.045	1.013	7,8
Participación de las AA.TT. en II.EE.	335	615	-280	-45,5	4.702	4.714	-13	-0,3
TOTAL MINORACIONES	9.786	8.460	1.326	15,7	36.888	32.931	3.958	12,0

I. Renta de las Personas Físicas	10.609	6.999	3.610	51,6	28.342	23.739	4.603	19,4
I. Sociedades	79	73	6	8,1	1.399	1.176	223	19,0
I. Renta de no Residentes	14	12	2	19,3	559	510	48	9,5
Impuesto sobre el Valor Añadido	7.846	10.334	-2.488	-24,1	31.450	31.462	-11	0,0
Impuestos Especiales	379	640	-262	-40,8	4.929	4.932	-3	-0,1
Otras devoluciones	14	10	4	40,7	103	117	-14	-11,9
TOTAL DEVOLUCIONES Y MINORACIONES	18.941	18.068	873	4,8	66.782	61.935	4.847	7,8

Cuadro 2.2
DEVOLUCIONES. EVOLUCIÓN
(en millones de euros)

	MENSUAL						ACUMULADA					
	IRPF	IS	IVA	IIEE	Resto	TOTAL	IRPF	IS	IVA	IIEE	Resto	TOTAL
2007												
Ene	181	164	350	2	19	716	181	164	350	2	19	716
Feb	147	604	413	4	396	1.564	328	768	763	6	415	2.280
Mar	135	150	2.314	29	94	2.721	462	918	3.076	35	509	5.002
Abr	440	79	2.039	94	21	2.674	903	998	5.115	129	531	7.676
May	2.290	50	2.658	20	50	5.068	3.193	1.048	7.773	149	580	12.743
Jun	3.402	55	3.127	44	25	6.653	6.595	1.103	10.900	193	606	19.396
Jul	1.972	73	7.517	25	22	9.609	8.567	1.176	18.417	217	627	29.005
Ago	693	484	2.893	5	402	4.478	9.260	1.660	21.310	223	1.030	33.482
Sep	796	93	2.877	29	65	3.860	10.056	1.753	24.187	252	1.094	37.342
Oct	420	344	2.539	32	57	3.391	10.475	2.097	26.727	284	1.151	40.734
Nov	613	367	1.919	13	166	3.077	11.088	2.464	28.645	296	1.317	43.810
Dic	456	2.190	2.644	61	50	5.400	11.544	4.654	31.289	357	1.366	49.210
2008												
Ene	279	187	461	6	18	951	279	187	461	6	18	951
Feb	271	702	431	11	439	1.854	550	889	893	16	456	2.805
Mar	210	169	2.198	49	96	2.723	760	1.059	3.091	65	553	5.527
Abr	545	88	2.316	54	33	3.037	1.305	1.147	5.407	119	586	8.564
May	2.542	132	5.473	40	33	8.221	3.848	1.279	10.880	159	619	16.785
Jun	1.967	41	1.906	25	15	3.953	5.815	1.320	12.786	184	634	20.739
Jul	4.398	79	4.607	43	28	9.155	10.213	1.399	17.392	227	662	29.894
Ago												
Sep												
Oct												
Nov												
Dic												

TASAS DE VARIACIÓN (%)

	IRPF	IS	IVA	IIEE	Resto	TOTAL	IRPF	IS	IVA	IIEE	Resto	TOTAL
2003	12,9	58,4	15,8	3,9	-14,2	17,2	12,9	58,4	15,8	3,9	-14,2	17,2
2004	6,9	-4,5	5,9	2,2	-2,4	4,6	6,9	-4,5	5,9	2,2	-2,4	4,6
2005	5,2	-5,6	6,9	-8,5	0,1	4,7	5,2	-5,6	6,9	-8,5	0,1	4,7
2006	3,8	34,2	19,7	62,6	3,6	16,4	3,8	34,2	19,7	62,6	3,6	16,4
2007	8,7	-0,4	24,8	-8,5	20,2	17,5	8,7	-0,4	24,8	-8,5	20,2	17,5

	MENSUAL						ACUMULADA					
	IRPF	IS	IVA	IIEE	Resto	TOTAL	IRPF	IS	IVA	IIEE	Resto	TOTAL
2007												
Ene	24,2	46,4	11,4	-81,2	89,9	20,7	24,2	46,4	11,4	-81,2	89,9	20,7
Feb	-1,1	63,2	-12,1	3,9	91,9	30,5	11,4	59,3	-2,6	-60,1	91,8	27,2
Mar	1,6	-65,4	35,7	-9,7	-53,7	8,6	8,4	0,2	23,6	-26,0	21,1	16,3
Abr	25,5	22,5	22,3	42,0	-50,1	22,0	16,1	1,7	23,1	13,7	14,6	18,3
May	13,9	-29,2	4,6	---	221,9	9,2	14,5	-0,4	16,1	27,5	21,3	14,5
Jun	5,9	47,6	29,0	286,9	-1,9	16,5	9,9	1,3	19,5	50,4	20,1	15,2
Jul	-7,2	-26,7	54,2	87,5	38,1	34,8	5,4	-1,1	31,6	53,9	20,7	21,0
Ago	4,1	17,2	19,1	151,6	24,9	16,8	5,3	3,6	29,7	55,2	22,3	20,4
Sep	7,2	35,1	6,5	55,1	32,1	7,8	5,5	4,9	26,5	55,2	22,8	19,0
Oct	-8,4	-14,6	31,7	-15,1	199,8	19,2	4,8	1,1	27,0	42,0	26,5	19,0
Nov	59,9	-23,1	31,0	351,1	12,4	24,3	6,9	-3,4	27,2	46,2	24,5	19,4
Dic	85,9	3,1	3,5	-67,6	-37,3	4,1	8,7	-0,4	24,8	-8,5	20,2	17,5
2008												
Ene	54,3	14,1	31,7	157,1	-6,0	32,8	54,3	14,1	31,7	157,1	-6,0	32,8
Feb	84,5	16,2	4,5	167,0	10,8	18,5	67,9	15,7	17,0	163,5	10,0	23,0
Mar	56,1	13,0	-5,0	68,5	2,1	0,0	64,4	15,3	0,5	85,1	8,5	10,5
Abr	23,8	11,0	13,6	-42,3	56,8	13,6	44,6	14,9	5,7	-7,8	10,5	11,6
May	11,0	162,5	105,9	103,7	-34,4	62,2	20,5	22,0	40,0	6,8	6,6	31,7
Jun	-42,2	-25,0	-39,1	-43,2	-40,7	-40,6	-11,8	19,7	17,3	-4,5	4,7	6,9
Jul	123,0	8,1	-38,7	73,8	29,1	-4,7	19,2	19,0	-5,6	4,5	5,5	3,1
Ago												
Sep												
Oct												
Nov												
Dic												

Cuadro 2.3
PARTICIPACIÓN DE LAS AA.TT. Y OTRAS MINORACIONES. EVOLUCIÓN
(en millones de euros)

	MENSUAL						ACUMULADA					
	PARTICIPACIÓN DE LAS AA.TT.				ASIG. I.C.	MINOR.	PARTICIPACIÓN DE LAS AA.TT.				ASIG. I.C.	MINOR.
	IRPF	IVA	IIEE	TOTAL	IRPF	TOTAL	IRPF	IVA	IIEE	TOTAL	IRPF	TOTAL
2007												
Ene	1.678	1.705	684	4.066	12	4.078	1.678	1.705	684	4.066	12	4.078
Feb	1.678	1.705	679	4.062	13	4.075	3.356	3.409	1.363	8.129	25	8.153
Mar	1.678	1.705	684	4.067	13	4.079	5.034	5.114	2.047	12.196	37	12.233
Abr	1.678	1.705	684	4.067	13	4.079	6.713	6.818	2.731	16.262	50	16.312
May	1.679	1.705	684	4.067	13	4.079	8.391	8.523	3.415	20.329	62	20.392
Jun	1.679	1.705	684	4.067	13	4.080	10.070	10.228	4.099	24.397	75	24.471
Jul	5.015	2.817	615	8.447	13	8.460	15.085	13.045	4.714	32.844	87	32.931
Ago	1.758	1.796	724	4.278	13	4.291	16.843	14.841	5.439	37.122	100	37.221
Sep	1.787	1.844	737	4.369	15	4.384	18.630	16.685	6.176	41.491	115	41.606
Oct	1.875	1.854	721	4.450	13	4.463	20.506	18.539	6.897	45.942	127	46.069
Nov	1.770	1.809	721	4.299	13	4.312	22.275	20.348	7.618	50.241	140	50.381
Dic	1.713	1.751	701	4.165	13	4.177	23.988	22.098	8.319	54.405	152	54.558
2008												
Ene	1.974	1.803	726	4.503	13	4.515	1.974	1.803	726	4.503	13	4.515
Feb	1.974	1.803	728	4.504	13	4.517	3.947	3.606	1.453	9.007	25	9.032
Mar	1.974	1.803	728	4.505	13	4.517	5.921	5.409	2.181	13.512	38	13.550
Abr	1.974	1.803	728	4.505	13	4.518	7.894	7.212	2.910	18.016	51	18.067
May	1.974	1.803	728	4.505	13	4.518	9.868	9.016	3.638	22.521	64	22.585
Jun	1.974	1.803	728	4.505	13	4.518	11.841	10.819	4.366	27.026	76	27.103
Jul	6.198	3.239	335	9.773	13	9.786	18.040	14.058	4.702	36.799	89	36.888
Ago												
Sep												
Oct												
Nov												
Dic												

TASAS DE VARIACIÓN (%)

	PARTICIPACIÓN DE LAS AA.TT.				ASIG. I.C.	MINOR.	PARTICIPACIÓN DE LAS AA.TT.				ASIG. I.C.	MINOR.
	IRPF	IVA	IIEE	TOTAL	IRPF	TOTAL	IRPF	IVA	IIEE	TOTAL	IRPF	TOTAL
2003	12,9	20,2	22,5	17,6	2,0	17,5	12,9	20,2	22,5	17,6	2,0	17,5
2004	27,1	14,5	9,9	18,5	2,0	18,5	27,1	14,5	9,9	18,5	2,0	18,5
2005	8,4	16,1	6,0	10,9	2,0	10,8	8,4	16,1	6,0	10,9	2,0	10,8
2006	13,6	7,7	5,8	9,8	2,0	9,8	13,6	7,7	5,8	9,8	2,0	9,8
2007	12,5	14,9	-4,5	10,5	5,8	10,4	12,5	14,9	-4,5	10,5	5,8	10,4

	MENSUAL						ACUMULADA					
	IRPF	IVA	IIEE	TOTAL	IRPF	TOTAL	IRPF	IVA	IIEE	TOTAL	IRPF	TOTAL
2007												
Ene	9,0	15,7	-1,4	9,7	2,0	9,7	9,0	15,7	-1,4	9,7	2,0	9,7
Feb	9,1	15,7	-2,1	9,6	4,0	9,6	9,0	15,7	-1,8	9,7	3,0	9,6
Mar	9,1	15,7	-1,4	9,7	4,0	9,7	9,1	15,7	-1,6	9,7	3,3	9,7
Abr	9,1	15,7	-1,4	9,7	4,0	9,7	9,1	15,7	-1,6	9,7	3,5	9,7
May	9,1	15,7	-1,4	9,7	4,0	9,7	9,1	15,7	-1,6	9,7	3,6	9,7
Jun	9,1	15,7	-1,4	9,7	4,0	9,7	9,1	15,7	-1,5	9,7	3,7	9,7
Jul	---	69,1	-23,7	---	4,0	---	37,8	24,1	-5,1	24,3	3,7	24,2
Ago	-5,1	2,5	-11,8	-3,3	4,0	-3,3	31,6	21,1	-6,1	20,3	3,8	20,3
Sep	11,6	17,5	0,4	11,9	27,1	11,9	29,4	20,7	-5,3	19,4	6,3	19,3
Oct	-50,8	-22,5	-6,2	-36,2	4,0	-36,1	12,6	14,3	-5,4	10,1	6,1	10,1
Nov	17,2	22,7	3,5	16,8	4,0	16,8	12,9	15,0	-4,7	10,6	5,9	10,6
Dic	7,4	14,2	-2,3	8,3	4,0	8,3	12,5	14,9	-4,5	10,5	5,8	10,4
2008												
Ene	17,6	5,8	6,2	10,7	4,0	10,7	17,6	5,8	6,2	10,7	4,0	10,7
Feb	17,6	5,8	7,1	10,9	2,0	10,9	17,6	5,8	6,6	10,8	3,0	10,8
Mar	17,6	5,8	6,5	10,8	2,0	10,7	17,6	5,8	6,6	10,8	2,6	10,8
Abr	17,6	5,8	6,5	10,8	2,0	10,7	17,6	5,8	6,5	10,8	2,5	10,8
May	17,6	5,8	6,5	10,8	2,0	10,7	17,6	5,8	6,5	10,8	2,4	10,8
Jun	17,6	5,8	6,5	10,8	2,0	10,7	17,6	5,8	6,5	10,8	2,3	10,8
Jul	23,6	15,0	-45,5	15,7	2,0	15,7	19,6	7,8	-0,3	12,0	2,3	12,0
Ago												
Sep												
Oct												
Nov												
Dic												

Cuadro 2.4
INGRESOS BRUTOS. MES Y ACUMULADO
(En millones de euros)

	PERIODO: MES DE JULIO			PERIODO: ENERO-JULIO		
	2008	2007	%	2008	2007	%
I. Renta de las Personas Físicas	13.714	16.362	-16,2	55.950	54.534	2,6
- Retenciones de trabajo	7.354	8.892	-17,3	41.536	40.008	3,8
- Administraciones Públicas	1.126	1.533	-26,5	8.287	7.800	6,2
- Grandes Empresas	2.447	3.012	-18,7	19.885	18.766	6,0
- PYMEs	3.712	4.275	-13,2	12.974	13.045	-0,5
- Otros ingresos	68	72	-6,1	391	396	-1,2
- Cuota Diferencial Bruta	4.662	5.684	-18,0	6.450	7.426	-13,1
I. Sociedades	1.948	2.384	-18,3	10.644	12.422	-14,3
- Cuota Diferencial Bruta	910	1.427	-36,2	2.629	2.847	-7,7
Impuesto sobre el Valor Añadido	10.677	11.768	-9,3	52.462	56.480	-7,1
- Importación	805	824	-2,4	5.440	5.357	1,6
- Reg. General y Simplificado	5.682	6.743	-15,7	18.942	22.474	-15,7
- Grandes Empresas y Exportadores	3.925	3.959	-0,8	26.327	26.960	-2,3
- Otros Ingresos	265	242	9,7	1.753	1.689	3,8
Impuestos Especiales	1.622	1.728	-6,2	11.425	11.405	0,2
Resto de Ingresos	1.040	1.294	-19,6	5.366	5.415	-0,9
INGRESOS TRIBUTARIOS BRUTOS	29.001	33.537	-13,5	135.846	140.256	-3,1

3. INGRESOS TRIBUTARIOS HOMOGÉNEOS

Cuadro 3.1
RESUMEN. MES Y ACUMULADO
 (En millones de euros)

	PERIODO: MES DE JULIO			PERIODO: ENERO-JULIO		
	2008	2007	%	2008	2007	%
IRPF, ingresos totales	9.303	14.378	-35,3	45.648	45.880	-0,5
<i>Total ajustes</i>	2.042	-196	---	771	154	399,1
+ Ajuste ritmo devol. al de una campaña tipo	1.923	-200	---	649	117	452,8
+ Corrección retenciones trabajo AAPP	106	-8	---	33	-50	---
+ Otros conceptos	13	13	2,0	89	87	2,3
IRPF, ingresos homogéneos	11.345	14.182	-20,0	46.419	46.034	0,8
I. SOCIEDADES	1.869	2.311	-19,1	9.244	11.246	-17,8
<i>Total ajustes</i>	-538	-509	-5,6	-556	-649	14,3
+ Ajuste ritmo devol. al de una campaña tipo	4	10	-58,3	-9	-124	92,7
+ Corrección retenciones Deuda Pública	-542	-519	-4,4	-547	-525	-4,2
+ Otros conceptos	0	0	---	0	0	---
IS, ingresos homogéneos	1.331	1.801	-26,1	8.688	10.597	-18,0
IVA, ingresos totales	6.070	4.252	42,8	35.070	38.063	-7,9
<i>Total ajustes</i>	-1.397	2.083	---	-283	1.888	---
+ Ajuste ritmo devol. al de una campaña tipo	-1.397	2.083	---	-283	1.888	---
+ Otros conceptos	0	0	---	0	0	---
IVA, ingresos homogéneos	4.673	6.335	-26,2	34.787	39.951	-12,9
IIEE, ingresos totales	1.578	1.703	-7,3	11.197	11.188	0,1
<i>Total ajustes</i>	40	42	-5,9	251	252	-0,4
+ Rec. I.E. Tabaco en País Vasco y Navarra	40	42	-5,9	251	252	-0,4
IIEE, ingresos homogéneos	1.618	1.746	-7,3	11.449	11.440	0,1
Resto de Ingresos	1.012	1.272	-20,4	4.704	4.788	-1,8
<i>Total ajustes</i>	-451	-610	26,2	-780	-924	15,6
+ Corrección retenciones Deuda Pública	-444	-425	-4,4	-463	-443	-4,4
+ Corrección tasa reserva dom. pub. radioel.	-7	-185	96,1	-317	-481	34,0
+ Otros conceptos	0	0	---	0	0	---
Resto de Ingresos homogéneos	561	662	-15,2	3.924	3.864	1,6
TOTAL INGRESOS TRIBUTARIOS HOMOGÉNEOS	19.530	24.726	-21,0	105.266	111.887	-5,9

INGRESOS TRIBUTARIOS HOMOGÉNEOS

Cuadro 3.2: EVOLUCIÓN
(en millones de euros)

	MENSUAL						ACUMULADA					
	IRPF	IS	IVA	IIEE	Resto	TOTAL	IRPF	IS	IVA	IIEE	Resto	TOTAL
2007												
Ene	10.451	510	1.352	1.698	510	14.520	10.451	510	1.352	1.698	510	14.520
Feb	4.451	394	16.973	1.515	565	23.899	14.901	905	18.325	3.213	1.076	38.420
Mar	3.812	250	2.195	1.483	460	8.199	18.713	1.155	20.520	4.696	1.536	46.619
Abr	8.829	6.775	9.598	1.681	562	27.446	27.543	7.930	30.118	6.377	2.098	74.065
May	1.854	331	1.872	1.573	471	6.101	29.397	8.261	31.990	7.950	2.569	80.166
Jun	2.455	535	1.627	1.745	633	6.995	31.852	8.796	33.617	9.694	3.202	87.161
Jul	14.182	1.801	6.335	1.746	662	24.726	46.034	10.597	39.951	11.440	3.864	111.887
Ago	-29	17.966	-2.311	1.866	459	17.950	46.005	28.563	37.640	13.306	4.323	129.837
Sep	6.805	591	5.291	1.804	830	15.321	52.810	29.154	42.931	15.110	5.152	145.157
Oct	8.619	10.837	8.680	1.646	493	30.275	61.429	39.992	51.611	16.756	5.646	175.433
Nov	7.179	116	3.180	1.808	506	12.790	68.608	40.108	54.791	18.564	6.151	188.222
Dic	4.253	4.592	2.422	1.692	747	13.706	72.861	44.700	57.213	20.256	6.898	201.928
2008												
Ene	11.494	733	1.119	1.581	572	15.500	11.494	733	1.119	1.581	572	15.500
Feb	4.996	499	15.587	1.836	662	23.579	16.490	1.232	16.706	3.417	1.234	39.079
Mar	4.526	255	2.601	1.505	538	9.424	21.016	1.487	19.307	4.922	1.772	48.503
Abr	9.403	4.660	7.819	1.578	469	23.929	30.419	6.147	27.125	6.500	2.241	72.432
May	2.091	597	1.834	1.668	469	6.658	32.510	6.744	28.959	8.167	2.710	79.091
Jun	2.563	613	1.154	1.663	652	6.646	35.073	7.357	30.113	9.830	3.363	85.736
Jul	11.345	1.331	4.673	1.618	561	19.530	46.419	8.688	34.787	11.449	3.924	105.266
Ago												
Sep												
Oct												
Nov												
Dic												

TASAS DE VARIACIÓN (%)

	IRPF	IS	IVA	IIEE	Resto	TOTAL	IRPF	IS	IVA	IIEE	Resto	TOTAL
2003	3,1	8,5	11,8	4,6	7,4	6,9	3,1	8,5	11,8	4,6	7,4	6,9
2004	4,4	19,2	10,5	4,5	11,8	9,1	4,4	19,2	10,5	4,5	11,8	9,1
2005	13,3	23,2	11,6	3,0	15,9	13,4	13,3	23,2	11,6	3,0	15,9	13,4
2006	15,4	14,2	10,6	3,2	7,5	12,0	15,4	14,2	10,6	3,2	7,5	12,0
2007	16,1	19,9	5,3	6,6	19,9	12,7	16,1	19,9	5,3	6,6	19,9	12,7
	MENSUAL						ACUMULADA					
	IRPF	IS	IVA	IIEE	Resto	TOTAL	IRPF	IS	IVA	IIEE	Resto	TOTAL
2007												
Ene	13,8	27,0	14,8	17,9	1,6	14,3	13,8	27,0	14,8	17,9	1,6	14,3
Feb	12,3	7,4	13,9	-1,0	31,7	12,8	13,3	17,7	14,0	8,1	15,5	13,3
Mar	11,1	103,8	-13,9	1,3	9,2	2,7	12,9	29,5	10,2	5,9	13,5	11,3
Abr	12,9	18,4	6,7	17,8	17,7	12,3	12,9	19,9	9,0	8,8	14,6	11,7
May	19,8	30,3	6,9	6,2	-13,0	9,4	13,3	20,2	8,9	8,3	8,3	11,5
Jun	24,2	22,7	3,6	2,9	31,0	13,5	14,1	20,4	8,6	7,3	12,1	11,6
Jul	23,4	-12,6	-6,6	6,9	29,0	10,0	16,8	13,1	5,9	7,2	14,7	11,3
Ago	77,3	45,7	-32,0	9,9	53,8	44,2	17,1	31,7	4,6	7,6	17,9	14,9
Sep	10,8	21,7	6,6	6,4	28,8	10,0	16,3	31,4	4,9	7,4	19,5	14,4
Oct	9,5	-4,5	0,2	0,2	-3,8	0,8	15,3	19,3	4,0	6,7	17,0	11,8
Nov	27,7	86,2	14,1	9,1	12,1	20,9	16,5	19,4	4,6	6,9	16,6	12,3
Dic	11,3	24,7	23,8	3,8	56,0	18,5	16,1	19,9	5,3	6,6	19,9	12,7
2008												
Ene	10,0	43,7	-17,2	-6,9	12,1	6,7	10,0	43,7	-17,2	-6,9	12,1	6,7
Feb	12,2	26,5	-8,2	21,2	17,0	-1,3	10,7	36,2	-8,8	6,4	14,7	1,7
Mar	18,7	1,9	18,5	1,5	17,0	14,9	12,3	28,8	-5,9	4,8	15,4	4,0
Abr	6,5	-31,2	-18,5	-6,2	-16,6	-12,8	10,4	-22,5	-9,9	1,9	6,8	-2,2
May	12,8	80,4	-2,0	6,0	-0,4	9,1	10,6	-18,4	-9,5	2,7	5,5	-1,3
Jun	4,4	14,5	-29,1	-4,7	3,0	-5,0	10,1	-16,4	-10,4	1,4	5,0	-1,6
Jul	-20,0	-26,1	-26,2	-7,3	-15,2	-21,0	0,8	-18,0	-12,9	0,1	1,6	-5,9
Ago												
Sep												
Oct												
Nov												
Dic												

Cuadro 3.3
INGRESOS BRUTOS HOMOGÉNEOS. MES Y ACUMULADO
(En millones de euros)

	PERIODO: MES DE JULIO			PERIODO: ENERO-JULIO		
	2008	2007	%	2008	2007	%
I. Renta de las Personas Físicas	13.820	16.354	-15,5	55.983	54.484	2,8
- Retenciones de trabajo	7.460	8.884	-16,0	41.569	39.958	4,0
- Administraciones Públicas	1.232	1.525	-19,2	8.319	7.750	7,3
- Grandes Empresas	2.447	3.012	-18,7	19.885	18.766	6,0
- PYMEs	3.712	4.275	-13,2	12.974	13.045	-0,5
- Otros ingresos	68	72	-6,1	391	396	-1,2
- Cuota Diferencial Bruta	4.662	5.684	-18,0	6.450	7.426	-13,1
I. Sociedades	1.406	1.865	-24,6	9.551	11.405	-16,3
- Cuota Diferencial Bruta	910	1.427	-36,2	2.629	2.847	-7,7
Impuesto sobre el Valor Añadido	10.677	11.768	-9,3	52.462	56.480	-7,1
- Importación	805	824	-2,4	5.440	5.357	1,6
- Reg. General y Simplificado	5.682	6.743	-15,7	18.942	22.474	-15,7
- Grandes Empresas y Exportadores	3.925	3.959	-0,8	26.327	26.960	-2,3
- Otros Ingresos	265	242	9,7	1.753	1.689	3,8
Impuestos Especiales	1.662	1.771	-6,2	11.676	11.658	0,2
Resto de Ingresos	589	683	-13,7	4.118	4.047	1,8
INGRESOS TRIBUTARIOS BRUTOS HOMOGÉNEOS	28.154	32.441	-13,2	133.790	138.073	-3,1

INFORME MENSUAL DE RECAUDACIÓN TRIBUTARIA. JULIO 2008

4. INGRESOS TRIBUTARIOS POR CONCEPTOS Y CENTROS GESTORES												PERIODO : JULIO DE 2008
CUADRO 4.1. MES.												
(En miles de euros)												
	I.R.P.F.			I. s/SOCIEDADES			I.R.N.R.			TOTAL CAPÍTULO I		
	Recaudación		% ^	Recaudación		% ^	Recaudación		% ^	Recaudación		% ^
	AÑO 2008	AÑO 2007		AÑO 2008	AÑO 2007		AÑO 2008	AÑO 2007		AÑO 2008	AÑO 2007	
ALMERÍA	83.208	131.842	-36,9	12.217	25.881	-52,8	592	543	9,0	96.039	158.298	-39,3
CÁDIZ	61.839	139.052	-55,5	7.723	22.755	-66,1	681	2.220	-69,3	70.287	164.074	-57,2
CÓRDOBA	78.194	132.726	-41,1	6.558	19.221	-65,9	199	187	6,4	84.951	152.134	-44,2
GRANADA	84.284	156.928	-46,3	9.368	17.272	-45,8	258	544	-52,6	93.956	174.753	-46,2
HUELVA	30.166	65.776	-54,1	5.401	6.970	-22,5	970	750	29,3	36.540	73.499	-50,3
JAÉN	48.384	93.539	-48,3	3.633	5.326	-31,8	393	269	46,1	52.410	99.134	-47,1
MÁLAGA	152.020	311.081	-51,1	27.010	43.907	-38,5	9.135	19.497	-53,1	189.562	375.651	-49,5
SEVILLA	377.786	513.494	-26,4	41.428	59.250	-30,1	1.862	1.076	73,0	421.112	573.821	-26,6
JEREZ DE LA FRA.	15.283	37.510	-59,3	728	3.072	-76,3	33	38	-13,2	16.044	40.621	-60,5
TOTAL ANDALUCÍA	931.164	1.581.948	-41,1	114.066	203.654	-44,0	14.123	25.124	-43,8	1.060.901	1.811.985	-41,5
HUESCA	41.954	60.487	-30,6	3.482	3.458	0,7	67	111	-39,6	45.503	64.068	-29,0
TERUEL	17.084	26.613	-35,8	845	1.780	-52,5	38	96	-60,4	17.967	28.489	-36,9
ZARAGOZA	257.452	373.600	-31,1	33.949	40.903	-17,0	927	2.389	-61,2	292.932	416.893	-29,7
TOTAL ARAGÓN	316.490	460.700	-31,3	38.276	46.141	-17,0	1.032	2.596	-60,2	356.402	509.450	-30,0
OVIEDO	129.184	189.796	-31,9	16.228	17.446	-7,0	1.149	384	199,2	146.563	207.632	-29,4
GIJÓN	37.743	73.608	-48,7	4.460	5.655	-21,1	306	119	157,1	42.510	79.382	-46,4
TOTAL ASTURIAS	166.927	263.404	-36,6	20.688	23.101	-10,4	1.455	503	189,3	189.073	287.014	-34,1
BALEARES	251.580	350.772	-28,3	34.397	23.447	46,7	5.453	8.629	-36,8	292.208	383.487	-23,8
TOTAL BALEARES	251.580	350.772	-28,3	34.397	23.447	46,7	5.453	8.629	-36,8	292.208	383.487	-23,8
LAS PALMAS	105.965	212.634	-50,2	20.547	31.565	-34,9	2.081	1.732	20,2	128.639	246.074	-47,7
STA.CRUIZ TENERIFE	63.577	145.191	-56,2	16.091	17.609	-8,6	2.102	2.111	-0,4	81.825	164.965	-50,4
TOTAL CANARIAS	169.542	357.825	-52,6	36.638	49.174	-25,5	4.183	3.843	8,8	210.464	411.039	-48,8
CANTABRIA	131.500	183.887	-28,5	9.557	22.814	-58,1	2.201	2.263	-2,7	143.258	208.967	-31,4
TOTAL CANTABRIA	131.500	183.887	-28,5	9.557	22.814	-58,1	2.201	2.263	-2,7	143.258	208.967	-31,4
ALBACETE	32.284	58.267	-44,6	5.220	10.602	-50,8	84	57	47,4	37.588	68.935	-45,5
CIUDAD REAL	30.026	72.744	-58,7	4.149	6.499	-36,2	93	340	-72,6	34.267	79.583	-56,9
CUENCA	15.305	28.220	-45,8	2.668	4.918	-45,8	17	12	41,7	17.990	33.352	-46,1
GUADALAJARA	16.762	57.243	-70,7	3.930	4.087	-3,8	445	319	39,5	21.137	61.649	-65,7
TOLEDO	89.387	164.320	-45,6	10.688	12.744	-16,1	113	89	27,0	100.188	177.153	-43,4
TOTAL CASTILLA-LA MANCHA	183.764	380.794	-51,7	26.655	38.850	-31,4	752	817	-8,0	211.170	420.672	-49,8
ÁVILA	12.871	28.972	-55,6	1.646	1.397	17,8	11	29	-62,1	14.528	30.414	-52,2
BURGOS	55.242	92.570	-40,3	4.289	9.179	-53,3	207	132	56,8	59.738	101.881	-41,4
LEÓN	42.043	86.581	-51,4	8.650	5.959	45,2	178	119	49,6	50.872	92.661	-45,1
PALENCIA	17.530	29.175	-39,9	1.011	2.335	-56,7	24	26	-7,7	18.565	31.536	-41,1
SALAMANCA	45.130	76.031	-40,6	6.081	10.773	-43,6	157	105	49,5	51.370	86.912	-40,9
SEGOVIA	19.372	31.850	-39,2	1.903	3.180	-40,2	12	29	-58,6	21.291	35.059	-39,3
SORIA	11.299	17.633	-35,9	567	902	-37,1	16	30	-46,7	11.882	18.565	-36,0
VALLADOLID	104.377	166.242	-37,2	9.131	10.942	-16,6	379	456	-16,9	113.892	177.640	-35,9
ZAMORA	12.343	29.022	-57,5	1.359	1.262	7,7	24	18	33,3	13.726	30.296	-54,7
TOTAL CASTILLA Y LEÓN	320.207	558.076	-42,6	34.637	45.929	-24,6	1.008	944	6,8	355.864	604.964	-41,2

INFORME MENSUAL DE RECAUDACIÓN TRIBUTARIA. JULIO 2008

4. INGRESOS TRIBUTARIOS POR CONCEPTOS Y CENTROS GESTORES												PERIODO : JULIO DE 2008
CUADRO 4.1. MES.												
(En miles de euros)												
	I.R.P.F.			I. s/SOCIEDADES			I.R.N.R.			TOTAL CAPÍTULO I		
	Recaudación		% ^	Recaudación		% ^	Recaudación		% ^	Recaudación		% ^
	AÑO 2008	AÑO 2007		AÑO 2008	AÑO 2007		AÑO 2008	AÑO 2007		AÑO 2008	AÑO 2007	
BARCELONA	1.861.153	2.763.927	-32,7	225.949	373.154	-39,4	44.794	31.535	42,0	2.132.299	3.168.832	-32,7
GERONA	149.686	246.808	-39,4	24.743	18.183	36,1	1.667	2.025	-17,7	176.281	267.168	-34,0
LÉRIDA	73.386	128.644	-43,0	5.945	8.743	-32,0	439	343	28,0	79.808	137.809	-42,1
TARRAGONA	117.461	217.907	-46,1	13.195	13.851	-4,7	1.191	1.423	-16,3	131.871	233.192	-43,4
TOTAL CATALUÑA	2.201.686	3.357.286	-34,4	269.832	413.931	-34,8	48.091	35.326	36,1	2.520.259	3.807.001	-33,8
BADAJOS	62.530	111.690	-44,0	5.341	9.826	-45,6	80	100	-20,0	67.951	121.616	-44,1
CÁCERES	25.939	51.678	-49,8	3.894	4.072	-4,4	28	48	-41,7	29.907	55.798	-46,4
TOTAL EXTREMADURA	88.469	163.368	-45,8	9.235	13.898	-33,6	108	148	-27,0	97.858	177.414	-44,8
LA CORUÑA	188.315	288.407	-34,7	22.403	26.955	-16,9	969	1.255	-22,8	211.783	316.618	-33,1
LUGO	27.195	52.020	-47,7	1.522	2.531	-39,9	459	811	-43,4	29.182	55.428	-47,4
ORENSE	23.335	43.660	-46,6	2.417	5.179	-53,3	645	274	135,4	26.434	49.124	-46,2
PONTEVEDRA	42.628	78.736	-45,9	3.346	5.397	-38,0	173	371	-53,4	46.155	84.505	-45,4
VIGO	72.836	96.894	-24,8	8.158	9.928	-17,8	649	558	16,3	81.645	107.380	-24,0
TOTAL GALICIA	354.309	559.717	-36,7	37.846	49.990	-24,3	2.895	3.269	-11,4	395.199	613.055	-35,5
MADRID	2.802.655	3.952.645	-29,1	505.533	619.461	-18,4	76.246	94.757	-19,5	3.385.105	4.668.142	-27,5
TOTAL MADRID	2.802.655	3.952.645	-29,1	505.533	619.461	-18,4	76.246	94.757	-19,5	3.385.105	4.668.142	-27,5
MURCIA	133.854	274.353	-51,2	35.270	41.808	-15,6	462	697	-33,7	169.599	316.867	-46,5
CARTAGENA	23.182	74.091	-68,7	17.472	7.271	140,3	447	-174		41.141	81.198	-49,3
TOTAL MURCIA	157.036	348.444	-54,9	52.742	49.079	7,5	909	523	73,8	210.740	398.065	-47,1
NAVARRA	15.107	14.814	2,0	-97	1.753		359	618	-41,9	15.872	17.333	-8,4
TOTAL NAVARRA	15.107	14.814	2,0	-97	1.753		359	618	-41,9	15.872	17.333	-8,4
ÁLAVA	6.117	6.751	-9,4	369	1.095	-66,3	109	88	23,9	6.727	8.009	-16,0
GUIPUZCOA	11.628	13.567	-14,3	5.920	4.633	27,8	38	64	-40,6	18.002	18.452	-2,4
VIZCAYA	74.000	77.546	-4,6	8.601	11.444	-24,8	533	619	-13,9	83.352	89.858	-7,2
TOTAL PAÍS VASCO	91.745	97.864	-6,3	14.890	17.172	-13,3	680	771	-11,8	108.081	116.319	-7,1
LA RIOJA	65.448	103.415	-36,7	11.068	10.595	4,5	83	126	-34,1	76.599	114.136	-32,9
TOTAL LA RIOJA	65.448	103.415	-36,7	11.068	10.595	4,5	83	126	-34,1	76.599	114.136	-32,9
ALICANTE	188.912	367.824	-48,6	32.315	49.985	-35,4	3.993	5.795	-31,1	226.099	424.289	-46,7
CASTELLÓN	114.311	216.358	-47,2	19.590	17.432	12,4	4.318	1.749	146,9	138.227	235.575	-41,3
VALENCIA	572.761	877.534	-34,7	57.832	93.058	-37,9	3.644	4.157	-12,3	634.328	974.989	-34,9
TOTAL VALENCIA	875.984	1.461.716	-40,1	109.737	160.475	-31,6	11.955	11.701	2,2	998.654	1.634.853	-38,9
CEUTA	3.741	8.715	-57,1	254	974	-73,9	495	482	2,7	6.632	11.814	-43,9
MELILLA	2.268	7.084	-68,0	791	624	26,8	533	567	-6,0	5.106	9.580	-46,7
TOTAL DELEGACIONES	9.129.622	14.212.474	-35,8	1.326.745	1.791.062	-25,9	172.561	193.007	-10,6	10.639.445	16.205.290	-34,3
SERVICIOS CENTRALES	-6.024.499	-4.849.167	24,2	542.386	519.670	4,4	443.864	425.281	4,4	-5.038.249	-3.904.216	29,0
SS.CC. (ESTADO) (+)	173.644	165.379	5,0							1.159.894	1.110.330	4,5
SS.CC. (CC.AA.) (-)	6.068.864	4.929.662	23,1							6.068.864	4.929.662	23,1
SS.CC. (CC.LL.) (-)	129.279	84.884	52,3							129.279	84.884	52,3
INGRESOS TRIBUTARIOS DEL ESTADO	3.105.123	9.363.307	-66,8	1.869.131	2.310.732	-19,1	616.425	618.288	-0,3	5.601.196	12.301.074	-54,5
INGRESOS TRIBUTARIOS TOTALES	9.303.266	14.377.853	-35,3	1.869.131	2.310.732	-19,1	616.425	618.288	-0,3	11.799.339	17.315.620	-31,9

INFORME MENSUAL DE RECAUDACIÓN TRIBUTARIA. JULIO 2008

4.INGRESOS TRIBUTARIOS POR CONCEPTOS Y CENTROS GESTORES												PERIODO : JULIO DE 2008
CUADRO 4.1. MES												
(En miles de euros)												
	I.V.A.			I. ESPECIALES			TRÁFICO EXTERIOR			TOTAL CAPÍTULO II		
	Recaudación		% ^	Recaudación		% ^	Recaudación		% ^	Recaudación		% ^
	AÑO 2008	AÑO 2007		AÑO 2008	AÑO 2007		AÑO 2008	AÑO 2007		AÑO 2008	AÑO 2007	
ALMERÍA	-6.442	-9.937	-35,2	-40	86		85	46	84,8	-6.355	-9.769	-34,9
CÁDIZ	83.534	81.680	2,3	7.430	5.783	28,5	4.752	3.928	21,0	95.718	91.396	4,7
CÓRDOBA	16.986	24.269	-30,0	-410	942		3	8	-62,5	16.641	25.250	-34,1
GRANADA	4.922	48.936	-89,9	12.487	12.915	-3,3	4	0		17.483	61.852	-71,7
HUELVA	5.143	-4.438		12.483	22.690	-45,0	89	40	122,5	17.716	18.292	-3,1
JAÉN	20.286	24.286	-16,5	-609	83		28	72	-61,1	19.705	24.441	-19,4
MÁLAGA	124.607	90.715	37,4	13.456	19.878	-32,3	912	1.118	-18,4	139.263	111.974	24,4
SEVILLA	154.858	89.007	74,0	6.945	15.861	-56,2	369	334	10,5	163.490	106.434	53,6
JERÉZ DE LA FRA.	12.984	11.375	14,1	-418	1.940		1	1		12.567	13.316	-5,6
TOTAL ANDALUCÍA	416.878	355.893	17,1	51.324	80.178	-36,0	6.243	5.547	12,5	476.228	443.186	7,5
HUESCA	9.626	597		-111	183		0	0		9.515	780	
TERUEL	9.127	13.846	-34,1	-334	-75	345,3	0	0		8.793	13.771	-36,1
ZARAGOZA	68.284	62.186	9,8	-467	444		2.985	2.077	43,7	71.416	65.308	9,4
TOTAL ARAGÓN	87.037	76.629	13,6	-912	552		2.985	2.077	43,7	89.724	79.859	12,4
OVIEDO	89.422	70.690	26,5	4.456	5.058	-11,9	11	6	83,3	93.890	75.755	23,9
GIJÓN	48.815	35.794	36,4	5.145	6.257	-17,8	292	220	32,7	54.252	42.271	28,3
TOTAL ASTURIAS	138.237	106.484	29,8	9.601	11.315	-15,1	303	226	34,1	148.142	118.026	25,5
BALEARES	120.126	121.215	-0,9	625	538	16,2	108	172	-37,2	131.926	128.504	2,7
TOTAL BALEARES	120.126	121.215	-0,9	625	538	16,2	108	172	-37,2	131.926	128.504	2,7
LAS PALMAS	385	-199		994	1.378	-27,9	1.186	1.692	-29,9	3.127	3.653	-14,4
STA.CRUZ TENERIFE	862	1.444	-40,3	1.261	838	50,5	706	1.021	-30,9	3.025	3.526	-14,2
TOTAL CANARIAS	1.247	1.245	0,2	2.255	2.216	1,8	1.892	2.713	-30,3	6.152	7.179	-14,3
CANTABRIA	84.161	67.422	24,8	2.253	4.122	-45,3	3.037	5.445	-44,2	89.456	76.993	16,2
TOTAL CANTABRIA	84.161	67.422	24,8	2.253	4.122	-45,3	3.037	5.445	-44,2	89.456	76.993	16,2
ALBACETE	20.045	26.915	-25,5	-58	-201	-71,1	519	465	11,6	20.510	27.180	-24,5
CIUDAD REAL	16.775	-7.457		-470	-77		75	30	150,0	16.380	-7.504	
CUENCA	1.574	13.895	-88,7	-288	17		2	0		1.302	13.925	-90,6
GUADALAJARA	18.033	1.557		4.393	12.802	-65,7	98	183	-46,4	22.524	14.542	54,9
TOLEDO	29.757	43.921	-32,2	500	1.781	-71,9	75	24	212,5	30.536	45.939	-33,5
TOTAL CASTILLA-LA MANCHA	86.184	78.831	9,3	4.077	14.322	-71,5	769	702	9,5	91.252	94.082	-3,0
ÁVILA	2.747	5.813	-52,7	-37	6		0	0		2.710	5.819	-53,4
BURGOS	21.441	752		327	1.418	-76,9	152	162	-6,2	21.931	2.332	
LEÓN	35.155	36.976	-4,9	-20	173		65	59	10,2	35.237	37.228	-5,3
PALENCIA	121	10.485	-98,8	-316	-129	145,0	0	0		-195	10.356	
SALAMANCA	15.817	15.932	-0,7	-27	-15	80,0	114	106	7,5	15.904	16.023	-0,7
SEGOVIA	375	6.092	-93,8	482	1.193	-59,6	0	0		858	7.285	-88,2
SORIA	5.324	6.201	-14,1	-114	0		0	0		5.210	6.201	-16,0
VALLADOLID	-11.212	23.350		-1.627	-84		274	311	-11,9	-12.565	23.577	
ZAMORA	7.682	3.051	151,8	-163	136		0	0		7.519	3.187	135,9
TOTAL CASTILLA Y LEÓN	77.450	108.652	-28,7	-1.495	2.698		605	638	-5,2	76.609	112.008	-31,6

INFORME MENSUAL DE RECAUDACIÓN TRIBUTARIA. JULIO 2008

4.INGRESOS TRIBUTARIOS POR CONCEPTOS Y CENTROS GESTORES
CUADRO 4.1. MES
(En miles de euros)

PERIODO : JULIO DE 2008

	I.V.A.			I. ESPECIALES			TRÁFICO EXTERIOR			TOTAL CAPÍTULO II		
	Recaudación		% ^	Recaudación		% ^	Recaudación		% ^	Recaudación		% ^
	AÑO 2008	AÑO 2007		AÑO 2008	AÑO 2007		AÑO 2008	AÑO 2007		AÑO 2008	AÑO 2007	
BARCELONA	1.286.403	1.227.088	4,8	78.915	87.806	-10,1	47.714	55.749	-14,4	1.444.139	1.405.981	2,7
GERONA	66.417	96.961	-31,5	3.746	2.676	40,0	231	242	-4,5	70.394	99.879	-29,5
LÉRIDA	20.058	35.212	-43,0	-191	953		1	20	-95,0	19.868	36.185	-45,1
TARRAGONA	86.397	121.198	-28,7	7.030	11.122	-36,8	9.137	17.293	-47,2	102.596	149.643	-31,4
TOTAL CATALUÑA	1.459.275	1.480.459	-1,4	89.500	102.557	-12,7	57.083	73.304	-22,1	1.636.997	1.691.688	-3,2
BADAJOS	26.618	32.134	-17,2	-66	178		40	22	81,8	26.598	32.338	-17,8
CÁCERES	10.407	7.563	37,6	-8	245		40	92	-56,5	10.439	7.900	32,1
TOTAL EXTREMADURA	37.025	39.697	-6,7	-74	423		80	114	-29,8	37.037	40.238	-8,0
LA CORUÑA	142.792	52.125	173,9	1.792	2.104	-14,8	3.332	2.478	34,5	147.983	56.735	160,8
LUGO	24.646	21.627	14,0	235	583	-59,7	2	1	100,0	24.883	22.211	12,0
ORENSE	21.332	12.659	68,5	-29	66		1	1		21.304	12.726	67,4
PONTEVEDRA	44.609	34.006	31,2	875	1.049	-16,6	355	658	-46,0	45.839	35.713	28,4
VIGO	36.522	19.233	89,9	27	37	-27,0	4.942	4.543	8,8	41.578	23.893	74,0
TOTAL GALICIA	269.901	139.650	93,3	2.900	3.839	-24,5	8.632	7.681	12,4	281.587	151.278	86,1
MADRID	2.803.310	1.235.505	126,9	1.337.768	1.377.507	-2,9	9.201	14.001	-34,3	4.230.401	2.708.607	56,2
TOTAL MADRID	2.803.310	1.235.505	126,9	1.337.768	1.377.507	-2,9	9.201	14.001	-34,3	4.230.401	2.708.607	56,2
MURCIA	54.704	768		744	155	380,0	268	301	-11,0	55.799	1.285	
CARTAGENA	-8.444	-38.662	-78,2	9.969	18.408	-45,8	1.263	344	267,2	2.788	-19.910	
TOTAL MURCIA	46.260	-37.894		10.713	18.563	-42,3	1.531	645	137,4	58.587	-18.625	
NAVARRA	-2.568	20		5	121	-95,9	208	347	-40,1	-2.339	548	
TOTAL NAVARRA	-2.568	20		5	121	-95,9	208	347	-40,1	-2.339	548	
ÁLAVA	-247.893	-261.370	-5,2	27.579	39.934	-30,9	656	778	-15,7	-219.658	-220.658	-0,5
GUIPÚZCOA	14.035	9.704	44,6	15	18	-16,7	298	295	1,0	14.348	10.017	43,2
VIZCAYA	120.180	100.583	19,5	27.174	22.906	18,6	5.417	6.457	-16,1	154.541	131.678	17,4
TOTAL PAÍS VASCO	-113.678	-151.083	24,8	54.768	62.858	-12,9	6.371	7.530	-15,4	-50.769	-78.963	35,7
LA RIOJA	-27.457	41.056		167	1.002	-83,3	15	78	-80,8	-27.275	42.136	
TOTAL LA RIOJA	-27.457	41.056		167	1.002	-83,3	15	78	-80,8	-27.275	42.136	
ALICANTE	120.861	140.656	-14,1	622	749	-17,0	3.230	3.331	-3,0	125.143	145.155	-13,8
CASTELLÓN	34.523	67.668	-49,0	384	308	24,7	383	454	-15,6	35.302	68.443	-48,4
VALENCIA	431.756	379.764	13,7	13.675	19.275	-29,1	28.952	31.184	-7,2	474.695	431.121	10,1
TOTAL VALENCIA	587.140	588.088	-0,2	14.681	20.332	-27,8	32.565	34.969	-6,9	635.140	644.719	-1,5
CEUTA	-472	-530	-10,9	94	93	1,1	0	0		106	3	
MELILLA	173	202	-14,4	88	94	-6,4	0	0		616	1.010	-39,0
TOTAL DELEGACIONES	6.070.229	4.251.541	42,8	1.578.338	1.703.330	-7,3	131.628	156.189	-15,7	7.909.577	6.242.476	26,7
SERVICIOS CENTRALES	-3.239.323	-2.817.122	15,0	-335.455	-615.353	-45,5	0	0		-3.574.769	-3.432.455	4,1
SS.CC. (ESTADO) (+)	12	52	-76,9	0	0					21	72	-70,8
SS.CC. (CC.AA.) (-)	3.125.930	2.740.957	14,0	339.242	593.680	-42,9				3.465.172	3.334.637	3,9
SS.CC. (CC.LL.) (-)	113.405	76.217	48,8	-3.787	21.673					109.618	97.890	12,0
INGRESOS TRIBUTARIOS DEL ESTADO	2.830.906	1.434.419	97,4	1.242.883	1.087.977	14,2	131.628	156.189	-15,7	4.334.808	2.810.021	54,3
INGRESOS TRIBUTARIOS TOTALES	6.070.241	4.251.593	42,8	1.578.338	1.703.330	-7,3	131.628	156.189	-15,7	7.909.598	6.242.548	26,7

INFORME MENSUAL DE RECAUDACIÓN TRIBUTARIA. JULIO 2008

PERIODO : JULIO DE 2008 4.INGRESOS TRIBUTARIOS POR CONCEPTOS Y CENTROS GESTORES CUADRO 4.1. MES (En miles de euros)						
	TOTAL CAPÍTULO III			TOTAL GENERAL		
	Recaudación		% ^	Recaudación		% ^
	AÑO 2008	AÑO 2007		AÑO 2008	AÑO 2007	
ALMERÍA	889	1.253	-29,1	90.573	149.782	-39,5
CÁDIZ	1.341	1.319	1,7	167.346	256.789	-34,8
CÓRDOBA	182	782	-76,7	101.774	178.166	-42,9
GRANADA	1.164	533	118,4	112.603	237.138	-52,5
HUELVA	489	951	-48,6	54.745	92.742	-41,0
JAÉN	790	766	3,1	72.905	124.341	-41,4
MÁLAGA	2.701	3.349	-19,3	331.526	490.974	-32,5
SEVILLA	3.394	2.728	24,4	587.996	682.983	-13,9
JEREZ DE LA FRA.	682	266	156,4	29.293	54.203	-46,0
TOTAL ANDALUCÍA	11.632	11.947	-2,6	1.548.761	2.267.118	-31,7
HUESCA	402	320	25,6	55.420	65.168	-15,0
TERUEL	161	102	57,8	26.921	42.362	-36,5
ZARAGOZA	1.475	2.597	-43,2	365.823	484.798	-24,5
TOTAL ARAGÓN	2.038	3.019	-32,5	448.164	592.328	-24,3
OVIEDO	747	918	-18,6	241.200	284.305	-15,2
GIJÓN	145	279	-48,0	96.907	121.932	-20,5
TOTAL ASTURIAS	892	1.197	-25,5	338.107	406.237	-16,8
BALEARES	2.881	2.347	22,8	427.015	514.338	-17,0
TOTAL BALEARES	2.881	2.347	22,8	427.015	514.338	-17,0
LAS PALMAS	1.167	1.150	1,5	132.933	250.877	-47,0
STA.CRUZ TENERIFE	1.097	703	56,0	85.947	169.194	-49,2
TOTAL CANARIAS	2.264	1.853	22,2	218.880	420.071	-47,9
CANTABRIA	1.155	1.011	14,2	233.869	286.971	-18,5
TOTAL CANTABRIA	1.155	1.011	14,2	233.869	286.971	-18,5
ALBACETE	428	687	-37,7	58.526	96.802	-39,5
CIUDAD REAL	634	615	3,1	51.281	72.694	-29,5
CUENCA	207	211	-1,9	19.499	47.488	-58,9
GUADALAJARA	193	2.941	-93,4	43.854	79.132	-44,6
TOLEDO	821	730	12,5	131.545	223.822	-41,2
TOTAL CASTILLA-LA MANCHA	2.283	5.184	-56,0	304.705	519.938	-41,4
ÁVILA	-190	257		17.048	36.490	-53,3
BURGOS	376	991	-62,1	82.045	105.204	-22,0
LEÓN	432	660	-34,5	86.541	130.549	-33,7
PALENCIA	-85	300		18.285	42.192	-56,7
SALAMANCA	361	701	-48,5	67.635	103.636	-34,7
SEGOVIA	289	361	-19,9	22.438	42.705	-47,5
SORIA	50	139	-64,0	17.142	24.905	-31,2
VALLADOLID	461	919	-49,8	101.788	202.136	-49,6
ZAMORA	106	246	-56,9	21.351	33.729	-36,7
TOTAL CASTILLA Y LEÓN	1.800	4.574	-60,6	434.273	721.546	-39,8

INFORME MENSUAL DE RECAUDACIÓN TRIBUTARIA. JULIO 2008

PERIODO : JULIO DE 2008						
4.INGRESOS TRIBUTARIOS POR CONCEPTOS Y CENTROS GESTORES						
CUADRO 4.1. MES						
(En miles de euros)						
	TOTAL CAPÍTULO III			TOTAL GENERAL		
	Recaudación		% ^	Recaudación		% ^
	AÑO 2008	AÑO 2007		AÑO 2008	AÑO 2007	
BARCELONA	13.270	11.574	14,7	3.589.708	4.586.387	-21,7
GERONA	898	927	-3,1	247.573	367.974	-32,7
LÉRIDA	610	491	24,2	100.286	174.485	-42,5
TARRAGONA	1.195	1.145	4,4	235.662	383.980	-38,6
TOTAL CATALUÑA	15.973	14.137	13,0	4.173.229	5.512.826	-24,3
BADAJOS	614	822	-25,3	95.163	154.776	-38,5
CÁCERES	491	437	12,4	40.837	64.135	-36,3
TOTAL EXTREMADURA	1.105	1.259	-12,2	136.000	218.911	-37,9
LA CORUÑA	1.463	1.511	-3,2	361.229	374.864	-3,6
LUGO	344	355	-3,1	54.409	77.994	-30,2
ORENSE	424	443	-4,3	48.162	62.293	-22,7
PONTEVEDRA	730	587	24,4	92.724	120.805	-23,2
VIGO	1.041	542	92,1	124.264	131.815	-5,7
TOTAL GALICIA	4.002	3.438	16,4	680.788	767.771	-11,3
MADRID	17.459	193.887	-91,0	7.632.965	7.570.636	0,8
TOTAL MADRID	17.459	193.887	-91,0	7.632.965	7.570.636	0,8
MURCIA	1.669	2.050	-18,6	227.067	320.202	-29,1
CARTAGENA	401	404	-0,7	44.330	61.692	-28,1
TOTAL MURCIA	2.070	2.454	-15,6	271.397	381.894	-28,9
NAVARRA	607	206	194,7	14.140	18.087	-21,8
TOTAL NAVARRA	607	206	194,7	14.140	18.087	-21,8
ÁLAVA	205	58	253,4	-212.726	-212.591	0,1
GUIPÚZCOA	182	177	2,8	32.532	28.646	13,6
VIZCAYA	1.066	666	60,1	238.959	222.202	7,5
TOTAL PAÍS VASCO	1.453	901	61,3	58.765	38.257	53,6
LA RIOJA	551	623	-11,6	49.875	156.895	-68,2
TOTAL LA RIOJA	551	623	-11,6	49.875	156.895	-68,2
ALICANTE	2.327	1.881	23,7	353.569	571.325	-38,1
CASTELLÓN	915	1.297	-29,5	174.444	305.315	-42,9
VALENCIA	6.396	4.081	56,7	1.115.419	1.410.191	-20,9
TOTAL VALENCIA	9.638	7.259	32,8	1.643.432	2.286.831	-28,1
CEUTA	949	688	37,9	7.687	12.505	-38,5
MELILLA	375	434	-13,6	6.097	11.024	-44,7
TOTAL DELEGACIONES	79.127	256.418	-69,1	18.628.149	22.704.184	-18,0
SERVICIOS CENTRALES	45.210	101.141	-55,3	-8.567.808	-7.235.530	18,4
SS.CC. (ESTADO) (+)				1.205.125	1.211.543	-0,5
SS.CC. (CC.AA.) (-)				9.534.036	8.264.299	15,4
SS.CC. (CC.LL.) (-)				238.897	182.774	30,7
INGRESOS TRIBUTARIOS DEL ESTADO	124.337	357.559	-65,2	10.060.341	15.468.654	-34,96
INGRESOS TRIBUTARIOS TOTALES	124.337	357.559	-65,2	19.833.274	23.915.727	-17,1

PERIODO : ENERO/JULIO DE 2008												
4. INGRESOS TRIBUTARIOS POR CONCEPTOS Y CENTROS GESTORES												
CUADRO 4.2. ACUMULADO.												
(En miles de euros)												
	I.R.P.F.			I. s/SOCIEDADES			I.R.N.R.			TOTAL CAPÍTULO I		
	Recaudación		% ^	Recaudación		% ^	Recaudación		% ^	Recaudación		% ^
	AÑO 2008	AÑO 2007		AÑO 2008	AÑO 2007		AÑO 2008	AÑO 2007		AÑO 2008	AÑO 2007	
ALMERÍA	291.386	304.288	-4,2	70.886	90.350	-21,5	2.779	2.920	-4,8	365.420	397.919	-8,2
CÁDIZ	221.932	277.852	-20,1	33.571	55.168	-39,1	4.853	7.590	-36,1	260.625	340.838	-23,5
CÓRDOBA	290.205	310.211	-6,4	47.701	89.176	-46,5	872	1.411	-38,2	338.778	400.775	-15,5
GRANADA	337.749	371.967	-9,2	57.794	98.144	-41,1	1.849	3.014	-38,7	397.881	476.566	-16,5
HUELVA	122.025	145.036	-15,9	19.072	23.805	-19,9	2.178	2.701	-19,4	143.298	171.554	-16,5
JAÉN	176.660	192.923	-8,4	23.643	23.888	-1,0	1.307	1.129	15,8	201.611	217.940	-7,5
MÁLAGA	612.131	721.592	-15,2	139.786	179.599	-22,2	40.666	64.276	-36,7	802.504	972.686	-17,5
SEVILLA	1.859.616	1.801.723	3,2	170.655	232.538	-26,6	11.340	6.877	64,9	2.041.706	2.041.276	0,0
JEREZ DE LA FRA.	58.132	72.589	-19,9	10.429	13.317	-21,7	436	525	-17,0	69.000	86.433	-20,2
TOTAL ANDALUCÍA	3.969.836	4.198.181	-5,4	573.537	805.985	-28,8	66.280	90.443	-26,7	4.620.823	5.105.987	-9,5
HUESCA	121.577	126.493	-3,9	19.562	20.309	-3,7	384	479	-19,8	141.673	147.294	-3,8
TERUEL	62.107	63.790	-2,6	8.939	10.265	-12,9	536	399	34,3	71.624	74.454	-3,8
ZARAGOZA	1.056.456	1.035.756	2,0	171.320	252.731	-32,2	16.556	16.157	2,5	1.245.219	1.304.717	-4,6
TOTAL ARAGÓN	1.240.140	1.226.039	1,2	199.821	283.305	-29,5	17.476	17.035	2,6	1.458.516	1.526.465	-4,5
OVIEDO	578.205	550.095	5,1	92.272	115.424	-20,1	4.709	5.258	-10,4	675.220	670.847	0,7
GIJÓN	134.331	149.308	-10,0	24.850	26.917	-7,7	1.164	998	16,6	160.611	177.286	-9,4
TOTAL ASTURIAS	712.536	699.403	1,9	117.122	142.341	-17,7	5.873	6.256	-6,1	835.831	848.133	-1,5
BALEARES	954.047	973.502	-2,0	148.118	143.601	3,1	33.199	37.751	-12,1	1.142.784	1.162.924	-1,7
TOTAL BALEARES	954.047	973.502	-2,0	148.118	143.601	3,1	33.199	37.751	-12,1	1.142.784	1.162.924	-1,7
LAS PALMAS	648.556	702.738	-7,7	63.606	93.114	-31,7	11.052	13.392	-17,5	723.683	810.213	-10,7
STA.CRUIZ TENERIFE	363.510	410.083	-11,4	58.860	64.509	-8,8	10.212	12.798	-20,2	433.045	487.785	-11,2
TOTAL CANARIAS	1.012.066	1.112.821	-9,1	122.466	157.623	-22,3	21.264	26.190	-18,8	1.156.728	1.297.998	-10,9
CANTABRIA	968.228	844.341	14,7	291.878	149.464	95,3	164.966	123.410	33,7	1.425.076	1.117.226	27,6
TOTAL CANTABRIA	968.228	844.341	14,7	291.878	149.464	95,3	164.966	123.410	33,7	1.425.076	1.117.226	27,6
ALBACETE	128.995	134.611	-4,2	32.470	35.998	-9,8	535	390	37,2	162.002	171.018	-5,3
CIUDAD REAL	138.276	158.984	-13,0	29.576	23.392	26,4	538	801	-32,8	168.389	183.177	-8,1
CUENCA	104.756	86.452	21,2	24.859	33.346	-25,5	235	272	-13,6	129.836	120.272	8,0
GUADALAJARA	79.190	109.245	-27,5	20.529	39.246	-47,7	1.257	1.034	21,6	100.979	149.530	-32,5
TOLEDO	478.644	490.606	-2,4	56.768	60.681	-6,4	775	825	-6,1	536.174	552.112	-2,9
TOTAL CASTILLA-LA MANCHA	929.861	979.898	-5,1	164.202	192.663	-14,8	3.340	3.322	0,5	1.097.380	1.176.109	-6,7
ÁVILA	52.523	60.714	-13,5	10.408	12.540	-17,0	75	151	-50,3	63.018	73.425	-14,2
BURGOS	242.196	241.743	0,2	50.794	56.843	-10,6	1.156	1.536	-24,7	294.146	300.158	-2,0
LEÓN	203.360	211.196	-3,7	41.480	37.735	9,9	1.169	929	25,8	246.037	249.873	-1,5
PALENCIA	66.365	65.742	0,9	8.606	11.238	-23,4	314	270	16,3	75.286	77.242	-2,5
SALAMANCA	202.582	198.151	2,2	50.854	52.865	-3,8	642	893	-28,1	254.106	251.984	0,8
SEGOVIA	75.243	77.242	-2,6	17.214	16.173	6,4	189	192	-1,6	92.650	93.611	-1,0
SORIA	46.376	44.527	4,2	8.137	8.129	0,1	213	196	8,7	54.726	52.915	3,4
VALLADOLID	501.598	514.176	-2,4	49.241	157.607	-68,8	3.992	5.035	-20,7	554.861	676.859	-18,0
ZAMORA	55.113	62.349	-11,6	9.309	8.294	12,2	445	134	232,1	64.956	70.772	-8,2
TOTAL CASTILLA Y LEÓN	1.445.356	1.475.840	-2,1	246.043	361.424	-31,9	8.195	9.336	-12,2	1.699.786	1.846.839	-8,0

INFORME MENSUAL DE RECAUDACIÓN TRIBUTARIA. JULIO 2008

PERIODO : ENERO/JULIO DE 2008

4. INGRESOS TRIBUTARIOS POR CONCEPTOS Y CENTROS GESTORES
CUADRO 4.2. ACUMULADO.
 (En miles de euros)

	I.R.P.F.			I. s/SOCIEDADES			I.R.N.R.			TOTAL CAPÍTULO I		
	Recaudación		% ^	Recaudación		% ^	Recaudación		% ^	Recaudación		% ^
	AÑO 2008	AÑO 2007		AÑO 2008	AÑO 2007		AÑO 2008	AÑO 2007		AÑO 2008	AÑO 2007	
BARCELONA	8.696.945	8.687.040	0,1	1.693.145	2.088.019	-18,9	184.062	187.089	-1,6	10.576.224	10.964.419	-3,5
GERONA	498.872	552.524	-9,7	93.571	86.134	8,6	9.678	11.582	-16,4	602.721	650.768	-7,4
LÉRIDA	252.762	274.908	-8,1	43.843	51.038	-14,1	2.099	1.707	23,0	298.824	327.836	-8,8
TARRAGONA	445.084	492.055	-9,5	70.589	81.008	-12,9	4.989	7.835	-36,3	520.867	580.976	-10,3
TOTAL CATALUÑA	9.893.663	10.006.527	-1,1	1.901.148	2.306.199	-17,6	200.828	208.213	-3,5	11.998.636	12.523.999	-4,2
BADAJOS	318.535	321.883	-1,0	36.481	37.242	-2,0	512	621	-17,6	356.558	359.746	-0,9
CÁCERES	95.310	102.287	-6,8	23.147	25.288	-8,5	216	154	40,3	118.719	127.758	-7,1
TOTAL EXTREMADURA	413.845	424.170	-2,4	59.628	62.530	-4,6	728	775	-6,1	475.277	487.504	-2,5
LA CORUÑA	952.142	937.231	1,6	347.878	205.933	68,9	5.472	5.718	-4,3	1.305.683	1.149.070	13,6
LUGO	113.673	122.567	-7,3	14.158	18.305	-22,7	4.163	3.479	19,7	132.233	144.476	-8,5
ORENSE	107.919	115.247	-6,4	16.810	20.696	-18,8	1.451	1.107	31,1	126.287	137.078	-7,9
PONTEVEDRA	173.738	187.173	-7,2	26.950	40.158	-32,9	1.073	1.697	-36,8	201.877	230.810	-12,5
VIGO	327.138	319.355	2,4	59.522	59.082	0,7	10.921	11.398	-4,2	397.561	389.894	2,0
TOTAL GALICIA	1.674.610	1.681.573	-0,4	465.318	344.174	35,2	23.080	23.399	-1,4	2.163.641	2.051.328	5,5
MADRID	15.642.691	15.256.554	2,5	3.054.278	3.964.207	-23,0	613.991	572.132	7,3	19.319.723	19.814.027	-2,5
TOTAL MADRID	15.642.691	15.256.554	2,5	3.054.278	3.964.207	-23,0	613.991	572.132	7,3	19.319.723	19.814.027	-2,5
MURCIA	635.203	693.812	-8,4	135.958	192.263	-29,3	3.208	3.849	-16,7	774.481	889.987	-13,0
CARTAGENA	112.135	152.708	-26,6	58.915	43.639	35,0	3.667	2.214	65,6	175.170	198.860	-11,9
TOTAL MURCIA	747.338	846.520	-11,7	194.873	235.902	-17,4	6.875	6.063	13,4	949.651	1.088.847	-12,8
NAVARRA	89.338	72.946	22,5	21.368	24.485	-12,7	3.962	1.594	148,6	116.623	100.100	16,5
TOTAL NAVARRA	89.338	72.946	22,5	21.368	24.485	-12,7	3.962	1.594	148,6	116.623	100.100	16,5
ÁLAVA	40.875	39.490	3,5	1.445	3.641	-60,3	984	564	74,5	43.438	43.773	-0,8
GUIPÚZCOA	93.583	82.158	13,9	13.133	11.041	18,9	274	282	-2,8	107.957	93.672	15,3
VIZCAYA	831.007	740.793	12,2	309.747	495.082	-37,4	25.745	20.108	28,0	1.166.756	1.256.411	-7,1
TOTAL PAÍS VASCO	965.465	862.441	11,9	324.325	509.764	-36,4	27.003	20.954	28,9	1.318.151	1.393.856	-5,4
LA RIOJA	247.548	245.177	1,0	56.913	69.027	-17,5	1.400	1.258	11,3	305.861	315.462	-3,0
TOTAL LA RIOJA	247.548	245.177	1,0	56.913	69.027	-17,5	1.400	1.258	11,3	305.861	315.462	-3,0
ALICANTE	780.123	879.895	-11,3	194.898	296.660	-34,3	24.719	36.402	-32,1	1.006.460	1.217.264	-17,3
CASTELLÓN	462.184	537.424	-14,0	113.974	117.648	-3,1	11.347	8.168	38,9	587.603	663.340	-11,4
VALENCIA	2.384.008	2.467.406	-3,4	401.158	485.550	-17,4	18.301	19.660	-6,9	2.803.939	2.973.556	-5,7
TOTAL VALENCIA	3.626.315	3.884.725	-6,7	710.030	899.858	-21,1	54.367	64.230	-15,4	4.398.002	4.854.160	-9,4
CEUTA	16.578	22.112	-25,0	2.521	4.063	-38,0	1.574	1.517	3,8	23.757	30.963	-23,3
MELILLA	12.920	17.464	-26,0	2.880	3.041	-5,3	1.713	1.726	-0,8	19.531	23.989	-18,6
TOTAL DELEGACIONES	44.562.381	44.830.234	-0,6	8.656.469	10.659.656	-18,8	1.256.114	1.215.604	3,3	54.525.777	56.765.916	-3,9
SERVICIOS CENTRALES	-16.953.973	-14.035.248	20,8	587.934	586.546	0,2	464.555	444.857	4,4	-15.901.484	-13.003.845	22,3
SS.CC. (ESTADO) (+)	1.085.664	1.049.276	3,5							2.138.153	2.080.679	2,8
SS.CC. (CC.AA.) (-)	17.526.097	14.677.183	19,4							17.526.097	14.677.183	19,4
SS.CC. (CC.LL.) (-)	513.540	407.341	26,1							513.540	407.341	26,1
INGRESOS TRIBUTARIOS DEL ESTADO	27.608.408	30.794.986	-10,3	9.244.403	11.246.202	-17,8	1.720.669	1.660.461	3,6	38.624.293	43.762.071	-11,7
INGRESOS TRIBUTARIOS TOTALES	45.648.045	45.879.510	-0,5	9.244.403	11.246.202	-17,8	1.720.669	1.660.461	3,6	56.663.930	58.846.595	-3,7

INFORME MENSUAL DE RECAUDACIÓN TRIBUTARIA. JULIO 2008

4.INGRESOS TRIBUTARIOS POR CONCEPTOS Y CENTROS GESTORES												PERIODO : ENERO/JULIO DE 2008
CUADRO 4.2. ACUMULADO												
(En miles de euros)												
	I.V.A.			I. ESPECIALES			TRÁFICO EXTERIOR			TOTAL CAPÍTULO II		
	Recaudación		% ^	Recaudación		% ^	Recaudación		% ^	Recaudación		% ^
	AÑO 2008	AÑO 2007		AÑO 2008	AÑO 2007		AÑO 2008	AÑO 2007		AÑO 2008	AÑO 2007	
ALMERÍA	26.495	123.492	-78,5	384	-162		557	188	196,3	27.681	123.736	-77,6
CÁDIZ	496.319	552.890	-10,2	45.547	46.998	-3,1	30.116	28.564	5,4	571.993	628.465	-9,0
CÓRDOBA	131.153	163.569	-19,8	1.498	2.543	-41,1	95	55	72,7	133.181	166.508	-20,0
GRANADA	154.742	256.823	-39,7	101.770	107.926	-5,7	55	114	-51,8	256.781	364.928	-29,6
HUELVA	88.644	121.742	-27,2	73.857	78.611	-6,0	1.175	891	31,9	163.677	201.265	-18,7
JAÉN	97.510	132.461	-26,4	-985	-98		372	576	-35,4	96.897	132.940	-27,1
MÁLAGA	517.741	694.583	-25,5	95.452	102.180	-6,6	6.314	5.511	14,6	621.551	804.362	-22,7
SEVILLA	625.750	834.079	-25,0	49.955	50.244	-0,6	3.817	3.131	21,9	688.472	895.241	-23,1
JERÉZ DE LA FRA.	67.507	74.035	-8,8	10.338	15.456	-33,1	3	3	0,0	77.848	89.494	-13,0
TOTAL ANDALUCÍA	2.205.861	2.953.674	-25,3	377.816	403.698	-6,4	42.504	39.033	8,9	2.638.081	3.406.939	-22,6
HUESCA	70.107	71.972	-2,6	-1.688	-1.146	47,3	18	0		68.437	70.826	-3,4
TERUEL	54.248	58.999	-8,1	-1.469	-1.684	-12,8	0	0		52.779	57.341	-8,0
ZARAGOZA	668.024	740.192	-9,7	-2.557	-1.201	112,9	23.125	17.805	29,9	693.050	761.044	-8,9
TOTAL ARAGÓN	792.379	871.163	-9,0	-5.714	-4.031	-41,8	23.143	17.805	30,0	814.266	889.211	-8,4
OVIEDO	359.790	361.264	-0,4	33.346	29.231	14,1	180	173	4,0	393.391	390.724	0,7
GIJÓN	272.988	233.607	16,9	44.770	44.921	-0,3	2.350	1.682	39,7	320.108	280.210	14,2
TOTAL ASTURIAS	632.778	594.871	6,4	78.116	74.152	5,3	2.530	1.855	36,4	713.499	670.934	6,3
BALEARES	409.344	551.262	-25,7	6.037	5.757	4,9	1.354	991	36,6	490.155	601.141	-18,5
TOTAL BALEARES	409.344	551.262	-25,7	6.037	5.757	4,9	1.354	991	36,6	490.155	601.141	-18,5
LAS PALMAS	14.226	7.707	84,6	17.665	18.354	-3,8	8.331	12.796	-34,9	44.352	42.919	3,3
STA.CRUZ TENERIFE	4.237	7.829	-45,9	11.434	11.186	2,2	7.123	8.479	-16,0	24.301	29.355	-17,2
TOTAL CANARIAS	18.463	15.536	18,8	29.099	29.540	-1,5	15.454	21.275	-27,4	68.653	72.274	-5,0
CANTABRIA	363.162	424.853	-14,5	20.891	28.159	-25,8	36.993	44.718	-17,3	421.080	497.762	-15,4
TOTAL CANTABRIA	363.162	424.853	-14,5	20.891	28.159	-25,8	36.993	44.718	-17,3	421.080	497.762	-15,4
ALBACETE	111.211	150.039	-25,9	-1.588	-2.014	-21,2	4.452	4.180	6,5	114.079	152.207	-25,1
CIUDAD REAL	94.383	108.988	-13,4	-2.842	-2.010	41,4	402	350	14,9	91.943	107.328	-14,3
CUENCA	18.986	45.974	-58,7	-2.736	-2.766	-1,1	11	0		16.413	43.291	-62,1
GUADALAJARA	107.412	137.000	-21,6	47.908	55.951	-14,4	852	2.543	-66,5	156.179	195.501	-20,1
TOLEDO	184.043	269.586	-31,7	8.627	11.147	-22,6	459	78	488,5	194.637	282.205	-31,0
TOTAL CASTILLA-LA MANCHA	516.035	711.587	-27,5	49.369	60.308	-18,1	6.176	7.151	-13,6	573.251	780.532	-26,6
ÁVILA	17.750	42.116	-57,9	-1.213	-1.388	-12,6	0	0		16.538	40.729	-59,4
BURGOS	168.176	156.467	7,5	5.378	4.110	30,9	1.645	2.758	-40,4	175.210	163.342	7,3
LEÓN	137.486	167.773	-18,1	-1.421	-1.631	-12,9	1.242	814	52,6	137.551	167.122	-17,7
PALENCIA	30.743	45.664	-32,7	-2.505	-2.537	-1,3	0	0		28.238	43.127	-34,5
SALAMANCA	75.878	96.403	-21,3	-1.425	1.781		850	880	-3,4	75.305	99.067	-24,0
SEGOVIA	30.541	59.739	-48,9	12.166	10.613	14,6	0	0		42.710	70.354	-39,3
SORIA	28.415	28.647	-0,8	-1.604	-1.571	2,1	0	0		26.811	27.076	-1,0
VALLADOLID	164.987	304.926	-45,9	-3.928	-3.332	17,9	1.434	1.238	15,8	162.494	302.833	-46,3
ZAMORA	30.884	37.468	-17,6	5.206	6.073	-14,3	0	0		36.090	43.541	-17,1
TOTAL CASTILLA Y LEÓN	684.860	939.203	-27,1	10.654	12.118	-12,1	5.171	5.690	-9,1	700.947	957.191	-26,8

INFORME MENSUAL DE RECAUDACIÓN TRIBUTARIA. JULIO 2008

4.INGRESOS TRIBUTARIOS POR CONCEPTOS Y CENTROS GESTORES
CUADRO 4.2. ACUMULADO
(En miles de euros)

PERIODO : ENERO/JULIO DE 2008

	I.V.A.			I. ESPECIALES			TRÁFICO EXTERIOR			TOTAL CAPÍTULO II		
	Recaudación		% ^	Recaudación		% ^	Recaudación		% ^	Recaudación		% ^
	AÑO 2008	AÑO 2007		AÑO 2008	AÑO 2007		AÑO 2008	AÑO 2007		AÑO 2008	AÑO 2007	
BARCELONA	7.989.330	8.999.621	-11,2	666.033	689.868	-3,5	331.622	354.093	-6,3	9.203.455	10.279.302	-10,5
GERONA	353.457	476.540	-25,8	28.817	29.799	-3,3	1.391	1.256	10,7	383.668	507.628	-24,4
LÉRIDA	163.606	219.219	-25,4	2.633	2.821	-6,7	88	60	46,7	166.327	222.100	-25,1
TARRAGONA	602.583	680.681	-11,5	62.961	75.537	-16,6	46.013	69.830	-34,1	711.842	826.328	-13,9
TOTAL CATALUÑA	9.108.976	10.376.061	-12,2	760.444	798.025	-4,7	379.114	425.239	-10,8	10.465.292	11.835.358	-11,6
BADAJOS	124.445	160.924	-22,7	2.680	1.808	48,2	165	125	32,0	127.325	162.881	-21,8
CÁCERES	55.638	69.769	-20,3	-69	-191	-63,9	346	299	15,7	55.915	69.877	-20,0
TOTAL EXTREMADURA	180.083	230.693	-21,9	2.611	1.617	61,5	511	424	20,5	183.240	232.758	-21,3
LA CORUÑA	700.701	741.738	-5,5	13.132	12.998	1,0	22.501	21.813	3,2	736.660	776.867	-5,2
LUGO	108.721	128.110	-15,1	3.501	3.941	-11,2	8	27	-70,4	112.230	132.078	-15,0
ORENSE	87.877	115.049	-23,6	3.653	3.326	9,8	22	7	214,3	91.552	118.382	-22,7
PONTEVEDRA	217.058	191.758	13,2	6.255	7.274	-14,0	2.621	4.078	-35,7	225.934	203.110	11,2
VIGO	176.015	193.974	-9,3	199	373	-46,6	22.725	25.917	-12,3	199.570	220.843	-9,6
TOTAL GALICIA	1.290.372	1.370.629	-5,9	26.740	27.912	-4,2	47.877	51.842	-7,6	1.365.946	1.451.280	-5,9
MADRID	15.257.039	14.507.648	5,2	9.360.429	9.259.764	1,1	93.135	91.485	1,8	25.286.865	24.401.157	3,6
TOTAL MADRID	15.257.039	14.507.648	5,2	9.360.429	9.259.764	1,1	93.135	91.485	1,8	25.286.865	24.401.157	3,6
MURCIA	231.880	323.372	-28,3	6.743	6.046	11,5	1.812	2.040	-11,2	240.798	331.764	-27,4
CARTAGENA	44.037	66.743	-34,0	68.348	75.190	-9,1	5.239	3.369	55,5	117.624	145.302	-19,0
TOTAL MURCIA	275.917	390.115	-29,3	75.091	81.236	-7,6	7.051	5.409	30,4	358.422	477.066	-24,9
NAVARRA	-45.326	-110.217	-58,9	10.800	23.220	-53,5	2.849	2.516	13,2	-31.477	-84.313	-62,7
TOTAL NAVARRA	-45.326	-110.217	58,9	10.800	23.220	-53,5	2.849	2.516	13,2	-31.477	-84.313	62,7
ÁLAVA	-553.708	-552.958	0,1	71.559	63.007	13,6	5.530	6.042	-8,5	-476.619	-483.909	-1,5
GUIPÚZCOA	92.190	102.781	-10,3	73	114	-36,0	2.039	2.005	1,7	94.302	104.900	-10,1
VIZCAYA	810.443	851.664	-4,8	182.589	176.152	3,7	35.350	37.948	-6,8	1.041.636	1.078.835	-3,4
TOTAL PAÍS VASCO	348.925	401.487	-13,1	254.221	239.273	6,2	42.919	45.995	-6,7	659.319	699.826	-5,8
LA RIOJA	81.711	200.541	-59,3	4.497	7.061	-36,3	229	512	-55,3	86.448	208.125	-58,5
TOTAL LA RIOJA	81.711	200.541	-59,3	4.497	7.061	-36,3	229	512	-55,3	86.448	208.125	-58,5
ALICANTE	602.784	761.939	-20,9	6.839	7.209	-5,1	24.938	22.918	8,8	637.759	795.113	-19,8
CASTELLÓN	174.742	534.186	-67,3	1.898	1.581	20,1	1.756	4.930	-64,4	178.482	540.784	-67,0
VALENCIA	2.168.379	2.330.920	-7,0	126.223	129.900	-2,8	174.193	184.136	-5,4	2.471.768	2.651.604	-6,8
TOTAL VALENCIA	2.945.905	3.627.045	-18,8	134.960	138.690	-2,7	200.887	211.984	-5,2	3.288.009	3.987.501	-17,5
CEUTA	-355	1.445		661	679	-2,7	0	0		2.793	5.461	-48,9
MELILLA	703	2.319	-69,7	641	672	-4,6	0	0		3.877	7.162	-45,9
TOTAL DELEGACIONES	35.066.832	38.059.915	-7,9	11.197.363	11.187.850	0,1	907.897	973.924	-6,8	48.088.666	51.097.365	-5,9
SERVICIOS CENTRALES	-14.055.295	-13.041.568	7,8	-4.701.662	-4.714.211	-0,3	0	0		-18.756.879	-17.755.666	5,6
SS.CC. (ESTADO) (+)	2.755	3.274	-15,9	0	0	0,0				2.833	3.387	-16,4
SS.CC. (CC.AA.) (-)	13.635.107	12.672.522	7,6	4.602.612	4.611.090	-0,2				18.237.719	17.283.612	5,5
SS.CC. (CC.LL.) (-)	422.943	372.320	13,6	99.050	103.121	-3,9				521.993	475.441	9,8
INGRESOS TRIBUTARIOS DEL ESTADO	21.011.537	25.018.347	-16,0	6.495.701	6.473.639	0,3	907.897	973.924	-6,8	29.331.787	33.341.699	-12,0
INGRESOS TRIBUTARIOS TOTALES	35.069.587	38.063.189	-7,9	11.197.363	11.187.850	0,1	907.897	973.924	-6,8	48.091.499	51.100.752	-5,9

INFORME MENSUAL DE RECAUDACIÓN TRIBUTARIA. JULIO 2008

PERIODO : ENERO/JULIO DE 2008 4.INGRESOS TRIBUTARIOS POR CONCEPTOS Y CENTROS GESTORES CUADRO 4.2. ACUMULADO (En miles de euros)						
	TOTAL CAPÍTULO III			TOTAL GENERAL		
	Recaudación		% ^	Recaudación		% ^
	AÑO 2008	AÑO 2007		AÑO 2008	AÑO 2007	
ALMERÍA	5.209	5.394	-3,4	398.310	527.049	-24,4
CÁDIZ	12.046	8.161	47,6	844.664	977.464	-13,6
CÓRDOBA	7.428	4.490	65,4	479.387	571.773	-16,2
GRANADA	6.606	6.904	-4,3	661.268	848.398	-22,1
HUELVA	4.890	4.834	1,2	311.865	377.653	-17,4
JAÉN	4.694	4.380	7,2	303.202	355.260	-14,7
MÁLAGA	16.336	16.196	0,9	1.440.391	1.793.244	-19,7
SEVILLA	18.393	16.622	10,7	2.748.571	2.953.139	-6,9
JEREZ DE LA FRA.	2.766	2.726	1,5	149.614	178.653	-16,3
TOTAL ANDALUCÍA	78.368	69.707	12,4	7.337.272	8.582.633	-14,5
HUESCA	1.879	1.972	-4,7	211.989	220.092	-3,7
TERUEL	886	521	70,1	125.289	132.316	-5,3
ZARAGOZA	8.569	13.415	-36,1	1.946.838	2.079.176	-6,4
TOTAL ARAGÓN	11.334	15.908	-28,8	2.284.116	2.431.584	-6,1
OVIEDO	5.483	6.660	-17,7	1.074.094	1.068.231	0,5
GIJÓN	2.908	3.442	-15,5	483.627	460.938	4,9
TOTAL ASTURIAS	8.391	10.102	-16,9	1.557.721	1.529.169	1,9
BALEARES	12.507	8.280	51,1	1.645.446	1.772.345	-7,2
TOTAL BALEARES	12.507	8.280	51,1	1.645.446	1.772.345	-7,2
LAS PALMAS	7.545	8.558	-11,8	775.580	861.690	-10,0
STA.CRUZ TENERIFE	6.795	5.127	32,5	464.141	522.267	-11,1
TOTAL CANARIAS	14.340	13.685	4,8	1.239.721	1.383.957	-10,4
CANTABRIA	2.093	6.307	-66,8	1.848.249	1.621.295	14,0
TOTAL CANTABRIA	2.093	6.307	-66,8	1.848.249	1.621.295	14,0
ALBACETE	2.234	3.498	-36,1	278.315	326.723	-14,8
CIUDAD REAL	3.787	4.025	-5,9	264.119	294.530	-10,3
CUENCA	2.184	-1.627		148.433	161.936	-8,3
GUADALAJARA	1.659	4.441	-62,6	258.817	349.472	-25,9
TOLEDO	4.554	4.473	1,8	735.365	838.790	-12,3
TOTAL CASTILLA-LA MANCHA	14.418	14.810	-2,6	1.685.049	1.971.451	-14,5
ÁVILA	471	1.309	-64,0	80.027	115.463	-30,7
BURGOS	3.301	3.908	-15,5	472.657	467.408	1,1
LEÓN	3.789	3.041	24,6	387.377	420.036	-7,8
PALENCIA	518	893	-42,0	104.042	121.262	-14,2
SALAMANCA	2.658	2.258	17,7	332.069	353.309	-6,0
SEGOVIA	1.490	1.315	13,3	136.850	165.280	-17,2
SORIA	598	612	-2,3	82.135	80.603	1,9
VALLADOLID	3.531	3.839	-8,0	720.886	983.531	-26,7
ZAMORA	960	986	-2,6	102.006	115.299	-11,5
TOTAL CASTILLA Y LEÓN	17.316	18.161	-4,7	2.418.049	2.822.191	-14,3

INFORME MENSUAL DE RECAUDACIÓN TRIBUTARIA. JULIO 2008

PERIODO : ENERO/JULIO DE 2008						
4.INGRESOS TRIBUTARIOS POR CONCEPTOS Y CENTROS GESTORES						
CUADRO 4.2. ACUMULADO						
(En miles de euros)						
	TOTAL CAPÍTULO III			TOTAL GENERAL		
	Recaudación		% ^	Recaudación		% ^
	AÑO 2008	AÑO 2007		AÑO 2008	AÑO 2007	
BARCELONA	77.495	67.082	15,5	19.857.174	21.310.803	-6,8
GERONA	5.904	6.054	-2,5	992.293	1.164.450	-14,8
LÉRIDA	3.991	2.786	43,3	469.142	552.722	-15,1
TARRAGONA	7.016	7.040	-0,3	1.239.725	1.414.344	-12,3
TOTAL CATALUÑA	94.406	82.962	13,8	22.558.334	24.442.319	-7,7
BADAJOS	3.882	3.302	17,6	487.765	525.929	-7,3
CÁCERES	2.121	1.925	10,2	176.755	199.560	-11,4
TOTAL EXTREMADURA	6.003	5.227	14,8	664.520	725.489	-8,4
LA CORUÑA	10.719	8.586	24,8	2.053.062	1.934.523	6,1
LUGO	1.426	1.927	-26,0	245.889	278.481	-11,7
ORENSE	2.303	2.270	1,5	220.142	257.730	-14,6
PONTEVEDRA	3.276	4.488	-27,0	431.087	438.408	-1,7
VIGO	4.617	2.880	60,3	601.748	613.617	-1,9
TOTAL GALICIA	22.341	20.151	10,9	3.551.928	3.522.759	0,8
MADRID	129.141	249.169	-48,2	44.735.729	44.464.353	0,6
TOTAL MADRID	129.141	249.169	-48,2	44.735.729	44.464.353	0,6
MURCIA	12.856	9.527	34,9	1.028.135	1.231.278	-16,5
CARTAGENA	2.667	2.454	8,7	295.461	346.616	-14,8
TOTAL MURCIA	15.523	11.981	29,6	1.323.596	1.577.894	-16,1
NAVARRA	1.731	845	104,9	86.877	16.632	422,3
TOTAL NAVARRA	1.731	845	104,9	86.877	16.632	422,3
ÁLAVA	539	404	33,4	-432.642	-439.732	-1,6
GUIPÚZCOA	2.161	801	169,8	204.420	199.373	2,5
VIZCAYA	5.689	3.884	46,5	2.214.081	2.339.130	-5,3
TOTAL PAÍS VASCO	8.389	5.089	64,8	1.985.859	2.098.771	-5,4
LA RIOJA	2.793	2.945	-5,2	395.102	526.532	-25,0
TOTAL LA RIOJA	2.793	2.945	-5,2	395.102	526.532	-25,0
ALICANTE	11.017	9.369	17,6	1.655.236	2.021.746	-18,1
CASTELLÓN	5.469	4.983	9,8	771.554	1.209.107	-36,2
VALENCIA	18.777	16.022	17,2	5.294.484	5.641.182	-6,1
TOTAL VALENCIA	35.263	30.374	16,1	7.721.274	8.872.035	-13,0
CEUTA	4.234	4.162	1,7	30.784	40.586	-24,2
MELILLA	1.687	1.895	-11,0	25.095	33.046	-24,1
TOTAL DELEGACIONES	480.278	571.760	-16,0	103.094.721	108.435.041	-4,9
SERVICIOS CENTRALES	627.777	645.554	-2,8	-34.030.586	-30.113.957	13,0
SS.CC. (ESTADO) (+)				2.768.763	2.729.620	1,4
SS.CC. (CC.AA.) (-)				35.763.816	31.960.795	11,9
SS.CC. (CC.LL.) (-)				1.035.533	882.782	17,3
INGRESOS TRIBUTARIOS DEL ESTADO	1.108.055	1.217.314	-9,0	69.064.135	78.321.084	-11,8
INGRESOS TRIBUTARIOS TOTALES	1.108.055	1.217.314	-9,0	105.863.484	111.164.661	-4,8

<p><u>III. GRÁFICOS</u></p>

INGRESOS TRIBUTARIOS

GRÁFICO 1.1 Miles millones € y MM12

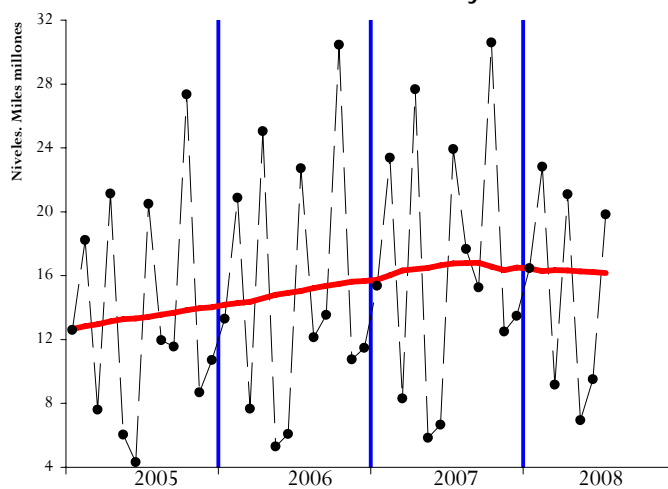


GRÁFICO 1.2 Tasas anuales y de la MM12

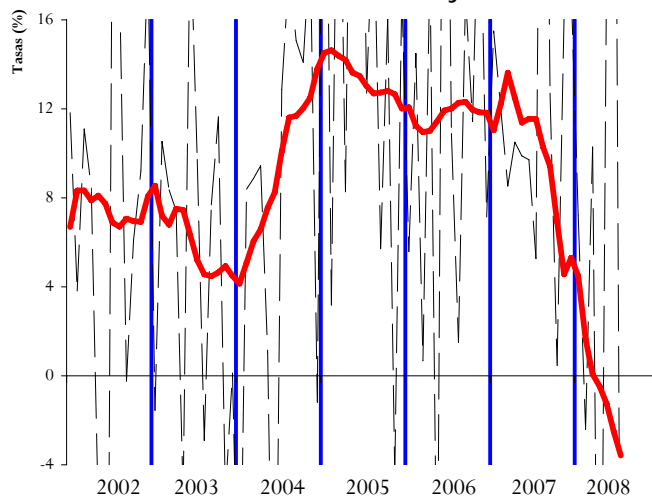
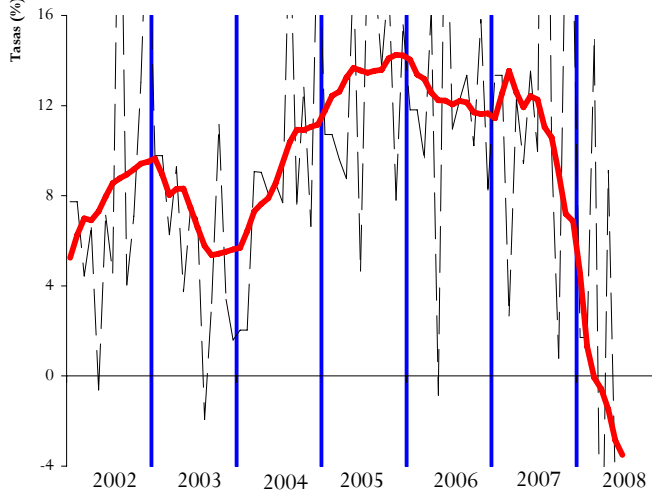


GRÁFICO 1.3 HOMOGÉNEOS: tasa anual y MM12



IRPF

SOCIEDADES

GRÁFICO 2.1 Miles millones € y MM12

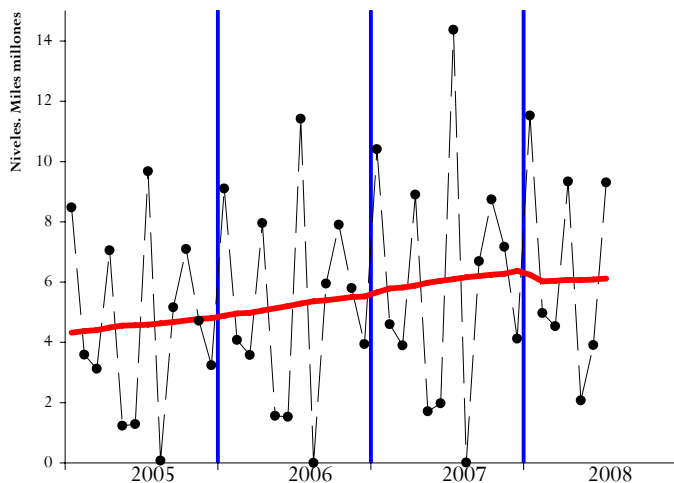


GRÁFICO 3.1 Miles millones € y MM12

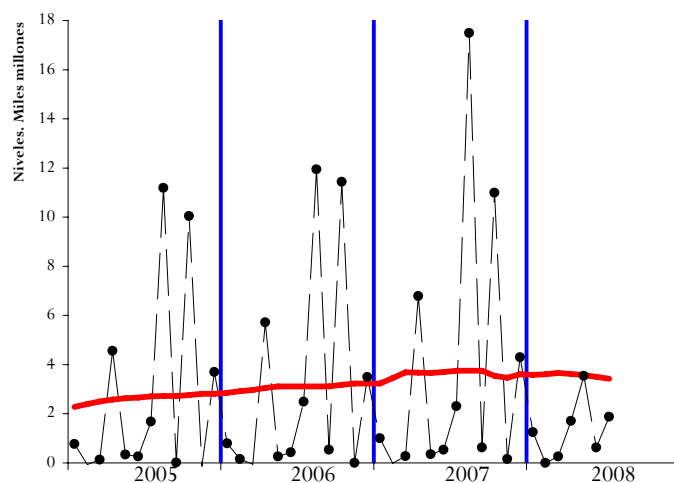


GRÁFICO 2.2 Tasas anuales y de la MM12

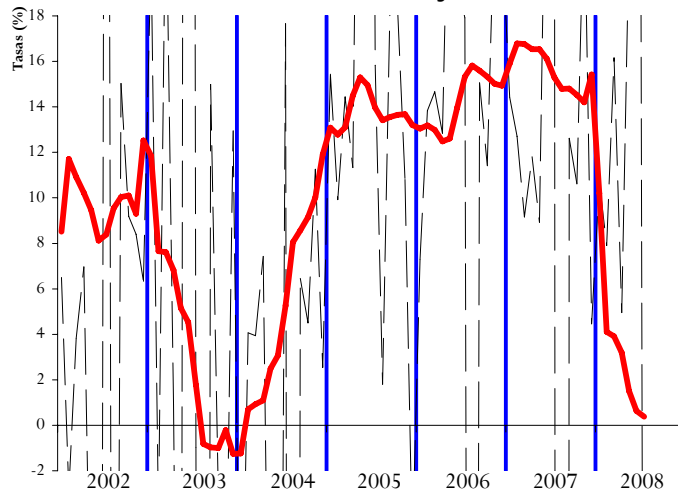


GRÁFICO 3.2 Tasas anuales y de la MM12

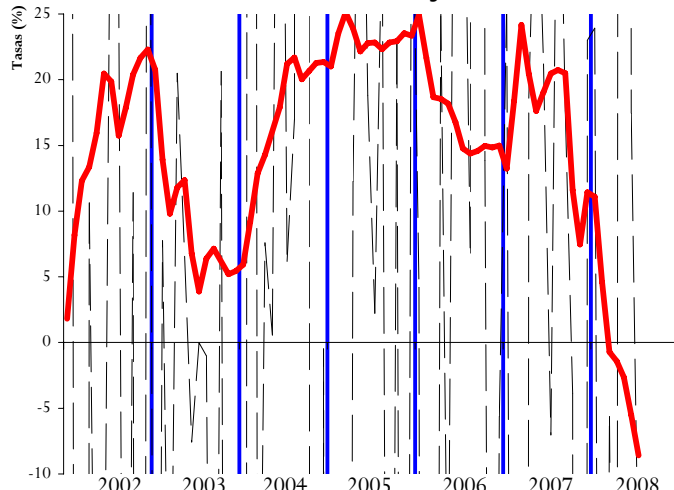


GRÁFICO 2.3 HOMOGÉNEOS: tasa anual y MM12

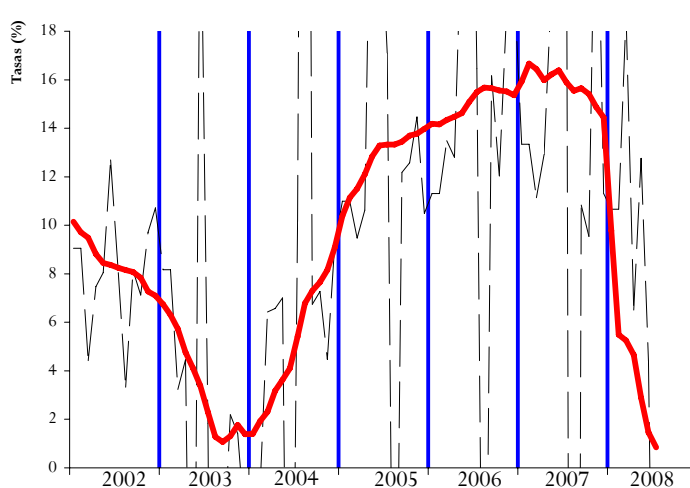
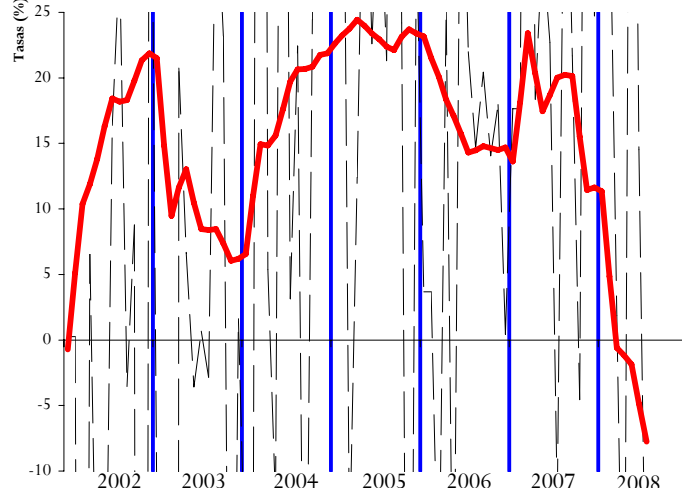


GRÁFICO 3.3 HOMOGÉNEOS: tasa anual y MM12



IVA

IMPUESTOS ESPECIALES

GRÁFICO 4.1 Miles millones € y MM12

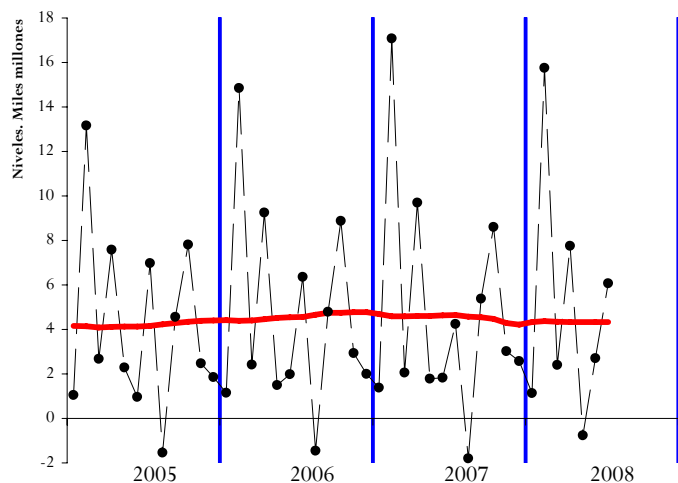


GRÁFICO 5.1 Millones € y MM12

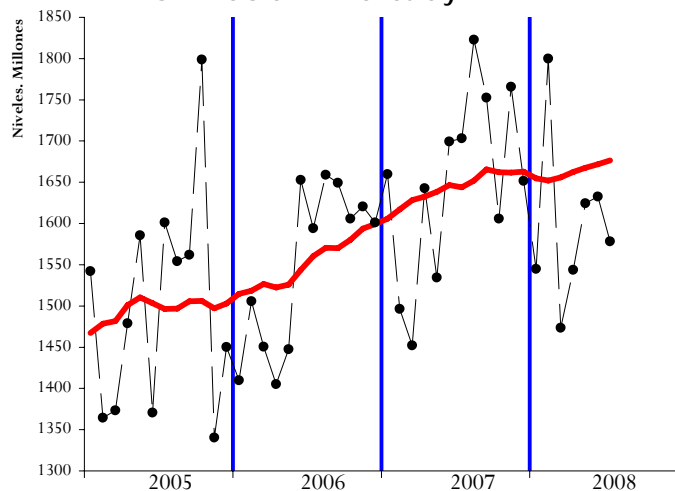


GRÁFICO 4.2 Tasas anuales y de la MM12

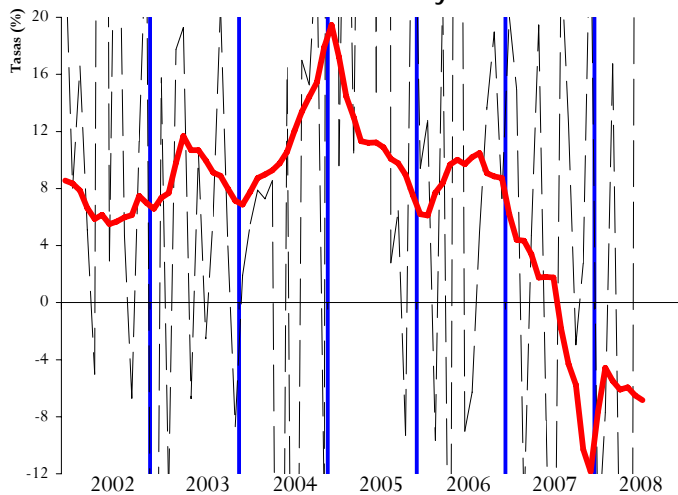


GRÁFICO 5.2 Tasas anuales y de la MM12

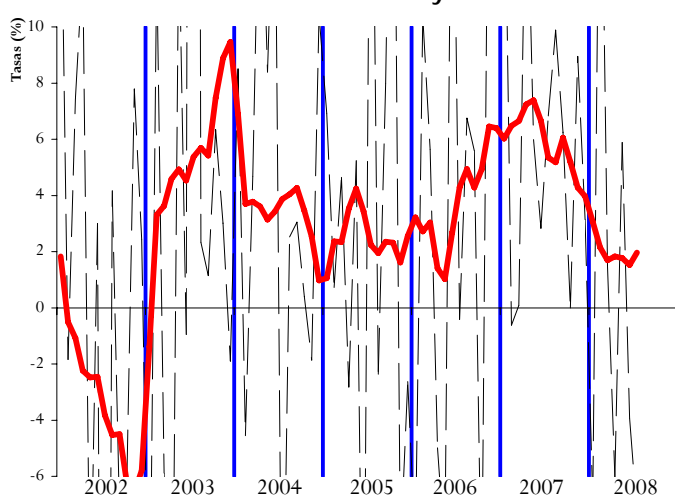


GRÁFICO 4.3 HOMOGÉNEOS: tasa anual y MM12

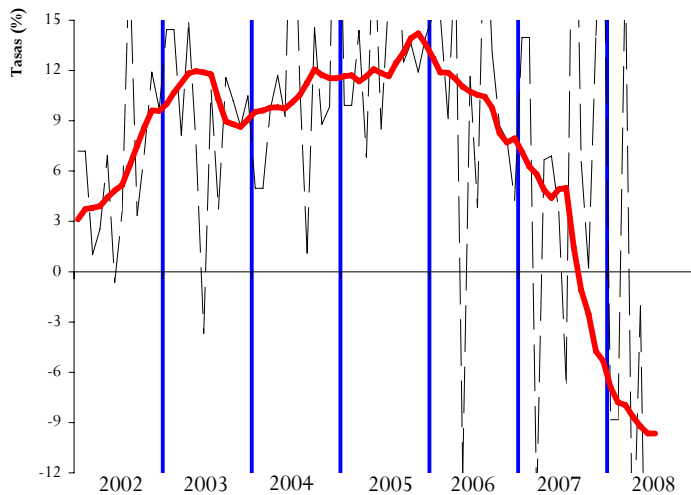
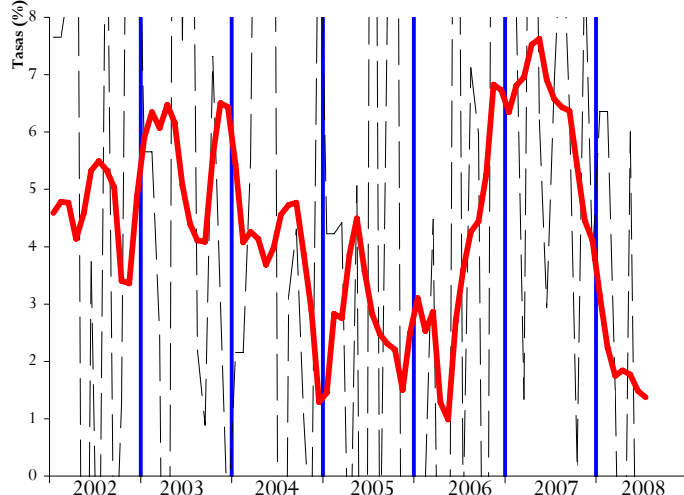


GRÁFICO 5.3 HOMOGÉNEOS: tasa anual y MM12



<p><u>IV. RESUMEN DE CAMBIOS NORMATIVOS</u></p>
--

IV. PRINCIPALES MODIFICACIONES NORMATIVAS

Concepto	2007	2008
<u>RETENCIONES DEL TRABAJO</u>	<ul style="list-style-type: none"> La Ley 35/2006, de 28 de nov., del IRPF y el RD 1576/2006, de 22 dic., que modifica los pagos a cuenta en materia IRPF, suponen una rebaja en materia de retenciones del trabajo basada principalmente en: <ul style="list-style-type: none"> Cambios en la tarifa. Se reducen los tramos de cinco a cuatro y el tipo marginal máximo se reduce del 45% al 43%. Se incrementa la reducción por rendimientos del trabajo. Aumentan los mínimos personales y familiares, si bien ahora no reducen la base imponible, sino que se les aplica la escala del impuesto y el resultado minora la cuota íntegra. 	<ul style="list-style-type: none"> La Ley 51/2007, de 26 de dic., de PGE para 2008, establece modificaciones en la Ley 35/2006 de IRPF que afectan al cálculo de las retenciones del trabajo: <ul style="list-style-type: none"> Se deflacta la tarifa en un 2% tanto en su escala estatal como autonómica. Se actualizan, también un 2%, los importes de los distintos mínimos, por descendientes, por ascendientes y por discapacidad, que integran el mínimo personal y familiar del impuesto. Se elevan también un 2% las cuantías aplicables como reducción del rendimiento neto del trabajo y del rendimiento neto de actividades económicas aplicables a trabajadores autónomos dependientes de un único empresario. Nueva deducción en la cuota de 400 euros para asalariados y pensionistas, se inicia con una rebaja en las retenciones de junio de 200 euros, y a partir de julio, mes a mes, hasta alcanzar otros 200 euros (RDL 2/2008, de 21 de abril, de medidas de impulso de la activ. econ.).
<u>RETENCIONES DEL CAPITAL</u>	<ul style="list-style-type: none"> Se eleva el tipo de retención del 15% al 18% en concordancia con la tributación de la nueva base del ahorro, y del 20% al 24% en la cesión del derecho a la explotación del derecho de imagen (LEY 35/2006 y RD 1576/2006). 	
<u>RETENCIONES DE ARRENDAMIENTOS</u>	<ul style="list-style-type: none"> Se eleva el tipo de retención del 15% al 18% (LEY 35/2006 y RD 1576/2006). 	
<u>RETENCIONES DE FONDOS DE INVERSIÓN</u>	<ul style="list-style-type: none"> Se eleva el tipo de retención del 15% al 18% en las ventas de participaciones en fondos de inversión (LEY 35/2006 y RD 1576/2006). 	
<u>PAGOS FRACCIONADOS IRPF</u>	<ul style="list-style-type: none"> Se establece una nueva retención del 1% para algunas actividades de empresarios acogidos al método de estimación objetiva, aplicable desde el 21 de abril una vez finalizado el plazo para renunciar a la aplicación del citado método de estimación en 2007, dichas retenciones se pueden deducir del importe a ingresar por el pago fraccionado (RD 439/2007, de 30 mar., por el que se aprueba el Reglamento del IRPF). Mantenimiento de las cuantías de los módulos aplicables en 2006, con ciertas reducciones para actividades agrícolas, ganaderas y de transporte para paliar la subida del precio del gasóleo (Orden EHA/ 804/2007, de 30 de marzo). 	<ul style="list-style-type: none"> Mantenimiento de las cuantías de los módulos aplicables en 2007, con reducciones en los índices de rendimiento neto para actividades agrícolas y ganaderas afectadas por la elevación de sus costes de producción, y reducción de los signos índices o módulos aplicables a las actividades de transporte para paliar la subida del precio del gasóleo (Orden EHA/ 3462/2007, de 26 de noviembre). Nueva deducción en la cuota de 400 euros para autónomos que podrán aplicar cuando ingresen los pagos fraccionados (RDL 2/2008, de 21 de abril, de medidas de impulso de la activ. econ.). Ampliación del plazo de presentación del primer pago fraccionado del año hasta el 5 de mayo (RDL 2/2008, de 21 de abril, de medidas de impulso de la activ. econ.).
<u>CUOTA DIFERENCIAL IRPF</u> Según año en que se recauda	<ul style="list-style-type: none"> Nueva deducción en la cuota de IRPF de 2.500 € por nacimiento o adopción de hijos a partir del 1 de julio de 2007, se puede percibir de forma anticipada y se aplica con cargo al tramo estatal del impuesto (Ley 35/2007, de 15 de noviembre). 	<ul style="list-style-type: none"> Principales modificaciones de la Ley 35/2006 de reforma del IRPF: <ul style="list-style-type: none"> Cambios en la tarifa. Se reducen los tramos de cinco a cuatro y el tipo marginal máximo se reduce del 45% al 43%. Se incrementa la reducción por rendimientos del trabajo. Aumentan los mínimos personales y familiares, si bien ahora no reducen la base imponible, sino que se les aplica la escala del impuesto y el resultado minora la cuota íntegra. Nueva deducción en la cuota de IRPF de 2.500 € por nacimiento o adopción de hijos. Se establecen dos bases imponibles una general a la que se aplica la tarifa y otra del ahorro con un tipo fijo del 18%.
<u>PARTICIPACIÓN AA.TT.</u>		

Concepto	2007	2008
<u>PAGOS FRACCIONADOS IS</u>	<ul style="list-style-type: none"> En la modalidad de pago fraccionado prevista en el apartado 3 del artículo 45 del texto refundido de la LIS, se debe considerar la reducción de los tipos de gravamen de la nueva normativa, en el caso general del 35% al 32,5%, y en el caso de las entidades de reducida dimensión su tipo pasa del 30% al 25% para el tramo de base imponible hasta 120.202,41 €, por el resto de base imponible se reduce el tipo del 35% al 30% (Ley 42/2006, de 28 de dic., de PGE 2007). 	<ul style="list-style-type: none"> Continúa la reducción de los tipos de gravamen del 32,5% al 30% para empresas con cifra de negocios superior a 8 M. € que opten por la modalidad de pago fraccionado prevista en el apartado 3 del artículo 45 del texto refundido de la LIS (Ley 51/2007, de 26 de dic., de PGE 2008 y Ley 35/2006, de 28 de nov., del IRPF y modif. parcial del IS, IRNR e IP). Opción en el primer pago fraccionado, vinculante para el resto de pagos del año, de aplicar el cálculo en función de la cuota del periodo impositivo anterior. Si optan por la modalidad en función de la base imponible del periodo, no tendrán en cuenta los efectos fiscales derivados de ajustes contables consecuencia de la primera aplicación del nuevo plan contable. (RDL 2/2008, de 21 de abril, de medidas de impulso de la actividad económica). Se amplía hasta el 5 de mayo el plazo de presentación del primer pago fraccionado (RDL 2/2008, de 21 de abril, medidas de impulso de la activ. econ.).
<u>CUOTA DIFERENCIAL IS</u> Según año en que se recauda	<ul style="list-style-type: none"> Se incrementa en cinco puntos el porcentaje aplicable a la deducción para el fomento de las tecnologías de la información y la comunicación, en PYMES (Ley 23/2005, de 18 de nov, de reformas en materia tributaria para el impulso de la productividad). 	<ul style="list-style-type: none"> Principales modificaciones de la Ley 35/2006 de reforma del IS: <ul style="list-style-type: none"> Reducción de tipos impositivos, general del 35% al 32,5% y en las entidades de reducida dimensión del 30% al 25% para el tramo de base imponible hasta 120.202,41 €, y del 35% al 30% para el resto de base. Bajan los porcentajes aplicables a deducciones por reinversión de beneficios extraordinarios, actividades exportadoras y actividades de I+D.
<u>IMPUESTO SOBRE LA RENTA DE NO RESIDENTES</u>	<ul style="list-style-type: none"> Modificación de tipos impositivos, el tipo general pasa del 25% al 24%, otros tipos se reducen en concordancia con los cambios introducidos en las normas de IRPF e IS y suben para los rendimientos del capital (LEY 35/2006, de 28 de nov., del IRPF y modificación parcial del IS, IRNR e IP). Exención de los dividendos hasta 1.500 € para no residentes de otros Estados miembros de la UE o de países con intercambio de información tributaria (Ley 42/2006, de 28 de dic., de PGE 2007). 	
<u>IVA</u>	<ul style="list-style-type: none"> Mantenimiento de las cuantías de los módulos aplicables en 2006, con ciertas reducciones para actividades agrícolas, ganaderas y de transporte para paliar la subida del precio del gasóleo (Orden EHA/804/2007, de 30 de marzo). 	<ul style="list-style-type: none"> Se crea un nuevo régimen especial de declaración para grupos consolidados (Ley 36/2006, de 29 de nov., de Medidas para la Prevención del Fraude Fiscal), que tiene como características mas destacadas: <ul style="list-style-type: none"> Sistema de compensación de saldos resultantes de las autoliquidaciones que deben presentar las entidades del grupo. Opción de aplicar regla especial de determinación de las operaciones intragrupo cuando las destinatarias están sujetas a regla de prorata. Ampliación del concepto de rehabilitación de edificios para facilitar la aplicación del tipo impositivo reducido, el coste de la rehabilitación debe ser superior al 25% del precio del inmueble sin incluir el suelo (RDL 2/2008, de 21 de abril, de medidas de impulso de la activ. econ.).
<u>IMPUESTOS ESPECIALES</u>	<ul style="list-style-type: none"> Hidrocarburos: se incrementa un 3% la tarifa aplicable a gasóleos de uso general (Ley 42/2006, de 28 de dic., de PGE para el año 2007). Los profesionales del transporte pueden solicitar la devolución de este incremento (Ley 36/2006, de 29 de nov., de Medidas para la prevención del fraude fiscal y Orden EHA/3929/2006 de 21 de dic.). Devoluciones extraordinarias a agricultores y ganaderos por las cuotas soportadas por el I.E. de Hidrocarburos durante el periodo comprendido entre el 01/10/2005 y el 30/09/2006 (Ley 44/2006 de 29 de diciembre y Orden EHA/276/2007 de 12 de febrero). Tabacos: se incrementan los precios medios de la cajetilla de tabaco en algo más del 10% desde enero. Electricidad: revisión de los precios de la tarifa eléctrica por el RD 1634/2006. 	<ul style="list-style-type: none"> Tabacos: se incrementan los precios medios de la cajetilla de tabaco en algo más del 4% desde enero. Hidrocarburos: devoluciones de carácter extraordinario a realizar a agricultores y ganaderos por las cuotas soportadas por el I.E. de Hidrocarburos durante el periodo comprendido entre el 01/10/2006 y el 30/09/2007 (Ley 51/2007, de 26 de dic., de PGE 2008).
<u>CAPÍTULO III</u>	<ul style="list-style-type: none"> El tipo de interés legal queda establecido en el 5%, y el de demora en el 6,25% (Ley 42/2006, de 28 de dic., de PGE para el año 2007). 	<ul style="list-style-type: none"> Tasas: suben un 2%, con carácter general, los tipos de las cuantías fijas, un 1% la tasa por reserva del dominio público radioeléctrico, un 10% la de seguridad aeroportuaria y se mantienen las de juegos de suerte, envite o azar (Ley 51/2007, de 26 de dic., de PGE 2008). Interés legal 5,5% y de demora 7% (Ley 51/2007, de 26 de dic., de PGE 2008).

<p><u>V. NOTAS EXPLICATIVAS Y FUENTES</u></p>
--

Este Informe Mensual de Recaudación Tributaria (IMRT) recoge el nivel y la evolución mensual de los **ingresos tributarios que gestiona la AEAT** por cuenta del Estado, las CCAA y las CCLL del Territorio de Régimen Fiscal Común.

1. Medida de ingresos en términos de caja¹.

Los ingresos tributarios del IMRT se presentan **en términos de caja** y se expresan, salvo indicación en contrario, **en términos líquidos**, es decir, como diferencia entre los ingresos brutos y las devoluciones realizadas. Ello explica que los ingresos tributarios puedan presentar en algunos meses valores negativos.

Los ingresos tributarios también se pueden presentar **en términos de derechos reconocidos**, como se hace en el *Informe Anual de Recaudación Tributaria*, accesible en la sección estadística de la web de la AEAT. A diferencia de los ingresos tributarios en términos de caja, los derechos reconocidos excluyen los ingresos de ejercicios cerrados e incluyen los derechos del ejercicio pendientes de cobro.

Ambas medidas de los ingresos tributarios, caja y derechos reconocidos, se atienen a la Instrucción de Contabilidad de 1991 de la Intervención General de la Administración del Estado (IGAE). Su fuente de información son las aplicaciones informáticas que integran el Sistema de Información Contable de la AEAT.

Las cifras de recaudación mensual de los impuestos reflejadas en el presente informe pueden registrar pequeñas diferencias con las publicadas por la I.G.A.E. debido a los distintos criterios de asignación a conceptos de los importes pendientes de aplicar a Presupuesto en la fecha de elaboración de los informes. Estas diferencias desaparecen en los datos acumulados de diciembre.

Para mejorar su presentación, las tasas que aparecen en los cuadros estadísticos se someten a algunas restricciones. Así, se invierte el signo de la tasa de disminución (o aumento) de la cuota diferencial neta negativa de IRPF o del IVA neto, con el fin de indicar con mayor claridad su mejoría (o deterioro). Por otro lado, se omite el porcentaje en casos de indefinición (se comparan valores positivos con valores negativos) e indeterminación (cuando alguna de las cantidades comparadas o todas ellas son iguales a cero) o cuando el incremento o disminución es exorbitante debido a la escasa cuantía de algunas de las magnitudes relacionadas.

2. Ámbito del Presupuesto de Ingresos no Financieros.

El **ámbito presupuestario** de los ingresos tributarios gestionados por la AEAT abarca:

- los impuestos sobre la renta de las personas físicas, de las sociedades y de los no residentes, así como otros impuestos directos incluidos en el capítulo I, salvo las cuotas por derechos pasivos;
- el impuesto sobre el valor añadido, los impuestos especiales y otros impuestos indirectos recogidos en el capítulo II;

¹ Ver IEF (2003), *La medida de los ingresos públicos en la Agencia Tributaria: Caja, Derechos Reconocidos y Devengo económico*. Papeles de Trabajo 20/2003. Accesible en la web del Instituto de Estudios Fiscales.

- las tasas y otros ingresos tributarios del capítulo III gestionadas por la AEAT, incluyendo los recargos, intereses y sanciones.

La evolución mensual y anual de los Ingresos No Financieros del Estado (INF), que abarcan los capítulos I a VII del Presupuesto de Ingresos, puede consultarse en las publicaciones de la IGAE accesibles en su web.

Los ingresos gestionados por la AEAT representaron en 2005 el 92,4 por ciento de los INF del Estado, antes de descontar la participación de las AATT.

3. Conexión con el Sistema de Autoliquidaciones de la AEAT. Clasificaciones de los ingresos.

El procedimiento de gestión de los impuestos de la AEAT tiene como núcleo básico un sistema de declaraciones-autoliquidaciones. Este sistema supone que los contribuyentes obligados a declarar según la normativa de cada uno de los impuestos deben determinar la deuda tributaria (autoliquidación) al mismo tiempo que presentan una declaración-autoliquidación en la que consta el código del modelo de declaración, el período de devengo, la identificación del contribuyente y el resultado de la liquidación que el propio contribuyente calcula a partir de los datos económicos y personales declarados.

Cada autoliquidación tiene asignado un modelo diferente de acuerdo al tipo de impuesto y al tipo de contribuyente del que se trate. Por su parte, el Sistema de Información Contable de la AEAT asocia cada modelo o grupo de modelos a una clave presupuestaria. Esta equivalencia entre modelos de declaración y conceptos presupuestarios permite asociar las corrientes recaudatorias con categorías relevantes de contribuyentes (AAPP, Grandes Empresas, PYMES, Grupos fiscales y otras) y, en última instancia, con los flujos económicos que han dado lugar a la obligación tributaria.

En el IMRT las corrientes recaudatorias se presentan en la mayor parte de los cuadros desglosadas por conceptos (agrupaciones de claves presupuestarias) del Presupuesto de Ingresos, como también se hace en las publicaciones de la IGAE, pero, a diferencia de éstas, también es posible encontrarlas desglosadas por modelos y por categorías de contribuyentes. Ejemplos de estos desgloses se pueden encontrar en:

- Los Cuadros 2.4 y 3.3 de Ingresos brutos en los que las retenciones del trabajo se clasifican según la naturaleza del retenedor en AAPP, Grandes Empresas y PYMES;
- el Cuadro de Ingresos trimestrales en términos de devengo, incluido en el informe de los meses de febrero, abril, agosto y octubre, en el que los ingresos se detallan por modelos; o
- el Cuadro de análisis de los pagos a cuenta de Sociedades, en los informes de abril, octubre y noviembre, en el cual los ingresos se presentan desagregados por tipo de contribuyente.

4. Sistema de Financiación Territorial.

La **participación de las CCAA y las CCLL** en los ingresos tributarios gestionados por la AEAT ascendía en 2007 al 27,1 por ciento y se hace efectiva con:

- entregas a cuenta del rendimiento definitivo de los tributos cedidos, distribuidas en 12 pagos mensuales iguales,
- una liquidación definitiva del año T-2 que se hace efectiva en el mes de octubre del año T, y
- desde 2005, con anticipos pagados en noviembre y diciembre del año T a cuenta de la liquidación definitiva del año T+2.

5. Ingresos tributarios homogéneos.

Los ingresos tributarios homogéneos se obtienen aplicando a los ingresos de un periodo y del mismo periodo del año anterior (meses T y T-12) las correcciones necesarias para mantener la comparabilidad interanual en el caso de perturbaciones producidas por:

- a) Retrasos en los ingresos de grandes retenedores, como los registrados frecuentemente en las retenciones sobre rentas del trabajo practicadas por algunas AAPP;
- b) Cambios en los periodos de vencimiento de la Deuda Pública y en la distribución de las correspondientes retenciones de capital entre los diversos impuestos sobre la renta;
- c) Cambios en la mecánica liquidatoria de los impuestos, como la registrada en 2005 en la liquidación del IVA por operaciones asimiladas a la importación;
- d) Introducciones y desapariciones de impuestos, como la provocada en 2002 por la cesión a las CCAA del Impuesto Especial sobre Determinados Medios de Transporte;
- e) Cambios en el ritmo de realización de las devoluciones medidos como adelantos o retrasos de las devoluciones respecto a una campaña considerada normal o tipo.

Las perturbaciones de los grupos c y d están documentadas en el apartado IV de resumen de cambios normativos. La introducción de los ajustes necesarios para corregir las cuatro primeras permiten obtener la cifra de Ingresos Brutos homogéneos. El ajuste de la quinta distorsión sirve para determinar el nivel de Ingresos homogéneos (netos de devoluciones).

6. Serie trimestral de impuestos devengados.

Los impuestos devengados gestionados por la AEAT se calculan **principalmente** por agregación de los modelos de declaración-autoliquidación y son consistentes, en su evolución temporal, con las rentas, ventas, consumos y beneficios declarados en los modelos.

Las declaraciones-autoliquidaciones en las que está basado el cálculo de los impuestos devengados se clasifican en tres tipos según el signo resultado de la liquidación y de la modalidad de pago o devolución. Si el resultado es negativo o cero, da lugar a una autoliquidación con clave N (Negativa) sin que genere derecho a una devolución. Si el resultado es a favor del contribuyente, puede dejarse a compensar con resultados positivos de períodos posteriores (clave C), dar lugar a una solicitud de devolución (S) o a una renuncia a la devolución (R). Finalmente, si el resultado es a favor de la Hacienda Pública, puede dar lugar a un ingreso (I), una solicitud de aplazamiento (A), un reconocimiento de deuda con solicitud de compensación (P) o una imposibilidad de pago (M). Además, hay que añadir las claves definidas en modalidades de pago específicas, como son las de la Cuenta Corriente Tributaria (clave G para ingresos y V para solicitudes de devolución) y la de los ingresos realizados en formalización por el Estado a través de autoliquidaciones virtuales (clave F).

La forma de elaboración de los impuestos devengados es la siguiente. Para cada modelo de declaración se suman los importes correspondientes a las claves de ingreso (incluidos los de la cuenta corriente tributaria), aplazamiento, reconocimiento de deuda con solicitud de compensación, imposibilidad de pago y formalización. De esta forma se obtienen los impuestos devengados brutos. A éstos se les restan los importes con clave de solicitud de devolución (incluidas las de la cuenta corriente tributaria y minoradas por las renunciaciones) y se obtienen los impuestos devengados netos.

En los informes mensuales de febrero, abril, agosto y octubre se publica un cuadro adicional que analiza los ingresos trimestrales en términos de devengo. Estos ingresos abarcan la totalidad de los impuestos devengados salvo las cuotas diferenciales de los impuestos sobre la renta que se devengan en el ejercicio y se liquidan en el ejercicio siguiente. La fuente de información son las declaraciones-autoliquidaciones, salvo para los datos del último trimestre que son estimaciones basadas en los datos de caja.

7. Representaciones gráficas.

Las representaciones gráficas que figuran en el apartado III responden al siguiente esquema:

- Un primer gráfico en el que se representan, en trazo discontinuo, los ingresos tributarios en millones de euros/mes de los últimos cuatro años. En trazo continuo se muestra la media móvil centrada de dichos ingresos.
- Una segunda figura que contiene, en trazo discontinuo, las tasas de variación anual de los ingresos tributarios en los últimos 7 años. En trazo continuo se ofrece la tasa de variación anual de la media móvil centrada de dichos ingresos.
- Un tercer bloque en el que se incluyen, en trazo discontinuo, las tasas de variación anual de los ingresos tributarios homogéneos en los últimos 7 años. En trazo continuo se ofrece la tasa de variación anual de la media móvil centrada de dichos ingresos.

La presentación de los gráficos siguiendo este esquema se justifica por las peculiaridades de las series de ingresos tributarios que se caracterizan por una elevada estacionalidad derivada principalmente de:

- la periodicidad trimestral de las declaraciones e ingresos de las PYMES por IVA y retenciones sobre rentas del trabajo y de los pagos a cuenta de las empresas personales;
- la particular periodicidad de los pagos a cuenta de Sociedades, ingresados en abril, octubre y diciembre;
- la concentración en dos o tres meses del año de los ingresos por cuota diferencial positiva del IRPF y del Impuesto de Sociedades; y,
- el patrón temporal de las devoluciones realizadas.

Todos estos factores provocan que gran parte de la recaudación anual se acumule en determinados meses. El primero de los gráficos, en el que se presentan los ingresos tributarios en millones de euros, permite ver la diferencia de recaudación entre los distintos meses. En 2007 esa diferencia osciló entre los 5.835 millones € de mayo y los 30.603 millones € de octubre. En comparación con la media móvil anual que figura también en dicho gráfico, se puede evaluar la importancia de cada uno de los meses.

La elevada estacionalidad también impide suavizar las tasas de variación interanual con técnicas en las que se da igual importancia a las tasas de todos los meses. Este tipo de técnicas son las que se emplean, por ejemplo, en el informe mensual de *Ventas, Empleo y Salarios en las Grandes Empresas* (accesible en la sección estadística de la web de la AEAT). A diferencia de éste, el procedimiento adoptado en este IMRT consiste en suavizar primero las series de nivel de los ingresos mensuales (originales u homogéneos) con una media móvil de 12 términos centrada y emplear la tasa anual de esta media móvil como tasa anual suavizada.

Este procedimiento exige previsiones de los ingresos a un horizonte de 6 meses que se obtienen mediante el programa Tramo-SEATS de previsión univariante y teniendo en cuenta las previsiones de cierre del ejercicio. El programa citado, que difunde gratuitamente el Banco de España, es particularmente apropiado para las series de ingresos públicos dada la variedad de *intervenciones* que permite.

8. Ingresos por Delegaciones y Servicios Centrales.

Los ingresos tributarios se presentan en este IMRT (Cuadros 4.1 y 4.2) distribuidos en las 56 Delegaciones, agrupadas cuando procede en Delegaciones Especiales, y los Servicios Centrales.

Como la asignación de contribuyentes a Delegaciones depende del domicilio fiscal, la magnitud recaudatoria de una Delegación no representa necesariamente la magnitud fiscal del territorio de la misma. En 2007 el 41% de los ingresos tributarios correspondían a la Delegación de Madrid, donde tienen su domicilio fiscal un gran número de grandes empresas y retenedores.

Tampoco la variación anual, del mes o acumulada, de los ingresos tributarios gestionados por una Delegación representa necesariamente el dinamismo fiscal o recaudatorio del territorio. A los cinco factores de heterogeneidad destacados anteriormente, se unen en las Delegaciones las perturbaciones causadas por el

cambio en el domicilio fiscal de una gran empresa, contribuyente o retenedor o por los procesos de fusión y absorción de empresas y de creación de grupos fiscales.

Además, los cambios en la mecánica liquidatoria pueden afectar con más intensidad a algunas Delegaciones, como ocurrió en 2005 con las Delegaciones donde se liquidaba el modelo de importaciones y operaciones asimiladas, que, desde abril, dejó de tener importancia recaudatoria.

9. Otras informaciones periódicas.

Junto con el contenido habitual, en algunos meses la información se amplía para recoger análisis más detallados de determinados ingresos. Está previsto publicar cuadros adicionales sobre:

(1) Ingresos en términos de devengo, en los informes de los meses de febrero(A-1), abril(A-3), agosto(A-9) y octubre(A-13);

(2) Pagos a cuenta del Imp. de Sociedades, en los informes de abril(A-2), octubre(A-12) y diciembre(A-15);

(3) Cuota diferencial del IRPF, en los informes de mayo(A-4), junio(A-5), julio(A-6), agosto(A-7), septiembre(A-10), octubre(A-11) y noviembre(A-14);

(4) Cuota diferencial del Imp. de Sociedades, en el informe de agosto(A-8).

10. Calendario de publicación.

Las fechas previstas de publicación del informe mensual en la web de la A.E.A.T. durante 2008 son las siguientes:

27 de febrero.....	informe de diciembre de 2007
27 de febrero.....	informe de enero de 2008
27 de marzo.....	informe de febrero de 2008
24 de abril.....	informe de marzo de 2008
27 de mayo	informe de abril de 2008
24 de junio	informe de mayo de 2008
22 de julio	informe de junio de 2008
29 de agosto.....	informe de julio de 2008
29 de septiembre.....	informe de agosto de 2008
28 de octubre.....	informe de septiembre de 2008
25 de noviembre.....	informe de octubre de 2008
23 de diciembre.....	informe de noviembre de 2008