



Agencia Tributaria

**INFORME MENSUAL
DE RECAUDACION
TRIBUTARIA**

Junio 2008

<u>INDICE</u>	<u>Pág.</u>
I. EVOLUCIÓN DE LOS INGRESOS TRIBUTARIOS.....	1
1. Principales Resultados.....	1
Gráfico R1. Ingresos tributarios homogéneos: tasa anual y MM12.....	1
Gráfico R2. Ingresos tributarios y Demanda interna.....	1
2. Evolución de los principales conceptos.....	2
Cuadro R1. Evolución de los ingresos (totales y homogéneos) y devoluciones por figuras..	2
Cuadro A5. Campaña IRPF 2007 (datos hasta junio).....	3
 II. CUADROS ESTADÍSTICOS.....	 1
1. Ingresos tributarios por conceptos y distribución entre Administraciones.....	2
Cuadro 1.1. Resumen. Mes y acumulado.....	2
Cuadro 1.2. Evolución. Mes y acumulado.....	3
Cuadro 1.3. Detalle. Mes.....	4
Cuadro 1.4. Detalle. Acumulado.....	5
2. Devoluciones, Participación de las AATT y otras minoraciones. Ingresos brutos.....	6
Cuadro 2.1. Devoluciones, Partic. de las AATT y otras minoraciones. Mes y acumulado.....	6
Cuadro 2.2. Devoluciones. Evolución.....	7
Cuadro 2.3. Participación de las AATT y otras minoraciones. Evolución.....	8
Cuadro 2.4. Ingresos brutos. Mes y acumulado.....	9
3. Ingresos tributarios homogéneos.....	10
Cuadro 3.1. Resumen. Mes y acumulado.....	10
Cuadro 3.2. Evolución.....	11
Cuadro 3.3. Ingresos brutos homogéneos. Mes y acumulado.....	12
4. Ingresos tributarios por conceptos y Centros gestores.....	13
Cuadro 4.1. Mes.....	13-18
Cuadro 4.2. Acumulado (salvo enero).....	19-24
 III. GRÁFICOS.....	 1
1. Ingresos Tributarios. Millones de euros, tasa anual y tasa anual homogénea con MM12..	2
2. IRPF y Sociedades. Millones de euros, tasa anual y tasa anual homogénea con MM12....	3
3. IVA e II. Especiales. Millones de euros, tasa anual y tasa anual homogénea con MM12...	4

IV. RESUMEN DE CAMBIOS NORMATIVOS.....	1-3
V. NOTAS EXPLICATIVAS Y FUENTES.....	1
1. Medida de los ingresos en términos de caja.....	2
2. Ámbito del Presupuesto de Ingresos No Financieros.....	2
3. Conexión con el Sistema de Autoliquidaciones de la AEAT. Clasificaciones de los ingresos..	3
4. Sistema de Financiación Territorial.....	3
5. Ingresos tributarios homogéneos.....	4
6. Serie trimestral de impuestos devengados.....	4
7. Representaciones gráficas.....	5
8. Ingresos por Delegaciones y Servicios Centrales.....	6
9. Otras informaciones periódicas.....	7

- la **opción entre dos sistemas de liquidación del pago fraccionado de Sociedades y la eliminación de los efectos de los nuevos criterios contables** en el cálculo de la base imponible (con un coste en el trimestre valorado en 1.000 millones)
- la **segunda parte de la rebaja del tipo de pago fraccionado** a las Grandes Empresas (de 23% a 21%, 450 millones adicionales)
- el nuevo **régimen de consolidación fiscal de grupos en el IVA** (hasta junio ha reducido los ingresos en 1.480 millones)
- las nuevas **devoluciones por nacimiento de hijos** (528 millones)
- la **minoración de retenciones de trabajo y pagos fraccionados del contribuyente en hasta 400 euros anuales** (130 millones)

Depurando los impactos normativos (que en total suman unos 3.600 millones), los ingresos tributarios totales habrían crecido hasta junio un **2,7%**.

2. Evolución de los principales conceptos

- Los **ingresos tributarios totales** ascienden hasta junio a **86.030 millones**, con una caída del **-1,4%**, 3,7 puntos menos que hasta mayo (Cuadros R1, 1.1, 1.2, 3.1 y 3.2; Gráfico R2). Corrigiendo las retenciones de trabajo de Administraciones Públicas, los ingresos netos de Deuda Pública y ajustando las devoluciones a sus importes asociados de las campañas tipo, los **ingresos homogéneos** caen tres décimas más (**-1,7%**).
- El **IRPF** cobra un fuerte impulso en junio (97,3% en el mes, **15,4%** acumulado) por el descenso de las devoluciones (**-11,8%** acumulado), la buena marcha de la cuota diferencial positiva del ejercicio 2007 (que, pese a la reforma, iguala prácticamente los ingresos de mayo-junio de la cuota 2006), el vigor de las retenciones del trabajo (8,6% en el mes, **9,9%** acumulado, acusando ya el primer impacto de los 400 euros) y la fortaleza de las retenciones del capital (**36,5%**). Ajustando las devoluciones al ritmo de una campaña tipo, que incorpore el impacto de la deducción anticipada por nacimiento de hijos (hasta junio, 528 millones frente a 0 en 2007), el ritmo baja al **10,3% homogéneo** (Gráfico 2.1).

CUADRO R1. EVOLUCION DE INGRESOS (totales y homogéneos) Y DEVOLUCIONES POR FIGURAS

Tasas de variación anual

	<u>2006</u>	<u>2007</u>	<u>2008*</u>	<u>I.07</u>	<u>II.07</u>	<u>III.07</u>	<u>IV.07</u>	<u>I.08</u>	<u>II.08</u>
Ingresos tributarios totales	11,6	11,9	-1,4	12,5	10,3	17,4	7,4	3,0	-6,5
· I. Renta de las Personas Físicas	14,8	15,6	15,4	12,9	13,8	21,5	13,5	11,1	21,7
· I. Sociedades	14,5	20,5	-17,5	40,7	19,6	36,6	3,5	19,4	-23,5
· I. sobre el Valor Añadido	9,6	2,2	-14,2	11,4	4,4	-19,1	2,8	-5,9	-27,1
· I. Especiales	3,2	6,4	1,4	5,5	8,2	7,7	4,0	4,6	-1,5
· Resto ingresos	9,1	24,5	5,0	25,8	1,4	48,2	26,5	2,3	7,7
Devoluciones	16,4	17,5	6,9	16,3	14,8	23,4	12,9	10,5	5,7
· I. Renta de las Personas Físicas	3,8	8,7	-11,8	8,4	10,0	-2,0	37,0	64,4	-17,6
· I. Sociedades	34,2	-0,4	19,7	0,2	6,6	11,8	-3,4	15,3	41,7
· I. sobre el Valor Añadido	19,7	24,8	17,3	23,6	18,0	32,8	19,5	0,5	23,9
· I. Especiales	62,6	-8,5	-4,5	-26,0	95,3	73,4	-53,8	85,1	-24,4
· Resto ingresos	3,6	20,2	4,7	21,1	15,0	26,3	10,8	8,5	-15,9
Ingresos tributarios homogéneos	12,0	12,8	-1,7	11,3	12,2	18,8	8,8	4,0	-8,2
· I. Renta de las Personas Físicas	15,4	16,2	10,3	12,9	15,9	19,8	15,9	12,2	7,5
· I. Sociedades	14,2	19,9	-16,4	29,5	19,1	36,9	2,9	28,7	-23,2
· I. sobre el Valor Añadido	10,6	5,5	-10,7	10,2	6,5	-6,2	6,7	-6,0	-18,1
· I. Especiales	3,2	6,6	1,6	5,9	8,6	7,7	4,4	4,8	-1,5
· Resto ingresos	7,5	19,9	5,0	13,5	10,9	34,0	21,0	15,4	-4,6

*Tasas calculadas para el periodo del trimestre o año del que existe información

Las retenciones de trabajo de Grandes Empresas mantienen un buen tono (10,7%), mientras que los mayores ingresos en junio de CC.AA. y Seguridad Social compensan la caída de los de la Administración Central (afectados por la detracción de los 200 euros a cuenta de la deducción anticipada de 400 euros), dejando el crecimiento de las retenciones de las AA.PP. en el 14,2%. Las retenciones de capital aumentan un 36,5% por los mayores dividendos e intereses bancarios abonados (más el efecto del cambio de tipo de enero).

En el Cuadro A5 se presentan los datos de mayo-junio relativos a la **campaña del IRPF 2007**. Las **cuotas a ingresar** ascienden a 1.326 millones, con un nivel similar al del IRPF 2006 en el mismo periodo (-1,9%). En cuanto a las devoluciones de campaña, se realizan un 23,6% menos que en mayo-junio de 2007. Las **devoluciones totales de ejercicio 2007** suponen hasta junio el **45,9% del total solicitado**, incluyendo las realizadas a madres trabajadoras en 2007 (689 millones, un 5,4% más) y la nueva devolución anticipada por nacimiento de hijos (518 millones): en total **5.687 millones** (12,7% menos que en mayo-junio de 2007).

CUADRO A5: CAMPAÑA IRPF 2007 (datos hasta junio)

	Importe realizado (M. €)			Porcentaje realización		
	IRPF 2007	IRPF 2006	%	IRPF 2007	IRPF 2006	Diferencia
INGRESOS	1.326	1.352	-1,9%	11,5%	12,5%	-0,9%
DEVOLUCIONES	5.687	6.518	-12,7%	45,9%	59,2%	-13,3%
Campaña	4.480	5.864	-23,6%	40,1%	56,6%	-16,5%
Madres trabajadoras	689	654	5,4%	100,0%	100,0%	0,0%
Nacimiento hijos	518	0	----	100,0%	----	----
CUOTA DIFERENCIAL	-4.361	-5.166	15,6%	----	----	----

- Sin ingresos significativos en junio, el mal resultado del primer pago fraccionado (-32,3%) por los cambios normativos introducidos por el RDL 2/2008 de medidas de impulso a la actividad económica y la desaceleración de los resultados empresariales condiciona la trayectoria del **Impuesto sobre Sociedades (-17,5%)**. Depurando los impactos recaudatorios por cambios normativos, la tasa se recupera hasta el -1,2%. Sociedades ha recibido este mes el impulso positivo de la cuota diferencial neta (41,6%) y las retenciones de capital (39,1%), lo que se traduce en una tasa mensual del 17,4%. Eliminando los ingresos de Deuda Pública y las diferencias en el ritmo de ejecución de las devoluciones de ejercicio, la recaudación cae hasta junio en **términos homogéneos un -16,4%** (Gráfico 3.1).
- El descenso acumulado del **IVA bruto** se mantiene estable en junio (-6,5%); corrigiendo la pérdida de recaudación inducida por el nuevo régimen fiscal de grupos de entidades, el descenso del IVA bruto pasa a ser del -3,2%. La atonía económica y las mayores cuotas soportadas por la escalada del precio de la energía hacen que el IVA bruto de GE y Exportadores descienda un -2,6% (3,8% sin consolidación fiscal), el de las PYMES un -15,7%, y el IVA Importación de terceros países crezca un 2,3%. En cuanto a las devoluciones, tras el alto grado de realización de mayo se han realizado en junio un -39,1% respecto al mismo mes de 2007, lo que explica la recuperación de la tasa negativa del IVA: los **ingresos totales de IVA** descienden un -14,2% hasta junio, frente al -17,8% que acumulaba en mayo. La caída se reduce al **-10,7% homogéneo** tras ajustar las devoluciones a una campaña tipo (Gráfico 4.1).

- Después de su recuperación en mayo, los **Impuestos Especiales** experimentan una caída generalizada en junio (-3,9%), lo que rebaja su tasa acumulada al **1,4%** (**1,6% homogéneo**, Gráfico 5.1). El **I.E. sobre Hidrocarburos** vuelve a caer en junio (-2,8%) y acumula un descenso del **-2,3%** por los altos precios y la caída de la demanda de automóviles. El **I.E. sobre el Tabaco** también desciende en junio (-4,8%) y recorta su crecimiento acumulado hasta el **6,9%**, con atenuación en las evoluciones tanto del consumo como del precio medio de la cajetilla. El **I.E. sobre la Electricidad** pierde fuerza en junio, pero es el que más crece impulsado por la subida de tarifas de enero (**8,6%** acumulado); la nueva subida introducida en junio se trasladará a la recaudación de julio y meses posteriores.
- El **IRNR** sufre una ligera caída en el mes (-3,5%) y crece hasta junio un **7,8%** homogéneo. También caen en junio el **Tráfico Exterior** (-12,5%, **-4,6%**) y el **Impuesto sobre Primas de Seguros** (-1,2%, **5,7%**), mientras que destacan en sentido positivo las **Tasas y otros ingresos** (39,0% y **13,6%**).
- Las **devoluciones totales** realizadas hasta junio ascienden a **20.739 millones**, un **6,9%** más que en el mismo periodo de 2007. En junio las devoluciones disminuyen un -40,6% (-42,2% las de IRPF y -39,1% las de IVA, 2.699 millones menos en total que en 2007). Pese al dato de junio, continúa destacando el alto grado de realización de devoluciones de IVA Anual (44,0%, 2.128 millones más que en 2007). Por el contrario, las devoluciones de IRPF e IVA Mensual descienden respecto al primer semestre de 2007 (-11,8% y -3,8%, respectivamente). A los 528 millones de devoluciones tributarias del Plan CUNA se añaden otros 75 millones pagados en concepto de prestaciones no contributivas.

II. CUADROS ESTADÍSTICOS

1. INGRESOS TRIBUTARIOS POR CONCEPTOS Y DISTRIBUCIÓN ENTRE ADMINISTRACIONES

Cuadro 1.1
RESUMEN. MES Y ACUMULADO
(En millones de euros)

PERIODO: MES DE JUNIO	AÑO 2008			AÑO 2007			% 08/07	
	Estado	AA.TT.	Total	Estado	AA.TT.	Total	Estado	Total
CAP. I - IMPUESTOS DIRECTOS								
I. Renta de las Personas Físicas	1.932	1.974	3.905	301	1.679	1.980	---	97,3
I. Sociedades	621		621	529		529	17,4	17,4
I. Renta de no Residentes	261		261	265		265	-1,4	-1,4
Resto Capítulo I	8		8	6		6	42,9	42,9
TOTAL CAPÍTULO I	2.822	1.974	4.795	1.101	1.679	2.779	156,4	72,6
CAP. II - IMPUESTOS INDIRECTOS								
Impuesto sobre el Valor Añadido	897	1.803	2.700	116	1.705	1.820	---	48,3
+ Importaciones	829		829	828		828	0,1	0,1
+ Operaciones Interiores	68	1.803	1.871	-713	1.705	992	---	88,6
Impuestos Especiales	904	728	1.633	1.016	684	1.699	-10,9	-3,9
+ Alcohol y bebidas derivadas	31	35	65	44	34	79	-30,4	-16,6
+ Cerveza	13	10	23	16	9	25	-21,1	-9,9
+ Productos intermedios	0	1	1	1	1	1	-20,6	-4,8
+ Hidrocarburos	484	365	848	517	356	873	-6,4	-2,8
+ Labores del Tabaco	381	223	604	431	203	635	-11,7	-4,8
+ Electricidad	-4	95	91	6	80	87	---	4,7
+ Otros	0		0	0		0	---	---
Impuesto sobre primas de seguro	125		125	126		126	-0,7	-0,7
Tráfico exterior	118		118	136		136	-12,8	-12,8
Resto Capítulo II	1		1	1		1	-20,2	-20,2
TOTAL CAPÍTULO II	2.046	2.531	4.577	1.394	2.388	3.783	46,7	21,0
CAP. III - TASAS Y OTROS INGRESOS	149		149	107		107	39,0	39,0
TOTAL GENERAL	5.017	4.505	9.522	2.602	4.067	6.669	92,8	42,8

DESDE ENERO HASTA EL MES	AÑO 2008			AÑO 2007			% 08/07	
	Estado	AA.TT.	Total	Estado	AA.TT.	Total	Estado	Total
CAP. I - IMPUESTOS DIRECTOS								
I. Renta de las Personas Físicas	24.503	11.841	36.345	21.432	10.070	31.502	14,3	15,4
I. Sociedades	7.375		7.375	8.935		8.935	-17,5	-17,5
I. Renta de no Residentes	1.104		1.104	1.042		1.042	6,0	6,0
Resto Capítulo I	40		40	52		52	-22,0	-22,0
TOTAL CAPÍTULO I	33.023	11.841	44.865	31.461	10.070	41.531	5,0	8,0
CAP. II - IMPUESTOS INDIRECTOS								
Impuesto sobre el Valor Añadido	18.181	10.819	28.999	23.584	10.228	33.812	-22,9	-14,2
+ Importaciones	4.632		4.632	4.529		4.529	2,3	2,3
+ Operaciones Interiores	13.549	10.819	24.368	19.055	10.228	29.282	-28,9	-16,8
Impuestos Especiales	5.253	4.366	9.619	5.386	4.099	9.485	-2,5	1,4
+ Alcohol y bebidas derivadas	258	207	466	271	205	476	-4,9	-2,2
+ Cerveza	63	60	124	69	55	124	-9,0	-0,8
+ Productos intermedios	5	5	10	7	4	11	-21,9	-9,6
+ Hidrocarburos	2.872	2.187	5.059	3.045	2.132	5.177	-5,7	-2,3
+ Labores del Tabaco	2.048	1.336	3.384	1.946	1.219	3.165	5,3	6,9
+ Electricidad	6	571	577	48	483	531	-87,3	8,6
+ Otros	0		0	0		0	---	---
Impuesto sobre primas de seguro	773		773	739		739	4,6	4,6
Tráfico exterior	776		776	818		818	-5,1	-5,1
Resto Capítulo II	14		14	5		5	164,5	164,5
TOTAL CAPÍTULO II	24.997	15.185	40.182	30.532	14.327	44.858	-18,1	-10,4
CAP. III - TASAS Y OTROS INGRESOS	984		984	860		860	14,4	14,4
TOTAL GENERAL	59.004	27.026	86.030	62.852	24.397	87.249	-6,1	-1,4

INGRESOS TRIBUTARIOS POR CONCEPTOS Y DISTRIBUCIÓN ENTRE ADMINISTRACIONES

Cuadro 1.2: EVOLUCIÓN. MES Y ACUMULADO
(en millones de euros)

	MENSUAL						ACUMULADA					
	IRPF	IS	IVA	IIEE	Resto	TOTAL	IRPF	IS	IVA	IIEE	Resto	TOTAL
2007												
Ene	10.413	1.006	1.375	1.660	913	15.367	10.413	1.006	1.375	1.660	913	15.367
Feb	4.603	-18	17.074	1.496	228	23.383	15.016	988	18.449	3.156	1.141	38.749
Mar	3.904	276	2.063	1.452	622	8.317	18.919	1.264	20.512	4.608	1.763	47.066
Abr	8.897	6.788	9.692	1.643	658	27.679	27.817	8.052	30.204	6.251	2.421	74.745
May	1.705	355	1.787	1.534	454	5.835	29.522	8.407	31.991	7.785	2.875	80.580
Jun	1.980	529	1.820	1.699	641	6.669	31.502	8.935	33.812	9.485	3.516	87.249
Jul	14.378	2.311	4.252	1.703	1.272	23.916	45.880	11.246	38.063	11.188	4.788	111.165
Ago	15	17.497	-1.799	1.823	130	17.666	45.894	28.744	36.264	13.011	4.918	128.831
Sep	6.695	629	5.388	1.753	795	15.260	52.589	29.373	41.652	14.763	5.713	144.091
Oct	8.741	10.997	8.609	1.606	651	30.603	61.330	40.370	50.261	16.369	6.363	174.693
Nov	7.167	154	3.018	1.766	396	12.502	68.497	40.525	53.278	18.135	6.760	187.195
Dic	4.117	4.299	2.572	1.652	841	13.481	72.614	44.823	55.851	19.786	7.601	200.676
2008												
Ene	11.526	1.247	1.142	1.545	1.016	16.476	11.526	1.247	1.142	1.545	1.016	16.476
Feb	4.967	1	15.759	1.800	293	22.820	16.493	1.248	16.901	3.345	1.309	39.295
Mar	4.534	260	2.409	1.473	496	9.173	21.027	1.509	19.309	4.818	1.804	48.468
Abr	9.338	1.702	7.753	1.544	756	21.093	30.366	3.210	27.062	6.362	2.560	69.560
May	2.074	3.544	-763	1.625	469	6.948	32.439	6.754	26.300	7.986	3.029	76.509
Jun	3.905	621	2.700	1.633	663	9.522	36.345	7.375	28.999	9.619	3.692	86.030
Jul												
Ago												
Sep												
Oct												
Nov												
Dic												

TASAS DE VARIACIÓN (%)

	IRPF	IS	IVA	IIEE	Resto	TOTAL	IRPF	IS	IVA	IIEE	Resto	TOTAL
2003	4,8	2,3	9,9	4,3	1,7	5,7	4,8	2,3	9,9	4,3	1,7	5,7
2004	2,7	18,7	9,7	3,9	16,4	8,2	2,7	18,7	9,7	3,9	16,4	8,2
2005	14,7	24,9	12,0	2,9	9,9	14,1	14,7	24,9	12,0	2,9	9,9	14,1
2006	14,8	14,5	9,6	3,2	9,1	11,6	14,8	14,5	9,6	3,2	9,1	11,6
2007	15,6	20,5	2,2	6,4	24,5	11,9	15,6	20,5	2,2	6,4	24,5	11,9

	MENSUAL						ACUMULADA					
	IRPF	IS	IVA	IIEE	Resto	TOTAL	IRPF	IS	IVA	IIEE	Resto	TOTAL
2007												
Ene	14,4	25,7	20,1	17,7	7,6	15,5	14,4	25,7	20,1	17,7	7,6	15,5
Feb	12,7	---	15,0	-0,6	-19,3	12,0	13,9	3,8	15,3	8,2	0,9	13,4
Mar	9,2	---	-14,7	0,1	130,4	8,5	12,9	40,7	11,4	5,5	25,8	12,5
Abr	11,8	18,6	4,7	16,9	-6,8	10,5	12,5	21,6	9,2	8,3	14,9	11,7
May	8,9	39,6	19,5	6,0	-17,1	9,9	12,3	22,3	9,7	7,8	8,3	11,6
Jun	29,3	21,2	-8,3	2,8	35,1	9,7	13,3	22,2	8,5	6,9	12,3	11,5
Jul	25,9	-7,0	-33,1	6,8	46,3	5,3	16,9	14,8	1,5	6,9	19,7	10,1
Ago	---	46,5	-24,1	9,9	---	45,5	17,0	32,2	0,6	7,3	23,2	13,9
Sep	12,6	17,6	12,5	6,3	27,8	12,7	16,4	31,8	2,0	7,2	23,9	13,7
Oct	10,6	-3,9	-3,0	0,0	1,0	0,5	15,6	19,7	1,1	6,4	21,1	11,2
Nov	23,6	---	2,8	9,0	-1,5	16,3	16,3	20,2	1,2	6,7	19,5	11,5
Dic	4,5	23,0	28,7	3,1	88,6	17,4	15,6	20,5	2,2	6,4	24,5	11,9
2008												
Ene	10,7	23,9	-16,9	-6,9	11,2	7,2	10,7	23,9	-16,9	-6,9	11,2	7,2
Feb	7,9	---	-7,7	20,3	28,6	-2,4	9,8	26,3	-8,4	6,0	14,7	1,4
Mar	16,2	-5,6	16,7	1,5	-20,3	10,3	11,1	19,4	-5,9	4,6	2,3	3,0
Abr	5,0	-74,9	-20,0	-6,0	14,9	-23,8	9,2	-60,1	-10,4	1,8	5,8	-6,9
May	21,6	---	---	5,9	3,3	19,1	9,9	-19,7	-17,8	2,6	5,4	-5,1
Jun	97,3	17,4	48,3	-3,9	3,4	42,8	15,4	-17,5	-14,2	1,4	5,0	-1,4
Jul												
Ago												
Sep												
Oct												
Nov												
Dic												

CUADRO 1.3. INGRESOS TRIBUTARIOS POR CONCEPTOS. DETALLE. MES.
(En miles de euros)

PERIODO : JUNIO DE 2008

DESIGNACIÓN DE LOS INGRESOS	RECAUDACIÓN									
	AÑO 2008				AÑO 2007				%	
	ESTADO	CC.AA.	CC.LL.	TOTAL	ESTADO	CC.AA.	CC.LL.	TOTAL	ESTADO	TOTAL
CAPÍTULO I - IMPUESTOS DIRECTOS										
I. R. P. F.	1.931.734	1.909.539	64.058	3.905.331	301.346	1.624.587	53.941	1.979.874		97,3
- Retenciones trabajo	3.823.324			3.823.324	3.521.998			3.521.998	8,6	8,6
- Retenciones de arrendamientos	48.725			48.725	43.136			43.136	13,0	13,0
- Retenciones Fondos Inversión	65.567			65.567	63.393			63.393	3,4	3,4
- Retenciones capital	642.952			642.952	461.079			461.079	39,4	39,4
- Pagos fraccionados	9.324			9.324	8.727			8.727	6,8	6,8
- Cuota diferencial I.R.P.F.	-671.810			-671.810	-2.105.957			-2.105.957	68,1	68,1
- Otras devoluciones y minoraciones	-1.986.348	1.909.539	64.058	-12.751	-1.691.030	1.624.587	53.941	-12.502	17,5	2,0
Impuesto sobre Sociedades	620.893			620.893	528.700			528.700	17,4	17,4
- Retenciones de arrendamientos	19.015			19.015	17.076			17.076	11,4	11,4
- Retenciones Fondos Inversión	27.829			27.829	26.990			26.990	3,1	3,1
- Retenciones capital	269.685			269.685	193.858			193.858	39,1	39,1
- Pagos fraccionados	66.059			66.059	122.453			122.453	-46,1	-46,1
- Cuota diferencial Sociedades	238.305			238.305	168.323			168.323	41,6	41,6
Impuesto Renta no Residentes	261.033			261.033	264.826			264.826	-1,4	-1,4
- Retenciones y Pagos a cuenta	253.501			253.501	256.716			256.716	-1,3	-1,3
- Cuota diferencial	7.501			7.501	8.037			8.037	-6,7	-6,7
- Gravamen sobre inmuebles	31			31	73			73	-57,5	-57,5
Impuesto sobre el Patrimonio	1.670			1.670	1.901			1.901	-12,2	-12,2
Resto del Capítulo I	6.472			6.472	3.798			3.798	70,4	70,4
TOTAL CAPÍTULO I	2.821.802	1.909.539	64.058	4.795.399	1.100.571	1.624.587	53.941	2.779.099	156,4	72,6
CAPÍTULO II - IMPUESTOS INDIRECTOS										
I. V. A.	896.599	1.751.529	51.590	2.699.718	115.726	1.655.261	49.350	1.820.337		48,3
- Importaciones	828.921			828.921	828.282			828.282	0,1	0,1
- Operaciones interiores	67.678	1.751.529	51.590	1.870.797	-712.556	1.655.261	49.350	992.055	13,3	88,6
- Régimen gen. y simp.				-739.945				-853.222		13,3
- Grandes empresas				2.079.849				2.126.238	-2,2	-2,2
- Exportadores				-50.363				-225.467	77,7	77,7
- Rég. Esp. grupo entidades				599.739						
- Resto de operaciones				-18.483				-55.494	66,7	66,7
Impuestos Especiales	904.420	710.561	17.734	1.632.715	1.015.564	669.569	14.311	1.699.444	-10,9	-3,9
- Alcohol	30.882	33.581	993	65.456	44.363	33.222	925	78.510	-30,4	-16,6
- Cerveza	12.553	9.800	277	22.630	15.911	8.951	252	25.114	-21,1	-9,9
- Productos intermedios	498	751	21	1.270	627	686	21	1.334	-20,6	-4,8
- Hidrocarburos	483.589	354.368	10.309	848.266	516.774	345.973	9.994	872.774	-6,4	-2,8
- Labores del Tabaco	380.844	216.972	6.134	603.950	431.225	200.247	3.119	634.591	-11,7	-4,8
- Electricidad	-4.297	95.089		90.792	6.251	80.490		86.741		4,7
- Otros	351			351	413			413	-15,0	-15,0
Primas de Seguros	125.431			125.431	126.363			126.363	-0,7	-0,7
Tráfico exterior	118.415			118.415	135.724			135.724	-12,8	-12,8
- Tarifa Exterior Común	116.547			116.547	128.914			128.914	-9,6	-9,6
- Exacciones Agrícolas	1.868			1.868	6.810			6.810	-72,6	-72,6
Azúcar										
Resto Capítulo II	867			867	1.087			1.087	-20,2	-20,2
TOTAL CAPÍTULO II	2.045.732	2.462.090	69.324	4.577.146	1.394.464	2.324.830	63.661	3.782.955	46,7	21,0
CAPÍTULO III - TASAS Y OTROS INGRESOS										
Tasa Radioeléctrica	10.611			10.611	7.498			7.498	41,5	41,5
Otras Tasas	61.939			61.939	52.332			52.332	18,4	18,4
Resto del Capítulo III	76.483			76.483	47.412			47.412	61,3	61,3
TOTAL CAPÍTULO III	149.033			149.033	107.242			107.242	39,0	39,0
TOTAL INGRESOS TRIBUTARIOS	5.016.567	4.371.629	133.382	9.521.578	2.602.277	3.949.417	117.602	6.669.296	92,8	42,8

CUADRO 1.4. INGRESOS TRIBUTARIOS POR CONCEPTOS. DETALLE. ACUMULADO.
(En miles de euros)

PERIODO : ENERO/JUNIO DE 2008

DESIGNACIÓN DE LOS INGRESOS	RECAUDACIÓN									
	AÑO 2008				AÑO 2007				%	
	ESTADO	CC.AA.	CC.LL.	TOTAL	ESTADO	CC.AA.	CC.LL.	TOTAL	ESTADO	TOTAL
CAPÍTULO I - IMPUESTOS DIRECTOS										
I. R. P. F.	24.503.285	11.457.233	384.261	36.344.779	21.431.679	9.747.521	322.457	31.501.657	14,3	15,4
- Retenciones trabajo	34.156.098			34.156.098	31.087.318			31.087.318	9,9	9,9
- Retenciones de arrendamientos	1.044.834			1.044.834	878.916			878.916	18,9	18,9
- Retenciones Fondos Inversión	491.882			491.882	455.996			455.996	7,9	7,9
- Retenciones capital	3.140.510			3.140.510	2.300.143			2.300.143	36,5	36,5
- Pagos fraccionados	1.577.098			1.577.098	1.668.011			1.668.011	-5,5	-5,5
- Cuota diferencial I.R.P.F.	-3.989.387			-3.989.387	-4.814.201			-4.814.201	17,1	17,1
- Otras devoluciones y minoraciones	-11.917.750	11.457.233	384.261	-76.256	-10.144.504	9.747.521	322.457	-74.526	17,5	2,3
Impuesto sobre Sociedades	7.375.272			7.375.272	8.935.470			8.935.470	-17,5	-17,5
- Retenciones de arrendamientos	435.620			435.620	366.862			366.862	18,7	18,7
- Retenciones Fondos Inversión	209.288			209.288	194.117			194.117	7,8	7,8
- Retenciones capital	1.358.096			1.358.096	1.035.847			1.035.847	31,1	31,1
- Pagos fraccionados	4.406.351			4.406.351	6.509.913			6.509.913	-32,3	-32,3
- Cuota diferencial Sociedades	965.917			965.917	828.731			828.731	16,6	16,6
Impuesto Renta no Residentes	1.104.244			1.104.244	1.042.173			1.042.173	6,0	6,0
- Retenciones y Pagos a cuenta	1.084.261			1.084.261	954.143			954.143	13,6	13,6
- Cuota diferencial	15.082			15.082	82.499			82.499	-81,7	-81,7
- Gravamen sobre inmuebles	4.901			4.901	5.531			5.531	-11,4	-11,4
Impueto sobre el Patrimonio	10.426			10.426	9.154			9.154	13,9	13,9
Resto del Capítulo I	29.870			29.870	42.521			42.521	-29,8	-29,8
TOTAL CAPÍTULO I	33.023.097	11.457.233	384.261	44.864.591	31.460.997	9.747.521	322.457	41.530.975	5,0	8,0
CAPÍTULO II - IMPUESTOS INDIRECTOS										
I. V. A.	18.180.631	10.509.177	309.538	28.999.346	23.583.928	9.931.565	296.103	33.811.596	-22,9	-14,2
- Importaciones	4.631.582			4.631.582	4.529.290			4.529.290	2,3	2,3
- Operaciones interiores	13.549.049	10.509.177	309.538	24.367.764	19.054.638	9.931.565	296.103	29.282.306	-28,9	-16,8
- Régimen gral. y simp.				9.563.585				13.835.187	-30,9	-30,9
- Grandes empresas				12.936.373				15.555.970	-16,8	-16,8
- Exportadores				-1.091.485				464.776		
- Rég. Esp. grupo entidades				2.902.498						
- Resto de operaciones				56.793				-573.627		
Impuestos Especiales	5.252.818	4.263.370	102.837	9.619.025	5.385.662	4.017.410	81.448	9.484.520	-2,5	1,4
- Alcohol	258.259	201.488	5.958	465.705	271.434	199.332	5.544	476.310	-4,9	-2,2
- Cerveza	63.046	58.800	1.654	123.500	69.249	53.704	1.505	124.458	-9,0	-0,8
- Productos intermedios	5.128	4.508	128	9.764	6.565	4.116	122	10.803	-21,9	-9,6
- Hidrocarburos	2.872.059	2.126.208	61.142	5.059.409	3.044.780	2.075.836	56.578	5.177.194	-5,7	-2,3
- Labores del Tabaco	2.048.290	1.301.832	33.955	3.384.077	1.945.775	1.201.480	17.699	3.164.954	5,3	6,9
- Electricidad	6.124	570.534		576.658	48.116	482.942		531.058	-87,3	8,6
- Otros	-88			-88	-257			-257	65,8	65,8
Primas de Seguros	773.121			773.121	739.008			739.008	4,6	4,6
Tráfico exterior	776.269			776.269	817.735			817.735	-5,1	-5,1
- Tarifa Exterior Común	760.699			760.699	793.605			793.605	-4,1	-4,1
- Exacciones Agrícolas	15.570			15.570	24.130			24.130	-35,5	-35,5
Azúcar	8.246			8.246	-1.680			-1.680		
Resto Capítulo II	5.894			5.894	7.025			7.025	-16,1	-16,1
TOTAL CAPÍTULO II	24.996.979	14.772.547	412.375	40.181.901	30.531.678	13.948.975	377.551	44.858.204	-18,1	-10,4
CAPÍTULO III - TASAS Y OTROS INGRESOS										
Tasa Radioeléctrica	310.126			310.126	295.339			295.339	5,0	5,0
Otras Tasas	332.112			332.112	300.823			300.823	10,4	10,4
Resto del Capítulo III	341.480			341.480	263.593			263.593	29,5	29,5
TOTAL CAPÍTULO III	983.718			983.718	859.755			859.755	14,4	14,4
TOTAL INGRESOS TRIBUTARIOS	59.003.794	26.229.780	796.636	86.030.210	62.852.430	23.696.496	700.008	87.248.934	-6,1	-1,4

2. DEVOLUCIONES, PARTICIPACIÓN DE LAS AA.TT. Y OTRAS MINORACIONES. INGRESOS BRUTOS

Cuadro 2.1

DEVOLUCIONES, PARTICIPACIÓN DE LAS AA.TT. Y OTRAS MINORACIONES. MES Y ACUMULADO (En millones de euros)

	PERIODO: MES DE JUNIO				PERIODO: ENERO-JUNIO			
	2008	2007	Comparación 08/07		2008	2007	Comparación 08/07	
			Diferencia	%			Diferencia	%
I. Renta de las Personas Físicas	1.967	3.402	-1.435	-42,2	5.815	6.595	-780	-11,8
+ Cuota diferencial	1.963	3.391	-1.429	-42,1	5.777	6.556	-779	-11,9
+ Otras devoluciones	4	11	-7	-59,9	38	39	-1	-2,1
+ D. G. del Tesoro y Política Financiera	0	0	0	---	0	0	0	---
I. Sociedades	41	55	-14	-25,0	1.320	1.103	217	19,7
+ Cuota diferencial	39	52	-13	-24,9	753	591	162	27,3
+ Otras devoluciones	2	3	-1	-39,7	22	19	3	13,9
+ D. G. del Tesoro y Política Financiera	0	0	0	---	545	493	53	10,8
I. Renta de no Residentes	7	13	-5	-41,0	545	499	46	9,3
+ Otras devoluciones	7	13	-5	-42,9	77	54	23	42,8
+ D. G. del Tesoro y Política Financiera	0	0	0	473,9	467	444	23	5,2
Impuesto sobre el Valor Añadido	1.906	3.127	-1.221	-39,1	12.786	10.900	1.886	17,3
+ Anuales y otras	1.175	1.815	-640	-35,3	6.963	4.835	2.128	44,0
+ Mensuales	668	1.236	-568	-46,0	5.353	5.562	-209	-3,8
+ Ajuste País Vasco	0	0	0	---	320	333	-14	-4,1
+ Ajuste Navarra	63	76	-13	-17,2	150	169	-20	-11,6
Impuestos Especiales	25	44	-19	-43,2	184	193	-9	-4,5
Otras devoluciones	8	13	-5	-40,5	89	107	-18	-16,8
TOTAL DEVOLUCIONES	3.953	6.653	-2.699	-40,6	20.739	19.396	1.342	6,9
I. Renta de las Personas Físicas	1.986	1.691	295	17,5	11.918	10.145	1.773	17,5
+ Asignación tributaria Iglesia Católica	13	13	0	2,0	76	75	2	2,3
+ Participación AA.TT. en el IRPF	1.974	1.679	295	17,6	11.841	10.070	1.772	17,6
Participación de las AA.TT. en el IVA	1.803	1.705	99	5,8	10.819	10.228	591	5,8
Participación de las AA.TT. en II.EE.	728	684	44	6,5	4.366	4.099	267	6,5
TOTAL MINORACIONES	4.518	4.080	438	10,7	27.103	24.471	2.632	10,8
I. Renta de las Personas Físicas	3.954	5.093	-1.140	-22,4	17.733	16.740	993	5,9
I. Sociedades	41	55	-14	-25,0	1.320	1.103	217	19,7
I. Renta de no Residentes	7	13	-5	-41,0	545	499	46	9,3
Impuesto sobre el Valor Añadido	3.709	4.832	-1.123	-23,2	23.604	21.128	2.477	11,7
Impuestos Especiales	753	728	26	3,5	4.550	4.291	259	6,0
Otras devoluciones	8	13	-5	-40,5	89	107	-18	-16,8
TOTAL DEVOLUCIONES Y MINORACIONES	8.471	10.732	-2.261	-21,1	47.841	43.867	3.974	9,1

Cuadro 2.2
DEVOLUCIONES. EVOLUCIÓN
(en millones de euros)

	MENSUAL						ACUMULADA					
	IRPF	IS	IVA	IIEE	Resto	TOTAL	IRPF	IS	IVA	IIEE	Resto	TOTAL
2007												
Ene	181	164	350	2	19	716	181	164	350	2	19	716
Feb	147	604	413	4	396	1.564	328	768	763	6	415	2.280
Mar	135	150	2.314	29	94	2.721	462	918	3.076	35	509	5.002
Abr	440	79	2.039	94	21	2.674	903	998	5.115	129	531	7.676
May	2.290	50	2.658	20	50	5.068	3.193	1.048	7.773	149	580	12.743
Jun	3.402	55	3.127	44	25	6.653	6.595	1.103	10.900	193	606	19.396
Jul	1.972	73	7.517	25	22	9.609	8.567	1.176	18.417	217	627	29.005
Ago	693	484	2.893	5	402	4.478	9.260	1.660	21.310	223	1.030	33.482
Sep	796	93	2.877	29	65	3.860	10.056	1.753	24.187	252	1.094	37.342
Oct	420	344	2.539	32	57	3.391	10.475	2.097	26.727	284	1.151	40.734
Nov	613	367	1.919	13	166	3.077	11.088	2.464	28.645	296	1.317	43.810
Dic	456	2.190	2.644	61	50	5.400	11.544	4.654	31.289	357	1.366	49.210
2008												
Ene	279	187	461	6	18	951	279	187	461	6	18	951
Feb	271	702	431	11	439	1.854	550	889	893	16	456	2.805
Mar	210	169	2.198	49	96	2.723	760	1.059	3.091	65	553	5.527
Abr	545	88	2.316	54	33	3.037	1.305	1.147	5.407	119	586	8.564
May	2.542	132	5.473	40	33	8.221	3.848	1.279	10.880	159	619	16.785
Jun	1.967	41	1.906	25	15	3.953	5.815	1.320	12.786	184	634	20.739
Jul												
Ago												
Sep												
Oct												
Nov												
Dic												

TASAS DE VARIACIÓN (%)

	IRPF	IS	IVA	IIEE	Resto	TOTAL	IRPF	IS	IVA	IIEE	Resto	TOTAL
2003	12,9	58,4	15,8	3,9	-14,2	17,2	12,9	58,4	15,8	3,9	-14,2	17,2
2004	6,9	-4,5	5,9	2,2	-2,4	4,6	6,9	-4,5	5,9	2,2	-2,4	4,6
2005	5,2	-5,6	6,9	-8,5	0,1	4,7	5,2	-5,6	6,9	-8,5	0,1	4,7
2006	3,8	34,2	19,7	62,6	3,6	16,4	3,8	34,2	19,7	62,6	3,6	16,4
2007	8,7	-0,4	24,8	-8,5	20,2	17,5	8,7	-0,4	24,8	-8,5	20,2	17,5

	MENSUAL						ACUMULADA					
	IRPF	IS	IVA	IIEE	Resto	TOTAL	IRPF	IS	IVA	IIEE	Resto	TOTAL
2007												
Ene	24,2	46,4	11,4	-81,2	89,9	20,7	24,2	46,4	11,4	-81,2	89,9	20,7
Feb	-1,1	63,2	-12,1	3,9	91,9	30,5	11,4	59,3	-2,6	-60,1	91,8	27,2
Mar	1,6	-65,4	35,7	-9,7	-53,7	8,6	8,4	0,2	23,6	-26,0	21,1	16,3
Abr	25,5	22,5	22,3	42,0	-50,1	22,0	16,1	1,7	23,1	13,7	14,6	18,3
May	13,9	-29,2	4,6	---	221,9	9,2	14,5	-0,4	16,1	27,5	21,3	14,5
Jun	5,9	47,6	29,0	286,9	-1,9	16,5	9,9	1,3	19,5	50,4	20,1	15,2
Jul	-7,2	-26,7	54,2	87,5	38,1	34,8	5,4	-1,1	31,6	53,9	20,7	21,0
Ago	4,1	17,2	19,1	151,6	24,9	16,8	5,3	3,6	29,7	55,2	22,3	20,4
Sep	7,2	35,1	6,5	55,1	32,1	7,8	5,5	4,9	26,5	55,2	22,8	19,0
Oct	-8,4	-14,6	31,7	-15,1	199,8	19,2	4,8	1,1	27,0	42,0	26,5	19,0
Nov	59,9	-23,1	31,0	351,1	12,4	24,3	6,9	-3,4	27,2	46,2	24,5	19,4
Dic	85,9	3,1	3,5	-67,6	-37,3	4,1	8,7	-0,4	24,8	-8,5	20,2	17,5
2008												
Ene	54,3	14,1	31,7	157,1	-6,0	32,8	54,3	14,1	31,7	157,1	-6,0	32,8
Feb	84,5	16,2	4,5	167,0	10,8	18,5	67,9	15,7	17,0	163,5	10,0	23,0
Mar	56,1	13,0	-5,0	68,5	2,1	0,0	64,4	15,3	0,5	85,1	8,5	10,5
Abr	23,8	11,0	13,6	-42,3	56,8	13,6	44,6	14,9	5,7	-7,8	10,5	11,6
May	11,0	162,5	105,9	103,7	-34,4	62,2	20,5	22,0	40,0	6,8	6,6	31,7
Jun	-42,2	-25,0	-39,1	-43,2	-40,7	-40,6	-11,8	19,7	17,3	-4,5	4,7	6,9
Jul												
Ago												
Sep												
Oct												
Nov												
Dic												

Cuadro 2.3
PARTICIPACIÓN DE LAS AA.TT. Y OTRAS MINORACIONES. EVOLUCIÓN
(en millones de euros)

	MENSUAL					ACUMULADA						
	PARTICIPACIÓN DE LAS AA.TT.				ASIG. I.C.	MINOR.	PARTICIPACIÓN DE LAS AA.TT.				ASIG. I.C.	MINOR.
	IRPF	IVA	IIEE	TOTAL	IRPF	TOTAL	IRPF	IVA	IIEE	TOTAL	IRPF	TOTAL
2007												
Ene	1.678	1.705	684	4.066	12	4.078	1.678	1.705	684	4.066	12	4.078
Feb	1.678	1.705	679	4.062	13	4.075	3.356	3.409	1.363	8.129	25	8.153
Mar	1.678	1.705	684	4.067	13	4.079	5.034	5.114	2.047	12.196	37	12.233
Abr	1.678	1.705	684	4.067	13	4.079	6.713	6.818	2.731	16.262	50	16.312
May	1.679	1.705	684	4.067	13	4.079	8.391	8.523	3.415	20.329	62	20.392
Jun	1.679	1.705	684	4.067	13	4.080	10.070	10.228	4.099	24.397	75	24.471
Jul	5.015	2.817	615	8.447	13	8.460	15.085	13.045	4.714	32.844	87	32.931
Ago	1.758	1.796	724	4.278	13	4.291	16.843	14.841	5.439	37.122	100	37.221
Sep	1.787	1.844	737	4.369	15	4.384	18.630	16.685	6.176	41.491	115	41.606
Oct	1.875	1.854	721	4.450	13	4.463	20.506	18.539	6.897	45.942	127	46.069
Nov	1.770	1.809	721	4.299	13	4.312	22.275	20.348	7.618	50.241	140	50.381
Dic	1.713	1.751	701	4.165	13	4.177	23.988	22.098	8.319	54.405	152	54.558
2008												
Ene	1.974	1.803	726	4.503	13	4.515	1.974	1.803	726	4.503	13	4.515
Feb	1.974	1.803	728	4.504	13	4.517	3.947	3.606	1.453	9.007	25	9.032
Mar	1.974	1.803	728	4.505	13	4.517	5.921	5.409	2.181	13.512	38	13.550
Abr	1.974	1.803	728	4.505	13	4.518	7.894	7.212	2.910	18.016	51	18.067
May	1.974	1.803	728	4.505	13	4.518	9.868	9.016	3.638	22.521	64	22.585
Jun	1.974	1.803	728	4.505	13	4.518	11.841	10.819	4.366	27.026	76	27.103
Jul												
Ago												
Sep												
Oct												
Nov												
Dic												

TASAS DE VARIACIÓN (%)

	PARTICIPACIÓN DE LAS AA.TT.				ASIG. I.C.	MINOR.	PARTICIPACIÓN DE LAS AA.TT.				ASIG. I.C.	MINOR.
	IRPF	IVA	IIEE	TOTAL	IRPF	TOTAL	IRPF	IVA	IIEE	TOTAL	IRPF	TOTAL
2003	12,9	20,2	22,5	17,6	2,0	17,5	12,9	20,2	22,5	17,6	2,0	17,5
2004	27,1	14,5	9,9	18,5	2,0	18,5	27,1	14,5	9,9	18,5	2,0	18,5
2005	8,4	16,1	6,0	10,9	2,0	10,8	8,4	16,1	6,0	10,9	2,0	10,8
2006	13,6	7,7	5,8	9,8	2,0	9,8	13,6	7,7	5,8	9,8	2,0	9,8
2007	12,5	14,9	-4,5	10,5	5,8	10,4	12,5	14,9	-4,5	10,5	5,8	10,4

	MENSUAL					ACUMULADA						
	IRPF	IVA	IIEE	TOTAL	ASIG. I.C.	IRPF	IVA	IIEE	TOTAL	ASIG. I.C.	MINOR.	
2007												
Ene	9,0	15,7	-1,4	9,7	2,0	9,7	9,0	15,7	-1,4	9,7	2,0	9,7
Feb	9,1	15,7	-2,1	9,6	4,0	9,6	9,0	15,7	-1,8	9,7	3,0	9,6
Mar	9,1	15,7	-1,4	9,7	4,0	9,7	9,1	15,7	-1,6	9,7	3,3	9,7
Abr	9,1	15,7	-1,4	9,7	4,0	9,7	9,1	15,7	-1,6	9,7	3,5	9,7
May	9,1	15,7	-1,4	9,7	4,0	9,7	9,1	15,7	-1,6	9,7	3,6	9,7
Jun	9,1	15,7	-1,4	9,7	4,0	9,7	9,1	15,7	-1,5	9,7	3,7	9,7
Jul	---	69,1	-23,7	---	4,0	---	37,8	24,1	-5,1	24,3	3,7	24,2
Ago	-5,1	2,5	-11,8	-3,3	4,0	-3,3	31,6	21,1	-6,1	20,3	3,8	20,3
Sep	11,6	17,5	0,4	11,9	27,1	11,9	29,4	20,7	-5,3	19,4	6,3	19,3
Oct	-50,8	-22,5	-6,2	-36,2	4,0	-36,1	12,6	14,3	-5,4	10,1	6,1	10,1
Nov	17,2	22,7	3,5	16,8	4,0	16,8	12,9	15,0	-4,7	10,6	5,9	10,6
Dic	7,4	14,2	-2,3	8,3	4,0	8,3	12,5	14,9	-4,5	10,5	5,8	10,4
2008												
Ene	17,6	5,8	6,2	10,7	4,0	10,7	17,6	5,8	6,2	10,7	4,0	10,7
Feb	17,6	5,8	7,1	10,9	2,0	10,9	17,6	5,8	6,6	10,8	3,0	10,8
Mar	17,6	5,8	6,5	10,8	2,0	10,7	17,6	5,8	6,6	10,8	2,6	10,8
Abr	17,6	5,8	6,5	10,8	2,0	10,7	17,6	5,8	6,5	10,8	2,5	10,8
May	17,6	5,8	6,5	10,8	2,0	10,7	17,6	5,8	6,5	10,8	2,4	10,8
Jun	17,6	5,8	6,5	10,8	2,0	10,7	17,6	5,8	6,5	10,8	2,3	10,8
Jul												
Ago												
Sep												
Oct												
Nov												
Dic												

Cuadro 2.4
INGRESOS BRUTOS. MES Y ACUMULADO
(En millones de euros)

	PERIODO: MES DE JUNIO			PERIODO: ENERO-JUNIO		
	2008	2007	%	2008	2007	%
I. Renta de las Personas Físicas	5.885	5.395	9,1	42.236	38.171	10,6
- Retenciones de trabajo	3.826	3.531	8,4	34.183	31.116	9,9
- Administraciones Públicas	1.212	1.166	3,9	7.160	6.267	14,2
- Grandes Empresas	2.539	2.291	10,8	17.438	15.754	10,7
- PYMEs	18	17	8,3	9.262	8.770	5,6
- Otros ingresos	57	57	0,5	323	324	-0,1
- Cuota Diferencial Bruta	1.291	1.285	0,4	1.788	1.742	2,6
I. Sociedades	662	583	13,5	8.695	10.038	-13,4
- Cuota Diferencial Bruta	277	220	25,9	1.719	1.420	21,0
Impuesto sobre el Valor Añadido	4.605	4.947	-6,9	41.785	44.712	-6,5
- Importación	830	829	0,1	4.636	4.533	2,3
- Reg. General y Simplificado	23	27	-15,0	13.261	15.731	-15,7
- Grandes Empresas y Exportadores	3.550	3.823	-7,1	22.401	23.001	-2,6
- Otros Ingresos	202	269	-24,7	1.487	1.447	2,8
Impuestos Especiales	1.657	1.743	-4,9	9.803	9.677	1,3
Resto de Ingresos	678	666	1,8	4.326	4.121	5,0
INGRESOS TRIBUTARIOS BRUTOS	13.488	13.335	1,1	106.845	106.720	0,1

3. INGRESOS TRIBUTARIOS HOMOGÉNEOS

Cuadro 3.1
RESUMEN. MES Y ACUMULADO
(En millones de euros)

	PERIODO: MES DE JUNIO			PERIODO: ENERO-JUNIO		
	2008	2007	%	2008	2007	%
IRPF, ingresos totales	3.905	1.980	97,3	36.345	31.502	15,4
<i>Total ajustes</i>	-1.296	481	---	-1.197	367	---
+ Ajuste ritmo devol. al de una campaña tipo	-1.308	476	---	-1.200	334	---
+ Corrección retenciones trabajo AAPP	0	-8	100,0	-73	-42	-75,9
+ Otros conceptos	13	13	2,0	76	75	2,3
IRPF, ingresos homogéneos	2.610	2.460	6,1	35.148	31.869	10,3
I. SOCIEDADES	621	529	17,4	7.375	8.935	-17,5
<i>Total ajustes</i>	-8	7	---	-20	-140	85,8
+ Ajuste ritmo devol. al de una campaña tipo	-8	7	---	-15	-134	89,0
+ Corrección retenciones Deuda Pública	0	0	---	-5	-6	10,3
+ Otros conceptos	0	0	---	0	0	---
IS, ingresos homogéneos	613	535	14,5	7.355	8.796	-16,4
IVA, ingresos totales	2.700	1.820	48,3	28.999	33.812	-14,2
<i>Total ajustes</i>	-1.568	-181	---	1.046	-165	---
+ Ajuste ritmo devol. al de una campaña tipo	-1.568	-181	---	1.046	-165	---
+ Otros conceptos	0	0	---	0	0	---
IVA, ingresos homogéneos	1.131	1.639	-31,0	30.046	33.646	-10,7
IIEE, ingresos totales	1.633	1.699	-3,9	9.619	9.485	1,4
<i>Total ajustes</i>	45	45	-0,6	226	210	7,6
+ Rec. I.E. Tabaco en País Vasco y Navarra	45	45	-0,6	226	210	7,6
IIEE, ingresos homogéneos	1.678	1.745	-3,8	9.845	9.694	1,6
Resto de Ingresos	663	641	3,4	3.692	3.516	5,0
<i>Total ajustes</i>	-11	-8	-36,5	-329	-314	-5,0
+ Corrección retenciones Deuda Pública	0	0	49,9	-19	-18	-5,1
+ Corrección tasa reserva dom. pub. radioel.	-11	-7	-41,5	-310	-295	-5,0
+ Otros conceptos	0	0	---	0	0	---
Resto de Ingresos homogéneos	652	633	3,0	3.363	3.202	5,0
TOTAL INGRESOS TRIBUTARIOS HOMOGÉNEOS	6.684	7.013	-4,7	85.756	87.208	-1,7

INGRESOS TRIBUTARIOS HOMOGÉNEOS

Cuadro 3.2: EVOLUCIÓN
(en millones de euros)

	MENSUAL						ACUMULADA					
	IRPF	IS	IVA	IIEE	Resto	TOTAL	IRPF	IS	IVA	IIEE	Resto	TOTAL
2007												
Ene	10.451	510	1.352	1.698	510	14.521	10.451	510	1.352	1.698	510	14.521
Feb	4.453	394	16.973	1.515	565	23.902	14.904	905	18.325	3.213	1.076	38.422
Mar	3.814	250	2.198	1.483	460	8.205	18.718	1.155	20.523	4.696	1.536	46.627
Abr	8.832	6.775	9.603	1.681	562	27.453	27.550	7.930	30.126	6.377	2.098	74.080
May	1.859	331	1.881	1.573	471	6.115	29.409	8.261	32.007	7.950	2.569	80.195
Jun	2.460	535	1.639	1.745	633	7.013	31.869	8.796	33.646	9.694	3.202	87.208
Jul	14.186	1.801	6.365	1.746	662	24.760	46.055	10.597	40.011	11.440	3.864	111.968
Ago	-26	17.966	-2.291	1.866	459	17.973	46.029	28.563	37.720	13.306	4.323	129.941
Sep	6.808	591	5.304	1.804	830	15.336	52.837	29.154	43.024	15.110	5.152	145.277
Oct	8.622	10.837	8.689	1.646	493	30.286	61.458	39.991	51.713	16.756	5.646	175.563
Nov	7.182	115	3.186	1.808	506	12.797	68.641	40.106	54.899	18.564	6.151	188.361
Dic	4.256	4.588	2.426	1.692	747	13.709	72.896	44.694	57.325	20.256	6.898	202.069
2008												
Ene	11.496	733	1.120	1.581	572	15.503	11.496	733	1.120	1.581	572	15.503
Feb	4.992	498	15.589	1.836	662	23.577	16.488	1.231	16.709	3.417	1.234	39.080
Mar	4.522	254	2.586	1.505	538	9.405	21.010	1.486	19.296	4.922	1.772	48.485
Abr	9.405	4.660	7.801	1.578	469	23.913	30.415	6.146	27.097	6.500	2.241	72.398
May	2.123	597	1.818	1.668	469	6.674	32.538	6.743	28.914	8.167	2.710	79.073
Jun	2.610	613	1.131	1.678	652	6.684	35.148	7.355	30.046	9.845	3.363	85.756
Jul												
Ago												
Sep												
Oct												
Nov												
Dic												

TASAS DE VARIACIÓN (%)

	MENSUAL						ACUMULADA					
	IRPF	IS	IVA	IIEE	Resto	TOTAL	IRPF	IS	IVA	IIEE	Resto	TOTAL
2003												
2003	3,1	8,5	11,8	4,6	7,4	6,9	3,1	8,5	11,8	4,6	7,4	6,9
2004	4,4	19,2	10,5	4,5	11,8	9,1	4,4	19,2	10,5	4,5	11,8	9,1
2005	13,3	23,2	11,6	3,0	15,9	13,4	13,3	23,2	11,6	3,0	15,9	13,4
2006	15,4	14,2	10,6	3,2	7,5	12,0	15,4	14,2	10,6	3,2	7,5	12,0
2007	16,2	19,9	5,5	6,6	19,9	12,8	16,2	19,9	5,5	6,6	19,9	12,8
2007												
Ene	13,8	27,0	14,8	17,9	1,6	14,3	13,8	27,0	14,8	17,9	1,6	14,3
Feb	12,3	7,4	13,9	-1,0	31,7	12,8	13,4	17,7	14,0	8,1	15,5	13,3
Mar	11,2	103,8	-13,8	1,3	9,2	2,7	12,9	29,5	10,2	5,9	13,5	11,3
Abr	12,9	18,4	6,7	17,8	17,7	12,3	12,9	19,9	9,1	8,8	14,6	11,7
May	20,1	30,3	7,5	6,2	-13,0	9,7	13,3	20,2	9,0	8,3	8,3	11,5
Jun	24,4	22,7	4,4	2,9	31,0	13,8	14,1	20,4	8,7	7,3	12,1	11,7
Jul	23,4	-12,6	-6,2	6,9	29,0	10,1	16,8	13,1	6,0	7,2	14,7	11,4
Ago	79,5	45,7	-30,8	9,9	53,8	44,4	17,2	31,7	4,8	7,6	17,9	15,0
Sep	10,9	21,6	6,8	6,4	28,8	10,1	16,3	31,4	5,1	7,4	19,5	14,5
Oct	9,6	-4,6	0,3	0,2	-3,8	0,8	15,3	19,2	4,2	6,7	17,0	11,8
Nov	27,8	84,8	14,3	9,1	12,1	21,0	16,5	19,4	4,8	6,9	16,6	12,4
Dic	11,4	24,6	24,0	3,8	56,0	18,5	16,2	19,9	5,5	6,6	19,9	12,8
2008												
Ene	10,0	43,6	-17,1	-6,9	12,1	6,8	10,0	43,6	-17,1	-6,9	12,1	6,8
Feb	12,1	26,4	-8,2	21,2	17,0	-1,4	10,6	36,1	-8,8	6,4	14,7	1,7
Mar	18,5	1,7	17,7	1,5	17,0	14,6	12,2	28,7	-6,0	4,8	15,4	4,0
Abr	6,5	-31,2	-18,8	-6,2	-16,6	-12,9	10,4	-22,5	-10,1	1,9	6,8	-2,3
May	14,2	80,4	-3,4	6,0	-0,4	9,1	10,6	-18,4	-9,7	2,7	5,5	-1,4
Jun	6,1	14,5	-31,0	-3,8	3,0	-4,7	10,3	-16,4	-10,7	1,6	5,0	-1,7
Jul												
Ago												
Sep												
Oct												
Nov												
Dic												

Cuadro 3.3
INGRESOS BRUTOS HOMOGÉNEOS. MES Y ACUMULADO
 (En millones de euros)

	PERIODO: MES DE JUNIO			PERIODO: ENERO-JUNIO		
	2008	2007	%	2008	2007	%
I. Renta de las Personas Físicas	5.885	5.386	9,3	42.163	38.130	10,6
- Retenciones de trabajo	3.826	3.522	8,6	34.109	31.074	9,8
- Administraciones Públicas	1.212	1.158	4,7	7.087	6.226	13,8
- Grandes Empresas	2.539	2.291	10,8	17.438	15.754	10,7
- PYMEs	18	17	8,3	9.262	8.770	5,6
- Otros ingresos	57	57	0,5	323	324	-0,1
- Cuota Diferencial Bruta	1.291	1.285	0,4	1.788	1.742	2,6
I. Sociedades	662	583	13,5	8.145	9.540	-14,6
- Cuota Diferencial Bruta	277	220	25,9	1.719	1.420	21,0
Impuesto sobre el Valor Añadido	4.605	4.947	-6,9	41.785	44.712	-6,5
- Importación	830	829	0,1	4.636	4.533	2,3
- Reg. General y Simplificado	23	27	-15,0	13.261	15.731	-15,7
- Grandes Empresas y Exportadores	3.550	3.823	-7,1	22.401	23.001	-2,6
- Otros Ingresos	202	269	-24,7	1.487	1.447	2,8
Impuestos Especiales	1.702	1.788	-4,8	10.029	9.887	1,4
Resto de Ingresos	667	658	1,3	3.529	3.363	4,9
INGRESOS TRIBUTARIOS BRUTOS HOMOGÉNEOS	13.522	13.364	1,2	105.650	105.632	0,0

INFORME MENSUAL DE RECAUDACIÓN TRIBUTARIA. JUNIO 2008

4. INGRESOS TRIBUTARIOS POR CONCEPTOS Y CENTROS GESTORES												PERIODO : JUNIO DE 2008
CUADRO 4.1. MES.												
(En miles de euros)												
	I.R.P.F.			I. s/SOCIEDADES			I.R.N.R.			TOTAL CAPÍTULO I		
	Recaudación		% ^	Recaudación		% ^	Recaudación		% ^	Recaudación		% ^
	AÑO 2008	AÑO 2007		AÑO 2008	AÑO 2007		AÑO 2008	AÑO 2007		AÑO 2008	AÑO 2007	
ALMERÍA	9.852	-7.050		2.916	2.251	29,5	324	461	-29,7	13.164	-4.311	
CÁDIZ	-3.972	-29.576	-86,6	876	1.779	-50,8	490	721	-32,0	-2.544	-27.071	-90,6
CÓRDOBA	11.712	-11.745		1.550	5.245	-70,4	76	200	-62,0	13.338	-6.300	
GRANADA	9.872	-16.952		5.090	2.857	78,2	252	335	-24,8	15.530	-13.728	
HUELVA	710	-13.382		658	593	11,0	127	218	-41,7	1.498	-12.571	
JAÉN	4.772	-17.427		2.095	443	372,9	58	79	-26,6	6.925	-16.905	
MÁLAGA	16.320	-26.634		10.418	7.320	42,3	4.722	7.923	-40,4	33.602	-10.376	
SEVILLA	190.858	108.222	76,4	5.550	6.079	-8,7	462	901	-48,7	196.872	115.202	70,9
JEREZ DE LA FRA.	-2.726	-11.759	-76,8	257	-16		-9	38		-2.478	-11.737	-78,9
TOTAL ANDALUCÍA	237.398	-26.303		29.410	26.551	10,8	6.502	10.876	-40,2	275.907	12.203	
HUESCA	-359	-7.340	-95,1	467	670	-30,3	61	17	258,8	169	-6.653	
TERUEL	792	-2.348		339	147	130,6	2	5	-60,0	1.133	-2.196	
ZARAGOZA	71.038	14.427	392,4	6.114	10.502	-41,8	1.090	1.095	-0,5	78.282	26.025	200,8
TOTAL ARAGÓN	71.471	4.739		6.920	11.319	-38,9	1.153	1.117	3,2	79.584	17.176	363,3
OVIEDO	39.835	-4.518		2.033	2.162	-6,0	292	413	-29,3	42.171	-1.942	
GIJÓN	825	-16.683		-159	499		42	114	-63,2	804	-16.069	
TOTAL ASTURIAS	40.660	-21.201		1.874	2.661	-29,6	334	527	-36,6	42.975	-18.011	
BALEARES	68.235	40.270	69,4	25.812	1.191		5.089	6.444	-21,0	100.025	48.657	105,6
TOTAL BALEARES	68.235	40.270	69,4	25.812	1.191		5.089	6.444	-21,0	100.025	48.657	105,6
LAS PALMAS	43.821	14.559	201,0	3.063	8.058	-62,0	807	821	-1,7	47.755	23.513	103,1
STA.CRUIZ TENERIFE	12.815	-10.562		2.017	3.408	-40,8	1.223	2.133	-42,7	16.100	-4.974	
TOTAL CANARIAS	56.636	3.997		5.080	11.466	-55,7	2.030	2.954	-31,3	63.855	18.539	244,4
CANTABRIA	214.656	123.339	74,0	64.663	43.911	47,3	106.647	72.529	47,0	385.971	239.782	61,0
TOTAL CANTABRIA	214.656	123.339	74,0	64.663	43.911	47,3	106.647	72.529	47,0	385.971	239.782	61,0
ALBACETE	2.538	-9.744		5.507	1.020	439,9	97	62	56,5	8.142	-8.662	
CIUDAD REAL	3.253	-12.882		221	299	-26,1	12	12		3.486	-12.571	
CUENCA	6.316	-56		1.257	1.048	19,9	16	4	300,0	7.589	996	
GUADALAJARA	1.184	-8.287		384	325	18,2	68	49	38,8	1.636	-7.911	
TOLEDO	35.049	12.411	182,4	1.741	1.816	-4,1	34	54	-37,0	36.833	14.281	157,9
TOTAL CASTILLA-LA MANCHA	48.340	-18.558		9.110	4.508	102,1	227	181	25,4	57.686	-13.867	
ÁVILA	-234	-5.146	-95,5	433	354	22,3	4	24	-83,3	203	-4.764	
BURGOS	8.039	-13.428		1.178	1.521	-22,6	101	271	-62,7	9.318	-11.636	
LEÓN	5.207	-15.841		1.904	1.780	7,0	108	66	63,6	7.219	-13.994	
PALENCIA	1.398	-6.354		380	639	-40,5	84	16	425,0	1.862	-5.699	
SALAMANCA	11.924	-4.124		2.532	-824		41	60	-31,7	14.497	-4.881	
SEGOVIA	1.755	-3.664		753	612	23,0	10	4	150,0	2.518	-3.048	
SORIA	2.107	-1.922		401	125	220,8	19	17	11,8	2.527	-1.780	
VALLADOLID	39.376	9.865	299,1	2.141	9.268	-76,9	259	187	38,5	41.791	19.359	115,9
ZAMORA	384	-6.046		298	132	125,8	11	4	175,0	782	-5.910	
TOTAL CASTILLA Y LEÓN	69.956	-46.660		10.020	13.607	-26,4	637	649	-1,8	80.717	-32.353	

INFORME MENSUAL DE RECAUDACIÓN TRIBUTARIA. JUNIO 2008

4. INGRESOS TRIBUTARIOS POR CONCEPTOS Y CENTROS GESTORES												PERIODO : JUNIO DE 2008
CUADRO 4.1. MES.												
(En miles de euros)												
	I.R.P.F.			I. s/SOCIEDADES			I.R.N.R.			TOTAL CAPÍTULO I		
	Recaudación		% ^	Recaudación		% ^	Recaudación		% ^	Recaudación		% ^
	AÑO 2008	AÑO 2007		AÑO 2008	AÑO 2007		AÑO 2008	AÑO 2007		AÑO 2008	AÑO 2007	
BARCELONA	672.679	399.723	68,3	113.197	99.523	13,7	16.550	22.702	-27,1	803.277	522.818	53,6
GERONA	11.235	-13.660		3.135	1.005	211,9	1.185	2.156	-45,0	15.612	-10.420	
LÉRIDA	3.828	-12.922		3.851	1.803	113,6	817	89		8.501	-11.030	
TARRAGONA	11.157	-18.506		3.714	-34		497	1.056	-52,9	15.407	-17.480	
TOTAL CATALUÑA	698.899	354.635	97,1	123.897	102.297	21,1	19.049	26.003	-26,7	842.797	483.888	74,2
BADAJOS	21.922	-2.600		1.196	3.189	-62,5	33	13	153,8	23.151	603	
CÁCERES	-2.135	-14.082	-84,8	396	1.426	-72,2	13	9	44,4	-1.726	-12.619	-86,3
TOTAL EXTREMADURA	19.787	-16.682		1.592	4.615	-65,5	46	22	109,1	21.425	-12.016	
LA CORUÑA	75.828	32.884	130,6	38.027	34.756	9,4	545	514	6,0	114.497	68.184	67,9
LUGO	2.234	-5.037		165	105	57,1	33	57	-42,1	2.432	-4.862	
ORENSE	2.711	-3.999		1.075	304	253,6	34	43	-20,9	3.821	-3.651	
PONTEVEDRA	-514	-13.780	-96,3	654	2.193	-70,2	62	229	-72,9	206	-11.357	
VIGO	19.360	7.671	152,4	19.615	1.932		510	487	4,7	39.488	10.110	290,6
TOTAL GALICIA	99.619	17.739	461,6	59.536	39.290	51,5	1.184	1.330	-11,0	160.444	58.424	174,6
MADRID	1.703.994	1.204.406	41,5	231.131	208.473	10,9	110.053	134.421	-18,1	2.046.557	1.548.257	32,2
TOTAL MADRID	1.703.994	1.204.406	41,5	231.131	208.473	10,9	110.053	134.421	-18,1	2.046.557	1.548.257	32,2
MURCIA	33.842	-3.179		4.151	16.677	-75,1	263	338	-22,2	38.262	13.840	176,5
CARTAGENA	575	-14.612		106	377	-71,9	563	329	71,1	1.268	-13.812	
TOTAL MURCIA	34.417	-17.791		4.257	17.054	-75,0	826	667	23,8	39.530	28	
NAVARRA	9.507	8.995	5,7	760	232	227,6	300	165	81,8	10.515	9.376	12,1
TOTAL NAVARRA	9.507	8.995	5,7	760	232	227,6	300	165	81,8	10.515	9.376	12,1
ÁLAVA	4.375	4.290	2,0	33	32	3,1	91	49	85,7	4.500	4.374	2,9
GUIPÚZCOA	12.064	10.093	19,5	787	2.689	-70,7	39	60	-35,0	12.911	12.844	0,5
VIZCAYA	85.453	67.647	26,3	12.478	13.141	-5,0	1.093	893	22,4	99.049	81.857	21,0
TOTAL PAÍS VASCO	101.892	82.030	24,2	13.298	15.862	-16,2	1.223	1.002	22,1	116.460	99.075	17,5
LA RIOJA	10.307	-4.549		7.612	1.314	479,3	29	30	-3,3	17.948	-3.205	
TOTAL LA RIOJA	10.307	-4.549		7.612	1.314	479,3	29	30	-3,3	17.948	-3.205	
ALICANTE	31.635	-18.576		5.329	9.432	-43,5	3.195	4.433	-27,9	40.934	-4.217	
CASTELLÓN	28.205	11.517	144,9	4.643	3.088	50,4	768	943	-18,6	33.658	15.582	116,0
VALENCIA	163.955	60.007	173,2	15.485	10.798	43,4	1.090	-287		180.711	70.540	156,2
TOTAL VALENCIA	223.795	52.948	322,7	25.457	23.318	9,2	5.053	5.089	-0,7	255.303	81.905	211,7
CEUTA	-236	-1.728	-86,3	102	327	-68,8	-9	15		387	-746	
MELILLA	-427	-1.526	-72,0	95	56	69,6	28	18	55,6	-11	-1.222	-99,1
TOTAL DELEGACIONES	3.708.906	1.738.100	113,4	620.626	528.052	17,5	260.401	264.039	-1,4	4.598.075	2.535.890	81,3
SERVICIOS CENTRALES	-1.777.172	-1.436.754	23,7	267	648	-58,8	632	787	-19,7	-1.776.273	-1.435.319	23,8
SS.CC. (ESTADO) (+)	196.425	241.774	-18,8							197.324	243.209	-18,9
SS.CC. (CC.AA.) (-)	1.909.539	1.624.587	17,5							1.909.539	1.624.587	17,5
SS.CC. (CC.LL.) (-)	64.058	53.941	18,8							64.058	53.941	18,8
INGRESOS TRIBUTARIOS DEL ESTADO	1.931.734	301.346		620.893	528.700	17,4	261.033	264.826	-1,4	2.821.802	1.100.571	156,4
INGRESOS TRIBUTARIOS TOTALES	3.905.331	1.979.874	97,3	620.893	528.700	17,4	261.033	264.826	-1,4	4.795.399	2.779.099	72,6

INFORME MENSUAL DE RECAUDACIÓN TRIBUTARIA. JUNIO 2008

4. INGRESOS TRIBUTARIOS POR CONCEPTOS Y CENTROS GESTORES												PERIODO : JUNIO DE 2008	
CUADRO 4.1. MES													
(En miles de euros)													
	I.V.A.			I. ESPECIALES			TRÁFICO EXTERIOR			TOTAL CAPÍTULO II			
	Recaudación		% ^	Recaudación		% ^	Recaudación		% ^	Recaudación		% ^	
	AÑO 2008	AÑO 2007		AÑO 2008	AÑO 2007		AÑO 2008	AÑO 2007		AÑO 2008	AÑO 2007		
ALMERÍA	-6.667	-28.764	-76,8	315	-42		34	52	-34,6	-6.281	-28.722	-78,1	
CÁDIZ	53.038	45.511	16,5	2.884	5.166	-44,2	4.064	4.495	-9,6	59.986	55.172	8,7	
CÓRDOBA	1.078	-54.268		107	-775		11	9	22,2	1.266	-54.982		
GRANADA	-3.166	-7.767	-59,2	14.069	17.460	-19,4	1	95	-98,9	10.911	9.788	11,5	
HUELVA	427	30.023	-98,6	290	1.098	-73,6	239	2		956	31.123	-96,9	
JAÉN	1.050	-11.771		-261	-173	50,9	35	118	-70,3	824	-11.826		
MÁLAGA	-5.318	9.989		2.236	4.833	-53,7	761	549	38,6	-2.067	15.639		
SEVILLA	4.667	-31.493		7.703	531		224	341	-34,3	13.827	-29.516		
JERÉZ DE LA FRA.	-1.114	-6.963	-84,0	2.687	1.613	66,6	0	0		1.573	-5.350		
TOTAL ANDALUCÍA	43.995	-55.503		30.030	29.711	1,1	5.369	5.661	-5,2	80.995	-18.674		
HUESCA	748	-3.720		-286	221		18	0		480	-3.499		
TERUEL	2.569	254		-17	-81	-79,0	0	0		2.552	179		
ZARAGOZA	59.455	-29.826		-200	-9		3.009	1.535	96,0	62.893	-27.699		
TOTAL ARAGÓN	62.772	-33.292		-503	131		3.027	1.535	97,2	65.925	-31.019		
OVIEDO	15.970	18.144	-12,0	4.472	4.236	5,6	20	22	-9,1	20.464	22.404	-8,7	
GIJÓN	26.766	14.721	81,8	13.598	7.039	93,2	294	278	5,8	40.658	22.038	84,5	
TOTAL ASTURIAS	42.736	32.865	30,0	18.070	11.275	60,3	314	300	4,7	61.122	44.442	37,5	
BALEARES	-12.786	-14.763	-13,4	552	658	-16,1	351	162	116,7	-1.670	-7.756	-78,5	
TOTAL BALEARES	-12.786	-14.763	13,4	552	658	-16,1	351	162	116,7	-1.670	-7.756	78,5	
LAS PALMAS	-816	-2.329	-65,0	1.781	1.782	-0,1	1.004	2.033	-50,6	2.508	2.099	19,5	
STA. CRUZ TENERIFE	477	520	-8,3	948	1.102	-14,0	866	1.076	-19,5	2.515	2.859	-12,0	
TOTAL CANARIAS	-339	-1.809	81,3	2.729	2.884	-5,4	1.870	3.109	-39,9	5.023	4.958	1,3	
CANTABRIA	25.678	28.406	-9,6	2.556	4.368	-41,5	4.270	6.320	-32,4	32.510	39.098	-16,8	
TOTAL CANTABRIA	25.678	28.406	-9,6	2.556	4.368	-41,5	4.270	6.320	-32,4	32.510	39.098	-16,8	
ALBACETE	-21.403	-397		-67	-28	139,3	234	214	9,3	-21.236	-211		
CIUDAD REAL	-8.922	-2.948	202,6	-577	127		53	37	43,2	-9.446	-2.784	239,3	
CUENCA	-10.426	-6.962	49,8	-284	21		0	0		-10.696	-6.930	54,3	
GUADALAJARA	6.526	10.852	-39,9	4.061	5.233	-22,4	180	250	-28,0	10.771	16.339	-34,1	
TOLEDO	-18.239	-17.391	4,9	-35	1.235		5	11	-54,5	-18.082	-15.956	13,3	
TOTAL CASTILLA-LA MANCHA	-52.464	-16.846	-211,4	3.098	6.588	-53,0	472	512	-7,8	-48.689	-9.542	-410,3	
ÁVILA	-9.228	-735		-44	-132	-66,7	0	0		-9.271	-867		
BURGOS	-2.855	-14.309	-80,0	-219	647		218	462	-52,8	-2.856	-13.200	-78,4	
LEÓN	3.342	-3.416		-15	-967	-98,4	52	14	271,4	3.394	-4.341		
PALENCIA	1.139	-3.584		-107	-225	-52,4	0	0		1.032	-3.809		
SALAMANCA	-7.097	-4.146	71,2	-433	436		69	143	-51,7	-7.461	-3.566	109,2	
SEGOVIA	-822	-339	142,5	2.681	1.835	46,1	0	0		1.860	1.497	24,2	
SORIA	-829	-1.148	-27,8	-3	-38	-92,1	0	0		-832	-1.186	-29,8	
VALLADOLID	3.782	-7.090		-78	-117	-33,3	172	157	9,6	3.876	-7.050		
ZAMORA	-2.326	-3.709	-37,3	-60	230		0	0		-2.386	-3.479	-31,4	
TOTAL CASTILLA Y LEÓN	-14.894	-38.476	61,3	1.722	1.669	3,2	511	776	-34,1	-12.644	-36.001	64,9	

INFORME MENSUAL DE RECAUDACIÓN TRIBUTARIA. JUNIO 2008

PERIODO : JUNIO DE 2008

4. INGRESOS TRIBUTARIOS POR CONCEPTOS Y CENTROS GESTORES

CUADRO 4.1. MES

(En miles de euros)

	I.V.A.			I. ESPECIALES			TRÁFICO EXTERIOR			TOTAL CAPÍTULO II		
	Recaudación		% ^	Recaudación		% ^	Recaudación		% ^	Recaudación		% ^
	AÑO 2008	AÑO 2007		AÑO 2008	AÑO 2007		AÑO 2008	AÑO 2007		AÑO 2008	AÑO 2007	
BARCELONA	565.943	552.734	2,4	99.979	113.092	-11,6	43.293	52.034	-16,8	739.013	753.361	-1,9
GERONA	16.078	13.706	17,3	1.644	4.663	-64,7	229	281	-18,5	17.951	18.651	-3,8
LÉRIDA	6.860	2.775	147,2	983	-187		57	2		7.900	2.590	205,0
TARRAGONA	56.734	49.554	14,5	9.878	11.449	-13,7	6.724	10.131	-33,6	73.373	71.171	3,1
TOTAL CATALUÑA	645.615	618.769	4,3	112.484	129.017	-12,8	50.303	62.448	-19,4	838.237	845.773	-0,9
BADAJOS	-12.417	-3.414	263,7	-269	-107	151,4	32	15	113,3	-12.648	-3.501	261,3
CÁCERES	-1.440	-10.117	-85,8	-85	14		48	49	-2,0	-1.477	-10.054	-85,3
TOTAL EXTREMADURA	-13.857	-13.531	-2,4	-354	-93	-280,6	80	64	25,0	-14.125	-13.555	-4,2
LA CORUÑA	43.531	36.769	18,4	1.995	2.093	-4,7	2.117	2.301	-8,0	47.694	41.249	15,6
LUGO	6.106	107		558	587	-4,9	1	2	-50,0	6.665	696	
ORENSE	-4.174	-1.684	147,9	-111	15		18	3	500,0	-4.267	-1.666	156,1
PONTEVEDRA	7.498	1.835	308,6	710	1.097	-35,3	371	656	-43,4	8.579	3.588	139,1
VIGO	18.192	-2.227		14	12	16,7	3.597	3.274	9,9	21.894	1.138	
TOTAL GALICIA	71.153	34.800	104,5	3.166	3.804	-16,8	6.104	6.236	-2,1	80.565	45.005	79,0
MADRID	1.688.359	1.387.858	21,7	1.394.486	1.453.121	-4,0	11.127	12.651	-12,0	3.173.566	2.931.976	8,2
TOTAL MADRID	1.688.359	1.387.858	21,7	1.394.486	1.453.121	-4,0	11.127	12.651	-12,0	3.173.566	2.931.976	8,2
MURCIA	-37.662	-67.522	-44,2	828	1.275	-35,1	211	330	-36,1	-36.582	-65.901	-44,5
CARTAGENA	-5.226	-26.206	-80,1	1.945	2.039	-4,6	1.087	1.608	-32,4	-2.194	-22.559	-90,3
TOTAL MURCIA	-42.888	-93.728	54,2	2.773	3.314	-16,3	1.298	1.938	-33,0	-38.776	-88.460	56,2
NAVARRA	-51.617	-28.248	82,7	21.201	7.122	197,7	415	276	50,4	-29.981	-20.835	43,9
TOTAL NAVARRA	-51.617	-28.248	-82,7	21.201	7.122	197,7	415	276	50,4	-29.981	-20.835	-43,9
ÁLAVA	4.296	3.109	38,2	19	-6		768	705	8,9	5.083	3.808	33,5
GUIPÚZCOA	14.525	12.764	13,8	23	-2		354	256	38,3	14.902	13.018	14,5
VIZCAYA	121.228	133.035	-8,9	21.909	25.175	-13,0	4.980	5.006	-0,5	149.785	164.929	-9,2
TOTAL PAÍS VASCO	140.049	148.908	-5,9	21.951	25.167	-12,8	6.102	5.967	2,3	169.770	181.755	-6,6
LA RIOJA	-7.991	-36.246	-78,0	774	364	112,6	21	99	-78,8	-7.196	-35.783	-79,9
TOTAL LA RIOJA	-7.991	-36.246	78,0	774	364	112,6	21	99	-78,8	-7.196	-35.783	79,9
ALICANTE	-9.195	-66.039	-86,1	551	589	-6,5	2.408	2.938	-18,0	-5.793	-62.079	-90,7
CASTELLÓN	-49.626	-595		341	151	125,8	241	310	-22,3	-49.032	-122	
VALENCIA	234.676	-32.630		16.901	19.349	-12,7	24.132	24.422	-1,2	276.205	12.019	
TOTAL VALENCIA	175.855	-99.264		17.793	20.089	-11,4	26.781	27.670	-3,2	221.380	-50.182	
CEUTA	92	-75		92	107	-14,0	0	0		463	496	-6,7
MELILLA	29	56	-48,2	95	148	-35,8	0	0		434	790	-45,1
TOTAL DELEGACIONES	2.699.497	1.819.881	48,3	1.632.715	1.699.444	-3,9	118.415	135.724	-12,8	4.576.909	3.782.486	21,0
SERVICIOS CENTRALES	-1.802.898	-1.704.155	5,8	-728.295	-683.880	6,5	0	0		-2.531.177	-2.388.022	6,0
SS.CC. (ESTADO) (+)	221	456	-51,5	0	0					237	469	-49,5
SS.CC. (CC.AA.) (-)	1.751.529	1.655.261	5,8	710.561	669.569	6,1				2.462.090	2.324.830	5,9
SS.CC. (CC.LL.) (-)	51.590	49.350	4,5	17.734	14.311	23,9				69.324	63.661	8,9
INGRESOS TRIBUTARIOS DEL ESTADO	896.599	115.726		904.420	1.015.564	-10,9	118.415	135.724	-12,8	2.045.732	1.394.464	46,7
INGRESOS TRIBUTARIOS TOTALES	2.699.718	1.820.337	48,3	1.632.715	1.699.444	-3,9	118.415	135.724	-12,8	4.577.146	3.782.955	21,0

INFORME MENSUAL DE RECAUDACIÓN TRIBUTARIA. JUNIO 2008

PERIODO : JUNIO DE 2008						
4.INGRESOS TRIBUTARIOS POR CONCEPTOS Y CENTROS GESTORES						
CUADRO 4.1. MES						
(En miles de euros)						
	TOTAL CAPÍTULO III			TOTAL GENERAL		
	Recaudación		% ^	Recaudación		% ^
	AÑO 2008	AÑO 2007		AÑO 2008	AÑO 2007	
ALMERÍA	868	529	64,1	7.751	-32.504	
CÁDIZ	1.064	1.064		58.506	29.165	100,6
CÓRDOBA	888	711	24,9	15.492	-60.571	
GRANADA	1.491	994	50,0	27.932	-2.946	
HUELVA	739	613	20,6	3.193	19.165	-83,3
JAÉN	836	428	95,3	8.585	-28.303	
MÁLAGA	3.344	2.037	64,2	34.879	7.300	377,8
SEVILLA	3.071	2.114	45,3	213.770	87.800	143,5
JEREZ DE LA FRA.	393	334	17,7	-512	-16.753	-96,9
TOTAL ANDALUCÍA	12.694	8.824	43,9	369.596	2.353	
HUESCA	302	280	7,9	951	-9.872	
TERUEL	214	58	269,0	3.899	-1.959	
ZARAGOZA	1.625	1.396	16,4	142.800	-278	
TOTAL ARAGÓN	2.141	1.734	23,5	147.650	-12.109	
OVIEDO	1.071	1.187	-9,8	63.706	21.649	194,3
GIJÓN	402	497	-19,1	41.864	6.466	
TOTAL ASTURIAS	1.473	1.684	-12,5	105.570	28.115	275,5
BALEARES	2.053	1.709	20,1	100.408	42.610	135,6
TOTAL BALEARES	2.053	1.709	20,1	100.408	42.610	135,6
LAS PALMAS	1.660	1.122	48,0	51.923	26.734	94,2
STA. CRUZ TENERIFE	1.085	828	31,0	19.700	-1.287	
TOTAL CANARIAS	2.745	1.950	40,8	71.623	25.447	181,5
CANTABRIA	1.201	703	70,8	419.682	279.583	50,1
TOTAL CANTABRIA	1.201	703	70,8	419.682	279.583	50,1
ALBACETE	415	625	-33,6	-12.679	-8.248	53,7
CIUDAD REAL	817	444	84,0	-5.143	-14.911	-65,5
CUENCA	253	-2.905		-2.854	-8.839	-67,7
GUADALAJARA	356	238	49,6	12.763	8.666	47,3
TOLEDO	1.096	556	97,1	19.847	-1.119	
TOTAL CASTILLA-LA MANCHA	2.937	-1.042		11.934	-24.451	
ÁVILA	83	169	-50,9	-8.985	-5.462	64,5
BURGOS	349	204	71,1	6.811	-24.632	
LEÓN	681	326	108,9	11.294	-18.009	
PALENCIA	168	112	50,0	3.062	-9.396	
SALAMANCA	549	-541		7.585	-8.988	
SEGOVIA	140	91	53,8	4.518	-1.460	
SORIA	127	75	69,3	1.822	-2.891	
VALLADOLID	567	557	1,8	46.234	12.866	259,4
ZAMORA	215	127	69,3	-1.389	-9.262	-85,0
TOTAL CASTILLA Y LEÓN	2.879	1.120	157,1	70.952	-67.234	

INFORME MENSUAL DE RECAUDACIÓN TRIBUTARIA. JUNIO 2008

PERIODO : JUNIO DE 2008						
4.INGRESOS TRIBUTARIOS POR CONCEPTOS Y CENTROS GESTORES						
CUADRO 4.1. MES						
(En miles de euros)						
	TOTAL CAPÍTULO III			TOTAL GENERAL		
	Recaudación		% ^	Recaudación		% ^
	AÑO 2008	AÑO 2007		AÑO 2008	AÑO 2007	
BARCELONA	13.188	9.151	44,1	1.555.478	1.285.330	21,0
GERONA	1.198	840	42,6	34.761	9.071	283,2
LÉRIDA	961	403	138,5	17.362	-8.037	
TARRAGONA	1.089	900	21,0	89.869	54.591	64,6
TOTAL CATALUÑA	16.436	11.294	45,5	1.697.470	1.340.955	26,6
BADAJOS	730	657	11,1	11.233	-2.241	
CÁCERES	393	222	77,0	-2.810	-22.451	-87,5
TOTAL EXTREMADURA	1.123	879	27,8	8.423	-24.692	
LA CORUÑA	2.086	761	174,1	164.277	110.194	49,1
LUGO	420	339	23,9	9.517	-3.827	
ORENSE	364	123	195,9	-82	-5.194	-98,4
PONTEVEDRA	674	537	25,5	9.459	-7.232	
VIGO	666	356	87,1	62.048	11.604	434,7
TOTAL GALICIA	4.210	2.116	99,0	245.219	105.545	132,3
MADRID	28.537	17.344	64,5	5.248.660	4.497.577	16,7
TOTAL MADRID	28.537	17.344	64,5	5.248.660	4.497.577	16,7
MURCIA	1.686	1.788	-5,7	3.366	-50.273	
CARTAGENA	372	1.061	-64,9	-554	-35.310	-98,4
TOTAL MURCIA	2.058	2.849	-27,8	2.812	-85.583	
NAVARRA	186	146	27,4	-19.280	-11.313	70,4
TOTAL NAVARRA	186	146	27,4	-19.280	-11.313	-70,4
ÁLAVA	39	127	-69,3	9.622	8.309	15,8
GUIPÚZCOA	163	131	24,4	27.976	25.993	7,6
VIZCAYA	1.314	748	75,7	250.148	247.534	1,1
TOTAL PAÍS VASCO	1.516	1.006	50,7	287.746	281.836	2,1
LA RIOJA	345	510	-32,4	11.097	-38.478	
TOTAL LA RIOJA	345	510	-32,4	11.097	-38.478	
ALICANTE	1.617	1.948	-17,0	36.758	-64.348	
CASTELLÓN	1.032	687	50,2	-14.342	16.147	
VALENCIA	3.655	2.748	33,0	460.571	85.307	439,9
TOTAL VALENCIA	6.304	5.383	17,1	482.987	37.106	
CEUTA	454	637	-28,7	1.304	387	237,0
MELILLA	149	141	5,7	572	-291	
TOTAL DELEGACIONES	89.441	58.987	51,6	9.264.425	6.377.363	45,3
SERVICIOS CENTRALES	59.592	48.255	23,5	-4.247.858	-3.775.086	12,5
SS.CC. (ESTADO) (+)				257.153	291.933	-11,9
SS.CC. (CC.AA.) (-)				4.371.629	3.949.417	10,7
SS.CC. (CC.LL.) (-)				133.382	117.602	13,4
INGRESOS TRIBUTARIOS DEL ESTADO	149.033	107.242	39,0	5.016.567	2.602.277	92,78
INGRESOS TRIBUTARIOS TOTALES	149.033	107.242	39,0	9.521.578	6.669.296	42,8

INFORME MENSUAL DE RECAUDACIÓN TRIBUTARIA. JUNIO 2008

PERIODO : ENERO/JUNIO DE 2008

4. INGRESOS TRIBUTARIOS POR CONCEPTOS Y CENTROS GESTORES

CUADRO 4.2. ACUMULADO.

(En miles de euros)

	I. R. P. F.			I. s / SOCIEDADES			I. R. N. R.			TOTAL CAPÍTULO I		
	Recaudación		% ^	Recaudación		% ^	Recaudación		% ^	Recaudación		% ^
	AÑO 2008	AÑO 2007		AÑO 2008	AÑO 2007		AÑO 2008	AÑO 2007		AÑO 2008	AÑO 2007	
ALMERÍA	208.178	172.446	20,7	58.669	64.469	-9,0	2.187	2.377	-8,0	269.381	239.621	12,4
CÁDIZ	160.093	138.800	15,3	25.848	32.413	-20,3	4.172	5.370	-22,3	190.338	176.764	7,7
CÓRDOBA	212.011	177.485	19,5	41.143	69.955	-41,2	673	1.224	-45,0	253.827	248.641	2,1
GRANADA	253.465	215.039	17,9	48.426	80.872	-40,1	1.591	2.470	-35,6	303.925	301.813	0,7
HUELVA	91.859	79.260	15,9	13.671	16.835	-18,8	1.208	1.951	-38,1	106.758	98.055	8,9
JAÉN	128.276	99.384	29,1	20.010	18.562	7,8	914	860	6,3	149.201	118.806	25,6
MÁLAGA	460.111	410.511	12,1	112.776	135.692	-16,9	31.531	44.779	-29,6	612.942	597.035	2,7
SEVILLA	1.481.830	1.288.229	15,0	129.227	173.288	-25,4	9.478	5.801	63,4	1.620.594	1.467.455	10,4
JEREZ DE LA FRA.	42.849	35.079	22,2	9.701	10.245	-5,3	403	487	-17,2	52.956	45.812	15,6
TOTAL ANDALUCÍA	3.038.672	2.616.233	16,1	459.471	602.331	-23,7	52.157	65.319	-20,2	3.559.922	3.294.002	8,1
HUESCA	79.623	66.006	20,6	16.080	16.851	-4,6	317	368	-13,9	96.170	83.226	15,6
TERUEL	45.023	37.177	21,1	8.094	8.485	-4,6	498	303	64,4	53.657	45.965	16,7
ZARAGOZA	799.004	662.156	20,7	137.371	211.828	-35,1	15.629	13.768	13,5	952.287	887.824	7,3
TOTAL ARAGÓN	923.650	765.339	20,7	161.545	237.164	-31,9	16.444	14.439	13,9	1.102.114	1.017.015	8,4
OVIEDO	449.021	360.299	24,6	76.044	97.978	-22,4	3.560	4.874	-27,0	528.657	463.215	14,1
GIJÓN	96.588	75.700	27,6	20.390	21.262	-4,1	858	879	-2,4	118.101	97.904	20,6
TOTAL ASTURIAS	545.609	435.999	25,1	96.434	119.240	-19,1	4.418	5.753	-23,2	646.758	561.119	15,3
BALEARES	702.467	622.730	12,8	113.721	120.154	-5,4	27.746	29.122	-4,7	850.576	779.437	9,1
TOTAL BALEARES	702.467	622.730	12,8	113.721	120.154	-5,4	27.746	29.122	-4,7	850.576	779.437	9,1
LAS PALMAS	542.591	490.104	10,7	43.059	61.549	-30,0	8.971	11.660	-23,1	595.044	564.139	5,5
STA. CRUZ TENERIFE	299.933	264.892	13,2	42.769	46.900	-8,8	8.110	10.687	-24,1	351.220	322.820	8,8
TOTAL CANARIAS	842.524	754.996	11,6	85.828	108.449	-20,9	17.081	22.347	-23,6	946.264	886.959	6,7
CANTABRIA	836.728	660.454	26,7	282.321	126.650	122,9	162.765	121.147	34,4	1.281.818	908.259	41,1
TOTAL CANTABRIA	836.728	660.454	26,7	282.321	126.650	122,9	162.765	121.147	34,4	1.281.818	908.259	41,1
ALBACETE	96.711	76.344	26,7	27.250	25.396	7,3	451	333	35,4	124.414	102.083	21,9
CIUDAD REAL	108.250	86.240	25,5	25.427	16.893	50,5	445	461	-3,5	134.122	103.594	29,5
CUENCA	89.451	58.232	53,6	22.191	28.428	-21,9	218	260	-16,2	111.846	86.920	28,7
GUADALAJARA	62.428	52.002	20,0	16.599	35.159	-52,8	812	715	13,6	79.842	87.881	-9,1
TOLEDO	389.257	326.286	19,3	46.080	47.937	-3,9	662	736	-10,1	435.986	374.959	16,3
TOTAL CASTILLA-LA MANCHA	746.097	599.104	24,5	137.547	153.813	-10,6	2.588	2.505	3,3	886.210	755.437	17,3
ÁVILA	39.652	31.742	24,9	8.762	11.143	-21,4	64	122	-47,5	48.490	43.011	12,7
BURGOS	186.954	149.173	25,3	46.505	47.664	-2,4	949	1.404	-32,4	234.408	198.277	18,2
LEÓN	161.317	124.615	29,5	32.830	31.776	3,3	991	810	22,3	195.165	157.212	24,1
PALENCIA	48.835	36.567	33,5	7.595	8.903	-14,7	290	244	18,9	56.721	45.706	24,1
SALAMANCA	157.452	122.120	28,9	44.773	42.092	6,4	485	788	-38,5	202.736	165.072	22,8
SEGOVIA	55.871	45.392	23,1	15.311	12.993	17,8	177	163	8,6	71.359	58.552	21,9
SORIA	35.077	26.894	30,4	7.570	7.227	4,7	197	166	18,7	42.844	34.350	24,7
VALLADOLID	397.221	347.934	14,2	40.110	146.665	-72,7	3.613	4.579	-21,1	440.969	499.219	-11,7
ZAMORA	42.770	33.327	28,3	7.950	7.032	13,1	421	116	262,9	51.230	40.476	26,6
TOTAL CASTILLA Y LEÓN	1.125.149	917.764	22,6	211.406	315.495	-33,0	7.187	8.392	-14,4	1.343.922	1.241.875	8,2

INFORME MENSUAL DE RECAUDACIÓN TRIBUTARIA. JUNIO 2008

PERIODO : ENERO/JUNIO DE 2008

4. INGRESOS TRIBUTARIOS POR CONCEPTOS Y CENTROS GESTORES
CUADRO 4.2. ACUMULADO.
 (En miles de euros)

	I.R.P.F.			I. s/SOCIEDADES			I.R.N.R.			TOTAL CAPÍTULO I		
	Recaudación		% ^	Recaudación		% ^	Recaudación		% ^	Recaudación		% ^
	AÑO 2008	AÑO 2007		AÑO 2008	AÑO 2007		AÑO 2008	AÑO 2007		AÑO 2008	AÑO 2007	
BARCELONA	6.835.792	5.923.113	15,4	1.467.196	1.714.865	-14,4	139.268	155.554	-10,5	8.443.925	7.795.587	8,3
GERONA	349.186	305.716	14,2	68.828	67.951	1,3	8.011	9.557	-16,2	426.440	383.600	11,2
LÉRIDA	179.376	146.264	22,6	37.898	42.295	-10,4	1.660	1.364	21,7	219.016	190.027	15,3
TARRAGONA	327.623	274.148	19,5	57.394	67.157	-14,5	3.798	6.412	-40,8	388.996	347.784	11,8
TOTAL CATALUÑA	7.691.977	6.649.241	15,7	1.631.316	1.892.268	-13,8	152.737	172.887	-11,7	9.478.377	8.716.998	8,7
BADAJOS	256.005	210.193	21,8	31.140	27.416	13,6	432	521	-17,1	288.607	238.130	21,2
CÁCERES	69.371	50.609	37,1	19.253	21.216	-9,3	188	106	77,4	88.812	71.960	23,4
TOTAL EXTREMADURA	325.376	260.802	24,8	50.393	48.632	3,6	620	627	-1,1	377.419	310.090	21,7
LA CORUÑA	763.827	648.824	17,7	325.475	178.978	81,9	4.503	4.463	0,9	1.093.900	832.452	31,4
LUGO	86.478	70.547	22,6	12.636	15.774	-19,9	3.704	2.668	38,8	103.051	89.048	15,7
ORENSE	84.584	71.587	18,2	14.393	15.517	-7,2	806	833	-3,2	99.853	87.954	13,5
PONTEVEDRA	131.110	108.437	20,9	23.604	34.761	-32,1	900	1.326	-32,1	155.722	146.305	6,4
VIGO	254.302	222.461	14,3	51.364	49.154	4,5	10.272	10.840	-5,2	315.916	282.514	11,8
TOTAL GALICIA	1.320.301	1.121.856	17,7	427.472	294.184	45,3	20.185	20.130	0,3	1.768.442	1.438.273	23,0
MADRID	12.840.036	11.303.909	13,6	2.548.745	3.344.746	-23,8	537.745	477.375	12,6	15.934.618	15.145.885	5,2
TOTAL MADRID	12.840.036	11.303.909	13,6	2.548.745	3.344.746	-23,8	537.745	477.375	12,6	15.934.618	15.145.885	5,2
MURCIA	501.349	419.459	19,5	100.688	150.455	-33,1	2.746	3.152	-12,9	604.882	573.120	5,5
CARTAGENA	88.953	78.617	13,1	41.443	36.368	14,0	3.220	2.388	34,8	134.029	117.662	13,9
TOTAL MURCIA	590.302	498.076	18,5	142.131	186.823	-23,9	5.966	5.540	7,7	738.911	690.782	7,0
NAVARRA	74.231	58.132	27,7	21.465	22.732	-5,6	3.603	976	269,2	100.751	82.767	21,7
TOTAL NAVARRA	74.231	58.132	27,7	21.465	22.732	-5,6	3.603	976	269,2	100.751	82.767	21,7
ÁLAVA	34.758	32.739	6,2	1.076	2.546	-57,7	875	476	83,8	36.711	35.764	2,6
GUIPÚZCOA	81.955	68.591	19,5	7.213	6.408	12,6	236	218	8,3	89.955	75.220	19,6
VIZCAYA	757.007	663.247	14,1	301.146	483.638	-37,7	25.212	19.489	29,4	1.083.404	1.166.553	-7,1
TOTAL PAÍS VASCO	873.720	764.577	14,3	309.435	492.592	-37,2	26.323	20.183	30,4	1.210.070	1.277.537	-5,3
LA RIOJA	182.100	141.762	28,5	45.845	58.432	-21,5	1.317	1.132	16,3	229.262	201.326	13,9
TOTAL LA RIOJA	182.100	141.762	28,5	45.845	58.432	-21,5	1.317	1.132	16,3	229.262	201.326	13,9
ALICANTE	591.211	512.071	15,5	162.583	246.675	-34,1	20.726	30.607	-32,3	780.361	792.975	-1,6
CASTELLÓN	347.873	321.066	8,3	94.384	100.216	-5,8	7.029	6.419	9,5	449.376	427.765	5,1
VALENCIA	1.811.247	1.589.872	13,9	343.326	392.492	-12,5	14.657	15.503	-5,5	2.169.611	1.998.567	8,6
TOTAL VALENCIA	2.750.331	2.423.009	13,5	600.293	739.383	-18,8	42.412	52.529	-19,3	3.399.348	3.219.307	5,6
CEUTA	12.837	13.397	-4,2	2.267	3.089	-26,6	1.079	1.035	4,3	17.125	19.149	-10,6
MELILLA	10.652	10.380	2,6	2.089	2.417	-13,6	1.180	1.159	1,8	14.425	14.409	0,1
TOTAL DELEGACIONES	35.432.759	30.617.760	15,7	7.329.724	8.868.594	-17,4	1.083.553	1.022.597	6,0	43.886.332	40.560.626	8,2
SERVICIOS CENTRALES	-10.929.474	-9.186.081	19,0	45.548	66.876	-31,9	20.691	19.576	5,7	-10.863.235	-9.099.629	19,4
SS.CC. (ESTADO) (+)	912.020	883.897	3,2							978.259	970.349	0,8
SS.CC. (CC.AA.) (-)	11.457.233	9.747.521	17,5							11.457.233	9.747.521	17,5
SS.CC. (CC.LL.) (-)	384.261	322.457	19,2							384.261	322.457	19,2
INGRESOS TRIBUTARIOS DEL ESTADO	24.503.285	21.431.679	14,3	7.375.272	8.935.470	-17,5	1.104.244	1.042.173	6,0	33.023.097	31.460.997	5,0
INGRESOS TRIBUTARIOS TOTALES	36.344.779	31.501.657	15,4	7.375.272	8.935.470	-17,5	1.104.244	1.042.173	6,0	44.864.591	41.530.975	8,0

INFORME MENSUAL DE RECAUDACIÓN TRIBUTARIA. JUNIO 2008

4. INGRESOS TRIBUTARIOS POR CONCEPTOS Y CENTROS GESTORES												PERIODO : ENERO/JUNIO DE 2008	
CUADRO 4.2. ACUMULADO													
(En miles de euros)													
	I.V.A.			I. ESPECIALES			TRÁFICO EXTERIOR			TOTAL CAPÍTULO II			
	Recaudación		% ^	Recaudación		% ^	Recaudación		% ^	Recaudación		% ^	
	AÑO 2008	AÑO 2007		AÑO 2008	AÑO 2007		AÑO 2008	AÑO 2007		AÑO 2008	AÑO 2007		
ALMERÍA	32.937	133.429	-75,3	424	-248		472	142	232,4	34.036	133.505	-74,5	
CÁDIZ	412.785	471.210	-12,4	38.117	41.215	-7,5	25.364	24.636	3,0	476.275	537.069	-11,3	
CÓRDOBA	114.167	139.300	-18,0	1.908	1.601	19,2	92	47	95,7	116.540	141.258	-17,5	
GRANADA	149.820	207.887	-27,9	89.283	95.011	-6,0	51	114	-55,3	239.298	303.076	-21,0	
HUELVA	83.501	126.180	-33,8	61.374	55.921	9,8	1.086	851	27,6	145.961	182.973	-20,2	
JAÉN	77.224	108.175	-28,6	-376	-181	107,7	344	504	-31,7	77.192	108.499	-28,9	
MÁLAGA	393.134	603.868	-34,9	81.996	82.302	-0,4	5.402	4.393	23,0	482.288	692.388	-30,3	
SEVILLA	470.892	745.072	-36,8	43.010	34.383	25,1	3.448	2.797	23,3	524.982	788.807	-33,4	
JERÉZ DE LA FRA.	54.523	62.660	-13,0	10.756	13.516	-20,4	2	2	0,0	65.281	76.178	-14,3	
TOTAL ANDALUCÍA	1.788.983	2.597.781	-31,1	326.492	323.520	0,9	36.261	33.486	8,3	2.161.853	2.963.753	-27,1	
HUESCA	60.481	71.375	-15,3	-1.577	-1.329	18,7	18	0		58.922	70.046	-15,9	
TERUEL	45.121	45.153	-0,1	-1.135	-1.609	-29,5	0	0		43.986	43.570	1,0	
ZARAGOZA	599.740	678.006	-11,5	-2.090	-1.645	27,1	20.140	15.728	28,1	621.634	695.736	-10,7	
TOTAL ARAGÓN	705.342	794.534	-11,2	-4.802	-4.583	-4,8	20.158	15.728	28,2	724.542	809.352	-10,5	
OVIEDO	270.368	290.574	-7,0	28.890	24.173	19,5	169	167	1,2	299.501	314.969	-4,9	
GIJÓN	224.173	197.813	13,3	39.625	38.664	2,5	2.058	1.462	40,8	265.856	237.939	11,7	
TOTAL ASTURIAS	494.541	488.387	1,3	68.515	62.837	9,0	2.227	1.629	36,7	565.357	552.908	2,3	
BALEARES	289.218	430.047	-32,7	5.412	5.219	3,7	1.246	819	52,1	358.229	472.637	-24,2	
TOTAL BALEARES	289.218	430.047	-32,7	5.412	5.219	3,7	1.246	819	52,1	358.229	472.637	-24,2	
LAS PALMAS	13.841	7.906	75,1	16.671	16.976	-1,8	7.145	11.104	-35,7	41.225	39.266	5,0	
STA. CRUZ TENERIFE	3.375	6.385	-47,1	10.173	10.348	-1,7	6.417	7.458	-14,0	21.276	25.829	-17,6	
TOTAL CANARIAS	17.216	14.291	20,5	26.844	27.324	-1,8	13.562	18.562	-26,9	62.501	65.095	-4,0	
CANTABRIA	279.001	357.431	-21,9	18.638	24.037	-22,5	33.956	39.273	-13,5	331.624	420.769	-21,2	
TOTAL CANTABRIA	279.001	357.431	-21,9	18.638	24.037	-22,5	33.956	39.273	-13,5	331.624	420.769	-21,2	
ALBACETE	91.166	123.124	-26,0	-1.530	-1.813	-15,6	3.933	3.715	5,9	93.569	125.027	-25,2	
CIUDAD REAL	77.608	116.445	-33,4	-2.372	-1.933	22,7	327	320	2,2	75.563	114.832	-34,2	
CUENCA	17.412	32.079	-45,7	-2.448	-2.783	-12,0	9	0		15.111	29.366	-48,5	
GUADALAJARA	89.379	135.443	-34,0	43.515	43.149	0,8	754	2.360	-68,1	133.655	180.959	-26,1	
TOLEDO	154.286	225.665	-31,6	8.127	9.366	-13,2	384	54		164.101	236.266	-30,5	
TOTAL CASTILLA-LA MANCHA	429.851	632.756	-32,1	45.292	45.986	-1,5	5.407	6.449	-16,2	481.999	686.450	-29,8	
ÁVILA	15.003	36.303	-58,7	-1.176	-1.394	-15,6	0	0		13.828	34.910	-60,4	
BURGOS	146.735	155.715	-5,8	5.051	2.692	87,6	1.493	2.596	-42,5	153.279	161.010	-4,8	
LEÓN	102.331	130.797	-21,8	-1.401	-1.804	-22,3	1.177	755	55,9	102.314	129.894	-21,2	
PALENCIA	30.622	35.179	-13,0	-2.189	-2.408	-9,1	0	0		28.433	32.771	-13,2	
SALAMANCA	60.061	80.471	-25,4	-1.398	1.796		736	774	-4,9	59.401	83.044	-28,5	
SEGOVIA	30.166	53.647	-43,8	11.684	9.420	24,0	0	0		41.852	63.069	-33,6	
SORIA	23.091	22.446	2,9	-1.490	-1.571	-5,2	0	0		21.601	20.875	3,5	
VALLADOLID	176.199	281.576	-37,4	-2.301	-3.248	-29,2	1.160	927	25,1	175.059	279.256	-37,3	
ZAMORA	23.202	34.417	-32,6	5.369	5.937	-9,6	0	0		28.571	40.354	-29,2	
TOTAL CASTILLA Y LEÓN	607.410	830.551	-26,9	12.149	9.420	29,0	4.566	5.052	-9,6	624.338	845.183	-26,1	

INFORME MENSUAL DE RECAUDACIÓN TRIBUTARIA. JUNIO 2008

PERIODO : ENERO/JUNIO DE 2008

4. INGRESOS TRIBUTARIOS POR CONCEPTOS Y CENTROS GESTORES

CUADRO 4.2. ACUMULADO

(En miles de euros)

	I.V.A.			I. ESPECIALES			TRÁFICO EXTERIOR			TOTAL CAPÍTULO II		
	Recaudación		% ^	Recaudación		% ^	Recaudación		% ^	Recaudación		% ^
	AÑO 2008	AÑO 2007		AÑO 2008	AÑO 2007		AÑO 2008	AÑO 2007		AÑO 2008	AÑO 2007	
BARCELONA	6.702.927	7.772.533	-13,8	587.118	602.062	-2,5	283.908	298.344	-4,8	7.759.316	8.873.321	-12,6
GERONA	287.040	379.579	-24,4	25.071	27.123	-7,6	1.160	1.014	14,4	313.274	407.749	-23,2
LÉRIDA	143.548	184.007	-22,0	2.824	1.868	51,2	87	40	117,5	146.459	185.915	-21,2
TARRAGONA	516.186	559.483	-7,7	55.931	64.415	-13,2	36.876	52.537	-29,8	609.246	676.685	-10,0
TOTAL CATALUÑA	7.649.701	8.895.602	-14,0	670.944	695.468	-3,5	322.031	351.935	-8,5	8.828.295	10.143.670	-13,0
BADAJOS	97.827	128.790	-24,0	2.746	1.630	68,5	125	103	21,4	100.727	130.543	-22,8
CÁCERES	45.231	62.206	-27,3	-61	-436	-86,0	306	207	47,8	45.476	61.977	-26,6
TOTAL EXTREMADURA	143.058	190.996	-25,1	2.685	1.194	124,9	431	310	39,0	146.203	192.520	-24,1
LA CORUÑA	557.909	689.613	-19,1	11.340	10.894	4,1	19.169	19.335	-0,9	588.677	720.132	-18,3
LUGO	84.075	106.483	-21,0	3.266	3.358	-2,7	6	26	-76,9	87.347	109.867	-20,5
ORENSE	66.545	102.390	-35,0	3.682	3.260	12,9	21	6	250,0	70.248	105.656	-33,5
PONTEVEDRA	172.449	157.752	9,3	5.380	6.225	-13,6	2.266	3.420	-33,7	180.095	167.397	7,6
VIGO	139.493	174.741	-20,2	172	336	-48,8	17.783	21.374	-16,8	157.992	196.950	-19,8
TOTAL GALICIA	1.020.471	1.230.979	-17,1	23.840	24.073	-1,0	39.245	44.161	-11,1	1.084.359	1.300.002	-16,6
MADRID	12.453.729	13.272.143	-6,2	8.022.661	7.882.257	1,8	83.934	77.484	8,3	21.056.464	21.692.550	-2,9
TOTAL MADRID	12.453.729	13.272.143	-6,2	8.022.661	7.882.257	1,8	83.934	77.484	8,3	21.056.464	21.692.550	-2,9
MURCIA	177.176	322.604	-45,1	5.999	5.891	1,8	1.544	1.739	-11,2	184.999	330.479	-44,0
CARTAGENA	52.481	105.405	-50,2	58.379	56.782	2,8	3.976	3.025	31,4	114.836	165.212	-30,5
TOTAL MURCIA	229.657	428.009	-46,3	64.378	62.673	2,7	5.520	4.764	15,9	299.835	495.691	-39,5
NAVARRA	-42.758	-110.237	-61,2	10.795	23.099	-53,3	2.641	2.169	21,8	-29.138	-84.861	-65,7
TOTAL NAVARRA	-42.758	-110.237	61,2	10.795	23.099	-53,3	2.641	2.169	21,8	-29.138	-84.861	65,7
ÁLAVA	-305.815	-291.588	4,9	43.980	23.073	90,6	4.874	5.264	-7,4	-256.961	-263.251	-2,4
GUIPÚZCOA	78.155	93.077	-16,0	58	96	-39,6	1.741	1.710	1,8	79.954	94.883	-15,7
VIZCAYA	690.263	751.081	-8,1	155.415	153.246	1,4	29.933	31.491	-4,9	887.095	947.157	-6,3
TOTAL PAÍS VASCO	462.603	552.570	-16,3	199.453	176.415	13,1	36.548	38.465	-5,0	710.088	778.789	-8,8
LA RIOJA	109.168	159.485	-31,5	4.330	6.059	-28,5	214	434	-50,7	113.723	165.989	-31,5
TOTAL LA RIOJA	109.168	159.485	-31,5	4.330	6.059	-28,5	214	434	-50,7	113.723	165.989	-31,5
ALICANTE	481.923	621.283	-22,4	6.217	6.460	-3,8	21.708	19.587	10,8	512.616	649.958	-21,1
CASTELLÓN	140.219	466.518	-69,9	1.514	1.273	18,9	1.373	4.476	-69,3	143.180	472.341	-69,7
VALENCIA	1.736.623	1.951.156	-11,0	112.548	110.625	1,7	145.241	152.952	-5,0	1.997.073	2.220.483	-10,1
TOTAL VALENCIA	2.358.765	3.038.957	-22,4	120.279	118.358	1,6	168.322	177.015	-4,9	2.652.869	3.342.782	-20,6
CEUTA	117	1.975	-94,1	567	586	-3,2	0	0		2.687	5.458	-50,8
MELILLA	530	2.117	-75,0	553	578	-4,3	0	0		3.261	6.152	-47,0
TOTAL DELEGACIONES	28.996.603	33.808.374	-14,2	9.619.025	9.484.520	1,4	776.269	817.735	-5,1	40.179.089	44.854.889	-10,4
SERVICIOS CENTRALES	-10.815.972	-10.224.446	5,8	-4.366.207	-4.098.858	6,5	0	0		-15.182.110	-14.323.211	6,0
SS.CC. (ESTADO) (+)	2.743	3.222	-14,9	0	0	0,0				2.812	3.315	-15,2
SS.CC. (CC.AA.) (-)	10.509.177	9.931.565	5,8	4.263.370	4.017.410	6,1				14.772.547	13.948.975	5,9
SS.CC. (CC.LL.) (-)	309.538	296.103	4,5	102.837	81.448	26,3				412.375	377.551	9,2
INGRESOS TRIBUTARIOS DEL ESTADO	18.180.631	23.583.928	-22,9	5.252.818	5.385.662	-2,5	776.269	817.735	-5,1	24.996.979	30.531.678	-18,1
INGRESOS TRIBUTARIOS TOTALES	28.999.346	33.811.596	-14,2	9.619.025	9.484.520	1,4	776.269	817.735	-5,1	40.181.901	44.858.204	-10,4

INFORME MENSUAL DE RECAUDACIÓN TRIBUTARIA. JUNIO 2008

PERIODO : ENERO/JUNIO DE 2008						
4.INGRESOS TRIBUTARIOS POR CONCEPTOS Y CENTROS GESTORES						
CUADRO 4.2. ACUMULADO						
(En miles de euros)						
	TOTAL CAPÍTULO III			TOTAL GENERAL		
	Recaudación		% ^	Recaudación		% ^
	AÑO 2008	AÑO 2007		AÑO 2008	AÑO 2007	
ALMERÍA	4.320	4.141	4,3	307.737	377.267	-18,4
CÁDIZ	10.705	6.842	56,5	677.318	720.675	-6,0
CÓRDOBA	7.246	3.708	95,4	377.613	393.607	-4,1
GRANADA	5.442	6.371	-14,6	548.665	611.260	-10,2
HUELVA	4.401	3.883	13,3	257.120	284.911	-9,8
JAÉN	3.904	3.614	8,0	230.297	230.919	-0,3
MÁLAGA	13.635	12.847	6,1	1.108.865	1.302.270	-14,9
SEVILLA	14.999	13.894	8,0	2.160.575	2.270.156	-4,8
JEREZ DE LA FRA.	2.084	2.460	-15,3	120.321	124.450	-3,3
TOTAL ANDALUCÍA	66.736	57.760	15,5	5.788.511	6.315.515	-8,3
HUESCA	1.477	1.652	-10,6	156.569	154.924	1,1
TERUEL	725	419	73,0	98.368	89.954	9,4
ZARAGOZA	7.094	10.818	-34,4	1.581.015	1.594.378	-0,8
TOTAL ARAGÓN	9.296	12.889	-27,9	1.835.952	1.839.256	-0,2
OVIEDO	4.736	5.742	-17,5	832.894	783.926	6,2
GIJÓN	2.763	3.163	-12,6	386.720	339.006	14,1
TOTAL ASTURIAS	7.499	8.905	-15,8	1.219.614	1.122.932	8,6
BALEARES	9.626	5.933	62,2	1.218.431	1.258.007	-3,1
TOTAL BALEARES	9.626	5.933	62,2	1.218.431	1.258.007	-3,1
LAS PALMAS	6.378	7.408	-13,9	642.647	610.813	5,2
STA. CRUZ TENERIFE	5.698	4.424	28,8	378.194	353.073	7,1
TOTAL CANARIAS	12.076	11.832	2,1	1.020.841	963.886	5,9
CANTABRIA	938	5.296	-82,3	1.614.380	1.334.324	21,0
TOTAL CANTABRIA	938	5.296	-82,3	1.614.380	1.334.324	21,0
ALBACETE	1.806	2.811	-35,8	219.789	229.921	-4,4
CIUDAD REAL	3.153	3.410	-7,5	212.838	221.836	-4,1
CUENCA	1.977	-1.838		128.934	114.448	12,7
GUADALAJARA	1.466	1.500	-2,3	214.963	270.340	-20,5
TOLEDO	3.733	3.743	-0,3	603.820	614.968	-1,8
TOTAL CASTILLA-LA MANCHA	12.135	9.626	26,1	1.380.344	1.451.513	-4,9
ÁVILA	661	1.052	-37,2	62.979	78.973	-20,3
BURGOS	2.925	2.917	0,3	390.612	362.204	7,8
LEÓN	3.357	2.381	41,0	300.836	289.487	3,9
PALENCIA	603	593	1,7	85.757	79.070	8,5
SALAMANCA	2.297	1.557	47,5	264.434	249.673	5,9
SEGOVIA	1.201	954	25,9	114.412	122.575	-6,7
SORIA	548	473	15,9	64.993	55.698	16,7
VALLADOLID	3.070	2.920	5,1	619.098	781.395	-20,8
ZAMORA	854	740	15,4	80.655	81.570	-1,1
TOTAL CASTILLA Y LEÓN	15.516	13.587	14,2	1.983.776	2.100.645	-5,6

INFORME MENSUAL DE RECAUDACIÓN TRIBUTARIA. JUNIO 2008

PERIODO : ENERO/JUNIO DE 2008						
4.INGRESOS TRIBUTARIOS POR CONCEPTOS Y CENTROS GESTORES						
CUADRO 4.2. ACUMULADO						
(En miles de euros)						
	TOTAL CAPÍTULO III			TOTAL GENERAL		
	Recaudación		% ^	Recaudación		% ^
	AÑO 2008	AÑO 2007		AÑO 2008	AÑO 2007	
BARCELONA	64.225	55.508	15,7	16.267.466	16.724.416	-2,7
GERONA	5.006	5.127	-2,4	744.720	796.476	-6,5
LÉRIDA	3.381	2.295	47,3	368.856	378.237	-2,5
TARRAGONA	5.821	5.895	-1,3	1.004.063	1.030.364	-2,6
TOTAL CATALUÑA	78.433	68.825	14,0	18.385.105	18.929.493	-2,9
BADAJOS	3.268	2.480	31,8	392.602	371.153	5,8
CÁCERES	1.630	1.488	9,5	135.918	135.425	0,4
TOTAL EXTREMADURA	4.898	3.968	23,4	528.520	506.578	4,3
LA CORUÑA	9.256	7.075	30,8	1.691.833	1.559.659	8,5
LUGO	1.082	1.572	-31,2	191.480	200.487	-4,5
ORENSE	1.879	1.827	2,8	171.980	195.437	-12,0
PONTEVEDRA	2.546	3.901	-34,7	338.363	317.603	6,5
VIGO	3.576	2.338	53,0	477.484	481.802	-0,9
TOTAL GALICIA	18.339	16.713	9,7	2.871.140	2.754.988	4,2
MADRID	111.682	55.282	102,0	37.102.764	36.893.717	0,6
TOTAL MADRID	111.682	55.282	102,0	37.102.764	36.893.717	0,6
MURCIA	11.187	7.477	49,6	801.068	911.076	-12,1
CARTAGENA	2.266	2.050	10,5	251.131	284.924	-11,9
TOTAL MURCIA	13.453	9.527	41,2	1.052.199	1.196.000	-12,0
NAVARRA	1.124	639	75,9	72.737	-1.455	
TOTAL NAVARRA	1.124	639	75,9	72.737	-1.455	
ÁLAVA	334	346	-3,5	-219.916	-227.141	-3,2
GUIPÚZCOA	1.979	624	217,1	171.888	170.727	0,7
VIZCAYA	4.623	3.218	43,7	1.975.122	2.116.928	-6,7
TOTAL PAÍS VASCO	6.936	4.188	65,6	1.927.094	2.060.514	-6,5
LA RIOJA	2.242	2.322	-3,4	345.227	369.637	-6,6
TOTAL LA RIOJA	2.242	2.322	-3,4	345.227	369.637	-6,6
ALICANTE	8.690	7.488	16,1	1.301.667	1.450.421	-10,3
CASTELLÓN	4.554	3.686	23,5	597.110	903.792	-33,9
VALENCIA	12.381	11.941	3,7	4.179.065	4.230.991	-1,2
TOTAL VALENCIA	25.625	23.115	10,9	6.077.842	6.585.204	-7,7
CEUTA	3.285	3.474	-5,4	23.097	28.081	-17,7
MELILLA	1.312	1.461	-10,2	18.998	22.022	-13,7
TOTAL DELEGACIONES	401.151	315.342	27,2	84.466.572	85.730.857	-1,5
SERVICIOS CENTRALES	582.567	544.413	7,0	-25.462.778	-22.878.427	11,3
SS.CC. (ESTADO) (+)				1.563.638	1.518.077	3,0
SS.CC. (CC.AA.) (-)				26.229.780	23.696.496	10,7
SS.CC. (CC.LL.) (-)				796.636	700.008	13,8
INGRESOS TRIBUTARIOS DEL ESTADO	983.718	859.755	14,4	59.003.794	62.852.430	-6,1
INGRESOS TRIBUTARIOS TOTALES	983.718	859.755	14,4	86.030.210	87.248.934	-1,4

III. GRÁFICOS

INGRESOS TRIBUTARIOS

GRÁFICO 1.1 Miles millones € y MM12

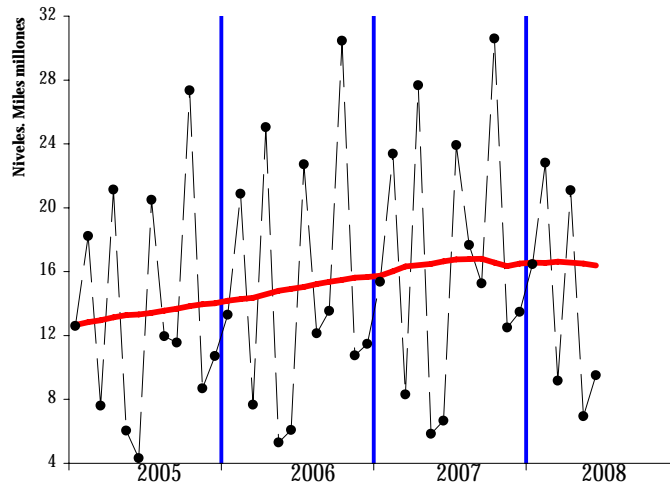


GRÁFICO 1.2 Tasas anuales y de la MM12

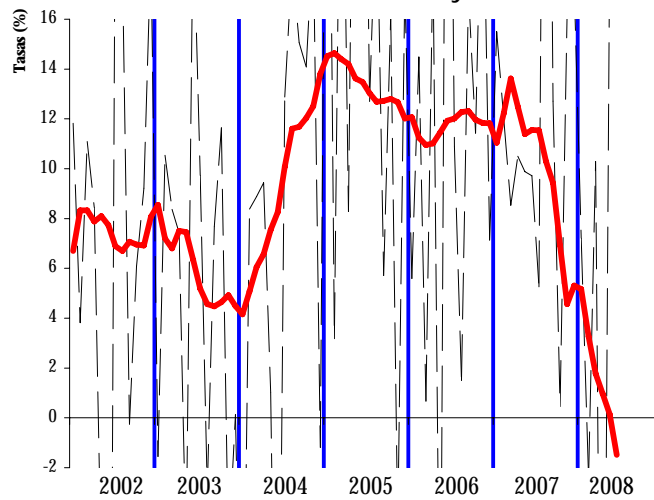
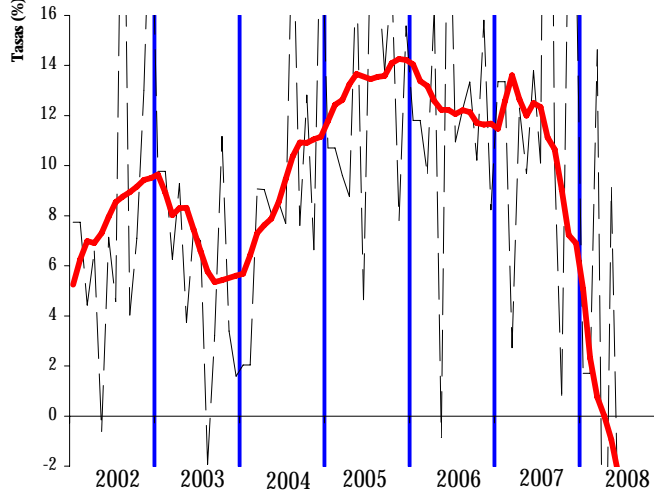


GRÁFICO 1.3 HOMOGÉNEOS: tasa anual y MM12



IRPF

SOCIEDADES

GRÁFICO 2.1 Miles millones € y MM12

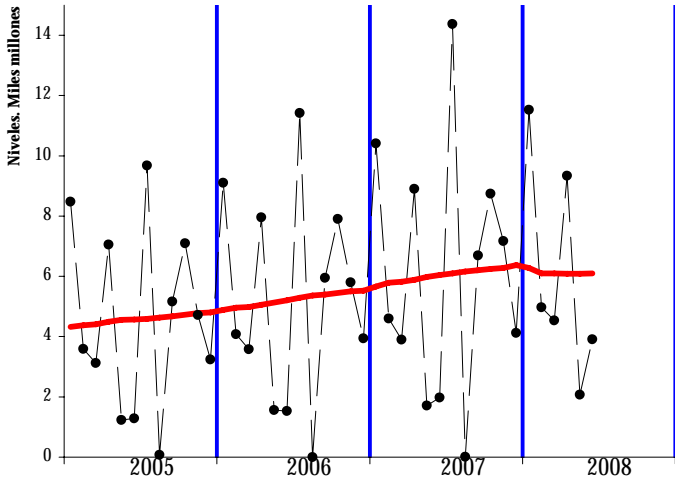


GRÁFICO 3.1 Miles millones € y MM12

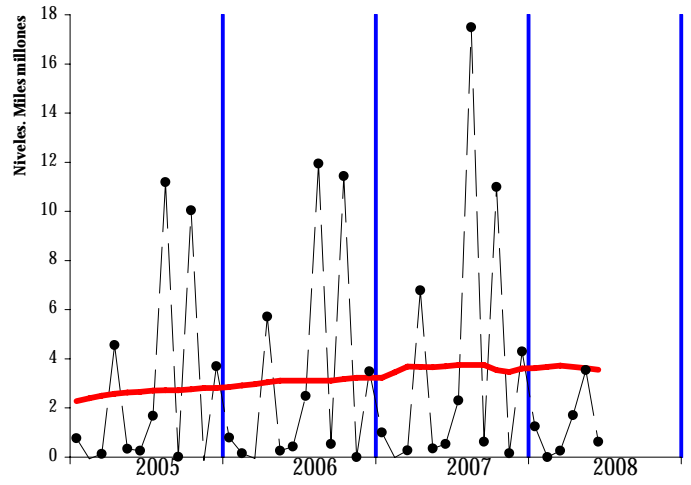


GRÁFICO 2.2 Tasas anuales y de la MM12

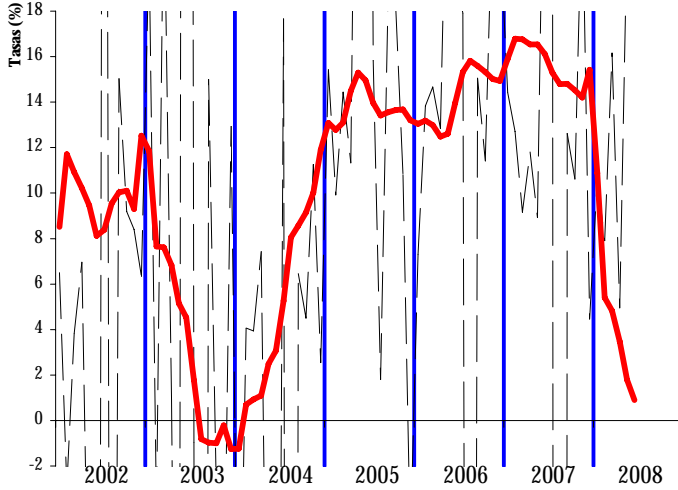


GRÁFICO 3.2 Tasas anuales y de la MM12

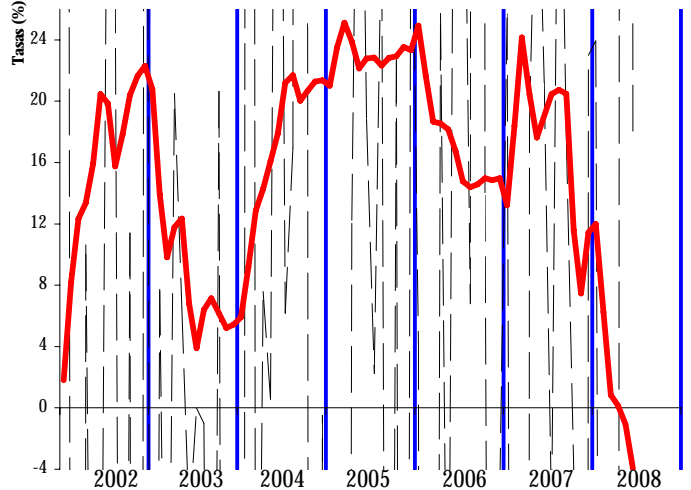


GRÁFICO 2.3 HOMOGÉNEOS: tasa anual y MM12

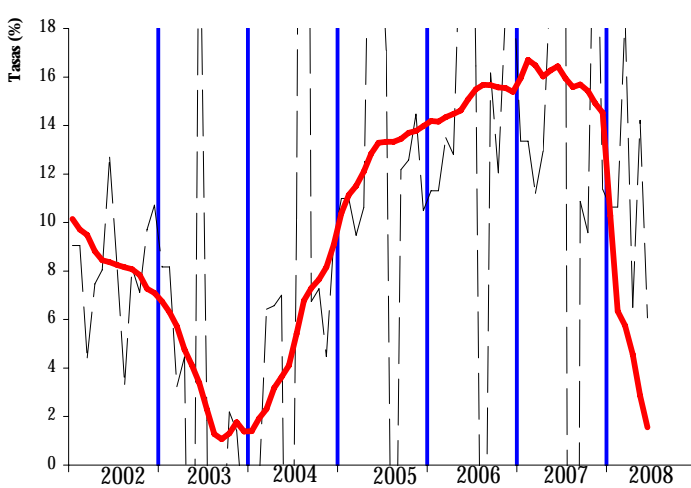
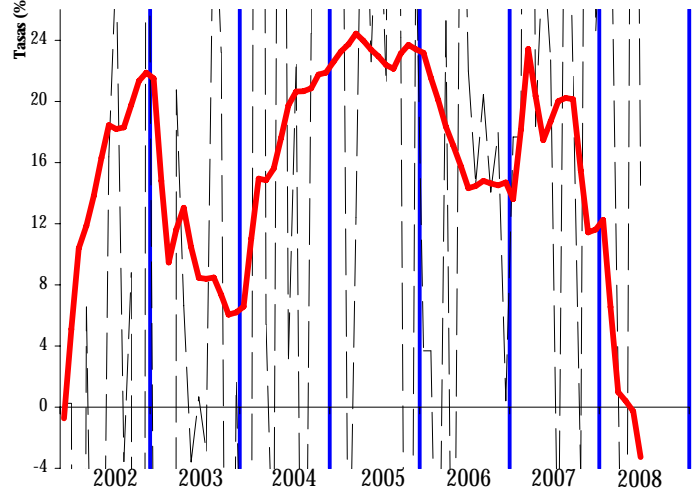


GRÁFICO 3.3 HOMOGÉNEOS: tasa anual y MM12



IVA

IMPUESTOS ESPECIALES

GRÁFICO 4.1 Miles millones € y MM12

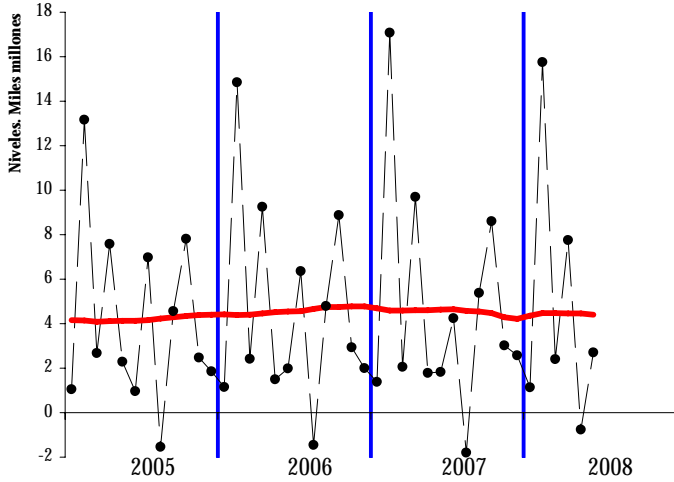


GRÁFICO 5.1 Millones € y MM12

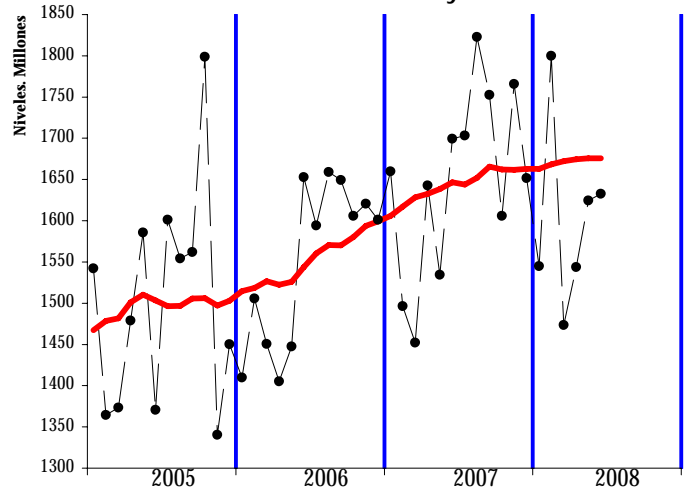


GRÁFICO 4.2 Tasas anuales y de la MM12

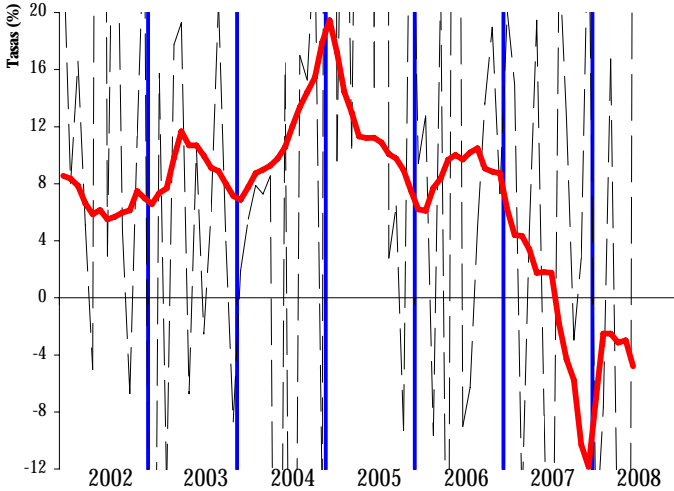


GRÁFICO 5.2 Tasas anuales y de la MM12

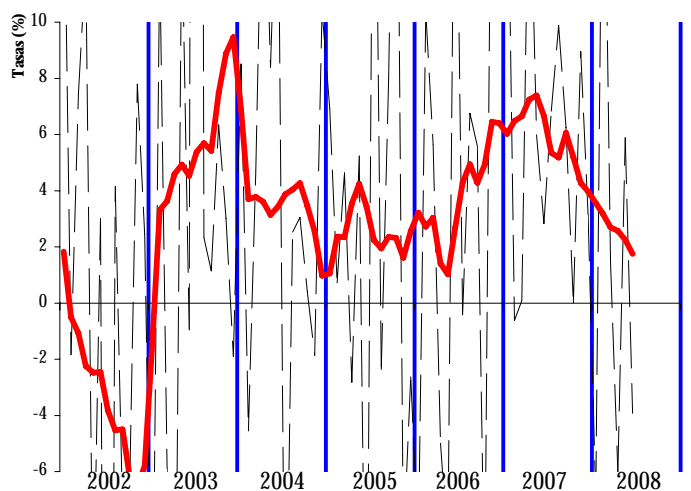


GRÁFICO 4.3 HOMOGÉNEOS: tasa anual y MM12

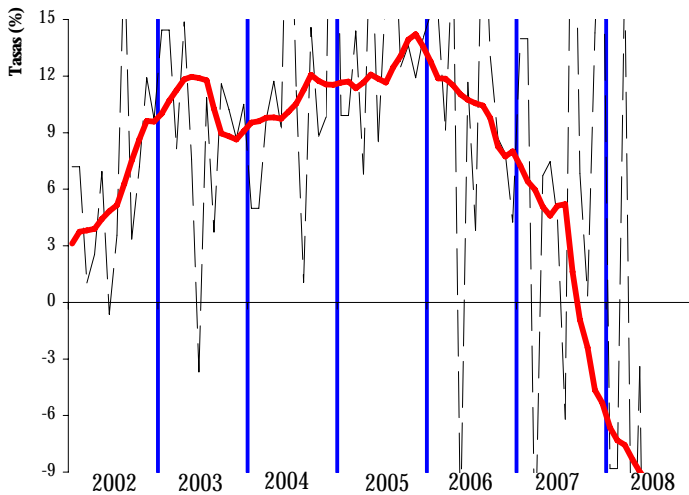
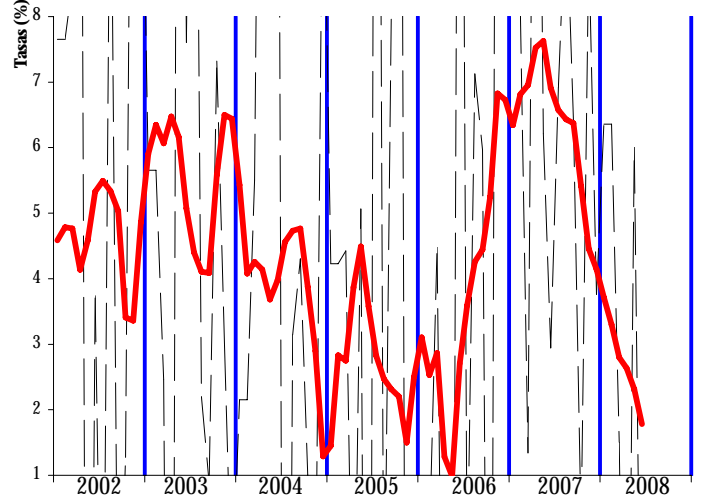


GRÁFICO 5.3 HOMOGÉNEOS: tasa anual y MM12



IV. RESUMEN DE CAMBIOS NORMATIVOS

IV. PRINCIPALES MODIFICACIONES NORMATIVAS

Concepto	2007	2008
<u>RETENCIONES DEL TRABAJO</u>	<ul style="list-style-type: none"> La Ley 35/2006, de 28 de nov., del IRPF y el RD 1576/2006, de 22 dic., que modifica los pagos a cuenta en materia IRPF, suponen una rebaja en materia de retenciones del trabajo basada principalmente en: <ul style="list-style-type: none"> Cambios en la tarifa. Se reducen los tramos de cinco a cuatro y el tipo marginal máximo se reduce del 45% al 43%. Se incrementa la reducción por rendimientos del trabajo. Aumentan los mínimos personales y familiares, si bien ahora no reducen la base imponible, sino que se les aplica la escala del impuesto y el resultado minora la cuota íntegra. 	<ul style="list-style-type: none"> La Ley 51/2007, de 26 de dic., de PGE para 2008, establece modificaciones en la Ley 35/2006 de IRPF que afectan al cálculo de las retenciones del trabajo: <ul style="list-style-type: none"> Se deflacta la tarifa en un 2% tanto en su escala estatal como autonómica. Se actualizan, también un 2%, los importes de los distintos mínimos, por descendientes, por ascendientes y por discapacidad, que integran el mínimo personal y familiar del impuesto. Se elevan también un 2% las cuantías aplicables como reducción del rendimiento neto del trabajo y del rendimiento neto de actividades económicas aplicables a trabajadores autónomos dependientes de un único empresario. Nueva deducción en la cuota de 400 euros para asalariados y pensionistas, se inicia con una rebaja en las retenciones de junio de 200 euros, y a partir de julio, mes a mes, hasta alcanzar otros 200 euros (RDL 2/2008, de 21 de abril, de medidas de impulso de la activ. econ.).
<u>RETENCIONES DEL CAPITAL</u>	<ul style="list-style-type: none"> Se eleva el tipo de retención del 15% al 18% en concordancia con la tributación de la nueva base del ahorro, y del 20% al 24% en la cesión del derecho a la explotación del derecho de imagen (LEY 35/2006 y RD 1576/2006). 	
<u>RETENCIONES DE ARRENDAMIENTOS</u>	<ul style="list-style-type: none"> Se eleva el tipo de retención del 15% al 18% (LEY 35/2006 y RD 1576/2006). 	
<u>RETENCIONES DE FONDOS DE INVERSIÓN</u>	<ul style="list-style-type: none"> Se eleva el tipo de retención del 15% al 18% en las ventas de participaciones en fondos de inversión (LEY 35/2006 y RD 1576/2006). 	
<u>PAGOS FRACCIONADOS IRPF</u>	<ul style="list-style-type: none"> Se establece una nueva retención del 1% para algunas actividades de empresarios acogidos al método de estimación objetiva, aplicable desde el 21 de abril una vez finalizado el plazo para renunciar a la aplicación del citado método de estimación en 2007, dichas retenciones se pueden deducir del importe a ingresar por el pago fraccionado (RD 439/2007, de 30 mar., por el que se aprueba el Reglamento del IRPF). Mantenimiento de las cuantías de los módulos aplicables en 2006, con ciertas reducciones para actividades agrícolas, ganaderas y de transporte para paliar la subida del precio del gasóleo (Orden EHA/ 804/2007, de 30 de marzo). 	<ul style="list-style-type: none"> Mantenimiento de las cuantías de los módulos aplicables en 2007, con reducciones en los índices de rendimiento neto para actividades agrícolas y ganaderas afectadas por la elevación de sus costes de producción, y reducción de los signos índices o módulos aplicables a las actividades de transporte para paliar la subida del precio del gasóleo (Orden EHA/ 3462/2007, de 26 de noviembre). Nueva deducción en la cuota de 400 euros para autónomos que podrán aplicar cuando ingresen los pagos fraccionados (RDL 2/2008, de 21 de abril, de medidas de impulso de la activ. econ.). Ampliación del plazo de presentación del primer pago fraccionado del año hasta el 5 de mayo (RDL 2/2008, de 21 de abril, de medidas de impulso de la activ. econ.).
<u>CUOTA DIFERENCIAL IRPF</u> Según año en que se recauda	<ul style="list-style-type: none"> Nueva deducción en la cuota de IRPF de 2.500 € por nacimiento o adopción de hijos a partir del 1 de julio de 2007, se puede percibir de forma anticipada y se aplica con cargo al tramo estatal del impuesto (Ley 35/2007, de 15 de noviembre). 	<ul style="list-style-type: none"> Principales modificaciones de la Ley 35/2006 de reforma del IRPF: <ul style="list-style-type: none"> Cambios en la tarifa. Se reducen los tramos de cinco a cuatro y el tipo marginal máximo se reduce del 45% al 43%. Se incrementa la reducción por rendimientos del trabajo. Aumentan los mínimos personales y familiares, si bien ahora no reducen la base imponible, sino que se les aplica la escala del impuesto y el resultado minora la cuota íntegra. Nueva deducción en la cuota de IRPF de 2.500 € por nacimiento o adopción de hijos. Se establecen dos bases imponibles una general a la que se aplica la tarifa y otra del ahorro con un tipo fijo del 18%.
<u>PARTICIPACIÓN AA.TT.</u>		

Concepto	2007	2008
<u>PAGOS FRACCIONADOS IS</u>	<ul style="list-style-type: none"> En la modalidad de pago fraccionado prevista en el apartado 3 del artículo 45 del texto refundido de la LIS, se debe considerar la reducción de los tipos de gravamen de la nueva normativa, en el caso general del 35% al 32,5%, y en el caso de las entidades de reducida dimensión su tipo pasa del 30% al 25% para el tramo de base imponible hasta 120.202,41 €, por el resto de base imponible se reduce el tipo del 35% al 30% (Ley 42/2006, de 28 de dic., de PGE 2007). 	<ul style="list-style-type: none"> Continúa la reducción de los tipos de gravamen del 32,5% al 30% para empresas con cifra de negocios superior a 8 M. € que opten por la modalidad de pago fraccionado prevista en el apartado 3 del artículo 45 del texto refundido de la LIS (Ley 51/2007, de 26 de dic., de PGE 2008 y Ley 35/2006, de 28 de nov., del IRPF y modif. parcial del IS, IRNR e IP). Opción en el primer pago fraccionado, vinculante para el resto de pagos del año, de aplicar el cálculo en función de la cuota del periodo impositivo anterior. Si optan por la modalidad en función de la base imponible del periodo, no tendrán en cuenta los efectos fiscales derivados de ajustes contables consecuencia de la primera aplicación del nuevo plan contable. (RDL 2/2008, de 21 de abril, de medidas de impulso de la actividad económica). Se amplía hasta el 5 de mayo el plazo de presentación del primer pago fraccionado (RDL 2/2008, de 21 de abril, medidas de impulso de la activ. econ.).
<u>CUOTA DIFERENCIAL IS</u> Según año en que se recauda	<ul style="list-style-type: none"> Se incrementa en cinco puntos el porcentaje aplicable a la deducción para el fomento de las tecnologías de la información y la comunicación, en PYMES (Ley 23/2005, de 18 de nov, de reformas en materia tributaria para el impulso de la productividad). 	<ul style="list-style-type: none"> Principales modificaciones de la Ley 35/2006 de reforma del IS: <ul style="list-style-type: none"> Reducción de tipos impositivos, general del 35% al 32,5% y en las entidades de reducida dimensión del 30% al 25% para el tramo de base imponible hasta 120.202,41 €, y del 35% al 30% para el resto de base. Bajan los porcentajes aplicables a deducciones por reinversión de beneficios extraordinarios, actividades exportadoras y actividades de I+D.
<u>IMPUESTO SOBRE LA RENTA DE NO RESIDENTES</u>	<ul style="list-style-type: none"> Modificación de tipos impositivos, el tipo general pasa del 25% al 24%, otros tipos se reducen en concordancia con los cambios introducidos en las normas de IRPF e IS y suben para los rendimientos del capital (LEY 35/2006, de 28 de nov., del IRPF y modificación parcial del IS, IRNR e IP). Exención de los dividendos hasta 1.500 € para no residentes de otros Estados miembros de la UE o de países con intercambio de información tributaria (Ley 42/2006, de 28 de dic., de PGE 2007). 	
<u>IVA</u>	<ul style="list-style-type: none"> Mantenimiento de las cuantías de los módulos aplicables en 2006, con ciertas reducciones para actividades agrícolas, ganaderas y de transporte para paliar la subida del precio del gasóleo (Orden EHA/804/2007, de 30 de marzo). 	<ul style="list-style-type: none"> Se crea un nuevo régimen especial de declaración para grupos consolidados (Ley 36/2006, de 29 de nov., de Medidas para la Prevención del Fraude Fiscal), que tiene como características mas destacadas: <ul style="list-style-type: none"> Sistema de compensación de saldos resultantes de las autoliquidaciones que deben presentar las entidades del grupo. Opción de aplicar regla especial de determinación de las operaciones intragrupo cuando las destinatarias están sujetas a regla de prorata. Ampliación del concepto de rehabilitación de edificios para facilitar la aplicación del tipo impositivo reducido, el coste de la rehabilitación debe ser superior al 25% del precio del inmueble sin incluir el suelo (RDL 2/2008, de 21 de abril, de medidas de impulso de la activ. econ.).
<u>IMPUESTOS ESPECIALES</u>	<ul style="list-style-type: none"> Hidrocarburos: se incrementa un 3% la tarifa aplicable a gasóleos de uso general (Ley 42/2006, de 28 de dic., de PGE para el año 2007). Los profesionales del transporte pueden solicitar la devolución de este incremento (Ley 36/2006, de 29 de nov., de Medidas para la prevención del fraude fiscal y Orden EHA/3929/2006 de 21 de dic.). Devoluciones extraordinarias a agricultores y ganaderos por las cuotas soportadas por el I.E. de Hidrocarburos durante el periodo comprendido entre el 01/10/2005 y el 30/09/2006 (Ley 44/2006 de 29 de diciembre y Orden EHA/276/2007 de 12 de febrero). Tabacos: se incrementan los precios medios de la cajetilla de tabaco en algo más del 10% desde enero. Electricidad: revisión de los precios de la tarifa eléctrica por el RD 1634/2006. 	<ul style="list-style-type: none"> Tabacos: se incrementan los precios medios de la cajetilla de tabaco en algo más del 4% desde enero. Hidrocarburos: devoluciones de carácter extraordinario a realizar a agricultores y ganaderos por las cuotas soportadas por el I.E. de Hidrocarburos durante el periodo comprendido entre el 01/10/2006 y el 30/09/2007 (Ley 51/2007, de 26 de dic., de PGE 2008).
<u>CAPÍTULO III</u>	<ul style="list-style-type: none"> El tipo de interés legal queda establecido en el 5%, y el de demora en el 6,25% (Ley 42/2006, de 28 de dic., de PGE para el año 2007). 	<ul style="list-style-type: none"> Tasas: suben un 2%, con carácter general, los tipos de las cuantías fijas, un 1% la tasa por reserva del dominio público radioeléctrico, un 10% la de seguridad aeroportuaria y se mantienen las de juegos de suerte, envite o azar (Ley 51/2007, de 26 de dic., de PGE 2008). Interés legal 5,5% y de demora 7% (Ley 51/2007, de 26 de dic., de PGE 2008).

V. NOTAS EXPLICATIVAS Y FUENTES

Este Informe Mensual de Recaudación Tributaria (IMRT) recoge el nivel y la evolución mensual de los **ingresos tributarios que gestiona la AEAT** por cuenta del Estado, las CCAA y las CCLL del Territorio de Régimen Fiscal Común.

1. Medida de ingresos en términos de caja¹.

Los ingresos tributarios del IMRT se presentan **en términos de caja** y se expresan, salvo indicación en contrario, **en términos líquidos**, es decir, como diferencia entre los ingresos brutos y las devoluciones realizadas. Ello explica que los ingresos tributarios puedan presentar en algunos meses valores negativos.

Los ingresos tributarios también se pueden presentar **en términos de derechos reconocidos**, como se hace en el *Informe Anual de Recaudación Tributaria*, accesible en la sección estadística de la web de la AEAT. A diferencia de los ingresos tributarios en términos de caja, los derechos reconocidos excluyen los ingresos de ejercicios cerrados e incluyen los derechos del ejercicio pendientes de cobro.

Ambas medidas de los ingresos tributarios, caja y derechos reconocidos, se atienen a la Instrucción de Contabilidad de 1991 de la Intervención General de la Administración del Estado (IGAE). Su fuente de información son las aplicaciones informáticas que integran el Sistema de Información Contable de la AEAT.

Las cifras de recaudación mensual de los impuestos reflejadas en el presente informe pueden registrar pequeñas diferencias con las publicadas por la I.G.A.E. debido a los distintos criterios de asignación a conceptos de los importes pendientes de aplicar a Presupuesto en la fecha de elaboración de los informes. Estas diferencias desaparecen en los datos acumulados de diciembre.

Para mejorar su presentación, las tasas que aparecen en los cuadros estadísticos se someten a algunas restricciones. Así, se invierte el signo de la tasa de disminución (o aumento) de la cuota diferencial neta negativa de IRPF o del IVA neto, con el fin de indicar con mayor claridad su mejoría (o deterioro). Por otro lado, se omite el porcentaje en casos de indefinición (se comparan valores positivos con valores negativos) e indeterminación (cuando alguna de las cantidades comparadas o todas ellas son iguales a cero) o cuando el incremento o disminución es exorbitante debido a la escasa cuantía de algunas de las magnitudes relacionadas.

2. Ámbito del Presupuesto de Ingresos no Financieros.

El **ámbito presupuestario** de los ingresos tributarios gestionados por la AEAT abarca:

- los impuestos sobre la renta de las personas físicas, de las sociedades y de los no residentes, así como otros impuestos directos incluidos en el capítulo I, salvo las cuotas por derechos pasivos;
- el impuesto sobre el valor añadido, los impuestos especiales y otros impuestos indirectos recogidos en el capítulo II;

¹ Ver IEF (2003), *La medida de los ingresos públicos en la Agencia Tributaria: Caja, Derechos Reconocidos y Devengo económico*. Papeles de Trabajo 20/2003. Accesible en la web del Instituto de Estudios Fiscales.

- las tasas y otros ingresos tributarios del capítulo III gestionadas por la AEAT, incluyendo los recargos, intereses y sanciones.

La evolución mensual y anual de los Ingresos No Financieros del Estado (INF), que abarcan los capítulos I a VII del Presupuesto de Ingresos, puede consultarse en las publicaciones de la IGAE accesibles en su web.

Los ingresos gestionados por la AEAT representaron en 2005 el 92,4 por ciento de los INF del Estado, antes de descontar la participación de las AATT.

3. Conexión con el Sistema de Autoliquidaciones de la AEAT. Clasificaciones de los ingresos.

El procedimiento de gestión de los impuestos de la AEAT tiene como núcleo básico un sistema de declaraciones-autoliquidaciones. Este sistema supone que los contribuyentes obligados a declarar según la normativa de cada uno de los impuestos deben determinar la deuda tributaria (autoliquidación) al mismo tiempo que presentan una declaración-autoliquidación en la que consta el código del modelo de declaración, el período de devengo, la identificación del contribuyente y el resultado de la liquidación que el propio contribuyente calcula a partir de los datos económicos y personales declarados.

Cada autoliquidación tiene asignado un modelo diferente de acuerdo al tipo de impuesto y al tipo de contribuyente del que se trate. Por su parte, el Sistema de Información Contable de la AEAT asocia cada modelo o grupo de modelos a una clave presupuestaria. Esta equivalencia entre modelos de declaración y conceptos presupuestarios permite asociar las corrientes recaudatorias con categorías relevantes de contribuyentes (AAPP, Grandes Empresas, PYMES, Grupos fiscales y otras) y, en última instancia, con los flujos económicos que han dado lugar a la obligación tributaria.

En el IMRT las corrientes recaudatorias se presentan en la mayor parte de los cuadros desglosadas por conceptos (agrupaciones de claves presupuestarias) del Presupuesto de Ingresos, como también se hace en las publicaciones de la IGAE, pero, a diferencia de éstas, también es posible encontrarlas desglosadas por modelos y por categorías de contribuyentes. Ejemplos de estos desgloses se pueden encontrar en:

- Los Cuadros 2.4 y 3.3 de Ingresos brutos en los que las retenciones del trabajo se clasifican según la naturaleza del retenedor en AAPP, Grandes Empresas y PYMES;
- el Cuadro de Ingresos trimestrales en términos de devengo, incluido en el informe de los meses de febrero, abril, agosto y octubre, en el que los ingresos se detallan por modelos; o
- el Cuadro de análisis de los pagos a cuenta de Sociedades, en los informes de abril, octubre y noviembre, en el cual los ingresos se presentan desagregados por tipo de contribuyente.

4. Sistema de Financiación Territorial.

La **participación de las CCAA y las CCLL** en los ingresos tributarios gestionados por la AEAT ascendía en 2007 al 27,1 por ciento y se hace efectiva con:

- entregas a cuenta del rendimiento definitivo de los tributos cedidos, distribuidas en 12 pagos mensuales iguales,
- una liquidación definitiva del año T-2 que se hace efectiva en el mes de octubre del año T, y
- desde 2005, con anticipos pagados en noviembre y diciembre del año T a cuenta de la liquidación definitiva del año T+2.

5. Ingresos tributarios homogéneos.

Los ingresos tributarios homogéneos se obtienen aplicando a los ingresos de un periodo y del mismo periodo del año anterior (meses T y T-12) las correcciones necesarias para mantener la comparabilidad interanual en el caso de perturbaciones producidas por:

- a) Retrasos en los ingresos de grandes retenedores, como los registrados frecuentemente en las retenciones sobre rentas del trabajo practicadas por algunas AAPP;
- b) Cambios en los periodos de vencimiento de la Deuda Pública y en la distribución de las correspondientes retenciones de capital entre los diversos impuestos sobre la renta;
- c) Cambios en la mecánica liquidatoria de los impuestos, como la registrada en 2005 en la liquidación del IVA por operaciones asimiladas a la importación;
- d) Introducciones y desapariciones de impuestos, como la provocada en 2002 por la cesión a las CCAA del Impuesto Especial sobre Determinados Medios de Transporte;
- e) Cambios en el ritmo de realización de las devoluciones medidos como adelantos o retrasos de las devoluciones respecto a una campaña considerada normal o tipo.

Las perturbaciones de los grupos c y d están documentadas en el apartado IV de resumen de cambios normativos. La introducción de los ajustes necesarios para corregir las cuatro primeras permiten obtener la cifra de Ingresos Brutos homogéneos. El ajuste de la quinta distorsión sirve para determinar el nivel de Ingresos homogéneos (netos de devoluciones).

6. Serie trimestral de impuestos devengados.

Los impuestos devengados gestionados por la AEAT se calculan **principalmente** por agregación de los modelos de declaración-autoliquidación y son consistentes, en su evolución temporal, con las rentas, ventas, consumos y beneficios declarados en los modelos.

Las declaraciones-autoliquidaciones en las que está basado el cálculo de los impuestos devengados se clasifican en tres tipos según el signo resultado de la liquidación y de la modalidad de pago o devolución. Si el resultado es negativo o cero, da lugar a una autoliquidación con clave N (Negativa) sin que genere derecho a una devolución. Si el resultado es a favor del contribuyente, puede dejarse a compensar con resultados positivos de periodos posteriores (clave C), dar lugar a una solicitud de devolución (S) o a una renuncia a la devolución (R). Finalmente, si el resultado es a favor de la Hacienda Pública, puede dar lugar a un ingreso (I), una solicitud de aplazamiento (A), un reconocimiento de deuda con solicitud de compensación (P) o una imposibilidad de pago (M). Además, hay que añadir las claves definidas en modalidades de pago específicas, como son las de la Cuenta Corriente Tributaria (clave G para ingresos y V para solicitudes de devolución) y la de los ingresos realizados en formalización por el Estado a través de autoliquidaciones virtuales (clave F).

La forma de elaboración de los impuestos devengados es la siguiente. Para cada modelo de declaración se suman los importes correspondientes a las claves de ingreso (incluidos los de la cuenta corriente tributaria), aplazamiento, reconocimiento de deuda con solicitud de compensación, imposibilidad de pago y formalización. De esta forma se obtienen los impuestos devengados brutos. A éstos se les restan los importes con clave de solicitud de devolución (incluidas las de la cuenta corriente tributaria y minoradas por las renunciaciones) y se obtienen los impuestos devengados netos.

En los informes mensuales de febrero, abril, agosto y octubre se publica un cuadro adicional que analiza los ingresos trimestrales en términos de devengo. Estos ingresos abarcan la totalidad de los impuestos devengados salvo las cuotas diferenciales de los impuestos sobre la renta que se devengan en el ejercicio y se liquidan en el ejercicio siguiente. La fuente de información son las declaraciones-autoliquidaciones, salvo para los datos del último trimestre que son estimaciones basadas en los datos de caja.

7. Representaciones gráficas.

Las representaciones gráficas que figuran en el apartado III responden al siguiente esquema:

- Un primer gráfico en el que se representan, en trazo discontinuo, los ingresos tributarios en millones de euros/mes de los últimos cuatro años. En trazo continuo se muestra la media móvil centrada de dichos ingresos.
- Una segunda figura que contiene, en trazo discontinuo, las tasas de variación anual de los ingresos tributarios en los últimos 7 años. En trazo continuo se ofrece la tasa de variación anual de la media móvil centrada de dichos ingresos.
- Un tercer bloque en el que se incluyen, en trazo discontinuo, las tasas de variación anual de los ingresos tributarios homogéneos en los últimos 7 años. En trazo continuo se ofrece la tasa de variación anual de la media móvil centrada de dichos ingresos.

La presentación de los gráficos siguiendo este esquema se justifica por las peculiaridades de las series de ingresos tributarios que se caracterizan por una elevada estacionalidad derivada principalmente de:

- la periodicidad trimestral de las declaraciones e ingresos de las PYMES por IVA y retenciones sobre rentas del trabajo y de los pagos a cuenta de las empresas personales;
- la particular periodicidad de los pagos a cuenta de Sociedades, ingresados en abril, octubre y diciembre;
- la concentración en dos o tres meses del año de los ingresos por cuota diferencial positiva del IRPF y del Impuesto de Sociedades; y,
- el patrón temporal de las devoluciones realizadas.

Todos estos factores provocan que gran parte de la recaudación anual se acumule en determinados meses. El primero de los gráficos, en el que se presentan los ingresos tributarios en millones de euros, permite ver la diferencia de recaudación entre los distintos meses. En 2007 esa diferencia osciló entre los 5.835 millones € de mayo y los 30.603 millones € de octubre. En comparación con la media móvil anual que figura también en dicho gráfico, se puede evaluar la importancia de cada uno de los meses.

La elevada estacionalidad también impide suavizar las tasas de variación interanual con técnicas en las que se da igual importancia a las tasas de todos los meses. Este tipo de técnicas son las que se emplean, por ejemplo, en el informe mensual de *Ventas, Empleo y Salarios en las Grandes Empresas* (accesible en la sección estadística de la web de la AEAT). A diferencia de éste, el procedimiento adoptado en este IMRT consiste en suavizar primero las series de nivel de los ingresos mensuales (originales u homogéneos) con una media móvil de 12 términos centrada y emplear la tasa anual de esta media móvil como tasa anual suavizada.

Este procedimiento exige previsiones de los ingresos a un horizonte de 6 meses que se obtienen mediante el programa Tramo-SEATS de previsión univariante y teniendo en cuenta las previsiones de cierre del ejercicio. El programa citado, que difunde gratuitamente el Banco de España, es particularmente apropiado para las series de ingresos públicos dada la variedad de *intervenciones* que permite.

8. Ingresos por Delegaciones y Servicios Centrales.

Los ingresos tributarios se presentan en este IMRT (Cuadros 4.1 y 4.2) distribuidos en las 56 Delegaciones, agrupadas cuando procede en Delegaciones Especiales, y los Servicios Centrales.

Como la asignación de contribuyentes a Delegaciones depende del domicilio fiscal, la magnitud recaudatoria de una Delegación no representa necesariamente la magnitud fiscal del territorio de la misma. En 2007 el 41% de los ingresos tributarios correspondían a la Delegación de Madrid, donde tienen su domicilio fiscal un gran número de grandes empresas y retenedores.

Tampoco la variación anual, del mes o acumulada, de los ingresos tributarios gestionados por una Delegación representa necesariamente el dinamismo fiscal o recaudatorio del territorio. A los cinco factores de heterogeneidad destacados anteriormente, se unen en las Delegaciones las perturbaciones causadas por el

cambio en el domicilio fiscal de una gran empresa, contribuyente o retenedor o por los procesos de fusión y absorción de empresas y de creación de grupos fiscales.

Además, los cambios en la mecánica liquidatoria pueden afectar con más intensidad a algunas Delegaciones, como ocurrió en 2005 con las Delegaciones donde se liquidaba el modelo de importaciones y operaciones asimiladas, que, desde abril, dejó de tener importancia recaudatoria.

9. Otras informaciones periódicas.

Junto con el contenido habitual, en algunos meses la información se amplía para recoger análisis más detallados de determinados ingresos. Está previsto publicar cuadros adicionales sobre:

(1) Ingresos en términos de devengo, en los informes de los meses de febrero(A-1), abril(A-3), agosto(A-9) y octubre(A-13);

(2) Pagos a cuenta del Imp. de Sociedades, en los informes de abril(A-2), octubre(A-12) y diciembre(A-15);

(3) Cuota diferencial del IRPF, en los informes de mayo(A-4), junio(A-5), julio(A-6), agosto(A-7), septiembre(A-10), octubre(A-11) y noviembre(A-14);

(4) Cuota diferencial del Imp. de Sociedades, en el informe de agosto(A-8).

10. Calendario de publicación.

Las fechas previstas de publicación del informe mensual en la web de la A.E.A.T. durante 2008 son las siguientes:

27 de febrero.....	informe de diciembre de 2007
27 de febrero.....	informe de enero de 2008
27 de marzo.....	informe de febrero de 2008
24 de abril.....	informe de marzo de 2008
27 de mayo	informe de abril de 2008
24 de junio	informe de mayo de 2008
22 de julio	informe de junio de 2008
29 de agosto.....	informe de julio de 2008
29 de septiembre.....	informe de agosto de 2008
28 de octubre.....	informe de septiembre de 2008
25 de noviembre.....	informe de octubre de 2008
23 de diciembre.....	informe de noviembre de 2008