



Agencia Tributaria

**INFORME MENSUAL
DE RECAUDACION
TRIBUTARIA**

Marzo 2008

INDICE

Pág.

I. EVOLUCIÓN DE LOS INGRESOS TRIBUTARIOS.....	1
1. Principales Resultados.....	1
Gráfico R1. Ingresos tributarios homogéneos: tasa anual y MM12.....	1
Gráfico R2. Ingresos tributarios y Demanda interna.....	1
2. Evolución de los principales conceptos.....	2
Cuadro R1. Evolución de los ingresos (totales y homogéneos) y devoluciones por figuras..	2
 II. CUADROS ESTADÍSTICOS.....	 1
1. Ingresos tributarios por conceptos y distribución entre Administraciones.....	2
Cuadro 1.1. Resumen. Mes y acumulado.....	2
Cuadro 1.2. Evolución. Mes y acumulado.....	3
Cuadro 1.3. Detalle. Mes.....	4
Cuadro 1.4. Detalle. Acumulado.....	5
2. Devoluciones, Participación de las AATT y otras minoraciones. Ingresos brutos.....	6
Cuadro 2.1. Devoluciones, Partic. de las AATT y otras minoraciones. Mes y acumulado.....	6
Cuadro 2.2. Devoluciones. Evolución.....	7
Cuadro 2.3. Participación de las AATT y otras minoraciones. Evolución.....	8
Cuadro 2.4. Ingresos brutos. Mes y acumulado.....	9
3. Ingresos tributarios homogéneos.....	10
Cuadro 3.1. Resumen. Mes y acumulado.....	10
Cuadro 3.2. Evolución.....	11
Cuadro 3.3. Ingresos brutos homogéneos. Mes y acumulado.....	12
4. Ingresos tributarios por conceptos y Centros gestores.....	13
Cuadro 4.1. Mes.....	13-18
Cuadro 4.2. Acumulado (salvo enero).....	19-24
 III. GRÁFICOS.....	 1
1. Ingresos Tributarios. Millones de euros, tasa anual y tasa anual homogénea con MM12..	2
2. IRPF y Sociedades. Millones de euros, tasa anual y tasa anual homogénea con MM12....	3
3. IVA e II. Especiales. Millones de euros, tasa anual y tasa anual homogénea con MM12...	4

IV. RESUMEN DE CAMBIOS NORMATIVOS.....	1-3
V. NOTAS EXPLICATIVAS Y FUENTES.....	1
1. Medida de los ingresos en términos de caja.....	2
2. Ámbito del Presupuesto de Ingresos No Financieros.....	2
3. Conexión con el Sistema de Autoliquidaciones de la AEAT. Clasificaciones de los ingresos..	3
4. Sistema de Financiación Territorial.....	3
5. Ingresos tributarios homogéneos.....	4
6. Serie trimestral de impuestos devengados.....	4
7. Representaciones gráficas.....	5
8. Ingresos por Delegaciones y Servicios Centrales.....	6
9. Otras informaciones periódicas.....	7

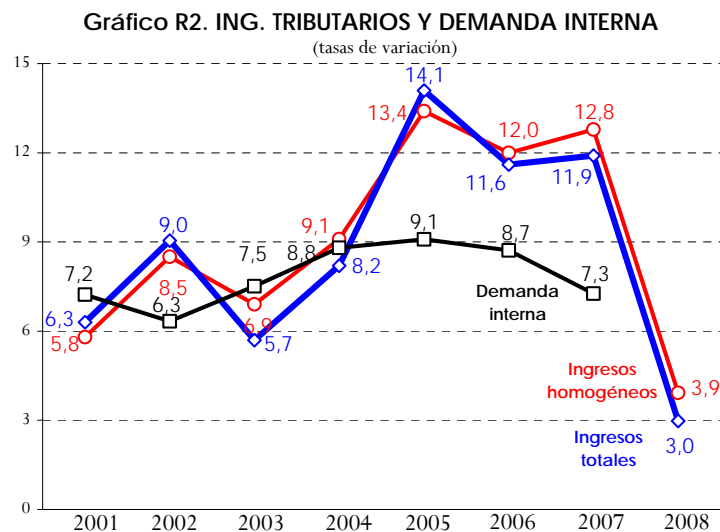
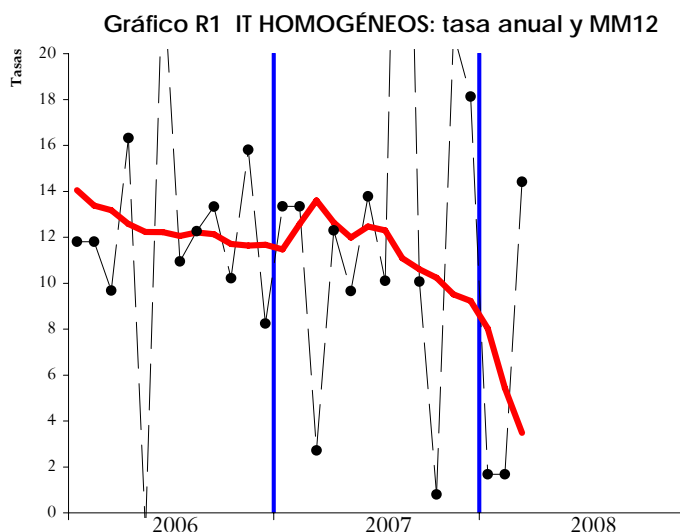
I. EVOLUCIÓN DE LOS INGRESOS TRIBUTARIOS

1. Principales resultados.

Los **ingresos tributarios totales** muestran un fuerte repunte en **marzo**, al registrar un aumento del **10,3%** (Cuadros 1.1 y 1.2), impulsados por:

- el dinamismo de las retenciones de trabajo (16,8%), que tiene su origen en la actualización de salarios y pensiones por la desviación de la inflación de 2007, y en el pago de retribuciones extraordinarias a directivos y el adelantamiento a marzo de ciertas pagas por parte de algunas empresas (en 2007 se ingresaron en meses posteriores);
- las menores devoluciones de IVA realizadas este mes (-5,0%), al compararse con un marzo de 2007 que incorporaba 697 millones de devoluciones extraordinarias;
- los mayores ingresos de IVA Importación (21,1%) y de Tráfico exterior (23,5%), después de meses de tasas de crecimiento muy atenuadas, reflejando la recuperación que registran las importaciones no energéticas en los últimos meses; y
- la persistencia de fuertes ritmos de avance de las retenciones de capital (30,5% homogéneo) por el mayor traslado de fondos hacia depósitos de alta remuneración.

La significativa tasa de incremento de la recaudación en marzo se ha conseguido incluso con el desplazamiento a abril de la mayor parte de los ingresos por tasa radioeléctrica (valorado en unos 225 millones). Ajustando este efecto y otros de diversa índole para el cálculo de los **ingresos tributarios homogéneos**, éstos crecen en marzo un **14,4%** (Cuadros 3.1 y 3.2).



No obstante, los **ingresos tributarios** acumulan **hasta marzo** un modesto crecimiento del **3,0%** (**3,9% homogéneo**, Cuadros R1, 1.1, 1.2, 3.1 y 3.2; Gráfico R2), lastrados por el impacto negativo de:

- la atenuación de los impuestos devengados en el cuarto trimestre de 2007 (e ingresados en enero y febrero) por retenciones e IVA bruto de las PYMES (4,5% y -16,8%, respectivamente), ligada al menor tono de la actividad (sobre todo en los sectores de construcción y alquiler y promoción inmobiliaria) y al incremento del precio del petróleo (que eleva las cuotas soportadas por compras energéticas).

- la ralentización del crecimiento del IVA bruto de Grandes Empresas y Exportadores (1,1% hasta marzo, frente al 10,6% de 2007) provocada por la introducción este año del régimen de consolidación fiscal para grupos empresariales. Esta nueva forma de liquidar el impuesto no tiene efectos sobre el IVA devengado neto del año, pero sí sobre la distribución entre ingresos brutos y devoluciones y sobre la periodificación de éstos a lo largo del mismo: en la práctica, supone rebajar ingresos brutos inmediatos que se compensan con menores devoluciones en meses posteriores. El impacto de la consolidación fiscal está siendo mayor del previsto (603 millones de menores ingresos en el bimestre enero-febrero), aunque se espera que la evolución de los ingresos netos de esta figura mejore en los próximos meses una vez se absorba el mayor saldo dejado a compensar a finales de 2007. En ausencia de consolidación fiscal, la recaudación por IVA bruto GE+Exportadores crecería un 6,4% hasta marzo.
- el pago de las devoluciones por nacimiento de hijos en el IRPF: sumando las de los ejercicios 2007 y 2008 acumulan hasta marzo un importe devuelto de 266 millones, el 90% del aumento de devoluciones que registra el IRPF en este periodo.

Casi todas las figuras tributarias mantienen hasta marzo ritmos de crecimiento muy significativos:

en particular, los impuestos directos aumentan un 11,8%, los Impuestos Especiales un 4,6% (por el impulso de Tabacos y Electricidad), y el resto de indirectos (Tráfico Exterior, Primas de Seguros y otros) un 7,4%. Sólo influyen negativamente en la recaudación los descensos del IVA (-5,8%, caída que se irá atenuando en los próximos meses) y de las Tasas y otros ingresos (-23,4%, por el traslado a abril del ingreso de la tasa radioeléctrica).

2. Evolución de los principales conceptos

- Los **ingresos tributarios totales** ascienden hasta marzo a **48.468 millones de euros**, con un crecimiento del **3,0%** por el negativo comportamiento del IVA bruto de las PYMES, la repercusión sobre los ingresos de IVA GE y Exportadores del nuevo régimen de consolidación fiscal y el desplazamiento del ingreso de la tasa radioeléctrica. No obstante, duplican el ritmo que mantenían en febrero (1,4%).

CUADRO R1. EVOLUCION DE INGRESOS (totales y homogéneos) Y DEVOLUCIONES POR FIGURAS

Tasas de variación anual

	<u>2006</u>	<u>2007</u>	<u>2008*</u>	<u>IV.06</u>	<u>I.07</u>	<u>II.07</u>	<u>III.07</u>	<u>IV.07</u>	<u>I.08</u>
Ingresos tributarios totales	11.6	11.9	3.0	12.7	12.5	10.3	17.4	7.4	3.0
· I. Renta de las Personas Físicas	14,8	15,6	11,1	17,2	12,9	13,8	21,5	13,5	11,1
· I. Sociedades	14,5	20,5	19,4	9,6	40,7	19,6	36,6	3,5	19,4
· I. sobre el Valor Añadido	9,6	2,2	-5,9	13,8	11,4	4,4	-19,1	2,8	-5,9
· I. Especiales	3,2	6,4	4,6	5,2	5,5	8,2	7,7	4,0	4,6
· Resto ingresos	9,1	24,5	2,3	10,3	25,8	1,4	48,2	26,5	2,3
Devoluciones	16.4	17.5	10.5	15.2	16.3	14.8	23.4	12.9	10.5
· I. Renta de las Personas Físicas	3,8	8,7	64,4	-10,6	8,4	10,0	-2,0	37,0	64,4
· I. Sociedades	34,2	-0,4	15,3	49,0	0,2	6,6	11,8	-3,4	15,3
· I. sobre el Valor Añadido	19,7	24,8	0,5	6,4	23,6	18,0	32,8	19,5	0,5
· I. Especiales	62,6	-8,5	85,1	149,3	-26,0	95,3	73,4	-53,8	85,1
· Resto ingresos	3,6	20,2	8,5	16,9	21,1	15,0	26,3	10,8	8,5
Ingresos tributarios homogéneos	12.0	12.8	3.9	10.9	11.3	12.1	18.8	8.7	3.9
· I. Renta de las Personas Físicas	15,4	16,2	12,2	15,9	12,9	15,9	19,8	15,9	12,2
· I. Sociedades	14,2	19,7	27,8	10,4	29,5	19,1	36,8	2,6	27,8
· I. sobre el Valor Añadido	10,6	5,5	-6,1	7,9	10,2	6,5	-6,2	6,7	-6,1
· I. Especiales	3,2	6,6	5,0	5,5	5,9	8,6	7,7	4,4	5,0
· Resto ingresos	7,5	19,9	15,4	5,2	13,5	10,9	34,0	21,0	15,4

*Tasas calculadas para el periodo del trimestre o año del que existe información

- El **IRPF** acumula un crecimiento del **11,1%**, que se eleva hasta el **12,2% homogéneo** al depurar el efecto de la nueva deducción anticipada por nacimiento de hijos (hasta marzo se pagaron 266 millones de devoluciones de cheque-bébe — Plan CUNA, frente a 0 en 2007). La persistente fortaleza de las rentas de trabajo, la actualización de salarios y pensiones y el pago de retribuciones extraordinarias impulsan a las retenciones de trabajo, que aumentan un 10,7% porque el menor crecimiento de las retenciones de PYMES (4,5%) se compensa con el vigor de las retenciones de AA.PP. (17,1% homogéneo) y de Grandes Empresas (11,6%). Las retenciones de capital evolucionan a una tasa agregada del 39,5% por los mayores dividendos e intereses bancarios abonados (más el efecto de la subida del tipo en enero, comparado con un enero de 2007 no afectado todavía por la reforma), las retenciones sobre arrendamientos al 29,0% (12,7% si se descuenta de la recaudación de enero el efecto del aumento del tipo), y las retenciones sobre fondos de inversión crecen un 9,6% (incluso comparadas con un periodo de 2007 afectado por el efecto anticipación previo a la subida del tipo).
- Los ingresos por el impuesto de Sociedades aumentan hasta marzo un 19,4% por la positiva evolución de las retenciones de capital y arrendamientos y por los ingresos extemporáneos de cuota diferencial bruta (8,3%). Ajustando el ritmo de realización de las devoluciones a las asociadas a la campaña tipo, la recaudación de **Sociedades en términos homogéneos** eleva su crecimiento al **27,8%**, tasa no representativa por la naturaleza residual de los ingresos en el primer trimestre del año (representan apenas un 3% del total anual).
- La moderada recuperación del **IVA bruto** en marzo (5,3% en el mes) compensa parcialmente la caída de los dos primeros meses del año, de forma que el trimestre acumula un descenso de los ingresos del **-5,0%**. De los dos componentes principales de los ingresos brutos es el IVA de PYMES el que condiciona con mayor fuerza este resultado negativo, con una caída acumulada del -16,8% como reflejo de la mayor incidencia del parón en los sectores inmobiliario y de construcción en las empresas de menor dimensión durante el último trimestre de 2007 y las mayores cuotas soportadas por compras energéticas. El otro componente, el IVA de GE y Exportadores, mantiene un leve crecimiento (1,1%) por efecto del nuevo régimen especial de Grupos de Entidades, si bien se espera que se acelere en meses posteriores. Por su parte, el IVA Importación es el que más contribuye a la mejora por su fuerte repunte en marzo (21,1%), lo que le permite situar su crecimiento acumulado en el 7,9% reflejando así la reciente recuperación de las importaciones energéticas de terceros. Las **devoluciones** registran hasta marzo un crecimiento prácticamente nulo (**0,5%**, -5,0% en marzo) por los casi 700 millones de devoluciones extraordinarias realizadas en marzo de 2007. A esta circunstancia hay que añadir el adelanto que se acumula de devoluciones de campaña y las menores devoluciones a solicitar como consecuencia de la consolidación fiscal, elementos que aseguran una mejoría del impuesto en próximos meses. El buen dato de marzo en ingresos (por IVA Importación) y devoluciones (por los 700 millones de marzo de 2007) impulsa el ritmo acumulado de los **ingresos totales de IVA (-5,9%**, -8,4% anterior), recuperación que aprecia también en el **IVA neto homogéneo (-6,1%** y -8,8%, respectivamente).
- Los ingresos por **Impuestos Especiales** (1,5% en marzo, **4,6%** acumulado) moderan su ritmo como reflejo de la evolución del **I.E. sobre el Tabaco**: después de las distorsiones del primer bimestre ligadas a fenómenos de acaparamiento, crece un 4,5% en marzo y deja el acumulado en un **14,2%** (18,3% hasta febrero), tasa que se reducirá con mayor intensidad en abril. El **I.E. sobre Hidrocarburos** sigue afectado por los altos precios de los carburantes y la caída de las matriculaciones, y aunque se recupera este mes (1,0%) no llega a absorber totalmente la caída acumulada (**-0,7%**). Las subidas de la tarifa

eléctrica y el dinamismo del consumo siguen impulsando el **I.E. sobre Electricidad** (10,1% en el mes, **11,5%** en el trimestre).

- Del resto de los ingresos destaca la evolución positiva del **IRNR (21,2%)**, la recuperación del tono del **Impuesto sobre Primas de Seguros (6,8%** acumulado) y sobre todo del **Tráfico Exterior (5,8%**, ocho puntos y medio más que hasta febrero). En términos homogéneos (corregida la distorsión del distinto momento de ingreso de la tasa radioeléctrica en ambos años), se aprecia también el fuerte crecimiento de las **Tasas y otros ingresos (22,7%)**.
- Las **devoluciones totales** realizadas hasta marzo ascienden a **5.527 millones**, un **10,5%** más que en el mismo periodo de 2007, con una desaceleración de 12,5 puntos respecto a la tasa de febrero por la inclusión de devoluciones extraordinarias de IVA en marzo de 2007. Destacan los crecimientos de las devoluciones de IRPF (64,4%) por la incidencia del Plan CUNA (266 millones de devoluciones que se comparan con un primer trimestre de 2007 no afectado por el Plan), del IVA Mensual (13,0%) por el adelanto acumulado en la campaña de 2007 y las devoluciones de retenciones sobre intereses de Deuda Pública (10,0%).

II. CUADROS ESTADÍSTICOS

1. INGRESOS TRIBUTARIOS POR CONCEPTOS Y DISTRIBUCIÓN ENTRE ADMINISTRACIONES

Cuadro 1.1
RESUMEN. MES Y ACUMULADO
(En millones de euros)

PERIODO: MES DE MARZO	AÑO 2008			AÑO 2007			% 08/07	
	Estado	AA.TT.	Total	Estado	AA.TT.	Total	Estado	Total
CAP. I - IMPUESTOS DIRECTOS								
I. Renta de las Personas Físicas	2.561	1.974	4.534	2.225	1.678	3.904	15,1	16,2
I. Sociedades	260		260	276		276	-5,6	-5,6
I. Renta de no Residentes	54		54	72		72	-25,2	-25,2
Resto Capítulo I	5		5	4		4	19,2	19,2
TOTAL CAPÍTULO I	2.880	1.974	4.853	2.577	1.678	4.255	11,8	14,1
CAP. II - IMPUESTOS INDIRECTOS								
Impuesto sobre el Valor Añadido	606	1.803	2.409	359	1.705	2.063	68,9	16,7
+ Importaciones	882		882	728		728	21,1	21,1
+ Operaciones Interiores	-276	1.803	1.527	-369	1.705	1.335	25,2	14,4
Impuestos Especiales	745	728	1.473	768	684	1.452	-3,0	1,5
+ Alcohol y bebidas derivadas	68	35	103	82	34	116	-17,0	-11,6
+ Cerveza	8	10	18	10	9	19	-16,5	-4,0
+ Productos intermedios	1	1	1	2	1	2	-56,1	-36,3
+ Hidrocarburos	443	365	807	443	356	799	-0,2	1,0
+ Labores del Tabaco	222	223	445	222	203	426	-0,2	4,5
+ Electricidad	4	95	99	9	80	90	-58,2	10,1
+ Otros	0		0	-1		-1	---	---
Impuesto sobre primas de seguro	122		122	113		113	8,2	8,2
Tráfico exterior	167		167	135		135	23,5	23,5
Resto Capítulo II	9		9	-1		-1	---	---
TOTAL CAPÍTULO II	1.649	2.531	4.180	1.374	2.388	3.762	20,0	11,1
CAP. III - TASAS Y OTROS INGRESOS	140		140	299		299	-53,3	-53,3
TOTAL GENERAL	4.668	4.505	9.173	4.250	4.067	8.317	9,8	10,3

DESDE ENERO HASTA EL MES	AÑO 2008			AÑO 2007			% 08/07	
	Estado	AA.TT.	Total	Estado	AA.TT.	Total	Estado	Total
CAP. I - IMPUESTOS DIRECTOS								
I. Renta de las Personas Físicas	15.107	5.921	21.027	13.885	5.034	18.919	8,8	11,1
I. Sociedades	1.509		1.509	1.264		1.264	19,4	19,4
I. Renta de no Residentes	600		600	495		495	21,2	21,2
Resto Capítulo I	22		22	37		37	-39,1	-39,1
TOTAL CAPÍTULO I	17.238	5.921	23.158	15.680	5.034	20.715	9,9	11,8
CAP. II - IMPUESTOS INDIRECTOS								
Impuesto sobre el Valor Añadido	13.900	5.409	19.309	15.398	5.114	20.512	-9,7	-5,9
+ Importaciones	2.389		2.389	2.214		2.214	7,9	7,9
+ Operaciones Interiores	11.511	5.409	16.920	13.184	5.114	18.297	-12,7	-7,5
Impuestos Especiales	2.637	2.181	4.818	2.561	2.047	4.608	3,0	4,6
+ Alcohol y bebidas derivadas	203	104	307	212	102	314	-4,0	-2,3
+ Cerveza	36	30	66	39	28	67	-8,6	-1,1
+ Productos intermedios	3	2	6	4	2	6	-22,8	-12,1
+ Hidrocarburos	1.402	1.093	2.495	1.449	1.065	2.513	-3,2	-0,7
+ Labores del Tabaco	987	667	1.653	838	609	1.447	17,7	14,2
+ Electricidad	6	285	291	19	241	261	-70,9	11,5
+ Otros	0		0	0		0	---	---
Impuesto sobre primas de seguro	381		381	357		357	6,8	6,8
Tráfico exterior	439		439	415		415	5,8	5,8
Resto Capítulo II	11		11	2		2	---	---
TOTAL CAPÍTULO II	17.368	7.591	24.959	18.733	7.161	25.894	-7,3	-3,6
CAP. III - TASAS Y OTROS INGRESOS	351		351	458		458	-23,4	-23,4
TOTAL GENERAL	34.956	13.512	48.468	34.870	12.196	47.066	0,2	3,0

INGRESOS TRIBUTARIOS POR CONCEPTOS Y DISTRIBUCIÓN ENTRE ADMINISTRACIONES

Cuadro 1.2: EVOLUCIÓN. MES Y ACUMULADO
(en millones de euros)

	MENSUAL						ACUMULADA					
	IRPF	IS	IVA	IIEE	Resto	TOTAL	IRPF	IS	IVA	IIEE	Resto	TOTAL
2007												
Ene	10.413	1.006	1.375	1.660	913	15.367	10.413	1.006	1.375	1.660	913	15.367
Feb	4.603	-18	17.074	1.496	228	23.383	15.016	988	18.449	3.156	1.141	38.749
Mar	3.904	276	2.063	1.452	622	8.317	18.919	1.264	20.512	4.608	1.763	47.066
Abr	8.897	6.788	9.692	1.643	658	27.679	27.817	8.052	30.204	6.251	2.421	74.745
May	1.705	355	1.787	1.534	454	5.835	29.522	8.407	31.991	7.785	2.875	80.580
Jun	1.980	529	1.820	1.699	641	6.669	31.502	8.935	33.812	9.485	3.516	87.249
Jul	14.378	2.311	4.252	1.703	1.272	23.916	45.880	11.246	38.063	11.188	4.788	111.165
Ago	15	17.497	-1.799	1.823	130	17.666	45.894	28.744	36.264	13.011	4.918	128.831
Sep	6.695	629	5.388	1.753	795	15.260	52.589	29.373	41.652	14.763	5.713	144.091
Oct	8.741	10.997	8.609	1.606	651	30.603	61.330	40.370	50.261	16.369	6.363	174.693
Nov	7.167	154	3.018	1.766	396	12.502	68.497	40.525	53.278	18.135	6.760	187.195
Dic	4.117	4.299	2.572	1.652	841	13.481	72.614	44.823	55.851	19.786	7.601	200.676
2008												
Ene	11.526	1.247	1.142	1.545	1.016	16.476	11.526	1.247	1.142	1.545	1.016	16.476
Feb	4.967	1	15.759	1.800	293	22.820	16.493	1.248	16.901	3.345	1.309	39.295
Mar	4.534	260	2.409	1.473	496	9.173	21.027	1.509	19.309	4.818	1.804	48.468
Abr												
May												
Jun												
Jul												
Ago												
Sep												
Oct												
Nov												
Dic												

TASAS DE VARIACIÓN (%)

	IRPF	IS	IVA	IIEE	Resto	TOTAL	IRPF	IS	IVA	IIEE	Resto	TOTAL
2003	4,8	2,3	9,9	4,3	1,7	5,7	4,8	2,3	9,9	4,3	1,7	5,7
2004	2,7	18,7	9,7	3,9	16,4	8,2	2,7	18,7	9,7	3,9	16,4	8,2
2005	14,7	24,9	12,0	2,9	9,9	14,1	14,7	24,9	12,0	2,9	9,9	14,1
2006	14,8	14,5	9,6	3,2	9,1	11,6	14,8	14,5	9,6	3,2	9,1	11,6
2007	15,6	20,5	2,2	6,4	24,5	11,9	15,6	20,5	2,2	6,4	24,5	11,9

	MENSUAL						ACUMULADA					
	IRPF	IS	IVA	IIEE	Resto	TOTAL	IRPF	IS	IVA	IIEE	Resto	TOTAL
2007												
Ene	14,4	25,7	20,1	17,7	7,6	15,5	14,4	25,7	20,1	17,7	7,6	15,5
Feb	12,7	---	15,0	-0,6	-19,3	12,0	13,9	3,8	15,3	8,2	0,9	13,4
Mar	9,2	---	-14,7	0,1	130,4	8,5	12,9	40,7	11,4	5,5	25,8	12,5
Abr	11,8	18,6	4,7	16,9	-6,8	10,5	12,5	21,6	9,2	8,3	14,9	11,7
May	8,9	39,6	19,5	6,0	-17,1	9,9	12,3	22,3	9,7	7,8	8,3	11,6
Jun	29,3	21,2	-8,3	2,8	35,1	9,7	13,3	22,2	8,5	6,9	12,3	11,5
Jul	25,9	-7,0	-33,1	6,8	46,3	5,3	16,9	14,8	1,5	6,9	19,7	10,1
Ago	---	46,5	-24,1	9,9	---	45,5	17,0	32,2	0,6	7,3	23,2	13,9
Sep	12,6	17,6	12,5	6,3	27,8	12,7	16,4	31,8	2,0	7,2	23,9	13,7
Oct	10,6	-3,9	-3,0	0,0	1,0	0,5	15,6	19,7	1,1	6,4	21,1	11,2
Nov	23,6	---	2,8	9,0	-1,5	16,3	16,3	20,2	1,2	6,7	19,5	11,5
Dic	4,5	23,0	28,7	3,1	88,6	17,4	15,6	20,5	2,2	6,4	24,5	11,9
2008												
Ene	10,7	23,9	-16,9	-6,9	11,2	7,2	10,7	23,9	-16,9	-6,9	11,2	7,2
Feb	7,9	---	-7,7	20,3	28,6	-2,4	9,8	26,3	-8,4	6,0	14,7	1,4
Mar	16,2	-5,6	16,7	1,5	-20,3	10,3	11,1	19,4	-5,9	4,6	2,3	3,0
Abr												
May												
Jun												
Jul												
Ago												
Sep												
Oct												
Nov												
Dic												

CUADRO 1.3. INGRESOS TRIBUTARIOS POR CONCEPTOS. DETALLE. MES.
(En miles de euros)

PERIODO : MARZO DE 2008

DESIGNACIÓN DE LOS INGRESOS	RECAUDACIÓN									
	AÑO 2008				AÑO 2007				%	
	ESTADO	CC.AA.	CC.LL.	TOTAL	ESTADO	CC.AA.	CC.LL.	TOTAL	ESTADO	TOTAL
CAPÍTULO I - IMPUESTOS DIRECTOS										
I. R. P. F.	2.560.731	1.909.538	64.037	4.534.306	2.225.057	1.624.586	53.888	3.903.531	15,1	16,2
- Retenciones trabajo	4.256.825			4.256.825	3.644.528			3.644.528	16,8	16,8
- Retenciones de arrendamientos	48.882			48.882	40.546			40.546	20,6	20,6
- Retenciones Fondos Inversión	64.464			64.464	59.549			59.549	8,3	8,3
- Retenciones capital	294.444			294.444	227.011			227.011	29,7	29,7
- Pagos fraccionados	7.349			7.349	6.467			6.467	13,6	13,6
- Cuota diferencial I.R.P.F.	-124.907			-124.907	-62.069			-62.069	-101,2	-101,2
- Otras devoluciones y minoraciones	-1.986.326	1.909.538	64.037	-12.751	-1.690.975	1.624.586	53.888	-12.501	17,5	2,0
Impuesto sobre Sociedades	260.386			260.386	275.858			275.858	-5,6	-5,6
- Retenciones de arrendamientos	19.169			19.169	16.220			16.220	18,2	18,2
- Retenciones Fondos Inversión	27.444			27.444	25.351			25.351	8,3	8,3
- Retenciones capital	83.200			83.200	67.103			67.103	24,0	24,0
- Pagos fraccionados	34.264			34.264	15.006			15.006	128,3	128,3
- Cuota diferencial Sociedades	96.309			96.309	152.178			152.178	-36,7	-36,7
Impuesto Renta no Residentes	53.941			53.941	72.089			72.089	-25,2	-25,2
- Retenciones y Pagos a cuenta	79.924			79.924	63.456			63.456	26,0	26,0
- Cuota diferencial	-26.083			-26.083	8.421			8.421		
- Gravamen sobre inmuebles	100			100	212			212	-52,8	-52,8
Impuesto sobre el Patrimonio	559			559	305			305	83,3	83,3
Resto del Capítulo I	4.003			4.003	3.521			3.521	13,7	13,7
TOTAL CAPÍTULO I	2.879.620	1.909.538	64.037	4.853.195	2.576.830	1.624.586	53.888	4.255.304	11,8	14,1
CAPÍTULO II - IMPUESTOS INDIRECTOS										
I. V. A.	605.700	1.751.530	51.589	2.408.819	358.663	1.655.260	49.351	2.063.274	68,9	16,7
- Importaciones	881.671			881.671	727.827			727.827	21,1	21,1
- Operaciones interiores	-275.971	1.751.530	51.589	1.527.148	-369.164	1.655.260	49.351	1.335.447	25,2	14,4
- Régimen gral. y simp.				-782.561				-647.342	-20,9	-20,9
- Grandes empresas				2.200.174				2.442.730	-9,9	-9,9
- Exportadores				-427.776				-2.892		
- Rég. Esp. grupo entidades				533.319						
- Resto de operaciones				3.992				-457.049		
Impuestos Especiales	745.458	710.561	17.436	1.473.455	768.157	669.569	14.309	1.452.035	-3,0	1,5
- Alcohol	68.048	33.581	994	102.623	81.985	33.222	924	116.131	-17,0	-11,6
- Cerveza	8.306	9.800	275	18.381	9.950	8.951	251	19.152	-16,5	-4,0
- Productos intermedios	713	751	22	1.486	1.624	686	21	2.331	-56,1	-36,3
- Hidrocarburos	442.523	354.368	10.310	807.201	443.306	345.973	9.994	799.273	-0,2	1,0
- Labores del Tabaco	222.008	216.972	5.835	444.815	222.498	200.247	3.119	425.864	-0,2	4,5
- Electricidad	3.934	95.089		99.023	9.415	80.490		89.905	-58,2	10,1
- Otros	-74			-74	-621			88,1		88,1
Primas de Seguros	121.791			121.791	112.535			112.535	8,2	8,2
Tráfico exterior	166.513			166.513	134.842			134.842	23,5	23,5
- Tarifa Exterior Común	163.007			163.007	133.141			133.141	22,4	22,4
- Exacciones Agrícolas	3.506			3.506	1.701			1.701	106,1	106,1
Azúcar	8.109			8.109	-1.680			-1.680		
Resto Capítulo II	1.073			1.073	997			997	7,6	7,6
TOTAL CAPÍTULO II	1.648.644	2.462.091	69.025	4.179.760	1.373.514	2.324.829	63.660	3.762.003	20,0	11,1
CAPÍTULO III - TASAS Y OTROS INGRESOS										
Tasa Radioeléctrica	9.969			9.969	207.514			207.514	-95,2	-95,2
Otras Tasas	59.614			59.614	57.705			57.705	3,3	3,3
Resto del Capítulo III	70.140			70.140	34.035			34.035	106,1	106,1
TOTAL CAPÍTULO III	139.723			139.723	299.254			299.254	-53,3	-53,3
TOTAL INGRESOS TRIBUTARIOS	4.667.987	4.371.629	133.062	9.172.678	4.249.598	3.949.415	117.548	8.316.561	9,8	10,3

CUADRO 1.4. INGRESOS TRIBUTARIOS POR CONCEPTOS. DETALLE. ACUMULADO.
(En miles de euros)

PERIODO : ENERO/MARZO DE 2008

DESIGNACIÓN DE LOS INGRESOS	RECAUDACIÓN								%	
	AÑO 2008				AÑO 2007				ESTADO	TOTAL
	ESTADO	CC.AA.	CC.LL.	TOTAL	ESTADO	CC.AA.	CC.LL.	TOTAL		
CAPÍTULO I - IMPUESTOS DIRECTOS										
I. R. P. F.	15.106.660	5.728.616	192.111	21.027.387	13.884.697	4.873.760	160.711	18.919.168	8,8	11,1
- Retenciones trabajo	18.329.220			18.329.220	16.550.915			16.550.915	10,7	10,7
- Retenciones de arrendamientos	539.211			539.211	417.989			417.989	29,0	29,0
- Retenciones Fondos Inversión	289.329			289.329	264.014			264.014	9,6	9,6
- Retenciones capital	1.579.823			1.579.823	1.112.020			1.112.020	42,1	42,1
- Pagos fraccionados	824.778			824.778	851.247			851.247	-3,1	-3,1
- Cuota diferencial I.R.P.F.	-496.971			-496.971	-239.995			-239.995	-107,1	-107,1
- Otras devoluciones y minoraciones	-5.958.730	5.728.616	192.111	-38.003	-5.071.493	4.873.760	160.711	-37.022	17,5	2,6
Impuesto sobre Sociedades	1.508.645			1.508.645	1.263.864			1.263.864	19,4	19,4
- Retenciones de arrendamientos	225.235			225.235	174.547			174.547	29,0	29,0
- Retenciones Fondos Inversión	123.152			123.152	112.391			112.391	9,6	9,6
- Retenciones capital	699.955			699.955	516.922			516.922	35,4	35,4
- Pagos fraccionados	110.385			110.385	90.539			90.539	21,9	21,9
- Cuota diferencial Sociedades	349.918			349.918	369.465			369.465	-5,3	-5,3
Impuesto Renta no Residentes	600.061			600.061	495.043			495.043	21,2	21,2
- Retenciones y Pagos a cuenta	587.074			587.074	452.400			452.400	29,8	29,8
- Cuota diferencial	8.392			8.392	37.723			37.723	-77,8	-77,8
- Gravamen sobre inmuebles	4.595			4.595	4.920			4.920	-6,6	-6,6
Impueto sobre el Patrimonio	6.578			6.578	5.330			5.330	23,4	23,4
Resto del Capítulo I	15.753			15.753	31.345			31.345	-49,7	-49,7
TOTAL CAPÍTULO I	17.237.697	5.728.616	192.111	23.158.424	15.680.279	4.873.760	160.711	20.714.750	9,9	11,8
CAPÍTULO II - IMPUESTOS INDIRECTOS										
I. V. A.	13.900.003	5.254.589	154.769	19.309.361	15.397.970	4.965.782	148.052	20.511.804	-9,7	-5,9
- Importaciones	2.389.055			2.389.055	2.214.376			2.214.376	7,9	7,9
- Operaciones interiores	11.510.948	5.254.589	154.769	16.920.306	13.183.594	4.965.782	148.052	18.297.428	-12,7	-7,5
- Régimen gral. y simp.				6.787.679				8.580.260	-20,9	-20,9
- Grandes empresas				8.103.145				8.494.310	-4,6	-4,6
- Exportadores				989.016				1.688.057	-41,4	-41,4
- Rég. Esp. grupo entidades				1.011.519						
- Resto de operaciones				28.947				-465.199		
Impuestos Especiales	2.636.676	2.131.685	49.798	4.818.159	2.560.977	2.008.705	38.523	4.608.205	3,0	4,6
- Alcohol	203.169	100.744	2.980	306.893	211.587	99.666	2.772	314.025	-4,0	-2,3
- Cerveza	36.019	29.400	826	66.245	39.400	26.852	752	67.004	-8,6	-1,1
- Productos intermedios	3.306	2.254	64	5.624	4.282	2.058	61	6.401	-22,8	-12,1
- Hidrocarburos	1.401.990	1.063.104	30.213	2.495.307	1.448.868	1.037.918	26.597	2.513.383	-3,2	-0,7
- Labores del Tabaco	986.576	650.916	15.715	1.653.207	837.970	600.740	8.341	1.447.051	17,7	14,2
- Electricidad	5.615	285.267		290.882	19.308	241.471		260.779	-70,9	11,5
- Otros	1			1	-438			-438		
Primas de Seguros	380.987			380.987	356.586			356.586	6,8	6,8
Tráfico exterior	439.356			439.356	415.315			415.315	5,8	5,8
- Tarifa Exterior Común	430.264			430.264	406.228			406.228	5,9	5,9
- Exacciones Agrícolas	9.092			9.092	9.087			9.087	0,1	0,1
Azúcar	8.246			8.246	-1.680			-1.680		
Resto Capítulo II	2.598			2.598	3.388			3.388	-23,3	-23,3
TOTAL CAPÍTULO II	17.367.866	7.386.274	204.567	24.958.707	18.732.556	6.974.487	186.575	25.893.618	-7,3	-3,6
CAPÍTULO III - TASAS Y OTROS INGRESOS										
Tasa Radioeléctrica	12.426			12.426	207.380			207.380	-94,0	-94,0
Otras Tasas	162.775			162.775	153.444			153.444	6,1	6,1
Resto del Capítulo III	175.468			175.468	96.815			96.815	81,2	81,2
TOTAL CAPÍTULO III	350.669			350.669	457.639			457.639	-23,4	-23,4
TOTAL INGRESOS TRIBUTARIOS	34.956.232	13.114.890	396.678	48.467.800	34.870.474	11.848.247	347.286	47.066.007	0,2	3,0

2. DEVOLUCIONES, PARTICIPACIÓN DE LAS AA.TT. Y OTRAS MINORACIONES. INGRESOS BRUTOS

Cuadro 2.1

DEVOLUCIONES, PARTICIPACIÓN DE LAS AA.TT. Y OTRAS MINORACIONES. MES Y ACUMULADO (En millones de euros)

	PERIODO: MES DE MARZO				PERIODO: ENERO-MARZO			
	2008	2007	Comparación 08/07		2008	2007	Comparación 08/07	
			Diferencia	%			Diferencia	%
I. Renta de las Personas Físicas	210	135	76	56,1	760	462	298	64,4
+ Cuota diferencial	202	128	74	58,0	741	444	296	66,7
+ Otras devoluciones	9	7	2	21,4	19	18	1	8,1
+ D. G. del Tesoro y Política Financiera	0	0	0	---	0	0	0	---
I. Sociedades	169	150	19	13,0	1.059	918	140	15,3
+ Cuota diferencial	126	119	8	6,5	508	420	88	20,9
+ Otras devoluciones	3	3	0	14,8	12	11	1	9,8
+ D. G. del Tesoro y Política Financiera	40	29	11	39,4	538	487	51	10,5
I. Renta de no Residentes	86	59	27	44,7	507	446	60	13,6
+ Otras devoluciones	33	14	20	142,5	46	25	21	82,8
+ D. G. del Tesoro y Política Financiera	53	46	7	15,2	461	421	40	9,4
Impuesto sobre el Valor Añadido	2.198	2.314	-116	-5,0	3.091	3.076	14	0,5
+ Anuales y otras	1.100	1.312	-213	-16,2	1.562	1.707	-145	-8,5
+ Mensuales	1.011	908	104	11,4	1.442	1.276	166	13,0
+ Ajuste País Vasco	0	0	0	---	0	0	0	---
+ Ajuste Navarra	87	94	-7	-7,1	87	94	-7	-7,1
Impuestos Especiales	49	29	20	68,5	65	35	30	85,1
Otras devoluciones	10	35	-25	-70,1	46	63	-17	-26,8
TOTAL DEVOLUCIONES	2.723	2.721	1	0,0	5.527	5.002	526	10,5
I. Renta de las Personas Físicas	1.986	1.691	295	17,5	5.959	5.071	887	17,5
+ Asignación tributaria Iglesia Católica	13	13	0	2,0	38	37	1	2,6
+ Participación AA.TT. en el IRPF	1.974	1.678	295	17,6	5.921	5.034	886	17,6
Participación de las AA.TT. en el IVA	1.803	1.705	99	5,8	5.409	5.114	296	5,8
Participación de las AA.TT. en II.EE.	728	684	44	6,5	2.181	2.047	134	6,6
TOTAL MINORACIONES	4.517	4.079	438	10,7	13.550	12.233	1.317	10,8
I. Renta de las Personas Físicas	2.196	1.826	371	20,3	6.719	5.534	1.185	21,4
I. Sociedades	169	150	19	13,0	1.059	918	140	15,3
I. Renta de no Residentes	86	59	27	44,7	507	446	60	13,6
Impuesto sobre el Valor Añadido	4.001	4.018	-17	-0,4	8.500	8.190	310	3,8
Impuestos Especiales	777	713	64	9,0	2.246	2.082	164	7,9
Otras devoluciones	10	35	-25	-70,1	46	63	-17	-26,8
TOTAL DEVOLUCIONES Y MINORACIONES	7.240	6.801	439	6,5	19.077	17.234	1.843	10,7

Cuadro 2.2
DEVOLUCIONES. EVOLUCIÓN
(en millones de euros)

	MENSUAL						ACUMULADA					
	IRPF	IS	IVA	IIEE	Resto	TOTAL	IRPF	IS	IVA	IIEE	Resto	TOTAL
2007												
Ene	181	164	350	2	19	716	181	164	350	2	19	716
Feb	147	604	413	4	396	1.564	328	768	763	6	415	2.280
Mar	135	150	2.314	29	94	2.721	462	918	3.076	35	509	5.002
Abr	440	79	2.039	94	21	2.674	903	998	5.115	129	531	7.676
May	2.290	50	2.658	20	50	5.068	3.193	1.048	7.773	149	580	12.743
Jun	3.402	55	3.127	44	25	6.653	6.595	1.103	10.900	193	606	19.396
Jul	1.972	73	7.517	25	22	9.609	8.567	1.176	18.417	217	627	29.005
Ago	693	484	2.893	5	402	4.478	9.260	1.660	21.310	223	1.030	33.482
Sep	796	93	2.877	29	65	3.860	10.056	1.753	24.187	252	1.094	37.342
Oct	420	344	2.539	32	57	3.391	10.475	2.097	26.727	284	1.151	40.734
Nov	613	367	1.919	13	166	3.077	11.088	2.464	28.645	296	1.317	43.810
Dic	456	2.190	2.644	61	50	5.400	11.544	4.654	31.289	357	1.366	49.210
2008												
Ene	279	187	461	6	18	951	279	187	461	6	18	951
Feb	271	702	431	11	439	1.854	550	889	893	16	456	2.805
Mar	210	169	2.198	49	96	2.723	760	1.059	3.091	65	553	5.527
Abr												
May												
Jun												
Jul												
Ago												
Sep												
Oct												
Nov												
Dic												

TASAS DE VARIACIÓN (%)

	IRPF	IS	IVA	IIEE	Resto	TOTAL	IRPF	IS	IVA	IIEE	Resto	TOTAL
2003	12,9	58,4	15,8	3,9	-14,2	17,2	12,9	58,4	15,8	3,9	-14,2	17,2
2004	6,9	-4,5	5,9	2,2	-2,4	4,6	6,9	-4,5	5,9	2,2	-2,4	4,6
2005	5,2	-5,6	6,9	-8,5	0,1	4,7	5,2	-5,6	6,9	-8,5	0,1	4,7
2006	3,8	34,2	19,7	62,6	3,6	16,4	3,8	34,2	19,7	62,6	3,6	16,4
2007	8,7	-0,4	24,8	-8,5	20,2	17,5	8,7	-0,4	24,8	-8,5	20,2	17,5

	MENSUAL						ACUMULADA					
	IRPF	IS	IVA	IIEE	Resto	TOTAL	IRPF	IS	IVA	IIEE	Resto	TOTAL
2007												
Ene	24,2	46,4	11,4	-81,2	89,9	20,7	24,2	46,4	11,4	-81,2	89,9	20,7
Feb	-1,1	63,2	-12,1	3,9	91,9	30,5	11,4	59,3	-2,6	-60,1	91,8	27,2
Mar	1,6	-65,4	35,7	-9,7	-53,7	8,6	8,4	0,2	23,6	-26,0	21,1	16,3
Abr	25,5	22,5	22,3	42,0	-50,1	22,0	16,1	1,7	23,1	13,7	14,6	18,3
May	13,9	-29,2	4,6	---	221,9	9,2	14,5	-0,4	16,1	27,5	21,3	14,5
Jun	5,9	47,6	29,0	286,9	-1,9	16,5	9,9	1,3	19,5	50,4	20,1	15,2
Jul	-7,2	-26,7	54,2	87,5	38,1	34,8	5,4	-1,1	31,6	53,9	20,7	21,0
Ago	4,1	17,2	19,1	151,6	24,9	16,8	5,3	3,6	29,7	55,2	22,3	20,4
Sep	7,2	35,1	6,5	55,1	32,1	7,8	5,5	4,9	26,5	55,2	22,8	19,0
Oct	-8,4	-14,6	31,7	-15,1	199,8	19,2	4,8	1,1	27,0	42,0	26,5	19,0
Nov	59,9	-23,1	31,0	351,1	12,4	24,3	6,9	-3,4	27,2	46,2	24,5	19,4
Dic	85,9	3,1	3,5	-67,6	-37,3	4,1	8,7	-0,4	24,8	-8,5	20,2	17,5
2008												
Ene	54,3	14,1	31,7	157,1	-6,0	32,8	54,3	14,1	31,7	157,1	-6,0	32,8
Feb	84,5	16,2	4,5	167,0	10,8	18,5	67,9	15,7	17,0	163,5	10,0	23,0
Mar	56,1	13,0	-5,0	68,5	2,1	0,0	64,4	15,3	0,5	85,1	8,5	10,5
Abr												
May												
Jun												
Jul												
Ago												
Sep												
Oct												
Nov												
Dic												

Cuadro 2.3
PARTICIPACIÓN DE LAS AA.TT. Y OTRAS MINORACIONES. EVOLUCIÓN
(en millones de euros)

	MENSUAL						ACUMULADA					
	PARTICIPACIÓN DE LAS AA.TT.				ASIG. I.C.	MINOR.	PARTICIPACIÓN DE LAS AA.TT.				ASIG. I.C.	MINOR.
	IRPF	IVA	IIEE	TOTAL	IRPF	TOTAL	IRPF	IVA	IIEE	TOTAL	IRPF	TOTAL
2007												
Ene	1.678	1.705	684	4.066	12	4.078	1.678	1.705	684	4.066	12	4.078
Feb	1.678	1.705	679	4.062	13	4.075	3.356	3.409	1.363	8.129	25	8.153
Mar	1.678	1.705	684	4.067	13	4.079	5.034	5.114	2.047	12.196	37	12.233
Abr	1.678	1.705	684	4.067	13	4.079	6.713	6.818	2.731	16.262	50	16.312
May	1.679	1.705	684	4.067	13	4.079	8.391	8.523	3.415	20.329	62	20.392
Jun	1.679	1.705	684	4.067	13	4.080	10.070	10.228	4.099	24.397	75	24.471
Jul	5.015	2.817	615	8.447	13	8.460	15.085	13.045	4.714	32.844	87	32.931
Ago	1.758	1.796	724	4.278	13	4.291	16.843	14.841	5.439	37.122	100	37.221
Sep	1.787	1.844	737	4.369	15	4.384	18.630	16.685	6.176	41.491	115	41.606
Oct	1.875	1.854	721	4.450	13	4.463	20.506	18.539	6.897	45.942	127	46.069
Nov	1.770	1.809	721	4.299	13	4.312	22.275	20.348	7.618	50.241	140	50.381
Dic	1.713	1.751	701	4.165	13	4.177	23.988	22.098	8.319	54.405	152	54.558
2008												
Ene	1.974	1.803	726	4.503	13	4.515	1.974	1.803	726	4.503	13	4.515
Feb	1.974	1.803	728	4.504	13	4.517	3.947	3.606	1.453	9.007	25	9.032
Mar	1.974	1.803	728	4.505	13	4.517	5.921	5.409	2.181	13.512	38	13.550
Abr												
May												
Jun												
Jul												
Ago												
Sep												
Oct												
Nov												
Dic												

TASAS DE VARIACIÓN (%)

	PARTICIPACIÓN DE LAS AA.TT.				ASIG. I.C.	MINOR.	PARTICIPACIÓN DE LAS AA.TT.				ASIG. I.C.	MINOR.
	IRPF	IVA	IIEE	TOTAL	IRPF	TOTAL	IRPF	IVA	IIEE	TOTAL	IRPF	TOTAL
2003	12,9	20,2	22,5	17,6	2,0	17,5	12,9	20,2	22,5	17,6	2,0	17,5
2004	27,1	14,5	9,9	18,5	2,0	18,5	27,1	14,5	9,9	18,5	2,0	18,5
2005	8,4	16,1	6,0	10,9	2,0	10,8	8,4	16,1	6,0	10,9	2,0	10,8
2006	13,6	7,7	5,8	9,8	2,0	9,8	13,6	7,7	5,8	9,8	2,0	9,8
2007	12,5	14,9	-4,5	10,5	5,8	10,4	12,5	14,9	-4,5	10,5	5,8	10,4

	MENSUAL						ACUMULADA					
	IRPF	IVA	IIEE	TOTAL	ASIG. I.C.	MINOR.	IRPF	IVA	IIEE	TOTAL	ASIG. I.C.	MINOR.
2007												
Ene	9,0	15,7	-1,4	9,7	2,0	9,7	9,0	15,7	-1,4	9,7	2,0	9,7
Feb	9,1	15,7	-2,1	9,6	4,0	9,6	9,0	15,7	-1,8	9,7	3,0	9,6
Mar	9,1	15,7	-1,4	9,7	4,0	9,7	9,1	15,7	-1,6	9,7	3,3	9,7
Abr	9,1	15,7	-1,4	9,7	4,0	9,7	9,1	15,7	-1,6	9,7	3,5	9,7
May	9,1	15,7	-1,4	9,7	4,0	9,7	9,1	15,7	-1,6	9,7	3,6	9,7
Jun	9,1	15,7	-1,4	9,7	4,0	9,7	9,1	15,7	-1,5	9,7	3,7	9,7
Jul	---	69,1	-23,7	---	4,0	---	37,8	24,1	-5,1	24,3	3,7	24,2
Ago	-5,1	2,5	-11,8	-3,3	4,0	-3,3	31,6	21,1	-6,1	20,3	3,8	20,3
Sep	11,6	17,5	0,4	11,9	27,1	11,9	29,4	20,7	-5,3	19,4	6,3	19,3
Oct	-50,8	-22,5	-6,2	-36,2	4,0	-36,1	12,6	14,3	-5,4	10,1	6,1	10,1
Nov	17,2	22,7	3,5	16,8	4,0	16,8	12,9	15,0	-4,7	10,6	5,9	10,6
Dic	7,4	14,2	-2,3	8,3	4,0	8,3	12,5	14,9	-4,5	10,5	5,8	10,4
2008												
Ene	17,6	5,8	6,2	10,7	4,0	10,7	17,6	5,8	6,2	10,7	4,0	10,7
Feb	17,6	5,8	7,1	10,9	2,0	10,9	17,6	5,8	6,6	10,8	3,0	10,8
Mar	17,6	5,8	6,5	10,8	2,0	10,7	17,6	5,8	6,6	10,8	2,6	10,8
Abr												
May												
Jun												
Jul												
Ago												
Sep												
Oct												
Nov												
Dic												

Cuadro 2.4
INGRESOS BRUTOS. MES Y ACUMULADO
 (En millones de euros)

	PERIODO: MES DE MARZO			PERIODO: ENERO-MARZO		
	2008	2007	%	2008	2007	%
I. Renta de las Personas Físicas	4.757	4.051	17,4	21.826	19.419	12,4
- Retenciones de trabajo	4.261	3.650	16,8	18.341	16.563	10,7
- Administraciones Públicas	1.089	966	12,8	3.745	3.152	18,8
- Grandes Empresas	3.099	2.608	18,8	9.342	8.370	11,6
- PYMEs	19	16	20,6	5.090	4.869	4,5
- Otros ingresos	54	60	-10,2	164	172	-4,4
- Cuota Diferencial Bruta	77	66	17,1	244	204	19,3
I. Sociedades	430	426	0,9	2.567	2.182	17,6
- Cuota Diferencial Bruta	223	271	-17,8	858	790	8,7
Impuesto sobre el Valor Añadido	4.607	4.377	5,3	22.400	23.588	-5,0
- Importación	882	728	21,1	2.391	2.216	7,9
- Reg. General y Simplificado	34	31	8,7	7.623	9.162	-16,8
- Grandes Empresas y Exportadores	3.407	3.392	0,4	11.625	11.495	1,1
- Otros Ingresos	284	225	26,2	761	715	6,4
Impuestos Especiales	1.522	1.481	2,8	4.883	4.643	5,2
Resto de Ingresos	592	716	-17,3	2.357	2.272	3,7
INGRESOS TRIBUTARIOS BRUTOS	11.908	11.051	7,8	54.033	52.105	3,7

3. INGRESOS TRIBUTARIOS HOMOGÉNEOS

Cuadro 3.1
RESUMEN. MES Y ACUMULADO
(En millones de euros)

	PERIODO: MES DE MARZO			PERIODO: ENERO-MARZO		
	2008	2007	%	2008	2007	%
IRPF, ingresos totales	4.534	3.904	16,2	21.027	18.919	11,1
<i>Total ajustes</i>	-13	-90	85,1	-20	-203	90,3
+ Ajuste ritmo devol. al de una campaña tipo	-26	-86	69,5	16	-223	---
+ Corrección retenciones trabajo AAPP	0	-17	100,0	-73	-17	-339,9
+ Otros conceptos	13	13	2,0	38	37	2,6
IRPF, ingresos homogéneos	4.521	3.814	18,5	21.008	18.717	12,2
I. SOCIEDADES	260	276	-5,6	1.509	1.264	19,4
<i>Total ajustes</i>	-9	-26	63,5	-33	-109	69,7
+ Ajuste ritmo devol. al de una campaña tipo	-47	-52	9,5	-28	-101	72,6
+ Corrección retenciones Deuda Pública	38	26	44,6	-6	-9	35,3
+ Otros conceptos	0	0	---	0	0	---
IS, ingresos homogéneos	251	250	0,4	1.476	1.155	27,8
IVA, ingresos totales	2.409	2.063	16,7	19.309	20.512	-5,9
<i>Total ajustes</i>	149	134	11,0	-42	11	---
+ Ajuste ritmo devol. al de una campaña tipo	149	134	11,0	-42	11	---
+ Otros conceptos	0	0	---	0	0	---
IVA, ingresos homogéneos	2.558	2.198	16,4	19.267	20.523	-6,1
IIIEE, ingresos totales	1.473	1.452	1,5	4.818	4.608	4,6
<i>Total ajustes</i>	45	31	47,3	114	87	30,7
+ Rec. I.E. Tabaco en País Vasco y Navarra	45	31	47,3	114	87	30,7
IIIEE, ingresos homogéneos	1.518	1.483	2,4	4.932	4.696	5,0
Resto de Ingresos	496	622	-20,3	1.804	1.763	2,3
<i>Total ajustes</i>	43	-162	---	-32	-227	85,8
+ Corrección retenciones Deuda Pública	53	46	15,2	-20	-20	0,2
+ Corrección tasa reserva dom. pub. radioel.	-10	-208	95,2	-12	-207	94,0
+ Otros conceptos	0	0	---	0	0	---
Resto de Ingresos homogéneos	538	460	17,0	1.772	1.536	15,4
TOTAL INGRESOS TRIBUTARIOS HOMOGÉNEOS	9.387	8.204	14,4	48.455	46.625	3,9

INGRESOS TRIBUTARIOS HOMOGÉNEOS

Cuadro 3.2: EVOLUCIÓN
(en millones de euros)

	MENSUAL						ACUMULADA					
	IRPF	IS	IVA	IIEE	Resto	TOTAL	IRPF	IS	IVA	IIEE	Resto	TOTAL
2007												
Ene	10.451	510	1.352	1.698	510	14.521	10.451	510	1.352	1.698	510	14.521
Feb	4.452	394	16.973	1.515	565	23.901	14.903	905	18.325	3.213	1.076	38.421
Mar	3.814	250	2.198	1.483	460	8.204	18.717	1.155	20.523	4.696	1.536	46.625
Abr	8.831	6.775	9.602	1.681	562	27.452	27.548	7.930	30.125	6.377	2.098	74.077
May	1.858	331	1.881	1.573	471	6.114	29.406	8.261	32.006	7.950	2.569	80.191
Jun	2.460	535	1.639	1.745	633	7.011	31.865	8.796	33.645	9.694	3.202	87.203
Jul	14.186	1.801	6.364	1.746	662	24.759	46.051	10.597	40.009	11.440	3.864	111.962
Ago	-27	17.966	-2.291	1.866	459	17.972	46.024	28.563	37.719	13.306	4.323	129.934
Sep	6.807	589	5.303	1.804	830	15.333	52.831	29.152	43.022	15.110	5.152	145.267
Oct	8.621	10.830	8.689	1.646	493	30.279	61.452	39.983	51.711	16.756	5.646	175.546
Nov	7.181	107	3.185	1.808	506	12.788	68.633	40.090	54.896	18.564	6.151	188.334
Dic	4.255	4.547	2.426	1.692	747	13.667	72.888	44.637	57.322	20.256	6.898	202.001
2008												
Ene	11.496	730	1.120	1.581	572	15.499	11.496	730	1.120	1.581	572	15.499
Feb	4.991	495	15.589	1.832	662	23.569	16.487	1.225	16.709	3.414	1.234	39.068
Mar	4.521	251	2.558	1.518	538	9.387	21.008	1.476	19.267	4.932	1.772	48.455
Abr												
May												
Jun												
Jul												
Ago												
Sep												
Oct												
Nov												
Dic												

TASAS DE VARIACIÓN (%)

	MENSUAL						ACUMULADA					
	IRPF	IS	IVA	IIEE	Resto	TOTAL	IRPF	IS	IVA	IIEE	Resto	TOTAL
2003												
2003	3,1	8,5	11,8	4,6	7,4	6,9	3,1	8,5	11,8	4,6	7,4	6,9
2004	4,4	19,2	10,5	4,5	11,8	9,1	4,4	19,2	10,5	4,5	11,8	9,1
2005	13,3	23,2	11,6	3,0	15,9	13,4	13,3	23,2	11,6	3,0	15,9	13,4
2006	15,4	14,2	10,6	3,2	7,5	12,0	15,4	14,2	10,6	3,2	7,5	12,0
2007	16,2	19,7	5,5	6,6	19,9	12,8	16,2	19,7	5,5	6,6	19,9	12,8
2007												
Ene	13,8	27,0	14,8	17,9	1,6	14,3	13,8	27,0	14,8	17,9	1,6	14,3
Feb	12,3	7,4	13,9	-1,0	31,7	12,8	13,3	17,7	14,0	8,1	15,5	13,3
Mar	11,2	103,8	-13,8	1,3	9,2	2,7	12,9	29,5	10,2	5,9	13,5	11,3
Abr	12,9	18,4	6,7	17,8	17,7	12,3	12,9	19,9	9,1	8,8	14,6	11,7
May	20,0	30,3	7,5	6,2	-13,0	9,7	13,3	20,2	9,0	8,3	8,3	11,5
Jun	24,4	22,7	4,4	2,9	31,0	13,8	14,1	20,4	8,7	7,3	12,1	11,7
Jul	23,4	-12,6	-6,2	6,9	29,0	10,1	16,8	13,1	6,0	7,2	14,7	11,3
Ago	79,0	45,7	-30,8	9,9	53,8	44,4	17,1	31,7	4,8	7,6	17,9	15,0
Sep	10,9	21,3	6,8	6,4	28,8	10,1	16,3	31,4	5,1	7,4	19,5	14,4
Oct	9,6	-4,6	0,3	0,2	-3,8	0,8	15,3	19,2	4,2	6,7	17,0	11,8
Nov	27,8	71,7	14,3	9,1	12,1	20,9	16,5	19,3	4,8	6,9	16,6	12,4
Dic	11,4	23,5	24,0	3,8	56,0	18,1	16,2	19,7	5,5	6,6	19,9	12,8
2008												
Ene	10,0	43,0	-17,1	-6,9	12,1	6,7	10,0	43,0	-17,1	-6,9	12,1	6,7
Feb	12,1	25,4	-8,2	20,9	17,0	-1,4	10,6	35,3	-8,8	6,3	14,7	1,7
Mar	18,5	0,4	16,4	2,4	17,0	14,4	12,2	27,8	-6,1	5,0	15,4	3,9
Abr												
May												
Jun												
Jul												
Ago												
Sep												
Oct												
Nov												
Dic												

Cuadro 3.3
INGRESOS BRUTOS HOMOGÉNEOS. MES Y ACUMULADO
 (En millones de euros)

	PERIODO: MES DE MARZO			PERIODO: ENERO-MARZO		
	2008	2007	%	2008	2007	%
I. Renta de las Personas Físicas	4.757	4.034	17,9	21.752	19.402	12,1
- Retenciones de trabajo	4.261	3.633	17,3	18.268	16.546	10,4
- Administraciones Públicas	1.089	949	14,8	3.671	3.136	17,1
- Grandes Empresas	3.099	2.608	18,8	9.342	8.370	11,6
- PYMEs	19	16	20,6	5.090	4.869	4,5
- Otros ingresos	54	60	-10,2	164	172	-4,4
- Cuota Diferencial Bruta	77	66	17,1	244	204	19,3
I. Sociedades	427	423	1,0	2.023	1.686	20,0
- Cuota Diferencial Bruta	223	271	-17,8	858	790	8,7
Impuesto sobre el Valor Añadido	4.607	4.377	5,3	22.400	23.588	-5,0
- Importación	882	728	21,1	2.391	2.216	7,9
- Reg. General y Simplificado	34	31	8,7	7.623	9.162	-16,8
- Grandes Empresas y Exportadores	3.407	3.392	0,4	11.625	11.495	1,1
- Otros Ingresos	284	225	26,2	761	715	6,4
Impuestos Especiales	1.567	1.512	3,7	4.997	4.731	5,6
Resto de Ingresos	582	509	14,4	1.864	1.624	14,8
INGRESOS TRIBUTARIOS BRUTOS HOMOGÉNEOS	11.941	10.854	10,0	53.037	51.031	3,9

INFORME MENSUAL DE RECAUDACIÓN TRIBUTARIA. MARZO 2008

4. INGRESOS TRIBUTARIOS POR CONCEPTOS Y CENTROS GESTORES												PERIODO : MARZO DE 2008	
CUADRO 4.1. MES.													
(En miles de euros)													
	I.R.P.F.			I. s/SOCIEDADES			I.R.N.R.			TOTAL CAPÍTULO I			
	Recaudación		% ^	Recaudación		% ^	Recaudación		% ^	Recaudación		% ^	
	AÑO 2008	AÑO 2007		AÑO 2008	AÑO 2007		AÑO 2008	AÑO 2007		AÑO 2008	AÑO 2007		
ALMERÍA	20.191	19.689	2,5	9.214	1.413		309	326	-5,2	29.735	21.447	38,6	
CÁDIZ	17.400	17.766	-2,1	1.068	327	226,6	475	538	-11,7	18.955	18.634	1,7	
CÓRDOBA	18.173	16.035	13,3	2.634	4.702	-44,0	-85	311		20.722	21.025	-1,4	
GRANADA	24.102	20.219	19,2	1.416	3.899	-63,7	122	294	-58,5	25.647	24.474	4,8	
HUELVA	8.843	7.018	26,0	937	-11		63	90	-30,0	9.844	7.098	38,7	
JAÉN	7.385	7.301	1,2	1.097	370	196,5	117	127	-7,9	8.599	7.798	10,3	
MÁLAGA	35.850	32.332	10,9	7.974	852		4.688	5.608	-16,4	50.167	39.144	28,2	
SEVILLA	187.656	169.989	10,4	7.678	8.002	-4,0	2.079	704	195,3	197.419	178.698	10,5	
JEREZ DE LA FRA.	2.407	3.218	-25,2	670	638	5,0	191	58	229,3	3.269	3.914	-16,5	
TOTAL ANDALUCÍA	322.007	293.567	9,7	32.688	20.192	61,9	7.959	8.056	-1,2	364.357	322.232	13,1	
HUESCA	4.838	3.988	21,3	422	546	-22,7	14	37	-62,2	5.274	4.571	15,4	
TERUEL	2.613	2.420	8,0	37	80	-53,8	85	4		2.735	2.504	9,2	
ZARAGOZA	86.935	72.260	20,3	5.031	12.290	-59,1	503	636	-20,9	92.488	85.186	8,6	
TOTAL ARAGÓN	94.386	78.668	20,0	5.490	12.916	-57,5	602	677	-11,1	100.497	92.261	8,9	
OVIEDO	59.741	46.582	28,2	2.883	1.747	65,0	257	206	24,8	62.896	48.535	29,6	
GIJÓN	8.029	6.451	24,5	-199	94		16	112	-85,7	7.866	6.658	18,1	
TOTAL ASTURIAS	67.770	53.033	27,8	2.684	1.841	45,8	273	318	-14,2	70.762	55.193	28,2	
BALEARES	62.508	57.824	8,1	3.419	-148		4.128	3.022	36,6	70.413	61.065	15,3	
TOTAL BALEARES	62.508	57.824	8,1	3.419	-148		4.128	3.022	36,6	70.413	61.065	15,3	
LAS PALMAS	61.141	58.109	5,2	2.251	1.684	33,7	602	947	-36,4	64.036	60.765	5,4	
STA.CRUZ TENERIFE	25.767	24.597	4,8	686	1.760	-61,0	932	1.473	-36,7	27.472	27.874	-1,4	
TOTAL CANARIAS	86.908	82.706	5,1	2.937	3.444	-14,7	1.534	2.420	-36,6	91.508	88.639	3,2	
CANTABRIA	183.064	104.274	75,6	27.132	22.937	18,3	49.786	40.753	22,2	259.979	167.965	54,8	
TOTAL CANTABRIA	183.064	104.274	75,6	27.132	22.937	18,3	49.786	40.753	22,2	259.979	167.965	54,8	
ALBACETE	6.377	6.765	-5,7	389	167	132,9	49	13	276,9	6.815	6.955	-2,0	
CIUDAD REAL	7.877	7.462	5,6	1.425	570	150,0	-27	25		9.275	8.057	15,1	
CUENCA	7.691	6.519	18,0	2.114	2.082	1,5	13	9	44,4	9.818	8.610	14,0	
GUADALAJARA	5.941	6.256	-5,0	468	180	160,0	33	74	-55,4	6.445	6.510	-1,0	
TOLEDO	43.005	39.048	10,1	1.581	467	238,5	17	77	-77,9	44.603	39.592	12,7	
TOTAL CASTILLA-LA MANCHA	70.891	66.050	7,3	5.977	3.466	72,4	85	198	-57,1	76.956	69.724	10,4	
ÁVILA	4.425	3.787	16,8	495	292	69,5	4	5	-20,0	4.924	4.084	20,6	
BURGOS	20.199	17.173	17,6	1.937	4.020	-51,8	220	234	-6,0	22.356	21.427	4,3	
LEÓN	17.746	15.071	17,7	2.355	-9.536		91	30	203,3	20.198	5.565	262,9	
PALENCIA	5.042	4.180	20,6	1	1.054	-99,9	-1	7		5.042	5.241	-3,8	
SALAMANCA	18.582	14.790	25,6	2.266	1.391	62,9	-46	29		20.813	16.253	28,1	
SEGOVIA	5.760	5.997	-4,0	1.064	777	36,9	4	7	-42,9	6.828	6.785	0,6	
SORIA	3.306	2.679	23,4	365	856	-57,4	3	17	-82,4	3.674	3.615	1,6	
VALLADOLID	51.435	49.457	4,0	638	1.674	-61,9	130	177	-26,6	52.211	51.308	1,8	
ZAMORA	3.941	3.357	17,4	112	80	40,0	2	2		4.055	3.439	17,9	
TOTAL CASTILLA Y LEÓN	130.436	116.491	12,0	9.233	608		407	508	-19,9	140.101	117.717	19,0	

INFORME MENSUAL DE RECAUDACIÓN TRIBUTARIA. MARZO 2008

4. INGRESOS TRIBUTARIOS POR CONCEPTOS Y CENTROS GESTORES												PERIODO : MARZO DE 2008
CUADRO 4.1. MES.												
(En miles de euros)												
	I.R.P.F.			I. s/SOCIEDADES			I.R.N.R.			TOTAL CAPÍTULO I		
	Recaudación		% ^	Recaudación		% ^	Recaudación		% ^	Recaudación		% ^
	AÑO 2008	AÑO 2007		AÑO 2008	AÑO 2007		AÑO 2008	AÑO 2007		AÑO 2008	AÑO 2007	
BARCELONA	795.058	684.480	16,2	64.562	32.480	98,8	15.216	22.910	-33,6	875.212	740.488	18,2
GERONA	21.183	19.107	10,9	1.427	-81		1.138	846	34,5	23.766	19.916	19,3
LÉRIDA	10.020	9.462	5,9	-7	16		70	119	-41,2	10.088	9.601	5,1
TARRAGONA	28.122	24.571	14,5	2.047	1.499	36,6	430	599	-28,2	30.601	26.680	14,7
TOTAL CATALUÑA	854.383	737.620	15,8	68.029	33.914	100,6	16.854	24.474	-31,1	939.667	796.685	17,9
BADAJOS	31.084	26.888	15,6	634	68		29	8	262,5	31.760	26.964	17,8
CÁCERES	4.892	3.799	28,8	768	153	402,0	5	-46		5.665	3.907	45,0
TOTAL EXTREMADURA	35.976	30.687	17,2	1.402	221		34	-38		37.425	30.871	21,2
LA CORUÑA	86.499	77.492	11,6	11.221	1.238		458	447	2,5	98.178	79.192	24,0
LUGO	7.769	6.368	22,0	160	72	122,2	32	98	-67,3	7.967	6.539	21,8
ORENSE	8.233	6.134	34,2	350	384	-8,9	0	28	-100,0	8.583	6.546	31,1
PONTEVEDRA	9.018	9.595	-6,0	279	45		43	78	-44,9	9.406	9.719	-3,2
VIGO	27.412	23.167	18,3	-1.203	1.621		228	176	29,5	26.437	24.968	5,9
TOTAL GALICIA	138.931	122.756	13,2	10.807	3.360	221,6	761	827	-8,0	150.571	126.964	18,6
MADRID	1.772.344	1.532.160	15,7	76.291	168.145	-54,6	15.858	28.188	-43,7	1.865.564	1.730.216	7,8
TOTAL MADRID	1.772.344	1.532.160	15,7	76.291	168.145	-54,6	15.858	28.188	-43,7	1.865.564	1.730.216	7,8
MURCIA	48.388	41.764	15,9	5.803	6.451	-10,0	245	338	-27,5	54.440	48.558	12,1
CARTAGENA	7.630	7.457	2,3	3.081	1.835	67,9	470	177	165,5	11.216	9.484	18,3
TOTAL MURCIA	56.018	49.221	13,8	8.884	8.286	7,2	715	515	38,8	65.656	58.042	13,1
NAVARRA	9.584	8.306	15,4	334	286	16,8	231	118	95,8	10.165	8.710	16,7
TOTAL NAVARRA	9.584	8.306	15,4	334	286	16,8	231	118	95,8	10.165	8.710	16,7
ÁLAVA	6.945	6.663	4,2	465	935	-50,3	311	149	108,7	7.721	7.747	-0,3
GUIPÚZCOA	11.202	9.444	18,6	864	-135		29	27	7,4	12.097	9.336	29,6
VIZCAYA	174.119	157.622	10,5	5.047	3.552	42,1	1.018	1.710	-40,5	180.184	162.884	10,6
TOTAL PAÍS VASCO	192.266	173.729	10,7	6.376	4.352	46,5	1.358	1.886	-28,0	200.002	179.967	11,1
LA RIOJA	22.267	12.629	76,3	4.888	5.386	-9,2	124	38	226,3	27.279	18.053	51,1
TOTAL LA RIOJA	22.267	12.629	76,3	4.888	5.386	-9,2	124	38	226,3	27.279	18.053	51,1
ALICANTE	44.084	35.414	24,5	6.557	3.435	90,9	2.548	2.352	8,3	53.766	41.507	29,5
CASTELLÓN	29.717	28.712	3,5	5.931	1.670	255,1	628	857	-26,7	36.282	31.241	16,1
VALENCIA	214.418	190.542	12,5	21.093	9.961	111,8	2.379	2.378	0,0	237.900	202.949	17,2
TOTAL VALENCIA	288.219	254.668	13,2	33.581	15.066	122,9	5.555	5.587	-0,6	327.948	275.697	19,0
CEUTA	1.888	2.095	-9,9	62	-8		24	20	20,0	2.029	2.117	-4,2
MELILLA	1.384	1.423	-2,7	-8	135		13	-14		1.420	1.567	-9,4
TOTAL DELEGACIONES	4.391.230	3.777.907	16,2	300.206	304.399	-1,4	106.301	117.553	-9,6	4.802.299	4.203.685	14,2
SERVICIOS CENTRALES	-1.830.499	-1.552.850	17,9	-39.820	-28.541	39,5	-52.360	-45.464	15,2	-1.922.679	-1.626.855	18,2
SS.CC. (ESTADO) (+)	143.076	125.624	13,9							50.896	51.619	-1,4
SS.CC. (CC.AA.) (-)	1.909.538	1.624.586	17,5							1.909.538	1.624.586	17,5
SS.CC. (CC.LL.) (-)	64.037	53.888	18,8							64.037	53.888	18,8
INGRESOS TRIBUTARIOS DEL ESTADO	2.560.731	2.225.057	15,1	260.386	275.858	-5,6	53.941	72.089	-25,2	2.879.620	2.576.830	11,8
INGRESOS TRIBUTARIOS TOTALES	4.534.306	3.903.531	16,2	260.386	275.858	-5,6	53.941	72.089	-25,2	4.853.195	4.255.304	14,1

INFORME MENSUAL DE RECAUDACIÓN TRIBUTARIA. MARZO 2008

4. INGRESOS TRIBUTARIOS POR CONCEPTOS Y CENTROS GESTORES												PERIODO : MARZO DE 2008	
CUADRO 4.1. MES													
(En miles de euros)													
	I.V.A.			I. ESPECIALES			TRÁFICO EXTERIOR			TOTAL CAPÍTULO II			
	Recaudación		% ^	Recaudación		% ^	Recaudación		% ^	Recaudación		% ^	
	AÑO 2008	AÑO 2007		AÑO 2008	AÑO 2007		AÑO 2008	AÑO 2007		AÑO 2008	AÑO 2007		
ALMERÍA	-21.664	-17.413	24,4	95	-198		113	18		-21.421	-17.562	22,0	
CÁDIZ	50.973	38.701	31,7	9.055	14.752	-38,6	6.091	3.876	57,1	66.119	57.329	15,3	
CÓRDOBA	-11.746	-12.474	-5,8	320	637	-49,8	22	5	340,0	-11.349	-11.777	-3,6	
GRANADA	2.293	-3.706		13.825	28.479	-51,5	7	3	133,3	16.142	24.866	-35,1	
HUELVA	529	34.432	-98,5	12.187	21.135	-42,3	208	-218		12.924	55.349	-76,6	
JAÉN	-8.729	-5.917	47,5	130	143	-9,1	87	67	29,9	-8.512	-5.707	49,2	
MÁLAGA	-1.415	8.967		19.745	41.061	-51,9	1.070	913	17,2	19.707	51.193	-61,5	
SEVILLA	-1.257	2.924		5.011	3.664	36,8	507	384	32,0	5.467	7.982	-31,5	
JERÉZ DE LA FRA.	445	2.509	-82,3	2.359	1.506	56,6	0	0		2.804	4.015	-30,2	
TOTAL ANDALUCÍA	9.429	48.023	-80,4	62.727	111.179	-43,6	8.105	5.048	60,6	81.881	165.688	-50,6	
HUESCA	-753	712		-332	-815	-59,3	0	0		-1.085	-103		
TERUEL	2.076	1.255	65,4	-337	-346	-2,6	0	0		1.739	917	89,6	
ZARAGOZA	36.716	47.097	-22,0	-685	-1.106	-38,1	4.927	3.322	48,3	41.579	49.892	-16,7	
TOTAL ARAGÓN	38.039	49.064	-22,5	-1.354	-2.267	40,3	4.927	3.322	48,3	42.233	50.706	-16,7	
OVIEDO	18.156	36.942	-50,9	4.502	4.241	6,2	13	64	-79,7	22.673	41.249	-45,0	
GIJÓN	22.300	14.669	52,0	81	17.802	-99,5	464	187	148,1	22.845	32.658	-30,0	
TOTAL ASTURIAS	40.456	51.611	-21,6	4.583	22.043	-79,2	477	251	90,0	45.518	73.907	-38,4	
BALEARES	-17.433	244		429	392	9,4	151	78	93,6	-6.113	6.205		
TOTAL BALEARES	-17.433	244		429	392	9,4	151	78	93,6	-6.113	6.205		
LAS PALMAS	871	931	-6,4	2.767	4.341	-36,3	1.676	2.224	-24,6	5.889	8.056	-26,9	
STA. CRUZ TENERIFE	-224	522		1.522	3.276	-53,5	1.320	1.495	-11,7	2.824	5.617	-49,7	
TOTAL CANARIAS	647	1.453	-55,5	4.289	7.617	-43,7	2.996	3.719	-19,4	8.713	13.673	-36,3	
CANTABRIA	13.874	31.662	-56,2	3.156	3.485	-9,4	5.924	5.224	13,4	22.959	40.376	-43,1	
TOTAL CANTABRIA	13.874	31.662	-56,2	3.156	3.485	-9,4	5.924	5.224	13,4	22.959	40.376	-43,1	
ALBACETE	499	-6.391		-58	0		929	853	8,9	1.370	-5.537		
CIUDAD REAL	-12.941	-11.823	9,5	138	63	119,0	80	37	116,2	-12.723	-11.723	8,5	
CUENCA	-9.602	-6.010	59,8	126	-864		9	0		-9.451	-6.866	37,6	
GUADALAJARA	2.413	10.141	-76,2	7.562	13.065	-42,1	181	406	-55,4	10.159	23.616	-57,0	
TOLEDO	-13.564	-855		2.178	3.821	-43,0	2	10	-80,0	-11.079	3.176		
TOTAL CASTILLA-LA MANCHA	-33.195	-14.938	-122,2	9.946	16.085	-38,2	1.201	1.306	-8,0	-21.724	2.666		
ÁVILA	-2.893	-1.948	48,5	-340	-682	-50,1	0	0		-3.233	-2.630	22,9	
BURGOS	-552	2.599		1.027	-40		500	329	52,0	975	2.888	-66,2	
LEÓN	1.517	-5.299		61	-1.165		271	90	201,1	1.871	-6.355		
PALENCIA	-2.245	-1.595	40,8	-270	-1.451	-81,4	0	0		-2.515	-3.046	-17,4	
SALAMANCA	-2.648	-2.721	-2,7	-9	-1.156	-99,2	174	64	171,9	-2.483	-3.813	-34,9	
SEGOVIA	-6.304	-2.091	201,5	4.062	3.421	18,7	0	0		-2.242	1.330		
SORIA	-1.099	-1.934	-43,2	-739	-685	7,9	0	0		-1.838	-2.619	-29,8	
VALLADOLID	248	23.678	-99,0	73	-3.087		231	155	49,0	552	20.746	-97,3	
ZAMORA	-1.228	-2.258	-45,6	240	-1.023		0	0		-988	-3.281	-69,9	
TOTAL CASTILLA Y LEÓN	-15.204	8.431		4.105	-5.868		1.176	638	84,3	-9.901	3.220		

INFORME MENSUAL DE RECAUDACIÓN TRIBUTARIA. MARZO 2008

PERIODO : MARZO DE 2008

4. INGRESOS TRIBUTARIOS POR CONCEPTOS Y CENTROS GESTORES
CUADRO 4.1. MES

(En miles de euros)

	I.V.A.			I. ESPECIALES			TRÁFICO EXTERIOR			TOTAL CAPÍTULO II		
	Recaudación		% ^	Recaudación		% ^	Recaudación		% ^	Recaudación		% ^
	AÑO 2008	AÑO 2007		AÑO 2008	AÑO 2007		AÑO 2008	AÑO 2007		AÑO 2008	AÑO 2007	
BARCELONA	698.360	755.574	-7,6	100.100	107.733	-7,1	63.569	50.983	24,7	889.902	944.553	-5,8
GERONA	-20.041	-5.118	291,6	3.715	-1.517		188	116	62,1	-16.137	-6.497	148,4
LÉRIDA	-24.841	-4.207	490,5	848	1.077	-21,3	4	6	-33,3	-23.989	-3.124	
TARRAGONA	41.004	37.815	8,4	9.349	10.603	-11,8	6.129	7.923	-22,6	56.537	56.377	0,3
TOTAL CATALUÑA	694.482	784.064	-11,4	114.012	117.896	-3,3	69.890	59.028	18,4	906.313	991.309	-8,6
BADAJOS	-6.355	2.104		-865	-793	9,1	37	9	311,1	-7.179	1.323	
CÁCERES	-2.199	-1.150	91,2	83	-117		72	35	105,7	-2.044	-1.232	65,9
TOTAL EXTREMADURA	-8.554	954		-782	-910	14,1	109	44	147,7	-9.223	91	
LA CORUÑA	42.625	35.848	18,9	1.710	1.701	0,5	3.937	2.922	34,7	48.316	40.505	19,3
LUGO	1.208	-2.895		880	180	388,9	1	21	-95,2	2.089	-2.694	
ORENSE	-41	-250	-83,6	8	266	-97,0	1	1		-32	17	
PONTEVEDRA	9.015	-3.793		1.007	920	9,5	263	439	-40,1	10.285	-2.434	
VIGO	3.970	4.092	-3,0	5	-68		4.039	4.149	-2,7	8.105	8.258	-1,9
TOTAL GALICIA	56.777	33.002	72,0	3.610	2.999	20,4	8.241	7.532	9,4	68.763	43.652	57,5
MADRID	1.523.522	926.448	64,4	1.216.232	1.072.081	13,4	17.448	12.767	36,7	2.842.811	2.080.440	36,6
TOTAL MADRID	1.523.522	926.448	64,4	1.216.232	1.072.081	13,4	17.448	12.767	36,7	2.842.811	2.080.440	36,6
MURCIA	-16.716	-12.343	35,4	1.001	97		301	313	-3,8	-15.392	-11.925	29,1
CARTAGENA	7.581	22.982	-67,0	12.699	20.285	-37,4	426	168	153,6	20.706	43.435	-52,3
TOTAL MURCIA	-9.135	10.639		13.700	20.382	-32,8	727	481	51,1	5.314	31.510	-83,1
NAVARRA	-35.078	-113.302	-69,0	-10.349	15.676		567	458	23,8	-44.839	-97.151	-53,8
TOTAL NAVARRA	-35.078	-113.302	69,0	-10.349	15.676		567	458	23,8	-44.839	-97.151	53,8
ÁLAVA	886	3.349	-73,5	18	-144		879	808	8,8	1.783	4.013	-55,6
GUIPÚZCOA	13.866	10.823	28,1	-3	22		298	333	-10,5	14.161	11.178	26,7
VIZCAYA	87.375	96.452	-9,4	28.491	53.454	-46,7	6.318	5.172	22,2	123.745	156.670	-21,0
TOTAL PAÍS VASCO	102.127	110.624	-7,7	28.506	53.332	-46,5	7.495	6.313	18,7	139.689	171.861	-18,7
LA RIOJA	-2.206	15.716		572	1.185	-51,7	35	61	-42,6	-1.588	16.963	
TOTAL LA RIOJA	-2.206	15.716		572	1.185	-51,7	35	61	-42,6	-1.588	16.963	
ALICANTE	-5.074	-7.377	-31,2	434	798	-45,6	5.003	3.833	30,5	779	-2.335	
CASTELLÓN	-8.975	7.967		259	520	-50,2	231	601	-61,6	-8.472	9.100	
VALENCIA	64.357	118.501	-45,7	19.177	15.156	26,5	31.810	24.138	31,8	115.665	158.691	-27,1
TOTAL VALENCIA	50.308	119.091	-57,8	19.870	16.474	20,6	37.044	28.572	29,7	107.972	165.456	-34,7
CEUTA	-161	-19		96	104	-7,7	0	0		309	483	-36,0
MELILLA	22	70	-68,6	107	150	-28,7	0	0		555	492	12,8
TOTAL DELEGACIONES	2.408.717	2.062.837	16,8	1.473.455	1.452.035	1,5	166.513	134.842	23,5	4.179.642	3.761.547	11,1
SERVICIOS CENTRALES	-1.803.017	-1.704.174	5,8	-727.997	-683.878	6,5	0	0		-2.530.998	-2.388.033	6,0
SS.CC. (ESTADO) (+)	102	437	-76,7	0	0					118	456	-74,1
SS.CC. (CC.AA.) (-)	1.751.530	1.655.260	5,8	710.561	669.569	6,1				2.462.091	2.324.829	5,9
SS.CC. (CC.LL.) (-)	51.589	49.351	4,5	17.436	14.309	21,9				69.025	63.660	8,4
INGRESOS TRIBUTARIOS DEL ESTADO	605.700	358.663	68,9	745.458	768.157	-3,0	166.513	134.842	23,5	1.648.644	1.373.514	20,0
INGRESOS TRIBUTARIOS TOTALES	2.408.819	2.063.274	16,7	1.473.455	1.452.035	1,5	166.513	134.842	23,5	4.179.760	3.762.003	11,1

INFORME MENSUAL DE RECAUDACIÓN TRIBUTARIA. MARZO 2008

PERIODO : MARZO DE 2008						
4.INGRESOS TRIBUTARIOS POR CONCEPTOS Y CENTROS GESTORES						
CUADRO 4.1. MES						
(En miles de euros)						
	TOTAL CAPÍTULO III			TOTAL GENERAL		
	Recaudación		% ^	Recaudación		% ^
	AÑO 2008	AÑO 2007		AÑO 2008	AÑO 2007	
ALMERÍA	792	874	-9,4	9.106	4.759	91,3
CÁDIZ	5.408	1.091	395,7	90.482	77.054	17,4
CÓRDOBA	1.000	-53		10.373	9.195	12,8
GRANADA	945	759	24,5	42.734	50.099	-14,7
HUELVA	1.086	339	220,4	23.854	62.786	-62,0
JAÉN	704	553	27,3	791	2.644	-70,1
MÁLAGA	2.735	1.681	62,7	72.609	92.018	-21,1
SEVILLA	3.104	3.534	-12,2	205.990	190.214	8,3
JEREZ DE LA FRA.	256	403	-36,5	6.329	8.332	-24,0
TOTAL ANDALUCÍA	16.030	9.181	74,6	462.268	497.101	-7,0
HUESCA	288	227	26,9	4.477	4.695	-4,6
TERUEL	78	114	-31,6	4.552	3.535	28,8
ZARAGOZA	817	3.075	-73,4	134.884	138.153	-2,4
TOTAL ARAGÓN	1.183	3.416	-65,4	143.913	146.383	-1,7
OVIEDO	1.320	486	171,6	86.889	90.270	-3,7
GIJÓN	668	226	195,6	31.379	39.542	-20,6
TOTAL ASTURIAS	1.988	712	179,2	118.268	129.812	-8,9
BALEARES	2.045	-58		66.345	67.212	-1,3
TOTAL BALEARES	2.045	-58		66.345	67.212	-1,3
LAS PALMAS	1.162	1.188	-2,2	71.087	70.009	1,5
STA. CRUZ TENERIFE	1.433	493	190,7	31.729	33.984	-6,6
TOTAL CANARIAS	2.595	1.681	54,4	102.816	103.993	-1,1
CANTABRIA	1.726	1.443	19,6	284.664	209.784	35,7
TOTAL CANTABRIA	1.726	1.443	19,6	284.664	209.784	35,7
ALBACETE	315	740	-57,4	8.500	2.158	293,9
CIUDAD REAL	542	398	36,2	-2.906	-3.268	-11,1
CUENCA	342	220	55,5	709	1.964	-63,9
GUADALAJARA	379	230	64,8	16.983	30.356	-44,1
TOLEDO	791	652	21,3	34.315	43.420	-21,0
TOTAL CASTILLA-LA MANCHA	2.369	2.240	5,8	57.601	74.630	-22,8
ÁVILA	168	107	57,0	1.859	1.561	19,1
BURGOS	602	487	23,6	23.933	24.802	-3,5
LEÓN	452	461	-2,0	22.521	-329	
PALENCIA	113	22	413,6	2.640	2.217	19,1
SALAMANCA	411	514	-20,0	18.741	12.954	44,7
SEGOVIA	450	196	129,6	5.036	8.311	-39,4
SORIA	87	137	-36,5	1.923	1.133	69,7
VALLADOLID	596	400	49,0	53.359	72.454	-26,4
ZAMORA	179	178	0,6	3.246	336	
TOTAL CASTILLA Y LEÓN	3.058	2.502	22,2	133.258	123.439	8,0

INFORME MENSUAL DE RECAUDACIÓN TRIBUTARIA. MARZO 2008

PERIODO : MARZO DE 2008						
4.INGRESOS TRIBUTARIOS POR CONCEPTOS Y CENTROS GESTORES						
CUADRO 4.1. MES						
(En miles de euros)						
	TOTAL CAPÍTULO III			TOTAL GENERAL		
	Recaudación		% ^	Recaudación		% ^
	AÑO 2008	AÑO 2007		AÑO 2008	AÑO 2007	
BARCELONA	11.000	10.459	5,2	1.776.114	1.695.500	4,8
GERONA	772	1.006	-23,3	8.401	14.425	-41,8
LÉRIDA	717	383	87,2	-13.184	6.860	
TARRAGONA	1.046	872	20,0	88.184	83.929	5,1
TOTAL CATALUÑA	13.535	12.720	6,4	1.859.515	1.800.714	3,3
BADAJOS	750	528	42,0	25.331	28.815	-12,1
CÁCERES	371	243	52,7	3.992	2.918	36,8
TOTAL EXTREMADURA	1.121	771	45,4	29.323	31.733	-7,6
LA CORUÑA	1.836	1.574	16,6	148.330	121.271	22,3
LUGO	240	321	-25,2	10.296	4.166	147,1
ORENSE	366	258	41,9	8.917	6.821	30,7
PONTEVEDRA	358	1.651	-78,3	20.049	8.936	124,4
VIGO	617	549	12,4	35.159	33.775	4,1
TOTAL GALICIA	3.417	4.353	-21,5	222.751	174.969	27,3
MADRID	22.674	-3.747		4.731.049	3.806.909	24,3
TOTAL MADRID	22.674	-3.747		4.731.049	3.806.909	24,3
MURCIA	1.457	1.041	40,0	40.505	37.674	7,5
CARTAGENA	334	195	71,3	32.256	53.114	-39,3
TOTAL MURCIA	1.791	1.236	44,9	72.761	90.788	-19,9
NAVARRA	136	156	-12,8	-34.538	-88.285	-60,9
TOTAL NAVARRA	136	156	-12,8	-34.538	-88.285	60,9
ÁLAVA	55	41	34,1	9.559	11.801	-19,0
GUIPUZCOA	149	126	18,3	26.407	20.640	27,9
VIZCAYA	708	687	3,1	304.637	320.241	-4,9
TOTAL PAÍS VASCO	912	854	6,8	340.603	352.682	-3,4
LA RIOJA	397	432	-8,1	26.088	35.448	-26,4
TOTAL LA RIOJA	397	432	-8,1	26.088	35.448	-26,4
ALICANTE	1.488	1.569	-5,2	56.033	40.741	37,5
CASTELLÓN	1.203	107		29.013	40.448	-28,3
VALENCIA	3.355	1.084	209,5	356.920	362.724	-1,6
TOTAL VALENCIA	6.046	2.760	119,1	441.966	443.913	-0,4
CEUTA	477	486	-1,9	2.815	3.086	-8,8
MELILLA	121	141	-14,2	2.096	2.200	-4,7
TOTAL DELEGACIONES	81.621	41.279	97,7	9.063.562	8.006.511	13,2
SERVICIOS CENTRALES	58.102	257.975	-77,5	-4.395.575	-3.756.913	17,0
SS.CC. (ESTADO) (+)				109.116	310.050	-64,8
SS.CC. (CC.AA.) (-)				4.371.629	3.949.415	10,7
SS.CC. (CC.LL.) (-)				133.062	117.548	13,2
INGRESOS TRIBUTARIOS DEL ESTADO	139.723	299.254	-53,3	4.667.987	4.249.598	9,85
INGRESOS TRIBUTARIOS TOTALES	139.723	299.254	-53,3	9.172.678	8.316.561	10,3

INFORME MENSUAL DE RECAUDACIÓN TRIBUTARIA. MARZO 2008

PERIODO : ENERO/MARZO DE 2008

4. INGRESOS TRIBUTARIOS POR CONCEPTOS Y CENTROS GESTORES

CUADRO 4.2. ACUMULADO.

(En miles de euros)

	I.R.P.F.			I. s/SOCIEDADES			I.R.N.R.			TOTAL CAPÍTULO I		
	Recaudación		% ^	Recaudación		% ^	Recaudación		% ^	Recaudación		% ^
	AÑO 2008	AÑO 2007		AÑO 2008	AÑO 2007		AÑO 2008	AÑO 2007		AÑO 2008	AÑO 2007	
ALMERÍA	130.091	119.001	9,3	17.301	10.762	60,8	1.100	1.143	-3,8	148.628	131.111	13,4
CÁDIZ	130.659	130.111	0,4	2.365	2.364	0,0	2.406	3.167	-24,0	135.536	135.792	-0,2
CÓRDOBA	135.884	127.057	6,9	12.377	17.549	-29,5	224	601	-62,7	148.485	145.184	2,3
GRANADA	162.569	155.932	4,3	10.486	13.442	-22,0	920	1.145	-19,7	174.067	173.900	0,1
HUELVA	64.861	62.992	3,0	3.321	2.079	59,7	465	973	-52,2	68.659	66.050	4,0
JAÉN	88.880	83.404	6,6	4.875	3.314	47,1	420	364	15,4	94.176	87.082	8,1
MÁLAGA	296.498	287.708	3,1	32.969	16.050	105,4	18.756	23.001	-18,5	353.367	329.805	7,1
SEVILLA	846.743	774.171	9,4	33.719	30.877	9,2	5.345	2.780	92,3	885.836	807.838	9,7
JEREZ DE LA FRA.	35.349	33.812	4,5	4.454	2.411	84,7	301	352	-14,5	40.106	36.576	9,7
TOTAL ANDALUCÍA	1.891.534	1.774.188	6,6	121.867	98.848	23,3	29.937	33.526	-10,7	2.048.860	1.913.338	7,1
HUESCA	53.790	50.117	7,3	4.452	2.985	49,1	146	143	2,1	58.401	53.246	9,7
TERUEL	29.560	26.846	10,1	1.223	1.010	21,1	201	82	145,1	31.026	27.938	11,1
ZARAGOZA	477.880	423.626	12,8	22.281	30.093	-26,0	7.249	6.951	4,3	507.522	460.738	10,2
TOTAL ARAGÓN	561.230	500.589	12,1	27.956	34.088	-18,0	7.596	7.176	5,9	596.949	541.922	10,2
OVIEDO	279.720	239.959	16,6	10.210	11.223	-9,0	2.126	3.365	-36,8	292.075	254.607	14,7
GIJÓN	69.937	62.861	11,3	2.355	1.654	42,4	425	483	-12,0	72.753	65.038	11,9
TOTAL ASTURIAS	349.657	302.820	15,5	12.565	12.877	-2,4	2.551	3.848	-33,7	364.828	319.645	14,1
BALEARES	405.162	373.288	8,5	23.577	14.573	61,8	15.440	15.297	0,9	449.008	408.667	9,9
TOTAL BALEARES	405.162	373.288	8,5	23.577	14.573	61,8	15.440	15.297	0,9	449.008	408.667	9,9
LAS PALMAS	328.875	311.382	5,6	6.388	21.387	-70,1	4.534	6.772	-33,0	340.038	339.750	0,1
STA.CRUZ TENERIFE	191.562	181.574	5,5	10.891	10.710	1,7	4.017	5.436	-26,1	206.776	197.945	4,5
TOTAL CANARIAS	520.437	492.956	5,6	17.279	32.097	-46,2	8.551	12.208	-30,0	546.814	537.695	1,7
CANTABRIA	430.077	373.729	15,1	44.352	35.017	26,7	53.067	46.153	15,0	527.495	454.901	16,0
TOTAL CANTABRIA	430.077	373.729	15,1	44.352	35.017	26,7	53.067	46.153	15,0	527.495	454.901	16,0
ALBACETE	64.491	60.007	7,5	3.538	2.692	31,4	180	111	62,2	68.211	62.820	8,6
CIUDAD REAL	71.525	68.390	4,6	3.867	2.163	78,8	196	169	16,0	75.588	70.722	6,9
CUENCA	56.994	39.813	43,2	5.171	8.272	-37,5	94	135	-30,4	62.259	48.220	29,1
GUADALAJARA	46.522	43.446	7,1	2.379	1.793	32,7	253	313	-19,2	49.157	45.554	7,9
TOLEDO	233.853	207.220	12,9	6.691	5.434	23,1	221	284	-22,2	240.743	212.938	13,1
TOTAL CASTILLA-LA MANCHA	473.385	418.876	13,0	21.646	20.354	6,3	944	1.012	-6,7	495.958	440.254	12,7
ÁVILA	29.072	26.326	10,4	1.699	971	75,0	35	31	12,9	30.818	27.328	12,8
BURGOS	124.692	111.691	11,6	12.357	6.469	91,0	504	670	-24,8	137.553	118.830	15,8
LEÓN	109.373	98.320	11,2	6.682	-6.356		240	284	-15,5	116.303	92.251	26,1
PALENCIA	35.089	30.538	14,9	1.731	2.374	-27,1	150	148	1,4	36.971	33.060	11,8
SALAMANCA	98.989	86.538	14,4	8.888	3.088	187,8	105	333	-68,5	107.993	90.028	20,0
SEGOVIA	37.301	34.926	6,8	2.923	2.104	38,9	86	90	-4,4	40.310	37.124	8,6
SORIA	22.805	20.163	13,1	1.111	1.299	-14,5	90	84	7,1	24.006	21.609	11,1
VALLADOLID	247.990	230.250	7,7	5.903	7.789	-24,2	2.206	2.183	1,1	256.109	240.223	6,6
ZAMORA	29.663	28.002	5,9	2.040	739	176,0	32	30	6,7	31.735	28.772	10,3
TOTAL CASTILLA Y LEÓN	734.974	666.754	10,2	43.334	18.477	134,5	3.448	3.853	-10,5	781.798	689.225	13,4

INFORME MENSUAL DE RECAUDACIÓN TRIBUTARIA. MARZO 2008

PERIODO : ENERO/MARZO DE 2008

4. INGRESOS TRIBUTARIOS POR CONCEPTOS Y CENTROS GESTORES
CUADRO 4.2. ACUMULADO.
 (En miles de euros)

	I.R.P.F.			I. s/SOCIEDADES			I.R.N.R.			TOTAL CAPÍTULO I		
	Recaudación		% ^	Recaudación		% ^	Recaudación		% ^	Recaudación		% ^
	AÑO 2008	AÑO 2007		AÑO 2008	AÑO 2007		AÑO 2008	AÑO 2007		AÑO 2008	AÑO 2007	
BARCELONA	3.920.133	3.453.164	13,5	314.148	185.508	69,3	67.719	77.119	-12,2	4.302.784	3.716.704	15,8
GERONA	215.758	201.107	7,3	11.907	7.150	66,5	4.017	4.552	-11,8	231.918	213.055	8,9
LÉRIDA	112.498	101.114	11,3	2.627	6.586	-60,1	408	815	-49,9	115.568	108.547	6,5
TARRAGONA	204.774	191.138	7,1	11.021	10.537	4,6	2.041	3.378	-39,6	217.956	205.099	6,3
TOTAL CATALUÑA	4.453.163	3.946.523	12,8	339.703	209.781	61,9	74.185	85.864	-13,6	4.868.226	4.243.405	14,7
BADAJOS	160.627	143.266	12,1	6.242	2.520	147,7	165	187	-11,8	168.076	145.973	15,1
CÁCERES	54.134	46.001	17,7	4.654	1.719	170,7	79	-13		58.867	47.708	23,4
TOTAL EXTREMADURA	214.761	189.267	13,5	10.896	4.239	157,0	244	174	40,2	226.943	193.681	17,2
LA CORUÑA	448.313	391.514	14,5	39.948	12.449	220,9	2.239	2.062	8,6	490.637	406.137	20,8
LUGO	56.794	52.293	8,6	1.730	1.676	3,2	3.477	2.027	71,5	61.997	56.031	10,6
ORENSE	56.197	51.218	9,7	2.096	1.969	6,4	470	436	7,8	58.744	53.620	9,6
PONTEVEDRA	89.936	85.261	5,5	2.632	7.678	-65,7	417	475	-12,2	93.058	95.181	-2,2
VIGO	153.407	138.147	11,0	4.791	6.451	-25,7	6.488	5.128	26,5	164.644	149.761	9,9
TOTAL GALICIA	804.647	718.433	12,0	51.197	30.223	69,4	13.091	10.128	29,3	869.080	760.730	14,2
MADRID	7.068.445	6.327.035	11,7	511.462	498.528	2,6	306.267	204.256	49,9	7.889.852	7.046.206	12,0
TOTAL MADRID	7.068.445	6.327.035	11,7	511.462	498.528	2,6	306.267	204.256	49,9	7.889.852	7.046.206	12,0
MURCIA	308.945	281.942	9,6	23.370	36.105	-35,3	1.483	1.406	5,5	333.878	319.486	4,5
CARTAGENA	63.280	60.611	4,4	18.961	3.368	463,0	1.596	1.118	42,8	84.188	65.271	29,0
TOTAL MURCIA	372.225	342.553	8,7	42.331	39.473	7,2	3.079	2.524	22,0	418.066	384.757	8,7
NAVARRA	41.668	30.952	34,6	11.627	1.323		2.474	241		56.062	32.516	72,4
TOTAL NAVARRA	41.668	30.952	34,6	11.627	1.323		2.474	241		56.062	32.516	72,4
ÁLAVA	19.626	18.775	4,5	663	963	-31,2	571	281	103,2	20.860	20.019	4,2
GUIPÚZCOA	42.371	34.147	24,1	2.735	1.258	117,4	98	95	3,2	45.733	35.500	28,8
VIZCAYA	441.156	402.051	9,7	55.057	68.867	-20,1	31.718	16.157	96,3	527.934	487.077	8,4
TOTAL PAÍS VASCO	503.153	454.973	10,6	58.455	71.088	-17,8	32.387	16.533	95,9	594.527	542.596	9,6
LA RIOJA	116.747	97.100	20,2	6.698	8.264	-18,9	539	456	18,2	123.984	105.820	17,2
TOTAL LA RIOJA	116.747	97.100	20,2	6.698	8.264	-18,9	539	456	18,2	123.984	105.820	17,2
ALICANTE	364.923	340.100	7,3	34.444	20.679	66,6	11.468	18.381	-37,6	414.264	381.610	8,6
CASTELLÓN	205.328	199.614	2,9	18.964	9.782	93,9	4.181	3.082	35,7	228.509	212.496	7,5
VALENCIA	1.067.306	966.753	10,4	64.524	54.626	18,1	8.805	8.621	2,1	1.140.753	1.030.561	10,7
TOTAL VALENCIA	1.637.557	1.506.467	8,7	117.932	85.087	38,6	24.454	30.084	-18,7	1.783.526	1.624.667	9,8
CEUTA	9.976	11.407	-12,5	393	743	-47,1	561	530	5,8	11.172	13.438	-16,9
MELILLA	8.535	9.276	-8,0	162	791	-79,5	607	589	3,1	9.370	10.721	-12,6
TOTAL DELEGACIONES	20.597.333	18.537.186	11,1	1.463.432	1.215.871	20,4	579.422	474.452	22,1	22.662.518	20.264.184	11,8
SERVICIOS CENTRALES	-5.490.673	-4.652.489	18,0	45.213	47.993	-5,8	20.639	20.591	0,2	-5.424.821	-4.583.905	18,3
SS.CC. (ESTADO) (+)	430.054	381.982	12,6							495.906	450.566	10,1
SS.CC. (CC.AA.) (-)	5.728.616	4.873.760	17,5							5.728.616	4.873.760	17,5
SS.CC. (CC.LL.) (-)	192.111	160.711	19,5							192.111	160.711	19,5
INGRESOS TRIBUTARIOS DEL ESTADO	15.106.660	13.884.697	8,8	1.508.645	1.263.864	19,4	600.061	495.043	21,2	17.237.697	15.680.279	9,9
INGRESOS TRIBUTARIOS TOTALES	21.027.387	18.919.168	11,1	1.508.645	1.263.864	19,4	600.061	495.043	21,2	23.158.424	20.714.750	11,8

INFORME MENSUAL DE RECAUDACIÓN TRIBUTARIA. MARZO 2008

4. INGRESOS TRIBUTARIOS POR CONCEPTOS Y CENTROS GESTORES												PERIODO : ENERO/MARZO DE 2008	
CUADRO 4.2. ACUMULADO													
(En miles de euros)													
	I.V.A.			I. ESPECIALES			TRÁFICO EXTERIOR			TOTAL CAPÍTULO II			
	Recaudación		% ^	Recaudación		% ^	Recaudación		% ^	Recaudación		% ^	
	AÑO 2008	AÑO 2007		AÑO 2008	AÑO 2007		AÑO 2008	AÑO 2007		AÑO 2008	AÑO 2007		
ALMERÍA	71.608	156.061	-54,1	78	87	-10,3	191	48	297,9	71.974	156.284	-53,9	
CÁDIZ	239.089	254.943	-6,2	23.275	25.361	-8,2	13.856	11.881	16,6	276.220	292.185	-5,5	
CÓRDOBA	101.706	135.065	-24,7	2.152	2.362	-8,9	48	33	45,5	104.073	137.611	-24,4	
GRANADA	116.969	129.384	-9,6	45.774	45.858	-0,2	41	15	173,3	162.802	175.321	-7,1	
HUELVA	63.964	100.305	-36,2	35.684	31.820	12,1	383	447	-14,3	100.031	132.572	-24,5	
JAÉN	63.860	72.209	-11,6	653	932	-29,9	228	217	5,1	64.741	73.358	-11,7	
MÁLAGA	256.502	367.480	-30,2	56.145	54.750	2,5	3.307	2.561	29,1	316.880	425.686	-25,6	
SEVILLA	394.765	469.496	-15,9	23.570	22.584	4,4	2.055	1.232	66,8	424.136	496.509	-14,6	
JERÉZ DE LA FRA.	30.855	41.284	-25,3	5.410	8.818	-38,6	1	1	0,0	36.266	50.103	-27,6	
TOTAL ANDALUCÍA	1.339.318	1.726.227	-22,4	192.741	192.572	0,1	20.110	16.435	22,4	1.557.123	1.939.629	-19,7	
HUESCA	45.764	51.315	-10,8	167	-563		0	0		45.931	50.752	-9,5	
TERUEL	29.471	28.778	2,4	-349	-311	12,2	0	0		29.122	28.487	2,2	
ZARAGOZA	399.657	478.388	-16,5	-51	-231	-77,9	11.645	10.011	16,3	413.153	489.969	-15,7	
TOTAL ARAGÓN	474.892	558.481	-15,0	-233	-1.105	78,9	11.645	10.011	16,3	488.206	569.208	-14,2	
OVIEDO	217.132	237.367	-8,5	14.220	11.614	22,4	117	108	8,3	231.535	249.137	-7,1	
GIJÓN	119.018	116.874	1,8	12.599	17.955	-29,8	1.055	645	63,6	132.672	135.474	-2,1	
TOTAL ASTURIAS	336.150	354.241	-5,1	26.819	29.569	-9,3	1.172	753	55,6	364.207	384.611	-5,3	
BALEARES	217.763	254.068	-14,3	2.453	2.666	-8,0	618	200	209,0	249.073	274.161	-9,2	
TOTAL BALEARES	217.763	254.068	-14,3	2.453	2.666	-8,0	618	200	209,0	249.073	274.161	-9,2	
LAS PALMAS	6.737	7.985	-15,6	10.650	11.420	-6,7	4.207	5.253	-19,9	23.398	26.146	-10,5	
STA. CRUZ TENERIFE	2.507	3.956	-36,6	6.599	6.613	-0,2	4.122	3.594	14,7	13.932	15.102	-7,7	
TOTAL CANARIAS	9.244	11.941	-22,6	17.249	18.033	-4,3	8.329	8.847	-5,9	37.330	41.248	-9,5	
CANTABRIA	188.201	220.783	-14,8	9.989	11.480	-13,0	18.498	18.357	0,8	216.700	250.636	-13,5	
TOTAL CANTABRIA	188.201	220.783	-14,8	9.989	11.480	-13,0	18.498	18.357	0,8	216.700	250.636	-13,5	
ALBACETE	77.249	68.703	12,4	-97	177		2.469	1.984	24,4	79.621	70.865	12,4	
CIUDAD REAL	61.723	65.372	-5,6	433	768	-43,6	162	140	15,7	62.318	66.280	-6,0	
CUENCA	16.719	22.418	-25,4	378	-616		9	0		17.201	21.834	-21,2	
GUADALAJARA	52.940	68.571	-22,8	24.205	23.652	2,3	353	1.518	-76,7	77.501	93.745	-17,3	
TOLEDO	100.109	147.004	-31,9	6.401	7.274	-12,0	51	27	88,9	107.284	154.892	-30,7	
TOTAL CASTILLA-LA MANCHA	308.740	372.068	-17,0	31.320	31.255	0,2	3.044	3.669	-17,0	343.925	407.616	-15,6	
ÁVILA	15.608	21.945	-28,9	-338	-752	-55,1	0	0		15.270	21.193	-27,9	
BURGOS	96.959	114.730	-15,5	3.694	2.018	83,1	967	1.007	-4,0	101.620	117.762	-13,7	
LEÓN	81.584	73.944	10,3	485	-706		965	715	35,0	83.108	74.024	12,3	
PALENCIA	22.561	25.034	-9,9	-233	-1.408	-83,5	0	0		22.328	23.626	-5,5	
SALAMANCA	54.686	55.030	-0,6	-55	-1.124	-95,1	452	371	21,8	55.084	54.279	1,5	
SEGOVIA	18.355	36.914	-50,3	9.193	7.876	16,7	0	0		27.549	44.791	-38,5	
SORIA	15.748	14.843	6,1	-762	-679	12,2	0	0		14.986	14.164	5,8	
VALLADOLID	158.812	191.990	-17,3	230	-1.932		735	584	25,9	159.777	190.642	-16,2	
ZAMORA	27.645	24.121	14,6	3.571	4.142	-13,8	0	0		31.216	28.263	10,4	
TOTAL CASTILLA Y LEÓN	491.958	558.551	-11,9	15.785	7.435	112,3	3.119	2.677	16,5	510.938	568.744	-10,2	

INFORME MENSUAL DE RECAUDACIÓN TRIBUTARIA. MARZO 2008

PERIODO : ENERO/MARZO DE 2008

4. INGRESOS TRIBUTARIOS POR CONCEPTOS Y CENTROS GESTORES
CUADRO 4.2. ACUMULADO

(En miles de euros)

	I.V.A.			I. ESPECIALES			TRÁFICO EXTERIOR			TOTAL CAPÍTULO II		
	Recaudación		% ^	Recaudación		% ^	Recaudación		% ^	Recaudación		% ^
	AÑO 2008	AÑO 2007		AÑO 2008	AÑO 2007		AÑO 2008	AÑO 2007		AÑO 2008	AÑO 2007	
BARCELONA	4.024.935	4.382.586	-8,2	302.267	300.890	0,5	161.194	150.246	7,3	4.581.487	4.928.895	-7,0
GERONA	163.400	218.610	-25,3	12.900	10.666	20,9	525	362	45,0	176.827	229.661	-23,0
LÉRIDA	83.345	106.451	-21,7	2.485	2.453	1,3	28	28	0,0	85.858	108.932	-21,2
TARRAGONA	299.802	303.748	-1,3	26.193	31.508	-16,9	19.363	24.021	-19,4	345.499	359.407	-3,9
TOTAL CATALUÑA	4.571.482	5.011.395	-8,8	343.845	345.517	-0,5	181.110	174.657	3,7	5.189.671	5.626.895	-7,8
BADAJOS	77.166	90.003	-14,3	2.345	1.484	58,0	66	39	69,2	79.589	91.535	-13,1
CÁCERES	46.031	50.976	-9,7	384	170	125,9	167	88	89,8	46.582	51.234	-9,1
TOTAL EXTREMADURA	123.197	140.979	-12,6	2.729	1.654	65,0	233	127	83,5	126.171	142.769	-11,6
LA CORUÑA	400.148	411.345	-2,7	5.707	6.255	-8,8	12.358	13.301	-7,1	418.343	431.025	-2,9
LUGO	54.595	63.361	-13,8	2.460	2.214	11,1	4	22	-81,8	57.059	65.597	-13,0
ORENSE	54.799	65.046	-15,8	2.069	1.779	16,3	2	1	100,0	56.870	66.826	-14,9
PONTEVEDRA	118.548	93.038	27,4	2.854	3.080	-7,3	1.405	1.527	-8,0	122.807	97.645	25,8
VIGO	132.013	135.001	-2,2	135	153	-11,8	9.324	12.243	-23,8	141.744	147.653	-4,0
TOTAL GALICIA	760.103	767.791	-1,0	13.225	13.481	-1,9	23.093	27.094	-14,8	796.823	808.746	-1,5
MADRID	8.089.951	7.729.964	4,7	3.987.464	3.763.201	6,0	49.552	39.958	24,0	12.375.444	11.755.850	5,3
TOTAL MADRID	8.089.951	7.729.964	4,7	3.987.464	3.763.201	6,0	49.552	39.958	24,0	12.375.444	11.755.850	5,3
MURCIA	203.724	274.603	-25,8	3.422	2.941	16,4	878	855	2,7	208.174	278.535	-25,3
CARTAGENA	74.042	119.124	-37,8	35.354	34.372	2,9	1.334	846	57,7	110.730	154.342	-28,3
TOTAL MURCIA	277.766	393.727	-29,5	38.776	37.313	3,9	2.212	1.701	30,0	318.904	432.877	-26,3
NAVARRA	-4.184	-87.784	-95,2	-10.376	15.966		1.702	1.142	49,0	-12.732	-70.622	-82,0
TOTAL NAVARRA	-4.184	-87.784	95,2	-10.376	15.966		1.702	1.142	49,0	-12.732	-70.622	82,0
ÁLAVA	10.514	15.874	-33,8	-108	-232	-53,4	2.670	2.943	-9,3	13.076	18.585	-29,6
GUIPÚZCOA	44.782	49.751	-10,0	32	54	-40,7	860	985	-12,7	45.674	50.790	-10,1
VIZCAYA	355.573	355.687	0,0	80.435	77.506	3,8	17.168	15.926	7,8	459.072	454.805	0,9
TOTAL PAÍS VASCO	410.869	421.312	-2,5	80.359	77.328	3,9	20.698	19.854	4,3	517.822	524.180	-1,2
LA RIOJA	93.566	134.716	-30,5	2.860	3.758	-23,9	151	193	-21,8	96.588	138.678	-30,4
TOTAL LA RIOJA	93.566	134.716	-30,5	2.860	3.758	-23,9	151	193	-21,8	96.588	138.678	-30,4
ALICANTE	355.291	416.667	-14,7	3.122	3.388	-7,9	13.470	11.028	22,1	373.359	432.443	-13,7
CASTELLÓN	207.038	292.111	-29,1	848	1.257	-32,5	744	3.141	-76,3	208.667	296.545	-29,6
VALENCIA	1.056.714	1.228.800	-14,0	58.620	52.908	10,8	79.856	75.471	5,8	1.196.531	1.359.791	-12,0
TOTAL VALENCIA	1.619.043	1.937.578	-16,4	62.590	57.553	8,8	94.070	89.640	4,9	1.778.557	2.088.779	-14,9
CEUTA	272	1.689	-83,9	288	283	1,8	0	0		1.567	3.645	-57,0
MELILLA	402	1.617	-75,1	276	246	12,2	0	0		1.728	3.462	-50,1
TOTAL DELEGACIONES	19.308.733	20.509.344	-5,9	4.818.159	4.608.205	4,6	439.356	415.315	5,8	24.958.045	25.891.112	-3,6
SERVICIOS CENTRALES	-5.408.730	-5.111.374	5,8	-2.181.483	-2.047.228	6,6	0	0		-7.590.179	-7.158.556	6,0
SS.CC. (ESTADO) (+)	628	2.460	-74,5	0	0	0,0				662	2.506	-73,6
SS.CC. (CC.AA.) (-)	5.254.589	4.965.782	5,8	2.131.685	2.008.705	6,1				7.386.274	6.974.487	5,9
SS.CC. (CC.LL.) (-)	154.769	148.052	4,5	49.798	38.523	29,3				204.567	186.575	9,6
INGRESOS TRIBUTARIOS DEL ESTADO	13.900.003	15.397.970	-9,7	2.636.676	2.560.977	3,0	439.356	415.315	5,8	17.367.866	18.732.556	-7,3
INGRESOS TRIBUTARIOS TOTALES	19.309.361	20.511.804	-5,9	4.818.159	4.608.205	4,6	439.356	415.315	5,8	24.958.707	25.893.618	-3,6

INFORME MENSUAL DE RECAUDACIÓN TRIBUTARIA. MARZO 2008

PERIODO : ENERO/MARZO DE 2008						
4.INGRESOS TRIBUTARIOS POR CONCEPTOS Y CENTROS GESTORES						
CUADRO 4.2. ACUMULADO						
(En miles de euros)						
	TOTAL CAPÍTULO III			TOTAL GENERAL		
	Recaudación		% ^	Recaudación		% ^
	AÑO 2008	AÑO 2007		AÑO 2008	AÑO 2007	
ALMERÍA	2.199	1.803	22,0	222.801	289.198	-23,0
CÁDIZ	7.275	2.693	170,1	419.031	430.670	-2,7
CÓRDOBA	4.407	1.125	291,7	256.965	283.920	-9,5
GRANADA	2.273	2.836	-19,9	339.142	352.057	-3,7
HUELVA	2.684	1.343	99,9	171.374	199.965	-14,3
JAÉN	1.908	946	101,7	160.825	161.386	-0,3
MÁLAGA	6.843	5.276	29,7	677.090	760.767	-11,0
SEVILLA	7.660	7.134	7,4	1.317.632	1.311.481	0,5
JEREZ DE LA FRA.	892	1.050	-15,0	77.264	87.729	-11,9
TOTAL ANDALUCÍA	36.141	24.206	49,3	3.642.124	3.877.173	-6,1
HUESCA	753	802	-6,1	105.085	104.800	0,3
TERUEL	200	286	-30,1	60.348	56.711	6,4
ZARAGOZA	3.295	4.849	-32,0	923.970	955.556	-3,3
TOTAL ARAGÓN	4.248	5.937	-28,4	1.089.403	1.117.067	-2,5
OVIEDO	2.274	1.976	15,1	525.884	505.720	4,0
GIJÓN	1.296	656	97,6	206.721	201.168	2,8
TOTAL ASTURIAS	3.570	2.632	35,6	732.605	706.888	3,6
BALEARES	4.402	439		702.483	683.267	2,8
TOTAL BALEARES	4.402	439		702.483	683.267	2,8
LAS PALMAS	2.499	2.977	-16,1	365.935	368.873	-0,8
STA. CRUZ TENERIFE	3.097	1.899	63,1	223.805	214.946	4,1
TOTAL CANARIAS	5.596	4.876	14,8	589.740	583.819	1,0
CANTABRIA	3.106	2.658	16,9	747.301	708.195	5,5
TOTAL CANTABRIA	3.106	2.658	16,9	747.301	708.195	5,5
ALBACETE	756	879	-14,0	148.588	134.564	10,4
CIUDAD REAL	1.357	1.076	26,1	139.263	138.078	0,9
CUENCA	757	494	53,2	80.217	70.548	13,7
GUADALAJARA	666	488	36,5	127.324	139.787	-8,9
TOLEDO	1.565	1.734	-9,7	349.592	369.564	-5,4
TOTAL CASTILLA-LA MANCHA	5.101	4.671	9,2	844.984	852.541	-0,9
ÁVILA	375	305	23,0	46.463	48.826	-4,8
BURGOS	1.935	1.328	45,7	241.108	237.920	1,3
LEÓN	1.385	1.136	21,9	200.796	167.411	19,9
PALENCIA	243	131	85,5	59.542	56.817	4,8
SALAMANCA	998	1.194	-16,4	164.075	145.501	12,8
SEGOVIA	790	359	120,1	68.649	82.274	-16,6
SORIA	226	149	51,7	39.218	35.922	9,2
VALLADOLID	1.489	893	66,7	417.375	431.758	-3,3
ZAMORA	378	318	18,9	63.329	57.353	10,4
TOTAL CASTILLA Y LEÓN	7.819	5.813	34,5	1.300.555	1.263.782	2,9

INFORME MENSUAL DE RECAUDACIÓN TRIBUTARIA. MARZO 2008

PERIODO : ENERO/MARZO DE 2008						
4.INGRESOS TRIBUTARIOS POR CONCEPTOS Y CENTROS GESTORES						
CUADRO 4.2. ACUMULADO						
(En miles de euros)						
	TOTAL CAPÍTULO III			TOTAL GENERAL		
	Recaudación		% ^	Recaudación		% ^
	AÑO 2008	AÑO 2007		AÑO 2008	AÑO 2007	
BARCELONA	27.452	23.159	18,5	8.911.723	8.668.758	2,8
GERONA	2.370	2.339	1,3	411.115	445.055	-7,6
LÉRIDA	1.360	895	52,0	202.786	218.374	-7,1
TARRAGONA	2.710	2.813	-3,7	566.165	567.319	-0,2
TOTAL CATALUÑA	33.892	29.206	16,0	10.091.789	9.899.506	1,9
BADAJOS	1.712	680	151,8	249.377	238.188	4,7
CÁCERES	675	556	21,4	106.124	99.498	6,7
TOTAL EXTREMADURA	2.387	1.236	93,1	355.501	337.686	5,3
LA CORUÑA	4.571	3.472	31,7	913.551	840.634	8,7
LUGO	399	592	-32,6	119.455	122.220	-2,3
ORENSE	1.218	931	30,8	116.832	121.377	-3,7
PONTEVEDRA	1.163	2.274	-48,9	217.028	195.100	11,2
VIGO	2.041	433	371,4	308.429	297.847	3,6
TOTAL GALICIA	9.392	7.702	21,9	1.675.295	1.577.178	6,2
MADRID	66.832	13.647	389,7	20.332.128	18.815.703	8,1
TOTAL MADRID	66.832	13.647	389,7	20.332.128	18.815.703	8,1
MURCIA	3.337	3.315	0,7	545.389	601.336	-9,3
CARTAGENA	1.239	384	222,7	196.157	219.997	-10,8
TOTAL MURCIA	4.576	3.699	23,7	741.546	821.333	-9,7
NAVARRA	391	306	27,8	43.721	-37.800	
TOTAL NAVARRA	391	306	27,8	43.721	-37.800	
ÁLAVA	143	82	74,4	34.079	38.686	-11,9
GUIPÚZCOA	1.542	298	417,4	92.949	86.588	7,3
VIZCAYA	2.069	1.299	59,3	989.075	943.181	4,9
TOTAL PAÍS VASCO	3.754	1.679	123,6	1.116.103	1.068.455	4,5
LA RIOJA	1.118	1.014	10,3	221.690	245.512	-9,7
TOTAL LA RIOJA	1.118	1.014	10,3	221.690	245.512	-9,7
ALICANTE	4.164	3.763	10,7	791.787	817.816	-3,2
CASTELLÓN	2.438	884	175,8	439.614	509.925	-13,8
VALENCIA	2.620	1.703	53,8	2.339.904	2.392.055	-2,2
TOTAL VALENCIA	9.222	6.350	45,2	3.571.305	3.719.796	-4,0
CEUTA	1.794	1.723	4,1	14.533	18.806	-22,7
MELILLA	640	683	-6,3	11.738	14.866	-21,0
TOTAL DELEGACIONES	203.981	118.477	72,2	47.824.544	46.273.773	3,4
SERVICIOS CENTRALES	146.688	339.162	-56,7	-12.868.312	-11.403.299	12,8
SS.CC. (ESTADO) (+)				643.256	792.234	-18,8
SS.CC. (CC.AA.) (-)				13.114.890	11.848.247	10,7
SS.CC. (CC.LL.) (-)				396.678	347.286	14,2
INGRESOS TRIBUTARIOS DEL ESTADO	350.669	457.639	-23,4	34.956.232	34.870.474	0,2
INGRESOS TRIBUTARIOS TOTALES	350.669	457.639	-23,4	48.467.800	47.066.007	3,0

III. GRÁFICOS

INGRESOS TRIBUTARIOS

GRÁFICO 1.1 Miles millones € y MM12

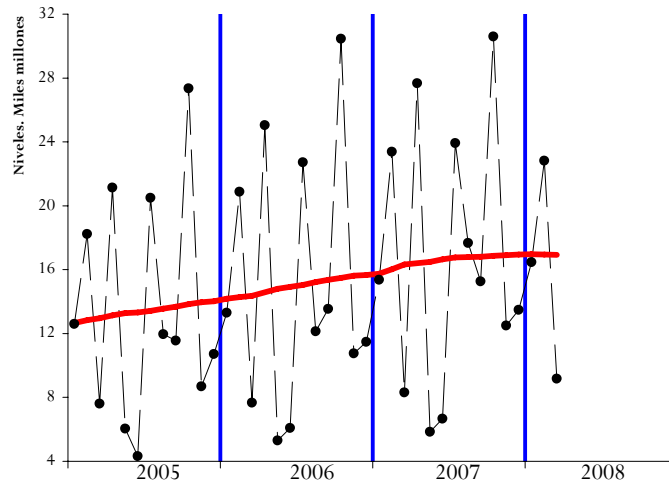


GRÁFICO 1.2 Tasas anuales y de la MM12

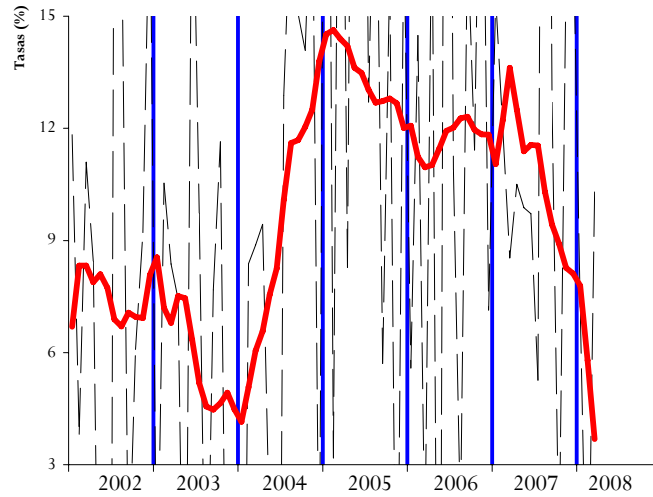
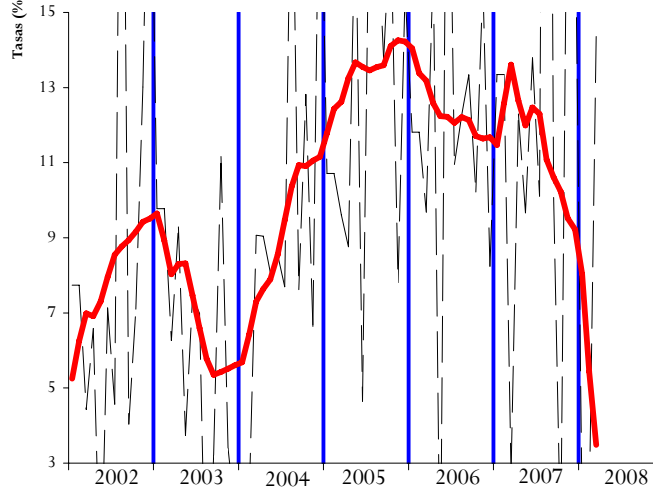


GRÁFICO 1.3 HOMOGÉNEOS: tasa anual y MM12



IRPF

SOCIEDADES

GRÁFICO 2.1 Miles millones € y MM12

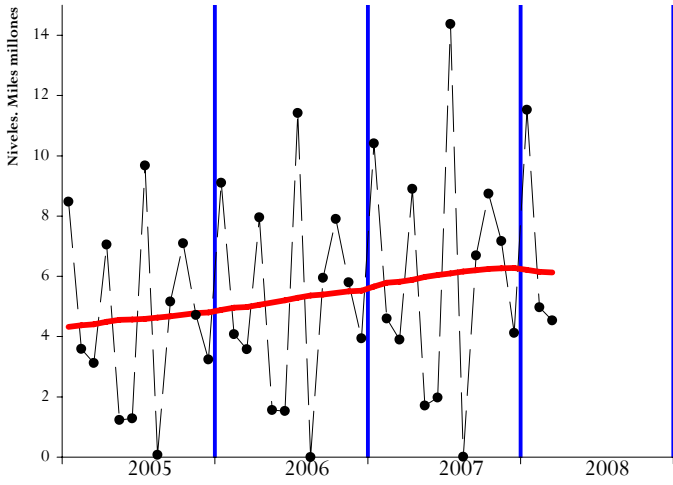


GRÁFICO 3.1 Miles millones € y MM12

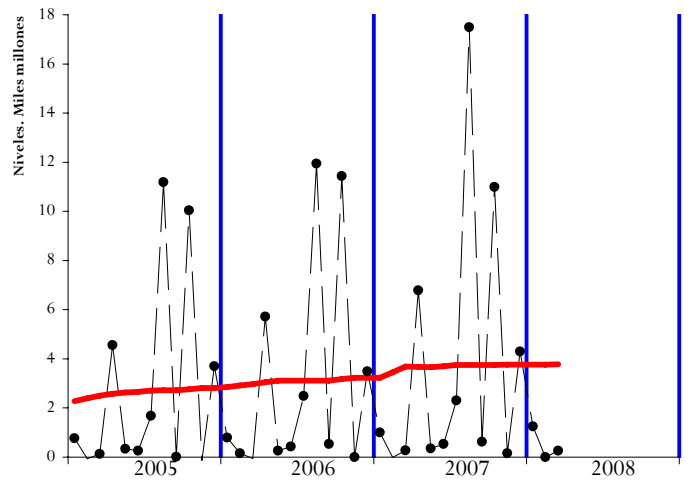


GRÁFICO 2.2 Tasas anuales y de la MM12

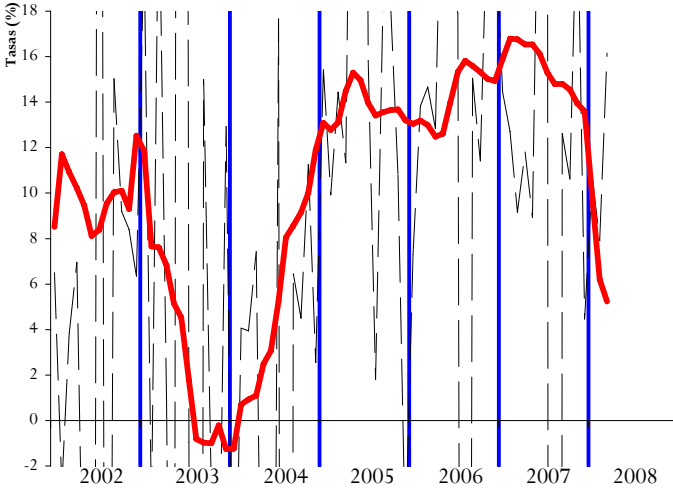


GRÁFICO 3.2 Tasas anuales y de la MM12

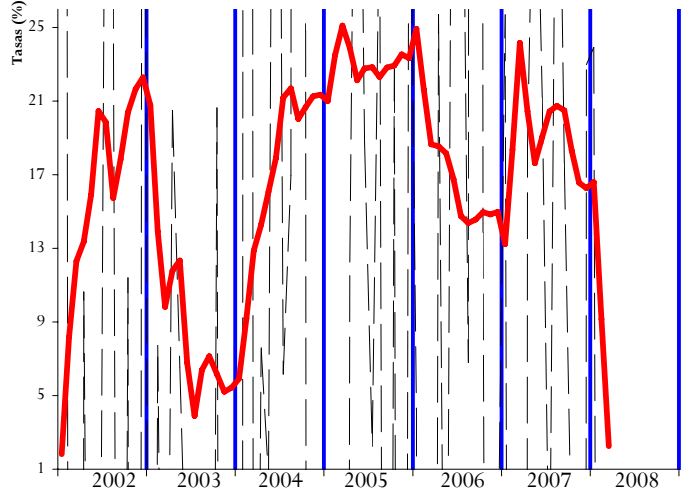


GRÁFICO 2.3 HOMOGÉNEOS: tasa anual y MM12

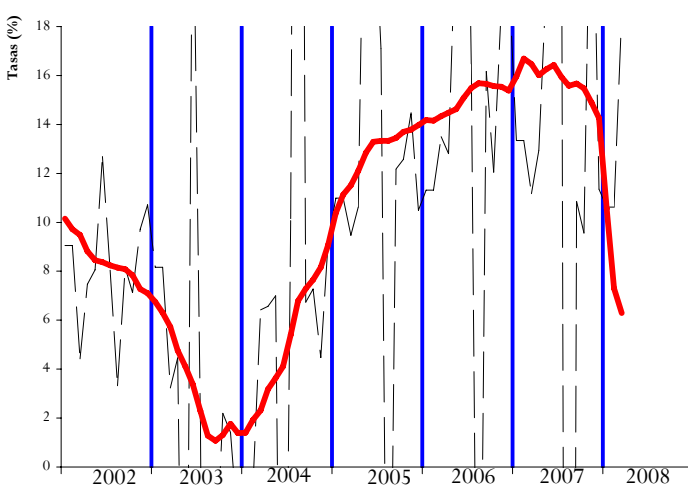
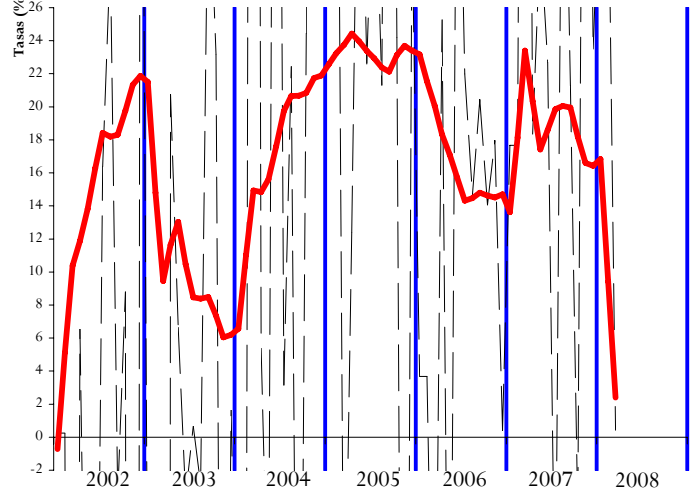


GRÁFICO 3.3 HOMOGÉNEOS: tasa anual y MM12



IVA

IMPUESTOS ESPECIALES

GRÁFICO 4.1 Miles millones € y MM12

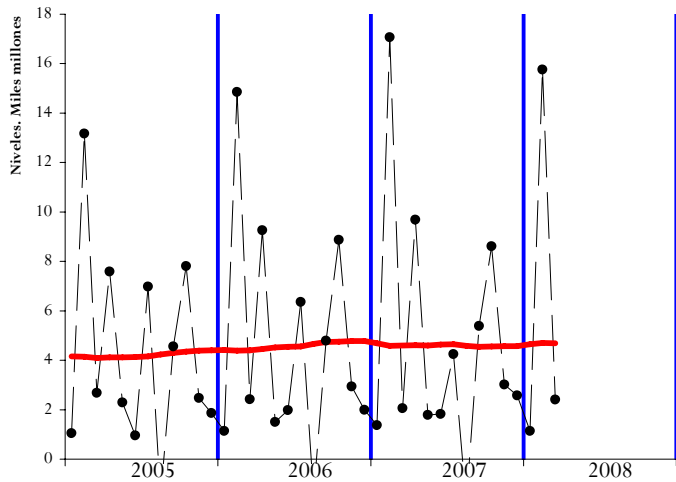


GRÁFICO 5.1 Millones € y MM12

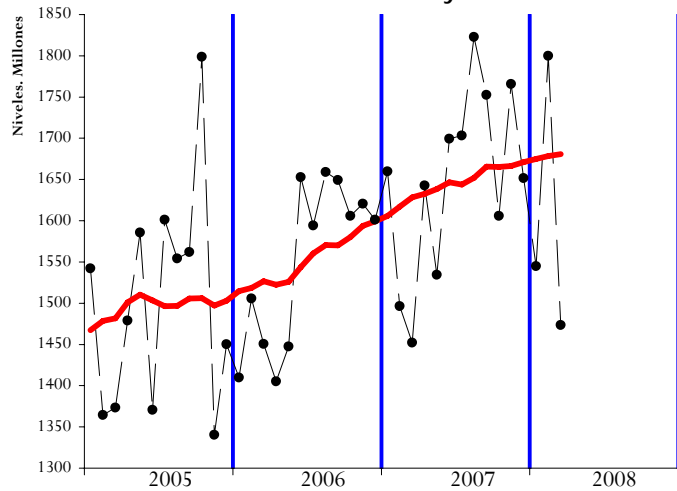


GRÁFICO 4.2 Tasas anuales y de la MM12

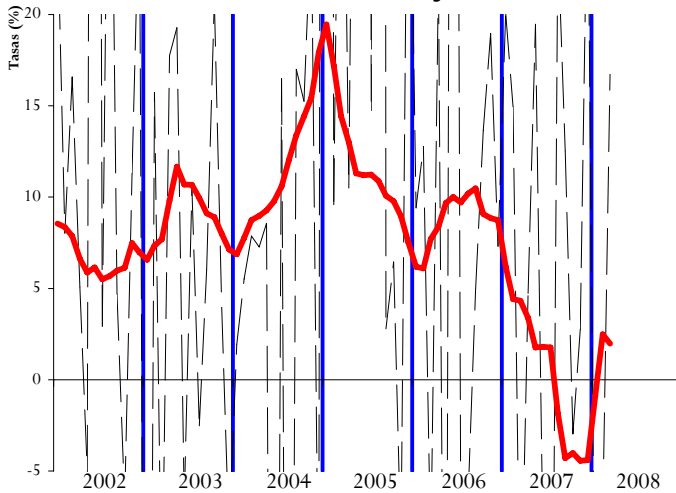


GRÁFICO 5.2 Tasas anuales y de la MM12

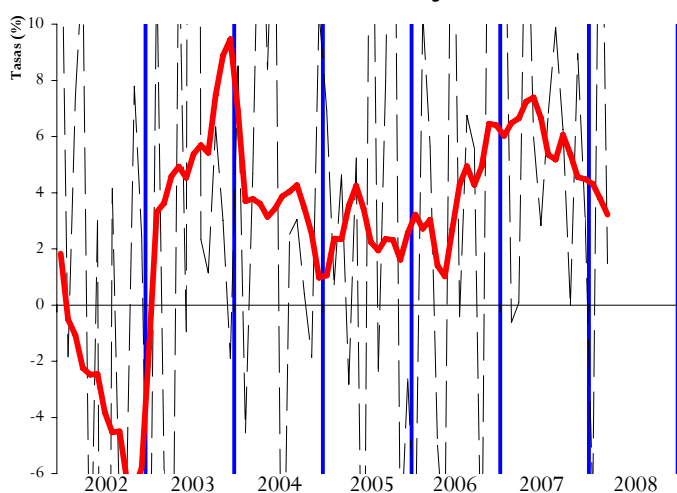


GRÁFICO 4.3 HOMOGÉNEOS: tasa anual y MM12

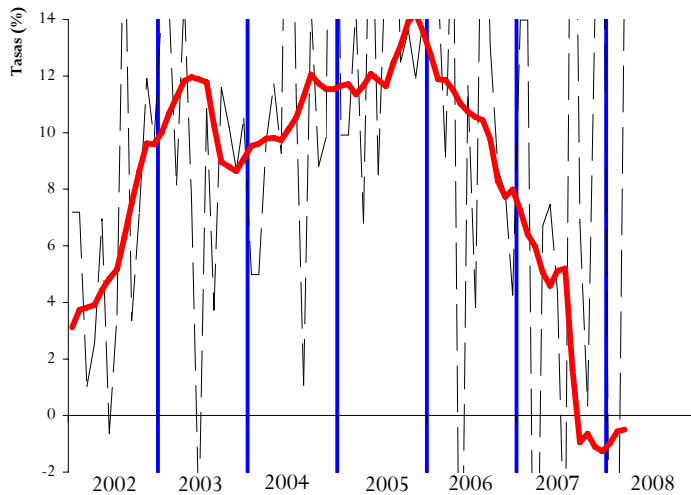
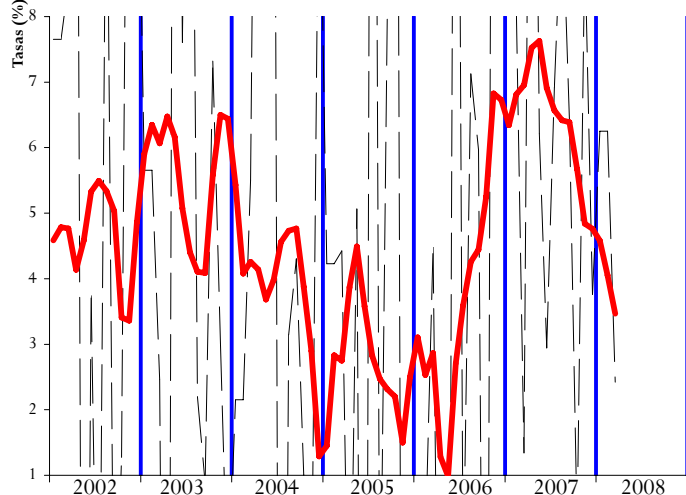


GRÁFICO 5.3 HOMOGÉNEOS: tasa anual y MM12



IV. RESUMEN DE CAMBIOS NORMATIVOS

IV. PRINCIPALES MODIFICACIONES NORMATIVAS

Concepto	2007	2008
<u>RETENCIONES DEL TRABAJO</u>	<ul style="list-style-type: none"> La Ley 35/2006, de 28 de nov., del IRPF y el RD 1576/2006, de 22 dic., que modifica los pagos a cuenta en materia IRPF, suponen una rebaja en materia de retenciones del trabajo basada principalmente en: <ul style="list-style-type: none"> Cambios en la tarifa. Se reducen los tramos de cinco a cuatro y el tipo marginal máximo se reduce del 45% al 43%. Se incrementa la reducción por rendimientos del trabajo. Aumentan los mínimos personales y familiares, si bien ahora no reducen la base imponible, sino que se les aplica la escala del impuesto y el resultado minorará la cuota íntegra. 	<ul style="list-style-type: none"> La Ley 51/2007, de 26 de dic., de PGE para 2008, establece modificaciones en la Ley 35/2006 de IRPF que afectan al cálculo de las retenciones del trabajo: <ul style="list-style-type: none"> Se deflacta la tarifa en un 2% tanto en su escala estatal como autonómica. Se actualizan, también un 2%, los importes de los distintos mínimos, por descendientes, por ascendientes y por discapacidad, que integran el mínimo personal y familiar del impuesto. Se elevan también un 2% las cuantías aplicables como reducción del rendimiento neto del trabajo y del rendimiento neto de actividades económicas aplicables a trabajadores autónomos dependientes de un único empresario.
<u>RETENCIONES DEL CAPITAL</u>	<ul style="list-style-type: none"> Se eleva el tipo de retención del 15% al 18% en concordancia con la tributación de la nueva base del ahorro, y del 20% al 24% en la cesión del derecho a la explotación del derecho de imagen (LEY 35/2006 y RD 1576/2006). 	
<u>RETENCIONES DE ARRENDAMIENTOS</u>	<ul style="list-style-type: none"> Se eleva el tipo de retención del 15% al 18% (LEY 35/2006 y RD 1576/2006). 	
<u>RETENCIONES DE FONDOS DE INVERSIÓN</u>	<ul style="list-style-type: none"> Se eleva el tipo de retención del 15% al 18% en las ventas de participaciones en fondos de inversión (LEY 35/2006 y RD 1576/2006). 	
<u>PAGOS FRACCIONADOS IRPF</u>	<ul style="list-style-type: none"> Se establece una nueva retención del 1% para algunas actividades de empresarios acogidos al método de estimación objetiva, aplicable desde el 21 de abril una vez finalizado el plazo para renunciar a la aplicación del citado método de estimación en 2007, dichas retenciones se pueden deducir del importe a ingresar por el pago fraccionado (RD 439/2007, de 30 mar., por el que se aprueba el Reglamento del IRPF). Mantenimiento de las cuantías de los módulos aplicables en 2006, con ciertas reducciones para actividades agrícolas, ganaderas y de transporte para paliar la subida del precio del gasóleo (Orden EHA/ 804/2007, de 30 de marzo). 	<ul style="list-style-type: none"> Mantenimiento de las cuantías de los módulos aplicables en 2007, con reducciones en los índices de rendimiento neto para actividades agrícolas y ganaderas afectadas por la elevación de sus costes de producción, y reducción de los signos índices o módulos aplicables a las actividades de transporte para paliar la subida del precio del gasóleo (Orden EHA/ 3462/2007, de 26 de noviembre).
<u>CUOTA DIFERENCIAL IRPF</u> Según año en que se recauda	<ul style="list-style-type: none"> Nueva deducción en la cuota de IRPF de 2.500 € por nacimiento o adopción de hijos a partir del 1 de julio de 2007, se puede percibir de forma anticipada y se aplica con cargo al tramo estatal del impuesto (Ley 35/2007, de 15 de noviembre). 	<ul style="list-style-type: none"> Principales modificaciones de la Ley 35/2006 de reforma del IRPF: <ul style="list-style-type: none"> Cambios en la tarifa. Se reducen los tramos de cinco a cuatro y el tipo marginal máximo se reduce del 45% al 43%. Se incrementa la reducción por rendimientos del trabajo. Aumentan los mínimos personales y familiares, si bien ahora no reducen la base imponible, sino que se les aplica la escala del impuesto y el resultado minorará la cuota íntegra. Nueva deducción en la cuota de IRPF de 2.500 € por nacimiento o adopción de hijos. Se establecen dos bases imponibles una general a la que se aplica la tarifa y otra del ahorro con un tipo fijo del 18%.
<u>PARTICIPACIÓN AA.TT.</u>		

Concepto	2007	2008
<u>PAGOS FRACCIONADOS IS</u>	<ul style="list-style-type: none"> En la modalidad de pago fraccionado prevista en el apartado 3 del artículo 45 del texto refundido de la LIS, se debe considerar la reducción de los tipos de gravamen de la nueva normativa, en el caso general del 35% al 32,5%, y en el caso de las entidades de reducida dimensión su tipo pasa del 30% al 25% para el tramo de base imponible hasta 120.202,41 €, por el resto de base imponible se reduce el tipo del 35% al 30% (Ley 42/2006, de 28 de dic., de PGE 2007). 	<ul style="list-style-type: none"> Continúa la reducción de los tipos de gravamen del 32,5% al 30% para empresas con cifra de negocios superior a 8 M. € que opten por la modalidad de pago fraccionado prevista en el apartado 3 del artículo 45 del texto refundido de la LIS (Ley 51/2007, de 26 de dic., de PGE 2008 y Ley 35/2006, de 28 de nov., del IRPF y modif. parcial del IS, IRNR e IP).
<u>CUOTA DIFERENCIAL IS</u> Según año en que se recauda	<ul style="list-style-type: none"> Se incrementa en cinco puntos el porcentaje aplicable a la deducción para el fomento de las tecnologías de la información y la comunicación, en PYMES (Ley 23/2005, de 18 de nov, de reformas en materia tributaria para el impulso de la productividad). 	<ul style="list-style-type: none"> Principales modificaciones de la Ley 35/2006 de reforma del IS: <ul style="list-style-type: none"> Reducción de tipos impositivos, general del 35% al 32,5% y en las entidades de reducida dimensión del 30% al 25% para el tramo de base imponible hasta 120.202,41 €, y del 35% al 30% para el resto de base. Bajan los porcentajes aplicables a deducciones por reinversión de beneficios extraordinarios, actividades exportadoras y actividades de I+D.
<u>IMPUESTO SOBRE LA RENTA DE NO RESIDENTES</u>	<ul style="list-style-type: none"> Modificación de tipos impositivos, el tipo general pasa del 25% al 24%, otros tipos se reducen en concordancia con los cambios introducidos en las normas de IRPF e IS y suben para los rendimientos del capital (LEY 35/2006, de 28 de nov., del IRPF y modificación parcial del IS, IRNR e IP). Se declaran exentos los dividendos hasta 1.500 € para no residentes de otros Estados miembros de la UE o de países con intercambio de información tributaria (Ley 42/2006, de 28 de dic., de PGE 2007). 	
<u>IVA</u>	<ul style="list-style-type: none"> Mantenimiento de las cuantías de los módulos aplicables en 2006, con ciertas reducciones para actividades agrícolas, ganaderas y de transporte para paliar la subida del precio del gasóleo (Orden EHA/804/2007, de 30 de marzo). 	<ul style="list-style-type: none"> Se crea un nuevo régimen especial de declaración para grupos consolidados (Ley 36/2006, de 29 de nov., de Medidas para la Prevención del Fraude Fiscal), que tiene como características mas destacadas: <ul style="list-style-type: none"> Sistema de compensación de saldos resultantes de las autoliquidaciones que deben presentar las entidades del grupo. Opción de aplicar regla especial de determinación de las operaciones intragrupo cuando las destinatarias están sujetas a regla de prorata.
<u>IMPUESTOS ESPECIALES</u>	<ul style="list-style-type: none"> Hidrocarburos: se incrementa un 3% la tarifa aplicable a gasóleos de uso general (Ley 42/2006, de 28 de dic., de PGE para el año 2007). Los profesionales del transporte pueden solicitar la devolución de este incremento (Ley 36/2006, de 29 de nov., de Medidas para la prevención del fraude fiscal y Orden EHA/3929/2006, de 21 de dic.). Devoluciones extraordinarias a realizar a agricultores y ganaderos por las cuotas soportadas por el I.E. de Hidrocarburos durante el periodo comprendido entre el 01/10/2005 y el 30/09/2006 (Ley 44/2006, de 29 de diciembre, de mejora de la protección de los consumidores y usuarios y Orden EHA/276/2007, de 12 de febrero) Tabacos: se incrementan los precios medios de la cajetilla de tabaco en algo más del 10% desde enero. Electricidad: revisión de los precios de la tarifa eléctrica por el RD 1634/2006. 	<ul style="list-style-type: none"> Tabacos: se incrementan los precios medios de la cajetilla de tabaco en algo más del 4% desde enero. Hidrocarburos: devoluciones de carácter extraordinario a realizar a agricultores y ganaderos por las cuotas soportadas por el I.E. de Hidrocarburos durante el periodo comprendido entre el 01/10/2006 y el 30/09/2007 (Ley 51/2007, de 26 de dic., de PGE 2008).
<u>CAPÍTULO III</u>	<ul style="list-style-type: none"> El tipo de interés legal queda establecido en el 5%, y el de demora en el 6,25% (Ley 42/2006, de 28 de dic., de PGE para el año 2007). 	<ul style="list-style-type: none"> Tasas: suben un 2%, con carácter general, los tipos de las cuantías fijas, un 1% la tasa por reserva del dominio público radioeléctrico, un 10% la de seguridad aeroportuaria y se mantienen las de juegos de suerte, envite o azar (Ley 51/2007, de 26 de dic., de PGE 2008). El tipo de interés legal queda establecido en el 5,5%, y el de demora en el 7% (Ley 51/2007, de 26 de dic., de PGE 2008).

V. NOTAS EXPLICATIVAS Y FUENTES

Este Informe Mensual de Recaudación Tributaria (IMRT) recoge el nivel y la evolución mensual de los **ingresos tributarios que gestiona la AEAT** por cuenta del Estado, las CCAA y las CCLL del Territorio de Régimen Fiscal Común.

1. Medida de ingresos en términos de caja¹.

Los ingresos tributarios del IMRT se presentan **en términos de caja** y se expresan, salvo indicación en contrario, **en términos líquidos**, es decir, como diferencia entre los ingresos brutos y las devoluciones realizadas. Ello explica que los ingresos tributarios puedan presentar en algunos meses valores negativos.

Los ingresos tributarios también se pueden presentar **en términos de derechos reconocidos**, como se hace en el *Informe Anual de Recaudación Tributaria*, accesible en la sección estadística de la web de la AEAT. A diferencia de los ingresos tributarios en términos de caja, los derechos reconocidos excluyen los ingresos de ejercicios cerrados e incluyen los derechos del ejercicio pendientes de cobro.

Ambas medidas de los ingresos tributarios, caja y derechos reconocidos, se atienen a la Instrucción de Contabilidad de 1991 de la Intervención General de la Administración del Estado (IGAE). Su fuente de información son las aplicaciones informáticas que integran el Sistema de Información Contable de la AEAT.

Las cifras de recaudación mensual de los impuestos reflejadas en el presente informe pueden registrar pequeñas diferencias con las publicadas por la I.G.A.E. debido a los distintos criterios de asignación a conceptos de los importes pendientes de aplicar a Presupuesto en la fecha de elaboración de los informes. Estas diferencias desaparecen en los datos acumulados de diciembre.

Para mejorar su presentación, las tasas que aparecen en los cuadros estadísticos se someten a algunas restricciones. Así, se invierte el signo de la tasa de disminución (o aumento) de la cuota diferencial neta negativa de IRPF o del IVA neto, con el fin de indicar con mayor claridad su mejoría (o deterioro). Por otro lado, se omite el porcentaje en casos de indefinición (se comparan valores positivos con valores negativos) e indeterminación (cuando alguna de las cantidades comparadas o todas ellas son iguales a cero) o cuando el incremento o disminución es exorbitante debido a la escasa cuantía de algunas de las magnitudes relacionadas.

2. Ámbito del Presupuesto de Ingresos no Financieros.

El **ámbito presupuestario** de los ingresos tributarios gestionados por la AEAT abarca:

- los impuestos sobre la renta de las personas físicas, de las sociedades y de los no residentes, así como otros impuestos directos incluidos en el capítulo I, salvo las cuotas por derechos pasivos;
- el impuesto sobre el valor añadido, los impuestos especiales y otros impuestos indirectos recogidos en el capítulo II;

¹ Ver IEF (2003), *La medida de los ingresos públicos en la Agencia Tributaria: Caja, Derechos Reconocidos y Devengo económico*. Papeles de Trabajo 20/2003. Accesible en la web del Instituto de Estudios Fiscales.

- las tasas y otros ingresos tributarios del capítulo III gestionadas por la AEAT, incluyendo los recargos, intereses y sanciones.

La evolución mensual y anual de los Ingresos No Financieros del Estado (INF), que abarcan los capítulos I a VII del Presupuesto de Ingresos, puede consultarse en las publicaciones de la IGAE accesibles en su web.

Los ingresos gestionados por la AEAT representaron en 2005 el 92,4 por ciento de los INF del Estado, antes de descontar la participación de las AATT.

3. Conexión con el Sistema de Autoliquidaciones de la AEAT. Clasificaciones de los ingresos.

El procedimiento de gestión de los impuestos de la AEAT tiene como núcleo básico un sistema de declaraciones-autoliquidaciones. Este sistema supone que los contribuyentes obligados a declarar según la normativa de cada uno de los impuestos deben determinar la deuda tributaria (autoliquidación) al mismo tiempo que presentan una declaración-autoliquidación en la que consta el código del modelo de declaración, el período de devengo, la identificación del contribuyente y el resultado de la liquidación que el propio contribuyente calcula a partir de los datos económicos y personales declarados.

Cada autoliquidación tiene asignado un modelo diferente de acuerdo al tipo de impuesto y al tipo de contribuyente del que se trate. Por su parte, el Sistema de Información Contable de la AEAT asocia cada modelo o grupo de modelos a una clave presupuestaria. Esta equivalencia entre modelos de declaración y conceptos presupuestarios permite asociar las corrientes recaudatorias con categorías relevantes de contribuyentes (AAPP, Grandes Empresas, PYMES, Grupos fiscales y otras) y, en última instancia, con los flujos económicos que han dado lugar a la obligación tributaria.

En el IMRT las corrientes recaudatorias se presentan en la mayor parte de los cuadros desglosadas por conceptos (agrupaciones de claves presupuestarias) del Presupuesto de Ingresos, como también se hace en las publicaciones de la IGAE, pero, a diferencia de éstas, también es posible encontrarlas desglosadas por modelos y por categorías de contribuyentes. Ejemplos de estos desgloses se pueden encontrar en:

- Los Cuadros 2.4 y 3.3 de Ingresos brutos en los que las retenciones del trabajo se clasifican según la naturaleza del retenedor en AAPP, Grandes Empresas y PYMES;
- el Cuadro de Ingresos trimestrales en términos de devengo, incluido en el informe de los meses de febrero, abril, agosto y octubre, en el que los ingresos se detallan por modelos; o
- el Cuadro de análisis de los pagos a cuenta de Sociedades, en los informes de abril, octubre y noviembre, en el cual los ingresos se presentan desagregados por tipo de contribuyente.

4. Sistema de Financiación Territorial.

La **participación de las CCAA y las CCLL** en los ingresos tributarios gestionados por la AEAT ascendía en 2007 al 27,1 por ciento y se hace efectiva con:

- entregas a cuenta del rendimiento definitivo de los tributos cedidos, distribuidas en 12 pagos mensuales iguales,
- una liquidación definitiva del año T-2 que se hace efectiva en el mes de octubre del año T, y
- desde 2005, con anticipos pagados en noviembre y diciembre del año T a cuenta de la liquidación definitiva del año T+2.

5. Ingresos tributarios homogéneos.

Los ingresos tributarios homogéneos se obtienen aplicando a los ingresos de un periodo y del mismo periodo del año anterior (meses T y T-12) las correcciones necesarias para mantener la comparabilidad interanual en el caso de perturbaciones producidas por:

- a) Retrasos en los ingresos de grandes retenedores, como los registrados frecuentemente en las retenciones sobre rentas del trabajo practicadas por algunas AAPP;
- b) Cambios en los periodos de vencimiento de la Deuda Pública y en la distribución de las correspondientes retenciones de capital entre los diversos impuestos sobre la renta;
- c) Cambios en la mecánica liquidatoria de los impuestos, como la registrada en 2005 en la liquidación del IVA por operaciones asimiladas a la importación;
- d) Introducciones y desapariciones de impuestos, como la provocada en 2002 por la cesión a las CCAA del Impuesto Especial sobre Determinados Medios de Transporte;
- e) Cambios en el ritmo de realización de las devoluciones medidos como adelantos o retrasos de las devoluciones respecto a una campaña considerada normal o tipo.

Las perturbaciones de los grupos c y d están documentadas en el apartado IV de resumen de cambios normativos. La introducción de los ajustes necesarios para corregir las cuatro primeras permiten obtener la cifra de Ingresos Brutos homogéneos. El ajuste de la quinta distorsión sirve para determinar el nivel de Ingresos homogéneos (netos de devoluciones).

6. Serie trimestral de impuestos devengados.

Los impuestos devengados gestionados por la AEAT se calculan **principalmente** por agregación de los modelos de declaración-autoliquidación y son consistentes, en su evolución temporal, con las rentas, ventas, consumos y beneficios declarados en los modelos.

Las declaraciones-autoliquidaciones en las que está basado el cálculo de los impuestos devengados se clasifican en tres tipos según el signo resultado de la liquidación y de la modalidad de pago o devolución. Si el resultado es negativo o cero, da lugar a una autoliquidación con clave N (Negativa) sin que genere derecho a una devolución. Si el resultado es a favor del contribuyente, puede dejarse a compensar con resultados positivos de periodos posteriores (clave C), dar lugar a una solicitud de devolución (S) o a una renuncia a la devolución (R). Finalmente, si el resultado es a favor de la Hacienda Pública, puede dar lugar a un ingreso (I), una solicitud de aplazamiento (A), un reconocimiento de deuda con solicitud de compensación (P) o una imposibilidad de pago (M). Además, hay que añadir las claves definidas en modalidades de pago específicas, como son las de la Cuenta Corriente Tributaria (clave G para ingresos y V para solicitudes de devolución) y la de los ingresos realizados en formalización por el Estado a través de autoliquidaciones virtuales (clave F).

La forma de elaboración de los impuestos devengados es la siguiente. Para cada modelo de declaración se suman los importes correspondientes a las claves de ingreso (incluidos los de la cuenta corriente tributaria), aplazamiento, reconocimiento de deuda con solicitud de compensación, imposibilidad de pago y formalización. De esta forma se obtienen los impuestos devengados brutos. A éstos se les restan los importes con clave de solicitud de devolución (incluidas las de la cuenta corriente tributaria y minoradas por las renunciaciones) y se obtienen los impuestos devengados netos.

En los informes mensuales de febrero, abril, agosto y octubre se publica un cuadro adicional que analiza los ingresos trimestrales en términos de devengo. Estos ingresos abarcan la totalidad de los impuestos devengados salvo las cuotas diferenciales de los impuestos sobre la renta que se devengan en el ejercicio y se liquidan en el ejercicio siguiente. La fuente de información son las declaraciones-autoliquidaciones, salvo para los datos del último trimestre que son estimaciones basadas en los datos de caja.

7. Representaciones gráficas.

Las representaciones gráficas que figuran en el apartado III responden al siguiente esquema:

- Un primer gráfico en el que se representan, en trazo discontinuo, los ingresos tributarios en millones de euros/mes de los últimos cuatro años. En trazo continuo se muestra la media móvil centrada de dichos ingresos.
- Una segunda figura que contiene, en trazo discontinuo, las tasas de variación anual de los ingresos tributarios en los últimos 7 años. En trazo continuo se ofrece la tasa de variación anual de la media móvil centrada de dichos ingresos.
- Un tercer bloque en el que se incluyen, en trazo discontinuo, las tasas de variación anual de los ingresos tributarios homogéneos en los últimos 7 años. En trazo continuo se ofrece la tasa de variación anual de la media móvil centrada de dichos ingresos.

La presentación de los gráficos siguiendo este esquema se justifica por las peculiaridades de las series de ingresos tributarios que se caracterizan por una elevada estacionalidad derivada principalmente de:

- la periodicidad trimestral de las declaraciones e ingresos de las PYMES por IVA y retenciones sobre rentas del trabajo y de los pagos a cuenta de las empresas personales;
- la particular periodicidad de los pagos a cuenta de Sociedades, ingresados en abril, octubre y diciembre;
- la concentración en dos o tres meses del año de los ingresos por cuota diferencial positiva del IRPF y del Impuesto de Sociedades; y,
- el patrón temporal de las devoluciones realizadas.

Todos estos factores provocan que gran parte de la recaudación anual se acumule en determinados meses. El primero de los gráficos, en el que se presentan los ingresos tributarios en millones de euros, permite ver la diferencia de recaudación entre los distintos meses. En 2007 esa diferencia osciló entre los 5.835 millones € de mayo y los 30.603 millones € de octubre. En comparación con la media móvil anual que figura también en dicho gráfico, se puede evaluar la importancia de cada uno de los meses.

La elevada estacionalidad también impide suavizar las tasas de variación interanual con técnicas en las que se da igual importancia a las tasas de todos los meses. Este tipo de técnicas son las que se emplean, por ejemplo, en el informe mensual de *Ventas, Empleo y Salarios en las Grandes Empresas* (accesible en la sección estadística de la web de la AEAT). A diferencia de éste, el procedimiento adoptado en este IMRT consiste en suavizar primero las series de nivel de los ingresos mensuales (originales u homogéneos) con una media móvil de 12 términos centrada y emplear la tasa anual de esta media móvil como tasa anual suavizada.

Este procedimiento exige previsiones de los ingresos a un horizonte de 6 meses que se obtienen mediante el programa Tramo-SEATS de previsión univariante y teniendo en cuenta las previsiones de cierre del ejercicio. El programa citado, que difunde gratuitamente el Banco de España, es particularmente apropiado para las series de ingresos públicos dada la variedad de *intervenciones* que permite.

8. Ingresos por Delegaciones y Servicios Centrales.

Los ingresos tributarios se presentan en este IMRT (Cuadros 4.1 y 4.2) distribuidos en las 56 Delegaciones, agrupadas cuando procede en Delegaciones Especiales, y los Servicios Centrales.

Como la asignación de contribuyentes a Delegaciones depende del domicilio fiscal, la magnitud recaudatoria de una Delegación no representa necesariamente la magnitud fiscal del territorio de la misma. En 2007 el 41% de los ingresos tributarios correspondían a la Delegación de Madrid, donde tienen su domicilio fiscal un gran número de grandes empresas y retenedores.

Tampoco la variación anual, del mes o acumulada, de los ingresos tributarios gestionados por una Delegación representa necesariamente el dinamismo fiscal o recaudatorio del territorio. A los cinco factores de heterogeneidad destacados anteriormente, se unen en las Delegaciones las perturbaciones causadas por el

cambio en el domicilio fiscal de una gran empresa, contribuyente o retenedor o por los procesos de fusión y absorción de empresas y de creación de grupos fiscales.

Además, los cambios en la mecánica liquidatoria pueden afectar con más intensidad a algunas Delegaciones, como ocurrió en 2005 con las Delegaciones donde se liquidaba el modelo de importaciones y operaciones asimiladas, que, desde abril, dejó de tener importancia recaudatoria.

9. Otras informaciones periódicas.

Junto con el contenido habitual, en algunos meses la información se amplía para recoger análisis más detallados de determinados ingresos. Está previsto publicar cuadros adicionales sobre:

(1) Ingresos en términos de devengo, en los informes de los meses de febrero(A-1), abril(A-3), agosto(A-9) y octubre(A-13);

(2) Pagos a cuenta del Imp. de Sociedades, en los informes de abril(A-2), octubre(A-12) y diciembre(A-15);

(3) Cuota diferencial del IRPF, en los informes de mayo(A-4), junio(A-5), julio(A-6), agosto(A-7), septiembre(A-10), octubre(A-11) y noviembre(A-14);

(4) Cuota diferencial del Imp. de Sociedades, en el informe de agosto(A-8).

10. Calendario de publicación.

Las fechas previstas de publicación del informe mensual en la web de la A.E.A.T. durante 2008 son las siguientes:

27 de febrero.....	informe de diciembre de 2007
27 de febrero.....	informe de enero de 2008
27 de marzo.....	informe de febrero de 2008
24 de abril.....	informe de marzo de 2008
27 de mayo	informe de abril de 2008
24 de junio	informe de mayo de 2008
22 de julio	informe de junio de 2008
29 de agosto.....	informe de julio de 2008
29 de septiembre.....	informe de agosto de 2008
28 de octubre.....	informe de septiembre de 2008
25 de noviembre.....	informe de octubre de 2008
23 de diciembre.....	informe de noviembre de 2008