



Agencia Tributaria

**INFORME MENSUAL
DE RECAUDACION
TRIBUTARIA**

Mayo 2009

<u>INDICE</u>	<u>Pág.</u>
I. EVOLUCIÓN DE LOS INGRESOS TRIBUTARIOS.....	1
1. Principales Resultados.....	1
Gráfico R1. Ingresos tributarios homogéneos: tasa anual y MM12.....	2
Gráfico R2. Ingresos tributarios y Demanda interna.....	2
Cuadro R1. Evolución de los ingresos (totales y homogéneos) y devoluciones por figuras..	2
2. Evolución de los principales conceptos.....	2
Cuadro A4. Campaña IRPF 2008 (Datos hasta mayo).....	3
 II. CUADROS ESTADÍSTICOS.....	 1
1. Ingresos tributarios por conceptos y distribución entre Administraciones.....	2
Cuadro 1.1. Resumen. Mes y acumulado.....	2
Cuadro 1.2. Evolución. Mes y acumulado.....	3
Cuadro 1.3. Detalle. Mes.....	4
Cuadro 1.4. Detalle. Acumulado.....	5
2. Devoluciones, Participación de las AATT y otras minoraciones. Ingresos brutos.....	6
Cuadro 2.1. Devoluciones, Partic. de las AATT y otras minoraciones. Mes y acumulado.....	6
Cuadro 2.2. Devoluciones. Evolución.....	7
Cuadro 2.3. Participación de las AATT y otras minoraciones. Evolución.....	8
Cuadro 2.4. Ingresos brutos. Mes y acumulado.....	9
3. Ingresos tributarios homogéneos.....	10
Cuadro 3.1. Resumen. Mes y acumulado.....	10
Cuadro 3.2. Evolución.....	11
Cuadro 3.3. Ingresos brutos homogéneos. Mes y acumulado.....	12
4. Ingresos tributarios por conceptos y Centros gestores.....	13
Cuadro 4.1. Mes.....	13-18
Cuadro 4.2. Acumulado (salvo enero).....	19-24
 III. GRÁFICOS.....	 1
1. Ingresos Tributarios. Millones de euros, tasa anual y tasa anual homogénea con MM12..	2
2. IRPF y Sociedades. Millones de euros, tasa anual y tasa anual homogénea con MM12....	3
3. IVA e II. Especiales. Millones de euros, tasa anual y tasa anual homogénea con MM12...	4

IV. RESUMEN DE CAMBIOS NORMATIVOS.....	1-3
V. NOTAS EXPLICATIVAS Y FUENTES.....	1
1. Medida de los ingresos en términos de caja.....	2
2. Ámbito del Presupuesto de Ingresos No Financieros.....	2
3. Conexión con el Sistema de Autoliquidaciones de la AEAT. Clasificaciones de los ingresos..	3
4. Sistema de Financiación Territorial.....	3
5. Ingresos tributarios homogéneos.....	4
6. Serie trimestral de impuestos devengados.....	4
7. Representaciones gráficas.....	5
8. Ingresos por Delegaciones y Servicios Centrales.....	6
9. Otras informaciones periódicas.....	7

I. EVOLUCIÓN DE LOS INGRESOS TRIBUTARIOS

1. Principales resultados.

Los **ingresos tributarios totales** ascienden hasta mayo a **61.938 millones**, con una caída del **-19,0%** (Cuadros R1, 1.1 y 1.2, Gráfico R2) que empeora respecto a la tasa acumulada de abril (-16,0%) al desaparecer el efecto positivo de la ampliación en 2008 del plazo de presentación del primer pago fraccionado de IRPF, Sociedades e IRNR (en su mayor parte trasladados a mayo). **Ajustando en la recaudación los impactos normativos y los efectos diferenciales de mayores aplazamientos y devoluciones**, la tasa ajustada de los ingresos tributarios mejora al **-10,7%**, en sintonía con la base imponible agregada del primer trimestre (-11,4%).

Esta evolución está ligada a la caída de las rentas de trabajo (-2,5%, con descenso del empleo y moderación de la renta media) y las rentas de capital (-10,7%, por el menor impulso de dividendos, intereses, arrendamientos y ganancias patrimoniales), a la estabilización de la tasa negativa de los beneficios (-30,3%, con una recuperación de más de 20 puntos de caída en la parte de base no afectada por atípicos), y a un descenso más pronunciado del gasto sujeto a IVA (-13,9%, frente al -12,4% del último trimestre de 2008) por la evolución negativa del mercado de la vivienda y del gasto en consumo de las familias.

La **agilización de las devoluciones** se ha intensificado, sobre todo en IRPF (el adelanto total sobre las campañas tipo asciende ya a 4.150 millones, frente a los 3.500 de abril), pero se compara con un dato de mayo de 2008 en el que las devoluciones de IVA registraban un adelanto de 2.700 millones. La desaceleración de las devoluciones (crecen un 22,0% hasta mayo, 57,8% hasta abril) atenúa el ritmo de descenso de los ingresos.

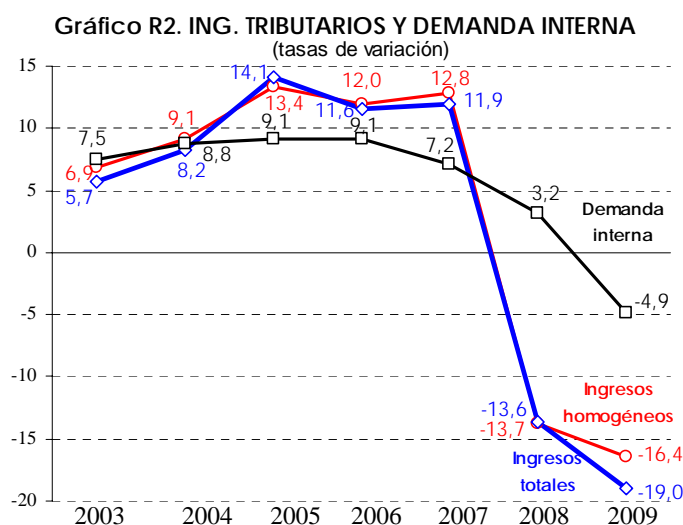
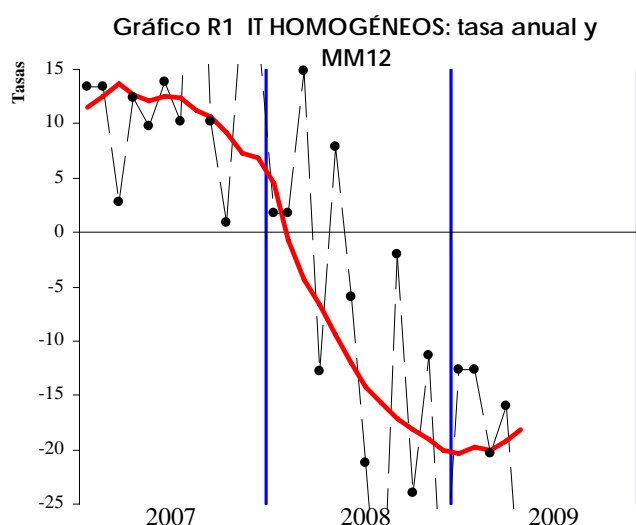
Cuadro 0
RESUMEN CAMBIOS NORMATIVOS Y DE GESTIÓN QUE AFECTAN A LOS INGRESOS TRIBUTARIOS 2009-08
DATOS HASTA MAYO

	2009				2008			
	IRPF	SOC	IVA	TOTAL	IRPF	SOC	IVA	TOTAL
<u>CAMBIOS NORMATIVOS</u>	<u>2.250</u>		<u>1.250</u>	<u>3.500</u>		<u>1.025</u>		<u>1.025</u>
Rebaja 400 euros	2.250			2.250				
· Retenciones trabajo	2.000			2.000				
· Pagos fraccionados	250			250				
Pagos fraccionados 2008					1.025			1.025
· Libertad opción pago 18% cuota					1.025			1.025
Extensión devolución mensual IVA			1.250	1.250				
<u>CAMBIOS PROCESOS DE GESTIÓN</u>	<u>1.100</u>	<u>150</u>	<u>5.000</u>	<u>6.250</u>			<u>2.700</u>	<u>2.700</u>
Impacto diferencial aplazamientos	300		1.800	2.100				
· IVA			1.800	1.800				
· Retenciones trabajo	300			300				
Agilización ejecución devoluciones	800	150	3.200	4.150			2.700	2.700
<u>TOTAL CAMBIOS NORMATIVOS+GESTIÓN</u>	<u>3.350</u>	<u>150</u>	<u>6.250</u>	<u>9.750</u>		<u>1.025</u>	<u>2.700</u>	<u>3.725</u>

El Cuadro 0 recoge la valoración de los **impactos normativos y de gestión** que afectan a los ingresos hasta mayo de ambos años, que se resumen en:

- Normativos: la **rebaja de los 400 euros**, la **extensión del derecho a solicitar devolución mensual en el IVA** y la **opción de cálculo del pago fraccionado por el 18% de la cuota líquida**.

- Cambios en los procesos de gestión: la **repercusión diferencial de mayores aplazamientos** netos solicitados y la **agilización del ritmo de realización de las devoluciones de campaña**.



En cuanto al comportamiento de los ingresos en mayo (devengos de abril), la incidencia negativa de la Semana Santa (que en 2008 fue en marzo) explica la pérdida de ritmo de la tasa mensual del IVA Importación (-38,3%), el IVA bruto de Grandes empresas y Exportadores (-18,5%) y el I.E. sobre Hidrocarburos (-11,2%). Junto a los anteriores, han afectado negativamente a la evolución de la recaudación mensual las retenciones de capital homogéneas (-24,5% en mayo, por la brusca caída de las retenciones sobre dividendos e intereses de renta fija privada) y el menor ingreso por cuota diferencial bruta de Sociedades (198 millones menos, -48,1%).

CUADRO R1. EVOLUCION DE INGRESOS (totales y homogéneos) Y DEVOLUCIONES POR FIGURAS

Tasas de variación anual

	2007	2008	2009*	I.08	II.08	III.08	IV.08	I.09	II.09*
Ingresos tributarios totales	11,9	-13,6	-19,0	3,0	-6,5	-23,4	-22,4	-16,5	-23,5
· I. Renta de las Personas Físicas	15,6	-1,8	-14,6	11,1	21,7	-23,1	-6,2	-9,6	-23,7
· I. Sociedades	20,5	-39,1	-20,7	19,4	-23,5	-34,8	-57,2	-32,5	-17,3
· I. sobre el Valor Añadido	2,2	-14,0	-30,0	-5,9	-27,1	-10,3	-15,6	-26,1	-40,6
· I. Especiales	6,4	-1,1	-4,6	4,6	-1,5	-4,0	-2,8	-5,7	-2,9
· Resto ingresos	24,5	-5,0	-6,4	2,3	7,7	-14,2	-13,0	-7,9	-4,1
Devoluciones	17,5	9,7	22,0	10,5	5,7	13,4	8,7	32,4	16,9
· I. Renta de las Personas Físicas	8,7	18,4	31,1	64,4	-17,6	70,6	30,8	9,1	36,5
· I. Sociedades	-0,4	42,6	61,2	15,3	41,7	66,1	46,0	58,8	72,7
· I. sobre el Valor Añadido	24,8	2,2	15,4	0,5	23,9	-3,8	-9,8	37,7	6,5
· I. Especiales	-8,5	-9,6	10,5	85,1	-24,4	10,9	-30,4	11,2	10,1
· Resto ingresos	20,2	1,0	4,8	8,5	-15,9	4,2	-12,6	-13,0	153,6
Ingresos tributarios homogéneos	12,8	-13,7	-16,4	4,0	-8,5	-21,7	-24,0	-14,1	-20,0
· I. Renta de las Personas Físicas	16,1	-1,3	-11,6	12,2	5,8	-14,3	-5,1	-8,9	-16,5
· I. Sociedades	19,9	-39,1	-18,4	28,9	-23,4	-33,5	-59,3	-24,3	-16,7
· I. sobre el Valor Añadido	5,7	-15,9	-25,6	-5,8	-17,2	-26,5	-22,0	-21,7	-33,4
· I. Especiales	6,6	-1,0	-4,4	4,8	-1,6	-4,0	-2,7	-5,5	-2,8
· Resto ingresos	19,9	0,0	-6,0	15,4	-4,6	-3,9	-4,8	-8,7	-1,0

*Tasas calculadas para el periodo del trimestre o año del que existe información

2. Evolución de los principales conceptos

- El mayor adelanto de las devoluciones y el descenso de las retenciones de capital en mayo hacen que el **IRPF** reduzca su ritmo acumulado en tres puntos (-14,6%). Corregidos los impactos de la rebaja de 400 euros, los aplazamientos y la agilización de devoluciones (que ascienden en total a 3.350 millones en

2009), el **IRPF ajustado** cae un **-4,3%**. Las retenciones de trabajo mejoran su ritmo en mayo (-4,7% en el mes, -9,6% acumulado) por la recuperación que registran las retenciones de las Grandes Empresas (-8,9%, frente a una tasa media en torno al -12% entre febrero y abril). Sin los efectos de 400 euros y aplazamientos, la tasa homogénea de las retenciones de trabajo es del -1,8%. Las retenciones de capital crecen sólo un 4,4%, después de perder el -24,5% en mayo por la caída de las retenciones sobre dividendos y renta fija privada (-48,8% mensual) y el crecimiento nulo en mayo de las retenciones sobre intereses bancarios por la repercusión de la bajada del tipo de interés. Las retenciones de arrendamientos mejoran ligeramente hasta el -2,9%, y las de fondos de inversión descienden el -44,4% por los malos resultados de la Bolsa y la reducción de los reembolsos en los primeros meses de 2009.

En el Cuadro A4 se presentan los primeros datos relativos a la **campaña del IRPF 2008**. Las primeras **cuotas a ingresar** ascienden a 107 millones, cifra no significativa porque supone el 1,4% del total esperado. El adelanto que acumulan este año las **devoluciones de ejercicio**, incluidas las realizadas a madres trabajadoras en 2008 (742 millones, un 7,7% más) y la devolución anticipada por nacimiento de hijos (1.047 millones, el doble que en 2007 ya que cubren el año completo), se refleja en que alcanzan el **39,4% del total solicitado**, porcentaje que **supera en 9,3 puntos porcentuales** el alcanzado en la misma fecha de 2008, con un aumento de las devoluciones del **43,7%**.

CUADRO A4: CAMPAÑA IRPF 2008 (datos hasta mayo)

	Importe realizado (M. €)			Porcentaje realización		
	<u>IRPF 2008</u>	<u>IRPF 2007</u>	<u>%</u>	<u>IRPF 2008</u>	<u>IRPF 2007</u>	<u>Diferencia</u>
INGRESOS	107	105	1,9%	1,4%	1,1%	0,3%
DEVOLUCIONES	5.582	3.884	43,7%	39,4%	30,1%	9,3%
Campaña	3.793	2.677	41,7%	30,7%	22,9%	7,8%
Madres trabajadoras	742	689	7,7%	99,9%	100,0%	-0,1%
Nacimiento hijos	1.047	518	102,2%	99,9%	100,0%	0,0%
CUOTA DIFERENCIAL	-5.475	-3.779	-44,9%	----	----	----

- Desaparecido el efecto de la ampliación de plazo del primer pago de 2008, los ingresos por el impuesto de **Sociedades** caen un **-20,7%** hasta mayo. No obstante, la comparación interanual sigue afectada por la discrepancia entre las devoluciones realizadas y las de la campaña tipo y el impacto negativo en 2008 de la libertad de opción del pago fraccionado al 18% de la última cuota líquida (estimado en 1.025 millones). Descontando ambos efectos, el **IS ajustado** eleva su caída al **-29,2%**, tasa coherente con la evolución de la base imponible ajustada del primer pago de 2009 (-30,3%), y superior en más de doce puntos a la evolución del beneficio declarado a la CNMV por las sociedades cotizadas en Bolsa (-17,0%). Destaca la fuerte reducción que experimenta en mayo la cuota diferencial bruta (-48,1%), 198 millones por debajo de su importe hace un año.
- La caída acumulada del **IVA** se suaviza (**-30,0%**, -33,7% hasta abril), al atenuarse el fuerte ritmo que mantenían las **devoluciones** (el fuerte adelanto conseguido este año en abril tuvo lugar en 2008 en mayo, lo que explica el descenso mensual en un -38,7% de las devoluciones de IVA). No obstante, hasta mayo se han devuelto (excluidos ajustes forales) 1.752 millones más que en el mismo periodo de 2008, un **16,7%** más, de los cuales 1.250 millones corresponden a la extensión de las devoluciones mensuales a nuevos contribuyentes. Los **ingresos brutos** del mes de mayo están afectados negativamente por el

distinto calendario de Semana Santa en ambos años (caen un -18,7%, **-16,7%** acumulado), con un ligero descenso del impacto diferencial de los aplazamientos netos respecto a abril (1.800 millones). Ajustando las devoluciones de ambos años a las campañas tipo y los impactos de la generalización de la devolución mensual y los aplazamientos, el **IVA ajustado** mejora su tasa hasta el **-15,1%**, caída que aproxima la evolución del gasto final sujeto a IVA en el primer trimestre de 2009 (-13,9%).

- Los **impuestos especiales** se desaceleran hasta el **-4,6%** (-3,9% en abril) de nuevo por la comparación con un mayo de 2008 afectado positivamente por el efecto calendario. El **I.E. sobre Electricidad** registra el crecimiento más débil en lo que va de año (1,9%), si bien la subida de tarifas y la facturación mensual (el consumo desciende un -7,7% en lo que va de año) permiten que acumule un aumento del **14,9%** hasta mayo. El **I.E. sobre Hidrocarburos** sigue acusando la incidencia sobre el transporte de la baja actividad y el desplome del mercado del automóvil (-11,2% en mayo, **-7,2%** acumulado). El **I.E. sobre el Tabaco** retrocede hasta el **-1,6%**, aunque el consumo fiscal se recuperará en los próximos meses y la recaudación podrá entonces reflejar la subida de precios. Finalmente, el **I.E. sobre Alcohol** repite tasa (**-20,2%**) y el **I.E. sobre Cerveza** mejora ligeramente hasta el **-8,2%**.
- Sin tasa radioeléctrica (cae un **-6,5%**, 20 millones menos que en 2008 por aplazamientos), las **Tasas y otros ingresos** aceleran su ritmo acumulado hasta mayo en cuatro puntos (**15,1%**) por el impulso de casi todos sus componentes: el resto de tasas (**19,5%** acumulado), el recargo de apremio (**17,5%**) y los intereses de demora (**13,4%**). Sólo las sanciones tributarias, pese a crecer un 11,6% en el mes, descienden el **-5,0%** hasta mayo. El efecto calendario afecta a la evolución de los dos últimos meses del **Tráfico exterior**, que vuelve a caer de forma pronunciada en mayo (-18,6%) tras la recuperación experimentada en abril, y deja la tasa acumulada en el **-17,8%**. Por último, el **Impuesto sobre Primas de Seguros** se mantiene estable en un **-8,8%**, influido por la competencia de precios en el seguro de automóvil y del hogar y la desaceleración de las matriculaciones.
- En mayo se agiliza notablemente el ritmo de la campaña de devoluciones de IRPF y se ralentiza el de las campañas de IVA, al compararse con un mes de 2008 que también presentó un adelanto significativo. En el mes se han devuelto 759 millones más de cuota de IRPF que hace un año, y otros 109 millones más en concepto de retenciones de intereses de Deuda Pública. Las **devoluciones totales** ascienden hasta mayo a **20.484 millones de euros**, con un aumento del **22,0%** (3.699 millones) respecto al mismo periodo de 2008, distribuidos entre las devoluciones de cuota diferencial de Sociedades (**108,7%**, 776 millones más), cuota diferencial de IRPF (**31,0%**, 1.183 millones más que en 2008), IVA Anual (**22,5%**, 1.302 millones más), e IVA Mensual (**9,6%**, 450 millones más).

II. CUADROS ESTADÍSTICOS

1. INGRESOS TRIBUTARIOS POR CONCEPTOS Y DISTRIBUCIÓN ENTRE ADMINISTRACIONES

Cuadro 1.1
RESUMEN. MES Y ACUMULADO
(En millones de euros)

PERIODO: MES DE MAYO	AÑO 2009			AÑO 2008			% 09/08	
	Estado	AA.TT.	Total	Estado	AA.TT.	Total	Estado	Total
CAP. I - IMPUESTOS DIRECTOS								
I. Renta de las Personas Físicas	-1.539	2.442	903	100	1.974	2.074	---	-56,5
I. Sociedades	243		243	3.544		3.544	-93,1	-93,1
I. Renta de no Residentes	29		29	115		115	-74,5	-74,5
Resto Capítulo I	5		5	5		5	-12,0	-12,0
TOTAL CAPÍTULO I	-1.262	2.442	1.180	3.764	1.974	5.738	---	-79,4
CAP. II - IMPUESTOS INDIRECTOS								
Impuesto sobre el Valor Añadido	-1.099	1.572	473	-2.566	1.803	-763	57,2	---
+ Importaciones	470		470	762		762	-38,3	-38,3
+ Operaciones Interiores	-1.569	1.572	3	-3.328	1.803	-1.525	52,8	---
Impuestos Especiales	764	747	1.511	896	728	1.625	-14,8	-7,0
+ Alcohol y bebidas derivadas	30	32	62	44	35	78	-31,0	-20,5
+ Cerveza	9	10	19	10	10	20	-11,2	-7,0
+ Productos intermedios	1	1	2	1	1	2	10,3	3,1
+ Hidrocarburos	383	352	735	463	365	827	-17,3	-11,2
+ Labores del Tabaco	343	250	593	375	223	598	-8,6	-0,9
+ Electricidad	-2	103	100	3	95	99	---	1,9
+ Otros	0		0	0		0	---	---
Impuesto sobre primas de seguro	127		127	138		138	-8,4	-8,4
Tráfico exterior	90		90	111		111	-18,6	-18,6
Resto Capítulo II	1		1	1		1	6,5	6,5
TOTAL CAPÍTULO II	-117	2.319	2.202	-1.420	2.531	1.112	91,8	98,0
CAP. III - TASAS Y OTROS INGRESOS	147		147	98		98	48,9	48,9
TOTAL GENERAL	-1.232	4.760	3.528	2.443	4.505	6.948	---	-49,2

DESDE ENERO HASTA EL MES	AÑO 2009			AÑO 2008			% 09/08	
	Estado	AA.TT.	Total	Estado	AA.TT.	Total	Estado	Total
CAP. I - IMPUESTOS DIRECTOS								
I. Renta de las Personas Físicas	15.494	12.208	27.702	22.572	9.868	32.439	-31,4	-14,6
I. Sociedades	5.356		5.356	6.754		6.754	-20,7	-20,7
I. Renta de no Residentes	769		769	843		843	-8,8	-8,8
Resto Capítulo I	29		29	32		32	-9,0	-9,0
TOTAL CAPÍTULO I	21.648	12.208	33.857	30.201	9.868	40.069	-28,3	-15,5
CAP. II - IMPUESTOS INDIRECTOS								
Impuesto sobre el Valor Añadido	10.563	7.858	18.421	17.284	9.016	26.300	-38,9	-30,0
+ Importaciones	2.638		2.638	3.803		3.803	-30,6	-30,6
+ Operaciones Interiores	7.924	7.858	15.783	13.481	9.016	22.497	-41,2	-29,8
Impuestos Especiales	3.886	3.736	7.622	4.348	3.638	7.986	-10,6	-4,6
+ Alcohol y bebidas derivadas	159	160	319	227	173	400	-30,1	-20,2
+ Cerveza	44	49	93	50	50	101	-13,7	-8,2
+ Productos intermedios	4	4	8	5	4	8	-3,6	-5,9
+ Hidrocarburos	2.147	1.761	3.909	2.388	1.823	4.211	-10,1	-7,2
+ Labores del Tabaco	1.486	1.249	2.736	1.667	1.113	2.780	-10,9	-1,6
+ Electricidad	46	513	558	10	475	486	338,8	14,9
+ Otros	0		0	0		0	---	---
Impuesto sobre primas de seguro	590		590	648		648	-8,8	-8,8
Tráfico exterior	540		540	658		658	-17,8	-17,8
Resto Capítulo II	11		11	13		13	-16,1	-16,1
TOTAL CAPÍTULO II	15.591	11.594	27.185	22.951	12.654	35.605	-32,1	-23,6
CAP. III - TASAS Y OTROS INGRESOS	896		896	835		835	7,4	7,4
TOTAL GENERAL	38.136	23.802	61.938	53.987	22.521	76.509	-29,4	-19,0

INGRESOS TRIBUTARIOS POR CONCEPTOS Y DISTRIBUCIÓN ENTRE ADMINISTRACIONES

Cuadro 1.2: EVOLUCIÓN. MES Y ACUMULADO
(en millones de euros)

	MENSUAL						ACUMULADA					
	IRPF	IS	IVA	IIEE	Resto	TOTAL	IRPF	IS	IVA	IIEE	Resto	TOTAL
2008												
Ene	11.526	1.247	1.142	1.545	1.016	16.476	11.526	1.247	1.142	1.545	1.016	16.476
Feb	4.967	1	15.759	1.800	293	22.820	16.493	1.248	16.901	3.345	1.309	39.295
Mar	4.534	260	2.409	1.473	496	9.173	21.027	1.509	19.309	4.818	1.804	48.468
Abr	9.338	1.702	7.753	1.544	756	21.093	30.366	3.210	27.062	6.362	2.560	69.560
May	2.074	3.544	-763	1.625	469	6.948	32.439	6.754	26.300	7.986	3.029	76.509
Jun	3.905	621	2.700	1.633	663	9.522	36.345	7.375	28.999	9.619	3.692	86.030
Jul	9.303	1.869	6.070	1.578	1.012	19.833	45.648	9.244	35.070	11.197	4.704	105.863
Ago	49	10.986	-4.540	1.824	27	8.345	45.697	20.230	30.529	13.021	4.731	114.208
Sep	6.868	465	5.502	1.667	845	15.348	52.565	20.696	36.031	14.688	5.576	129.556
Oct	7.831	5.710	7.182	1.654	595	22.972	60.395	26.406	43.213	16.342	6.171	152.528
Nov	6.719	-446	2.755	1.688	392	11.108	67.114	25.959	45.968	18.030	6.564	163.636
Dic	4.227	1.342	2.053	1.539	656	9.818	71.341	27.301	48.021	19.570	7.220	173.453
2009												
Ene	10.422	550	763	1.756	536	14.027	10.422	550	763	1.756	536	14.027
Feb	4.422	789	13.325	1.466	968	20.969	14.845	1.338	14.088	3.222	1.504	34.997
Mar	4.155	-320	179	1.323	157	5.495	19.000	1.019	14.267	4.545	1.661	40.491
Abr	7.800	4.095	3.681	1.566	776	17.918	26.799	5.114	17.948	6.111	2.438	58.409
May	903	243	473	1.511	399	3.528	27.702	5.356	18.421	7.622	2.836	61.938
Jun												
Jul												
Ago												
Sep												
Oct												
Nov												
Dic												

TASAS DE VARIACIÓN (%)

	IRPF	IS	IVA	IIEE	Resto	TOTAL	IRPF	IS	IVA	IIEE	Resto	TOTAL
2004	2,7	18,7	9,7	3,9	16,4	8,2	2,7	18,7	9,7	3,9	16,4	8,2
2005	14,7	24,9	12,0	2,9	9,9	14,1	14,7	24,9	12,0	2,9	9,9	14,1
2006	14,8	14,5	9,6	3,2	9,1	11,6	14,8	14,5	9,6	3,2	9,1	11,6
2007	15,6	20,5	2,2	6,4	24,5	11,9	15,6	20,5	2,2	6,4	24,5	11,9
2008	-1,8	-39,1	-14,0	-1,1	-5,0	-13,6	-1,8	-39,1	-14,0	-1,1	-5,0	-13,6

	MENSUAL						ACUMULADA					
	IRPF	IS	IVA	IIEE	Resto	TOTAL	IRPF	IS	IVA	IIEE	Resto	TOTAL
2008												
Ene	10,7	23,9	-16,9	-6,9	11,2	7,2	10,7	23,9	-16,9	-6,9	11,2	7,2
Feb	7,9	---	-7,7	20,3	28,6	-2,4	9,8	26,3	-8,4	6,0	14,7	1,4
Mar	16,2	-5,6	16,7	1,5	-20,3	10,3	11,1	19,4	-5,9	4,6	2,3	3,0
Abr	5,0	-74,9	-20,0	-6,0	14,9	-23,8	9,2	-60,1	-10,4	1,8	5,8	-6,9
May	21,6	---	---	5,9	3,3	19,1	9,9	-19,7	-17,8	2,6	5,4	-5,1
Jun	97,3	17,4	48,3	-3,9	3,4	42,8	15,4	-17,5	-14,2	1,4	5,0	-1,4
Jul	-35,3	-19,1	42,8	-7,3	-20,4	-17,1	-0,5	-17,8	-7,9	0,1	-1,8	-4,8
Ago	227,3	-37,2	-152,4	0,0	-79,4	-52,8	-0,4	-29,6	-15,8	0,1	-3,8	-11,4
Sep	2,6	-26,1	2,1	-4,9	6,3	0,6	0,0	-29,5	-13,5	-0,5	-2,4	-10,1
Oct	-10,4	-48,1	-16,6	3,0	-8,5	-24,9	-1,5	-34,6	-14,0	-0,2	-3,0	-12,7
Nov	-6,3	---	-8,7	-4,4	-1,0	-11,1	-2,0	-35,9	-13,7	-0,6	-2,9	-12,6
Dic	2,7	-68,8	-20,2	-6,8	-22,0	-27,2	-1,8	-39,1	-14,0	-1,1	-5,0	-13,6
2009												
Ene	-9,6	-55,9	-33,2	13,7	-47,2	-14,9	-9,6	-55,9	-33,2	13,7	-47,2	-14,9
Feb	-11,0	---	-15,4	-18,6	230,5	-8,1	-10,0	7,2	-16,6	-3,7	14,9	-10,9
Mar	-8,4	---	-92,6	-10,2	-68,3	-40,1	-9,6	-32,5	-26,1	-5,7	-7,9	-16,5
Abr	-16,5	140,6	-52,5	1,4	2,7	-15,1	-11,7	59,3	-33,7	-3,9	-4,8	-16,0
May	-56,5	-93,1	---	-7,0	-15,0	-49,2	-14,6	-20,7	-30,0	-4,6	-6,4	-19,0
Jun												
Jul												
Ago												
Sep												
Oct												
Nov												
Dic												

CUADRO 1.3. INGRESOS TRIBUTARIOS POR CONCEPTOS. DETALLE. MES.

(En miles de euros)

DESIGNACION DE LOS INGRESOS	RECAUDACION								%	
	AÑO 2009				AÑO 2008				ESTADO	TOTAL
	ESTADO	CC.AA.	CC.LL.	TOTAL	ESTADO	CC.AA.	CC.LL.	TOTAL		
CAPITULO I - IMPUESTOS DIRECTOS										
I. R. P. F.	-1.538.723	2.363.453	78.198	902.928	100.221	1.909.539	64.056	2.073.816	---	-56,46
- Retenciones trabajo	3.596.489			3.596.489	3.778.092			3.778.092	-4,81	-4,81
- Retenciones de arrendamientos	56.557			56.557	55.431			55.431	2,03	2,03
- Retenciones Fondos Inversión	30.619			30.619	61.800			61.800	-50,45	-50,45
- Retenciones capital	342.456			342.456	452.765			452.765	-24,36	-24,36
- Pagos fraccionados	10.567			10.567	96.218			96.218	-89,02	-89,02
- Cuota diferencial I.R.P.F.	-3.120.754			-3.120.754	-2.357.739			-2.357.739	-32,36	-32,36
- Otras devoluciones y minoraciones	-2.454.657	2.363.453	78.198	-13.006	-1.986.346	1.909.539	64.056	-12.751	-23,58	-2,00
Impuesto sobre Sociedades	242.874			242.874	3.543.910			3.543.910	-93,15	-93,15
- Retenciones de arrendamientos	20.148			20.148	22.109			22.109	-8,87	-8,87
- Retenciones Fondos Inversión	13.036			13.036	26.299			26.299	-50,43	-50,43
- Retenciones capital	77.793			77.793	185.722			185.722	-58,11	-58,11
- Pagos fraccionados	30.268			30.268	3.021.430			3.021.430	-99,00	-99,00
- Cuota diferencial Sociedades	101.629			101.629	288.350			288.350	-64,75	-64,75
Impuesto Renta no Residentes	29.311			29.311	115.052			115.052	-74,52	-74,52
- Retenciones y Pagos a cuenta	29.979			29.979	112.939			112.939	-73,46	-73,46
- Cuota diferencial	-741			-741	2.047			2.047	-136,20	-136,20
- Gravamen sobre inmuebles	73			73	66			66	10,61	10,61
Impueto sobre el Patrimonio	181			181	1.150			1.150	-84,26	-84,26
Resto del Capitulo I	4.430			4.430	4.088			4.088	8,37	8,37
TOTAL CAPITULO I	-1.261.927	2.363.453	78.198	1.179.724	3.764.421	1.909.539	64.056	5.738.016	-133,52	-79,44
CAPITULO II - IMPUESTOS INDIRECTOS										
I. V. A.	-1.098.950	1.524.149	47.459	472.658	-2.565.898	1.751.530	51.589	-762.779	57,17	161,97
- IVA bruto	3.828.504			3.828.504	4.710.574			4.710.574	-18,73	-18,73
- Importaciones	472.103			472.103	762.469	0	0	762.469	-38,08	-38,08
- Grandes Empresas y Exportadores	2.955.683			2.955.683	3.627.745			3.627.745	-18,53	-18,53
- Pymes	65.502			65.502	51.875			51.875	26,27	26,27
- Resto de operaciones	335.216			335.216	268.485			268.485	24,85	24,85
- Devoluciones	3.355.846			3.355.846	5.473.353			5.473.353	-38,69	-38,69
- Participación AA.TT.	1.571.608	1.524.149	47.459		1.803.119	1.751.530	51.589		-12,84	---
Impuestos Especiales	763.999	729.837	17.287	1.511.123	896.304	710.563	17.696	1.624.563	-14,76	-6,98
- Alcohol	30.116	31.132	932	62.180	43.626	33.582	993	78.201	-30,97	-20,49
- Cerveza	9.081	9.538	262	18.881	10.225	9.800	275	20.300	-11,19	-6,99
- Productos intermedios	1.409	686	19	2.114	1.277	752	21	2.050	10,34	3,12
- Hidrocarburos	382.698	342.542	9.697	734.937	462.747	354.368	10.311	827.426	-17,30	-11,18
- Labores del Tabaco	343.037	243.432	6.377	592.846	375.400	216.972	6.096	598.468	-8,62	-0,94
- Electricidad	-2.101	102.507	0	100.406	3.421	95.089	0	98.510	-161,41	1,92
- Otros	-241			-241	-392			-392	38,52	38,52
Primas de Seguros	126.870			126.870	138.429			138.429	-8,35	-8,35
Tráfico exterior	89.939			89.939	110.508			110.508	-18,61	-18,61
- Tarifa Exterior Común	86.109			86.109	108.214			108.214	-20,43	-20,43
- Exacciones Agrícolas	3.830			3.830	2.294			2.294	66,96	66,96
Azúcar	567			567	0			0	---	---
Resto Capitulo II	607			607	1.102			1.102	-44,92	-44,92
TOTAL CAPITULO II	-116.968	2.253.986	64.746	2.201.764	-1.419.555	2.462.093	69.285	1.111.823	91,76	98,03
CAPITULO III - TASAS Y OTROS INGRESOS										
Tasa Radioeléctrica	8.539			8.539	4.349			4.349	96,34	96,34
Otras Tasas	69.708			69.708	57.023			57.023	22,25	22,25
Resto del Capitulo III	68.359			68.359	37.069			37.069	84,41	84,41
TOTAL CAPITULO III	146.606			146.606	98.441			98.441	48,93	48,93
TOTAL INGRESOS TRIBUTARIOS	-1.232.289	4.617.439	142.944	3.528.094	2.443.307	4.371.632	133.341	6.948.280	-150,44	-49,22

CUADRO 1.4. INGRESOS TRIBUTARIOS POR CONCEPTOS. DETALLE. ACUMULADO.

PERIODO : ENERO/MAYO DE 2009

(En miles de euros)

DESIGNACION DE LOS INGRESOS	RECAUDACION								%	
	AÑO 2009				AÑO 2008				ESTADO	TOTAL
	ESTADO	CC.AA.	CC.LL.	TOTAL	ESTADO	CC.AA.	CC.LL.	TOTAL		
CAPITULO I - IMPUESTOS DIRECTOS										
I. R. P. F.	15.493.979	11.817.264	390.986	27.702.229	22.571.551	9.547.694	320.203	32.439.448	-31,36	-14,60
- Retenciones trabajo	27.414.238			27.414.238	30.332.774			30.332.774	-9,62	-9,62
- Retenciones de arrendamientos	972.556			972.556	996.109			996.109	-2,36	-2,36
- Retenciones Fondos Inversión	237.304			237.304	426.315			426.315	-44,34	-44,34
- Retenciones capital	2.604.389			2.604.389	2.497.558			2.497.558	4,28	4,28
- Pagos fraccionados	1.131.811			1.131.811	1.567.774			1.567.774	-27,81	-27,81
- Cuota diferencial I.R.P.F.	-4.501.979			-4.501.979	-3.317.577			-3.317.577	-35,70	-35,70
- Otras devoluciones y minoraciones	-12.364.340	11.817.264	390.986	-156.090	-9.931.402	9.547.694	320.203	-63.505	-24,50	-145,79
Impuesto sobre Sociedades	5.356.446			5.356.446	6.754.379			6.754.379	-20,70	-20,70
- Retenciones de arrendamientos	397.891			397.891	416.605			416.605	-4,49	-4,49
- Retenciones Fondos Inversión	100.975			100.975	181.459			181.459	-44,35	-44,35
- Retenciones capital	1.144.854			1.144.854	1.088.411			1.088.411	5,19	5,19
- Pagos fraccionados	3.935.713			3.935.713	4.340.292			4.340.292	-9,32	-9,32
- Cuota diferencial Sociedades	-222.987			-222.987	727.612			727.612	-130,65	-130,65
Impuesto Renta no Residentes	768.695			768.695	843.211			843.211	-8,84	-8,84
- Retenciones y Pagos a cuenta	723.425			723.425	830.760			830.760	-12,92	-12,92
- Cuota diferencial	40.044			40.044	7.581			7.581	428,22	428,22
- Gravamen sobre inmuebles	5.226			5.226	4.870			4.870	7,31	7,31
Impueto sobre el Patrimonio	6.065			6.065	8.756			8.756	-30,73	-30,73
Resto del Capitulo I	23.202			23.202	23.398			23.398	-0,84	-0,84
TOTAL CAPITULO I	21.648.387	11.817.264	390.986	33.856.637	30.201.295	9.547.694	320.203	40.069.192	-28,32	-15,50
CAPITULO II - IMPUESTOS INDIRECTOS										
I. V. A.	10.562.911	7.620.745	237.294	18.420.950	17.284.032	8.757.648	257.948	26.299.628	-38,89	-29,96
- IVA bruto	30.974.736			30.974.736	37.179.706			37.179.706	-16,69	-16,69
- Importaciones	2.645.686			2.645.686	3.805.789			3.805.789	-30,48	-30,48
- Grandes Empresas y Exportadores	16.100.242			16.100.242	18.850.888			18.850.888	-14,59	-14,59
- Pymes	10.891.711			10.891.711	13.238.028			13.238.028	-17,72	-17,72
- Resto de operaciones	1.337.097			1.337.097	1.285.001			1.285.001	4,05	4,05
- Devoluciones	12.553.786			12.553.786	10.880.078			10.880.078	15,38	15,38
- Participación AA.TT.	7.858.039	7.620.745	237.294		9.015.596	8.757.648	257.948		-12,84	---
Impuestos Especiales	3.886.064	3.649.188	86.435	7.621.687	4.348.398	3.552.809	85.103	7.986.310	-10,63	-4,57
- Alcohol	158.895	155.657	4.659	319.211	227.377	167.907	4.965	400.249	-30,12	-20,25
- Cerveza	43.593	47.693	1.310	92.596	50.493	49.000	1.377	100.870	-13,67	-8,20
- Productos intermedios	4.463	3.430	97	7.990	4.630	3.757	107	8.494	-3,61	-5,93
- Hidrocarburos	2.147.398	1.712.713	48.485	3.908.596	2.388.470	1.771.840	50.833	4.211.143	-10,09	-7,18
- Labores del Tabaco	1.486.481	1.217.160	31.884	2.735.525	1.667.446	1.084.860	27.821	2.780.127	-10,85	-1,60
- Electricidad	45.730	512.535		558.265	10.421	475.445		485.866	338,83	14,90
- Otros	-496			-496	-439			-439	-12,98	-12,98
Primas de Seguros	590.423			590.423	647.690			647.690	-8,84	-8,84
Tráfico exterior	540.478			540.478	657.854			657.854	-17,84	-17,84
- Tarifa Exterior Común	516.784			516.784	644.152			644.152	-19,77	-19,77
- Exacciones Agrícolas	23.694			23.694	13.702			13.702	72,92	72,92
Azúcar	7.804			7.804	8.246			8.246	-5,36	-5,36
Resto Capitulo II	3.330			3.330	5.027			5.027	-33,76	-33,76
TOTAL CAPITULO II	15.591.010	11.269.933	323.729	27.184.672	22.951.247	12.310.457	343.051	35.604.755	-32,07	-23,65
CAPITULO III - TASAS Y OTROS INGRESOS										
Tasa Radioeléctrica	279.964			279.964	299.515			299.515	-6,53	-6,53
Otras Tasas	322.969			322.969	270.173			270.173	19,54	19,54
Resto del Capitulo III	293.259			293.259	264.997			264.997	10,67	10,67
TOTAL CAPITULO III	896.192			896.192	834.685			834.685	7,37	7,37
TOTAL INGRESOS TRIBUTARIOS	38.135.589	23.087.197	714.715	61.937.501	53.987.227	21.858.151	663.254	76.508.632	-29,36	-19,05

2. DEVOLUCIONES, PARTICIPACIÓN DE LAS AA.TT. Y OTRAS MINORACIONES. INGRESOS BRUTOS

Cuadro 2.1

DEVOLUCIONES, PARTICIPACIÓN DE LAS AA.TT. Y OTRAS MINORACIONES. MES Y ACUMULADO
(En millones de euros)

	PERIODO: MES DE MAYO				PERIODO: ENERO-MAYO			
	2009	2008	Comparación 09/08		2009	2008	Comparación 09/08	
			Diferencia	%			Diferencia	%
I. Renta de las Personas Físicas	3.305	2.542	762	30,0	5.043	3.848	1.196	31,1
+ Cuota diferencial	3.294	2.535	759	29,9	4.997	3.814	1.183	31,0
+ Otras devoluciones	10	7	3	41,1	46	34	12	37,0
+ D. G. del Tesoro y Política Financiera	0	0	0	---	0	0	0	---
I. Sociedades	181	132	49	36,7	2.062	1.279	783	61,2
+ Cuota diferencial	112	124	-11	-9,1	1.490	714	776	108,7
+ Otras devoluciones	2	3	0	-10,8	13	20	-7	-35,5
+ D. G. del Tesoro y Política Financiera	66	6	60	---	559	545	14	2,6
I. Renta de no Residentes	63	13	49	367,3	560	537	23	4,3
+ Otras devoluciones	9	8	0	1,5	72	70	1	1,8
+ D. G. del Tesoro y Política Financiera	54	5	49	---	489	467	22	4,7
Impuesto sobre el Valor Añadido	3.356	5.473	-2.118	-38,7	12.554	10.880	1.674	15,4
+ Anuales y otras	1.984	3.256	-1.272	-39,1	7.090	5.788	1.302	22,5
+ Mensuales	1.372	2.217	-845	-38,1	5.135	4.685	450	9,6
+ Ajuste País Vasco	0	0	0	---	259	320	-61	-18,9
+ Ajuste Navarra	0	0	0	---	69	87	-18	-20,3
Impuestos Especiales	47	40	8	19,3	176	159	17	10,5
Otras devoluciones	16	19	-3	-17,0	88	82	6	7,7
TOTAL DEVOLUCIONES	6.968	8.221	-1.253	-15,2	20.484	16.785	3.699	22,0
I. Renta de las Personas Físicas	2.455	1.986	468	23,6	12.364	9.931	2.433	24,5
+ Asignación tributaria Iglesia Católica	13	13	0	2,0	156	64	93	145,8
+ Participación AA.TT. en el IRPF	2.442	1.974	468	23,7	12.208	9.868	2.340	23,7
Participación de las AA.TT. en el IVA	1.572	1.803	-232	-12,8	7.858	9.016	-1.158	-12,8
Participación de las AA.TT. en II.EE.	747	728	19	2,6	3.736	3.638	98	2,7
TOTAL MINORACIONES	4.773	4.518	256	5,7	23.958	22.585	1.373	6,1
I. Renta de las Personas Físicas	5.759	4.529	1.230	27,2	17.408	13.779	3.629	26,3
I. Sociedades	181	132	49	36,7	2.062	1.279	783	61,2
I. Renta de no Residentes	63	13	49	367,3	560	537	23	4,3
Impuesto sobre el Valor Añadido	4.927	7.276	-2.349	-32,3	20.412	19.896	516	2,6
Impuestos Especiales	795	768	27	3,5	3.911	3.797	114	3,0
Otras devoluciones	16	19	-3	-17,0	88	82	6	7,7
TOTAL DEVOLUCIONES Y MINORACIONES	11.741	12.738	-997	-7,8	44.442	39.370	5.072	12,9

Cuadro 2.2
DEVOLUCIONES. EVOLUCIÓN
(en millones de euros)

	MENSUAL						ACUMULADA					
	IRPF	IS	IVA	IIEE	Resto	TOTAL	IRPF	IS	IVA	IIEE	Resto	TOTAL
2008												
Ene	279	187	461	6	18	951	279	187	461	6	18	951
Feb	271	702	431	11	439	1.854	550	889	893	16	456	2.805
Mar	210	169	2.198	49	96	2.723	760	1.059	3.091	65	553	5.527
Abr	545	88	2.316	54	33	3.037	1.305	1.147	5.407	119	586	8.564
May	2.542	132	5.473	40	33	8.221	3.848	1.279	10.880	159	619	16.785
Jun	1.967	41	1.906	25	15	3.953	5.815	1.320	12.786	184	634	20.739
Jul	4.398	79	4.607	43	28	9.155	10.213	1.399	17.392	227	662	29.894
Ago	695	542	5.750	11	413	7.411	10.908	1.941	23.142	238	1.075	37.305
Sep	811	459	2.429	11	68	3.778	11.719	2.400	25.572	249	1.143	41.083
Oct	877	517	2.683	38	48	4.163	12.596	2.917	28.255	288	1.191	45.245
Nov	611	1.062	1.571	7	140	3.391	13.207	3.979	29.826	295	1.331	48.636
Dic	458	2.656	2.154	28	50	5.346	13.665	6.635	31.980	323	1.381	53.983
2009												
Ene	273	348	449	3	16	1.089	273	348	449	3	16	1.089
Feb	305	397	359	10	22	1.093	578	745	808	13	38	2.182
Mar	252	937	3.449	59	443	5.139	830	1.681	4.257	72	481	7.321
Abr	909	200	4.941	56	88	6.195	1.739	1.881	9.198	128	569	13.516
May	3.305	181	3.356	47	79	6.968	5.043	2.062	12.554	176	648	20.484
Jun												
Jul												
Ago												
Sep												
Oct												
Nov												
Dic												

TASAS DE VARIACIÓN (%)

	IRPF	IS	IVA	IIEE	Resto	TOTAL	IRPF	IS	IVA	IIEE	Resto	TOTAL
2004	6,9	-4,5	5,9	2,2	-2,4	4,6	6,9	-4,5	5,9	2,2	-2,4	4,6
2005	5,2	-5,6	6,9	-8,5	0,1	4,7	5,2	-5,6	6,9	-8,5	0,1	4,7
2006	3,8	34,2	19,7	62,6	3,6	16,4	3,8	34,2	19,7	62,6	3,6	16,4
2007	8,7	-0,4	24,8	-8,5	20,2	17,5	8,7	-0,4	24,8	-8,5	20,2	17,5
2008	18,4	42,6	2,2	-9,6	1,0	9,7	18,4	42,6	2,2	-9,6	1,0	9,7

	MENSUAL						ACUMULADA					
	IRPF	IS	IVA	IIEE	Resto	TOTAL	IRPF	IS	IVA	IIEE	Resto	TOTAL
2008												
Ene	54,3	14,1	31,7	157,1	-6,0	32,8	54,3	14,1	31,7	157,1	-6,0	32,8
Feb	84,5	16,2	4,5	167,0	10,8	18,5	67,9	15,7	17,0	163,5	10,0	23,0
Mar	56,1	13,0	-5,0	68,5	2,1	0,0	64,4	15,3	0,5	85,1	8,5	10,5
Abr	23,8	11,0	13,6	-42,3	56,8	13,6	44,6	14,9	5,7	-7,8	10,5	11,6
May	11,0	162,5	105,9	103,7	-34,4	62,2	20,5	22,0	40,0	6,8	6,6	31,7
Jun	-42,2	-25,0	-39,1	-43,2	-40,7	-40,6	-11,8	19,7	17,3	-4,5	4,7	6,9
Jul	123,0	8,1	-38,7	73,8	29,1	-4,7	19,2	19,0	-5,6	4,5	5,5	3,1
Ago	0,3	11,9	98,7	119,2	2,7	65,5	17,8	16,9	8,6	7,1	4,4	11,4
Sep	1,9	392,9	-15,6	-61,7	4,9	-2,1	16,5	36,9	5,7	-0,9	4,4	10,0
Oct	109,0	50,2	5,7	19,3	-16,0	22,7	20,2	39,1	5,7	1,4	3,4	11,1
Nov	-0,3	189,4	-18,1	-42,8	-15,5	10,2	19,1	61,5	4,1	-0,5	1,1	11,0
Dic	0,5	21,3	-18,5	-54,1	0,9	-1,0	18,4	42,6	2,2	-9,6	1,0	9,7
2009												
Ene	-2,2	86,0	-2,7	-48,7	-8,4	14,5	-2,2	86,0	-2,7	-48,7	-8,4	14,5
Feb	12,4	-43,5	-16,8	-0,3	-95,0	-41,0	5,0	-16,3	-9,5	-17,1	-91,6	-22,2
Mar	19,9	453,1	56,9	20,5	359,1	88,7	9,1	58,8	37,7	11,2	-13,0	32,4
Abr	66,8	126,7	113,3	3,3	165,6	104,0	33,2	64,0	70,1	7,6	-2,9	57,8
May	30,0	36,7	-38,7	19,3	141,3	-15,2	31,1	61,2	15,4	10,5	4,8	22,0
Jun												
Jul												
Ago												
Sep												
Oct												
Nov												
Dic												

Cuadro 2.3
PARTICIPACIÓN DE LAS AA.TT. Y OTRAS MINORACIONES. EVOLUCIÓN
(en millones de euros)

	MENSUAL						ACUMULADA					
	PARTICIPACIÓN DE LAS AA.TT.				ASIG. I.C.	MINOR.	PARTICIPACIÓN DE LAS AA.TT.				ASIG. I.C.	MINOR.
	IRPF	IVA	IIEE	TOTAL	IRPF	TOTAL	IRPF	IVA	IIEE	TOTAL	IRPF	TOTAL
2008												
Ene	1.974	1.803	726	4.503	13	4.515	1.974	1.803	726	4.503	13	4.515
Feb	1.974	1.803	728	4.504	13	4.517	3.947	3.606	1.453	9.007	25	9.032
Mar	1.974	1.803	728	4.505	13	4.517	5.921	5.409	2.181	13.512	38	13.550
Abr	1.974	1.803	728	4.505	13	4.518	7.894	7.212	2.910	18.016	51	18.067
May	1.974	1.803	728	4.505	13	4.518	9.868	9.016	3.638	22.521	64	22.585
Jun	1.974	1.803	728	4.505	13	4.518	11.841	10.819	4.366	27.026	76	27.103
Jul	6.198	3.239	335	9.773	13	9.786	18.040	14.058	4.702	36.799	89	36.888
Ago	1.974	1.803	728	4.505	13	4.518	20.013	15.861	5.430	41.304	102	41.406
Sep	1.974	1.803	728	4.505	13	4.518	21.987	17.664	6.158	45.810	115	45.924
Oct	1.974	1.803	728	4.505	13	4.518	23.960	19.467	6.887	50.315	127	50.442
Nov	1.994	1.822	735	4.551	13	4.563	25.954	21.289	7.622	54.865	140	55.005
Dic	1.974	1.803	728	4.505	13	4.518	27.928	23.092	8.350	59.370	153	59.523
2009												
Ene	2.442	1.572	747	4.760	104	4.864	2.442	1.572	747	4.760	104	4.864
Feb	2.442	1.572	747	4.760	13	4.773	4.883	3.143	1.494	9.521	117	9.638
Mar	2.442	1.572	747	4.760	13	4.773	7.325	4.715	2.241	14.281	130	14.411
Abr	2.442	1.572	747	4.760	13	4.773	9.767	6.286	2.988	19.042	143	19.185
May	2.442	1.572	747	4.760	13	4.773	12.208	7.858	3.736	23.802	156	23.958
Jun												
Jul												
Ago												
Sep												
Oct												
Nov												
Dic												

TASAS DE VARIACIÓN (%)

	MENSUAL						ACUMULADA					
	PARTICIPACIÓN DE LAS AA.TT.				ASIG. I.C.	MINOR.	PARTICIPACIÓN DE LAS AA.TT.				ASIG. I.C.	MINOR.
	IRPF	IVA	IIEE	TOTAL	IRPF	TOTAL	IRPF	IVA	IIEE	TOTAL	IRPF	TOTAL
2003												
2003	12,9	20,2	22,5	17,6	2,0	17,5	12,9	20,2	22,5	17,6	2,0	17,5
2004	27,1	14,5	9,9	18,5	2,0	18,5	27,1	14,5	9,9	18,5	2,0	18,5
2005	8,4	16,1	6,0	10,9	2,0	10,8	8,4	16,1	6,0	10,9	2,0	10,8
2006	13,6	7,7	5,8	9,8	2,0	9,8	13,6	7,7	5,8	9,8	2,0	9,8
2007	12,5	14,9	-4,5	10,5	5,8	10,4	12,5	14,9	-4,5	10,5	5,8	10,4
2008	16,4	4,5	0,4	9,1	0,3	9,1	16,4	4,5	0,4	9,1	0,3	9,1
2008												
Ene	17,6	5,8	6,2	10,7	4,0	10,7	17,6	5,8	6,2	10,7	4,0	10,7
Feb	17,6	5,8	7,1	10,9	2,0	10,9	17,6	5,8	6,6	10,8	3,0	10,8
Mar	17,6	5,8	6,5	10,8	2,0	10,7	17,6	5,8	6,6	10,8	2,6	10,8
Abr	17,6	5,8	6,5	10,8	2,0	10,7	17,6	5,8	6,5	10,8	2,5	10,8
May	17,6	5,8	6,5	10,8	2,0	10,7	17,6	5,8	6,5	10,8	2,4	10,8
Jun	17,6	5,8	6,5	10,8	2,0	10,7	17,6	5,8	6,5	10,8	2,3	10,8
Jul	23,6	15,0	-45,5	15,7	2,0	15,7	19,6	7,8	-0,3	12,0	2,3	12,0
Ago	12,3	0,4	0,5	5,3	2,0	5,3	18,8	6,9	-0,2	11,3	2,2	11,2
Sep	10,4	-2,2	-1,2	3,1	-16,5	3,0	18,0	5,9	-0,3	10,4	-0,3	10,4
Oct	5,2	-2,7	1,0	1,2	2,0	1,2	16,8	5,0	-0,2	9,5	0,0	9,5
Nov	12,7	0,7	2,0	5,9	2,0	5,8	16,5	4,6	0,0	9,2	0,1	9,2
Dic	15,2	3,0	3,9	8,2	2,0	8,2	16,4	4,5	0,4	9,1	0,3	9,1
2009												
Ene	23,7	-12,8	2,9	5,7	---	7,7	23,7	-12,8	2,9	5,7	---	7,7
Feb	23,7	-12,8	2,7	5,7	2,0	5,7	23,7	-12,8	2,8	5,7	---	6,7
Mar	23,7	-12,8	2,6	5,7	2,0	5,7	23,7	-12,8	2,7	5,7	---	6,4
Abr	23,7	-12,8	2,6	5,7	2,0	5,7	23,7	-12,8	2,7	5,7	---	6,2
May	23,7	-12,8	2,6	5,7	2,0	5,7	23,7	-12,8	2,7	5,7	---	6,1
Jun												
Jul												
Ago												
Sep												
Oct												
Nov												
Dic												

Cuadro 2.4
INGRESOS BRUTOS. MES Y ACUMULADO
(En millones de euros)

	PERIODO: MES DE MAYO			PERIODO: ENERO-MAYO		
	2009	2008	%	2009	2008	%
I. Renta de las Personas Físicas	4.220	4.629	-8,8	32.902	36.351	-9,5
- Retenciones de trabajo	3.606	3.784	-4,7	27.453	30.356	-9,6
- Administraciones Públicas	1.181	1.188	-0,6	6.291	6.371	-1,3
- Grandes Empresas	2.285	2.509	-8,9	13.091	14.476	-9,6
- PYMEs	22	36	-39,3	7.619	9.244	-17,6
- Otros ingresos	118	50	134,0	451	266	69,6
- Cuota Diferencial Bruta	174	178	-2,2	495	497	-0,2
I. Sociedades	424	3.676	-88,5	7.419	8.034	-7,7
- Cuota Diferencial Bruta	214	412	-48,1	1.267	1.442	-12,1
Impuesto sobre el Valor Añadido	3.829	4.711	-18,7	30.975	37.180	-16,7
- Importación	472	762	-38,1	2.646	3.806	-30,5
- Grandes Empresas	2.956	3.628	-18,5	16.100	18.851	-14,6
- PYMEs	66	52	26,3	10.892	13.238	-17,7
- Otros Ingresos	335	268	24,9	1.337	1.285	4,1
Impuestos Especiales	1.559	1.664	-6,4	7.798	8.145	-4,3
Resto de Ingresos	477	501	-4,8	3.484	3.648	-4,5
INGRESOS TRIBUTARIOS BRUTOS	10.509	15.182	-30,8	82.577	93.357	-11,5

3. INGRESOS TRIBUTARIOS HOMOGÉNEOS

Cuadro 3.1
RESUMEN. MES Y ACUMULADO
(En millones de euros)

	PERIODO: MES DE MAYO			PERIODO: ENERO-MAYO		
	2009	2008	%	2009	2008	%
IRPF, ingresos totales	903	2.074	-56,5	27.702	32.439	-14,6
<i>Total ajustes</i>	567	-49	---	936	-41	---
+ Ajuste ritmo devol. al de una campaña tipo	555	20	---	795	-26	---
+ Corrección retenciones trabajo AAPP	-1	0	---	-15	-79	80,6
+ Otros conceptos	13	-69	---	156	64	145,8
IRPF, ingresos homogéneos	1.470	2.025	-27,4	28.638	32.398	-11,6
I. SOCIEDADES	243	3.544	-93,1	5.356	6.754	-20,7
<i>Total ajustes</i>	81	-2.963	---	138	-24	---
+ Ajuste ritmo devol. al de una campaña tipo	14	5	188,9	145	-18	---
+ Corrección retenciones Deuda Pública	66	6	---	-7	-5	-27,5
+ Otros conceptos	0	-2.974	100,0	0	0	---
IS, ingresos homogéneos	324	581	-44,3	5.494	6.731	-18,4
IVA, ingresos totales	473	-763	---	18.421	26.300	-30,0
<i>Total ajustes</i>	63	2.621	-97,6	3.184	2.736	16,4
+ Ajuste ritmo devol. al de una campaña tipo	63	2.621	-97,6	3.184	2.736	16,4
+ Otros conceptos	0	0	---	0	0	---
IVA, ingresos homogéneos	536	1.859	-71,2	21.605	29.036	-25,6
IIEE, ingresos totales	1.511	1.625	-7,0	7.622	7.986	-4,6
<i>Total ajustes</i>	40	43	-6,9	186	181	2,8
+ Rec. I.E. Tabaco en País Vasco y Navarra	40	43	-6,9	186	181	2,8
IIEE, ingresos homogéneos	1.551	1.668	-7,0	7.808	8.167	-4,4
Resto de Ingresos	399	469	-15,0	2.836	3.029	-6,4
<i>Total ajustes</i>	46	1	---	-289	-318	9,3
+ Corrección retenciones Deuda Pública	54	5	---	-9	-19	53,1
+ Corrección tasa reserva dom. pub. radioel.	-9	-4	-96,3	-280	-300	6,5
+ Otros conceptos	0	0	---	0	0	---
Resto de Ingresos homogéneos	444	469	-5,4	2.547	2.710	-6,0
TOTAL INGRESOS TRIBUTARIOS HOMOGÉNEOS	4.325	6.602	-34,5	66.092	79.042	-16,4

INGRESOS TRIBUTARIOS HOMOGÉNEOS

Cuadro 3.2: EVOLUCIÓN
(en millones de euros)

	MENSUAL						ACUMULADA					
	IRPF	IS	IVA	IIEE	Resto	TOTAL	IRPF	IS	IVA	IIEE	Resto	TOTAL
2008												
Ene	11.491	734	1.122	1.581	572	15.500	11.491	734	1.122	1.581	572	15.500
Feb	4.990	500	15.591	1.836	662	23.579	16.481	1.234	16.713	3.417	1.234	39.079
Mar	4.508	255	2.622	1.505	538	9.428	20.989	1.489	19.335	4.922	1.772	48.507
Abr	9.385	4.661	7.842	1.578	469	23.934	30.374	6.150	27.177	6.500	2.241	72.441
May	2.025	581	1.859	1.668	469	6.602	32.398	6.731	29.036	8.167	2.710	79.042
Jun	2.481	609	1.186	1.676	652	6.604	34.879	7.339	30.222	9.843	3.363	85.646
Jul	11.288	1.331	4.715	1.619	561	19.514	46.167	8.671	34.937	11.462	3.924	105.161
Ago	-236	11.471	-2.571	1.869	418	10.951	45.931	20.142	32.365	13.331	4.342	116.112
Sep	6.903	744	4.775	1.713	894	15.029	52.834	20.886	37.141	15.044	5.236	131.141
Oct	8.068	5.515	7.277	1.695	479	23.033	60.902	26.401	44.417	16.739	5.715	154.174
Nov	6.690	-54	2.472	1.732	505	11.344	67.592	26.346	46.889	18.471	6.220	165.518
Dic	4.261	874	1.430	1.579	678	8.822	71.852	27.221	48.320	20.050	6.898	174.340
2009												
Ene	10.511	642	723	1.804	537	14.217	10.511	642	723	1.804	537	14.217
Feb	4.452	370	13.052	1.496	563	19.933	14.963	1.012	13.775	3.299	1.100	34.150
Mar	4.149	115	1.371	1.353	518	7.505	19.112	1.127	15.147	4.652	1.618	41.656
Abr	8.056	4.044	5.922	1.604	485	20.112	27.168	5.171	21.069	6.257	2.103	61.767
May	1.470	324	536	1.551	444	4.325	28.638	5.494	21.605	7.808	2.547	66.092
Jun												
Jul												
Ago												
Sep												
Oct												
Nov												
Dic												

TASAS DE VARIACIÓN (%)

	IRPF	IS	IVA	IIEE	Resto	TOTAL	IRPF	IS	IVA	IIEE	Resto	TOTAL
2004	4,4	19,2	10,5	4,5	11,8	9,1	4,4	19,2	10,5	4,5	11,8	9,1
2005	13,3	23,2	11,6	3,0	15,9	13,4	13,3	23,2	11,6	3,0	15,9	13,4
2006	15,4	14,2	10,6	3,2	7,5	12,0	15,4	14,2	10,6	3,2	7,5	12,0
2007	16,1	19,9	5,7	6,6	19,9	12,8	16,1	19,9	5,7	6,6	19,9	12,8
2008	-1,3	-39,1	-15,9	-1,0	0,0	-13,7	-1,3	-39,1	-15,9	-1,0	0,0	-13,7
MENSUAL												
2008												
Ene	10,0	43,8	-17,0	-6,9	12,1	6,7	10,0	43,8	-17,0	-6,9	12,1	6,7
Feb	12,2	26,7	-8,1	21,2	17,0	-1,3	10,6	36,3	-8,8	6,4	14,7	1,7
Mar	18,4	2,1	18,9	1,5	17,0	14,9	12,2	28,9	-5,8	4,8	15,4	4,0
Abr	6,3	-31,2	-18,4	-6,2	-16,6	-12,8	10,3	-22,4	-9,8	1,9	6,8	-2,2
May	9,3	75,7	-1,6	6,0	-0,4	7,9	10,3	-18,5	-9,3	2,7	5,5	-1,4
Jun	1,1	13,7	-28,1	-4,0	3,0	-5,9	9,6	-16,6	-10,3	1,5	5,0	-1,8
Jul	-20,4	-26,1	-26,1	-7,3	-15,2	-21,2	0,3	-18,2	-12,8	0,2	1,6	-6,1
Ago	---	-36,1	-12,7	0,2	-8,8	-39,1	-0,1	-29,5	-14,3	0,2	0,5	-10,7
Sep	1,5	25,7	-10,2	-5,0	7,7	-2,0	0,1	-28,4	-13,8	-0,4	1,6	-9,7
Oct	-6,4	-49,1	-16,3	3,0	-2,8	-24,0	-0,8	-34,0	-14,2	-0,1	1,2	-12,2
Nov	-6,8	---	-22,6	-4,2	-0,2	-11,4	-1,4	-34,3	-14,7	-0,5	1,1	-12,1
Dic	0,3	-81,0	-41,4	-6,7	-9,2	-35,7	-1,3	-39,1	-15,9	-1,0	0,0	-13,7
2009												
Ene	-8,5	-12,6	-35,5	14,1	-6,1	-8,3	-8,5	-12,6	-35,5	14,1	-6,1	-8,3
Feb	-10,8	-25,9	-16,3	-18,5	-14,9	-15,5	-9,2	-18,0	-17,6	-3,4	-10,8	-12,6
Mar	-8,0	-55,1	-47,7	-10,1	-3,8	-20,4	-8,9	-24,3	-21,7	-5,5	-8,7	-14,1
Abr	-14,2	-13,2	-24,5	1,7	3,4	-16,0	-10,6	-15,9	-22,5	-3,7	-6,2	-14,7
May	-27,4	-44,3	-71,2	-7,0	-5,4	-34,5	-11,6	-18,4	-25,6	-4,4	-6,0	-16,4
Jun												
Jul												
Ago												
Sep												
Oct												
Nov												
Dic												

Cuadro 3.3
INGRESOS BRUTOS HOMOGÉNEOS. MES Y ACUMULADO
 (En millones de euros)

	PERIODO: MES DE MAYO			PERIODO: ENERO-MAYO		
	2009	2008	%	2009	2008	%
I. Renta de las Personas Físicas	4.220	4.547	-7,2	32.886	36.272	-9,3
- Retenciones de trabajo	3.605	3.784	-4,7	27.438	30.277	-9,4
- Administraciones Públicas	1.180	1.188	-0,7	6.276	6.292	-0,3
- Grandes Empresas	2.285	2.509	-8,9	13.091	14.476	-9,6
- PYMEs	22	36	-39,3	7.619	9.244	-17,6
- Otros ingresos	118	50	134,0	451	266	69,6
- Cuota Diferencial Bruta	174	178	-2,2	495	497	-0,2
I. Sociedades	424	703	-39,7	6.853	7.483	-8,4
- Cuota Diferencial Bruta	214	412	-48,1	1.267	1.442	-12,1
Impuesto sobre el Valor Añadido	3.829	4.711	-18,7	30.975	37.180	-16,7
- Importación	472	762	-38,1	2.646	3.806	-30,5
- Grandes Empresas	2.956	3.628	-18,5	16.100	18.851	-14,6
- PYMEs	66	52	26,3	10.892	13.238	-17,7
- Otros Ingresos	335	268	24,9	1.337	1.285	4,1
Impuestos Especiales	1.599	1.707	-6,4	7.983	8.326	-4,1
Resto de Ingresos	469	497	-5,7	2.707	2.862	-5,4
INGRESOS TRIBUTARIOS BRUTOS HOMOGÉNEOS	10.539	12.165	-13,4	81.404	92.123	-11,6

PERIODO : MAYO DE 2009

4. INGRESOS TRIBUTARIOS DEL ESTADO POR CONCEPTOS Y CENTROS GESTORES
CUADRO 4.1. MES

(En miles de euros)

	I.R.P.F.			I. s/SOCIEDADES			I.R.N.R.			TOTAL CAPITULO I		
	Recaudación		% ^	Recaudación		% ^	Recaudación		% ^	Recaudación		% ^
	AÑO 2009	AÑO 2008		AÑO 2009	AÑO 2008		AÑO 2009	AÑO 2008		AÑO 2009	AÑO 2008	
ALMERIA	-21.079	-5.674	---	3.543	22.958	-84,57	230	272	-15,44	-17.257	17.603	---
CADIZ	-59.255	-36.453	---	4.330	11.027	-60,73	13	411	-96,84	-54.910	-25.009	---
CORDOBA	-24.909	-12.318	---	2.858	10.371	-72,44	115	142	-19,01	-21.936	-1.805	---
GRANADA	-32.046	-11.775	---	2.511	14.736	-82,96	125	190	-34,21	-29.400	3.181	---
HUELVA	-20.312	-12.138	---	48	2.813	-98,29	69	67	2,99	-20.164	-9.256	---
JAEN	-26.755	-14.808	---	893	5.434	-83,57	31	93	-66,67	-25.831	-9.281	---
MALAGA	-62.123	-27.796	---	5.941	34.918	-82,99	2.396	2.264	5,83	-53.291	10.101	---
SEVILLA	67.895	106.895	-36,48	6.420	47.356	-86,44	718	718	0,00	75.048	154.969	-51,57
JEREZ DE LA FRA.	-15.985	-9.817	---	1.119	2.354	-52,46	31	33	-6,06	-14.835	-7.429	---
TOTAL ANDALUCIA	-194.569	-23.884	---	27.663	151.967	-81,80	3.728	4.190	-11,03	-162.576	133.074	---
HUESCA	-12.627	-5.866	---	3.970	6.630	-40,12	29	54	-46,30	-8.628	955	---
TERUEL	-7.333	-3.014	---	112	3.456	-96,76	52	23	126,09	-7.169	465	---
ZARAGOZA	-3.601	29.050	---	10.828	68.179	-84,12	522	6.146	-91,51	7.794	103.376	-92,46
TOTAL ARAGON	-23.561	20.170	---	14.910	78.265	-80,95	603	6.223	-90,31	-8.003	104.796	---
OVIEDO	-18.544	4.724	---	2.143	46.607	-95,40	217	414	-47,58	-16.152	51.747	---
GIJON	-22.048	-13.184	---	352	9.399	-96,25	183	230	-20,43	-21.495	-3.549	---
TOTAL ASTURIAS	-40.592	-8.460	---	2.495	56.006	-95,55	400	644	-37,89	-37.647	48.198	---
BALEARES	-1.297	24.023	---	830	34.322	-97,58	2.488	2.871	-13,34	2.633	61.679	-95,73
TOTAL BALEARES	-1.297	24.023	---	830	34.322	-97,58	2.488	2.871	-13,34	2.633	61.679	-95,73
LAS PALMAS	-7.722	13.074	---	2.310	13.634	-83,06	655	929	-29,49	-4.713	27.726	---
STA.CRUZ TENERIFE	-34.271	-10.557	---	715	11.982	-94,03	198	1.512	-86,90	-33.331	2.968	---
TOTAL CANARIAS	-41.993	2.517	---	3.025	25.616	-88,19	853	2.441	-65,06	-38.044	30.694	---
CANTABRIA	20.575	43.391	-52,58	8.570	156.273	-94,52	937	1.395	-32,83	30.082	201.059	-85,04
TOTAL CANTABRIA	20.575	43.391	-52,58	8.570	156.273	-94,52	937	1.395	-32,83	30.082	201.059	-85,04
ALBACETE	-17.480	-10.496	---	389	8.623	-95,49	20	81	-75,31	-17.070	-1.792	---
CIUDAD REAL	-20.492	-11.754	---	868	11.328	-92,34	15	84	-82,14	-19.609	-342	---
CUENCA	-2.097	1.633	---	728	11.042	-93,41	15	70	-78,57	-1.354	12.745	---
GUADALAJARA	-16.538	-9.402	---	290	11.100	-97,39	30	359	-91,64	-16.218	2.057	---
TOLEDO	5.063	15.322	-66,96	1.764	16.980	-89,61	32	106	-69,81	6.850	32.408	-78,86
TOTAL CASTILLA-LA MANCHA	-51.544	-14.697	---	4.039	59.073	-93,16	112	700	-84,00	-47.401	45.076	---
AVILA	-8.072	-3.656	---	531	4.307	-87,67	10	7	42,86	-7.531	658	---
BURGOS	-16.970	-4.816	---	1.408	24.131	-94,17	80	213	-62,44	-15.482	19.528	---
LEON	-25.433	-9.380	---	2.785	16.913	-83,53	44	514	-91,44	-22.601	8.066	---
PALENCIA	-9.026	-5.473	---	224	2.902	-92,28	1	22	-95,45	-8.801	-2.549	---
SALAMANCA	-10.880	-1.212	---	2.430	22.098	-89,00	28	185	-84,86	-8.418	21.071	---
SEGOVIA	-6.629	-2.422	---	789	5.396	-85,38	23	37	-37,84	-5.817	3.011	---
SORIA	-4.194	-1.588	---	128	4.155	-96,92	44	59	-25,42	-4.022	2.626	---
VALLADOLID	-4.253	10.631	---	333	19.425	-98,29	452	703	-35,70	-3.468	30.759	---
ZAMORA	-10.299	-3.683	---	327	3.802	-91,40	9	23	-60,87	-9.963	142	---
TOTAL CASTILLA Y LEON	-95.756	-21.599	---	8.955	103.129	-91,32	691	1.763	-60,81	-86.103	83.312	---

4. INGRESOS TRIBUTARIOS POR CONCEPTOS Y CENTROS GESTORES
CUADRO 4.1. MES

(En miles de euros)

	I.R.P.F.			I. s/SOCIEDADES			I.R.N.R.			TOTAL CAPITULO I		
	Recaudación		% ^	Recaudación		% ^	Recaudación		% ^	Recaudación		% ^
	AÑO 2009	AÑO 2008		AÑO 2009	AÑO 2008		AÑO 2009	AÑO 2008		AÑO 2009	AÑO 2008	
BARCELONA	292.315	463.503	-36,93	85.290	714.694	-88,07	24.947	27.272	-8,53	402.817	1.205.493	-66,58
GERONA	-23.394	-8.710	---	8.957	37.235	-75,94	803	1.674	-52,03	-13.626	30.295	---
LERIDA	-15.558	-5.791	---	1.571	19.878	-92,10	136	178	-23,60	-13.718	14.284	---
TARRAGONA	-30.637	-9.505	---	1.964	25.690	-92,36	437	654	-33,18	-28.222	16.859	---
TOTAL CATALUÑA	222.726	439.497	-49,32	97.782	797.497	-87,74	26.323	29.778	-11,60	347.251	1.266.931	-72,59
BADAJOS	-10.315	5.347	---	1.229	14.371	-91,45	61	98	-37,76	-9.025	19.804	---
CACERES	-21.267	-11.081	---	627	4.188	-85,03	6	24	-75,00	-20.634	-6.869	---
TOTAL EXTREMADURA	-31.582	-5.734	---	1.856	18.559	-90,00	67	122	-45,08	-29.659	12.935	---
LA CORUÑA	13.796	39.899	-65,42	5.999	223.982	-97,32	985	828	18,96	20.833	264.744	-92,13
LUGO	-9.836	-3.629	---	388	8.408	-95,39	65	94	-30,85	-9.383	5.099	---
ORENSE	-7.370	-3.085	---	232	6.761	-96,57	61	48	27,08	-7.077	3.723	---
PONTEVEDRA	-23.422	-11.467	---	254	12.225	-97,92	21	52	-59,62	-23.146	841	---
VIGO	-3.363	5.457	---	2.130	16.239	-86,88	1.618	2.592	-37,58	1.039	24.305	-95,73
TOTAL GALICIA	-30.195	27.175	---	9.003	267.615	-96,64	2.750	3.614	-23,91	-17.734	298.712	---
MADRID	1.038.370	1.236.825	-16,05	87.737	1.203.986	-92,71	37.762	56.698	-33,40	1.165.125	2.498.831	-53,37
TOTAL MADRID	1.038.370	1.236.825	-16,05	87.737	1.203.986	-92,71	37.762	56.698	-33,40	1.165.125	2.498.831	-53,37
MURCIA	-26.532	2.903	---	2.664	40.293	-93,39	300	337	-10,98	-23.559	43.538	---
CARTAGENA	-19.522	-9.234	---	2.973	11.514	-74,18	27	645	-95,81	-16.486	2.945	---
TOTAL MURCIA	-46.054	-6.331	---	5.637	51.807	-89,12	327	982	-66,70	-40.045	46.483	---
NAVARRA	6.715	9.484	-29,20	294	9.487	-96,90	374	685	-45,40	7.397	20.270	-63,51
TOTAL NAVARRA	6.715	9.484	-29,20	294	9.487	-96,90	374	685	-45,40	7.397	20.270	-63,51
ALAVA	4.170	4.372	-4,62	51	286	-82,17	98	100	-2,00	4.319	4.759	-9,25
GUIPUZCOA	11.123	12.424	-10,47	2.041	2.452	-16,76	25	55	-54,55	13.211	14.932	-11,53
VIZCAYA	74.562	145.557	-48,77	9.825	224.307	-95,62	1.713	1.205	42,16	86.100	371.080	-76,80
TOTAL PAIS VASCO	89.855	162.353	-44,65	11.917	227.045	-94,75	1.836	1.360	35,00	103.630	390.771	-73,48
LA RIOJA	-14.073	-4.055	---	703	19.848	-96,46	117	408	-71,32	-13.253	16.201	---
TOTAL LA RIOJA	-14.073	-4.055	---	703	19.848	-96,46	117	408	-71,32	-13.253	16.201	---
ALICANTE	-58.858	-24.381	---	3.720	71.119	-94,77	2.000	2.592	-22,84	-52.511	50.249	---
CASTELLON	-15.939	685	---	3.360	44.561	-92,46	992	1.158	-14,34	-11.585	46.413	---
VALENCIA	17.717	75.811	-76,63	16.386	172.328	-90,49	916	2.197	-58,31	35.121	250.396	-85,97
TOTAL VALENCIA	-57.080	52.115	---	23.466	288.008	-91,85	3.908	5.947	-34,29	-28.975	347.058	---
CEUTA	-4.675	-1.909	---	150	559	-73,17	21	28	-25,00	-4.481	-1.161	---
MELILLA	-4.507	-1.429	---	70	722	-90,30	22	-10	---	-4.402	-606	---
TOTAL DELEGACIONES	740.763	1.929.452	-61,61	309.102	3.549.784	-91,29	83.319	119.839	-30,47	1.137.795	5.604.313	-79,70
SERVICIOS CENTRALES	-2.279.486	-1.829.231	---	-66.228	-5.874	---	-54.008	-4.787	---	-2.399.722	-1.839.892	---
SS.CC. (ESTADO) (+)	162.165	144.364	12,33	-66.228	-5.874	---	-54.008	-4.787	---	41.929	133.703	-68,64
SS.CC. (CC.AA.) (-)	2.363.453	1.909.539	23,77	0	0	---	0	0	---	2.363.453	1.909.539	23,77
SS.CC. (CC.LL.) (-)	78.198	64.056	22,08	0	0	---	0	0	---	78.198	64.056	22,08
INGRESOS TRIBUTARIOS ESTADO	-1.538.723	100.221	---	242.874	3.543.910	-93,15	29.311	115.052	-74,52	-1.261.927	3.764.421	---
INGRESOS TRIBUTARIOS TOTALES	902.928	2.073.816	-56,46	242.874	3.543.910	-93,15	29.311	115.052	-74,52	1.179.724	5.738.016	-79,44

PERIODO : MAYO DE 2009

4. INGRESOS TRIBUTARIOS DEL ESTADO POR CONCEPTOS Y CENTROS GESTORES
CUADRO 4.1. MES

(En miles de euros)

	I.V.A.			I. ESPECIALES			TRAFICO EXTERIOR			TOTAL CAPITULO II		
	Recaudación		% ^	Recaudación		% ^	Recaudación		% ^	Recaudación		% ^
	AÑO 2009	AÑO 2008		AÑO 2009	AÑO 2008		AÑO 2009	AÑO 2008		AÑO 2009	AÑO 2008	
ALMERIA	-50.867	-76.087	---	-5	-95	---	37	128	-71,09	-50.800	-76.020	---
CADIZ	9.422	16.950	-44,41	4.080	3.740	9,09	4.665	3.804	22,63	18.167	24.494	-25,83
CORDOBA	-12.980	-56.025	---	-99	-472	---	19	19	0,00	-13.009	-56.403	---
GRANADA	-12.615	-33.739	---	11.459	14.799	-22,57	12	4	200,00	-1.120	-18.935	---
HUELVA	-16.678	-19.601	---	9.935	25.057	-60,35	14	299	-95,32	-6.729	5.755	---
JAEN	-25.655	-29.894	---	-846	-614	---	37	44	-15,91	-26.464	-30.464	---
MALAGA	-20.509	-27.179	---	10.284	21.683	-52,57	298	559	-46,69	-9.633	-4.629	---
SEVILLA	-88.671	-139.961	---	4.432	5.661	-21,71	582	727	-19,94	-82.537	-132.252	---
JEREZ DE LA FRA.	-5.528	1.785	---	1.614	1.543	4,60	0	1	---	-3.914	3.329	---
TOTAL ANDALUCIA	-224.081	-363.751	---	40.854	71.302	-42,70	5.664	5.585	1,41	-176.039	-285.125	---
HUESCA	-16.924	-10.373	---	-908	-901	---	0	0	---	-17.832	-11.274	---
TERUEL	-8.176	-1.197	---	-906	-798	---	0	0	---	-9.082	-1.995	---
ZARAGOZA	-86.192	-70.139	---	-2.535	-1.099	---	1.348	2.661	-49,34	-86.723	-67.929	---
TOTAL ARAGON	-111.292	-81.709	---	-4.349	-2.798	---	1.348	2.661	-49,34	-113.637	-81.198	---
OVIEDO	-17.924	-37.242	---	5.786	4.836	19,64	6	23	-73,91	-12.129	-32.379	---
GIJON	-56	15.954	---	5.586	6.932	-19,42	188	311	-39,55	5.718	23.197	-75,35
TOTAL ASTURIAS	-17.980	-21.288	---	11.372	11.768	-3,37	194	334	-41,92	-6.411	-9.182	---
BALEARES	-33.740	-56.066	---	1.184	1.335	-11,31	113	119	-5,04	-21.727	-42.396	---
TOTAL BALEARES	-33.740	-56.066	---	1.184	1.335	-11,31	113	119	-5,04	-21.727	-42.396	---
LAS PALMAS	-197	-2.019	---	2.465	2.964	-16,84	701	1.089	-35,63	2.969	2.640	12,46
STA.CRUZ TENERIFE	-459	-1.342	---	1.285	1.809	-28,97	676	787	-14,10	1.714	1.452	18,04
TOTAL CANARIAS	-656	-3.361	---	3.750	4.773	-21,43	1.377	1.876	-26,60	4.683	4.092	14,44
CANTABRIA	4.616	4.704	-1,87	1.805	2.735	-34,00	670	4.688	-85,71	7.097	12.133	-41,51
TOTAL CANTABRIA	4.616	4.704	-1,87	1.805	2.735	-34,00	670	4.688	-85,71	7.097	12.133	-41,51
ALBACETE	-22.112	-10.674	---	-636	-1.330	---	4	352	-98,86	-22.744	-11.652	---
CIUDAD REAL	-24.557	-15.847	---	-605	-861	---	57	58	-1,72	-25.105	-16.650	---
CUENCA	-4.963	-4.407	---	-1.632	-1.491	---	0	0	---	-6.578	-5.883	---
GUADALAJARA	478	281	70,11	7.469	11.738	-36,37	213	153	39,22	8.160	12.172	-32,96
TOLEDO	-36.157	-5.916	---	925	2.283	-59,48	68	328	-79,27	-35.001	-3.103	---
TOTAL CASTILLA-LA MANCHA	-87.311	-36.563	---	5.521	10.339	-46,60	342	891	-61,62	-81.268	-25.116	---
AVILA	-15.984	-329	---	-722	-242	---	0	0	---	-16.706	-571	---
BURGOS	-14.569	-2.957	---	1.254	667	88,01	383	135	183,70	-12.932	-2.155	---
LEON	-17.455	-21.492	---	-1.640	-1.176	---	167	46	263,04	-18.914	-22.527	---
PALENCIA	-6.277	-4.431	---	-372	-1.325	---	0	0	---	-6.649	-5.756	---
SALAMANCA	-14.562	-14.846	---	-128	-301	---	176	122	44,26	-14.514	-15.025	---
SEGOVIA	-17.624	-3.581	---	-1.009	118	---	0	0	---	-18.633	-3.463	---
SORIA	-5.307	-605	---	-893	-269	---	0	0	---	-6.200	-874	---
VALLADOLID	-28.244	-36.581	---	-800	-2.230	---	109	108	0,93	-28.934	-38.703	---
ZAMORA	-12.409	-10.979	---	-384	1.745	---	0	0	---	-12.793	-9.234	---
TOTAL CASTILLA Y LEON	-132.431	-95.801	---	-4.694	-3.013	---	835	411	103,16	-136.275	-98.308	---

4. INGRESOS TRIBUTARIOS POR CONCEPTOS Y CENTROS GESTORES
CUADRO 4.1. MES

(En miles de euros)

	I.V.A.			I. ESPECIALES			TRAFICO EXTERIOR			TOTAL CAPITULO II		
	Recaudación		% ^	Recaudación		% ^	Recaudación		% ^	Recaudación		% ^
	AÑO 2009	AÑO 2008		AÑO 2009	AÑO 2008		AÑO 2009	AÑO 2008		AÑO 2009	AÑO 2008	
BARCELONA	166.645	340.499	-51,06	82.170	111.463	-26,28	34.872	42.331	-17,62	312.788	526.539	-40,60
GERONA	-39.711	-10.646	---	6.155	8.369	-26,45	131	229	-42,79	-33.425	-2.047	---
LERIDA	-13.959	-11.669	---	-1.331	-1.486	---	2	2	0,00	-15.288	-13.153	---
TARRAGONA	3.433	33.749	-89,83	3.036	8.710	-65,14	2.760	5.882	-53,08	9.238	48.380	-80,91
TOTAL CATALUÑA	116.408	351.933	-66,92	90.030	127.056	-29,14	37.765	48.444	-22,04	273.313	559.719	-51,17
BADAJOS	-33.403	-12.745	---	-1.058	1.365	---	31	5	---	-34.424	-11.369	---
CACERES	-29.637	-25.058	---	-150	-377	---	31	48	-35,42	-29.756	-25.387	---
TOTAL EXTREMADURA	-63.040	-37.803	---	-1.208	988	---	62	53	16,98	-64.180	-36.756	---
LA CORUÑA	15.543	-53.302	---	1.100	1.534	-28,29	2.161	1.768	22,23	18.858	-49.953	---
LUGO	-22.262	-3.885	---	68	56	21,43	67	0	---	-22.127	-3.829	---
ORENSE	-5.768	-9.207	---	1.567	1.647	-4,86	2	0	---	-4.199	-7.560	---
PONTEVEDRA	-14.643	-5.159	---	781	900	-13,22	735	288	155,21	-13.127	-3.971	---
VIGO	-27.147	-47.237	---	-3	0	---	2.381	2.488	-4,30	-24.669	-44.655	---
TOTAL GALICIA	-54.277	-118.790	---	3.513	4.137	-15,08	5.346	4.544	17,65	-45.264	-109.968	---
MADRID	1.062.910	5.223	---	1.311.904	1.332.525	-1,55	10.367	11.865	-12,63	2.467.047	1.437.090	71,67
TOTAL MADRID	1.062.910	5.223	---	1.311.904	1.332.525	-1,55	10.367	11.865	-12,63	2.467.047	1.437.090	71,67
MURCIA	-31.591	-85.237	---	354	617	-42,63	288	222	29,73	-30.909	-84.374	---
CARTAGENA	-17.752	-25.871	---	8.119	11.905	-31,80	100	404	-75,25	-9.533	-13.562	---
TOTAL MURCIA	-49.343	-111.108	---	8.473	12.522	-32,34	388	626	-38,02	-40.442	-97.936	---
NAVARRA	5.525	2.182	153,21	108	-31	---	261	302	-13,58	5.899	2.470	138,83
TOTAL NAVARRA	5.525	2.182	153,21	108	-31	---	261	302	-13,58	5.899	2.470	138,83
ALAVA	1.036	-1.087	---	-148	-245	---	417	760	-45,13	1.305	-572	---
GUIPUZCOA	8.663	8.564	1,16	22	-9	---	194	276	-29,71	8.883	8.831	0,59
VIZCAYA	85.919	99.179	-13,37	24.669	28.097	-12,20	3.452	3.690	-6,45	116.219	133.272	-12,80
TOTAL PAIS VASCO	95.618	106.656	-10,35	24.543	27.843	-11,85	4.063	4.726	-14,03	126.407	141.531	-10,69
LA RIOJA	-16.910	-22.210	---	-2	-194	---	19	18	5,56	-16.893	-22.386	---
TOTAL LA RIOJA	-16.910	-22.210	---	-2	-194	---	19	18	5,56	-16.893	-22.386	---
ALICANTE	-34.844	-74.111	---	1.468	1.816	-19,16	3.643	2.545	43,14	-29.298	-69.336	---
CASTELLON	-31.490	-105.882	---	245	17	---	-185	187	---	-31.419	-105.666	---
VALENCIA	43.940	-106.244	---	16.401	21.242	-22,79	17.667	20.633	-14,38	78.375	-63.965	---
TOTAL VALENCIA	-22.394	-286.237	---	18.114	23.075	-21,50	21.125	23.365	-9,59	17.658	-238.967	---
CEUTA	-48	-525	---	109	93	17,20	0	0	---	357	-101	---
MELILLA	-59	-154	---	96	108	-11,11	0	0	---	285	332	-14,16
TOTAL DELEGACIONES	471.515	-764.668	---	1.511.123	1.624.563	-6,98	89.939	110.508	-18,61	2.200.610	1.109.928	98,27
SERVICIOS CENTRALES	-1.570.465	-1.801.230	---	-747.124	-728.259	---	0	0	---	-2.317.578	-2.529.483	---
SS.CC. (ESTADO) (+)	1.143	1.889	-39,49	0	0	---	0	0	---	1.154	1.895	-39,10
SS.CC. (CC.AA.) (-)	1.524.149	1.751.530	-12,98	729.837	710.563	---	0	0	---	2.253.986	2.462.093	-8,45
SS.CC. (CC.LL.) (-)	47.459	51.589	-8,01	17.287	17.696	---	0	0	---	64.746	69.285	-6,55
INGRESOS TRIBUTARIOS ESTADO	-1.098.950	-2.565.898	---	763.999	896.304	-14,76	89.939	110.508	-18,61	-116.968	-1.419.555	---
INGRESOS TRIBUTARIOS TOTALES	472.658	-762.779	---	1.511.123	1.624.563	-6,98	89.939	110.508	-18,61	2.201.764	1.111.823	98,03

PERIODO : MAYO DE 2009						
4. INGRESOS TRIBUTARIOS POR CONCEPTOS Y CENTROS GESTORES						
CUADRO 4.1. MES						
(En miles de euros)						
	TOTAL CAPITULO III			TOTAL GENERAL		
	Recaudación		% ^	Recaudación		% ^
	AÑO 2009	AÑO 2008		AÑO 2009	AÑO 2008	
ALMERIA	1.077	414	160,14	-66.980	-58.003	---
CADIZ	752	900	-16,44	-35.991	385	---
CORDOBA	1.048	97	---	-33.897	-58.111	---
GRANADA	1.067	771	38,39	-29.453	-14.983	---
HUELVA	556	366	51,91	-26.337	-3.135	---
JAEN	600	630	-4,76	-51.695	-39.115	---
MALAGA	2.693	3.035	-11,27	-60.231	8.507	---
SEVILLA	2.404	2.189	9,82	-5.085	24.906	---
JEREZ DE LA FRA.	447	251	78,09	-18.302	-3.849	---
TOTAL ANDALUCIA	10.644	8.653	23,01	-327.971	-143.398	---
HUESCA	284	197	44,16	-26.176	-10.122	---
TERUEL	111	221	-49,77	-16.140	-1.309	---
ZARAGOZA	3.235	-28	---	-75.694	35.419	---
TOTAL ARAGON	3.630	390	---	-118.010	23.988	---
OVIEDO	335	427	-21,55	-27.946	19.795	---
GIJON	312	663	-52,94	-15.465	20.311	---
TOTAL ASTURIAS	647	1.090	-40,64	-43.411	40.106	---
BALEARES	1.836	1.456	26,10	-17.258	20.739	---
TOTAL BALEARES	1.836	1.456	26,10	-17.258	20.739	---
LAS PALMAS	1.050	843	24,56	-694	31.209	---
STA.CRUZ TENERIFE	1.012	710	42,54	-30.605	5.130	---
TOTAL CANARIAS	2.062	1.553	32,78	-31.299	36.339	---
CANTABRIA	1.216	564	115,60	38.395	213.756	-82,04
TOTAL CANTABRIA	1.216	564	115,60	38.395	213.756	-82,04
ALBACETE	199	161	23,60	-39.615	-13.283	---
CIUDAD REAL	795	460	72,83	-43.919	-16.532	---
CUENCA	310	130	138,46	-7.622	6.992	---
GUADALAJARA	202	185	9,19	-7.856	14.414	---
TOLEDO	699	405	72,59	-27.452	29.710	---
TOTAL CASTILLA-LA MANCHA	2.205	1.341	64,43	-126.464	21.301	---
AVILA	225	118	90,68	-24.012	205	---
BURGOS	413	178	132,02	-28.001	17.551	---
LEON	614	336	82,74	-40.901	-14.125	---
PALENCIA	109	94	15,96	-15.341	-8.211	---
SALAMANCA	432	279	54,84	-22.500	6.325	---
SEGOVIA	62	96	-35,42	-24.388	-356	---
SORIA	78	102	-23,53	-10.144	1.854	---
VALLADOLID	77	335	-77,01	-32.325	-7.609	---
ZAMORA	166	72	130,56	-22.590	-9.020	---
TOTAL CASTILLA Y LEON	2.176	1.610	35,16	-220.202	-13.386	---

PERIODO : MAYO DE 2009

4. INGRESOS TRIBUTARIOS POR CONCEPTOS Y CENTROS GESTORES

CUADRO 4.1. MES

(En miles de euros)

	TOTAL CAPITULO III			TOTAL GENERAL		
	Recaudación		% ^	Recaudación		% ^
	AÑO 2009	AÑO 2008		AÑO 2009	AÑO 2008	
BARCELONA	11.101	9.995	11,07	726.706	1.742.027	-58,28
GERONA	840	673	24,81	-46.211	28.921	---
LERIDA	283	350	-19,14	-28.723	1.481	---
TARRAGONA	839	1.113	-24,62	-18.145	66.352	---
TOTAL CATALUÑA	13.063	12.131	7,68	633.627	1.838.781	-65,54
BADAJOS	371	382	-2,88	-43.078	8.817	---
CACERES	281	194	44,85	-50.109	-32.062	---
TOTAL EXTREMADURA	652	576	13,19	-93.187	-23.245	---
LA CORUÑA	650	1.250	-48,00	40.341	216.041	-81,33
LUGO	227	48	372,92	-31.283	1.318	---
ORENSE	934	81	---	-10.342	-3.756	---
PONTEVEDRA	491	367	33,79	-35.782	-2.763	---
VIGO	1.032	339	204,42	-22.598	-20.011	---
TOTAL GALICIA	3.334	2.085	59,90	-59.664	190.829	---
MADRID	24.188	5.421	346,19	3.656.360	3.941.342	-7,23
TOTAL MADRID	24.188	5.421	346,19	3.656.360	3.941.342	-7,23
MURCIA	1.319	4.876	-72,95	-53.149	-35.960	---
CARTAGENA	396	338	17,16	-25.623	-10.279	---
TOTAL MURCIA	1.715	5.214	-67,11	-78.772	-46.239	---
NAVARRA	1.110	147	---	14.406	22.887	-37,06
TOTAL NAVARRA	1.110	147	---	14.406	22.887	-37,06
ALAVA	303	62	388,71	5.927	4.249	39,49
GUIPUZCOA	354	123	187,80	22.448	23.886	-6,02
VIZCAYA	2.177	692	214,60	204.496	505.044	-59,51
TOTAL PAIS VASCO	2.834	877	223,15	232.871	533.179	-56,32
LA RIOJA	279	331	-15,71	-29.867	-5.854	---
TOTAL LA RIOJA	279	331	-15,71	-29.867	-5.854	---
ALICANTE	2.153	1.297	66,00	-79.656	-17.790	---
CASTELLON	1.061	262	304,96	-41.943	-58.991	---
VALENCIA	15.294	2.009	---	128.790	188.440	-31,65
TOTAL VALENCIA	18.508	3.568	418,72	7.191	111.659	-93,56
CEUTA	352	401	-12,22	-3.772	-861	---
MELILLA	140	96	45,83	-3.977	-178	---
TOTAL DELEGACIONES	90.591	47.504	90,70	3.428.996	6.761.745	-49,29
SERVICIOS CENTRALES	56.015	50.937	9,97	-4.661.285	-4.318.438	---
SS.CC. (ESTADO) (+)	56.015	50.937	9,97	99.098	186.535	-46,87
SS.CC. (CC.AA.) (-)	0	0	---	4.617.439	4.371.632	5,62
SS.CC. (CC.LL.) (-)	0	0	---	142.944	133.341	7,20
INGRESOS TRIBUTARIOS ESTADO	146.606	98.441	48,93	-1.232.289	2.443.307	---
INGRESOS TRIBUTARIOS TOTALES	146.606	98.441	48,93	3.528.094	6.948.280	-49,22

PERIODO : ENERO/MAYO DE 2009

4. INGRESOS TRIBUTARIOS DEL ESTADO POR CONCEPTOS Y CENTROS GESTORES

CUADRO 4.2. ACUMULADO

(En miles de euros)

	I.R.P.F.			I. s/SOCIEDADES			I.R.N.R.			TOTAL CAPITULO I		
	Recaudación		% ^	Recaudación		% ^	Recaudación		% ^	Recaudación		% ^
	AÑO 2009	AÑO 2008		AÑO 2009	AÑO 2008		AÑO 2009	AÑO 2008		AÑO 2009	AÑO 2008	
ALMERIA	144.870	198.326	-26,95	43.940	55.753	-21,19	1.252	1.863	-32,80	190.446	256.217	-25,67
CADIZ	95.417	164.065	-41,84	21.755	24.972	-12,88	1.067	3.682	-71,02	118.494	192.882	-38,57
CORDOBA	141.873	200.299	-29,17	16.411	39.593	-58,55	718	597	20,27	158.999	240.489	-33,89
GRANADA	176.022	243.593	-27,74	41.137	43.336	-5,07	1.087	1.339	-18,82	218.331	288.395	-24,29
HUELVA	63.118	91.149	-30,75	9.813	13.013	-24,59	1.023	1.081	-5,37	74.007	105.260	-29,69
JAEN	88.381	123.504	-28,44	16.596	17.915	-7,36	565	856	-34,00	105.542	142.276	-25,82
MALAGA	319.497	443.791	-28,01	62.772	102.358	-38,67	18.344	26.809	-31,58	405.999	579.340	-29,92
SEVILLA	1.165.743	1.290.972	-9,70	97.731	123.677	-20,98	8.721	9.016	-3,27	1.272.465	1.423.722	-10,62
JEREZ DE LA FRA.	21.024	45.575	-53,87	7.558	9.444	-19,97	267	412	-35,19	28.850	55.434	-47,96
TOTAL ANDALUCIA	2.215.945	2.801.274	-20,90	317.713	430.061	-26,12	33.044	45.655	-27,62	2.573.133	3.284.015	-21,65
HUESCA	56.940	79.982	-28,81	15.076	15.613	-3,44	236	256	-7,81	72.328	96.001	-24,66
TERUEL	31.309	44.231	-29,21	5.564	7.755	-28,25	286	496	-42,34	37.172	52.524	-29,23
ZARAGOZA	616.806	727.966	-15,27	110.902	131.257	-15,51	7.510	14.539	-48,35	735.363	874.005	-15,86
TOTAL ARAGON	705.055	852.179	-17,26	131.542	154.625	-14,93	8.032	15.291	-47,47	844.863	1.022.530	-17,38
OVIEDO	339.086	409.186	-17,13	45.020	74.011	-39,17	2.513	3.268	-23,10	386.754	486.486	-20,50
GIJON	63.492	95.763	-33,70	16.180	20.549	-21,26	805	816	-1,35	80.626	117.297	-31,26
TOTAL ASTURIAS	402.578	504.949	-20,27	61.200	94.560	-35,28	3.318	4.084	-18,76	467.380	603.783	-22,59
BALEARES	529.806	634.232	-16,46	69.749	87.909	-20,66	16.038	22.657	-29,21	620.178	750.551	-17,37
TOTAL BALEARES	529.806	634.232	-16,46	69.749	87.909	-20,66	16.038	22.657	-29,21	620.178	750.551	-17,37
LAS PALMAS	412.984	498.770	-17,20	22.288	39.996	-44,27	8.202	8.164	0,47	443.889	547.289	-18,89
STA.CRUZ TENERIFE	202.338	287.118	-29,53	24.345	40.752	-40,26	5.603	6.887	-18,64	232.700	335.120	-30,56
TOTAL CANARIAS	615.322	785.888	-21,70	46.633	80.748	-42,25	13.805	15.051	-8,28	676.589	882.409	-23,32
CANTABRIA	615.236	622.072	-1,10	108.056	217.658	-50,36	89.995	56.118	60,37	813.338	895.847	-9,21
TOTAL CANTABRIA	615.236	622.072	-1,10	108.056	217.658	-50,36	89.995	56.118	60,37	813.338	895.847	-9,21
ALBACETE	68.066	94.173	-27,72	18.417	21.743	-15,30	401	354	13,28	86.892	116.272	-25,27
CIUDAD REAL	76.768	104.997	-26,89	18.358	25.206	-27,17	232	433	-46,42	95.359	130.636	-27,00
CUENCA	64.604	83.135	-22,29	16.375	20.934	-21,78	151	202	-25,25	81.130	104.257	-22,18
GUADALAJARA	38.089	61.244	-37,81	7.620	16.215	-53,01	395	744	-46,91	46.112	78.206	-41,04
TOLEDO	325.611	354.208	-8,07	31.075	44.339	-29,91	864	628	37,58	357.552	399.153	-10,42
TOTAL CASTILLA-LA MANCHA	573.138	697.757	-17,86	91.845	128.437	-28,49	2.043	2.361	-13,47	667.045	828.524	-19,49
AVILA	29.115	39.886	-27,00	8.961	8.329	7,59	86	60	43,33	38.162	48.287	-20,97
BURGOS	138.726	178.915	-22,46	24.282	45.327	-46,43	1.077	848	27,00	164.066	225.090	-27,11
LEON	117.109	156.110	-24,98	27.704	30.926	-10,42	382	883	-56,74	145.827	187.946	-22,41
PALENCIA	36.745	47.437	-22,54	7.885	7.215	9,29	80	206	-61,17	44.710	54.859	-18,50
SALAMANCA	117.272	145.528	-19,42	34.602	42.241	-18,08	385	444	-13,29	152.253	188.239	-19,12
SEGOVIA	42.776	54.116	-20,95	11.798	14.558	-18,96	247	167	47,90	54.821	68.841	-20,37
SORIA	26.529	32.970	-19,54	5.198	7.169	-27,49	196	178	10,11	31.923	40.317	-20,82
VALLADOLID	305.933	357.845	-14,51	20.867	37.969	-45,04	2.034	3.354	-39,36	328.838	399.178	-17,62
ZAMORA	27.814	42.386	-34,38	6.024	7.652	-21,28	73	410	-82,20	33.911	50.448	-32,78
TOTAL CASTILLA Y LEON	842.019	1.055.193	-20,20	147.321	201.386	-26,85	4.560	6.550	-30,38	994.511	1.263.205	-21,27

4. INGRESOS TRIBUTARIOS POR CONCEPTOS Y CENTROS GESTORES

CUADRO 4.2. ACUMULADO

(En miles de euros)

	I.R.P.F.			I. s/SOCIEDADES			I.R.N.R.			TOTAL CAPITULO I		
	Recaudación		% ^	Recaudación		% ^	Recaudación		% ^	Recaudación		% ^
	AÑO 2009	AÑO 2008		AÑO 2009	AÑO 2008		AÑO 2009	AÑO 2008		AÑO 2009	AÑO 2008	
BARCELONA	5.410.653	6.163.113	-12,21	924.598	1.353.999	-31,71	123.694	122.718	0,80	6.460.865	7.640.648	-15,44
GERONA	262.762	337.951	-22,25	46.002	65.693	-29,97	4.146	6.826	-39,26	313.250	410.828	-23,75
LERIDA	137.514	175.548	-21,67	24.227	34.047	-28,84	928	843	10,08	162.881	210.515	-22,63
TARRAGONA	236.023	316.466	-25,42	39.267	53.680	-26,85	2.922	3.301	-11,48	278.850	373.589	-25,36
TOTAL CATALUÑA	6.046.952	6.993.078	-13,53	1.034.094	1.507.419	-31,40	131.690	133.688	-1,49	7.215.846	8.635.580	-16,44
BADAJOS	195.193	234.083	-16,61	20.762	29.944	-30,66	435	399	9,02	216.534	265.456	-18,43
CACERES	45.333	71.506	-36,60	12.388	18.857	-34,31	212	175	21,14	57.970	90.538	-35,97
TOTAL EXTREMADURA	240.526	305.589	-21,29	33.150	48.801	-32,07	647	574	12,72	274.504	355.994	-22,89
LA CORUÑA	611.224	687.999	-11,16	63.075	287.448	-78,06	4.462	3.958	12,73	678.903	979.403	-30,68
LUGO	65.511	84.244	-22,24	14.253	12.471	14,29	362	3.671	-90,14	80.240	100.619	-20,25
ORENSE	66.262	81.873	-19,07	11.193	13.318	-15,96	817	772	5,83	78.274	96.032	-18,49
PONTEVEDRA	86.544	131.624	-34,25	16.173	22.950	-29,53	464	838	-44,63	103.341	155.516	-33,55
VIGO	194.091	234.942	-17,39	19.562	31.749	-38,39	4.351	9.762	-55,43	218.713	276.428	-20,88
TOTAL GALICIA	1.023.632	1.220.682	-16,14	124.256	367.936	-66,23	10.456	19.001	-44,97	1.159.471	1.607.998	-27,89
MADRID	9.869.381	11.136.042	-11,37	2.442.269	2.317.614	5,38	361.587	427.692	-15,46	12.679.390	13.888.061	-8,70
TOTAL MADRID	9.869.381	11.136.042	-11,37	2.442.269	2.317.614	5,38	361.587	427.692	-15,46	12.679.390	13.888.061	-8,70
MURCIA	372.486	467.507	-20,33	72.925	96.537	-24,46	1.905	2.483	-23,28	447.457	566.620	-21,03
CARTAGENA	52.999	88.378	-40,03	22.574	41.337	-45,39	1.207	2.657	-54,57	77.138	132.761	-41,90
TOTAL MURCIA	425.485	555.885	-23,46	95.499	137.874	-30,73	3.112	5.140	-39,46	524.595	699.381	-24,99
NAVARRA	48.617	64.724	-24,89	3.004	20.705	-85,49	1.910	3.303	-42,17	53.471	90.236	-40,74
TOTAL NAVARRA	48.617	64.724	-24,89	3.004	20.705	-85,49	1.910	3.303	-42,17	53.471	90.236	-40,74
ALAVA	29.822	30.383	-1,85	-2.259	1.043	---	672	784	-14,29	28.235	32.211	-12,34
GUIPUZCOA	64.591	69.891	-7,58	6.224	6.426	-3,14	206	197	4,57	71.051	77.044	-7,78
VIZCAYA	586.120	671.554	-12,72	138.495	288.668	-52,02	43.655	24.119	81,00	768.290	984.355	-21,95
TOTAL PAIS VASCO	680.533	771.828	-11,83	142.460	296.137	-51,89	44.533	25.100	77,42	867.576	1.093.610	-20,67
LA RIOJA	129.989	171.793	-24,33	33.659	38.233	-11,96	519	1.288	-59,70	164.167	211.314	-22,31
TOTAL LA RIOJA	129.989	171.793	-24,33	33.659	38.233	-11,96	519	1.288	-59,70	164.167	211.314	-22,31
ALICANTE	384.866	559.576	-31,22	119.465	157.254	-24,03	14.132	17.531	-19,39	522.790	739.427	-29,30
CASTELLON	225.248	319.668	-29,54	66.766	89.741	-25,60	7.265	6.261	16,04	299.459	415.718	-27,97
VALENCIA	1.393.231	1.647.292	-15,42	237.912	327.841	-27,43	9.736	13.567	-28,24	1.641.210	1.988.900	-17,48
TOTAL VALENCIA	2.003.345	2.526.536	-20,71	424.143	574.836	-26,21	31.133	37.359	-16,67	2.463.459	3.144.045	-21,65
CEUTA	6.385	13.073	-51,16	2.295	2.165	6,00	1.067	1.088	-1,93	9.885	16.738	-40,94
MELILLA	4.303	11.079	-61,16	2.052	1.994	2,91	1.000	1.152	-13,19	7.542	14.436	-47,76
TOTAL DELEGACIONES	26.978.247	31.723.853	-14,96	5.310.940	6.709.098	-20,84	758.489	823.152	-7,86	33.076.943	39.288.257	-15,81
SERVICIOS CENTRALES	-11.484.268	-9.152.302	---	45.506	45.281	0,50	10.206	20.059	-49,12	-11.428.556	-9.086.962	---
SS.CC. (ESTADO) (+)	723.982	715.595	1,17	45.506	45.281	0,50	10.206	20.059	-49,12	779.694	780.935	-0,16
SS.CC. (CC.AA.) (-)	11.817.264	9.547.694	23,77							11.817.264	9.547.694	23,77
SS.CC. (CC.LL.) (-)	390.986	320.203	22,11							390.986	320.203	22,11
INGRESOS TRIBUTARIOS ESTADO	15.493.979	22.571.551	-31,36	5.356.446	6.754.379	-20,70	768.695	843.211	-8,84	21.648.387	30.201.295	-28,32
INGRESOS TRIBUTARIOS TOTALES	27.702.229	32.439.448	-14,60	5.356.446	6.754.379	-20,70	768.695	843.211	-8,84	33.856.637	40.069.192	-15,50

PERIODO : ENERO/MAYO DE 2009

4. INGRESOS TRIBUTARIOS DEL ESTADO POR CONCEPTOS Y CENTROS GESTORES
CUADRO 4.2. ACUMULADO

(En miles de euros)

	I.V.A.			I. ESPECIALES			TRAFICO EXTERIOR			TOTAL CAPITULO II		
	Recaudación		% ^	Recaudación		% ^	Recaudación		% ^	Recaudación		% ^
	AÑO 2009	AÑO 2008		AÑO 2009	AÑO 2008		AÑO 2009	AÑO 2008		AÑO 2009	AÑO 2008	
ALMERIA	-14.954	39.604	---	951	109	---	205	438	-53,20	-13.629	40.317	---
CADIZ	215.079	359.747	-40,21	32.886	35.233	-6,66	21.594	21.300	1,38	269.561	416.289	-35,25
CORDOBA	76.929	113.089	-31,97	3.424	1.801	90,12	74	81	-8,64	80.725	115.274	-29,97
GRANADA	108.110	152.986	-29,33	62.080	75.214	-17,46	138	50	176,00	170.564	228.387	-25,32
HUELVA	43.447	83.074	-47,70	52.723	61.084	-13,69	1.448	847	70,96	97.618	145.005	-32,68
JAEN	30.046	76.174	-60,56	-611	-115	---	140	309	-54,69	29.674	76.368	-61,14
MALAGA	276.595	398.452	-30,58	56.933	79.760	-28,62	3.732	4.641	-19,59	338.663	484.355	-30,08
SEVILLA	330.838	466.225	-29,04	29.016	35.307	-17,82	2.458	3.224	-23,76	367.625	511.155	-28,08
JEREZ DE LA FRA.	24.234	55.637	-56,44	9.154	8.069	13,45	1	2	-50,00	33.389	63.708	-47,59
TOTAL ANDALUCIA	1.090.324	1.744.988	-37,52	246.556	296.462	-16,83	29.790	30.892	-3,57	1.374.190	2.080.858	-33,96
HUESCA	50.600	59.733	-15,29	303	-1.291	---	0	0	---	50.903	58.442	-12,90
TERUEL	7.924	42.552	-81,38	-830	-1.118	---	0	0	---	7.097	41.434	-82,87
ZARAGOZA	324.730	540.285	-39,90	-1.945	-1.890	---	16.002	17.131	-6,59	342.019	558.741	-38,79
TOTAL ARAGON	383.254	642.570	-40,36	-2.472	-4.299	---	16.002	17.131	-6,59	400.019	658.617	-39,26
OVIEDO	214.502	254.398	-15,68	28.016	24.418	14,74	198	149	32,89	242.803	279.037	-12,99
GIJON	152.854	197.407	-22,57	25.835	26.027	-0,74	1.213	1.764	-31,24	179.902	225.198	-20,11
TOTAL ASTURIAS	367.356	451.805	-18,69	53.851	50.445	6,75	1.411	1.913	-26,24	422.705	504.235	-16,17
BALEARES	237.154	302.004	-21,47	3.947	4.860	-18,79	808	895	-9,72	293.348	359.899	-18,49
TOTAL BALEARES	237.154	302.004	-21,47	3.947	4.860	-18,79	808	895	-9,72	293.348	359.899	-18,49
LAS PALMAS	3.795	14.657	-74,11	12.621	14.890	-15,24	3.759	6.141	-38,79	20.602	38.717	-46,79
STA.CRUIZ TENERIFE	2.359	2.898	-18,60	6.808	9.225	-26,20	3.526	5.551	-36,48	13.575	18.761	-27,64
TOTAL CANARIAS	6.154	17.555	-64,94	19.429	24.115	-19,43	7.285	11.692	-37,69	34.177	57.478	-40,54
CANTABRIA	94.089	253.323	-62,86	10.159	16.082	-36,83	2.124	29.686	-92,85	106.398	299.114	-64,43
TOTAL CANTABRIA	94.089	253.323	-62,86	10.159	16.082	-36,83	2.124	29.686	-92,85	106.398	299.114	-64,43
ALBACETE	58.084	112.569	-48,40	-974	-1.463	---	56	3.699	-98,49	57.183	114.805	-50,19
CIUDAD REAL	31.691	86.530	-63,38	-143	-1.795	---	298	274	8,76	31.846	85.009	-62,54
CUENCA	-6.072	27.838	---	-1.397	-2.164	---	4	9	-55,56	-7.385	25.807	---
GUADALAJARA	50.313	82.853	-39,27	39.525	39.454	0,18	925	574	61,15	90.766	122.884	-26,14
TOLEDO	93.680	172.525	-45,70	7.066	8.162	-13,43	816	379	115,30	102.436	182.183	-43,77
TOTAL CASTILLA-LA MANCHA	227.696	482.315	-52,79	44.077	42.194	4,46	2.099	4.935	-57,47	274.846	530.688	-48,21
AVILA	-5.665	24.231	---	-675	-1.132	---	0	0	---	-6.340	23.099	---
BURGOS	110.300	149.590	-26,27	8.812	5.270	67,21	1.148	1.275	-9,96	120.270	156.135	-22,97
LEON	81.772	98.989	-17,39	-880	-1.386	---	2.270	1.125	101,78	83.284	98.920	-15,81
PALENCIA	20.924	29.483	-29,03	-657	-2.082	---	36	0	---	20.303	27.401	-25,90
SALAMANCA	38.502	67.158	-42,67	-353	-965	---	805	667	20,69	38.957	66.862	-41,74
SEGOVIA	5.492	30.988	-82,28	5.637	9.003	-37,39	0	0	---	11.130	39.992	-72,17
SORIA	14.990	23.920	-37,33	-1.330	-1.487	---	0	0	---	13.660	22.433	-39,11
VALLADOLID	45.625	172.417	-73,54	-852	-2.223	---	846	988	-14,37	45.620	171.183	-73,35
ZAMORA	21.368	25.528	-16,30	3.527	5.429	-35,03	0	0	---	24.895	30.957	-19,58
TOTAL CASTILLA Y LEON	333.308	622.304	-46,44	13.229	10.427	26,87	5.105	4.055	25,89	351.779	636.982	-44,77

4. INGRESOS TRIBUTARIOS POR CONCEPTOS Y CENTROS GESTORES

CUADRO 4.2. ACUMULADO

(En miles de euros)

	I.V.A.			I. ESPECIALES			TRAFICO EXTERIOR			TOTAL CAPITULO II		
	Recaudación		% ^	Recaudación		% ^	Recaudación		% ^	Recaudación		% ^
	AÑO 2009	AÑO 2008		AÑO 2009	AÑO 2008		AÑO 2009	AÑO 2008		AÑO 2009	AÑO 2008	
BARCELONA	3.626.047	6.136.984	-40,91	430.883	487.139	-11,55	192.950	240.615	-19,81	4.380.269	7.020.303	-37,61
GERONA	139.023	270.962	-48,69	24.365	23.427	4,00	739	931	-20,62	164.129	295.323	-44,42
LERIDA	53.167	136.688	-61,10	2.065	1.841	12,17	20	30	-33,33	55.252	138.559	-60,12
TARRAGONA	241.658	459.452	-47,40	19.957	46.053	-56,67	19.148	30.152	-36,50	280.807	535.873	-47,60
TOTAL CATALUÑA	4.059.895	7.004.086	-42,04	477.270	558.460	-14,54	212.857	271.728	-21,67	4.880.457	7.990.058	-38,92
BADAJOS	80.337	110.244	-27,13	625	3.015	-79,27	47	93	-49,46	81.037	113.375	-28,52
CACERES	37.275	46.671	-20,13	491	24	---	143	258	-44,57	37.909	46.953	-19,26
TOTAL EXTREMADURA	117.612	156.915	-25,05	1.116	3.039	-63,28	190	351	-45,87	118.946	160.328	-25,81
LA CORUÑA	318.705	514.378	-38,04	9.273	9.345	-0,77	15.020	17.052	-11,92	343.250	540.983	-36,55
LUGO	57.627	77.969	-26,09	4.170	2.708	53,99	79	5	---	61.876	80.682	-23,31
ORENSE	62.283	70.719	-11,93	3.850	3.793	1,50	7	3	133,33	66.140	74.515	-11,24
PONTEVEDRA	108.994	164.951	-33,92	4.183	4.670	-10,43	3.005	1.895	58,58	116.182	171.516	-32,26
VIGO	91.094	121.301	-24,90	190	158	20,25	16.287	14.186	14,81	108.059	136.098	-20,60
TOTAL GALICIA	638.703	949.318	-32,72	21.666	20.674	4,80	34.398	33.141	3,79	695.507	1.003.794	-30,71
MADRID	8.767.140	10.765.370	-18,56	6.417.643	6.628.175	-3,18	68.663	72.807	-5,69	15.642.778	17.882.898	-12,53
TOTAL MADRID	8.767.140	10.765.370	-18,56	6.417.643	6.628.175	-3,18	68.663	72.807	-5,69	15.642.778	17.882.898	-12,53
MURCIA	116.996	214.838	-45,54	2.779	5.171	-46,26	1.313	1.333	-1,50	121.495	221.581	-45,17
CARTAGENA	25.190	57.707	-56,35	46.985	56.434	-16,74	3.028	2.889	4,81	75.203	117.030	-35,74
TOTAL MURCIA	142.186	272.545	-47,83	49.764	61.605	-19,22	4.341	4.222	2,82	196.698	338.611	-41,91
NAVARRA	-35.493	8.859	---	-26.686	-10.406	---	1.654	2.226	-25,70	-60.397	843	---
TOTAL NAVARRA	-35.493	8.859	---	-26.686	-10.406	---	1.654	2.226	-25,70	-60.397	843	---
ALAVA	-245.606	-310.111	---	56.479	43.961	28,48	3.021	4.106	-26,42	-186.106	-262.044	---
GUIPUZCOA	51.131	63.630	-19,64	77	35	120,00	1.142	1.387	-17,66	52.386	65.052	-19,47
VIZCAYA	543.335	569.035	-4,52	145.572	133.506	9,04	21.171	24.953	-15,16	719.320	737.310	-2,44
TOTAL PAIS VASCO	348.860	322.554	8,16	202.128	177.502	13,87	25.334	30.446	-16,79	585.600	540.318	8,38
LA RIOJA	85.452	117.159	-27,06	2.828	3.556	-20,47	182	193	-5,70	88.473	120.919	-26,83
TOTAL LA RIOJA	85.452	117.159	-27,06	2.828	3.556	-20,47	182	193	-5,70	88.473	120.919	-26,83
ALICANTE	358.447	491.118	-27,01	4.967	5.666	-12,34	24.815	19.300	28,58	390.542	518.409	-24,67
CASTELLON	99.859	189.845	-47,40	1.594	1.173	35,89	351	1.132	-68,99	101.856	192.212	-47,01
VALENCIA	1.090.609	1.501.947	-27,39	79.499	95.647	-16,88	103.069	121.109	-14,90	1.274.757	1.720.868	-25,92
TOTAL VALENCIA	1.548.915	2.182.910	-29,04	86.060	102.486	-16,03	128.235	141.541	-9,40	1.767.155	2.431.489	-27,32
CEUTA	114	25	356,00	582	475	22,53	0	0	---	1.836	2.224	-17,45
MELILLA	1.772	501	253,69	540	458	17,90	0	0	---	3.652	2.827	29,18
TOTAL DELEGACIONES	18.414.491	26.297.106	-29,98	7.621.687	7.986.310	-4,57	540.478	657.854	-17,84	27.178.167	35.602.180	-23,66
SERVICIOS CENTRALES	-7.851.580	-9.013.074	---	-3.735.623	-3.637.912	---	0	0	---	-11.587.157	-12.650.933	---
SS.CC. (ESTADO) (+)	6.459	2.522	156,11	0	0	---	0	0	---	6.505	2.575	152,62
SS.CC. (CC.AA.) (-)	7.620.745	8.757.648	-12,98	3.649.188	3.552.809	---	---	---	---	11.269.933	12.310.457	-8,45
SS.CC. (CC.LL.) (-)	237.294	257.948	-8,01	86.435	85.103	---	---	---	---	323.729	343.051	-5,63
INGRESOS TRIBUTARIOS ESTADO	10.562.911	17.284.032	-38,89	3.886.064	4.348.398	-10,63	540.478	657.854	-17,84	15.591.010	22.951.247	-32,07
INGRESOS TRIBUTARIOS TOTALES	18.420.950	26.299.628	-29,96	7.621.687	7.986.310	-4,57	540.478	657.854	-17,84	27.184.672	35.604.755	-23,65

PERIODO : ENERO/MAYO DE 2009						
4. INGRESOS TRIBUTARIOS POR CONCEPTOS Y CENTROS GESTORES						
CUADRO 4.2. ACUMULADO						
(En miles de euros)						
	TOTAL CAPITULO III			TOTAL GENERAL		
	Recaudación		% ^	Recaudación		% ^
	AÑO 2009	AÑO 2008		AÑO 2009	AÑO 2008	
ALMERIA	4.560	3.452	32,10	181.377	299.986	-39,54
CADIZ	6.022	9.641	-37,54	394.077	618.812	-36,32
CORDOBA	4.855	6.358	-23,64	244.579	362.121	-32,46
GRANADA	5.329	3.951	34,88	394.224	520.733	-24,29
HUELVA	3.694	3.662	0,87	175.319	253.927	-30,96
JAEN	3.308	3.068	7,82	138.524	221.712	-37,52
MALAGA	11.629	10.291	13,00	756.291	1.073.986	-29,58
SEVILLA	13.674	11.928	14,64	1.653.764	1.946.805	-15,05
JEREZ DE LA FRA.	1.458	1.691	-13,78	63.697	120.833	-47,29
TOTAL ANDALUCIA	54.529	54.042	0,90	4.001.852	5.418.915	-26,15
HUESCA	1.662	1.175	41,45	124.893	155.618	-19,74
TERUEL	537	511	5,09	44.806	94.469	-52,57
ZARAGOZA	14.464	5.469	164,47	1.091.846	1.438.215	-24,08
TOTAL ARAGON	16.663	7.155	132,89	1.261.545	1.688.302	-25,28
OVIEDO	3.973	3.665	8,40	633.530	769.188	-17,64
GIJON	1.992	2.361	-15,63	262.520	344.856	-23,88
TOTAL ASTURIAS	5.965	6.026	-1,01	896.050	1.114.044	-19,57
BALEARES	12.379	7.573	63,46	925.905	1.118.023	-17,18
TOTAL BALEARES	12.379	7.573	63,46	925.905	1.118.023	-17,18
LAS PALMAS	4.516	4.718	-4,28	469.007	590.724	-20,60
STA.CRUIZ TENERIFE	5.244	4.613	13,68	251.519	358.494	-29,84
TOTAL CANARIAS	9.760	9.331	4,60	720.526	949.218	-24,09
CANTABRIA	5.319	-263	---	925.055	1.194.698	-22,57
TOTAL CANTABRIA	5.319	-263	---	925.055	1.194.698	-22,57
ALBACETE	3.461	1.391	148,81	147.536	232.468	-36,53
CIUDAD REAL	3.042	2.336	30,22	130.247	217.981	-40,25
CUENCA	1.768	1.724	2,55	75.513	131.788	-42,70
GUADALAJARA	1.334	1.110	20,18	138.212	202.200	-31,65
TOLEDO	3.581	2.637	35,80	463.569	583.973	-20,62
TOTAL CASTILLA-LA MANCHA	13.186	9.198	43,36	955.077	1.368.410	-30,21
AVILA	931	578	61,07	32.753	71.964	-54,49
BURGOS	2.173	2.576	-15,64	286.509	383.801	-25,35
LEON	3.490	2.676	30,42	232.601	289.542	-19,67
PALENCIA	706	435	62,30	65.719	82.695	-20,53
SALAMANCA	2.462	1.748	40,85	193.672	256.849	-24,60
SEGOVIA	659	1.061	-37,89	66.610	109.894	-39,39
SORIA	410	421	-2,61	45.993	63.171	-27,19
VALLADOLID	2.555	2.503	2,08	377.013	572.864	-34,19
ZAMORA	715	639	11,89	59.521	82.044	-27,45
TOTAL CASTILLA Y LEON	14.101	12.637	11,59	1.360.391	1.912.824	-28,88

PERIODO : ENERO/MAYO DE 2009

4. INGRESOS TRIBUTARIOS POR CONCEPTOS Y CENTROS GESTORES
CUADRO 4.2. ACUMULADO
(En miles de euros)

	TOTAL CAPITULO III			TOTAL GENERAL		
	Recaudación		% ^	Recaudación		% ^
	AÑO 2009	AÑO 2008		AÑO 2009	AÑO 2008	
BARCELONA	56.266	51.037	10,25	10.897.400	14.711.988	-25,93
GERONA	3.817	3.808	0,24	481.196	709.959	-32,22
LERIDA	2.068	2.420	-14,55	220.201	351.494	-37,35
TARRAGONA	4.945	4.732	4,50	564.602	914.194	-38,24
TOTAL CATALUÑA	67.096	61.997	8,22	12.163.399	16.687.635	-27,11
BADAJOS	2.467	2.538	-2,80	300.038	381.369	-21,33
CACERES	1.467	1.237	18,59	97.346	138.728	-29,83
TOTAL EXTREMADURA	3.934	3.775	4,21	397.384	520.097	-23,59
LA CORUÑA	8.635	7.170	20,43	1.030.788	1.527.556	-32,52
LUGO	1.472	662	122,36	143.588	181.963	-21,09
ORENSE	2.385	1.515	57,43	146.799	172.062	-14,68
PONTEVEDRA	2.943	1.872	57,21	222.466	328.904	-32,36
VIGO	3.306	2.910	13,61	330.078	415.436	-20,55
TOTAL GALICIA	18.741	14.129	32,64	1.873.719	2.625.921	-28,65
MADRID	87.391	83.145	5,11	28.409.559	31.854.104	-10,81
TOTAL MADRID	87.391	83.145	5,11	28.409.559	31.854.104	-10,81
MURCIA	5.720	9.501	-39,80	574.672	797.702	-27,96
CARTAGENA	1.843	1.894	-2,69	154.184	251.685	-38,74
TOTAL MURCIA	7.563	11.395	-33,63	728.856	1.049.387	-30,54
NAVARRA	2.017	938	115,03	-4.909	92.017	---
TOTAL NAVARRA	2.017	938	115,03	-4.909	92.017	---
ALAVA	538	295	82,37	-157.333	-229.538	---
GUIPUZCOA	1.232	1.816	-32,16	124.669	143.912	-13,37
VIZCAYA	11.085	3.309	235,00	1.498.695	1.724.974	-13,12
TOTAL PAIS VASCO	12.855	5.420	137,18	1.466.031	1.639.348	-10,57
LA RIOJA	2.440	1.897	28,62	255.080	334.130	-23,66
TOTAL LA RIOJA	2.440	1.897	28,62	255.080	334.130	-23,66
ALICANTE	11.970	7.073	69,24	925.302	1.264.909	-26,85
CASTELLON	3.750	3.522	6,47	405.065	611.452	-33,75
VALENCIA	31.534	8.726	261,38	2.947.501	3.718.494	-20,73
TOTAL VALENCIA	47.254	19.321	144,57	4.277.868	5.594.855	-23,54
CEUTA	2.347	2.831	-17,10	14.068	21.793	-35,45
MELILLA	1.323	1.163	13,76	12.517	18.426	-32,07
TOTAL DELEGACIONES	384.863	311.710	23,47	60.639.973	75.202.147	-19,36
SERVICIOS CENTRALES	511.329	522.975	-2,23	-22.504.384	-21.214.920	---
SS.CC. (ESTADO) (+)	511.329	522.975	-2,23	1.297.528	1.306.485	-0,69
SS.CC. (CC.AA.) (-)			---	23.087.197	21.858.151	5,62
SS.CC. (CC.LL.) (-)			---	714.715	663.254	7,76
INGRESOS TRIBUTARIOS ESTADO	896.192	834.685	7,37	38.135.589	53.987.227	-29,36
INGRESOS TRIBUTARIOS TOTALES	896.192	834.685	7,37	61.937.501	76.508.632	-19,05

III. GRÁFICOS

INGRESOS TRIBUTARIOS

GRÁFICO 1.1 Miles millones € y MM12

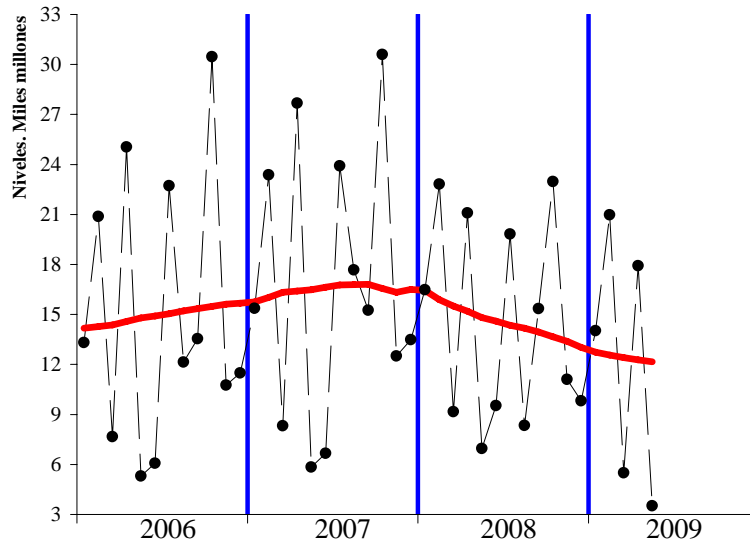


GRÁFICO 1.2 Tasas anuales y de la MM12

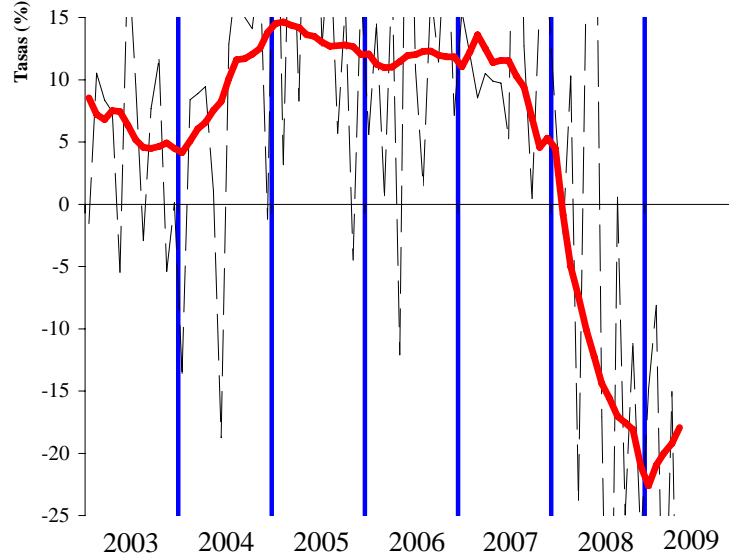
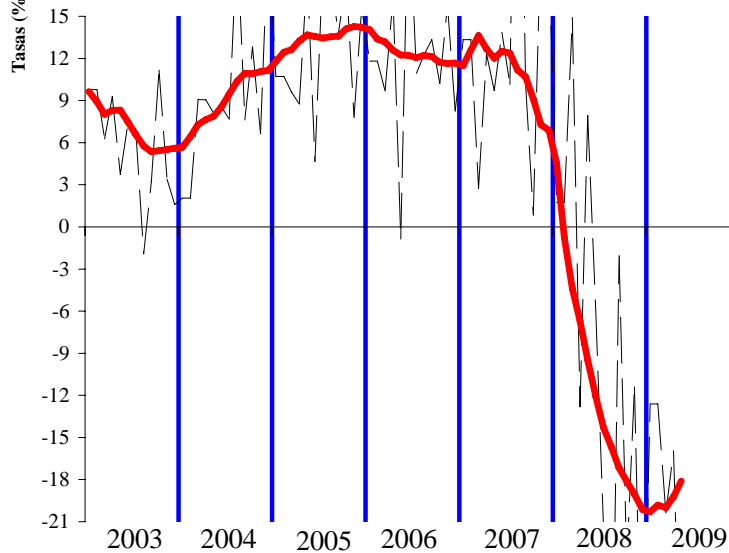


GRÁFICO 1.3 HOMOGÉNEOS: tasa anual y MM12



IRPF

SOCIEDADES

GRÁFICO 2.1 Miles millones € y MM12

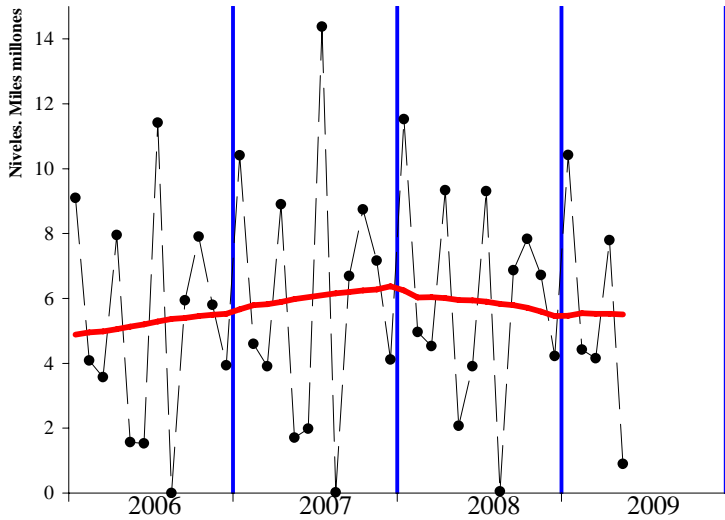


GRÁFICO 3.1 Miles millones € y MM12

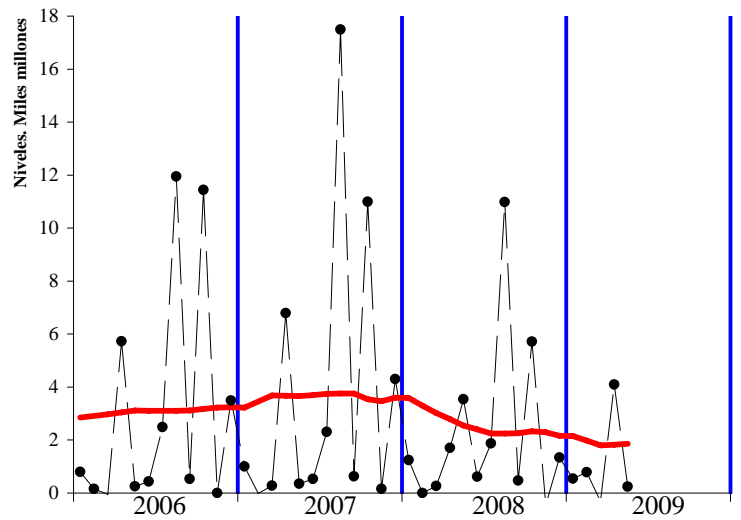


GRÁFICO 2.2 Tasas anuales y de la MM12

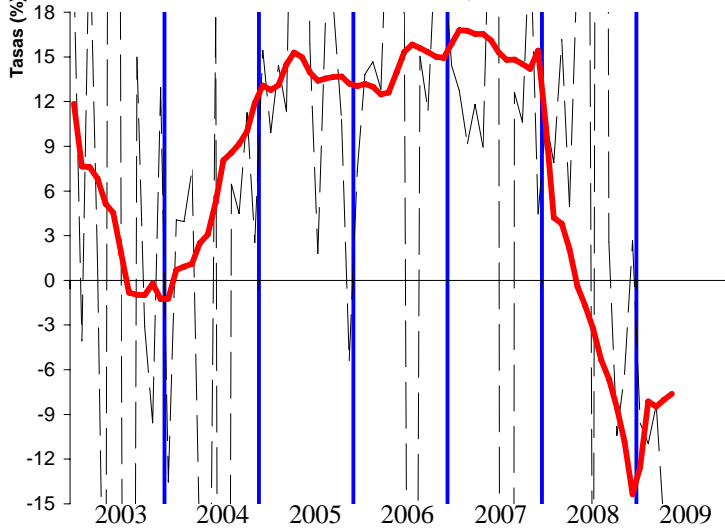


GRÁFICO 3.2 Tasas anuales y de la MM12

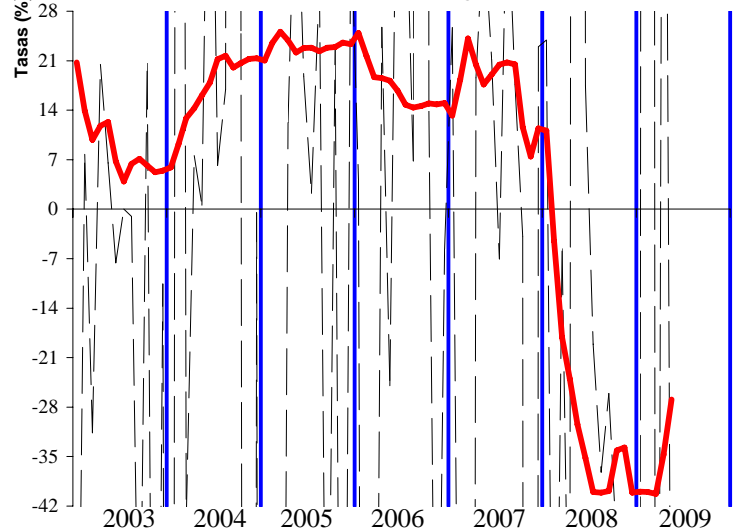


GRÁFICO 2.3 HOMOGÉNEOS: tasa anual y MM12

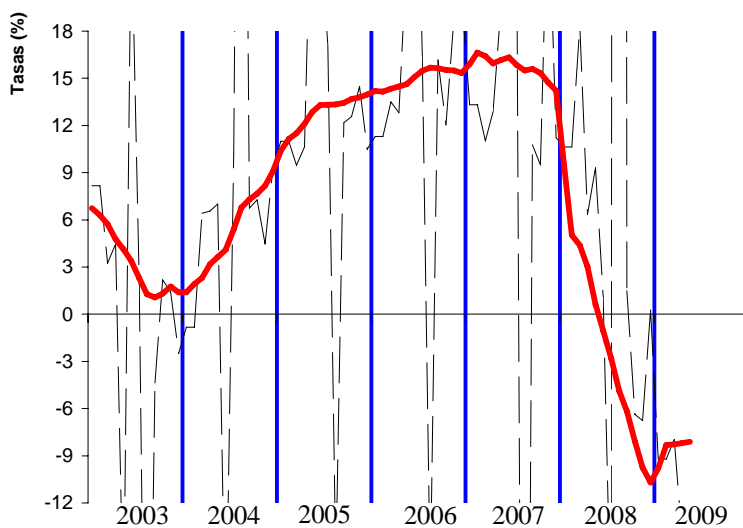
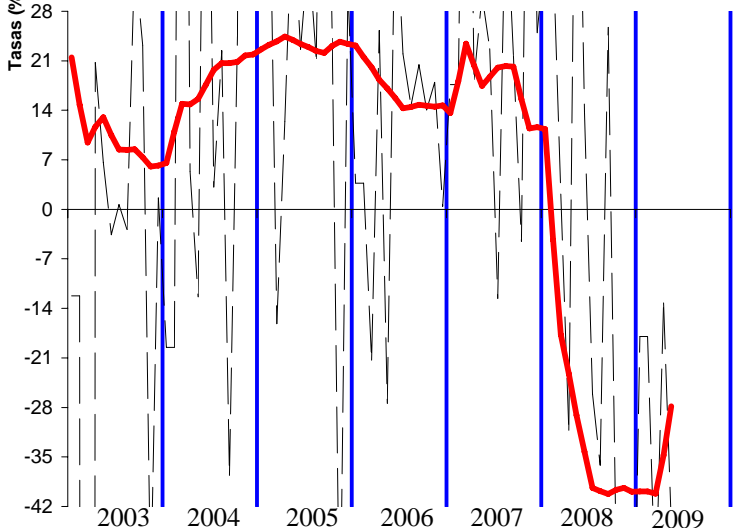


GRÁFICO 3.3 HOMOGÉNEOS: tasa anual y MM12



IVA

IMPUESTOS ESPECIALES

GRÁFICO 4.1 Miles millones € y MM12

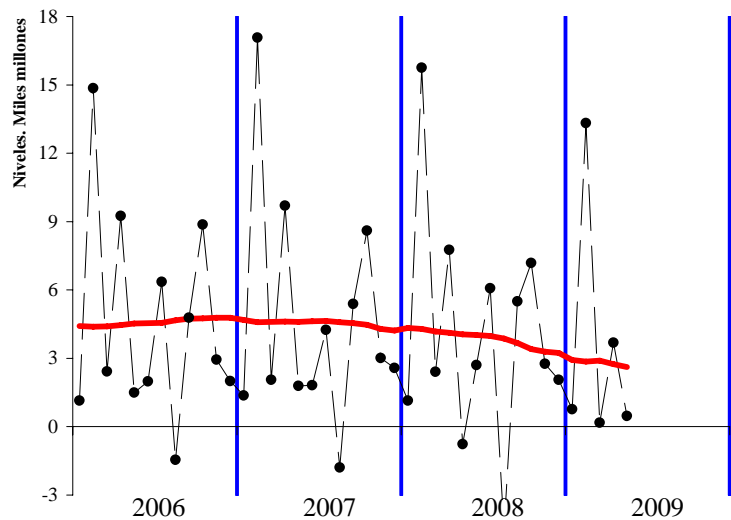


GRÁFICO 5.1 Millones € y MM12

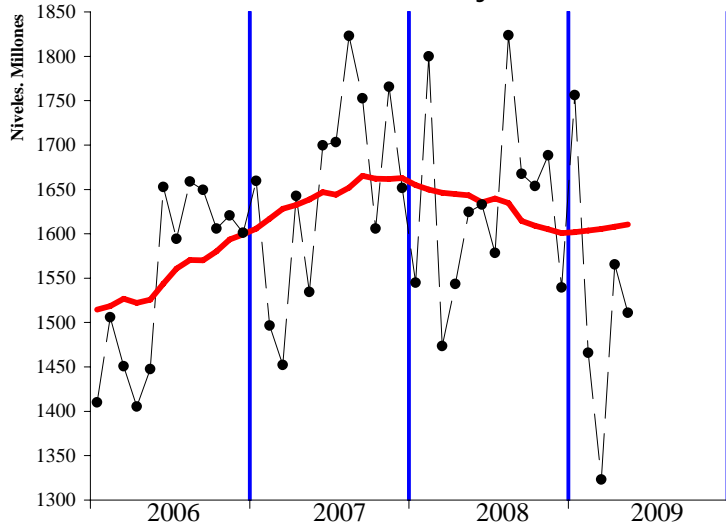


GRÁFICO 4.2 Tasas anuales y de la MM12

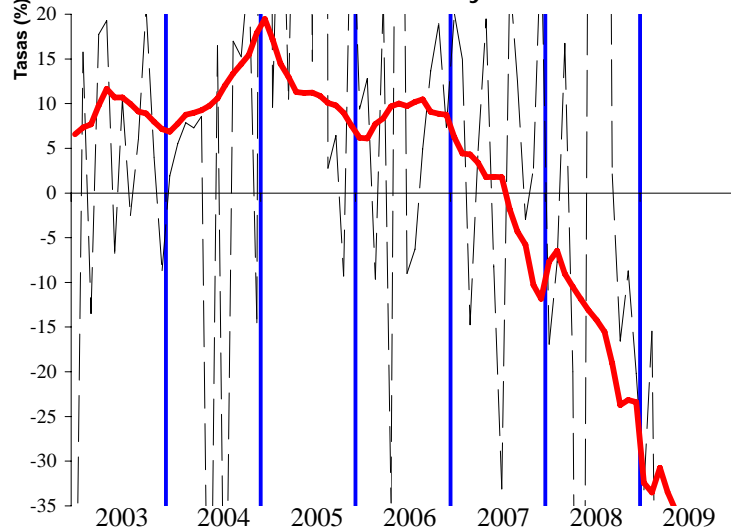


GRÁFICO 5.2 Tasas anuales y de la MM12

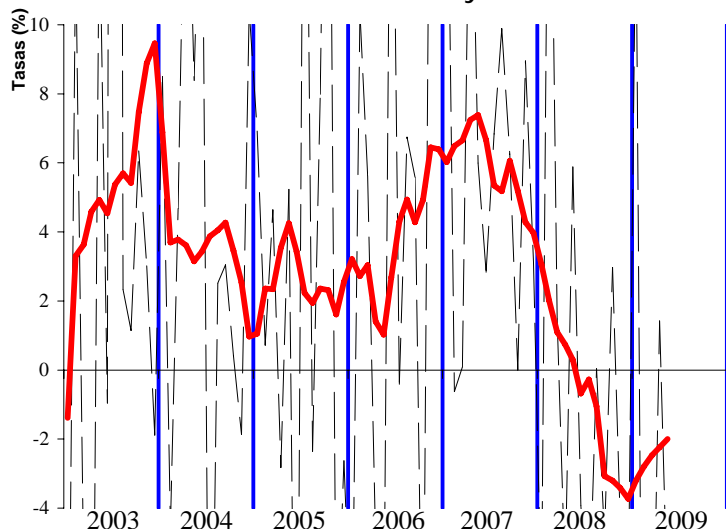


GRÁFICO 4.3 HOMOGÉNEOS: tasa anual y MM12

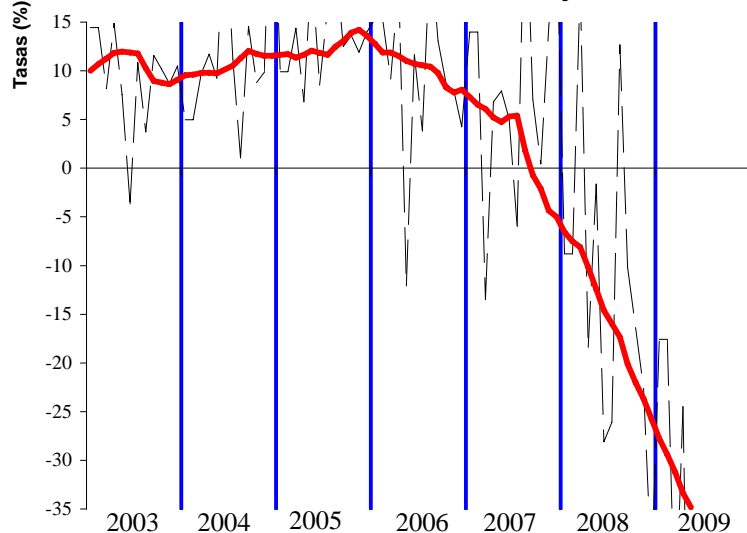
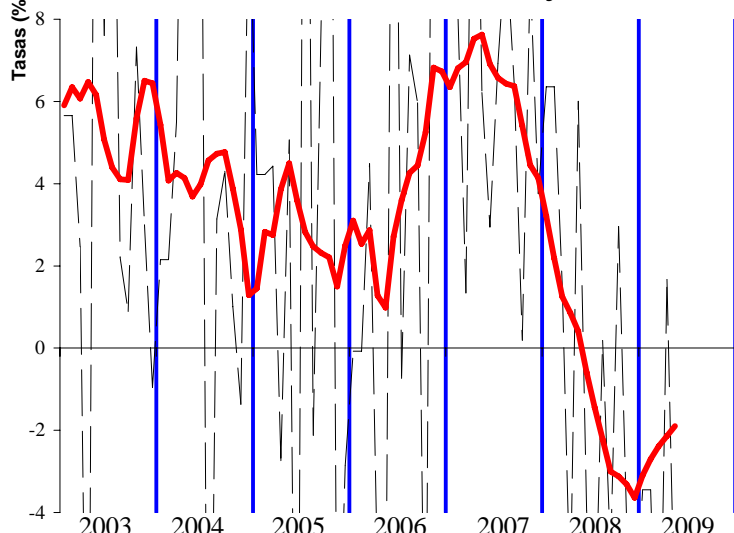


GRÁFICO 5.3 HOMOGÉNEOS: tasa anual y MM12



IV. RESUMEN DE CAMBIOS NORMATIVOS

IV. PRINCIPALES MODIFICACIONES NORMATIVAS

Concepto	2008	2009
<u>RETENCIONES DEL TRABAJO</u>	<ul style="list-style-type: none"> • La Ley 51/2007, de 26 de dic., de PGE para 2008, establece modificaciones en la Ley 35/2006 de IRPF que afectan al cálculo de las retenciones del trabajo: <ul style="list-style-type: none"> - Se deflacta la tarifa en un 2% tanto en su escala estatal como autonómica. - Se actualizan, también un 2%, los importes de los distintos mínimos, por descendientes, por ascendientes y por discapacidad, que integran el mínimo personal y familiar del impuesto. - Se elevan también un 2% las cuantías aplicables como reducción del rendimiento neto del trabajo y del rendimiento neto de actividades económicas aplicables a trabajadores autónomos dependientes de un único empresario. • Nueva deducción en la cuota de 400 euros para asalariados y pensionistas, se inicia con una rebaja en las retenciones en junio de 200 euros, y a partir de julio, mes a mes, hasta alcanzar otros 200 euros (RDL 2/2008, de 21 de abril, de medidas de impulso de la activ. econ.). 	<ul style="list-style-type: none"> • Se anticipa la deducción por adquisición de vivienda con una rebaja del 2% de las retenciones del trabajo para contribuyentes con ingresos inferiores a 33.007,20 € anuales (RD 1975/2008, de 28 de nov., de medidas urgentes materia econ., fiscal...). • Este año no se ha deflactado la tarifa ni los mínimos personales y familiares, pero continúa la deducción en cuota de 400 euros (RDL 2/2008, de 21 de abril, de medidas de impulso de la activ. econ.).
<u>PAGOS FRACCIONADOS IRPF</u>	<ul style="list-style-type: none"> • Mantenimiento de las cuantías de los módulos aplicables en 2007, con reducciones en los índices de rendimiento neto y por la adquisición de gasóleo agrícola, fertilizantes y plásticos para actividades agrícolas y ganaderas afectadas por la elevación de sus costes de producción, y reducción de los signos índices o módulos aplicables a las actividades de transporte para paliar la subida del precio del gasóleo (Orden EHA/3462/2007, de 26 de noviembre y Orden EHA/3413/2008, de 26 de noviembre). • Nueva deducción en la cuota de 400 euros para autónomos que podrán aplicar cuando ingresen los pagos fraccionados (RDL 2/2008, de 21 de abril, de medidas de impulso de la activ. econ.). • Ampliación del plazo de presentación del primer pago fraccionado del año hasta el 5 de mayo (RDL 2/2008, de 21 de abril, de medidas de impulso de la activ. econ.). 	<ul style="list-style-type: none"> • Mantenimiento de las cuantías de los módulos por segundo año consecutivo y se incorporan con carácter estructural las reducciones aplicables a los sectores agrícola, ganadero y del transporte para paliar la subida del precio del gasóleo y otros costes de producción (Orden EHA/3413/ 2008, de 26 de noviembre).
<u>CUOTA DIFERENCIAL IRPF</u> Según año en que se recauda	<ul style="list-style-type: none"> • Principales modificaciones de la Ley 35/2006 de reforma del IRPF: <ul style="list-style-type: none"> - Cambios en la tarifa. Se reducen los tramos de cinco a cuatro y el tipo marginal máximo se reduce del 45% al 43%. - Se incrementa la reducción por rendimientos del trabajo. - Aumentan los mínimos personales y familiares, si bien ahora no reducen la base imponible, sino que se les aplica la escala del impuesto y el resultado minora la cuota íntegra. - Nueva deducción en la cuota de IRPF de 2.500 € por nacimiento o adopción de hijos. - Se establecen dos bases imponibles una general a la que se aplica la tarifa y otra del ahorro con un tipo fijo del 18%. 	<ul style="list-style-type: none"> • La Ley 51/2007, de 26 de dic., de PGE para 2008, deflacta en un 2%: la tarifa, tanto en su escala estatal como autonómica, los importes de los distintos mínimos personales y familiares del impuesto y las reducciones por rendimiento neto del trabajo y de actividades económicas (para autónomos dependientes de un único empresario). • Nueva deducción en la cuota de 400 euros para asalariados, pensionistas y autónomos (RDL 2/2008, de 21 de abril, de medidas de impulso de la activ. econ.). • Deducción del 10,05% en la cuota estatal de las cantidades satisfechas por alquiler hasta un máximo de 9.015 euros que se reduce paulatinamente para bases imponibles entre 12.000 y 24.000 euros (DF 6ª Ley 51/2007 de PGE para 2008). • Ampliación de los plazos de transmisión de vivienda habitual para disfrutar de la exención por reinversión en viviendas adquiridas desde 2006 y ampliación del plazo de cuentas vivienda (RD 1975/2008, de 28 de nov., de medidas urgentes materia econ., fiscal...).

Concepto	2008	2009
<u>PAGOS FRACCIONADOS IS</u>	<ul style="list-style-type: none"> Segunda fase de la reducción de tipos de gravamen, del 32,5% al 30% para empresas con cifra de negocios superior a 8 M. € que opten por la modalidad de pago fraccionado prevista en el apartado 3 del artículo 45 del texto refundido de la LIS (Ley 51/2007, de 26 de dic., de PGE 2008 y Ley 35/2006, de 28 de nov., del IRPF y modif. parcial del IS, IRNR e IP). Opción en el primer pago fraccionado, vinculante para el resto de pagos del año, de aplicar el cálculo en función de la cuota del periodo impositivo anterior. Si optan por la modalidad en función de la base imponible del periodo, no tendrán en cuenta los efectos fiscales derivados de ajustes contables consecuencia de la primera aplicación del nuevo plan contable. (RDL 2/2008, de 21 de abril, de medidas de impulso de la actividad económica). Se amplía hasta el 5 de mayo el plazo de presentación del primer pago fraccionado (RDL 2/2008, de 21 de abril, medidas de impulso de la activ. econ.). 	<ul style="list-style-type: none"> Principales modificaciones Ley 4/2008: <ul style="list-style-type: none"> Adaptación de la norma fiscal para neutralizar los cambios producidos por la normativa contable. Libertad de amortización de activos fijos nuevos e inversiones inmobiliarias para adquisiciones en 2009 y 2010, si se mantiene durante dos años la plantilla media de trabajadores.
<u>CUOTA DIFERENCIAL IS</u> Según año en que se recauda	<ul style="list-style-type: none"> Principales modificaciones de la Ley 35/2006 de reforma del IS: <ul style="list-style-type: none"> Reducción de tipos impositivos, general del 35% al 32,5% y en las entidades de reducida dimensión del 30% al 25% para el tramo de base imponible hasta 120.202,41 €, y del 35% al 30% para el resto de base. Bajan los porcentajes aplicables a deducciones por reinversión de beneficios extraordinarios, actividades exportadoras y actividades de I+D. 	<ul style="list-style-type: none"> Segunda fase rebaja fiscal introducida por la Ley 35/2006, de 28 de nov., de reforma parcial del IS: <ul style="list-style-type: none"> Reducción del tipo impositivo general del 32,5% al 30% para empresas con cifra de negocios superior a 8 M. €. Bajan los porcentajes aplicables a deducciones por reinversión de beneficios extraordinarios, actividades exportadoras, actividades de I+D, etc.
<u>IVA</u>	<ul style="list-style-type: none"> Se crea un nuevo régimen especial de declaración para grupos consolidados (Ley 36/2006, de 29 de nov., de Medidas para la Prevención del Fraude Fiscal), que tiene como características más destacadas: <ul style="list-style-type: none"> Sistema de compensación de saldos resultantes de las autoliquidaciones que deben presentar las entidades del grupo. Opción de aplicar regla especial de determinación de las operaciones intragrupo cuando las destinatarias están sujetas a regla de prorata. 	<ul style="list-style-type: none"> Las empresas podrán optar por recibir mensualmente la devolución de IVA con independencia de la naturaleza y volumen de las operaciones, si bien esta opción obliga a liquidar mensualmente el impuesto (Ley 4/2008, de 23 de dic.). Importante aumento de las cantidades aplazadas por deudas tributarias, sobre todo en el IVA, favorecidas por diversos cambios normativos, entre los que destaca, la Orden EHA/1030/2009, de 23 de abril, que eleva de 6.000 a 18.000 euros el mínimo exento de la obligación de aportar garantía en solicitudes de aplazamiento.
<u>IMPUESTOS ESPECIALES</u>	<ul style="list-style-type: none"> Tabacos: se incrementan los precios medios de la cajetilla de tabaco en algo más del 4% desde enero. Hidrocarburos: devoluciones de carácter extraordinario a realizar a agricultores y ganaderos por las cuotas soportadas por el I.E. de Hidrocarburos durante el periodo comprendido entre el 01/10/2006 y el 30/09/2007 (Ley 51/2007, de 26 de dic., de PGE 2008). 	<ul style="list-style-type: none"> Tabacos: se incrementan los precios medios de la cajetilla de tabaco en algo más del 6% desde enero. Hidrocarburos: devoluciones a agricultores y ganaderos por las cuotas soportadas por el I.E. de Hidrocarburos durante el periodo comprendido entre el 01/10/2007 y el 31/12/2008 (DA 57ª Ley 2/2008 de PGE para 2009).
<u>IMPUESTO SOBRE PRIMAS DE SEGUROS</u>		<ul style="list-style-type: none"> Se bonifica un 75% el impuesto sobre primas de 2008 y 2009 en actividades de transporte de mercancías o viajeros (Ley 4/2008, de 23 de dic.).
<u>CAPÍTULO III</u>	<ul style="list-style-type: none"> Tasas: suben un 2%, con carácter general, los tipos de las cuantías fijas, un 1% la tasa por reserva del dominio público radioeléctrico, un 10% la de seguridad aeroportuaria y se mantienen las de juegos de suerte, envite o azar (Ley 51/2007, de 26 de dic., de PGE 2008). El tipo de interés legal queda establecido en el 5,5%, y el de demora en el 7% (Ley 51/2007, de 26 de dic., de PGE 2008). 	<ul style="list-style-type: none"> Tasas: suben un 2%, con carácter general, los tipos de las cuantías fijas, un 1,8% la tasa por reserva del dominio público radioeléctrico, un 3% las aeroportuarias, salvo la de seguridad aeroportuaria que se incrementa un 7%, y se mantienen las de juegos de suerte, envite o azar (Ley 2/2008, de 23 de dic., de PGE 2009). A partir del 31 de marzo, el tipo de interés legal queda establecido en el 4%, y el de demora en el 5% (RDL 3/2009, de 27 de mar., de medidas urgentes).

V. NOTAS EXPLICATIVAS Y FUENTES

Este Informe Mensual de Recaudación Tributaria (IMRT) recoge el nivel y la evolución mensual de los **ingresos tributarios que gestiona la AEAT** por cuenta del Estado, las CCAA y las CCLL del Territorio de Régimen Fiscal Común.

1. Medida de ingresos en términos de caja¹.

Los ingresos tributarios del IMRT se presentan **en términos de caja** y se expresan, salvo indicación en contrario, **en términos líquidos**, es decir, como diferencia entre los ingresos brutos y las devoluciones realizadas. Ello explica que los ingresos tributarios puedan presentar en algunos meses valores negativos.

Los ingresos tributarios también se pueden presentar **en términos de derechos reconocidos**, como se hace en el *Informe Anual de Recaudación Tributaria*, accesible en la sección estadística de la web de la AEAT. A diferencia de los ingresos tributarios en términos de caja, los derechos reconocidos excluyen los ingresos de ejercicios cerrados e incluyen los derechos del ejercicio pendientes de cobro.

Ambas medidas de los ingresos tributarios, caja y derechos reconocidos, se atienen a la Instrucción de Contabilidad de 1991 de la Intervención General de la Administración del Estado (IGAE). Su fuente de información son las aplicaciones informáticas que integran el Sistema de Información Contable de la AEAT.

Las cifras de recaudación mensual de los impuestos reflejadas en el presente informe pueden registrar pequeñas diferencias con las publicadas por la I.G.A.E. debido a los distintos criterios de asignación a conceptos de los importes pendientes de aplicar a Presupuesto en la fecha de elaboración de los informes. Estas diferencias desaparecen en los datos acumulados de diciembre.

Para mejorar su presentación, las tasas que aparecen en los cuadros estadísticos se someten a algunas restricciones. Así, se invierte el signo de la tasa de disminución (o aumento) de la cuota diferencial neta negativa de IRPF o del IVA neto, con el fin de indicar con mayor claridad su mejoría (o deterioro). Por otro lado, se omite el porcentaje en casos de indefinición (se comparan valores positivos con valores negativos) e indeterminación (cuando alguna de las cantidades comparadas o todas ellas son iguales a cero) o cuando el incremento o disminución es exorbitante debido a la escasa cuantía de algunas de las magnitudes relacionadas.

2. Ámbito del Presupuesto de Ingresos no Financieros.

El **ámbito presupuestario** de los ingresos tributarios gestionados por la AEAT abarca:

- los impuestos sobre la renta de las personas físicas, de las sociedades y de los no residentes, así como otros impuestos directos incluidos en el capítulo I, salvo las cuotas por derechos pasivos;
- el impuesto sobre el valor añadido, los impuestos especiales y otros impuestos indirectos recogidos en el capítulo II;

¹ Ver IEF (2003), *La medida de los ingresos públicos en la Agencia Tributaria: Caja, Derechos Reconocidos y Devengo económico*. Papeles de Trabajo 20/2003. Accesible en la web del Instituto de Estudios Fiscales.

- las tasas y otros ingresos tributarios del capítulo III gestionadas por la AEAT, incluyendo los recargos, intereses y sanciones.

La evolución mensual y anual de los Ingresos No Financieros del Estado (INF), que abarcan los capítulos I a VII del Presupuesto de Ingresos, puede consultarse en las publicaciones de la IGAE accesibles en su web.

Los ingresos gestionados por la AEAT representaron en 2007 el 93,7 por ciento de los INF del Estado, antes de descontar la participación de las AATT.

3. Conexión con el Sistema de Autoliquidaciones de la AEAT. Clasificaciones de los ingresos.

El procedimiento de gestión de los impuestos de la AEAT tiene como núcleo básico un sistema de declaraciones-autoliquidaciones. Este sistema supone que los contribuyentes obligados a declarar según la normativa de cada uno de los impuestos deben determinar la deuda tributaria (autoliquidación) al mismo tiempo que presentan una declaración-autoliquidación en la que consta el código del modelo de declaración, el período de devengo, la identificación del contribuyente y el resultado de la liquidación que el propio contribuyente calcula a partir de los datos económicos y personales declarados.

Cada autoliquidación tiene asignado un modelo diferente de acuerdo al tipo de impuesto y al tipo de contribuyente del que se trate. Por su parte, el Sistema de Información Contable de la AEAT asocia cada modelo o grupo de modelos a una clave presupuestaria. Esta equivalencia entre modelos de declaración y conceptos presupuestarios permite asociar las corrientes recaudatorias con categorías relevantes de contribuyentes (AAPP, Grandes Empresas, PYMES, Grupos fiscales y otras) y, en última instancia, con los flujos económicos que han dado lugar a la obligación tributaria.

En el IMRT las corrientes recaudatorias se presentan en la mayor parte de los cuadros desglosadas por conceptos (agrupaciones de claves presupuestarias) del Presupuesto de Ingresos, como también se hace en las publicaciones de la IGAE, pero, a diferencia de éstas, también es posible encontrarlas desglosadas por modelos y por categorías de contribuyentes. Ejemplos de estos desgloses se pueden encontrar en:

- Los Cuadros 2.4 y 3.3 de Ingresos brutos en los que las retenciones del trabajo se clasifican según la naturaleza del retenedor en AAPP, Grandes Empresas y PYMES;
- el Cuadro de Ingresos trimestrales en términos de devengo, incluido en el informe de los meses de febrero, abril, agosto y octubre, en el que los ingresos se detallan por modelos; o
- el Cuadro de análisis de los pagos a cuenta de Sociedades, en los informes de abril, octubre y noviembre, en el cual los ingresos se presentan desagregados por tipo de contribuyente.

4. Sistema de Financiación Territorial.

La **participación de las CCAA y las CCLL** en los ingresos tributarios gestionados por la AEAT ascendía en 2007 al 27,1 por ciento y se hace efectiva con:

- entregas a cuenta del rendimiento definitivo de los tributos cedidos, distribuidas en 12 pagos mensuales iguales,
- una liquidación definitiva del año T-2 que se hace efectiva en el mes de octubre del año T, y
- desde 2005, con anticipos pagados en noviembre y diciembre del año T a cuenta de la liquidación definitiva del año T+2.

5. Ingresos tributarios homogéneos.

Los ingresos tributarios homogéneos se obtienen aplicando a los ingresos de un periodo y del mismo periodo del año anterior (meses T y T-12) las correcciones necesarias para mantener la comparabilidad interanual en el caso de perturbaciones producidas por:

- a) Retrasos en los ingresos de grandes retenedores, como los registrados frecuentemente en las retenciones sobre rentas del trabajo practicadas por algunas AAPP;
- b) Cambios en los periodos de vencimiento de la Deuda Pública y en la distribución de las correspondientes retenciones de capital entre los diversos impuestos sobre la renta;
- c) Cambios en la mecánica liquidatoria de los impuestos, como la registrada en 2005 en la liquidación del IVA por operaciones asimiladas a la importación;
- d) Introducciones y desapariciones de impuestos, como la provocada en 2002 por la cesión a las CCAA del Impuesto Especial sobre Determinados Medios de Transporte;
- e) Cambios en el ritmo de realización de las devoluciones medidos como adelantos o retrasos de las devoluciones respecto a una campaña considerada normal o tipo.

Las perturbaciones de los grupos c y d están documentadas en el apartado IV de resumen de cambios normativos. La introducción de los ajustes necesarios para corregir las cuatro primeras permiten obtener la cifra de Ingresos Brutos homogéneos. El ajuste de la quinta distorsión sirve para determinar el nivel de Ingresos homogéneos (netos de devoluciones).

6. Serie trimestral de impuestos devengados.

Los impuestos devengados gestionados por la AEAT se calculan **principalmente** por agregación de los modelos de declaración-autoliquidación y son consistentes, en su evolución temporal, con las rentas, ventas, consumos y beneficios declarados en los modelos.

Las declaraciones-autoliquidaciones en las que está basado el cálculo de los impuestos devengados se clasifican en tres tipos según el signo resultado de la liquidación y de la modalidad de pago o devolución. Si el resultado es negativo o cero, da lugar a una autoliquidación con clave N (Negativa) sin que genere derecho a una devolución. Si el resultado es a favor del contribuyente, puede dejarse a compensar con resultados positivos de periodos posteriores (clave C), dar lugar a una solicitud de devolución (S) o a una renuncia a la devolución (R). Finalmente, si el resultado es a favor de la Hacienda Pública, puede dar lugar a un ingreso (I), una solicitud de aplazamiento (A), un reconocimiento de deuda con solicitud de compensación (P) o una imposibilidad de pago (M). Además, hay que añadir las claves definidas en modalidades de pago específicas, como son las de la Cuenta Corriente Tributaria (clave G para ingresos y V para solicitudes de devolución) y la de los ingresos realizados en formalización por el Estado a través de autoliquidaciones virtuales (clave F).

La forma de elaboración de los impuestos devengados es la siguiente. Para cada modelo de declaración se suman los importes correspondientes a las claves de ingreso (incluidos los de la cuenta corriente tributaria), aplazamiento, reconocimiento de deuda con solicitud de compensación, imposibilidad de pago y formalización. De esta forma se obtienen los impuestos devengados brutos. A éstos se les restan los importes con clave de solicitud de devolución (incluidas las de la cuenta corriente tributaria y minoradas por las renunciaciones) y se obtienen los impuestos devengados netos.

En los informes mensuales de febrero, abril, agosto y octubre se publica un cuadro adicional que analiza los ingresos trimestrales en términos de devengo. Estos ingresos abarcan la totalidad de los impuestos devengados salvo las cuotas diferenciales de los impuestos sobre la renta que se devengan en el ejercicio y se liquidan en el ejercicio siguiente. La fuente de información son las declaraciones-autoliquidaciones, salvo para los datos del último trimestre que son estimaciones basadas en los datos de caja.

7. Representaciones gráficas.

Las representaciones gráficas que figuran en el apartado III responden al siguiente esquema:

- Un primer gráfico en el que se representan, en trazo discontinuo, los ingresos tributarios en millones de euros/mes de los últimos cuatro años. En trazo continuo se muestra la media móvil centrada de dichos ingresos.
- Una segunda figura que contiene, en trazo discontinuo, las tasas de variación anual de los ingresos tributarios en los últimos 7 años. En trazo continuo se ofrece la tasa de variación anual de la media móvil centrada de dichos ingresos.
- Un tercer bloque en el que se incluyen, en trazo discontinuo, las tasas de variación anual de los ingresos tributarios homogéneos en los últimos 7 años. En trazo continuo se ofrece la tasa de variación anual de la media móvil centrada de dichos ingresos.

La presentación de los gráficos siguiendo este esquema se justifica por las peculiaridades de las series de ingresos tributarios que se caracterizan por una elevada estacionalidad derivada principalmente de:

- la periodicidad trimestral de las declaraciones e ingresos de las PYMES por IVA y retenciones sobre rentas del trabajo y de los pagos a cuenta de las empresas personales;
- la particular periodicidad de los pagos a cuenta de Sociedades, ingresados en abril, octubre y diciembre;
- la concentración en dos o tres meses del año de los ingresos por cuota diferencial positiva del IRPF y del Impuesto de Sociedades; y,
- el patrón temporal de las devoluciones realizadas.

Todos estos factores provocan que gran parte de la recaudación anual se acumule en determinados meses. El primero de los gráficos, en el que se presentan los ingresos tributarios en millones de euros, permite ver la diferencia de recaudación entre los distintos meses. En 2007 esa diferencia osciló entre los 5.835 millones € de mayo y los 30.603 millones € de octubre. En comparación con la media móvil anual que figura también en dicho gráfico, se puede evaluar la importancia de cada uno de los meses.

La elevada estacionalidad también impide suavizar las tasas de variación interanual con técnicas en las que se da igual importancia a las tasas de todos los meses. Este tipo de técnicas son las que se emplean, por ejemplo, en el informe mensual de *Ventas, Empleo y Salarios en las Grandes Empresas* (accesible en la sección estadística de la web de la AEAT). A diferencia de éste, el procedimiento adoptado en este IMRT consiste en suavizar primero las series de nivel de los ingresos mensuales (originales u homogéneos) con una media móvil de 12 términos centrada y emplear la tasa anual de esta media móvil como tasa anual suavizada.

Este procedimiento exige previsiones de los ingresos a un horizonte de 6 meses que se obtienen mediante el programa Tramo-SEATS de previsión univariante y teniendo en cuenta las previsiones de cierre del ejercicio. El programa citado, que difunde gratuitamente el Banco de España, es particularmente apropiado para las series de ingresos públicos dada la variedad de *intervenciones* que permite.

8. Ingresos por Delegaciones y Servicios Centrales.

Los ingresos tributarios se presentan en este IMRT (Cuadros 4.1 y 4.2) distribuidos en las 56 Delegaciones, agrupadas cuando procede en Delegaciones Especiales, y los Servicios Centrales.

Como la asignación de contribuyentes a Delegaciones depende del domicilio fiscal, la magnitud recaudatoria de una Delegación no representa necesariamente la magnitud fiscal del territorio de la misma. En 2007 el 41% de los ingresos tributarios correspondían a la Delegación de Madrid, donde tienen su domicilio fiscal un gran número de grandes empresas y retenedores.

Tampoco la variación anual, del mes o acumulada, de los ingresos tributarios gestionados por una Delegación representa necesariamente el dinamismo fiscal o recaudatorio del territorio. A los cinco factores de heterogeneidad destacados anteriormente, se unen en las Delegaciones las perturbaciones causadas por el

cambio en el domicilio fiscal de una gran empresa, contribuyente o retenedor o por los procesos de fusión y absorción de empresas y de creación de grupos fiscales.

Además, los cambios en la mecánica liquidatoria pueden afectar con más intensidad a algunas Delegaciones, como ocurrió en 2005 con las Delegaciones donde se liquidaba el modelo de importaciones y operaciones asimiladas, que, desde abril, dejó de tener importancia recaudatoria.

9. Otras informaciones periódicas.

Junto con el contenido habitual, en algunos meses la información se amplía para recoger análisis más detallados de determinados ingresos. Está previsto publicar cuadros adicionales sobre:

(1) Ingresos en términos de devengo, en los informes de los meses de febrero(A-1), abril(A-3), agosto(A-9) y octubre(A-13);

(2) Pagos a cuenta del Imp. de Sociedades, en los informes de abril(A-2), octubre(A-12) y diciembre(A-15);

(3) Cuota diferencial del IRPF, en los informes de mayo(A-4), junio(A-5), julio(A-6), agosto(A-7), septiembre(A-10), octubre(A-11) y noviembre(A-14);

(4) Cuota diferencial del Imp. de Sociedades, en el informe de agosto(A-8).

10. Calendario de publicación.

Las fechas previstas de publicación del informe mensual en la web de la A.E.A.T. durante 2009 son las siguientes:

24 de febrero.....	informe de diciembre de 2008
24 de febrero.....	informe de enero de 2009
24 de marzo.....	informe de febrero de 2009
28 de abril.....	informe de marzo de 2009
26 de mayo	informe de abril de 2009
30 de junio	informe de mayo de 2009
28 de julio	informe de junio de 2009
31 de agosto.....	informe de julio de 2009
29 de septiembre.....	informe de agosto de 2009
27 de octubre.....	informe de septiembre de 2009
24 de noviembre.....	informe de octubre de 2009
22 de diciembre.....	informe de noviembre de 2009