

# **MANUAL DE AYUDA INFORMATIVAS WINDOWS**



*Agencia Tributaria*

**CENTRO DE ATENCIÓN TELEFÓNICA**

DEPARTAMENTO DE

**INFORMÁTICA TRIBUTARIA**

# ÍNDICE

## **PLATAFORMA DE INFORMATIVAS**

<b><u>INTRODUCCIÓN</u></b> .....	<b><u>4</u></b>
<b><u>Requisitos mínimos</u></b> .....	<b><u>4</u></b>
<b><u>Requisitos previos</u></b> .....	<b><u>4</u></b>
<u>Comprobaciones previas a la instalación de Informativas</u> .....	<u>4</u>
<u>Si no tiene la Máquina Virtual Java instalada en su equipo</u> .....	<u>5</u>
<u>Si ya tiene la Máquina Virtual Java instalada en su equipo</u> .....	<u>5</u>
<b><u>DESCARGA E INSTALACIÓN</u></b> .....	<b><u>6</u></b>
<b><u>Instrucciones para la descarga del programa de ayuda</u></b> .....	<b><u>6</u></b>
<b><u>Instalación de la Plataforma Informativas</u></b> .....	<b><u>7</u></b>
<b><u>Primera ejecución de Informativas</u></b> .....	<b><u>9</u></b>
<b><u>Agregar modelos a la Plataforma Informativas</u></b> .....	<b><u>10</u></b>
<u>Agregar nuevo modelo desde Internet</u> .....	<u>10</u>
<u>Agregar nuevo modelo desde Archivo</u> .....	<u>13</u>
<b><u>MANEJO DE LA PLATAFORMA: MENÚ E ICONOS</u></b> .....	<b><u>15</u></b>
<b><u>Iconos de la Plataforma Informativas</u></b> .....	<b><u>15</u></b>
<u>Iconos de la barra de herramientas</u> .....	<u>15</u>
<u>Iconos de la pestaña declaraciones</u> .....	<u>16</u>
<u>Más iconos</u> .....	<u>17</u>
<u>Algunas generalidades sobre los iconos y funciones generales</u> .....	<u>18</u>
<b><u>Archivo</u></b> .....	<b><u>18</u></b>
<u>Agregar nuevo modelo</u> .....	<u>19</u>
<u>Abrir modelo</u> .....	<u>19</u>
<u>Borrar modelo</u> .....	<u>20</u>
<u>Cerrar modelo</u> .....	<u>20</u>
<u>Últimos modelos seleccionados</u> .....	<u>20</u>
<u>Sugerencia del día</u> .....	<u>20</u>
<u>Salir de la aplicación</u> .....	<u>20</u>

---

<b><u>Utilidades de la Plataforma</u></b> .....	<b><u>21</u></b>
<u>Consultas (Borrador detallado de la declaración)</u> .....	<u>21</u>
<u>Importación</u> .....	<u>22</u>
<b><u>Herramientas</u></b> .....	<b><u>23</u></b>
<u>Preferencias de usuario</u> .....	<u>23</u>
<u>Copia de seguridad / Restaurar copia de seguridad</u> .....	<u>24</u>
<b><u>Información y Ayuda</u></b> .....	<b><u>25</u></b>
<u>AEAT en la Web</u> .....	<u>25</u>
<u>Ayuda Plataforma</u> .....	<u>25</u>
<b><u>Características especiales de algunos modelos</u></b> .....	<b><u>26</u></b>
<u>Modelos 180 y 190: Emisión de certificados</u> .....	<u>26</u>
<u>Modelo 190: Importar Retenciones 2015</u> .....	<u>26</u>
<u>Modelo 190: Tratamiento de avisos</u> .....	<u>27</u>
<u>Modelo 193: declaración simplificada</u> .....	<u>27</u>
<u>Modelo 193: gestión de duplicados</u> .....	<u>27</u>
<b><u>IMPORTACIÓN DE DECLARACIONES</u></b> .....	<b><u>27</u></b>
<u>Importar registros con formato BOE</u> .....	<u>27</u>
<u>Importar registros de la base de datos del año anterior</u> .....	<u>29</u>
<b><u>OBTENER DECLARACIÓN</u></b> .....	<b><u>31</u></b>
<u>Acciones previas</u> .....	<u>31</u>
<u>Comprobación del estado de una declaración</u> .....	<u>31</u>
<u>Vista previa: generación de un borrador</u> .....	<u>32</u>
<u>Presentación de la declaración</u> .....	<u>33</u>
<u>Presentación con certificado electrónico reconocido</u> .....	<u>34</u>
<u>Presentación sin certificado (sistema Cl@ve PIN)</u> .....	<u>37</u>
<u>Predeclaración</u> .....	<u>39</u>

## INFORMATIVAS

### INTRODUCCIÓN

El objetivo de este documento es servir como manual de referencia para la instalación y manejo de la nueva versión de la Plataforma Informativas.

### Requisitos mínimos

Para su correcta instalación y funcionamiento es necesario disponer de una serie de requisitos mínimos en el sistema, que se citan a continuación:

- **Ordenador personal** tipo Pentium.
- **Sistemas Operativos:** Windows, Mac OS X, Linux.
- **128 MB de memoria RAM** (recomendados 256 o más).
- **Impresora** láser o inyección de tinta con una resolución mínima de 300 ppp.
- **Teclado español**
- **Monitor color con resolución 1024x768**

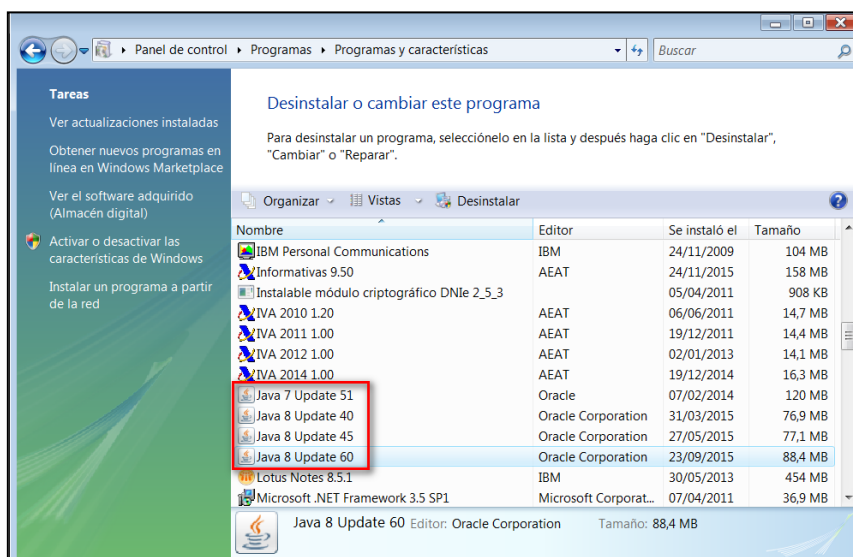
### Requisitos previos

#### COMPROBACIONES PREVIAS A LA INSTALACIÓN DE INFORMATIVAS

En primer lugar compruebe qué versión de la Máquina Virtual Java tiene instalada en su equipo. Para ello acceda a **“Inicio”, “Panel de control”, “Agregar o quitar programas”**.

En caso de estar trabajando sobre Windows Vista o superior la opción de **“Agregar o quitar programas”** recibe el nombre de **“Programas y características”**.

En la ventana en la que aparece el listado de programas instalados, que está ordenado alfabéticamente, baje hasta la letra **“J”**.



Si tiene alguna Máquina Virtual Java instalada debe aparecer una de las opciones resaltadas en la ventana anterior (o si es una versión anterior, de algún modo similar). Aparecen tantas líneas como versiones de Java tenga instaladas.

### Si no tiene la Máquina Virtual Java instalada en su equipo

En primer lugar debe descargar una Máquina Virtual Java compatible con su sistema operativo.

Acceda a **“Descarga de programas de ayuda”, “Descarga e instalación de la Máquina Virtual de Java”**. En la pantalla siguiente, haga clic en **“Enlace a la página oficial de descarga de Java”** y descargue la versión que corresponda a su sistema operativo.



BIENVENIDO Bienvingut Benvido Benvingut English

Agencia Tributaria Ciudadanos Empresas y Colaboradores

Así mejoramos todos

Inicio > Descarga de programas de ayuda > Descarga e Instalación de la Máquina Virtual Java

### Descarga e Instalación de la Máquina Virtual Java

Siga las instrucciones para descargar e instalarse la Máquina Virtual.

Este procedimiento puede requerir permisos adecuados para cada sistema.

1. Descargue la Máquina Virtual Java correspondiente a su Sistema Operativo.
2. Ejecute el archivo que ha descargado.
3. Siga las instrucciones de la instalación.
4. Puede que deba reiniciar el equipo para completar la instalación.

#### Máquina Virtual de Java

Para obtener la Máquina virtual de Java diríjase a la página oficial de descarga:

- > Descarga e Instalación de la Máquina Virtual Java
- > **Enlace a la página oficial de descarga de Java**

Guarde el archivo descargado en su disco duro, por ejemplo en el Escritorio. Cuando finalice la descarga haga doble clic en el ejecutable y siga las instrucciones hasta finalizar la instalación.

### Si ya tiene la Máquina Virtual Java instalada en su equipo

En este caso puede realizar directamente la descarga e instalación del programa de ayuda según las instrucciones del siguiente apartado.

## DESCARGA E INSTALACIÓN

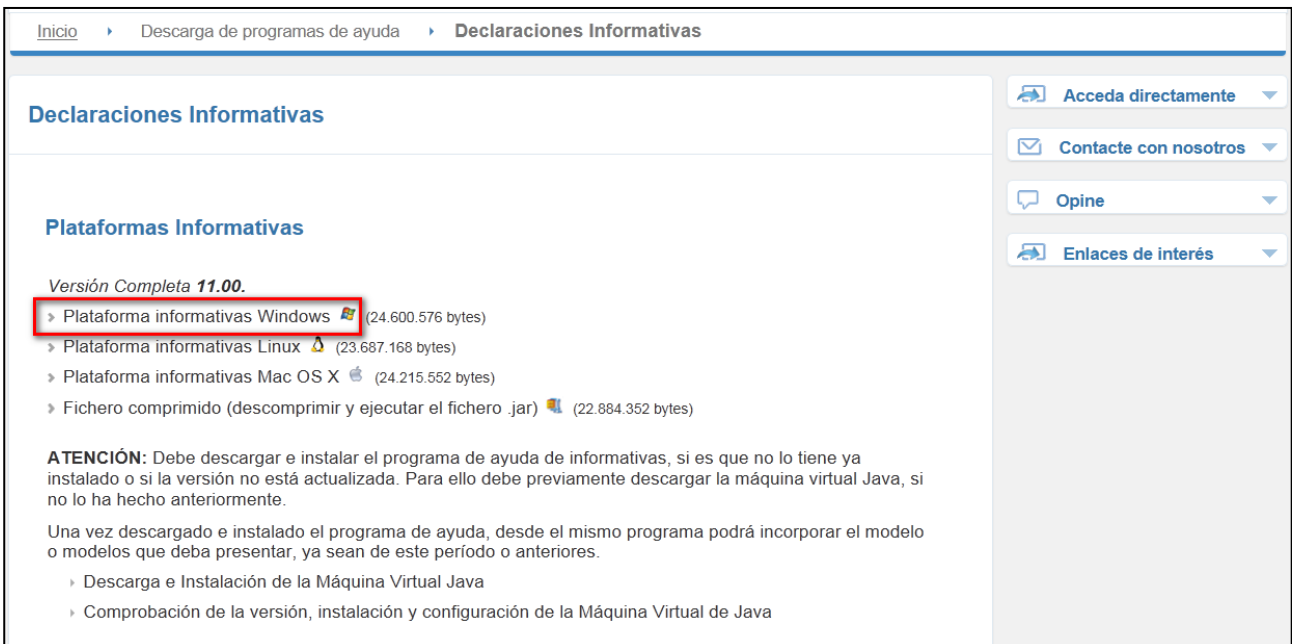
### Instrucciones para la descarga del programa de ayuda

Acceda a la página web de la Agencia Tributaria <http://www.agenciatributaria.es/> y haga clic en la opción “**Descarga de programas de ayuda**” que aparece en la columna de la derecha, dentro del apartado “**Acceda directamente**”.



The screenshot shows the Agencia Tributaria website interface. At the top, there are navigation tabs for 'Agencia Tributaria', 'Ciudadanos', 'Empresas y profesionales', and 'Colaboradores'. A search bar is located on the right. Below the navigation, there are several service icons including 'DECLARACIONES modelos y formularios', 'IMPUESTOS', 'RENTA 2014', 'declaraciones INFORMATIVAS 2015', 'CITA PREVIA', and 'Aduanas e Impuestos Especiales'. On the left, there is a 'Contacte con nosotros' section with various options. In the center, there is a 'Le interesa conocer' section with news items. On the right, there is an 'Acceda directamente' section with a list of services, where 'Descarga de programas de ayuda' is highlighted with a red box.

Dentro del listado haga clic en la opción “**Declaraciones Informativas**” y en el apartado “**Plataformas informativas**” aparece una pantalla como ésta con la descarga disponible para los distintos sistemas operativos. Haga clic en la opción correspondiente y guarde el archivo en su equipo.



The screenshot shows the 'Declaraciones Informativas' page. The breadcrumb trail is 'Inicio > Descarga de programas de ayuda > Declaraciones Informativas'. The main heading is 'Declaraciones Informativas'. Below it, there is a section for 'Plataformas Informativas' with the version 'Versión Completa 11.00.'. A list of download options is provided, with 'Plataforma informativas Windows' highlighted by a red box. Below the list, there is an 'ATENCIÓN:' warning and instructions on how to use the program, including a sub-section for 'Descarga e Instalación de la Máquina Virtual Java'.