

<b>INTRODUCCIÓN.....</b>	<b>3</b>
<b>1. OBJETIVO Y CONTENIDO DE LA PUBLICACIÓN .....</b>	<b>4</b>
<b>1.1. OBJETIVO .....</b>	<b>4</b>
<b>1.2. CONTENIDO .....</b>	<b>4</b>
<b>2. ÁMBITOS DE REFERENCIA .....</b>	<b>5</b>
<b>2.1. ÁMBITO POBLACIONAL .....</b>	<b>5</b>
<b>2.2. ÁMBITO GEOGRÁFICO.....</b>	<b>5</b>
<b>2.3. ÁMBITO TEMPORAL .....</b>	<b>5</b>
<b>3. VARIABLES DE CLASIFICACIÓN Y EXPLOTACIÓN.....</b>	<b>6</b>
<b>3.1. VARIABLES DE CLASIFICACIÓN .....</b>	<b>6</b>
<b>3.1.1. ACTIVIDAD .....</b>	<b>6</b>
<b>3.1.2. DESTINO.....</b>	<b>6</b>
<b>3.2. VARIABLES DE EXPLOTACIÓN.....</b>	<b>7</b>
<b>4. SERIES DE NIVELES, CVEC Y DEFLACTADOS .....</b>	<b>8</b>
<b>4.1. NIVELES .....</b>	<b>8</b>
<b>4.2. SERIES CVEC .....</b>	<b>8</b>
<b>4.3. DEFLACIÓN.....</b>	<b>8</b>
<b>5. DEPURACIÓN Y REVISIONES .....</b>	<b>9</b>
<b>ANEXO I: RAMAS DE ACTIVIDAD PUBLICADAS Y SU EQUIVALENCIA CON LA CNAE-2009....</b>	<b>10</b>
<b>ANEXO II: MANUAL DE USO DE LOS FICHEROS .....</b>	<b>25</b>
<b>A.2.1. INFORME INTERACTIVO DE ANÁLISIS .....</b>	<b>25</b>
<b>A.2.2. SELECCIÓN DE SERIES.....</b>	<b>29</b>
<b>A.2.3. BASE DE DATOS .....</b>	<b>29</b>



## INTRODUCCIÓN

La estadística de *Ventas, Empleo y Salarios en Grandes Empresas y Pymes* (VESGEP) ofrece información agregada procedente de las declaraciones de IVA y de Retenciones por rendimientos del trabajo de los contribuyentes considerados Gran Empresa a efectos fiscales y de las pymes con forma de sociedad anónima y de responsabilidad limitada. Estas últimas están obligadas a la presentación telemática de sus declaraciones desde el tercer trimestre del año 2008<sup>1</sup>.

El resultado de la explotación de las declaraciones mensuales y trimestrales (con los matices que se explican en estas notas metodológicas) proporciona información trimestral de ventas, exportaciones, compras, importaciones, empleo y salarios. Dicha información se presenta como series de niveles en millones de euros, originales y corregidas de variaciones estacionales y de calendario (CVEC). Además, para las variables derivadas de los modelos del IVA también se presenta la información deflactada.

Esta publicación complementa la información de la estadística mensual de *Ventas, Empleo y Salarios de las Grandes Empresas* (VESGE). Las diferencias respecto a esta última son básicamente dos. La primera es el aumento de la población objeto de estudio al incorporar una parte de las pymes (las societarias), pasando de un colectivo de unas 32 mil Grandes Empresas a un total de 1,1 millones de sociedades. La segunda, en parte consecuencia de la anterior, es la posibilidad de tratar este colectivo como una población completa, eludiendo de esta forma la necesidad del análisis a población constante que es característico del VESGE.

El valor añadido que supone la incorporación de las pymes societarias al análisis se puede comprobar en el Cuadro 1. En este cuadro se muestra el peso en el conjunto de declarantes de IVA del número de contribuyentes y de las ventas por ramas de actividad en la estadística mensual y en esta nueva estadística trimestral. En la primera el colectivo son las Grandes Empresas que son un grupo pequeño, pero con un fuerte peso en el total de facturación: suponen alrededor del 1% del total de declarantes por IVA, pero casi un 75% de las ventas totales. Con la nueva estadística y la incorporación de las pymes societarias el análisis se amplía al 31% del total de contribuyentes que son responsables de un 94% de la facturación total. Además, mejora la representatividad por sectores, sobre todo en aquellos dominados por pequeñas empresas como es el caso de la construcción y actividades inmobiliarias (en el VESGE un 41% del total, en VESGEP un 86%) o de la hostelería (29% y 80%, respectivamente).

Cuadro 1.

Porcentaje sobre el total de empresas para los modelos mensuales y trimestrales del IVA.

	VESGE				VESGEP			
	Declarantes	Ventas totales	Ventas interiores	Exportaciones	Declarantes	Ventas totales	Ventas interiores	Exportaciones
<b>Total</b>	<b>0,9</b>	<b>73,6</b>	<b>69,5</b>	<b>90,5</b>	<b>30,5</b>	<b>94,4</b>	<b>93,4</b>	<b>98,5</b>
Agricultura, ganadería, silvicultura y pesca	0,3	37,1	35,3	58,9	17,6	69,8	69,0	80,2
Industria	4,2	85,8	80,6	94,8	54,6	98,4	97,7	99,7
Industrias extractivas	3,7	73,0	57,9	94,3	80,1	98,9	98,2	99,8
Industria manufacturera	4,2	86,0	80,9	94,8	54,1	98,4	97,7	99,7
Construcción y actividades inmobiliarias	0,3	41,4	39,9	73,7	26,7	86,4	86,1	92,7
Servicios	1,1	74,8	72,3	88,7	33,7	94,8	94,2	98,5
Comercio	2,7	80,5	78,3	90,8	49,3	97,4	97,0	99,0
Transporte y almacenamiento	1,1	75,8	68,3	92,0	22,1	96,0	94,3	99,6
Información y comunicaciones	1,5	84,4	85,2	77,0	48,8	98,1	98,1	97,9
Hostelería	0,3	29,4	28,9	81,2	27,2	80,1	80,0	97,5
Actividades profesionales	0,3	59,2	54,7	82,3	25,4	85,3	83,0	97,3

<sup>1</sup> Orden EHA/3435/2007 de 23 de noviembre.

## **1. OBJETIVO Y CONTENIDO DE LA PUBLICACIÓN**

### **1.1. OBJETIVO**

La estadística recoge el nivel y la evolución trimestral de las ventas, el empleo y los salarios de la población de Grandes Empresas y Pymes con forma de sociedad anónima y de responsabilidad limitada. La publicación está compuesta por un informe y por las series históricas desde el tercer trimestre de 2008. Estas últimas proporcionan una señal de la coyuntura económica, complementando la información contenida en los informes de recaudación tributaria y en la estadística mensual de *Ventas, Empleo y Salarios en las Grandes Empresas*.

### **1.2. CONTENIDO**

La estadística trimestral de *Ventas, Empleo y Salarios en Grandes Empresas y Pymes* se presenta al público a través de cuatro ficheros:

1. Un informe con los principales resultados.
2. Un fichero Excel de análisis con tabulaciones y gráficos dinámicos.
3. Un fichero Excel para la consulta y extracción de las series históricas.
4. Una base de datos indexada en un archivo de texto plano.

Los detalles para el uso de los ficheros se pueden encontrar en el Anexo II que contiene un *Manual de uso de los ficheros*.

## **2. ÁMBITOS DE REFERENCIA**

### **2.1. ÁMBITO POBLACIONAL**

El colectivo objeto de análisis está formado por las Grandes Empresas en términos fiscales y el de las Pymes con forma de sociedad anónima y de responsabilidad limitada, que son las obligadas a la presentación telemática de sus declaraciones. A efectos fiscales son Grandes Empresas las personas físicas o jurídicas cuyo volumen de operaciones superó los 6,01 millones de euros en el año anterior. La determinación del volumen de operaciones se hace de acuerdo al artículo 121 de la Ley 37/1992 del IVA. En la actualidad el número de Grandes Empresas es de alrededor de 32 mil. Por su parte, las Pymes societarias se identifican a través de la letra del número de identificación fiscal<sup>2</sup>. Los datos de 2018 muestran 1,1 millones de pymes con declaraciones periódicas de IVA que entrarían en esta categoría.

### **2.2. ÁMBITO GEOGRÁFICO**

El ámbito geográfico es el denominado Territorio de Régimen Fiscal Común; es decir, están excluidas las empresas que operan exclusivamente en los territorios gestionados por las haciendas del País Vasco y Navarra y, en el caso de las variables obtenidas de los modelos de declaración del IVA, las empresas que lo hacen en los territorios que quedan fuera del ámbito de aplicación de dicho impuesto (Canarias, Ceuta y Melilla).

### **2.3. ÁMBITO TEMPORAL**

El informe tiene un carácter trimestral. Las Grandes Empresas deben presentar mensualmente sus declaraciones, mientras que las pymes están obligadas a hacerlo trimestralmente. Las declaraciones mensuales se agregan para presentarlas conjuntamente con el dato de las Pymes societarias. Las fechas de presentación son, generalmente, el día 30 del mes siguiente al de devengo en el caso de los modelos de IVA mensuales, y el día 20 en el caso del modelo trimestral del IVA y en los modelos mensual y trimestral de Retenciones por rendimientos del trabajo y actividades económicas. En la web de la AEAT se puede consultar en detalle el calendario del contribuyente (que fija las fechas concretas de presentación) y el calendario de publicación.

---

<sup>2</sup> Las personas jurídicas con forma de sociedad anónima y de responsabilidad limitada corresponden a las letras A y B del NIF respectivamente.

### 3. VARIABLES DE CLASIFICACIÓN Y EXPLOTACIÓN

#### 3.1. VARIABLES DE CLASIFICACIÓN

##### 3.1.1. ACTIVIDAD

Las Grandes Empresas y Pymes societarias están clasificadas de acuerdo a la actividad declarada por la empresa. Las actividades se clasifican según los epígrafes del Impuesto de Actividades Económicas (IAE). Su regulación se encuentra en el Real Decreto Legislativo 1175/1990, por el que se aprueban las tarifas y la instrucción del Impuesto de Actividades Económicas, y sus sucesivas actualizaciones. A efectos de la publicación del informe las empresas se clasifican a cuatro dígitos de la CNAE-2009 y se agrupan, a partir de esta última clasificación, al nivel que se muestra en el Anexo I.

Se han excluido del análisis algunas actividades que presentan problemas, bien porque la mayor parte de sus ventas no están sujetas a IVA, bien porque la forma en que se obtiene la información no permite una cuantificación correcta de sus ventas. Estas actividades excluidas son la energía, las instituciones financieras y de seguros, las AA.PP., la educación y la sanidad.

##### 3.1.2. DESTINO

Las ventas interiores se clasifican por destino en base a la *Tabla por Destino de la Producción Interior a Precios Básicos* que ofrece la Contabilidad Nacional. Para cada producto se calcula la participación de la demanda intermedia, del gasto en consumo final y de la formación bruta de capital en el total de empleos descontando las exportaciones. Dichos porcentajes se utilizan para repartir cada actividad entre los distintos destinos. Esos porcentajes se mantienen fijos en todos los años.

Se establece la siguiente tipología de destinos:

- Bienes y servicios de consumo:
  - Bienes de consumo: incluye la práctica totalidad del comercio minorista y una parte de la captación, depuración y distribución de agua.
  - Servicios de consumo: recoge el mantenimiento y reparación de vehículos, la hostelería y restauración, los servicios sociales, culturales, recreativos y los otros servicios. También recoge parte de las actividades de transporte y comunicaciones.
- Bienes y servicios de capital:
  - Bienes de equipo y software: está integrado por gran parte de la industria de fabricación de productos metálicos, la fabricación de maquinaria, la industria de fabricación de equipo eléctrico, electrónico, informático y óptico y la fabricación de material de transporte. También recoge parte de actividades de servicios como las informáticas o I+D.
  - Construcción y promoción inmobiliaria: incluye la construcción tanto de viviendas como de otras edificaciones junto con las actividades inmobiliarias.
- Bienes y servicios intermedios: recoge la totalidad de la agricultura, las industrias extractivas, parte de la captación, depuración y distribución de agua, de la industria manufacturera, del comercio al por mayor, de las actividades de transporte y comunicaciones y de otros servicios a la producción.

### 3.2. VARIABLES DE EXPLOTACIÓN

Las variables de explotación que se presentan en este informe se corresponden con casillas de los correspondientes modelos de declaración<sup>3</sup>. En el caso de las ventas y las importaciones declaradas en los modelos del IVA<sup>4</sup>, la correspondencia es la siguiente:

- Ventas totales: casillas 1, 4, 7, 12, 14, 59, 60, 150 y 153 (modelo 303) y 1, 4, 7, 10, 12, 15, 18, 23, 25, 71, 72, 150, 153, 159 y 162 (modelo 322).
- Exportaciones a terceros: casilla 60 (modelo 303) y 72 (modelo 322).
- Exportaciones a la UE (entregas intracomunitarias): casilla 59 (modelo 303) y 71 (modelo 322).
- Compras totales: casillas 10, 28, 30, 32, 34 y 40 (modelo 303) y 21, 39, 41, 43, 45, 47, 49, 51 y 57 (modelo 322).
- Importaciones de terceros<sup>5</sup>: casillas 32 y 34 (modelo 303) y casillas 49 y 51 (modelo 322).
- Importaciones de la UE (adquisiciones intracomunitarias): casilla 10 (modelo 303) y casilla 21 (modelo 322).

Las ventas y compras interiores se obtienen por diferencia entre las ventas y las exportaciones totales y entre las compras y las importaciones totales respectivamente.

Dentro de las exportaciones se incluyen otras partidas que, en la normativa del IVA, se asimilan a éstas. Las operaciones más destacadas en este sentido son las ventas a Canarias, Ceuta y Melilla, territorios que quedan fuera del ámbito del impuesto, y las ventas relacionadas con el transporte extrapeninsular.

En cuanto al empleo y los salarios que se obtienen a partir del modelo de declaración 111<sup>6</sup> utilizado para el ingreso de las retenciones del trabajo y de determinadas actividades económicas, el empleo se corresponde con el concepto de perceptores de rendimientos (número de individuos que en un mes cualquiera han recibido de la empresa al menos una percepción salarial en dinero, sea cual sea su cuantía), mientras que los salarios se asimilan al concepto de rendimientos del trabajo. La equivalencia con las partidas contenidas en el modelo es la siguiente:

- Perceptores: casilla 1.
- Rendimientos del trabajo: casillas 2 y 5.

El rendimiento bruto medio se obtiene como cociente.

---

<sup>3</sup> Los modelos y casillas señalados a continuación son los vigentes en la actualidad. Toda la colección de modelos de declaración se puede consultar en la web de la AEAT.

<sup>4</sup> Desde el ejercicio 2009 se utiliza el modelo 303 para las empresas que no optan por el régimen especial de grupo de entidades (modelo 322). Para el año 2008 la información del 303 se obtenía de los modelos 320, 330 y 332 en el caso de las declaraciones mensuales y del 300 para las autoliquidaciones trimestrales.

<sup>5</sup> Incluye también las operaciones que se declaran y liquidan a través del modelo 380 de operaciones asimiladas a las importaciones.

<sup>6</sup> Para las Pymes societarias el modelo de declaración trimestral era el 110 hasta el primer trimestre de 2011, momento en el cual pasa a utilizarse el 111 tanto para las declaraciones mensuales como trimestrales.

## 4. SERIES DE NIVELES, CVEC Y DEFLACTADOS

### 4.1. NIVELES

Los datos se muestran en niveles, en millones de euros para las variables de explotación monetaria excepto para los rendimientos medios que se ofrecen en euros. Los perceptores de rendimientos del trabajo dinerario se muestran en personas. Hay que señalar que al tratarse de una población completa de empresas las variaciones de las variables recogen también los cambios poblacionales entre un periodo y otro.

### 4.2. SERIES CVEC

Las series de niveles muestran los efectos estacionales y de calendario característicos de este tipo de datos. Por este motivo se presentan, además de las series originales, los datos ajustados de estos efectos (CVEC<sup>7</sup>).

La metodología empleada es la UCARIMA<sup>8</sup> a través de la selección automática de modelos mediante el programa TSW<sup>9</sup> y aplicando un método indirecto. Esto último significa que desestacionaliza las series al mínimo nivel de desagregación por actividad (cuatro dígitos) mediante el mejor modelo ARIMA posible que admita una descomposición. Posteriormente se agregan las series CVEC y se comprueba que los agregados finales no presenten estacionalidad inducida<sup>10</sup>. El método indirecto presenta la ventaja de que los datos agregados mantienen la coherencia con los de base, ya que se obtienen por suma.

Los factores estacionales se mantienen congelados en el año en curso hasta el cierre del ejercicio, momento en el que se recalculan modelos y factores.

### 4.3. DEFLACIÓN

Las series de IVA se presentan, además de CVEC, deflactadas (DEF-CVEC)<sup>11</sup>. Para ello se han utilizado los mismos deflatores que en la publicación mensual:

- Para las ventas interiores se utilizan, en general, los índices de precios industriales (IPRI) para la industria, los índices de precios de los servicios (IPS) para las actividades de servicios y para el comercio y transporte los índices de precios de consumo (IPC).
- Las exportaciones, tanto a la UE como a terceros, se deflactan con los índices de precios industriales para la exportación (IPRIX).
- Como deflatores de las importaciones, tanto a la UE como a terceros, se utilizan los índices de precios industriales de las importaciones (IPRIM).

---

<sup>7</sup> Corregidos de Variaciones Estacionales y de Calendario.

<sup>8</sup> Unobserved Components ARIMA.

<sup>9</sup> Gómez, V. y Maravall, A. (1996): "Programs TRAMO (Time series Regression with ARIMA noise, Missing observations and Outliers) and SEATS (Signal Extraction in ARIMA Time Series). Instructions for the User". Documento de trabajo nº 9628, Banco de España, Madrid.

<sup>10</sup> En el caso de estacionalidad inducida se aplica un ajuste adicional pero siempre asegurando la coherencia entre los datos.

<sup>11</sup> Excepto para las compras interiores.



## 5. DEPURACIÓN Y REVISIONES

Los datos son depurados si se detectan errores materiales en la cumplimentación de los modelos<sup>12</sup>.

Los datos se cierran y se publican trimestralmente unos días después de que haya vencido el plazo para presentar las declaraciones del último mes o trimestre, pero pueden recibirse declaraciones fuera de plazo o complementarias. Por ello, los datos ya publicados pueden ser objeto de revisión. Normalmente, el grueso de las revisiones afecta a los dos últimos trimestres publicados. Los factores de corrección para cada trimestre se estiman con la entrada de información y se mantienen fijos hasta que se recalculan con el cierre del ejercicio.

---

<sup>12</sup> Adicionalmente se han revisado las adquisiciones y entregas intracomunitarias de algunas ramas de los servicios (transporte y almacenamiento, información y comunicaciones, otros servicios a la producción y servicios sociales, culturales, recreativos y otros) anteriores a 2014, afectadas por el cambio en los modelos de declaración (Orden HAP/2215/2013, de 26 de noviembre y Orden HAP/1222/2014, de 9 de julio).

## ANEXO I: RAMAS DE ACTIVIDAD PUBLICADAS Y SU EQUIVALENCIA CON LA CNAE-2009

CNAE SETE	CNAE 2009	Literal
Total (A+B+C+D)		
A Agricultura, ganadería, silvicultura y pesca	0111 0112 0113 0115 0116 0119 0121 0122 0123 0124 0125 0126 0128 0129 0130 0141 0142 0143 0144 0145 0146 0147 0149 0150 0161 0162 0163 0164 0170 0210 0220 0230 0240 0311 0312 0321 0322	Cultivo de cereales (excepto arroz), leguminosas y semillas oleaginosas Cultivo de arroz Cultivo de hortalizas, raíces y tubérculos Cultivo de tabaco Cultivo de plantas para fibras textiles Otros cultivos no perennes Cultivo de la vid Cultivo de frutos tropicales y subtropicales Cultivo de cítricos Cultivo de frutos con hueso y pepitas Cultivo de otros árboles y arbustos frutales y frutos secos Cultivo de frutos oleaginosos Cultivo de especias, plantas aromáticas, medicinales y farmacéuticas Otros cultivos perennes Propagación de plantas Explotación de ganado bovino para la producción de leche Explotación de otro ganado bovino y búfalos Explotación de caballos y otros equinos Explotación de camellos y otros camélidos Explotación de ganado ovino y caprino Explotación de ganado porcino Avicultura Otras explotaciones de ganado Producción agrícola combinada con la producción ganadera Actividades de apoyo a la agricultura Actividades de apoyo a la ganadería Actividades de preparación posterior a la cosecha Tratamiento de semillas para reproducción Caza, captura de animales y servicios relacionados con las mismas Silvicultura y otras actividades forestales Explotación de la madera Recolección de productos silvestres, excepto madera Servicios de apoyo a la silvicultura Pesca marina Pesca en agua dulce Acuicultura marina Acuicultura en agua dulce
B Industria		
B.1 Industrias extractivas y agua		
B.1.1 Industria extractiva		

	0510	Extracción de antracita y hulla
	0520	Extracción de lignito
	0610	Extracción de crudo de petróleo
	0620	Extracción de gas natural
	0910	Actividades de apoyo a la extracción de petróleo y gas natural
	0710	Extracción de minerales de hierro
	0721	Extracción de minerales de uranio y torio
	0729	Extracción de otros minerales metálicos no féreos
	0811	Extracción de piedra ornamental y para la construcción, piedra caliza, yeso, creta y pizarra
	0812	Extracción de gravas y arenas; extracción de arcilla y caolín
	0891	Extracción de minerales para productos químicos y fertilizantes
	0892	Extracción de turba
	0893	Extracción de sal
	0899	Otras industrias extractivas n.c.o.p.
B.1.2 Suministro de agua, tratamiento de residuos y descontaminación		
	3600	Captación, depuración y distribución de agua
	3700	Recogida y tratamiento de aguas residuales
	3811	Recogida de residuos no peligrosos
	3812	Recogida de residuos peligrosos
	3821	Tratamiento y eliminación de residuos no peligrosos
	3822	Tratamiento y eliminación de residuos peligrosos
	3831	Separación y clasificación de materiales
	3832	Valorización de materiales ya clasificados
	3900	Actividades de descontaminación y otros servicios de gestión de residuos
B.2 Industria manufacturera		
B.2.1 Coquerías y refino de petróleo		
	1910	Coquerías
	1920	Refino de petróleo
B.2.2 Primera transformación de metales y fabricación de productos minerales no metálicos		
	2410	Fabricación de productos básicos de hierro, acero y ferroaleaciones
	2420	Fabricación de tubos, tuberías, perfiles huecos y sus accesorios, de acero
	2431	Estirado en frío
	2432	Laminación en frío
	2433	Producción de perfiles en frío por conformación con plegado
	2434	Trefilado en frío
	2441	Producción de metales preciosos
	2442	Producción de aluminio
	2443	Producción de plomo, zinc y estaño
	2444	Producción de cobre
	2445	Producción de otros metales no féreos
	2446	Procesamiento de combustibles nucleares
	2451	Fundición de hierro
	2452	Fundición de acero

	2453	Fundición de metales ligeros
	2454	Fundición de otros metales no férreos
	2511	Fabricación de estructuras metálicas y sus componentes
	2512	Fabricación de carpintería metálica
	2521	Fabricación de radiadores y calderas para calefacción central
	2529	Fabricación de otras cisternas, grandes depósitos y contenedores de metal
	2530	Fabricación de generadores de vapor, excepto calderas de calefacción central
	2540	Fabricación de armas y municiones
	2550	Forja, estampación y embutición de metales; metalurgia de polvos
	2561	Tratamiento y revestimiento de metales
	2562	Ingeniería mecánica por cuenta de terceros
	2571	Fabricación de artículos de cuchillería y cubertería
	2572	Fabricación de cerraduras y herrajes
	2573	Fabricación de herramientas
	2591	Fabricación de bidones y toneles de hierro o acero
	2592	Fabricación de envases y embalajes metálicos ligeros
	2593	Fabricación de productos de alambre, cadenas y muelles
	2594	Fabricación de pernos y productos de tornillería
	2599	Fabricación de otros productos metálicos n.c.o.p.
	2311	Fabricación de vidrio plano
	2312	Manipulado y transformación de vidrio plano
	2313	Fabricación de vidrio hueco
	2314	Fabricación de fibra de vidrio
	2319	Fabricación y manipulado de otro vidrio, incluido el vidrio técnico
	2320	Fabricación de productos cerámicos refractarios
	2331	Fabricación de azulejos y baldosas de cerámica
	2332	Fabricación de ladrillos, tejas y productos de tierras cocidas para la construcción
	2341	Fabricación de artículos cerámicos de uso doméstico y ornamental
	2342	Fabricación de aparatos sanitarios cerámicos
	2343	Fabricación de aisladores y piezas aislantes de material cerámico
	2344	Fabricación de otros productos cerámicos de uso técnico
	2349	Fabricación de otros productos cerámicos
	2351	Fabricación de cemento
	2352	Fabricación de cal y yeso
	2361	Fabricación de elementos de hormigón para la construcción
	2362	Fabricación de elementos de yeso para la construcción
	2363	Fabricación de hormigón fresco
	2364	Fabricación de mortero
	2365	Fabricación de fibrocemento
	2369	Fabricación de otros productos de hormigón, yeso y cemento
	2370	Corte, tallado y acabado de la piedra
	2391	Fabricación de productos abrasivos
	2399	Fabricación de otros productos minerales no metálicos n.c.o.p.
B.2.3 Fabricación de maquinaria y equipo, instalación y reparación	2611	Fabricación de componentes electrónicos
	2612	Fabricación de circuitos impresos ensamblados

2620	Fabricación de ordenadores y equipos periféricos
2630	Fabricación de equipos de telecomunicaciones
2640	Fabricación de productos electrónicos de consumo
2651	Fabricación de instrumentos y aparatos de medida, verificación y navegación
2652	Fabricación de relojes
2670	Fabricación de instrumentos de óptica y equipo fotográfico
2680	Fab.soportes magnéticos y ópticos
2711	Fabricación de motores, generadores y transformadores eléctricos
2712	Fabricación de aparatos de distribución y control eléctrico
2731	Fabricación de cables de fibra óptica
2732	Fabricación de otros hilos y cables electrónicos y eléctricos
2733	Fabricación de dispositivos de cableado
2720	Fabricación de pilas y acumuladores eléctricos
2740	Fabricación de lámparas y aparatos eléctricos de iluminación
2790	Fabricación de otro material y equipo eléctrico
3250	Fabricación de instrumentos y suministros médicos y odontológicos
2660	Fabricación de equipos de radiación, electromédicos y electroterapéuticos
2751	Fabricación de electrodomésticos
2752	Fabricación de aparatos domésticos no eléctricos
2811	Fabricación de motores y turbinas, excepto los destinados a aeronaves, vehículos automóviles y ciclo
2812	Fabricación de equipos de transmisión hidráulica y neumática
2813	Fabricación de otras bombas y compresores
2814	Fabricación de otra grifería y válvulas
2815	Fabricación de cojinetes, engranajes y órganos mecánicos de transmisión
2821	Fabricación de hornos y quemadores
2822	Fabricación de maquinaria de elevación y manipulación
2823	Fabricación de máquinas y equipos de oficina, excepto equipos informáticos
2824	Fabricación de herramientas eléctricas manuales
2825	Fabricación de maquinaria de ventilación y refrigeración no doméstica
2829	Fabricación de otra maquinaria de uso general n.c.o.p.
2830	Fabricación de maquinaria agraria y forestal
2841	Fabricación de máquinas herramienta para trabajar el metal
2849	Fabricación de otras máquinas herramienta
2891	Fabricación de maquinaria para la industria metalúrgica
2892	Fabricación de maquinaria para las industrias extractivas y de la construcción
2893	Fabricación de maquinaria para la industria de la alimentación, bebidas y tabaco
2894	Fabricación de maquinaria para las industrias textil, de la confección y del cuero
2895	Fabricación de maquinaria para la industria del papel y del cartón
2896	Fabricación de maquinaria para la industria del plástico y el caucho
2899	Fabricación de otra maquinaria para usos específicos n.c.o.p.
3311	Reparación de productos metálicos
3312	Reparación de maquinaria
3313	Reparación de equipos electrónicos y ópticos
3314	Reparación de equipos eléctricos
3315	Reparación y mantenimiento naval

B.2.4 Fabricación de material de transporte	3316	Reparación y mantenimiento aeronáutico y espacial
	3317	Reparación y mantenimiento de otro material de transporte
	3319	Reparación de otros equipos
	3320	Instalación de máquinas y equipos industriales
	2910	Fabricación de vehículos de motor
	2920	Fabricación de carrocerías para vehículos de motor; fabricación de remolques y semirremolques
	2931	Fabricación de equipos eléctricos y electrónicos para vehículos de motor
	2932	Fabricación de otros componentes, piezas y accesorios para vehículos de motor
	3011	Construcción de barcos y estructuras flotantes
	3012	Construcción de embarcaciones de recreo y deporte
	3020	Fabricación de locomotoras y material ferroviario
	3030	Construcción aeronáutica y espacial y su maquinaria
	3040	Fabricación de vehículos militares de combate
	3091	Fabricación de motocicletas
	3092	Fabricación de bicicletas y de vehículos para personas con discapacidad
	3099	Fabricación de otro material de transporte n.c.o.p.
	B.2.5 Industria química y farmacia	2011
2012		Fabricación de colorantes y pigmentos
2013		Fabricación de otros productos básicos de química inorgánica
2014		Fabricación de otros productos básicos de química orgánica
2015		Fabricación de fertilizantes y compuestos nitrogenados
2016		Fabricación de plásticos en formas primarias
2017		Fabricación de caucho sintético en formas primarias
2020		Fabricación de pesticidas y otros productos agroquímicos
2030		Fabricación de pinturas, barnices y revestimientos similares; tintas de imprenta y masillas
2041		Fabricación de jabones, detergentes y otros artículos de limpieza y abrillantamiento
2042		Fabricación de perfumes y cosméticos
2051		Fabricación de explosivos
2052		Fabricación de colas
2053		Fabricación de aceites esenciales
2059		Fabricación de otros productos químicos n.c.o.p.
2060	Fabricación de fibras artificiales y sintéticas	
2110	Fabricación de productos farmacéuticos de base	
2120	Fabricación de especialidades farmacéuticas	
B.2.6 Fabricación de alimentos, bebidas y tabaco	1011	Procesado y conservación de carne
	1012	Procesado y conservación de volatería
	1013	Elaboración de productos cárnicos y de volatería
	1021	Procesado de pescados, crustáceos y moluscos
	1022	Fabricación de conservas de pescado
	1031	Procesado y conservación de patatas

	1032	Elaboración de zumos de frutas y hortalizas
	1039	Otro procesado y conservación de frutas y hortalizas
	1042	Fabricación de margarina y grasas comestibles similares
	1043	Fabricación de aceite de oliva
	1044	Fabricación de otros aceites y grasas
	1052	Elaboración de helados
	1053	Fabricación de quesos
	1054	Preparación de leche y otros productos lácteos
	1061	Fabricación de productos de molinería
	1062	Fabricación de almidones y productos amiláceos
	1071	Fabricación de pan y de productos frescos de panadería y pastelería
	1072	Fabricación de galletas y productos de panadería y pastelería de larga duración
	1073	Fabricación de pastas alimenticias, cuscús y productos similares
	1081	Fabricación de azúcar
	1082	Fabricación de cacao, chocolate y productos de confitería
	1083	Elaboración de café, té e infusiones
	1084	Elaboración de especias, salsas y condimentos
	1085	Elaboración de platos y comidas preparados
	1086	Elaboración de preparados alimenticios homogeneizados y alimentos dietéticos
	1089	Elaboración de otros productos alimenticios n.c.o.p.
	1091	Fabricación de productos para la alimentación de animales de granja
	1092	Fabricación de productos para la alimentación de animales de compañía
	1101	Destilación, rectificación y mezcla de bebidas alcohólicas
	1102	Elaboración de vinos
	1103	Elaboración de sidra y otras bebidas fermentadas a partir de frutas
	1104	Elaboración de otras bebidas no destiladas, procedentes de la fermentación
	1105	Fabricación de cerveza
	1106	Fabricación de malta
	1107	Fabricación de bebidas no alcohólicas; producción de aguas minerales y otras aguas embotelladas
	1200	Industria del tabaco
B.2.7 Industria textil, de la confección y del calzado	1310	Preparación e hilado de fibras textiles
	1320	Fabricación de tejidos textiles
	1330	Acabado de textiles
	1391	Fabricación de tejidos de punto
	1392	Fabricación de artículos confeccionados con textiles, excepto prendas de vestir
	1393	Fabricación de alfombras y moquetas
	1394	Fabricación de cuerdas, cordeles, bramantes y redes
	1395	Fabricación de telas no tejidas y artículos confeccionados con ellas, excepto prendas de vestir
	1396	Fabricación de otros productos textiles de uso técnico e industrial
	1399	Fabricación de otros productos textiles n.c.o.p.
	1411	Confección de prendas de vestir de cuero
	1412	Confección de ropa de trabajo

	1413	Confección de otras prendas de vestir exteriores
	1414	Confección de ropa interior
	1419	Confección de otras prendas de vestir y accesorios
	1420	Fabricación de artículos de peletería
	1431	Confección de calcetería
	1439	Confección de otras prendas de vestir de punto
	1511	Preparación, curtido y acabado del cuero; preparación y teñido de pieles
	1512	Fabricación de artículos de marroquinería, viaje y de guarnicionería y talabartería
	1520	Fabricación de calzado
B.2.8 Papel, edición y artes gráficas	1711	Fabricación de pasta papelera
	1712	Fabricación de papel y cartón
	1721	Fabricación de papel y cartón ondulados; fabricación de envases y embalajes de papel y cartón
	1722	Fabricación de artículos de papel y cartón para uso doméstico, sanitario e higiénico
	1723	Fabricación de artículos de papelería
	1724	Fabricación de papeles pintados
	1729	Fabricación de otros artículos de papel y cartón
	1811	Artes gráficas y servicios relacionados con las mismas
	1812	Otras actividades de impresión y artes gráficas
	1813	Servicios de preimpresión y preparación de soportes
	1814	Encuadernación y servicios relacionados con la misma
	1820	Reproducción de soportes grabados
B.2.9 Madera corcho y muebles	1610	Aserrado y cepillado de la madera
	1621	Fabricación de chapas y tableros de madera
	1622	Fabricación de suelos de madera ensamblados
	1623	Fabricación de otras estructuras de madera y piezas de carpintería y ebanistería para la construcción
	1624	Fabricación de envases y embalajes de madera
	1629	Fabricación de otros productos de madera; artículos de corcho, cestería y espartería
	3101	Fabricación de muebles de oficina y de establecimientos comerciales
	3102	Fabricación de muebles de cocina
	3103	Fabricación de colchones
	3109	Fabricación de otros muebles
B.2.10 Otras industrias manufactureras	2211	Fabricación de neumáticos y cámaras de caucho; reconstrucción y recauchutado de neumáticos
	2219	Fabricación de otros productos de caucho
	2221	Fabricación de placas, hojas, tubos y perfiles de plástico
	2222	Fabricación de envases y embalajes de plástico
	2223	Fabricación de productos de plástico para la construcción
	2229	Fabricación de otros productos de plástico
	3211	Fabricación de monedas
	3212	Fabricación de artículos de joyería y artículos similares
	3213	Fabricación de artículos de bisutería y artículos similares



	3220	Fabricación de instrumentos musicales
	3230	Fabricación de artículos de deporte
	3240	Fabricación de juegos y juguetes
	3291	Fabricación de escobas, brochas y cepillos
	3299	Otras industrias manufactureras n.c.o.p.
C Construcción y actividades inmobiliarias		
C.1 Construcción	4110	Promoción inmobiliaria
	4121	Construcción de edificios residenciales
	4122	Construcción de edificios no residenciales
	4211	Construcción de carreteras y autopistas
	4212	Construcción de vías férreas de superficie y subterráneas
	4213	Construcción de puentes y túneles
	4221	Construcción de redes para fluidos
	4222	Construcción de redes eléctricas y de telecomunicaciones
	4291	Obras hidráulicas
	4299	Construcción de otros proyectos de ingeniería civil n.c.o.p.
	4311	Demolición
	4312	Preparación de terrenos
	4313	Perforaciones y sondeos
	4321	Instalaciones eléctricas
	4322	Fontanería, instalaciones de sistemas de calefacción y aire acondicionado
	4329	Otras instalaciones en obras de construcción
	4331	Revocamiento
	4332	Instalación de carpintería
	4333	Revestimiento de suelos y paredes
	4334	Pintura y acristalamiento
	4339	Otro acabado de edificios
	4391	Construcción de cubiertas
	4399	Otras actividades de construcción especializada n.c.o.p.
C.2 Actividades inmobiliarias	6810	Compraventa de bienes inmobiliarios por cuenta propia
	6820	Alquiler de bienes inmobiliarios por cuenta propia
	6831	Agentes de la propiedad inmobiliaria
	6832	Gestión y administración de la propiedad inmobiliaria
D Servicios		
D.1 Comercio		
D.1.1 Comercio al por mayor y reparación de vehículos	4511	Venta de automóviles y vehículos de motor ligeros
	4519	Venta de otros vehículos de motor
	4511	Venta de automóviles y vehículos de motor ligeros
	4519	Venta de otros vehículos de motor
	4540	Venta, mantenimiento y reparación de motocicletas y de sus repuestos y accesorios
	4520	Mantenimiento y reparación de vehículos de motor
	4520	Mantenimiento y reparación de vehículos de motor

4531	Comercio al por mayor de repuestos y accesorios de vehículos de motor
4651	Comercio al por mayor de ordenadores, equipos periféricos y programas informáticos
4652	Comercio al por mayor de equipos electrónicos y de telecomunicaciones y sus componentes
4611	Intermediarios del comercio de materias primas agrarias, animales vivos, materias primas textiles y
4612	Intermediarios del comercio de combustibles, minerales, metales y productos químicos industriales
4613	Intermediarios del comercio de la madera y materiales de construcción
4614	Intermediarios del comercio de maquinaria, equipo industrial, embarcaciones y aeronaves
4615	Intermediarios del comercio de muebles, artículos para el hogar y ferretería
4616	Intermediarios del comercio de textiles, prendas de vestir, peletería, calzado y artículos de cuero
4617	Intermediarios del comercio de productos alimenticios, bebidas y tabaco
4618	Intermediarios del comercio especializados en la venta de otros productos específicos
4619	Intermediarios del comercio de productos diversos
4621	Comercio al por mayor de cereales, tabaco en rama, simientes y alimentos para animales
4622	Comercio al por mayor de flores y plantas
4623	Comercio al por mayor de animales vivos
4624	Comercio al por mayor de cueros y pieles
4631	Comercio al por mayor de frutas y hortalizas
4632	Comercio al por mayor de carne y productos cárnicos
4633	Comercio al por mayor de productos lácteos, huevos, aceites y grasas comestibles
4634	Comercio al por mayor de bebidas
4635	Comercio al por mayor de productos del tabaco
4636	Comercio al por mayor de azúcar, chocolate y confitería
4637	Comercio al por mayor de café, té, cacao y especias
4638	Comercio al por mayor de pescados y mariscos y otros productos alimenticios
4639	Comercio al por mayor, no especializado, de productos alimenticios, bebidas y tabaco
4641	Comercio al por mayor de textiles
4642	Comercio al por mayor de prendas de vestir y calzado
4644	Comercio al por mayor de porcelana, cristalería y artículos de limpieza
4645	Comercio al por mayor de productos perfumería y cosmética
4646	Comercio al por mayor de productos farmacéuticos
4675	Comercio al por mayor de productos químicos
4671	Comercio al por mayor de combustibles sólidos, líquidos y gaseosos, y productos similares
4672	Comercio al por mayor de metales y minerales metálicos
4661	Comercio al por mayor de maquinaria, equipos y suministros agrícolas
4662	Comercio al por mayor de máquinas herramienta
4663	Comercio al por mayor de maquinaria para la minería, la construcción y la ingeniería civil
4664	Comercio al por mayor de maquinaria para la industria textil y de máquinas de coser y tricotar
4665	Comercio al por mayor de muebles de oficina

	4666	Comercio al por mayor de otra maquinaria y equipo de oficina
	4669	Comercio al por mayor de otra maquinaria y equipo
	4673	Comercio al por mayor de madera, materiales de construcción y aparatos sanitarios
	4643	Comercio al por mayor de aparatos electrodomésticos
	4647	Comercio al por mayor de muebles, alfombras y aparatos de iluminación
	4648	Comercio al por mayor de artículos de relojería y joyería
	4649	Comercio al por mayor de otros artículos de uso doméstico
	4674	Comercio al por mayor de ferretería, fontanería y calefacción
	4676	Comercio al por mayor de otros productos semielaborados
	4677	Comercio al por mayor de chatarra y productos de desecho
	4690	Comercio al por mayor no especializado
D.1.2 Comercio minorista		
D.1.2.1 Comercio minorista de vehículos		
	4511	Venta de automóviles y vehículos de motor ligeros
	4519	Venta de otros vehículos de motor
	4520	Mantenimiento y reparación de vehículos de motor
	4532	Comercio al por menor de repuestos y accesorios de vehículos de motor
D.1.2.2 Comercio minorista de combustibles		
	4730	Comercio al por menor de combustible para la automoción en establecimientos especializados
D.1.2.3 Comercio minorista no especializado		
	4711	Comercio al por menor en establecimientos no especializados, con predominio en productos alimenticio
	4719	Otro comercio al por menor en establecimientos no especializados
D.1.2.4 Comercio minorista de alimentos, bebidas y tabacos		
	4721	Comercio al por menor de frutas y hortalizas en establecimientos especializados
	4722	Comercio al por menor de carne y productos cárnicos en establecimientos especializados
	4723	Comercio al por menor de pescados y mariscos en establecimientos especializados
	4724	Comercio al por menor de pan y productos de panadería, confitería y pastelería en establecimientos e
	4725	Comercio al por menor de bebidas en establecimientos especializados
	4726	Comercio al por menor de productos de tabaco en establecimientos especializados
D.1.2.5 Otro comercio al por menor		
	4729	Otro comercio al por menor de productos alimenticios en establecimientos especializados
	4741	Comercio al por menor de ordenadores, equipos periféricos y programas informáticos en establecimient
	4742	Comercio al por menor de equipos de telecomunicaciones en establecimientos especializados
	4743	Comercio al por menor de equipos de audio y vídeo en establecimientos especializados
	4751	Comercio al por menor de textiles en establecimientos especializados
	4752	Comercio al por menor de ferretería, pintura y vidrio en establecimientos especializados

	4753	Comercio al por menor de alfombras, moquetas y revestimientos de paredes y suelos en establecimiento
	4754	Comercio al por menor de aparatos electrodomésticos en establecimientos especializados
	4759	Comercio al por menor de muebles, aparatos de iluminación y otros artículos de uso doméstico en esta
	4761	Comercio al por menor de libros en establecimientos especializados
	4762	Comercio al por menor de periódicos y artículos de papelería en establecimientos especializados
	4763	Comercio al por menor de grabaciones de música y vídeo en establecimientos especializados
	4764	Comercio al por menor de artículos deportivos en establecimientos especializados
	4765	Comercio al por menor de juegos y juguetes en establecimientos especializados
	4771	Comercio al por menor de prendas de vestir en establecimientos especializados
	4772	Comercio al por menor de calzado y artículos de cuero en establecimientos especializados
	4773	Comercio al por menor de productos farmacéuticos en establecimientos especializados
	4774	Comercio al por menor de artículos médicos y ortopédicos en establecimientos especializados
	4775	Comercio al por menor de productos cosméticos e higiénicos en establecimientos especializados
	4776	Comercio al por menor de flores, plantas, semillas, fertilizantes, animales de compañía y alimentos
	4777	Comercio al por menor de artículos de relojería y joyería en establecimientos especializados
	4778	Otro comercio al por menor de artículos nuevos en establecimientos especializados
	4779	Comercio al por menor de artículos de segunda mano en establecimientos
	4781	Comercio al por menor de productos alimenticios, bebidas y tabaco en puestos de venta y en mercadill
	4782	Comercio al por menor de productos textiles, prendas de vestir y calzado en puestos de venta y en me
	4789	Comercio al por menor de otros productos en puestos de venta y en mercadillos
	4791	Comercio al por menor por correspondencia o Internet
	4799	Otro comercio al por menor no realizado ni en establecimientos, ni en puestos de venta ni en merca
D.2 Transporte y almacenamiento	4910	Transporte interurbano de pasajeros por ferrocarril
	4920	Transporte de mercancías por ferrocarril
	4931	Transporte terrestre urbano y suburbano de pasajeros
	4932	Transporte por taxi
	4939	tipos de transporte terrestre de pasajeros n.c.o.p.
	4941	Transporte de mercancías por carretera
	4950	Transporte por tubería
	5010	Transporte marítimo de pasajeros
	5020	Transporte marítimo de mercancías
	5030	Transporte de pasajeros por vías navegables interiores
	5040	Transporte de mercancías por vías navegables interiores
	5110	Transporte aéreo de pasajeros

	5121	Transporte aéreo de mercancías
	4942	Servicios de mudanza
	5210	Depósito y almacenamiento
	5221	Actividades anexas al transporte terrestre
	5222	Actividades anexas al transporte marítimo y por vías navegables interiores
	5223	Actividades anexas al transporte aéreo
	5224	Manipulación de mercancías
	5229	Otras actividades anexas al transporte
	5310	Actividades postales sometidas a la obligación del servicio universal
	5320	Otras actividades postales y de correos
D.3 Información y comunicaciones		
	5811	Edición de libros
	5812	Edición de directorios y guías de direcciones postales
	5813	Edición de periódicos
	5814	Edición de revistas
	5819	Otras actividades editoriales
	5914	Actividades de exhibición cinematográfica
	5912	Actividades de postproducción cinematográfica, de vídeo y de programas de televisión
	5915	Actividades de producción cinematográfica y de vídeo
	5916	Actividades de producciones de programas de televisión
	5917	Actividades de distribución cinematográfica y de vídeo
	5918	Actividades de distribución de programas de televisión
	5920	Actividades de grabación de sonido y edición musical
	6010	Actividades de radiodifusión
	6020	Actividades de programación y emisión de televisión
	6110	Telecomunicaciones por cable
	6120	Telecomunicaciones inalámbricas
	6130	Telecomunicaciones por satélite
	6190	Otras actividades de telecomunicaciones
	5821	Edición de videojuegos
	5829	Edición de otros programas informáticos
	6201	Actividades de programación informática
	6202	Actividades de consultoría informática
	6203	Gestión de recursos informáticos
	6209	Otros servicios relacionados con las tecnologías de la información y la informática
	6311	Proceso de datos, hosting y actividades relacionadas
	6312	Portales web
	6391	Actividades de las agencias de noticias
	6399	Otros servicios de información n.c.o.p.
D.4 Otros servicios a la producción		
D.4.1 Servicios a las empresas		
	6910	Actividades jurídicas
	6920	Actividades de contabilidad, teneduría de libros, auditoría y asesoría fiscal
	7111	Servicios técnicos de arquitectura
	7112	Servicios técnicos de ingeniería y otras actividades relacionadas con el asesoramiento técnico

D.4.2 Resto de servicios a la producción

7120	Ensayos y análisis técnicos
7410	Actividades de diseño especializado
7420	Actividades de fotografía
7430	Actividades de traducción e interpretación
7490	Otras actividades profesionales, científicas y técnicas n.c.o.p.
7211	Investigación y desarrollo experimental en biotecnología
7219	Otra investigación y desarrollo experimental en ciencias naturales y técnicas
7220	Investigación y desarrollo experimental en ciencias sociales y humanidades
7311	Agencias de publicidad
7312	Servicios de representación de medios de comunicación
7320	Estudio de mercado y realización de encuestas de opinión pública
7010	Actividades de las sedes centrales
7021	Relaciones públicas y comunicación
7022	Otras actividades de consultoría de gestión empresarial
7500	Actividades veterinarias
7810	Actividades de las agencias de colocación
7820	Actividades de las empresas de trabajo temporal
7830	Otra provisión de recursos humanos
8010	Actividades de seguridad privada
8020	Servicios de sistemas de seguridad
8030	Actividades de investigación
8110	Servicios integrales a edificios e instalaciones
8121	Limpieza general de edificios
8122	Otras actividades de limpieza industrial y de edificios
8129	Otras actividades de limpieza
8130	Actividades de jardinería
8211	Servicios administrativos combinados
8219	Actividades de fotocopiado, preparación de documentos y otras actividades especializadas de oficina
8220	Actividades de los centros de llamadas
8230	Organización de convenciones y ferias de muestras
8291	Actividades de las agencias de cobros y de información comercial
8292	Actividades de envasado y empaquetado
8299	Otras actividades de apoyo a las empresas n.c.o.p.
7711	Alquiler de automóviles y vehículos de motor ligeros
7721	Alquiler de artículos de ocio y deportivos
7712	Alquiler de camiones
7722	Alquiler de cintas de vídeo y discos
7729	Alquiler de otros efectos personales y artículos de uso doméstico
7731	Alquiler de maquinaria y equipo de uso agrícola
7732	Alquiler de maquinaria y equipo para la construcción e ingeniería civil
7733	Alquiler de maquinaria y equipo de oficina, incluidos ordenadores
7734	Alquiler de medios de navegación
7735	Alquiler de medios de transporte aéreo
7739	Alquiler de otra maquinaria, equipos y bienes tangibles n.c.o.p.

	7740	Arrendamiento de la propiedad intelectual y productos similares, excepto trabajos protegidos por los
	7911	Actividades de las agencias de viajes
	7912	Actividades de los operadores turísticos
	7990	Otros servicios de reservas y actividades relacionadas con los mismos
D.5 Hostelería y restauración		
	5510	Hoteles y alojamientos similares
	5520	Alojamientos turísticos y otros alojamientos de corta estancia
	5530	Campings y aparcamientos para caravanas
	5590	Otros alojamientos
	5610	Restaurantes y puestos de comidas
	5621	Provisión de comidas preparadas para eventos
	5629	Otros servicios de comidas
	5630	Establecimientos de bebidas
D.6 Servicios sociales, culturales, recreativos y otros		
D.6.1 Servicios sociales		
	8710	Asistencia en establecimientos residenciales con cuidados sanitarios
	8720	Asistencia en establecimientos residenciales para personas con discapacidad intelectual, enfermedad
	8731	Asistencia en establecimientos residenciales para personas mayores
	8732	Asistencia en establecimientos residenciales para personas con discapacidad física
	8790	Otras actividades de asistencia en establecimientos residenciales
	8811	Actividades de servicios sociales sin alojamiento para personas mayores
	8812	Actividades de servicios sociales sin alojamiento para personas con discapacidad
	8891	Actividades de cuidado diurno de niños
	8899	Otros actividades de servicios sociales sin alojamiento n.c.o.p.
D.6.2 Servicios culturales y recreativos		
	9001	Artes escénicas
	9002	Actividades auxiliares a las artes escénicas
	9003	Creación artística y literaria
	9004	Gestión de salas de espectáculos
	9102	Actividades de museos
	9103	Gestión de lugares y edificios históricos
	9104	Actividades de los jardines botánicos, parques zoológicos y reservas naturales
	9105	Actividades de bibliotecas
	9106	Actividades de archivos
	9200	Actividades de juegos de azar y apuestas
	9311	Gestión de instalaciones deportivas
	9319	Otras actividades deportivas
	9312	Actividades de los clubes deportivos
	9313	Actividades de los gimnasios
	9321	Actividades de los parques de atracciones y los parques temáticos
	9329	Otras actividades recreativas y de entretenimiento
D.6.3 Otros servicios		

9511	Reparación de ordenadores y equipos periféricos
9512	Reparación de equipos de comunicación
9521	Reparación de aparatos electrónicos de audio y vídeo de uso doméstico
9522	Reparación de aparatos electrodomésticos y de equipos para el hogar y el jardín
9523	Reparación de calzado y artículos de cuero
9524	Reparación de muebles y artículos de menaje
9525	Reparación de relojes y joyería
9529	Reparación de otros efectos personales y artículos de uso doméstico
9601	Lavado y limpieza de prendas textiles y de piel
9602	Peluquería y otros tratamientos de belleza
9603	Pompas fúnebres y actividades relacionadas
9604	Actividades de mantenimiento físico
9609	Otras servicios personales n.c.o.p.
9411	Actividades de organizaciones empresariales y patronales
9412	Actividades de organizaciones profesionales
9420	Actividades sindicales
9491	Actividades de organizaciones religiosas
9492	Actividades de organizaciones políticas
9499	Otras actividades asociativas n.c.o.p.
9700	Actividades de los hogares como empleadores de personal doméstico
9800	Actividades de los hogares como productores de bienes y servicios
9900	Actividades de organizaciones y organismos extraterritoriales



## ANEXO II: MANUAL DE USO DE LOS FICHEROS

La estadística trimestral de *Ventas, Empleo y Salarios en las Grandes Empresas y Pymes* se presenta al usuario a través de cuatro herramientas:

- Un informe en pdf con los principales resultados.
- Un informe interactivo con tabulaciones y gráficos dinámicos.
- Un fichero Excel para la consulta y extracción de las series históricas.
- Una base de datos indexada en un archivo de texto plano junto con tablas auxiliares.

Las principales características de los tres últimos archivos son las siguientes:

### A.2.1. INFORME INTERACTIVO DE ANÁLISIS

El informe interactivo es un documento html con cinco pestañas:

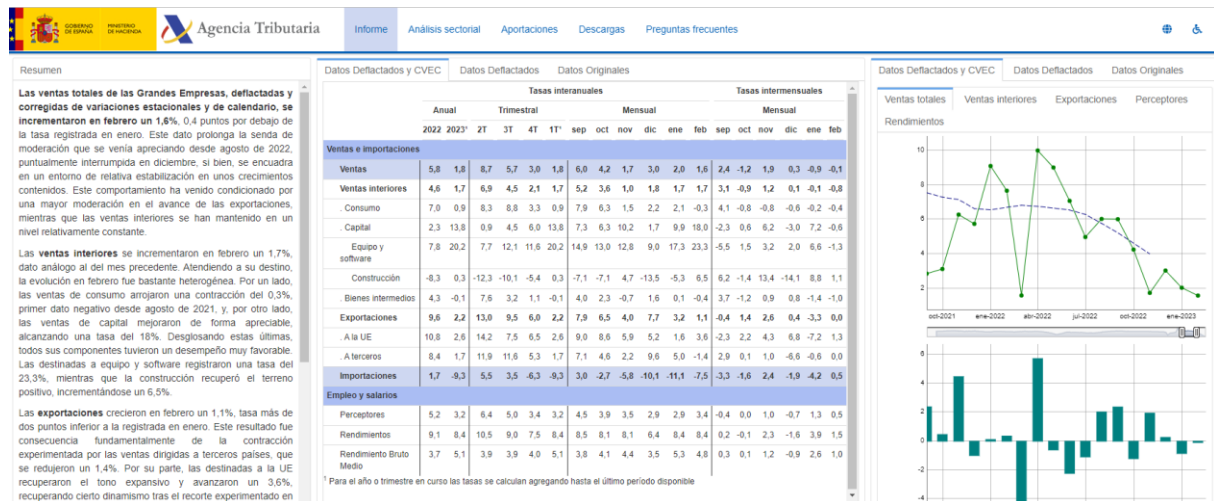
1. Informe.
2. Análisis sectorial.
3. Aportaciones.
4. Descargas
5. Preguntas frecuentes.

En la hoja "Informe" (captura de pantalla 1) se proporciona el texto del informe en pdf junto con una tabla dinámica con la variable temporal por columnas y las variables de explotación<sup>13</sup> por filas, acompañados por unos gráficos dinámicos. La tabla de análisis tiene tres pestañas que permiten distinguir entre datos originales, deflactados (DEF) o deflactados y corregidos de estacionalidad y calendario (DEF-CVEC). La tabulación se modifica en función de los valores seleccionados en las pestañas, tanto en los valores de las celdas como en la estructura de la tabla (filas y columnas). Por ejemplo, las variables de empleo y salarios solo se muestran en términos originales o CVEC (captura de pantalla 2). Los gráficos dinámicos permiten la selección tanto por variables de explotación como por tipo de dato. Adicionalmente se puede seleccionar el rango temporal en la barra del eje de abscisas (captura de pantalla 3).

---

<sup>13</sup> Las variables de explotación en su versión más desagregada son: ventas totales, ventas interiores, exportaciones totales (junto con la desagregación entre UE y terceros), importaciones totales (junto con la desagregación entre UE y terceros), perceptores, rendimientos del trabajo, rendimiento bruto medio y ventas interiores por destino.

## Captura de pantalla 1:



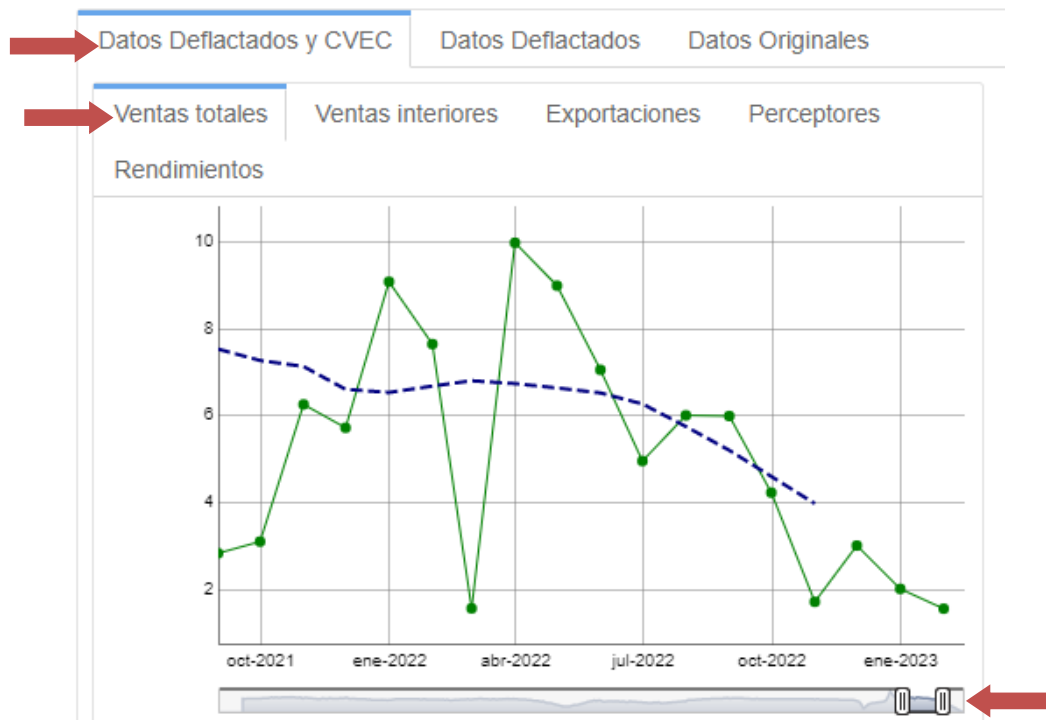
## Captura de pantalla 2:

**Datos Deflactados y CVEC** | **Datos Deflactados** | Datos Originales

	Tasas interanuales												Tasas intermensuales					
	Anual		Trimestral				Mensual						Mensual					
	2022	2023'	2T	3T	4T	1T'	sep	oct	nov	dic	ene	feb	sep	oct	nov	dic	ene	feb
<b>Ventas e importaciones</b>																		
Ventas	5,9	3,0	8,4	5,8	2,5	3,0	6,1	4,6	2,0	1,0	4,6	1,5	15,4	-0,5	3,4	5,5	-15,9	-0,8
Ventas interiores	4,6	3,0	7,0	4,5	1,5	3,0	5,4	3,8	1,1	-0,2	4,2	1,7	14,1	-0,9	3,2	7,0	-16,1	-2,3
. Consumo	6,5	2,1	9,4	7,5	2,5	2,1	7,8	5,4	0,8	1,5	3,0	1,0	1,8	-0,2	0,7	17,4	-19,5	-8,4
. Capital	2,6	15,8	1,4	4,3	5,4	15,8	7,0	6,2	11,2	0,0	14,3	17,2	37,7	2,3	10,9	11,9	-20,0	0,6
Equipo y software	8,0	21,4	8,1	11,1	11,0	21,4	12,9	12,4	14,4	6,9	21,5	21,3	43,1	3,5	8,0	9,7	-15,2	1,1
Construcción	-7,8	3,4	-12,3	-8,1	-5,4	3,4	-4,8	-6,4	4,6	-12,0	-0,6	7,7	26,5	-0,6	18,0	16,8	-30,1	-0,5
. Bienes intermedios	4,4	1,0	7,3	3,6	0,5	1,0	4,4	2,9	-0,5	-0,8	2,8	-0,7	14,9	-1,6	2,5	2,9	-14,2	-1,0
Exportaciones	9,7	3,2	12,7	9,7	5,4	3,2	8,2	6,9	4,4	4,9	5,7	1,0	19,4	0,5	4,1	1,4	-15,0	3,9
. A la UE	10,8	4,1	13,9	7,5	5,7	4,1	9,1	8,6	5,9	2,6	4,4	3,9	31,5	1,4	7,8	-7,2	-2,9	5,3
. A terceros	8,5	2,1	11,5	11,8	5,0	2,1	7,4	5,2	2,7	7,1	7,3	-2,4	9,3	-0,4	0,4	10,8	-26,1	2,1
Importaciones	1,7	-8,1	5,4	3,7	-6,9	-8,1	3,3	-2,5	-5,5	-12,3	-8,7	-7,5	12,7	-5,8	4,0	-6,9	-5,6	-1,7

<sup>1</sup> Para el año o trimestre en curso las tasas se calculan agregando hasta el último período disponible

### Captura de pantalla 3:



En la hoja “Análisis sectorial” (captura de pantalla 4) está disponible una tabla dinámica con la variable temporal por columnas y la variable de actividad por filas. Las pestañas permiten seleccionar la variable de explotación y el tipo de dato. Además, en el bloque de tasas interanuales se muestran los valores como un mapa de calor. Finalmente se muestran los gráficos dinámicos en el lado derecho permitiendo seleccionar el agregado de actividad.

### Captura de pantalla 4:

COBRANZA DE ESPAÑA MINISTERIO DE HACIENDA Agencia Tributaria Informe Análisis sectorial Aportaciones Descargas Preguntas frecuentes

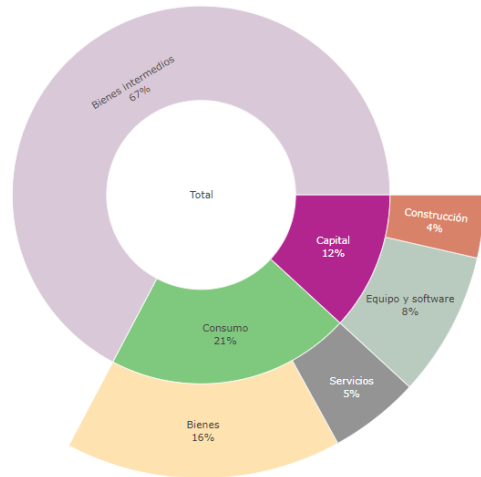
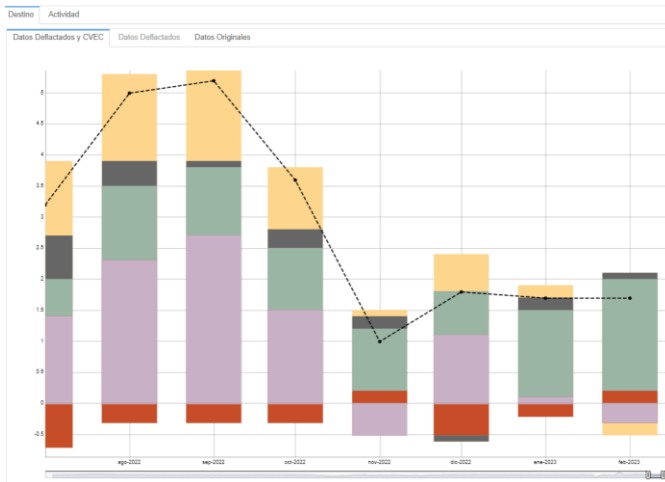
Datos Deflactados y CVEC Datos Deflactados Datos Originales

Ventas totales Ventas interiores Exportaciones Perceptores Rendimientos

	Tasas interanuales												Tasas intermensuales					
	Anual		Trimestral				Mensual*						Mensual					
	2022	2023 <sup>2</sup>	2T	3T	4T	1T <sup>2</sup>	sep	oct	nov	dic	ene	feb	sep	oct	nov	dic	ene	feb
<b>Total</b>	5.8	1.8	8.7	5.7	3.0	1.8	6.0	4.2	1.7	-3.0	2.0	1.6	2.4	-1.2	1.9	0.3	-0.9	-0.1
<b>A Agricultura, ganadería, silvicultura y pesca</b>	-5.4	-9.4	-3.1	-10.5	-2.6	-9.4	-8.1	-4.3	-4.7	1.2	-10.9	-7.9	7.2	-4.4	4.6	2.2	-1.9	-0.4
<b>B Industria</b>	4.8	0.1	9.1	4.7	3.8	0.1	4.8	1.9	1.4	7.9	-0.4	0.4	-0.6	0.0	3.7	7.1	-9.6	0.0
<b>B.1 Industrias extractivas y agua</b>	-3.1	-9.6	2.9	-4.4	-12.4	-9.6	-4.6	-10.7	-13.1	0.7	-11.8	-7.9	-3.8	-8.4	6.5	8.3	-11.3	2.5
<b>B.1.1 Industria extractiva</b>	-8.9	-15.0	-2.6	-11.5	-21.0	-15.0	-15.3	-10.7	-13.3	-20.8	-18.0	-14.3	-9.1	-26.7	28.5	-11.0	2.5	3.5
<b>B.1.2 Suministro de agua, tratamiento de residuos y descontaminación</b>	-0.5	-4.8	5.4	-1.1	-9.0	-4.8	0.3	-0.3	-3.1	-3.3	-1.7	-1.4	-1.4	-5.5	2.3	15.5	-11.9	5.9
<b>B.2 Industria manufacturera</b>	5.1	0.2	9.5	5.1	4.4	0.2	5.1	2.6	1.9	8.8	-0.7	0.6	-1.1	-0.4	5.0	6.6	-9.9	-0.3
<b>B.2.1 Coquerías y refino de petróleo</b>	-1.4	-16.2	2.8	-6.5	-5.8	-16.2	-11.0	-11.5	-18.2	-12.3	-14.1	-11.7	-3.7	13.0	-28.5	15.1	-7.1	-4.0
<b>B.2.2 Primera transformación de metales y fabricación de productos minerales no metálicos</b>	4.2	-10.0	11.7	4.6	-7.0	-10.0	0.5	-5.2	-0.7	-0.0	0.0	-0.0	2.3	-1.4	-1.1	-2.1	3.7	-3.2
<b>B.2.3 Fabricación de maquinaria y equipo, instalación y reparación</b>	5.1	2.2	0.5	6.1	6.9	2.2	7.1	3.1	8.8	8.7	2.4	2.0	0.0	-4.2	9.8	3.2	-2.4	-3.2
<b>B.2.4 Fabricación de material de transporte</b>	16.8	26.1	20.6	23.6	29.2	26.1	-20.7	9.3	25.2	50.7	22.5	28.8	-20.7	7.4	18.2	30.8	-30.3	0.4
<b>B.2.5 Industria química y farmacia</b>	2.6	-6.9	8.7	0.4	-3.2	-6.9	-9.3	-3.1	-4.7	-2.0	-3.3	-5.9	1.0	-2.6	1.0	2.0	-3.7	-0.6
<b>B.2.6 Fabricación de alimentos, bebidas y tabaco</b>	2.8	-2.2	7.2	4.0	1.0	-2.2	8.5	2.6	-1.2	1.8	-0.7	-0.3	-0.1	0.1	3.7	-4.1	-1.7	0.7
<b>B.2.7 Industria textil, de la confección y del calzado</b>	9.5	0.0	19.0	7.2	-1.4	0.0	8.2	-1.3	-2.2	2.8	1.0	-1.0	11.2	-2.1	2.2	0.1	-3.1	1.2
<b>B.2.8 Papel, edición y artes gráficas</b>	2.1	-16.2	10.2	2.4	-10.8	-16.2	0.7	-9.0	-12.2	-11.3	-12.3	-15.2	-3.3	-5.8	2.7	-7.4	-1.1	1.3
<b>B.2.9 Madera corcho y muebles</b>	0.8	-13.9	12.3	-5.6	-10.1	-13.9	-2.3	-3.7	-11.9	-9.7	-11.7	-11.2	-1.8	-1.7	3.0	-0.9	-0.9	3.9
<b>B.2.10 Otras industrias manufactureras</b>	1.7	-2.4	3.1	1.0	1.3	-2.4	4.0	2.4	-0.3	8.8	0.0	-0.1	-2.1	-3.3	1.8	8.5	5.3	-13.4
<b>C Construcción y actividades inmobiliarias</b>	-7.4	3.9	-12.4	-7.0	-2.0	3.9	-5.3	-4.3	6.9	-0.4	-2.6	-11.2	0.7	-4.2	14.7	-11.0	11.3	-1.1
<b>C.1 Construcción</b>	-7.4	8.2	-15.0	-3.4	2.1	8.2	-0.3	2.1	4.7	-0.5	4.8	-11.9	-3.5	-3.8	10.6	-3.7	9.9	-2.3
<b>C.2 Actividades inmobiliarias</b>	-7.5	-5.3	-8.1	-12.0	-9.5	-5.3	-5.0	-15.0	10.8	-0.4	-11.4	-2.5	4.5	-2.7	22.5	-26.7	20.5	-9.7
<b>D Servicios</b>	7.2	2.7	9.6	7.1	3.0	2.7	7.3	8.1	1.9	1.2	3.6	1.9	4.8	-2.0	1.5	-2.2	2.2	-0.6

En la hoja “Aportaciones” (captura de pantalla 5) se muestran las contribuciones por actividad al agregado del total de la economía, tanto mediante un gráfico de barras acumulado como con un gráfico solar. Adicionalmente para las ventas interiores se puede seleccionar también la aportación por destinos.

**Captura de pantalla 5:**




La hoja “Descargas” incluye los vínculos al resto de herramientas de la publicación: informe en pdf, fichero de selección de series, base de datos y la metodología. Finalmente se incluye una pestaña de preguntas frecuentes.

## A.2.2. SELECCIÓN DE SERIES

El archivo Excel “Selección de series.xlsx” contiene una hoja con una tabla dinámica con varios filtros (captura de pantalla 5).

Los filtros de la tabla se encuentran en la esquina superior izquierda. Al abrir el desplegable superior se puede elegir el tipo de variable de explotación, desde ventas totales hasta rendimientos brutos medios. El segundo filtro permite seleccionar el tipo de dato, es decir: niveles, tasas respecto al periodo anterior y tasas interanuales. El desplegable con el literal “Originales / DEFCVEC”, filtra entre datos originales, deflactados o deflactados y corregidos de variaciones estacionales y de calendario. Finalmente, el último desplegable ofrece dos tipos de frecuencia: trimestral y anual.

Captura de pantalla 5:



	Total	A Agricultura, ganadería, silvicultura y pesca	B Industria	B.1 Industrias extractivas y agua	B.1.1 Industria extractiva	B.1.2 Suministro de agua, tratamiento de residuos y descontaminación	B.2 Industria manufacturera	B.2.1 Coquerías y refino de petróleo	B.2.2 Primera transformación de metales y fabricación de productos minerales no metálicos	B.2.3 Fabricación de maquinaria y equipo, instalación y reparación	B.2.4 Fabricación de material de transporte
2008-3T	10847597,8	161733,8	2079439,6	158314,3	47752,7	110561,7	1921125,3	8557,0	477473,7	235601,3	181311,0
2008-4T	10479244,7	174926,8	2009682,7	152478,8	46575,5	105903,3	1857203,9	8753,0	452335,7	230168,5	173222,7
2009-1T	9759659,4	172546,8	1894544,1	143756,3	42417,3	101339,0	1750787,8	8590,3	418864,8	219746,7	163438,8
2009-2T	9767504,8	177670,8	1846308,3	148711,8	42466,7	106245,2	1697596,4	8840,0	399744,8	210986,0	159474,8
2009-3T	9724946,1	158159,3	1836414,0	152645,7	41946,3	110699,3	1683768,3	8690,3	391512,8	206750,0	158391,7
2009-4T	9579659,4	168928,0	1811284,6	146964,0	41813,3	105150,7	1664320,6	8606,3	386193,2	204420,4	158245,2
2010-1T	9257063,2	166065,7	1776288,8	141229,0	38901,3	102327,7	1635059,8	8455,0	373366,3	211360,2	155252,3
2010-2T	9503714,8	179603,8	1762373,7	145868,3	40063,7	105804,7	1616505,4	8515,0	365585,5	199005,4	155179,0
2010-3T	9493273,7	163437,7	1771056,3	147933,0	39837,0	108096,0	1623123,3	8560,7	362955,3	198609,3	155902,7
2010-4T	9429409,0	175870,5	1758629,1	142292,5	38666,3	103624,2	1616536,6	8136,0	357952,8	198802,7	157946,0
2011-1T	9235091,7	170126,2	1743768,9	139752,5	36972,8	102779,7	1604016,4	8008,7	363745,0	198344,8	152683,2
2011-2T	9475457,2	185622,3	1748932,0	138263,6	38059,5	100204,1	1610668,4	8226,3	363470,4	198975,7	153739,8
2011-3T	9390537,6	167836,6	1748999,0	139959,8	38948,2	101011,7	1609039,2	8301,7	358730,8	197354,0	154075,2
2011-4T	9289253,0	178475,1	1725292,8	133679,5	36444,8	97234,6	1591613,3	8229,3	355667,7	195464,1	152828,3
2012-1T	8818119,1	165953,3	1664400,7	127402,4	33566,4	93836,0	1536998,2	8229,7	337091,0	191536,8	149139,1
2012-2T	9029905,7	184221,7	1657876,7	128556,1	34356,0	94200,1	1529320,6	8157,0	330734,7	190234,3	148082,7
2012-3T	8934521,6	165944,3	1650823,6	129276,0	33152,3	96123,7	1521547,6	8083,0	323948,9	187197,9	148460,8
2012-4T	8887518,2	183335,7	1646040,0	127338,8	34452,2	92886,7	1518701,2	8076,0	315225,0	186389,3	147694,1
2013-1T	8453818,8	170002,3	1581880,6	120628,6	29695,0	90933,6	1461252,0	8205,0	300428,0	181080,5	146270,9
2013-2T	8760177,8	194909,3	1582313,1	122939,0	30629,7	92309,3	1459374,1	8248,3	296266,1	182331,9	145957,8
2013-3T	8803997,1	176350,2	1598604,0	125524,3	30672,9	94851,4	1473079,6	8232,0	297828,5	183489,8	146313,3

**Una consideración importante**, en cuanto al funcionamiento de esta tabla, es que **solo se permite marcar una opción por filtro**. De otra manera el output sería un promedio de las opciones seleccionadas.

## A.2.3. BASE DE DATOS

El último archivo que se le ofrece al usuario es la base de datos indexada con toda la información de los ficheros anteriores. Se añaden además una tabla auxiliar necesaria para su lectura. Todo ello se presenta comprimido en un archivo zip. La base de datos se presenta en formato txt, con punto y coma como separador de campos, con cabeceras en la primera línea y sin clave primaria. Además, todos los datos son de tipo “double” y se utilizan las comillas como calificador de texto.