



Agencia Tributaria

INFORME MENSUAL DE RECAUDACION TRIBUTARIA

Julio 2010

INDICE

Pág.

I. EVOLUCIÓN DE LOS INGRESOS TRIBUTARIOS.....	1
1. Principales Resultados.....	1
Gráfico R1. Ingresos tributarios homogéneos: tasa anual y MM12.....	1
Gráfico R2. Ingresos tributarios y Demanda interna.....	1
Cuadro R1. Evolución de los ingresos (totales y homogéneos) y devoluciones por figuras..	2
2. Evolución de los principales conceptos.....	2
Cuadro A6. Campaña IRPF 2009 (datos hasta julio).....	3
Cuadro A7. Evolución trimestral de los impuestos devengados.....	5
 II. CUADROS ESTADÍSTICOS.....	 1
1. Ingresos tributarios por conceptos y distribución entre Administraciones.....	2
Cuadro 1.1. Resumen. Mes y acumulado.....	2
Cuadro 1.2. Evolución. Mes y acumulado.....	3
Cuadro 1.3. Detalle. Mes.....	4
Cuadro 1.4. Detalle. Acumulado.....	5
2. Devoluciones, Participación de las AATT y otras minoraciones. Ingresos brutos.....	6
Cuadro 2.1. Devoluciones, Partic. de las AATT y otras minoraciones. Mes y acumulado....	6
Cuadro 2.2. Devoluciones. Evolución.....	7
Cuadro 2.3. Participación de las AATT y otras minoraciones. Evolución.....	8
Cuadro 2.4. Ingresos brutos. Mes y acumulado.....	9
3. Ingresos tributarios homogéneos.....	10
Cuadro 3.1. Resumen. Mes y acumulado.....	10
Cuadro 3.2. Evolución.....	11
Cuadro 3.3. Ingresos brutos homogéneos. Mes y acumulado.....	12
4. Ingresos tributarios por conceptos y Centros gestores.....	13
Cuadro 4.1. Mes.....	13-18
Cuadro 4.2. Acumulado (salvo enero).....	19-24
 III. GRÁFICOS.....	 1
1. Ingresos Tributarios. Millones de euros, tasa anual y tasa anual homogénea con MM12..	2
2. IRPF y Sociedades. Millones de euros, tasa anual y tasa anual homogénea con MM12....	3
3. IVA e II. Especiales. Millones de euros, tasa anual y tasa anual homogénea con MM12...	4

IV. RESUMEN DE CAMBIOS NORMATIVOS..... 1-3

V. NOTAS EXPLICATIVAS Y FUENTES..... 1

1. Medida de los ingresos en términos de caja.....	2
2. Ámbito del Presupuesto de Ingresos No Financieros.....	2
3. Conexión con el Sistema de Autoliquidaciones de la AEAT. Clasificaciones de los ingresos..	3
4. Sistema de Financiación Territorial.....	3
5. Ingresos tributarios homogéneos.....	4
6. Serie trimestral de impuestos devengados.....	4
7. Representaciones gráficas.....	5
8. Ingresos por Delegaciones y Servicios Centrales.....	6
9. Otras informaciones periódicas.....	7

I. EVOLUCIÓN DE LOS INGRESOS TRIBUTARIOS

1. Principales resultados.

Prosigue la aceleración en el ritmo de crecimiento de los ingresos tributarios totales (13,8% hasta julio, Cuadros R1, 1.1 y 1.2; gráfico R2), su mayor tasa acumulada en tres años y medio. En el segundo trimestre y el mes de julio el ritmo de los ingresos ha superado el 25% de media (Cuadro R1), destacando como principales impulsores las menores devoluciones de IVA, el incremento del IVA bruto en un 4,9% en lo que va de año y el impacto de la supresión parcial de los 400 euros sobre las retenciones de trabajo. Al mismo tiempo, conceptos tributarios que mantenían en el primer trimestre evoluciones fuertemente negativas (como las retenciones de capital o sobre fondos de inversión) las han atenuado sensiblemente en el segundo.

De los casi **11.700 millones de mayores ingresos** absolutos en 2010, el **70%** (8.200 millones) proceden de **menores devoluciones** realizadas (-22,1%), y el **30%** restante (3.500 millones) del aumento de **ingresos brutos** (2,9%).

Como ya se ha venido señalando, la causa que subyace en el aumento de ingresos brutos son las **medidas de consolidación fiscal** adoptadas en 2010, cuyo impacto recaudatorio total asciende hasta julio a **3.660 millones** (2.230 por la supresión parcial de la deducción de 400 euros, 240 por la elevación del tipo de retención sobre las rentas de capital al 19% y 1.190 por las subidas de tipos en los II.EE.).

En cuanto a las devoluciones, se mantienen los **2.000 millones** de efecto diferencial por la comparación con un **anormalmente alto grado de ejecución de las campañas en 2009** (desaparecerá en septiembre), pero al concentrarse en julio gran parte de las devoluciones de IVA Anual e IRPF 2009 el impacto del **menor importe solicitado** se intensifica hasta los **6.200 millones**.

Eliminados impactos normativos y distinto **grado de ejecución de las devoluciones** en ambos años, la tasa ajustada de los ingresos tributarios netos se eleva al **6,9%**, duplicando la acumulada hasta junio.

Gráfico R1 IT HOMOGÉNEOS: tasa anual y MM12

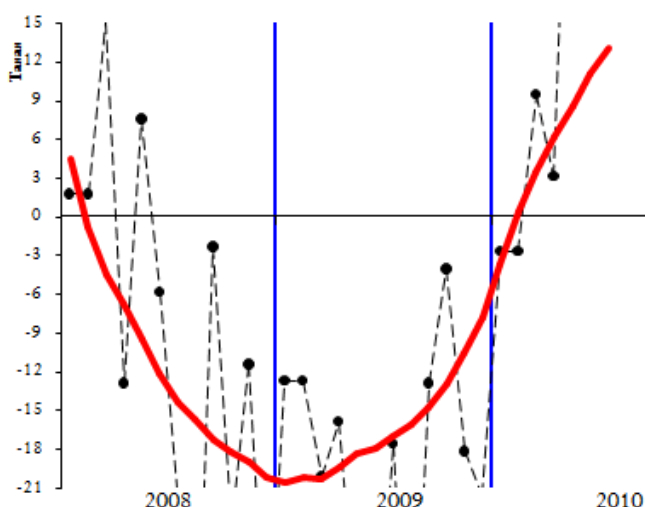
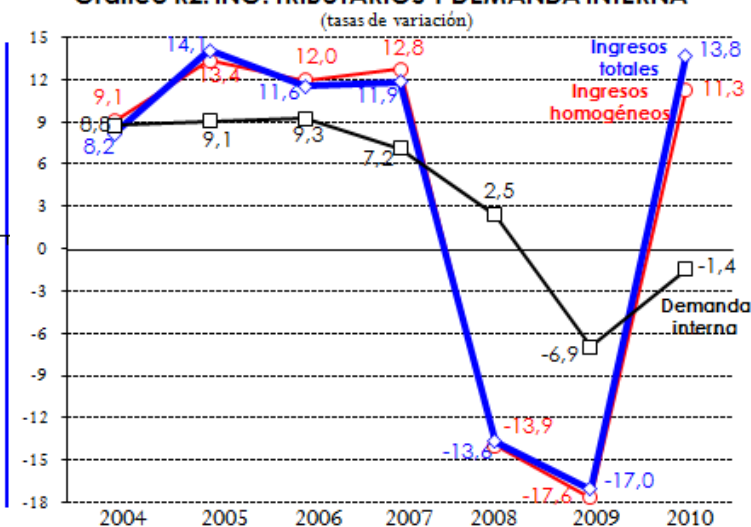


Gráfico R2. ING. TRIBUTARIOS Y DEMANDA INTERNA



En lo que respecta a los **datos de julio**, los conceptos de mayor dinamismo han resultado ser el IVA bruto de pymes (crece un 11,1% frente al -3,5% del primer trimestre), el Tráfico exterior (23,7%) y el IVA importación

(43,0%, ambas apuntan el vigor de la demanda interna), las retenciones de trabajo de pymes (8,0%, ritmo que supera en tres puntos el del trimestre anterior) y el segundo pago fraccionado de los empresarios individuales (12,4%, nueve puntos más que en el anterior). En relación al efecto sobre la recaudación de un adelanto de ventas para mitigar el impacto de la subida de tipos de IVA (en julio se ingresan los devengos de junio), habrá que esperar a septiembre para determinar la verdadera magnitud del mismo.

También registran tasas positivas después de muchos trimestres en negativo las retenciones de capital (3,5% homogénea, descontando los ingresos brutos por Deuda Pública), las retenciones sobre arrendamientos (3,4%) y las retenciones sobre fondos de inversión (6,1%). En el lado negativo, el IE sobre el Tabaco acusa la reacción al acaparamiento previo a la subida de precios y cae un -8,8% en julio, y las devoluciones de la tasa radioeléctrica para la financiación de TVE (que ya suman 168 millones) empañan la buena marcha del resto de ingresos del Capítulo III.

CUADRO R1. EVOLUCION DE INGRESOS (totales y homogéneos) Y DEVOLUCIONES POR FIGURAS

Tasas de variación anual

	2008	2009	2010*	I.09	II.09	III.09	IV.09	I.10	II.10	III.10*
Ingresos tributarios totales	-13.6	-17.0	13.8	-16.5	-31.5	-11.4	-10.6	1.0	25.3	25.9
· I. Renta de las Personas Físicas	-1,8	-10,5	5,2	-9,6	-32,9	8,3	-9,4	1,0	8,3	9,8
· I. Sociedades	-39,1	-26,1	-9,8	-32,5	-22,8	-33,5	-12,5	-32,4	-10,3	8,8
· I. sobre el Valor Añadido	-14,0	-30,1	42,2	-26,1	-55,0	-26,3	-18,6	2,2	126,9	95,6
· I. Especiales	-1,1	-1,1	5,7	-5,7	-4,3	2,1	3,1	2,4	11,9	-2,2
· Resto ingresos	-5,0	-2,2	4,2	-7,9	5,1	-5,5	-0,5	6,1	2,1	5,2
Devoluciones	9.7	13.1	-22.1	32.4	40.5	-12.3	12.5	-2.1	-22.7	-37.8
· I. Renta de las Personas Físicas	18,4	8,0	-6,8	9,1	61,4	-35,3	0,0	1,8	-3,7	-19,2
· I. Sociedades	42,6	20,0	-14,7	58,8	180,8	-16,2	9,6	-7,4	-30,0	-21,8
· I. sobre el Valor Añadido	2,2	13,6	-33,1	37,7	25,0	-3,1	18,0	-3,9	-36,5	-47,6
· I. Especiales	-9,6	31,1	-6,8	11,2	25,1	43,0	48,1	26,3	-16,5	-24,0
· Resto ingresos	1,0	14,8	36,8	-13,0	152,0	25,3	10,0	22,1	65,0	80,5
Ingresos tributarios homogéneos	-13.9	-17.4	11.3	-14.2	-22.8	-22.0	-11.4	-0.6	18.1	29.3
· I. Renta de las Personas Físicas	-1,4	-10,5	4,8	-8,8	-19,3	-6,5	-9,8	0,7	9,5	7,1
· I. Sociedades	-39,3	-25,8	-12,0	-24,9	-22,8	-35,3	-8,3	-35,7	-9,2	8,5
· I. sobre el Valor Añadido	-16,0	-31,8	31,4	-22,2	-39,8	-56,6	-23,8	-1,4	57,6	133,8
· I. Especiales	-1,0	-1,0	5,8	-5,5	-4,3	2,2	3,2	2,4	12,0	-1,9
· Resto ingresos	0,0	-2,2	8,9	-8,7	9,0	-6,8	-0,8	7,6	8,3	14,9

*Tasas calculadas para el periodo del trimestre o año del que existe información

2. Evolución de los principales conceptos

- Los buenos datos de julio aceleran el crecimiento acumulado del **IRPF** hasta el **5,2%** (3,6% anterior), si bien si se elimina el impacto de las medidas de consolidación fiscal que inciden en esta figura (unos 2.400 millones) y los distintos ritmos de devoluciones en ambos años, el **IRPF ajustado** rebaja su tasa al **-1,0%**. El ingreso trimestral de las pymes eleva el ritmo de las retenciones de trabajo al **5,2%** (0,0% corregidas del impacto de los 400 euros), con aumentos del 2,3% para las grandes empresas, 1,1% para las pymes (su primera tasa acumulada positiva en dos años) y del 13,8% para las AA.PP, en las que destaca el dinamismo de las retenciones sobre pensiones públicas (25,4%) y un dato de julio (devengo de junio) afectado por la rebaja en un 5% de las retribuciones públicas. Corregidas del ingreso de julio por retenciones sobre intereses de la Deuda Pública (1.372 millones que se devolverán en su práctica totalidad en agosto), las retenciones de capital mobiliario también aumentan en el mes (3,5%) por la recuperación que experimenta el pago de dividendos y de rendimientos implícitos, frente al descenso de casi un -40% en el primer trimestre. Otros conceptos que mejoran en el segundo trimestre son las retenciones sobre arrendamientos (3,4%) y el pago fraccionado (12,4%, -1,7% corregido de la no

deducción de 400 euros), lo que señala una recuperación del resultado empresarial. Finalmente, si bien el ingreso en julio del primer plazo de las cuotas positivas del IRPF 2009 ha sido inferior al del año anterior, también lo han sido (y en mayor medida) las devoluciones realizadas por el menor importe solicitado, de forma que la cuota diferencial neta registra una aportación positiva en julio.

El Cuadro A6 contiene los datos de la **campana del IRPF 2009** hasta julio. El primer plazo de las cuotas positivas asciende a **3.803 millones**, un **-10,2%** inferior al de hace un año, tasa negativa que se atribuye al comportamiento de los rendimientos no sujetos a retención: las ganancias patrimoniales (para las que se estima un descenso superior al -30% en 2009) y las rentas de actividades económicas (que habrían descendido un -12% por la crisis). Pero no sólo descienden los ingresos, también lo hacen las **devoluciones de ejercicio** (-6,5%) y, como su importe más que duplica el de los ingresos, el efecto neto sobre la cuota diferencial es positivo. El importe devuelto hasta julio alcanza el **81,3% del total viable**, similar al grado de realización hasta este mes de la campaña anterior.

CUADRO A6: CAMPAÑA IRPF 2009 (datos hasta julio)

	Importe realizado (M. €)			Porcentaje realización		
	IRPF 2009	IRPF 2008	%	IRPF 2009	IRPF 2008	Diferencia
INGRESOS	3.803	4.234	-10,2%	64,5%	65,0%	-0,5%
DEVOLUCIONES	10.982	11.751	-6,5%	81,3%	81,2%	0,1%
Campaña	9.213	9.961	-7,5%	78,5%	78,5%	-0,1%
Madres trabajadoras	759	742	2,3%	100,0%	100,0%	0,0%
Nacimiento hijos	1.009	1.047	-3,7%	100,0%	100,0%	0,0%
CUOTA DIFERENCIAL	-7.178	-7.517	4,5%	----	----	----

- El fuerte ingreso de retenciones sobre intereses de Deuda Pública en julio (755 millones) reduce de forma transitoria la tasa de caída de **Sociedades** hasta el **-9,8%**, si bien cabe anticipar que en agosto volverá a empeorar hasta ritmos en torno al -20% con la liquidación anual de Sociedades 2009 y la devolución de la mayor parte del ingreso por retenciones de Deuda Pública. La evolución en lo que va de año viene determinada por la negativa marcha del primer pago fraccionado (-22,3% acumulado), que para las grandes empresas y grupos supone una continuación del ritmo de caída estimado para su base imponible ajustada en 2009 (-20,2%), y el menor importe de las devoluciones realizadas (excluidas las de Deuda Pública, 578 millones menos que en 2009), de las que casi la mitad proceden de la comparación con un mes de 2009 en que se realizaron devoluciones extraordinarias.
- El gran elemento dinamizador de la recaudación en 2010 sigue siendo el **IVA** y cada vez con mayor intensidad, ya que hasta julio crece un **42,2%** y concentra el 81% de los mayores ingresos tributarios en lo que va de año. Corrigiendo el diferente grado de ejecución de devoluciones en ambos años, el **IVA ajustado** acelera su incremento al **31,4%** acumulado, duplicando el ritmo que mantiene el gasto final sujeto hasta el segundo trimestre (15,5%) porque cuenta con el impulso adicional de las menores **devoluciones de IVA Anual 2009** a realizar este año: en concreto, caen un **-56,4%**, en consonancia con el menor importe de las solicitudes del ejercicio 2009, y suponen 7.217 millones menos que hace un año. Pero destaca el aumento de protagonismo que viene mostrando en los últimos meses los **ingresos brutos**, incluso antes de recoger el impacto de la subida de tipos: en julio registran su cuarta tasa

superior al 10% en este año y ya acumulan un incremento del **5,0%** por el fuerte impulso del IVA Importación (13,3% acumulado), los ingresos por aplazamientos concedidos en meses anteriores (40,7%) y los de grandes empresas (5,9%). Por su parte, el IVA de pymes se mantiene en negativo (-2,8%), pero el dato del segundo trimestre muestra un gran dinamismo (11,1%).

- En julio se acusa la reacción al acaparamiento previo a la subida de precios del tabaco de junio, con una desaceleración de la tasa acumulada de los **impuestos especiales** desde el 7,2% al **5,7%**. Los ingresos del IE sobre **Labores de Tabaco** descienden un -8,8% en julio (**7,9%** hasta el mes): todo el incremento es atribuible a mayores tipos y precios, ya que el consumo de cigarrillos desciende un -9,5% este año. El IE sobre **Hidrocarburos** mantiene su ritmo acumulado en el **4,4%** por el impacto recaudatorio de la subida de tipos, ya que los consumos gravados descienden un -4,2% en 2010. El dato positivo del mes se concentra en el IE sobre la **Electricidad** (18,4% en julio, **7,4%** acumulado), que se descompone en un 3,1% de mayor consumo y un 4,2% de subida de tarifas. Finalmente, los IE sobre el **Alcohol** y la **Cerveza** presentan hasta julio tasas del **-0,2%** y un **2,6%**, respectivamente.
- Las principales figuras del resto de los ingresos repiten buen dato por segundo mes consecutivo. El **IRNR** homogéneo (para eliminar el impacto transitorio del ingreso por retenciones de Deuda Pública) crece un **5,7%** hasta julio por el incremento de la cuota diferencial (su importe acumulado hasta este mes ya supera todo el ingresado en 2009), el impuesto sobre **tráfico exterior** eleva su ritmo acumulado al **10,7%** por la buena marcha de la importación, y el impuesto sobre **primas de seguros** se mantiene en el **2,8%**. Las devoluciones a TVE en concepto de tasa radioeléctrica (el 80% de esta tasa pasa a ser fuente de financiación del organismo) ascienden a 168 millones hasta julio. Excluyendo ésta, el **resto de tasas y otros ingresos** aumenta un **10,9%** por el impulso de los mayores intereses de demora y recargo de apremio asociados a los aplazamientos ingresados.
- En cuanto a las **devoluciones totales**, aceleran su ritmo de caída hasta el **-22,1%** hasta julio, ya que en este mes se concentran gran parte de las devoluciones de campaña del IVA Anual y el IRPF 2009 (cuyos importes solicitados experimentan descensos). De los 8.200 millones de menores devoluciones pagadas, el 88% corresponde al IVA Anual (7.217 millones) y el 10% (792 millones) al IRPF.

LOS INGRESOS TRIBUTARIOS EN TÉRMINOS DE DEVENGO

Los **impuestos devengados** crecen en el segundo trimestre un **9,2%** impulsados por las medidas de consolidación fiscal, la menor caída del empleo y el abandono del signo negativo de las ventas en 2010. Todos los principales conceptos tributarios mejoran su evolución en el segundo trimestre excepto Tabacos. No obstante, la evolución de las tasas está distorsionada por los importantes cambios normativos que han afectado en los últimos años a las distintas figuras. **Sin cambios normativos, los impuestos devengados crecen en el segundo trimestre un 5,1%, tasa que mejora en doce puntos la media de 2009** (sin cuotas diferenciales de IRPF y Sociedades).

Las retenciones de trabajo mantienen su ritmo en el segundo trimestre de 2010 en el **6,8%** por el impacto de la eliminación parcial de la deducción de 400 euros, pero con un cambio en el origen del impulso: las retenciones de pymes (8,3%) son las que compensan las pérdidas de ritmo de grandes empresas y AA.PP. (afectadas por la rebaja retributiva). Pero los conceptos que muestran el giro positivo más evidente son las retenciones de capital: las de capital mobiliario descienden un **-3,9%**, mejorando 35 puntos respecto al trimestre anterior por la recuperación de los dividendos y los rendimientos implícitos; las de arrendamientos se aceleran hasta el **3,0%**, si bien las rentas por alquiler de locales comerciales continúan en negativo (-4,0% hasta junio); y las de fondos de inversión reducen su ritmo de caída hasta el **-1,8%** en el trimestre. También destaca el dinamismo de los pagos fraccionados (**11,3%**), si bien descontando el efecto de la supresión parcial de la deducción de 400

euros la base imponible sigue en signo negativo. El ritmo del **IRPF ajustado** (depurado de impactos normativos) hasta junio es del **-2,4%** (-3,1% en 2009).

CUADRO A7: EVOLUCION TRIMESTRAL DE LOS IMPUESTOS DEVENGADOS

	2009	08.III	08.IV	09.I	09.II	09.III	09.IV	10.I	10.II	08*	09*	10*
IMPUESTOS DIRECTOS (sin CD)	89.439	-16,9	-10,1	-9,7	1,4	-1,0	-6,6	-3,7	5,1	-7,9	-4,3	0,5
IRPF (sin CD)	69.889	-0,5	-2,1	-10,1	2,7	-3,9	-3,6	2,4	6,2	1,5	-3,8	4,3
Sociedades (sin CD)	17.172	-41,5	-32,0	-8,6	-23,9	6,7	-21,3	-23,1	-2,9	-33,0	-7,5	-19,7
IRNR (sin CD)	2.319	8,2	-13,6	-7,5	21,7	-10,6	27,8	-20,5	-11,7	3,4	7,2	-15,5
* Retenciones de trabajo	60.854	-1,2	-3,0	-10,7	5,6	-1,1	-1,1	6,5	6,8	0,6	-2,0	6,7
- Grandes Empresas	26.351	0,8	-1,9	-12,4	0,3	-3,3	-4,0	2,9	1,2	2,5	-5,1	2,1
- PYMES	13.727	-9,6	-12,8	-17,6	-2,4	-9,2	-10,0	4,9	8,3	-7,6	-10,0	6,7
- Admones. Públicas	20.776	3,8	4,5	-1,7	18,7	8,8	9,4	13,2	12,3	5,2	9,0	12,7
* Retenciones de capital	7.816	15,9	19,1	13,4	-20,1	-21,3	-12,5	-38,6	-3,9	21,1	-11,4	-21,8
- Modelo 123 y 128	4.083	-8,6	3,9	-2,9	-27,8	-15,7	1,6	-33,4	8,6	4,1	-11,8	-10,2
- Modelo 126	3.453	55,6	43,9	24,1	-8,6	-26,5	-33,6	-38,4	-31,8	51,8	-13,8	-35,4
- Intereses D. Pca Estado m/I plazo	72	-0,6	-8,5	-19,3	71,8	3,0	-32,9	-56,1	6,0	-21,5	-16,2	-54,2
- Modelo 124	207	59,9	5,3	430,3	-30,1	-47,9	169,2	-77,3	811,0	15,3	118,4	40,4
* Ret. arrendamientos	2.823	6,4	2,1	-1,6	-4,2	-6,2	-5,6	-0,6	3,0	6,6	-4,5	1,2
* Ret. fondos de inversión	651	-6,8	-5,5	-48,0	-50,1	-47,0	-53,2	-35,9	-1,8	7,2	-49,8	-20,5
* Pago fraccionado IRPF	2.206	-23,7	-26,7	-28,1	-4,2	-10,5	-7,2	3,4	11,3	-22,0	-13,4	7,4
- Est. Directa	1.607	-22,0	-26,4	-26,6	-10,8	-11,0	-6,5	1,5	11,5	-20,3	-14,2	6,6
- Est. Objetiva (módulos)	600	-27,8	-27,6	-31,4	18,9	-9,1	-9,3	8,1	11,0	-26,6	-11,2	9,5
* Pago fraccionado IS	12.874	-45,7	-40,6	-10,9		10,6	-27,3	-22,0		-41,0	-6,0	-22,0
- Grandes empresas	9.958	-49,3	-45,9	-9,1		21,8	-27,1	-20,8		-45,8	0,6	-20,8
- PYMES	2.916	-28,6	-26,6	-15,2		-26,8	-27,7	-25,1		-23,1	-23,3	-25,1
- Grupos consolidados	6.284	-51,5	-52,8	11,2		60,0	-25,5	-30,8		-47,9	24,0	-30,8
- No grupos	6.589	-41,3	-31,6	-24,3		-20,2	-28,2	-14,0		-36,0	-23,7	-14,0
IMPUESTOS INDIRECTOS	67.679	-5,4	-51,7	-23,6	-20,5	-15,5	282,1	9,2	14,7	-9,6	-4,0	12,1
IVA del periodo**	48.090	-6,0	-12,1	-16,1	-11,1	-3,6	6,8	11,3	19,2	-6,7	-6,0	15,5
* IVA bruto	70.961	-5,7	-10,1	-13,6	-13,4	-11,3	-6,7	-0,7	10,3	-6,9	-11,1	5,0
- G. Empresas y Export.	41.386	-0,7	-11,4	-10,1	-8,5	-7,7	-3,3	0,9	5,0	-4,8	-7,3	3,0
- PYMES	23.392	-14,2	-7,5	-13,3	-12,2	-8,5	-8,3	-5,0	14,4	-11,6	-10,4	5,0
- Importación	6.184	-4,1	-11,9	-30,7	-39,8	-35,5	-20,0	3,6	33,2	-2,9	-31,9	17,6
* Devoluciones ejercicio	25.371	1,6	6,2	73,3	64,5	52,8	-50,1	-25,8	-11,0	4,7	-20,9	-18,5
- G. Empresas y Export.	13.435	2,4	6,3	38,6	9,4	2,6	-47,2	-23,4	3,8	3,6	-18,3	-11,0
- PYMES	11.936	-6,2	6,1	367,1	573,0	538,2	-51,8	-32,1	-33,2	5,8	-23,6	-32,7
IVA neto	45.591	-6,7		-28,5	-26,4	-21,5		9,7	18,3	-13,4	-4,6	14,2
- G. Empresas y Export.	27.951	-1,5	0,0	-24,8	-13,8	-10,6	0,0	14,4	5,4	-9,1	-0,9	9,4
- PYMES	11.456	-14,6		-32,9	-39,6	-32,4		4,7	39,2	-29,0	9,1	21,5
- Importación	6.184	-4,1	-11,9	-30,7	-39,8	-35,5	-20,0	3,6	33,2	-2,9	-31,9	17,6
Impuestos Especiales	19.358	-0,4	-0,6	-8,4	-0,9	3,3	-1,1	8,4	5,9	0,4	-1,6	7,1
* Hidrocarburos	9.841	-5,0	-6,8	-8,3	-4,5	3,1	1,6	4,6	4,1	-5,0	-2,0	4,3
* Tabacos	7.103	3,4	9,7	-12,0	3,1	6,7	-5,4	15,4	8,8	8,2	-1,5	11,7
* Electricidad	1.264	18,9	18,9	13,8	7,9	-8,5	3,8	9,2	10,1	13,2	4,0	9,7
* Resto	1.150	0,3	-16,4	-11,3	-3,5	-3,3	-2,4	1,5	-1,8	-6,3	-4,7	-0,4
Tráfico exterior	1.314	-12,3	-13,4	-17,5	-19,4	-13,8	-8,0	6,4	21,7	-10,2	-14,8	13,5
Impuesto Primas de Seguros	1.402	1,9	-8,3	-11,3	-8,0	-5,5	-0,6	6,7	0,9	0,4	-6,5	3,8
TASAS TRIBUTARIAS	1.070	-26,9	13,8	28,7	3,1	0,2	-5,9	9,1	-30,0	-7,1	4,3	-19,5
IMPUESTOS DEVENGADOS (sin CD)	158.188	-11,8	-18,8	-16,0	-10,2	-8,0	29,7	1,8	9,2	-8,6	-4,1	5,5

* Datos provisionales hasta el tratamiento completo de las declaraciones informativas anuales.

** IVA repercutido - IVA soportado + IVA de importación de terceros.

El impuesto sobre Sociedades devengado desciende hasta junio un -19,7% por la negativa evolución de las retenciones de capital (mobiliario, arrendamientos y fondos) y, en particular, por el descenso en un -22,0% del pago fraccionado. Eliminando los cambios normativos en 2007-10, el impuesto sobre Sociedades ajustado cae un -20,5%, algo por debajo de su variación ajustada en 2009 sin cuota diferencial (-19,4%).

Pero la figura que destaca en este periodo es de nuevo el **IVA del periodo** (la variable más ligada a la evolución del gasto sujeto, no afectada por la consolidación, por la decisión de las empresas de dejar a compensar o solicitar la devolución ni por el paso de devolución anual a mensual), que acelera del 11,3% registrado en el primer trimestre hasta el 19,2% en el segundo (**15,5%** acumulado). El incremento en un 10,3% del IVA bruto entre abril y junio refleja comportamientos muy dinámicos en todos sus componentes, en particular del IVA importación (33,2%) y del IVA de pymes (14,4%). Por su parte, las devoluciones mensuales atenúan su ritmo de descenso (-18,5%).

Los impuestos especiales muestran un comportamiento dinámico por el impacto de las subidas de tipos y precios. El IE sobre Labores del Tabaco es el que presenta una evolución más positiva, con un crecimiento del 11,7% inferior al de su tipo impositivo medio, por lo que el descenso del consumo continúa en 2010. El IE sobre Hidrocarburos acumula un aumento del 4,3% atribuible al impacto normativo (los consumos sujetos caen un -4,4%), y el impuesto sobre Electricidad mejora su ritmo hasta el 9,7%. Los **impuestos especiales** crecen hasta junio un **7,1%**, pero **en términos ajustados** (sin impactos normativos) su tasa se rebaja al **-4,0%**, en sintonía con la evolución negativa de los consumos de carburantes y tabaco.

<u>II. CUADROS ESTADÍSTICOS</u>
--

1. INGRESOS TRIBUTARIOS POR CONCEPTOS Y DISTRIBUCIÓN ENTRE ADMINISTRACIONES

Cuadro 1.1
RESUMEN. MES Y ACUMULADO
(En millones de euros)

PERIODO: MES DE JULIO	AÑO 2010			AÑO 2009			% 10/09	
	Estado	AA.TT.	Total	Estado	AA.TT.	Total	Estado	Total
CAP. I - IMPUESTOS DIRECTOS								
I. Renta de las Personas Físicas	6.962	4.556	11.518	3.919	6.566	10.485	77,6	9,8
I. Sociedades	1.498		1.498	1.377		1.377	8,8	8,8
I. Renta de no Residentes	803		803	717		717	12,0	12,0
Resto Capítulo I	9		9	7		7	27,6	27,6
TOTAL CAPÍTULO I	9.271	4.556	13.828	6.019	6.566	12.586	54,0	9,9
CAP. II - IMPUESTOS INDIRECTOS								
Impuesto sobre el Valor Añadido	8.773	-1.369	7.404	3.283	502	3.785	167,2	95,6
+ Importaciones	645		645	451		451	43,0	43,0
+ Operaciones Interiores	8.127	-1.369	6.759	2.832	502	3.334	187,0	102,7
Impuestos Especiales	876	800	1.676	723	991	1.713	21,2	-2,2
+ Alcohol y bebidas derivadas	47	-15	32	50	-7	42	-5,5	-23,7
+ Cerveza	15	5	20	8	14	21	92,0	-5,0
+ Productos intermedios	2	-1	1	1	1	1	139,3	3,3
+ Hidrocarburos	705	160	865	509	339	849	38,4	1,9
+ Labores del Tabaco	146	491	637	220	478	698	-33,6	-8,8
+ Electricidad	-39	159	120	-65	166	101	39,8	18,4
+ Otros	0		0	0		0	---	---
Impuesto sobre primas de seguro	121		121	118		118	2,0	2,0
Tráfico exterior	122		122	98		98	23,7	23,7
Resto Capítulo II	2		2	1		1	228,3	228,3
TOTAL CAPÍTULO II	9.893	-569	9.325	4.223	1.493	5.716	134,3	63,1
CAP. III - TASAS Y OTROS INGRESOS	142		142	197		197	-28,0	-28,0
TOTAL GENERAL	19.307	3.988	23.294	10.440	8.059	18.499	84,9	25,9

DESDE ENERO HASTA EL MES	AÑO 2010			AÑO 2009			% 10/09	
	Estado	AA.TT.	Total	Estado	AA.TT.	Total	Estado	Total
CAP. I - IMPUESTOS DIRECTOS								
I. Renta de las Personas Físicas	24.709	17.132	41.841	18.546	21.216	39.762	33,2	5,2
I. Sociedades	6.250		6.250	6.927		6.927	-9,8	-9,8
I. Renta de no Residentes	2.085		2.085	1.921		1.921	8,6	8,6
Resto Capítulo I	50		50	44		44	13,6	13,6
TOTAL CAPÍTULO I	33.093	17.132	50.225	27.438	21.216	48.654	20,6	3,2
CAP. II - IMPUESTOS INDIRECTOS								
Impuesto sobre el Valor Añadido	26.699	5.178	31.877	12.481	9.932	22.413	113,9	42,2
+ Importaciones	4.092		4.092	3.610		3.610	13,4	13,4
+ Operaciones Interiores	22.607	5.178	27.785	8.871	9.932	18.803	154,8	47,8
Impuestos Especiales	5.944	5.527	11.471	5.377	5.473	10.851	10,5	5,7
+ Alcohol y bebidas derivadas	279	148	427	243	185	428	14,9	-0,2
+ Cerveza	83	58	142	66	72	138	26,8	2,6
+ Productos intermedios	7	3	10	5	5	10	31,0	0,8
+ Hidrocarburos	3.472	2.272	5.743	3.049	2.453	5.502	13,9	4,4
+ Labores del Tabaco	2.133	2.199	4.333	2.037	1.977	4.014	4,7	7,9
+ Electricidad	-31	846	816	-21	781	760	-43,3	7,4
+ Otros	0		0	-1		-1	---	---
Impuesto sobre primas de seguro	847		847	825		825	2,8	2,8
Tráfico exterior	822		822	741		741	11,0	11,0
Resto Capítulo II	13		13	12		12	9,7	9,7
TOTAL CAPÍTULO II	34.326	10.705	45.031	19.436	15.405	34.842	76,6	29,2
CAP. III - TASAS Y OTROS INGRESOS	1.169		1.169	1.242		1.242	-5,8	-5,8
TOTAL GENERAL	68.588	27.837	96.425	48.115	36.622	84.737	42,5	13,8

INGRESOS TRIBUTARIOS POR CONCEPTOS Y DISTRIBUCIÓN ENTRE ADMINISTRACIONES
Cuadro 1.2: EVOLUCIÓN. MES Y ACUMULADO
(en millones de euros)

	MENSUAL						ACUMULADA					
	IRPF	IS	IVA	IIEE	Resto	TOTAL	IRPF	IS	IVA	IIEE	Resto	TOTAL
2009												
Ene	10.422	550	763	1.756	536	14.027	10.422	550	763	1.756	536	14.027
Feb	4.422	789	13.325	1.466	968	20.969	14.845	1.338	14.088	3.222	1.504	34.997
Mar	4.155	-320	179	1.323	157	5.495	19.000	1.019	14.267	4.545	1.661	40.491
Abr	7.800	4.095	3.681	1.566	776	17.918	26.799	5.114	17.948	6.111	2.438	58.409
May	903	243	473	1.511	399	3.528	27.702	5.356	18.421	7.622	2.836	61.938
Jun	1.575	194	207	1.516	809	4.300	29.277	5.550	18.628	9.137	3.646	66.238
Jul	10.485	1.377	3.785	1.713	1.139	18.499	39.762	6.927	22.413	10.851	4.784	84.737
Ago	213	6.972	-3.603	1.805	-153	5.234	39.975	13.899	18.810	12.656	4.631	89.971
Sep	6.864	507	5.002	1.659	796	14.828	46.839	14.406	23.812	14.315	5.426	104.799
Oct	7.511	6.103	6.816	1.807	457	22.693	54.349	20.509	30.629	16.122	5.883	127.492
Nov	5.464	-557	1.662	1.635	577	8.781	59.813	19.952	32.291	17.757	6.460	136.273
Dic	4.044	236	1.276	1.592	602	7.750	63.857	20.188	33.567	19.349	7.062	144.023
2010												
Ene	10.383	413	498	1.675	622	13.590	10.383	413	498	1.675	622	13.590
Feb	4.399	818	12.340	1.601	1.003	20.161	14.782	1.231	12.838	3.277	1.624	33.751
Mar	4.411	-542	1.740	1.378	139	7.127	19.193	689	14.578	4.655	1.763	40.878
Abr	8.137	3.564	5.809	1.757	883	20.150	27.330	4.253	20.386	6.412	2.647	61.028
May	1.331	126	2.035	1.575	395	5.462	28.660	4.379	22.422	7.987	3.042	66.490
Jun	1.662	372	2.051	1.808	747	6.641	30.323	4.752	24.473	9.795	3.789	73.131
Jul	11.518	1.498	7.404	1.676	1.198	23.294	41.841	6.250	31.877	11.471	4.987	96.425
Ago												
Sep												
Oct												
Nov												
Dic												

TASAS DE VARIACIÓN (%)

	IRPF	IS	IVA	IIEE	Resto	TOTAL	IRPF	IS	IVA	IIEE	Resto	TOTAL
2005	14,7	24,9	12,0	2,9	9,9	14,1	14,7	24,9	12,0	2,9	9,9	14,1
2006	14,8	14,5	9,6	3,2	9,1	11,6	14,8	14,5	9,6	3,2	9,1	11,6
2007	15,6	20,5	2,2	6,4	24,5	11,9	15,6	20,5	2,2	6,4	24,5	11,9
2008	-1,8	-39,1	-14,0	-1,1	-5,0	-13,6	-1,8	-39,1	-14,0	-1,1	-5,0	-13,6
2009	-10,5	-26,1	-30,1	-1,1	-2,2	-17,0	-10,5	-26,1	-30,1	-1,1	-2,2	-17,0

	MENSUAL						ACUMULADA					
	IRPF	IS	IVA	IIEE	Resto	TOTAL	IRPF	IS	IVA	IIEE	Resto	TOTAL
2009												
Ene	-9,6	-55,9	-33,2	13,7	-47,2	-14,9	-9,6	-55,9	-33,2	13,7	-47,2	-14,9
Feb	-11,0	---	-15,4	-18,6	230,5	-8,1	-10,0	7,2	-16,6	-3,7	14,9	-10,9
Mar	-8,4	---	-92,6	-10,2	-68,3	-40,1	-9,6	-32,5	-26,1	-5,7	-7,9	-16,5
Abr	-16,5	140,6	-52,5	1,4	2,7	-15,1	-11,7	59,3	-33,7	-3,9	-4,8	-16,0
May	-56,5	-93,1	---	-7,0	-15,0	-49,2	-14,6	-20,7	-30,0	-4,6	-6,4	-19,0
Jun	-59,7	-68,8	-92,3	-7,2	22,1	-54,8	-19,4	-24,7	-35,8	-5,0	-1,3	-23,0
Jul	12,7	-26,3	-37,6	8,6	12,5	-6,7	-12,9	-25,1	-36,1	-3,1	1,7	-20,0
Ago	335,6	-36,5	20,7	-1,0	---	-37,3	-12,5	-31,3	-38,4	-2,8	-2,1	-21,2
Sep	-0,1	9,0	-9,1	-0,5	-5,9	-3,4	-10,9	-30,4	-33,9	-2,5	-2,7	-19,1
Oct	-4,1	6,9	-5,1	9,2	-23,3	-1,2	-10,0	-22,3	-29,1	-1,3	-4,7	-16,4
Nov	-18,7	-24,8	-39,7	-3,1	47,0	-20,9	-10,9	-23,1	-29,8	-1,5	-1,6	-16,7
Dic	-4,3	-82,4	-37,9	3,4	-8,2	-21,1	-10,5	-26,1	-30,1	-1,1	-2,2	-17,0
2010												
Ene	-0,4	-24,9	-34,7	-4,6	15,8	-3,1	-0,4	-24,9	-34,7	-4,6	15,8	-3,1
Feb	-0,5	3,7	-7,4	9,3	3,6	-3,9	-0,4	-8,0	-8,9	1,7	8,0	-3,6
Mar	6,2	-69,5	---	4,2	-11,5	29,7	1,0	-32,4	2,2	2,4	6,1	1,0
Abr	4,3	-13,0	57,8	12,2	13,8	12,5	2,0	-16,8	13,6	4,9	8,6	4,5
May	47,4	-48,0	330,6	4,2	-0,8	54,8	3,5	-18,2	21,7	4,8	7,2	7,4
Jun	5,5	92,1	---	19,3	-7,7	54,4	3,6	-14,4	31,4	7,2	3,9	10,4
Jul	9,8	8,8	95,6	-2,2	5,2	25,9	5,2	-9,8	42,2	5,7	4,2	13,8
Ago												
Sep												
Oct												
Nov												
Dic												

CUADRO 1.3. INGRESOS TRIBUTARIOS POR CONCEPTOS. DETALLE. MES.
(En miles de euros)

PERIODO : JULIO DE 2010

DESIGNACIÓN DE LOS INGRESOS	RECAUDACIÓN									
	AÑO 2010				AÑO 2009				%	
	ESTADO	CC.AA.	CC.LL.	TOTAL	ESTADO	CC.AA.	CC.LL.	TOTAL	ESTADO	TOTAL
CAPÍTULO I - IMPUESTOS DIRECTOS										
I. R. P. F.	6.961.615	4.490.061	66.303	11.517.979	3.918.753	6.394.612	171.872	10.485.237	77,6	9,8
- Retenciones trabajo	9.065.085			9.065.085	8.436.960			8.436.960	7,4	7,4
- Retenciones de arrendamientos	400.068			400.068	386.600			386.600	3,5	3,5
- Retenciones Fondos Inversión	43.961			43.961	41.439			41.439	6,1	6,1
- Retenciones capital	542.704			542.704	513.332			513.332	5,7	5,7
- Pagos fraccionados	600.582			600.582	534.549			534.549	12,4	12,4
- Cuota diferencial I.R.P.F.	878.845			878.845	586.138			586.138	49,9	49,9
- Otras devoluciones y minoraciones	-4.569.630	4.490.061	66.303	-13.266	-6.580.265	6.394.612	171.872	-13.781	---	---
Impuesto sobre Sociedades	1.497.905			1.497.905	1.376.642			1.376.642	8,8	8,8
- Retenciones de arrendamientos	165.278			165.278	160.095			160.095	3,2	3,2
- Retenciones Fondos Inversión	18.712			18.712	17.638			17.638	6,1	6,1
- Retenciones capital	964.641			964.641	899.008			899.008	7,3	7,3
- Pagos fraccionados	17.355			17.355	28.895			28.895	-39,9	-39,9
- Cuota diferencial Sociedades	331.919			331.919	271.006			271.006	22,5	22,5
Impuesto Renta no Residentes	802.855			802.855	716.828			716.828	12,0	12,0
- Retenciones y Pagos a cuenta	729.106			729.106	693.851			693.851	5,1	5,1
- Cuota diferencial	73.500			73.500	22.848			22.848	221,7	221,7
- Gravamen sobre inmuebles	249			249	129			129	93,0	93,0
Impuesto sobre el Patrimonio	74			74	227			227	-67,4	-67,4
Resto del Capítulo I	8.781			8.781	6.711			6.711	30,8	30,8
TOTAL CAPÍTULO I	9.271.230	4.490.061	66.303	13.827.594	6.019.161	6.394.612	171.872	12.585.645	54,0	9,9
CAPÍTULO II - IMPUESTOS INDIRECTOS										
I.V.A.	8.772.981	-1.404.273	35.517	7.404.225	3.283.009	481.012	21.349	3.785.370	167,2	95,6
- I.V.A. Bruto	10.355.928			10.355.928	9.422.161			9.422.161	9,9	9,9
- Importaciones	646.530			646.530	452.899			452.899	42,8	42,8
- Grandes Empresas y Exportadores	4.046.703			4.046.703	3.943.483			3.943.483	2,6	2,6
- Pymes	5.280.017			5.280.017	4.752.692			4.752.692	11,1	11,1
- Resto de Operaciones	382.678			382.678	273.087			273.087	40,1	40,1
- Devoluciones	2.951.703			2.951.703	5.636.791			5.636.791	-47,6	-47,6
- Participación AA.TT.	-1.368.756	-1.404.273	35.517		502.361	481.012	21.349		---	---
Impuestos Especiales	876.042	781.186	18.731	1.675.959	722.797	957.234	33.374	1.713.405	21,2	-2,2
- Alcohol	47.062	-15.493	817	32.386	49.802	-6.874	-481	42.447	-5,5	-23,7
- Cerveza	15.136	4.987	251	20.374	7.885	13.023	548	21.456	92,0	-5,0
- Productos intermedios	1.833	-523	18	1.328	766	499	21	1.286	139,3	3,3
- Hidrocarburos	704.762	150.096	10.156	865.014	509.295	325.029	14.394	848.718	38,4	1,9
- Labores del Tabaco	146.185	483.118	7.489	636.792	220.103	459.360	18.892	698.355	-33,6	-8,8
- Electricidad	-38.996	159.001	0	120.005	-64.818	166.197	0	101.379	---	18,4
- Otros	60			60	-236			-236	---	---
Primas de Seguros	120.863			120.863	118.487			118.487	2,0	2,0
Tráfico exterior	121.680			121.680	98.337			98.337	23,7	23,7
- Tarifa Exterior Común	119.811			119.811	93.452			93.452	28,2	28,2
- Exacciones Agrícolas	1.869			1.869	4.885			4.885	-61,7	-61,7
Azúcar	1.275			1.275	0			0	---	---
Resto Capítulo II	501			501	541			541	-7,4	-7,4
TOTAL CAPÍTULO II	9.893.342	-623.087	54.248	9.324.503	4.223.171	1.438.246	54.723	5.716.140	134,3	63,1
CAPÍTULO III - TASAS Y OTROS INGRESOS										
Tasa Radioeléctrica	-40.573			-40.573	28.039			28.039	---	---
Otras Tasas	62.363			62.363	70.964			70.964	-12,1	-12,1
Resto del Capítulo III	120.396			120.396	98.380			98.380	22,4	22,4
TOTAL CAPÍTULO III	142.186			142.186	197.383			197.383	-28,0	-28,0
TOTAL INGRESOS TRIBUTARIOS	19.306.758	3.866.974	120.551	23.294.283	10.439.715	7.832.858	226.595	18.499.168	84,9	25,9

CUADRO 1.4. INGRESOS TRIBUTARIOS POR CONCEPTOS. DETALLE. ACUMULADO.
(En miles de euros)

PERIODO : ENERO/JULIO DE 2010

DESIGNACIÓN DE LOS INGRESOS	RECAUDACIÓN									
	AÑO 2010				AÑO 2009				%	
	ESTADO	CC.AA.	CC.LL.	TOTAL	ESTADO	CC.AA.	CC.LL.	TOTAL	ESTADO	TOTAL
CAPÍTULO I - IMPUESTOS DIRECTOS										
I. R. P. F.	24.708.896	16.667.668	464.111	41.840.675	18.545.982	20.575.329	641.054	39.762.365	33,2	5,2
- Retenciones trabajo	41.676.566			41.676.566	39.612.834			39.612.834	5,2	5,2
- Retenciones de arrendamientos	1.409.309			1.409.309	1.412.075			1.412.075	-0,2	-0,2
- Retenciones Fondos Inversión	254.584			254.584	311.790			311.790	-18,3	-18,3
- Retenciones capital	3.285.352			3.285.352	3.677.827			3.677.827	-10,7	-10,7
- Pagos fraccionados	1.716.797			1.716.797	1.675.507			1.675.507	2,5	2,5
- Cuota diferencial I.R.P.F.	-6.308.919			-6.308.919	-6.744.791			-6.744.791	---	---
- Otras devoluciones y minoraciones	-17.324.793	16.667.668	464.111	-193.014	-21.399.260	20.575.329	641.054	-182.877	---	---
Impuesto sobre Sociedades	6.249.619			6.249.619	6.926.880			6.926.880	-9,8	-9,8
- Retenciones de arrendamientos	567.173			567.173	576.007			576.007	-1,5	-1,5
- Retenciones Fondos Inversión	108.297			108.297	132.682			132.682	-18,4	-18,4
- Retenciones capital	2.081.160			2.081.160	2.264.055			2.264.055	-8,1	-8,1
- Pagos fraccionados	3.143.626			3.143.626	4.043.672			4.043.672	-22,3	-22,3
- Cuota diferencial Sociedades	349.363			349.363	-89.536			-89.536	---	---
Impuesto Renta no Residentes	2.085.048			2.085.048	1.920.704			1.920.704	8,6	8,6
- Retenciones y Pagos a cuenta	1.903.954			1.903.954	1.865.008			1.865.008	2,1	2,1
- Cuota diferencial	175.736			175.736	50.146			50.146	250,4	250,4
- Gravamen sobre Inmuebles	5.358			5.358	5.550			5.550	-3,5	-3,5
Impuesto sobre el Patrimonio	626			626	6.481			6.481	-90,3	-90,3
Resto del Capítulo I	49.292			49.292	37.460			37.460	31,6	31,6
TOTAL CAPÍTULO I	33.093.481	16.667.668	464.111	50.225.260	27.437.507	20.575.329	641.054	48.653.890	20,6	3,2
CAPÍTULO II - IMPUESTOS INDIRECTOS										
I.V.A.	26.698.812	4.929.393	248.620	31.876.825	12.481.060	9.625.906	306.101	22.413.067	113,9	42,2
- I.V.A. Bruto	46.615.629			46.615.629	44.429.160			44.429.160	4,9	4,9
- Importaciones	4.101.417			4.101.417	3.620.128			3.620.128	13,3	13,3
- Grandes Empresas y Exportadores	24.548.948			24.548.948	23.178.755			23.178.755	5,9	5,9
- Pymes	15.247.546			15.247.546	15.687.963			15.687.963	-2,8	-2,8
- Resto de Operaciones	2.717.718			2.717.718	1.942.314			1.942.314	39,9	39,9
- Devoluciones	14.738.804			14.738.804	22.016.093			22.016.093	-33,1	-33,1
- Participación AA.TT.	5.178.013	4.929.393	248.620	9.932.007	9.625.906	306.101		9.932.007	-47,9	---
Impuestos Especiales	5.943.858	5.395.653	131.112	11.470.623	5.377.369	5.336.261	137.097	10.850.727	10,5	5,7
- Alcohol	279.229	142.287	5.719	427.235	243.051	179.914	5.109	428.074	14,9	-0,2
- Cerveza	83.278	56.535	1.755	141.568	65.652	70.255	2.120	138.027	26,8	2,6
- Productos intermedios	7.179	3.005	129	10.313	5.479	4.615	138	10.232	31,0	0,8
- Hidrocarburos	3.471.888	2.200.452	71.086	5.743.426	3.048.729	2.380.285	72.577	5.501.591	13,9	4,4
- Labores del Tabaco	2.133.162	2.146.962	52.423	4.332.547	2.036.618	1.919.952	57.153	4.013.723	4,7	7,9
- Electricidad	-30.724	846.412	0	815.688	-21.442	781.240	0	759.798	---	7,4
- Otros	-154			-154	-718			-718	---	---
Primas de Seguros	847.315			847.315	824.607			824.607	2,8	2,8
Tráfico exterior	822.446			822.446	741.036			741.036	11,0	11,0
- Tarifa Exterior Común	800.244			800.244	708.133			708.133	13,0	13,0
- Exacciones Agrícolas	22.202			22.202	32.903			32.903	-32,5	-32,5
Azúcar	9.861			9.861	7.804			7.804	26,4	26,4
Resto Capítulo II	3.545			3.545	4.413			4.413	-19,7	-19,7
TOTAL CAPÍTULO II	34.325.837	10.325.046	379.732	45.030.615	19.436.289	14.962.167	443.198	34.841.654	76,6	29,2
CAPÍTULO III - TASAS Y OTROS INGRESOS										
Tasa Radioeléctrica	123.711			123.711	313.825			313.825	-60,6	-60,6
Otras Tasas	445.761			445.761	461.357			461.357	-3,4	-3,4
Resto del Capítulo III	599.623			599.623	466.414			466.414	28,6	28,6
TOTAL CAPÍTULO III	1.169.095			1.169.095	1.241.596			1.241.596	-5,8	-5,8
TOTAL INGRESOS TRIBUTARIOS	68.588.413	26.992.714	843.843	96.424.970	48.115.392	35.537.496	1.084.252	84.737.140	42,5	13,8

2. DEVOLUCIONES, PARTICIPACIÓN DE LAS AA.TT. Y OTRAS MINORACIONES. INGRESOS BRUTOS

Cuadro 2.1

DEVOLUCIONES, PARTICIPACIÓN DE LAS AA.TT. Y OTRAS MINORACIONES. MES Y ACUMULADO
(En millones de euros)

	PERIODO: MES DE JULIO				PERIODO: ENERO-JULIO			
	2010	2009	Comparación 10/09		2010	2009	Comparación 10/09	
			Diferencia	%			Diferencia	%
I. Renta de las Personas Físicas	2.118	2.620	-503	-19,2	10.815	11.606	-792	-6,8
+ Cuota diferencial	2.110	2.600	-490	-18,8	10.767	11.531	-765	-6,6
+ Otras devoluciones	8	21	-13	-62,3	48	75	-27	-36,0
+ D. G. del Tesoro y Política Financiera	0	0	0	---	0	0	0	---
I. Sociedades	105	134	-29	-21,8	2.176	2.550	-375	-14,7
+ Cuota diferencial	104	123	-19	-15,8	1.396	1.964	-568	-28,9
+ Otras devoluciones	1	11	-10	-91,2	15	25	-10	-41,2
+ D. G. del Tesoro y Política Financiera	0	0	0	---	765	561	204	36,3
I. Renta de no Residentes	5	16	-10	-66,3	709	601	108	18,0
+ Otras devoluciones	5	16	-11	-68,2	75	110	-35	-32,0
+ D. G. del Tesoro y Política Financiera	0	0	0	254,3	634	490	144	29,3
Impuesto sobre el Valor Añadido	2.952	5.637	-2.685	-47,6	14.739	22.016	-7.277	-33,1
+ Anuales y otras	1.397	3.425	-2.028	-59,2	5.580	12.798	-7.217	-56,4
+ Mensuales	1.327	2.067	-740	-35,8	8.560	8.710	-150	-1,7
+ Ajuste País Vasco	227	145	82	56,7	483	404	78	19,4
+ Ajuste Navarra	0	0	0	---	116	104	12	11,6
Impuestos Especiales	43	56	-14	-24,0	258	277	-19	-6,8
Otras devoluciones	51	15	35	231,0	270	115	155	134,8
TOTAL DEVOLUCIONES	5.273	8.479	-3.205	-37,8	28.967	37.166	-8.199	-22,1
I. Renta de las Personas Físicas	4.570	6.580	-2.011	-30,6	17.325	21.399	-4.074	-19,0
+ Asignación tributaria Iglesia Católica	13	14	-1	-3,7	193	183	10	5,5
+ Participación AA.TT. en el IRPF	4.556	6.566	-2.010	-30,6	17.132	21.216	-4.085	-19,3
Participación de las AA.TT. en el IVA	-1.369	502	-1.871	---	5.178	9.932	-4.754	-47,9
Participación de las AA.TT. en II.EE.	800	991	-191	-19,2	5.527	5.473	53	1,0
TOTAL MINORACIONES	4.001	8.073	-4.072	-50,4	28.030	36.805	-8.775	-23,8
I. Renta de las Personas Físicas	6.687	9.201	-2.513	-27,3	28.140	33.006	-4.866	-14,7
I. Sociedades	105	134	-29	-21,8	2.176	2.550	-375	-14,7
I. Renta de no Residentes	5	16	-10	-66,3	709	601	108	18,0
Impuesto sobre el Valor Añadido	1.583	6.139	-4.556	-74,2	19.917	31.948	-12.031	-37,7
Impuestos Especiales	843	1.047	-204	-19,5	5.785	5.751	34	0,6
Otras devoluciones	51	15	35	231,0	270	115	155	134,8
TOTAL DEVOLUCIONES Y MINORACIONES	9.274	16.552	-7.278	-44,0	56.996	73.971	-16.974	-22,9

Cuadro 2.2
DEVOLUCIONES. EVOLUCIÓN
(en millones de euros)

	MENSUAL						ACUMULADA					
	IRPF	IS	IVA	IIEE	Resto	TOTAL	IRPF	IS	IVA	IIEE	Resto	TOTAL
2009												
Ene	273	348	449	3	16	1.089	273	348	449	3	16	1.089
Feb	305	397	359	10	22	1.093	578	745	808	13	38	2.182
Mar	252	937	3.449	59	443	5.139	830	1.681	4.257	72	481	7.321
Abr	909	200	4.941	56	88	6.195	1.739	1.881	9.198	128	569	13.516
May	3.305	181	3.356	47	79	6.968	5.043	2.062	12.554	176	648	20.484
Jun	3.943	354	3.826	45	37	8.204	8.986	2.416	16.379	221	685	28.687
Jul	2.620	134	5.637	56	31	8.479	11.606	2.550	22.016	277	716	37.166
Ago	527	689	4.580	10	553	6.359	12.133	3.239	26.596	288	1.269	43.525
Sep	674	82	2.169	27	54	3.007	12.808	3.321	28.766	315	1.323	46.532
Oct	762	677	2.172	40	38	3.688	13.569	3.998	30.937	354	1.361	50.220
Nov	713	1.186	2.606	24	61	4.591	14.283	5.184	33.544	378	1.422	54.811
Dic	470	2.778	2.782	45	162	6.237	14.753	7.962	36.326	423	1.584	61.048
2010												
Ene	302	400	826	4	20	1.551	302	400	826	4	20	1.551
Feb	286	272	1.013	24	25	1.619	587	672	1.838	28	45	3.170
Mar	257	884	2.251	64	543	3.999	844	1.556	4.089	91	587	7.169
Abr	886	162	3.040	50	31	4.169	1.731	1.718	7.129	141	618	11.337
May	3.074	230	2.265	33	125	5.726	4.804	1.948	9.394	175	742	17.063
Jun	3.893	123	2.393	41	181	6.630	8.697	2.070	11.787	216	923	23.693
Jul	2.118	105	2.952	43	56	5.273	10.815	2.176	14.739	258	979	28.967
Ago												
Sep												
Oct												
Nov												
Dic												

TASAS DE VARIACIÓN (%)

	IRPF	IS	IVA	IIEE	Resto	TOTAL	IRPF	IS	IVA	IIEE	Resto	TOTAL
2005	5,2	-5,6	6,9	-8,5	0,1	4,7	5,2	-5,6	6,9	-8,5	0,1	4,7
2006	3,8	34,2	19,7	62,6	3,6	16,4	3,8	34,2	19,7	62,6	3,6	16,4
2007	8,7	-0,4	24,8	-8,5	20,2	17,5	8,7	-0,4	24,8	-8,5	20,2	17,5
2008	18,4	42,6	2,2	-9,6	1,0	9,7	18,4	42,6	2,2	-9,6	1,0	9,7
2009	8,0	20,0	13,6	31,1	14,8	13,1	8,0	20,0	13,6	31,1	14,8	13,1

	MENSUAL						ACUMULADA					
	IRPF	IS	IVA	IIEE	Resto	TOTAL	IRPF	IS	IVA	IIEE	Resto	TOTAL
2009												
Ene	-2,2	86,0	-2,7	-48,7	-8,4	14,5	-2,2	86,0	-2,7	-48,7	-8,4	14,5
Feb	12,4	-43,5	-16,8	-0,3	-95,0	-41,0	5,0	-16,3	-9,5	-17,1	-91,6	-22,2
Mar	19,9	453,1	56,9	20,5	359,1	88,7	9,1	58,8	37,7	11,2	-13,0	32,4
Abr	66,8	126,7	113,3	3,3	165,6	104,0	33,2	64,0	70,1	7,6	-2,9	57,8
May	30,0	36,7	-38,7	19,3	141,3	-15,2	31,1	61,2	15,4	10,5	4,8	22,0
Jun	100,4	---	100,8	82,3	144,9	107,5	54,5	83,0	28,1	20,2	8,1	38,3
Jul	-40,4	69,8	22,4	30,0	10,8	-7,4	13,6	82,3	26,6	22,0	8,2	24,3
Ago	-24,2	27,1	-20,3	-5,3	33,8	-14,2	11,2	66,9	14,9	20,8	18,0	16,7
Sep	-16,8	-82,1	-10,7	141,3	-20,2	-20,4	9,3	38,4	12,5	26,2	15,8	13,3
Oct	-13,2	31,1	-19,1	4,0	-19,5	-11,4	7,7	37,1	9,5	23,2	14,3	11,0
Nov	16,8	11,6	65,9	234,9	-56,4	35,4	8,1	30,3	12,5	28,4	6,9	12,7
Dic	2,6	4,6	29,2	60,4	224,2	16,7	8,0	20,0	13,6	31,1	14,8	13,1
2010												
Ene	10,6	15,0	83,9	26,7	20,9	42,4	10,6	15,0	83,9	26,7	20,9	42,4
Feb	-6,4	-31,5	182,3	128,8	13,2	48,1	1,6	-9,8	127,6	106,9	16,5	45,3
Mar	2,1	-5,6	-34,7	8,0	22,5	-22,2	1,8	-7,4	-3,9	26,3	22,1	-2,1
Abr	-2,5	-19,0	-38,5	-10,6	-65,4	-32,7	-0,5	-8,7	-22,5	10,2	8,5	-16,1
May	-7,0	26,8	-32,5	-30,3	58,3	-17,8	-4,7	-5,6	-25,2	-0,7	14,5	-16,7
Jun	-1,3	-65,3	-37,4	-9,2	394,9	-19,2	-3,2	-14,3	-28,0	-2,5	34,8	-17,4
Jul	-19,2	-21,8	-47,6	-24,0	80,5	-37,8	-6,8	-14,7	-33,1	-6,8	36,8	-22,1
Ago												
Sep												
Oct												
Nov												
Dic												

Cuadro 2.3
PARTICIPACIÓN DE LAS AA.TT. Y OTRAS MINORACIONES. EVOLUCIÓN
(en millones de euros)

	MENSUAL						ACUMULADA					
	PARTICIPACIÓN DE LAS AA.TT.				ASIG. I.C.	MINOR.	PARTICIPACIÓN DE LAS AA.TT.				ASIG. I.C.	MINOR.
	IRPF	IVA	IIEE	TOTAL	IRPF	TOTAL	IRPF	IVA	IIEE	TOTAL	IRPF	TOTAL
2009												
Ene	2.442	1.572	747	4.760	104	4.864	2.442	1.572	747	4.760	104	4.864
Feb	2.442	1.572	747	4.760	13	4.773	4.883	3.143	1.494	9.521	117	9.638
Mar	2.442	1.572	747	4.760	13	4.773	7.325	4.715	2.241	14.281	130	14.411
Abr	2.442	1.572	747	4.760	13	4.773	9.767	6.286	2.988	19.042	143	19.185
May	2.442	1.572	747	4.760	13	4.773	12.208	7.858	3.736	23.802	156	23.958
Jun	2.442	1.572	747	4.760	13	4.773	14.650	9.430	4.483	28.562	169	28.731
Jul	6.566	502	991	8.059	14	8.073	21.216	9.932	5.473	36.622	183	36.805
Ago	2.442	1.571	746	4.759	13	4.772	23.658	11.503	6.220	41.380	196	41.576
Sep	2.442	1.572	747	4.760	13	4.773	26.100	13.074	6.967	46.141	209	46.350
Oct	2.442	1.572	747	4.760	13	4.773	28.541	14.646	7.714	50.901	222	51.123
Nov	2.442	1.572	747	4.760	13	4.773	30.983	16.217	8.461	55.662	235	55.896
Dic	2.442	1.572	747	4.760	13	4.773	33.425	17.789	9.208	60.422	248	60.670
2010												
Ene	2.096	1.091	788	3.975	113	4.088	2.096	1.091	788	3.975	113	4.088
Feb	2.096	1.091	788	3.975	13	3.988	4.192	2.182	1.576	7.950	126	8.076
Mar	2.096	1.091	788	3.975	13	3.988	6.288	3.273	2.363	11.925	139	12.064
Abr	2.096	1.091	788	3.975	13	3.988	8.384	4.365	3.151	15.899	152	16.052
May	2.096	1.091	788	3.975	13	3.988	10.480	5.456	3.939	19.874	166	20.040
Jun	2.096	1.091	788	3.975	14	3.989	12.575	6.547	4.727	23.849	180	24.029
Jul	4.556	-1.369	800	3.988	13	4.001	17.132	5.178	5.527	27.837	193	28.030
Ago												
Sep												
Oct												
Nov												
Dic												

TASAS DE VARIACIÓN (%)

	PARTICIPACIÓN DE LAS AA.TT.				ASIG. I.C.	MINOR.	PARTICIPACIÓN DE LAS AA.TT.				ASIG. I.C.	MINOR.
	IRPF	IVA	IIEE	TOTAL	IRPF	TOTAL	IRPF	IVA	IIEE	TOTAL	IRPF	TOTAL
2005	8,4	16,1	6,0	10,9	2,0	10,8	8,4	16,1	6,0	10,9	2,0	10,8
2006	13,6	7,7	5,8	9,8	2,0	9,8	13,6	7,7	5,8	9,8	2,0	9,8
2007	12,5	14,9	-4,5	10,5	5,8	10,4	12,5	14,9	-4,5	10,5	5,8	10,4
2008	16,4	4,5	0,4	9,1	0,3	9,1	16,4	4,5	0,4	9,1	0,3	9,1
2009	19,7	-23,0	10,3	1,8	62,3	1,9	19,7	-23,0	10,3	1,8	62,3	1,9

	MENSUAL						ACUMULADA					
	IRPF	IVA	IIEE	TOTAL	IRPF	TOTAL	IRPF	IVA	IIEE	TOTAL	IRPF	TOTAL
2009												
Ene	23,7	-12,8	2,9	5,7	---	7,7	23,7	-12,8	2,9	5,7	---	7,7
Feb	23,7	-12,8	2,7	5,7	2,0	5,7	23,7	-12,8	2,8	5,7	---	6,7
Mar	23,7	-12,8	2,6	5,7	2,0	5,7	23,7	-12,8	2,7	5,7	---	6,4
Abr	23,7	-12,8	2,6	5,7	2,0	5,7	23,7	-12,8	2,7	5,7	---	6,2
May	23,7	-12,8	2,6	5,7	2,0	5,7	23,7	-12,8	2,7	5,7	---	6,1
Jun	23,7	-12,8	2,6	5,7	2,0	5,7	23,7	-12,8	2,7	5,7	---	6,0
Jul	5,9	-84,5	---	-17,5	8,1	-17,5	17,6	-29,4	16,4	-0,5	---	-0,2
Ago	23,7	-12,9	2,5	5,6	2,0	5,6	18,2	-27,5	14,5	0,2	92,5	0,4
Sep	23,7	-12,8	2,6	5,7	2,0	5,7	18,7	-26,0	13,1	0,7	82,4	0,9
Oct	23,7	-12,8	2,6	5,7	2,0	5,7	19,1	-24,8	12,0	1,2	74,4	1,4
Nov	22,4	-13,7	1,7	4,6	2,0	4,6	19,4	-23,8	11,0	1,5	67,8	1,6
Dic	23,7	-12,8	2,6	5,7	2,0	5,7	19,7	-23,0	10,3	1,8	62,3	1,9
2010												
Ene	-14,2	-30,6	5,4	-16,5	8,3	-16,0	-14,2	-30,6	5,4	-16,5	8,3	-16,0
Feb	-14,2	-30,6	5,4	-16,5	2,0	-16,5	-14,2	-30,6	5,4	-16,5	7,6	-16,2
Mar	-14,2	-30,6	5,4	-16,5	2,0	-16,5	-14,2	-30,6	5,4	-16,5	7,0	-16,3
Abr	-14,2	-30,6	5,4	-16,5	2,0	-16,5	-14,2	-30,6	5,4	-16,5	6,6	-16,3
May	-14,2	-30,6	5,4	-16,5	2,0	-16,5	-14,2	-30,6	5,4	-16,5	6,2	-16,4
Jun	-14,2	-30,6	5,4	-16,5	7,7	-16,4	-14,2	-30,6	5,4	-16,5	6,3	-16,4
Jul	-30,6	---	-19,2	-50,5	-3,7	-50,4	-19,3	-47,9	1,0	-24,0	5,5	-23,8
Ago												
Sep												
Oct												
Nov												
Dic												

Cuadro 2.4
INGRESOS BRUTOS. MES Y ACUMULADO
(En millones de euros)

	PERIODO: MES DE JULIO			PERIODO: ENERO-JULIO		
	2010	2009	%	2010	2009	%
I. Renta de las Personas Físicas	13.649	13.119	4,0	52.848	51.552	2,5
- Retenciones de trabajo	9.071	8.444	7,4	41.715	39.665	5,2
- Administraciones Públicas	2.156	1.933	11,6	11.000	9.665	13,8
- Grandes Empresas	2.960	2.865	3,3	18.585	18.167	2,3
- PYMEs	3.821	3.538	8,0	11.299	11.171	1,1
- Otros ingresos	134	108	23,9	831	662	25,5
- Cuota Diferencial Bruta	2.989	3.186	-6,2	4.458	4.787	-6,9
I. Sociedades	1.603	1.511	6,1	8.425	9.477	-11,1
- Cuota Diferencial Bruta	436	394	10,5	1.745	1.874	-6,9
Impuesto sobre el Valor Añadido	10.356	9.422	9,9	46.616	44.429	4,9
- Importación	647	453	42,8	4.101	3.620	13,3
- Grandes Empresas	4.047	3.943	2,6	24.549	23.179	5,9
- PYMEs	5.280	4.753	11,1	15.248	15.688	-2,8
- Otros Ingresos	383	273	40,1	2.718	1.942	39,9
Impuestos Especiales	1.719	1.770	-2,9	11.729	11.128	5,4
Resto de Ingresos	1.254	1.170	7,2	5.967	5.500	8,5
INGRESOS TRIBUTARIOS BRUTOS	28.581	26.992	5,9	125.585	122.086	2,9

3. INGRESOS TRIBUTARIOS HOMOGÉNEOS

Cuadro 3.1
RESUMEN. MES Y ACUMULADO
 (En millones de euros)

	PERIODO: MES DE JULIO			PERIODO: ENERO-JULIO		
	2010	2009	%	2010	2009	%
IRPF, ingresos totales	11.518	10.485	9,8	41.841	39.762	5,2
<i>Total ajustes</i>	-482	-184	-161,9	732	874	-16,2
+ Ajuste ritmo devol. al de una campaña tipo	-507	-207	-144,5	623	697	-10,6
+ Corrección retenciones trabajo AAPP	12	10	24,2	-84	-6	---
+ Otros conceptos	13	14	-3,7	193	183	5,5
IRPF, ingresos homogéneos	11.036	10.301	7,1	42.573	40.637	4,8
I. SOCIEDADES	1.498	1.377	8,8	6.250	6.927	-9,8
<i>Total ajustes</i>	-753	-690	-9,1	-686	-607	-12,9
+ Ajuste ritmo devol. al de una campaña tipo	1	6	-81,4	76	94	-18,9
+ Corrección retenciones Deuda Pública	-754	-696	-8,3	-762	-701	-8,7
+ Otros conceptos	0	0	---	0	0	---
IS, ingresos homogéneos	745	687	8,5	5.564	6.320	-12,0
IVA, ingresos totales	7.404	3.785	95,6	31.877	22.413	42,2
<i>Total ajustes</i>	-574	-864	33,5	-132	1.743	---
+ Ajuste ritmo devol. al de una campaña tipo	-574	-864	33,5	-132	1.743	---
+ Otros conceptos	0	0	---	0	0	---
IVA, ingresos homogéneos	6.830	2.922	133,8	31.745	24.157	31,4
IIIEE, ingresos totales	1.676	1.713	-2,2	11.471	10.851	5,7
<i>Total ajustes</i>	47	43	8,6	294	269	9,5
+ Rec. I.E. Tabaco en País Vasco y Navarra	47	43	8,6	294	269	9,5
IIIEE, ingresos homogéneos	1.723	1.757	-1,9	11.765	11.119	5,8
Resto de Ingresos	1.198	1.139	5,2	4.987	4.784	4,2
<i>Total ajustes</i>	-577	-598	3,5	-748	-892	16,1
+ Corrección retenciones Deuda Pública	-617	-570	-8,3	-624	-578	-8,1
+ Corrección tasa reserva dom. pub. radioel.	40	-28	---	-124	-314	60,5
+ Otros conceptos	0	0	---	0	0	---
Resto de Ingresos homogéneos	621	541	14,9	4.239	3.893	8,9
TOTAL INGRESOS TRIBUTARIOS HOMOGÉNEOS	20.955	16.207	29,3	95.885	86.125	11,3

INGRESOS TRIBUTARIOS HOMOGÉNEOS

Cuadro 3.2: EVOLUCIÓN
(en millones de euros)

	MENSUAL						ACUMULADA					
	IRPF	IS	IVA	IIEE	Resto	TOTAL	IRPF	IS	IVA	IIEE	Resto	TOTAL
2009												
Ene	10.507	639	486	1.804	537	13.973	10.507	639	486	1.804	537	13.973
Feb	4.465	367	12.794	1.496	563	19.686	14.972	1.007	13.280	3.299	1.100	33.659
Mar	4.163	112	1.224	1.353	518	7.369	19.135	1.119	14.504	4.652	1.618	41.028
Abr	8.060	4.027	5.806	1.604	485	19.983	27.196	5.146	20.309	6.257	2.103	61.011
May	1.427	288	840	1.552	444	4.551	28.622	5.434	21.149	7.809	2.547	65.561
Jun	1.713	199	86	1.554	805	4.356	30.335	5.633	21.235	9.363	3.352	69.918
Jul	10.301	687	2.922	1.757	541	16.207	40.637	6.320	24.157	11.119	3.893	86.125
Ago	-211	7.627	-3.203	1.855	384	6.452	40.426	13.947	20.953	12.974	4.277	92.577
Sep	6.680	420	3.418	1.704	821	13.042	47.106	14.366	24.371	14.678	5.098	105.619
Oct	7.538	6.240	6.002	1.856	456	22.091	54.643	20.606	30.373	16.533	5.554	127.710
Nov	5.464	-231	1.916	1.674	446	9.270	60.108	20.375	32.290	18.207	5.999	136.979
Dic	4.141	-240	615	1.634	747	6.897	64.248	20.136	32.904	19.841	6.747	143.876
2010												
Ene	10.410	543	469	1.726	621	13.768	10.410	543	469	1.726	621	13.768
Feb	4.425	136	12.296	1.633	482	18.972	14.835	679	12.764	3.359	1.103	32.740
Mar	4.434	41	1.543	1.407	638	8.062	19.268	720	14.308	4.766	1.740	40.802
Abr	8.437	3.453	6.408	1.801	504	20.602	27.705	4.172	20.715	6.567	2.244	61.403
May	1.815	232	2.292	1.619	472	6.430	29.520	4.404	23.008	8.186	2.716	67.834
Jun	2.017	415	1.907	1.856	902	7.096	31.537	4.819	24.915	10.042	3.618	74.930
Jul	11.036	745	6.830	1.723	621	20.955	42.573	5.564	31.745	11.765	4.239	95.885
Ago												
Sep												
Oct												
Nov												
Dic												

TASAS DE VARIACIÓN (%)

	IRPF	IS	IVA	IIEE	Resto	TOTAL	IRPF	IS	IVA	IIEE	Resto	TOTAL
2005	13,3	23,2	11,6	3,0	15,9	13,4	13,3	23,2	11,6	3,0	15,9	13,4
2006	15,4	14,2	10,6	3,2	7,5	12,0	15,4	14,2	10,6	3,2	7,5	12,0
2007	16,1	19,9	5,7	6,6	19,9	12,8	16,1	19,9	5,7	6,6	19,9	12,8
2008	-1,4	-39,3	-16,0	-1,0	0,0	-13,9	-1,4	-39,3	-16,0	-1,0	0,0	-13,9
2009	-10,5	-25,8	-31,8	-1,0	-2,2	-17,4	-10,5	-25,8	-31,8	-1,0	-2,2	-17,4
	MENSUAL						ACUMULADA					
	IRPF	IS	IVA	IIEE	Resto	TOTAL	IRPF	IS	IVA	IIEE	Resto	TOTAL
2009												
Ene	-8,6	-12,9	-44,9	14,1	-6,1	-8,4	-8,6	-12,9	-44,9	14,1	-6,1	-8,4
Feb	-10,5	-26,5	-16,6	-18,5	-14,9	-15,6	-9,1	-18,4	-18,1	-3,4	-10,8	-12,7
Mar	-7,6	-56,1	-49,4	-10,1	-3,8	-20,1	-8,8	-24,9	-22,2	-5,5	-8,7	-14,2
Abr	-14,1	-13,6	-24,2	1,7	3,4	-15,9	-10,4	-16,3	-22,8	-3,7	-6,2	-14,7
May	-29,3	-50,5	-59,9	-6,9	-5,4	-33,4	-11,6	-19,3	-25,5	-4,4	-6,0	-16,4
Jun	-30,7	-67,3	-94,0	-7,3	23,4	-36,2	-13,0	-23,3	-28,8	-4,9	-0,3	-17,9
Jul	-8,7	-48,4	-40,0	8,5	-3,7	-17,6	-11,9	-27,1	-30,4	-3,0	-0,8	-17,9
Ago	12,5	-33,5	-33,1	-0,8	-8,1	-41,9	-11,9	-30,8	-35,1	-2,7	-1,5	-20,2
Sep	-3,2	-40,5	-28,3	-0,5	-8,1	-12,9	-10,8	-31,1	-34,2	-2,4	-2,6	-19,4
Oct	-6,5	13,2	-17,6	9,5	-4,9	-4,1	-10,2	-21,8	-31,5	-1,2	-2,8	-17,1
Nov	-18,3	-280,3	-22,4	-3,3	-11,7	-18,2	-11,0	-22,5	-31,0	-1,4	-3,6	-17,1
Dic	-2,7	---	-57,4	3,5	10,2	-21,6	-10,5	-25,8	-31,8	-1,0	-2,2	-17,4
2010												
Ene	-0,9	-15,1	-3,5	-4,3	15,7	-1,5	-0,9	-15,1	-3,5	-4,3	15,7	-1,5
Feb	-0,9	-62,9	-3,9	9,2	-14,5	-3,6	-0,9	-32,6	-3,9	1,8	0,2	-2,7
Mar	6,5	-63,8	26,1	4,0	23,1	9,4	0,7	-35,7	-1,4	2,4	7,6	-0,6
Abr	4,7	-14,3	10,4	12,3	3,8	3,1	1,9	-18,9	2,0	5,0	6,7	0,6
May	27,2	-19,4	172,9	4,3	6,3	41,3	3,1	-19,0	8,8	4,8	6,6	3,5
Jun	17,7	108,6	---	19,4	12,1	62,9	4,0	-14,5	17,3	7,3	7,9	7,2
Jul	7,1	8,5	133,8	-1,9	14,9	29,3	4,8	-12,0	31,4	5,8	8,9	11,3
Ago												
Sep												
Oct												
Nov												
Dic												

Cuadro 3.3
INGRESOS BRUTOS HOMOGÉNEOS. MES Y ACUMULADO
(En millones de euros)

	PERIODO: MES DE JULIO			PERIODO: ENERO-JULIO		
	2010	2009	%	2010	2009	%
I. Renta de las Personas Físicas	13.661	13.129	4,1	52.764	51.546	2,4
- Retenciones de trabajo	9.083	8.454	7,4	41.631	39.659	5,0
- Administraciones Públicas	2.168	1.942	11,6	10.916	9.659	13,0
- Grandes Empresas	2.960	2.865	3,3	18.585	18.167	2,3
- PYMEs	3.821	3.538	8,0	11.299	11.171	1,1
- Otros ingresos	134	108	23,9	831	662	25,5
- Cuota Diferencial Bruta	2.989	3.186	-6,2	4.458	4.787	-6,9
I. Sociedades	849	815	4,2	6.899	8.215	-16,0
- Cuota Diferencial Bruta	436	394	10,5	1.745	1.874	-6,9
Impuesto sobre el Valor Añadido	10.356	9.422	9,9	46.616	44.429	4,9
- Importación	647	453	42,8	4.101	3.620	13,3
- Grandes Empresas	4.047	3.943	2,6	24.549	23.179	5,9
- PYMEs	5.280	4.753	11,1	15.248	15.688	-2,8
- Otros Ingresos	383	273	40,1	2.718	1.942	39,9
Impuestos Especiales	1.766	1.813	-2,6	12.023	11.397	5,5
Resto de Ingresos	635	572	11,1	4.417	4.118	7,2
INGRESOS TRIBUTARIOS BRUTOS HOMOGÉNEOS	27.266	25.750	5,9	122.718	119.705	2,5

4. INGRESOS TRIBUTARIOS POR CONCEPTOS Y CENTROS GESTORES												PERIODO : JULIO DE 2010
CUADRO 4.1. MES.												
(En miles de euros)												
	I.R.P.F.			I. s/SOCIEDADES			I.R.N.R.			TOTAL CAPÍTULO I		
	Recaudación		% ^	Recaudación		% ^	Recaudación		% ^	Recaudación		% ^
	AÑO 2010	AÑO 2009		AÑO 2010	AÑO 2009		AÑO 2010	AÑO 2009		AÑO 2010	AÑO 2009	
ALMERÍA	71.989	66.813	7,7	4.974	6.192	-19,7	492	366	34,4	77.556	73.383	5,7
CÁDIZ	78.367	74.904	4,6	4.457	3.582	24,4	524	479	9,4	83.384	78.973	5,6
CÓRDOBA	78.915	83.318	-5,3	5.700	4.418	29,0	122	160	-23,8	84.738	87.635	-3,3
GRANADA	94.846	89.032	6,5	5.904	8.485	-30,4	522	492	6,1	101.318	98.032	3,4
HUELVA	38.448	37.838	1,6	2.165	2.743	-21,1	428	563	-24,0	41.041	41.165	-0,3
JAÉN	55.355	60.195	-8,0	2.230	2.840	-21,5	255	528	-51,7	57.840	63.563	-9,0
MÁLAGA	182.150	171.174	6,4	22.551	19.154	17,7	5.044	3.853	30,9	210.639	195.616	7,7
SEVILLA	483.683	459.859	5,2	13.415	16.732	-19,8	2.579	1.636	57,6	499.765	478.235	4,5
JEREZ DE LA FRA.	19.937	18.205	9,5	1.090	689	58,2	137	24	470,8	21.164	18.918	11,9
TOTAL ANDALUCÍA	1.103.690	1.061.338	4,0	62.486	64.835	-3,6	10.103	8.101	24,7	1.177.445	1.135.520	3,7
HUESCA	42.050	39.520	6,4	1.479	1.963	-24,7	61	83	-26,5	43.588	41.566	4,9
TERUEL	19.668	18.425	6,7	546	790	-30,9	134	32	318,8	20.363	19.247	5,8
ZARAGOZA	274.597	271.815	1,0	15.306	17.340	-11,7	872	750	16,3	290.792	290.344	0,2
TOTAL ARAGÓN	336.315	329.760	2,0	17.331	20.093	-13,7	1.067	865	23,4	354.743	351.157	1,0
OVIEDO	161.513	147.477	9,5	8.736	6.715	30,1	645	1.098	-41,3	171.241	156.421	9,5
GIJÓN	52.314	50.412	3,8	2.530	2.393	5,7	214	256	-16,4	55.058	53.069	3,7
TOTAL ASTURIAS	213.827	197.889	8,1	11.266	9.108	23,7	859	1.354	-36,6	226.299	209.490	8,0
BALEARES	261.504	237.304	10,2	15.240	15.036	1,4	4.569	4.495	1,6	282.300	257.505	9,6
TOTAL BALEARES	261.504	237.304	10,2	15.240	15.036	1,4	4.569	4.495	1,6	282.300	257.505	9,6
LAS PALMAS	163.762	147.810	10,8	5.129	10.435	-50,8	1.902	1.700	11,9	170.934	159.974	6,9
STA.CRUZ TENERIFE	99.350	85.834	15,7	7.440	13.287	-44,0	1.413	1.064	32,8	108.401	100.270	8,1
TOTAL CANARIAS	263.112	233.644	12,6	12.569	23.722	-47,0	3.315	2.764	19,9	279.335	260.244	7,3
CANTABRIA	196.983	134.110	46,9	33.121	9.279	256,9	1.906	1.528	24,7	232.420	144.962	60,3
TOTAL CANTABRIA	196.983	134.110	46,9	33.121	9.279	256,9	1.906	1.528	24,7	232.420	144.962	60,3
ALBACETE	51.856	39.900	30,0	2.887	2.028	42,4	116	51	127,5	54.859	41.973	30,7
CIUDAD REAL	50.273	45.689	10,0	2.028	3.154	-35,7	50	97	-48,5	52.351	48.940	7,0
CUENCA	26.337	19.100	37,9	2.127	2.886	-26,3	29	24	20,8	28.493	22.015	29,4
GUADALAJARA	29.466	21.186	39,1	1.204	1.151	4,6	136	99	37,4	30.806	22.436	37,3
TOLEDO	132.252	126.764	4,3	4.786	4.309	11,1	229	360	-36,4	137.267	131.419	4,4
TOTAL CASTILLA-LA MANCHA	290.184	252.639	14,9	13.032	13.528	-3,7	560	631	-11,3	303.776	266.783	13,9
ÁVILA	20.690	16.847	22,8	1.300	1.242	4,7	15	14	7,1	22.005	18.103	21,6
BURGOS	74.737	68.154	9,7	3.163	5.067	-37,6	225	97	132,0	78.125	73.318	6,6
LEÓN	70.744	54.120	30,7	4.666	4.188	11,4	118	176	-33,0	75.528	58.487	29,1
PALENCIA	24.829	22.511	10,3	2.247	1.078	108,4	17	16	6,3	27.093	23.607	14,8
SALAMANCA	57.989	53.858	7,7	4.211	3.537	19,1	98	111	-11,7	62.299	57.512	8,3
SEGOVIA	23.409	20.959	11,7	2.185	1.597	36,8	65	35	85,7	25.659	22.591	13,6
SORIA	15.955	14.697	8,6	496	583	-14,9	41	31	32,3	16.492	15.311	7,7
VALLADOLID	136.301	127.576	6,8	4.837	8.994	-46,2	350	461	-24,1	141.559	137.035	3,3
ZAMORA	21.463	19.297	11,2	803	864	-7,1	15	15		22.286	20.176	10,5
TOTAL CASTILLA Y LEÓN	446.117	398.019	12,1	23.908	27.150	-11,9	944	956	-1,3	471.046	426.140	10,5

4. INGRESOS TRIBUTARIOS POR CONCEPTOS Y CENTROS GESTORES												PERIODO : JULIO DE 2010	
CUADRO 4.1. MES.													
(En miles de euros)													
	I.R.P.F.			I. s/SOCIEDADES			I.R.N.R.			TOTAL CAPÍTULO I			
	Recaudación		% ^	Recaudación		% ^	Recaudación		% ^	Recaudación		% ^	
	AÑO 2010	AÑO 2009		AÑO 2010	AÑO 2009		AÑO 2010	AÑO 2009		AÑO 2010	AÑO 2009		
BARCELONA	2.193.270	2.034.952	7,8	166.468	126.449	31,6	28.164	50.839	-44,6	2.390.078	2.212.368	8,0	
GERONA	166.342	152.969	8,7	4.383	8.416	-47,9	1.936	1.189	62,8	172.714	162.818	6,1	
LÉRIDA	83.360	79.797	4,5	2.894	3.600	-19,6	338	354	-4,5	86.597	83.777	3,4	
TARRAGONA	137.530	125.713	9,4	4.637	5.485	-15,5	3.741	1.675	123,3	145.954	132.878	9,8	
TOTAL CATALUÑA	2.580.502	2.393.431	7,8	178.382	143.950	23,9	34.179	54.057	-36,8	2.795.343	2.591.841	7,9	
BADAJOS	103.956	98.378	5,7	3.462	3.374	2,6	61	94	-35,1	107.482	101.846	5,5	
CÁCERES	38.620	36.153	6,8	2.544	2.597	-2,0	26	36	-27,8	41.190	38.786	6,2	
TOTAL EXTREMADURA	142.576	134.531	6,0	6.006	5.971	0,6	87	130	-33,1	148.672	140.632	5,7	
LA CORUÑA	266.484	236.513	12,7	11.788	12.750	-7,5	961	1.252	-23,2	279.233	250.599	11,4	
LUGO	45.394	35.853	26,6	898	1.260	-28,7	72	78	-7,7	46.364	37.191	24,7	
ORENSE	43.167	33.485	28,9	3.633	2.731	33,0	360	316	13,9	47.177	36.535	29,1	
PONTEVEDRA	63.016	51.736	21,8	2.489	2.327	7,0	181	169	7,1	65.686	54.311	20,9	
VIGO	87.855	79.696	10,2	23.585	2.048		475	422	12,6	112.001	82.166	36,3	
TOTAL GALICIA	505.916	437.283	15,7	42.393	21.116	100,8	2.049	2.237	-8,4	550.461	460.802	19,5	
MADRID	3.590.105	3.216.623	11,6	250.231	232.587	7,6	114.523	59.077	93,9	3.956.704	3.509.253	12,8	
TOTAL MADRID	3.590.105	3.216.623	11,6	250.231	232.587	7,6	114.523	59.077	93,9	3.956.704	3.509.253	12,8	
MURCIA	167.135	149.477	11,8	9.172	7.935	15,6	759	541	40,3	177.078	158.326	11,8	
CARTAGENA	33.974	25.643	32,5	3.722	3.058	21,7	430	152	182,9	38.164	28.967	31,7	
TOTAL MURCIA	201.109	175.120	14,8	12.894	10.993	17,3	1.189	693	71,6	215.242	187.293	14,9	
NAVARRA	11.879	12.167	-2,4	364	775	-53,0	299	235	27,2	12.542	13.177	-4,8	
TOTAL NAVARRA	11.879	12.167	-2,4	364	775	-53,0	299	235	27,2	12.542	13.177	-4,8	
ÁLAVA	6.968	7.219	-3,5	38	38		171	125	36,8	7.177	7.382	-2,8	
GUIPÚZCOA	13.259	14.791	-10,4	1.432	2.423	-40,9	46	19	142,1	14.745	17.248	-14,5	
VIZCAYA	75.892	81.529	-6,9	6.275	11.556	-45,7	532	767	-30,6	82.699	93.854	-11,9	
TOTAL PAÍS VASCO	96.119	103.539	-7,2	7.745	14.017	-44,7	749	911	-17,8	104.621	118.484	-11,7	
LA RIOJA	71.804	85.674	-16,2	3.355	2.627	27,7	62	107	-42,1	75.221	88.408	-14,9	
TOTAL LA RIOJA	71.804	85.674	-16,2	3.355	2.627	27,7	62	107	-42,1	75.221	88.408	-14,9	
ALICANTE	218.433	211.468	3,3	18.094	22.092	-18,1	3.821	3.792	0,8	241.365	238.164	1,3	
CASTELLÓN	104.130	95.694	8,8	4.085	5.131	-20,4	953	690	38,1	109.169	101.517	7,5	
VALENCIA	622.082	566.985	9,7	30.183	37.321	-19,1	3.139	3.125	0,4	655.502	607.774	7,9	
TOTAL VALENCIA	944.645	874.147	8,1	52.362	64.544	-18,9	7.913	7.607	4,0	1.006.036	947.455	6,2	
CEUTA	5.126	5.009	2,3	354	321	10,3	427	474	-9,9	5.952	5.857	1,6	
MELILLA	5.123	5.181	-1,1	395	447	-11,6	444	500	-11,2	6.011	6.164	-2,5	
TOTAL DELEGACIONES	11.266.636	10.287.408	9,5	743.434	680.099	9,3	185.244	146.722	26,3	12.204.169	11.121.167	9,7	
SERVICIOS CENTRALES	-4.305.021	-6.368.655	-32,4	754.471	696.543	8,3	617.611	570.106	8,3	-2.932.939	-5.102.006	-42,5	
SS.CC. (ESTADO) (+)	251.343	197.829	27,1							1.623.425	1.464.478	10,9	
SS.CC. (CC.AA.) (-)	4.490.061	6.394.612	-29,8							4.490.061	6.394.612	-29,8	
SS.CC. (CC.LL.) (-)	66.303	171.872	-61,4							66.303	171.872	-61,4	
INGRESOS TRIBUTARIOS DEL ESTADO	6.961.615	3.918.753	77,6	1.497.905	1.376.642	8,8	802.855	716.828	12,0	9.271.230	6.019.161	54,0	
INGRESOS TRIBUTARIOS TOTALES	11.517.979	10.485.237	9,8	1.497.905	1.376.642	8,8	802.855	716.828	12,0	13.827.594	12.585.645	9,9	

INFORME MENSUAL DE RECAUDACIÓN TRIBUTARIA. JULIO 2010

4.INGRESOS TRIBUTARIOS POR CONCEPTOS Y CENTROS GESTORES												PERIODO : JULIO DE 2010
CUADRO 4.1. MES												
(En miles de euros)												
	I.V.A.			I. ESPECIALES			TRÁFICO EXTERIOR			TOTAL CAPÍTULO II		
	Recaudación		% ^	Recaudación		% ^	Recaudación		% ^	Recaudación		% ^
	AÑO 2010	AÑO 2009		AÑO 2010	AÑO 2009		AÑO 2010	AÑO 2009		AÑO 2010	AÑO 2009	
ALMERÍA	24.374	-23.154		-27	37		26	44	-40,9	24.454	-23.029	
CÁDIZ	95.945	66.186	45,0	10.039	10.202	-1,6	3.560	3.246	9,7	109.555	79.638	37,6
CÓRDOBA	75.139	48.380	55,3	1.274	173		8	-3		76.480	48.612	57,3
GRANADA	64.320	21.419	200,3	26.045	12.661	105,7	71	188	-62,2	90.462	34.309	163,7
HUELVA	26.702	-1.604		17.444	17.157	1,7	289	59	389,8	44.435	15.612	184,6
JAÉN	43.002	11.612	270,3	-552	-769	-28,2	8	35	-77,1	42.458	10.878	290,3
MÁLAGA	134.301	86.782	54,8	19.062	10.378	83,7	1.109	796	39,3	154.760	98.250	57,5
SEVILLA	112.783	416.336	-72,9	14.879	6.141	142,3	605	426	42,0	129.848	424.097	-69,4
JERÉZ DE LA FRA.	17.335	12.739	36,1	-1.662	3.537		0	0		15.673	16.276	-3,7
TOTAL ANDALUCÍA	593.901	638.696	-7,0	86.502	59.517	45,3	5.676	4.791	18,5	688.125	704.643	-2,3
HUESCA	25.499	14.615	74,5	107	-361		0	0		25.606	14.254	79,6
TERUEL	19.940	8.672	129,9	-11	-552	-98,0	0	0		19.929	8.120	145,4
ZARAGOZA	151.255	15.062		-39	-501	-92,2	4.038	3.365	20,0	155.556	18.546	
TOTAL ARAGÓN	196.694	38.349	412,9	57	-1.414		4.038	3.365	20,0	201.091	40.920	391,4
OVIEDO	82.599	590		4.811	4.967	-3,1	3	2	50,0	87.414	5.560	
GIJÓN	49.707	20.724	139,9	10.866	5.949	82,7	284	306	-7,2	60.857	26.979	125,6
TOTAL ASTURIAS	132.306	21.314		15.677	10.916	43,6	287	308	-6,8	148.271	32.539	355,7
BALEARES	132.331	62.297	112,4	619	536	15,5	78	143	-45,5	142.725	73.045	95,4
TOTAL BALEARES	132.331	62.297	112,4	619	536	15,5	78	143	-45,5	142.725	73.045	95,4
LAS PALMAS	7.925	3.616	119,2	2.214	1.658	33,5	1.228	595	106,4	11.370	5.869	93,7
STA.CRUZ TENERIFE	1.181	999	18,2	177	430	-58,8	907	353	156,9	2.460	1.943	26,6
TOTAL CANARIAS	9.106	4.615	97,3	2.391	2.088	14,5	2.135	948	125,2	13.830	7.812	77,0
CANTABRIA	102.660	59.210	73,4	2.049	2.359	-13,1	905	399	126,8	105.624	61.975	70,4
TOTAL CANTABRIA	102.660	59.210	73,4	2.049	2.359	-13,1	905	399	126,8	105.624	61.975	70,4
ALBACETE	41.609	15.525	168,0	-130	-874	-85,1	0	16	-100,0	41.479	14.667	182,8
CIUDAD REAL	35.071	11.692	200,0	-1.699	-2.341	-27,4	45	13	246,2	33.417	9.364	256,9
CUENCA	16.022	6.053	164,7	-1.237	-775	59,6	2	1	100,0	14.801	5.298	179,4
GUADALAJARA	26.678	2.283		23.479	10.389	126,0	1.124	245	358,8	51.281	12.925	296,8
TOLEDO	49.686	9.077	447,4	1.815	1.436	26,4	113	113		51.787	10.792	379,9
TOTAL CASTILLA-LA MANCHA	169.066	44.630	278,8	22.228	7.835	183,7	1.284	388	230,9	192.765	53.046	263,4
ÁVILA	11.638	4.890	138,0	-863	-24		0	0		10.775	4.866	121,4
BURGOS	56.506	4.778		3.395	1.237	174,5	125	160	-21,9	60.026	6.175	
LEÓN	27.146	8.338	225,6	69	-583		45	340	-86,8	27.285	8.128	235,7
PALENCIA	16.626	1.062		-1.712	-1.278	34,0	0	0		14.914	-216	
SALAMANCA	25.540	11.553	121,1	-639	-1.035	-38,3	277	116	138,8	25.178	10.635	136,7
SEGOVIA	10.925	-24.931		169	-254		0	0		11.096	-25.185	
SORIA	13.154	-9.288		-196	-103	90,3	0	0		12.958	-9.391	
VALLADOLID	67.212	10.330		-1.316	-274	380,3	255	284	-10,2	66.151	10.340	
ZAMORA	8.134	8.483	-4,1	-98	-772	-87,3	0	0		8.036	7.711	4,2
TOTAL CASTILLA Y LEÓN	236.881	15.215		-1.191	-3.086	61,4	702	900	-22,0	236.419	13.063	

INFORME MENSUAL DE RECAUDACIÓN TRIBUTARIA. JULIO 2010
4.INGRESOS TRIBUTARIOS POR CONCEPTOS Y CENTROS GESTORES
PERIODO : JULIO DE 2010
CUADRO 4.1. MES

(En miles de euros)

	I.V.A.			I. ESPECIALES			TRÁFICO EXTERIOR			TOTAL CAPÍTULO II		
	Recaudación		% ^	Recaudación		% ^	Recaudación		% ^	Recaudación		% ^
	AÑO 2010	AÑO 2009		AÑO 2010	AÑO 2009		AÑO 2010	AÑO 2009		AÑO 2010	AÑO 2009	
BARCELONA	1.699.261	979.760	73,4	49.188	100.912	-51,3	47.547	38.294	24,2	1.827.424	1.148.395	59,1
GERONA	122.522	78.418	56,2	8.868	5.340	66,1	236	-7		131.627	83.752	57,2
LÉRIDA	54.484	53.293	2,2	809	674	20,0	1	1		55.294	53.968	2,5
TARRAGONA	123.113	87.371	40,9	1.866	2.208	-15,5	3.438	4.311	-20,3	128.422	93.895	36,8
TOTAL CATALUÑA	1.999.380	1.198.842	66,8	60.731	109.134	-44,4	51.222	42.599	20,2	2.142.767	1.380.010	55,3
BADAJOS	37.010	13.612	171,9	-220	-163	35,0	20	1		36.819	13.457	173,6
CÁCERES	28.296	13.008	117,5	-150	132		23	16	43,8	28.169	13.156	114,1
TOTAL EXTREMADURA	65.306	26.620	145,3	-370	-31		43	17	152,9	64.988	26.613	144,2
LA CORUÑA	127.127	15.615		1.144	901	27,0	2.340	2.822	-17,1	130.664	19.410	
LUGO	38.007	22.617	68,0	554	-750		2	2		38.563	21.869	76,3
ORENSE	34.299	8.794	290,0	-56	-92	-39,1	457	0		34.700	8.702	298,8
PONTEVEDRA	55.281	31.494	75,5	460	988	-53,4	488	417	17,0	56.229	32.899	70,9
VIGO	56.377	-30.156		60	94	-36,2	2.808	3.012	-6,8	59.366	-26.937	
TOTAL GALICIA	311.091	48.364		2.162	1.141	89,5	6.095	6.253	-2,5	319.522	55.943	471,2
MADRID	2.734.277	1.428.602	91,4	1.368.911	1.449.975	-5,6	11.646	11.906	-2,2	4.189.916	2.964.233	41,3
TOTAL MADRID	2.734.277	1.428.602	91,4	1.368.911	1.449.975	-5,6	11.646	11.906	-2,2	4.189.916	2.964.233	41,3
MURCIA	60.242	-8.055		56	-342		273	176	55,1	60.842	-8.202	
CARTAGENA	27.384	9.127	200,0	17.477	9.372	86,5	930	1.334	-30,3	45.791	19.833	130,9
TOTAL MURCIA	87.626	1.072		17.533	9.030	94,2	1.203	1.510	-20,3	106.633	11.631	
NAVARRA	13.215	-20.405		9	79	-88,6	158	72	119,4	13.511	-20.221	
TOTAL NAVARRA	13.215	-20.405		9	79	-88,6	158	72	119,4	13.511	-20.221	
ÁLAVA	-222.393	-141.330	57,4	28.321	19.563	44,8	901	487	85,0	-193.171	-121.280	59,3
GUIPÚZCOA	11.103	2.297	383,4	11	4	175,0	348	250	39,2	11.449	2.554	348,3
VIZCAYA	122.532	90.727	35,1	34.911	26.775	30,4	5.039	3.726	35,2	164.241	122.765	33,8
TOTAL PAÍS VASCO	-88.758	-48.306	-83,7	63.243	46.342	36,5	6.288	4.463	40,9	-17.481	4.039	
LA RIOJA	49.889	26.361	89,3	-36	-159	-77,4	7	37	-81,1	49.860	26.239	90,0
TOTAL LA RIOJA	49.889	26.361	89,3	-36	-159	77,4	7	37	-81,1	49.860	26.239	90,0
ALICANTE	172.007	48.474	254,8	630	571	10,3	5.868	3.332	76,1	178.990	52.895	238,4
CASTELLÓN	72.211	34.825	107,4	455	243	87,2	177	164	7,9	72.854	35.243	106,7
VALENCIA	414.123	156.067	165,3	34.178	18.104	88,8	23.868	16.742	42,6	472.504	191.256	147,1
TOTAL VALENCIA	658.341	239.366	175,0	35.263	18.918	86,4	29.913	20.238	47,8	724.348	279.394	159,3
CEUTA	281	230	22,2	101	111	-9,0	0	0		615	605	1,7
MELILLA	135	86	57,0	80	114	-29,8	0	0		464	389	19,3
TOTAL DELEGACIONES	7.403.728	3.785.158	95,6	1.675.959	1.713.405	-2,2	121.680	98.337	23,7	9.323.993	5.715.918	63,1
SERVICIOS CENTRALES	1.369.253	-502.149		-799.917	-990.608	-19,2	0	0		569.349	-1.492.747	
SS.CC. (ESTADO) (+)	497	212	134,4	0	0					510	222	129,7
SS.CC. (CC.AA.) (-)	-1.404.273	481.012		781.186	957.234	-18,4				-623.087	1.438.246	
SS.CC. (CC.LL.) (-)	35.517	21.349	66,4	18.731	33.374	-43,9				54.248	54.723	-0,9
INGRESOS TRIBUTARIOS DEL ESTADO	8.772.981	3.283.009	167,2	876.042	722.797	21,2	121.680	98.337	23,7	9.893.342	4.223.171	134,3
INGRESOS TRIBUTARIOS TOTALES	7.404.225	3.785.370	95,6	1.675.959	1.713.405	-2,2	121.680	98.337	23,7	9.324.503	5.716.140	63,1

INFORME MENSUAL DE RECAUDACIÓN TRIBUTARIA. JULIO 2010

PERIODO : JULIO DE 2010 4.INGRESOS TRIBUTARIOS POR CONCEPTOS Y CENTROS GESTORES CUADRO 4.1. MES (En miles de euros)						
	TOTAL CAPÍTULO III			TOTAL GENERAL		
	Recaudación		% ^	Recaudación		% ^
	AÑO 2010	AÑO 2009		AÑO 2010	AÑO 2009	
ALMERÍA	1.790	1.635	9,5	103.800	51.989	99,7
CÁDIZ	1.716	1.609	6,7	194.655	160.220	21,5
CÓRDOBA	1.753	1.005	74,4	162.971	137.252	18,7
GRANADA	1.968	2.536	-22,4	193.748	134.877	43,6
HUELVA	893	974	-8,3	86.369	57.751	49,6
JAÉN	1.096	1.055	3,9	101.394	75.496	34,3
MÁLAGA	3.235	4.000	-19,1	368.634	297.866	23,8
SEVILLA	5.376	5.869	-8,4	634.989	908.201	-30,1
JEREZ DE LA FRA.	361	624	-42,1	37.198	35.818	3,9
TOTAL ANDALUCÍA	18.188	19.307	-5,8	1.883.758	1.859.470	1,3
HUESCA	350	548	-36,1	69.544	56.368	23,4
TERUEL	137	208	-34,1	40.429	27.575	46,6
ZARAGOZA	2.929	3.396	-13,8	449.277	312.286	43,9
TOTAL ARAGÓN	3.416	4.152	-17,7	559.250	396.229	41,1
OVIEDO	1.318	1.202	9,7	259.973	163.183	59,3
GIJÓN	-14	710		115.901	80.758	43,5
TOTAL ASTURIAS	1.304	1.912	-31,8	375.874	243.941	54,1
BALEARES	4.004	3.126	28,1	429.029	333.676	28,6
TOTAL BALEARES	4.004	3.126	28,1	429.029	333.676	28,6
LAS PALMAS	1.809	1.388	30,3	184.113	167.231	10,1
STA.CRUZ TENERIFE	1.037	1.394	-25,6	111.898	103.607	8,0
TOTAL CANARIAS	2.846	2.782	2,3	296.011	270.838	9,3
CANTABRIA	3.459	1.671	107,0	341.503	208.608	63,7
TOTAL CANTABRIA	3.459	1.671	107,0	341.503	208.608	63,7
ALBACETE	597	741	-19,4	96.935	57.381	68,9
CIUDAD REAL	965	1.071	-9,9	86.733	59.375	46,1
CUENCA	628	1.133	-44,6	43.922	28.446	54,4
GUADALAJARA	626	344	82,0	82.713	35.705	131,7
TOLEDO	1.652	1.167	41,6	190.706	143.378	33,0
TOTAL CASTILLA-LA MANCHA	4.468	4.456	0,3	501.009	324.285	54,5
ÁVILA	371	328	13,1	33.151	23.297	42,3
BURGOS	1.015	1.121	-9,5	139.166	80.614	72,6
LEÓN	321	805	-60,1	103.134	67.420	53,0
PALENCIA	142	283	-49,8	42.149	23.674	78,0
SALAMANCA	587	521	12,7	88.064	68.668	28,2
SEGOVIA	163	500	-67,4	36.918	-2.094	
SORIA	166	154	7,8	29.616	6.074	387,6
VALLADOLID	794	1.005	-21,0	208.504	148.380	40,5
ZAMORA	516	327	57,8	30.838	28.214	9,3
TOTAL CASTILLA Y LEÓN	4.075	5.044	-19,2	711.540	444.247	60,2

INFORME MENSUAL DE RECAUDACIÓN TRIBUTARIA. JULIO 2010

PERIODO : JULIO DE 2010						
4.INGRESOS TRIBUTARIOS POR CONCEPTOS Y CENTROS GESTORES						
CUADRO 4.1. MES						
(En miles de euros)						
	TOTAL CAPÍTULO III			TOTAL GENERAL		
	Recaudación		% ^	Recaudación		% ^
	AÑO 2010	AÑO 2009		AÑO 2010	AÑO 2009	
BARCELONA	23.284	15.856	46,8	4.240.786	3.376.619	25,6
GERONA	1.652	1.202	37,4	305.993	247.772	23,5
LÉRIDA	751	1.262	-40,5	142.642	139.007	2,6
TARRAGONA	1.539	1.327	16,0	275.915	228.100	21,0
TOTAL CATALUÑA	27.226	19.647	38,6	4.965.336	3.991.498	24,4
BADAJOS	834	1.073	-22,3	145.135	116.376	24,7
CÁCERES	573	538	6,5	69.932	52.480	33,3
TOTAL EXTREMADURA	1.407	1.611	-12,7	215.067	168.856	27,4
LA CORUÑA	2.386	220		412.283	270.229	52,6
LUGO	525	319	64,6	85.452	59.379	43,9
ORENSE	403	558	-27,8	82.280	45.795	79,7
PONTEVEDRA	920	831	10,7	122.835	88.041	39,5
VIGO	1.351	517	161,3	172.718	55.746	209,8
TOTAL GALICIA	5.585	2.445	128,4	875.568	519.190	68,6
MADRID	48.023	52.443	-8,4	8.194.643	6.525.929	25,6
TOTAL MADRID	48.023	52.443	-8,4	8.194.643	6.525.929	25,6
MURCIA	2.712	2.375	14,2	240.632	152.499	57,8
CARTAGENA	865	514	68,3	84.820	49.314	72,0
TOTAL MURCIA	3.577	2.889	23,8	325.452	201.813	61,3
NAVARRA	315	192	64,1	26.368	-6.852	
TOTAL NAVARRA	315	192	64,1	26.368	-6.852	
ÁLAVA	73	133	-45,1	-185.921	-113.765	63,4
GUIPUZCOA	277	299	-7,4	26.471	20.101	31,7
VIZCAYA	1.452	2.758	-47,4	248.392	219.377	13,2
TOTAL PAÍS VASCO	1.802	3.190	-43,5	88.942	125.713	-29,2
LA RIOJA	542	336	61,3	125.623	114.983	9,3
TOTAL LA RIOJA	542	336	61,3	125.623	114.983	9,3
ALICANTE	5.399	3.423	57,7	425.754	294.482	44,6
CASTELLÓN	905	1.167	-22,5	182.928	137.927	32,6
VALENCIA	6.179	5.919	4,4	1.134.185	804.949	40,9
TOTAL VALENCIA	12.483	10.509	18,8	1.742.867	1.237.358	40,9
CEUTA	627	684	-8,3	7.194	7.146	0,7
MELILLA	373	450	-17,1	6.848	7.003	-2,2
TOTAL DELEGACIONES	143.720	136.846	5,0	21.671.882	16.973.931	27,7
SERVICIOS CENTRALES	-1.534	60.537		-2.365.124	-6.534.216	-63,8
SS.CC. (ESTADO) (+)				1.622.401	1.525.237	6,4
SS.CC. (CC.AA.) (-)				3.866.974	7.832.858	-50,6
SS.CC. (CC.LL.) (-)				120.551	226.595	-46,8
INGRESOS TRIBUTARIOS DEL ESTADO	142.186	197.383	-28,0	19.306.758	10.439.715	84,94
INGRESOS TRIBUTARIOS TOTALES	142.186	197.383	-28,0	23.294.283	18.499.168	25,9

PERIODO : ENERO/JULIO DE 2010

4. INGRESOS TRIBUTARIOS POR CONCEPTOS Y CENTROS GESTORES
CUADRO 4.2. ACUMULADO.
(En miles de euros)

	I.R.P.F.			I. s/SOCIEDADES			I.R.N.R.			TOTAL CAPÍTULO I		
	Recaudación		% ^	Recaudación		% ^	Recaudación		% ^	Recaudación		% ^
	AÑO 2010	AÑO 2009		AÑO 2010	AÑO 2009		AÑO 2010	AÑO 2009		AÑO 2010	AÑO 2009	
ALMERÍA	194.385	195.446	-0,5	49.150	53.669	-8,4	1.963	1.853	5,9	245.827	251.382	-2,2
CÁDIZ	148.119	136.468	8,5	21.804	26.240	-16,9	2.208	1.810	22,0	172.757	164.931	4,7
CÓRDOBA	192.456	200.989	-4,2	29.424	25.950	13,4	552	917	-39,8	222.392	227.588	-2,3
GRANADA	229.396	233.487	-1,8	32.482	53.724	-39,5	1.829	2.005	-8,8	264.053	289.339	-8,7
HUELVA	83.686	84.580	-1,1	10.661	12.470	-14,5	1.341	1.709	-21,5	95.693	98.835	-3,2
JAÉN	105.879	120.258	-12,0	15.768	19.608	-19,6	872	1.141	-23,6	122.528	141.007	-13,1
MÁLAGA	446.336	449.687	-0,7	68.935	85.137	-19,0	25.767	25.171	2,4	547.148	567.529	-3,6
SEVILLA	1.859.466	1.760.726	5,6	93.026	119.882	-22,4	14.439	11.215	28,7	1.967.401	1.892.404	4,0
JERÉZ DE LA FRA.	28.508	25.066	13,7	7.294	7.845	-7,0	646	301	114,6	36.446	33.213	9,7
TOTAL ANDALUCÍA	3.288.231	3.206.707	2,5	328.544	404.525	-18,8	49.617	46.122	7,6	3.674.245	3.666.228	0,2
HUESCA	85.393	83.492	2,3	13.131	17.504	-25,0	250	325	-23,1	98.803	101.499	-2,7
TERUEL	44.052	42.317	4,1	6.768	6.497	4,2	422	320	31,9	51.259	49.147	4,3
ZARAGOZA	898.458	903.324	-0,5	108.307	134.466	-19,5	9.714	11.852	-18,0	1.016.686	1.050.226	-3,2
TOTAL ARAGÓN	1.027.903	1.029.133	-0,1	128.206	158.467	-19,1	10.386	12.497	-16,9	1.166.748	1.200.872	-2,8
OVIEDO	513.572	493.303	4,1	57.521	55.019	4,5	6.598	3.880	70,1	578.372	553.471	4,5
GIJÓN	115.536	102.999	12,2	19.087	19.376	-1,5	1.475	1.096	34,6	136.370	123.631	10,3
TOTAL ASTURIAS	629.108	596.302	5,5	76.608	74.395	3,0	8.073	4.976	62,2	714.742	677.102	5,6
BALEARES	778.988	776.111	0,4	77.642	88.722	-12,5	22.928	22.641	1,3	885.497	894.131	-1,0
TOTAL BALEARES	778.988	776.111	0,4	77.642	88.722	-12,5	22.928	22.641	1,3	885.497	894.131	-1,0
LAS PALMAS	596.230	550.691	8,3	41.706	34.400	21,2	8.354	10.749	-22,3	647.254	596.384	8,5
STA.CRUZ TENERIFE	272.760	259.717	5,0	39.554	40.338	-1,9	7.542	8.401	-10,2	321.245	309.121	3,9
TOTAL CANARIAS	868.990	810.408	7,2	81.260	74.738	8,7	15.896	19.150	-17,0	968.499	905.505	7,0
CANTABRIA	934.591	897.678	4,1	200.737	176.032	14,0	272.427	257.664	5,7	1.408.506	1.331.470	5,8
TOTAL CANTABRIA	934.591	897.678	4,1	200.737	176.032	14,0	272.427	257.664	5,7	1.408.506	1.331.470	5,8
ALBACETE	103.563	91.041	13,8	18.899	20.488	-7,8	1.069	489	118,6	123.531	112.020	10,3
CIUDAD REAL	103.476	99.583	3,9	15.338	22.177	-30,8	351	341	2,9	119.167	122.102	-2,4
CUENCA	80.544	78.133	3,1	15.213	20.991	-27,5	232	187	24,1	95.990	99.317	-3,3
GUADALAJARA	50.674	45.696	10,9	4.508	16.923	-73,4	677	838	-19,2	56.215	63.466	-11,4
TOLEDO	490.660	456.390	7,5	29.236	36.934	-20,8	836	1.249	-33,1	520.791	494.563	5,3
TOTAL CASTILLA-LA MANCHA	828.917	770.843	7,5	83.194	117.513	-29,2	3.165	3.104	2,0	915.694	891.468	2,7
ÁVILA	40.973	37.333	9,8	5.343	10.487	-49,1	62	105	-41,0	46.380	47.925	-3,2
BURGOS	203.195	190.383	6,7	34.854	31.784	9,7	1.150	1.351	-14,9	239.215	223.502	7,0
LEÓN	164.693	151.268	8,9	30.146	36.066	-16,4	615	589	4,4	195.466	188.583	3,6
PALENCIA	55.897	52.705	6,1	8.320	10.030	-17,0	100	102	-2,0	64.360	62.839	2,4
SALAMANCA	159.109	166.824	-4,6	25.006	39.718	-37,0	489	516	-5,2	184.688	207.058	-10,8
SEGOVIA	58.146	56.523	2,9	16.641	13.863	20,0	358	296	20,9	75.145	70.682	6,3
SORIA	39.375	37.519	4,9	7.279	6.107	19,2	318	237	34,2	46.972	43.863	7,1
VALLADOLID	468.348	443.631	5,6	33.748	32.774	3,0	1.948	2.667	-27,0	504.227	479.080	5,2
ZAMORA	41.555	36.975	12,4	9.347	7.318	27,7	109	91	19,8	51.129	44.384	15,2
TOTAL CASTILLA Y LEÓN	1.231.291	1.173.161	5,0	170.684	188.147	-9,3	5.149	5.954	-13,5	1.407.582	1.367.916	2,9

INFORME MENSUAL DE RECAUDACIÓN TRIBUTARIA. JULIO 2010

PERIODO : ENERO/JULIO DE 2010

4. INGRESOS TRIBUTARIOS POR CONCEPTOS Y CENTROS GESTORES
CUADRO 4.2. ACUMULADO.
(En miles de euros)

	I.R.P.F.			I. s/SOCIEDADES			I.R.N.R.			TOTAL CAPÍTULO I		
	Recaudación		% ^	Recaudación		% ^	Recaudación		% ^	Recaudación		% ^
	AÑO 2010	AÑO 2009		AÑO 2010	AÑO 2009		AÑO 2010	AÑO 2009		AÑO 2010	AÑO 2009	
BARCELONA	8.036.120	7.729.799	4,0	1.070.977	1.119.416	-4,3	218.125	192.624	13,2	9.329.251	9.044.603	3,1
GERONA	403.784	378.918	6,6	42.102	55.239	-23,8	7.940	6.683	18,8	454.943	441.504	3,0
LÉRIDA	198.730	189.938	4,6	22.633	26.437	-14,4	1.283	1.329	-3,5	222.665	217.970	2,2
TARRAGONA	343.696	317.122	8,4	29.660	47.525	-37,6	7.322	5.068	44,5	381.826	370.359	3,1
TOTAL CATALUÑA	8.982.330	8.615.777	4,3	1.165.372	1.248.617	-6,7	234.670	205.704	14,1	10.388.685	10.074.436	3,1
BADAJOS	316.069	291.961	8,3	33.328	25.363	31,4	461	554	-16,8	349.888	318.022	10,0
CÁCERES	64.197	64.438	-0,4	16.119	15.760	2,3	142	253	-43,9	80.504	80.488	0,0
TOTAL EXTREMADURA	380.266	356.399	6,7	49.447	41.123	20,2	603	807	-25,3	430.392	398.510	8,0
LA CORUÑA	930.309	876.919	6,1	143.778	112.166	28,2	23.116	17.206	34,3	1.097.827	1.006.589	9,1
LUGO	101.249	88.173	14,8	14.801	16.853	-12,2	455	473	-3,8	116.549	105.613	10,4
ORENSE	106.378	92.837	14,6	15.233	14.223	7,1	1.136	1.124	1,1	122.863	108.189	13,6
PONTEVEDRA	133.798	115.703	15,6	17.043	18.809	-9,4	955	680	40,4	151.876	135.456	12,1
VIGO	288.191	275.523	4,6	51.121	23.008	122,2	7.666	5.222	46,8	347.106	304.347	14,0
TOTAL GALICIA	1.559.925	1.449.155	7,6	241.976	185.059	30,8	33.328	24.705	34,9	1.836.221	1.660.194	10,6
MADRID	15.008.717	14.256.366	5,3	2.247.894	2.591.161	-13,2	711.800	637.036	11,7	17.984.488	17.494.331	2,8
TOTAL MADRID	15.008.717	14.256.366	5,3	2.247.894	2.591.161	-13,2	711.800	637.036	11,7	17.984.488	17.494.331	2,8
MURCIA	544.420	510.543	6,6	71.297	84.222	-15,3	3.746	2.768	35,3	619.606	598.058	3,6
CARTAGENA	72.096	65.964	9,3	43.711	25.869	69,0	1.819	1.550	17,4	117.869	93.903	25,5
TOTAL MURCIA	616.516	576.507	6,9	115.008	110.091	4,5	5.565	4.318	28,9	737.475	691.961	6,6
NAVARRA	62.162	67.616	-8,1	3.296	4.246	-22,4	2.466	2.334	5,7	67.970	74.136	-8,3
TOTAL NAVARRA	62.162	67.616	-8,1	3.296	4.246	-22,4	2.466	2.334	5,7	67.970	74.136	-8,3
ALAVA	40.239	40.978	-1,8	736	-2.130		1.209	899	34,5	42.184	39.747	6,1
GUIPÚZCOA	77.954	89.311	-12,7	5.421	9.454	-42,7	268	288	-6,9	83.754	99.116	-15,5
VIZCAYA	767.942	734.398	4,6	44.482	156.890	-71,6	36.743	44.969	-18,3	849.234	936.309	-9,3
TOTAL PAÍS VASCO	886.135	864.687	2,5	50.639	164.214	-69,2	38.220	46.156	-17,2	975.172	1.075.172	-9,3
LA RIOJA	188.190	205.687	-8,5	27.595	36.976	-25,4	681	631	7,9	216.572	243.294	-11,0
TOTAL LA RIOJA	188.190	205.687	-8,5	27.595	36.976	-25,4	681	631	7,9	216.572	243.294	-11,0
ALICANTE	550.710	529.505	4,0	122.357	145.332	-15,8	21.277	20.465	4,0	700.038	701.525	-0,2
CASTELLÓN	287.240	297.985	-3,6	45.765	78.204	-41,5	5.079	9.062	-44,0	338.136	385.435	-12,3
VALENCIA	2.004.301	1.949.076	2,8	255.814	293.034	-12,7	13.075	14.355	-8,9	2.273.733	2.257.190	0,7
TOTAL VALENCIA	2.842.251	2.776.566	2,4	423.936	516.570	-17,9	39.431	43.882	-10,1	3.311.907	3.344.150	-1,0
CEUTA	10.467	9.080	15,3	2.192	2.700	-18,8	1.942	1.544	25,8	14.885	13.531	10,0
MELILLA	7.208	7.247	-0,5	2.177	2.588	-15,9	1.292	1.505	-14,2	10.870	11.578	-6,1
TOTAL DELEGACIONES	40.132.186	38.445.430	4,4	5.476.407	6.185.884	-11,5	1.457.639	1.340.730	8,7	47.116.150	46.015.985	2,4
SERVICIOS CENTRALES	-15.423.290	-19.899.448	-22,5	773.212	740.996	4,3	627.409	579.974	8,2	-14.022.669	-18.578.478	-24,5
SS.CC. (ESTADO) (+)	1.708.489	1.316.935	29,7							3.109.110	2.637.905	17,9
SS.CC. (CC.AA.) (-)	16.667.668	20.575.329	-19,0							16.667.668	20.575.329	-19,0
SS.CC. (CC.LL.) (-)	464.111	641.054	-27,6							464.111	641.054	-27,6
INGRESOS TRIBUTARIOS DEL ESTADO	24.708.896	18.545.982	33,2	6.249.619	6.926.880	-9,8	2.085.048	1.920.704	8,6	33.093.481	27.437.507	20,6
INGRESOS TRIBUTARIOS TOTALES	41.840.675	39.762.365	5,2	6.249.619	6.926.880	-9,8	2.085.048	1.920.704	8,6	50.225.260	48.653.890	3,2

INFORME MENSUAL DE RECAUDACIÓN TRIBUTARIA. JULIO 2010

4.INGRESOS TRIBUTARIOS POR CONCEPTOS Y CENTROS GESTORES												PERIODO : ENERO/JULIO DE 2010
CUADRO 4.2. ACUMULADO												
(En miles de euros)												
	I.V.A.			I. ESPECIALES			TRÁFICO EXTERIOR			TOTAL CAPÍTULO II		
	Recaudación		% ^	Recaudación		% ^	Recaudación		% ^	Recaudación		% ^
	AÑO 2010	AÑO 2009		AÑO 2010	AÑO 2009		AÑO 2010	AÑO 2009		AÑO 2010	AÑO 2009	
ALMERÍA	-3.619	-84.928	-95,7	-156	901		309	286	8,0	-3.001	-83.491	-96,4
CÁDIZ	444.705	309.518	43,7	43.988	47.277	-7,0	36.731	28.811	27,5	525.437	385.612	36,3
CÓRDOBA	225.037	100.052	124,9	3.176	3.007	5,6	45	107	-57,9	228.679	103.582	120,8
GRANADA	205.614	109.930	87,0	84.835	85.821	-1,1	397	364	9,1	290.991	196.413	48,2
HUELVA	96.261	30.985	210,7	63.551	70.127	-9,4	372	1.563	-76,2	160.184	102.675	56,0
JAÉN	107.623	24.520	338,9	-1.584	-2.338	-32,2	753	217	247,0	106.792	22.498	374,7
MÁLAGA	418.714	342.418	22,3	67.575	81.207	-16,8	5.649	5.552	1,7	493.983	431.106	14,6
SEVILLA	551.277	708.215	-22,2	44.984	40.007	12,4	2.647	3.446	-23,2	608.063	759.256	-19,9
JERÉZ DE LA FRA.	60.107	36.844	63,1	15.646	13.880	12,7	6	1	500,0	75.759	50.725	49,4
TOTAL ANDALUCÍA	2.105.719	1.577.554	33,5	322.015	339.889	-5,3	46.909	40.347	16,3	2.486.887	1.968.376	26,3
HUESCA	79.680	57.415	38,8	-1.366	-1.719	-20,5	18	0		78.332	55.696	40,6
TERUEL	38.139	15.240	150,3	-1.506	-2.103	-28,4	0	0		36.633	13.140	178,8
ZARAGOZA	567.080	206.229	175,0	-3.130	-4.395	-28,8	28.456	21.638	31,5	595.192	228.005	161,0
TOTAL ARAGÓN	684.899	278.884	145,6	-6.002	-8.217	27,0	28.474	21.638	31,6	710.157	296.841	139,2
OVIEDO	297.573	205.251	45,0	54.234	37.283	45,5	133	291	-54,3	352.044	242.915	44,9
GIJÓN	220.114	168.569	30,6	37.385	37.205	0,5	2.045	1.914	6,8	259.544	207.688	25,0
TOTAL ASTURIAS	517.687	373.820	38,5	91.619	74.488	23,0	2.178	2.205	-1,2	611.588	450.603	35,7
BALEARES	368.244	282.239	30,5	4.670	4.884	-4,4	668	1.040	-35,8	442.718	359.883	23,0
TOTAL BALEARES	368.244	282.239	30,5	4.670	4.884	-4,4	668	1.040	-35,8	442.718	359.883	23,0
LAS PALMAS	5.275	7.031	-25,0	16.866	15.368	9,7	5.581	5.116	9,1	27.734	27.942	-0,7
STA.CRUZ TENERIFE	3.894	2.851	36,6	8.352	8.424	-0,9	4.173	4.340	-3,8	17.822	16.843	5,8
TOTAL CANARIAS	9.169	9.882	-7,2	25.218	23.792	6,0	9.754	9.456	3,2	45.556	44.785	1,7
CANTABRIA	388.861	161.361	141,0	18.713	14.259	31,2	5.192	2.962	75,3	412.820	178.624	131,1
TOTAL CANTABRIA	388.861	161.361	141,0	18.713	14.259	31,2	5.192	2.962	75,3	412.820	178.624	131,1
ALBACETE	121.959	75.564	61,4	-1.402	-2.453	-42,8	28	72	-61,1	120.613	73.200	64,8
CIUDAD REAL	112.288	389		-3.631	-4.177	-13,1	421	346	21,7	109.078	-3.442	
CUENCA	39.762	-5.119		-3.855	-3.944	-2,3	2	5	-60,0	36.026	-8.943	
GUADALAJARA	109.264	54.472	100,6	66.376	58.931	12,6	7.039	1.493	371,5	182.680	114.911	59,0
TOLEDO	163.222	99.228	64,5	8.570	8.405	2,0	1.314	1.021	28,7	174.278	109.840	58,7
TOTAL CASTILLA-LA MANCHA	546.495	224.534	143,4	66.058	56.762	16,4	8.804	2.937	199,8	622.675	285.566	118,0
ÁVILA	22.191	-4.308		-1.046	-1.185	-11,7	0	0		21.145	-5.493	
BURGOS	157.630	104.491	50,9	22.234	10.880	104,4	1.122	1.640	-31,6	180.991	117.021	54,7
LEÓN	117.974	87.094	35,5	71	-2.438		163	2.801	-94,2	118.367	87.633	35,1
PALENCIA	45.378	18.286	148,2	-2.506	-3.698	-32,2	0	36	-100,0	42.872	14.624	193,2
SALAMANCA	81.269	36.533	122,5	-1.871	-1.675	11,7	1.304	1.039	25,5	80.703	35.901	124,8
SEGOVIA	33.869	-19.531		10.343	6.626	56,1	3	0		44.218	-12.904	
SORIA	35.495	1.072		-1.632	-2.196	-25,7	0	0		33.863	-1.124	
VALLADOLID	221.351	36.407		-3.400	-3.572	-4,8	4.625	1.329	248,0	222.577	34.165	
ZAMORA	26.123	23.235	12,4	1.149	2.041	-43,7	0	0		27.272	25.276	7,9
TOTAL CASTILLA Y LEÓN	741.280	283.279	161,7	23.342	4.783	388,0	7.217	6.845	5,4	772.008	295.099	161,6

INFORME MENSUAL DE RECAUDACIÓN TRIBUTARIA. JULIO 2010

4.INGRESOS TRIBUTARIOS POR CONCEPTOS Y CENTROS GESTORES
CUADRO 4.2. ACUMULADO
(En miles de euros)

PERIODO : ENERO/JULIO DE 2010

	I.V.A.			I. ESPECIALES			TRÁFICO EXTERIOR			TOTAL CAPÍTULO II		
	Recaudación		% ^	Recaudación		% ^	Recaudación		% ^	Recaudación		% ^
	AÑO 2010	AÑO 2009		AÑO 2010	AÑO 2009		AÑO 2010	AÑO 2009		AÑO 2010	AÑO 2009	
BARCELONA	6.404.281	4.615.233	38,8	498.494	597.692	-16,6	307.477	268.158	14,7	7.418.308	5.667.473	30,9
GERONA	317.223	209.353	51,5	32.485	32.988	-1,5	1.595	854	86,8	351.306	243.198	44,5
LÉRIDA	131.115	84.587	55,0	4.742	2.326	103,9	20	22	-9,1	135.877	86.935	56,3
TARRAGONA	438.644	329.653	33,1	12.912	24.740	-47,8	27.147	27.274	-0,5	478.765	381.721	25,4
TOTAL CATALUÑA	7.291.263	5.238.826	39,2	548.633	657.746	-16,6	336.239	296.308	13,5	8.384.256	6.379.327	31,4
BADAJOS	120.138	87.483	37,3	-2.447	-951	157,3	86	234	-63,2	117.827	86.807	35,7
CÁCERES	88.813	45.302	96,0	-789	317		309	194	59,3	88.333	45.813	92,8
TOTAL EXTREMADURA	208.951	132.785	57,4	-3.236	-634	-410,4	395	428	-7,7	206.160	132.620	55,5
LA CORUÑA	575.658	371.948	54,8	7.517	11.424	-34,2	17.322	19.819	-12,6	600.852	403.542	48,9
LUGO	113.274	79.224	43,0	2.326	4.336	-46,4	10	83	-88,0	115.610	83.643	38,2
ORENSE	123.122	67.842	81,5	3.088	3.726	-17,1	1.161	52		127.371	71.620	77,8
PONTEVEDRA	196.686	141.405	39,1	4.833	5.780	-16,4	4.194	5.343	-21,5	205.713	152.528	34,9
VIGO	147.227	33.331	341,7	-20	335		19.116	21.926	-12,8	167.217	56.289	197,1
TOTAL GALICIA	1.155.967	693.750	66,6	17.744	25.601	-30,7	41.803	47.223	-11,5	1.216.763	767.622	58,5
MADRID	14.651.010	10.921.284	34,2	9.865.542	9.193.265	7,3	89.540	92.950	-3,7	25.146.805	20.744.668	21,2
TOTAL MADRID	14.651.010	10.921.284	34,2	9.865.542	9.193.265	7,3	89.540	92.950	-3,7	25.146.805	20.744.668	21,2
MURCIA	159.956	-13.302		2.591	2.674	-3,1	2.948	1.830	61,1	166.139	-8.361	
CARTAGENA	71.330	108.599	-34,3	62.215	64.098	-2,9	3.545	6.177	-42,6	137.090	178.874	-23,4
TOTAL MURCIA	231.286	95.297	142,7	64.806	66.772	-2,9	6.493	8.007	-18,9	303.229	170.513	77,8
NAVARRA	108.712	-106.344		-2.181	-2.741	-20,4	1.451	2.210	-34,3	108.663	-106.687	
TOTAL NAVARRA	108.712	-106.344		-2.181	-2.741	20,4	1.451	2.210	-34,3	108.663	-106.687	
ÁLAVA	-753.428	-381.650	97,4	99.704	76.063	31,1	4.744	4.035	17,6	-648.980	-301.552	115,2
GUIPÚZCOA	90.218	52.936	70,4	82	100	-18,0	2.764	1.735	59,3	93.027	54.806	69,7
VIZCAYA	847.158	717.817	18,0	190.760	195.984	-2,7	28.433	28.361	0,3	1.079.039	954.472	13,1
TOTAL PAÍS VASCO	183.948	389.103	-52,7	290.546	272.147	6,8	35.941	34.131	5,3	523.086	707.726	-26,1
LA RIOJA	162.755	101.586	60,2	2.854	2.557	11,6	357	325	9,8	165.976	104.479	58,9
TOTAL LA RIOJA	162.755	101.586	60,2	2.854	2.557	11,6	357	325	9,8	165.976	104.479	58,9
ALICANTE	504.886	382.202	32,1	5.306	5.828	-9,0	41.443	31.972	29,6	555.069	423.279	31,1
CASTELLÓN	132.167	109.208	21,0	3.188	1.933	64,9	-1.465	686		133.964	111.901	19,7
VALENCIA	1.881.178	1.255.485	49,8	130.110	116.050	12,1	161.053	139.366	15,6	2.174.797	1.513.113	43,7
TOTAL VALENCIA	2.518.231	1.746.895	44,2	138.604	123.811	11,9	201.031	172.024	16,9	2.863.830	2.048.293	39,8
CEUTA	-2.348	-524	348,1	720	794	-9,3	0	0		-121	1.903	
MELILLA	367	1.879	-80,5	958	769	24,6	0	0		3.171	4.368	-27,4
TOTAL DELEGACIONES	31.872.496	22.406.090	42,2	11.470.623	10.850.727	5,7	822.446	741.036	11,0	45.026.227	34.834.609	29,3
SERVICIOS CENTRALES	-5.173.684	-9.925.030	-47,9	-5.526.765	-5.473.358	1,0	0	0		-10.700.390	-15.398.320	-30,5
SS.CC. (ESTADO) (+)	4.329	6.977	-38,0	0	0	0,0				4.388	7.045	-37,7
SS.CC. (CC.AA.) (-)	4.929.393	9.625.906	-48,8	5.395.653	5.336.261	1,1				10.325.046	14.962.167	-31,0
SS.CC. (CC.LL.) (-)	248.620	306.101	-18,8	131.112	137.097	-4,4				379.732	443.198	-14,3
INGRESOS TRIBUTARIOS DEL ESTADO	26.698.812	12.481.060	113,9	5.943.858	5.377.369	10,5	822.446	741.036	11,0	34.325.837	19.436.289	76,6
INGRESOS TRIBUTARIOS TOTALES	31.876.825	22.413.067	42,2	11.470.623	10.850.727	5,7	822.446	741.036	11,0	45.030.615	34.841.654	29,2

INFORME MENSUAL DE RECAUDACIÓN TRIBUTARIA. JULIO 2010

PERIODO : ENERO/JULIO DE 2010 4.INGRESOS TRIBUTARIOS POR CONCEPTOS Y CENTROS GESTORES CUADRO 4.2. ACUMULADO (En miles de euros)						
	TOTAL CAPÍTULO III			TOTAL GENERAL		
	Recaudación		% ^	Recaudación		% ^
	AÑO 2010	AÑO 2009		AÑO 2010	AÑO 2009	
ALMERÍA	10.585	7.813	35,5	253.411	175.704	44,2
CÁDIZ	10.042	9.192	9,2	708.236	559.735	26,5
CÓRDOBA	10.267	6.855	49,8	461.338	338.025	36,5
GRANADA	12.327	9.114	35,3	567.371	494.866	14,7
HUELVA	5.502	5.643	-2,5	261.379	207.153	26,2
JAÉN	4.978	5.074	-1,9	234.298	168.579	39,0
MÁLAGA	18.937	18.864	0,4	1.060.068	1.017.499	4,2
SEVILLA	21.726	23.031	-5,7	2.597.190	2.674.691	-2,9
JEREZ DE LA FRA.	2.873	2.535	13,3	115.078	86.473	33,1
TOTAL ANDALUCÍA	97.237	88.121	10,3	6.258.369	5.722.725	9,4
HUESCA	2.424	2.801	-13,5	179.559	159.996	12,2
TERUEL	894	915	-2,3	88.786	63.202	40,5
ZARAGOZA	15.787	20.817	-24,2	1.627.665	1.299.048	25,3
TOTAL ARAGÓN	19.105	24.533	-22,1	1.896.010	1.522.246	24,6
OVIEDO	6.932	7.428	-6,7	937.348	803.814	16,6
GIJÓN	2.692	3.186	-15,5	398.606	334.505	19,2
TOTAL ASTURIAS	9.624	10.614	-9,3	1.335.954	1.138.319	17,4
BALEARES	14.972	18.715	-20,0	1.343.187	1.272.729	5,5
TOTAL BALEARES	14.972	18.715	-20,0	1.343.187	1.272.729	5,5
LAS PALMAS	10.710	7.077	51,3	685.698	631.403	8,6
STA CRUZ TENERIFE	7.830	7.741	1,1	346.897	333.705	4,0
TOTAL CANARIAS	18.540	14.818	25,1	1.032.595	965.108	7,0
CANTABRIA	3.672	8.733	-58,0	1.824.998	1.518.827	20,2
TOTAL CANTABRIA	3.672	8.733	-58,0	1.824.998	1.518.827	20,2
ALBACETE	3.366	4.745	-29,1	247.510	189.965	30,3
CIUDAD REAL	7.278	4.760	52,9	235.523	123.420	90,8
CUENCA	3.646	3.602	1,2	135.662	93.976	44,4
GUADALAJARA	2.850	2.076	37,3	241.745	180.453	34,0
TOLEDO	6.813	6.025	13,1	701.882	610.428	15,0
TOTAL CASTILLA-LA MANCHA	23.953	21.208	12,9	1.562.322	1.198.242	30,4
ÁVILA	1.643	1.472	11,6	69.168	43.904	57,5
BURGOS	3.907	3.787	3,2	424.113	344.310	23,2
LEÓN	5.146	5.316	-3,2	318.979	281.532	13,3
PALENCIA	1.425	1.212	17,6	108.657	78.675	38,1
SALAMANCA	4.272	3.481	22,7	269.663	246.440	9,4
SEGOVIA	1.115	1.385	-19,5	120.478	59.163	103,6
SORIA	683	696	-1,9	81.518	43.435	87,7
VALLADOLID	5.663	4.253	33,2	732.467	517.498	41,5
ZAMORA	1.641	1.290	27,2	80.042	70.950	12,8
TOTAL CASTILLA Y LEÓN	25.495	22.892	11,4	2.205.085	1.685.907	30,8

INFORME MENSUAL DE RECAUDACIÓN TRIBUTARIA. JULIO 2010

PERIODO : ENERO/JULIO DE 2010						
4.INGRESOS TRIBUTARIOS POR CONCEPTOS Y CENTROS GESTORES						
CUADRO 4.2. ACUMULADO						
(En miles de euros)						
	TOTAL CAPÍTULO III			TOTAL GENERAL		
	Recaudación		% ^	Recaudación		% ^
	AÑO 2010	AÑO 2009		AÑO 2010	AÑO 2009	
BARCELONA	137.506	86.066	59,8	16.885.065	14.798.142	14,1
GERONA	7.552	5.922	27,5	813.801	690.624	17,8
LÉRIDA	4.001	4.011	-0,2	362.543	308.916	17,4
TARRAGONA	8.410	7.262	15,8	869.001	759.342	14,4
TOTAL CATALUÑA	157.469	103.261	52,5	18.930.410	16.557.024	14,3
BADAJOS	5.505	4.225	30,3	473.220	409.054	15,7
CÁCERES	2.847	2.638	7,9	171.684	128.939	33,2
TOTAL EXTREMADURA	8.352	6.863	21,7	644.904	537.993	19,9
LA CORUÑA	10.713	10.523	1,8	1.709.392	1.420.654	20,3
LUGO	2.633	2.085	26,3	234.792	191.341	22,7
ORENSE	2.637	3.277	-19,5	252.871	183.086	38,1
PONTEVEDRA	5.448	4.505	20,9	363.037	292.489	24,1
VIGO	7.153	4.410	62,2	521.476	365.046	42,9
TOTAL GALICIA	28.584	24.800	15,3	3.081.568	2.452.616	25,6
MADRID	228.659	159.881	43,0	43.359.952	38.398.880	12,9
TOTAL MADRID	228.659	159.881	43,0	43.359.952	38.398.880	12,9
MURCIA	12.118	9.997	21,2	797.863	599.694	33,0
CARTAGENA	3.804	2.929	29,9	258.763	275.706	-6,1
TOTAL MURCIA	15.922	12.926	23,2	1.056.626	875.400	20,7
NAVARRA	2.327	3.061	-24,0	178.960	-29.490	
TOTAL NAVARRA	2.327	3.061	-24,0	178.960	-29.490	
ÁLAVA	1.008	753	33,9	-605.788	-261.052	132,1
GUIPÚZCOA	2.312	1.714	34,9	179.093	155.636	15,1
VIZCAYA	12.981	16.713	-22,3	1.941.254	1.907.494	1,8
TOTAL PAÍS VASCO	16.301	19.180	-15,0	1.514.559	1.802.078	-16,0
LA RIOJA	4.015	3.283	22,3	386.563	351.056	10,1
TOTAL LA RIOJA	4.015	3.283	22,3	386.563	351.056	10,1
ALICANTE	21.815	18.471	18,1	1.276.922	1.143.275	11,7
CASTELLÓN	6.963	6.390	9,0	479.063	503.726	-4,9
VALENCIA	40.766	42.298	-3,6	4.489.296	3.812.601	17,7
TOTAL VALENCIA	69.544	67.159	3,6	6.245.281	5.459.602	14,4
CEUTA	3.453	3.479	-0,7	18.217	18.913	-3,7
MELILLA	1.631	2.030	-19,7	15.672	17.976	-12,8
TOTAL DELEGACIONES	748.855	615.557	21,7	92.891.232	81.466.151	14,0
SERVICIOS CENTRALES	420.240	626.039	-32,9	-24.302.819	-33.350.759	-27,1
SS.CC. (ESTADO) (+)				3.533.738	3.270.989	8,0
SS.CC. (CC.AA.) (-)				26.992.714	35.537.496	-24,0
SS.CC. (CC.LL.) (-)				843.843	1.084.252	-22,2
INGRESOS TRIBUTARIOS DEL ESTADO	1.169.095	1.241.596	-5,8	68.588.413	48.115.392	42,5
INGRESOS TRIBUTARIOS TOTALES	1.169.095	1.241.596	-5,8	96.424.970	84.737.140	13,8

<p><u>III. GRÁFICOS</u></p>

INGRESOS TRIBUTARIOS

GRÁFICO 1.1 Miles millones € y MM12

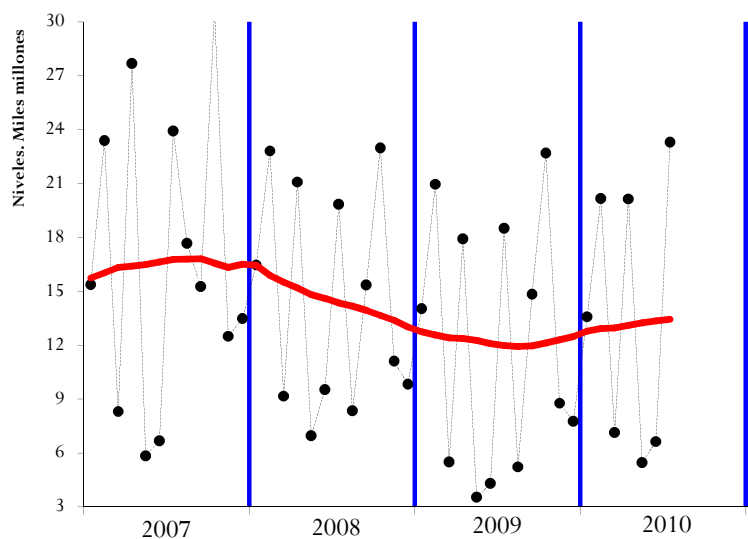


GRÁFICO 1.2 Tasas anuales y de la MM12

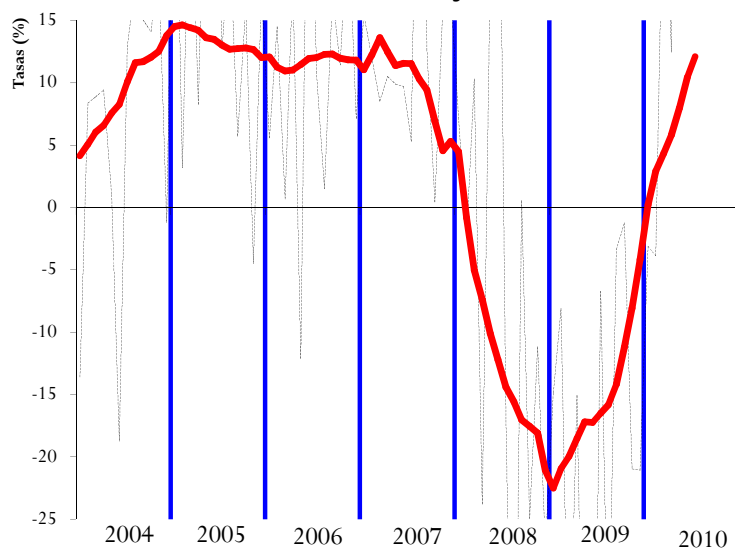
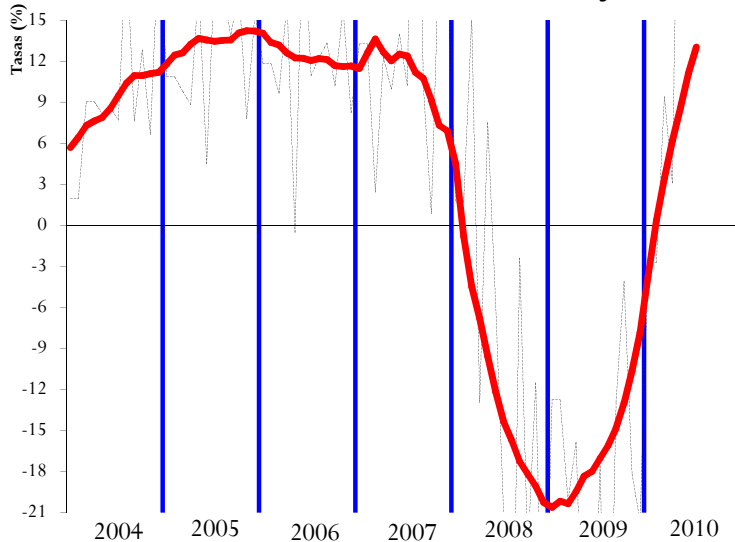


GRÁFICO 1.3 HOMOGÉNEOS: tasa anual y MM12



IRPF

SOCIEDADES

GRÁFICO 2.1 Miles millones € y MM12

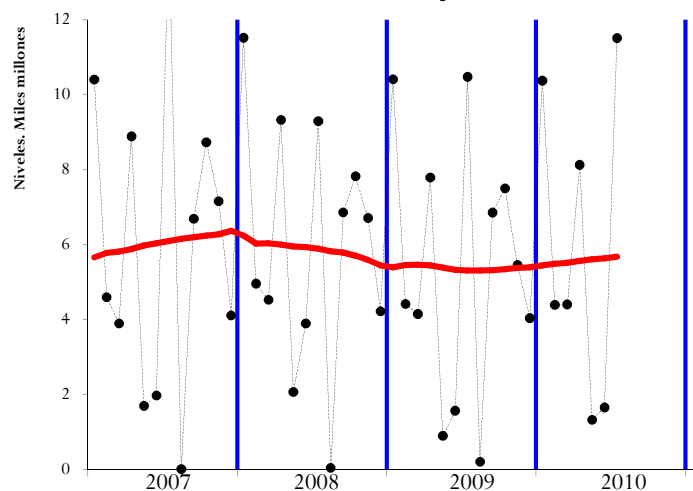


GRÁFICO 3.1 Miles millones € y MM12

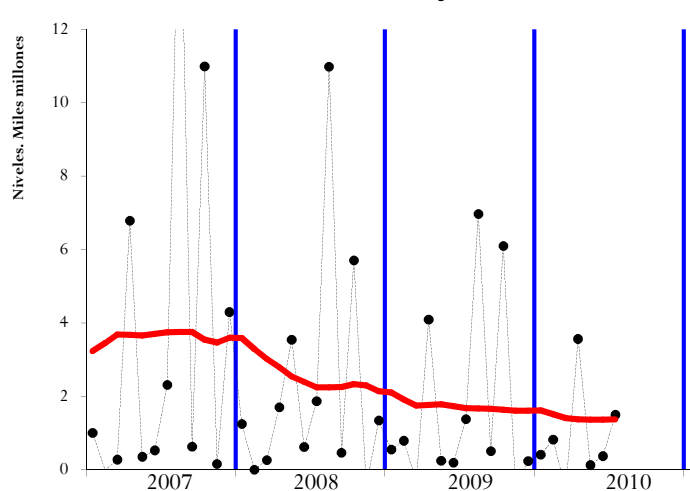


GRÁFICO 2.2 Tasas anuales y de la MM12

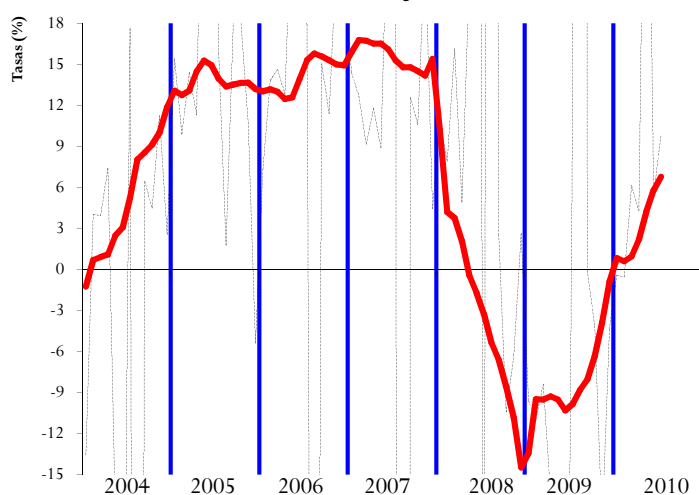


GRÁFICO 3.2 Tasas anuales y de la MM12

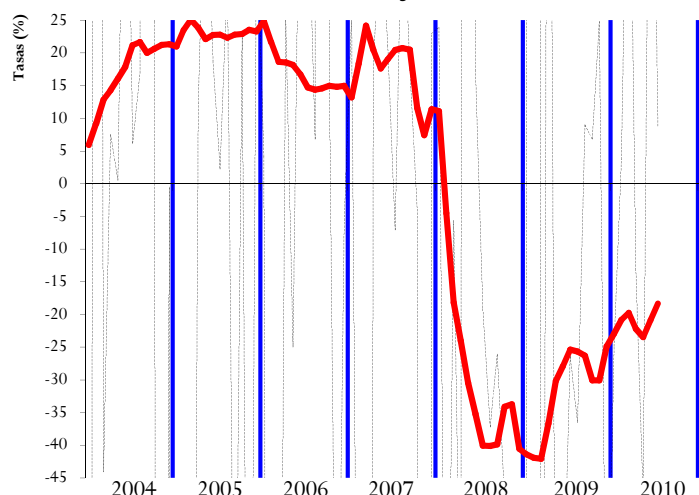


GRÁFICO 2.3 HOMOGÉNEOS: tasa anual y MM12

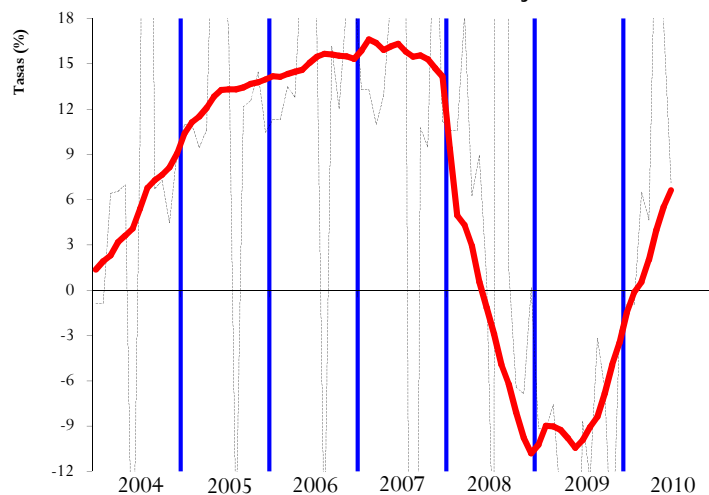
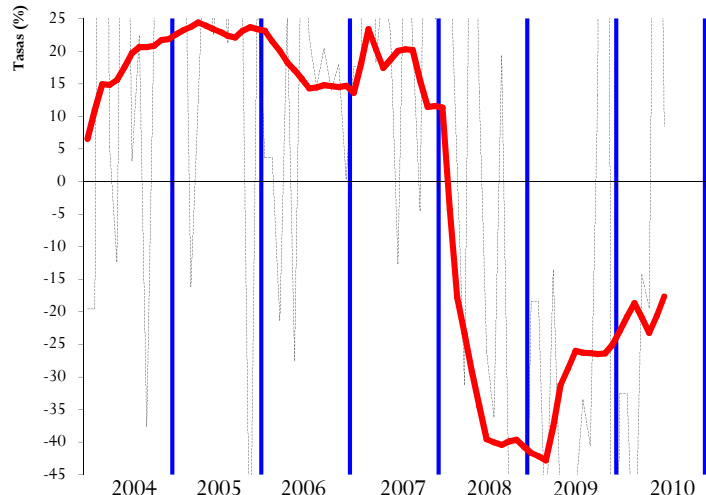


GRÁFICO 3.3 HOMOGÉNEOS: tasa anual y MM12



IVA

GRÁFICO 4.1 Miles millones € y MM12

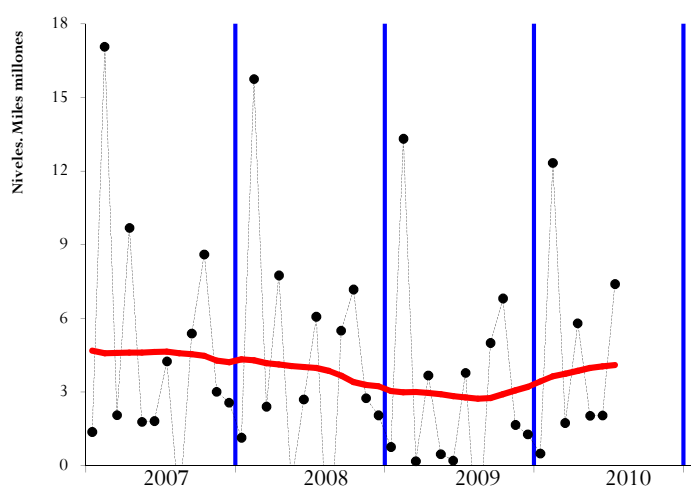


GRÁFICO 5.1 Millones € y MM12

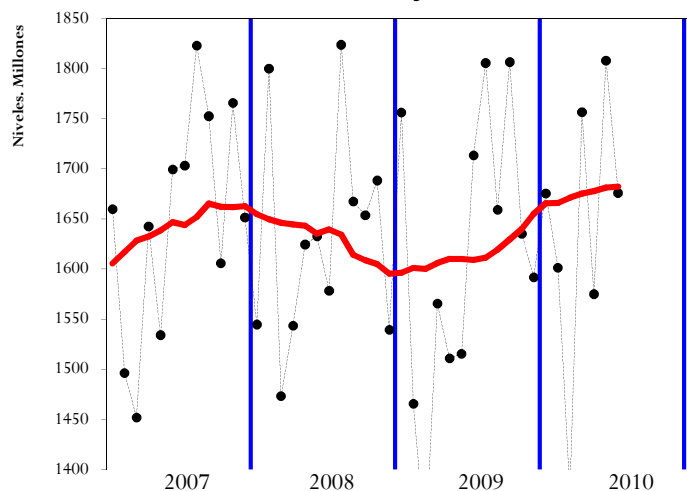


GRÁFICO 4.2 Tasas anuales y de la MM12

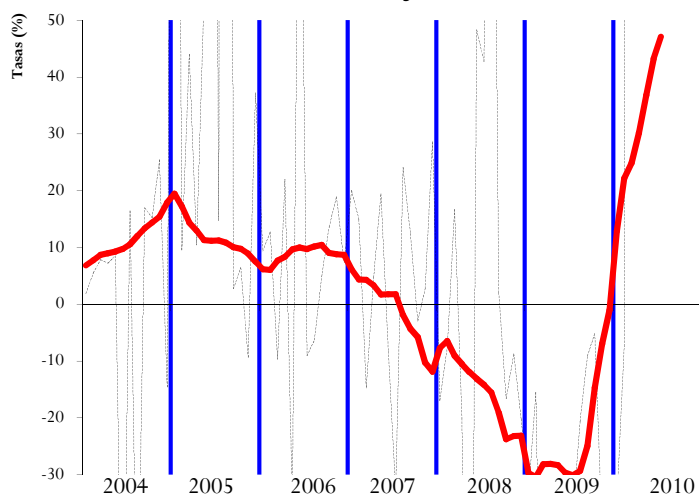


GRÁFICO 5.2 Tasas anuales y de la MM12

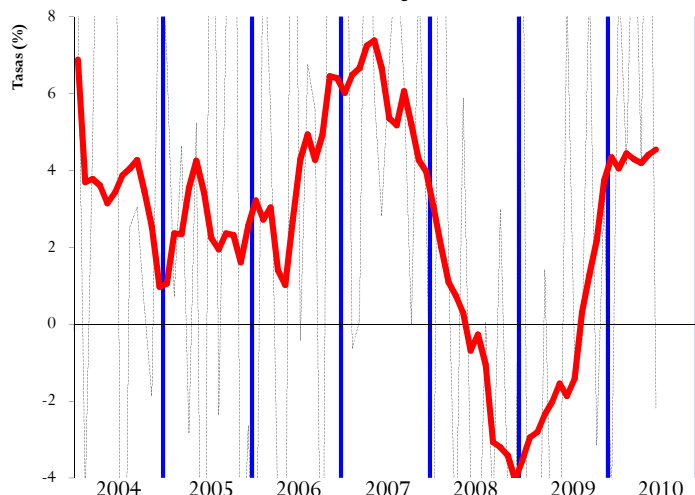


GRÁFICO 4.3 HOMOGÉNEOS: tasa anual y MM12

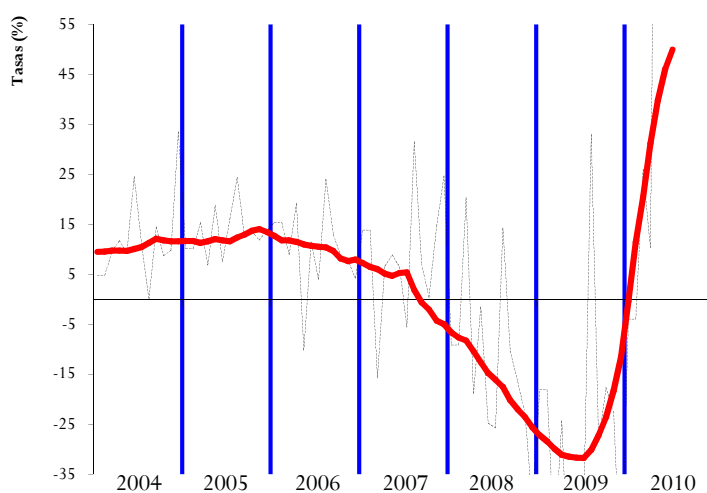
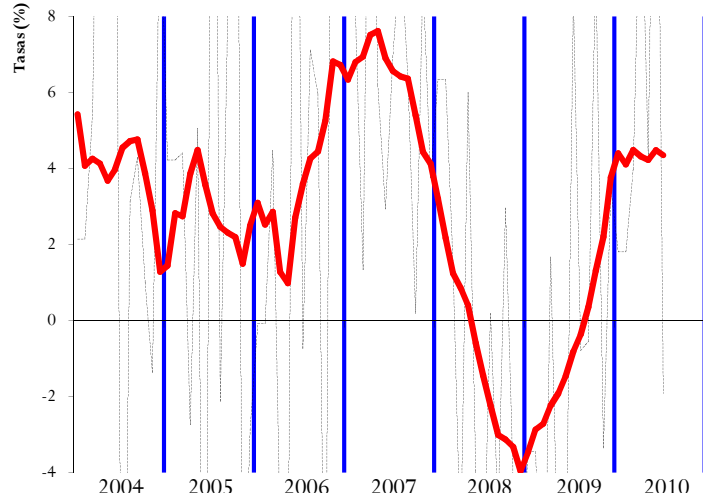


GRÁFICO 5.3 HOMOGÉNEOS: tasa anual y MM12



<p><u>IV. RESUMEN DE CAMBIOS NORMATIVOS</u></p>
--

IV. PRINCIPALES MODIFICACIONES NORMATIVAS

Concepto	2009	2010
<u>RETENCIONES DEL TRABAJO</u>	<ul style="list-style-type: none"> Se anticipa la deducción por adquisición de vivienda con una rebaja del 2% de las retenciones del trabajo para contribuyentes con ingresos inferiores a 33.007,20 € anuales (RD 1975/2008, de 28 de nov., de medidas urgentes materia econ., fiscal...). Este año no se ha deflactado la tarifa ni los mínimos personales y familiares, pero continúa la deducción en cuota de 400 euros (RDL 2/2008, de 21 de abril, de medidas de impulso de la activ. econ.). 	<ul style="list-style-type: none"> No se deflactan la tarifa ni los mínimos personales y familiares Se suprime la deducción de hasta 400 € por la obtención de rendimientos del trabajo, excepto en contribuyentes con base imponible inferior a 8.000 € (deducción total) o entre 8.001 y 12.000 € (deducción parcial, Ley 26/2009, de 23 de dic., de PGE 2010). Se eleva el límite de la exención por prestaciones de desempleo percibidas en su modalidad de pago único, desde 12.020 hasta 15.500 € (Ley 26/2009, de 23 de dic., de PGE 2010).
<u>RETENCIONES DEL CAPITAL</u>		<ul style="list-style-type: none"> Se eleva el tipo de retención del 18% al 19% (Ley 26/2009, de 23 de dic., de PGE 2010).
<u>RETENCIONES DE ARRENDAMIENTOS</u>		<ul style="list-style-type: none"> Se eleva el tipo de retención del 18% al 19% (Ley 26/2009, de 23 de dic., de PGE 2010).
<u>RETENCIONES DE FONDOS DE INVERSIÓN</u>		<ul style="list-style-type: none"> Se eleva el tipo de retención del 18% al 19% (Ley 26/2009, de 23 de dic., de PGE 2010).
<u>PAGOS FRACCIONADOS IRPF</u>	<ul style="list-style-type: none"> Mantenimiento de las cuantías de los módulos por segundo año consecutivo y se incorporan con carácter estructural las reducciones aplicables a los sectores agrícola, ganadero y del transporte para paliar la subida del precio del gasóleo y otros costes de producción (Orden EHA/3413/ 2008, de 26 de noviembre). 	<ul style="list-style-type: none"> Se suprime la deducción de hasta 400 € por la obtención de rendimientos de actividades económicas, excepto a contribuyentes con un rendimiento estimado inferior a 12.000 € anuales (RD 2004/2009, de 23 de dic., de modif. parcial del Reglamento del IRPF). Se rebaja en un 5% la cuantía de los módulos del régimen de estimación objetiva, se incrementan en 20 puntos porcentuales los índices correctores por inicio de la actividad y contratación de personas con discapacidad (Orden EHA/99/ 2010, de 28 de enero).
<u>CUOTA DIFERENCIAL IRPF</u> <u>Según año en que se recauda</u>	<ul style="list-style-type: none"> La Ley 51/2007, de 26 de dic., de PGE para 2008, deflacta en un 2%: la tarifa, los mínimos personales y familiares y las reducciones por rendimiento neto del trabajo y de actividades económicas (para autónomos dependientes de un único empresario). Nueva deducción en la cuota de 400 euros para asalariados, pensionistas y autónomos (RDL 2/2008, de 21 de abril, de medidas de impulso de la activ. econ.). Deducción del 10,05% en la cuota estatal de las cantidades satisfechas por alquiler hasta un máximo de 9.015 euros que se reduce paulatinamente para bases imponibles entre 12.000 y 24.000 euros (DF 6ª Ley 51/2007 de PGE para 2008). Ampliación de los plazos de transmisión de vivienda habitual para disfrutar de la exención por reinversión en viviendas adquiridas desde 2006 y ampliación del plazo de cuentas vivienda (RD 1975/2008, de 28 de nov., de medidas urgentes materia econ., fiscal...). 	<ul style="list-style-type: none"> No se han deflactado la tarifa ni los mínimos personales y familiares. Deducción de un 20% del rendimiento neto de las actividades económicas por incremento de la plantilla en 2009, 2010 y 2011 (Ley 26/2009, de 23 de dic., de PGE 2010). Repercusión sobre la cuota diferencial de la anticipación de la deducción por adquisición de vivienda en las retenciones del trabajo para contribuyentes con ingresos inferiores a 33.007,20 € anuales (RD 1975/2008, de 28 de nov., de medidas urgentes materia econ., fiscal...). Exención de las cantidades percibidas por despido o cese, consecuencia de un ERE, hasta el límite obligatorio establecido en el Estatuto de los trabajadores para el despido improcedente, de aplicación retroactiva para expedientes aprobados desde el 8 de marzo de 2009 (Ley 27/2009, de 30 de dic., de medidas urgentes para el mantenimiento y el fomento del empleo y la protección de las personas desempleadas).
<u>PARTICIPACIÓN AA.TT.</u>		<ul style="list-style-type: none"> Las liquidaciones definitivas del ejercicio 2008 con saldo negativo se compensarán con las entregas a cuenta que se realicen a partir de enero de 2011 (Ley 26/2009, de 23 de dic., de PGE 2010).

Concepto	2009	2010
<u>PAGOS FRACCIONADOS IS</u>	<ul style="list-style-type: none"> Principales modificaciones Ley 4/2008: <ul style="list-style-type: none"> Adaptación de la norma fiscal para neutralizar los cambios producidos por la normativa contable. Libertad de amortización de activos fijos nuevos e inversiones inmobiliarias para adquisiciones en 2009 y 2010, si se mantiene durante dos años la plantilla media de trabajadores. 	<ul style="list-style-type: none"> Obligación de efectuar pago fraccionado por la modalidad del artículo 45.2 de la LIS para las sociedades acogidas al régimen especial de SOCIMI (Ley 11/2009, de 26 de oct., de SOCIMI).
<u>CUOTA DIFERENCIAL IS</u> <u>Según año en que se recauda</u>	<ul style="list-style-type: none"> Segunda fase rebaja fiscal introducida por la Ley 35/2006, de 28 de nov., de reforma parcial del IS: <ul style="list-style-type: none"> Reducción del tipo impositivo general del 32,5% al 30% para empresas con cifra de negocios superior a 8 M. €. Bajan los porcentajes aplicables a deducciones por reinversión de beneficios extraordinarios, activid. exportadoras, activid. de I+D, etc. 	<ul style="list-style-type: none"> Incentivo al mantenimiento o creación de empleo en PYMEs con la aplicación de tipos de gravamen reducidos, para la BI inferior a 120.204,41 € un 20% y para el resto de la BI un 25%, para periodos impositivos iniciados en 2009, 2010 y 2011 (Ley 26/2009, de 23 de dic., de PGE 2010). Creación del régimen especial para SOCIMI, sociedades cuya actividad principal es el alquiler de inmuebles urbanos, con tributación al tipo especial del 18%, 19% en 2010 (Ley 11/2009, de 26 de oct., de SOCIMI y Ley 26/2009, de 23 de dic., de PGE 2010).
<u>IVA</u>	<ul style="list-style-type: none"> Las empresas podrán optar por recibir mensualmente la devolución de IVA con independencia de la naturaleza y volumen de las operaciones, si bien esta opción obliga a liquidar mensualmente el impuesto (Ley 4/2008, de 23 de dic.). Importante aumento de las cantidades aplazadas por deudas tributarias, sobre todo en el IVA, favorecidas por diversos cambios normativos, entre los que destaca, la Orden EHA/1030/2009, de 23 de abril, que eleva de 6.000 a 18.000 euros el mínimo exento de la obligación de aportar garantía en solicitudes de aplazamiento. 	<ul style="list-style-type: none"> Se incrementan los tipos impositivos, con efectos desde el 1 de julio, el general del 16% al 18% y el reducido del 7% al 8%. Se aumenta la compensación a tanto alzado a percibir por la venta de productos naturales: en las explotaciones agrícolas o forestales, pasa al 10%, y para las explotaciones ganaderas y pesqueras al 8,5% (Ley 26/2009, de 23 de dic., de PGE 2010). Aplicación del tipo impositivo reducido para todo tipo de obras de mejora y rehabilitación de la vivienda (antes sólo albañilería) realizadas hasta el 31 de diciembre de 2012, y se amplía el concepto de rehabilitación estructural de vivienda (RDL 6/2010, de 9 de abril, de medidas para el impulso de la recuperación económica y el empleo).
<u>IMPUESTOS ESPECIALES</u>	<ul style="list-style-type: none"> Tabacos: se incrementan los precios medios de la cajetilla de tabaco en algo más del 4% interanual desde enero y del 16% desde mitad de junio. Aumento del tipo específico, a partir del 13 de junio, hasta 10,20 € por cada 1.000 cigarrillos (R.D.L. 8/2009, de 12 de junio). Hidrocarburos: Incremento en 29 euros por 1000 litros de los tipos específicos que gravan los consumos de gasolinas y gasóleo de automoción (R.D.L. 8/2009, de 12 de junio). 	<ul style="list-style-type: none"> Tabacos: se incrementan los precios medios de la cajetilla de tabaco alrededor de un 17% interanual desde enero (por efecto conjunto de la subida de junio del año pasado y la de enero del año actual) y del 15% interanual desde junio (se produce una nueva subida en junio del año actual para que el margen comercial de las empresas tabaqueras no se vea afectado por la subida del tipo impositivo de IVA a partir del 1 de julio).
<u>IMPUESTO SOBRE PRIMAS DE SEGUROS</u>	<ul style="list-style-type: none"> Se bonifica un 75% el impuesto sobre primas en actividades de transporte de mercancías o viajeros (Ley 4/2008, de 23 de dic.). 	
<u>CAPÍTULO III</u>	<ul style="list-style-type: none"> Tasas: suben un 2% con carácter general los tipos de las cuantías fijas, un 1,8% la tasa por reserva del dominio público radioeléctrico, un 3% las aeroportuarias, salvo la de seguridad aeroportuaria que se incrementa un 7%, y se mantienen las de juegos de suerte, envite o azar (Ley 2/2008, de 23 de dic., de PGE 2009). A partir del 31 de marzo, el tipo de interés legal queda establecido en el 4%, y el de demora en el 5% (RDL 3/2009, de 27 de mar., de medidas urgentes). 	<ul style="list-style-type: none"> Tasas: se actualizan, con carácter general, un 1% los tipos de las cuantías fijas, excepto la tasa por reserva del dominio público radioeléctrico y las creadas o actualizadas específicamente en 2009, que se mantienen; y la tasa de juego de máquinas tipo B, que se incrementa un 24% al no haber experimentado modificación desde el año 2002 (Ley 26/2009, de 23 de dic., de PGE 2010).

<p><u>V. NOTAS EXPLICATIVAS Y FUENTES</u></p>
--

Este Informe Mensual de Recaudación Tributaria (IMRT) recoge el nivel y la evolución mensual de los **ingresos tributarios que gestiona la AEAT** por cuenta del Estado, las CCAA y las CCLL del Territorio de Régimen Fiscal Común.

1. Medida de ingresos en términos de caja¹.

Los ingresos tributarios del IMRT se presentan **en términos de caja** y se expresan, salvo indicación en contrario, **en términos líquidos**, es decir, como diferencia entre los ingresos brutos y las devoluciones realizadas. Ello explica que los ingresos tributarios puedan presentar en algunos meses valores negativos.

Los ingresos tributarios también se pueden presentar **en términos de derechos reconocidos**, como se hace en el *Informe Anual de Recaudación Tributaria*, accesible en la sección estadística de la web de la AEAT. A diferencia de los ingresos tributarios en términos de caja, los derechos reconocidos excluyen los ingresos de ejercicios cerrados e incluyen los derechos del ejercicio pendientes de cobro.

Ambas medidas de los ingresos tributarios, caja y derechos reconocidos, se atienen a la Instrucción de Contabilidad de 1991 de la Intervención General de la Administración del Estado (IGAE). Su fuente de información son las aplicaciones informáticas que integran el Sistema de Información Contable de la AEAT.

Las cifras de recaudación mensual de los impuestos reflejadas en el presente informe pueden registrar pequeñas diferencias con las publicadas por la I.G.A.E. debido a los distintos criterios de asignación a conceptos de los importes pendientes de aplicar a Presupuesto en la fecha de elaboración de los informes. Estas diferencias desaparecen en los datos acumulados de diciembre.

Para mejorar su presentación, las tasas que aparecen en los cuadros estadísticos se someten a algunas restricciones. Así, se invierte el signo de la tasa de disminución (o aumento) de la cuota diferencial neta negativa de IRPF o del IVA neto, con el fin de indicar con mayor claridad su mejoría (o deterioro). Por otro lado, se omite el porcentaje en casos de indefinición (se comparan valores positivos con valores negativos) e indeterminación (cuando alguna de las cantidades comparadas o todas ellas son iguales a cero) o cuando el incremento o disminución es exorbitante debido a la escasa cuantía de algunas de las magnitudes relacionadas.

2. Ámbito del Presupuesto de Ingresos no Financieros.

El **ámbito presupuestario** de los ingresos tributarios gestionados por la AEAT abarca:

- los impuestos sobre la renta de las personas físicas, de las sociedades y de los no residentes, así como otros impuestos directos incluidos en el capítulo I, salvo las cuotas por derechos pasivos;

¹ Ver IEF (2003), *La medida de los ingresos públicos en la Agencia Tributaria: Caja, Derechos Reconocidos y Devengo económico*. Papeles de Trabajo 20/2003. Accesible en la web del Instituto de Estudios Fiscales.

- el impuesto sobre el valor añadido, los impuestos especiales y otros impuestos indirectos recogidos en el capítulo II;
- las tasas y otros ingresos tributarios del capítulo III gestionadas por la AEAT, incluyendo los recargos, intereses y sanciones.

La evolución mensual y anual de los Ingresos No Financieros del Estado (INF), que abarcan los capítulos I a VII del Presupuesto de Ingresos, puede consultarse en las publicaciones de la IGAE accesibles en su web.

Los ingresos gestionados por la AEAT representaron en 2009 el 88,6 por ciento de los INF del Estado, antes de descontar la participación de las AATT.

3. Conexión con el Sistema de Autoliquidaciones de la AEAT. Clasificaciones de los ingresos.

El procedimiento de gestión de los impuestos de la AEAT tiene como núcleo básico un sistema de declaraciones-autoliquidaciones. Este sistema supone que los contribuyentes obligados a declarar según la normativa de cada uno de los impuestos deben determinar la deuda tributaria (autoliquidación) al mismo tiempo que presentan una declaración-autoliquidación en la que consta el código del modelo de declaración, el período de devengo, la identificación del contribuyente y el resultado de la liquidación que el propio contribuyente calcula a partir de los datos económicos y personales declarados.

Cada autoliquidación tiene asignado un modelo diferente de acuerdo al tipo de impuesto y al tipo de contribuyente del que se trate. Por su parte, el Sistema de Información Contable de la AEAT asocia cada modelo o grupo de modelos a una clave presupuestaria. Esta equivalencia entre modelos de declaración y conceptos presupuestarios permite asociar las corrientes recaudatorias con categorías relevantes de contribuyentes (AAPP, Grandes Empresas, PYMES, Grupos fiscales y otras) y, en última instancia, con los flujos económicos que han dado lugar a la obligación tributaria.

En el IMRT las corrientes recaudatorias se presentan en la mayor parte de los cuadros desglosadas por conceptos (agrupaciones de claves presupuestarias) del Presupuesto de Ingresos, como también se hace en las publicaciones de la IGAE, pero, a diferencia de éstas, también es posible encontrarlas desglosadas por modelos y por categorías de contribuyentes. Ejemplos de estos desgloses se pueden encontrar en:

- Los Cuadros 2.4 y 3.3 de Ingresos brutos en los que las retenciones del trabajo se clasifican según la naturaleza del retenedor en AAPP, Grandes Empresas y PYMES;
- el Cuadro de Ingresos trimestrales en términos de devengo, incluido en el informe de los meses de febrero, abril, agosto y octubre, en el que los ingresos se detallan por modelos; o
- el Cuadro de análisis de los pagos a cuenta de Sociedades, en los informes de abril, octubre y noviembre, en el cual los ingresos se presentan desagregados por tipo de contribuyente.

4. Sistema de Financiación Territorial.

La **participación de las CCAA y las CCLL** en los ingresos tributarios gestionados por la AEAT ascendía en 2007 al 34,2 por ciento y se hace efectiva con:

- entregas a cuenta del rendimiento definitivo de los tributos cedidos, distribuidas en 12 pagos mensuales iguales,
- una liquidación definitiva del año T-2 que se hace efectiva en el mes de octubre del año T, y
- desde 2005, con anticipos pagados en noviembre y diciembre del año T a cuenta de la liquidación definitiva del año T+2.

5. Ingresos tributarios homogéneos.

Los ingresos tributarios homogéneos se obtienen aplicando a los ingresos de un periodo y del mismo periodo del año anterior (meses T y T-12) las correcciones necesarias para mantener la comparabilidad interanual en el caso de perturbaciones producidas por:

- a) Retrasos en los ingresos de grandes retenedores, como los registrados frecuentemente en las retenciones sobre rentas del trabajo practicadas por algunas AAPP;
- b) Cambios en los periodos de vencimiento de la Deuda Pública y en la distribución de las correspondientes retenciones de capital entre los diversos impuestos sobre la renta;
- c) Cambios en la mecánica liquidatoria de los impuestos, como la registrada en 2005 en la liquidación del IVA por operaciones asimiladas a la importación;
- d) Introducciones y desapariciones de impuestos, como la provocada en 2002 por la cesión a las CCAA del Impuesto Especial sobre Determinados Medios de Transporte;
- e) Cambios en el ritmo de realización de las devoluciones medidos como adelantos o retrasos de las devoluciones respecto a una campaña considerada normal o tipo.

Las perturbaciones de los grupos c y d están documentadas en el apartado IV de resumen de cambios normativos. La introducción de los ajustes necesarios para corregir las cuatro primeras permiten obtener la cifra de Ingresos Brutos homogéneos. El ajuste de la quinta distorsión sirve para determinar el nivel de Ingresos homogéneos (netos de devoluciones).

6. Serie trimestral de impuestos devengados.

Los impuestos devengados gestionados por la AEAT se calculan **principalmente** por agregación de los modelos de declaración-autoliquidación y son consistentes, en su evolución temporal, con las rentas, ventas, consumos y beneficios declarados en los modelos.

Las declaraciones-autoliquidaciones en las que está basado el cálculo de los impuestos devengados se clasifican en tres tipos según el signo resultado de la liquidación y de la modalidad de pago o devolución. Si el resultado es negativo o cero, da lugar a una autoliquidación con clave N (Negativa) sin que genere derecho a una devolución. Si el resultado es a favor del contribuyente, puede dejarse a compensar con resultados positivos de periodos posteriores (clave C), dar lugar a una solicitud de devolución (S) o a una renuncia a la devolución (R). Finalmente, si el resultado es a favor de la Hacienda Pública, puede dar lugar a un ingreso (I), una solicitud de aplazamiento (A), un reconocimiento de deuda con solicitud de compensación (P) o una imposibilidad de pago (M). Además, hay que añadir las claves definidas en modalidades de pago específicas, como son las de la Cuenta Corriente Tributaria (clave G para ingresos y V para solicitudes de devolución) y la de los ingresos realizados en formalización por el Estado a través de autoliquidaciones virtuales (clave F).

La forma de elaboración de los impuestos devengados es la siguiente. Para cada modelo de declaración se suman los importes correspondientes a las claves de ingreso (incluidos los de la cuenta corriente tributaria), aplazamiento, reconocimiento de deuda con solicitud de compensación, imposibilidad de pago y formalización. De esta forma se obtienen los impuestos devengados brutos. A éstos se les restan los importes con clave de solicitud de devolución (incluidas las de la cuenta corriente tributaria y minoradas por las renunciaciones) y se obtienen los impuestos devengados netos.

En los informes mensuales de febrero, abril, agosto y octubre se publica un cuadro adicional que analiza los ingresos trimestrales en términos de devengo. Estos ingresos abarcan la totalidad de los impuestos devengados salvo las cuotas diferenciales de los impuestos sobre la renta que se devengan en el ejercicio y se liquidan en el ejercicio siguiente. La fuente de información son las declaraciones-autoliquidaciones, salvo para los datos del último trimestre que son estimaciones basadas en los datos de caja.

En el caso del IVA, además de IVA devengado bruto, las solicitudes de devolución y el IVA devengado neto, se incluye el *IVA del periodo*, que es la variable recaudatoria con relación más estrecha con el gasto final sujeto y no exento. Esta medida no está afectada por las decisiones de las empresas con saldo a su favor respecto a dejar el saldo a compensar o solicitar la devolución, ni tampoco por cambios en la gestión del impuesto como son la consolidación de los grupos de entidades o la generalización del derecho a la devolución mensual introducida por la Ley 4/2008 de 23 de diciembre. En el *Informe anual de recaudación tributaria* esta variable se denomina *IVA devengado en el periodo (DIVA)* y en la estadística anual *Resultados económicos y tributarios en el IVA* el concepto equivalente se denomina *Recaudación del periodo*.

7. Representaciones gráficas.

Las representaciones gráficas que figuran en el apartado III responden al siguiente esquema:

- Un primer gráfico en el que se representan, en trazo discontinuo, los ingresos tributarios en millones de euros/mes de los últimos cuatro años. En trazo continuo se muestra la media móvil centrada de dichos ingresos.
- Una segunda figura que contiene, en trazo discontinuo, las tasas de variación anual de los ingresos tributarios en los últimos 7 años. En trazo continuo se ofrece la tasa de variación anual de la media móvil centrada de dichos ingresos.
- Un tercer bloque en el que se incluyen, en trazo discontinuo, las tasas de variación anual de los ingresos tributarios homogéneos en los últimos 7 años. En trazo continuo se ofrece la tasa de variación anual de la media móvil centrada de dichos ingresos.

La presentación de los gráficos siguiendo este esquema se justifica por las peculiaridades de las series de ingresos tributarios que se caracterizan por una elevada estacionalidad derivada principalmente de:

- la periodicidad trimestral de las declaraciones e ingresos de las PYMES por IVA y retenciones sobre rentas del trabajo y de los pagos a cuenta de las empresas personales;
- la particular periodicidad de los pagos a cuenta de Sociedades, ingresados en abril, octubre y diciembre;
- la concentración en dos o tres meses del año de los ingresos por cuota diferencial positiva del IRPF y del Impuesto de Sociedades; y,
- el patrón temporal de las devoluciones realizadas.

Todos estos factores provocan que gran parte de la recaudación anual se acumule en determinados meses. El primero de los gráficos, en el que se presentan los ingresos tributarios en millones de euros, permite ver la diferencia de recaudación entre los distintos meses. En 2009 esa diferencia osciló entre los 3.528 millones € de mayo y los 22.693 millones € de octubre. En comparación con la media móvil anual que figura también en dicho gráfico, se puede evaluar la importancia de cada uno de los meses.

La elevada estacionalidad también impide suavizar las tasas de variación interanual con técnicas en las que se da igual importancia a las tasas de todos los meses. Este tipo de técnicas son las que se emplean, por ejemplo, en el informe mensual de *Ventas, Empleo y Salarios en las Grandes Empresas* (accesible en la sección estadística de la web de la AEAT). A diferencia de éste, el procedimiento adoptado en este IMRT consiste en suavizar primero las series de nivel de los ingresos mensuales (originales u homogéneos) con una media móvil de 12 términos centrada y emplear la tasa anual de esta media móvil como tasa anual suavizada.

Este procedimiento exige previsiones de los ingresos a un horizonte de 6 meses que se obtienen mediante el programa Tramo-SEATS de previsión univariante y teniendo en cuenta las previsiones de cierre del ejercicio. El programa citado, que difunde gratuitamente el Banco de España, es particularmente apropiado para las series de ingresos públicos dada la variedad de *intervenciones* que permite.

8. Ingresos por Delegaciones y Servicios Centrales.

Los ingresos tributarios se presentan en este IMRT (Cuadros 4.1 y 4.2) distribuidos en las 56 Delegaciones, agrupadas cuando procede en Delegaciones Especiales, y los Servicios Centrales.

Como la asignación de contribuyentes a Delegaciones depende del domicilio fiscal, la magnitud recaudatoria de una Delegación no representa necesariamente la magnitud fiscal del territorio de la misma. En 2009 el 44% de los ingresos tributarios correspondían a la Delegación de Madrid, donde tienen su domicilio fiscal un gran número de grandes empresas y retenedores.

Tampoco la variación anual, del mes o acumulada, de los ingresos tributarios gestionados por una Delegación representa necesariamente el dinamismo fiscal o recaudatorio del territorio. A los cinco factores de heterogeneidad destacados anteriormente, se unen en las Delegaciones las perturbaciones causadas por el cambio en el domicilio fiscal de una gran empresa, contribuyente o retenedor o por los procesos de fusión y absorción de empresas y de creación de grupos fiscales.

Además, los cambios en la mecánica liquidatoria pueden afectar con más intensidad a algunas Delegaciones, como ocurrió en 2005 con las Delegaciones donde se liquidaba el modelo de importaciones y operaciones asimiladas, que, desde abril, dejó de tener importancia recaudatoria.

9. Otras informaciones periódicas.

Junto con el contenido habitual, en algunos meses la información se amplía para recoger análisis más detallados de determinados ingresos. Está previsto publicar cuadros adicionales sobre:

- (1) Ingresos en términos de devengo, en los informes de los meses de febrero(A-1), abril(A-3), julio(A-7) y octubre(A-13);
- (2) Pagos a cuenta del Imp. de Sociedades, en los informes de abril(A-2), octubre(A-12) y diciembre(A-15);
- (3) Cuota diferencial del IRPF, en los informes de mayo(A-4), junio(A-5), julio(A-6), agosto(A-8), septiembre(A-10), octubre(A-11) y noviembre(A-14);
- (4) Cuota diferencial del Imp. de Sociedades, en el informe de agosto(A-9).

10. Calendario de publicación.

Las fechas previstas de publicación del informe mensual en la web de la A.E.A.T. durante 2010 son las siguientes:

24 de febrero.....	informe de diciembre de 2009
24 de febrero.....	informe de enero de 2010
23 de marzo.....	informe de febrero de 2010
27 de abril.....	informe de marzo de 2010
25 de mayo	informe de abril de 2010
22 de junio	informe de mayo de 2010
28 de julio	informe de junio de 2010
31 de agosto.....	informe de julio de 2010
28 de septiembre.....	informe de agosto de 2010
26 de octubre.....	informe de septiembre de 2010
30 de noviembre.....	informe de octubre de 2010
21 de diciembre.....	informe de noviembre de 2010