



Agencia Tributaria

**INFORME MENSUAL
DE RECAUDACION
TRIBUTARIA**

Junio 2010

II. CUADROS ESTADÍSTICOS

1. INGRESOS TRIBUTARIOS POR CONCEPTOS Y DISTRIBUCIÓN ENTRE ADMINISTRACIONES

Cuadro 1.1
RESUMEN. MES Y ACUMULADO
(En millones de euros)

PERIODO: MES DE JUNIO	AÑO 2010			AÑO 2009			% 10/09	
	Estado	AA.TT.	Total	Estado	AA.TT.	Total	Estado	Total
CAP. I - IMPUESTOS DIRECTOS								
I. Renta de las Personas Físicas	-434	2.096	1.662	-867	2.442	1.575	50,0	5,5
I. Sociedades	372		372	194		194	92,1	92,1
I. Renta de no Residentes	480		480	435		435	10,2	10,2
Resto Capítulo I	7		7	8		8	-10,0	-10,0
TOTAL CAPÍTULO I	425	2.096	2.521	-230	2.442	2.212	---	14,0
CAP. II - IMPUESTOS INDIRECTOS								
Impuesto sobre el Valor Añadido	960	1.091	2.051	-1.365	1.572	207	---	---
+ Importaciones	649		649	520		520	24,8	24,8
+ Operaciones Interiores	311	1.091	1.402	-1.885	1.572	-313	---	---
Impuestos Especiales	1.020	788	1.808	769	747	1.516	32,7	19,3
+ Alcohol y bebidas derivadas	40	27	67	34	32	66	16,3	1,0
+ Cerveza	16	9	25	14	10	24	13,3	3,8
+ Productos intermedios	0	1	1	0	1	1	64,4	6,4
+ Hidrocarburos	459	352	811	392	352	744	17,1	9,0
+ Labores del Tabaco	520	285	805	330	250	580	57,6	38,8
+ Electricidad	-15	115	99	-2	103	100	---	-0,9
+ Otros	0		0	0		0	---	---
Impuesto sobre primas de seguro	119		119	116		116	2,9	2,9
Tráfico exterior	123		123	102		102	20,1	20,1
Resto Capítulo II	0		0	1		1	-32,5	-32,5
TOTAL CAPÍTULO II	2.222	1.879	4.101	-378	2.319	1.941	---	111,3
CAP. III - TASAS Y OTROS INGRESOS	18		18	148		148	-87,5	-87,5
TOTAL GENERAL	2.666	3.975	6.641	-460	4.760	4.300	---	54,4

DESDE ENERO HASTA EL MES	AÑO 2010			AÑO 2009			% 10/09	
	Estado	AA.TT.	Total	Estado	AA.TT.	Total	Estado	Total
CAP. I - IMPUESTOS DIRECTOS								
I. Renta de las Personas Físicas	17.747	12.575	30.323	14.627	14.650	29.277	21,3	3,6
I. Sociedades	4.752		4.752	5.550		5.550	-14,4	-14,4
I. Renta de no Residentes	1.282		1.282	1.204		1.204	6,5	6,5
Resto Capítulo I	41		41	37		37	11,0	11,0
TOTAL CAPÍTULO I	23.822	12.575	36.398	21.418	14.650	36.068	11,2	0,9
CAP. II - IMPUESTOS INDIRECTOS								
Impuesto sobre el Valor Añadido	17.926	6.547	24.473	9.198	9.430	18.628	94,9	31,4
+ Importaciones	3.447		3.447	3.159		3.159	9,1	9,1
+ Operaciones Interiores	14.479	6.547	21.026	6.040	9.430	15.469	139,7	35,9
Impuestos Especiales	5.068	4.727	9.795	4.655	4.483	9.137	8,9	7,2
+ Alcohol y bebidas derivadas	232	163	395	193	192	386	20,1	2,4
+ Cerveza	68	53	121	58	59	117	18,0	4,0
+ Productos intermedios	5	4	9	5	4	9	13,4	0,4
+ Hidrocarburos	2.767	2.111	4.878	2.539	2.113	4.653	9,0	4,8
+ Labores del Tabaco	1.987	1.709	3.696	1.817	1.499	3.315	9,4	11,5
+ Electricidad	8	687	696	43	615	658	-80,9	5,7
+ Otros	0		0	0		0	---	---
Impuesto sobre primas de seguro	726		726	706		706	2,9	2,9
Tráfico exterior	701		701	643		643	9,0	9,0
Resto Capítulo II	12		12	12		12	-0,4	-0,4
TOTAL CAPÍTULO II	24.432	11.274	35.706	15.213	13.912	29.126	60,6	22,6
CAP. III - TASAS Y OTROS INGRESOS	1.027		1.027	1.044		1.044	-1,7	-1,7
TOTAL GENERAL	49.282	23.849	73.131	37.676	28.562	66.238	30,8	10,4

INGRESOS TRIBUTARIOS POR CONCEPTOS Y DISTRIBUCIÓN ENTRE ADMINISTRACIONES

Cuadro 1.2: EVOLUCIÓN. MES Y ACUMULADO
(en millones de euros)

	MENSUAL						ACUMULADA					
	IRPF	IS	IVA	IIEE	Resto	TOTAL	IRPF	IS	IVA	IIEE	Resto	TOTAL
2009												
Ene	10.422	550	763	1.756	536	14.027	10.422	550	763	1.756	536	14.027
Feb	4.422	789	13.325	1.466	968	20.969	14.845	1.338	14.088	3.222	1.504	34.997
Mar	4.155	-320	179	1.323	157	5.495	19.000	1.019	14.267	4.545	1.661	40.491
Abr	7.800	4.095	3.681	1.566	776	17.918	26.799	5.114	17.948	6.111	2.438	58.409
May	903	243	473	1.511	399	3.528	27.702	5.356	18.421	7.622	2.836	61.938
Jun	1.575	194	207	1.516	809	4.300	29.277	5.550	18.628	9.137	3.646	66.238
Jul	10.485	1.377	3.785	1.713	1.139	18.499	39.762	6.927	22.413	10.851	4.784	84.737
Ago	213	6.972	-3.603	1.805	-153	5.234	39.975	13.899	18.810	12.656	4.631	89.971
Sep	6.864	507	5.002	1.659	796	14.828	46.839	14.406	23.812	14.315	5.426	104.799
Oct	7.511	6.103	6.816	1.807	457	22.693	54.349	20.509	30.629	16.122	5.883	127.492
Nov	5.464	-557	1.662	1.635	577	8.781	59.813	19.952	32.291	17.757	6.460	136.273
Dic	4.044	236	1.276	1.592	602	7.750	63.857	20.188	33.567	19.349	7.062	144.023
2010												
Ene	10.383	413	498	1.675	622	13.590	10.383	413	498	1.675	622	13.590
Feb	4.399	818	12.340	1.601	1.003	20.161	14.782	1.231	12.838	3.277	1.624	33.751
Mar	4.411	-542	1.740	1.378	139	7.127	19.193	689	14.578	4.655	1.763	40.878
Abr	8.137	3.564	5.809	1.757	883	20.150	27.330	4.253	20.386	6.412	2.647	61.028
May	1.331	126	2.035	1.575	395	5.462	28.660	4.379	22.422	7.987	3.042	66.490
Jun	1.662	372	2.051	1.808	747	6.641	30.323	4.752	24.473	9.795	3.789	73.131
Jul												
Ago												
Sep												
Oct												
Nov												
Dic												

TASAS DE VARIACIÓN (%)

	IRPF	IS	IVA	IIEE	Resto	TOTAL	IRPF	IS	IVA	IIEE	Resto	TOTAL
2005	14,7	24,9	12,0	2,9	9,9	14,1	14,7	24,9	12,0	2,9	9,9	14,1
2006	14,8	14,5	9,6	3,2	9,1	11,6	14,8	14,5	9,6	3,2	9,1	11,6
2007	15,6	20,5	2,2	6,4	24,5	11,9	15,6	20,5	2,2	6,4	24,5	11,9
2008	-1,8	-39,1	-14,0	-1,1	-5,0	-13,6	-1,8	-39,1	-14,0	-1,1	-5,0	-13,6
2009	-10,5	-26,1	-30,1	-1,1	-2,2	-17,0	-10,5	-26,1	-30,1	-1,1	-2,2	-17,0

	MENSUAL						ACUMULADA					
	IRPF	IS	IVA	IIEE	Resto	TOTAL	IRPF	IS	IVA	IIEE	Resto	TOTAL
2009												
Ene	-9,6	-55,9	-33,2	13,7	-47,2	-14,9	-9,6	-55,9	-33,2	13,7	-47,2	-14,9
Feb	-11,0	---	-15,4	-18,6	230,5	-8,1	-10,0	7,2	-16,6	-3,7	14,9	-10,9
Mar	-8,4	---	-92,6	-10,2	-68,3	-40,1	-9,6	-32,5	-26,1	-5,7	-7,9	-16,5
Abr	-16,5	140,6	-52,5	1,4	2,7	-15,1	-11,7	59,3	-33,7	-3,9	-4,8	-16,0
May	-56,5	-93,1	---	-7,0	-15,0	-49,2	-14,6	-20,7	-30,0	-4,6	-6,4	-19,0
Jun	-59,7	-68,8	-92,3	-7,2	22,1	-54,8	-19,4	-24,7	-35,8	-5,0	-1,3	-23,0
Jul	12,7	-26,3	-37,6	8,6	12,5	-6,7	-12,9	-25,1	-36,1	-3,1	1,7	-20,0
Ago	335,6	-36,5	20,7	-1,0	---	-37,3	-12,5	-31,3	-38,4	-2,8	-2,1	-21,2
Sep	-0,1	9,0	-9,1	-0,5	-5,9	-3,4	-10,9	-30,4	-33,9	-2,5	-2,7	-19,1
Oct	-4,1	6,9	-5,1	9,2	-23,3	-1,2	-10,0	-22,3	-29,1	-1,3	-4,7	-16,4
Nov	-18,7	-24,8	-39,7	-3,1	47,0	-20,9	-10,9	-23,1	-29,8	-1,5	-1,6	-16,7
Dic	-4,3	-82,4	-37,9	3,4	-8,2	-21,1	-10,5	-26,1	-30,1	-1,1	-2,2	-17,0
2010												
Ene	-0,4	-24,9	-34,7	-4,6	15,8	-3,1	-0,4	-24,9	-34,7	-4,6	15,8	-3,1
Feb	-0,5	3,7	-7,4	9,3	3,6	-3,9	-0,4	-8,0	-8,9	1,7	8,0	-3,6
Mar	6,2	-69,5	---	4,2	-11,5	29,7	1,0	-32,4	2,2	2,4	6,1	1,0
Abr	4,3	-13,0	57,8	12,2	13,8	12,5	2,0	-16,8	13,6	4,9	8,6	4,5
May	47,4	-48,0	330,6	4,2	-0,8	54,8	3,5	-18,2	21,7	4,8	7,2	7,4
Jun	5,5	92,1	---	19,3	-7,7	54,4	3,6	-14,4	31,4	7,2	3,9	10,4
Jul												
Ago												
Sep												
Oct												
Nov												
Dic												

CUADRO 1.3. INGRESOS TRIBUTARIOS POR CONCEPTOS. DETALLE. MES.
(En miles de euros)

PERIODO : JUNIO DE 2010

DESIGNACIÓN DE LOS INGRESOS	RECAUDACIÓN									
	AÑO 2010				AÑO 2009				%	
	ESTADO	CC.AA.	CC.LL.	TOTAL	ESTADO	CC.AA.	CC.LL.	TOTAL	ESTADO	TOTAL
CAPÍTULO I - IMPUESTOS DIRECTOS										
I. R. P. F.	-433.703	2.029.601	66.301	1.662.199	-866.743	2.363.453	78.196	1.574.906	---	5,5
- Retenciones trabajo	4.006.617			4.006.617	3.761.636			3.761.636	6,5	6,5
- Retenciones de arrendamientos	54.500			54.500	52.919			52.919	3,0	3,0
- Retenciones Fondos Inversión	34.869			34.869	33.047			33.047	5,5	5,5
- Retenciones capital	546.938			546.938	560.106			560.106	-2,4	-2,4
- Pagos fraccionados	9.848			9.848	9.147			9.147	7,7	7,7
- Cuota diferencial I.R.P.F.	-2.976.566			-2.976.566	-2.828.943			-2.828.943	---	---
- Otras devoluciones y minoraciones	-2.109.909	2.029.601	66.301	-14.007	-2.454.655	2.363.453	78.196	-13.006	---	---
Impuesto sobre Sociedades	372.294			372.294	193.792			193.792	92,1	92,1
- Retenciones de arrendamientos	17.236			17.236	18.021			18.021	-4,4	-4,4
- Retenciones Fondos Inversión	14.845			14.845	14.069			14.069	5,5	5,5
- Retenciones capital	186.918			186.918	220.193			220.193	-15,1	-15,1
- Pagos fraccionados	63.308			63.308	79.064			79.064	-19,9	-19,9
- Cuota diferencial Sociedades	89.987			89.987	-137.555			-137.555	---	---
Impuesto Renta no Residentes	479.595			479.595	435.181			435.181	10,2	10,2
- Retenciones y Pagos a cuenta	478.656			478.656	447.732			447.732	6,9	6,9
- Cuota diferencial	1.245			1.245	-12.746			-12.746	---	---
- Gravamen sobre inmuebles	-306			-306	195			195	---	---
Impuesto sobre el Patrimonio	51			51	189			189	-73,0	-73,0
Resto del Capítulo I	6.914			6.914	7.547			7.547	-8,4	-8,4
TOTAL CAPÍTULO I	425.151	2.029.601	66.301	2.521.053	-230.034	2.363.453	78.196	2.211.615	---	14,0
CAPÍTULO II - IMPUESTOS INDIRECTOS										
I.V.A.	959.798	1.055.611	35.517	2.050.926	-1.364.860	1.524.149	47.458	206.747	---	---
- I.V.A. Bruto	4.444.157			4.444.157	4.032.263			4.032.263	10,2	10,2
- Importaciones	651.160			651.160	521.543			521.543	24,9	24,9
- Grandes Empresas y Exportadores	3.296.787			3.296.787	3.135.030			3.135.030	5,2	5,2
- Pymes	99.728			99.728	43.560			43.560	128,9	128,9
- Resto de Operaciones	396.482			396.482	332.130			332.130	19,4	19,4
- Devoluciones	2.393.231			2.393.231	3.825.516			3.825.516	-37,4	-37,4
- Participación AA.TT.	1.091.128	1.055.611	35.517	1.571.607	1.571.607	1.524.149	47.458	100.154	-30,6	---
Impuestos Especiales	1.020.178	769.077	18.728	1.807.983	768.507	729.839	17.288	1.515.634	32,7	19,3
- Alcohol	39.937	26.297	817	67.051	34.354	31.131	931	66.416	16,3	1,0
- Cerveza	16.057	8.591	250	24.898	14.174	9.539	262	23.975	13,3	3,8
- Productos intermedios	411	588	18	1.017	250	686	20	956	64,4	6,4
- Hidrocarburos	459.022	341.726	10.154	810.902	392.035	342.543	9.698	744.276	17,1	9,0
- Labores del Tabaco	520.125	277.307	7.489	804.921	330.034	243.432	6.377	579.843	57,6	38,8
- Electricidad	-15.309	114.568	0	99.259	-2.354	102.508	0	100.154	---	-0,9
- Otros	-65			-65	14			14	---	---
Primas de Seguros	119.066			119.066	115.697			115.697	2,9	2,9
Tráfico exterior	122.818			122.818	102.221			102.221	20,1	20,1
- Tarifa Exterior Común	121.321			121.321	97.897			97.897	23,9	23,9
- Exacciones Agrícolas	1.497			1.497	4.324			4.324	-65,4	-65,4
Azúcar	0			0	0			0	---	---
Resto Capítulo II	366			366	542			542	-32,5	-32,5
TOTAL CAPÍTULO II	2.222.226	1.824.688	54.245	4.101.159	-377.893	2.253.988	64.746	1.940.841	---	111,3
CAPÍTULO III - TASAS Y OTROS INGRESOS										
Tasa Radioeléctrica	-125.360			-125.360	5.822			5.822	---	---
Otras Tasas	69.041			69.041	67.424			67.424	2,4	2,4
Resto del Capítulo III	74.815			74.815	74.775			74.775	0,1	0,1
TOTAL CAPÍTULO III	18.496			18.496	148.021			148.021	-87,5	-87,5
TOTAL INGRESOS TRIBUTARIOS	2.665.873	3.854.289	120.546	6.640.708	-459.906	4.617.441	142.942	4.300.477	---	54,4

CUADRO 1.4. INGRESOS TRIBUTARIOS POR CONCEPTOS. DETALLE. ACUMULADO.
(En miles de euros)

PERIODO : ENERO/JUNIO DE 2010

DESIGNACIÓN DE LOS INGRESOS	RECAUDACIÓN									
	AÑO 2010				AÑO 2009				%	
	ESTADO	CC.AA.	CC.LL.	TOTAL	ESTADO	CC.AA.	CC.LL.	TOTAL	ESTADO	TOTAL
CAPÍTULO I - IMPUESTOS DIRECTOS										
I. R. P. F.	17.747.281	12.177.607	397.808	30.322.696	14.627.229	14.180.717	469.182	29.277.128	21,3	3,6
- Retenciones trabajo	32.611.481			32.611.481	31.175.874			31.175.874	4,6	4,6
- Retenciones de arrendamientos	1.009.241			1.009.241	1.025.475			1.025.475	-1,6	-1,6
- Retenciones Fondos Inversión	210.623			210.623	270.351			270.351	-22,1	-22,1
- Retenciones capital	2.742.648			2.742.648	3.164.495			3.164.495	-13,3	-13,3
- Pagos fraccionados	1.116.215			1.116.215	1.140.958			1.140.958	-2,2	-2,2
- Cuota diferencial I.R.P.F.	-7.187.764			-7.187.764	-7.330.929			-7.330.929	---	---
- Otras devoluciones y minoraciones	-12.755.163	12.177.607	397.808	-179.748	-14.818.995	14.180.717	469.182	-169.096	---	---
Impuesto sobre Sociedades	4.751.714			4.751.714	5.550.238			5.550.238	-14,4	-14,4
- Retenciones de arrendamientos	401.895			401.895	415.912			415.912	-3,4	-3,4
- Retenciones Fondos Inversión	89.585			89.585	115.044			115.044	-22,1	-22,1
- Retenciones capital	1.116.519			1.116.519	1.365.047			1.365.047	-18,2	-18,2
- Pagos fraccionados	3.126.271			3.126.271	4.014.777			4.014.777	-22,1	-22,1
- Cuota diferencial Sociedades	17.444			17.444	-360.542			-360.542	---	---
Impuesto Renta no Residentes	1.282.193			1.282.193	1.203.876			1.203.876	6,5	6,5
- Retenciones y Pagos a cuenta	1.174.848			1.174.848	1.171.157			1.171.157	0,3	0,3
- Cuota diferencial	102.236			102.236	27.298			27.298	274,5	274,5
- Gravamen sobre inmuebles	5.109			5.109	5.421			5.421	-5,8	-5,8
Impuesto sobre el Patrimonio	552			552	6.254			6.254	-91,2	-91,2
Resto del Capítulo I	40.511			40.511	30.749			30.749	31,7	31,7
TOTAL CAPÍTULO I	23.822.251	12.177.607	397.808	36.397.666	21.418.346	14.180.717	469.182	36.068.245	11,2	0,9
CAPÍTULO II - IMPUESTOS INDIRECTOS										
I.V.A.	17.925.831	6.333.666	213.103	24.472.600	9.198.051	9.144.894	284.752	18.627.697	94,9	31,4
- I.V.A. Bruto	36.259.701			36.259.701	35.006.999			35.006.999	3,6	3,6
- Importaciones	3.454.887			3.454.887	3.167.229			3.167.229	9,1	9,1
- Grandes Empresas y Exportadores	20.502.245			20.502.245	19.235.272			19.235.272	6,6	6,6
- Pymes	9.967.529			9.967.529	10.935.271			10.935.271	-8,8	-8,8
- Resto de Operaciones	2.335.040			2.335.040	1.669.227			1.669.227	39,9	39,9
- Devoluciones	11.787.101			11.787.101	16.379.302			16.379.302	-28,0	-28,0
- Participación AA.TT.	6.546.769	6.333.666	213.103	13.093.538	9.429.646	9.144.894	284.752	13.093.538	-30,6	---
Impuestos Especiales	5.067.816	4.614.467	112.381	9.794.664	4.654.572	4.379.027	103.723	9.137.322	8,9	7,2
- Alcohol	232.167	157.780	4.902	394.849	193.249	186.788	5.590	385.627	20,1	2,4
- Cerveza	68.142	51.548	1.504	121.194	57.767	57.232	1.572	116.571	18,0	4,0
- Productos intermedios	5.346	3.528	111	8.985	4.713	4.116	117	8.946	13,4	0,4
- Hidrocarburos	2.767.126	2.050.356	60.930	4.878.412	2.539.434	2.055.256	58.183	4.652.873	9,0	4,8
- Labores del Tabaco	1.986.977	1.663.844	44.934	3.695.755	1.816.515	1.460.592	38.261	3.315.368	9,4	11,5
- Electricidad	8.272	687.411	0	695.683	43.376	615.043	0	658.419	-80,9	5,7
- Otros	-214			-214	-482			-482	---	---
Primas de Seguros	726.452			726.452	706.120			706.120	2,9	2,9
Tráfico exterior	700.766			700.766	642.699			642.699	9,0	9,0
- Tarifa Exterior Común	680.433			680.433	614.681			614.681	10,7	10,7
- Exacciones Agrícolas	20.333			20.333	28.018			28.018	-27,4	-27,4
Azúcar	8.586			8.586	7.804			7.804	10,0	10,0
Resto Capítulo II	3.044			3.044	3.872			3.872	-21,4	-21,4
TOTAL CAPÍTULO II	24.432.495	10.948.133	325.484	35.706.112	15.213.118	13.523.921	388.475	29.125.514	60,6	22,6
CAPÍTULO III - TASAS Y OTROS INGRESOS										
Tasa Radioeléctrica	164.284			164.284	285.786			285.786	-42,5	-42,5
Otras Tasas	383.398			383.398	390.393			390.393	-1,8	-1,8
Resto del Capítulo III	479.227			479.227	368.034			368.034	30,2	30,2
TOTAL CAPÍTULO III	1.026.909			1.026.909	1.044.213			1.044.213	-1,7	-1,7
TOTAL INGRESOS TRIBUTARIOS	49.281.655	23.125.740	723.292	73.130.687	37.675.677	27.704.638	857.657	66.237.972	30,8	10,4

**2. DEVOLUCIONES, PARTICIPACIÓN DE LAS AA.TT. Y OTRAS
MINORACIONES. INGRESOS BRUTOS**

Cuadro 2.1

DEVOLUCIONES, PARTICIPACIÓN DE LAS AA.TT. Y OTRAS MINORACIONES. MES Y ACUMULADO
(En millones de euros)

	PERIODO: MES DE JUNIO				PERIODO: ENERO-JUNIO			
	2010	2009	Comparación 10/09		2010	2009	Comparación 10/09	
			Diferencia	%			Diferencia	%
I. Renta de las Personas Físicas	3.893	3.943	-50	-1,3	8.697	8.986	-289	-3,2
+ Cuota diferencial	3.886	3.934	-48	-1,2	8.657	8.932	-275	-3,1
+ Otras devoluciones	6	8	-2	-24,4	40	54	-14	-26,0
+ D. G. del Tesoro y Política Financiera	0	0	0	---	0	0	0	---
I. Sociedades	123	354	-231	-65,3	2.070	2.416	-346	-14,3
+ Cuota diferencial	84	351	-266	-75,9	1.292	1.841	-548	-29,8
+ Otras devoluciones	2	1	1	85,4	14	14	0	-2,2
+ D. G. del Tesoro y Política Financiera	36	2	34	---	764	561	203	36,2
I. Renta de no Residentes	40	25	15	61,2	704	585	119	20,3
+ Otras devoluciones	10	23	-13	-55,0	70	95	-25	-26,0
+ D. G. del Tesoro y Política Financiera	29	1	28	---	634	490	143	29,3
Impuesto sobre el Valor Añadido	2.393	3.826	-1.432	-37,4	11.787	16.379	-4.592	-28,0
+ Anuales y otras	926	2.285	-1.359	-59,5	4.183	9.373	-5.190	-55,4
+ Mensuales	1.413	1.506	-93	-6,2	7.232	6.643	589	8,9
+ Ajuste País Vasco	0	0	0	---	256	259	-4	-1,4
+ Ajuste Navarra	54	35	19	55,7	116	104	12	11,6
Impuestos Especiales	41	45	-4	-9,2	216	221	-5	-2,5
Otras devoluciones	141	12	129	---	219	100	120	120,0
TOTAL DEVOLUCIONES	6.630	8.204	-1.573	-19,2	23.693	28.687	-4.994	-17,4
I. Renta de las Personas Físicas	2.110	2.455	-345	-14,0	12.755	14.819	-2.064	-13,9
+ Asignación tributaria Iglesia Católica	14	13	1	7,7	180	169	11	6,3
+ Participación AA.TT. en el IRPF	2.096	2.442	-346	-14,2	12.575	14.650	-2.074	-14,2
Participación de las AA.TT. en el IVA	1.091	1.572	-480	-30,6	6.547	9.430	-2.883	-30,6
Participación de las AA.TT. en II.EE.	788	747	41	5,4	4.727	4.483	244	5,4
TOTAL MINORACIONES	3.989	4.773	-785	-16,4	24.029	28.731	-4.703	-16,4
I. Renta de las Personas Físicas	6.002	6.397	-395	-6,2	21.452	23.805	-2.353	-9,9
I. Sociedades	123	354	-231	-65,3	2.070	2.416	-346	-14,3
I. Renta de no Residentes	40	25	15	61,2	704	585	119	20,3
Impuesto sobre el Valor Añadido	3.484	5.397	-1.913	-35,4	18.334	25.809	-7.475	-29,0
Impuestos Especiales	829	792	37	4,6	4.942	4.704	239	5,1
Otras devoluciones	141	12	129	---	219	100	120	120,0
TOTAL DEVOLUCIONES Y MINORACIONES	10.619	12.977	-2.358	-18,2	47.722	57.419	-9.696	-16,9

Cuadro 2.2
DEVOLUCIONES. EVOLUCIÓN
(en millones de euros)

	MENSUAL						ACUMULADA					
	IRPF	IS	IVA	IIEE	Resto	TOTAL	IRPF	IS	IVA	IIEE	Resto	TOTAL
2009												
Ene	273	348	449	3	16	1.089	273	348	449	3	16	1.089
Feb	305	397	359	10	22	1.093	578	745	808	13	38	2.182
Mar	252	937	3.449	59	443	5.139	830	1.681	4.257	72	481	7.321
Abr	909	200	4.941	56	88	6.195	1.739	1.881	9.198	128	569	13.516
May	3.305	181	3.356	47	79	6.968	5.043	2.062	12.554	176	648	20.484
Jun	3.943	354	3.826	45	37	8.204	8.986	2.416	16.379	221	685	28.687
Jul	2.620	134	5.637	56	31	8.479	11.606	2.550	22.016	277	716	37.166
Ago	527	689	4.580	10	553	6.359	12.133	3.239	26.596	288	1.269	43.525
Sep	674	82	2.169	27	54	3.007	12.808	3.321	28.766	315	1.323	46.532
Oct	762	677	2.172	40	38	3.688	13.569	3.998	30.937	354	1.361	50.220
Nov	713	1.186	2.606	24	61	4.591	14.283	5.184	33.544	378	1.422	54.811
Dic	470	2.778	2.782	45	162	6.237	14.753	7.962	36.326	423	1.584	61.048
2010												
Ene	302	400	826	4	20	1.551	302	400	826	4	20	1.551
Feb	286	272	1.013	24	25	1.619	587	672	1.838	28	45	3.170
Mar	257	884	2.251	64	543	3.999	844	1.556	4.089	91	587	7.169
Abr	886	162	3.040	50	31	4.169	1.731	1.718	7.129	141	618	11.337
May	3.074	230	2.265	33	125	5.726	4.804	1.948	9.394	175	742	17.063
Jun	3.893	123	2.393	41	181	6.630	8.697	2.070	11.787	216	923	23.693
Jul												
Ago												
Sep												
Oct												
Nov												
Dic												

TASAS DE VARIACIÓN (%)

	IRPF	IS	IVA	IIEE	Resto	TOTAL	IRPF	IS	IVA	IIEE	Resto	TOTAL
2005	5,2	-5,6	6,9	-8,5	0,1	4,7	5,2	-5,6	6,9	-8,5	0,1	4,7
2006	3,8	34,2	19,7	62,6	3,6	16,4	3,8	34,2	19,7	62,6	3,6	16,4
2007	8,7	-0,4	24,8	-8,5	20,2	17,5	8,7	-0,4	24,8	-8,5	20,2	17,5
2008	18,4	42,6	2,2	-9,6	1,0	9,7	18,4	42,6	2,2	-9,6	1,0	9,7
2009	8,0	20,0	13,6	31,1	14,8	13,1	8,0	20,0	13,6	31,1	14,8	13,1

	MENSUAL						ACUMULADA					
	IRPF	IS	IVA	IIEE	Resto	TOTAL	IRPF	IS	IVA	IIEE	Resto	TOTAL
2009												
Ene	-2,2	86,0	-2,7	-48,7	-8,4	14,5	-2,2	86,0	-2,7	-48,7	-8,4	14,5
Feb	12,4	-43,5	-16,8	-0,3	-95,0	-41,0	5,0	-16,3	-9,5	-17,1	-91,6	-22,2
Mar	19,9	453,1	56,9	20,5	359,1	88,7	9,1	58,8	37,7	11,2	-13,0	32,4
Abr	66,8	126,7	113,3	3,3	165,6	104,0	33,2	64,0	70,1	7,6	-2,9	57,8
May	30,0	36,7	-38,7	19,3	141,3	-15,2	31,1	61,2	15,4	10,5	4,8	22,0
Jun	100,4	---	100,8	82,3	144,9	107,5	54,5	83,0	28,1	20,2	8,1	38,3
Jul	-40,4	69,8	22,4	30,0	10,8	-7,4	13,6	82,3	26,6	22,0	8,2	24,3
Ago	-24,2	27,1	-20,3	-5,3	33,8	-14,2	11,2	66,9	14,9	20,8	18,0	16,7
Sep	-16,8	-82,1	-10,7	141,3	-20,2	-20,4	9,3	38,4	12,5	26,2	15,8	13,3
Oct	-13,2	31,1	-19,1	4,0	-19,5	-11,4	7,7	37,1	9,5	23,2	14,3	11,0
Nov	16,8	11,6	65,9	234,9	-56,4	35,4	8,1	30,3	12,5	28,4	6,9	12,7
Dic	2,6	4,6	29,2	60,4	224,2	16,7	8,0	20,0	13,6	31,1	14,8	13,1
2010												
Ene	10,6	15,0	83,9	26,7	20,9	42,4	10,6	15,0	83,9	26,7	20,9	42,4
Feb	-6,4	-31,5	182,3	128,8	13,2	48,1	1,6	-9,8	127,6	106,9	16,5	45,3
Mar	2,1	-5,6	-34,7	8,0	22,5	-22,2	1,8	-7,4	-3,9	26,3	22,1	-2,1
Abr	-2,5	-19,0	-38,5	-10,6	-65,4	-32,7	-0,5	-8,7	-22,5	10,2	8,5	-16,1
May	-7,0	26,8	-32,5	-30,3	58,3	-17,8	-4,7	-5,6	-25,2	-0,7	14,5	-16,7
Jun	-1,3	-65,3	-37,4	-9,2	394,9	-19,2	-3,2	-14,3	-28,0	-2,5	34,8	-17,4
Jul												
Ago												
Sep												
Oct												
Nov												
Dic												

Cuadro 2.3
PARTICIPACIÓN DE LAS AA.TT. Y OTRAS MINORACIONES. EVOLUCIÓN
(en millones de euros)

	MENSUAL						ACUMULADA					
	PARTICIPACIÓN DE LAS AA.TT.				ASIG. I.C.	MINOR.	PARTICIPACIÓN DE LAS AA.TT.				ASIG. I.C.	MINOR.
	IRPF	IVA	IIEE	TOTAL	IRPF	TOTAL	IRPF	IVA	IIEE	TOTAL	IRPF	TOTAL
2009												
Ene	2.442	1.572	747	4.760	104	4.864	2.442	1.572	747	4.760	104	4.864
Feb	2.442	1.572	747	4.760	13	4.773	4.883	3.143	1.494	9.521	117	9.638
Mar	2.442	1.572	747	4.760	13	4.773	7.325	4.715	2.241	14.281	130	14.411
Abr	2.442	1.572	747	4.760	13	4.773	9.767	6.286	2.988	19.042	143	19.185
May	2.442	1.572	747	4.760	13	4.773	12.208	7.858	3.736	23.802	156	23.958
Jun	2.442	1.572	747	4.760	13	4.773	14.650	9.430	4.483	28.562	169	28.731
Jul	6.566	502	991	8.059	14	8.073	21.216	9.932	5.473	36.622	183	36.805
Ago	2.442	1.571	746	4.759	13	4.772	23.658	11.503	6.220	41.380	196	41.576
Sep	2.442	1.572	747	4.760	13	4.773	26.100	13.074	6.967	46.141	209	46.350
Oct	2.442	1.572	747	4.760	13	4.773	28.541	14.646	7.714	50.901	222	51.123
Nov	2.442	1.572	747	4.760	13	4.773	30.983	16.217	8.461	55.662	235	55.896
Dic	2.442	1.572	747	4.760	13	4.773	33.425	17.789	9.208	60.422	248	60.670
2010												
Ene	2.096	1.091	788	3.975	113	4.088	2.096	1.091	788	3.975	113	4.088
Feb	2.096	1.091	788	3.975	13	3.988	4.192	2.182	1.576	7.950	126	8.076
Mar	2.096	1.091	788	3.975	13	3.988	6.288	3.273	2.363	11.925	139	12.064
Abr	2.096	1.091	788	3.975	13	3.988	8.384	4.365	3.151	15.899	152	16.052
May	2.096	1.091	788	3.975	13	3.988	10.480	5.456	3.939	19.874	166	20.040
Jun	2.096	1.091	788	3.975	14	3.989	12.575	6.547	4.727	23.849	180	24.029
Jul												
Ago												
Sep												
Oct												
Nov												
Dic												

TASAS DE VARIACIÓN (%)

	MENSUAL						ACUMULADA					
	PARTICIPACIÓN DE LAS AA.TT.				ASIG. I.C.	MINOR.	PARTICIPACIÓN DE LAS AA.TT.				ASIG. I.C.	MINOR.
	IRPF	IVA	IIEE	TOTAL	IRPF	TOTAL	IRPF	IVA	IIEE	TOTAL	IRPF	TOTAL
2005	8,4	16,1	6,0	10,9	2,0	10,8	8,4	16,1	6,0	10,9	2,0	10,8
2006	13,6	7,7	5,8	9,8	2,0	9,8	13,6	7,7	5,8	9,8	2,0	9,8
2007	12,5	14,9	-4,5	10,5	5,8	10,4	12,5	14,9	-4,5	10,5	5,8	10,4
2008	16,4	4,5	0,4	9,1	0,3	9,1	16,4	4,5	0,4	9,1	0,3	9,1
2009	19,7	-23,0	10,3	1,8	62,3	1,9	19,7	-23,0	10,3	1,8	62,3	1,9
2009												
Ene	23,7	-12,8	2,9	5,7	---	7,7	23,7	-12,8	2,9	5,7	---	7,7
Feb	23,7	-12,8	2,7	5,7	2,0	5,7	23,7	-12,8	2,8	5,7	---	6,7
Mar	23,7	-12,8	2,6	5,7	2,0	5,7	23,7	-12,8	2,7	5,7	---	6,4
Abr	23,7	-12,8	2,6	5,7	2,0	5,7	23,7	-12,8	2,7	5,7	---	6,2
May	23,7	-12,8	2,6	5,7	2,0	5,7	23,7	-12,8	2,7	5,7	---	6,1
Jun	23,7	-12,8	2,6	5,7	2,0	5,7	23,7	-12,8	2,7	5,7	---	6,0
Jul	5,9	-84,5	---	-17,5	8,1	-17,5	17,6	-29,4	16,4	-0,5	---	-0,2
Ago	23,7	-12,9	2,5	5,6	2,0	5,6	18,2	-27,5	14,5	0,2	92,5	0,4
Sep	23,7	-12,8	2,6	5,7	2,0	5,7	18,7	-26,0	13,1	0,7	82,4	0,9
Oct	23,7	-12,8	2,6	5,7	2,0	5,7	19,1	-24,8	12,0	1,2	74,4	1,4
Nov	22,4	-13,7	1,7	4,6	2,0	4,6	19,4	-23,8	11,0	1,5	67,8	1,6
Dic	23,7	-12,8	2,6	5,7	2,0	5,7	19,7	-23,0	10,3	1,8	62,3	1,9
2010												
Ene	-14,2	-30,6	5,4	-16,5	8,3	-16,0	-14,2	-30,6	5,4	-16,5	8,3	-16,0
Feb	-14,2	-30,6	5,4	-16,5	2,0	-16,5	-14,2	-30,6	5,4	-16,5	7,6	-16,2
Mar	-14,2	-30,6	5,4	-16,5	2,0	-16,5	-14,2	-30,6	5,4	-16,5	7,0	-16,3
Abr	-14,2	-30,6	5,4	-16,5	2,0	-16,5	-14,2	-30,6	5,4	-16,5	6,6	-16,3
May	-14,2	-30,6	5,4	-16,5	2,0	-16,5	-14,2	-30,6	5,4	-16,5	6,2	-16,4
Jun	-14,2	-30,6	5,4	-16,5	7,7	-16,4	-14,2	-30,6	5,4	-16,5	6,3	-16,4
Jul												
Ago												
Sep												
Oct												
Nov												
Dic												

Cuadro 2.4
INGRESOS BRUTOS. MES Y ACUMULADO
 (En millones de euros)

	PERIODO: MES DE JUNIO			PERIODO: ENERO-JUNIO		
	2010	2009	%	2010	2009	%
I. Renta de las Personas Físicas	5.569	5.531	0,7	39.199	38.432	2,0
- Retenciones de trabajo	4.012	3.768	6,5	32.644	31.220	4,6
- Administraciones Públicas	1.596	1.441	10,7	8.844	7.732	14,4
- Grandes Empresas	2.282	2.210	3,2	15.625	15.302	2,1
- PYMEs	9	13	-34,9	7.478	7.633	-2,0
- Otros ingresos	125	103	22,1	696	554	25,8
- Cuota Diferencial Bruta	910	1.105	-17,7	1.469	1.601	-8,2
I. Sociedades	495	547	-9,6	6.822	7.966	-14,4
- Cuota Diferencial Bruta	174	213	-18,1	1.310	1.480	-11,5
Impuesto sobre el Valor Añadido	4.444	4.032	10,2	36.260	35.007	3,6
- Importación	651	522	24,9	3.455	3.167	9,1
- Grandes Empresas	3.297	3.135	5,2	20.502	19.235	6,6
- PYMEs	100	44	128,9	9.968	10.935	-8,8
- Otros Ingresos	396	332	19,4	2.335	1.669	39,9
Impuestos Especiales	1.849	1.561	18,5	10.010	9.358	7,0
Resto de Ingresos	928	846	9,7	4.712	4.330	8,8
INGRESOS TRIBUTARIOS BRUTOS	13.285	12.517	6,1	97.004	95.094	2,0

3. INGRESOS TRIBUTARIOS HOMOGÉNEOS

Cuadro 3.1
RESUMEN. MES Y ACUMULADO
(En millones de euros)

	PERIODO: MES DE JUNIO			PERIODO: ENERO-JUNIO		
	2010	2009	%	2010	2009	%
IRPF, ingresos totales	1.662	1.575	5,5	30.323	29.277	3,6
<i>Total ajustes</i>	270	135	100,9	1.050	1.040	1,0
+ Ajuste ritmo devol. al de una campaña tipo	250	122	106,1	966	886	9,1
+ Corrección retenciones trabajo AAPP	6	0	---	-96	-15	---
+ Otros conceptos	14	13	7,7	180	169	6,3
IRPF, ingresos homogéneos	1.932	1.709	13,0	31.373	30.317	3,5
I. SOCIEDADES	372	194	92,1	4.752	5.550	-14,4
<i>Total ajustes</i>	42	5	---	67	82	-18,7
+ Ajuste ritmo devol. al de una campaña tipo	7	3	118,4	75	88	-14,4
+ Corrección retenciones Deuda Pública	35	2	---	-8	-5	-56,5
+ Otros conceptos	0	0	---	0	0	---
IS, ingresos homogéneos	415	199	108,6	4.819	5.633	-14,5
IVA, ingresos totales	2.051	207	---	24.473	18.628	31,4
<i>Total ajustes</i>	-157	-143	-9,3	393	2.552	-84,6
+ Ajuste ritmo devol. al de una campaña tipo	-157	-143	-9,3	393	2.552	-84,6
+ Otros conceptos	0	0	---	0	0	---
IVA, ingresos homogéneos	1.894	63	---	24.866	21.180	17,4
IIIEE, ingresos totales	1.808	1.516	19,3	9.795	9.137	7,2
<i>Total ajustes</i>	45	38	17,3	247	225	9,7
+ Rec. I.E. Tabaco en País Vasco y Navarra	45	38	17,3	247	225	9,7
IIIEE, ingresos homogéneos	1.853	1.554	19,2	10.042	9.363	7,3
Resto de Ingresos	747	809	-7,7	3.789	3.646	3,9
<i>Total ajustes</i>	29	-5	---	-297	-294	-1,2
+ Corrección retenciones Deuda Pública	29	1	---	-7	-8	9,8
+ Corrección tasa reserva dom. pub. radioel.	0	-6	94,3	-290	-286	-1,5
+ Otros conceptos	0	0	---	0	0	---
Resto de Ingresos homogéneos	776	805	-3,6	3.492	3.352	4,2
TOTAL INGRESOS TRIBUTARIOS HOMOGÉNEOS	6.870	4.330	58,7	74.591	69.844	6,8

INGRESOS TRIBUTARIOS HOMOGÉNEOS

Cuadro 3.2: EVOLUCIÓN
(en millones de euros)

	MENSUAL						ACUMULADA					
	IRPF	IS	IVA	IIEE	Resto	TOTAL	IRPF	IS	IVA	IIEE	Resto	TOTAL
2009												
Ene	10.507	639	486	1.804	537	13.973	10.507	639	486	1.804	537	13.973
Feb	4.461	367	12.794	1.496	563	19.682	14.969	1.007	13.280	3.299	1.100	33.655
Mar	4.159	112	1.217	1.353	518	7.359	19.128	1.119	14.497	4.652	1.618	41.014
Abr	8.057	4.027	5.797	1.604	485	19.971	27.184	5.146	20.294	6.257	2.103	60.985
May	1.423	288	822	1.552	444	4.529	28.607	5.434	21.117	7.809	2.547	65.514
Jun	1.709	199	63	1.554	805	4.330	30.317	5.633	21.180	9.363	3.352	69.844
Jul	10.298	687	2.870	1.757	541	16.152	40.614	6.320	24.050	11.119	3.893	85.996
Ago	-214	7.627	-3.238	1.855	384	6.414	40.400	13.947	20.812	12.974	4.277	92.410
Sep	6.676	420	3.395	1.704	821	13.015	47.076	14.366	24.207	14.678	5.098	105.425
Oct	7.534	6.240	5.985	1.856	456	22.070	54.610	20.606	30.192	16.533	5.554	127.495
Nov	5.460	-231	1.905	1.674	446	9.255	60.071	20.375	32.098	18.207	5.999	136.750
Dic	4.137	-240	604	1.634	747	6.883	64.207	20.136	32.702	19.841	6.747	143.633
2010												
Ene	10.406	543	465	1.726	621	13.761	10.406	543	465	1.726	621	13.761
Feb	4.423	136	12.292	1.633	482	18.966	14.829	679	12.757	3.359	1.103	32.727
Mar	4.432	41	1.534	1.407	638	8.050	19.261	720	14.291	4.766	1.740	40.778
Abr	8.425	3.452	6.398	1.801	504	20.580	27.686	4.172	20.689	6.567	2.244	61.358
May	1.754	232	2.282	1.622	472	6.362	29.440	4.404	22.971	8.189	2.716	67.721
Jun	1.932	415	1.894	1.853	776	6.870	31.373	4.819	24.866	10.042	3.492	74.591
Jul												
Ago												
Sep												
Oct												
Nov												
Dic												

TASAS DE VARIACIÓN (%)

	IRPF	IS	IVA	IIEE	Resto	TOTAL	IRPF	IS	IVA	IIEE	Resto	TOTAL
2005	13,3	23,2	11,6	3,0	15,9	13,4	13,3	23,2	11,6	3,0	15,9	13,4
2006	15,4	14,2	10,6	3,2	7,5	12,0	15,4	14,2	10,6	3,2	7,5	12,0
2007	16,1	19,9	5,7	6,6	19,9	12,8	16,1	19,9	5,7	6,6	19,9	12,8
2008	-1,4	-39,3	-16,0	-1,0	0,0	-13,9	-1,4	-39,3	-16,0	-1,0	0,0	-13,9
2009	-10,6	-25,8	-32,2	-1,0	-2,2	-17,5	-10,6	-25,8	-32,2	-1,0	-2,2	-17,5
MENSUAL												
2009												
Ene	-8,6	-12,9	-44,9	14,1	-6,1	-8,4	-8,6	-12,9	-44,9	14,1	-6,1	-8,4
Feb	-10,5	-26,5	-16,6	-18,5	-14,9	-15,6	-9,2	-18,4	-18,1	-3,4	-10,8	-12,8
Mar	-7,7	-56,1	-49,7	-10,1	-3,8	-20,2	-8,8	-24,9	-22,2	-5,5	-8,7	-14,2
Abr	-14,1	-13,6	-24,3	1,7	3,4	-15,9	-10,5	-16,3	-22,8	-3,7	-6,2	-14,8
May	-29,5	-50,5	-60,7	-6,9	-5,4	-33,7	-11,6	-19,3	-25,6	-4,4	-6,0	-16,4
Jun	-30,9	-67,3	-95,5	-7,3	23,4	-36,6	-13,0	-23,3	-29,0	-4,9	-0,3	-18,0
Jul	-8,7	-48,4	-41,1	8,5	-3,7	-17,9	-12,0	-27,1	-30,7	-3,0	-0,8	-18,0
Ago	11,0	-33,5	-34,6	-0,8	-8,1	-42,3	-12,0	-30,8	-35,5	-2,7	-1,5	-20,3
Sep	-3,2	-40,5	-28,8	-0,5	-8,1	-13,1	-10,8	-31,1	-34,7	-2,4	-2,6	-19,5
Oct	-6,6	13,2	-17,9	9,5	-4,9	-4,2	-10,3	-21,8	-31,9	-1,2	-2,8	-17,2
Nov	-18,3	-280,3	-22,8	-3,3	-11,7	-18,3	-11,1	-22,5	-31,4	-1,4	-3,6	-17,3
Dic	-2,8	---	-58,1	3,5	10,2	-21,8	-10,6	-25,8	-32,2	-1,0	-2,2	-17,5
ACUMULADA												
2010												
Ene	-1,0	-15,1	-4,2	-4,3	15,7	-1,5	-1,0	-15,1	-4,2	-4,3	15,7	-1,5
Feb	-0,9	-62,9	-3,9	9,2	-14,5	-3,6	-0,9	-32,6	-3,9	1,8	0,2	-2,8
Mar	6,6	-63,8	26,0	4,0	23,1	9,4	0,7	-35,7	-1,4	2,4	7,6	-0,6
Abr	4,6	-14,3	10,4	12,3	3,8	3,1	1,8	-18,9	1,9	5,0	6,7	0,6
May	23,3	-19,4	177,6	4,5	6,3	40,5	2,9	-19,0	8,8	4,9	6,6	3,4
Jun	13,0	108,6	---	19,2	-3,6	58,7	3,5	-14,5	17,4	7,3	4,2	6,8
Jul												
Ago												
Sep												
Oct												
Nov												
Dic												

Cuadro 3.3
INGRESOS BRUTOS HOMOGÉNEOS. MES Y ACUMULADO
 (En millones de euros)

	PERIODO: MES DE JUNIO			PERIODO: ENERO-JUNIO		
	2010	2009	%	2010	2009	%
I. Renta de las Personas Físicas	5.575	5.531	0,8	39.103	38.417	1,8
- Retenciones de trabajo	4.018	3.768	6,6	32.548	31.205	4,3
- Administraciones Públicas	1.602	1.441	11,1	8.748	7.717	13,4
- Grandes Empresas	2.282	2.210	3,2	15.625	15.302	2,1
- PYMEs	9	13	-34,9	7.478	7.633	-2,0
- Otros ingresos	125	103	22,1	696	554	25,8
- Cuota Diferencial Bruta	910	1.105	-17,7	1.469	1.601	-8,2
I. Sociedades	495	547	-9,7	6.050	7.400	-18,2
- Cuota Diferencial Bruta	174	213	-18,1	1.310	1.480	-11,5
Impuesto sobre el Valor Añadido	4.444	4.032	10,2	36.260	35.007	3,6
- Importación	651	522	24,9	3.455	3.167	9,1
- Grandes Empresas	3.297	3.135	5,2	20.502	19.235	6,6
- PYMEs	100	44	128,9	9.968	10.935	-8,8
- Otros Ingresos	396	332	19,4	2.335	1.669	39,9
Impuestos Especiales	1.894	1.599	18,4	10.257	9.584	7,0
Resto de Ingresos	927	840	10,5	3.781	3.546	6,6
INGRESOS TRIBUTARIOS BRUTOS HOMOGÉNEOS	13.335	12.549	6,3	95.452	93.954	1,6

INFORME MENSUAL DE RECAUDACIÓN TRIBUTARIA. JUNIO 2010

4. INGRESOS TRIBUTARIOS POR CONCEPTOS Y CENTROS GESTORES												PERIODO : JUNIO DE 2010	
CUADRO 4.1. MES.													
(En miles de euros)													
	I.R.P.F.			I. s/SOCIEDADES			I.R.N.R.			TOTAL CAPÍTULO I			
	Recaudación		% ^	Recaudación		% ^	Recaudación		% ^	Recaudación		% ^	
	AÑO 2010	AÑO 2009		AÑO 2010	AÑO 2009		AÑO 2010	AÑO 2009		AÑO 2010	AÑO 2009		
ALMERÍA	-21.210	-16.237	30,6	7.658	3.537	116,5	205	235	-12,8	-13.282	-12.447	6,7	
CÁDIZ	-30.850	-33.852	-8,9	305	903	-66,2	442	264	67,4	-30.092	-32.535	-7,5	
CÓRDOBA	-23.541	-24.201	-2,7	1.793	5.121	-65,0	47	39	20,5	-21.716	-19.045	14,0	
GRANADA	-34.461	-31.567	9,2	1.415	4.102	-65,5	137	426	-67,8	-32.885	-27.024	21,7	
HUELVA	-15.379	-16.376	-6,1	97	-86		88	123	-28,5	-15.194	-16.337	-7,0	
JAÉN	-32.243	-28.318	13,9	524	172	204,7	28	48	-41,7	-31.689	-28.098	12,8	
MÁLAGA	-48.704	-40.984	18,8	3.273	3.211	1,9	1.747	2.974	-41,3	-42.589	-34.086	24,9	
SEVILLA	136.855	135.124	1,3	5.359	5.419	-1,1	1.296	858	51,0	143.595	141.704	1,3	
JERÉZ DE LA FRA.	-9.933	-14.162	-29,9	370	-402		55	10	450,0	-9.508	-14.554	-34,7	
TOTAL ANDALUCÍA	-79.466	-70.573	-12,6	20.794	21.977	-5,4	4.045	4.977	-18,7	-53.360	-42.422	-25,8	
HUESCA	-15.752	-12.968	21,5	979	465	110,5	-5	6		-14.776	-12.395	19,2	
TERUEL	-8.558	-7.417	15,4	194	143	35,7	66	2		-8.296	-7.272	14,1	
ZARAGOZA	7.596	14.704	-48,3	4.547	6.224	-26,9	460	3.592	-87,2	12.626	24.520	-48,5	
TOTAL ARAGÓN	-16.714	-5.681	-194,2	5.720	6.832	-16,3	521	3.600	-85,5	-10.446	4.853		
OVIEDO	15.176	6.741	125,1	744	3.284	-77,3	415	269	54,3	16.348	10.297	58,8	
GIJÓN	-10.943	-10.905	0,3	427	803	-46,8	588	35		-9.912	-10.064	-1,5	
TOTAL ASTURIAS	4.233	-4.164		1.171	4.087	-71,3	1.003	304	229,9	6.436	233		
BALEARES	3.109	9.001	-65,5	1.324	3.937	-66,4	3.656	2.108	73,4	8.644	16.448	-47,4	
TOTAL BALEARES	3.109	9.001	-65,5	1.324	3.937	-66,4	3.656	2.108	73,4	8.644	16.448	-47,4	
LAS PALMAS	-7.391	-10.103	-26,8	1.844	1.677	10,0	889	847	5,0	-4.489	-7.479	-40,0	
STA.CRUZ TENERIFE	-31.792	-28.455	11,7	5.328	2.706	96,9	819	1.734	-52,8	-25.457	-23.849	6,7	
TOTAL CANARIAS	-39.183	-38.558	-1,6	7.172	4.383	63,6	1.708	2.581	-33,8	-29.946	-31.328	4,4	
CANTABRIA	153.842	148.332	3,7	49.367	58.697	-15,9	168.078	166.141	1,2	371.318	373.170	-0,5	
TOTAL CANTABRIA	153.842	148.332	3,7	49.367	58.697	-15,9	168.078	166.141	1,2	371.318	373.170	-0,5	
ALBACETE	-16.606	-16.925	-1,9	851	43		103	37	178,4	-15.652	-16.845	-7,1	
CIUDAD REAL	-21.710	-22.874	-5,1	38	665	-94,3	24	12	100,0	-21.648	-22.197	-2,5	
CUENCA	-6.895	-5.572	23,7	1.727	1.730	-0,2	13	12	8,3	-5.155	-3.829	34,6	
GUADALAJARA	-14.168	-13.579	4,3	243	8.152	-97,0	78	344	-77,3	-13.482	-5.082	165,3	
TOLEDO	9.293	4.015	131,5	2.656	1.550	71,4	46	25	84,0	12.002	5.592	114,6	
TOTAL CASTILLA-LA MANCHA	-50.086	-54.935	8,8	5.515	12.140	-54,6	264	430	-38,6	-43.935	-42.361	-3,7	
ÁVILA	-8.776	-8.629	1,7	288	284	1,4	5	5		-8.483	-8.340	1,7	
BURGOS	-16.858	-16.497	2,2	1.364	2.435	-44,0	47	177	-73,4	-15.447	-13.882	11,3	
LEÓN	-25.692	-19.961	28,7	1.880	4.174	-55,0	100	31	222,6	-23.712	-15.731	50,7	
PALENCIA	-6.292	-6.551	-4,0	909	1.067	-14,8	1	6	-83,3	-5.382	-5.478	-1,8	
SALAMANCA	-8.729	-4.306	102,7	1.294	1.579	-18,0	98	20	390,0	-7.335	-2.707	171,0	
SEGOVIA	-7.587	-7.212	5,2	1.166	468	149,1	16	14	14,3	-6.405	-6.730	-4,8	
SORIA	-4.329	-3.707	16,8	554	326	69,9	45	10	350,0	-3.730	-3.371	10,6	
VALLADOLID	11.793	10.123	16,5	1.379	2.913	-52,7	320	172	86,0	13.492	13.208	2,2	
ZAMORA	-11.770	-10.136	16,1	3.589	430		3	3		-8.178	-9.703	-15,7	
TOTAL CASTILLA Y LEÓN	-78.240	-66.876	-17,0	12.423	13.676	-9,2	635	438	45,0	-65.180	-52.734	-23,6	

4. INGRESOS TRIBUTARIOS POR CONCEPTOS Y CENTROS GESTORES												PERIODO : JUNIO DE 2010	
CUADRO 4.1. MES.													
(En miles de euros)													
	I.R.P.F.			I. s/SOCIEDADES			I.R.N.R.			TOTAL CAPÍTULO I			
	Recaudación		% ^	Recaudación		% ^	Recaudación		% ^	Recaudación		% ^	
	AÑO 2010	AÑO 2009		AÑO 2010	AÑO 2009		AÑO 2010	AÑO 2009		AÑO 2010	AÑO 2009		
BARCELONA	314.909	284.194	10,8	84.907	68.369	24,2	14.253	18.091	-21,2	414.453	371.370	11,6	
GERONA	-32.789	-36.813	-10,9	438	821	-46,7	1.173	1.348	-13,0	-31.102	-34.564	-10,0	
LÉRIDA	-24.762	-27.373	-9,5	1.000	-1.390		112	47	138,3	-23.649	-28.688	-17,6	
TARRAGONA	-36.461	-44.613	-18,3	489	2.773	-82,4	480	471	1,9	-35.467	-41.368	-14,3	
TOTAL CATALUÑA	220.897	175.395	25,9	86.834	70.573	23,0	16.018	19.957	-19,7	324.235	266.750	21,6	
BADAJOS	1.114	-1.610		1.242	1.227	1,2	51	25	104,0	2.411	-358		
CÁCERES	-16.984	-17.048	-0,4	1.352	775	74,5	7	5	40,0	-15.625	-16.268	-4,0	
TOTAL EXTREMADURA	-15.870	-18.658	14,9	2.594	2.002	29,6	58	30	93,3	-13.214	-16.626	20,5	
LA CORUÑA	23.966	29.182	-17,9	33.881	36.341	-6,8	18.200	11.492	58,4	76.081	77.087	-1,3	
LUGO	-14.562	-13.191	10,4	801	1.340	-40,2	55	33	66,7	-13.704	-11.818	16,0	
ORENSE	-8.211	-6.910	18,8	646	299	116,1	34	-9		-7.531	-6.620	13,8	
PONTEVEDRA	-25.273	-22.577	11,9	433	309	40,1	76	47	61,7	-24.734	-22.196	11,4	
VIGO	2.511	1.736	44,6	1.439	1.398	2,9	313	449	-30,3	4.280	3.468	23,4	
TOTAL GALICIA	-21.569	-11.760	-83,4	37.200	39.687	-6,3	18.678	12.012	55,5	34.392	39.921	-13,8	
MADRID	1.230.890	1.170.362	5,2	145.415	-83.695		288.783	216.372	33,5	1.667.858	1.305.688	27,7	
TOTAL MADRID	1.230.890	1.170.362	5,2	145.415	-83.695		288.783	216.372	33,5	1.667.858	1.305.688	27,7	
MURCIA	-12.719	-11.420	11,4	3.612	3.362	7,4	407	322	26,4	-8.683	-7.725	12,4	
CARTAGENA	-12.573	-12.678	-0,8	-482	237		135	191	-29,3	-12.898	-12.202	5,7	
TOTAL MURCIA	-25.292	-24.098	-5,0	3.130	3.599	-13,0	542	513	5,7	-21.581	-19.927	-8,3	
NAVARRA	6.490	6.832	-5,0	291	467	-37,7	306	189	61,9	7.087	7.488	-5,4	
TOTAL NAVARRA	6.490	6.832	-5,0	291	467	-37,7	306	189	61,9	7.087	7.488	-5,4	
ÁLAVA	4.555	3.937	15,7	36	91	-60,4	141	102	38,2	4.732	4.130	14,6	
GUIPÚZCOA	8.398	9.929	-15,4	277	807	-65,7	44	63	-30,2	8.817	10.817	-18,5	
VIZCAYA	60.780	66.749	-8,9	7.733	6.839	13,1	207	547	-62,2	68.726	74.165	-7,3	
TOTAL PAÍS VASCO	73.733	80.615	-8,5	8.046	7.737	4,0	392	712	-44,9	82.275	89.112	-7,7	
LA RIOJA	-15.141	-9.976	51,8	1.058	690	53,3	90	5		-13.993	-9.281	50,8	
TOTAL LA RIOJA	-15.141	-9.976	-51,8	1.058	690	53,3	90	5		-13.993	-9.281	-50,8	
ALICANTE	-72.528	-66.829	8,5	4.949	3.775	31,1	2.380	2.541	-6,3	-64.471	-59.429	8,5	
CASTELLÓN	-19.874	-22.957	-13,4	3.553	6.307	-43,7	252	1.107	-77,2	-16.036	-15.541	3,2	
VALENCIA	-23.357	-11.139	109,7	10.868	17.801	-38,9	438	1.494	-70,7	-12.010	8.207		
TOTAL VALENCIA	-115.759	-100.925	-14,7	19.370	27.883	-30,5	3.070	5.142	-40,3	-92.517	-66.763	-38,6	
CEUTA	-2.525	-2.314	9,1	-7	84		19	3		-2.509	-2.211	13,5	
MELILLA	-2.550	-2.237	14,0	140	89	57,3	-54	5		-2.431	-2.128	14,2	
TOTAL DELEGACIONES	1.230.799	1.179.782	4,3	407.557	194.845	109,2	507.812	435.519	16,6	2.153.133	1.817.882	18,4	
SERVICIOS CENTRALES	-1.664.502	-2.046.525	-18,7	-35.263	-1.053		-28.217	-338		-1.727.982	-2.047.916	-15,6	
SS.CC. (ESTADO) (+)	431.400	395.124	9,2							367.920	393.733	-6,6	
SS.CC. (CC.AA.) (-)	2.029.601	2.363.453	-14,1							2.029.601	2.363.453	-14,1	
SS.CC. (CC.LL.) (-)	66.301	78.196	-15,2							66.301	78.196	-15,2	
INGRESOS TRIBUTARIOS DEL ESTADO	-433.703	-866.743	50,0	372.294	193.792	92,1	479.595	435.181	10,2	425.151	-230.034		
INGRESOS TRIBUTARIOS TOTALES	1.662.199	1.574.906	5,5	372.294	193.792	92,1	479.595	435.181	10,2	2.521.053	2.211.615	14,0	

INFORME MENSUAL DE RECAUDACIÓN TRIBUTARIA. JUNIO 2010

4. INGRESOS TRIBUTARIOS POR CONCEPTOS Y CENTROS GESTORES												PERIODO : JUNIO DE 2010
CUADRO 4.1. MES												
(En miles de euros)												
	I.V.A.			I. ESPECIALES			TRÁFICO EXTERIOR			TOTAL CAPÍTULO II		
	Recaudación		% ^	Recaudación		% ^	Recaudación		% ^	Recaudación		% ^
	AÑO 2010	AÑO 2009		AÑO 2010	AÑO 2009		AÑO 2010	AÑO 2009		AÑO 2010	AÑO 2009	
ALMERÍA	-33.759	-46.820	-27,9	284	-87		67	37	81,1	-33.333	-46.833	-28,8
CÁDIZ	38.354	28.253	35,8	2.555	4.189	-39,0	3.582	3.971	-9,8	44.491	36.413	22,2
CÓRDOBA	17.377	-25.257		-552	-590	-6,4	10	36	-72,2	16.890	-25.755	
GRANADA	4.974	-19.599		194	11.080	-98,2	215	38	465,8	5.401	-8.460	
HUELVA	7.282	-10.858		-162	247		79	56	41,1	7.199	-10.555	
JAÉN	-6.251	-17.138	-63,5	-657	-958	-31,4	9	42	-78,6	-6.899	-18.054	-61,8
MÁLAGA	3.517	-20.959		-193	13.896		785	1.024	-23,3	4.394	-5.807	
SEVILLA	25.106	-38.959		-1.082	4.850		443	562	-21,2	25.788	-32.466	
JERÉZ DE LA FRA.	1.674	-129		4.211	1.189	254,2	0	0		5.885	1.060	455,2
TOTAL ANDALUCÍA	58.274	-151.466		4.598	33.816	-86,4	5.190	5.766	-10,0	69.816	-110.457	
HUESCA	-2.622	-7.800	-66,4	-2.191	-1.661	31,9	0	0		-4.813	-9.461	-49,1
TERUEL	-6.207	-1.356	357,7	-1.276	-721	77,0	0	0		-7.483	-2.077	260,3
ZARAGOZA	5.463	-133.563		-1.588	-1.949	-18,5	3.708	2.271	63,3	7.878	-132.560	
TOTAL ARAGÓN	-3.366	-142.719	97,6	-5.055	-4.331	-16,7	3.708	2.271	63,3	-4.418	-144.098	96,9
OVIEDO	4.239	-9.841		8.039	4.300	87,0	5	91	-94,5	12.285	-5.448	
GIJÓN	17.964	-5.009		-65	5.421		288	395	-27,1	18.187	807	
TOTAL ASTURIAS	22.203	-14.850		7.974	9.721	-18,0	293	486	-39,7	30.472	-4.641	
BALEARES	3.501	-17.212		573	401	42,9	150	89	68,5	13.978	-6.510	
TOTAL BALEARES	3.501	-17.212		573	401	42,9	150	89	68,5	13.978	-6.510	
LAS PALMAS	-6.876	-380		1.055	1.089	-3,1	726	762	-4,7	-5.093	1.471	
STA. CRUZ TENERIFE	-160	-507	-68,4	1.443	1.186	21,7	624	461	35,4	2.076	1.325	56,7
TOTAL CANARIAS	-7.036	-887		2.498	2.275	9,8	1.350	1.223	10,4	-3.017	2.796	
CANTABRIA	39.674	8.062	392,1	2.469	1.741	41,8	1.108	439	152,4	43.260	10.251	322,0
TOTAL CANTABRIA	39.674	8.062	392,1	2.469	1.741	41,8	1.108	439	152,4	43.260	10.251	322,0
ALBACETE	-2.052	1.955		-443	-605	-26,8	0	0		-2.495	1.350	
CIUDAD REAL	1.364	-42.994		-1.792	-1.693	5,8	66	35	88,6	-362	-44.652	-99,2
CUENCA	-1.370	-5.100	-73,1	-1.212	-1.772	-31,6	0	0		-2.566	-6.856	-62,6
GUADALAJARA	10.120	1.876	439,4	115	9.017	-98,7	1.041	323	222,3	11.276	11.220	0,5
TOLEDO	-7.462	-3.529	111,4	-568	-97	485,6	417	92	353,3	-7.456	-3.388	120,1
TOTAL CASTILLA-LA MANCHA	600	-47.792		-3.900	4.850		1.524	450	238,7	-1.603	-42.326	96,2
ÁVILA	-4.126	-3.533	16,8	-4	-486	-99,2	0	0		-4.130	-4.019	2,8
BURGOS	-2.213	-10.587	-79,1	1.062	831	27,8	169	332	-49,1	-982	-9.424	-89,6
LEÓN	-2.379	-3.016	-21,1	29	-975		0	191	-100,0	-2.329	-3.779	-38,4
PALENCIA	-2.524	-3.700	-31,8	-297	-1.763	-83,2	0	0		-2.821	-5.463	-48,4
SALAMANCA	-4.695	-13.522	-65,3	-173	-287	-39,7	199	118	68,6	-4.669	-13.691	-65,9
SEGOVIA	-6.618	-92		2.176	1.243	75,1	0	0		-4.442	1.151	
SORIA	-3.588	-4.630	-22,5	-1.190	-763	56,0	0	0		-4.778	-5.393	-11,4
VALLADOLID	6.784	-19.548		-1.537	-2.446	-37,2	3.021	199		8.268	-21.795	
ZAMORA	-6.021	-6.616	-9,0	-509	-714	-28,7	0	0		-6.530	-7.330	-10,9
TOTAL CASTILLA Y LEÓN	-25.380	-65.244	61,1	-443	-5.360	91,7	3.389	840	303,5	-22.413	-69.743	67,9

INFORME MENSUAL DE RECAUDACIÓN TRIBUTARIA. JUNIO 2010

PERIODO : JUNIO DE 2010

4. INGRESOS TRIBUTARIOS POR CONCEPTOS Y CENTROS GESTORES

CUADRO 4.1. MES

(En miles de euros)

	I.V.A.			I. ESPECIALES			TRÁFICO EXTERIOR			TOTAL CAPÍTULO II		
	Recaudación		% ^	Recaudación		% ^	Recaudación		% ^	Recaudación		% ^
	AÑO 2010	AÑO 2009		AÑO 2010	AÑO 2009		AÑO 2010	AÑO 2009		AÑO 2010	AÑO 2009	
BARCELONA	318.554	9.426		88.610	65.896	34,5	44.687	36.914	21,1	480.786	138.808	246,4
GERONA	-7.909	-8.088	-2,2	351	3.283	-89,3	304	122	149,2	-7.254	-4.683	54,9
LÉRIDA	-5.354	-21.873	-75,5	133	-413		0	1	-100,0	-5.221	-22.285	-76,6
TARRAGONA	23.951	624		1.397	2.575	-45,7	4.511	3.815	18,2	29.865	7.019	325,5
TOTAL CATALUÑA	329.242	-19.911		90.491	71.341	26,8	49.502	40.852	21,2	498.176	118.859	319,1
BADAJOS	-3.369	-6.466	-47,9	-1.461	-1.413	3,4	23	186	-87,6	-4.800	-7.687	-37,6
CÁCERES	4.174	-4.981		-251	-306	-18,0	28	35	-20,0	3.951	-5.252	
TOTAL EXTREMADURA	805	-11.447		-1.712	-1.719	0,4	51	221	-76,9	-849	-12.939	93,4
LA CORUÑA	32.114	37.628	-14,7	723	1.250	-42,2	2.123	1.977	7,4	35.016	40.882	-14,3
LUGO	3.153	-1.020		-1.055	916		3	2	50,0	2.101	-102	
ORENSE	2.111	-3.235		-78	-32	143,8	204	45	353,3	2.237	-3.222	
PONTEVEDRA	4.247	917	363,1	581	609	-4,6	584	1.921	-69,6	5.412	3.447	57,0
VIGO	-2.803	-27.607	-89,8	33	51	-35,3	2.407	2.627	-8,4	-237	-24.833	-99,0
TOTAL GALICIA	38.822	6.683	480,9	204	2.794	-92,7	5.321	6.572	-19,0	44.529	16.172	175,3
MADRID	1.390.424	725.542	91,6	1.671.133	1.325.647	26,1	12.540	12.381	1,3	3.149.786	2.137.657	47,3
TOTAL MADRID	1.390.424	725.542	91,6	1.671.133	1.325.647	26,1	12.540	12.381	1,3	3.149.786	2.137.657	47,3
MURCIA	-30.669	-122.243	-74,9	538	237	127,0	375	341	10,0	-29.721	-121.654	-75,6
CARTAGENA	-3.034	74.282		752	7.741	-90,3	421	1.815	-76,8	-1.861	83.838	
TOTAL MURCIA	-33.703	-47.961	29,7	1.290	7.978	-83,8	796	2.156	-63,1	-31.582	-37.816	16,5
NAVARRA	-47.020	-50.446	-6,8	19.153	23.866	-19,7	206	484	-57,4	-27.560	-26.069	5,7
TOTAL NAVARRA	-47.020	-50.446	6,8	19.153	23.866	-19,7	206	484	-57,4	-27.560	-26.069	-5,7
ALAVA	2.558	5.286	-51,6	-131	21		478	527	-9,3	2.905	5.834	-50,2
GUIPÚZCOA	10.683	-492		15	19	-21,1	400	343	16,6	11.098	-134	
VIZCAYA	122.436	83.755	46,2	13.255	23.637	-43,9	4.285	3.464	23,7	141.051	112.387	25,5
TOTAL PAÍS VASCO	135.677	88.549	53,2	13.139	23.677	-44,5	5.163	4.334	19,1	155.054	118.087	31,3
LA RIOJA	-2.116	-10.227	-79,3	78	-112		12	106	-88,7	-2.026	-10.233	-80,2
TOTAL LA RIOJA	-2.116	-10.227	79,3	78	-112		12	106	-88,7	-2.026	-10.233	80,2
ALICANTE	-15.601	-24.719	-36,9	605	290	108,6	5.663	3.825	48,1	-8.883	-20.158	-55,9
CASTELLÓN	-12.626	-25.476	-50,4	188	96	95,8	152	171	-11,1	-12.276	-25.198	-51,3
VALENCIA	178.617	8.809		4.450	18.447	-75,9	26.700	19.555	36,5	210.088	47.100	346,0
TOTAL VALENCIA	150.390	-41.386		5.243	18.833	-72,2	32.515	23.551	38,1	188.929	1.744	
CEUTA	-314	-868	-63,8	97	101	-4,0	0	0		6	-538	
MELILLA	-19	21		153	115	33,0	0	0		345	327	5,5
TOTAL DELEGACIONES	2.050.658	206.441		1.807.983	1.515.634	19,3	122.818	102.221	20,1	4.100.883	1.940.523	111,3
SERVICIOS CENTRALES	-1.090.860	-1.571.301	-30,6	-787.805	-747.127	5,4	0	0		-1.878.657	-2.318.416	-19,0
SS.CC. (ESTADO) (+)	268	306	-12,4	0	0					276	318	-13,2
SS.CC. (CC.AA.) (-)	1.055.611	1.524.149	-30,7	769.077	729.839	5,4				1.824.688	2.253.988	-19,0
SS.CC. (CC.LL.) (-)	35.517	47.458	-25,2	18.728	17.288	8,3				54.245	64.746	-16,2
INGRESOS TRIBUTARIOS DEL ESTADO	959.798	-1.364.860		1.020.178	768.507	32,7	122.818	102.221	20,1	2.222.226	-377.893	
INGRESOS TRIBUTARIOS TOTALES	2.050.926	206.747		1.807.983	1.515.634	19,3	122.818	102.221	20,1	4.101.159	1.940.841	111,3

INFORME MENSUAL DE RECAUDACIÓN TRIBUTARIA. JUNIO 2010

PERIODO : JUNIO DE 2010						
4.INGRESOS TRIBUTARIOS POR CONCEPTOS Y CENTROS GESTORES						
CUADRO 4.1. MES						
(En miles de euros)						
	TOTAL CAPÍTULO III			TOTAL GENERAL		
	Recaudación		% ^	Recaudación		% ^
	AÑO 2010	AÑO 2009		AÑO 2010	AÑO 2009	
ALMERÍA	1.590	1.618	-1,7	-45.025	-57.662	-21,9
CÁDIZ	1.139	1.561	-27,0	15.538	5.439	185,7
CÓRDOBA	1.209	995	21,5	-3.617	-43.805	-91,7
GRANADA	2.953	1.249	136,4	-24.531	-34.235	-28,3
HUELVA	896	975	-8,1	-7.099	-25.917	-72,6
JAÉN	513	711	-27,8	-38.075	-45.441	-16,2
MÁLAGA	2.669	3.235	-17,5	-35.526	-36.658	-3,1
SEVILLA	2.391	3.488	-31,5	171.774	112.726	52,4
JEREZ DE LA FRA.	461	453	1,8	-3.162	-13.041	-75,8
TOTAL ANDALUCÍA	13.821	14.285	-3,2	30.277	-138.594	
HUESCA	306	591	-48,2	-19.283	-21.265	-9,3
TERUEL	127	170	-25,3	-15.652	-9.179	70,5
ZARAGOZA	2.520	2.957	-14,8	23.024	-105.083	
TOTAL ARAGÓN	2.953	3.718	-20,6	-11.911	-135.527	91,2
OVIEDO	817	2.253	-63,7	29.450	7.102	314,7
GIJÓN	389	484	-19,6	8.664	-8.773	
TOTAL ASTURIAS	1.206	2.737	-55,9	38.114	-1.671	
BALEARES	1.895	3.210	-41,0	24.517	13.148	86,5
TOTAL BALEARES	1.895	3.210	-41,0	24.517	13.148	86,5
LAS PALMAS	509	1.173	-56,6	-9.073	-4.835	87,7
STA. CRUZ TENERIFE	1.485	1.103	34,6	-21.896	-21.421	2,2
TOTAL CANARIAS	1.994	2.276	-12,4	-30.969	-26.256	-18,0
CANTABRIA	4.161	1.743	138,7	418.739	385.164	8,7
TOTAL CANTABRIA	4.161	1.743	138,7	418.739	385.164	8,7
ALBACETE	411	543	-24,3	-17.736	-14.952	18,6
CIUDAD REAL	627	647	-3,1	-21.383	-66.202	-67,7
CUENCA	321	701	-54,2	-7.400	-9.984	-25,9
GUADALAJARA	397	398	-0,3	-1.809	6.536	
TOLEDO	909	1.277	-28,8	5.455	3.481	56,7
TOTAL CASTILLA-LA MANCHA	2.665	3.566	-25,3	-42.873	-81.121	47,1
ÁVILA	137	213	-35,7	-12.476	-12.146	2,7
BURGOS	282	493	-42,8	-16.147	-22.813	-29,2
LEÓN	729	1.021	-28,6	-25.312	-18.489	36,9
PALENCIA	136	223	-39,0	-8.067	-10.718	-24,7
SALAMANCA	459	498	-7,8	-11.545	-15.900	-27,4
SEGOVIA	112	226	-50,4	-10.735	-5.353	100,5
SORIA	70	132	-47,0	-8.438	-8.632	-2,2
VALLADOLID	605	693	-12,7	22.365	-7.894	
ZAMORA	84	248	-66,1	-14.624	-16.785	-12,9
TOTAL CASTILLA Y LEÓN	2.614	3.747	-30,2	-84.979	-118.730	28,4

INFORME MENSUAL DE RECAUDACIÓN TRIBUTARIA. JUNIO 2010

PERIODO : JUNIO DE 2010						
4.INGRESOS TRIBUTARIOS POR CONCEPTOS Y CENTROS GESTORES						
CUADRO 4.1. MES						
(En miles de euros)						
	TOTAL CAPÍTULO III			TOTAL GENERAL		
	Recaudación		% ^	Recaudación		% ^
	AÑO 2010	AÑO 2009		AÑO 2010	AÑO 2009	
BARCELONA	14.982	13.944	7,4	910.221	524.122	73,7
GERONA	648	903	-28,2	-37.708	-38.344	-1,7
LÉRIDA	585	681	-14,1	-28.285	-50.292	-43,8
TARRAGONA	1.279	990	29,2	-4.323	-33.359	-87,0
TOTAL CATALUÑA	17.494	16.518	5,9	839.905	402.127	108,9
BADAJOS	721	685	5,3	-1.668	-7.360	-77,3
CÁCERES	478	633	-24,5	-11.196	-20.887	-46,4
TOTAL EXTREMADURA	1.199	1.318	-9,0	-12.864	-28.247	54,5
LA CORUÑA	-1.917	1.668		109.180	119.637	-8,7
LUGO	337	294	14,6	-11.266	-11.626	-3,1
ORENSE	336	334	0,6	-4.958	-9.508	-47,9
PONTEVEDRA	478	731	-34,6	-18.844	-18.018	4,6
VIGO	1.101	587	87,6	5.144	-20.778	
TOTAL GALICIA	335	3.614	-90,7	79.256	59.707	32,7
MADRID	22.518	20.047	12,3	4.840.162	3.463.392	39,8
TOTAL MADRID	22.518	20.047	12,3	4.840.162	3.463.392	39,8
MURCIA	1.585	1.902	-16,7	-36.819	-127.477	-71,1
CARTAGENA	548	572	-4,2	-14.211	72.208	
TOTAL MURCIA	2.133	2.474	-13,8	-51.030	-55.269	7,7
NAVARRA	269	852	-68,4	-20.204	-17.729	14,0
TOTAL NAVARRA	269	852	-68,4	-20.204	-17.729	-14,0
ÁLAVA	78	82	-4,9	7.715	10.046	-23,2
GUIPÚZCOA	565	183	208,7	20.480	10.866	88,5
VIZCAYA	1.716	2.870	-40,2	211.493	189.422	11,7
TOTAL PAÍS VASCO	2.359	3.135	-24,8	239.688	210.334	14,0
LA RIOJA	412	507	-18,7	-15.607	-19.007	-17,9
TOTAL LA RIOJA	412	507	-18,7	-15.607	-19.007	17,9
ALICANTE	2.566	3.078	-16,6	-70.788	-76.509	-7,5
CASTELLÓN	978	1.473	-33,6	-27.334	-39.266	-30,4
VALENCIA	9.869	4.845	103,7	207.947	60.152	245,7
TOTAL VALENCIA	13.413	9.396	42,8	109.825	-55.623	
CEUTA	422	448	-5,8	-2.081	-2.301	-9,6
MELILLA	216	257	-16,0	-1.870	-1.544	21,1
TOTAL DELEGACIONES	92.079	93.848	-1,9	6.346.095	3.852.253	64,7
SERVICIOS CENTRALES	-73.583	54.173		-3.680.222	-4.312.159	-14,7
SS.CC. (ESTADO) (+)				294.613	448.224	-34,3
SS.CC. (CC.AA.) (-)				3.854.289	4.617.441	-16,5
SS.CC. (CC.LL.) (-)				120.546	142.942	-15,7
INGRESOS TRIBUTARIOS DEL ESTADO	18.496	148.021	-87,5	2.665.873	-459.906	
INGRESOS TRIBUTARIOS TOTALES	18.496	148.021	-87,5	6.640.708	4.300.477	54,4

4. INGRESOS TRIBUTARIOS POR CONCEPTOS Y CENTROS GESTORES
 CUADRO 4.2. ACUMULADO.
 (En miles de euros)

	I.R.P.F.			I. s/SOCIEDADES			I.R.N.R.			TOTAL CAPÍTULO I		
	Recaudación		% ^	Recaudación		% ^	Recaudación		% ^	Recaudación		% ^
	AÑO 2010	AÑO 2009		AÑO 2010	AÑO 2009		AÑO 2010	AÑO 2009		AÑO 2010	AÑO 2009	
ALMERÍA	122.396	128.633	-4,8	44.176	47.477	-7,0	1.471	1.487	-1,1	168.271	177.999	-5,5
CÁDIZ	69.752	61.564	13,3	17.347	22.658	-23,4	1.684	1.331	26,5	89.373	85.958	4,0
CÓRDOBA	113.541	117.671	-3,5	23.724	21.532	10,2	430	757	-43,2	137.654	139.953	-1,6
GRANADA	134.550	144.455	-6,9	26.578	45.239	-41,2	1.307	1.513	-13,6	162.735	191.307	-14,9
HUELVA	45.238	46.742	-3,2	8.496	9.727	-12,7	913	1.146	-20,3	54.652	57.670	-5,2
JAÉN	50.524	60.063	-15,9	13.538	16.768	-19,3	617	613	0,7	64.688	77.444	-16,5
MÁLAGA	264.186	278.513	-5,1	46.384	65.983	-29,7	20.723	21.318	-2,8	336.509	371.913	-9,5
SEVILLA	1.375.783	1.300.867	5,8	79.611	103.150	-22,8	11.860	9.579	23,8	1.467.636	1.414.169	3,8
JERÉZ DE LA FRA.	8.571	6.861	24,9	6.204	7.156	-13,3	509	277	83,8	15.282	14.295	6,9
TOTAL ANDALUCÍA	2.184.541	2.145.369	1,8	266.058	339.690	-21,7	39.514	38.021	3,9	2.496.800	2.530.708	-1,3
HUESCA	43.343	43.972	-1,4	11.652	15.541	-25,0	189	242	-21,9	55.215	59.933	-7,9
TERUEL	24.384	23.892	2,1	6.222	5.707	9,0	288	288		30.896	29.900	3,3
ZARAGOZA	623.861	631.509	-1,2	93.001	117.126	-20,6	8.842	11.102	-20,4	725.894	759.882	-4,5
TOTAL ARAGÓN	691.588	699.373	-1,1	110.875	138.374	-19,9	9.319	11.632	-19,9	812.005	849.715	-4,4
OVIEDO	352.059	345.826	1,8	48.785	48.304	1,0	5.953	2.782	114,0	407.131	397.050	2,5
GIJÓN	63.222	52.587	20,2	16.557	16.983	-2,5	1.261	840	50,1	81.312	70.562	15,2
TOTAL ASTURIAS	415.281	398.413	4,2	65.342	65.287	0,1	7.214	3.622	99,2	488.443	467.612	4,5
BALEARES	517.484	538.807	-4,0	62.402	73.686	-15,3	18.359	18.146	1,2	603.197	636.626	-5,3
TOTAL BALEARES	517.484	538.807	-4,0	62.402	73.686	-15,3	18.359	18.146	1,2	603.197	636.626	-5,3
LAS PALMAS	432.468	402.881	7,3	36.577	23.965	52,6	6.452	9.049	-28,7	476.320	436.410	9,1
STA.CRUZ TENERIFE	173.410	173.883	-0,3	32.114	27.051	18,7	6.129	7.337	-16,5	212.844	208.851	1,9
TOTAL CANARIAS	605.878	576.764	5,0	68.691	51.016	34,6	12.581	16.386	-23,2	689.164	645.261	6,8
CANTABRIA	737.608	763.568	-3,4	167.616	166.753	0,5	270.521	256.136	5,6	1.176.086	1.186.508	-0,9
TOTAL CANTABRIA	737.608	763.568	-3,4	167.616	166.753	0,5	270.521	256.136	5,6	1.176.086	1.186.508	-0,9
ALBACETE	51.707	51.141	1,1	16.012	18.460	-13,3	953	438	117,6	68.672	70.047	-2,0
CIUDAD REAL	53.203	53.894	-1,3	13.310	19.023	-30,0	301	244	23,4	66.816	73.162	-8,7
CUENCA	54.207	59.033	-8,2	13.086	18.105	-27,7	203	163	24,5	67.497	77.302	-12,7
GUADALAJARA	21.208	24.510	-13,5	3.304	15.772	-79,1	541	739	-26,8	25.409	41.030	-38,1
TOLEDO	358.408	329.626	8,7	24.450	32.625	-25,1	607	889	-31,7	383.524	363.144	5,6
TOTAL CASTILLA-LA MANCHA	538.733	518.204	4,0	70.162	103.985	-32,5	2.605	2.473	5,3	611.918	624.685	-2,0
ÁVILA	20.283	20.486	-1,0	4.043	9.245	-56,3	47	91	-48,4	24.375	29.822	-18,3
BURGOS	128.458	122.229	5,1	31.691	26.717	18,6	925	1.254	-26,2	161.090	150.184	7,3
LEÓN	93.949	97.148	-3,3	25.480	31.878	-20,1	497	413	20,3	119.938	130.096	-7,8
PALENCIA	31.068	30.194	2,9	6.073	8.952	-32,2	83	86	-3,5	37.267	39.232	-5,0
SALAMANCA	101.120	112.966	-10,5	20.795	36.181	-42,5	391	405	-3,5	122.389	149.546	-18,2
SEGOVIA	34.737	35.564	-2,3	14.456	12.266	17,9	293	261	12,3	49.486	48.091	2,9
SORIA	23.420	22.822	2,6	6.783	5.524	22,8	277	206	34,5	30.480	28.552	6,8
VALLADOLID	332.047	316.055	5,1	28.911	23.780	21,6	1.598	2.206	-27,6	362.668	342.045	6,0
ZAMORA	20.092	17.678	13,7	8.544	6.454	32,4	94	76	23,7	28.843	24.208	19,1
TOTAL CASTILLA Y LEÓN	785.174	775.142	1,3	146.776	160.997	-8,8	4.205	4.998	-15,9	936.536	941.776	-0,6

INFORME MENSUAL DE RECAUDACIÓN TRIBUTARIA. JUNIO 2010

PERIODO : ENERO/JUNIO DE 2010

4. INGRESOS TRIBUTARIOS POR CONCEPTOS Y CENTROS GESTORES
 CUADRO 4.2. ACUMULADO.
 (En miles de euros)

	I.R.P.F.			I. s/SOCIEDADES			I.R.N.R.			TOTAL CAPÍTULO I		
	Recaudación		% ^	Recaudación		% ^	Recaudación		% ^	Recaudación		% ^
	AÑO 2010	AÑO 2009		AÑO 2010	AÑO 2009		AÑO 2010	AÑO 2009		AÑO 2010	AÑO 2009	
BARCELONA	5.842.850	5.694.847	2,6	904.509	992.967	-8,9	189.961	141.785	34,0	6.939.173	6.832.235	1,6
GERONA	237.442	225.949	5,1	37.719	46.823	-19,4	6.004	5.494	9,3	282.229	278.686	1,3
LÉRIDA	115.370	110.141	4,7	19.739	22.837	-13,6	945	975	-3,1	136.068	134.193	1,4
TARRAGONA	206.166	191.409	7,7	25.023	42.040	-40,5	3.581	3.393	5,5	235.872	237.481	-0,7
TOTAL CATALUÑA	6.401.828	6.222.346	2,9	986.990	1.104.667	-10,7	200.491	151.647	32,2	7.593.342	7.482.595	1,5
BADAJOS	212.113	193.583	9,6	29.866	21.989	35,8	400	460	-13,0	242.406	216.176	12,1
CÁCERES	25.577	28.285	-9,6	13.575	13.163	3,1	116	217	-46,5	39.314	41.702	-5,7
TOTAL EXTREMADURA	237.690	221.868	7,1	43.441	35.152	23,6	516	677	-23,8	281.720	257.878	9,2
LA CORUÑA	663.825	640.406	3,7	131.990	99.416	32,8	22.155	15.954	38,9	818.594	755.990	8,3
LUGO	55.855	52.320	6,8	13.903	15.593	-10,8	383	395	-3,0	70.185	68.422	2,6
ORENSE	63.211	59.352	6,5	11.600	11.492	0,9	776	808	-4,0	75.686	71.654	5,6
PONTEVEDRA	70.782	63.967	10,7	14.554	16.482	-11,7	774	511	51,5	86.190	81.145	6,2
VIGO	200.336	195.827	2,3	27.536	20.960	31,4	7.191	4.800	49,8	235.105	222.181	5,8
TOTAL GALICIA	1.054.009	1.011.872	4,2	199.583	163.943	21,7	31.279	22.468	39,2	1.285.760	1.199.392	7,2
MADRID	11.418.612	11.039.743	3,4	1.997.663	2.358.574	-15,3	597.277	577.959	3,3	14.027.784	13.985.078	0,3
TOTAL MADRID	11.418.612	11.039.743	3,4	1.997.663	2.358.574	-15,3	597.277	577.959	3,3	14.027.784	13.985.078	0,3
MURCIA	377.285	361.066	4,5	62.125	76.287	-18,6	2.987	2.227	34,1	442.528	439.732	0,6
CARTAGENA	38.122	40.321	-5,5	39.989	22.811	75,3	1.389	1.398	-0,6	79.705	64.936	22,7
TOTAL MURCIA	415.407	401.387	3,5	102.114	99.098	3,0	4.376	3.625	20,7	522.233	504.668	3,5
NAVARRA	50.283	55.449	-9,3	2.932	3.471	-15,5	2.167	2.099	3,2	55.428	60.959	-9,1
TOTAL NAVARRA	50.283	55.449	-9,3	2.932	3.471	-15,5	2.167	2.099	3,2	55.428	60.959	-9,1
ALAVA	33.271	33.759	-1,4	698	-2.168		1.038	774	34,1	35.007	32.365	8,2
GUIPÚZCOA	64.695	74.520	-13,2	3.989	7.031	-43,3	222	269	-17,5	69.009	81.868	-15,7
VIZCAYA	692.050	652.869	6,0	38.207	145.334	-73,7	36.211	44.202	-18,1	766.535	842.455	-9,0
TOTAL PAÍS VASCO	790.016	761.148	3,8	42.894	150.197	-71,4	37.471	45.245	-17,2	870.551	956.688	-9,0
LA RIOJA	116.386	120.013	-3,0	24.240	34.349	-29,4	619	524	18,1	141.351	154.886	-8,7
TOTAL LA RIOJA	116.386	120.013	-3,0	24.240	34.349	-29,4	619	524	18,1	141.351	154.886	-8,7
ALICANTE	332.277	318.037	4,5	104.263	123.240	-15,4	17.456	16.673	4,7	458.673	463.361	-1,0
CASTELLÓN	183.110	202.291	-9,5	41.680	73.073	-43,0	4.126	8.372	-50,7	228.967	283.918	-19,4
VALENCIA	1.382.219	1.382.091	0,0	225.631	255.713	-11,8	9.936	11.230	-11,5	1.618.231	1.649.416	-1,9
TOTAL VALENCIA	1.897.606	1.902.419	-0,3	371.574	452.026	-17,8	31.518	36.275	-13,1	2.305.871	2.396.695	-3,8
CEUTA	5.341	4.071	31,2	1.838	2.379	-22,7	1.515	1.070	41,6	8.933	7.674	16,4
MELILLA	2.085	2.066	0,9	1.782	2.141	-16,8	848	1.005	-15,6	4.859	5.414	-10,3
TOTAL DELEGACIONES	28.865.550	28.158.022	2,5	4.732.973	5.505.785	-14,0	1.272.395	1.194.008	6,6	34.911.981	34.894.818	0,0
SERVICIOS CENTRALES	-11.118.269	-13.530.793	-17,8	18.741	44.453	-57,8	9.798	9.868	-0,7	-11.089.730	-13.476.472	-17,7
SS.CC. (ESTADO) (+)	1.457.146	1.119.106	30,2							1.485.685	1.173.427	26,6
SS.CC. (CC.AA.) (-)	12.177.607	14.180.717	-14,1							12.177.607	14.180.717	-14,1
SS.CC. (CC.LL.) (-)	397.808	469.182	-15,2							397.808	469.182	-15,2
INGRESOS TRIBUTARIOS DEL ESTADO	17.747.281	14.627.229	21,3	4.751.714	5.550.238	-14,4	1.282.193	1.203.876	6,5	23.822.251	21.418.346	11,2
INGRESOS TRIBUTARIOS TOTALES	30.322.696	29.277.128	3,6	4.751.714	5.550.238	-14,4	1.282.193	1.203.876	6,5	36.397.666	36.068.245	0,9

INFORME MENSUAL DE RECAUDACIÓN TRIBUTARIA. JUNIO 2010

4. INGRESOS TRIBUTARIOS POR CONCEPTOS Y CENTROS GESTORES												PERIODO : ENERO/JUNIO DE 2010	
CUADRO 4.2. ACUMULADO													
(En miles de euros)													
	I.V.A.			I. ESPECIALES			TRÁFICO EXTERIOR			TOTAL CAPÍTULO II			
	Recaudación		% ^	Recaudación		% ^	Recaudación		% ^	Recaudación		% ^	
	AÑO 2010	AÑO 2009		AÑO 2010	AÑO 2009		AÑO 2010	AÑO 2009		AÑO 2010	AÑO 2009		
ALMERÍA	-27.993	-61.774	-54,7	-129	864		283	242	16,9	-27.455	-60.462	-54,6	
CÁDIZ	348.760	243.332	43,3	33.949	37.075	-8,4	33.171	25.565	29,8	415.882	305.974	35,9	
CÓRDOBA	149.898	51.672	190,1	1.902	2.834	-32,9	37	110	-66,4	152.199	54.970	176,9	
GRANADA	141.294	88.511	59,6	58.790	73.160	-19,6	326	176	85,2	200.529	162.104	23,7	
HUELVA	69.559	32.589	113,4	46.107	52.970	-13,0	83	1.504	-94,5	115.749	87.063	32,9	
JAÉN	64.621	12.908	400,6	-1.032	-1.569	-34,2	745	182	309,3	64.334	11.620	453,6	
MÁLAGA	284.413	255.636	11,3	48.513	70.829	-31,5	4.540	4.756	-4,5	339.223	332.856	1,9	
SEVILLA	438.494	291.879	50,2	30.105	33.866	-11,1	2.042	3.020	-32,4	478.215	335.159	42,7	
JERÉZ DE LA FRA.	42.772	24.105	77,4	17.308	10.343	67,3	6	1	500,0	60.086	34.449	74,4	
TOTAL ANDALUCÍA	1.511.818	938.858	61,0	235.513	280.372	-16,0	41.233	35.556	16,0	1.798.762	1.263.733	42,3	
HUESCA	54.181	42.800	26,6	-1.473	-1.358	8,5	18	0		52.726	41.442	27,2	
TERUEL	18.199	6.568	177,1	-1.495	-1.551	-3,6	0	0		16.704	5.020	232,7	
ZARAGOZA	415.825	191.167	117,5	-3.091	-3.894	-20,6	24.418	18.273	33,6	439.636	209.459	109,9	
TOTAL ARAGÓN	488.205	240.535	103,0	-6.059	-6.803	10,9	24.436	18.273	33,7	509.066	255.921	98,9	
OVIEDO	214.974	204.661	5,0	49.423	32.316	52,9	130	289	-55,0	264.630	237.355	11,5	
GIJÓN	170.407	147.845	15,3	26.519	31.256	-15,2	1.761	1.608	9,5	198.687	180.709	9,9	
TOTAL ASTURIAS	385.381	352.506	9,3	75.942	63.572	19,5	1.891	1.897	-0,3	463.317	418.064	10,8	
BALEARES	235.913	219.942	7,3	4.051	4.348	-6,8	590	897	-34,2	299.993	286.838	4,6	
TOTAL BALEARES	235.913	219.942	7,3	4.051	4.348	-6,8	590	897	-34,2	299.993	286.838	4,6	
LAS PALMAS	-2.650	3.415		14.652	13.710	6,9	4.353	4.521	-3,7	16.364	22.073	-25,9	
STA. CRUZ TENERIFE	2.713	1.852	46,5	8.175	7.994	2,3	3.266	3.987	-18,1	15.362	14.900	3,1	
TOTAL CANARIAS	63	5.267	-98,8	22.827	21.704	5,2	7.619	8.508	-10,4	31.726	36.973	-14,2	
CANTABRIA	286.201	102.151	180,2	16.664	11.900	40,0	4.287	2.563	67,3	307.196	116.649	163,4	
TOTAL CANTABRIA	286.201	102.151	180,2	16.664	11.900	40,0	4.287	2.563	67,3	307.196	116.649	163,4	
ALBACETE	80.350	60.039	33,8	-1.272	-1.579	-19,4	28	56	-50,0	79.134	58.533	35,2	
CIUDAD REAL	77.217	-11.303		-1.932	-1.836	5,2	376	333	12,9	75.661	-12.806		
CUENCA	23.740	-11.172		-2.618	-3.169	-17,4	0	4	-100,0	21.225	-14.241		
GUADALAJARA	82.586	52.189	58,2	42.897	48.542	-11,6	5.915	1.248	374,0	131.399	101.986	28,8	
TOLEDO	113.536	90.151	25,9	6.755	6.969	-3,1	1.201	908	32,3	122.491	99.048	23,7	
TOTAL CASTILLA-LA MANCHA	377.429	179.904	109,8	43.830	48.927	-10,4	7.520	2.549	195,0	429.910	232.520	84,9	
ÁVILA	10.553	-9.198		-183	-1.161	-84,2	0	0		10.370	-10.359		
BURGOS	101.124	99.713	1,4	18.839	9.643	95,4	997	1.480	-32,6	120.965	110.846	9,1	
LEÓN	90.828	78.756	15,3	2	-1.855		118	2.461	-95,2	91.082	79.505	14,6	
PALENCIA	28.752	17.224	66,9	-794	-2.420	-67,2	0	36	-100,0	27.958	14.840	88,4	
SALAMANCA	55.729	24.980	123,1	-1.232	-640	92,5	1.027	923	11,3	55.525	25.266	119,8	
SEGOVIA	22.944	5.400	324,9	10.174	6.880	47,9	3	0		33.122	12.281	169,7	
SORIA	22.341	10.360	115,6	-1.436	-2.093	-31,4	0	0		20.905	8.267	152,9	
VALLADOLID	154.139	26.077	491,1	-2.084	-3.298	-36,8	4.370	1.045	318,2	156.426	23.825		
ZAMORA	17.989	14.752	21,9	1.247	2.813	-55,7	0	0		19.236	17.565	9,5	
TOTAL CASTILLA Y LEÓN	504.399	268.064	88,2	24.533	7.869	211,8	6.515	5.945	9,6	535.589	282.036	89,9	

INFORME MENSUAL DE RECAUDACIÓN TRIBUTARIA. JUNIO 2010

PERIODO : ENERO/JUNIO DE 2010

4. INGRESOS TRIBUTARIOS POR CONCEPTOS Y CENTROS GESTORES

CUADRO 4.2. ACUMULADO

(En miles de euros)

	I.V.A.			I. ESPECIALES			TRÁFICO EXTERIOR			TOTAL CAPÍTULO II		
	Recaudación		% ^	Recaudación		% ^	Recaudación		% ^	Recaudación		% ^
	AÑO 2010	AÑO 2009		AÑO 2010	AÑO 2009		AÑO 2010	AÑO 2009		AÑO 2010	AÑO 2009	
BARCELONA	4.705.020	3.635.473	29,4	449.306	496.780	-9,6	259.930	229.864	13,1	5.590.884	4.519.078	23,7
GERONA	194.701	130.935	48,7	23.617	27.648	-14,6	1.359	861	57,8	219.679	159.446	37,8
LÉRIDA	76.631	31.294	144,9	3.933	1.652	138,1	19	21	-9,5	80.583	32.967	144,4
TARRAGONA	315.531	242.282	30,2	11.046	22.532	-51,0	23.709	22.963	3,2	350.343	287.826	21,7
TOTAL CATALUÑA	5.291.883	4.039.984	31,0	487.902	548.612	-11,1	285.017	253.709	12,3	6.241.489	4.999.317	24,8
BADAJOS	83.128	73.871	12,5	-2.227	-788	182,6	66	233	-71,7	81.008	73.350	10,4
CÁCERES	60.517	32.294	87,4	-639	185		286	178	60,7	60.164	32.657	84,2
TOTAL EXTREMADURA	143.645	106.165	35,3	-2.866	-603	-375,3	352	411	-14,4	141.172	106.007	33,2
LA CORUÑA	448.531	356.333	25,9	6.373	10.523	-39,4	14.982	16.997	-11,9	470.188	384.132	22,4
LUGO	75.267	56.607	33,0	1.772	5.086	-65,2	8	81	-90,1	77.047	61.774	24,7
ORENSE	88.823	59.048	50,4	3.144	3.818	-17,7	704	52		92.671	62.918	47,3
PONTEVEDRA	141.405	109.911	28,7	4.373	4.792	-8,7	3.706	4.926	-24,8	149.484	119.629	25,0
VIGO	90.850	63.487	43,1	-80	241		16.308	18.914	-13,8	107.851	83.226	29,6
TOTAL GALICIA	844.876	645.386	30,9	15.582	24.460	-36,3	35.708	40.970	-12,8	897.241	711.679	26,1
MADRID	11.916.733	9.492.682	25,5	8.496.631	7.743.290	9,7	77.894	81.044	-3,9	20.956.889	17.780.435	17,9
TOTAL MADRID	11.916.733	9.492.682	25,5	8.496.631	7.743.290	9,7	77.894	81.044	-3,9	20.956.889	17.780.435	17,9
MURCIA	99.714	-5.247		2.535	3.016	-15,9	2.675	1.654	61,7	105.297	-159	
CARTAGENA	43.946	99.472	-55,8	44.738	54.726	-18,3	2.615	4.843	-46,0	91.299	159.041	-42,6
TOTAL MURCIA	143.660	94.225	52,5	47.273	57.742	-18,1	5.290	6.497	-18,6	196.596	158.882	23,7
NAVARRA	95.497	-85.939		-2.190	-2.820	-22,3	1.293	2.138	-39,5	95.152	-86.466	
TOTAL NAVARRA	95.497	-85.939		-2.190	-2.820	22,3	1.293	2.138	-39,5	95.152	-86.466	
ALAVA	-531.035	-240.320	121,0	71.383	56.500	26,3	3.843	3.548	8,3	-455.809	-180.272	152,8
GUIPÚZCOA	79.115	50.639	56,2	71	96	-26,0	2.416	1.485	62,7	81.578	52.252	56,1
VIZCAYA	724.626	627.090	15,6	155.849	169.209	-7,9	23.394	24.635	-5,0	914.798	831.707	10,0
TOTAL PAÍS VASCO	272.706	437.409	-37,7	227.303	225.805	0,7	29.653	29.668	-0,1	540.567	703.687	-23,2
LA RIOJA	112.866	75.225	50,0	2.890	2.716	6,4	350	288	21,5	116.116	78.240	48,4
TOTAL LA RIOJA	112.866	75.225	50,0	2.890	2.716	6,4	350	288	21,5	116.116	78.240	48,4
ALICANTE	332.879	333.728	-0,3	4.676	5.257	-11,1	35.575	28.640	24,2	376.079	370.384	1,5
CASTELLÓN	59.956	74.383	-19,4	2.733	1.690	61,7	-1.642	522		61.110	76.658	-20,3
VALENCIA	1.467.055	1.099.418	33,4	95.932	97.946	-2,1	137.185	122.624	11,9	1.702.293	1.321.857	28,8
TOTAL VALENCIA	1.859.890	1.507.529	23,4	103.341	104.893	-1,5	171.118	151.786	12,7	2.139.482	1.768.899	20,9
CEUTA	-2.629	-754	248,7	619	683	-9,4	0	0		-736	1.298	
MELILLA	232	1.793	-87,1	878	655	34,0	0	0		2.707	3.979	-32,0
TOTAL DELEGACIONES	24.468.768	18.620.932	31,4	9.794.664	9.137.322	7,2	700.766	642.699	9,0	35.702.234	29.118.691	22,6
SERVICIOS CENTRALES	-6.542.937	-9.422.881	-30,6	-4.726.848	-4.482.750	5,4	0	0		-11.269.739	-13.905.573	-19,0
SS.CC. (ESTADO) (+)	3.832	6.765	-43,4	0	0	0,0				3.878	6.823	-43,2
SS.CC. (CC.AA.) (-)	6.333.666	9.144.894	-30,7	4.614.467	4.379.027	5,4				10.948.133	13.523.921	-19,0
SS.CC. (CC.LL.) (-)	213.103	284.752	-25,2	112.381	103.723	8,3				325.484	388.475	-16,2
INGRESOS TRIBUTARIOS DEL ESTADO	17.925.831	9.198.051	94,9	5.067.816	4.654.572	8,9	700.766	642.699	9,0	24.432.495	15.213.118	60,6
INGRESOS TRIBUTARIOS TOTALES	24.472.600	18.627.697	31,4	9.794.664	9.137.322	7,2	700.766	642.699	9,0	35.706.112	29.125.514	22,6

INFORME MENSUAL DE RECAUDACIÓN TRIBUTARIA. JUNIO 2010

PERIODO : ENERO/JUNIO DE 2010						
4.INGRESOS TRIBUTARIOS POR CONCEPTOS Y CENTROS GESTORES						
CUADRO 4.2. ACUMULADO						
(En miles de euros)						
	TOTAL CAPÍTULO III			TOTAL GENERAL		
	Recaudación		% ^	Recaudación		% ^
	AÑO 2010	AÑO 2009		AÑO 2010	AÑO 2009	
ALMERÍA	8.795	6.178	42,4	149.611	123.715	20,9
CÁDIZ	8.326	7.583	9,8	513.581	399.515	28,6
CÓRDOBA	8.514	5.850	45,5	298.367	200.773	48,6
GRANADA	10.359	6.578	57,5	373.623	359.989	3,8
HUELVA	4.609	4.669	-1,3	175.010	149.402	17,1
JAÉN	3.882	4.019	-3,4	132.904	93.083	42,8
MÁLAGA	15.702	14.864	5,6	691.434	719.633	-3,9
SEVILLA	16.350	17.162	-4,7	1.962.201	1.766.490	11,1
JEREZ DE LA FRA.	2.512	1.911	31,4	77.880	50.655	53,7
TOTAL ANDALUCÍA	79.049	68.814	14,9	4.374.611	3.863.255	13,2
HUESCA	2.074	2.253	-7,9	110.015	103.628	6,2
TERUEL	757	707	7,1	48.357	35.627	35,7
ZARAGOZA	12.858	17.421	-26,2	1.178.388	986.762	19,4
TOTAL ARAGÓN	15.689	20.381	-23,0	1.336.760	1.126.017	18,7
OVIEDO	5.614	6.226	-9,8	677.375	640.631	5,7
GIJÓN	2.706	2.476	9,3	282.705	253.747	11,4
TOTAL ASTURIAS	8.320	8.702	-4,4	960.080	894.378	7,3
BALEARES	10.968	15.589	-29,6	914.158	939.053	-2,7
TOTAL BALEARES	10.968	15.589	-29,6	914.158	939.053	-2,7
LAS PALMAS	8.901	5.689	56,5	501.585	464.172	8,1
STA. CRUZ TENERIFE	6.793	6.347	7,0	234.999	230.098	2,1
TOTAL CANARIAS	15.694	12.036	30,4	736.584	694.270	6,1
CANTABRIA	213	7.062	-97,0	1.483.495	1.310.219	13,2
TOTAL CANTABRIA	213	7.062	-97,0	1.483.495	1.310.219	13,2
ALBACETE	2.769	4.004	-30,8	150.575	132.584	13,6
CIUDAD REAL	6.313	3.689	71,1	148.790	64.045	132,3
CUENCA	3.018	2.469	22,2	91.740	65.530	40,0
GUADALAJARA	2.224	1.732	28,4	159.032	144.748	9,9
TOLEDO	5.161	4.858	6,2	511.176	467.050	9,4
TOTAL CASTILLA-LA MANCHA	19.485	16.752	16,3	1.061.313	873.957	21,4
ÁVILA	1.272	1.144	11,2	36.017	20.607	74,8
BURGOS	2.892	2.666	8,5	284.947	263.696	8,1
LEÓN	4.825	4.511	7,0	215.845	214.112	0,8
PALENCIA	1.283	929	38,1	66.508	55.001	20,9
SALAMANCA	3.685	2.960	24,5	181.599	177.772	2,2
SEGOVIA	952	885	7,6	83.560	61.257	36,4
SORIA	517	542	-4,6	51.902	37.361	38,9
VALLADOLID	4.869	3.248	49,9	523.963	369.118	41,9
ZAMORA	1.125	963	16,8	49.204	42.736	15,1
TOTAL CASTILLA Y LEÓN	21.420	17.848	20,0	1.493.545	1.241.660	20,3

INFORME MENSUAL DE RECAUDACIÓN TRIBUTARIA. JUNIO 2010

PERIODO : ENERO/JUNIO DE 2010						
4.INGRESOS TRIBUTARIOS POR CONCEPTOS Y CENTROS GESTORES						
CUADRO 4.2. ACUMULADO						
(En miles de euros)						
	TOTAL CAPÍTULO III			TOTAL GENERAL		
	Recaudación		% ^	Recaudación		% ^
	AÑO 2010	AÑO 2009		AÑO 2010	AÑO 2009	
BARCELONA	114.222	70.210	62,7	12.644.279	11.421.523	10,7
GERONA	5.900	4.720	25,0	507.808	442.852	14,7
LÉRIDA	3.250	2.749	18,2	219.901	169.909	29,4
TARRAGONA	6.871	5.935	15,8	593.086	531.242	11,6
TOTAL CATALUÑA	130.243	83.614	55,8	13.965.074	12.565.526	11,1
BADAJOS	4.671	3.152	48,2	328.085	292.678	12,1
CÁCERES	2.274	2.100	8,3	101.752	76.459	33,1
TOTAL EXTREMADURA	6.945	5.252	32,2	429.837	369.137	16,4
LA CORUÑA	8.327	10.303	-19,2	1.297.109	1.150.425	12,8
LUGO	2.108	1.766	19,4	149.340	131.962	13,2
ORENSE	2.234	2.719	-17,8	170.591	137.291	24,3
PONTEVEDRA	4.528	3.674	23,2	240.202	204.448	17,5
VIGO	5.802	3.893	49,0	348.758	309.300	12,8
TOTAL GALICIA	22.999	22.355	2,9	2.206.000	1.933.426	14,1
MADRID	180.636	107.438	68,1	35.165.309	31.872.951	10,3
TOTAL MADRID	180.636	107.438	68,1	35.165.309	31.872.951	10,3
MURCIA	9.406	7.622	23,4	557.231	447.195	24,6
CARTAGENA	2.939	2.415	21,7	173.943	226.392	-23,2
TOTAL MURCIA	12.345	10.037	23,0	731.174	673.587	8,5
NAVARRA	2.012	2.869	-29,9	152.592	-22.638	
TOTAL NAVARRA	2.012	2.869	-29,9	152.592	-22.638	
ÁLAVA	935	620	50,8	-419.867	-147.287	185,1
GUIPÚZCOA	2.035	1.415	43,8	152.622	135.535	12,6
VIZCAYA	11.529	13.955	-17,4	1.692.862	1.688.117	0,3
TOTAL PAÍS VASCO	14.499	15.990	-9,3	1.425.617	1.676.365	-15,0
LA RIOJA	3.473	2.947	17,8	260.940	236.073	10,5
TOTAL LA RIOJA	3.473	2.947	17,8	260.940	236.073	10,5
ALICANTE	16.416	15.048	9,1	851.168	848.793	0,3
CASTELLÓN	6.058	5.223	16,0	296.135	365.799	-19,0
VALENCIA	34.587	36.379	-4,9	3.355.111	3.007.652	11,6
TOTAL VALENCIA	57.061	56.650	0,7	4.502.414	4.222.244	6,6
CEUTA	2.826	2.795	1,1	11.023	11.767	-6,3
MELILLA	1.258	1.580	-20,4	8.824	10.973	-19,6
TOTAL DELEGACIONES	605.135	478.711	26,4	71.219.350	64.492.220	10,4
SERVICIOS CENTRALES	421.774	565.502	-25,4	-21.937.695	-26.816.543	-18,2
SS.CC. (ESTADO) (+)				1.911.337	1.745.752	9,5
SS.CC. (CC.AA.) (-)				23.125.740	27.704.638	-16,5
SS.CC. (CC.LL.) (-)				723.292	857.657	-15,7
INGRESOS TRIBUTARIOS DEL ESTADO	1.026.909	1.044.213	-1,7	49.281.655	37.675.677	30,8
INGRESOS TRIBUTARIOS TOTALES	1.026.909	1.044.213	-1,7	73.130.687	66.237.972	10,4

III. GRÁFICOS

INGRESOS TRIBUTARIOS

GRÁFICO 1.1 Miles millones € y MM12

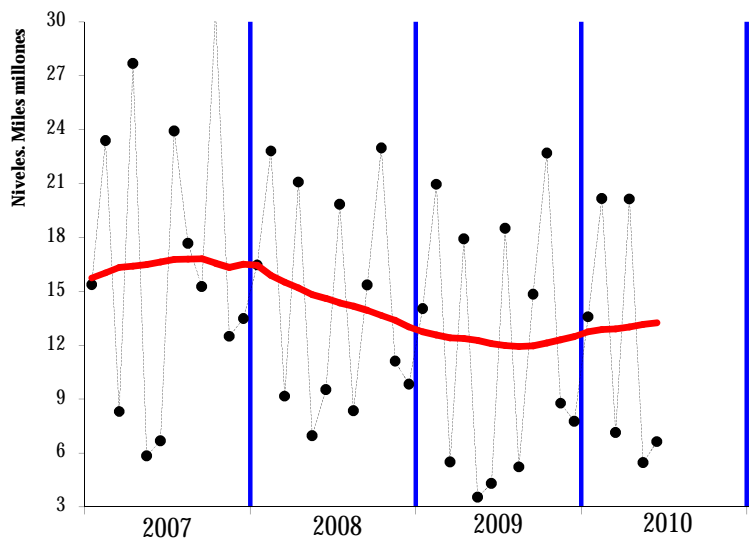


GRÁFICO 1.2 Tasas anuales y de la MM12

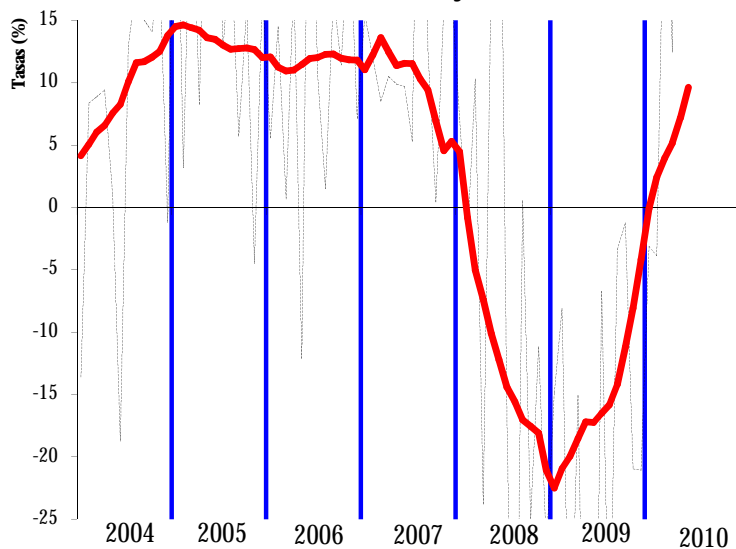
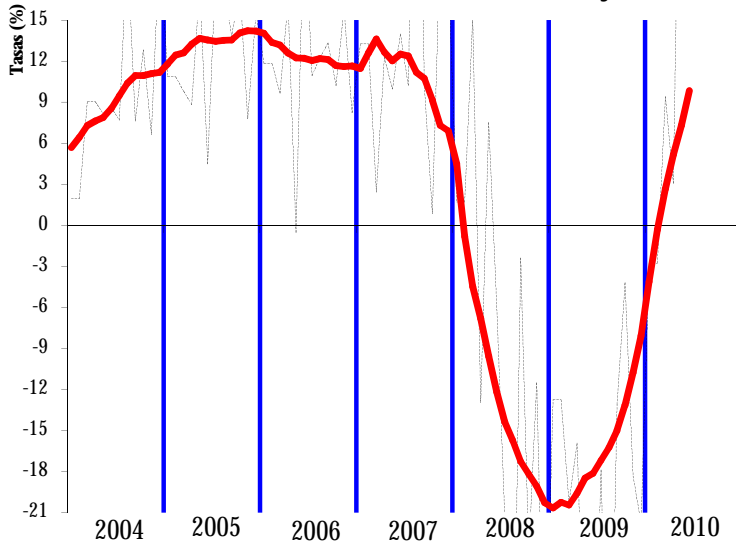


GRÁFICO 1.3 HOMOGÉNEOS: tasa anual y MM12



IV. RESUMEN DE CAMBIOS NORMATIVOS

IV. PRINCIPALES MODIFICACIONES NORMATIVAS

Concepto	2009	2010
<u>RETENCIONES DEL TRABAJO</u>	<ul style="list-style-type: none"> • Se anticipa la deducción por adquisición de vivienda con una rebaja del 2% de las retenciones del trabajo para contribuyentes con ingresos inferiores a 33.007,20 € anuales (RD 1975/2008, de 28 de nov., de medidas urgentes materia econ., fiscal...). • Este año no se ha deflactado la tarifa ni los mínimos personales y familiares, pero continúa la deducción en cuota de 400 euros (RDL 2/2008, de 21 de abril, de medidas de impulso de la activ. econ.). 	<ul style="list-style-type: none"> • No se deflactan la tarifa ni los mínimos personales y familiares • Se suprime la deducción de hasta 400 € por la obtención de rendimientos del trabajo, excepto en contribuyentes con base imponible inferior a 8.000 € (deducción total) o entre 8.001 y 12.000 € (deducción parcial, Ley 26/2009, de 23 de dic., de PGE 2010). • Se eleva el límite de la exención por prestaciones de desempleo percibidas en su modalidad de pago único, desde 12.020 hasta 15.500 € (Ley 26/2009, de 23 de dic., de PGE 2010).
<u>RETENCIONES DEL CAPITAL</u>		<ul style="list-style-type: none"> • Se eleva el tipo de retención del 18% al 19% (Ley 26/2009, de 23 de dic., de PGE 2010).
<u>RETENCIONES DE ARRENDAMIENTOS</u>		<ul style="list-style-type: none"> • Se eleva el tipo de retención del 18% al 19% (Ley 26/2009, de 23 de dic., de PGE 2010).
<u>RETENCIONES DE FONDOS DE INVERSIÓN</u>		<ul style="list-style-type: none"> • Se eleva el tipo de retención del 18% al 19% (Ley 26/2009, de 23 de dic., de PGE 2010).
<u>PAGOS FRACCIONADOS IRPF</u>	<ul style="list-style-type: none"> • Mantenimiento de las cuantías de los módulos por segundo año consecutivo y se incorporan con carácter estructural las reducciones aplicables a los sectores agrícola, ganadero y del transporte para paliar la subida del precio del gasóleo y otros costes de producción (Orden EHA/3413/ 2008, de 26 de noviembre). 	<ul style="list-style-type: none"> • Se suprime la deducción de hasta 400 € por la obtención de rendimientos de actividades económicas, excepto a contribuyentes con un rendimiento estimado inferior a 12.000 € anuales (RD 2004/2009, de 23 de dic., de modif. parcial del Reglamento del IRPF). • Se rebaja en un 5% la cuantía de los módulos del régimen de estimación objetiva, se incrementan en 20 puntos porcentuales los índices correctores por inicio de la actividad y contratación de personas con discapacidad (Orden EHA/99/ 2010, de 28 de enero).
<u>CUOTA DIFERENCIAL IRPF</u> <u>Según año en que se recauda</u>	<ul style="list-style-type: none"> • La Ley 51/2007, de 26 de dic., de PGE para 2008, deflacta en un 2%: la tarifa, los mínimos personales y familiares y las reducciones por rendimiento neto del trabajo y de actividades económicas (para autónomos dependientes de un único empresario). • Nueva deducción en la cuota de 400 euros para asalariados, pensionistas y autónomos (RDL 2/2008, de 21 de abril, de medidas de impulso de la activ. econ.). • Deducción del 10,05% en la cuota estatal de las cantidades satisfechas por alquiler hasta un máximo de 9.015 euros que se reduce paulatinamente para bases imponibles entre 12.000 y 24.000 euros (DF 6ª Ley 51/2007 de PGE para 2008). • Ampliación de los plazos de transmisión de vivienda habitual para disfrutar de la exención por reinversión en viviendas adquiridas desde 2006 y ampliación del plazo de cuentas vivienda (RD 1975/2008, de 28 de nov., de medidas urgentes materia econ., fiscal...). 	<ul style="list-style-type: none"> • No se han deflactado la tarifa ni los mínimos personales y familiares. • Deducción de un 20% del rendimiento neto de las actividades económicas por incremento de la plantilla en 2009, 2010 y 2011 (Ley 26/2009, de 23 de dic., de PGE 2010). • Repercusión sobre la cuota diferencial de la anticipación de la deducción por adquisición de vivienda en las retenciones del trabajo para contribuyentes con ingresos inferiores a 33.007,20 € anuales (RD 1975/2008, de 28 de nov., de medidas urgentes materia econ., fiscal...). • Exención de las cantidades percibidas por despido o cese, consecuencia de un ERE, hasta el límite obligatorio establecido en el Estatuto de los trabajadores para el despido improcedente, de aplicación retroactiva para expedientes aprobados desde el 8 de marzo de 2009 (Ley 27/2009, de 30 de dic., de medidas urgentes para el mantenimiento y el fomento del empleo y la protección de las personas desempleadas).
<u>PARTICIPACIÓN AA.TT.</u>		<ul style="list-style-type: none"> • Las liquidaciones definitivas del ejercicio 2008 con saldo negativo se compensarán con las entregas a cuenta que se realicen a partir de enero de 2011 (Ley 26/2009, de 23 de dic., de PGE 2010).

Concepto	2009	2010
<u>PAGOS FRACCIONADOS IS</u>	<ul style="list-style-type: none"> Principales modificaciones Ley 4/2008: <ul style="list-style-type: none"> Adaptación de la norma fiscal para neutralizar los cambios producidos por la normativa contable. Libertad de amortización de activos fijos nuevos e inversiones inmobiliarias para adquisiciones en 2009 y 2010, si se mantiene durante dos años la plantilla media de trabajadores. 	<ul style="list-style-type: none"> Obligación de efectuar pago fraccionado por la modalidad del artículo 45.2 de la LIS para las sociedades acogidas al régimen especial de SOCIMI (Ley 11/2009, de 26 de oct., de SOCIMI).
<u>CUOTA DIFERENCIAL IS</u> <u>Según año en que se recauda</u>	<ul style="list-style-type: none"> Segunda fase rebaja fiscal introducida por la Ley 35/2006, de 28 de nov., de reforma parcial del IS: <ul style="list-style-type: none"> Reducción del tipo impositivo general del 32,5% al 30% para empresas con cifra de negocios superior a 8 M. €. Bajan los porcentajes aplicables a deducciones por reinversión de beneficios extraordinarios, activid. exportadoras, activid. de I+D, etc. 	<ul style="list-style-type: none"> Incentivo al mantenimiento o creación de empleo en PYMEs con la aplicación de tipos de gravamen reducidos, para la BI inferior a 120.204,41 € un 20% y para el resto de la BI un 25%, para periodos impositivos iniciados en 2009, 2010 y 2011 (Ley 26/2009, de 23 de dic., de PGE 2010). Creación del régimen especial para SOCIMI, sociedades cuya actividad principal es el alquiler de inmuebles urbanos, con tributación al tipo especial del 18%, 19% en 2010 (Ley 11/2009, de 26 de oct., de SOCIMI y Ley 26/2009, de 23 de dic., de PGE 2010).
<u>IVA</u>	<ul style="list-style-type: none"> Las empresas podrán optar por recibir mensualmente la devolución de IVA con independencia de la naturaleza y volumen de las operaciones, si bien esta opción obliga a liquidar mensualmente el impuesto (Ley 4/2008, de 23 de dic.). Importante aumento de las cantidades aplazadas por deudas tributarias, sobre todo en el IVA, favorecidas por diversos cambios normativos, entre los que destaca, la Orden EHA/1030/2009, de 23 de abril, que eleva de 6.000 a 18.000 euros el mínimo exento de la obligación de aportar garantía en solicitudes de aplazamiento. 	<ul style="list-style-type: none"> Se incrementan los tipos impositivos, con efectos desde el 1 de julio, el general del 16% al 18% y el reducido del 7% al 8%. Se aumenta la compensación a tanto alzado a percibir por la venta de productos naturales: en las explotaciones agrícolas o forestales, pasa al 10%, y para las explotaciones ganaderas y pesqueras al 8,5% (Ley 26/2009, de 23 de dic., de PGE 2010). Aplicación del tipo impositivo reducido para todo tipo de obras de mejora y rehabilitación de la vivienda (antes sólo albañilería) realizadas hasta el 31 de diciembre de 2012, y se amplía el concepto de rehabilitación estructural de vivienda (RDL 6/2010, de 9 de abril, de medidas para el impulso de la recuperación económica y el empleo).
<u>IMPUESTOS ESPECIALES</u>	<ul style="list-style-type: none"> Tabacos: se incrementan los precios medios de la cajetilla de tabaco en algo más del 4% interanual desde enero y del 16% desde mitad de junio. Aumento del tipo específico, a partir del 13 de junio, hasta 10,20 € por cada 1.000 cigarrillos (R.D.L. 8/2009, de 12 de junio). Hidrocarburos: Incremento en 29 euros por 1000 litros de los tipos específicos que gravan los consumos de gasolinas y gasóleo de automoción (R.D.L. 8/2009, de 12 de junio). 	<ul style="list-style-type: none"> Tabacos: se incrementan los precios medios de la cajetilla de tabaco alrededor de un 17% interanual desde enero (por efecto conjunto de la subida de junio del año pasado y la de enero del año actual) y del 15% interanual desde junio (se produce una nueva subida en junio del año actual para que el margen comercial de las empresas tabaqueras no se vea afectado por la subida del tipo impositivo de IVA a partir del 1 de julio).
<u>IMPUESTO SOBRE PRIMAS DE SEGUROS</u>	<ul style="list-style-type: none"> Se bonifica un 75% el impuesto sobre primas en actividades de transporte de mercancías o viajeros (Ley 4/2008, de 23 de dic.). 	
<u>CAPÍTULO III</u>	<ul style="list-style-type: none"> Tasas: suben un 2% con carácter general los tipos de las cuantías fijas, un 1,8% la tasa por reserva del dominio público radioeléctrico, un 3% las aeroportuarias, salvo la de seguridad aeroportuaria que se incrementa un 7%, y se mantienen las de juegos de suerte, envite o azar (Ley 2/2008, de 23 de dic., de PGE 2009). A partir del 31 de marzo, el tipo de interés legal queda establecido en el 4%, y el de demora en el 5% (RDL 3/2009, de 27 de mar., de medidas urgentes). 	<ul style="list-style-type: none"> Tasas: se actualizan, con carácter general, un 1% los tipos de las cuantías fijas, excepto la tasa por reserva del dominio público radioeléctrico y las creadas o actualizadas específicamente en 2009, que se mantienen; y la tasa de juego de máquinas tipo B, que se incrementa un 24% al no haber experimentado modificación desde el año 2002 (Ley 26/2009, de 23 de dic., de PGE 2010).

V. NOTAS EXPLICATIVAS Y FUENTES

Este Informe Mensual de Recaudación Tributaria (IMRT) recoge el nivel y la evolución mensual de los **ingresos tributarios que gestiona la AEAT** por cuenta del Estado, las CCAA y las CCLL del Territorio de Régimen Fiscal Común.

1. Medida de ingresos en términos de caja¹.

Los ingresos tributarios del IMRT se presentan **en términos de caja** y se expresan, salvo indicación en contrario, **en términos líquidos**, es decir, como diferencia entre los ingresos brutos y las devoluciones realizadas. Ello explica que los ingresos tributarios puedan presentar en algunos meses valores negativos.

Los ingresos tributarios también se pueden presentar **en términos de derechos reconocidos**, como se hace en el *Informe Anual de Recaudación Tributaria*, accesible en la sección estadística de la web de la AEAT. A diferencia de los ingresos tributarios en términos de caja, los derechos reconocidos excluyen los ingresos de ejercicios cerrados e incluyen los derechos del ejercicio pendientes de cobro.

Ambas medidas de los ingresos tributarios, caja y derechos reconocidos, se atienen a la Instrucción de Contabilidad de 1991 de la Intervención General de la Administración del Estado (IGAE). Su fuente de información son las aplicaciones informáticas que integran el Sistema de Información Contable de la AEAT.

Las cifras de recaudación mensual de los impuestos reflejadas en el presente informe pueden registrar pequeñas diferencias con las publicadas por la I.G.A.E. debido a los distintos criterios de asignación a conceptos de los importes pendientes de aplicar a Presupuesto en la fecha de elaboración de los informes. Estas diferencias desaparecen en los datos acumulados de diciembre.

Para mejorar su presentación, las tasas que aparecen en los cuadros estadísticos se someten a algunas restricciones. Así, se invierte el signo de la tasa de disminución (o aumento) de la cuota diferencial neta negativa de IRPF o del IVA neto, con el fin de indicar con mayor claridad su mejoría (o deterioro). Por otro lado, se omite el porcentaje en casos de indefinición (se comparan valores positivos con valores negativos) e indeterminación (cuando alguna de las cantidades comparadas o todas ellas son iguales a cero) o cuando el incremento o disminución es exorbitante debido a la escasa cuantía de algunas de las magnitudes relacionadas.

2. Ámbito del Presupuesto de Ingresos no Financieros.

El **ámbito presupuestario** de los ingresos tributarios gestionados por la AEAT abarca:

- los impuestos sobre la renta de las personas físicas, de las sociedades y de los no residentes, así como otros impuestos directos incluidos en el capítulo I, salvo las cuotas por derechos pasivos;

¹ Ver IEF (2003), *La medida de los ingresos públicos en la Agencia Tributaria: Caja, Derechos Reconocidos y Devengo económico*. Papeles de Trabajo 20/2003. Accesible en la web del Instituto de Estudios Fiscales.

- el impuesto sobre el valor añadido, los impuestos especiales y otros impuestos indirectos recogidos en el capítulo II;
- las tasas y otros ingresos tributarios del capítulo III gestionadas por la AEAT, incluyendo los recargos, intereses y sanciones.

La evolución mensual y anual de los Ingresos No Financieros del Estado (INF), que abarcan los capítulos I a VII del Presupuesto de Ingresos, puede consultarse en las publicaciones de la IGAE accesibles en su web.

Los ingresos gestionados por la AEAT representaron en 2008 el 91,8 por ciento de los INF del Estado, antes de descontar la participación de las AATT.

3. Conexión con el Sistema de Autoliquidaciones de la AEAT. Clasificaciones de los ingresos.

El procedimiento de gestión de los impuestos de la AEAT tiene como núcleo básico un sistema de declaraciones-autoliquidaciones. Este sistema supone que los contribuyentes obligados a declarar según la normativa de cada uno de los impuestos deben determinar la deuda tributaria (autoliquidación) al mismo tiempo que presentan una declaración-autoliquidación en la que consta el código del modelo de declaración, el período de devengo, la identificación del contribuyente y el resultado de la liquidación que el propio contribuyente calcula a partir de los datos económicos y personales declarados.

Cada autoliquidación tiene asignado un modelo diferente de acuerdo al tipo de impuesto y al tipo de contribuyente del que se trate. Por su parte, el Sistema de Información Contable de la AEAT asocia cada modelo o grupo de modelos a una clave presupuestaria. Esta equivalencia entre modelos de declaración y conceptos presupuestarios permite asociar las corrientes recaudatorias con categorías relevantes de contribuyentes (AAPP, Grandes Empresas, PYMES, Grupos fiscales y otras) y, en última instancia, con los flujos económicos que han dado lugar a la obligación tributaria.

En el IMRT las corrientes recaudatorias se presentan en la mayor parte de los cuadros desglosadas por conceptos (agrupaciones de claves presupuestarias) del Presupuesto de Ingresos, como también se hace en las publicaciones de la IGAE, pero, a diferencia de éstas, también es posible encontrarlas desglosadas por modelos y por categorías de contribuyentes. Ejemplos de estos desgloses se pueden encontrar en:

- Los Cuadros 2.4 y 3.3 de Ingresos brutos en los que las retenciones del trabajo se clasifican según la naturaleza del retenedor en AAPP, Grandes Empresas y PYMES;
- el Cuadro de Ingresos trimestrales en términos de devengo, incluido en el informe de los meses de febrero, abril, agosto y octubre, en el que los ingresos se detallan por modelos; o
- el Cuadro de análisis de los pagos a cuenta de Sociedades, en los informes de abril, octubre y noviembre, en el cual los ingresos se presentan desagregados por tipo de contribuyente.

4. Sistema de Financiación Territorial.

La **participación de las CCAA y las CCLL** en los ingresos tributarios gestionados por la AEAT ascendía en 2007 al 34,2 por ciento y se hace efectiva con:

- entregas a cuenta del rendimiento definitivo de los tributos cedidos, distribuidas en 12 pagos mensuales iguales,
- una liquidación definitiva del año T-2 que se hace efectiva en el mes de octubre del año T, y
- desde 2005, con anticipos pagados en noviembre y diciembre del año T a cuenta de la liquidación definitiva del año T+2.

5. Ingresos tributarios homogéneos.

Los ingresos tributarios homogéneos se obtienen aplicando a los ingresos de un periodo y del mismo periodo del año anterior (meses T y T-12) las correcciones necesarias para mantener la comparabilidad interanual en el caso de perturbaciones producidas por:

- a) Retrasos en los ingresos de grandes retenedores, como los registrados frecuentemente en las retenciones sobre rentas del trabajo practicadas por algunas AAPP;
- b) Cambios en los periodos de vencimiento de la Deuda Pública y en la distribución de las correspondientes retenciones de capital entre los diversos impuestos sobre la renta;
- c) Cambios en la mecánica liquidatoria de los impuestos, como la registrada en 2005 en la liquidación del IVA por operaciones asimiladas a la importación;
- d) Introducciones y desapariciones de impuestos, como la provocada en 2002 por la cesión a las CCAA del Impuesto Especial sobre Determinados Medios de Transporte;
- e) Cambios en el ritmo de realización de las devoluciones medidos como adelantos o retrasos de las devoluciones respecto a una campaña considerada normal o tipo.

Las perturbaciones de los grupos c y d están documentadas en el apartado IV de resumen de cambios normativos. La introducción de los ajustes necesarios para corregir las cuatro primeras permiten obtener la cifra de Ingresos Brutos homogéneos. El ajuste de la quinta distorsión sirve para determinar el nivel de Ingresos homogéneos (netos de devoluciones).

6. Serie trimestral de impuestos devengados.

Los impuestos devengados gestionados por la AEAT se calculan **principalmente** por agregación de los modelos de declaración-autoliquidación y son consistentes, en su evolución temporal, con las rentas, ventas, consumos y beneficios declarados en los modelos.

Las declaraciones-autoliquidaciones en las que está basado el cálculo de los impuestos devengados se clasifican en tres tipos según el signo resultado de la liquidación y de la modalidad de pago o devolución. Si el resultado es negativo o cero, da lugar a una autoliquidación con clave N (Negativa) sin que genere derecho a una devolución. Si el resultado es a favor del contribuyente, puede dejarse a compensar con resultados positivos de periodos posteriores (clave C), dar lugar a una solicitud de devolución (S) o a una renuncia a la devolución (R). Finalmente, si el resultado es a favor de la Hacienda Pública, puede dar lugar a un ingreso (I), una solicitud de aplazamiento (A), un reconocimiento de deuda con solicitud de compensación (P) o una imposibilidad de pago (M). Además, hay que añadir las claves definidas en modalidades de pago específicas, como son las de la Cuenta Corriente Tributaria (clave G para ingresos y V para solicitudes de devolución) y la de los ingresos realizados en formalización por el Estado a través de autoliquidaciones virtuales (clave F).

La forma de elaboración de los impuestos devengados es la siguiente. Para cada modelo de declaración se suman los importes correspondientes a las claves de ingreso (incluidos los de la cuenta corriente tributaria), aplazamiento, reconocimiento de deuda con solicitud de compensación, imposibilidad de pago y formalización. De esta forma se obtienen los impuestos devengados brutos. A éstos se les restan los importes con clave de solicitud de devolución (incluidas las de la cuenta corriente tributaria y minoradas por las renunciaciones) y se obtienen los impuestos devengados netos.

En los informes mensuales de febrero, abril, agosto y octubre se publica un cuadro adicional que analiza los ingresos trimestrales en términos de devengo. Estos ingresos abarcan la totalidad de los impuestos devengados salvo las cuotas diferenciales de los impuestos sobre la renta que se devengan en el ejercicio y se liquidan en el ejercicio siguiente. La fuente de información son las declaraciones-autoliquidaciones, salvo para los datos del último trimestre que son estimaciones basadas en los datos de caja.

En el caso del IVA, además de IVA devengado bruto, las solicitudes de devolución y el IVA devengado neto, se incluye el *IVA del periodo*, que es la variable recaudatoria con relación más estrecha con el gasto final sujeto y no exento. Esta medida no está afectada por las decisiones de las empresas con saldo a su favor respecto a dejar el saldo a compensar o solicitar la devolución, ni tampoco por cambios en la gestión del impuesto como son la consolidación de los grupos de entidades o la generalización del derecho a la devolución mensual introducida por la Ley 4/2008 de 23 de diciembre. En el *Informe anual de recaudación tributaria* esta variable se denomina *IVA devengado en el periodo (DIVA)* y en la estadística anual *Resultados económicos y tributarios en el IVA* el concepto equivalente se denomina *Recaudación del periodo*.

7. Representaciones gráficas.

Las representaciones gráficas que figuran en el apartado III responden al siguiente esquema:

- Un primer gráfico en el que se representan, en trazo discontinuo, los ingresos tributarios en millones de euros/mes de los últimos cuatro años. En trazo continuo se muestra la media móvil centrada de dichos ingresos.
- Una segunda figura que contiene, en trazo discontinuo, las tasas de variación anual de los ingresos tributarios en los últimos 7 años. En trazo continuo se ofrece la tasa de variación anual de la media móvil centrada de dichos ingresos.
- Un tercer bloque en el que se incluyen, en trazo discontinuo, las tasas de variación anual de los ingresos tributarios homogéneos en los últimos 7 años. En trazo continuo se ofrece la tasa de variación anual de la media móvil centrada de dichos ingresos.

La presentación de los gráficos siguiendo este esquema se justifica por las peculiaridades de las series de ingresos tributarios que se caracterizan por una elevada estacionalidad derivada principalmente de:

- la periodicidad trimestral de las declaraciones e ingresos de las PYMES por IVA y retenciones sobre rentas del trabajo y de los pagos a cuenta de las empresas personales;
- la particular periodicidad de los pagos a cuenta de Sociedades, ingresados en abril, octubre y diciembre;
- la concentración en dos o tres meses del año de los ingresos por cuota diferencial positiva del IRPF y del Impuesto de Sociedades; y,
- el patrón temporal de las devoluciones realizadas.

Todos estos factores provocan que gran parte de la recaudación anual se acumule en determinados meses. El primero de los gráficos, en el que se presentan los ingresos tributarios en millones de euros, permite ver la diferencia de recaudación entre los distintos meses. En 2008 esa diferencia osciló entre los 6.948 millones € de mayo y los 22.972 millones € de octubre. En comparación con la media móvil anual que figura también en dicho gráfico, se puede evaluar la importancia de cada uno de los meses.

La elevada estacionalidad también impide suavizar las tasas de variación interanual con técnicas en las que se da igual importancia a las tasas de todos los meses. Este tipo de técnicas son las que se emplean, por ejemplo, en el informe mensual de *Ventas, Empleo y Salarios en las Grandes Empresas* (accesible en la sección estadística de la web de la AEAT). A diferencia de éste, el procedimiento adoptado en este IMRT consiste en suavizar primero las series de nivel de los ingresos mensuales (originales u homogéneos) con una media móvil de 12 términos centrada y emplear la tasa anual de esta media móvil como tasa anual suavizada.

Este procedimiento exige previsiones de los ingresos a un horizonte de 6 meses que se obtienen mediante el programa Tramo-SEATS de previsión univariante y teniendo en cuenta las previsiones de cierre del ejercicio. El programa citado, que difunde gratuitamente el Banco de España, es particularmente apropiado para las series de ingresos públicos dada la variedad de *intervenciones* que permite.

8. Ingresos por Delegaciones y Servicios Centrales.

Los ingresos tributarios se presentan en este IMRT (Cuadros 4.1 y 4.2) distribuidos en las 56 Delegaciones, agrupadas cuando procede en Delegaciones Especiales, y los Servicios Centrales.

Como la asignación de contribuyentes a Delegaciones depende del domicilio fiscal, la magnitud recaudatoria de una Delegación no representa necesariamente la magnitud fiscal del territorio de la misma. En 2008 el 44% de los ingresos tributarios correspondían a la Delegación de Madrid, donde tienen su domicilio fiscal un gran número de grandes empresas y retenedores.

Tampoco la variación anual, del mes o acumulada, de los ingresos tributarios gestionados por una Delegación representa necesariamente el dinamismo fiscal o recaudatorio del territorio. A los cinco factores de heterogeneidad destacados anteriormente, se unen en las Delegaciones las perturbaciones causadas por el cambio en el domicilio fiscal de una gran empresa, contribuyente o retenedor o por los procesos de fusión y absorción de empresas y de creación de grupos fiscales.

Además, los cambios en la mecánica liquidatoria pueden afectar con más intensidad a algunas Delegaciones, como ocurrió en 2005 con las Delegaciones donde se liquidaba el modelo de importaciones y operaciones asimiladas, que, desde abril, dejó de tener importancia recaudatoria.

9. Otras informaciones periódicas.

Junto con el contenido habitual, en algunos meses la información se amplía para recoger análisis más detallados de determinados ingresos. Está previsto publicar cuadros adicionales sobre:

(1) Ingresos en términos de devengo, en los informes de los meses de febrero(A-1), abril(A-3), julio(A-7) y octubre(A-13);

(2) Pagos a cuenta del Imp. de Sociedades, en los informes de abril(A-2), octubre(A-12) y diciembre(A-15);

(3) Cuota diferencial del IRPF, en los informes de mayo(A-4), junio(A-5), julio(A-6), agosto(A-8), septiembre(A-10), octubre(A-11) y noviembre(A-14);

(4) Cuota diferencial del Imp. de Sociedades, en el informe de agosto(A-9).

10. Calendario de publicación.

Las fechas previstas de publicación del informe mensual en la web de la A.E.A.T. durante 2009 son las siguientes:

24 de febrero.....	informe de diciembre de 2009
24 de febrero.....	informe de enero de 2010
23 de marzo.....	informe de febrero de 2010
27 de abril.....	informe de marzo de 2010
25 de mayo	informe de abril de 2010
22 de junio	informe de mayo de 2010
27 de julio	informe de junio de 2010
31 de agosto.....	informe de julio de 2010
28 de septiembre.....	informe de agosto de 2010
26 de octubre.....	informe de septiembre de 2010
30 de noviembre.....	informe de octubre de 2010
21 de diciembre.....	informe de noviembre de 2010