



Agencia Tributaria

**INFORME MENSUAL
DE RECAUDACION
TRIBUTARIA**

Noviembre 2011



<u>INDICE</u>	<u>Pág.</u>
I. EVOLUCIÓN DE LOS INGRESOS TRIBUTARIOS	1
1. Principales Resultados.....	1
Gráfico R1. Ingresos tributarios homogéneos: tasa anual y MM12.....	1
Gráfico R2. Ingresos tributarios y Demanda interna.....	1
Cuadro R1. Evolución de los ingresos (totales y homogéneos) y devoluciones por figuras.....	2
2. Evolución por conceptos.....	3
Cuadro A14. Campaña IRPF 2010 (datos hasta noviembre).....	3
II. CUADROS ESTADÍSTICOS	1
1. Ingresos tributarios por conceptos y distribución entre Administraciones.....	2
Cuadro 1.1. Resumen. Mes y acumulado.....	2
Cuadro 1.2. Evolución. Mes y acumulado.....	3
Cuadro 1.3. Detalle. Mes.....	4
Cuadro 1.4. Detalle. Acumulado.....	5
2. Devoluciones, Participación de las AATT y otras minoraciones. Ingresos brutos.....	6
Cuadro 2.1. Devoluciones, Partic. de las AATT y otras minoraciones. Mes y acumulado.....	6
Cuadro 2.2. Devoluciones. Evolución.....	7
Cuadro 2.3. Participación de las AATT y otras minoraciones. Evolución.....	8
Cuadro 2.4. Ingresos brutos. Mes y acumulado.....	9
3. Ingresos tributarios homogéneos.....	10
Cuadro 3.1. Resumen. Mes y acumulado.....	10
Cuadro 3.2. Evolución.....	11
Cuadro 3.3. Ingresos brutos homogéneos. Mes y acumulado.....	12
4. Ingresos tributarios por conceptos y Centros gestores.....	13
Cuadro 4.1. Mes.....	13-18
Cuadro 4.2. Acumulado (salvo enero).....	19-24
III. GRÁFICOS	1
1. Ingresos Tributarios. Millones de euros, tasa anual y tasa anual homogénea con MM12.....	2
2. IRPF y Sociedades. Millones de euros, tasa anual y tasa anual homogénea con MM12.....	3
3. IVA e II. Especiales. Millones de euros, tasa anual y tasa anual homogénea con MM12.....	4



IV. RESUMEN DE CAMBIOS NORMATIVOS	1-3
V. NOTAS EXPLICATIVAS Y FUENTES	1
1. Medida de los ingresos en términos de caja.....	2
2. Ámbito del Presupuesto de Ingresos No Financieros.....	2
3. Conexión con el Sistema de Autoliquidaciones de la AEAT. Clasificaciones de los ingresos.....	3
4. Sistema de Financiación Territorial.....	3
5. Ingresos tributarios homogéneos.....	4
6. Serie trimestral de impuestos devengados.....	4
7. Representaciones gráficas.....	5
8. Ingresos por Delegaciones y Servicios Centrales.....	6
9. Otras informaciones periódicas.....	7

I. EVOLUCIÓN DE LOS INGRESOS TRIBUTARIOS

1. Principales resultados.

La aceleración de las devoluciones y el diferente calendario de vencimientos de la Deuda Pública en ambos años explican la pérdida de ritmo acumulado de los **ingresos tributarios totales** hasta noviembre: crecen un **0,5%**, frente al 1,3% que registraban hasta octubre (Cuadros R1, 1.1 y 1.2, Gráfico R2). En noviembre se han devuelto 1.200 millones (un 36,0%) más que en el mismo mes de 2010, de los que 708 corresponden a la Deuda Pública; en términos netos, los ingresos por Deuda Pública son 480 millones inferiores al importe de hace un año, circunstancia que se corregirá el mes que viene (en diciembre de 2010 se devolvieron 501 millones). Ajustando las diferencias de ritmo en devoluciones y Deuda Pública en ambos años, los **ingresos tributarios homogéneos** aumentan un **0,9%**, **una décima por encima del ritmo que acumulaban hasta octubre** (Cuadros R1, 3.1 y 3.2, Gráfico R2).

El principal elemento que justifica esta aceleración en el crecimiento homogéneo son los fuertes ingresos de contraído previo contabilizados en noviembre: 228 millones (un 64,3% más) en retenciones de trabajo, 400 millones (un 160,4% más) en actas de inspección de Sociedades (de los que 310 se compensan con devoluciones del ejercicio 2010), y 469 millones en el IVA (un 24,9% más). En total, los ingresos por contraído previo de noviembre han ascendido a 1.420 millones, 411 millones (un 40,8%) por encima de su importe hace un año.

El otro elemento que impulsa la recaudación del mes es el segundo plazo de la cuota positiva del IRPF 2010, con un aumento del 4,6% (5,7% acumulado). Por el contrario, han registrado evoluciones negativas en noviembre los IIEE sobre Labores de Tabaco (-21,1%) e Hidrocarburos (-8,0%) y el IVA bruto sin ingresos de contraído (-4,0%), en sintonía con la peor evolución de las ventas interiores declaradas este mes (correspondientes a octubre).

Gráfico R1 IT HOMOGÉNEOS: tasa anual y MM12

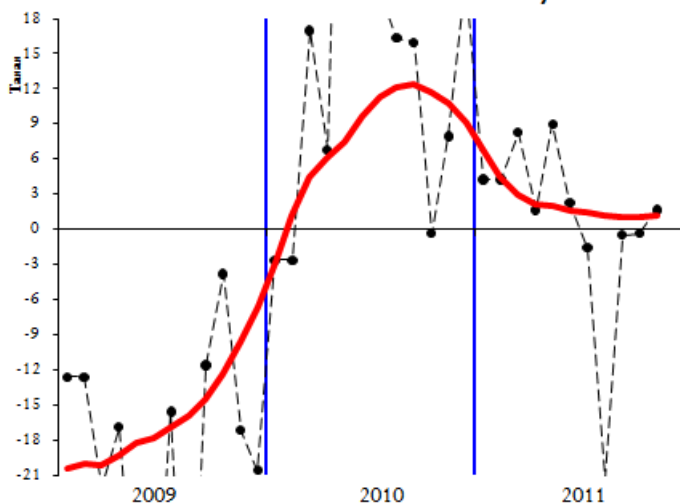
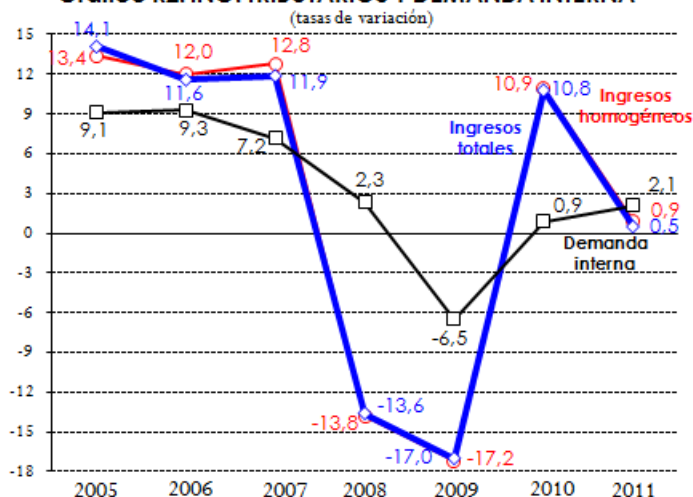


Gráfico R2. ING. TRIBUTARIOS Y DEMANDA INTERNA



El Cuadro 0 resume el efecto de las principales **medidas de consolidación fiscal** con repercusión sobre los ingresos de 2011. Hasta noviembre el impacto estimado de estas medidas asciende a **8.167 millones**, e incorpora la estimación relativa a la rebaja del tipo de IVA al 4% en la compra de vivienda nueva que se realice antes del 31 de diciembre (que se valora en 115 millones hasta la fecha). De la comparación entre este importe total de impactos normativos y el aumento que acumula la recaudación hasta noviembre (761 millones) se deduce que, **en ausencia de los mismos, los ingresos tributarios habrían registrado en 2011 un descenso en torno al -4%, en línea con la caída de la base imponible agregada de los impuestos en los tres primeros trimestres.**



Cuadro 0
AJUSTES POR IMPACTOS DE CAMBIOS NORMATIVOS

	2011				TOTAL
	IRPF	SOC	IVA	IIEE	
<u>CAMBIOS NORMATIVOS</u>	<u>1.422</u>	<u>1.314</u>	<u>4.672</u>	<u>759</u>	<u>8.167</u>
Eliminación parcial deducción 400 €	985				985
· Retenciones trabajo	905				905
· Pagos fraccionados	80				80
Reducción 5% salarios públicos	-915				-915
Subida tipo para rentas > 120.000 €	138				138
Subida tipo retención capital 19%	411	27			438
· Retenciones	63	27			90
· Cuota diferencial	348				348
Supresión deducción nacimiento	803				803
Subida tipo pago fraccionado > 20M €		1.737			1.737
Extensión libertad amortización		-450			-450
Subida tipos IVA al 18%/8%			4.787		4.787
· Ingresos brutos			5.531		5.531
· Devoluciones			-744		-744
Rebaja tipo IVA vivienda al 4%			-115		-115
· Ingresos brutos			-105		-105
· Devoluciones			-10		-10
Subida de tipos Impuestos Especiales				759	759

En el cuadro R1 se comprueba como el ritmo de crecimiento de los ingresos mejora significativamente en el cuarto trimestre, tras el fuerte descenso del trimestre anterior derivado de la comparación con un dato de 2010 que recogía el impulso de la anticipación de ventas previa a la subida de tipos del IVA. Este crecimiento se acentuará en diciembre, una vez se corrija el desajuste de las retenciones netas sobre intereses de Deuda Pública (los ritmos homogéneos de Sociedades y del Resto de ingresos — que incluye el IRNR — en octubre-noviembre son mucho más dinámicos que los registrados por sus ingresos totales).

CUADRO R1. EVOLUCION DE INGRESOS (totales y homogéneos) Y DEVOLUCIONES POR FIGURAS

Tasas de variación anual

	2009	2010	2011*	I.10	II.10	III.10	IV.10	I.11	II.11	III.11	IV.11*
Ingresos tributarios totales	-17,0	10,8	0,5	1,0	25,3	18,5	3,8	2,9	6,2	-5,6	0,3
· I. Renta de las Personas Físicas	-10,5	4,9	4,2	1,0	8,3	8,8	3,1	2,5	13,4	0,4	4,5
· I. Sociedades	-26,1	-19,8	-11,4	-32,4	-10,3	-25,6	-16,0	-42,4	-11,2	-9,9	-9,2
· I. sobre el Valor Añadido	-30,1	46,2	2,5	2,2	126,9	149,4	19,8	8,0	11,3	-12,1	4,8
· I. Especiales	-1,1	2,4	-3,9	2,4	11,9	-1,0	-3,0	-2,8	-5,1	-1,0	-8,2
· Resto ingresos	-2,2	5,8	-6,7	6,1	2,1	8,6	6,7	-1,8	6,0	-17,5	-17,3
Devoluciones	13,1	-19,3	-0,7	-2,1	-22,7	-31,7	-7,7	3,9	-6,1	3,8	-0,5
· I. Renta de las Personas Físicas	8,0	-6,0	-13,4	1,8	-3,7	-15,4	-0,5	-11,4	-16,1	-1,8	-25,9
· I. Sociedades	20,0	-3,7	10,9	-7,4	-30,0	46,1	-7,9	5,8	32,0	-18,7	39,4
· I. sobre el Valor Añadido	13,6	-30,5	1,0	-3,9	-36,5	-45,1	-11,7	5,7	0,0	7,4	-12,0
· I. Especiales	31,1	9,6	17,4	26,3	-16,5	4,5	38,7	-0,6	2,6	49,5	20,1
· Resto ingresos	14,8	27,6	38,4	22,1	65,0	16,2	36,6	9,2	25,4	30,2	311,2
Ingresos tributarios homogéneos	-17,2	10,9	0,9	0,6	24,1	18,2	5,6	5,0	3,1	-4,2	0,3
· I. Renta de las Personas Físicas	-10,5	4,7	3,2	0,6	8,9	7,4	3,9	2,1	5,5	3,2	2,6
· I. Sociedades	-26,0	-18,3	-8,9	-39,1	-10,0	-21,8	-15,3	-21,2	-11,4	-14,2	2,0
· I. sobre el Valor Añadido	-31,1	45,9	3,9	2,3	114,3	144,1	25,2	13,1	11,0	-8,7	-0,6
· I. Especiales	-1,0	2,3	-4,3	2,4	11,9	-1,2	-2,8	-3,1	-5,4	-1,2	-8,8
· Resto ingresos	-2,2	9,7	-3,7	7,6	8,3	13,7	9,2	3,2	2,0	-16,9	-0,2

*Tasas calculadas para el periodo del trimestre o año del que existe información



2. Evolución de los principales conceptos

- El ingreso del segundo plazo de la cuota positiva del IRPF 2010, el incremento de las retenciones de trabajo (que registran en este mes su tasa de variación más alta desde enero) y el descenso de las devoluciones realizadas por el menor importe solicitado y la supresión de la devolución anticipada por nacimiento (-13,4% hasta noviembre) elevan el crecimiento acumulado del **IRPF al 4,2%**. Las retenciones de trabajo se aceleran en una décima (1,0%) por el impulso de los ingresos de contraído previo y de las retenciones sobre salarios y pensiones públicas (2,6% en el mes). Las retenciones de capital sin Deuda Pública mantienen su ritmo (3,1% acumulado) por el dinamismo de los intereses sobre depósitos bancarios, cuyas retenciones aumentan un 15% hasta noviembre. Sin impactos normativos ni aplazamientos, el **IRPF ajustado** crecerá un **2,3%**, por encima de la renta bruta de los hogares (-0,4% hasta septiembre) por el impulso de la cuota diferencial neta del IRPF 2010.

El Cuadro A14 contiene los datos de la **campana del IRPF 2010** hasta noviembre. Con el ingreso del segundo plazo, la cuota a ingresar acumula su primera tasa positiva (5,7%) de los últimos cuatro años, en su mayor parte gracias a la subida del tipo de gravamen de la base liquidable especial del 18% al 19-21% y al descenso de la deducción por adquisición de vivienda. Las devoluciones de ejercicio descienden un **-7,9%**, con importes estables en las deducciones anticipadas por madres trabajadoras y nacimiento y una caída del -9,2% en las devoluciones de campaña realizadas (en línea con el descenso de las solicitadas). Hasta noviembre se habría devuelto el 92,8% del importe viable, porcentaje similar al alcanzado en la campaña precedente.

CUADRO A14: CAMPAÑA IRPF 2010 (datos hasta noviembre)

	Importe realizado (M. €)			Porcentaje realización		
	<u>IRPF 2010</u>	<u>IRPF 2009</u>	<u>%</u>	<u>IRPF 2010</u>	<u>IRPF 2009</u>	<u>Diferencia</u>
INGRESOS	6.127	5.798	5,7%	99,5%	99,5%	0,0%
DEVOLUCIONES	11.762	12.769	-7,9%	92,8%	93,7%	-0,9%
Campaña	9.992	11.001	-9,2%	91,6%	92,8%	-1,1%
Madres trabajadoras	774	759	2,0%	100,0%	100,0%	0,0%
Nacimiento hijos	996	1.009	-1,3%	100,0%	100,0%	0,0%
CUOTA DIFERENCIAL	-5.635	-6.971	19,2%	86,5%	89,4%	-2,9%

- El fuerte incremento en noviembre de los ingresos por actas de inspección de Sociedades (160,4%, 246 millones por encima del importe recaudado hace un año) ha sido contrarrestado por el aumento de las devoluciones realizadas este mes: 1.207 millones más que en noviembre de 2010 (232,4%), de los que 389 millones corresponden a retenciones de Deuda Pública. El mayor volumen devuelto es atribuible a la mayor agilización impulsada hasta este mes, ya que el importe de las solicitudes de devolución del IS 2010 ha descendido un 19,4%. Estas mayores devoluciones realizadas justifican la reducción de la tasa acumulada del **impuesto sobre Sociedades** a un **-11,4%** (-5,3% anterior). Una vez ajustados el mayor ritmo en la ejecución de las devoluciones este año y las retenciones netas sobre intereses de la Deuda Pública, el **IS homogéneo cae un -8,9%, dos puntos de caída menos que hasta octubre** gracias al impulso de los mayores ingresos por actas. Estos dos factores se compensarán en diciembre y, con los cambios normativos (subida del tipo y limitación de compensaciones) que afectarán al tercer pago a cuenta a ingresar el mes que viene, darán lugar a una significativa recuperación de la tasa de variación de esta figura tributaria en diciembre.



- El **IVA neto** mantiene prácticamente estable su crecimiento acumulado (**2,5%**) porque el descenso de los ingresos brutos registrado en noviembre (-1,6%) se ha visto compensado por el menor importe de las devoluciones realizadas este mes (-5,6%). La tasa del **IVA homogéneo** se sitúa en el **3,9%**. El **IVA importación** encadena dos meses con tasas de variación negativas (-5,9% de media, 14,5% acumulado), y su pérdida de impulso apunta que se acentúa la que registran las importaciones de terceros no energéticas en la segunda mitad del año (14,0% hasta junio, 4,3% en el tercer trimestre). El **IVA bruto tanto de pymes como de grandes empresas** se mantiene constante (-0,9% y 0,6%), una vez superada la comparación con el período de 2010 en que se concentró la anticipación de ventas previa a la subida de tipos; no obstante, la estabilidad de sus ingresos se consigue gracias al impacto recaudatorio de esta medida normativa, ya que **el gasto final sujeto a IVA acumula hasta septiembre un descenso estimado del -7,3%**. Por su parte, los **ingresos por contraído previo** derivados de aplazamientos solicitados en meses anteriores muestran un significativo dinamismo (8,0%, 328 millones más que en 2010). Finalmente, las **devoluciones** prosiguen su ralentización (1,0%) con caída en un -10,0% de las devoluciones **anuales** en línea con el menor importe solicitado, y un aumento del 8,0% de las devoluciones **mensuales** por el impulso de las exportaciones.
- Los **impuestos especiales** agudizan su ritmo de caída acumulado hasta noviembre (**-3,9%**) por las negativas evoluciones en el mes del IE sobre **Hidrocarburos** (-8,0% y **-6,2%** acumulado, en sintonía con la caída del -6,4% que presentan los consumos de carburantes) y, en especial, el impuesto sobre **Labores de Tabaco** (-21,1% y **-1,6%** acumulado, con un descenso del -16,8% de las ventas de cajetillas hasta octubre que se compensa con una subida del precio medio ligeramente inferior). El IE sobre la **Electricidad** mejora su ritmo acumulado (**0,3%**) como reflejo de la recuperación de su consumo.
- En noviembre el **IRNR** vuelve a empeorar (**-24,9%**) por las menores retenciones netas de Deuda Pública; excluyendo éstas, su **tasa ajustada** pasa a ser del -17,8% y modera su ritmo de caída en más de un punto. El impuesto sobre **tráfico exterior** (**0,5%**) acusa en noviembre una notable desaceleración en sintonía con la que registran las importaciones no comunitarias, y el **impuesto sobre primas de seguros** (**-0,8%**) mantiene estable su ritmo de descenso. Por el contrario, ganan dinamismo las **tasas y otros ingresos** (**8,6%**) por el impulso en noviembre de los intereses de demora de las actas de Sociedades recaudadas.
- Casi el 60% del incremento de las **devoluciones realizadas** en noviembre (36,0%) se debe al diferente calendario de devoluciones de Deuda Pública en noviembre y diciembre de 2010 y 2011. Las devoluciones acumuladas disminuyen un **-0,7%** (292 millones menos que en 2010), porque las menores devoluciones realizadas en **IRPF** (-1.790 millones por el menor importe solicitado y la supresión del cheque-bebé) e **IVA anual** (-789 millones) quedan en buena parte compensados con las mayores devoluciones efectuadas de **IVA Mensual** (1.103 millones más que hace un año por el impulso exportador) y los 936 millones de retenciones sobre intereses de Deuda Pública.



II. CUADROS ESTADÍSTICOS

1. INGRESOS TRIBUTARIOS POR CONCEPTOS Y DISTRIBUCIÓN ENTRE ADMINISTRACIONES

Cuadro 1.1
RESUMEN. MES Y ACUMULADO
(En millones de euros)

EN EL MES	AÑO 2011			AÑO 2010			% 11/10	
	Estado	AA.TT.	Total	Estado	AA.TT.	Total	Estado	Total
CAP. I - IMPUESTOS DIRECTOS								
I. Renta de las Personas Físicas	2.604	3.087	5.691	3.208	2.096	5.304	-18,8	7,3
I. Sociedades	-1.043		-1.043	-46		-46	---	---
I. Renta de no Residentes	-221		-221	86		86	---	---
Resto Capítulo I	9		9	7		7	27,6	27,6
TOTAL CAPÍTULO I	1.348	3.087	4.435	3.256	2.096	5.352	-58,6	-17,1
CAP. II - IMPUESTOS INDIRECTOS								
Impuesto sobre el Valor Añadido	633	2.011	2.644	1.515	1.091	2.606	-58,2	1,4
+ Importaciones	727		727	798		798	-8,9	-8,9
+ Operaciones Interiores	-94	2.011	1.917	717	1.091	1.808	---	6,0
Impuestos Especiales	420	1.054	1.474	871	788	1.658	-51,7	-11,1
+ Alcohol y bebidas derivadas	54	40	94	65	27	92	-16,5	2,4
+ Cerveza	18	14	32	22	9	31	-20,9	1,9
+ Productos intermedios	1	1	2	1	1	2	-1,3	15,4
+ Hidrocarburos	248	482	730	442	352	794	-43,9	-8,0
+ Labores del Tabaco	101	400	500	349	285	634	-71,1	-21,1
+ Electricidad	-2	117	115	-9	115	105	81,4	9,2
+ Otros	0		0	0		0	---	---
Impuesto sobre primas de seguro	116		116	117		117	-1,0	-1,0
Tráfico exterior	119		119	141		141	-15,4	-15,4
Resto Capítulo II	0		0	1		1	-78,2	-78,2
TOTAL CAPÍTULO II	1.288	3.064	4.353	2.645	1.879	4.524	-51,3	-3,8
CAP. III - TASAS Y OTROS INGRESOS	150		150	117		117	28,2	28,2
TOTAL GENERAL	2.787	6.151	8.938	6.018	3.975	9.993	-53,7	-10,5

DESDE ENERO HASTA EL MES	AÑO 2011			AÑO 2010			% 11/10	
	Estado	AA.TT.	Total	Estado	AA.TT.	Total	Estado	Total
CAP. I - IMPUESTOS DIRECTOS								
I. Renta de las Personas Físicas	32.055	33.172	65.227	37.040	25.555	62.594	-13,5	4,2
I. Sociedades	14.615		14.615	16.491		16.491	-11,4	-11,4
I. Renta de no Residentes	1.833		1.833	2.441		2.441	-24,9	-24,9
Resto Capítulo I	113		113	77		77	46,3	46,3
TOTAL CAPÍTULO I	48.616	33.172	81.788	56.048	25.555	81.603	-13,3	0,2
CAP. II - IMPUESTOS INDIRECTOS								
Impuesto sobre el Valor Añadido	26.193	21.937	48.129	37.444	9.502	46.946	-30,0	2,5
+ Importaciones	8.145		8.145	7.110		7.110	14,5	14,5
+ Operaciones Interiores	18.048	21.937	39.985	30.334	9.502	39.836	-40,5	0,4
Impuestos Especiales	5.886	11.595	17.481	9.517	8.680	18.197	-38,2	-3,9
+ Alcohol y bebidas derivadas	288	418	706	498	255	753	-42,2	-6,3
+ Cerveza	104	153	257	165	94	258	-36,9	-0,4
+ Productos intermedios	7	10	16	11	6	17	-40,8	-3,2
+ Hidrocarburos	3.236	5.290	8.526	5.415	3.672	9.087	-40,2	-6,2
+ Labores del Tabaco	2.319	4.397	6.716	3.476	3.350	6.826	-33,3	-1,6
+ Electricidad	-68	1.327	1.259	-49	1.305	1.256	-40,4	0,3
+ Otros	1		1	0		0	---	---
Impuesto sobre primas de seguro	1.310		1.310	1.320		1.320	-0,8	-0,8
Tráfico exterior	1.418		1.418	1.411		1.411	0,5	0,5
Resto Capítulo II	12		12	44		44	-72,5	-72,5
TOTAL CAPÍTULO II	34.819	33.532	68.350	49.735	18.182	67.917	-30,0	0,6
CAP. III - TASAS Y OTROS INGRESOS	1.815		1.815	1.671		1.671	8,6	8,6
TOTAL GENERAL	85.249	66.704	151.953	107.455	43.737	151.192	-20,7	0,5



INGRESOS TRIBUTARIOS POR CONCEPTOS Y DISTRIBUCIÓN ENTRE ADMINISTRACIONES

Cuadro 1.2: EVOLUCIÓN. MES Y ACUMULADO
(en millones de euros)

	MENSUAL						ACUMULADA					
	IRPF	IS	IVA	IIEE	Resto	TOTAL	IRPF	IS	IVA	IIEE	Resto	TOTAL
2010												
Ene	10.383	413	498	1.675	622	13.590	10.383	413	498	1.675	622	13.590
Feb	4.399	818	12.340	1.601	1.003	20.161	14.782	1.231	12.838	3.277	1.624	33.751
Mar	4.411	-542	1.740	1.378	139	7.127	19.193	689	14.578	4.655	1.763	40.878
Abr	8.137	3.564	5.809	1.757	883	20.150	27.330	4.253	20.386	6.412	2.647	61.028
May	1.331	126	2.035	1.575	395	5.462	28.660	4.379	22.422	7.987	3.042	66.490
Jun	1.662	372	2.051	1.808	747	6.641	30.323	4.752	24.473	9.795	3.789	73.131
Jul	11.518	1.498	7.404	1.676	1.198	23.294	41.841	6.250	31.877	11.471	4.987	96.425
Ago	420	4.394	-578	1.758	-77	5.917	42.260	10.644	31.299	13.228	4.911	102.342
Sep	7.177	697	6.105	1.695	812	16.486	49.437	11.340	37.404	14.923	5.722	118.827
Oct	7.853	5.196	6.936	1.615	772	22.372	57.290	16.536	44.340	16.538	6.494	141.199
Nov	5.304	-46	2.606	1.658	469	9.993	62.594	16.491	46.946	18.197	6.964	151.192
Dic	4.383	-293	2.140	1.610	505	8.345	66.977	16.198	49.086	19.806	7.469	159.536
2011												
Ene	10.636	891	779	1.742	1.189	15.237	10.636	891	779	1.742	1.189	15.237
Feb	4.599	-536	12.904	1.392	93	18.451	15.235	355	13.683	3.133	1.282	33.688
Mar	4.441	42	2.067	1.392	450	8.393	19.676	397	15.750	4.526	1.732	42.080
Abr	8.389	3.239	7.081	1.592	1.183	21.484	28.065	3.635	22.831	6.118	2.915	63.564
May	1.815	245	2.505	1.561	451	6.577	29.879	3.880	25.337	7.679	3.366	70.141
Jun	2.418	125	1.428	1.723	513	6.207	32.297	4.005	26.764	9.402	3.879	76.348
Jul	11.724	759	6.336	1.707	504	21.029	44.021	4.764	33.100	11.109	4.383	97.377
Ago	59	5.253	-798	1.597	1.005	7.116	44.080	10.017	32.302	12.706	5.388	104.493
Sep	7.400	-76	5.823	1.772	86	15.005	51.480	9.941	38.126	14.478	5.475	119.498
Oct	8.056	5.718	7.360	1.530	853	23.516	59.536	15.658	45.485	16.007	6.327	143.014
Nov	5.691	-1.043	2.644	1.474	173	8.938	65.227	14.615	48.129	17.481	6.500	151.953
Dic												

TASAS DE VARIACIÓN (%)

	IRPF	IS	IVA	IIEE	Resto	TOTAL	IRPF	IS	IVA	IIEE	Resto	TOTAL
2006	14,8	14,5	9,6	3,2	9,1	11,6	14,8	14,5	9,6	3,2	9,1	11,6
2007	15,6	20,5	2,2	6,4	24,5	11,9	15,6	20,5	2,2	6,4	24,5	11,9
2008	-1,8	-39,1	-14,0	-1,1	-5,0	-13,6	-1,8	-39,1	-14,0	-1,1	-5,0	-13,6
2009	-10,5	-26,1	-30,1	-1,1	-2,2	-17,0	-10,5	-26,1	-30,1	-1,1	-2,2	-17,0
2010	4,9	-19,8	46,2	2,4	5,8	10,8	4,9	-19,8	46,2	2,4	5,8	10,8

	MENSUAL						ACUMULADA					
	IRPF	IS	IVA	IIEE	Resto	TOTAL	IRPF	IS	IVA	IIEE	Resto	TOTAL
2010												
Ene	-0,4	-24,9	-34,7	-4,6	15,8	-3,1	-0,4	-24,9	-34,7	-4,6	15,8	-3,1
Feb	-0,5	3,7	-7,4	9,3	3,6	-3,9	-0,4	-8,0	-8,9	1,7	8,0	-3,6
Mar	6,2	-69,5	---	4,2	-11,5	29,7	1,0	-32,4	2,2	2,4	6,1	1,0
Abr	4,3	-13,0	57,8	12,2	13,8	12,5	2,0	-16,8	13,6	4,9	8,6	4,5
May	47,4	-48,0	330,6	4,2	-0,8	54,8	3,5	-18,2	21,7	4,8	7,2	7,4
Jun	5,5	92,1	---	19,3	-7,7	54,4	3,6	-14,4	31,4	7,2	3,9	10,4
Jul	9,8	8,8	95,6	-2,2	5,2	25,9	5,2	-9,8	42,2	5,7	4,2	13,8
Ago	97,4	-37,0	84,0	-2,7	50,1	13,0	5,7	-23,4	66,4	4,5	6,0	13,7
Sep	4,6	37,4	22,0	2,2	2,0	11,2	5,5	-21,3	57,1	4,2	5,5	13,4
Oct	4,6	-14,9	1,8	-10,6	69,0	-1,4	5,4	-19,4	44,8	2,6	10,4	10,8
Nov	-2,9	91,8	56,8	1,4	-18,7	13,8	4,6	-17,3	45,4	2,5	7,8	10,9
Dic	8,4	---	67,7	1,1	-16,1	7,7	4,9	-19,8	46,2	2,4	5,8	10,8
2011												
Ene	2,4	115,8	56,6	4,0	91,3	12,1	2,4	115,8	56,6	4,0	91,3	12,1
Feb	4,5	---	4,6	-13,1	-90,7	-8,5	3,1	-71,2	6,6	-4,4	-21,1	-0,2
Mar	0,7	---	18,8	1,0	223,2	17,8	2,5	-42,4	8,0	-2,8	-1,8	2,9
Abr	3,1	-9,1	21,9	-9,4	33,9	6,6	2,7	-14,5	12,0	-4,6	10,1	4,2
May	36,4	93,8	23,1	-0,9	14,1	20,4	4,3	-11,4	13,0	-3,9	10,7	5,5
Jun	45,5	-66,4	-30,4	-4,7	-31,3	-6,5	6,5	-15,7	9,4	-4,0	2,4	4,4
Jul	1,8	-49,3	-14,4	1,8	-58,0	-9,7	5,2	-23,8	3,8	-3,2	-12,1	1,0
Ago	-86,0	19,5	-38,0	-9,1	---	20,3	4,3	-5,9	3,2	-3,9	9,7	2,1
Sep	3,1	---	-4,6	4,5	-89,3	-9,0	4,1	-12,3	1,9	-3,0	-4,3	0,6
Oct	2,6	10,0	6,1	-5,3	10,4	5,1	3,9	-5,3	2,6	-3,2	-2,6	1,3
Nov	7,3	---	1,4	-11,1	-63,1	-10,5	4,2	-11,4	2,5	-3,9	-6,7	0,5
Dic												

CUADRO 1.3. INGRESOS TRIBUTARIOS POR CONCEPTOS. DETALLE. MES.
(En miles de euros)

PERIODO : NOVIEMBRE DE 2011

DESIGNACIÓN DE LOS INGRESOS	RECAUDACIÓN								%	
	AÑO 2011				AÑO 2010				ESTADO	TOTAL
	ESTADO	CC.AA.	CC.LL.	TOTAL	ESTADO	CC.AA.	CC.LL.	TOTAL		
CAPÍTULO I - IMPUESTOS DIRECTOS										
I. R. P. F.	2.603.996	3.021.786	65.075	5.690.857	3.208.485	2.029.601	66.302	5.304.388	-18,8	7,3
- Retenciones trabajo	3.713.318			3.713.318	3.625.278			3.625.278	2,4	2,4
- Retenciones de arrendamientos	54.306			54.306	56.129			56.129	-3,2	-3,2
- Retenciones Fondos Inversión	19.159			19.159	29.192			29.192	-34,4	-34,4
- Retenciones capital	295.454			295.454	279.355			279.355	5,8	5,8
- Pagos fraccionados	11.367			11.367	12.902			12.902	-11,9	-11,9
- Cuota diferencial I.R.P.F.	1.610.520			1.610.520	1.314.798			1.314.798	22,5	22,5
- Otras devoluciones y minoraciones	-3.100.128	3.021.786	65.075	-13.267	-2.109.169	2.029.601	66.302	-13.266	---	---
Impuesto sobre Sociedades	-1.043.379			-1.043.379	-45.860			-45.860	---	---
- Retenciones de arrendamientos	18.374			18.374	19.365			19.365	-5,1	-5,1
- Retenciones Fondos Inversión	8.156			8.156	12.418			12.418	-34,3	-34,3
- Retenciones capital	-265.484			-265.484	125.907			125.907	---	---
- Pagos fraccionados	21.262			21.262	33.236			33.236	-36,0	-36,0
- Cuota diferencial Sociedades	-825.687			-825.687	-236.786			-236.786	---	---
Impuesto Renta no Residentes	-221.052			-221.052	86.106			86.106	---	---
- Retenciones y Pagos a cuenta	-223.692			-223.692	84.717			84.717	---	---
- Cuota diferencial	2.524			2.524	1.127			1.127	124,0	124,0
- Gravamen sobre inmuebles	116			116	262			262	-55,7	-55,7
Impuesto sobre el Patrimonio	26			26	128			128	-79,7	-79,7
Resto del Capítulo I	8.800			8.800	6.788			6.788	29,6	29,6
TOTAL CAPÍTULO I	1.348.391	3.021.786	65.075	4.435.252	3.255.647	2.029.601	66.302	5.351.550	-58,6	-17,1
CAPÍTULO II - IMPUESTOS INDIRECTOS										
I.V.A.	633.140	1.969.688	41.103	2.643.931	1.515.034	1.055.611	35.516	2.606.161	-58,2	1,4
- I.V.A. Bruto	4.518.043			4.518.043	4.591.555			4.591.555	-1,6	-1,6
- Importaciones	727.955			727.955	798.749			798.749	-8,9	-8,9
- Grandes Empresas y Exportadores	3.230.707			3.230.707	3.331.182			3.331.182	-3,0	-3,0
- Pymes	89.991			89.991	85.908			85.908	4,8	4,8
- Resto de Operaciones	469.390			469.390	375.716			375.716	24,9	24,9
- Devoluciones	1.874.112			1.874.112	1.985.394			1.985.394	-5,6	-5,6
- Participación AA.TT.	2.010.791	1.969.688	41.103	4.021.582	1.091.127	1.055.611	35.516	2.176.264	84,3	---
Impuestos Especiales	420.185	1.035.379	18.123	1.473.687	870.682	769.079	18.731	1.658.492	-51,7	-11,1
- Alcohol	54.352	39.267	808	94.427	65.129	26.296	817	92.242	-16,5	2,4
- Cerveza	17.698	13.831	274	31.803	22.363	8.592	251	31.206	-20,9	1,9
- Productos intermedios	1.288	900	18	2.206	1.305	588	19	1.912	-1,3	15,4
- Hidrocarburos	247.842	472.624	9.401	729.867	441.883	341.726	10.155	793.764	-43,9	-8,0
- Labores del Tabaco	100.790	391.912	7.622	500.324	349.162	277.308	7.489	633.959	-71,1	-21,1
- Electricidad	-1.695	116.845	0	115.150	-9.096	114.569	0	105.473	---	9,2
- Otros	-90			-90	-64			-64	---	---
Primas de Seguros	115.897			115.897	117.121			117.121	-1,0	-1,0
Tráfico exterior	118.944			118.944	140.513			140.513	-15,4	-15,4
- Tarifa Exterior Común	117.773			117.773	139.389			139.389	-15,5	-15,5
- Exacciones Agrícolas	1.171			1.171	1.124			1.124	4,2	4,2
Azúcar	0			0	0			0	---	---
Resto Capítulo II	288			288	1.321			1.321	-78,2	-78,2
TOTAL CAPÍTULO II	1.288.454	3.005.067	59.226	4.352.747	2.644.671	1.824.690	54.247	4.523.608	-51,3	-3,8
CAPÍTULO III - TASAS Y OTROS INGRESOS										
Tasa Radioeléctrica	-33.640			-33.640	-20.775			-20.775	---	---
Otras Tasas	58.851			58.851	57.474			57.474	2,4	2,4
Resto del Capítulo III	125.250			125.250	80.656			80.656	55,3	55,3
TOTAL CAPÍTULO III	150.461			150.461	117.355			117.355	28,2	28,2
TOTAL INGRESOS TRIBUTARIOS	2.787.306	6.026.853	124.301	8.938.460	6.017.673	3.854.291	120.549	9.992.513	-53,7	-10,5

CUADRO 1.4. INGRESOS TRIBUTARIOS POR CONCEPTOS. DETALLE. ACUMULADO.
(En miles de euros)

PERIODO : ENERO/NOVIEMBRE DE 2011

DESIGNACIÓN DE LOS INGRESOS	RECAUDACIÓN								%	
	AÑO 2011				AÑO 2010				ESTADO	TOTAL
	ESTADO	CC.AA.	CC.LL.	TOTAL	ESTADO	CC.AA.	CC.LL.	TOTAL		
CAPÍTULO I - IMPUESTOS DIRECTOS										
I. R. P. F.	32.055.268	32.455.982	715.875	65.227.125	37.039.583	24.786.073	768.832	62.594.488	-13,5	4,2
- Retenciones trabajo	60.545.806			60.545.806	59.950.078			59.950.078	1,0	1,0
- Retenciones de arrendamientos	1.936.801			1.936.801	1.964.770			1.964.770	-1,4	-1,4
- Retenciones Fondos Inversión	315.079			315.079	363.362			363.362	-13,3	-13,3
- Retenciones capital	4.672.086			4.672.086	4.540.629			4.540.629	2,9	2,9
- Pagos fraccionados	2.149.231			2.149.231	2.283.992			2.283.992	-5,9	-5,9
- Cuota diferencial I.R.P.F.	-4.152.039			-4.152.039	-6.262.264			-6.262.264	---	---
- Otras devoluciones y minoraciones	-33.411.696	32.455.982	715.875	-239.839	-25.800.984	24.786.073	768.832	-246.079	---	---
Impuesto sobre Sociedades	14.614.931			14.614.931	16.490.581			16.490.581	-11,4	-11,4
- Retenciones de arrendamientos	765.959			765.959	785.243			785.243	-2,5	-2,5
- Retenciones Fondos Inversión	134.093			134.093	154.587			154.587	-13,3	-13,3
- Retenciones capital	1.954.595			1.954.595	2.149.481			2.149.481	-9,1	-9,1
- Pagos fraccionados	7.400.789			7.400.789	8.201.682			8.201.682	-9,8	-9,8
- Cuota diferencial Sociedades	4.359.495			4.359.495	5.199.588			5.199.588	-16,2	-16,2
Impuesto Renta no Residentes	1.832.947			1.832.947	2.441.015			2.441.015	-24,9	-24,9
- Retenciones y Pagos a cuenta	1.777.458			1.777.458	2.081.751			2.081.751	-14,6	-14,6
- Cuota diferencial	49.721			49.721	353.506			353.506	-85,9	-85,9
- Gravamen sobre inmuebles	5.768			5.768	5.758			5.758	0,2	0,2
Impuesto sobre el Patrimonio	2.008			2.008	1.028			1.028	95,3	95,3
Resto del Capítulo I	110.935			110.935	76.146			76.146	45,7	45,7
TOTAL CAPÍTULO I	48.616.089	32.455.982	715.875	81.787.946	56.048.353	24.786.073	768.832	81.603.258	-13,3	0,2
CAPÍTULO II - IMPUESTOS INDIRECTOS										
I.V.A.	26.192.815	21.484.730	451.866	48.129.411	37.444.082	9.151.837	350.248	46.946.167	-30,0	2,5
- I.V.A. Bruto	71.113.982			71.113.982	69.695.659			69.695.659	2,0	2,0
- Importaciones	8.152.761			8.152.761	7.122.077			7.122.077	14,5	14,5
- Grandes Empresas y Exportadores	38.616.336			38.616.336	38.367.296			38.367.296	0,6	0,6
- Pymes	19.932.762			19.932.762	20.122.443			20.122.443	-0,9	-0,9
- Resto de Operaciones	4.412.123			4.412.123	4.083.843			4.083.843	8,0	8,0
- Devoluciones	22.984.571			22.984.571	22.749.492			22.749.492	1,0	1,0
- Participación AA.TT.	21.936.596	21.484.730	451.866	9.502.085	9.502.085	9.151.837	350.248	130,9	---	---
Impuestos Especiales	5.885.635	11.394.996	200.288	17.480.919	9.516.637	8.471.965	208.058	18.196.660	-38,2	-3,9
- Alcohol	287.903	409.212	8.409	705.524	498.336	247.473	7.147	752.956	-42,2	-6,3
- Cerveza	103.964	150.394	2.986	257.344	164.783	90.901	2.629	258.313	-36,9	-0,4
- Productos intermedios	6.730	9.433	187	16.350	11.375	5.357	154	16.886	-40,8	-3,2
- Hidrocarburos	3.235.907	5.186.204	103.771	8.525.882	5.414.852	3.567.356	104.499	9.086.707	-40,2	-6,2
- Labores del Tabaco	2.318.614	4.312.308	84.935	6.715.857	3.475.780	3.256.192	93.629	6.825.601	-33,3	-1,6
- Electricidad	-68.215	1.327.445	0	1.259.230	-48.602	1.304.686	0	1.256.084	---	0,3
- Otros	732			732	113			113	---	---
Primas de Seguros	1.309.764			1.309.764	1.320.257			1.320.257	-0,8	-0,8
Tráfico exterior	1.418.288			1.418.288	1.410.692			1.410.692	0,5	0,5
- Tarifa Exterior Común	1.390.552			1.390.552	1.383.737			1.383.737	0,5	0,5
- Exacciones Agrícolas	27.736			27.736	26.955			26.955	2,9	2,9
Azúcar	6.677			6.677	37.468			37.468	-82,2	-82,2
Resto Capítulo II	5.334			5.334	6.230			6.230	-14,4	-14,4
TOTAL CAPÍTULO II	34.818.513	32.879.726	652.154	68.350.393	49.735.366	17.623.802	558.306	67.917.474	-30,0	0,6
CAPÍTULO III - TASAS Y OTROS INGRESOS										
Tasa Radioeléctrica	63.770			63.770	64.589			64.589	-1,3	-1,3
Otras Tasas	592.195			592.195	665.831			665.831	-11,1	-11,1
Resto del Capítulo III	1.158.566			1.158.566	940.509			940.509	23,2	23,2
TOTAL CAPÍTULO III	1.814.531			1.814.531	1.670.929			1.670.929	8,6	8,6
TOTAL INGRESOS TRIBUTARIOS	85.249.133	65.335.708	1.368.029	151.952.870	107.454.648	42.409.875	1.327.138	151.191.661	-20,7	0,5



**2. DEVOLUCIONES, PARTICIPACIÓN DE LAS AA.TT. Y OTRAS
MINORACIONES. INGRESOS BRUTOS**

Cuadro 2.1

DEVOLUCIONES, PARTICIPACIÓN DE LAS AA.TT. Y OTRAS MINORACIONES. MES Y ACUMULADO

(En millones de euros)

	PERIODO: MES DE NOVIEMBRE				PERIODO: ENERO-NOVIEMBRE			
	2011	2010	Comparación 11/10		2011	2010	Comparación 11/10	
			Diferencia	%			Diferencia	%
I. Renta de las Personas Físicas	521	748	-227	-30,4	11.582	13.372	-1.790	-13,4
+ Cuota diferencial	511	716	-205	-28,6	11.473	13.261	-1.788	-13,5
+ Otras devoluciones	10	32	-22	-69,6	109	111	-2	-1,5
+ D. G. del Tesoro y Política Financiera	0	0	0	---	0	0	0	---
I. Sociedades	1.727	520	1.207	232,4	5.175	4.666	509	10,9
+ Cuota diferencial	1.335	517	818	158,1	3.118	3.131	-13	-0,4
+ Otras devoluciones	2	1	0	39,0	29	21	8	38,7
+ D. G. del Tesoro y Política Financiera	390	1	389	---	2.027	1.513	514	33,9
I. Renta de no Residentes	334	20	314	---	1.973	1.365	608	44,5
+ Otras devoluciones	14	19	-5	-25,4	304	118	186	157,6
+ D. G. del Tesoro y Política Financiera	320	1	319	---	1.669	1.247	422	33,8
Impuesto sobre el Valor Añadido	1.874	1.985	-111	-5,6	22.985	22.749	235	1,0
+ Anuales y otras	338	367	-29	-8,0	7.114	7.903	-789	-10,0
+ Mensuales	1.536	1.618	-82	-5,1	14.971	13.868	1.103	8,0
+ Ajuste País Vasco	0	0	0	---	692	792	-100	-12,7
+ Ajuste Navarra	0	0	0	---	208	186	22	11,6
Impuestos Especiales	27	25	2	10,1	508	433	75	17,4
Otras devoluciones	50	36	14	38,9	472	401	71	17,7
TOTAL DEVOLUCIONES	4.534	3.334	1.200	36,0	42.695	42.986	-292	-0,7
I. Renta de las Personas Físicas	3.100	2.109	991	47,0	33.412	25.801	7.611	29,5
+ Asignación tributaria Iglesia Católica	13	13	0	0,0	240	246	-6	-2,5
+ Participación AA.TT. en el IRPF	3.087	2.096	991	47,3	33.172	25.555	7.617	29,8
Participación de las AA.TT. en el IVA	2.011	1.091	920	84,3	21.937	9.502	12.435	130,9
Participación de las AA.TT. en II.EE.	1.054	788	266	33,7	11.595	8.680	2.915	33,6
TOTAL MINORACIONES	6.164	3.988	2.176	54,6	66.944	43.983	22.960	52,2
I. Renta de las Personas Físicas	3.621	2.857	764	26,7	44.994	39.173	5.821	14,9
I. Sociedades	1.727	520	1.207	232,4	5.175	4.666	509	10,9
I. Renta de no Residentes	334	20	314	---	1.973	1.365	608	44,5
Impuesto sobre el Valor Añadido	3.885	3.077	808	26,3	44.921	32.252	12.670	39,3
Impuestos Especiales	1.081	812	268	33,0	12.103	9.113	2.990	32,8
Otras devoluciones	50	36	14	38,9	472	401	71	17,7
TOTAL DEVOLUCIONES Y MINORACIONES	10.698	7.322	3.376	46,1	109.638	86.970	22.669	26,1

Cuadro 2.2
DEVOLUCIONES. EVOLUCIÓN
(en millones de euros)

	MENSUAL						ACUMULADA					
	IRPF	IS	IVA	IIEE	Resto	TOTAL	IRPF	IS	IVA	IIEE	Resto	TOTAL
2010												
Ene	302	400	826	4	20	1.551	302	400	826	4	20	1.551
Feb	286	272	1.013	24	25	1.619	587	672	1.838	28	45	3.170
Mar	257	884	2.251	64	543	3.999	844	1.556	4.089	91	587	7.169
Abr	886	162	3.040	50	31	4.169	1.731	1.718	7.129	141	618	11.337
May	3.074	230	2.265	33	125	5.726	4.804	1.948	9.394	175	742	17.063
Jun	3.893	123	2.393	41	181	6.630	8.697	2.070	11.787	216	923	23.693
Jul	2.118	105	2.952	43	56	5.273	10.815	2.176	14.739	258	979	28.967
Ago	535	1.136	1.817	23	609	4.120	11.350	3.312	16.556	281	1.588	33.087
Sep	580	81	2.029	32	77	2.799	11.930	3.393	18.585	313	1.665	35.886
Oct	695	753	2.179	95	45	3.766	12.624	4.146	20.764	408	1.710	39.652
Nov	748	520	1.985	25	57	3.334	13.372	4.666	22.749	433	1.766	42.986
Dic	493	3.000	2.514	31	256	6.294	13.866	7.666	25.263	464	2.022	49.280
2011												
Ene	335	384	795	8	48	1.569	335	384	795	8	48	1.569
Feb	230	1.039	1.100	22	495	2.885	565	1.423	1.895	29	543	4.455
Mar	184	224	2.429	61	98	2.996	749	1.646	4.324	91	641	7.451
Abr	826	166	2.428	74	51	3.546	1.574	1.813	6.752	165	692	10.997
May	2.573	133	2.230	25	64	5.025	4.147	1.946	8.982	190	757	16.022
Jun	3.192	379	3.037	28	307	6.944	7.340	2.325	12.020	218	1.063	22.966
Jul	1.971	94	3.290	40	103	5.498	9.311	2.419	15.310	258	1.166	28.464
Ago	694	155	2.043	25	49	2.966	10.005	2.574	17.352	283	1.214	31.430
Sep	509	826	1.967	81	814	4.197	10.514	3.400	19.320	365	2.029	35.627
Oct	547	48	1.791	116	32	2.534	11.061	3.448	21.110	481	2.061	38.161
Nov	521	1.727	1.874	27	385	4.534	11.582	5.175	22.985	508	2.445	42.695
Dic												

TASAS DE VARIACIÓN (%)

	IRPF	IS	IVA	IIEE	Resto	TOTAL	IRPF	IS	IVA	IIEE	Resto	TOTAL
2006	3,8	34,2	19,7	62,6	3,6	16,4	3,8	34,2	19,7	62,6	3,6	16,4
2007	8,7	-0,4	24,8	-8,5	20,2	17,5	8,7	-0,4	24,8	-8,5	20,2	17,5
2008	18,4	42,6	2,2	-9,6	1,0	9,7	18,4	42,6	2,2	-9,6	1,0	9,7
2009	8,0	20,0	13,6	31,1	14,8	13,1	8,0	20,0	13,6	31,1	14,8	13,1
2010	-6,0	-3,7	-30,5	9,6	27,6	-19,3	-6,0	-3,7	-30,5	9,6	27,6	-19,3

	MENSUAL						ACUMULADA					
	IRPF	IS	IVA	IIEE	Resto	TOTAL	IRPF	IS	IVA	IIEE	Resto	TOTAL
2010												
Ene	10,6	15,0	83,9	26,7	20,9	42,4	10,6	15,0	83,9	26,7	20,9	42,4
Feb	-6,4	-31,5	182,3	128,8	13,2	48,1	1,6	-9,8	127,6	106,9	16,5	45,3
Mar	2,1	-5,6	-34,7	8,0	22,5	-22,2	1,8	-7,4	-3,9	26,3	22,1	-2,1
Abr	-2,5	-19,0	-38,5	-10,6	-65,4	-32,7	-0,5	-8,7	-22,5	10,2	8,5	-16,1
May	-7,0	26,8	-32,5	-30,3	58,3	-17,8	-4,7	-5,6	-25,2	-0,7	14,5	-16,7
Jun	-1,3	-65,3	-37,4	-9,2	394,9	-19,2	-3,2	-14,3	-28,0	-2,5	34,8	-17,4
Jul	-19,2	-21,8	-47,6	-24,0	80,5	-37,8	-6,8	-14,7	-33,1	-6,8	36,8	-22,1
Ago	1,6	65,0	-60,3	119,6	10,1	-35,2	-6,5	2,3	-37,8	-2,3	25,2	-24,0
Sep	-14,1	-1,4	-6,5	19,3	41,8	-6,9	-6,9	2,2	-35,4	-0,4	25,9	-22,9
Oct	-8,8	11,3	0,3	138,2	16,7	2,1	-7,0	3,7	-32,9	15,1	25,6	-21,0
Nov	4,9	-56,2	-23,8	2,0	-7,2	-27,4	-6,4	-10,0	-32,2	14,3	24,2	-21,6
Dic	4,8	8,0	-9,6	-30,0	57,8	0,9	-6,0	-3,7	-30,5	9,6	27,6	-19,3
2011												
Ene	11,0	-4,1	-3,7	108,4	143,8	1,2	11,0	-4,1	-3,7	108,4	143,8	1,2
Feb	-19,4	282,3	8,6	-10,1	---	78,2	-3,8	111,7	3,1	5,5	---	40,5
Mar	-28,7	-74,7	7,9	-3,2	-81,9	-25,1	-11,4	5,8	5,7	-0,6	9,2	3,9
Abr	-6,8	2,7	-20,1	47,9	66,9	-14,9	-9,0	5,5	-5,3	16,6	12,1	-3,0
May	-16,3	-42,0	-1,5	-24,7	-48,6	-12,2	-13,7	-0,1	-4,4	8,8	1,9	-6,1
Jun	-18,0	209,4	26,9	-30,8	69,5	4,7	-15,6	12,3	2,0	1,3	15,1	-3,1
Jul	-6,9	-10,8	11,5	-6,7	83,4	4,3	-13,9	11,2	3,9	0,0	19,0	-1,7
Ago	29,7	-86,3	12,4	9,8	-92,0	-28,0	-11,9	-22,3	4,8	0,8	-23,5	-5,0
Sep	-12,2	---	-3,1	152,8	---	50,0	-11,9	0,2	4,0	16,3	21,8	-0,7
Oct	-21,2	-93,7	-17,8	22,7	-28,3	-32,7	-12,4	-16,8	1,7	17,8	20,5	-3,8
Nov	-30,4	232,4	-5,6	10,1	---	36,0	-13,4	10,9	1,0	17,4	38,4	-0,7
Dic												

Cuadro 2.3
PARTICIPACIÓN DE LAS AA.TT. Y OTRAS MINORACIONES. EVOLUCIÓN
(en millones de euros)

	MENSUAL						ACUMULADA					
	PARTICIPACIÓN DE LAS AA.TT.				ASIG. I.C.	MINOR.	PARTICIPACIÓN DE LAS AA.TT.				ASIG. I.C.	MINOR.
	IRPF	IVA	IIEE	TOTAL	IRPF	TOTAL	IRPF	IVA	IIEE	TOTAL	IRPF	TOTAL
2010												
Ene	2.096	1.091	788	3.975	113	4.088	2.096	1.091	788	3.975	113	4.088
Feb	2.096	1.091	788	3.975	13	3.988	4.192	2.182	1.576	7.950	126	8.076
Mar	2.096	1.091	788	3.975	13	3.988	6.288	3.273	2.363	11.925	139	12.064
Abr	2.096	1.091	788	3.975	13	3.988	8.384	4.365	3.151	15.899	152	16.052
May	2.096	1.091	788	3.975	13	3.988	10.480	5.456	3.939	19.874	166	20.040
Jun	2.096	1.091	788	3.975	14	3.989	12.575	6.547	4.727	23.849	180	24.029
Jul	4.556	-1.369	800	3.988	13	4.001	17.132	5.178	5.527	27.837	193	28.030
Ago	2.135	1.051	790	3.976	13	3.989	19.267	6.229	6.317	31.812	206	32.019
Sep	2.096	1.091	788	3.975	13	3.988	21.363	7.320	7.104	35.787	220	36.007
Oct	2.096	1.091	788	3.975	13	3.988	23.459	8.411	7.892	39.762	233	39.995
Nov	2.096	1.091	788	3.975	13	3.988	25.555	9.502	8.680	43.737	246	43.983
Dic	2.096	1.091	788	3.975	13	3.988	27.651	10.593	9.468	47.712	259	47.971
2011												
Ene	3.087	2.011	1.054	6.151	107	6.258	3.087	2.011	1.054	6.151	107	6.258
Feb	3.087	2.011	1.054	6.151	13	6.164	6.174	4.022	2.107	12.302	120	12.422
Mar	3.087	2.011	1.054	6.151	13	6.164	9.261	6.032	3.161	18.453	133	18.587
Abr	3.087	2.011	1.054	6.151	13	6.164	12.347	8.043	4.214	24.605	146	24.751
May	3.087	2.011	1.054	6.151	13	6.164	15.434	10.054	5.268	30.756	160	30.915
Jun	3.087	2.011	1.054	6.151	14	6.165	18.521	12.065	6.321	36.907	174	37.080
Jul	3.087	2.011	1.054	6.151	13	6.164	21.608	14.076	7.375	43.058	187	43.245
Ago	3.087	2.011	1.054	6.151	13	6.164	24.695	16.086	8.428	49.209	200	49.409
Sep	3.087	2.011	1.054	6.152	13	6.165	27.782	18.097	9.482	55.361	213	55.574
Oct	2.303	1.829	1.059	5.191	13	5.205	30.085	19.926	10.542	60.553	227	60.779
Nov	3.087	2.011	1.054	6.151	13	6.164	33.172	21.937	11.595	66.704	240	66.944
Dic												

TASAS DE VARIACIÓN (%)

	PARTICIPACIÓN DE LAS AA.TT.				ASIG. I.C.	MINOR.	PARTICIPACIÓN DE LAS AA.TT.				ASIG. I.C.	MINOR.
	IRPF	IVA	IIEE	TOTAL	IRPF	TOTAL	IRPF	IVA	IIEE	TOTAL	IRPF	TOTAL
2006	13,6	7,7	5,8	9,8	2,0	9,8	13,6	7,7	5,8	9,8	2,0	9,8
2007	12,5	14,9	-4,5	10,5	5,8	10,4	12,5	14,9	-4,5	10,5	5,8	10,4
2008	16,4	4,5	0,4	9,1	0,3	9,1	16,4	4,5	0,4	9,1	0,3	9,1
2009	19,7	-23,0	10,3	1,8	62,3	1,9	19,7	-23,0	10,3	1,8	62,3	1,9
2010	-17,3	-40,5	2,8	-21,0	4,6	-20,9	-17,3	-40,5	2,8	-21,0	4,6	-20,9

	MENSUAL						ACUMULADA					
	IRPF	IVA	IIEE	TOTAL	ASIG. I.C.	MINOR.	IRPF	IVA	IIEE	TOTAL	ASIG. I.C.	MINOR.
2010												
Ene	-14,2	-30,6	5,4	-16,5	8,3	-16,0	-14,2	-30,6	5,4	-16,5	8,3	-16,0
Feb	-14,2	-30,6	5,4	-16,5	2,0	-16,5	-14,2	-30,6	5,4	-16,5	7,6	-16,2
Mar	-14,2	-30,6	5,4	-16,5	2,0	-16,5	-14,2	-30,6	5,4	-16,5	7,0	-16,3
Abr	-14,2	-30,6	5,4	-16,5	2,0	-16,5	-14,2	-30,6	5,4	-16,5	6,6	-16,3
May	-14,2	-30,6	5,4	-16,5	2,0	-16,5	-14,2	-30,6	5,4	-16,5	6,2	-16,4
Jun	-14,2	-30,6	5,4	-16,5	7,7	-16,4	-14,2	-30,6	5,4	-16,5	6,3	-16,4
Jul	-30,6	---	-19,2	-50,5	-3,7	-50,4	-19,3	-47,9	1,0	-24,0	5,5	-23,8
Ago	-12,5	-33,1	5,8	-16,4	2,0	-16,4	-18,6	-45,8	1,6	-23,1	5,3	-23,0
Sep	-14,2	-30,6	5,4	-16,5	2,0	-16,5	-18,1	-44,0	2,0	-22,4	5,1	-22,3
Oct	-14,2	-30,6	5,4	-16,5	2,0	-16,5	-17,8	-42,6	2,3	-21,9	4,9	-21,8
Nov	-14,2	-30,6	5,4	-16,5	2,0	-16,5	-17,5	-41,4	2,6	-21,4	4,8	-21,3
Dic	-14,2	-30,6	5,4	-16,5	2,0	-16,5	-17,3	-40,5	2,8	-21,0	4,6	-20,9
2011												
Ene	47,3	84,3	33,7	54,8	-5,3	53,1	47,3	84,3	33,7	54,8	-5,3	53,1
Feb	47,3	84,3	33,7	54,8	0,0	54,6	47,3	84,3	33,7	54,8	-4,8	53,8
Mar	47,3	84,3	33,7	54,8	0,0	54,6	47,3	84,3	33,7	54,8	-4,3	54,1
Abr	47,3	84,3	33,7	54,8	0,0	54,6	47,3	84,3	33,7	54,8	-4,0	54,2
May	47,3	84,3	33,7	54,8	0,0	54,6	47,3	84,3	33,7	54,8	-3,6	54,3
Jun	47,3	84,3	33,7	54,8	-1,5	54,6	47,3	84,3	33,7	54,8	-3,5	54,3
Jul	-32,3	---	31,7	54,3	0,0	54,1	26,1	---	33,4	54,7	-3,2	54,3
Ago	44,6	91,4	33,4	54,7	0,0	54,5	28,2	---	33,4	54,7	-3,0	54,3
Sep	47,3	84,3	33,8	54,8	0,0	54,6	30,0	---	33,5	54,7	-2,8	54,3
Oct	9,9	67,6	34,5	30,6	0,0	30,5	28,2	---	33,6	52,3	-2,7	52,0
Nov	47,3	84,3	33,7	54,8	0,0	54,6	29,8	---	33,6	52,5	-2,5	52,2
Dic												



Cuadro 2.4
INGRESOS BRUTOS. MES Y ACUMULADO
(En millones de euros)

	PERIODO: MES DE NOVIEMBRE			PERIODO: ENERO-NOVIEMBRE		
	2011	2010	%	2011	2010	%
I. Renta de las Personas Físicas	6.225	6.066	2,6	77.049	76.213	1,1
- Retenciones de trabajo	3.721	3.631	2,5	60.613	60.021	1,0
- Administraciones Públicas	1.345	1.311	2,6	16.064	16.218	-0,9
- Grandes Empresas	2.180	2.169	0,5	28.207	27.664	2,0
- PYMEs	11	13	-17,1	14.736	14.825	-0,6
- Otros ingresos	185	138	34,3	1.606	1.314	22,2
- Cuota Diferencial Bruta	2.122	2.031	4,5	7.321	6.999	4,6
I. Sociedades	684	474	44,3	19.790	21.156	-6,5
- Cuota Diferencial Bruta	509	281	81,6	7.478	8.331	-10,2
Impuesto sobre el Valor Añadido	4.518	4.592	-1,6	71.114	69.696	2,0
- Importación	728	799	-8,9	8.153	7.122	14,5
- Grandes Empresas	3.231	3.331	-3,0	38.616	38.367	0,6
- PYMEs	90	86	4,8	19.933	20.122	-0,9
- Otros Ingresos	469	376	24,9	4.412	4.084	8,0
Impuestos Especiales	1.501	1.683	-10,8	17.989	18.629	-3,4
Resto de Ingresos	558	526	6,1	8.946	8.730	2,5
INGRESOS TRIBUTARIOS BRUTOS	13.486	13.340	1,1	194.888	194.424	0,2



3. INGRESOS TRIBUTARIOS HOMOGÉNEOS

Cuadro 3.1
RESUMEN. MES Y ACUMULADO
(En millones de euros)

	PERIODO: MES DE NOVIEMBRE			PERIODO: ENERO-NOVIEMBRE		
	2011	2010	%	2011	2010	%
IRPF, ingresos totales	5.691	5.304	7,3	65.227	62.594	4,2
<i>Total ajustes</i>	-75	73	---	-494	135	---
+ Ajuste ritmo devol. al de una campaña tipo	-104	57	---	-949	-32	---
+ Corrección retenciones trabajo AAPP	16	2	---	215	-78	---
+ Otros conceptos	13	13	0,0	240	246	-2,5
IRPF, ingresos homogéneos	5.616	5.377	4,4	64.733	62.730	3,2
I. SOCIEDADES	-1.043	-46	---	14.615	16.491	-11,4
<i>Total ajustes</i>	1.215	-101	---	522	122	329,2
+ Ajuste ritmo devol. al de una campaña tipo	825	-102	---	551	414	33,1
+ Corrección retenciones Deuda Pública	390	1	---	-28	-292	90,3
+ Otros conceptos	0	0	---	0	0	---
IS, ingresos homogéneos	172	-147	---	15.137	16.612	-8,9
IVA, ingresos totales	2.644	2.606	1,4	48.129	46.946	2,5
<i>Total ajustes</i>	147	413	-64,3	132	-492	---
+ Ajuste ritmo devol. al de una campaña tipo	147	413	-64,3	132	-492	---
+ Otros conceptos	0	0	---	0	0	---
IVA, ingresos homogéneos	2.791	3.019	-7,5	48.261	46.454	3,9
IIEE, ingresos totales	1.474	1.658	-11,1	17.481	18.197	-3,9
<i>Total ajustes</i>	35	42	-17,1	374	451	-17,1
+ Rec. I.E. Tabaco en País Vasco y Navarra	35	42	-17,1	374	451	-17,1
IIEE, ingresos homogéneos	1.509	1.701	-11,3	17.855	18.647	-4,3
Resto de Ingresos	173	469	-63,1	6.500	6.964	-6,7
<i>Total ajustes</i>	354	22	---	-87	-304	71,4
+ Corrección retenciones Deuda Pública	320	1	---	-23	-240	90,3
+ Corrección tasa reserva dom. pub. radioel.	34	21	61,9	-64	-65	1,3
+ Otros conceptos	0	0	---	0	0	---
Resto de Ingresos homogéneos	527	491	7,3	6.413	6.659	-3,7
TOTAL INGRESOS TRIBUTARIOS HOMOGÉNEOS	10.615	10.441	1,7	152.399	151.103	0,9

INGRESOS TRIBUTARIOS HOMOGÉNEOS

Cuadro 3.2: EVOLUCIÓN
(en millones de euros)

	MENSUAL						ACUMULADA					
	IRPF	IS	IVA	IIEE	Resto	TOTAL	IRPF	IS	IVA	IIEE	Resto	TOTAL
2010												
Ene	10.408	541	606	1.726	621	13.902	10.408	541	606	1.726	621	13.902
Feb	4.420	134	12.396	1.632	482	19.064	14.828	674	13.002	3.358	1.103	32.965
Mar	4.428	7	1.291	1.406	638	7.769	19.256	681	14.293	4.764	1.740	40.735
Abr	8.428	3.416	5.952	1.800	504	20.099	27.684	4.097	20.245	6.564	2.244	60.834
May	1.788	231	2.037	1.617	472	6.146	29.472	4.328	22.282	8.181	2.716	66.979
Jun	1.981	414	1.709	1.855	902	6.861	31.453	4.742	23.991	10.036	3.618	73.840
Jul	11.007	745	7.434	1.709	622	21.515	42.460	5.487	31.425	11.745	4.239	95.355
Ago	58	5.467	-1.030	1.801	494	6.789	42.518	10.954	30.394	13.545	4.733	102.144
Sep	6.946	621	5.995	1.741	870	16.173	49.463	11.574	36.389	15.286	5.603	118.317
Oct	7.889	5.184	7.046	1.661	565	22.345	57.353	16.759	43.435	16.947	6.168	140.661
Nov	5.377	-147	3.019	1.701	491	10.441	62.730	16.612	46.454	18.647	6.659	151.103
Dic	4.537	-184	1.964	1.655	745	8.717	67.267	16.428	48.418	20.303	7.404	159.820
2011												
Ene	10.702	430	959	1.779	746	14.615	10.702	430	959	1.779	746	14.615
Feb	4.569	141	13.095	1.411	533	19.749	15.271	571	14.054	3.190	1.279	34.364
Mar	4.391	-35	2.112	1.424	517	8.409	19.662	536	16.166	4.614	1.795	42.774
Abr	8.617	2.951	6.544	1.633	684	20.429	28.279	3.487	22.710	6.248	2.479	63.203
May	1.962	255	2.432	1.601	448	6.698	30.241	3.742	25.142	7.849	2.927	69.901
Jun	2.294	394	1.788	1.755	783	7.013	32.535	4.137	26.930	9.603	3.710	76.915
Jul	11.346	760	6.794	1.747	527	21.175	43.881	4.896	33.723	11.350	4.238	98.089
Ago	-85	4.473	-1.059	1.630	376	5.336	43.797	9.370	32.665	12.980	4.614	103.425
Sep	7.320	627	5.587	1.811	746	16.090	51.117	9.996	38.252	14.791	5.360	119.515
Oct	8.000	4.969	7.218	1.555	527	22.269	59.117	14.966	45.470	16.346	5.886	141.784
Nov	5.616	172	2.791	1.509	527	10.615	64.733	15.137	48.261	17.855	6.413	152.399
Dic												

TASAS DE VARIACIÓN (%)

	IRPF	IS	IVA	IIEE	Resto	TOTAL	IRPF	IS	IVA	IIEE	Resto	TOTAL
2006	15,4	14,2	10,5	3,2	7,5	12,0	15,4	14,2	10,5	3,2	7,5	12,0
2007	16,1	19,9	5,6	6,6	19,9	12,8	16,1	19,9	5,6	6,6	19,9	12,8
2008	-1,4	-39,3	-16,0	-1,0	0,0	-13,8	-1,4	-39,3	-16,0	-1,0	0,0	-13,8
2009	-10,5	-26,0	-31,1	-1,0	-2,2	-17,2	-10,5	-26,0	-31,1	-1,0	-2,2	-17,2
2010	4,7	-18,3	45,9	2,3	9,7	10,9	4,7	-18,3	45,9	2,3	9,7	10,9

	MENSUAL						ACUMULADA					
	IRPF	IS	IVA	IIEE	Resto	TOTAL	IRPF	IS	IVA	IIEE	Resto	TOTAL
2010												
Ene	-0,9	-15,4	0,5	-4,3	15,7	-1,3	-0,9	-15,4	0,5	-4,3	15,7	-1,3
Feb	-1,0	-63,6	-3,7	9,1	-14,5	-3,5	-1,0	-33,0	-3,5	1,8	0,2	-2,6
Mar	6,4	-94,2	159,1	3,9	23,1	17,0	0,6	-39,1	2,3	2,4	7,6	0,6
Abr	4,6	-15,2	28,2	12,2	3,8	6,8	1,8	-20,4	8,8	4,9	6,7	2,6
May	25,5	-19,7	---	4,2	6,3	56,3	3,0	-20,4	18,3	4,8	6,6	5,9
Jun	15,7	108,3	---	19,3	12,1	74,5	3,7	-15,8	29,7	7,2	7,9	9,9
Jul	6,9	8,4	62,4	-2,7	15,0	20,5	4,5	-13,2	36,2	5,6	8,9	12,1
Ago	---	-28,3	73,0	-2,9	28,6	16,3	5,2	-21,5	57,8	4,4	10,7	12,4
Sep	4,0	48,4	38,7	2,2	6,0	16,0	5,0	-19,4	54,3	4,1	9,9	12,9
Oct	4,7	-16,8	11,0	-10,5	23,9	-0,4	5,0	-18,6	45,1	2,5	11,1	10,5
Nov	-1,6	38,0	29,8	1,6	10,3	8,0	4,4	-18,4	44,0	2,4	11,0	10,4
Dic	9,6	31,1	111,1	1,3	-0,3	21,4	4,7	-18,3	45,9	2,3	9,7	10,9
2011												
Ene	2,8	-20,5	58,3	3,1	20,1	5,1	2,8	-20,5	58,3	3,1	20,1	5,1
Feb	3,4	5,8	5,6	-13,6	10,7	3,6	3,0	-15,3	8,1	-5,0	16,0	4,2
Mar	-0,8	---	63,6	1,3	-19,0	8,2	2,1	-21,2	13,1	-3,1	3,2	5,0
Abr	2,2	-13,6	10,0	-9,3	35,8	1,6	2,1	-14,9	12,2	-4,8	10,5	3,9
May	9,7	10,4	19,4	-1,0	-5,1	9,0	2,6	-13,5	12,8	-4,1	7,8	4,4
Jun	15,8	-4,8	4,6	-5,4	-13,2	2,2	3,4	-12,8	12,2	-4,3	2,6	4,2
Jul	3,1	2,0	-8,6	2,2	-15,1	-1,6	3,3	-10,8	7,3	-3,4	0,0	2,9
Ago	---	-18,2	-2,7	-9,5	-24,0	-21,4	3,0	-14,5	7,5	-4,2	-2,5	1,3
Sep	5,4	1,0	-6,8	4,0	-14,2	-0,5	3,3	-13,6	5,1	-3,2	-4,4	1,0
Oct	1,4	-4,2	2,4	-6,3	-6,7	-0,3	3,1	-10,7	4,7	-3,5	-4,6	0,8
Nov	4,4	---	-7,5	-11,3	7,3	1,7	3,2	-8,9	3,9	-4,3	-3,7	0,9
Dic												



Cuadro 3.3
INGRESOS BRUTOS HOMOGÉNEOS. MES Y ACUMULADO
(En millones de euros)

	PERIODO: MES DE NOVIEMBRE			PERIODO: ENERO-NOVIEMBRE		
	2011	2010	%	2011	2010	%
I. Renta de las Personas Físicas	6.242	6.068	2,9	77.264	76.135	1,5
- Retenciones de trabajo	3.738	3.633	2,9	60.828	59.942	1,5
- Administraciones Públicas	1.362	1.313	3,7	16.279	16.139	0,9
- Grandes Empresas	2.180	2.169	0,5	28.207	27.664	2,0
- PYMEs	11	13	-17,1	14.736	14.825	-0,6
- Otros ingresos	185	138	34,3	1.606	1.314	22,2
- Cuota Diferencial Bruta	2.122	2.031	4,5	7.321	6.999	4,6
I. Sociedades	684	474	44,3	17.734	19.351	-8,4
- Cuota Diferencial Bruta	509	281	81,6	7.478	8.331	-10,2
Impuesto sobre el Valor Añadido	4.518	4.592	-1,6	71.114	69.696	2,0
- Importación	728	799	-8,9	8.153	7.122	14,5
- Grandes Empresas	3.231	3.331	-3,0	38.616	38.367	0,6
- PYMEs	90	86	4,8	19.933	20.122	-0,9
- Otros Ingresos	469	376	24,9	4.412	4.084	8,0
Impuestos Especiales	1.536	1.725	-11,0	18.362	19.080	-3,8
Resto de Ingresos	565	526	7,6	6.929	6.927	0,0
INGRESOS TRIBUTARIOS BRUTOS HOMOGÉNEOS	13.545	13.384	1,2	191.404	191.188	0,1



4. INGRESOS TRIBUTARIOS POR CONCEPTOS Y CENTROS GESTORES												PERIODO : NOVIEMBRE DE 2011	
CUADRO 4.1. MES.													
(En miles de euros)													
	I.R.P.F.			I. s/SOCIEDADES			I.R.N.R.			TOTAL CAPÍTULO I			
	Recaudación		% ^	Recaudación		% ^	Recaudación		% ^	Recaudación		% ^	
	AÑO 2011	AÑO 2010		AÑO 2011	AÑO 2010		AÑO 2011	AÑO 2010		AÑO 2011	AÑO 2010		
ALMERÍA	32.059	27.193	17,9	-3.011	1.684	---	275	255	7,8	29.359	29.216	0,5	
CÁDIZ	28.032	21.922	27,9	-6.028	919	---	258	-8	---	22.264	22.871	-2,7	
CÓRDOBA	39.821	33.572	18,6	-7.565	1.715	---	30	25	20,0	32.300	35.333	-8,6	
GRANADA	37.725	36.725	2,7	-5.346	1.092	---	97	204	-52,5	32.542	38.038	-14,4	
HUELVA	15.651	14.543	7,6	-3.652	-216	---	31	49	-36,7	12.030	14.377	-16,3	
JAÉN	30.087	24.794	21,3	-4.100	5	---	37	29	27,6	26.099	24.828	5,1	
MÁLAGA	69.261	62.480	10,9	-13.494	2.587	---	4.256	4.505	-5,5	60.939	70.648	-13,7	
SEVILLA	231.165	219.405	5,4	-17.177	4.357	---	2.772	2.503	10,7	216.767	226.292	-4,2	
JERÉZ DE LA FRA.	5.951	6.214	-4,2	-2.018	-384	---	16	21	-23,8	3.954	5.852	-32,4	
TOTAL ANDALUCÍA	489.752	446.848	9,6	-62.391	11.759	---	7.772	7.583	2,5	436.254	467.455	-6,7	
HUESCA	15.599	13.228	17,9	-2.527	123	---	8	5	60,0	13.080	13.368	-2,2	
TERUEL	7.866	6.386	23,2	-1.939	-319	---	25	40	-37,5	5.955	6.107	-2,5	
ZARAGOZA	130.697	128.621	1,6	-18.400	-20.209	---	427	3.322	-87,1	112.915	111.788	1,0	
TOTAL ARAGÓN	154.162	148.235	4,0	-22.866	-20.405	---	460	3.367	-86,3	131.950	131.263	0,5	
OVIEDO	66.047	68.015	-2,9	-8.162	-255	---	146	595	-75,5	58.181	68.519	-15,1	
GIJÓN	20.441	19.785	3,3	-3.433	-450	---	195	129	51,2	17.223	19.533	-11,8	
TOTAL ASTURIAS	86.488	87.800	-1,5	-11.595	-705	---	341	724	-52,9	75.404	88.052	-14,4	
BALEARES	114.045	106.968	6,6	-18.651	-4.034	---	5.494	3.870	42,0	101.581	107.703	-5,7	
TOTAL BALEARES	114.045	106.968	6,6	-18.651	-4.034	---	5.494	3.870	42,0	101.581	107.703	-5,7	
LAS PALMAS	84.048	82.562	1,8	-11.684	-4.291	---	608	602	1,0	73.350	79.074	-7,2	
STA. CRUZ TENERIFE	45.430	44.918	1,1	-10.260	-2.269	---	851	1.393	-38,9	36.749	44.185	-16,8	
TOTAL CANARIAS	129.478	127.480	1,6	-21.944	-6.560	---	1.459	1.995	-26,9	110.099	123.259	-10,7	
CANTABRIA	85.638	114.240	-25,0	-67.804	16.012	---	1.251	1.240	0,9	19.139	131.543	-85,5	
TOTAL CANTABRIA	85.638	114.240	-25,0	-67.804	16.012	---	1.251	1.240	0,9	19.139	131.543	-85,5	
ALBACETE	21.869	21.744	0,6	-3.946	148	---	43	84	-48,8	17.966	21.976	-18,2	
CIUDAD REAL	22.697	17.448	30,1	-4.075	91	---	5	20	-75,0	18.627	17.559	6,1	
CUENCA	13.451	10.187	32,0	-785	7.382	---	7	13	-46,2	12.673	17.582	-27,9	
GUADALAJARA	12.675	11.424	11,0	-2.317	-222	---	96	65	47,7	10.454	11.397	-8,3	
TOLEDO	66.729	64.088	4,1	-6.928	-524	---	133	82	62,2	59.934	63.647	-5,8	
TOTAL CASTILLA-LA MANCHA	137.421	124.891	10,0	-18.051	6.875	---	284	264	7,6	119.654	132.161	-9,5	
ÁVILA	7.262	5.205	39,5	-878	-4.486	---	0	3	---	6.384	734	---	
BURGOS	32.742	30.579	7,1	-2.412	-651	---	40	57	-29,8	30.370	29.986	1,3	
LEÓN	37.984	31.105	22,1	-2.188	-1.328	---	71	11	---	35.896	29.932	19,9	
PALENCIA	11.260	9.377	20,1	-1.495	283	---	13	4	225,0	9.778	9.668	1,1	
SALAMANCA	22.459	18.026	24,6	-3.634	-562	---	4	18	-77,8	18.829	17.482	7,7	
SEGOVIA	10.458	8.567	22,1	-1.269	116	---	35	101	-65,3	9.224	8.784	5,0	
SORIA	7.199	4.665	54,3	-1.372	-510	---	27	103	-73,8	5.935	4.257	39,4	
VALLADOLID	66.192	60.576	9,3	-5.308	-3.603	---	174	59	194,9	61.059	57.032	7,1	
ZAMORA	9.610	7.702	24,8	-1.581	-536	---	3	4	-25,0	8.032	7.170	12,0	
TOTAL CASTILLA Y LEÓN	205.166	175.802	16,7	-20.137	-11.277	---	367	360	1,9	185.507	165.045	12,4	



PERIODO : NOVIEMBRE DE 2011												
4. INGRESOS TRIBUTARIOS POR CONCEPTOS Y CENTROS GESTORES												
CUADRO 4.1. MES.												
(En miles de euros)												
	I.R.P.F.			I. s/SOCIEDADES			I.R.N.R.			TOTAL CAPÍTULO I		
	Recaudación		% ^	Recaudación		% ^	Recaudación		% ^	Recaudación		% ^
	AÑO 2011	AÑO 2010		AÑO 2011	AÑO 2010		AÑO 2011	AÑO 2010		AÑO 2011	AÑO 2010	
BARCELONA	983.259	921.010	6,8	-100.037	18.923	---	12.174	17.258	-29,5	895.743	957.628	-6,5
GERONA	54.157	51.330	5,5	-12.316	-3.191	---	1.179	1.057	11,5	43.155	49.247	-12,4
LERIDA	31.787	28.464	11,7	-7.526	-1.137	---	98	238	-58,8	24.414	27.568	-11,4
TARRAGONA	52.896	48.176	9,8	-9.141	-998	---	343	613	-44,0	44.247	47.808	-7,4
TOTAL CATALUÑA	1.122.099	1.048.980	7,0	-129.020	13.597	---	13.794	19.166	-28,0	1.007.559	1.082.251	-6,9
BADAJOS	45.252	40.903	10,6	-4.347	-3.955	---	31	32	-3,1	40.965	37.016	10,7
CÁCERES	11.751	9.095	29,2	-2.188	-1.115	---	-6	6	---	9.557	8.044	18,8
TOTAL EXTREMADURA	57.003	49.998	14,0	-6.535	-5.070	---	25	38	-34,2	50.522	45.060	12,1
LA CORUÑA	137.088	110.824	23,7	-10.920	3.246	---	589	88	---	126.926	114.186	11,2
LUGO	16.972	12.632	34,4	-2.965	-357	---	21	13	61,5	14.037	12.321	13,9
ORENSE	17.913	14.669	22,1	-1.784	-317	---	23	97	-76,3	16.152	14.450	11,8
PONTEVEDRA	22.667	15.073	50,4	-5.373	-859	---	1	-59	---	17.330	14.220	21,9
VIGO	33.109	32.482	1,9	-4.559	-663	---	109	110	-0,9	28.693	31.980	-10,3
TOTAL GALICIA	227.749	185.680	22,7	-25.601	1.050	---	743	249	198,4	203.138	187.157	8,5
MADRID	2.051.120	1.863.586	10,1	-183.716	-37.967	---	58.016	40.174	44,4	1.928.434	1.867.354	3,3
TOTAL MADRID	2.051.120	1.863.586	10,1	-183.716	-37.967	---	58.016	40.174	44,4	1.928.434	1.867.354	3,3
MURCIA	78.811	77.241	2,0	-12.055	-4.195	---	340	312	9,0	67.145	73.414	-8,5
CARTAGENA	12.640	12.053	4,9	-2.079	7	---	564	191	195,3	11.237	12.269	-8,4
TOTAL MURCIA	91.451	89.294	2,4	-14.134	-4.188	---	904	503	79,7	78.382	85.683	-8,5
NAVARRA	6.818	8.706	-21,7	-556	97	---	393	326	20,6	6.655	9.150	-27,3
TOTAL NAVARRA	6.818	8.706	-21,7	-556	97	---	393	326	20,6	6.655	9.150	-27,3
ALAVA	4.709	3.965	18,8	-878	105	---	104	96	8,3	3.935	4.170	-5,6
GUIPÚZCOA	8.192	7.991	2,5	-5.296	-406	---	54	26	107,7	2.965	7.611	-61,0
VIZCAYA	69.272	83.344	-16,9	12.540	18.057	-30,6	556	766	-27,4	82.377	102.167	-19,4
TOTAL PAÍS VASCO	82.173	95.300	-13,8	6.366	17.756	-64,1	714	888	-19,6	89.277	113.948	-21,7
LA RIOJA	30.957	21.086	46,8	-5.340	965	---	181	207	-12,6	25.798	22.258	15,9
TOTAL LA RIOJA	30.957	21.086	46,8	-5.340	965	---	181	207	-12,6	25.798	22.258	15,9
ALICANTE	86.833	70.571	23,0	-12.423	-4.037	---	5.135	4.186	22,7	80.409	71.836	11,9
CASTELLÓN	39.323	38.922	1,0	-9.433	-3.660	---	290	689	-57,9	30.197	35.963	-16,0
VALENCIA	257.120	272.672	-5,7	-29.029	-15.141	---	1.061	1.180	-10,1	229.314	258.812	-11,4
TOTAL VALENCIA	383.276	382.165	0,3	-50.885	-22.838	---	6.486	6.055	7,1	339.920	366.611	-7,3
CEUTA	2.796	2.011	39,0	-354	-37	---	10	33	-69,7	2.505	2.088	20,0
MELILLA	2.333	2.433	-4,1	-109	-14	---	8	22	-63,6	2.352	2.458	-4,3
TOTAL DELEGACIONES	5.459.925	5.081.503	7,4	-653.323	-44.984	---	98.702	87.064	13,4	4.914.130	5.130.499	-4,2
SERVICIOS CENTRALES	-2.855.929	-1.873.018	---	-390.056	-876	---	-319.754	-958	---	-3.565.739	-1.874.852	---
SS.CC. (ESTADO) (+)	230.932	222.885	3,6							-478.878	221.051	---
SS.CC. (CC.AA.) (-)	3.021.786	2.029.601	48,9							3.021.786	2.029.601	48,9
SS.CC. (CC.LL.) (-)	65.075	66.302	-1,9							65.075	66.302	-1,9
INGRESOS TRIBUTARIOS DEL ESTADO	2.603.996	3.208.485	-18,8	-1.043.379	-45.860	---	-221.052	86.106	---	1.348.391	3.255.647	-58,6
INGRESOS TRIBUTARIOS TOTALES	5.690.857	5.304.388	7,3	-1.043.379	-45.860	---	-221.052	86.106	---	4.435.252	5.351.550	-17,1



4.INGRESOS TRIBUTARIOS POR CONCEPTOS Y CENTROS GESTORES

CUADRO 4.1. MES

(En miles de euros)

	I.V.A.			I. ESPECIALES			TRÁFICO EXTERIOR			TOTAL CAPÍTULO II		
	Recaudación		% ^	Recaudación		% ^	Recaudación		% ^	Recaudación		% ^
	AÑO 2011	AÑO 2010		AÑO 2011	AÑO 2010		AÑO 2011	AÑO 2010		AÑO 2011	AÑO 2010	
ALMERÍA	-19.538	-5.305	---	-124	-183	---	52	35	48,6	-19.461	-5.360	---
CÁDIZ	43.212	54.629	-20,9	6.878	4.821	42,7	4.610	7.701	-40,1	54.700	67.151	-18,5
CÓRDOBA	-1.745	5.376	---	974	845	15,3	2	3	-33,3	-689	6.289	---
GRANADA	2.488	130	---	11.394	12.888	-11,6	0	1	---	13.899	13.036	6,6
HUELVA	1.313	3.128	-58,0	8.088	9.074	-10,9	162	42	285,7	9.563	12.244	-21,9
JAÉN	-2.327	-3.822	---	-194	-345	---	0	8	---	-2.521	-4.159	---
MÁLAGA	11.309	1.146	---	14.311	9.340	53,2	528	412	28,2	26.514	11.210	136,5
SEVILLA	44.509	11.238	296,1	9.470	8.883	6,6	375	369	1,6	55.691	21.791	155,6
JERÉZ DE LA FRA.	2.763	1.191	132,0	1.139	1.430	-20,3	0	0	---	3.902	2.621	48,9
TOTAL ANDALUCÍA	81.984	67.711	21,1	51.936	46.753	11,1	5.729	8.571	-33,2	141.598	124.823	13,4
HUESCA	-2.834	-3.468	---	-242	-272	---	0	0	---	-3.076	-3.740	---
TERUEL	-817	-1.598	---	-191	-186	---	0	0	---	-1.008	-1.780	---
ZARAGOZA	25.339	11.850	113,8	-763	-666	---	4.744	3.740	26,8	29.725	15.281	94,5
TOTAL ARAGÓN	21.688	6.784	219,7	-1.196	-1.124	---	4.744	3.740	26,8	25.641	9.761	162,7
OVIEDO	16.274	3.807	327,5	7.632	6.833	11,7	1	30	-96,7	23.911	10.674	124,0
GIJÓN	28.101	34.940	-19,6	4.343	5.189	-16,3	327	485	-32,6	32.771	40.614	-19,3
TOTAL ASTURIAS	44.375	38.747	14,5	11.975	12.022	-0,4	328	515	-36,3	56.682	51.288	10,5
BALEARES	10.377	8.989	15,4	3.922	2.348	67,0	50	50	---	23.068	20.612	11,9
TOTAL BALEARES	10.377	8.989	15,4	3.922	2.348	67,0	50	50	---	23.068	20.612	11,9
LAS PALMAS	1.675	-467	---	3.592	3.262	10,1	636	944	-32,6	5.906	3.748	57,6
STA. CRUZ TENERIFE	28	686	-95,9	1.713	1.304	31,4	659	677	-2,7	2.585	2.844	-9,1
TOTAL CANARIAS	1.703	219	---	5.305	4.566	16,2	1.295	1.621	-20,1	8.491	6.592	28,8
CANTABRIA	1.663	19.194	-91,3	2.100	1.805	16,3	236	684	-65,5	4.010	21.692	-81,5
TOTAL CANTABRIA	1.663	19.194	-91,3	2.100	1.805	16,3	236	684	-65,5	4.010	21.692	-81,5
ALBACETE	5.749	-4.875	---	385	-406	---	2	0	---	6.136	-5.281	---
CIUDAD REAL	3.064	-3.925	---	-757	-332	---	28	16	75,0	2.335	-4.241	---
CUENCA	-1.243	-3.087	---	-269	-514	---	0	0	---	-1.498	-3.586	---
GUADALAJARA	8.054	5.191	55,2	19.720	11.850	66,4	1.158	1.530	-24,3	28.932	18.571	55,8
TOLEDO	10.978	-262	---	2.241	1.894	18,3	529	286	85,0	13.896	1.713	---
TOTAL CASTILLA-LA MANCHA	26.602	-6.958	---	21.320	12.492	70,7	1.717	1.832	-6,3	49.801	7.176	---
ÁVILA	263	-920	---	-17	-115	---	0	0	---	246	-1.035	---
BURGOS	7.958	6.370	24,9	3.396	2.162	57,1	118	171	-31,0	11.472	8.704	31,8
LEÓN	-2.503	1.209	---	-282	-764	---	0	42	---	-2.762	501	---
PALENCIA	-1.771	2.510	---	-263	-522	---	0	0	---	-2.034	1.988	---
SALAMANCA	451	1.189	-62,1	-588	-814	---	233	290	-19,7	96	665	-85,6
SEGOVIA	-5.172	-781	---	895	363	146,6	0	0	---	-4.277	-418	---
SORIA	232	-593	---	-212	-223	---	0	0	---	20	-816	---
VALLADOLID	-12.663	-22.520	---	-328	-740	---	233	229	1,7	-12.758	-23.031	---
ZAMORA	566	-442	---	21	353	-94,1	0	0	---	587	-89	---
TOTAL CASTILLA Y LEÓN	-12.639	-13.978	---	2.622	-300	---	584	732	-20,2	-9.410	-13.531	---



4.INGRESOS TRIBUTARIOS POR CONCEPTOS Y CENTROS GESTORES

CUADRO 4.1. MES

(En miles de euros)

	I.V.A.		% ^	I. ESPECIALES		% ^	TRÁFICO EXTERIOR		% ^	TOTAL CAPÍTULO II		% ^
	Recaudación			Recaudación			Recaudación			Recaudación		
	AÑO 2011	AÑO 2010		AÑO 2011	AÑO 2010		AÑO 2011	AÑO 2010		AÑO 2011	AÑO 2010	
BARCELONA	603.489	502.872	20,0	79.576	81.142	-1,9	46.423	51.501	-9,9	753.359	661.645	13,9
GERONA	4.160	4.533	-8,2	7.120	8.229	-13,5	280	221	26,7	11.561	12.984	-11,0
LÉRIDA	-643	-3.794	---	1.998	1.263	58,2	4	3	33,3	1.359	-2.528	---
TARRAGONA	55.932	29.364	90,5	2.056	1.848	11,3	3.308	3.280	0,9	61.299	34.498	77,7
TOTAL CATALUÑA	662.938	532.975	24,4	90.750	92.482	-1,9	50.015	55.005	-9,1	827.578	706.599	17,1
BADAJOS	-11.611	-8.180	---	-120	-88	---	5	42	-88,1	-11.719	-8.219	---
CÁCERES	-3.065	7.443	---	-242	-81	---	38	13	192,3	-3.269	7.375	---
TOTAL EXTREMADURA	-14.676	-737	---	-362	-169	---	43	55	-21,8	-14.988	-844	---
LA CORUÑA	45.128	61.181	-26,2	1.798	1.453	23,7	1.679	3.120	-46,2	48.646	65.791	-26,1
LUGO	4.441	-80	---	219	323	-32,2	2	2	---	4.662	245	---
ORENSE	3.102	2.614	18,7	1.735	1.600	8,4	439	337	30,3	5.276	4.551	15,9
PONTEVEDRA	8.456	13.222	-36,0	285	227	25,6	592	540	9,6	9.333	13.989	-33,3
VIGO	7.222	17.424	-58,6	-149	-177	---	3.745	4.486	-16,5	11.007	21.870	-49,7
TOTAL GALICIA	68.349	94.361	-27,6	3.888	3.426	13,5	6.457	8.485	-23,9	78.924	106.446	-25,9
MADRID	1.558.767	1.593.613	-2,2	1.219.799	1.419.350	-14,1	12.169	15.140	-19,6	2.867.927	3.104.549	-7,6
TOTAL MADRID	1.558.767	1.593.613	-2,2	1.219.799	1.419.350	-14,1	12.169	15.140	-19,6	2.867.927	3.104.549	-7,6
MURCIA	-6.445	-6.621	---	2.197	1.642	33,8	767	456	68,2	-3.470	-4.508	---
CARTAGENA	-3.439	13	---	7.208	7.738	-6,8	490	496	-1,2	4.259	8.247	-48,4
TOTAL MURCIA	-9.884	-6.608	---	9.405	9.380	0,3	1.257	952	32,0	789	3.739	-78,9
NAVARRA	425	-11.974	---	1	4	-75,0	334	363	-8,0	806	-11.501	---
TOTAL NAVARRA	425	-11.974	---	1	4	-75,0	334	363	-8,0	806	-11.501	---
ÁLAVA	1.976	2.523	-21,7	-116	-100	---	383	434	-11,8	2.243	2.857	-21,5
GUIPÚZCOA	16.372	12.033	36,1	7	8	-12,5	608	529	14,9	16.986	12.569	35,1
VIZCAYA	98.089	121.832	-19,5	27.741	25.872	7,2	3.667	5.577	-34,2	131.795	155.611	-15,3
TOTAL PAÍS VASCO	116.437	136.388	-14,6	27.632	25.780	7,2	4.658	6.540	-28,8	151.024	171.037	-11,7
LA RIOJA	-104	1.785	---	640	521	22,8	2	8	-75,0	538	2.314	-76,8
TOTAL LA RIOJA	-104	1.785	---	640	521	22,8	2	8	-75,0	538	2.314	-76,8
ALICANTE	-449	8.005	---	1.783	2.121	-15,9	4.709	6.020	-21,8	6.511	16.993	-61,7
CASTELLÓN	-2.618	-16.958	---	1.867	1.836	1,7	425	260	63,5	-316	-14.850	---
VALENCIA	87.221	153.294	-43,1	20.048	24.982	-19,8	24.192	29.940	-19,2	131.779	208.546	-36,8
TOTAL VALENCIA	84.154	144.341	-41,7	23.698	28.939	-18,1	29.326	36.220	-19,0	137.974	210.689	-34,5
CEUTA	2	-10	---	123	109	12,8	0	0	---	260	389	-33,2
MELILLA	-63	3	---	129	108	19,4	0	0	---	198	455	-56,5
TOTAL DELEGACIONES	2.642.098	2.604.845	1,4	1.473.687	1.658.492	-11,1	118.944	140.513	-15,4	4.350.911	4.522.285	-3,8
SERVICIOS CENTRALES	-2.008.958	-1.089.811	---	-1.053.502	-787.810	---	0	0	---	-3.062.457	-1.877.614	---
SS.CC. (ESTADO) (+)	1.833	1.316	39,3	0	0	---				1.836	1.323	38,8
SS.CC. (CC.AA.) (-)	1.969.688	1.055.611	86,6	1.035.379	769.079	34,6				3.005.067	1.824.690	64,7
SS.CC. (CC.LL.) (-)	41.103	35.516	15,7	18.123	18.731	-3,2				59.226	54.247	9,2
INGRESOS TRIBUTARIOS DEL ESTADO	633.140	1.515.034	-58,2	420.185	870.682	-51,7	118.944	140.513	-15,4	1.288.454	2.644.671	-51,3
INGRESOS TRIBUTARIOS TOTALES	2.643.931	2.606.161	1,4	1.473.687	1.658.492	-11,1	118.944	140.513	-15,4	4.352.747	4.523.608	-3,8



PERIODO : NOVIEMBRE DE 2011						
4.INGRESOS TRIBUTARIOS POR CONCEPTOS Y CENTROS GESTORES						
CUADRO 4.1. MES						
(En miles de euros)						
	TOTAL CAPÍTULO III			TOTAL GENERAL		
	Recaudación		% ^	Recaudación		% ^
	AÑO 2011	AÑO 2010		AÑO 2011	AÑO 2010	
ALMERÍA	1.129	1.250	-9,7	11.027	25.106	-56,1
CÁDIZ	1.227	1.052	16,6	78.191	91.074	-14,1
CÓRDOBA	1.233	1.340	-8,0	32.844	42.962	-23,6
GRANADA	950	1.743	-45,5	47.391	52.817	-10,3
HUELVA	662	1.020	-35,1	22.255	27.641	-19,5
JAÉN	575	694	-17,1	24.153	21.363	13,1
MÁLAGA	3.547	2.961	19,8	91.000	84.819	7,3
SEVILLA	2.462	1.968	25,1	274.920	250.051	9,9
JERÉZ DE LA FRA.	346	535	-35,3	8.202	9.008	-8,9
TOTAL ANDALUCÍA	12.131	12.563	-3,4	589.983	604.841	-2,5
HUESCA	199	332	-40,1	10.203	9.960	2,4
TERUEL	171	97	76,3	5.118	4.424	15,7
ZARAGOZA	1.628	1.886	-13,7	144.268	128.955	11,9
TOTAL ARAGÓN	1.998	2.315	-13,7	159.589	143.339	11,3
OVIEDO	648	1.690	-61,7	82.740	80.883	2,3
GIJÓN	-938	306	---	49.056	60.453	-18,9
TOTAL ASTURIAS	-290	1.996	---	131.796	141.336	-6,7
BALEARES	1.602	1.918	-16,5	126.251	130.233	-3,1
TOTAL BALEARES	1.602	1.918	-16,5	126.251	130.233	-3,1
LAS PALMAS	1.425	1.368	4,2	80.681	84.190	-4,2
STA.CRUZ TENERIFE	831	1.991	-58,3	40.165	49.020	-18,1
TOTAL CANARIAS	2.256	3.359	-32,8	120.846	133.210	-9,3
CANTABRIA	19.783	6.501	204,3	42.932	159.736	-73,1
TOTAL CANTABRIA	19.783	6.501	204,3	42.932	159.736	-73,1
ALBACETE	292	487	-40,0	24.394	17.182	42,0
CIUDAD REAL	835	617	35,3	21.797	13.935	56,4
CUENCA	529	1.026	-48,4	11.704	15.022	-22,1
GUADALAJARA	254	251	1,2	39.640	30.219	31,2
TOLEDO	653	790	-17,3	74.483	66.150	12,6
TOTAL CASTILLA-LA MANCHA	2.563	3.171	-19,2	172.018	142.508	20,7
ÁVILA	227	128	77,3	6.857	-173	---
BURGOS	447	542	-17,5	42.289	39.232	7,8
LEÓN	613	817	-25,0	33.747	31.250	8,0
PALENCIA	613	84	---	8.357	11.740	-28,8
SALAMANCA	248	419	-40,8	19.173	18.566	3,3
SEGOVIA	198	113	75,2	5.145	8.479	-39,3
SORIA	210	52	303,8	6.165	3.493	76,5
VALLADOLID	717	592	21,1	49.018	34.593	41,7
ZAMORA	713	239	198,3	9.332	7.320	27,5
TOTAL CASTILLA Y LEÓN	3.986	2.986	33,5	180.083	154.500	16,6



PERIODO : NOVIEMBRE DE 2011						
4.INGRESOS TRIBUTARIOS POR CONCEPTOS Y CENTROS GESTORES						
CUADRO 4.1. MES						
(En miles de euros)						
	TOTAL CAPÍTULO III			TOTAL GENERAL		
	Recaudación		% ^	Recaudación		% ^
	AÑO 2011	AÑO 2010		AÑO 2011	AÑO 2010	
BARCELONA	34.779	19.473	78,6	1.683.881	1.638.746	2,8
GERONA	828	1.521	-45,6	55.544	63.752	-12,9
LÉRIDA	451	606	-25,6	26.224	25.646	2,3
TARRAGONA	581	937	-38,0	106.127	83.243	27,5
TOTAL CATALUÑA	36.639	22.537	62,6	1.871.776	1.811.387	3,3
BADAJOS	502	533	-5,8	29.748	29.330	1,4
CÁCERES	335	354	-5,4	6.623	15.773	-58,0
TOTAL EXTREMADURA	837	887	-5,6	36.371	45.103	-19,4
LA CORUÑA	2.304	1.909	20,7	177.876	181.886	-2,2
LUGO	271	257	5,4	18.970	12.823	47,9
ORENSE	303	359	-15,6	21.731	19.360	12,2
PONTEVEDRA	611	687	-11,1	27.274	28.896	-5,6
VIGO	668	962	-30,6	40.368	54.812	-26,4
TOTAL GALICIA	4.157	4.174	-0,4	286.219	297.777	-3,9
MADRID	35.927	22.702	58,3	4.832.288	4.994.605	-3,2
TOTAL MADRID	35.927	22.702	58,3	4.832.288	4.994.605	-3,2
MURCIA	1.587	1.626	-2,4	65.262	70.532	-7,5
CARTAGENA	472	501	-5,8	15.968	21.017	-24,0
TOTAL MURCIA	2.059	2.127	-3,2	81.230	91.549	-11,3
NAVARRA	85	204	-58,3	7.546	-2.147	---
TOTAL NAVARRA	85	204	-58,3	7.546	-2.147	---
ÁLAVA	157	73	115,1	6.335	7.100	-10,8
GUIPÚZCOA	155	307	-49,5	20.106	20.487	-1,9
VIZCAYA	1.726	2.059	-16,2	215.898	259.837	-16,9
TOTAL PAÍS VASCO	2.038	2.439	-16,4	242.339	287.424	-15,7
LA RIOJA	329	-2.368	---	26.665	22.204	20,1
TOTAL LA RIOJA	329	-2.368	---	26.665	22.204	20,1
ALICANTE	2.727	2.797	-2,5	89.647	91.626	-2,2
CASTELLÓN	843	943	-10,6	30.724	22.056	39,3
VALENCIA	4.188	5.445	-23,1	365.281	472.803	-22,7
TOTAL VALENCIA	7.758	9.185	-15,5	485.652	586.485	-17,2
CEUTA	253	402	-37,1	3.018	2.879	4,8
MELILLA	69	119	-42,0	2.619	3.032	-13,6
TOTAL DELEGACIONES	134.180	97.217	38,0	9.399.221	9.750.001	-3,6
SERVICIOS CENTRALES	16.281	20.138	-19,2	-6.611.915	-3.732.328	---
SS.CC. (ESTADO) (+)				-460.761	242.512	---
SS.CC. (CC.AA.) (-)				6.026.853	3.854.291	56,4
SS.CC. (CC.LL.) (-)				124.301	120.549	3,1
INGRESOS TRIBUTARIOS DEL ESTADO	150.461	117.355	28,2	2.787.306	6.017.673	-53,7
INGRESOS TRIBUTARIOS TOTALES	150.461	117.355	28,2	8.938.460	9.992.513	-10,5



4. INGRESOS TRIBUTARIOS POR CONCEPTOS Y CENTROS GESTORES

CUADRO 4.2. ACUMULADO.

(En miles de euros)

	I.R.P.F.			I. s/SOCIEDADES			I.R.N.R.			TOTAL CAPÍTULO I		
	Recaudación		% ^	Recaudación		% ^	Recaudación		% ^	Recaudación		% ^
	AÑO 2011	AÑO 2010		AÑO 2011	AÑO 2010		AÑO 2011	AÑO 2010		AÑO 2011	AÑO 2010	
ALMERÍA	323.377	294.189	9,9	94.153	100.023	-5,9	3.608	3.053	18,2	422.775	397.960	6,2
CÁDIZ	281.566	248.937	13,1	41.025	72.126	-43,1	4.657	3.833	21,5	327.555	325.872	0,5
CÓRDOBA	325.781	299.393	8,8	49.115	74.732	-34,3	947	882	7,4	375.844	374.949	0,2
GRANADA	393.379	360.308	9,2	89.905	94.465	-4,8	3.441	2.718	26,6	487.250	457.925	6,4
HUELVA	158.842	134.306	18,3	34.731	34.326	1,2	1.279	1.632	-21,6	194.871	170.275	14,4
JAÉN	209.377	179.303	16,8	38.683	42.886	-9,8	1.392	1.229	13,3	249.636	223.427	11,7
MÁLAGA	767.033	701.097	9,4	171.539	199.622	-14,1	31.239	38.401	-18,7	982.047	949.325	3,4
SEVILLA	2.746.493	2.738.738	0,3	293.317	315.381	-7,0	24.865	22.611	10,0	3.065.034	3.077.289	-0,4
JEREZ DE LA FRA.	73.240	51.279	42,8	17.190	26.321	-34,7	406	766	-47,0	90.937	78.365	16,0
TOTAL ANDALUCÍA	5.279.088	5.007.550	5,4	829.658	959.882	-13,6	71.834	75.125	-4,4	6.195.949	6.055.387	2,3
HUESCA	142.396	129.466	10,0	31.993	36.107	-11,4	176	429	-59,0	174.857	166.057	5,3
TERUEL	73.424	68.005	8,0	23.062	22.377	3,1	423	653	-35,2	96.923	91.044	6,5
ZARAGOZA	1.379.668	1.358.398	1,6	292.613	263.797	10,9	6.790	20.162	-66,3	1.679.583	1.642.688	2,2
TOTAL ARAGÓN	1.595.488	1.555.869	2,5	347.668	322.281	7,9	7.389	21.244	-65,2	1.951.363	1.899.789	2,7
OVIEDO	796.589	780.695	2,0	213.661	207.116	3,2	7.528	8.905	-15,5	1.018.642	997.734	2,1
GIJÓN	191.777	181.284	5,8	52.781	63.919	-17,4	1.779	2.032	-12,5	246.533	247.680	-0,5
TOTAL ASTURIAS	988.366	961.979	2,7	266.442	271.035	-1,7	9.307	10.937	-14,9	1.265.175	1.245.414	1,6
BALEARES	1.189.783	1.195.833	-0,5	277.343	237.173	16,9	39.973	38.653	3,4	1.517.160	1.481.469	2,4
TOTAL BALEARES	1.189.783	1.195.833	-0,5	277.343	237.173	16,9	39.973	38.653	3,4	1.517.160	1.481.469	2,4
LAS PALMAS	941.932	911.993	3,3	103.283	93.706	10,2	45.747	11.462	299,1	1.093.131	1.018.511	7,3
STA.CRUIZ TENERIFE	467.382	436.050	7,2	99.963	106.760	-6,4	10.912	11.996	-9,0	582.606	557.178	4,6
TOTAL CANARIAS	1.409.314	1.348.043	4,5	203.246	200.466	1,4	56.659	23.458	141,5	1.675.737	1.575.689	6,3
CANTABRIA	1.268.728	1.378.030	-7,9	250.338	340.327	-26,4	291.574	383.283	-23,9	1.810.830	2.102.666	-13,9
TOTAL CANTABRIA	1.268.728	1.378.030	-7,9	250.338	340.327	-26,4	291.574	383.283	-23,9	1.810.830	2.102.666	-13,9
ALBACETE	162.761	156.788	3,8	44.965	54.601	-17,6	1.208	1.540	-21,6	209.000	212.930	-1,8
CIUDAD REAL	182.105	159.306	14,3	39.008	50.607	-22,9	333	771	-56,8	221.447	210.686	5,1
CUENCA	129.207	120.020	7,7	35.560	54.665	-34,9	266	380	-30,0	165.033	175.074	-5,7
GUADALAJARA	91.808	78.961	16,3	15.999	26.847	-40,4	889	992	-10,4	108.703	107.350	1,3
TOLEDO	744.609	760.670	-2,1	73.329	97.418	-24,7	1.344	1.355	-0,8	819.327	859.505	-4,7
TOTAL CASTILLA-LA MANCHA	1.310.490	1.275.745	2,7	208.861	284.138	-26,5	4.040	5.038	-19,8	1.523.510	1.565.545	-2,7
ÁVILA	69.953	64.110	9,1	12.249	9.730	25,9	145	101	43,6	82.366	73.955	11,4
BURGOS	332.633	317.392	4,8	69.057	96.608	-28,5	2.205	1.703	29,5	404.004	415.720	-2,8
LEÓN	346.458	275.782	25,6	70.361	80.734	-12,8	887	880	0,8	417.845	357.558	16,9
PALENCIA	100.197	90.409	10,8	23.234	20.534	13,1	633	195	224,6	124.097	111.185	11,6
SALAMANCA	202.587	239.257	-15,3	44.394	50.585	-12,2	196	664	-70,5	247.300	290.594	-14,9
SEGOVIA	100.517	90.869	10,6	26.569	32.046	-17,1	597	581	2,8	127.715	123.496	3,4
SORIA	69.173	60.198	14,9	20.380	22.523	-9,5	617	574	7,5	90.256	83.294	8,4
VALLADOLID	712.543	716.577	-0,6	94.534	93.263	1,4	2.286	2.832	-19,3	809.581	812.868	-0,4
ZAMORA	74.429	67.641	10,0	13.565	20.807	-34,8	137	166	-17,5	88.148	88.732	-0,7
TOTAL CASTILLA Y LEÓN	2.008.490	1.922.235	4,5	374.343	426.830	-12,3	7.703	7.696	0,1	2.391.312	2.357.402	1,4



4. INGRESOS TRIBUTARIOS POR CONCEPTOS Y CENTROS GESTORES

CUADRO 4.2. ACUMULADO.

(En miles de euros)

	I.R.P.F.		% ^	I. s/SOCIEDADES		% ^	I.R.N.R.		% ^	TOTAL CAPÍTULO I		% ^
	Recaudación			Recaudación			Recaudación			Recaudación		
	AÑO 2011	AÑO 2010		AÑO 2011	AÑO 2010		AÑO 2011	AÑO 2010		AÑO 2011	AÑO 2010	
BARCELONA	11.965.903	11.606.944	3,1	2.651.065	3.132.562	-15,4	237.595	313.398	-24,2	14.879.228	15.058.883	-1,2
GERONA	615.415	591.328	4,1	135.236	137.906	-1,9	13.234	11.643	13,7	766.168	742.345	3,2
LÉRIDA	329.236	295.827	11,3	54.535	67.709	-19,5	2.023	1.943	4,1	385.975	365.508	5,6
TARRAGONA	544.394	506.469	7,5	111.210	117.303	-5,2	6.396	9.908	-35,4	662.355	634.994	4,3
TOTAL CATALUÑA	13.454.948	13.000.568	3,5	2.952.046	3.455.480	-14,6	259.248	336.892	-23,0	16.693.726	16.801.730	-0,6
BADAJOS	485.533	476.077	2,0	59.950	78.182	-23,3	1.110	692	60,4	546.605	555.004	-1,5
CÁCERES	113.957	102.054	11,7	30.738	43.082	-28,7	234	450	-48,0	144.985	145.690	-0,5
TOTAL EXTREMADURA	599.490	578.131	3,7	90.688	121.264	-25,2	1.344	1.142	17,7	691.590	700.694	-1,3
LA CORUÑA	1.473.960	1.387.306	6,2	443.857	443.695	0,0	29.224	25.489	14,7	1.947.493	1.857.228	4,9
LUGO	168.859	155.654	8,5	47.245	57.637	-18,0	862	700	23,1	217.192	214.069	1,5
ORENSE	163.548	159.304	2,7	55.235	57.881	-4,6	1.506	1.594	-5,5	220.451	218.927	0,7
PONTEVEDRA	230.562	208.418	10,6	60.613	67.603	-10,3	1.082	1.308	-17,3	292.620	277.513	5,4
VIGO	387.263	433.275	-10,6	101.448	124.909	-18,8	11.176	8.614	29,7	500.317	567.015	-11,8
TOTAL GALICIA	2.424.192	2.343.957	3,4	708.398	751.725	-5,8	43.850	37.705	16,3	3.178.073	3.134.752	1,4
MADRID	24.054.632	22.501.441	6,9	6.231.833	6.825.681	-8,7	897.596	1.121.843	-20,0	31.217.285	30.473.614	2,4
TOTAL MADRID	24.054.632	22.501.441	6,9	6.231.833	6.825.681	-8,7	897.596	1.121.843	-20,0	31.217.285	30.473.614	2,4
MURCIA	851.661	833.679	2,2	198.517	224.695	-11,7	4.922	5.223	-5,8	1.055.779	1.064.062	-0,8
CARTAGENA	132.571	116.812	13,5	41.343	79.341	-47,9	2.295	2.672	-14,1	176.653	199.192	-11,3
TOTAL MURCIA	984.232	950.491	3,5	239.860	304.036	-21,1	7.217	7.895	-8,6	1.232.432	1.263.254	-2,4
NAVARRA	96.931	93.558	3,6	13.656	24.905	-45,2	3.860	3.851	0,2	114.879	122.384	-6,1
TOTAL NAVARRA	96.931	93.558	3,6	13.656	24.905	-45,2	3.860	3.851	0,2	114.879	122.384	-6,1
ÁLAVA	60.140	59.837	0,5	6.205	7.657	-19,0	1.740	1.641	6,0	68.116	69.139	-1,5
GUIPÚZCOA	114.734	115.897	-1,0	3.850	14.640	-73,7	280	403	-30,5	118.795	131.055	-9,4
VIZCAYA	1.170.526	1.110.425	5,4	306.771	311.292	-1,5	26.584	45.886	-42,1	1.503.945	1.467.698	2,5
TOTAL PAÍS VASCO	1.345.400	1.286.159	4,6	316.826	333.589	-5,0	28.604	47.930	-40,3	1.690.856	1.667.892	1,4
LA RIOJA	309.002	277.917	11,2	91.516	91.862	-0,4	2.390	1.259	89,8	402.913	371.150	8,6
TOTAL LA RIOJA	309.002	277.917	11,2	91.516	91.862	-0,4	2.390	1.259	89,8	402.913	371.150	8,6
ALICANTE	948.513	862.490	10,0	288.919	326.280	-11,5	32.032	33.758	-5,1	1.278.036	1.231.226	3,8
CASTELLÓN	457.047	440.423	3,8	172.711	134.514	28,4	8.889	8.207	8,3	638.971	583.230	9,6
VALENCIA	2.833.683	3.025.086	-6,3	693.442	759.379	-8,7	27.739	26.604	4,3	3.556.969	3.812.064	-6,7
TOTAL VALENCIA	4.239.243	4.327.999	-2,1	1.155.072	1.220.173	-5,3	68.660	68.569	0,1	5.473.976	5.626.520	-2,7
CEUTA	24.407	18.132	34,6	9.765	8.703	12,2	2.156	2.430	-11,3	39.006	29.690	31,4
MELILLA	17.268	13.433	28,5	6.276	6.682	-6,1	1.842	1.688	9,1	25.744	22.073	16,6
TOTAL DELEGACIONES	62.599.492	60.037.070	4,3	14.573.835	16.186.232	-10,0	1.805.246	2.196.638	-17,8	79.091.516	78.497.114	0,8
SERVICIOS CENTRALES	-30.544.224	-22.997.487	---	41.096	304.349	-86,5	27.701	244.377	-88,7	-30.475.427	-22.448.761	---
SS.CC. (ESTADO) (+)	2.627.633	2.557.418	2,7							2.696.430	3.106.144	-13,2
SS.CC. (CC.AA.) (-)	32.455.982	24.786.073	30,9							32.455.982	24.786.073	30,9
SS.CC. (CC.LL.) (-)	715.875	768.832	-6,9							715.875	768.832	-6,9
INGRESOS TRIBUTARIOS DEL ESTADO	32.055.268	37.039.583	-13,5	14.614.931	16.490.581	-11,4	1.832.947	2.441.015	-24,9	48.616.089	56.048.353	-13,3
INGRESOS TRIBUTARIOS TOTALES	65.227.125	62.594.488	4,2	14.614.931	16.490.581	-11,4	1.832.947	2.441.015	-24,9	81.787.946	81.603.258	0,2



4.INGRESOS TRIBUTARIOS POR CONCEPTOS Y CENTROS GESTORES

CUADRO 4.2. ACUMULADO

(En miles de euros)

	I.V.A.			I. ESPECIALES			TRÁFICO EXTERIOR			TOTAL CAPÍTULO II		
	Recaudación		% ^	Recaudación		% ^	Recaudación		% ^	Recaudación		% ^
	AÑO 2011	AÑO 2010		AÑO 2011	AÑO 2010		AÑO 2011	AÑO 2010		AÑO 2011	AÑO 2010	
ALMERÍA	-14.168	-1.658	---	2.382	-317	---	417	402	3,7	-10.002	-756	---
CÁDIZ	638.587	643.210	-0,7	73.269	70.312	4,2	56.115	59.200	-5,2	767.993	772.737	-0,6
CÓRDOBA	232.363	300.396	-22,6	6.521	6.202	5,1	22	87	-74,7	239.657	307.324	-22,0
GRANADA	220.379	221.328	-0,4	127.012	139.122	-8,7	64	403	-84,1	347.642	361.097	-3,7
HUELVA	100.809	121.356	-16,9	95.686	99.142	-3,5	1.354	500	170,8	197.849	220.998	-10,5
JAÉN	110.225	132.905	-17,1	-2.344	-2.122	---	78	777	-90,0	107.959	131.560	-17,9
MÁLAGA	514.303	566.397	-9,2	106.535	116.530	-8,6	9.998	9.747	2,6	634.759	695.995	-8,8
SEVILLA	755.444	693.199	9,0	76.753	79.393	-3,3	4.050	4.204	-3,7	851.244	791.261	7,6
JERÉZ DE LA FRA.	71.263	80.662	-11,7	12.457	22.034	-43,5	11	17	-35,3	83.731	102.713	-18,5
TOTAL ANDALUCÍA	2.629.205	2.757.795	-4,7	498.271	530.296	-6,0	72.109	75.337	-4,3	3.220.832	3.382.929	-4,8
HUESCA	75.500	92.620	-18,5	-469	-1.721	---	1	18	-94,4	75.042	90.917	-17,5
TERUEL	40.840	49.759	-17,9	-2.376	-2.177	---	0	0	---	38.471	47.586	-19,2
ZARAGOZA	849.515	778.616	9,1	-3.135	-3.859	---	55.664	51.519	8,0	906.109	830.354	9,1
TOTAL ARAGÓN	965.855	920.995	4,9	-5.980	-7.757	---	55.665	51.537	8,0	1.019.622	968.857	5,2
OVIEDO	498.553	403.288	23,6	85.401	83.729	2,0	127	217	-41,5	584.202	487.352	19,9
GIJÓN	429.749	363.236	18,3	52.913	60.018	-11,8	3.750	3.849	-2,6	486.412	427.103	13,9
TOTAL ASTURIAS	928.302	766.524	21,1	138.314	143.747	-3,8	3.877	4.066	-4,6	1.070.614	914.455	17,1
BALEARES	552.952	485.681	13,9	13.574	10.726	26,6	1.653	1.033	60,0	667.484	603.392	10,6
TOTAL BALEARES	552.952	485.681	13,9	13.574	10.726	26,6	1.653	1.033	60,0	667.484	603.392	10,6
LAS PALMAS	11.354	8.394	35,3	25.805	26.516	-2,7	8.209	10.103	-18,7	45.385	45.045	0,8
STA.CRUZ TENERIFE	2.783	5.494	-49,3	13.851	13.642	1,5	6.390	6.690	-4,5	25.154	27.949	-10,0
TOTAL CANARIAS	14.137	13.888	1,8	39.656	40.158	-1,3	14.599	16.793	-13,1	70.539	72.994	-3,4
CANTABRIA	291.386	510.819	-43,0	29.383	27.312	7,6	12.029	7.424	62,0	332.915	545.644	-39,0
TOTAL CANTABRIA	291.386	510.819	-43,0	29.383	27.312	7,6	12.029	7.424	62,0	332.915	545.644	-39,0
ALBACETE	140.897	150.411	-6,3	4.896	-3.840	---	5	79	-93,7	145.798	146.650	-0,6
CIUDAD REAL	126.907	136.532	-7,0	-2.827	-4.426	---	261	584	-55,3	124.342	132.690	-6,3
CUENCA	27.717	45.833	-39,5	-4.588	-5.168	---	0	11	---	23.343	40.909	-42,9
GUADALAJARA	136.194	155.987	-12,7	145.424	115.230	26,2	11.472	13.920	-17,6	293.090	285.138	2,8
TOLEDO	223.633	219.613	1,8	12.551	12.858	-2,4	2.507	2.509	-0,1	240.383	236.406	1,7
TOTAL CASTILLA-LA MANCHA	655.348	708.376	-7,5	155.456	114.654	35,6	14.245	17.103	-16,7	826.956	841.793	-1,8
ÁVILA	32.797	27.441	19,5	-1.497	-1.650	---	0	0	---	31.300	25.791	21,4
BURGOS	231.206	199.426	15,9	27.807	31.738	-12,4	3.686	1.741	111,7	262.718	232.912	12,8
LEÓN	159.549	155.572	2,6	-2.562	-3.125	---	149	397	-62,5	157.373	153.075	2,8
PALENCIA	56.499	60.203	-6,2	-3.514	-3.466	---	0	0	---	52.985	56.737	-6,6
SALAMANCA	122.817	109.936	11,7	-3.846	-4.369	---	2.755	2.863	-3,8	121.726	108.433	12,3
SEGOVIA	52.510	48.646	7,9	16.210	15.579	4,1	0	3	---	68.720	64.231	7,0
SORIA	43.703	42.914	1,8	-2.255	-2.382	---	0	0	---	41.448	40.532	2,3
VALLADOLID	193.726	258.205	-25,0	-5.519	-6.030	---	3.166	5.787	-45,3	191.374	257.963	-25,8
ZAMORA	41.779	32.952	26,8	1.810	2.201	-17,8	0	0	---	43.589	35.153	24,0
TOTAL CASTILLA Y LEÓN	934.586	935.295	-0,1	26.634	28.496	-6,5	9.756	10.791	-9,6	971.233	974.827	-0,4



4.INGRESOS TRIBUTARIOS POR CONCEPTOS Y CENTROS GESTORES

CUADRO 4.2. ACUMULADO

(En miles de euros)

	I.V.A.		% ^	I. ESPECIALES		% ^	TRÁFICO EXTERIOR		% ^	TOTAL CAPÍTULO II		% ^
	Recaudación			Recaudación			Recaudación			Recaudación		
	AÑO 2011	AÑO 2010		AÑO 2011	AÑO 2010		AÑO 2011	AÑO 2010		AÑO 2011	AÑO 2010	
BARCELONA	10.174.616	9.665.547	5,3	812.195	805.568	0,8	556.688	520.000	7,1	11.825.500	11.300.296	4,6
GERONA	474.953	460.950	3,0	46.158	58.754	-21,4	2.011	2.348	-14,4	523.127	522.057	0,2
LÉRIDA	140.569	163.565	-14,1	12.573	9.433	33,3	57	25	128,0	153.235	173.023	-11,4
TARRAGONA	766.037	643.514	19,0	18.373	19.618	-6,3	37.163	41.726	-10,9	821.628	704.939	16,6
TOTAL CATALUÑA	11.556.175	10.933.576	5,7	889.299	893.373	-0,5	595.919	564.099	5,6	13.323.490	12.700.315	4,9
BADAJOS	101.120	129.401	-21,9	-2.905	-2.156	---	138	172	-19,8	98.434	127.492	-22,8
CÁCERES	107.164	124.514	-13,9	-1.155	-1.341	---	333	347	-4,0	106.342	123.520	-13,9
TOTAL EXTREMADURA	208.284	253.915	-18,0	-4.060	-3.497	---	471	519	-9,2	204.776	251.012	-18,4
LA CORUÑA	998.826	849.596	17,6	15.870	14.558	9,0	26.790	30.279	-11,5	1.042.060	894.969	16,4
LUGO	171.449	147.416	16,3	8.181	4.633	76,6	79	17	364,7	179.709	152.066	18,2
ORENSE	152.591	156.993	-2,8	6.390	6.168	3,6	3.178	2.990	6,3	162.159	166.151	-2,4
PONTEVEDRA	275.303	276.260	-0,3	4.043	6.913	-41,5	5.554	5.720	-2,9	284.900	288.893	-1,4
VIGO	308.799	224.221	37,7	-676	-381	---	35.161	36.403	-3,4	345.285	261.662	32,0
TOTAL GALICIA	1.906.968	1.654.486	15,3	33.808	31.891	6,0	70.762	75.409	-6,2	2.014.113	1.763.741	14,2
MADRID	22.715.117	22.367.059	1,6	14.972.551	15.639.303	-4,3	143.031	155.544	-8,0	38.702.566	39.043.806	-0,9
TOTAL MADRID	22.715.117	22.367.059	1,6	14.972.551	15.639.303	-4,3	143.031	155.544	-8,0	38.702.566	39.043.806	-0,9
MURCIA	216.668	213.726	1,4	7.760	7.405	4,8	4.077	4.334	-5,9	228.748	226.434	1,0
CARTAGENA	80.046	88.386	-9,4	88.426	97.727	-9,5	6.151	7.197	-14,5	174.623	193.310	-9,7
TOTAL MURCIA	296.714	302.112	-1,8	96.186	105.132	-8,5	10.228	11.531	-11,3	403.371	419.744	-3,9
NAVARRA	-94.573	40.698	---	6.208	12.848	-51,7	5.222	3.097	68,6	-82.084	57.719	---
TOTAL NAVARRA	-94.573	40.698	---	6.208	12.848	-51,7	5.222	3.097	68,6	-82.084	57.719	---
ALAVA	-672.240	-1.050.647	---	36.392	90.450	-59,8	5.983	7.113	-15,9	-629.865	-953.084	---
GUIPÚZCOA	105.421	135.417	-22,2	140	113	23,9	5.920	4.983	18,8	111.481	140.475	-20,6
VIZCAYA	1.428.372	1.415.819	0,9	325.233	297.705	9,2	50.314	50.797	-1,0	1.824.786	1.784.458	2,3
TOTAL PAÍS VASCO	861.553	500.589	72,1	361.765	388.268	-6,8	62.217	62.893	-1,1	1.306.402	971.849	34,4
LA RIOJA	191.371	216.824	-11,7	4.230	4.686	-9,7	62	393	-84,2	195.676	221.916	-11,8
TOTAL LA RIOJA	191.371	216.824	-11,7	4.230	4.686	-9,7	62	393	-84,2	195.676	221.916	-11,8
ALICANTE	644.118	643.559	0,1	13.095	10.663	22,8	61.531	76.164	-19,2	724.317	736.043	-1,6
CASTELLÓN	154.555	175.827	-12,1	10.434	7.469	39,7	2.457	-450	---	167.555	182.960	-8,4
VALENCIA	2.709.040	2.753.194	-1,6	199.284	216.214	-7,8	282.455	277.407	1,8	3.194.314	3.250.578	-1,7
TOTAL VALENCIA	3.507.713	3.572.580	-1,8	222.813	234.346	-4,9	346.443	353.121	-1,9	4.086.186	4.169.581	-2,0
CEUTA	566	-2.992	---	1.318	1.160	13,6	0	2	---	4.067	526	---
MELILLA	48	602	-92,0	1.493	1.518	-1,6	0	0	---	3.843	4.946	-22,3
TOTAL DELEGACIONES	48.121.707	46.938.822	2,5	17.480.919	18.196.660	-3,9	1.418.288	1.410.692	0,5	68.342.601	67.910.046	0,6
SERVICIOS CENTRALES	-21.928.892	-9.494.740	---	-11.595.284	-8.680.023	---	0	0	---	-33.524.088	-18.174.680	---
SS.CC. (ESTADO) (+)	7.704	7.345	4,9	0	0	---	---	---	---	7.792	7.428	4,9
SS.CC. (CC.AA.) (-)	21.484.730	9.151.837	134,8	11.394.996	8.471.965	34,5	---	---	---	32.879.726	17.623.802	86,6
SS.CC. (CC.LL.) (-)	451.866	350.248	29,0	200.288	208.058	-3,7	---	---	---	652.154	558.306	16,8
INGRESOS TRIBUTARIOS DEL ESTADO	26.192.815	37.444.082	-30,0	5.885.635	9.516.637	-38,2	1.418.288	1.410.692	0,5	34.818.513	49.735.366	-30,0
INGRESOS TRIBUTARIOS TOTALES	48.129.411	46.946.167	2,5	17.480.919	18.196.660	-3,9	1.418.288	1.410.692	0,5	68.350.393	67.917.474	0,6



PERIODO : ENERO/NOVIEMBRE DE 2011						
4.INGRESOS TRIBUTARIOS POR CONCEPTOS Y CENTROS GESTORES						
CUADRO 4.2. ACUMULADO						
(En miles de euros)						
	TOTAL CAPÍTULO III			TOTAL GENERAL		
	Recaudación		% ^	Recaudación		% ^
	AÑO 2011	AÑO 2010		AÑO 2011	AÑO 2010	
ALMERÍA	14.097	15.531	-9,2	426.870	412.735	3,4
CÁDIZ	12.977	14.624	-11,3	1.108.525	1.113.233	-0,4
CÓRDOBA	12.646	17.942	-29,5	628.147	700.215	-10,3
GRANADA	14.346	18.144	-20,9	849.238	837.166	1,4
HUELVA	7.876	8.602	-8,4	400.596	399.875	0,2
JAÉN	7.160	7.844	-8,7	364.755	362.831	0,5
MÁLAGA	32.615	31.483	3,6	1.649.421	1.676.803	-1,6
SEVILLA	35.881	31.663	13,3	3.952.159	3.900.213	1,3
JERÉZ DE LA FRA.	4.476	4.706	-4,9	179.144	185.784	-3,6
TOTAL ANDALUCÍA	142.074	150.539	-5,6	9.558.855	9.588.855	-0,3
HUESCA	3.655	3.861	-5,3	253.554	260.835	-2,8
TERUEL	1.273	1.249	1,9	136.667	139.879	-2,3
ZARAGOZA	23.474	23.861	-1,6	2.609.166	2.496.903	4,5
TOTAL ARAGÓN	28.402	28.971	-2,0	2.999.387	2.897.617	3,5
OVIEDO	13.321	11.485	16,0	1.616.165	1.496.571	8,0
GIJÓN	4.383	3.973	10,3	737.328	678.756	8,6
TOTAL ASTURIAS	17.704	15.458	14,5	2.353.493	2.175.327	8,2
BALEARES	24.092	25.608	-5,9	2.208.736	2.110.469	4,7
TOTAL BALEARES	24.092	25.608	-5,9	2.208.736	2.110.469	4,7
LAS PALMAS	14.475	15.029	-3,7	1.152.991	1.078.585	6,9
STA. CRUZ TENERIFE	12.548	12.678	-1,0	620.308	597.805	3,8
TOTAL CANARIAS	27.023	27.707	-2,5	1.773.299	1.676.390	5,8
CANTABRIA	42.520	19.997	112,6	2.186.265	2.668.307	-18,1
TOTAL CANTABRIA	42.520	19.997	112,6	2.186.265	2.668.307	-18,1
ALBACETE	3.915	5.344	-26,7	358.713	364.924	-1,7
CIUDAD REAL	8.251	10.112	-18,4	354.040	353.488	0,2
CUENCA	4.932	6.002	-17,8	193.308	221.985	-12,9
GUADALAJARA	4.051	3.978	1,8	405.844	396.466	2,4
TOLEDO	10.557	11.699	-9,8	1.070.267	1.107.610	-3,4
TOTAL CASTILLA-LA MANCHA	31.706	37.135	-14,6	2.382.172	2.444.473	-2,5
ÁVILA	3.242	2.329	39,2	116.908	102.075	14,5
BURGOS	6.927	7.469	-7,3	673.649	656.101	2,7
LEÓN	8.122	8.519	-4,7	583.340	519.152	12,4
PALENCIA	2.633	2.056	28,1	179.715	169.978	5,7
SALAMANCA	5.240	6.823	-23,2	374.266	405.850	-7,8
SEGOVIA	2.066	1.668	23,9	198.501	189.395	4,8
SORIA	1.404	977	43,7	133.108	124.803	6,7
VALLADOLID	8.617	9.406	-8,4	1.009.572	1.080.237	-6,5
ZAMORA	2.832	2.305	22,9	134.569	126.190	6,6
TOTAL CASTILLA Y LEÓN	41.083	41.552	-1,1	3.403.628	3.373.781	0,9



PERIODO : ENERO/NOVIEMBRE DE 2011						
4.INGRESOS TRIBUTARIOS POR CONCEPTOS Y CENTROS GESTORES						
CUADRO 4.2. ACUMULADO						
(En miles de euros)						
	TOTAL CAPÍTULO III			TOTAL GENERAL		
	Recaudación		% ^	Recaudación		% ^
	AÑO 2011	AÑO 2010		AÑO 2011	AÑO 2010	
BARCELONA	207.647	199.338	4,2	26.912.375	26.558.517	1,3
GERONA	12.084	12.428	-2,8	1.301.379	1.276.830	1,9
LÉRIDA	6.313	6.286	0,4	545.523	544.817	0,1
TARRAGONA	11.078	13.948	-20,6	1.495.061	1.353.881	10,4
TOTAL CATALUÑA	237.122	232.000	2,2	30.254.338	29.734.045	1,7
BADAJOS	7.103	7.067	0,5	652.142	689.563	-5,4
CÁCERES	4.983	4.679	6,5	256.310	273.889	-6,4
TOTAL EXTREMADURA	12.086	11.746	2,9	908.452	963.452	-5,7
LA CORUÑA	21.114	19.337	9,2	3.010.667	2.771.534	8,6
LUGO	3.384	4.261	-20,6	400.285	370.396	8,1
ORENSE	4.871	4.551	7,0	387.481	389.629	-0,6
PONTEVEDRA	8.440	7.964	6,0	585.960	574.370	2,0
VIGO	11.391	11.320	0,6	856.993	839.997	2,0
TOTAL GALICIA	49.200	47.433	3,7	5.241.386	4.945.926	6,0
MADRID	499.414	360.249	38,6	70.419.265	69.877.669	0,8
TOTAL MADRID	499.414	360.249	38,6	70.419.265	69.877.669	0,8
MURCIA	18.793	19.647	-4,3	1.303.320	1.310.143	-0,5
CARTAGENA	4.004	6.305	-36,5	355.280	398.807	-10,9
TOTAL MURCIA	22.797	25.952	-12,2	1.658.600	1.708.950	-2,9
NAVARRA	5.852	3.155	85,5	38.647	183.258	-78,9
TOTAL NAVARRA	5.852	3.155	85,5	38.647	183.258	-78,9
ÁLAVA	1.398	1.397	0,1	-560.351	-882.548	---
GUIPÚZCOA	2.450	3.399	-27,9	232.726	274.929	-15,4
VIZCAYA	26.631	20.070	32,7	3.355.362	3.272.226	2,5
TOTAL PAÍS VASCO	30.479	24.866	22,6	3.027.737	2.664.607	13,6
LA RIOJA	5.176	3.102	66,9	603.765	596.168	1,3
TOTAL LA RIOJA	5.176	3.102	66,9	603.765	596.168	1,3
ALICANTE	33.577	36.131	-7,1	2.035.930	2.003.400	1,6
CASTELLÓN	13.257	10.396	27,5	819.783	776.586	5,6
VALENCIA	49.964	57.690	-13,4	6.801.247	7.120.332	-4,5
TOTAL VALENCIA	96.798	104.217	-7,1	9.656.960	9.900.318	-2,5
CEUTA	4.162	5.440	-23,5	47.235	35.656	32,5
MELILLA	2.107	2.404	-12,4	31.694	29.423	7,7
TOTAL DELEGACIONES	1.319.797	1.167.531	13,0	148.753.914	147.574.691	0,8
SERVICIOS CENTRALES	494.734	503.398	-1,7	-63.504.781	-40.120.043	---
SS.CC. (ESTADO) (+)				3.198.956	3.616.970	-11,6
SS.CC. (CC.AA.) (-)				65.335.708	42.409.875	54,1
SS.CC. (CC.LL.) (-)				1.368.029	1.327.138	3,1
INGRESOS TRIBUTARIOS DEL ESTADO	1.814.531	1.670.929	8,6	85.249.133	107.454.648	-20,7
INGRESOS TRIBUTARIOS TOTALES	1.814.531	1.670.929	8,6	151.952.870	151.191.661	0,5



III. GRÁFICOS



INGRESOS TRIBUTARIOS

GRÁFICO 1.1 Miles millones € y MM12

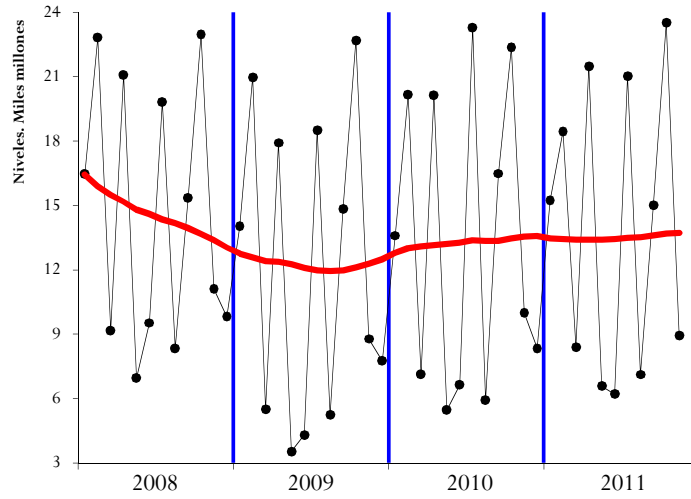


GRÁFICO 1.2 Tasas anuales y de la MM12

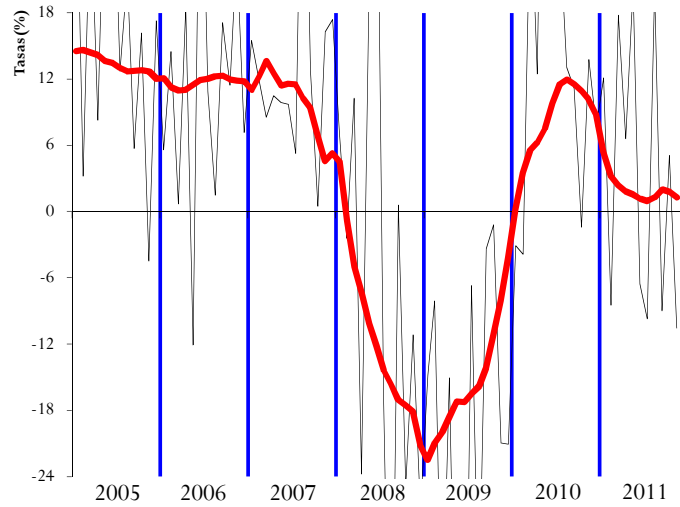
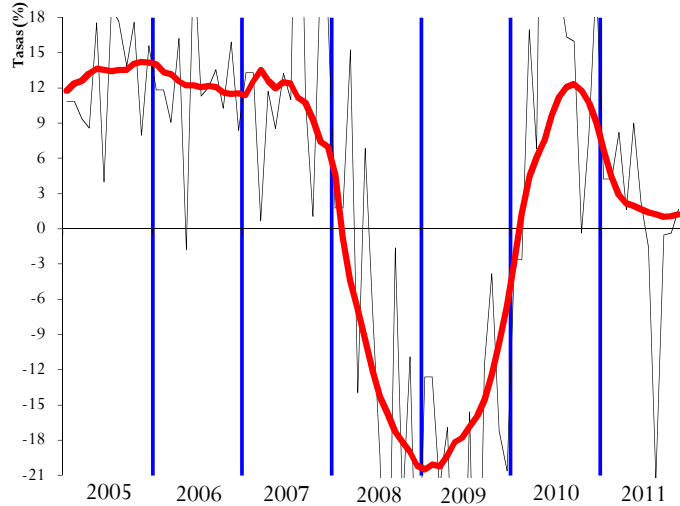


GRÁFICO 1.3 HOMOGÉNEOS: tasa anual y MM12





IRPF

SOCIEDADES

GRÁFICO 2.1 Miles millones € y MM12

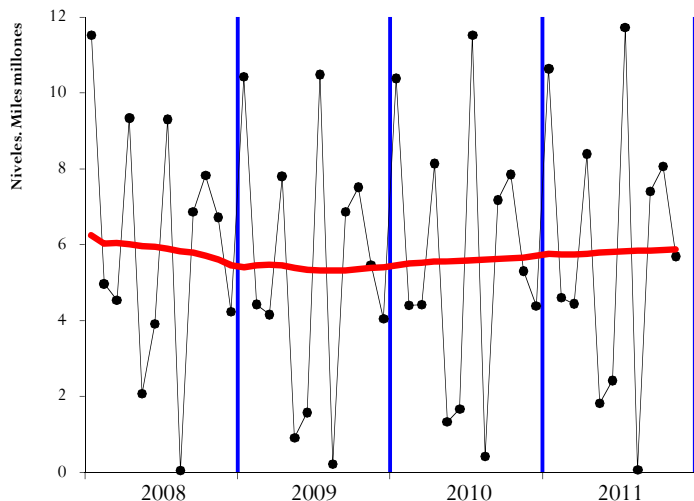


GRÁFICO 3.1 Miles millones € y MM12

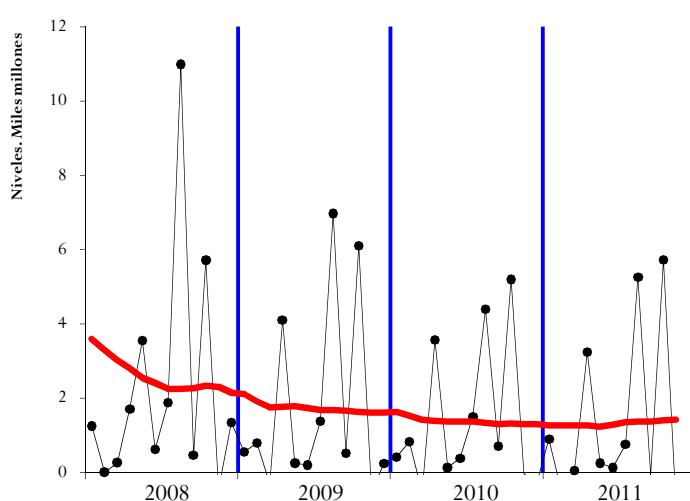


GRÁFICO 2.2 Tasas anuales y de la MM12

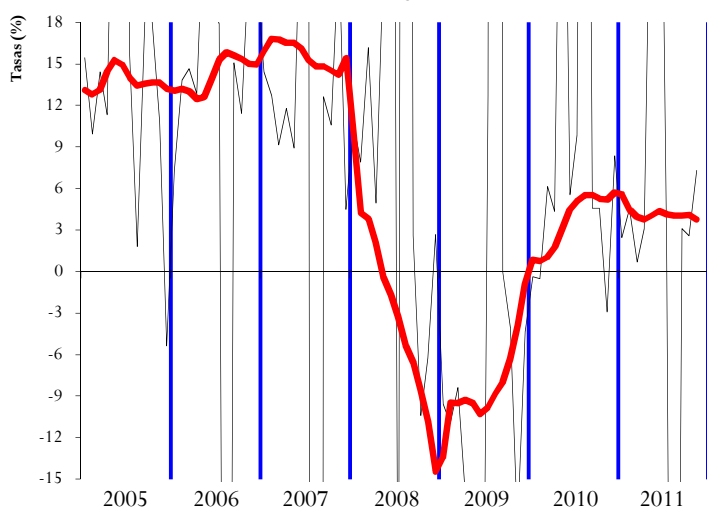


GRÁFICO 3.2 Tasas anuales y de la MM12

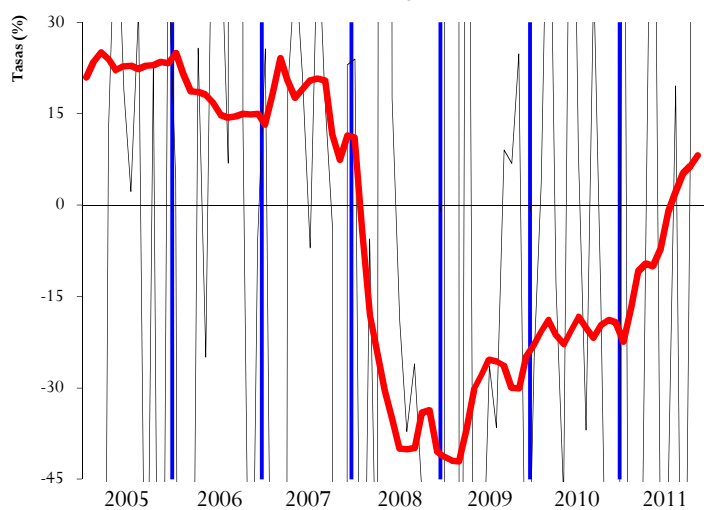


GRÁFICO 2.3 HOMOGÉNEOS: tasa anual y MM12

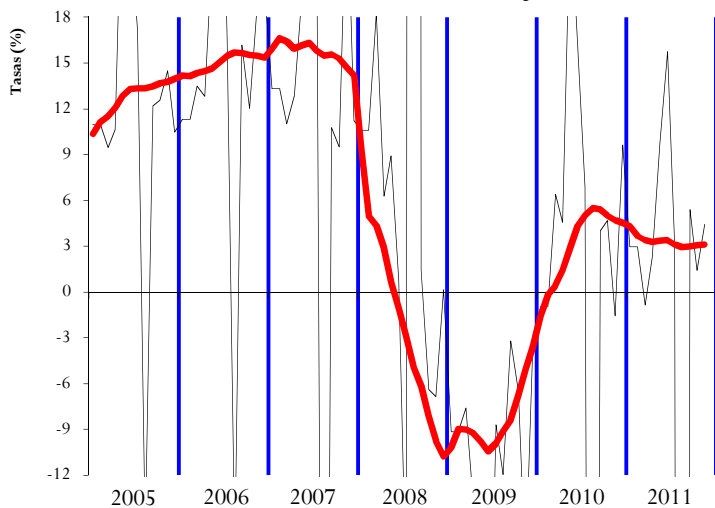
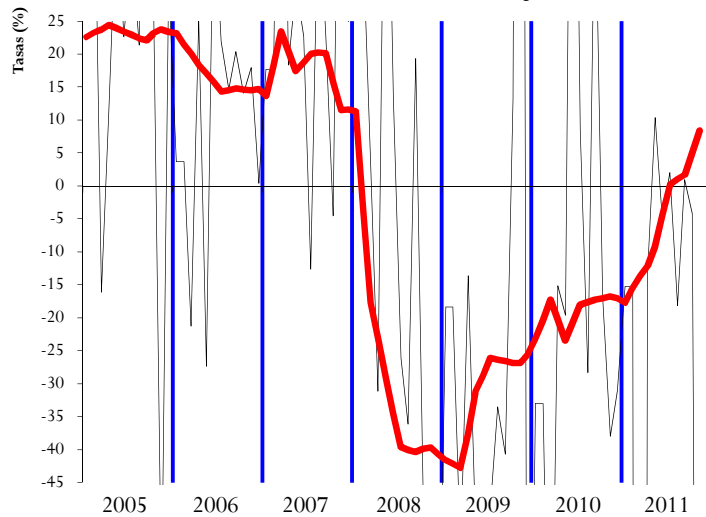


GRÁFICO 3.3 HOMOGÉNEOS: tasa anual y MM12





IVA

IMPUESTOS ESPECIALES

GRÁFICO 4.1 Miles millones € y MM12

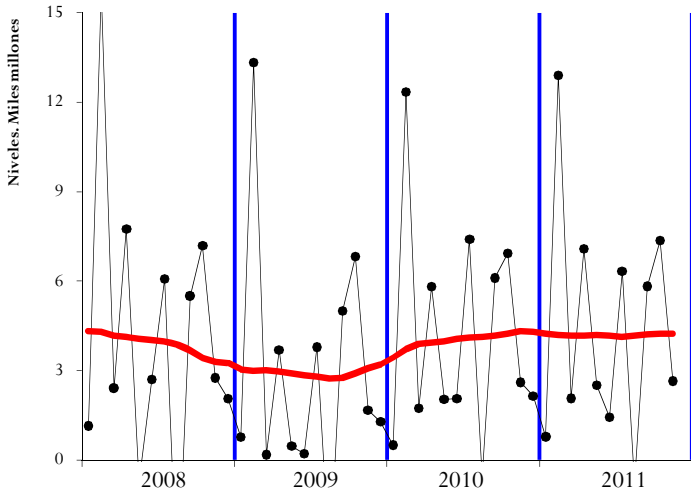


GRÁFICO 5.1 Millones € y MM12

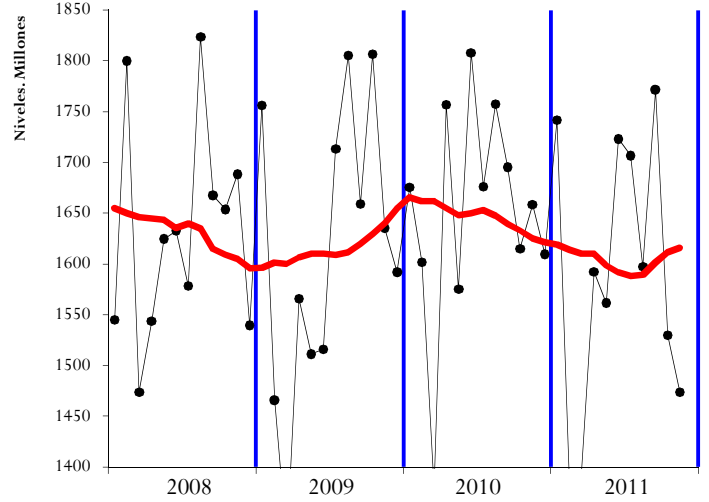


GRÁFICO 4.2 Tasas anuales y de la MM12

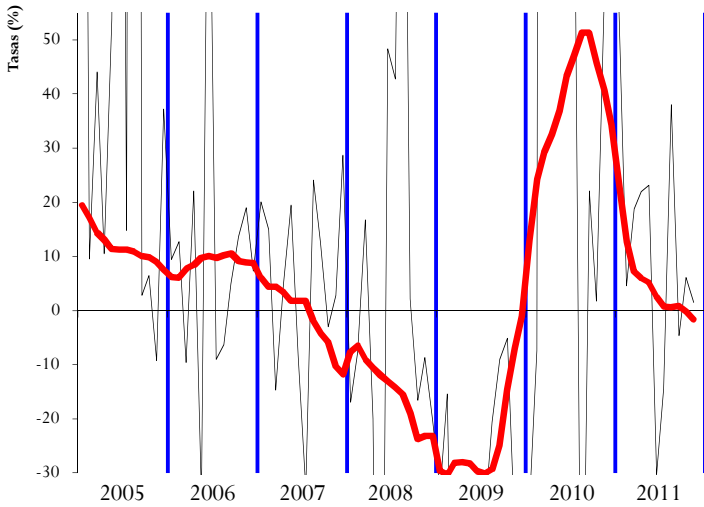


GRÁFICO 5.2 Tasas anuales y de la MM12

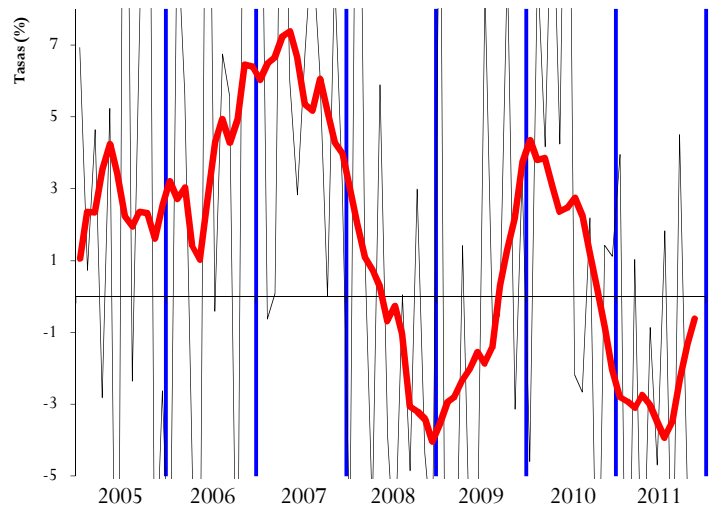


GRÁFICO 4.3 HOMOGÉNEOS: tasa anual y MM12

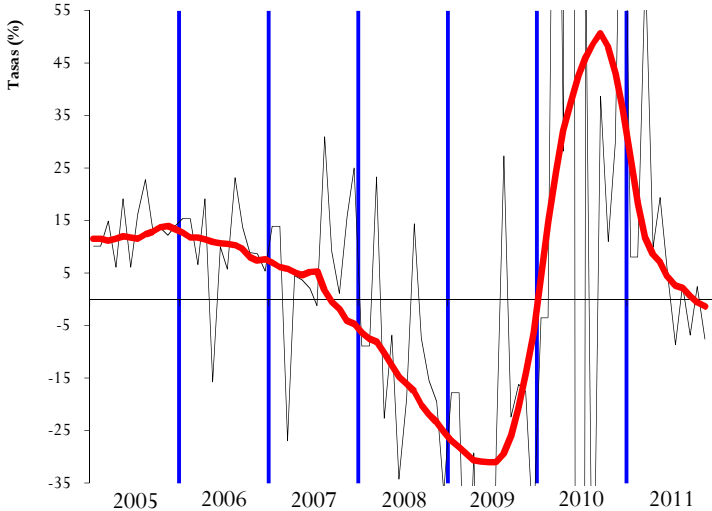
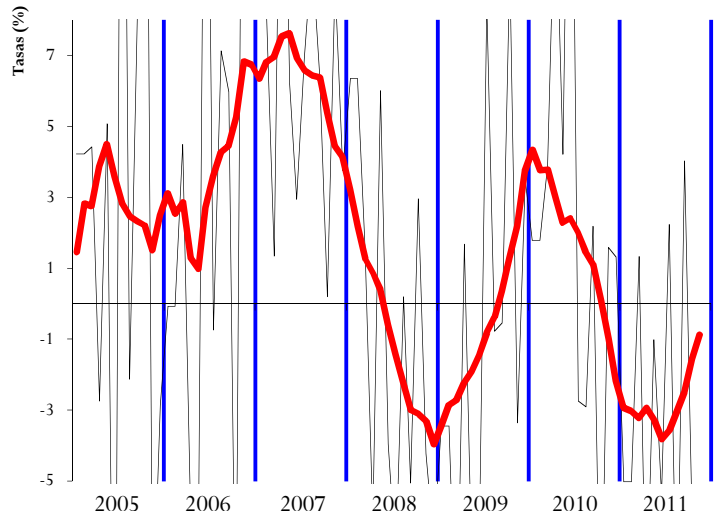


GRÁFICO 5.3 HOMOGÉNEOS: tasa anual y MM12





IV. RESUMEN CAMBIOS NORMATIVOS



IV. PRINCIPALES MODIFICACIONES NORMATIVAS

Concepto	2010	2011
<u>RETENCIONES DEL TRABAJO</u>	<ul style="list-style-type: none">No se deflactan la tarifa ni los mínimos personales y familiaresSe suprime la deducción de hasta 400 € por la obtención de rendimientos del trabajo, excepto en contribuyentes con base imponible inferior a 8.000 € (deducción total) o entre 8.001 y 12.000 € (deducción parcial, Ley 26/2009, de 23 de dic., de PGE 2010).Se eleva el límite de la exención por prestaciones de desempleo percibidas en su modalidad de pago único, desde 12.020 hasta 15.500 € (Ley 26/2009, de 23 de dic., de PGE 2010).	<ul style="list-style-type: none">Se elevan los tipos de gravamen en 1 y 2 puntos para rentas superiores a 120.000 y 175.000 euros respectivamente (Ley 39/2010, de 22 de dic., de PGE 2011 y RD 1788/2010, de 30 de dic.).Se reduce de 33.007,20 a 22.000 euros el importe de los rendimientos del trabajo que permiten anticipar vía retenciones la deducción por inversión en vivienda habitual (RD 1788/2010, de 30 de dic.).
<u>RETENCIONES DEL CAPITAL</u>	<ul style="list-style-type: none">Se eleva el tipo de retención del 18% al 19% (Ley 26/2009, de 23 de dic., de PGE 2010).	
<u>RETENCIONES DE ARRENDAMIENTOS</u>	<ul style="list-style-type: none">Se eleva el tipo de retención del 18% al 19% (Ley 26/2009, de 23 de dic., de PGE 2010).	
<u>RETENCIONES DE FONDOS DE INVERSIÓN</u>	<ul style="list-style-type: none">Se eleva el tipo de retención del 18% al 19% (Ley 26/2009, de 23 de dic., de PGE 2010).	
<u>PAGOS FRACCIONADOS IRPF</u>	<ul style="list-style-type: none">Se suprime la deducción de hasta 400 € por la obtención de rendimientos de actividades económicas, excepto a contribuyentes con rendimiento inferior a 12.000 € anuales (RD 2004/2009, de 23 de diciembre, de modif. parcial del Reglamento del IRPF).Se rebaja en un 5% la cuantía de los módulos del régimen de estimación objetiva, se incrementan en 20 puntos porcentuales los índices correctores por inicio de la actividad y contratación de personas con discapacidad (Orden EHA/99/2010, de 28 de enero).	<ul style="list-style-type: none">Libertad de amortización en activos fijos nuevos sin necesidad de mantener o aumentar el empleo (RDL 13/2010, de 3 de dic., de actuaciones para fomentar la inversión y la creación de empleo).
<u>CUOTA DIFERENCIAL IRPF</u> <u>Según año en que se recauda</u>	<ul style="list-style-type: none">No se han deflactado la tarifa ni los mínimos personales y familiares.Deducción de un 20% del rendimiento neto de las actividades económicas por incremento de la plantilla en 2009, 2010 y 2011 (Ley 26/2009, de 23 de dic., de PGE 2010).Repercusión sobre la cuota diferencial de la anticipación de la deducción por adquisición de vivienda en retenciones de trabajo para contribuyentes con ingresos inferiores a 33.007,20 euros anuales (RD 1975/2008, de 28 de nov., de medidas urgentes materia econ., fiscal...).Exención de las cantidades percibidas por despido o cese consecuencia de un ERE, hasta el límite establecido en el Estatuto de los trabajadores para el despido improcedente, de aplicación retroactiva para expedientes aprobados desde el 8 de marzo de 2009 (Ley 27/2009, de 30 de dic., de medidas urgentes para el mantenimiento y el fomento del empleo y la protección de las personas desempleadas).	<ul style="list-style-type: none">Eliminación de la deducción anticipada por nacimiento de hijos (Ley 39/2010, de 22 de dic., de PGE 2011).Aumentan los tipos de gravamen de la base liquidable del ahorro al 19% hasta 6.000 € y 21% a partir de 6.000 € (Ley 39/2010, de 22 de dic., de PGE 2011).Deducción de un 10% por la realización de obras en la vivienda habitual que contribuyan a la eficiencia y el ahorro energético para contribuyentes con una base imponible inferior a 53.007,20 euros (RDL 6/2010, de 9 de abril, de medidas para el impulso de la recuperación económica y el empleo).
<u>PARTICIPACIÓN AA.TT.</u>	<ul style="list-style-type: none">Las liquidaciones definitivas del ejercicio 2008 a favor del Estado se compensan con las entregas a cuenta que se realicen a partir de enero de 2011 (Ley 26/2009, de 23 de dic., de PGE 2010).	<ul style="list-style-type: none">Nuevo sistema de financiación: se incrementa la participación de las AA.TT. en el IRPF del 33% al 50%, en el IVA del 35% al 50% y en los II.EE. del 40% al 58% (Ley Orgánica 3/2009 y Ley 22/2009, de 18 dic., de financiación de CC.AA.).



Concepto	2010	2011
<u>PAGOS FRACCIONADOS IS</u>	<ul style="list-style-type: none">Obligación de efectuar pago fraccionado por la modalidad del artículo 45.2 de la LIS para las sociedades acogidas al régimen especial de SOCIMI (Ley 11/2009, de 26 de oct., de SOCIMI).	<ul style="list-style-type: none">Libertad de amortización en activos fijos nuevos sin necesidad de mantener o aumentar el empleo (RDL 13/2010, de 3 de dic., de actuaciones para fomentar la inversión y la creación de empleo).Se eleva de 8 a 10 millones € el límite de la cifra de negocios para tener la consideración de empresa de reducida dimensión, y se aumenta la parte de base imponible que tributa al tipo reducido, que pasa de 120.202,41 a 300.000 € (RDL 13/2010, de 3 de dic., de actuaciones para fomentar la inversión y la creación de empleo y Ley 39/2010, de 22 de dic., de PGE 2011).A partir del 20 de agosto a las empresas con cifra de negocios igual o superior a 20 millones de euros se les elevan los tipos impositivos y se les limita la compensación de bases imponibles negativas, y a todas las empresas se les rebaja la deducción del fondo de comercio financiero para entidades no residentes (RDL 9/2011, de 19 de agosto).
<u>CUOTA DIFERENCIAL IS</u> <u>Según año en que se recauda</u>	<ul style="list-style-type: none">Incentivo al mantenimiento o creación de empleo en PYMES con la aplicación de tipos de gravamen reducidos, para la BI inferior a 120.204,41 € un 20% y para el resto de la BI un 25%, para periodos impositivos iniciados en 2009, 2010 y 2011 (Ley 26/2009, de 23 de dic., de PGE 2010).Creación del régimen especial para SOCIMI, sociedades cuya actividad principal es el alquiler de inmuebles urbanos, con tributación al tipo especial del 18%, 19% en 2010 (Ley 11/2009, de 26 de oct., de SOCIMI y Ley 26/2009, de 23 de dic., de PGE 2010).	<ul style="list-style-type: none">Tributación, a partir de 23 de septiembre de 2010, de las reducciones de capital social y repartos de la prima de emisión a los socios de SICAV (Ley 39/2010, de 22 de dic., de PGE 2011).
<u>IVA</u>	<ul style="list-style-type: none">Se incrementan los tipos impositivos con efectos desde el 1 de julio: el general del 16% al 18% y el reducido del 7% al 8%. Se aumenta la compensación a tanto alzado a percibir por la venta de productos naturales: en las explotaciones agrícolas o forestales, pasa al 10%, y para las explotaciones ganaderas y pesqueras al 8,5% (Ley 26/2009, de 23 de dic., de PGE 2010).Aplicación del tipo impositivo reducido para todo tipo de obras de mejora y rehabilitación de la vivienda (antes sólo albañilería) realizadas hasta el 31 de diciembre de 2012, y se amplía el concepto de rehabilitación estructural de vivienda (RDL 6/2010, de 9 de abril, de medidas para el impulso de la recuperación económica y el empleo).	<ul style="list-style-type: none">La recaudación del primer semestre del año sigue afectada por la subida de tipos impositivos introducida en 2010.Se rebaja el tipo impositivo del 8% al 4% a las entregas de viviendas realizadas entre el 20 de agosto y el 31 de diciembre (RDL 9/2011, de 19 de agosto).
<u>IMPUESTOS ESPECIALES</u>	<ul style="list-style-type: none">Tabacos: se incrementan los precios medios de la cajetilla de tabaco alrededor de un 17% interanual desde enero (por efecto conjunto de la subida de junio de 2009 y la de enero de 2010) y del 13% interanual desde julio por la subida del tipo impositivo de IVA.	<ul style="list-style-type: none">Tabacos: aumento del impuesto mínimo de 1,83 a 2,34 euros por cajetilla (RDL 13/2010, de 3 de diciembre), que junto a las subidas de precios, incrementa el precio medio de la cajetilla alrededor de un 14% interanual.
<u>CAPÍTULO III</u>	<ul style="list-style-type: none">Se cede el 80% de los ingresos por tasa radioeléctrica para la financiación de la Corporación RTVE (Ley 8/2009, de 28 de agosto, de financiación CRTVE).	<ul style="list-style-type: none">Se cede el 100% de los ingresos por tasa radioeléctrica para la financiación de CRTVE, y se afecta el 94% de la tasa de expedición del DNI y el 65% de la tasa de expedición del Pasaporte a la financiación de la FNMT (Ley 39/2010, de 22 de dic., de PGE 2011).



V. NOTAS EXPLICATIVAS Y FUENTES



Este Informe Mensual de Recaudación Tributaria (IMRT) recoge el nivel y la evolución mensual de los **ingresos tributarios que gestiona la AEAT** por cuenta del Estado, las CCAA y las CCLL del Territorio de Régimen Fiscal Común.

1. Medida de ingresos en términos de caja¹.

Los ingresos tributarios del IMRT se presentan **en términos de caja** y se expresan, salvo indicación en contrario, **en términos líquidos**, es decir, como diferencia entre los ingresos brutos y las devoluciones realizadas. Ello explica que los ingresos tributarios puedan presentar en algunos meses valores negativos.

Los ingresos tributarios también se pueden presentar **en términos de derechos reconocidos**, como se hace en el *Informe Anual de Recaudación Tributaria*, accesible en la sección estadística de la web de la AEAT. A diferencia de los ingresos tributarios en términos de caja, los derechos reconocidos excluyen los ingresos de ejercicios cerrados e incluyen los derechos del ejercicio pendientes de cobro.

Ambas medidas de los ingresos tributarios, caja y derechos reconocidos, se atienen a la Instrucción de Contabilidad de 1991 de la Intervención General de la Administración del Estado (IGAE). Su fuente de información son las aplicaciones informáticas que integran el Sistema de Información Contable de la AEAT.

Las cifras de recaudación mensual de los impuestos reflejadas en el presente informe pueden registrar pequeñas diferencias con las publicadas por la I.G.A.E. debido a los distintos criterios de asignación a conceptos de los importes pendientes de aplicar a Presupuesto en la fecha de elaboración de los informes. Estas diferencias desaparecen en los datos acumulados de diciembre.

Para mejorar su presentación, las tasas que aparecen en los cuadros estadísticos se someten a algunas restricciones. Así, se invierte el signo de la tasa de disminución (o aumento) de la cuota diferencial neta negativa de IRPF o del IVA neto, con el fin de indicar con mayor claridad su mejoría (o deterioro). Por otro lado, se omite el porcentaje en casos de indefinición (se comparan valores positivos con valores negativos) e indeterminación (cuando alguna de las cantidades comparadas o todas ellas son iguales a cero) o cuando el incremento o disminución es exorbitante debido a la escasa cuantía de algunas de las magnitudes relacionadas.

2. Ámbito del Presupuesto de Ingresos no Financieros.

El **ámbito presupuestario** de los ingresos tributarios gestionados por la AEAT abarca:

- los impuestos sobre la renta de las personas físicas, de las sociedades y de los no residentes, así como otros impuestos directos incluidos en el capítulo I, salvo las cuotas por derechos pasivos;

¹ Ver IEF (2003), *La medida de los ingresos públicos en la Agencia Tributaria: Caja, Derechos Reconocidos y Devengo económico*. Papeles de Trabajo 20/2003. Accesible en la web del Instituto de Estudios Fiscales.



- el impuesto sobre el valor añadido, los impuestos especiales y otros impuestos indirectos recogidos en el capítulo II;
- las tasas y otros ingresos tributarios del capítulo III gestionadas por la AEAT, incluyendo los recargos, intereses y sanciones.

La evolución mensual y anual de los Ingresos No Financieros del Estado (INF), que abarcan los capítulos I a VII del Presupuesto de Ingresos, puede consultarse en las publicaciones de la IGAE accesibles en su web.

Los ingresos gestionados por la AEAT representaron en 2010 el 91,1 por ciento de los INF del Estado, antes de descontar la participación de las AATT.

3. Conexión con el Sistema de Autoliquidaciones de la AEAT. Clasificaciones de los ingresos.

El procedimiento de gestión de los impuestos de la AEAT tiene como núcleo básico un sistema de declaraciones-autoliquidaciones. Este sistema supone que los contribuyentes obligados a declarar según la normativa de cada uno de los impuestos deben determinar la deuda tributaria (autoliquidación) al mismo tiempo que presentan una declaración-autoliquidación en la que consta el código del modelo de declaración, el período de devengo, la identificación del contribuyente y el resultado de la liquidación que el propio contribuyente calcula a partir de los datos económicos y personales declarados.

Cada autoliquidación tiene asignado un modelo diferente de acuerdo al tipo de impuesto y al tipo de contribuyente del que se trate. Por su parte, el Sistema de Información Contable de la AEAT asocia cada modelo o grupo de modelos a una clave presupuestaria. Esta equivalencia entre modelos de declaración y conceptos presupuestarios permite asociar las corrientes recaudatorias con categorías relevantes de contribuyentes (AAPP, Grandes Empresas, PYMES, Grupos fiscales y otras) y, en última instancia, con los flujos económicos que han dado lugar a la obligación tributaria.

En el IMRT las corrientes recaudatorias se presentan en la mayor parte de los cuadros desglosadas por conceptos (agrupaciones de claves presupuestarias) del Presupuesto de Ingresos, como también se hace en las publicaciones de la IGAE, pero, a diferencia de éstas, también es posible encontrarlas desglosadas por modelos y por categorías de contribuyentes. Ejemplos de estos desgloses se pueden encontrar en:

- Los Cuadros 2.4 y 3.3 de Ingresos brutos en los que las retenciones del trabajo se clasifican según la naturaleza del retenedor en AAPP, Grandes Empresas y PYMES;
- el Cuadro de Ingresos trimestrales en términos de devengo, incluido en el informe de los meses de febrero, abril, agosto y octubre, en el que los ingresos se detallan por modelos; o
- el Cuadro de análisis de los pagos a cuenta de Sociedades, en los informes de abril, octubre y noviembre, en el cual los ingresos se presentan desagregados por tipo de contribuyente.



4. Sistema de Financiación Territorial.

La **participación de las CCAA y las CCLL** en los ingresos tributarios se situará en 2011 en torno al 45 por ciento en términos de devengo y se hace efectiva con:

- entregas a cuenta del rendimiento definitivo de los tributos cedidos, distribuidas en 12 pagos mensuales iguales,
- una liquidación definitiva del año T-2 que se hace efectiva en el mes de octubre del año T, y
- desde 2011, se incluyen las liquidaciones mensualizadas a favor del Estado correspondientes a los ejercicios 2008 y 2009.

5. Ingresos tributarios homogéneos.

Los ingresos tributarios homogéneos se obtienen aplicando a los ingresos de un periodo y del mismo periodo del año anterior (meses T y T-12) las correcciones necesarias para mantener la comparabilidad interanual en el caso de perturbaciones producidas por:

- a) Retrasos en los ingresos de grandes retenedores, como los registrados frecuentemente en las retenciones sobre rentas del trabajo practicadas por algunas AAPP;
- b) Cambios en los periodos de vencimiento de la Deuda Pública y en la distribución de las correspondientes retenciones de capital entre los diversos impuestos sobre la renta;
- c) Cambios en la mecánica liquidatoria de los impuestos, como la registrada en 2005 en la liquidación del IVA por operaciones asimiladas a la importación;
- d) Introducciones y desapariciones de impuestos, como la provocada en 2002 por la cesión a las CCAA del Impuesto Especial sobre Determinados Medios de Transporte;
- e) Cambios en el ritmo de realización de las devoluciones medidos como adelantos o retrasos de las devoluciones respecto a una campaña considerada normal o tipo.

Las perturbaciones de los grupos c y d están documentadas en el apartado IV de resumen de cambios normativos. La introducción de los ajustes necesarios para corregir las cuatro primeras permiten obtener la cifra de Ingresos Brutos homogéneos. El ajuste de la quinta distorsión sirve para determinar el nivel de Ingresos homogéneos (netos de devoluciones).

6. Serie trimestral de impuestos devengados.

Los impuestos devengados gestionados por la AEAT se calculan **principalmente** por agregación de los modelos de declaración-autoliquidación y son consistentes, en su evolución temporal, con las rentas, ventas, consumos y beneficios declarados en los modelos.



Las declaraciones-autoliquidaciones en las que está basado el cálculo de los impuestos devengados se clasifican en tres tipos según el signo resultado de la liquidación y de la modalidad de pago o devolución. Si el resultado es negativo o cero, da lugar a una autoliquidación con clave N (Negativa) sin que genere derecho a una devolución. Si el resultado es a favor del contribuyente, puede dejarse a compensar con resultados positivos de períodos posteriores (clave C), dar lugar a una solicitud de devolución (S) o a una renuncia a la devolución (R). Finalmente, si el resultado es a favor de la Hacienda Pública, puede dar lugar a un ingreso (I), una solicitud de aplazamiento (A), un reconocimiento de deuda con solicitud de compensación (P) o una imposibilidad de pago (M). Además, hay que añadir las claves definidas en modalidades de pago específicas, como son las de la Cuenta Corriente Tributaria (clave G para ingresos y V para solicitudes de devolución) y la de los ingresos realizados en formalización por el Estado a través de autoliquidaciones virtuales (clave F).

La forma de elaboración de los impuestos devengados es la siguiente. Para cada modelo de declaración se suman los importes correspondientes a las claves de ingreso (incluidos los de la cuenta corriente tributaria), aplazamiento, reconocimiento de deuda con solicitud de compensación, imposibilidad de pago y formalización. De esta forma se obtienen los impuestos devengados brutos. A éstos se les restan los importes con clave de solicitud de devolución (incluidas las de la cuenta corriente tributaria y minoradas por las renunciaciones) y se obtienen los impuestos devengados netos.

En los informes mensuales de febrero, abril, agosto y octubre se publica un cuadro adicional que analiza los ingresos trimestrales en términos de devengo. Estos ingresos abarcan la totalidad de los impuestos devengados salvo las cuotas diferenciales de los impuestos sobre la renta que se devengan en el ejercicio y se liquidan en el ejercicio siguiente. La fuente de información son las declaraciones-autoliquidaciones, salvo para los datos del último trimestre que son estimaciones basadas en los datos de caja.

En el caso del IVA, además de IVA devengado bruto, las solicitudes de devolución y el IVA devengado neto, se incluye el *IVA del periodo*, que es la variable recaudatoria con relación más estrecha con el gasto final sujeto y no exento. Esta medida no está afectada por las decisiones de las empresas con saldo a su favor respecto a dejar el saldo a compensar o solicitar la devolución, ni tampoco por cambios en la gestión del impuesto como son la consolidación de los grupos de entidades o la generalización del derecho a la devolución mensual introducida por la Ley 4/2008 de 23 de diciembre. En el *Informe anual de recaudación tributaria* esta variable se denomina *IVA devengado en el periodo (DIVA)* y en la estadística anual *Resultados económicos y tributarios en el IVA* el concepto equivalente se denomina *Recaudación del periodo*.

7. Representaciones gráficas.

Las representaciones gráficas que figuran en el apartado III responden al siguiente esquema:

- Un primer gráfico en el que se representan, en trazo discontinuo, los ingresos tributarios en millones de euros/mes de los últimos cuatro años. En trazo continuo se muestra la media móvil centrada de dichos ingresos.
- Una segunda figura que contiene, en trazo discontinuo, las tasas de variación anual de los ingresos tributarios en los últimos 7 años. En trazo continuo se ofrece la tasa de variación anual de la media móvil centrada de dichos ingresos.



- Un tercer bloque en el que se incluyen, en trazo discontinuo, las tasas de variación anual de los ingresos tributarios homogéneos en los últimos 7 años. En trazo continuo se ofrece la tasa de variación anual de la media móvil centrada de dichos ingresos.
- La presentación de los gráficos siguiendo este esquema se justifica por las peculiaridades de las series de ingresos tributarios que se caracterizan por una elevada estacionalidad derivada principalmente de:
- la periodicidad trimestral de las declaraciones e ingresos de las PYMES por IVA y retenciones sobre rentas del trabajo y de los pagos a cuenta de las empresas personales;
- la particular periodicidad de los pagos a cuenta de Sociedades, ingresados en abril, octubre y diciembre;
- la concentración en dos o tres meses del año de los ingresos por cuota diferencial positiva del IRPF y del Impuesto de Sociedades; y,
- el patrón temporal de las devoluciones realizadas.

Todos estos factores provocan que gran parte de la recaudación anual se acumule en determinados meses. El primero de los gráficos, en el que se presentan los ingresos tributarios en millones de euros, permite ver la diferencia de recaudación entre los distintos meses. En 2009 esa diferencia osciló entre los 3.528 millones € de mayo y los 22.693 millones € de octubre. En comparación con la media móvil anual que figura también en dicho gráfico, se puede evaluar la importancia de cada uno de los meses.

La elevada estacionalidad también impide suavizar las tasas de variación interanual con técnicas en las que se da igual importancia a las tasas de todos los meses. Este tipo de técnicas son las que se emplean, por ejemplo, en el informe mensual de *Ventas, Empleo y Salarios en las Grandes Empresas* (accesible en la sección estadística de la web de la AEAT). A diferencia de éste, el procedimiento adoptado en este IMRT consiste en suavizar primero las series de nivel de los ingresos mensuales (originales u homogéneos) con una media móvil de 12 términos centrada y emplear la tasa anual de esta media móvil como tasa anual suavizada.

Este procedimiento exige previsiones de los ingresos a un horizonte de 6 meses que se obtienen mediante el programa Tramo-SEATS de previsión univariante y teniendo en cuenta las previsiones de cierre del ejercicio. El programa citado, que difunde gratuitamente el Banco de España, es particularmente apropiado para las series de ingresos públicos dada la variedad de *intervenciones* que permite.

8. Ingresos por Delegaciones y Servicios Centrales.

Los ingresos tributarios se presentan en este IMRT (Cuadros 4.1 y 4.2) distribuidos en las 56 Delegaciones, agrupadas cuando procede en Delegaciones Especiales, y los Servicios Centrales.

Como la asignación de contribuyentes a Delegaciones depende del domicilio fiscal, la magnitud recaudatoria de una Delegación no representa necesariamente la magnitud fiscal del territorio de la misma. En 2010 el 47% de los ingresos tributarios correspondían a la Delegación de Madrid, donde tienen su domicilio fiscal un gran número de grandes empresas y retenedores.

Tampoco la variación anual, del mes o acumulada, de los ingresos tributarios gestionados por una Delegación representa necesariamente el dinamismo fiscal o recaudatorio del territorio. A los cinco factores de heterogeneidad



destacados anteriormente, se unen en las Delegaciones las perturbaciones causadas por el cambio en el domicilio fiscal de una gran empresa, contribuyente o retenedor o por los procesos de fusión y absorción de empresas y de creación de grupos fiscales.

Además, los cambios en la mecánica liquidatoria pueden afectar con más intensidad a algunas Delegaciones, como ocurrió en 2005 con las Delegaciones donde se liquidaba el modelo de importaciones y operaciones asimiladas, que, desde abril, dejó de tener importancia recaudatoria.

9. Otras informaciones periódicas y calendario de publicación.

Junto con el contenido habitual, en algunos meses la información se amplía para recoger análisis más detallados de determinados ingresos. Está previsto publicar cuadros adicionales sobre:

- (1) Ingresos en términos de devengo, en los informes de los meses de febrero(A-1), abril(A-3), julio(A-7) y octubre(A-13);
- (2) Pagos a cuenta del Imp. de Sociedades, en los informes de abril(A-2), octubre(A-12) y diciembre(A-15);
- (3) Cuota diferencial del IRPF, en los informes de mayo(A-4), junio(A-5), julio(A-6), agosto(A-8), septiembre(A-10), octubre(A-11) y noviembre(A-14);
- (4) Cuota diferencial del Imp. de Sociedades, en el informe de agosto(A-9).

Las fechas previstas de publicación del informe mensual en la web de la A.E.A.T. durante 2011 son las siguientes:

1 de marzo.....	informe de diciembre de 2010
1 de marzo.....	informe de enero de 2011
29 de marzo.....	informe de febrero de 2011
26 de abril.....	informe de marzo de 2011
31 de mayo	informe de abril de 2011
29 de junio	informe de mayo de 2011
28 de julio	informe de junio de 2011
31 de agosto.....	informe de julio de 2011
27 de septiembre.....	informe de agosto de 2011
27 de octubre.....	informe de septiembre de 2011
29 de noviembre.....	informe de octubre de 2011
20 de diciembre.....	informe de noviembre de 2011