



Agencia Tributaria

**INFORME MENSUAL
DE RECAUDACIÓN
TRIBUTARIA**

Agosto 2014



<u>INDICE</u>	<u>Pág.</u>
I. EVOLUCIÓN DE LOS INGRESOS TRIBUTARIOS.....	1
1. Principales Resultados.....	1
Gráfico R1. Ingresos tributarios homogéneos: tasa anual y MM12.....	1
Gráfico R2. Ingresos tributarios y Demanda interna.....	1
2. Evolución de los principales conceptos.....	4
Cuadro R1. Evolución de los ingresos (totales y homogéneos) y devoluciones por figuras.....	4
Cuadro A8. Campaña IRPF 2013.....	5
Cuadro A9. Evolución de la Cuota Diferencial Bruta del I. de Sociedades.....	5
 II. CUADROS ESTADÍSTICOS.....	 1
1. Ingresos tributarios por conceptos y distribución entre Administraciones.....	2
Cuadro 1.1. Mes corregido. Resumen. Mes y acumulado.....	2
Cuadro 1.1. Resumen. Mes y acumulado.....	3
Cuadro 1.2. Mes corregido. Evolución. Mes y acumulado.....	4
Cuadro 1.2. Evolución. Mes y acumulado.....	5
Cuadro 1.3. Mes corregido. Detalle. Mes.....	6
Cuadro 1.3. Detalle. Mes.....	7
Cuadro 1.4. Mes corregido. Detalle. Acumulado.....	8
Cuadro 1.4. Detalle. Acumulado.....	9
2. Devoluciones, Participación de las AATT y otras minoraciones. Ingresos brutos.....	10
Cuadro 2.1. Devoluciones, Partic. de las AATT y otras minoraciones. Mes y acumulado.....	10
Cuadro 2.2. Devoluciones. Evolución.....	11
Cuadro 2.3. Participación de las AATT y otras minoraciones. Evolución.....	12
Cuadro 2.4. Mes corregido. Ingresos brutos. Mes y acumulado.....	13
Cuadro 2.4. Ingresos brutos. Mes y acumulado.....	14
3. Ingresos tributarios homogéneos.....	15
Cuadro 3.1. Mes corregido. Resumen. Mes y acumulado.....	15
Cuadro 3.1. Resumen. Mes y acumulado.....	16
Cuadro 3.2. Evolución.....	17
Cuadro 3.3. Ingresos brutos homogéneos. Mes y acumulado.....	18
4. Ingresos tributarios por conceptos y Centros gestores.....	19
Cuadro 4.1. Mes.....	19-24
Cuadro 4.2. Acumulado (salvo enero).....	25-30



III. GRÁFICOS	1
1. Ingresos Tributarios. Millones de euros, tasa anual y tasa anual homogénea con MM12.....	2
2. IRPF y Sociedades. Millones de euros, tasa anual y tasa anual homogénea con MM12.....	3
3. IVA e II. Especiales. Millones de euros, tasa anual y tasa anual homogénea con MM12.....	4
IV. RESUMEN DE CAMBIOS NORMATIVOS	1-3
V. NOTAS EXPLICATIVAS Y FUENTES	1
1. Medida de los ingresos en términos de caja.....	2
2. Ámbito del Presupuesto de Ingresos No Financieros.....	2
3. Conexión con el Sistema de Autoliquidaciones de la AEAT. Clasificaciones de los ingresos.....	3
4. Sistema de Financiación Territorial.....	3
5. Ingresos tributarios homogéneos.....	4
6. Serie trimestral de bases imponibles de los principales impuestos y de impuestos devengados.....	4
7. Representaciones gráficas.....	5
8. Ingresos por Delegaciones y Servicios Centrales.....	6
9. Otras informaciones periódicas.....	7



I. EVOLUCIÓN DE LOS INGRESOS TRIBUTARIOS

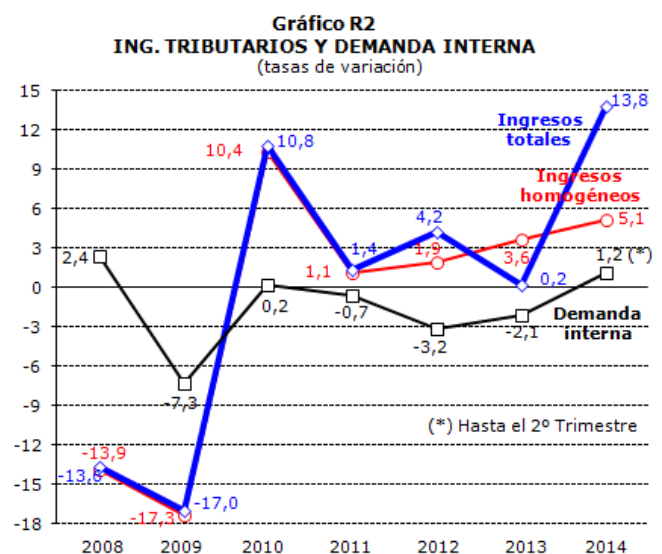
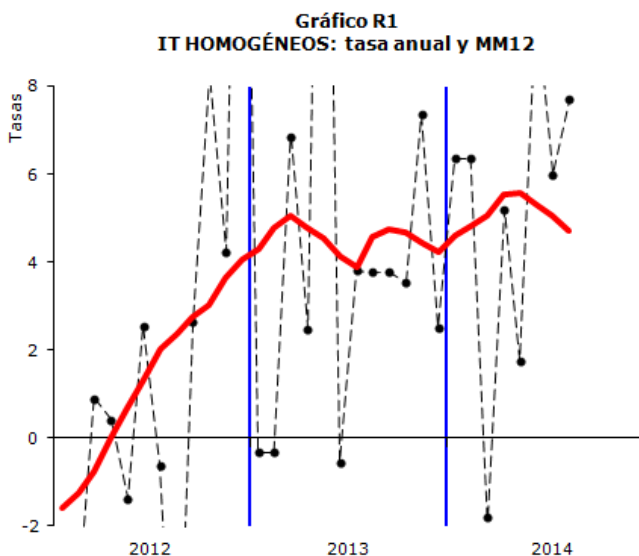
1. Principales resultados

Este mes de agosto es el primero en el que se ingresan las declaraciones mensuales de retenciones e IVA correspondientes a julio. En otros ejercicios estas autoliquidaciones disponían de un plazo que se extendía hasta el mes de septiembre. **Este cambio en la gestión dificulta las comparaciones con el año anterior.** Por ello, para poder realizar un análisis correcto de la recaudación (y tal como sucedió en abril y mayo por otros motivos), junto con las cifras habituales de la recaudación, se presenta una estimación de lo que hubiera sido agosto de 2013 si se hubiese ingresado en las mismas condiciones en las que se ha hecho este año. La estimación se ha realizado trasladando a agosto los importes de las autoliquidaciones devengadas en julio que en 2013 se ingresaron en septiembre. En el cuadro de la página siguiente figura esa estimación.

Los ingresos netos totales de agosto (corregidos de las retenciones de deuda pública) alcanzan la cifra de 13.822 millones, 8.388 millones más que en 2013. La mayor parte de este gran incremento se debe a los cambios en la gestión de las declaraciones mensuales de retenciones e IVA. Se calcula que en las mismas condiciones que se ha ingresado ahora, el año pasado se hubiesen ingresado 8.192 millones más. Así, el crecimiento de los ingresos en agosto sin cambios en la gestión hubiese sido de 196 millones, un 1,4%. En los ingresos brutos el incremento habría sido superior (401 millones, un 2,5%).

Los ingresos acumulados (sin la deuda pública) hasta agosto crecen un 13,8%, aunque, lógicamente, esta tasa también está afectada por el cambio de calendario. Corregido este efecto, los ingresos aumentan un 5,1% en lo que va de año. **En términos homogéneos** (es decir, corregidos los distintos ritmos de devolución en 2013 y 2014 y los aplazamientos de entes públicos) **y estimado el mes de agosto de 2013, los ingresos en el período enero-agosto crecen un 5,1%**, tasa similar a la registrada en los dos meses anteriores.

En agosto se mantienen los principales rasgos que han caracterizado los ingresos en los últimos meses: las retenciones del trabajo de las Grandes Empresas crecen a un ritmo igual a la media de los dos últimos meses; los ingresos brutos del IVA continúan mostrando un elevado dinamismo, tanto por las importaciones como por las operaciones interiores; y las rentas de capital, tras dos meses en los que se concentraron repartos de dividendos que no se habían producido en 2013, vuelven a disminuir.





INGRESOS TRIBUTARIOS TOTALES: INGRESADO Y ESTIMACIÓN DE AGOSTO DE 2013
(en millones de euros)

EN EL MES	Recaudación 2014	Recaudación 2013			Comparación 14/13 con agosto estimado	
		Dato real	Con agosto estimado	Diferencia	absoluta	tasa (%)
IRPF	4.341	82	3.977	3.895	363	9,1
+ Retenciones trabajo y actividades profes.	4.061	605	3.978	3.373	83	2,1
+ Administraciones Públicas	1.454	436	1.411	975	43	3,1
+ Grandes empresas	2.592	161	2.559	2.398	33	1,3
+ Pymes	15	8	8	0	7	79,3
+ Retenciones de arrendamientos	51	17	54	37	-3	-6,3
+ Retenciones de capital	361	15	460	446	-100	-21,7
+ Retenciones de fondos de inversión	38	1	25	24	14	55,9
+ Gravamen sobre loterías	28	0	15	15	13	88,6
+ Otros	-198	-555	-555	0	357	-64,3
I. Sociedades (sin Deuda Pública)	3.970	3.736	3.953	217	17	0,4
+ Retenciones de arrendamientos	18	2	18	16	0	-1,2
+ Retenciones de capital	147	3	194	191	-47	-24,0
+ Retenciones de fondos de inversión	16	0	11	10	6	54,9
+ Otros	3.789	3.731	3.731	0	58	1,6
I. Renta No Residentes (sin Deuda Pública)	239	96	284	188	-44	-15,7
Impuesto sobre el Valor Añadido	3.318	-449	3.443	3.892	-125	-3,6
+ Importación	889	772	772	0	116	15,0
+ Grandes empresas	4.168	72	3.964	3.892	204	5,2
+ Pymes	79	32	32	0	47	-
+ Resto	-1.818	-1.325	-1.325	0	-493	37,2
Impuestos Especiales	1.638	1.665	1.665	0	-27	-1,6
+ Hidrocarburos	893	906	906	0	-13	-1,4
+ Labores del Tabaco	515	497	497	0	18	3,6
+ Electricidad	110	117	117	0	-7	-6,1
+ Resto	120	146	146	0	-25	-17,4
Resto de ingresos	317	305	305	0	12	4,0
TOTAL (sin Deuda Pública)	13.822	5.434	13.626	8.192	196	1,4

DESDE ENERO HASTA EL MES	Recaudación 2014	Recaudación 2013			Comparación 14/13 con agosto estimado	
		Dato real	Con agosto estimado	Diferencia	absoluta	tasa (%)
IRPF	50.267	43.734	47.629	3.895	2.638	5,5
+ Retenciones trabajo y actividades profes.	46.292	40.754	44.127	3.373	2.165	4,9
+ Administraciones Públicas	13.505	11.473	12.448	975	1.057	8,5
+ Grandes empresas	21.515	18.691	21.089	2.398	426	2,0
+ Pymes	11.272	10.590	10.590	0	682	6,4
+ Retenciones de arrendamientos	1.368	1.368	1.405	37	-37	-2,6
+ Retenciones de capital	3.050	2.997	3.443	446	-394	-11,4
+ Retenciones de fondos de inversión	322	210	234	24	88	37,8
+ Gravamen sobre loterías	370	141	156	15	214	-
+ Otros	-1.135	-1.736	-1.736	0	601	-34,6
I. Sociedades (sin Deuda Pública)	6.069	6.884	7.101	217	-1.032	-14,5
+ Retenciones de arrendamientos	540	526	542	16	-1	-0,2
+ Retenciones de capital	1.258	1.205	1.396	191	-138	-9,9
+ Retenciones de fondos de inversión	137	89	100	10	37	37,4
+ Otros	4.134	5.064	5.064	0	-930	-18,4
I. Renta No Residentes (sin Deuda Pública)	1.095	748	936	188	159	17,0
Impuesto sobre el Valor Añadido	39.087	32.075	35.967	3.892	3.120	8,7
+ Importación	6.498	6.139	6.139	0	359	5,9
+ Grandes empresas	31.285	26.076	29.968	3.892	1.317	4,4
+ Pymes	14.696	13.771	13.771	0	926	6,7
+ Resto	-13.393	-13.911	-13.911	0	518	-3,7
Impuestos Especiales	12.924	12.679	12.679	0	246	1,9
+ Hidrocarburos	6.723	6.544	6.544	0	180	2,7
+ Labores del Tabaco	4.429	4.458	4.458	0	-29	-0,7
+ Electricidad	921	948	948	0	-27	-2,9
+ Resto	851	729	729	0	123	16,8
Resto de ingresos	4.198	3.763	3.763	0	435	11,6
TOTAL (sin Deuda Pública)	113.640	99.883	108.075	8.192	5.565	5,1



El mes de agosto recoge, además, la mayor parte de los ingresos derivados de la declaración anual del Impuesto de Sociedades; en concreto, en agosto se cuenta con los ingresos de aquellas empresas cuyo ejercicio fiscal coincide con el año natural y que tuvieron hasta el 25 de julio para presentar sus declaraciones. El crecimiento de los ingresos en estas declaraciones ha sido del 7,4%.

El impacto de las medidas normativas hasta agosto se eleva a los 1.093 millones. En el Cuadro 0 se puede encontrar el detalle. Como novedad con respecto al mes anterior, se incluye el impacto de las medidas aprobadas en 2012 y 2013 sobre la cuota diferencial del Impuesto de Sociedades (limitación de los gastos de amortización, nuevo tratamiento de las pérdidas en entidades participadas, cambios en el régimen fiscal de los activos intangibles y beneficios fiscales para las empresas de nueva creación). La estimación del impacto tiene todavía un carácter provisional a la espera de procesar toda la información de las declaraciones presentadas a finales de julio. Además, aparte de las actualizaciones habituales, se ha incluido un nuevo cálculo (ya con casi toda la información disponible) del impacto de las medidas que afectan a la cuota del IRPF, lo que ha supuesto elevar en más de 100 millones el efecto de estas medidas debido, sobre todo, a un mayor impacto del paso a la base general de las ganancias patrimoniales generadas en menos de un año.

A pesar de este incremento en el IRPF, el mayor aporte de las medidas fiscales a los ingresos sigue procediendo de las nuevas figuras de la fiscalidad medioambiental y de los Impuestos Especiales, aunque, como se ha dicho en otras ocasiones, el impacto en estos conceptos está prácticamente cerrado.

	2014					TOTAL
	IRPF	SOC	IVA	IIIEE	OTROS	
TOTAL	339	-299	223	413	417	1.093
Supresión de la paga extra en las AAPP	676					676
Subida de las retenciones a profesionales	-609					-609
Gravamen sobre premios de loterías	118					118
Medidas sobre la cuota del IRPF	154					154
Gravamen especial sobre dividendos		-9				-9
Gravamen especial sobre revalorización de activos		-377				-377
Nuevo tratamiento de las pérdidas en entidades participadas		49				49
Medidas sobre la cuota del Impuesto de Sociedades		38				38
Aumento del tipo de IVA de la vivienda			288			288
Régimen de caja en el IVA			-65			-65
Variación de los tipos en tabaco				191		191
Variación de los tipos en alcohol				47		47
Hidrocarburos				113		113
Carbón utilizado en la producción eléctrica				83		83
Electricidad para grandes consumidores industriales				-21		-21
Fiscalidad medioambiental					408	408
Impuesto sobre gases fluorados					9	9



2. Evolución de los principales conceptos

Cuadro R1
EVOLUCION DE INGRESOS (totales y homogéneos) Y DEVOLUCIONES POR FIGURAS
Tasas de variación anual

	2012	2013	2014 (*)	2014 (**)	I.13	II.13	III.13	IV.13	I.14	II.14	III.14 (*)	III.14 (**)
Ingresos tributarios totales	4,2	0,2	13,8	5,1	-8,2	3,3	5,1	0,4	7,0	5,5	32,6	2,9
· I. Renta de las Personas Físicas	1,2	-0,9	14,9	5,5	-4,3	-7,2	4,6	1,4	8,1	0,6	39,1	6,3
· I. Sociedades	29,0	-7,0	-12,0	-14,7	---	-6,8	-1,3	6,2	-75,8	27,5	-7,1	-11,1
· I. sobre el Valor Añadido	2,4	2,9	21,9	8,7	-2,6	17,8	8,2	-6,2	13,2	6,7	66,5	4,8
· I. Especiales	-4,1	4,7	1,9	1,9	-2,2	13,5	-0,1	8,1	10,6	-7,3	4,8	4,8
· Resto ingresos	11,0	1,4	17,7	13,0	-4,1	1,4	22,8	-9,8	25,2	15,3	11,7	-5,4
Devoluciones	-7,9	15,1	-11,9		45,1	3,1	-4,2	36,6	-13,0	-7,7	-18,2	
· I. Renta de las Personas Físicas	-4,6	3,6	-6,8		65,8	3,8	-14,1	21,7	-28,7	0,1	-17,6	
· I. Sociedades	-10,6	63,7	-19,3		84,1	81,3	-13,8	129,4	12,4	-62,7	-86,5	
· I. sobre el Valor Añadido	-10,4	10,2	-3,6		29,3	-5,6	1,1	28,7	-20,0	0,6	13,6	
· I. Especiales	-33,7	-6,6	-7,2		-23,5	-31,8	-1,3	34,2	-57,9	10,8	13,2	
· Resto ingresos	13,5	12,9	-69,3		13,9	15,1	11,1	12,1	-68,6	-63,8	-73,9	
Ingresos tributarios homogéneos	1,9	3,6	5,1		1,1	5,7	3,8	4,2	4,6	5,3	5,6	
· I. Renta de las Personas Físicas	1,6	-0,2	4,3		-2,6	-3,7	1,5	2,9	5,4	1,0	5,6	
· I. Sociedades	22,4	-3,6	2,7		6,3	-5,8	-8,0	-0,7	-69,8	24,6	-4,7	
· I. sobre el Valor Añadido	-1,2	9,6	7,1		7,7	20,0	11,5	1,9	3,8	7,3	12,1	
· I. Especiales	-3,6	4,7	1,6		-2,7	13,9	0,4	7,8	11,0	-7,6	3,4	
· Resto ingresos	-5,3	18,7	12,8		-6,6	3,2	24,6	56,6	23,2	15,7	-4,6	

(*) Tasas calculadas para el periodo del trimestre o año del que existe información

(**) Tasas calculadas con la estimación del mes de agosto de 2013

- **Hasta agosto los ingresos por el IRPF (eliminado el efecto del cambio en el calendario) crecen un 5,5%. En términos homogéneos** (corregidos del distinto ritmo en las devoluciones y de los ingresos fuera de plazo de las AA.PP.), **el crecimiento se cifra en el 4,3%**. La evolución del impuesto está marcada por la elevada tasa del primer trimestre (debida al ingreso en enero de las retenciones ligadas a la paga extra a los empleados públicos, el Gravamen especial sobre los premios de loterías que comenzó a tener ingresos en febrero de 2013, y el cambio en la gestión de los aplazamientos), y la moderación del crecimiento en el segundo (por el menor ritmo de las retenciones del trabajo y los menores ingresos de la cuota en la declaración anual). En este contexto, el dato de julio, con la recuperación de las retenciones de las Grandes Empresas y el ingreso de las retenciones de las pymes y de los pagos fraccionados de los autónomos, supuso un repunte. La recaudación de agosto modera la intensidad de ese repunte. Las retenciones de las Grandes Empresas se sitúan en el ritmo medio de los dos últimos meses, aunque quedan por debajo del conjunto del año. Y tampoco las retenciones de las AA.PP. mantienen los crecimientos de los primeros meses del año, muy vinculados a la recuperación de deudas pasadas. Además, las retenciones de capital vuelven a caer tras junio y julio, meses en los que se había roto la trayectoria bajista anterior gracias al reparto de dividendos en dos de las mayores empresas del país.

En el Cuadro A8 figura el seguimiento de la Campaña del IRPF de 2013. En lo que se refiere a los ingresos, fue en julio, al finalizar el primer plazo de pago para las declaraciones con cuota diferencial positiva, cuando se produjo la entrada de mayor importancia. Sumando el dato de agosto, los ingresos hasta esa fecha fueron de 4.375 millones, un 0,7% menos que en 2013 y un 65,8% de los ingresos totales previstos para la campaña completa. El menor grado de realización de estos ingresos con respecto a la campaña anterior indica que se ha producido un desplazamiento de los ingresos hacia el segundo plazo que tendrá lugar en noviembre. Por el lado de las devoluciones, ya se ha pagado el 77,1% de las devoluciones solicitadas durante la campaña, cuyo importe ha descendido un 2,1% respecto al año pasado.



Cuadro A8
CAMPAÑA IRPF 2013
(datos hasta agosto)

	Importe realizado (millones)			Porcentaje realización		
	IRPF 2013	IRPF 2012	%	IRPF 2013	IRPF 2012	Diferencia
INGRESOS	4.375	4.408	-0,7%	65,8%	66,8%	-0,9%
DEVOLUCIONES	8.703	9.140	-4,8%	78,4%	80,2%	-1,8%
Campana	8.084	8.458	-4,4%	77,1%	79,0%	-1,8%
Madres trabajadoras	619	682	-9,2%	100,0%	100,0%	0,0%
CUOTA DIFERENCIAL	-4.328	-4.733	8,6%			

- **La recaudación hasta agosto en el Impuesto sobre Sociedades crece, en términos homogéneos, un 2,7%**, frente al 2% acumulado hasta julio. Hay que recordar que este impuesto se analiza de acuerdo a los ingresos homogéneos dadas las fuertes oscilaciones que se observan en los últimos meses por hechos de carácter excepcional sucedidos en 2013 (devoluciones extraordinarias, Gravamen especial sobre revalorización de activos, elevados ingresos por actas). En agosto no se producen esas circunstancias y por ello hay más continuidad con respecto a las cifras del mes anterior. Lo que se aprecia es un crecimiento algo superior al de julio como consecuencia del ingreso de la cuota diferencial positiva de la declaración anual de 2013, cuyo plazo finalizó, para los contribuyentes con ejercicio fiscal igual al año natural, el día 25 de julio. En el Cuadro A9 se muestra esa cuota diferencial desagregada por tipo de contribuyente.

Cuadro A9
EVOLUCIÓN DE LA CUOTA DIFERENCIAL BRUTA DE SOCIEDADES
(datos hasta agosto)

	Recaudación (millones)		Variación 2014/2013	
	2014	2013	millones	tasa (%)
Liquidaciones anuales 2013	4.020	3.745	275	7,4
Grandes Empresas y grupos	2.298	2.057	241	11,7
· Grupos consolidados	478	488	-9	-1,9
· Resto de Grandes Empresas	1.820	1.569	251	16,0
Pymes	1.722	1.688	34	2,0
Otros ingresos	1.152	1.808	-656	-36,3
TOTAL	5.172	5.553	-380	-6,9

Los ingresos en las liquidaciones anuales del ejercicio 2013 aumentan un 7,4%, con caída en los grupos consolidados (-1,9%) y aumento del 8,7% en el resto de las sociedades. Simultáneamente se ha producido un incremento de las solicitudes de devolución, especialmente en los grupos, aunque estas solicitudes no se empezarán a devolver hasta dentro de unos meses. Tanto la caída de los ingresos como el aumento de solicitudes de devolución en los grupos están relacionados con las medidas sobre los pagos fraccionados que entraron en vigor en 2013 y las vigentes de años anteriores.

Hay que recordar, no obstante, que estos ingresos corresponden a la liquidación de los resultados del año 2013 y, por tanto, no son un indicador de lo que está sucediendo este año. En este sentido, como se indicaba en la nota anterior, es más ilustrativo el crecimiento de los pagos fraccionados (14,2% hasta agosto) y el incremento de los beneficios declarados por grandes empresas y grupos en el primer trimestre del año (11,5%).



- **Los ingresos por IVA crecen, hasta este mes, un 8,7%, un 7,1% si se analiza en términos homogéneos.** El dato de agosto confirma la tendencia creciente de la recaudación, basada en la progresiva mejora que se observa en el gasto final sujeto al impuesto. En este mes sólo hay ingresos por importaciones y por las declaraciones mensuales. En ambos casos las tasas superan las acumuladas en el resto del año. En el primero, el IVA de importación, el incremento de los tres últimos meses es próximo al 13%. En las declaraciones mensuales (Grandes Empresas, grupos y otros operadores con devolución mensual) el crecimiento en agosto es del 5,2% que iguala la media de los cuatro meses anteriores.
- **En Impuestos Especiales los ingresos crecen un 1,9% hasta agosto.** En este último mes, excepto en Labores del Tabaco y Cerveza, en el resto de las figuras la recaudación cae por diversos motivos. En el Impuesto sobre Hidrocarburos el descenso es del 1,4%. En este impuesto se están produciendo caídas a pesar de la lenta recuperación que experimenta el consumo de gasolinas y gasóleos (0,2% en los dos últimos meses), más nítida si sólo se tienen en cuenta las gasolinas y el gasóleo de automoción (0,7% y en positivo desde comienzo de año). La razón de esta aparente contradicción es la fuerte disminución del consumo de otros productos como es el gas natural. En el Impuesto sobre la Electricidad las menores temperaturas del verano han provocado un menor consumo que el año pasado, tanto en julio como en agosto, y, con ello, se ha parado la tendencia de mejora que había mostrado esta variable en los meses previos. Esto, unido al impacto de los ajustes de tarifas, explica la disminución de los ingresos en agosto. Finalmente, en el Impuesto sobre Alcohol se registra un descenso del 23,4% que responde a los procesos de acaparamiento que se dieron el año pasado en vísperas de la subida de tipos.
- Hasta agosto las devoluciones (sin incluir las de retenciones de deuda pública) se elevan a 33.246 millones, 310 (un 0,9%) menos que en el mismo periodo de 2013. Las devoluciones en el IVA son las que mayor peso tienen (17.223 millones) y disminuyen un 3,6%, caída derivada del menor volumen de solicitudes presentadas. Algo similar sucede en el IRPF, como se ha visto anteriormente.



II. CUADROS ESTADÍSTICOS



Cuadro 1.1 MES CORREGIDO

RESUMEN. MES Y ACUMULADO

(En millones de euros)

EN EL MES	2014			2013			% 14/13	
	Estado	AA.TT.	Total	Estado	AA.TT.	Total	Estado	Total
I. Renta de las Personas Físicas	1.672	2.668	4.341	1.201	2.776	3.977	39,2	9,1
I. Sociedades	3.970		3.970	2.995		2.995	32,6	32,6
- Sin Deuda Pública	3.970		3.970	3.953		3.953	0,4	0,4
I. Renta de no Residentes	239		239	-501		-501	-	-
- Sin Deuda Pública	239		239	284		284	-15,7	-15,7
Impuestos Medioambientales	5		5	0		0	-	-
Resto Capítulo I	10		10	9		9	1,3	1,3
CAP. I IMPUESTOS DIRECTOS	5.896	2.668	8.564	3.705	2.776	6.481	59,1	32,1
Impuesto sobre el Valor Añadido	1.168	2.149	3.318	1.299	2.144	3.443	-10,0	-3,6
+ Importaciones	888		888	772		772	15,0	15,0
+ Operaciones Interiores	280	2.149	2.429	527	2.144	2.671	-46,8	-9,0
Impuestos Especiales	592	1.046	1.638	632	1.033	1.665	-6,4	-1,6
+ Alcohol y Bebidas Derivadas	49	38	87	80	34	114	-38,6	-23,4
+ Cerveza	17	14	31	16	13	29	7,9	5,5
+ Hidrocarburos	395	498	893	385	521	906	2,7	-1,4
+ Labores del Tabaco	157	358	515	154	342	497	1,7	3,6
+ Electricidad	-27	137	110	-4	121	117	-	-6,1
+ Carbón	0		0	0		0	-100,0	-100,0
+ Otros	2	1	2	2	1	3	-7,4	-1,4
Impuesto sobre primas de seguro	23		23	3		3	-	-
Tráfico exterior	139		139	111		111	26,0	26,0
Resto Capítulo II	9		9	17		17	-48,1	-48,1
CAP. II IMPUESTOS INDIRECTOS	1.932	3.195	5.127	2.061	3.177	5.238	-6,3	-2,1
CAP. III - TASAS Y OTROS INGRESOS	140		140	165		165	-14,9	-14,9
TOTAL GENERAL	7.968	5.863	13.831	5.931	5.953	11.884	34,3	16,4
- SIN DEUDA PÚBLICA	7.959	5.863	13.822	7.674	5.953	13.626	3,7	1,4
DESDE ENERO HASTA EL MES	2014			2013			% 14/13	
	Estado	AA.TT.	Total	Estado	AA.TT.	Total	Estado	Total
I. Renta de las Personas Físicas	29.499	20.768	50.267	26.701	20.928	47.629	10,5	5,5
I. Sociedades	6.068		6.068	7.115		7.115	-14,7	-14,7
- Sin Deuda Pública	6.069		6.069	7.101		7.101	-14,5	-14,5
I. Renta de no Residentes	1.092		1.092	945		945	15,6	15,6
- Sin Deuda Pública	1.095		1.095	936		936	17,0	17,0
Impuestos Medioambientales	733		733	492		492	49,0	49,0
Resto Capítulo I	121		121	118		118	3,3	3,3
CAP. I IMPUESTOS DIRECTOS	37.515	20.768	58.283	35.371	20.928	56.298	6,1	3,5
Impuesto sobre el Valor Añadido	19.954	19.134	39.087	18.106	17.861	35.967	10,2	8,7
+ Importaciones	6.495		6.495	6.136		6.136	5,9	5,9
+ Operaciones Interiores	13.459	19.134	32.592	11.971	17.861	29.832	12,4	9,3
Impuestos Especiales	4.416	8.508	12.924	5.266	7.413	12.679	-16,1	1,9
+ Alcohol y Bebidas Derivadas	161	310	471	216	250	466	-25,3	1,1
+ Cerveza	63	118	181	66	103	168	-3,8	7,4
+ Hidrocarburos	2.932	3.792	6.723	2.665	3.879	6.544	10,0	2,7
+ Labores del Tabaco	1.374	3.055	4.429	2.216	2.242	4.458	-38,0	-0,7
+ Electricidad	-307	1.227	921	13	935	948	-	-2,9
+ Carbón	187		187	83		83	125,5	125,5
+ Otros	6	7	13	7	5	12	-14,8	7,3
Impuesto sobre primas de seguro	809		809	791		791	2,2	2,2
Tráfico exterior	943		943	825		825	14,3	14,3
Resto Capítulo II	71		71	78		78	-8,8	-8,8
CAP. II IMPUESTOS INDIRECTOS	26.193	27.642	53.834	25.066	25.274	50.340	4,5	6,9
CAP. III - TASAS Y OTROS INGRESOS	1.547		1.547	1.459		1.459	6,0	6,0
TOTAL GENERAL	65.255	48.409	113.664	61.896	46.201	108.097	5,4	5,1
- SIN DEUDA PÚBLICA	65.230	48.409	113.640	61.873	46.201	108.075	5,4	5,1



Cuadro 1.1
RESUMEN. MES Y ACUMULADO
(En millones de euros)

EN EL MES	2014			2013			% 14/13	
	Estado	AA.TT.	Total	Estado	AA.TT.	Total	Estado	Total
I. Renta de las Personas Físicas	1.672	2.668	4.341	-2.693	2.776	82	-	-
I. Sociedades	3.970		3.970	2.777		2.777	42,9	42,9
- Sin Deuda Pública	3.970		3.970	3.736		3.736	6,3	6,3
I. Renta de no Residentes	239		239	-689		-689	-	-
- Sin Deuda Pública	239		239	96		96	150,0	150,0
Impuestos Medioambientales	5		5	0		0	-	-
Resto Capítulo I	10		10	9		9	1,3	1,3
CAP. I IMPUESTOS DIRECTOS	5.896	2.668	8.564	-595	2.776	2.181	-	-
Impuesto sobre el Valor Añadido	1.168	2.149	3.318	-2.593	2.144	-449	-	-
+ Importaciones	888		888	772		772	15,0	15,0
+ Operaciones Interiores	280	2.149	2.429	-3.365	2.144	-1.221	-	-
Impuestos Especiales	592	1.046	1.638	632	1.033	1.665	-6,4	-1,6
+ Alcohol y Bebidas Derivadas	49	38	87	80	34	114	-38,6	-23,4
+ Cerveza	17	14	31	16	13	29	7,9	5,5
+ Hidrocarburos	395	498	893	385	521	906	2,7	-1,4
+ Labores del Tabaco	157	358	515	154	342	497	1,7	3,6
+ Electricidad	-27	137	110	-4	121	117	-	-6,1
+ Carbón	0		0	0		0	-100,0	-100,0
+ Otros	2	1	2	2	1	3	-7,4	-1,4
Impuesto sobre primas de seguro	23		23	3		3	-	-
Tráfico exterior	139		139	111		111	26,0	26,0
Resto Capítulo II	9		9	17		17	-48,1	-48,1
CAP. II IMPUESTOS INDIRECTOS	1.932	3.195	5.127	-1.831	3.177	1.346	-	-
CAP. III - TASAS Y OTROS INGRESOS	140		140	165		165	-14,9	-14,9
TOTAL GENERAL	7.968	5.863	13.831	-2.261	5.953	3.692	-	-
- SIN DEUDA PÚBLICA	7.959	5.863	13.822	-518	5.953	5.434	-	154,3
DESDE ENERO HASTA EL MES	2014			2013			% 14/13	
	Estado	AA.TT.	Total	Estado	AA.TT.	Total	Estado	Total
I. Renta de las Personas Físicas	29.499	20.768	50.267	22.807	20.928	43.734	29,3	14,9
I. Sociedades	6.068		6.068	6.898		6.898	-12,0	-12,0
- Sin Deuda Pública	6.069		6.069	6.884		6.884	-11,8	-11,8
I. Renta de no Residentes	1.092		1.092	757		757	44,4	44,4
- Sin Deuda Pública	1.095		1.095	748		748	46,4	46,4
Impuestos Medioambientales	733		733	492		492	49,0	49,0
Resto Capítulo I	121		121	118		118	3,3	3,3
CAP. I IMPUESTOS DIRECTOS	37.515	20.768	58.283	31.071	20.928	51.998	20,7	12,1
Impuesto sobre el Valor Añadido	19.954	19.134	39.087	14.214	17.861	32.075	40,4	21,9
+ Importaciones	6.495		6.495	6.136		6.136	5,9	5,9
+ Operaciones Interiores	13.459	19.134	32.592	8.079	17.861	25.940	66,6	25,6
Impuestos Especiales	4.416	8.508	12.924	5.266	7.413	12.679	-16,1	1,9
+ Alcohol y Bebidas Derivadas	161	310	471	216	250	466	-25,3	1,1
+ Cerveza	63	118	181	66	103	168	-3,8	7,4
+ Hidrocarburos	2.932	3.792	6.723	2.665	3.879	6.544	10,0	2,7
+ Labores del Tabaco	1.374	3.055	4.429	2.216	2.242	4.458	-38,0	-0,7
+ Electricidad	-307	1.227	921	13	935	948	-	-2,9
+ Carbón	187		187	83		83	125,5	125,5
+ Otros	6	7	13	7	5	12	-14,8	7,3
Impuesto sobre primas de seguro	809		809	791		791	2,2	2,2
Tráfico exterior	943		943	825		825	14,3	14,3
Resto Capítulo II	71		71	78		78	-8,8	-8,8
CAP. II IMPUESTOS INDIRECTOS	26.193	27.642	53.834	21.174	25.274	46.448	23,7	15,9
CAP. III - TASAS Y OTROS INGRESOS	1.547		1.547	1.459		1.459	6,0	6,0
TOTAL GENERAL	65.255	48.409	113.664	53.704	46.201	99.905	21,5	13,8
- SIN DEUDA PÚBLICA	65.230	48.409	113.640	53.681	46.201	99.883	21,5	13,8



Cuadro 1.2 MES CORREGIDO: EVOLUCIÓN. MES Y ACUMULADO
(en millones de euros)

	MENSUAL						ACUMULADA					
	IRPF	IS	IVA	IIEE	Resto	TOTAL	IRPF	IS	IVA	IIEE	Resto	TOTAL
2013												
Ene	9.232	-1.134	-332	1.625	1.200	10.591	9.232	-1.134	-332	1.625	1.200	10.591
Feb	4.798	-1.116	11.942	1.365	-158	16.830	14.029	-2.250	11.610	2.990	1.042	27.421
Mar	4.749	93	2.336	1.338	411	8.928	18.778	-2.157	13.946	4.329	1.453	36.349
Abr	7.741	4.514	6.045	1.597	1.155	21.052	26.519	2.358	19.991	5.926	2.608	57.401
May	1.858	-242	2.838	1.543	425	6.421	28.377	2.116	22.829	7.468	3.033	63.822
Jun	2.728	-81	2.640	1.930	447	7.663	31.104	2.034	25.469	9.398	3.480	71.485
Jul	12.548	2.086	7.056	1.616	1.423	24.728	43.652	4.120	32.524	11.014	4.903	96.214
Ago	3.977	2.995	3.443	1.665	-196	11.864	47.629	7.115	35.967	12.679	4.707	108.097
Sep	3.755	242	2.506	1.611	904	9.017	51.384	7.357	38.473	14.290	5.611	117.114
Oct	8.015	8.472	7.759	1.632	983	26.860	59.399	15.829	46.232	15.921	6.594	143.975
Nov	5.866	-549	3.406	1.665	575	10.962	65.265	15.280	49.637	17.586	7.168	154.937
Dic	4.687	4.665	2.293	1.487	779	13.911	69.951	19.945	51.931	19.073	7.947	168.847
2014												
Ene	10.225	-3.171	-10	1.780	458	9.282	10.225	-3.171	-10	1.780	458	9.282
Feb	5.264	-631	13.068	1.567	919	20.188	15.489	-3.802	13.058	3.347	1.378	29.470
Mar	4.815	10	2.735	1.439	442	9.441	20.304	-3.792	15.792	4.786	1.820	38.910
Abr	8.196	4.605	7.067	1.614	762	22.244	28.500	813	22.859	6.400	2.582	61.154
May	1.744	233	2.645	1.511	825	6.958	30.244	1.046	25.504	7.911	3.407	68.112
Jun	2.455	504	2.580	1.575	749	7.864	32.699	1.550	28.085	9.486	4.157	75.976
Jul	13.228	548	7.685	1.800	596	23.857	45.927	2.098	35.770	11.286	4.752	99.833
Ago	4.341	3.970	3.318	1.638	565	13.831	50.267	6.068	39.087	12.924	5.317	113.664
Sep												
Oct												
Nov												
Dic												

TASAS DE VARIACIÓN (%)

	IRPF	IS	IVA	IIEE	Resto	TOTAL	IRPF	IS	IVA	IIEE	Resto	TOTAL
2009	-10,5	-26,1	-30,1	-1,1	-2,2	-17,0	-10,5	-26,1	-30,1	-1,1	-2,2	-17,0
2010	4,9	-19,8	46,2	2,4	5,8	10,8	4,9	-19,8	46,2	2,4	5,8	10,8
2011	4,2	2,5	0,4	-4,2	-5,5	1,4	4,2	2,5	0,4	-4,2	-5,5	1,4
2012	1,2	29,0	2,4	-4,1	11,0	4,2	1,2	29,0	2,4	-4,1	11,0	4,2
2013	-0,9	-7,0	2,9	4,7	1,4	0,2	-0,9	-7,0	2,9	4,7	1,4	0,2

	MENSUAL						ACUMULADA					
	IRPF	IS	IVA	IIEE	Resto	TOTAL	IRPF	IS	IVA	IIEE	Resto	TOTAL
2013												
Ene	-9,1	-	-	1,3	8,7	-20,2	-9,1	-	-	1,3	8,7	-20,2
Feb	3,3	-121,5	-1,0	-4,2	-	-4,2	-5,2	-	-5,9	-1,3	-1,1	-11,1
Mar	-1,6	22,4	18,0	-4,1	-10,8	2,2	-4,3	-	-2,6	-2,2	-4,1	-8,2
Abr	-7,3	11,7	-8,9	-4,3	-5,0	-3,9	-5,2	-36,8	-4,6	-2,7	-4,5	-6,6
May	-12,8	-56,7	55,3	12,4	-	22,5	-5,8	-40,8	0,2	0,0	8,5	-4,4
Jun	-2,7	-	100,2	35,6	-37,7	11,5	-5,5	-51,4	5,7	5,7	-1,0	-2,9
Jul	3,8	22,7	18,5	3,4	6,9	9,2	-3,0	-30,0	8,2	5,4	1,2	0,0
Ago	-	-4,2	2,9	1,2	-1,5	7,8	-2,2	-21,5	8,4	4,8	1,2	0,2
Sep	1,0	-42,0	-1,9	-4,6	39,7	-0,9	-1,8	-23,2	6,5	3,7	6,9	0,1
Oct	1,3	10,0	0,3	15,2	1,0	4,3	-1,4	-8,4	5,4	4,7	6,0	0,8
Nov	3,2	-	0,9	7,8	122,7	1,8	-1,0	-11,1	5,1	5,0	10,6	0,9
Dic	-0,7	9,9	-29,1	1,6	-42,8	-7,4	-0,9	-7,0	2,9	4,7	1,4	0,2
2014												
Ene	10,8	-179,7	96,9	9,5	-61,8	-12,4	10,8	-179,7	96,9	9,5	-61,8	-12,4
Feb	9,7	43,5	9,4	14,8	-	20,0	10,4	-69,0	12,5	11,9	32,3	7,5
Mar	1,4	-89,2	17,0	7,5	7,4	5,7	8,1	-75,8	13,2	10,6	25,2	7,0
Abr	5,9	2,0	16,9	1,1	-34,0	5,7	7,5	-65,5	14,3	8,0	-1,0	6,5
May	-6,1	-	-6,8	-2,1	94,4	8,4	6,6	-50,5	11,7	5,9	12,4	6,7
Jun	-10,0	-	-2,2	-18,4	67,5	2,6	5,1	-23,8	10,3	0,9	19,4	6,3
Jul	5,4	-73,7	8,9	11,4	-58,2	-3,5	5,2	-49,1	10,0	2,5	-3,1	3,8
Ago	9,1	32,6	-3,6	-1,6	-	16,4	5,5	-14,7	8,7	1,9	13,0	5,1
Sep												
Oct												
Nov												
Dic												



Cuadro 1.2: EVOLUCIÓN. MES Y ACUMULADO
(en millones de euros)

	MENSUAL						ACUMULADA					
	IRPF	IS	IVA	IIEE	Resto	TOTAL	IRPF	IS	IVA	IIEE	Resto	TOTAL
2013												
Ene	9.232	-1.134	-332	1.625	1.200	10.591	9.232	-1.134	-332	1.625	1.200	10.591
Feb	4.798	-1.116	11.942	1.365	-158	16.830	14.029	-2.250	11.610	2.990	1.042	27.421
Mar	4.749	93	2.336	1.338	411	8.928	18.778	-2.157	13.946	4.329	1.453	36.349
Abr	7.741	4.514	6.045	1.597	1.155	21.052	26.519	2.358	19.991	5.926	2.608	57.401
May	1.858	-242	2.838	1.543	425	6.421	28.377	2.116	22.829	7.468	3.033	63.822
Jun	2.728	-81	2.640	1.930	447	7.663	31.104	2.034	25.469	9.398	3.480	71.485
Jul	12.548	2.086	7.056	1.616	1.423	24.728	43.652	4.120	32.524	11.014	4.903	96.214
Ago	82	2.777	-449	1.665	-384	3.692	43.734	6.898	32.075	12.679	4.519	99.905
Sep	7.650	459	6.398	1.611	1.092	17.209	51.384	7.357	38.473	14.290	5.611	117.114
Oct	8.015	8.472	7.759	1.632	983	26.860	59.399	15.829	46.232	15.921	6.594	143.975
Nov	5.866	-549	3.406	1.665	575	10.962	65.265	15.280	49.637	17.586	7.168	154.937
Dic	4.687	4.665	2.293	1.487	779	13.911	69.951	19.945	51.931	19.073	7.947	168.847
2014												
Ene	10.225	-3.171	-10	1.780	458	9.282	10.225	-3.171	-10	1.780	458	9.282
Feb	5.264	-631	13.068	1.567	919	20.188	15.489	-3.802	13.058	3.347	1.378	29.470
Mar	4.815	10	2.735	1.439	442	9.441	20.304	-3.792	15.792	4.786	1.820	38.910
Abr	6.113	3.777	5.098	1.513	728	17.229	26.417	-15	20.890	6.299	2.548	56.139
May	3.827	1.061	4.614	1.612	859	11.973	30.244	1.046	25.504	7.911	3.407	68.112
Jun	2.455	504	2.580	1.575	749	7.864	32.699	1.550	28.085	9.486	4.157	75.976
Jul	13.228	548	7.685	1.800	596	23.857	45.927	2.098	35.770	11.286	4.752	99.833
Ago	4.341	3.970	3.318	1.638	565	13.831	50.267	6.068	39.087	12.924	5.317	113.664
Sep												
Oct												
Nov												
Dic												

TASAS DE VARIACIÓN (%)

	IRPF	IS	IVA	IIEE	Resto	TOTAL	IRPF	IS	IVA	IIEE	Resto	TOTAL
2009	-10,5	-26,1	-30,1	-1,1	-2,2	-17,0	-10,5	-26,1	-30,1	-1,1	-2,2	-17,0
2010	4,9	-19,8	46,2	2,4	5,8	10,8	4,9	-19,8	46,2	2,4	5,8	10,8
2011	4,2	2,5	0,4	-4,2	-5,5	1,4	4,2	2,5	0,4	-4,2	-5,5	1,4
2012	1,2	29,0	2,4	-4,1	11,0	4,2	1,2	29,0	2,4	-4,1	11,0	4,2
2013	-0,9	-7,0	2,9	4,7	1,4	0,2	-0,9	-7,0	2,9	4,7	1,4	0,2

	MENSUAL						ACUMULADA					
	IRPF	IS	IVA	IIEE	Resto	TOTAL	IRPF	IS	IVA	IIEE	Resto	TOTAL
2013												
Ene	-9,1	-	-	1,3	8,7	-20,2	-9,1	-	-	1,3	8,7	-20,2
Feb	3,3	-121,5	-1,0	-4,2	-	-4,2	-5,2	-	-5,9	-1,3	-1,1	-11,1
Mar	-1,6	22,4	18,0	-4,1	-10,8	2,2	-4,3	-	-2,6	-2,2	-4,1	-8,2
Abr	-7,3	11,7	-8,9	-4,3	-5,0	-3,9	-5,2	-36,8	-4,6	-2,7	-4,5	-6,6
May	-12,8	-56,7	55,3	12,4	-	22,5	-5,8	-40,8	0,2	0,0	8,5	-4,4
Jun	-2,7	-	100,2	35,6	-37,7	11,5	-5,5	-51,4	5,7	5,7	-1,0	-2,9
Jul	3,8	22,7	18,5	3,4	6,9	9,2	-3,0	-30,0	8,2	5,4	1,2	0,0
Ago	-	-4,2	2,9	1,2	-1,5	7,8	-2,2	-21,5	8,4	4,8	1,2	0,2
Sep	1,0	-42,0	-1,9	-4,6	39,7	-0,9	-1,8	-23,2	6,5	3,7	6,9	0,1
Oct	1,3	10,0	0,3	15,2	1,0	4,3	-1,4	-8,4	5,4	4,7	6,0	0,8
Nov	3,2	-	0,9	7,8	122,7	1,8	-1,0	-11,1	5,1	5,0	10,6	0,9
Dic	-0,7	9,9	-29,1	1,6	-42,8	-7,4	-0,9	-7,0	2,9	4,7	1,4	0,2
2014												
Ene	10,8	-179,7	96,9	9,5	-61,8	-12,4	10,8	-179,7	96,9	9,5	-61,8	-12,4
Feb	9,7	43,5	9,4	14,8	-	20,0	10,4	-69,0	12,5	11,9	32,3	7,5
Mar	1,4	-89,2	17,0	7,5	7,4	5,7	8,1	-75,8	13,2	10,6	25,2	7,0
Abr	-21,0	-16,3	-15,7	-5,2	-36,9	-18,2	-0,4	-	4,5	6,3	-2,3	-2,2
May	106,0	-	62,6	4,5	102,4	86,5	6,6	-50,5	11,7	5,9	12,4	6,7
Jun	-10,0	-	-2,2	-18,4	67,5	2,6	5,1	-23,8	10,3	0,9	19,4	6,3
Jul	5,4	-73,7	8,9	11,4	-58,2	-3,5	5,2	-49,1	10,0	2,5	-3,1	3,8
Ago	-	42,9	-	-1,6	-	-	14,9	-12,0	21,9	1,9	17,7	13,8
Sep												
Oct												
Nov												
Dic												

CUADRO 1.3. MES CORREGIDO. INGRESOS TRIBUTARIOS POR CONCEPTOS. DETALLE. MES.

(En miles de euros)

DESIGNACIÓN DE LOS INGRESOS	RECAUDACIÓN								%	
	AÑO 2014				AÑO 2013					
	ESTADO	CC.AA.	CC.LL.	TOTAL	ESTADO	CC.AA.	CC.LL.	TOTAL	ESTADO	TOTAL
IRPF	1.672.291	2.610.592	57.651	4.340.534	1.201.396	2.715.606	60.190	3.977.192	39,2	9,1
- Retenciones trabajo	4.171.533			4.171.533	4.133.239			4.133.239	0,9	0,9
- Retenciones de arrendamientos	50.888			50.888	54.293			54.293	-6,3	-6,3
- Retenciones Fondos Inversión	38.273			38.273	24.547			24.547	55,9	55,9
- Retenciones capital	360.574			360.574	460.453			460.453	-21,7	-21,7
- Gravamen s/Loterías	28.297			28.297	15.000			15.000	88,6	88,6
- Pagos fraccionados	15.977			15.977	15.284			15.284	4,5	4,5
- Cuota diferencial IRPF	-311.742			-311.742	-712.358			-712.358	---	---
- Otras devoluciones y minoraciones	-2.681.509	2.610.592	57.651	-13.266	-2.789.062	2.715.606	60.190	-13.266	---	---
Impuesto sobre Sociedades	3.970.270			3.970.270	2.994.660			2.994.660	32,6	32,6
- Retenciones de arrendamientos	17.714			17.714	17.925			17.925	-1,2	-1,2
- Retenciones Fondos Inversión	16.295			16.295	10.517			10.517	54,9	54,9
- Retenciones capital	147.321			147.321	-764.603			-764.603	---	---
- Gravamen s/Loterías	0			0	0			0	---	---
- Grav.Esp. s/Dividendos	1			1	1			1	0,0	0,0
- Grav. s/Revalorización Activos	36			36	131.342			131.342	-100,0	-100,0
- Pagos fraccionados	18.029			18.029	5.934			5.934	---	---
- Cuota diferencial Sociedades	3.770.874			3.770.874	3.593.544			3.593.544	4,9	4,9
Impuesto Renta no Residentes	239.258			239.258	-500.567			-500.567	---	---
- Retenciones y Otros	220.025			220.025	-580.069			-580.069	---	---
- Cuota diferencial	19.233			19.233	79.502			79.502	-75,8	-75,8
Impuestos Medioambientales	4.658			4.658	316			316	---	---
Resto del Capítulo I	9.569			9.569	9.446			9.446	1,3	1,3
TOTAL CAPITULO I	5.896.046	2.610.592	57.651	8.564.289	3.705.251	2.715.606	60.190	6.481.047	59,1	32,1
IVA	1.168.386	2.104.486	44.676	3.317.548	1.298.765	2.096.646	47.495	3.442.906	-10,0	-3,6
- IVA Bruto	5.587.613			5.587.613	5.166.967			5.166.967	8,1	8,1
- Importaciones	888.602			888.602	772.494			772.494	15,0	15,0
- Operaciones Interiores	4.699.011			4.699.011	4.394.473			4.394.473	6,9	6,9
- Devoluciones	2.270.065			2.270.065	1.724.061			1.724.061	31,7	31,7
- Participación AA.TT.	2.149.162	2.104.486	44.676	2.144.141	2.096.646	47.495		0	0,2	---
Impuestos Especiales	591.814	1.030.645	15.366	1.637.825	631.955	1.016.107	16.832	1.664.894	-6,4	-1,6
- Alcohol	48.971	37.489	756	87.216	79.693	33.463	738	113.894	-38,6	-23,4
- Cerveza	16.797	13.512	258	30.567	15.571	13.102	294	28.967	7,9	5,5
- Productos intermedios	1.942	844	16	2.802	1.730	750	17	2.497	12,3	12,2
- Hidrocarburos	394.845	490.281	8.032	893.158	384.645	512.749	8.375	905.769	2,7	-1,4
- Labores del Tabaco	156.656	351.573	6.304	514.533	154.049	335.089	7.408	496.546	1,7	3,6
- Electricidad	-27.081	136.946	0	109.865	-3.994	120.954	0	116.960	---	-6,1
- Carbón	0			0	236			236	---	---
- Otros	-316			-316	25			25	---	---
Primas de Seguros	23.364			23.364	2.636			2.636	---	---
Tráfico exterior	139.302			139.302	110.517			110.517	26,0	26,0
Imp. actividades juego. Estado	13.217			13.217	16.527			16.527	-20,0	-20,0
Imp. sobre gases fluorados	103			103	0			0	---	---
Resto Capítulo II	-4.499			-4.499	459			459	---	---
TOTAL CAPITULO II	1.931.687	3.135.131	60.042	5.126.860	2.060.859	3.112.753	64.327	5.237.939	-6,3	-2,1
Tasa Radioeléctrica	15.909			15.909	-2.608			-2.608	---	---
Otras Tasas	46.536			46.536	45.582			45.582	2,1	2,1
Resto del Capítulo III	77.788			77.788	121.743			121.743	-36,1	-36,1
TOTAL CAPITULO III	140.233			140.233	164.717			164.717	-14,9	-14,9
TOTAL INGRESOS TRIBUTARIOS	7.967.966	5.745.723	117.693	13.831.382	5.930.827	5.828.359	124.517	11.883.703	34,3	16,4



CUADRO 1.3. INGRESOS TRIBUTARIOS POR CONCEPTOS. DETALLE. MES.

(En miles de euros)

DESIGNACIÓN DE LOS INGRESOS	RECAUDACIÓN								%	
	AÑO 2014				AÑO 2013					
	ESTADO	CC.AA.	CC.LL.	TOTAL	ESTADO	CC.AA.	CC.LL.	TOTAL	ESTADO	TOTAL
IRPF	1.672.291	2.610.592	57.651	4.340.534	-2.693.404	2.715.606	60.190	82.392	-	-
- Retenciones trabajo	4.171.533			4.171.533	760.239			760.239	-	-
- Retenciones de arrendamientos	50.888			50.888	17.193			17.193	196,0	196,0
- Retenciones Fondos Inversión	38.273			38.273	747			747	-	-
- Retenciones capital	360.574			360.574	14.553			14.553	-	-
- Gravamen s/Loterías	28.297			28.297	0			0	-	-
- Pagos fraccionados	15.977			15.977	15.284			15.284	4,5	4,5
- Cuota diferencial IRPF	-311.742			-311.742	-712.358			-712.358	-	-
- Otras devoluciones y minoraciones	-2.681.509	2.610.592	57.651	-13.266	-2.789.062	2.715.606	60.190	-13.266	-	-
Impuesto sobre Sociedades	3.970.270			3.970.270	2.777.460			2.777.460	42,9	42,9
- Retenciones de arrendamientos	17.714			17.714	2.025			2.025	-	-
- Retenciones Fondos Inversión	16.295			16.295	317			317	-	-
- Retenciones capital	147.321			147.321	-955.703			-955.703	-	-
- Gravamen s/Loterías	0			0	0			0	-	-
- Grav. Esp. s/Dividendos	1			1	1			1	-	-
- Grav. s/Revalorización Activos	36			36	131.342			131.342	-100,0	-100,0
- Pagos fraccionados	18.029			18.029	5.934			5.934	-	-
- Cuota diferencial Sociedades	3.770.874			3.770.874	3.593.544			3.593.544	4,9	4,9
Impuesto Renta no Residentes	239.258			239.258	-688.567			-688.567	-	-
- Retenciones y Otros	220.025			220.025	-768.069			-768.069	-	-
- Cuota diferencial	19.233			19.233	79.502			79.502	-75,8	-75,8
Impuestos Medioambientales	4.658			4.658	316			316	-	-
Resto del Capítulo I	9.569			9.569	9.446			9.446	1,3	1,3
TOTAL CAPITULO I	5.896.046	2.610.592	57.651	8.564.289	-594.749	2.715.606	60.190	2.181.047	-	-
IVA	1.168.386	2.104.486	44.676	3.317.548	-2.593.235	2.096.646	47.495	-449.094	-	-
- IVA Bruto	5.587.613			5.587.613	1.274.967			1.274.967	-	-
- Importaciones	888.602			888.602	772.494			772.494	15,0	15,0
- Operaciones Interiores	4.699.011			4.699.011	502.473			502.473	-	-
- Devoluciones	2.270.065			2.270.065	1.724.061			1.724.061	31,7	31,7
- Participación AA.TT.	2.149.162	2.104.486	44.676		2.144.141	2.096.646	47.495		0,2	0
Impuestos Especiales	591.814	1.030.645	15.366	1.637.825	631.955	1.016.107	16.832	1.664.894	-6,4	-1,6
- Alcohol	48.971	37.489	756	87.216	79.693	33.463	738	113.894	-38,6	-23,4
- Cerveza	16.797	13.512	258	30.567	15.571	13.102	294	28.967	7,9	5,5
- Productos intermedios	1.942	844	16	2.802	1.730	750	17	2.497	12,3	12,2
- Hidrocarburos	394.845	490.281	8.032	893.158	384.645	512.749	8.375	905.769	2,7	-1,4
- Labores del Tabaco	156.656	351.573	6.304	514.533	154.049	335.089	7.408	496.546	1,7	3,6
- Electricidad	-27.081	136.946	0	109.865	-3.994	120.954	0	116.960	-	-6,1
- Carbón	0			0	236			236	-	-
- Otros	-316	0	0	-316	25	0	0	25	-	-
Primas de Seguros	23.364			23.364	2.636			2.636	-	-
Tráfico exterior	139.302			139.302	110.517			110.517	26,0	26,0
Imp. actividades juego. Estado	13.217			13.217	16.527			16.527	-20,0	-20,0
Imp. sobre gases fluorados	103			103	0			0	-	-
Resto Capítulo II	-4.499			-4.499	459			459	-	-
TOTAL CAPITULO II	1.931.687	3.135.131	60.042	5.126.860	-1.831.141	3.112.753	64.327	1.345.939	-	-
Tasa Radioeléctrica	15.909			15.909	-2.608			-2.608	-	-
Otras Tasas	46.536			46.536	45.582			45.582	2,1	2,1
Resto del Capítulo III	77.788			77.788	121.743			121.743	-36,1	-36,1
TOTAL CAPITULO III	140.233			140.233	164.717			164.717	-14,9	-14,9
TOTAL INGRESOS TRIBUTARIOS	7.967.966	5.745.723	117.693	13.831.382	-2.261.173	5.828.359	124.517	3.691.703	-	-

CUADRO 1.4. MES CORREGIDO. INGRESOS TRIBUTARIOS POR CONCEPTOS. DETALLE. ACUMULADO.

(En miles de euros)

DESIGNACIÓN DE LOS INGRESOS	RECAUDACIÓN								%	
	AÑO 2014				AÑO 2013					
	ESTADO	CC.AA.	CC.LL.	TOTAL	ESTADO	CC.AA.	CC.LL.	TOTAL	ESTADO	TOTAL
IRPF	29.499.429	20.304.620	463.250	50.267.299	26.701.434	20.441.068	486.703	47.629.205	10,5	5,5
- Retenciones trabajo	47.522.267			47.522.267	45.651.038			45.651.038	4,1	4,1
- Retenciones de arrendamientos	1.368.212			1.368.212	1.405.010			1.405.010	-2,6	-2,6
- Retenciones Fondos Inversión	322.388			322.388	234.026			234.026	37,8	37,8
- Retenciones capital	3.049.525			3.049.525	3.443.180			3.443.180	-11,4	-11,4
- Gravamen s/Loterías	369.921			369.921	155.872			155.872	137,3	137,3
- Pagos fraccionados	1.465.401			1.465.401	1.373.797			1.373.797	6,7	6,7
- Cuota diferencial IRPF	-3.634.428			-3.634.428	-4.438.847			-4.438.847	---	---
- Otras devoluciones y minoraciones	-20.963.857	20.304.620	463.250	-195.987	-21.122.642	20.441.068	486.703	-194.871	---	---
Impuesto sobre Sociedades	6.068.352			6.068.352	7.114.747			7.114.747	-14,7	-14,7
- Retenciones de arrendamientos	540.324			540.324	541.608			541.608	-0,2	-0,2
- Retenciones Fondos Inversión	136.830			136.830	99.618			99.618	37,4	37,4
- Retenciones capital	1.257.366			1.257.366	1.409.238			1.409.238	-10,8	-10,8
- Gravamen s/Loterías	1.478			1.478	926			926	59,6	59,6
- Grav.Esp. s/Dividendos	20			20	8.991			8.991	-99,8	-99,8
- Grav. s/Revalorización Activos	6.229			6.229	383.043			383.043	-98,4	-98,4
- Pagos fraccionados	4.451.275			4.451.275	3.899.293			3.899.293	14,2	14,2
- Cuota diferencial Sociedades	-325.170			-325.170	772.030			772.030	---	---
Impuesto Renta no Residentes	1.092.430			1.092.430	944.757			944.757	15,6	15,6
- Retenciones y Otros	1.270.171			1.270.171	1.056.903			1.056.903	20,2	20,2
- Cuota diferencial	-177.741			-177.741	-112.146			-112.146	---	---
Impuestos Medioambientales	733.439			733.439	492.143			492.143	49,0	49,0
Resto del Capítulo I	121.367			121.367	117.502			117.502	3,3	3,3
TOTAL CAPITULO I	37.515.017	20.304.620	463.250	58.282.887	35.370.583	20.441.068	486.703	56.298.354	6,1	3,5
IVA	19.953.591	18.699.037	434.496	39.087.124	18.106.400	17.437.731	423.228	35.967.359	10,2	8,7
- IVA Bruto	56.309.791			56.309.791	53.835.944			53.835.944	4,6	4,6
- Importaciones	6.498.153			6.498.153	6.138.931			6.138.931	5,9	5,9
- Operaciones Interiores	49.811.638			49.811.638	47.697.013			47.697.013	4,4	4,4
- Devoluciones	17.222.667			17.222.667	17.868.585			17.868.585	-3,6	-3,6
- Participación AA.TT.	19.133.533	18.699.037	434.496	0	17.860.959	17.437.731	423.228	0	7,1	---
Impuestos Especiales	4.416.139	8.388.295	119.714	12.924.148	5.265.788	7.287.646	125.073	12.678.507	-16,1	1,9
- Alcohol	161.401	303.813	5.849	471.063	216.158	244.275	5.323	465.756	-25,3	1,1
- Cerveza	63.310	115.332	2.299	180.941	65.796	100.496	2.105	168.397	-3,8	7,4
- Productos intermedios	6.503	7.035	139	13.677	7.105	5.208	116	12.429	-8,5	10,0
- Hidrocarburos	2.931.770	3.738.164	53.401	6.723.335	2.665.067	3.818.151	60.404	6.543.622	10,0	2,7
- Labores del Tabaco	1.374.039	2.996.606	58.026	4.428.671	2.216.422	2.184.475	57.125	4.458.022	-38,0	-0,7
- Electricidad	-306.561	1.227.345	0	920.784	13.003	935.041	0	948.044	---	-2,9
- Carbón	186.516			186.516	82.697			82.697	125,5	125,5
- Otros	-839			-839	-460			-460	---	---
Primas de Seguros	809.037			809.037	791.277			791.277	2,2	2,2
Tráfico exterior	943.205			943.205	825.157			825.157	14,3	14,3
Imp. actividades juego. Estado	56.362			56.362	67.759			67.759	-16,8	-16,8
Imp. sobre gases fluorados	9.238			9.238	0			0	---	---
Resto Capítulo II	5.167			5.167	9.810			9.810	-47,3	-47,3
TOTAL CAPITULO II	26.192.739	27.087.332	554.210	53.834.281	25.066.191	24.725.377	548.301	50.339.869	4,5	6,9
Tasa Radioeléctrica	165.117			165.117	126.841			126.841	30,2	30,2
Otras Tasas	489.229			489.229	524.399			524.399	-6,7	-6,7
Resto del Capítulo III	892.727			892.727	807.774			807.774	10,5	10,5
TOTAL CAPITULO III	1.547.073			1.547.073	1.459.014			1,459.014	6,0	6,0
TOTAL INGRESOS TRIBUTARIOS	65.254.829	47.391.952	1.017.460	113.664.241	61.895.788	45.166.445	1.035.004	108.097.237	5,4	5,1

CUADRO 1.4. INGRESOS TRIBUTARIOS POR CONCEPTOS. DETALLE. ACUMULADO.

(En miles de euros)

DESIGNACIÓN DE LOS INGRESOS	RECAUDACIÓN								%	
	AÑO 2014				AÑO 2013					
	ESTADO	CC.AA.	CC.LL.	TOTAL	ESTADO	CC.AA.	CC.LL.	TOTAL	ESTADO	TOTAL
IRPF	29.499.429	20.304.620	463.250	50.267.299	22.806.634	20.441.068	486.703	43.734.405	29,3	14,9
- Retenciones trabajo	47.522.267			47.522.267	42.278.038			42.278.038	12,4	12,4
- Retenciones de arrendamientos	1.368.212			1.368.212	1.367.910			1.367.910	0,0	0,0
- Retenciones Fondos Inversión	322.388			322.388	210.226			210.226	53,4	53,4
- Retenciones capital	3.049.525			3.049.525	2.997.280			2.997.280	1,7	1,7
- Gravamen s/Loterías	369.921			369.921	140.872			140.872	162,6	162,6
- Pagos fraccionados	1.465.401			1.465.401	1.373.797			1.373.797	6,7	6,7
- Cuota diferencial IRPF	-3.634.428			-3.634.428	-4.438.847			-4.438.847	-	-
- Otras devoluciones y minoraciones	-20.963.857	20.304.620	463.250	-195.987	-21.122.642	20.441.068	486.703	-194.871	-	-
Impuesto sobre Sociedades	6.068.352			6.068.352	6.897.547			6.897.547	-12,0	-12,0
- Retenciones de arrendamientos	540.324			540.324	525.708			525.708	2,8	2,8
- Retenciones Fondos Inversión	136.830			136.830	89.418			89.418	53,0	53,0
- Retenciones capital	1.257.366			1.257.366	1.218.138			1.218.138	3,2	3,2
- Gravamen s/Loterías	1.478			1.478	926			926	59,6	59,6
- Grav.Esp. s/Dividendos	20			20	8.991			8.991	-99,8	-99,8
- Grav. s/Revalorización Activos	6.229			6.229	383.043			383.043	-98,4	-98,4
- Pagos fraccionados	4.451.275			4.451.275	3.899.293			3.899.293	14,2	14,2
- Cuota diferencial Sociedades	-325.170			-325.170	772.030			772.030	-	-
Impuesto Renta no Residentes	1.092.430			1.092.430	756.757			756.757	44,4	44,4
- Retenciones y Otros	1.270.171			1.270.171	868.903			868.903	46,2	46,2
- Cuota diferencial	-177.741			-177.741	-112.146			-112.146	-	-
Impuestos Medioambientales	733.439			733.439	492.143			492.143	49,0	49,0
Resto del Capítulo I	121.367			121.367	117.502			117.502	3,3	3,3
TOTAL CAPITULO I	37.515.017	20.304.620	463.250	58.282.887	31.070.583	20.441.068	486.703	51.998.354	20,7	12,1
IVA	19.953.591	18.699.037	434.496	39.087.124	14.214.400	17.437.731	423.228	32.075.359	40,4	21,9
- IVA Bruto	56.309.791			56.309.791	49.943.944			49.943.944	12,7	12,7
- Importaciones	6.498.153			6.498.153	6.138.931			6.138.931	5,9	5,9
- Operaciones Interiores	49.811.638			49.811.638	43.805.013			43.805.013	13,7	13,7
- Devoluciones	17.222.667			17.222.667	17.868.585			17.868.585	-3,6	-3,6
- Participación AA.TT.	19.133.533	18.699.037	434.496	17.860.959	17.437.731		423.228		7,1	
Impuestos Especiales	4.416.139	8.388.295	119.714	12.924.148	5.265.788	7.287.646	125.073	12.678.507	-16,1	1,9
- Alcohol	161.401	303.813	5.849	471.063	216.158	244.275	5.323	465.756	-25,3	1,1
- Cerveza	63.310	115.332	2.299	180.941	65.796	100.496	2.105	168.397	-3,8	7,4
- Productos intermedios	6.503	7.035	139	13.677	7.105	5.208	116	12.429	-8,5	10,0
- Hidrocarburos	2.931.770	3.738.164	53.401	6.723.335	2.665.067	3.818.151	60.404	6.543.622	10,0	2,7
- Labores del Tabaco	1.374.039	2.996.606	58.026	4.428.671	2.216.422	2.184.475	57.125	4.458.022	-38,0	-0,7
- Electricidad	-306.561	1.227.345	0	920.784	13.003	935.041	0	948.044	-	-2,9
- Carbón	186.516			186.516	82.697			82.697	125,5	125,5
- Otros	-839	0	0	-839	-460	0	0	-460	-	-
Primas de Seguros	809.037			809.037	791.277			791.277	2,2	2,2
Tráfico exterior	943.205			943.205	825.157			825.157	14,3	14,3
Imp. actividades juego. Estado	56.362			56.362	67.759			67.759	-16,8	-16,8
Imp. sobre gases fluorados	9.238			9.238	0			0	-	-
Resto Capítulo II	5.167			5.167	9.810			9.810	-47,3	-47,3
TOTAL CAPITULO II	26.192.739	27.087.332	554.210	53.834.281	21.174.191	24.725.377	548.301	46.447.869	23,7	15,9
Tasa Radioeléctrica	165.117			165.117	126.841			126.841	30,2	30,2
Otras Tasas	489.229			489.229	524.399			524.399	-6,7	-6,7
Resto del Capítulo III	892.727			892.727	807.774			807.774	10,5	10,5
TOTAL CAPITULO III	1.547.073			1.547.073	1.459.014			1.459.014	6,0	6,0
TOTAL INGRESOS TRIBUTARIOS	65.254.829	47.391.952	1.017.460	113.664.241	53.703.788	45.166.445	1.035.004	99.905.237	21,5	13,8



2. DEVOLUCIONES, PARTICIPACIÓN DE LAS AA.TT. Y OTRAS MINORACIONES. INGRESOS BRUTOS

Cuadro 2.1
DEVOLUCIONES, PARTICIPACIÓN DE LAS AA.TT. Y OTRAS MINORACIONES. MES Y ACUMULADO
(En millones de euros)

	PERIODO: MES DE AGOSTO				PERIODO: ENERO-AGOSTO			
	2014	2013	Comparación 14/13		2014	2013	Comparación 14/13	
			Diferencia	%			Diferencia	%
I. Renta de las Personas Físicas	483	856	-373	-43,6	9.283	9.958	-675	-6,8
+ Cuota diferencial	480	853	-373	-43,7	9.179	9.900	-721	-7,3
+ Otras devoluciones	3	3	0	3,4	95	58	37	64,1
+ D. G. del Tesoro y Política Financiera	0	0	0	-	9	0	9	-
I. Sociedades	29	979	-950	-97,1	5.789	7.176	-1.387	-19,3
+ Cuota diferencial	28	20	9	43,1	5.498	4.781	717	15,0
+ Otras devoluciones	1	0	0	38,9	291	85	206	-
+ D. G. del Tesoro y Política Financiera	0	959	-959	-100,0	0	2.311	-2.310	-100,0
I. Renta de no Residentes	53	808	-755	-93,4	387	2.237	-1.850	-82,7
+ Otras devoluciones	53	24	29	124,4	385	345	40	11,5
+ D. G. del Tesoro y Política Financiera	0	784	-784	-100,0	2	1.892	-1.890	-99,9
Impuesto sobre el Valor Añadido	2.270	1.724	546	31,7	17.223	17.869	-646	-3,6
+ Anuales y otras	944	683	261	38,1	4.265	4.841	-576	-11,9
+ Mensuales	1.327	1.041	285	27,4	11.882	12.169	-287	-2,4
+ Ajuste País Vasco	0	0	0	-	676	542	134	24,6
+ Ajuste Navarra	0	0	0	-	399	316	84	26,4
Impuestos Especiales	16	11	5	48,3	174	188	-14	-7,2
Otras devoluciones	23	35	-11	-32,9	401	330	71	21,5
TOTAL DEVOLUCIONES	2.874	4.412	-1.538	-34,9	33.257	37.758	-4.501	-11,9
TOTAL DEVOLUCIONES sin DEUDA PÚBLICA	2.874	2.669	205	7,7	33.246	33.555	-310	-0,9
I. Renta de las Personas Físicas	2.682	2.789	-108	-3,9	20.964	21.123	-159	-0,8
+ Asignación tributaria Iglesia Católica	13	13	0	0,0	196	195	1	0,6
+ Participación AA.TT. en el IRPF	2.668	2.776	-108	-3,9	20.768	20.928	-160	-0,8
Participación de las AA.TT. en el IVA	2.149	2.144	5	0,2	19.134	17.861	1.273	7,1
Participación de las AA.TT. en II.EE.	1.046	1.033	13	1,3	8.508	7.413	1.095	14,8
TOTAL MINORACIONES	5.877	5.966	-89	-1,5	48.605	46.396	2.209	4,8
I. Renta de las Personas Físicas	3.164	3.645	-480	-13,2	30.247	31.081	-834	-2,7
I. Sociedades	29	979	-950	-97,1	5.789	7.176	-1.387	-19,3
I. Renta de no Residentes	53	808	-755	-93,4	387	2.237	-1.850	-82,7
Impuesto sobre el Valor Añadido	4.419	3.868	551	14,2	36.356	35.730	627	1,8
Impuestos Especiales	1.062	1.043	18	1,7	8.682	7.601	1.082	14,2
Otras devoluciones	23	35	-11	-32,9	401	330	71	21,5
TOTAL DEVOLUCIONES Y MINORACIONES	8.750	10.378	-1.627	-15,7	81.863	84.155	-2.292	-2,7
TOTAL DEVOLUCIONES Y MINORACIONES SIN DEUDA PÚBLICA	8.750	8.635	115	1,3	81.851	79.952	1.899	2,4



Cuadro 2.2
DEVOLUCIONES. EVOLUCIÓN
(en millones de euros)

	MENSUAL						ACUMULADA					
	IRPF	IS	IVA	IIEE	Resto	TOTAL	IRPF	IS	IVA	IIEE	Resto	TOTAL
2013												
Ene	625	2.731	1.973	6	99	5.435	625	2.731	1.973	6	99	5.435
Feb	194	1.514	1.782	6	779	4.274	819	4.244	3.756	12	879	9.709
Mar	144	285	2.550	39	89	3.108	963	4.529	6.306	51	967	12.817
Abr	1.190	241	3.182	34	86	4.734	2.153	4.771	9.488	85	1.054	17.551
May	2.801	648	1.984	20	481	5.934	4.955	5.418	11.473	105	1.535	23.485
Jun	2.718	542	2.249	37	96	5.642	7.673	5.961	13.722	142	1.630	29.127
Jul	1.429	237	2.423	36	94	4.219	9.103	6.198	16.145	177	1.725	33.347
Ago	856	979	1.724	11	843	4.412	9.958	7.176	17.869	188	2.567	37.758
Sep	587	46	2.199	16	59	2.906	10.545	7.223	20.067	204	2.626	40.664
Oct	505	73	1.716	42	74	2.411	11.050	7.296	21.783	246	2.699	43.075
Nov	448	1.038	1.646	12	539	3.682	11.498	8.334	23.429	258	3.238	46.757
Dic	473	605	2.690	82	58	3.909	11.971	8.939	26.119	340	3.296	50.666
2014												
Ene	352	3.768	1.563	6	107	5.797	352	3.768	1.563	6	107	5.797
Feb	177	1.006	1.445	7	101	2.736	529	4.774	3.009	13	209	8.533
Mar	157	317	2.039	9	95	2.617	687	5.091	5.048	21	304	11.150
Abr	1.147	335	2.436	62	88	4.068	1.834	5.426	7.483	83	392	15.218
May	2.806	125	2.443	15	75	5.464	4.639	5.551	9.927	99	467	20.682
Jun	2.761	74	2.584	23	76	5.518	7.400	5.625	12.511	122	543	26.201
Jul	1.400	136	2.442	37	168	4.183	8.800	5.760	14.953	159	712	30.383
Ago	483	29	2.270	16	76	2.874	9.283	5.789	17.223	174	788	33.257
Sep												
Oct												
Nov												
Dic												

TASAS DE VARIACIÓN (%)

	IRPF	IS	IVA	IIEE	Resto	TOTAL	IRPF	IS	IVA	IIEE	Resto	TOTAL
2009	8,0	20,0	13,6	31,1	14,8	13,1	8,0	20,0	13,6	31,1	14,8	13,1
2010	-6,0	-3,7	-30,5	9,6	27,6	-19,3	-6,0	-3,7	-30,5	9,6	27,6	-19,3
2011	-12,6	-20,3	4,7	18,3	27,2	-3,0	-12,6	-20,3	4,7	18,3	27,2	-3,0
2012	-4,6	-10,6	-10,4	-33,7	13,5	-7,9	-4,6	-10,6	-10,4	-33,7	13,5	-7,9
2013	3,6	63,7	10,2	-6,6	12,9	15,1	3,6	63,7	10,2	-6,6	12,9	15,1

	MENSUAL						ACUMULADA					
	IRPF	IS	IVA	IIEE	Resto	TOTAL	IRPF	IS	IVA	IIEE	Resto	TOTAL
2013												
Ene	176,3	111,6	49,8	-45,7	-22,1	82,8	176,3	111,6	49,8	-45,7	-22,1	82,8
Feb	-2,6	58,3	50,7	-69,9	21,0	42,5	92,7	88,9	50,2	-60,9	13,8	62,5
Mar	-7,5	33,5	7,3	7,6	15,0	8,6	65,8	84,1	29,3	-23,5	13,9	45,1
Abr	39,5	83,9	35,9	-41,8	96,7	38,1	50,1	84,1	31,4	-32,0	18,0	43,1
May	8,3	15,2	-17,9	-35,8	7,9	-1,8	23,2	71,8	19,1	-32,8	14,6	28,3
Jun	-10,0	-	-27,4	-15,7	10,9	-11,1	8,9	83,4	7,8	-29,0	14,4	18,2
Jul	-18,4	-43,6	-23,5	19,7	80,9	-22,2	3,5	68,9	1,5	-22,7	16,8	10,9
Ago	-21,8	-2,7	1,4	2,8	5,3	-4,3	0,7	53,5	1,5	-21,6	12,7	8,9
Sep	17,8	19,6	56,2	-30,7	33,8	44,5	1,5	53,2	5,6	-22,4	13,1	10,8
Oct	13,7	59,7	2,8	33,6	10,6	6,8	2,0	53,3	5,4	-16,4	13,0	10,6
Nov	-6,6	66,4	7,2	48,5	12,5	17,8	1,7	54,8	5,5	-14,6	13,0	11,1
Dic	90,5	-	79,4	32,5	10,4	101,4	3,6	63,7	10,2	-6,6	12,9	15,1
2014												
Ene	-43,6	38,0	-20,8	-3,9	8,3	6,7	-43,6	38,0	-20,8	-3,9	8,3	6,7
Feb	-8,6	-33,6	-18,9	16,9	-87,0	-36,0	-35,4	12,5	-19,9	6,1	-76,3	-12,1
Mar	8,9	11,1	-20,0	-77,2	6,9	-15,8	-28,7	12,4	-20,0	-57,9	-68,6	-13,0
Abr	-3,6	39,1	-23,5	84,3	2,2	-14,1	-14,9	13,7	-21,1	-1,4	-62,8	-13,3
May	0,1	-80,7	23,1	-23,3	-84,4	-7,9	-6,4	2,4	-13,5	-5,6	-69,6	-11,9
Jun	1,6	-86,3	14,9	-37,6	-20,3	-2,2	-3,6	-5,6	-8,8	-13,9	-66,7	-10,0
Jul	-2,0	-42,8	0,8	2,8	78,2	-0,9	-3,3	-7,1	-7,4	-10,6	-58,7	-8,9
Ago	-43,6	-97,1	31,7	48,3	-90,9	-34,9	-6,8	-19,3	-3,6	-7,2	-69,3	-11,9
Sep												
Oct												
Nov												
Dic												



Cuadro 2.3
PARTICIPACIÓN DE LAS AA.TT. Y OTRAS MINORACIONES. EVOLUCIÓN
(en millones de euros)

	MENSUAL						ACUMULADA					
	PARTICIPACIÓN DE LAS AA.TT.				ASIG. I.C.	MINOR.	PARTICIPACIÓN DE LAS AA.TT.				ASIG. I.C.	MINOR.
	IRPF	IVA	IIEE	TOTAL	IRPF	TOTAL	IRPF	IVA	IIEE	TOTAL	IRPF	TOTAL
2013												
Ene	2.774	2.144	1.033	5.951	101	6.052	2.774	2.144	1.033	5.951	101	6.052
Feb	2.776	2.144	1.033	5.953	13	5.966	5.550	4.288	2.066	11.904	114	12.018
Mar	2.776	2.144	1.033	5.953	13	5.966	8.325	6.432	3.099	17.856	128	17.984
Abr	2.776	2.144	1.033	5.953	13	5.966	11.101	8.576	4.132	23.809	141	23.950
May	2.776	2.144	1.033	5.953	13	5.966	13.877	10.720	5.164	29.762	154	29.916
Jun	2.776	2.144	1.033	5.953	14	5.967	16.653	12.864	6.197	35.715	168	35.883
Jul	1.499	2.852	182	4.534	13	4.547	18.152	15.717	6.380	40.249	182	40.430
Ago	2.776	2.144	1.033	5.953	13	5.966	20.928	17.861	7.413	46.201	195	46.396
Sep	2.776	2.144	1.033	5.953	13	5.966	23.704	20.005	8.446	52.154	208	52.362
Oct	2.766	2.144	1.008	5.918	13	5.931	26.470	22.149	9.454	58.072	221	58.294
Nov	2.775	2.144	1.033	5.952	13	5.966	29.245	24.293	10.486	64.025	235	64.259
Dic	2.776	2.144	1.033	5.953	13	5.966	32.021	26.437	11.519	69.977	248	70.225
2014												
Ene	2.668	2.149	1.046	5.863	103	5.966	2.668	2.149	1.046	5.863	103	5.966
Feb	2.668	2.149	1.046	5.863	13	5.877	5.336	4.298	2.092	11.726	116	11.843
Mar	2.668	2.149	1.046	5.863	13	5.877	8.005	6.447	3.138	17.590	130	17.720
Abr	2.668	2.149	1.046	5.863	13	5.877	10.673	8.596	4.184	23.453	143	23.596
May	2.668	2.149	1.046	5.863	13	5.877	13.341	10.746	5.230	29.317	156	29.473
Jun	2.668	2.149	1.046	5.863	13	5.877	16.009	12.895	6.276	35.180	169	35.350
Jul	2.090	4.090	1.186	7.366	13	7.379	18.100	16.984	7.462	42.546	183	42.729
Ago	2.668	2.149	1.046	5.863	13	5.877	20.768	19.134	8.508	48.409	196	48.605
Sep												
Oct												
Nov												
Dic												
TASAS DE VARIACIÓN (%)												
	MENSUAL						ACUMULADA					
	PARTICIPACIÓN DE LAS AA.TT.				ASIG. I.C.	MINOR.	PARTICIPACIÓN DE LAS AA.TT.				ASIG. I.C.	MINOR.
	IRPF	IVA	IIEE	TOTAL	IRPF	TOTAL	IRPF	IVA	IIEE	TOTAL	IRPF	TOTAL
2009	19,7	-23,0	10,3	1,8	62,3	1,9	19,7	-23,0	10,3	1,8	62,3	1,9
2010	-17,3	-40,5	2,8	-21,0	4,6	-20,9	-17,3	-40,5	2,8	-21,0	4,6	-20,9
2011	31,1	126,1	33,6	52,7	31,9	52,6	31,1	126,1	33,6	52,7	31,9	52,6
2012	21,6	42,3	10,1	26,4	-53,5	26,0	21,6	42,3	10,1	26,4	-53,5	26,0
2013	-27,4	-22,4	-17,3	-24,0	55,7	-23,9	-27,4	-22,4	-17,3	-24,0	55,7	-23,9
2013												
Ene	-4,5	12,9	-1,5	1,7	-	3,2	-4,5	12,9	-1,5	1,7	-	3,2
Feb	-4,4	12,9	-1,5	1,7	0,0	1,7	-4,5	12,9	-1,5	1,7	-	2,4
Mar	-4,4	12,9	-1,5	1,7	0,0	1,7	-4,5	12,9	-1,5	1,7	-	2,2
Abr	-4,4	12,9	-1,5	1,7	0,0	1,7	-4,5	12,9	-1,5	1,7	165,6	2,1
May	-4,6	9,6	-1,6	0,7	0,0	0,7	-4,5	12,2	-1,5	1,5	132,5	1,8
Jun	-4,5	9,5	-1,6	0,6	6,6	0,7	-4,5	11,7	-1,5	1,3	111,5	1,6
Jul	-88,6	-79,1	-95,0	-85,1	0,0	-85,0	-40,6	-37,5	-35,7	-38,7	95,6	-38,5
Ago	2,1	14,3	28,4	10,3	0,0	10,3	-37,1	-33,9	-30,9	-34,9	83,6	-34,8
Sep	2,1	21,6	28,5	12,6	0,0	12,6	-34,1	-30,5	-26,8	-31,6	74,3	-31,5
Oct	1,8	21,5	25,4	12,0	0,0	11,9	-31,6	-27,5	-23,4	-28,8	66,9	-28,7
Nov	2,8	21,5	31,8	13,5	0,0	13,4	-29,3	-24,8	-20,1	-26,3	60,8	-26,1
Dic	2,4	21,5	28,7	12,8	0,0	12,8	-27,4	-22,4	-17,3	-24,0	55,7	-23,9
2014												
Ene	-3,8	0,2	1,3	-1,5	2,0	-1,4	-3,8	0,2	1,3	-1,5	2,0	-1,4
Feb	-3,9	0,2	1,3	-1,5	0,0	-1,5	-3,8	0,2	1,3	-1,5	1,7	-1,5
Mar	-3,9	0,2	1,3	-1,5	0,0	-1,5	-3,9	0,2	1,3	-1,5	1,6	-1,5
Abr	-3,9	0,2	1,3	-1,5	0,0	-1,5	-3,9	0,2	1,3	-1,5	1,4	-1,5
May	-3,9	0,2	1,3	-1,5	0,0	-1,5	-3,9	0,2	1,3	-1,5	1,3	-1,5
Jun	-3,9	0,2	1,3	-1,5	-6,2	-1,5	-3,9	0,2	1,3	-1,5	0,7	-1,5
Jul	39,4	43,4	-	62,5	0,0	62,3	-0,3	8,1	17,0	5,7	0,6	5,7
Ago	-3,9	0,2	1,3	-1,5	0,0	-1,5	-0,8	7,1	14,8	4,8	0,6	4,8
Sep												
Oct												
Nov												
Dic												



Cuadro 2.4 MES CORREGIDO
INGRESOS BRUTOS. MES Y ACUMULADO
(En millones de euros)

	PERIODO: MES DE AGOSTO			PERIODO: ENERO-AGOSTO		
	2014	2013	%	2014	2013	%
I. Renta de las Personas Físicas	4.837	4.846	-0,2	59.746	57.782	3,4
- Retenciones de trabajo	4.174	4.136	0,9	47.576	45.696	4,1
- Administraciones Públicas	1.454	1.411	3,1	13.505	12.448	8,5
- Grandes Empresas	2.592	2.559	1,3	21.513	21.089	2,0
- PYME	15	8	79,3	11.275	10.590	6,5
- Otros ingresos	113	158	-28,3	1.283	1.569	-18,2
- Cuota Diferencial Bruta	168	140	19,7	5.545	5.461	1,5
I. Sociedades	3.999	3.973	0,6	11.858	14.291	-17,0
- Sin Deuda Pública	3.999	3.973	0,6	11.858	11.967	-0,9
- Cuota Diferencial Bruta	3.799	3.613	5,1	5.172	5.553	-6,9
Impuesto sobre el Valor Añadido	5.588	5.167	8,1	56.310	53.836	4,6
- Importación	889	772	15,0	6.498	6.139	5,9
- Grandes Empresas	4.168	3.964	5,2	31.285	29.968	4,4
- PYME	79	32	150,1	14.696	13.771	6,7
- Otros Ingresos	452	399	13,2	3.830	3.958	-3,2
Impuestos Especiales	1.653	1.675	-1,3	13.098	12.866	1,8
Resto de Ingresos	642	647	-0,8	6.105	7.275	-16,1
INGRESOS TRIBUTARIOS BRUTOS	16.718	16.309	2,5	147.117	146.051	0,7
- SIN DEUDA PÚBLICA	16.709	16.309	2,5	147.082	141.825	3,7



Cuadro 2.4
INGRESOS BRUTOS. MES Y ACUMULADO
(En millones de euros)

	PERIODO: MES DE AGOSTO			PERIODO: ENERO-AGOSTO		
	2014	2013	%	2014	2013	%
I. Renta de las Personas Físicas	4.837	951	-	59.746	53.887	10,9
- Retenciones de trabajo	4.174	763	-	47.576	42.323	12,4
- Administraciones Públicas	1.454	436	-	13.505	11.473	17,7
- Grandes Empresas	2.592	161	-	21.515	18.691	15,1
- PYME	15	8	79,3	11.272	10.590	6,4
- Otros ingresos	113	158	-28,3	1.283	1.569	-18,2
- Cuota Diferencial Bruta	168	140	19,7	5.545	5.461	1,5
I. Sociedades	3.999	3.756	6,5	11.858	14.074	-15,7
- Sin Deuda Pública	3.999	3.756	6,5	11.858	11.750	0,9
- Cuota Diferencial Bruta	3.799	3.613	5,1	5.172	5.553	-6,9
Impuesto sobre el Valor Añadido	5.588	1.275	-	56.310	49.944	12,7
- Importación	889	772	15,0	6.498	6.139	5,9
- Grandes Empresas	4.168	72	-	31.285	26.076	20,0
- PYME	79	32	150,1	14.696	13.771	6,7
- Otros Ingresos	452	399	13,2	3.830	3.958	-3,2
Impuestos Especiales	1.653	1.675	-1,3	13.098	12.866	1,8
Resto de Ingresos	642	459	39,9	6.105	7.087	-13,8
INGRESOS TRIBUTARIOS BRUTOS	16.718	8.117	106,0	147.117	137.859	6,7
- SIN DEUDA PÚBLICA	16.709	8.117	105,9	147.082	133.633	10,1



3. INGRESOS TRIBUTARIOS HOMOGÉNEOS

Cuadro 3.1 MES CORREGIDO

RESUMEN. MES Y ACUMULADO (En millones de euros)

	PERIODO: MES DE AGOSTO			PERIODO: ENERO-AGOSTO		
	2014	2013	%	2014	2013	%
IRPF, ingresos totales	4.341	3.977	9,1	50.267	47.629	5,5
<i>Total ajustes</i>	-170	14	-	-336	238	-
+ Ajuste ritmo devol. al de una campaña tipo	-205	150	-	-237	201	-
+ Corrección retenciones trabajo AA.PP.	21	-149	-	-295	-158	-86,5
+ Otros conceptos	13	13	0,0	196	195	0,6
IRPF, ingresos homogéneos	4.170	3.992	4,5	49.931	47.867	4,3
I. SOCIEDADES	3.970	2.995	32,6	6.068	7.115	-14,7
<i>Total ajustes</i>	-6	824	-	3.892	2.580	50,9
+ Ajuste ritmo devol. al de una campaña tipo	-6	-3	-83,2	3.899	2.987	30,6
+ Corrección retenciones Deuda Pública	0	959	-100,0	0	-14	-
+ Otros conceptos	0	-131	100,0	-8	-393	98,0
IS, ingresos homogéneos	3.965	3.819	3,8	9.960	9.695	2,7
IVA, ingresos totales	3.318	3.443	-3,6	39.087	35.967	8,7
<i>Total ajustes</i>	902	300	-	1.779	2.185	-18,5
+ Ajuste ritmo devol. al de una campaña tipo	902	300	-	1.779	2.185	-18,5
+ Otros conceptos	0	0	-	0	0	-
IVA, ingresos homogéneos	4.220	3.743	12,7	40.867	38.152	7,1
IIEE, ingresos totales	1.638	1.665	-1,6	12.924	12.679	1,9
<i>Total ajustes</i>	43	92	-53,0	322	362	-11,0
+ Rec. I.E. Tabaco en País Vasco y Navarra	43	92	-53,0	322	362	-11,0
+ Otros conceptos	0	0	-	0	0	-
IIEE, ingresos homogéneos	1.681	1.756	-4,3	13.246	13.040	1,6
Resto de Ingresos	565	-196	-	5.317	4.707	13,0
<i>Total ajustes</i>	-16	787	-	-163	-136	-19,7
+ Corrección retenciones Deuda Pública	0	784	-100,0	2	-9	-
+ Corrección tasa reserva dom. pub. radioel.	-16	3	-	-165	-127	-30,2
+ Otros conceptos	0	0	-	0	0	-
Resto de Ingresos homogéneos	549	591	-7,0	5.154	4.571	12,8
TOTAL INGRESOS TRIBUTARIOS HOMOGÉNEOS	14.585	13.901	4,9	119.159	113.325	5,1



3. INGRESOS TRIBUTARIOS HOMOGÉNEOS

Cuadro 3.1
RESUMEN. MES Y ACUMULADO
(En millones de euros)

	PERIODO: MES DE AGOSTO			PERIODO: ENERO-AGOSTO		
	2014	2013	%	2014	2013	%
IRPF, ingresos totales	4.341	82	-	50.267	43.734	14,9
<i>Total ajustes</i>	-170	3.909	-	-336	4.133	-
+ Ajuste ritmo devol. al de una campaña tipo	-205	150	-	-237	201	-
+ Corrección retenciones trabajo AA.PP.	21	826	-97,5	-295	817	-
+ Otros conceptos	13	2.933	-99,5	196	3.115	-93,7
IRPF, ingresos homogéneos	4.170	3.992	4,5	49.931	47.867	4,3
I. SOCIEDADES	3.970	2.777	42,9	6.068	6.898	-12,0
<i>Total ajustes</i>	-6	1.041	-	3.892	2.797	39,1
+ Ajuste ritmo devol. al de una campaña tipo	-6	-3	-83,2	3.899	2.987	30,6
+ Corrección retenciones Deuda Pública	0	959	-100,0	0	-14	-
+ Otros conceptos	0	86	-	-8	-176	95,6
IS, ingresos homogéneos	3.965	3.819	3,8	9.960	9.695	2,7
IVA, ingresos totales	3.318	-449	-	39.087	32.075	21,9
<i>Total ajustes</i>	902	4.192	-78,5	1.779	6.077	-70,7
+ Ajuste ritmo devol. al de una campaña tipo	902	300	-	1.779	2.185	-18,5
+ Otros conceptos	0	3.892	-100,0	0	3.892	-100,0
IVA, ingresos homogéneos	4.220	3.743	12,7	40.867	38.152	7,1
IIEE, ingresos totales	1.638	1.665	-1,6	12.924	12.679	1,9
<i>Total ajustes</i>	43	92	-53,0	322	362	-11,0
+ Rec. I.E. Tabaco en País Vasco y Navarra	43	92	-53,0	322	362	-11,0
+ Otros conceptos	0	0	-	0	0	-
IIEE, ingresos homogéneos	1.681	1.756	-4,3	13.246	13.040	1,6
Resto de Ingresos	565	-384	-	5.317	4.519	17,7
<i>Total ajustes</i>	-16	975	-	-163	52	-
+ Corrección retenciones Deuda Pública	0	784	-100,0	2	-9	-
+ Corrección tasa reserva dom. pub. radioel.	-16	3	-	-165	-127	-30,2
+ Otros conceptos	0	188	-100,0	0	188	-100,0
Resto de Ingresos homogéneos	549	591	-7,0	5.154	4.571	12,8
TOTAL INGRESOS TRIBUTARIOS HOMOGÉNEOS	14.585	13.901	4,9	119.159	113.325	5,1



INGRESOS TRIBUTARIOS HOMOGÉNEOS

Cuadro 3.2: EVOLUCIÓN
(en millones de euros)

	MENSUAL						ACUMULADA					
	IRPF	IS	IVA	IIEE	Resto	TOTAL	IRPF	IS	IVA	IIEE	Resto	TOTAL
2013												
Ene	9.782	485	864	1.666	521	13.318	9.782	485	864	1.666	521	13.318
Feb	4.792	151	12.821	1.387	562	19.714	14.574	636	13.686	3.054	1.084	33.033
Mar	4.609	148	2.418	1.367	444	8.986	19.183	784	16.104	4.421	1.528	42.019
Abr	8.213	4.026	6.425	1.632	501	20.796	27.396	4.809	22.528	6.053	2.029	62.816
May	2.348	250	2.929	1.587	840	7.953	29.743	5.060	25.457	7.640	2.869	70.769
Jun	2.015	-73	2.400	1.993	466	6.801	31.758	4.987	27.856	9.634	3.335	77.571
Jul	12.118	889	6.552	1.650	646	21.854	43.875	5.876	34.409	11.284	3.980	99.424
Ago	3.992	3.819	3.743	1.756	591	13.901	47.867	9.695	38.152	13.040	4.571	113.325
Sep	3.811	86	2.502	1.653	898	8.950	51.678	9.781	40.654	14.693	5.469	122.275
Oct	7.988	7.385	7.514	1.670	556	25.113	59.666	17.166	48.168	16.363	6.025	147.388
Nov	6.046	-255	3.336	1.710	1.055	11.891	65.711	16.911	51.504	18.073	7.081	159.280
Dic	4.868	1.761	1.737	1.525	812	10.703	70.579	18.672	53.241	19.598	7.893	169.983
2014												
Ene	10.457	303	849	1.828	488	13.925	10.457	303	849	1.828	488	13.925
Feb	5.062	-7	13.599	1.607	946	21.208	15.519	296	14.448	3.436	1.434	35.133
Mar	4.703	-59	2.260	1.473	449	8.825	20.222	237	16.708	4.909	1.883	43.958
Abr	8.476	4.555	6.675	1.653	520	21.878	28.697	4.791	23.383	6.562	2.403	65.837
May	2.293	204	3.228	1.546	822	8.093	30.990	4.995	26.611	8.108	3.225	73.930
Jun	1.926	480	2.711	1.615	749	7.481	32.916	5.475	29.322	9.723	3.974	81.411
Jul	12.845	520	7.325	1.842	631	23.163	45.761	5.996	36.646	11.565	4.605	104.574
Ago	4.170	3.965	4.220	1.681	549	14.585	49.931	9.960	40.867	13.246	5.154	119.159
Sep												
Oct												
Nov												
Dic												

TASAS DE VARIACIÓN (%)

	IRPF	IS	IVA	IIEE	Resto	TOTAL	IRPF	IS	IVA	IIEE	Resto	TOTAL
2009	-10,7	-26,0	-31,1	-1,0	-2,2	-17,3	-10,7	-26,0	-31,1	-1,0	-2,2	-17,3
2010	4,7	-18,3	43,6	2,3	9,7	10,4	4,7	-18,3	43,6	2,3	9,7	10,4
2011	3,5	-3,7	2,9	-4,4	-5,2	1,1	3,5	-3,7	2,9	-4,4	-5,2	1,1
2012	1,6	22,4	-1,2	-3,6	-5,3	1,9	1,6	22,4	-1,2	-3,6	-5,3	1,9
2013	-0,2	-3,6	9,6	4,7	18,7	3,6	-0,2	-3,6	9,6	4,7	18,7	3,6

	MENSUAL						ACUMULADA					
	IRPF	IS	IVA	IIEE	Resto	TOTAL	IRPF	IS	IVA	IIEE	Resto	TOTAL
2013												
Ene	-5,5	-1,8	4,3	0,9	-11,0	-4,3	-5,5	-1,8	4,3	0,9	-11,0	-4,3
Feb	1,1	-27,3	4,5	-5,2	3,1	2,5	-3,5	-9,4	4,5	-1,9	-4,2	-0,3
Mar	0,4	-	30,4	-4,3	-12,0	6,8	-2,6	6,3	7,7	-2,7	-6,6	1,1
Abr	-3,2	13,5	7,5	-4,9	-11,5	2,5	-2,8	12,3	7,6	-3,3	-7,9	1,6
May	7,6	-20,1	36,1	13,1	84,2	22,3	-2,0	10,1	10,3	-0,3	7,9	3,5
Jun	-15,5	-	44,2	36,7	-36,0	-0,5	-3,0	-4,1	12,6	5,6	-1,5	3,2
Jul	1,0	11,1	8,0	2,7	10,7	3,8	-1,9	-2,1	11,7	5,2	0,3	3,3
Ago	-	-5,0	56,2	3,7	17,8	4,6	-1,6	-3,2	12,4	5,0	1,7	3,4
Sep	0,6	-51,0	11,2	-5,0	37,7	3,5	-1,3	-6,1	12,2	3,8	7,2	3,4
Oct	0,4	7,7	0,9	15,0	2,2	3,6	-1,1	-0,6	10,3	4,8	6,8	3,4
Nov	5,0	-	3,9	7,6	116,5	7,4	-0,6	-2,2	9,9	5,1	15,5	3,7
Dic	4,7	-14,9	2,5	0,9	57,3	2,5	-0,2	-3,6	9,6	4,7	18,7	3,6
2014												
Ene	6,9	-37,4	-1,8	9,7	-6,4	4,6	6,9	-37,4	-1,8	9,7	-6,4	4,6
Feb	5,6	-	6,1	15,9	68,2	7,6	6,5	-53,5	5,6	12,5	32,3	6,4
Mar	2,0	-	-6,5	7,7	1,0	-1,8	5,4	-69,8	3,8	11,0	23,2	4,6
Abr	3,2	13,1	3,9	1,3	3,7	5,2	4,8	-0,4	3,8	8,4	18,4	4,8
May	-2,3	-18,6	10,2	-2,6	-2,0	1,8	4,2	-1,3	4,5	6,1	12,4	4,5
Jun	-4,4	-	13,0	-19,0	60,7	10,0	3,6	9,8	5,3	0,9	19,2	5,0
Jul	6,0	-41,4	11,8	11,6	-2,3	6,0	4,3	2,0	6,5	2,5	15,7	5,2
Ago	4,5	3,8	12,7	-4,3	-7,0	4,9	4,3	2,7	7,1	1,6	12,8	5,1
Sep												
Oct												
Nov												
Dic												



Cuadro 3.3
INGRESOS BRUTOS HOMOGÉNEOS. MES Y ACUMULADO
(En millones de euros)

	PERIODO: MES DE AGOSTO			PERIODO: ENERO-AGOSTO		
	2014	2013	%	2014	2013	%
I. Renta de las Personas Físicas	4.857	4.697	3,4	59.443	57.624	3,2
- Retenciones de trabajo	4.194	3.987	5,2	47.281	45.538	3,8
- Administraciones Públicas	1.475	1.262	16,9	13.210	12.290	7,5
- Grandes Empresas	2.592	2.559	1,3	21.515	21.089	2,0
- PYME	15	8	79,3	11.272	10.590	6,4
- Otros ingresos	113	158	-28,3	1.283	1.569	-18,2
- Cuota Diferencial Bruta	168	140	19,7	5.545	5.461	1,5
I. Sociedades	3.999	3.842	4,1	11.850	11.574	2,4
- Cuota Diferencial Bruta	3.799	3.613	5,1	5.172	5.553	-6,9
Impuesto sobre el Valor Añadido	5.588	5.167	8,1	56.310	53.836	4,6
- Importación	889	772	15,0	6.498	6.139	5,9
- Grandes Empresas	4.168	3.964	5,2	31.285	29.968	4,4
- PYME	79	32	150,1	14.696	13.771	6,7
- Otros Ingresos	452	399	13,2	3.830	3.958	-3,2
Impuestos Especiales	1.696	1.767	-4,0	13.420	13.228	1,5
Resto de Ingresos	626	622	0,6	5.716	5.029	13,7
INGRESOS TRIBUTARIOS BRUTOS HOMOGÉNEOS	16.766	16.095	4,2	146.739	141.291	3,9



4. INGRESOS TRIBUTARIOS POR CONCEPTOS Y CENTROS GESTORES
CUADRO 4.1. MES.
(En miles de euros)

	IRPF			I.s/SOCIEDADES			IRNR			TOTAL CAPITULO I		
	Recaudación		% [^]	Recaudación		% [^]	Recaudación		% [^]	Recaudación		% [^]
	AÑO 2014	AÑO 2013		AÑO 2014	AÑO 2013		AÑO 2014	AÑO 2013		AÑO 2014	AÑO 2013	
ALMERÍA	16.167	-497	-	27.621	19.832	39,3	629	88	-	44.584	19.559	127,9
CÁDIZ	15.404	3.874	-	22.735	28.280	-19,6	417	811	-48,6	39.005	33.117	17,8
CÓRDOBA	10.217	246	-	23.899	21.352	11,9	34	-17	-	34.170	21.586	58,3
GRANADA	7.456	2.798	166,5	26.571	27.698	-4,1	344	85	-	34.480	30.587	12,7
HUELVA	6.057	988	-	17.378	13.028	33,4	94	128	-26,6	23.571	14.145	66,6
JAÉN	6.379	-305	-	10.525	9.885	6,5	57	22	159,1	16.980	9.610	76,7
MÁLAGA	37.649	803	-	75.334	58.531	28,7	4.134	3.017	37,0	118.090	63.751	85,2
SEVILLA	181.482	14.919	-	100.847	76.276	32,2	1.099	860	27,8	285.550	92.151	-
JERÉZ DE LA FRA.	2.399	2.423	-1,0	6.379	5.051	26,3	31	4	-	8.811	7.479	17,8
TOTAL ANDALUCÍA	283.210	25.249	-	311.289	259.933	19,8	6.839	4.998	36,8	605.241	291.985	107,3
HUESCA	1.065	-1.827	-	20.475	16.100	27,2	18	21	-14,3	21.583	14.301	50,9
TERUEL	1.356	-767	-	9.904	5.568	77,9	34	35	-2,9	11.309	4.836	133,9
ZARAGOZA	74.697	-150	-	77.553	73.835	5,0	318	148	114,9	152.696	73.833	106,8
TOTAL ARAGÓN	77.118	-2.744	-	107.932	95.503	13,0	370	204	81,4	185.588	92.970	99,6
OVIEDO	45.820	-1.586	-	36.770	51.959	-29,2	488	86	-	83.143	50.634	64,2
GIJÓN	9.096	-1.541	-	16.528	12.176	35,7	393	48	-	26.029	10.685	143,6
TOTAL ASTURIAS	54.916	-3.127	-	53.298	64.135	-16,9	881	134	-	109.172	61.319	78,0
BALEARES	58.530	19.104	-	112.581	82.984	35,7	7.574	3.161	139,6	179.657	106.104	69,3
TOTAL BALEARES	58.530	19.104	-	112.581	82.984	35,7	7.574	3.161	139,6	179.657	106.104	69,3
LAS PALMAS	47.152	1.638	-	37.807	39.363	-4,0	789	561	40,6	86.207	41.664	106,9
STA.CRUZ TENERIFE	15.253	183	-	30.587	27.155	12,6	1.518	855	77,5	47.564	28.492	66,9
TOTAL CANARIAS	62.405	1.821	-	68.394	66.518	2,8	2.307	1.416	62,9	133.771	70.156	90,7
CANTABRIA	70.686	-5.921	-	32.342	19.666	64,5	1.290	23	-	104.342	13.771	-
TOTAL CANTABRIA	70.686	-5.921	-	32.342	19.666	64,5	1.290	23	-	104.342	13.771	-
ALBACETE	845	-5.463	-	17.881	18.971	-5,7	38	43	-11,6	18.798	13.552	38,7
CIUDAD REAL	1.167	-6.812	-	14.573	13.540	7,6	6	4	50,0	15.763	6.732	134,2
CUENCA	1.977	-2.832	-	11.202	6.882	62,8	6	6	-	13.188	4.056	-
GUADALAJARA	2.439	-3.962	-	6.582	5.989	9,9	49	2	-	9.076	2.033	-
TOLEDO	34.038	-9.368	-	32.623	25.440	28,2	80	13	-	66.745	16.086	-
TOTAL CASTILLA-LA MANCHA	40.466	-28.437	-	82.861	70.822	17,0	179	68	163,2	123.570	42.459	191,0
ÁVILA	1.707	-1.856	-	2.780	2.854	-2,6	16	2	-	4.509	1.023	-
BURGOS	13.266	-5.106	-	20.127	30.116	-33,2	70	20	-	33.484	25.151	33,1
LEÓN	8.008	-4.190	-	22.454	19.645	14,3	19	14	35,7	30.504	15.477	97,1
PALENCIA	5.589	-2.333	-	7.438	6.498	14,5	270	0	-	13.387	4.165	-
SALAMANCA	7.603	-4.259	-	18.375	12.438	47,7	16	18	-11,1	26.117	8.217	-
SEGOVIA	3.649	-2.596	-	9.444	7.813	20,9	65	1	-	13.158	5.218	152,2
SORIA	2.343	-1.629	-	6.198	6.228	-0,5	5	2	150,0	8.546	4.601	85,7
VALLADOLID	45.278	-6.219	-	31.496	27.927	12,8	511	10	-	77.311	21.718	-
ZAMORA	2.365	-1.777	-	5.609	3.809	47,3	9	0	-	8.015	2.061	-
TOTAL CASTILLA Y LEÓN	89.808	-29.965	-	123.921	117.328	5,6	981	67	-	215.031	87.631	145,4



4. INGRESOS TRIBUTARIOS POR CONCEPTOS Y CENTROS GESTORES
CUADRO 4.1. MES.
(En miles de euros)

	IRPF			I.s/SOCIEDADES			IRNR			TOTAL CAPITULO I		
	Recaudación		% [^]	Recaudación		% [^]	Recaudación		% [^]	Recaudación		% [^]
	AÑO 2014	AÑO 2013		AÑO 2014	AÑO 2013		AÑO 2014	AÑO 2013		AÑO 2014	AÑO 2013	
BARCELONA	697.994	-136.900	-	692.156	648.229	6,8	42.495	6.126	-	1.433.357	518.388	176,5
GERONA	20.181	-14.651	-	68.248	47.000	45,2	991	1.387	-28,6	89.758	33.989	164,1
LÉRIDA	10.836	-12.284	-	46.969	32.771	43,3	208	42	-	58.095	20.549	182,7
TARRAGONA	20.804	-19.490	-	48.053	36.456	31,8	356	13.603	-97,4	69.321	30.629	126,3
TOTAL CATALUÑA	749.815	-183.325	-	855.426	764.456	11,9	44.050	21.158	108,2	1.650.531	603.555	173,5
BADAJOS	15.957	-3.841	-	19.683	17.690	11,3	141	12	-	35.818	13.889	157,9
CÁCERES	269	-1.579	-	9.135	9.666	-5,5	173	156	10,9	9.586	8.243	16,3
TOTAL EXTREMADURA	16.226	-5.420	-	28.818	27.356	5,3	314	168	86,9	45.404	22.132	105,2
LA CORUÑA	73.808	24.557	-	89.089	84.696	5,2	600	188	-	164.565	109.500	50,3
LUGO	5.879	498	-	19.207	18.296	5,0	44	34	29,4	25.199	18.828	33,8
ORENSE	6.987	1.329	-	13.885	13.051	6,4	81	48	68,8	20.990	14.454	45,2
PONTEVEDRA	7.708	-756	-	22.547	19.505	15,6	73	20	-	30.373	18.782	61,7
VIGO	20.154	2.852	-	34.851	34.035	2,4	407	79	-	55.470	37.016	49,9
TOTAL GALICIA	114.536	28.480	-	179.579	169.583	5,9	1.205	369	-	296.597	198.580	49,4
MADRID	1.975.381	17.636	-	1.442.824	1.396.436	3,3	133.009	59.564	123,3	3.552.991	1.477.036	140,5
TOTAL MADRID	1.975.381	17.636	-	1.442.824	1.396.436	3,3	133.009	59.564	123,3	3.552.991	1.477.036	140,5
MURCIA	72.018	8.115	-	76.464	62.965	21,4	283	118	139,8	148.862	71.324	108,7
CARTAGENA	6.132	-2.612	-	22.109	18.286	20,9	312	250	24,8	28.585	15.927	79,5
TOTAL MURCIA	78.150	5.503	-	98.573	81.251	21,3	595	368	61,7	177.447	87.251	103,4
NAVARRA	6.697	235	-	6.516	8.821	-26,1	116	4	-	13.356	9.063	47,4
TOTAL NAVARRA	6.697	235	-	6.516	8.821	-26,1	116	4	-	13.356	9.063	47,4
ÁLAVA	4.210	323	-	2.753	5.562	-50,5	137	0	-	7.107	5.885	20,8
GUIPÚZCOA	11.745	1.000	-	1.888	2.115	-10,7	267	-6	-	13.902	3.161	-
VIZCAYA	192.065	738	-	81.353	31.425	158,9	33.166	-299	-	306.701	31.864	-
TOTAL PAÍS VASCO	208.020	2.061	-	85.994	39.102	119,9	33.570	-305	-	327.710	40.910	-
LA RIOJA	11.572	-4.239	-	25.742	22.030	16,8	288	141	104,3	37.611	17.945	109,6
TOTAL LA RIOJA	11.572	-4.239	-	25.742	22.030	16,8	288	141	104,3	37.611	17.945	109,6
ALICANTE	20.709	-22.812	-	111.009	223.338	-50,3	2.090	1.637	27,7	136.309	203.032	-32,9
CASTELLÓN	18.910	-5.926	-	42.378	43.157	-1,8	963	1.003	-4,0	62.468	38.336	62,9
VALENCIA	95.770	22.677	-	196.338	176.980	10,9	2.588	1.154	124,3	295.216	200.873	47,0
TOTAL VALENCIA	135.389	-6.061	-	349.725	443.475	-21,1	5.641	3.794	48,7	493.993	442.241	11,7
CEUTA	914	562	62,6	2.259	4.208	-46,3	31	13	138,5	3.308	4.996	-33,8
MELILLA	775	823	-5,8	2.135	2.323	-8,1	18	10	80,0	2.988	3.178	-6,0
TOTAL DELEGACIONES	4.034.614	-167.765	-	3.970.209	3.735.930	6,3	239.258	95.355	150,9	8.258.308	3.673.282	124,8
SERVICIOS CENTRALES	-2.362.323	-2.525.639	-	61	-958.470	-	0	-783.922	-	-2.362.262	-4.268.031	-
SS.CC. (ESTADO) (+)	305.920	250.157	22,3							305.981	-1.492.235	-
SS.CC. (CC.AA.) (-)	2.610.592	2.715.606	-3,9							2.610.592	2.715.606	-3,9
SS.CC. (CC.LL.) (-)	57.651	60.190	-4,2							57.651	60.190	-4,2
INGRESOS TRIBUTARIOS DEL ESTADO	1.672.291	-2.693.404	-	3.970.270	2.777.460	42,9	239.258	-688.567	-	5.896.046	-594.749	-
INGRESOS TRIBUTARIOS TOTALES	4.340.534	82.392	-	3.970.270	2.777.460	42,9	239.258	-688.567	-	8.564.289	2.181.047	-



4. INGRESOS TRIBUTARIOS POR CONCEPTOS Y CENTROS GESTORES
CUADRO 4.1. MES.
(En miles de euros)

	IVA			I.ESPECIALES			TRÁFICO EXTERIOR			TOTAL CAPITULO II		
	Recaudación		% [^]	Recaudación		% [^]	Recaudación		% [^]	Recaudación		% [^]
	AÑO 2014	AÑO 2013		AÑO 2014	AÑO 2013		AÑO 2014	AÑO 2013		AÑO 2014	AÑO 2013	
ALMERÍA	-17.126	-9.831	-	10	-123	-	60	31	93,5	-17.056	-9.923	-
CÁDIZ	52.655	25.715	104,8	5.308	8.285	-35,9	5.380	3.848	39,8	63.347	37.848	67,4
CÓRDOBA	5.631	-15.233	-	1.058	946	11,8	-3	1	-	6.691	-14.285	-
GRANADA	4.291	-5.330	-	9.692	14.537	-33,3	12	0	-	14.016	9.207	52,2
HUELVA	-5.732	-5.191	-	3.997	7.550	-47,1	21	54	-61,1	-1.712	2.413	-
JAÉN	-452	-4.390	-	131	-32	-	9	8	12,5	-307	-4.414	-
MÁLAGA	33.424	-4.305	-	7.307	11.545	-36,7	1.593	1.109	43,6	42.496	8.509	-
SEVILLA	40.438	-37.237	-	10.290	8.972	14,7	663	185	-	51.682	-28.079	-
JERÉZ DE LA FRA.	1.927	-1.038	-	962	3.031	-68,3	132	0	-	3.024	1.998	51,4
TOTAL ANDALUCÍA	115.056	-56.840	-	38.755	54.711	-29,2	7.867	5.236	50,2	162.181	3.274	-
HUESCA	-3.057	-4.901	-	-464	-695	-	13	0	-	-3.508	-5.596	-
TERUEL	3.483	-2.230	-	-580	319	-	0	0	-	2.903	-1.911	-
ZARAGOZA	59.030	-1.459	-	672	750	-10,4	7.038	5.800	21,3	66.859	5.091	-
TOTAL ARAGÓN	59.456	-8.590	-	-372	374	-	7.051	5.800	21,6	66.254	-2.416	-
OVIEDO	19.199	-5.793	-	7.090	7.337	-3,4	3	11	-72,7	26.307	1.555	-
GIJÓN	21.779	18.796	15,9	3.704	4.189	-11,6	198	218	-9,2	25.681	23.203	10,7
TOTAL ASTURIAS	40.978	13.003	-	10.794	11.526	-6,4	201	229	-12,2	51.988	24.758	110,0
BALEARES	17.053	-17.668	-	3.026	4.530	-33,2	61	175	-65,1	20.177	-12.943	-
TOTAL BALEARES	17.053	-17.668	-	3.026	4.530	-33,2	61	175	-65,1	20.177	-12.943	-
LAS PALMAS	1.640	7	-	3.214	3.484	-7,7	1.054	467	125,7	5.926	3.959	49,7
STA.CRUZ TENERIFE	29.136	112	-	1.500	1.516	-1,1	481	467	3,0	31.280	2.269	-
TOTAL CANARIAS	30.776	119	-	4.714	5.000	-5,7	1.535	934	64,3	37.206	6.228	-
CANTABRIA	22.827	-8.671	-	3.546	4.757	-25,5	356	188	89,4	26.731	-3.724	-
TOTAL CANTABRIA	22.827	-8.671	-	3.546	4.757	-25,5	356	188	89,4	26.731	-3.724	-
ALBACETE	-443	-6.576	-	848	180	-	13	18	-27,8	419	-6.378	-
CIUDAD REAL	2.282	-6.550	-	194	-59	-	38	8	-	2.514	-6.601	-
CUENCA	-1.438	-8.365	-	57	-181	-	0	0	-	-1.381	-8.546	-
GUADALAJARA	13.212	-1.070	-	16.205	20.279	-20,1	1.146	605	89,4	30.563	19.814	54,2
TOLEDO	3.258	-7.143	-	851	2.226	-61,8	154	180	-14,4	4.414	-4.587	-
TOTAL CASTILLA-LA MANCHA	16.871	-29.704	-	18.155	22.445	-19,1	1.351	811	66,6	36.529	-6.298	-
ÁVILA	940	-995	-	-35	-4	-	0	0	-	906	-999	-
BURGOS	8.129	-10.870	-	1.957	3.211	-39,1	80	116	-31,0	10.174	-7.543	-
LEÓN	2.446	-7.430	-	-162	37	-	0	0	-	2.301	-7.393	-
PALENCIA	-310	-4.774	-	-157	-41	-	0	0	-	-467	-4.815	-
SALAMANCA	5.315	-1.295	-	13	14	-7,1	179	233	-23,2	5.510	-1.048	-
SEGOVIA	-4.267	-9.827	-	366	2.315	-84,2	0	0	-	-3.901	-7.512	-
SORIA	932	-1.281	-	-95	-104	-	0	8	-	837	-1.377	-
VALLADOLID	-3.447	-17.696	-	-3	-119	-	575	181	-	-2.872	-17.634	-
ZAMORA	-1.221	-2.932	-	-260	-100	-	0	0	-	-1.481	-3.032	-
TOTAL CASTILLA Y LEÓN	8.517	-57.100	-	1.624	5.209	-68,8	834	538	55,0	11.007	-51.353	-



4. INGRESOS TRIBUTARIOS POR CONCEPTOS Y CENTROS GESTORES
CUADRO 4.1. MES.
 (En miles de euros)

	IVA			I.ESPECIALES			TRÁFICO EXTERIOR			TOTAL CAPITULO II		
	Recaudación		% [^]	Recaudación		% [^]	Recaudación		% [^]	Recaudación		% [^]
	AÑO 2014	AÑO 2013		AÑO 2014	AÑO 2013		AÑO 2014	AÑO 2013		AÑO 2014	AÑO 2013	
BARCELONA	842.266	39.128	-	113.594	117.538	-3,4	52.003	42.152	23,4	1.009.948	199.523	-
GERONA	22.363	-14.561	-	6.464	7.764	-16,7	257	166	54,8	29.085	-6.631	-
LÉRIDA	-2.168	-10.017	-	2.572	1.804	42,6	6	10	-40,0	410	-8.203	-
TARRAGONA	52.384	15.325	-	2.220	3.228	-31,2	3.324	1.612	106,2	57.945	20.165	187,4
TOTAL CATALUÑA	914.845	29.875	-	124.850	130.334	-4,2	55.590	43.940	26,5	1.097.388	204.854	-
BADAJOS	1.009	-12.632	-	224	-11	-	28	60	-53,3	1.262	-12.583	-
CÁCERES	10.614	-2.819	-	7	-100	-	0	0	-	10.621	-2.919	-
TOTAL EXTREMADURA	11.623	-15.451	-	231	-111	-	28	60	-53,3	11.883	-15.502	-
LA CORUÑA	41.843	-5.220	-	1.936	1.588	21,9	2.914	3.306	-11,9	46.716	-326	-
LUGO	5.507	-2.115	-	-437	345	-	1	1	-	5.072	-1.769	-
ORENSE	2.827	-4.234	-	1.721	2.094	-17,8	0	12	-	4.548	-2.133	-
PONTEVEDRA	4.192	-956	-	315	358	-12,0	203	630	-67,8	4.724	32	-
VIGO	21.584	8.012	169,4	20	12	66,7	4.768	2.034	134,4	26.405	10.058	162,5
TOTAL GALICIA	75.953	-4.513	-	3.555	4.397	-19,1	7.886	5.983	31,8	87.465	5.862	-
MADRID	1.847.100	-124.882	-	1.382.831	1.353.992	2,1	13.834	12.513	10,6	3.270.196	1.259.026	159,7
TOTAL MADRID	1.847.100	-124.882	-	1.382.831	1.353.992	2,1	13.834	12.513	10,6	3.270.196	1.259.026	159,7
MURCIA	-13.411	-23.040	-	3.608	3.421	5,5	865	408	112,0	-8.933	-19.211	-
CARTAGENA	-19.612	-1.148	-	7.373	6.811	8,3	2.398	1.309	83,2	-9.841	6.972	-
TOTAL MURCIA	-33.023	-24.188	-	10.981	10.232	7,3	3.263	1.717	90,0	-18.774	-12.239	-
NAVARRA	-15.110	-1.801	-	9	1	-	548	407	34,6	-14.538	-1.393	-
TOTAL NAVARRA	-15.110	-1.801	-	9	1	-	548	407	34,6	-14.538	-1.393	-
ÁLAVA	463	-1.813	-	-323	1	-	206	195	5,6	353	-1.617	-
GUIPÚZCOA	5.415	4.521	19,8	15	0	-	477	474	0,6	5.908	4.995	18,3
VIZCAYA	78.322	32.365	142,0	4.821	30.174	-84,0	3.662	4.030	-9,1	87.938	66.576	32,1
TOTAL PAÍS VASCO	84.200	35.073	140,1	4.513	30.175	-85,0	4.345	4.699	-7,5	94.199	69.954	34,7
LA RIOJA	4.338	-8.454	-	948	542	74,9	18	24	-25,0	5.307	-7.888	-
TOTAL LA RIOJA	4.338	-8.454	-	948	542	74,9	18	24	-25,0	5.307	-7.888	-
ALICANTE	-980	-40.418	-	3.602	3.666	-1,7	4.801	4.625	3,8	7.741	-32.123	-
CASTELLÓN	-21.036	-54.927	-	2.826	1.903	48,5	387	245	58,0	-17.809	-52.770	-
VALENCIA	136.066	-75.743	-	23.009	20.989	9,6	29.346	22.393	31,0	188.664	-32.329	-
TOTAL VALENCIA	114.050	-171.088	-	29.437	26.558	10,8	34.534	27.263	26,7	178.596	-117.222	-
CEUTA	-19	144	-	100	107	-6,5	0	0	-	216	389	-44,5
MELILLA	14	-129	-	128	115	11,3	0	0	-	338	118	186,4
TOTAL DELEGACIONES	3.315.505	-450.865	-	1.637.825	1.664.894	-1,6	139.302	110.517	26,0	5.124.349	1.343.485	-
SERVICIOS CENTRALES	-2.147.119	-2.142.370	-	-1.046.011	-1.032.939	-	0	0	-	-3.192.662	-3.174.626	-
SS.CC. (ESTADO) (+)	2.043	1.771	15,4	0	0	-				2.511	2.454	2,3
SS.CC. (CC.AA.) (-)	2.104.486	2.096.646	0,4	1.030.645	1.016.107	1,4				3.135.131	3.112.753	0,7
SS.CC. (CC.LL.) (-)	44.676	47.495	-5,9	15.366	16.832	-8,7				60.042	64.327	-6,7
INGRESOS TRIBUTARIOS DEL ESTADO	1.168.386	-2.593.235	-	591.814	631.955	-6,4	139.302	110.517	26,0	1.931.687	-1.831.141	-
INGRESOS TRIBUTARIOS TOTALES	3.317.548	-449.094	-	1.637.825	1.664.894	-1,6	139.302	110.517	26,0	5.126.860	1.345.939	-



PERIODO : AGOSTO DE 2014

4. INGRESOS TRIBUTARIOS POR CONCEPTOS Y CENTROS GESTORES
CUADRO 4.1. MES.
(En miles de euros)

	TOTAL CAPITULO III			TOTAL GENERAL		
	Recaudación			Recaudación		
	AÑO 2014	AÑO 2013	%^	AÑO 2014	AÑO 2013	%^
ALMERÍA	1.143	1.302	-12,2	28.671	10.938	162,1
CÁDIZ	1.463	1.283	14,0	103.815	72.248	43,7
CÓRDOBA	981	1.165	-15,8	41.842	8.466	-
GRANADA	1.499	1.503	-0,3	49.995	41.297	21,1
HUELVA	706	693	1,9	22.565	17.251	30,8
JAÉN	703	725	-3,0	17.376	5.921	193,5
MÁLAGA	3.729	3.350	11,3	164.315	75.610	117,3
SEVILLA	3.060	3.705	-17,4	340.292	67.777	-
JERÉZ DE LA FRA.	413	407	1,5	12.248	9.884	23,9
TOTAL ANDALUCÍA	13.697	14.133	-3,1	781.119	309.392	152,5
HUESCA	250	460	-45,7	18.325	9.165	99,9
TERUEL	133	84	58,3	14.345	3.009	-
ZARAGOZA	2.281	1.841	23,9	221.836	80.765	174,7
TOTAL ARAGÓN	2.664	2.385	11,7	254.506	92.939	173,8
OVIEDO	3.738	1.342	178,5	113.188	53.531	111,4
GIJÓN	465	479	-2,9	52.175	34.367	51,8
TOTAL ASTURIAS	4.203	1.821	130,8	165.363	87.898	88,1
BALEARES	3.041	2.876	5,7	202.875	96.037	111,2
TOTAL BALEARES	3.041	2.876	5,7	202.875	96.037	111,2
LAS PALMAS	2.084	2.153	-3,2	94.217	47.776	97,2
STA. CRUZ TENERIFE	1.348	1.713	-21,3	80.192	32.474	146,9
TOTAL CANARIAS	3.432	3.866	-11,2	174.409	80.250	117,3
CANTABRIA	1.644	1.292	27,2	132.717	11.339	-
TOTAL CANTABRIA	1.644	1.292	27,2	132.717	11.339	-
ALBACETE	803	401	100,2	20.020	7.575	164,3
CIUDAD REAL	553	649	-14,8	18.830	780	-
CUENCA	214	265	-19,2	12.021	-4.225	-
GUADALAJARA	375	360	4,2	40.014	22.207	80,2
TOLEDO	969	893	8,5	72.128	12.392	-
TOTAL CASTILLA-LA MANCHA	2.914	2.568	13,5	163.013	38.729	-
ÁVILA	213	169	26,0	5.628	193	-
BURGOS	592	536	10,4	44.250	18.144	143,9
LEÓN	503	809	-37,8	33.308	8.893	-
PALENCIA	218	160	36,2	13.138	-490	-
SALAMANCA	322	445	-27,6	31.949	7.614	-
SEGOVIA	332	204	62,7	9.589	-2.090	-
SORIA	89	61	45,9	9.472	3.285	188,3
VALLADOLID	897	751	19,4	75.336	4.835	-
ZAMORA	188	150	25,3	6.722	-821	-
TOTAL CASTILLA Y LEÓN	3.354	3.285	2,1	229.392	39.563	-



PERIODO : AGOSTO DE 2014						
4. INGRESOS TRIBUTARIOS POR CONCEPTOS Y CENTROS GESTORES						
CUADRO 4.1. MES.						
(En miles de euros)						
	TOTAL CAPITULO III			TOTAL GENERAL		
	Recaudación		% [^]	Recaudación		% [^]
	AÑO 2014	AÑO 2013		AÑO 2014	AÑO 2013	
BARCELONA	18.618	16.094	15,7	2.461.923	734.005	-
GERONA	1.341	1.492	-10,1	120.184	28.850	-
LÉRIDA	581	826	-29,7	59.086	13.172	-
TARRAGONA	1.485	3.905	-62,0	128.751	54.699	135,4
TOTAL CATALUÑA	22.025	22.317	-1,3	2.769.944	830.726	-
BADAJOS	790	738	7,0	37.870	2.044	-
CÁCERES	459	491	-6,5	20.666	5.815	-
TOTAL EXTREMADURA	1.249	1.229	1,6	58.536	7.859	-
LA CORUÑA	2.726	1.998	36,4	214.007	111.172	92,5
LUGO	387	382	1,3	30.658	17.441	75,8
ORENSE	745	649	14,8	26.283	12.970	102,6
PONTEVEDRA	752	688	9,3	35.849	19.502	83,8
VIGO	884	1.325	-33,3	82.759	48.399	71,0
TOTAL GALICIA	5.494	5.042	9,0	389.556	209.484	86,0
MADRID	33.310	73.267	-54,5	6.856.497	2.809.329	144,1
TOTAL MADRID	33.310	73.267	-54,5	6.856.497	2.809.329	144,1
MURCIA	-990	1.741	-	138.939	53.854	158,0
CARTAGENA	346	605	-42,8	19.090	23.504	-18,8
TOTAL MURCIA	-644	2.346	-	158.029	77.358	104,3
NAVARRA	216	141	53,2	-966	7.811	-
TOTAL NAVARRA	216	141	53,2	-966	7.811	-
ÁLAVA	49	167	-70,7	7.509	4.435	69,3
GUIPÚZCOA	186	-1.509	-	19.996	6.647	-
VIZCAYA	545	873	-37,6	395.184	99.313	-
TOTAL PAÍS VASCO	780	-469	-	422.689	110.395	-
LA RIOJA	715	488	46,5	43.633	10.545	-
TOTAL LA RIOJA	715	488	46,5	43.633	10.545	-
ALICANTE	2.195	2.576	-14,8	146.245	173.485	-15,7
CASTELLÓN	1.020	1.179	-13,5	45.679	-13.255	-
VALENCIA	5.021	4.553	10,3	488.901	173.097	182,4
TOTAL VALENCIA	8.236	8.308	-0,9	680.825	333.327	104,3
CEUTA	227	177	28,2	3.751	5.562	-32,6
MELILLA	131	95	37,9	3.457	3.391	1,9
TOTAL DELEGACIONES	106.688	145.167	-26,5	13.489.345	5.161.934	161,3
SERVICIOS CENTRALES	33.545	19.550	71,6	-5.521.379	-7.423.107	-
SS.CC. (ESTADO) (+)				342.037	-1.470.231	-
SS.CC. (CC.AA.) (-)				5.745.723	5.828.359	-1,4
SS.CC. (CC.LL.) (-)				117.693	124.517	-5,5
INGRESOS TRIBUTARIOS DEL ESTADO	140.233	164.717	-14,9	7.967.966	-2.261.173	-
INGRESOS TRIBUTARIOS TOTALES	140.233	164.717	-14,9	13.831.382	3.691.703	-



4. INGRESOS TRIBUTARIOS POR CONCEPTOS Y CENTROS GESTORES
CUADRO 4.2. ACUMULADO.
(En miles de euros)

	IRPF			I.s/SOCIEDADES			IRNR			TOTAL CAPITULO I		
	Recaudación		% [^]	Recaudación		% [^]	Recaudación		% [^]	Recaudación		% [^]
	AÑO 2014	AÑO 2013		AÑO 2014	AÑO 2013		AÑO 2014	AÑO 2013		AÑO 2014	AÑO 2013	
ALMERÍA	258.558	247.909	4,3	94.922	65.312	45,3	5.374	3.060	75,6	360.934	317.006	13,9
CÁDIZ	207.256	160.759	28,9	41.127	41.850	-1,7	3.491	6.899	-49,4	254.059	210.510	20,7
CÓRDOBA	199.651	174.667	14,3	40.065	37.011	8,3	718	586	22,5	245.001	214.795	14,1
GRANADA	235.645	205.025	14,9	54.493	40.396	34,9	3.496	1.608	117,4	297.121	250.023	18,8
HUELVA	109.995	99.209	10,9	25.907	27.576	-6,1	1.128	1.775	-36,5	139.032	130.137	6,8
JAÉN	127.162	105.550	20,5	20.572	12.429	65,5	1.396	414	-	149.455	119.550	25,0
MÁLAGA	567.502	528.364	7,4	145.888	95.843	52,2	44.963	30.043	49,7	774.485	670.049	15,6
SEVILLA	1.779.035	1.702.856	4,5	133.830	92.415	44,8	21.519	20.234	6,4	2.077.977	1.870.901	11,1
JERÉZ DE LA FRA.	38.436	40.732	-5,6	18.750	8.608	117,8	392	185	111,9	57.659	49.611	16,2
TOTAL ANDALUCÍA	3.523.240	3.265.071	7,9	575.554	421.440	36,6	82.477	64.804	27,3	4.355.723	3.832.582	13,6
HUESCA	91.583	80.332	14,0	29.893	18.099	65,2	251	279	-10,0	123.407	100.066	23,3
TERUEL	45.986	38.728	18,7	8.009	6.072	31,9	281	254	10,6	54.504	45.307	20,3
ZARAGOZA	955.692	869.826	9,9	117.906	156.354	-24,6	8.221	4.688	75,4	1.101.159	1.044.772	5,4
TOTAL ARAGÓN	1.093.261	988.886	10,6	155.808	180.525	-13,7	8.753	5.221	67,6	1.279.070	1.190.145	7,5
OVIEDO	523.054	445.514	17,4	34.532	78.673	-56,1	5.742	3.926	46,3	593.765	544.397	9,1
GIJÓN	150.598	122.399	23,0	14.745	21.522	-31,5	1.742	2.094	-16,8	167.734	146.759	14,3
TOTAL ASTURIAS	673.652	567.913	18,6	49.277	100.195	-50,8	7.484	6.020	24,3	761.499	691.156	10,2
BALEARES	995.794	816.866	21,9	173.040	75.732	128,5	41.985	34.361	22,2	1.252.246	951.043	31,7
TOTAL BALEARES	995.794	816.866	21,9	173.040	75.732	128,5	41.985	34.361	22,2	1.252.246	951.043	31,7
LAS PALMAS	705.950	618.852	14,1	111.112	75.666	46,8	14.560	10.761	35,3	897.511	739.597	21,4
STA.CRUZ TENERIFE	308.314	293.324	5,1	88.709	16.124	-	12.128	11.636	4,2	413.285	325.794	26,9
TOTAL CANARIAS	1.014.264	912.176	11,2	199.821	91.790	117,7	26.688	22.397	19,2	1.310.796	1.065.391	23,0
CANTABRIA	1.010.997	794.644	27,2	-652.357	3.462	-	29.338	23.179	26,6	401.066	828.795	-51,6
TOTAL CANTABRIA	1.010.997	794.644	27,2	-652.357	3.462	-	29.338	23.179	26,6	401.066	828.795	-51,6
ALBACETE	104.375	86.150	21,2	33.482	31.141	7,5	569	657	-13,4	141.677	120.414	17,7
CIUDAD REAL	112.110	93.517	19,9	25.734	21.329	20,7	98	159	-38,4	140.985	116.145	21,4
CUENCA	68.785	62.919	9,3	24.569	20.400	20,4	137	124	10,5	94.444	84.210	12,2
GUADALAJARA	59.145	48.022	23,2	11.382	9.588	18,7	644	571	12,8	71.622	58.335	22,8
TOLEDO	482.070	408.841	17,9	55.125	42.035	31,1	611	892	-31,5	551.074	462.630	19,1
TOTAL CASTILLA-LA MANCHA	826.485	699.449	18,2	150.292	124.493	20,7	2.059	2.403	-14,3	999.802	841.734	18,8
ÁVILA	35.360	28.451	24,3	7.622	5.405	41,0	55	36	52,8	43.155	33.959	27,1
BURGOS	214.012	183.196	16,8	27.016	29.419	-8,2	940	888	5,9	245.852	215.900	13,9
LEÓN	163.184	125.185	30,4	33.923	31.184	8,8	440	338	30,2	199.443	161.032	23,9
PALENCIA	73.381	58.604	25,2	21.124	14.403	46,7	912	113	-	96.725	74.219	30,3
SALAMANCA	134.631	120.655	11,6	33.353	21.793	53,0	330	189	74,6	169.605	143.346	18,3
SEGOVIA	61.071	50.231	21,6	15.684	11.144	40,7	499	302	65,2	77.513	61.930	25,2
SORIA	43.091	34.462	25,0	10.136	9.220	9,9	81	153	-47,1	56.730	46.135	23,0
VALLADOLID	473.836	424.916	11,5	53.214	27.353	94,5	2.721	1.342	102,8	538.949	460.591	17,0
ZAMORA	49.020	37.807	29,7	8.717	6.463	34,9	73	-6	-	59.239	45.213	31,0
TOTAL CASTILLA Y LEÓN	1.247.586	1.063.507	17,3	210.789	156.384	34,8	6.051	3.355	80,4	1.487.211	1.242.325	19,7



4. INGRESOS TRIBUTARIOS POR CONCEPTOS Y CENTROS GESTORES
CUADRO 4.2. ACUMULADO.
(En miles de euros)

	IRPF			I.s/SOCIEDADES			IRNR			TOTAL CAPITULO I		
	Recaudación		% [^]	Recaudación		% [^]	Recaudación		% [^]	Recaudación		% [^]
	AÑO 2014	AÑO 2013		AÑO 2014	AÑO 2013		AÑO 2014	AÑO 2013		AÑO 2014	AÑO 2013	
BARCELONA	9.385.256	8.060.176	16,4	1.271.715	1.219.037	4,3	187.040	159.673	17,1	10.961.910	9.503.066	15,4
GERONA	454.992	394.711	15,3	110.187	25.610	-	8.832	10.099	-12,5	577.727	434.920	32,8
LÉRIDA	238.386	205.312	16,1	70.196	45.240	55,2	1.755	1.553	13,0	314.920	255.594	23,2
TARRAGONA	374.269	313.385	19,4	75.983	50.947	49,1	6.049	18.099	-66,6	445.799	452.166	-1,4
TOTAL CATALUÑA	10.452.903	8.973.584	16,5	1.528.081	1.340.834	14,0	203.676	189.424	7,5	12.300.356	10.645.746	15,5
BADAJOS	330.098	270.449	22,1	39.175	31.548	24,2	723	156	-	374.273	304.332	23,0
CÁCERES	60.674	51.413	18,0	15.306	14.401	6,3	306	217	41,0	107.117	74.771	43,3
TOTAL EXTREMADURA	390.772	321.862	21,4	54.481	45.949	18,6	1.029	373	175,9	481.390	379.103	27,0
LA CORUÑA	997.738	904.363	10,3	290.633	290.417	0,1	38.761	38.724	0,1	1.347.798	1.245.517	8,2
LUGO	124.165	104.757	18,5	29.223	27.510	6,2	540	439	23,0	158.100	135.419	16,7
ORENSE	127.733	114.032	12,0	24.914	20.571	21,1	1.467	1.208	21,4	162.287	140.646	15,4
PONTEVEDRA	157.785	134.301	17,5	35.630	22.717	56,8	1.054	641	64,4	195.418	158.269	23,5
VIGO	291.125	256.770	13,4	46.807	42.859	9,2	4.627	3.012	53,6	343.271	303.193	13,2
TOTAL GALICIA	1.698.546	1.514.223	12,2	427.207	404.074	5,7	46.449	44.024	5,5	2.206.874	1.983.044	11,3
MADRID	19.882.851	17.238.508	15,3	2.474.499	2.685.934	-7,9	590.177	270.729	118,0	23.132.899	20.359.242	13,6
TOTAL MADRID	19.882.851	17.238.508	15,3	2.474.499	2.685.934	-7,9	590.177	270.729	118,0	23.132.899	20.359.242	13,6
MURCIA	610.532	487.985	25,1	153.579	99.074	55,0	2.971	2.532	17,3	770.852	592.767	30,0
CARTAGENA	88.383	72.673	21,6	41.337	31.735	30,3	1.867	2.066	-9,6	134.772	108.314	24,4
TOTAL MURCIA	698.915	560.658	24,7	194.916	130.809	49,0	4.838	4.598	5,2	905.624	701.081	29,2
NAVARRA	68.660	79.979	-14,2	13.354	24.701	-45,9	1.134	1.370	-17,2	84.974	107.512	-21,0
TOTAL NAVARRA	68.660	79.979	-14,2	13.354	24.701	-45,9	1.134	1.370	-17,2	84.974	107.512	-21,0
ÁLAVA	12.997	41.760	-68,9	3.321	5.435	-38,9	1.078	993	8,6	20.127	50.017	-59,8
GUIPÚZCOA	79.218	67.204	17,9	5.228	-5.133	-	697	135	-	85.261	62.431	36,6
VIZCAYA	934.004	775.229	20,5	-166.806	358.261	-	-8.963	28.600	-	804.121	1.182.525	-32,0
TOTAL PAÍS VASCO	1.026.219	884.193	16,1	-158.257	358.563	-	-7.188	29.728	-	909.509	1.294.973	-29,8
LA RIOJA	219.027	181.035	21,0	52.798	43.408	21,6	1.044	872	19,7	275.331	227.805	20,9
TOTAL LA RIOJA	219.027	181.035	21,0	52.798	43.408	21,6	1.044	872	19,7	275.331	227.805	20,9
ALICANTE	606.489	505.724	19,9	149.851	265.818	-43,6	21.032	19.777	6,3	788.770	799.587	-1,4
CASTELLÓN	329.684	279.006	18,2	82.018	36.670	123,7	4.493	4.481	0,3	420.931	323.426	30,1
VALENCIA	2.019.361	1.887.523	7,0	378.669	374.303	1,2	18.033	14.577	23,7	2.425.719	2.282.549	6,3
TOTAL VALENCIA	2.955.534	2.672.253	10,6	610.538	676.791	-9,8	43.558	38.835	12,2	3.635.420	3.405.562	6,7
CEUTA	17.791	15.085	17,9	4.287	5.292	-19,0	986	1.468	-32,8	24.709	24.166	2,2
MELILLA	12.736	11.584	9,9	4.086	3.936	3,8	1.470	1.363	7,9	19.762	18.552	6,5
TOTAL DELEGACIONES	47.809.233	41.561.476	15,0	6.068.214	6.874.312	-11,7	1.092.008	744.524	46,7	55.824.261	49.789.957	12,1
SERVICIOS CENTRALES	-18.309.804	-18.754.842	-	138	23.235	-99,4	422	12.233	-96,6	-18.309.244	-18.719.374	-
SS.CC. (ESTADO) (+)	2.458.066	2.172.929	13,1							2.458.626	2.208.397	11,3
SS.CC. (CC.AA.) (-)	20.304.620	20.441.068	-0,7							20.304.620	20.441.068	-0,7
SS.CC. (CC.LL.) (-)	463.250	486.703	-4,8							463.250	486.703	-4,8
INGRESOS TRIBUTARIOS DEL ESTADO	29.499.429	22.806.634	29,3	6.068.352	6.897.547	-12,0	1.092.430	756.757	44,4	37.515.017	31.070.583	20,7
INGRESOS TRIBUTARIOS TOTALES	50.267.299	43.734.405	14,9	6.068.352	6.897.547	-12,0	1.092.430	756.757	44,4	58.282.887	51.998.354	12,1



4. INGRESOS TRIBUTARIOS POR CONCEPTOS Y CENTROS GESTORES

CUADRO 4.2. ACUMULADO.

(En miles de euros)

	IVA			I.ESPECIALES			TRÁFICO EXTERIOR			TOTAL CAPITULO II		
	Recaudación		% [^]	Recaudación		% [^]	Recaudación		% [^]	Recaudación		% [^]
	AÑO 2014	AÑO 2013		AÑO 2014	AÑO 2013		AÑO 2014	AÑO 2013		AÑO 2014	AÑO 2013	
ALMERÍA	-72.178	-67.513	-	174	2.031	-91,4	412	176	134,1	-69.634	-64.054	-
CÁDIZ	543.653	474.179	14,7	57.646	59.994	-3,9	39.239	39.045	0,5	640.615	573.239	11,8
CÓRDOBA	166.350	101.038	64,6	6.812	5.651	20,5	122	644	-81,1	173.344	107.407	61,4
GRANADA	153.950	130.073	18,4	96.354	96.462	-0,1	140	29	-	250.634	226.702	10,6
HUELVA	50.980	54.603	-6,6	41.495	100.190	-58,6	107	1.397	-92,3	92.667	156.190	-40,7
JAÉN	94.515	50.430	87,4	-218	-699	-	99	46	115,2	94.458	49.778	89,8
MÁLAGA	511.666	413.100	23,9	63.313	66.439	-4,7	7.219	6.311	14,4	585.012	488.334	19,8
SEVILLA	576.464	403.782	42,8	55.144	50.135	10,0	3.950	3.795	4,1	645.730	467.802	38,0
JERÉZ DE LA FRA.	54.036	49.569	9,0	7.207	11.080	-35,0	2.020	6.650	-69,6	63.286	67.305	-6,0
TOTAL ANDALUCÍA	2.079.436	1.609.261	29,2	327.927	391.283	-16,2	53.308	58.093	-8,2	2.476.112	2.072.703	19,5
HUESCA	40.688	33.685	20,8	2.155	911	136,6	13	1	-	42.873	34.597	23,9
TERUEL	36.001	33.825	6,4	10.609	4.049	162,0	0	0	-	46.624	37.874	23,1
ZARAGOZA	838.367	623.431	34,5	4.353	2.641	64,8	46.233	37.613	22,9	892.303	666.727	33,8
TOTAL ARAGÓN	915.056	690.941	32,4	17.117	7.601	125,2	46.246	37.614	22,9	981.800	739.198	32,8
OVIEDO	392.640	291.661	34,6	98.382	67.543	45,7	253	427	-40,7	491.496	359.746	36,6
GIJÓN	231.270	263.527	-12,2	26.333	25.277	4,2	1.826	1.446	26,3	259.461	290.250	-10,6
TOTAL ASTURIAS	623.910	555.188	12,4	124.715	92.820	34,4	2.079	1.873	11,0	750.957	649.996	15,5
BALEARES	539.881	411.210	31,3	9.261	16.480	-43,8	665	833	-20,2	606.247	485.079	25,0
TOTAL BALEARES	539.881	411.210	31,3	9.261	16.480	-43,8	665	833	-20,2	606.247	485.079	25,0
LAS PALMAS	30.970	12.449	148,8	19.455	17.982	8,2	5.394	4.246	27,0	56.156	34.691	61,9
STA.CRUZ TENERIFE	253.123	160.513	57,7	8.943	9.600	-6,8	3.618	3.594	0,7	267.084	175.079	52,6
TOTAL CANARIAS	284.093	172.962	64,3	28.398	27.582	3,0	9.012	7.840	14,9	323.240	209.770	54,1
CANTABRIA	376.610	253.920	48,3	46.558	41.317	12,7	2.166	1.450	49,4	425.465	296.752	43,4
TOTAL CANTABRIA	376.610	253.920	48,3	46.558	41.317	12,7	2.166	1.450	49,4	425.465	296.752	43,4
ALBACETE	80.999	85.707	-5,5	5.821	4.779	21,8	108	59	83,1	86.963	90.545	-4,0
CIUDAD REAL	60.581	49.632	22,1	1.946	1.674	16,2	136	95	43,2	62.697	51.401	22,0
CUENCA	16.756	3.826	-	-1.372	-3.101	-	0	0	-	15.508	823	-
GUADALAJARA	111.951	82.313	36,0	106.940	116.472	-8,2	5.721	5.273	8,5	224.616	204.058	10,1
TOLEDO	146.448	115.506	26,8	10.143	9.861	2,9	2.076	1.612	28,8	159.896	128.145	24,8
TOTAL CASTILLA-LA MANCHA	416.735	336.984	23,7	123.478	129.685	-4,8	8.041	7.039	14,2	549.680	474.972	15,7
ÁVILA	25.586	24.849	3,0	-1.024	-687	-	0	-26	-	24.569	24.136	1,8
BURGOS	217.690	119.168	82,7	20.818	21.788	-4,5	484	753	-35,7	239.039	141.715	68,7
LEÓN	99.784	87.629	13,9	11.552	3.495	-	0	20	-	111.518	91.271	22,2
PALENCIA	36.142	35.256	2,5	-82	-1.350	-	0	0	-	36.066	33.906	6,4
SALAMANCA	82.257	80.638	2,0	-1.277	-643	-	1.539	1.415	8,8	82.602	81.410	1,5
SEGOVIA	36.650	36.146	1,4	4.882	7.809	-37,5	0	0	-	41.557	43.955	-5,5
SORIA	37.248	32.625	14,2	-1.501	-1.411	-	0	8	-	35.761	31.222	14,5
VALLADOLID	156.568	111.025	41,0	-2.664	-3.656	-	5.018	2.715	84,8	159.053	110.085	44,5
ZAMORA	19.638	21.524	-8,8	647	330	96,1	0	0	-	20.292	21.903	-7,4
TOTAL CASTILLA Y LEÓN	711.563	548.860	29,6	31.351	25.675	22,1	7.041	4.885	44,1	750.457	579.603	29,5



4. INGRESOS TRIBUTARIOS POR CONCEPTOS Y CENTROS GESTORES
CUADRO 4.2. ACUMULADO.
(En miles de euros)

	IVA			I.ESPECIALES			TRÁFICO EXTERIOR			TOTAL CAPITULO II		
	Recaudación		% [^]	Recaudación		% [^]	Recaudación		% [^]	Recaudación		% [^]
	AÑO 2014	AÑO 2013		AÑO 2014	AÑO 2013		AÑO 2014	AÑO 2013		AÑO 2014	AÑO 2013	
BARCELONA	8.681.121	7.272.831	19,4	840.574	846.490	-0,7	362.122	318.947	13,5	10.069.377	8.617.656	16,8
GERONA	305.910	262.288	16,6	32.729	31.064	5,4	1.838	1.370	34,2	340.754	294.730	15,6
LÉRIDA	103.339	111.639	-7,4	14.779	9.425	56,8	67	110	-39,1	118.487	121.174	-2,2
TARRAGONA	570.684	449.833	26,9	15.751	18.710	-15,8	22.371	13.709	63,2	608.973	482.273	26,3
TOTAL CATALUÑA	9.661.054	8.096.591	19,3	903.833	905.689	-0,2	386.398	334.136	15,6	11.137.591	9.515.833	17,0
BADAJOS	110.540	71.965	53,6	287	-878	-	277	244	13,5	111.194	71.376	55,8
CÁCERES	95.734	70.895	35,0	-106	-255	-	0	0	-	95.668	70.640	35,4
TOTAL EXTREMADURA	206.274	142.860	44,4	181	-1.133	-	277	244	13,5	206.862	142.016	45,7
LA CORUÑA	638.799	549.648	16,2	21.547	17.928	20,2	18.613	17.732	5,0	679.817	585.787	16,1
LUGO	123.357	87.823	40,5	1.204	2.466	-51,2	45	76	-40,8	124.839	90.365	38,1
ORENSE	96.384	68.613	40,5	6.253	5.491	13,9	4	874	-99,5	102.661	74.978	36,9
PONTEVEDRA	151.503	155.555	-2,6	2.481	2.507	-1,0	2.432	5.338	-54,4	156.448	163.400	-4,3
VIGO	228.644	267.424	-14,5	302	47	-	29.569	15.783	87,3	259.882	284.499	-8,7
TOTAL GALICIA	1.238.687	1.129.063	9,7	31.787	28.439	11,8	50.663	39.803	27,3	1.323.647	1.199.029	10,4
MADRID	19.249.273	15.521.193	24,0	10.634.496	10.385.806	2,4	87.589	85.697	2,2	30.555.864	26.578.789	15,0
TOTAL MADRID	19.249.273	15.521.193	24,0	10.634.496	10.385.806	2,4	87.589	85.697	2,2	30.555.864	26.578.789	15,0
MURCIA	106.894	66.242	61,4	11.415	10.622	7,5	5.514	2.611	111,2	124.328	79.660	56,1
CARTAGENA	-9.537	-25.280	-	49.877	47.264	5,5	7.207	4.833	49,1	47.612	26.817	77,5
TOTAL MURCIA	97.357	40.962	137,7	61.292	57.886	5,9	12.721	7.444	70,9	171.940	106.477	61,5
NAVARRA	-431.303	-146.016	-	55.933	-1.287	-	1.499	1.209	24,0	-373.592	-146.948	-
TOTAL NAVARRA	-431.303	-146.016	-	55.933	-1.287	-	1.499	1.209	24,0	-373.592	-146.948	-
ÁLAVA	-701.173	-396.555	-	110.557	138.685	-20,3	2.049	1.804	13,6	-588.551	-256.062	-
GUIPÚZCOA	87.185	83.669	4,2	43	14	-	5.165	3.933	31,3	92.409	87.617	5,5
VIZCAYA	950.146	978.884	-2,9	221.477	254.866	-13,1	31.682	26.483	19,6	1.217.526	1.273.483	-4,4
TOTAL PAÍS VASCO	336.158	665.998	-49,5	332.077	393.565	-15,6	38.896	32.220	20,7	721.384	1.105.038	-34,7
LA RIOJA	131.959	76.653	72,2	6.175	6.319	-2,3	1.621	174	-	139.833	83.155	68,2
TOTAL LA RIOJA	131.959	76.653	72,2	6.175	6.319	-2,3	1.621	174	-	139.833	83.155	68,2
ALICANTE	595.928	504.300	18,2	21.028	16.663	26,2	36.023	37.609	-4,2	656.976	561.929	16,9
CASTELLÓN	-40.905	-41.521	-	11.907	7.826	52,1	2.965	1.942	52,7	-25.886	-31.684	-
VALENCIA	2.085.415	1.497.832	39,2	154.699	144.406	7,1	195.995	165.052	18,7	2.439.120	1.809.428	34,8
TOTAL VALENCIA	2.640.438	1.960.611	34,7	187.634	168.895	11,1	234.983	204.603	14,8	3.070.210	2.339.673	31,2
CEUTA	1.730	1.477	17,1	974	938	3,8	0	0	-	4.473	3.344	33,8
MELILLA	515	421	22,3	961	947	1,5	0	0	-	2.731	2.498	9,3
TOTAL DELEGACIONES	39.079.426	32.069.139	21,9	12.924.148	12.678.507	1,9	943.205	825.157	14,3	53.824.901	46.436.977	15,9
SERVICIOS CENTRALES	-19.125.835	-17.854.739	-	-8.508.009	-7.412.719	-	0	0	-	-27.632.162	-25.262.786	-
SS.CC. (ESTADO) (+)	7.698	6.220	23,8	0	0	-				9.380	10.892	-13,9
SS.CC. (CC.AA.) (-)	18.699.037	17.437.731	7,2	8.388.295	7.287.646	15,1				27.087.332	24.725.377	9,6
SS.CC. (CC.LL.) (-)	434.496	423.228	2,7	119.714	125.073	-4,3				554.210	548.301	1,1
INGRESOS TRIBUTARIOS DEL ESTADO	19.953.591	14.214.400	40,4	4.416.139	5.265.788	-16,1	943.205	825.157	14,3	26.192.739	21.174.191	23,7
INGRESOS TRIBUTARIOS TOTALES	39.087.124	32.075.359	21,9	12.924.148	12.678.507	1,9	943.205	825.157	14,3	53.834.281	46.447.869	15,9



PERIODO : ENERO/AGOSTO DE 2014

4. INGRESOS TRIBUTARIOS POR CONCEPTOS Y CENTROS GESTORES

CUADRO 4.2. ACUMULADO.

(En miles de euros)

	TOTAL CAPITULO III			TOTAL GENERAL		
	Recaudación		% [^]	Recaudación		% [^]
	AÑO 2014	AÑO 2013		AÑO 2014	AÑO 2013	
ALMERÍA	13.066	13.114	-0,4	304.366	266.066	14,4
CÁDIZ	13.546	11.603	16,7	908.220	795.352	14,2
CÓRDOBA	11.508	12.239	-6,0	429.853	334.441	28,5
GRANADA	13.435	13.313	0,9	561.190	490.038	14,5
HUELVA	7.472	6.676	11,9	239.171	293.003	-18,4
JAÉN	6.951	7.176	-3,1	250.864	176.504	42,1
MÁLAGA	33.613	44.925	-25,2	1.393.110	1.203.308	15,8
SEVILLA	32.816	24.365	34,7	2.756.523	2.363.068	16,7
JERÉZ DE LA FRA.	4.318	4.251	1,6	125.263	121.167	3,4
TOTAL ANDALUCÍA	136.725	137.662	-0,7	6.968.560	6.042.947	15,3
HUESCA	3.080	4.008	-23,2	169.360	138.671	22,1
TERUEL	1.425	1.358	4,9	102.553	84.539	21,3
ZARAGOZA	22.971	19.032	20,7	2.016.433	1.730.531	16,5
TOTAL ARAGÓN	27.476	24.398	12,6	2.288.346	1.953.741	17,1
OVIEDO	13.484	8.931	51,0	1.098.745	913.074	20,3
GIJÓN	5.319	5.504	-3,4	432.514	442.513	-2,3
TOTAL ASTURIAS	18.803	14.435	30,3	1.531.259	1.355.587	13,0
BALEARES	32.362	26.918	20,2	1.890.855	1.463.040	29,2
TOTAL BALEARES	32.362	26.918	20,2	1.890.855	1.463.040	29,2
LAS PALMAS	26.774	16.066	66,7	980.441	790.354	24,1
STA. CRUZ TENERIFE	12.077	11.653	3,6	692.446	512.526	35,1
TOTAL CANARIAS	38.851	27.719	40,2	1.672.887	1.302.880	28,4
CANTABRIA	16.555	19.730	-16,1	843.086	1.145.277	-26,4
TOTAL CANTABRIA	16.555	19.730	-16,1	843.086	1.145.277	-26,4
ALBACETE	5.977	4.429	35,0	234.617	215.388	8,9
CIUDAD REAL	7.231	6.262	15,5	210.913	173.808	21,3
CUENCA	3.281	3.150	4,2	113.233	88.183	28,4
GUADALAJARA	4.040	3.574	13,0	300.278	265.967	12,9
TOLEDO	10.003	8.646	15,7	720.973	599.421	20,3
TOTAL CASTILLA-LA MANCHA	30.532	26.061	17,2	1.580.014	1.342.767	17,7
ÁVILA	2.474	3.025	-18,2	70.198	61.120	14,9
BURGOS	6.761	6.473	4,4	491.652	364.088	35,0
LEÓN	8.239	6.351	29,7	319.200	258.654	23,4
PALENCIA	2.696	1.802	49,6	135.487	109.927	23,3
SALAMANCA	4.840	3.934	23,0	257.047	228.690	12,4
SEGOVIA	2.264	2.289	-1,1	121.334	108.174	12,2
SORIA	1.313	1.168	12,4	93.804	78.525	19,5
VALLADOLID	9.940	7.357	35,1	707.942	578.033	22,5
ZAMORA	2.357	2.418	-2,5	81.888	69.534	17,8
TOTAL CASTILLA Y LEÓN	40.884	34.817	17,4	2.278.552	1.856.745	22,7



PERIODO : ENERO/AGOSTO DE 2014						
4. INGRESOS TRIBUTARIOS POR CONCEPTOS Y CENTROS GESTORES						
CUADRO 4.2. ACUMULADO.						
(En miles de euros)						
	TOTAL CAPITULO III			TOTAL GENERAL		
	Recaudación		% [^]	Recaudación		% [^]
	AÑO 2014	AÑO 2013		AÑO 2014	AÑO 2013	
BARCELONA	194.616	161.092	20,8	21.225.903	18.281.814	16,1
GERONA	16.060	13.225	21,4	934.541	742.875	25,8
LÉRIDA	7.478	7.271	2,8	440.885	384.039	14,8
TARRAGONA	13.452	14.901	-9,7	1.068.224	949.340	12,5
TOTAL CATALUÑA	231.606	196.489	17,9	23.669.553	20.358.068	16,3
BADAJOS	8.665	8.980	-3,5	494.132	384.688	28,5
CÁCERES	4.509	4.485	0,5	207.294	149.896	38,3
TOTAL EXTREMADURA	13.174	13.465	-2,2	701.426	534.584	31,2
LA CORUÑA	22.401	19.023	17,8	2.050.016	1.850.327	10,8
LUGO	3.780	3.678	2,8	286.719	229.462	25,0
ORENSE	6.441	6.149	4,7	271.389	221.773	22,4
PONTEVEDRA	8.281	7.387	12,1	360.147	329.056	9,4
VIGO	8.869	9.918	-10,6	612.022	597.610	2,4
TOTAL GALICIA	49.772	46.155	7,8	3.580.293	3.228.228	10,9
MADRID	367.603	351.230	4,7	54.056.366	47.289.261	14,3
TOTAL MADRID	367.603	351.230	4,7	54.056.366	47.289.261	14,3
MURCIA	20.025	16.240	23,3	915.205	688.667	32,9
CARTAGENA	5.028	4.466	12,6	187.412	139.597	34,3
TOTAL MURCIA	25.053	20.706	21,0	1.102.617	828.264	33,1
NAVARRA	3.334	2.751	21,2	-285.284	-36.685	-
TOTAL NAVARRA	3.334	2.751	21,2	-285.284	-36.685	-
ÁLAVA	1.812	1.270	42,7	-566.612	-204.775	-
GUIPÚZCOA	3.294	960	-	180.964	151.008	19,8
VIZCAYA	13.458	19.565	-31,2	2.035.105	2.475.573	-17,8
TOTAL PAÍS VASCO	18.564	21.795	-14,8	1.649.457	2.421.806	-31,9
LA RIOJA	5.490	5.450	0,7	420.654	316.410	32,9
TOTAL LA RIOJA	5.490	5.450	0,7	420.654	316.410	32,9
ALICANTE	25.547	29.552	-13,6	1.471.293	1.391.068	5,8
CASTELLÓN	14.253	12.272	16,1	409.298	304.014	34,6
VALENCIA	53.859	47.796	12,7	4.918.698	4.139.773	18,8
TOTAL VALENCIA	93.659	89.620	4,5	6.799.289	5.834.855	16,5
CEUTA	2.274	2.979	-23,7	31.456	30.489	3,2
MELILLA	1.756	1.425	23,2	24.249	22.475	7,9
TOTAL DELEGACIONES	1.154.473	1.063.805	8,5	110.803.635	97.290.739	13,9
SERVICIOS CENTRALES	392.600	395.209	-0,7	-45.548.806	-43.586.951	-
SS.CC. (ESTADO) (+)				2.860.606	2.614.498	9,4
SS.CC. (CC.AA.) (-)				47.391.952	45.166.445	4,9
SS.CC. (CC.LL.) (-)				1.017.460	1.035.004	-1,7
INGRESOS TRIBUTARIOS DEL ESTADO	1.547.073	1.459.014	6,0	65.254.829	53.703.788	21,5
INGRESOS TRIBUTARIOS TOTALES	1.547.073	1.459.014	6,0	113.664.241	99.905.237	13,8



III. GRÁFICOS



INGRESOS TRIBUTARIOS

GRÁFICO 1.1 Miles millones € y MM12

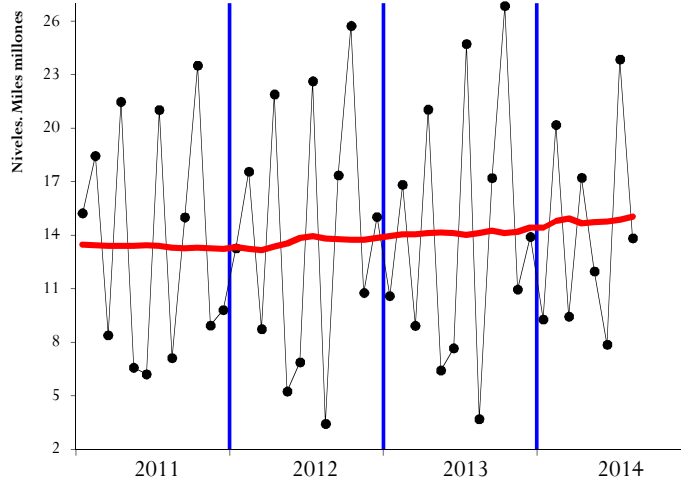


GRÁFICO 1.2 Tasas anuales y de la MM12

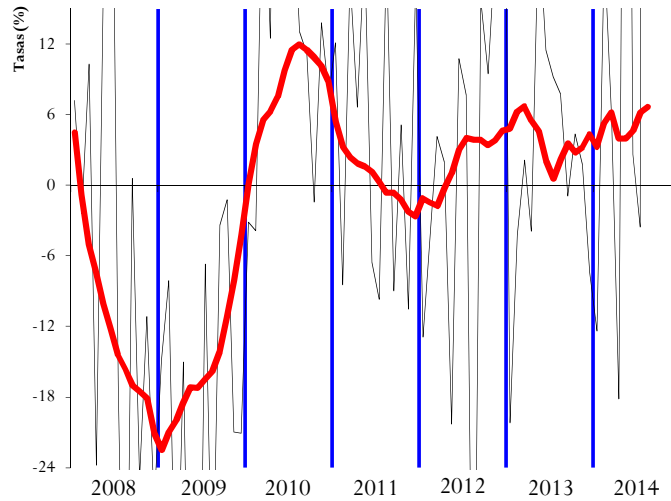
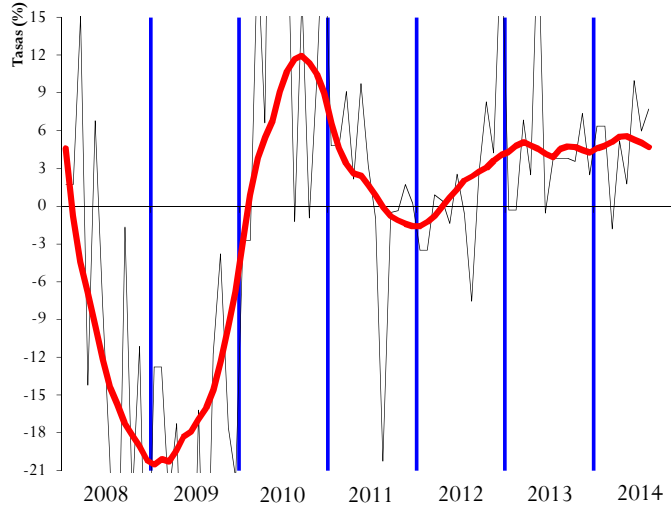


GRÁFICO 1.3 HOMOGÉNEOS: tasa anual y MM12





IRPF

SOCIEDADES

GRÁFICO 2.1 Miles millones € y MM12

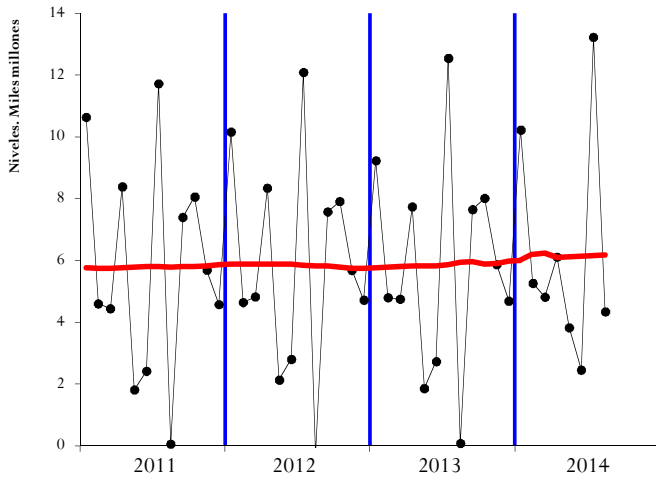


GRÁFICO 3.1 Miles millones € y MM12

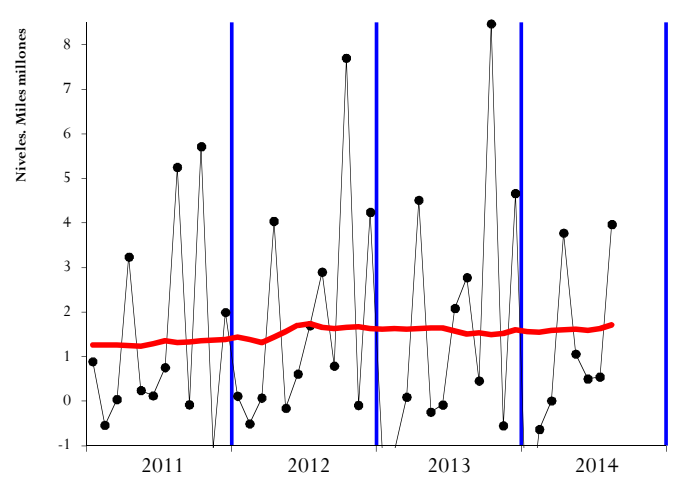


GRÁFICO 2.2 Tasas anuales y de la MM12

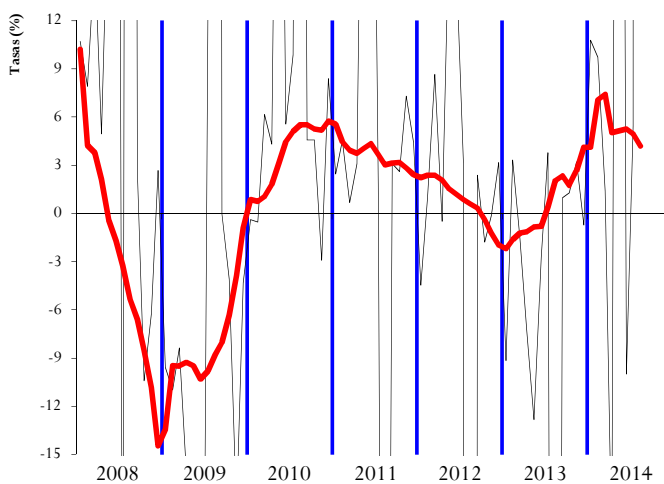


GRÁFICO 3.2 Tasas anuales y de la MM12

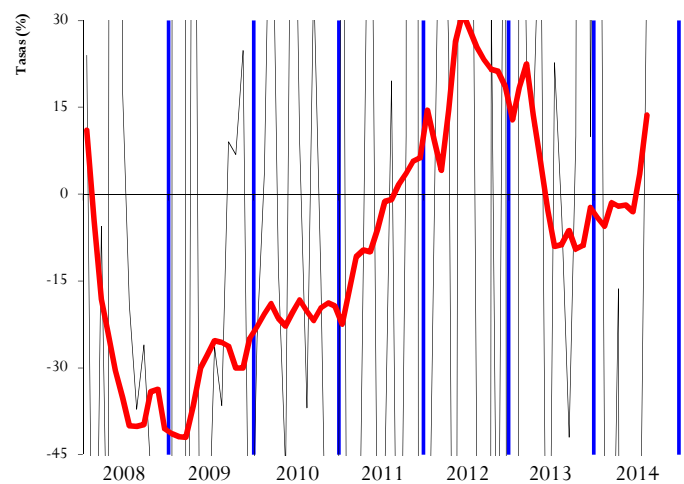


GRÁFICO 2.3 HOMOGÉNEOS: tasa anual y MM12

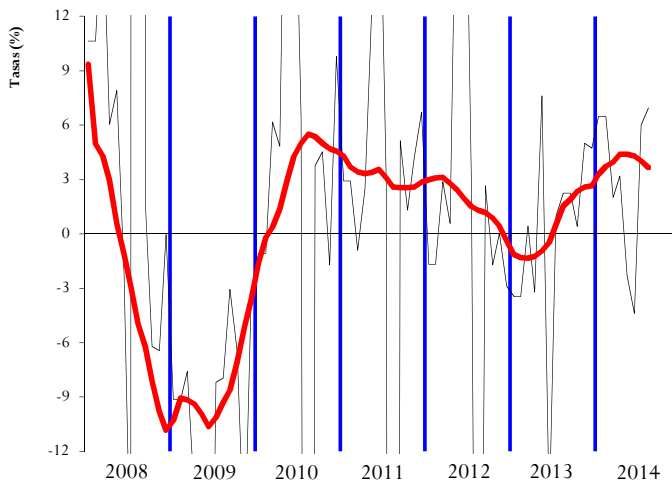
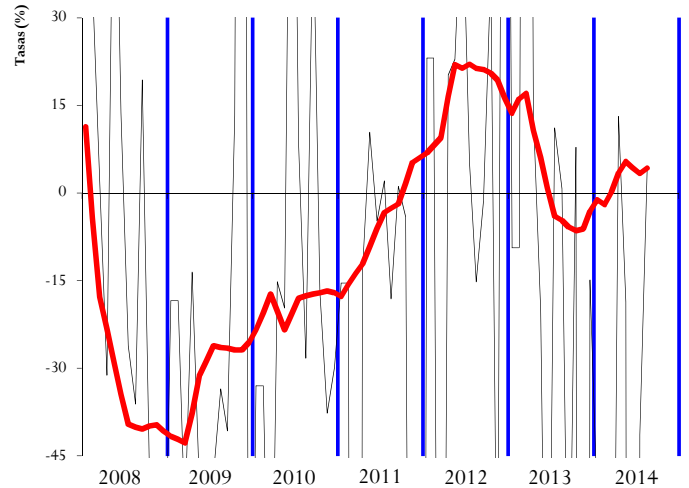


GRÁFICO 3.3 HOMOGÉNEOS: tasa anual y MM12





IVA

IMPUESTOS ESPECIALES

GRÁFICO 4.1 Miles millones € y MM12

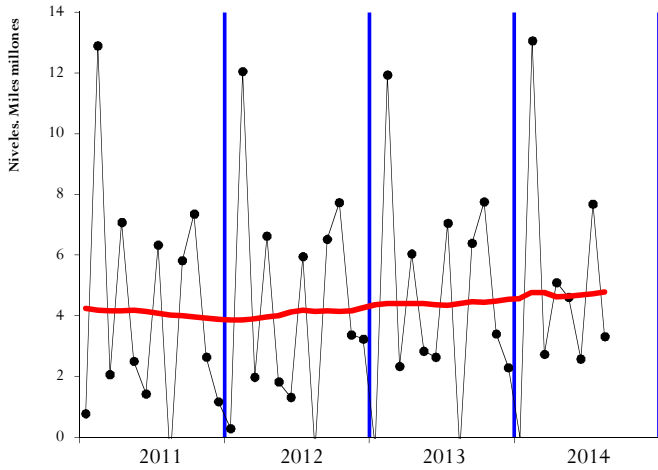


GRÁFICO 5.1 Millones € y MM12

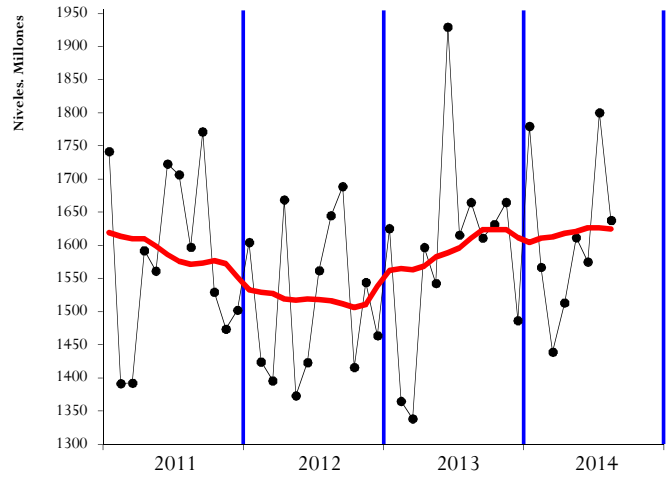


GRÁFICO 4.2 Tasas anuales y de la MM12

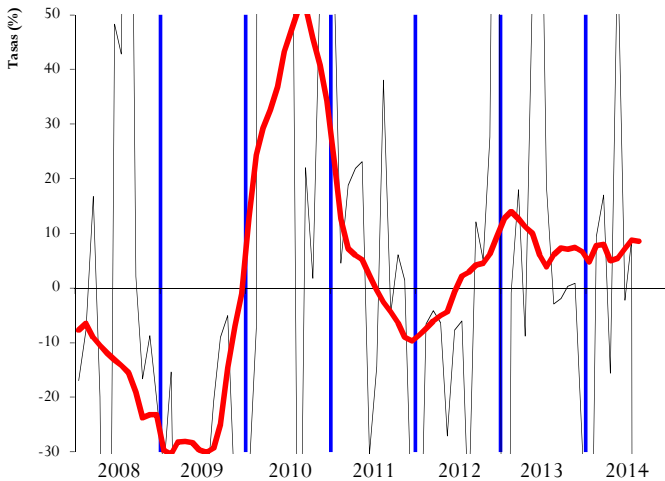


GRÁFICO 5.2 Tasas anuales y de la MM12

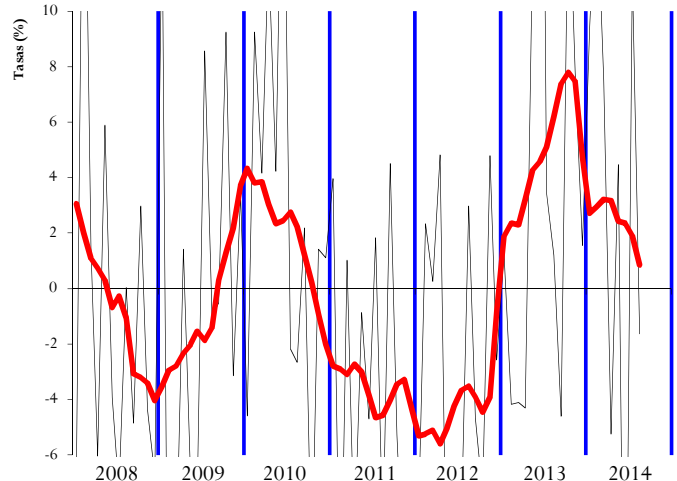


GRÁFICO 4.3 HOMOGÉNEOS: tasa anual y MM12

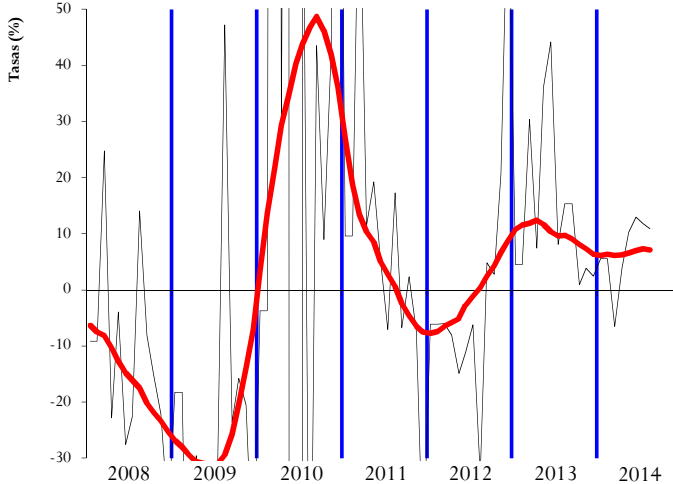
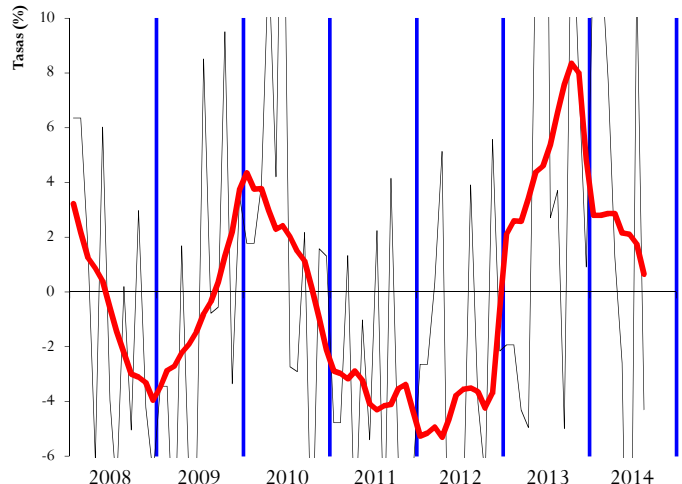


GRÁFICO 5.3 HOMOGÉNEOS: tasa anual y MM12





IV. RESUMEN CAMBIOS NORMATIVOS



Concepto	2013	2014
<u>RETENCIONES DEL TRABAJO</u>	<ul style="list-style-type: none">• Desaparece la deducción por inversión en vivienda para nuevos compradores y por lo tanto desaparece la rebaja de un 2% en las retenciones del trabajo que la anticipaba (Ley 16/2012, de 26 de dic., de medidas tributarias).• Se limita la reducción del 40% para rendimientos del trabajo irregulares superiores a 700.000 € y se suprime para los superiores a 1.000.000 € (Ley 16/2012, de 26 de dic., de medidas tributarias).• Exención total (antes hasta el límite de 15.500 €) de las prestaciones por desempleo en la modalidad de pago único (RDL 4/2013, de 22 de feb., de medidas de apoyo al emprendedor).	<ul style="list-style-type: none">• Se prorroga para el ejercicio 2014 el gravamen complementario y los incrementos en los tipos de retención aplicables a los rendimientos del trabajo, rendimientos de actividades profesionales y retribuciones de administradores y miembros de consejos de administración, establecidos en el RD 20/2011 (Ley 22/2013, de 23 de dic., de PGE para 2014).• Modificación del plazo de presentación de la declaración de retenciones de trabajo de grandes empresas correspondiente al devengo de julio (RD 960/2013, de 5 de dic.).• Desde julio, se reduce del 21% al 15% el tipo de retención sobre actividades profesionales con rentas inferiores a 15.000 €, en el ejercicio inmediato anterior, y que representen más del 75% de la suma de rendimientos íntegros de actividades económicas y del trabajo (RDL 8/2014, de 4 de julio, med. crecim. competit. y efic.).
<u>RETENCIONES DEL CAPITAL</u>		<ul style="list-style-type: none">• Se prorroga para el ejercicio 2014 el incremento de tipos del 19% al 21% establecido en el RD 20/2011 (Ley 22/2013, de 23 de dic., de PGE para 2014).• Nueva forma de contabilización de los ingresos y devoluciones de deuda pública por el neto en el mismo mes (antes las devoluciones se contabilizaban en el mes siguiente al de los ingresos).
<u>RETENCIONES DE ARRENDAMIENTOS</u>		<ul style="list-style-type: none">• Se prorroga para el ejercicio 2014 el incremento de tipos del 19% al 21% establecido en el RD 20/2011 (Ley 22/2013, de 23 de dic., de PGE para 2014).
<u>RETENCIONES DE FONDOS DE INVERSIÓN</u>		<ul style="list-style-type: none">• Se prorroga para el ejercicio 2014 el incremento de tipos del 19% al 21% establecido en el RD 20/2011 (Ley 22/2013, de 23 de dic., de PGE para 2014).
<u>RETENCIONES SOBRE LOS PREMIOS DE LOTERÍAS</u>	<ul style="list-style-type: none">• Quedan sujetos a retención del 20% los premios de loterías y apuestas en la cuantía que exceda de 2.500 € (Ley 16/2012, de 26 de dic., de medidas tributarias).	
<u>PAGOS FRACCIONADOS IRPF</u>	<ul style="list-style-type: none">• Para los nuevos empresarios en estimación directa se establece una reducción del 20 por ciento sobre los rendimientos netos, aplicable en el primer período impositivo en que el rendimiento neto resulte positivo y en el período impositivo siguiente a este (RDL 4/2013, de 22 de feb., de medidas de apoyo al emprendedor).	



Concepto	2013	2014
CUOTA DIFERENCIAL IRPF <u>Según año en que se recauda</u>	<ul style="list-style-type: none">• Para los ejercicios 2012 y 2013 se introduce un gravamen complementario entre 0,75 y 7 puntos en función del tramo de la base liquidable general y entre 2 y 6 puntos en la base liquidable del ahorro (RDL 20/2011, de 30 de dic.).• Se suprime la compensación fiscal por deducción en adquisición de vivienda anterior a 20 de enero de 2006 (RDL 20/2012, de 13 de julio).• Con efectos 1-1-2012 se permite compensar las pérdidas en el juego con el límite de las ganancias obtenidas (Ley 16/2012, de 26 de dic., de medidas tributarias).• Incentivo al mantenimiento o creación de empleo con una reducción del 20% en el rendimiento neto, aprobada inicialmente para los ejercicios 2009, 2010 y 2011 y prorrogada sucesivamente hasta 2014 (Ley 26/2009, RD 20/2011, Ley 16/2012 y Ley 22/2013).	<ul style="list-style-type: none">• Desaparece la deducción por inversión en vivienda para las compras realizadas a partir de 1 de enero de 2013 (Ley 16/2012, de 26 de dic., de medidas tributarias).• Se integran en la BI general las ganancias y pérdidas con un periodo generación inferior al año. Y se limita al 10% (antes 25%) el saldo de pérdidas de la BI general que pueden compensarse con el saldo positivo de rendimientos o imputaciones de renta (Ley 16/2012, de 26 de dic., de medidas tributarias).• Para los nuevos empresarios en estimación directa se establece una reducción del 20 por ciento sobre los rendimientos netos, aplicable en el primer período impositivo en que el rendimiento neto resulte positivo y en el período impositivo siguiente a este (RDL 4/2013, de 22 de feb., de medidas de apoyo al emprendedor).• Deducción del 20% para inversiones realizadas a partir de 29 sept. 2013 en acciones o participaciones de empresas de nueva o reciente creación (business angel) con una base máxima de deducción de 50.000 euros anuales (Ley 14/2013, de 27 de sep., de apoyo a los emprendedores y su internacionalización).• Deducción general de un 10% por reinversión de beneficios en elementos nuevos del inmovilizado material o inversiones inmobiliarias afectas a la actividad económica (Ley 14/2013, de 27 de sep., de apoyo a los emprendedores y su internacionalización).
PAGOS FRACCIONADOS IS	<ul style="list-style-type: none">• Para 2013 y 2014 se limita al 70% del máximo previsto en tablas la deducción de las amortizaciones del inmovilizado material para grandes empresas (Ley 16/2012, de 26 de dic., de medidas tributarias).• No deben presentar pagos fraccionados las sociedades que tributan a los tipos impositivos del 1% y 0% (Ley 16/2012, de 26 de dic., de medidas tributarias).• No deducción de los gastos por extinción de relación laboral o mercantil de administradores y consejeros que excedan por perceptor de la mayor cuantía entre 1.000.000 € y la establecida como obligatoria por el Estatuto de los Trabajadores (Ley 16/2012, de 26 de dic., de medidas tributarias).• No deducibilidad de las pérdidas por deterioro de la participación en el capital o fondos propios de entidades y rentas negativas obtenidas en el extranjero a través de establecimiento permanente, salvo en caso de transmisión o cese de actividad, aplicable a partir de la entrada en vigor de la ley para periodos impositivos iniciados desde 1-1-2013 (Ley 16/2013, de 29 de octubre, de medidas en materia de fiscalidad medio ambiental).	<ul style="list-style-type: none">• Se prorrogan las siguientes medidas (Ley 16/2013, de 29 de octubre, de medidas en materia de fiscalidad medio ambiental):<ul style="list-style-type: none">- Para el ejercicio 2014,<ul style="list-style-type: none">o incremento de tipos impositivos en función de la cifra de negocios.- Para los ejercicios 2014 y 2015,<ul style="list-style-type: none">o pago fraccionado mínimo en función del resultado contableo limitación a la compensación de bases imponibles negativaso aumento de la base imponible en un 25% del importe de los dividendos y las rentas a las que les resulte aplicable la exención por doble imposición internacionalo se mantiene la limitación a la deducibilidad del fondo de comercio y la corrección valorativa por deterioro de los intangibles de vida útil indefinida



	2013	2014
<u>CUOTA DIFERENCIAL IS</u> <u>Según año en que se recauda</u>	<ul style="list-style-type: none">Incentivo al mantenimiento o creación de empleo en PYMEs con la aplicación de tipos de gravamen reducidos: para la BI inferior a 120.204,41 € un 20% y para el resto de la BI un 25%, aprobada inicialmente para los periodos impositivos 2009, 2010 y 2011 y prorrogada sucesivamente hasta 2014 (Ley 26/2009, RD 20/2011, Ley 16/2012 y Ley 22/2013).	<ul style="list-style-type: none">Nuevo tipo de gravamen reducido, para empresas de nueva creación constituidas a partir de 1 de enero de 2013 y aplicable al primer periodo impositivo y siguiente con BI positiva, de un 15% para la BI inferior a 300.000 € y el resto de BI al 20% (RDL 4/2013, de 22 de feb., de medidas de apoyo al emprendedor).Para 2013 y 2014 se limita al 70% del máximo previsto en tablas la deducción de las amortizaciones del inmovilizado material para grandes empresas (Ley 16/2012, de 26 de dic., de medidas tributarias).Deducción general de un 10%, para las empresas de reducida dimensión, por la reinversión de beneficios en elementos nuevos del inmovilizado material o inversiones inmobiliarias afectas a la actividad económica (Ley 14/2013, de 27 de sep., de apoyo a los emprendedores y su internacionalización).Deducción de 9.000 € persona/año por la creación de empleo para trabajadores con discapacidad superior al 33% e inferior al 65% y de 12.000 € persona/año para trabajadores con grado discapacidad superior al 65% para periodos impositivos iniciados a partir 1-1-2013 (Ley 14/2013, de 27 de sep., de apoyo a los emprendedores y su internacionalización).Cesión de activos intangibles (patent-box) se incrementa el porcentaje de reducción al 60% de las rentas (antes 50% de los ingresos, Ley 14/2013, de 27 de sep., de apoyo a los emprendedores y su internacionalización).
<u>IMPUESTO SOBRE LA RENTA DE NO RESIDENTES</u>		<ul style="list-style-type: none">Se prorroga para el ejercicio 2014 el incremento de tipos del 24% al 24,75% en el tipo general y del 19% al 21% el aplicable a las rentas transferidas al extranjero por establecimiento permanente y a los dividendos, intereses y ganancias patrimoniales obtenidos sin mediación de establecimiento permanente (Ley 22/2013, de 23 de dic., de PGE para 2014).
<u>GRAVAMENES ESPECIALES</u> <u>(Declaración Tributaria Especial y Regularización de Balances)</u>	<ul style="list-style-type: none">Se establece un gravamen único del 5% sobre el saldo de la cuenta de actualización que aparezca en el balance correspondiente al ejercicio 2012 (Ley 16/2012, de 26 de dic., de medidas tributarias).	
<u>IMPUESTOS MEDIOAMBIENTALES</u>	<ul style="list-style-type: none">Se crean tres nuevos impuestos: sobre el valor de la producción de la energía eléctrica, sobre el valor de la producción de combustible nuclear y residuos radioactivos y sobre el almacenamiento del combustible nuclear y los residuos radioactivos (Ley 15/2012, de 27 de dic., de medidas fiscales para la sostenibilidad energética).	<ul style="list-style-type: none">Se crea el nuevo impuesto sobre los gases fluorados de efecto invernadero aplicable a partir del 1 de enero de 2014 (Ley 16/2013, de 29 de octubre, de medidas en materia de fiscalidad medio ambiental).



	2013	2014
<u>IVA</u>	<ul style="list-style-type: none">• La recaudación en los tres primeros trimestres del año sigue afectada por la subida de tipos impositivos introducida en 2012.• A partir de 1 de enero se incrementa del 4% al 10% el tipo impositivo aplicable a las entregas de viviendas (RDL 20/2011, de 30 de dic.).	<ul style="list-style-type: none">• Creación del régimen especial de IVA de caja para contribuyentes con un volumen de operaciones inferior a 2 millones de euros (Ley 14/2013, de 27 de sep., de apoyo a los emprendedores y su internacionalización).• Se rebaja el tipo impositivo del 21% al 10%, a partir del 26 de enero, de las entregas e importaciones de objetos de arte, antigüedades y objetos de colección (RDL 1/2004, de 24 de enero).• Modificación del plazo de presentación de la declaración de IVA de grandes empresas correspondiente al devengo de julio (RD 1042/2013, de 27 de dic.).
<u>IMPUESTOS ESPECIALES</u>	<ul style="list-style-type: none">• Se suprime el Impuesto sobre las Ventas Minoristas de Determinados Hidrocarburos y queda integrado en el Impuesto sobre Hidrocarburos; el tramo estatal del IVMDH queda sustituido por el tipo estatal especial del Imp. Hidrocarburos y el tramo autonómico del IVMDH queda sustituido por el tipo autonómico del Imp. Hidrocarburos (Ley 2/2012, de 29 de junio, de PGE para 2012).• Hidrocarburos: se establece un tipo positivo para el gas natural y los biocarburantes y se suprimen exenciones en determinados productos energéticos utilizados para producir electricidad (Ley 15/2012, de 27 de dic.).• Tabacos: Se incrementa el impuesto mínimo desde 119,1 € por cada mil cigarrillos hasta 123,97 € y 132,97 €, en este último caso si el precio de venta es inferior a 188,50 € por cada mil cigarrillos (Ley 16/2012, de 26 de dic., de medidas tributarias). A partir de julio se vuelve a incrementar el impuesto mínimo por cada mil cigarrillos hasta 128,65 € y 138,00 €, en este último caso si el precio de venta es inferior a 196 €, también se reduce el tipo proporcional y se incrementa el específico; además se incrementa el tipo impositivo específico que grava la picadura para liar (RDL 7/2013, de 28 de junio).• Carbón: Se suprime la exención del carbón destinado a la generación de energía eléctrica (Ley 15/2012, de 27 de diciembre, de medidas fiscales para la sostenibilidad energética).• Alcoholes: a partir de julio se incrementan los tipos impositivos en un 10% (RDL 7/2013, de 28 de junio).	<ul style="list-style-type: none">• Exención del 85% del Impuesto sobre la Electricidad para la energía eléctrica que se destine a reducción química y procesos electrolíticos, a procesos mineralógicos y a procesos metalúrgicos (Ley 16/2013, de 29 de oct., de medidas en materia de fiscalidad medioambiental).
<u>CAPÍTULO III</u>	<ul style="list-style-type: none">• Tasas: se reorganizan y actualizan las tasas judiciales (Ley 10/2012 de 20 de noviembre y RDL 3/2013 de 22 de febrero).	



V. NOTAS EXPLICATIVAS Y FUENTES



Este Informe Mensual de Recaudación Tributaria (IMRT) recoge el nivel y la evolución mensual de los **ingresos tributarios que gestiona la A.E.A.T.** por cuenta del Estado, las CC.AA. y las CC.LL. del Territorio de Régimen Fiscal Común.

1. Medida de ingresos en términos de caja¹.

Los ingresos tributarios del IMRT se presentan **en términos de caja** y se expresan, salvo indicación en contrario, **en términos líquidos**, es decir, como diferencia entre los ingresos brutos y las devoluciones realizadas. Ello explica que los ingresos tributarios puedan presentar en algunos meses valores negativos.

Los ingresos tributarios también se pueden presentar **en términos de derechos reconocidos**, como se hace en el *Informe Anual de Recaudación Tributaria*, accesible en la sección estadística de la web de la A.E.A.T. A diferencia de los ingresos tributarios en términos de caja, los derechos reconocidos excluyen los ingresos de ejercicios cerrados e incluyen los derechos del ejercicio pendientes de cobro.

Ambas medidas de los ingresos tributarios, caja y derechos reconocidos, se atienen a la Instrucción de Contabilidad de 1991 de la Intervención General de la Administración del Estado (I.G.A.E.). Su fuente de información son las aplicaciones informáticas que integran el Sistema de Información Contable de la A.E.A.T.

Las cifras de recaudación mensual de los impuestos reflejadas en el presente informe pueden registrar pequeñas diferencias con las publicadas por la I.G.A.E. debido a los distintos criterios de asignación a conceptos de los importes pendientes de aplicar a Presupuesto en la fecha de elaboración de los informes. Estas diferencias desaparecen en los datos acumulados de diciembre.

Para mejorar su presentación, las tasas que aparecen en los cuadros estadísticos se someten a algunas restricciones. Así, se invierte el signo de la tasa de disminución (o aumento) de la cuota diferencial neta negativa de IRPF o del IVA neto, con el fin de indicar con mayor claridad su mejoría (o deterioro). Por otro lado, se omite el porcentaje en casos de indefinición (se comparan valores positivos con valores negativos) e indeterminación (cuando alguna de las cantidades comparadas o todas ellas son negativas o iguales a cero) o cuando el incremento o la disminución es exorbitante debido a la escasa cuantía de algunas de las magnitudes relacionadas.

2. Ámbito del Presupuesto de Ingresos no Financieros.

El **ámbito presupuestario** de los ingresos tributarios gestionados por la A.E.A.T. abarca:

- los impuestos sobre la renta de las personas físicas, de las sociedades y de los no residentes, así como otros impuestos directos incluidos en el capítulo I, salvo las cuotas por derechos pasivos;
- el impuesto sobre el valor añadido, los impuestos especiales y otros impuestos indirectos recogidos en el capítulo II;
- las tasas y otros ingresos tributarios del capítulo III gestionadas por la A.E.A.T., incluyendo los recargos, intereses y sanciones.

¹ Ver IEF (2003), *La medida de los ingresos públicos en la Agencia Tributaria: Caja, Derechos Reconocidos y Devengo económico*. Papeles de Trabajo 20/2003. Accesible en la web del Instituto de Estudios Fiscales.



La evolución mensual y anual de los Ingresos No Financieros del Estado (INF), que abarcan los capítulos I a VII del Presupuesto de Ingresos, puede consultarse en las publicaciones de la I.G.A.E. accesibles en su web.

Los ingresos gestionados por la A.E.A.T. representaron en 2013 el 88,4 por ciento de los INF del Estado, antes de descontar la participación de las AA.TT.

3. Conexión con el Sistema de Autoliquidaciones de la A.E.A.T. Clasificaciones de los ingresos.

El procedimiento de gestión de los impuestos de la A.E.A.T. tiene como núcleo básico un sistema de declaraciones-autoliquidaciones. Este sistema supone que los contribuyentes obligados a declarar según la normativa de cada uno de los impuestos deben determinar la deuda tributaria (autoliquidación) al mismo tiempo que presentan una declaración-autoliquidación en la que consta el código del modelo de declaración, el período de devengo, la identificación del contribuyente y el resultado de la liquidación que el propio contribuyente calcula a partir de los datos económicos y personales declarados.

Cada autoliquidación tiene asignado un modelo diferente de acuerdo al tipo de impuesto y al tipo de contribuyente del que se trate. Por su parte, el Sistema de Información Contable de la A.E.A.T. asocia cada modelo o grupo de modelos a una clave presupuestaria. Esta equivalencia entre modelos de declaración y conceptos presupuestarios permite asociar las corrientes recaudatorias con categorías relevantes de contribuyentes (AA.PP., Grandes Empresas, Pymes, Grupos fiscales y otras) y, en última instancia, con los flujos económicos que han dado lugar a la obligación tributaria.

En el IMRT las corrientes recaudatorias se presentan en la mayor parte de los cuadros desglosadas por conceptos (agrupaciones de claves presupuestarias) del Presupuesto de Ingresos, como también se hace en las publicaciones de la I.G.A.E., pero, a diferencia de éstas, también es posible encontrarlas desglosadas por modelos y por categorías de contribuyentes. Ejemplos de estos desgloses se pueden encontrar en:

- Los Cuadros 2.4 y 3.3 de Ingresos brutos en los que las retenciones del trabajo se clasifican según la naturaleza del retenedor en AA.PP., Grandes Empresas y Pymes;
- el Cuadro de Ingresos trimestrales en términos de devengo, incluido en el informe de los meses de febrero, abril, agosto y octubre, en el que los ingresos se detallan por modelos; o
- el Cuadro de análisis de los pagos a cuenta de Sociedades, en los informes de abril, octubre y diciembre, en el cual los ingresos se presentan desagregados por tipo de contribuyente.

4. Sistema de Financiación Territorial.

La **participación de las CC.AA. y las CC.LL.** en los ingresos tributarios se situará en 2013 en torno al 57,5 por ciento en términos de devengo y se hace efectiva con:

- entregas a cuenta del rendimiento definitivo de los tributos cedidos, distribuidas en 12 pagos mensuales iguales,
- una liquidación definitiva del año T-2 que se hace efectiva en el mes de octubre del año T, y
- desde 2011, se incluyen las liquidaciones mensualizadas a favor del Estado correspondientes a los ejercicios 2008 y 2009.



5. Ingresos tributarios homogéneos.

Los ingresos tributarios homogéneos se obtienen aplicando a los ingresos de un periodo y del mismo periodo del año anterior (meses T y T-12) las correcciones necesarias para mantener la comparabilidad interanual en el caso de perturbaciones producidas por:

- a) Retrasos en los ingresos de grandes retenedores, como los registrados frecuentemente en las retenciones sobre rentas del trabajo practicadas por algunas AA.PP.;
- b) Cambios en los periodos de vencimiento de la Deuda Pública y en la distribución de las correspondientes retenciones de capital entre los diversos impuestos sobre la renta;
- c) Cambios en la mecánica liquidatoria de los impuestos;
- d) Introducción de nuevos impuestos que afectan a un solo año, como fue el caso de la Declaración Tributaria Especial;
- e) Desaparición de impuestos, como la provocada en 2002 por la cesión a las CC.AA. del Impuesto Especial sobre Determinados Medios de Transporte;
- f) Cambios en el ritmo de realización de las devoluciones medidos como adelantos o retrasos de las devoluciones respecto a una campaña considerada normal o tipo.

La introducción de los ajustes necesarios para corregir las cinco primeras perturbaciones permite obtener la cifra de Ingresos Brutos homogéneos. El ajuste de la distorsión causada por los cambios en el ritmo de realización de devoluciones sirve para determinar el nivel de Ingresos homogéneos (netos de devoluciones).

6. Serie trimestral de bases imponibles de los principales impuestos y de impuestos devengados.

Coincidiendo con los informes de febrero, abril, julio y octubre, se publican series trimestrales de bases imponibles de los principales impuestos y de impuestos devengados. El objetivo de la elaboración de estas series es facilitar el análisis de los ingresos tributarios ofreciendo información de las bases que dan lugar al pago del impuesto y de los ingresos que se generan en ese momento, es decir, en el momento del devengo. La obtención de bases imponibles y de impuestos devengados permiten una estimación de los tipos impositivos correcta al no estar distorsionada por el desfase existente entre el momento en el que se genera el impuesto y el momento en el que se ingresa el mismo.

Las bases y los impuestos devengados se calculan a partir de los modelos de declaración-autoliquidación y de los modelos informativos. Ambos tipos de modelo contienen información de bases e impuestos asignada al período de devengo.

En general, las series de referencia son los datos anuales de bases que se deducen de la información declarada por los contribuyentes en los modelos informativos o en las declaraciones de carácter anual. Algunas de estas bases anuales se pueden encontrar en las estadísticas tributarias que se publican en la web de la A.E.A.T. Trimestralmente las series anuales se aproximan con la información que proporcionan las declaraciones-autoliquidaciones mensuales y trimestrales que una gran parte de los contribuyentes están obligados a presentar por medios telemáticos.



Las bases se estiman para las cuatro figuras impositivas principales: IRPF (rentas brutas de los hogares), Impuesto sobre Sociedades (base imponible consolidada), IVA (gasto final sujeto) e Impuestos Especiales (consumos). En este último caso, con el fin de poder sumar las bases, se estima una base en términos monetarios que se separa de la base imponible real que, en algunos de estos tributos, son los consumos físicos, no el valor de los mismos.

La elaboración de los impuestos devengados parte de las declaraciones-autoliquidaciones. Éstas se clasifican en tres tipos según el signo resultado de la liquidación y de la modalidad de pago o devolución. Si el resultado es negativo o cero, da lugar a una autoliquidación con clave N (Negativa) sin que genere derecho a una devolución. Si el resultado es a favor del contribuyente, puede dejarse a compensar con resultados positivos de períodos posteriores (clave C), dar lugar a una solicitud de devolución (S) o a una renuncia a la devolución (R). Finalmente, si el resultado es a favor de la Hacienda Pública, puede dar lugar a un ingreso (I), una solicitud de aplazamiento (A), un reconocimiento de deuda con solicitud de compensación (P) o una imposibilidad de pago (M). Además, hay que añadir las claves definidas en modalidades de pago específicas, como son las de la Cuenta Corriente Tributaria (clave G para ingresos y V para solicitudes de devolución) y la de los ingresos realizados en formalización por el Estado a través de autoliquidaciones virtuales (clave F).

La forma de elaboración de los impuestos devengados es la siguiente. Para cada modelo de declaración se suman los importes correspondientes a las claves de ingreso (incluidos los de la cuenta corriente tributaria), aplazamiento, reconocimiento de deuda con solicitud de compensación, imposibilidad de pago y formalización. De esta forma se obtienen los impuestos devengados brutos. A éstos se les restan los importes con clave de solicitud de devolución (incluidas las de la cuenta corriente tributaria y minoradas por las renunciaciones) y se obtienen los impuestos devengados netos.

Hay dos excepciones a este proceso general. La primera la constituyen las cuotas diferenciales de los impuestos sobre la renta que se devengan en el ejercicio y se liquidan en el ejercicio siguiente. Hasta que se conocen, las cifras presentadas son estimaciones basadas en los datos de caja o previsiones realizadas a partir de las bases y las retenciones y pagos a cuenta.

La segunda excepción es el IVA en el que la variable de devengo de referencia es el *IVA del periodo*. Esta variable es, básicamente, la diferencia entre el IVA repercutido y el IVA soportado y, por lo tanto, la variable del impuesto que tiene una relación más estrecha con el gasto final sujeto al no estar afectada por las decisiones de las empresas con saldo a su favor respecto a dejar el saldo a compensar o solicitar la devolución, ni tampoco por cambios en la gestión del impuesto (como, por ejemplo, la generalización del derecho a la devolución mensual). No obstante, también se calculan el IVA devengado bruto, las solicitudes de devolución y el IVA devengado neto, siguiendo el criterio general.

7. Representaciones gráficas.

Las representaciones gráficas que figuran en el apartado III responden al siguiente esquema:

- Un primer gráfico en el que se representan, en trazo discontinuo, los ingresos tributarios en millones de euros/mes de los últimos cuatro años. En trazo continuo se muestra la media móvil centrada de dichos ingresos.
- Una segunda figura que contiene, en trazo discontinuo, las tasas de variación anual de los ingresos tributarios en los últimos 7 años. En trazo continuo se ofrece la tasa de variación anual de la media móvil centrada de dichos ingresos.



- Un tercer bloque en el que se incluyen, en trazo discontinuo, las tasas de variación anual de los ingresos tributarios homogéneos en los últimos 7 años. En trazo continuo se ofrece la tasa de variación anual de la media móvil centrada de dichos ingresos.

La presentación de los gráficos siguiendo este esquema se justifica por las peculiaridades de las series de ingresos tributarios que se caracterizan por una elevada estacionalidad derivada principalmente de:

- la periodicidad trimestral de las declaraciones e ingresos de las Pymes por IVA y retenciones sobre rentas del trabajo y de los pagos a cuenta de las empresas personales;
- la particular periodicidad de los pagos a cuenta de Sociedades, ingresados en abril, octubre y diciembre;
- la concentración en dos o tres meses del año de los ingresos por cuota diferencial positiva del IRPF y del Impuesto de Sociedades; y,
- el patrón temporal de las devoluciones realizadas.

Todos estos factores provocan que gran parte de la recaudación anual se acumule en determinados meses. El primero de los gráficos, en el que se presentan los ingresos tributarios en millones de euros, permite ver la diferencia de recaudación entre los distintos meses. En 2013 esa diferencia osciló entre los 6.421 millones € de mayo y los 26.860 millones € de octubre. En comparación con la media móvil anual que figura también en dicho gráfico, se puede evaluar la importancia de cada uno de los meses.

La elevada estacionalidad también impide suavizar las tasas de variación interanual con técnicas en las que se da igual importancia a las tasas de todos los meses. Este tipo de técnicas son las que se emplean, por ejemplo, en el informe mensual de *Ventas, Empleo y Salarios en las Grandes Empresas* (accesible en la sección estadística de la web de la A.E.A.T.). A diferencia de éste, el procedimiento adoptado en este IMRT consiste en suavizar primero las series de nivel de los ingresos mensuales (originales u homogéneos) con una media móvil de 12 términos centrada y emplear la tasa anual de esta media móvil como tasa anual suavizada.

Este procedimiento exige previsiones de los ingresos a un horizonte de 6 meses que se obtienen mediante el programa Tramo-SEATS de previsión univariante y teniendo en cuenta las previsiones de cierre del ejercicio. El programa citado, que difunde gratuitamente el Banco de España, es particularmente apropiado para las series de ingresos públicos dada la variedad de *intervenciones* que permite.

8. Ingresos por Delegaciones y Servicios Centrales.

Los ingresos tributarios se presentan en este IMRT (Cuadros 4.1 y 4.2) distribuidos en las 56 Delegaciones, agrupadas cuando procede en Delegaciones Especiales, y los Servicios Centrales.

Como la asignación de contribuyentes a Delegaciones depende del domicilio fiscal, la magnitud recaudatoria de una Delegación no representa necesariamente la magnitud fiscal del territorio de la misma. En 2013 el 48% de los ingresos tributarios correspondían a la Delegación de Madrid, donde tienen su domicilio fiscal un gran número de grandes empresas y retenedores.

Tampoco la variación anual, del mes o acumulada, de los ingresos tributarios gestionados por una Delegación representa necesariamente el dinamismo fiscal o recaudatorio del territorio. A los cinco factores de heterogeneidad destacados anteriormente, se unen en las Delegaciones las perturbaciones causadas por el cambio en el domicilio



fiscal de una gran empresa, contribuyente o retenedor o por los procesos de fusión y absorción de empresas y de creación de grupos fiscales.

Además, los cambios en la mecánica liquidatoria pueden afectar con más intensidad a algunas Delegaciones, como ocurrió en 2005 con las Delegaciones donde se liquidaba el modelo de importaciones y operaciones asimiladas, que, desde abril, dejó de tener importancia recaudatoria.

9. Otras informaciones periódicas y calendario de publicación.

Junto con el contenido habitual, en algunos meses la información se amplía para recoger análisis más detallados de determinados ingresos. Está previsto publicar cuadros adicionales sobre:

- (1) Bases trimestrales de los principales impuestos e ingresos tributarios en términos de devengo, en los informes de los meses de febrero (A1), abril (A3), julio (A7) y octubre (A13);
- (2) Pagos a cuenta del Impuesto sobre Sociedades, en los informes de abril (A2), octubre (A12) y diciembre (A15);
- (3) Cuota diferencial del IRPF, en los informes de mayo (A4), junio (A5), julio (A6), agosto (A8), septiembre (A10), octubre (A11) y noviembre (A14);
- (4) Cuota diferencial del Impuesto sobre Sociedades, en el informe de agosto (A9).

Las fechas previstas de publicación del informe mensual en la web de la A.E.A.T. durante 2013 son las siguientes:

31 de marzo.....	informe de diciembre de 2013
31 de marzo.....	informe de enero de 2014
31 de marzo.....	informe de febrero de 2014
29 de abril.....	informe de marzo de 2014
27 de mayo	informe de abril de 2014
24 de junio	informe de mayo de 2014
29 de julio	informe de junio de 2014
29 de agosto.....	informe de julio de 2014
30 de septiembre.....	informe de agosto de 2014
28 de octubre.....	informe de septiembre de 2014
25 de noviembre.....	informe de octubre de 2014
23 de diciembre.....	informe de noviembre de 2014