



## Tema 4

# La Agencia Estatal de Administración Tributaria

En este tema vamos a aprender:

- Agencia Estatal de Administración Tributaria.
- La declaración de la renta.
- Cómo se organiza la Agencia en cada zona.
- Departamentos de la Agencia.



Este documento ha sido adaptado por Plena inclusión con las pautas europeas de lectura fácil. Una persona con discapacidad intelectual ha comprobado que es fácil de entender.

© Lectura fácil Europa. Logo: Inclusion Europe.

Más información en [www.easy-to-read.eu](http://www.easy-to-read.eu)

## Agencia Estatal de Administración Tributaria



La Agencia Estatal de Administración Tributaria se encarga de conseguir que las personas paguen sus impuestos.

Símbolo de la Agencia. También se le conoce con las letras AEAT.

La Agencia Estatal de Administración Tributaria es una institución de la Administración del Estado.

A las personas que pagan sus impuestos les llamamos contribuyentes.

La Agencia Tributaria tiene 2 objetivos:

- Ayudar a las personas a cumplir su obligación de pagar los impuestos.
- Evitar que haya personas que no cumplan con su obligación de pagar los impuestos.

## La declaración de la renta

Una vez al año,  
todo el mundo hace cuentas con su dinero.



Foto: una persona hace cuentas.

La foto es de Andrés Nieto.

La cantidad de dinero de impuestos  
que tienes que pagar  
corresponde con el dinero que ganas al año.

Si ganas mucho dinero,  
debes pagar más impuestos.

Si ganas menos dinero,  
debes pagar menos impuestos.

Llamamos a hacer estas cuentas  
hacer la declaración de la renta.

El impuesto que se paga  
se conoce con las letras IRPF.  
Las letras IRPF significan  
Impuesto sobre la Renta de las Personas Físicas.

La Agencia Tributaria ayuda a las personas  
a hacer su declaración de la renta  
de forma sencilla.

La declaración de la renta  
se puede hacer por internet  
y se puede hacer en las  
oficinas de la Agencia Tributaria.  
También la Agencia Tributaria te puede ayudar

aclarando las dudas que tengas a través del teléfono, en las oficinas de la AEAT.

La Agencia Tributaria también vigila que todas las personas cumplamos con nuestra obligación de pagar los impuestos.

Todas las cosas que necesitamos las ciudadanas y los ciudadanos se pagan con el dinero de los impuestos.

Con los impuestos que pagamos todas las personas contribuyentes podemos pagar cosas que necesitamos en educación o salud, por ejemplo.

Por ejemplo:  
así se pueden construir nuevos colegios o mejorar los hospitales.

Nadie debe dejar de pagar los impuestos.  
Llamamos defraudar a dejar de pagar los impuestos.  
Defraudar es un comportamiento no solidario.

Las Cortes Generales deciden:

- Cuánto dinero se va a gastar.
- En qué cosas se va a gastar.

La Agencia Tributaria también vigila las fronteras.

Lo hace para evitar:

- Que entren drogas en el país.
- Que se compren o vendan animales de especies protegidas.
- Que salgan obras de arte que no deben salir del país.

## **Cómo se organiza la Agencia en cada zona**

La Agencia Estatal de Administración Tributaria trabaja en toda España.

Su sede central está en Madrid.

Le llamamos los Servicios Centrales.

En cada comunidad autónoma,  
hay una Delegación Especial  
de la Agencia Estatal de Administración Tributaria.

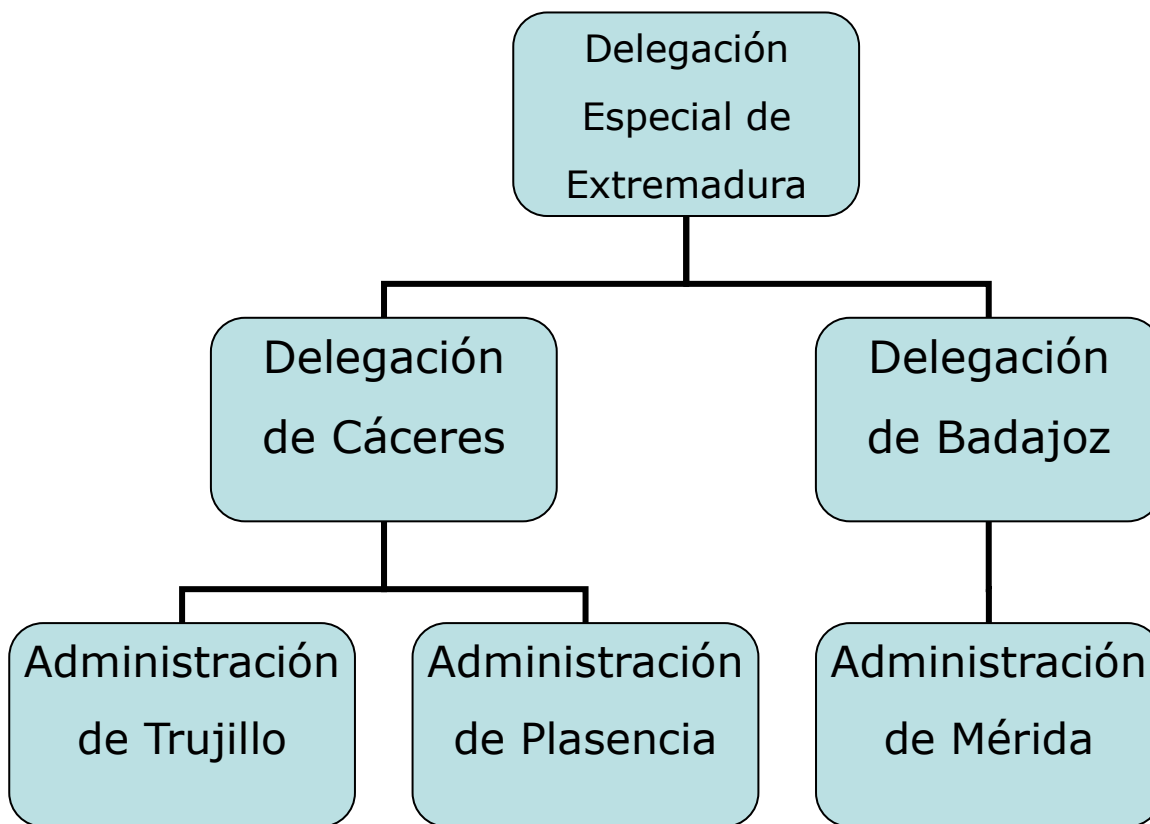
En cada provincia,  
hay una Delegación.

La Delegación Especial de cada comunidad autónoma  
manda sobre la Delegación de sus provincias.

También hay oficinas más pequeñas  
que acercan el trabajo de la Agencia  
a todas las personas.

Llamamos a estas oficinas Administraciones

Por ejemplo, en la Comunidad de Extremadura hay:



## Departamentos de la Agencia

La Agencia Estatal de Administración Tributaria se organiza también por departamentos.

Vamos a ver algunos ejemplos.

### Departamento de Gestión Tributaria

Su principal tarea es coordinar los anuncios y la información



que ayudan al contribuyente  
a cumplir con su obligación de pagar los impuestos.

### **Departamento de Inspección financiera y tributaria**

Comprueba que los ciudadanos, las ciudadanas  
y las empresas han pagado sus impuestos.

### **Departamento de Recaudación**

Recoge los impuestos que pagamos  
los ciudadanos, las ciudadanas y las empresas.

### **Departamento de Aduanas**

Vigila las fronteras  
para evitar que se saquen del país  
cosas que no se pueden sacar  
como obras de arte.

También vigila que no entren en España  
cosas prohibidas como las drogas.

### **Departamento de Informática**

Crea y cuida los sistemas informáticos.

Facilita el trabajo de los otros departamentos.

## **Departamento de Recursos Humanos**

Cuida de las personas que trabajan en la Agencia.

Facilita el trabajo de los otros departamentos.

## Resumen

En este tema hemos aprendido:

- La Agencia Tributaria se encarga de conseguir que las personas paguen sus impuestos.
- Una vez al año, las personas hacen su declaración de la renta.
- El dinero que debes pagar de impuestos se calcula según el dinero que ganas al año.
- Los impuestos se usan para pagar cosas que necesitamos como nuevos colegios o mejores hospitales.
- La Agencia Tributaria tiene Servicios Centrales en Madrid, delegaciones especiales en cada comunidad autónoma, delegaciones en cada provincia y servicios territoriales en las ciudades.