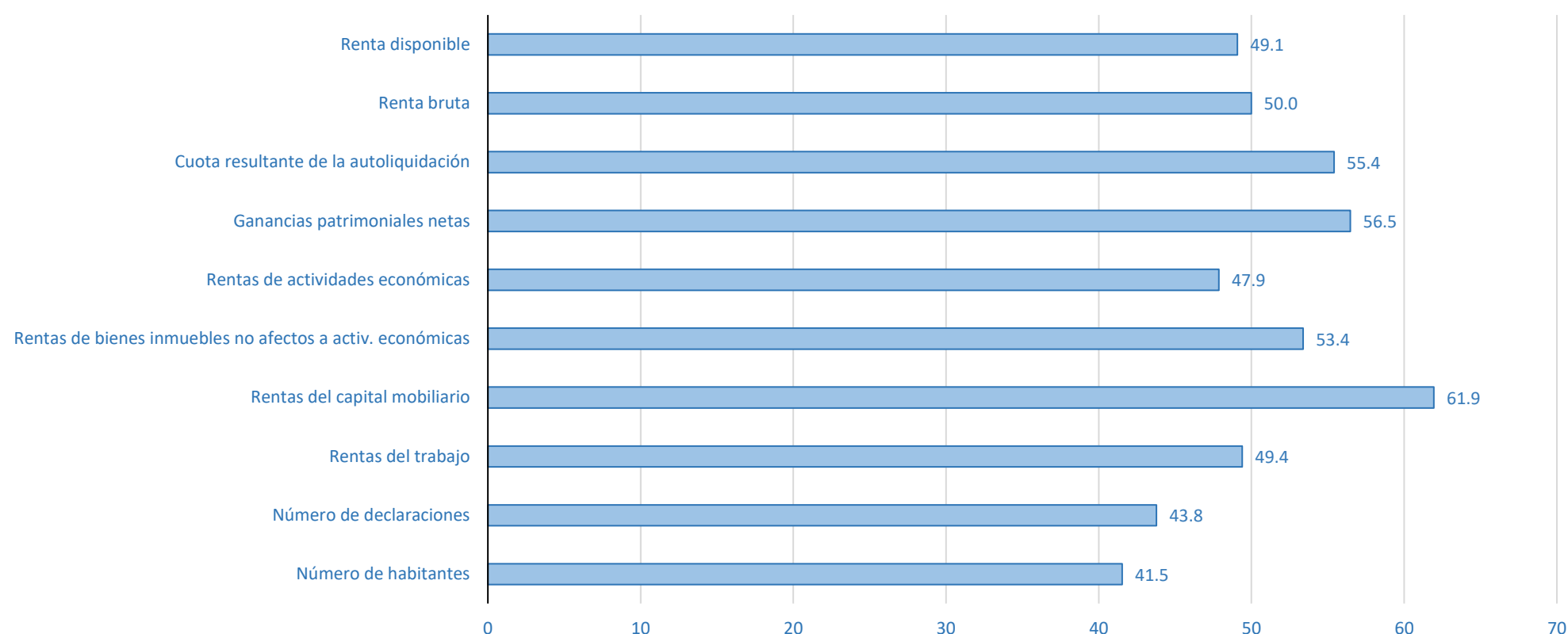


ANÁLISIS DE LOS COMPONENTES DE LA RENTA BRUTA

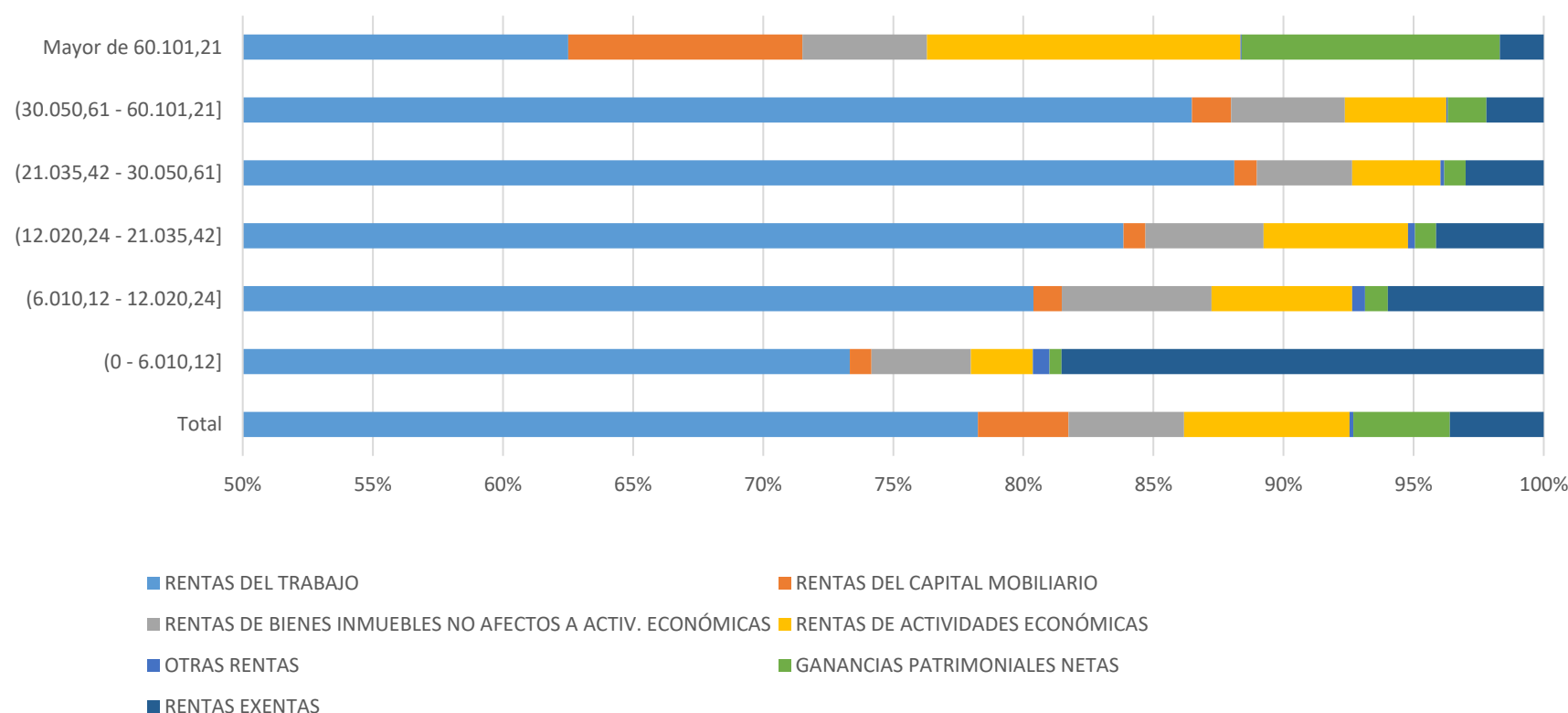
Representatividad de las principales variables sobre el total nacional



La estadística presenta la información de renta de 10.501.118 declaraciones repartidas en 66 municipios de mayor tamaño por número de habitantes, número de declaraciones o mayores importes de renta bruta total.

La renta bruta media (RBM) es de 35.777€ y presenta un incremento del 2,6% respecto a 2022. La renta disponible media (RDM), 28.295€, crece un 2,3%.

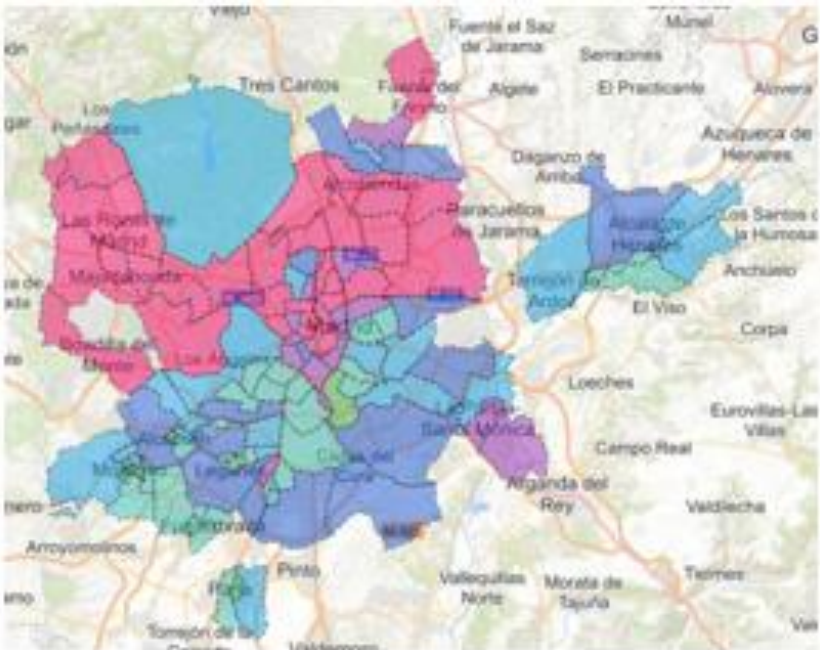
Distribución RB por componentes de renta y tramos de BI



La distribución de los componentes de la renta bruta refleja una alta participación de las rentas del trabajo para los tramos de base imponible inferiores a 60.101€, que de manera general registra un peso del 78,3% respecto al total de la renta bruta. El peso de las rentas exentas es muy superior en las rentas inferiores, aquellas cuya base imponible no supera los 6.010 euros, su porcentaje de participación es de 18,5%.

En el último tramo de base imponible los componentes de renta destacados son las ganancias patrimoniales y las rentas de actividades económicas, y es también en ese tramo donde tiene una representación elevada las rentas de capital mobiliario.

MAPAS POR TRAMOS DE RBM DE MADRID Y BARCELONA



Hasta 15.000 €

De 15.000 € hasta 20.000 €

De 20.000 € hasta 25.000 €

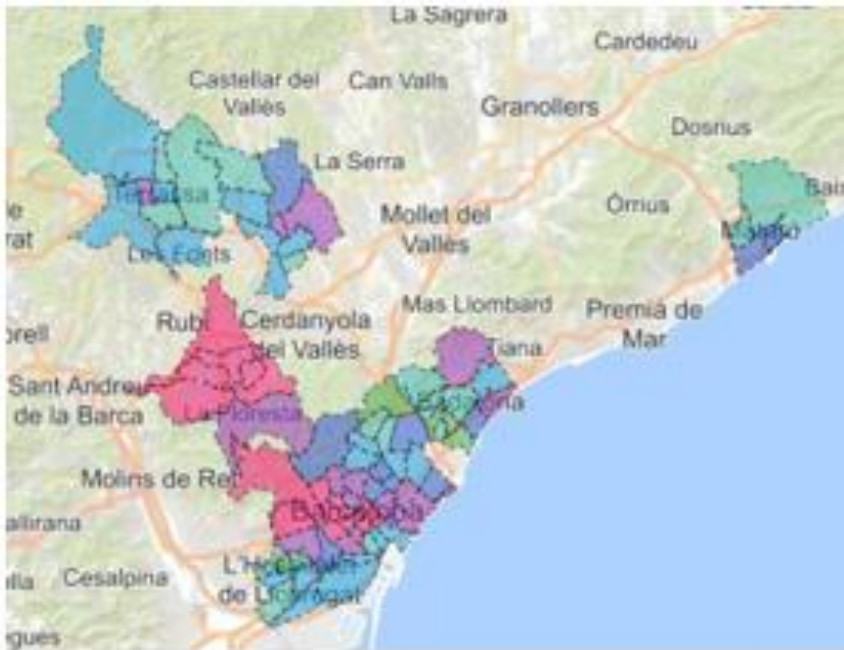
De 25.000 € hasta 30.000 €

De 30.000 € hasta 35.000 €

De 35.000 € hasta 40.000 €

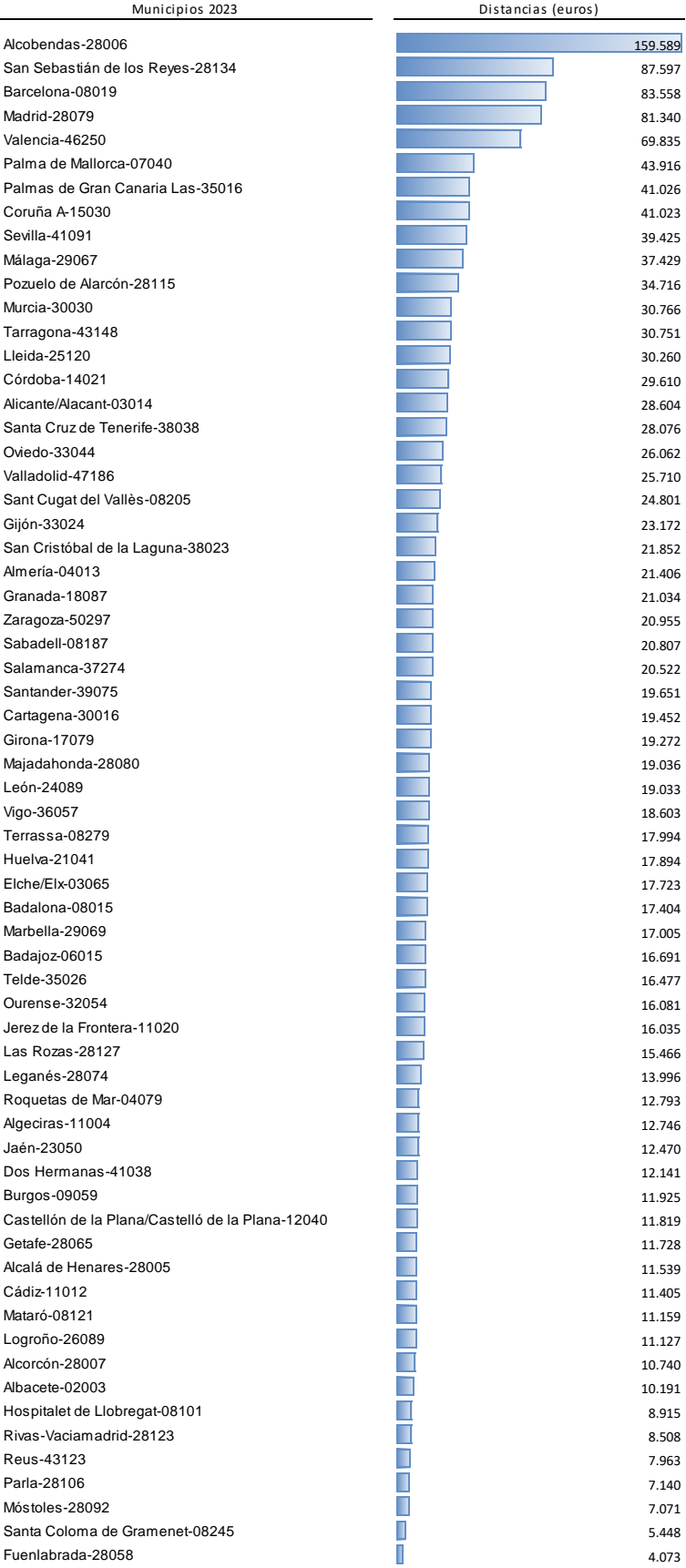
De 40.000 € hasta 50.000 €

Mayor de 50.000 €



Los códigos postales cuya RBM es superior a 50.000€ son mayoritariamente de la Comunidad de Madrid, y de Barcelona. También se registra en menor medida en Valencia, Palma de Mallorca, La Coruña, Las Palmas de Gran Canaria, Lérida, Málaga, Tarragona, Oviedo, Murcia y Sevilla.

ANÁLISIS DE LAS DISTANCIAS



La distancia calculada como (Renta bruta mayor - Renta bruta menor) dentro de cada municipio analiza la dispersión de la RBM de los distintos códigos postales dentro de cada municipio seleccionado.

Códigos postales de las mayores distancias de la RBM					
Municipios 2023	Distancia	Mayor RBM (euros)		Menor RBM (euros)	
Alcobendas-28006	159.589	28109-La Moraleja	196.429	28100-Valdelasfuentes	36.840
San Sebastián de los Reyes-28134	87.597	28707-Ciudalcampo	121.838	28701-Centro Urbano- Tempranales	34.241
Barcelona-08019	83.558	08017-Valldrera-Tibidabo i Les Planes	107.513	08033-Vallbona-Ciutat Meridiana-Torre Baro-Canyelles	23.955
Madrid-28079	81.340	28023-Aravaca	103.933	28053-Entrevías-Puente de Vallecas	22.593

Códigos postales de las menores distancias de la RBM					
Municipios 2023	Distancia	Mayor RBM (euros)		Menor RBM (euros)	
Hospitalet de Llobregat-08101	8.915	08908-Bellvitge-Gran Via Sud	32.663	08905-La Florida-Les Planes	23.748
Rivas-Vaciamadrid-28123	8.508	28521-Este Vaciamadrid _Casco Histórico	43.201	28523-Avd. de los Almendros_Urb. Pablo Iglesias_ Covbar_La Partija	34.693
Reus-43123	7.963	43206-El Pinar-Barri Gaudi-Institut Pere Mata- Sol-I-Vista	35.342	43205-Juncosa-Misericordia	27.379
Parla-28106	7.140	28983-Parque del Universo- El Ferial- Tanatorio	30.039	28982-Barrio 2001- Pryconsa- San Ramón	22.899
Móstoles-28092	7.071	28935-Móstoles-El Soto	31.396	28931-Av. Portugal-Parque Cuartel Huerta	24.325
Santa Coloma de Gramenet-08245	5.448	08921-El Centre	28.583	08923-El Raval	23.135
Fuenlabrada-28058	4.073	28942-Loranca- Universidad Rey Juan Carlos	29.488	28943-Avda. Europa- Fuente de las Escaleras- Avda. De las Naciones- Parque Europa	25.415

RENTAS DEL TRABAJO

Aunque el peso medio de las rentas del trabajo se sitúa en el 78,3%, hay territorios que se separan de ese porcentaje.

Códigos postales con pesos de RT/RB por debajo del 50%		
Palma de Mallorca	07012-San Jaume	42,50
	07001-Monti-Sion	51,03
Valencia	46004-Pla de Remei	43,01
	46112-Massarrochos-Santa Bárbara	48,95
	46002-El Centro	49,19
Barcelona	08021-Muntaner	46,87
	08034-Pedralbes-Sarriá	49,49
Madrid	28001-Salamanca- Goya	50,30

