



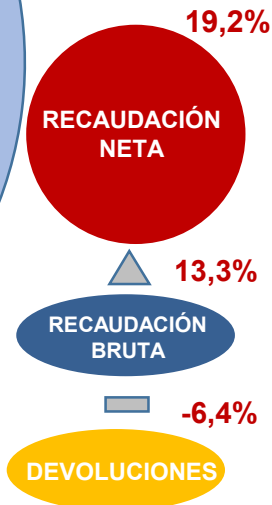
INFORME MENSUAL DE RECAUDACIÓN. NOVIEMBRE 2025

Los ingresos tributarios en noviembre ascendieron hasta los 22.785 millones de euros, un 19,2% por encima de los recaudados en el mismo mes del año pasado. El resultado es consecuencia de un crecimiento de los ingresos brutos del 13,3% y un descenso de las devoluciones realizadas del 6,4%.

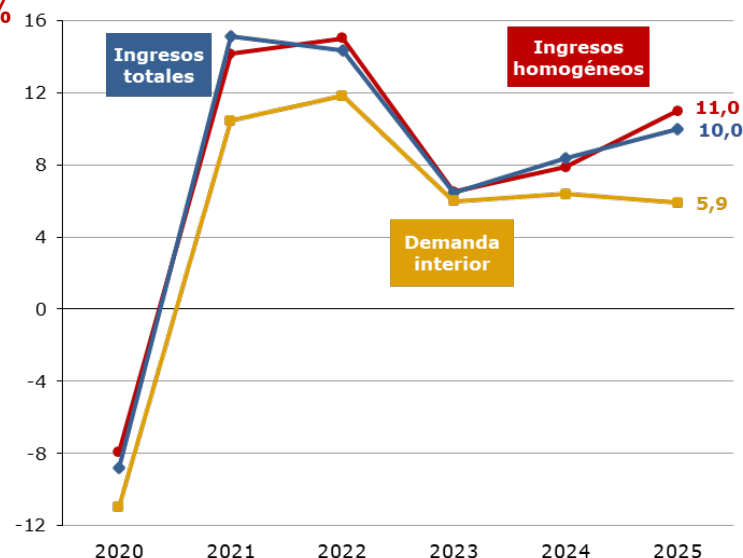
Los ingresos acumulados hasta noviembre crecen un 10% en comparación con los del mismo periodo del año pasado (9,9% y 9,5%, respectivamente, los ingresos brutos y las devoluciones realizadas). En términos homogéneos los ingresos se incrementaron entre enero y noviembre un 11%, porcentaje dos décimas superior al estimado hasta octubre.

En noviembre se siguieron produciendo los elevados crecimientos en retenciones del trabajo e IVA bruto que han venido caracterizando el año. Pero el fuerte repunte que se observó en los ingresos, en especial si se compara con los dos meses anteriores, se debió, fundamentalmente, a tres razones. La primera es la contabilización en este mes del segundo plazo de la cuota positiva de la declaración anual del IRPF 2024, que creció por encima del 22%. Este hecho unido a los casi 300 millones que se aplazaron en noviembre del año pasado en Valencia debido a la DANA, provocó un aumento del resultado de la declaración anual en noviembre cercano al 30%. La segunda razón es el adelantamiento a julio de las devoluciones de la declaración anual del Impuesto sobre Sociedades, cuando habitualmente se concentraban en noviembre las de pymes. Y la tercera causa es la existencia de ingresos extraordinarios por importe de más de 300 millones en el IRNR, hecho que explica el incremento superior al 70% en Noviembre en esta figura.

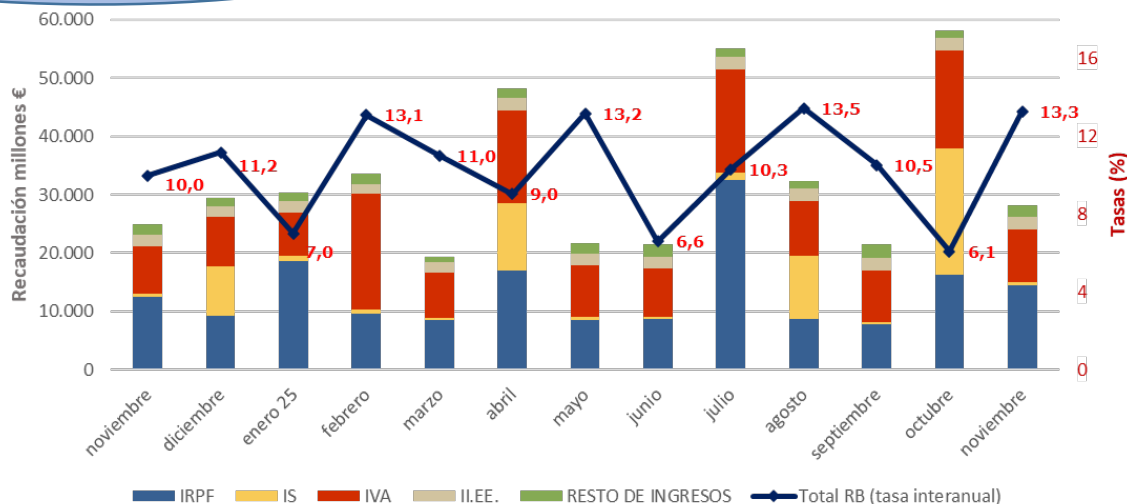
22.785
millones



Recaudación acumulada y demanda interior

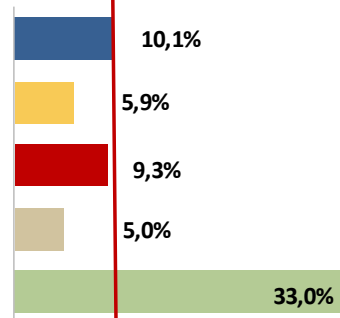


Recaudación bruta por figuras



Recaudación acumulada por figuras

Variación anual 10,0%



Peso en la recaudación

