

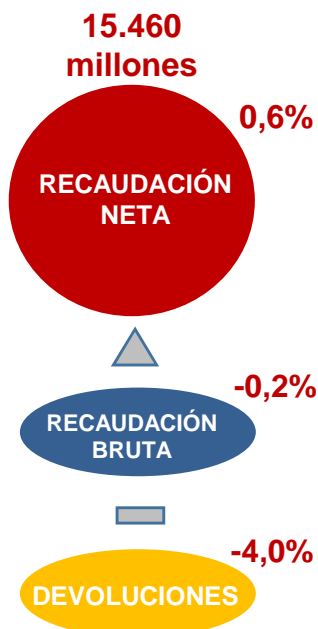


# INFORME MENSUAL DE RECAUDACIÓN. NOVIEMBRE 2021

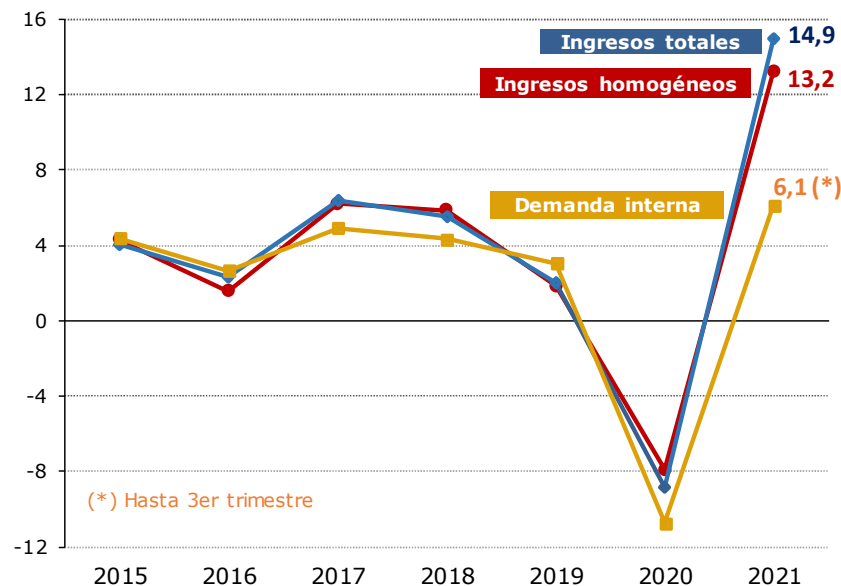
El pequeño aumento de este mes (0,6%) contrasta con las fuertes subidas de meses anteriores y con el alto crecimiento en el conjunto del año. Este cambio se explica por dos elementos que afectan negativamente a la comparación interanual. El primero es el ingreso en noviembre de 2020 de buena parte de los diferimientos concedidos en los primeros meses de la pandemia (925 millones). El segundo es el impacto de las medidas para frenar las subidas del precio de la electricidad (más de 1.000 millones en el mes). Eliminando estos elementos, la tasa de variación pasaría a ser del 14%, más acorde con la tónica de los meses anteriores.

En el acumulado del año, el crecimiento de los ingresos es del 14,9%, con una subida del 11% en los ingresos brutos y una caída del 3,1% en las devoluciones realizadas.

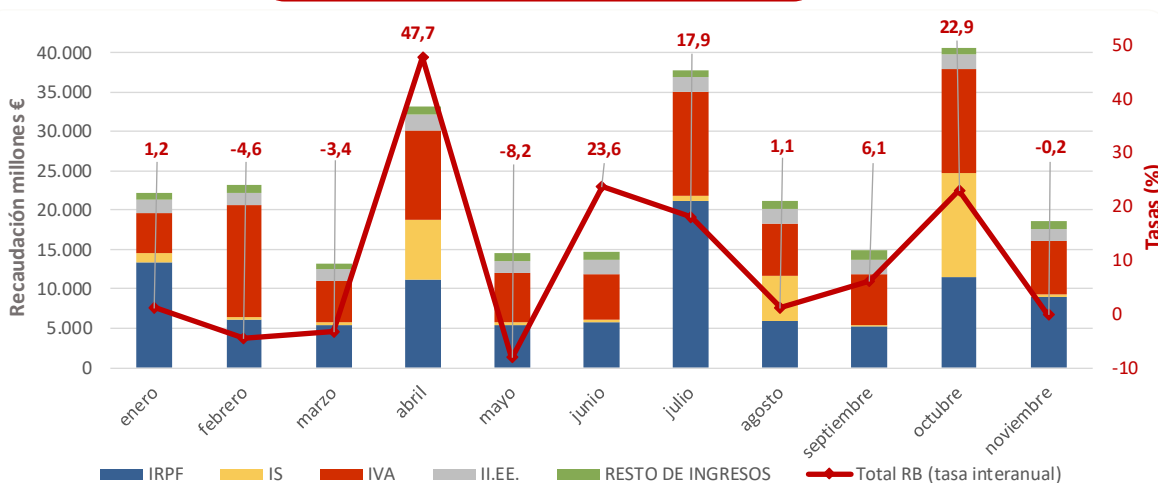
En comparación con el mismo periodo de 2019 los ingresos de 2021 son un 4,6% superiores.



## Recaudación y demanda interna



## Recaudación bruta por figuras



## Recaudación acumulada por figuras

