



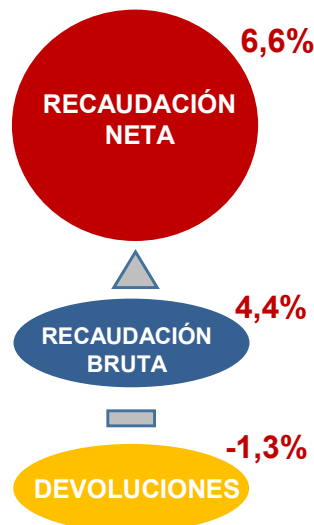
INFORME MENSUAL DE RECAUDACIÓN. ENERO 2024

Los ingresos tributarios en enero sumaron un total de 18.737 millones de euros, un 6,6% más que en el mismo mes de 2023. Los ingresos brutos aumentaron un 4,4%, mientras que las devoluciones disminuyeron un 1,3% (hay que recordar que el año pasado se alcanzó el máximo histórico de devoluciones en un mes de enero y la segunda cifra más alta en cualquier mes desde el año 1995). En términos homogéneos los ingresos crecieron un 4,2%.

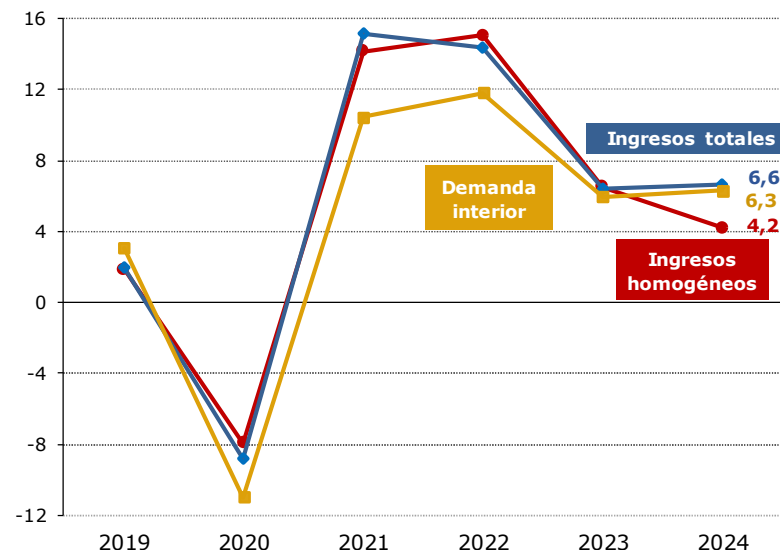
En el mes de enero se prolongaron, en general, los rasgos que caracterizaron el año 2023. No puede ser de otra forma porque los ingresos de este mes corresponden todavía a devengos del año anterior. Así, la mayor aportación continuó siendo la de las retenciones del trabajo y actividades económicas, al tiempo que los ingresos ligados al gasto mostraron una evolución menos favorable, si bien en el primer caso el ritmo de crecimiento se moderó y en el segundo, por el contrario, el IVA bruto enlazó dos meses con tasas positivas después de prácticamente un semestre con descensos. También igual que en 2023 hubo un impacto negativo significativo sobre la recaudación de las medidas normativas y de gestión: sin ellas el crecimiento de los ingresos hubiese sido del 8,5%.

La mayor parte de la recaudación del mes de enero procede de las declaraciones mensuales habituales (devengos de diciembre, salvo en el IVA que es de noviembre) y de la declaración de retenciones del trabajo y capital del cuarto trimestre.

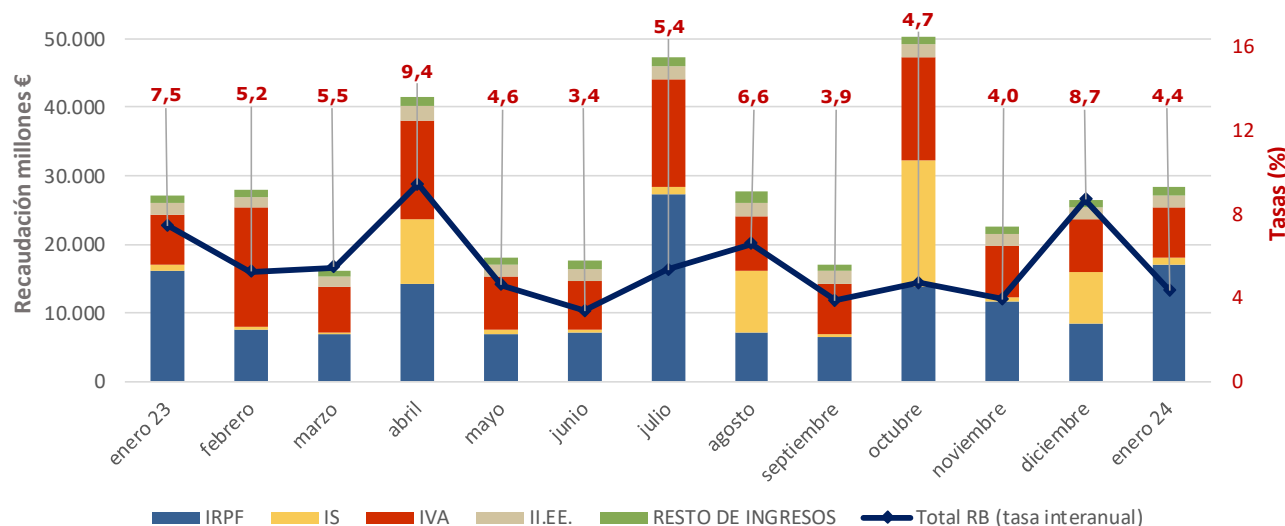
18.737 millones



Recaudación acumulada y demanda interior



Recaudación bruta por figuras



Recaudación acumulada por figuras

