

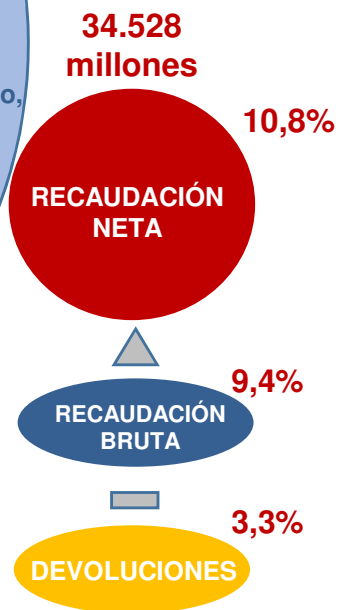


INFORME MENSUAL DE RECAUDACIÓN. ABRIL 2023

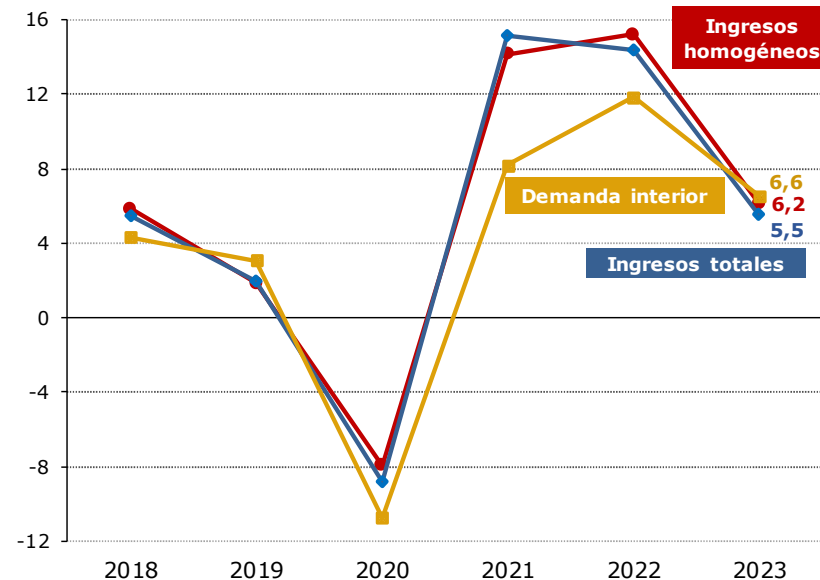
Los ingresos tributarios en abril sumaron un total de 34.528 millones de euros, un 10,8% más que en el mismo mes de 2022. Los ingresos brutos crecieron un 9,4%, mientras que las devoluciones solo lo hicieron un 3,3%.

Tras la primera presentación trimestral de las pymes correspondiente a este año, hay que destacar tres elementos. El primero es el intenso crecimiento (11,1%) que se mantiene en las retenciones del trabajo y actividades económicas, a pesar del impacto de la rebaja del tipo en las rentas más bajas. El segundo es el fuerte incremento (24,5%) que mostraron los pagos fraccionados del Impuesto sobre Sociedades, especialmente en los grupos. Y el tercero es el repunte que se observa en los ingresos brutos por IVA, en particular en los del primer trimestre de las pymes respecto a los resultados del último periodo de 2022, una vez descontado el efecto de los cambios en la normativa sobre aplazamientos y a pesar de la rebaja del IVA en alimentación.

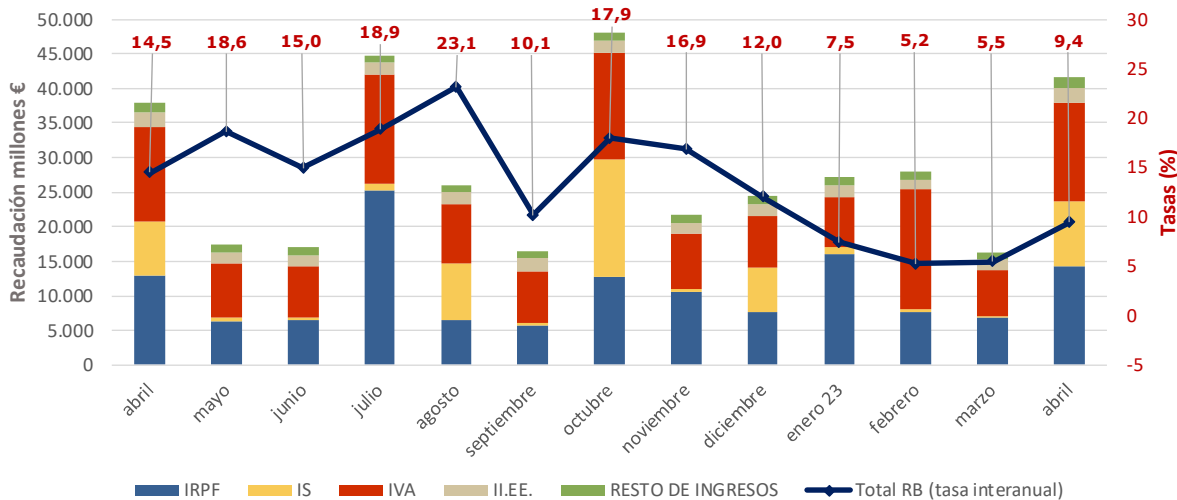
En el acumulado de los cuatro primeros meses los ingresos crecen un 5,5% (un 7,3% los ingresos brutos y un 16% las devoluciones). En términos homogéneos los ingresos aumentan un 6,2%, más de dos puntos por encima del incremento acumulado hasta marzo (4%).



Recaudación acumulada y demanda interior



Recaudación bruta por figuras



Recaudación acumulada por figuras

